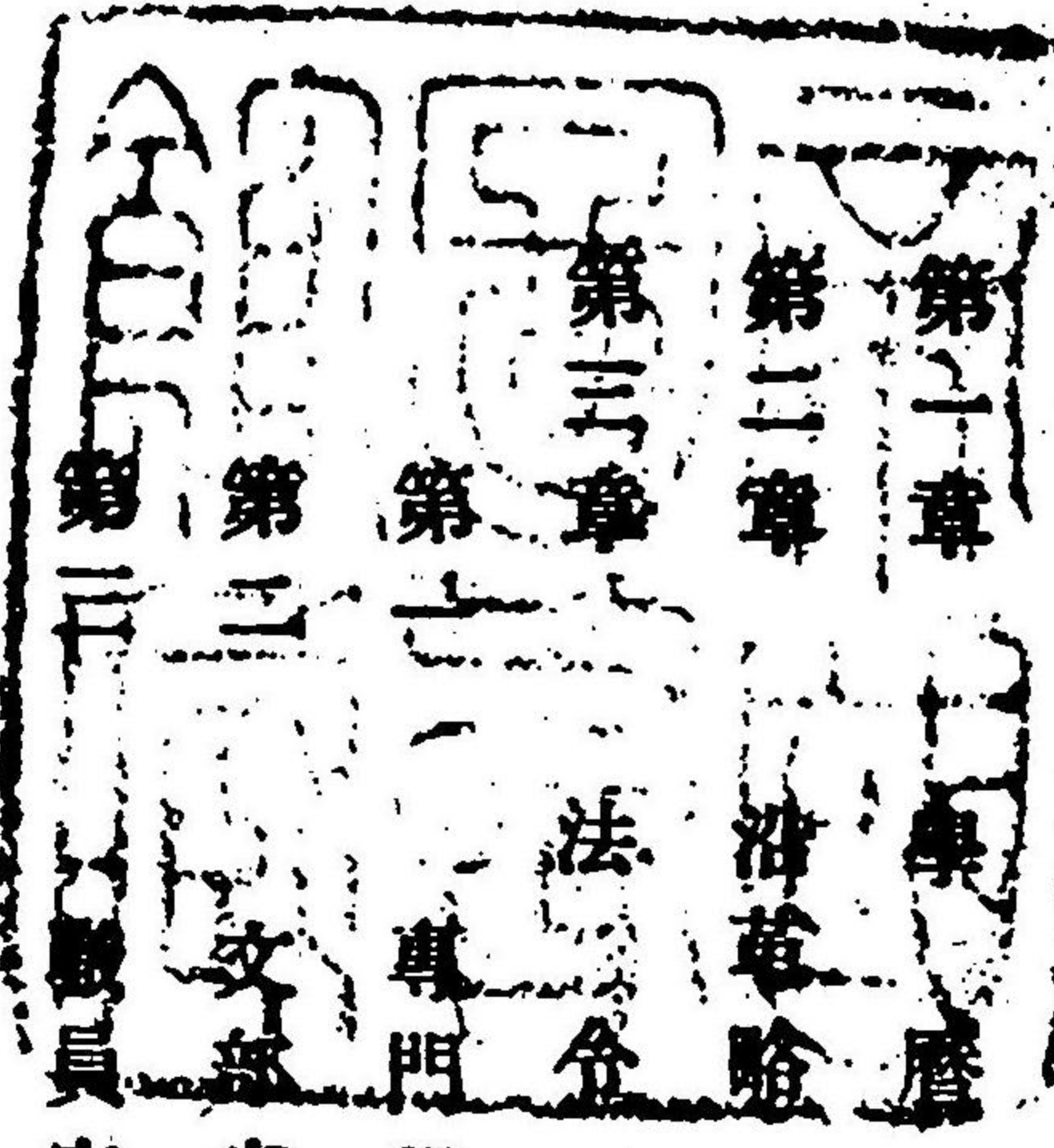


28
3

仙臺醫學專門學校一覽

自明治三十六年
至明治三十七年

仙臺醫學專門學校一覽目次



第一章	學 曆	一
第二章	清 草 略	三
第三章	法 令	九
第四	專門學校令	九
第五	文部省直轄諸學校官制	十二
第六	職員定員及官等俸給令	十四
第七	直轄諸學校長舍監特別任用令	十七
第八	專門學校等從前ノ規定効力	十八
第九	專門學校入學檢定規定	十九
第十	學校長職務規程	二十一
第十一	會計法	二十二
第十二	身體検査規程	二十七

明治
36 12 24
丙 亥

第十	文部省直轄學校外國人特別入學規程	三十三丁
第四章	校務分掌規程	三十三丁
第五章	事務官	三十九丁
第六章	規則	四十丁
第一	學年學期及休業	四十六丁
第二	入學在學及退學	四十三丁
第三	懲罰	五十一丁
第四	授業料及被服	五十二丁
第五	特待生	五十三丁
第六	休學	五十三丁
第七章	職員	五十四丁
第一	教授助教授講師	五十五丁
第二	科長及級長	五十八丁

第三	無給助手規程	五十九丁
第八章	學科課程及試業	六十丁
第一	學科課程	六十丁
第二	試驗及進級	六十六丁
第三	卒業試驗	六十九丁
第九章	文部省直轄學校外國人特別入學規程假細則	七十四丁
第十章	圖書室規則	七十五丁
第十一章	在學生	八十一丁
第一	醫學科	八十一丁
第二	藥學科	九十七丁
第三	府縣別人員表	九十九丁
第四	年齡	九十九丁
第十二章	卒業生	百丁

第一	醫學科	百
第二	藥學科	百十九丁
第十三章	敷地建物	百二十二丁
東北醫學會規則		百二十二丁

仙臺醫學專門學校一覽

○第一章 學曆(明治三十六三十七年)

九月十一日	第一學期始ル
秋分	休業(秋季皇靈祭)
十月十七日	休業(神嘗祭)
十一月三日	休業(天長節)
十一月廿三日	休業(新嘗祭)
十二月廿四日	第一學期終ル
十二月廿五日	冬季休業始ル
一月七日	冬季休業終ル
一月八日	第二學期始ル
一月三十日	休業(孝明天皇祭)

二月十一日	休業(紀元節)
春分	休業(春季皇靈祭)
三月三十一日	第二學期終ル
四月一日	春季休業始ル
四月七日	春季休業終ル
四月八日	第三學期始ル
五月一日	開校紀念日
七月十日	第三學期終ル
七月十一日	夏季休業始ル
九月十日	夏季休業終ル

○第二章 沿革略

本校ハ明治三十四年四月勅令第二十四號ヲ以テ文部省直轄諸學校官制改正ニ因リ第二高等學校醫學部ヲ分離シ仙臺醫學專門學校ト改稱シタルモノニシテ遡リテ其沿革ヲ舉ケンニ明治十九年四月中學校令ヲ發セラレ全國ヲ五區ニ分割シ每區ニ一ノ高等中學校ヲ設置スルコトニ定メラレ其第二區ノ設置區域ハ即チ宮城福嶋巖手青森山形秋田ノ六縣ニシテ第二區ノ高等中學校ノ位置ヲ仙臺ト定メラレ明治二十年四月ニ至リ創設セラレタルモノナリ同月文部省參事官吉村寅太郎校長ニ任セラレ七月本校假事務所ヲ宮城縣尋常中學校内ニ設ク八月荒町尋常小學校内ニ移ス同月中學校令第五條ニ依リ明治二十一年度高等中學校經費ハ國庫ト地方稅トノ支辨トシ本校設置區域内各縣地方稅ノ負擔總額ヲ二萬五千圓ト定メラル同月高等中學校ノ醫科ヲ教授スル所ヲ醫學部トセラレ本校ノ醫學部ヲ仙臺ニ置カル九月始メテ

本校ノ授業ヲ開ク同月醫學部ノ學科及其程度ヲ定メラル○廿一年一月當分ノ內豫科補充生ヲ置キ尋常中學校第二年級ノ學科程度ニ據リ授業スルコト、ス同月岡山縣醫學校教諭山形仲藝本校教諭ニ任セラレ醫學部長ニ命セラレ二月仙臺區片平丁元陸軍省用地ヲ本校敷地ニ定メラル四月本校ヲ宮城縣尋常中學校跡ニ移轉シ醫學部ヲ宮城醫學校跡ニ開設ス同月始メテ醫學部ノ授業ヲ開ク七月本校新築ノ工事ヲ起ス八月來二十二年以以降高等中學校經費ノ地方稅分擔ヲ止メラル十月醫學部長山形仲藝醫學部主事ヲ命セラレ○二十二年八月本部及醫學部ヲ片平丁新築校舍ニ移ス○二十三年二月醫學部ニ本學年限リ豫科ヲ設置ス三月官立學校及圖書館會計法ノ公布ニヨリ本校亦資金ヲ有シ政府ノ支出金資金ヨリ生スル收入授業料寄附金及其他ノ收入ヲ以テ歲出ニ充ツルヲ許サレ特別ノ會計ヲ立テシメラル八月醫學部ニ藥學科ヲ附設セラル十二月教育ニ關スル 御親署ノ敕語ヲ拜受ス

○二十四年十月開校式ヲ舉行シ兼テ醫學部生徒ノ卒業證書授與式ヲ行ヒ二十二年及二十三年ノ卒業生ニ卒業證書ヲ授ク○二十五年六月本校所有地積合計參萬貳千貳百七拾叁坪四合壹勺之ニ建設セル建物合計參千四百八拾貳坪五合貳勺ヲ本校資金ニ編入セラル九月寄宿舎ヲ開設シ舍監及其係ヲ置ク○二十六年四月本校建物十一坪二合五勺ヲ本校資金ニ交付セララル十月本校ノ建物四十五坪ヲ資金ニ交付セララル○二十七年五月諸規則ヲ改定ス六月毎年十月二十六日ヲ以テ本校紀念日ト定ム九月英文學部ヨリ獨逸語學ヲ分離シテ之ヲ一學部トナシ又醫學科及藥學科ノ學科課程ヲ定ム同月第三高等學校ヨリ本校ニ轉學スル生徒八十餘名アリ校舍狹隘ヲ告タルニ至レルヲ以テ寄宿舎ヲ廢シ圖書室博物室事務室等ヲ該舍内ニ移ス十一月諸規則ヲ改正ス○二十八年五月醫學藥學得業士ノ稱號ニ關スル規程ヲ定ム九月校務分掌規程ヲ更定シ十月再ヒ之ヲ更正ス○二十九年八月醫學部藥學科

課程並ニ藥學科卒業證書式中更正ス九月自今倫理科ハ別ニ講義ヲ開クコトヲ廢シ每學期ノ始メ勸語奉讀式ヲ行ヒ學校長ヨリ生徒ノ居常服膺スヘキ要件ヲ演達シ平常ハ各教員ヨリ倫理ニ關スル事項ヲ懸論シ又必要ナル場合ニハ臨時ニ生徒ヲ集メテ訓戒ヲ與フルコトトス十二月本校規則中通則及醫學部豫科入學試業規程ヲ更正ス○三十年一月學校清潔方法ノ標準ヲ定メラレ三月醫學部主事山形仲藝獨國留學命セラレシニヨリ教授内田守一醫學部主事心得ヲ命セラル四月學校長吉村寅太郎文部省參事官ニ轉任シ柳澤政太郎本校長ニ任セラル五月醫學部藥學科卒業試問ノ學科中ニ化學ヲ加ヘ該科目ヲ卒業證書ニ記入スルコトス八月醫學科課程表中ニ細菌學ヲ加フルコトス十一月新築工事ノ内博物及地質鑛物(二號階上)圖書教室(五號階上)落成ス十二月仙臺市東三番丁附屬地宮城病院臨床講義室新築落成ス○三十一年三月圖書測量室新築落成ス四月當校圖書館規則ヲ改定ス七月學校

長澤柳政太郎第一高等學校長ニ轉任シ菊池謙二郎本校長ニ任セラル八月本校通則中ノ改正并ニ醫學部大學豫科入學試驗規程ヲ廢止ス又寄宿舍設置并ニ其規則ヲ認可セラル十月寄宿舍ヲ開始ス同月新築工事ノ内醫學部生理病理ノ二教室落成シタルニ付大學豫科教室ヲ其跡ヘ設ク十二月醫學部組織學教室落成ス○三十二年五月直轄學校一覽編纂要目及進達期限ヲ達セラル六月本校規則休學規程中改正ス七月醫學部主事教授山形仲藝歸朝セシニヨリ教授内田守一醫學部主事心得ヲ免セラル九月醫學部大學豫科生徒中特待生十六名ヲ選定ス同月ヨリ倫理科ノ講義ヲ一週二回開キ醫學部生徒大學豫科生徒ニ各一回宛聽講セシムルコトス○三十三年四月學校長菊池謙二郎休職ヲ命セラレ中川第五高等學校長本校長ニ任セラル六月直轄諸學校長職務規程ヲ改正セラル同月醫學部藥學科中衛生化學ノ内ニ於テ細菌學ヲ課スルコトトス同月寄宿舍係事務要項等ヲ改正ス同月本校規則中通則

等ヲ改正ス○三十四年四月第二高等學校醫學部ヲ分離シ獨立ノ結果
從來ノ醫學部ヲ本校ト定メ假ニ生理學教室ヲ事務室ニ充テ事務ヲ開
始ス又寄宿舎ハ其ノ設備ナキニヨリ當分一般ニ通學セシムルコト
ナス同月教授山形仲藝仙臺醫學專門學校長心得ヲ命セラル五月
天皇 皇后兩陛下ノ御眞影ヲ拜戴セリ六月學校長心得教授山形仲藝
仙臺醫學專門學校長兼教授ニ任セララル八月本校醫學科課程ヲ改正
シ現在ニ二年級以上ノモノハ特ニ經過法ヲ設ケ授業スルコトトス同月
御親署ノ勅語ヲ拜受ス九月本校規則ヲ改正シ圖書室并閱覽室ヲ設
ケ該規則及其ノ執行手續ヲ定ム十一月陸軍特別大演習ヘ 行幸ノ御
序ヲ以テ

料分納額ヲ改正ス十月規則中入學、在學及退學規程第十七、第十八ノ二
條ヲ删除ス○三十六年四月入學、在學及退學規程第三條ヲ改正ス

第一 專門學校令

勅令第六十一號 (明治三十六年
三月二十六日)

第一條 高等ノ學術技藝ヲ教授スル學校ハ專門學校トス

專門學校ハ特別ノ規定アル場合ヲ除クノ外本令ノ規定ニ依ルヘシ

第二條 北海道府縣又ハ市ハ土地ノ情況ニ依リ必要アル場合ニ限り

專門學校ヲ設置スルコトヲ得但シ沖繩縣ハ此ノ限リニ在ラス

第三條 私人ハ專門學校ヲ設置スルコトヲ得

第四條 公立又ハ私立ノ專門學校ノ設立廢止ハ文部大臣ノ認可ヲ受
クヘシ

第五條 專門學校ノ入學資格ハ中學校若ハ修業年限四箇年以上ノ高
等女學校ヲ卒業シタル者又ハ之ト同等ノ學力ヲ有スルモノト檢定

セラレタル者以上ノ程度ニ於テ之ヲ定ムヘシ但シ美術音樂ニ關スル學術技藝ヲ教授スル專門學校ニ就テハ文部大臣ハ別ニ其ノ入學資格ヲ定ムルコトヲ得

前項檢定ニ關スル規定ハ文部大臣之ヲ定ム

第六條 專門學校ノ修業年限ハ三年以上トス

第七條 專門學校ニ於テハ豫科研究科及別科ヲ置クコトヲ得

第八條 官立專門學校ノ修業年限學科學科目及其ノ程度並豫科研究科及別科ニ關スル規定ハ文部大臣之ヲ定ム

公立又ハ私立ノ專門學校ノ修業年限學科學科目及其ノ程度並豫科研究科及別科ニ關スル規程ハ公立學校ニ在テハ設立者文部大臣ノ認可ヲ經テ之ヲ定ム

第九條 公立又ハ私立ノ專門學校ノ教員ノ資格ニ關スル規定ハ文部大臣之ヲ定ム

第十條 公立專門學校ノ職員ノ旅費及給與ニ關スル規定ハ文部大臣ノ認可ヲ經テ地方長官之ヲ定ム

第十一條 公立ノ專門學校ニ於テハ授業科ヲ徵収スヘシ但シ特別ノ場合ニハ之ヲ減免シ又ハ徵収セサルコトヲ得

第十二條 第一條ニ該當セサル學校ハ專門學校ト稱スルコトヲ得ス

附 則

第十三條 本令ハ明治三十六年四月一日ヨリ之ヲ施行ス

第十四條 明治二十年勅令第四十八號ハ之ヲ廢止ス

第十五條 既設ノ公立又ハ私立ノ學校ニシテ本令ニ依ルヘキモノハ本令施行ノ日ヨリ一箇年以内ニ第四條ニ準ジ認可ヲ申請スヘシ前項ノ手續ヲ爲ササルモノハ前項ノ期間ノ滿了ト共ニ廢校シタルモノト看做ス

第一項ノ手續ヲ爲スモ不認可ノ命令ヲ受ケタルモノハ其ノ命令ヲ

受ケタル日ニ於テ廢校シタルモノト看做ス

第十六條 千葉醫學專門學校仙臺醫學專門學校岡山醫學專門學校金澤醫學專門學校長崎醫學專門學校東京外國語學校東京美術學校及東京音樂學校ハ本令施行ノ日ヨリ專門學校トス

第二 文部省直轄諸學校官制

文部省直轄諸學校官制抄

明治二十六年八月 勅令第八十六號

明治三十二年四月勅令第百十七號明治三十三年三月勅令第百八十四號同三十四年四月勅令第百二十四號同三十五年三月勅令第九十八號ヲ以テ改正

一 文部省直轄諸學校ハ東京高等師範學校廣島高等師範學校女子高等師範學校札幌農學校盛岡高等農林學校東京高等商業學校神戸高等商業學校第一高等學校第二高等學校第三高等學校第四高等學校第五高等學校第六高等學校第七高等學校造士館山口高等學校千葉醫學專門學校仙臺醫學專門學校岡山醫學專門學校金澤醫學專門學校長崎醫學專門學校東京高等工業學校大坂高等工業學校京都高等工業學校東京外國語學校東京美術學校東京音樂學校及東京盲啞學校

トス

一 文部省直轄諸學校ニ左ノ職員ヲ置ク

校長

教授

助教授

書記

一 校長ハ勅任又ハ奏任トス文部大臣ノ命ヲ承ケ校務ヲ掌理シ所屬職員ヲ監督ス

一 教授ハ勅任又ハ奏任トス生徒ノ教授ヲ掌ル

一 助教授ハ判任トス教授ノ職務ヲ助ク

一 書記ハ判任トス上官ノ命ヲ承ケ庶務會計ニ從事ス

一 生徒監ヲ置クノ必要アルトキハ教官ヨリ兼任セシム

一 生徒監ハ奏任トス校長ノ指揮ヲ承ケ生徒ノ取締ニ關スル事ヲ掌ル

一專任教官中其ノ學校所設ノ某學科ヲ擔任スヘキ者ヲ得サル場合ニ於テハ兼任教官ヲ置キ若クハ學校長ニ於テ特ニ文部大臣ノ許可ヲ得テ臨時ニ講師ヲ囑託シ其學科ノ授業ヲ擔任セシムルコトヲ得

第三 職員定員及官等俸給令

勅令第八十七號抄

明治二十六年八月二十四日

文部省直轄諸學校職員定員

明治二十八年十月勅令第四百四十八號同三十一年四月勅令第四百三十六號同三十一年七月勅令第四百七十三號同三十二年四月勅令第四百八十八號明治三十三年三月勅令第四百八十六號三十四年四月勅令第二百五號ヲ以テ改正

一文部省直轄學校職員ノ定員ハ左ノ如シ但兼任ハ此ノ限ニアラス

(中略) 仙臺醫學專門學校

- 校長 一人
 - 教授 十二人
 - 助教授 六人
 - 書記 五人
- (以下略ス)

附 則

本令施行ノ際第一高等學校第二高等學校第三高等學校第四高等學校第五高等學校職員中醫學部ニ勤務スル者ニシテ別ニ辭令書ヲ交付セラレサルモノハ現官等ニ相當スル各當該醫學專門學校職員ニ任セラレ現ニ受クル俸給額ニ相當スル俸給ヲ給セララル、モノトス

勅令第九十六號抄

明治二十六年九月九日

文部省直轄諸學校ニ於テ學科教授ノ必要アルトキハ直轄諸學校長ハ文部大臣ノ許可ヲ受ケ雇外國人ヲシテ教官ノ職務ニ當ラシムルコトヲ得

勅令第七十七號抄

明治三十年四月二十二日

(明治三十二年四月勅令第一百十九號明治三十三年三月勅令八十五號ヲ以テ改正)

文部省直轄諸學校高等官官等俸給令

一文部省直轄諸學校長ハ高等官二等以下六等以上トス東京外國語學校長東京音樂學校長及東京盲啞學校長ハ高等官三等以下六等以上

トス

- 一 文部省直轄諸學校教官ハ高等官三等以下トス
- 一 文部省直轄諸學校教官(東京外國語學校、東京音樂學校、東京盲啞學校教官ヲ除ク)ニシテ五ヶ年以上高等官三等ニ在リテ特ニ功勞アル者ハ各校一人ヲ限リ高等官二等ニ陞叙セラルヽコトアルハシ
- 一 文部省直轄諸學校ノ專任舎監ハ高等官四等以下トシ兼任舎監ハ本官ノ官等ニ從フ
- 一 文部省直轄諸學校高等官ノ年俸ハ別表ニ依ル
- 一 文部省直轄諸學校教官ハ其ノ授業ノ時間及學科ノ難易輕重ニ依リ最低額以下ノ年俸ヲ給スルコトアルハシ
- 一 文部省直轄諸學校教官ニシテ一校若クハ數校ノ教官ヲ兼任スル者ニハ本官并ニ兼官ニ於ケル授業ノ時間及學科ノ難易輕重ニ應シ其ノ本官ノ俸額ヲ分轄シテ各學校ヨリ支給スルコトヲ得

十六

一 文部省直轄諸學校官制第十五條ニ依リ某學科ノ授業ヲ擔任スル囑託講師ニハ教官俸給額ノ内ヨリ相當ノ手當ヲ給スルコトヲ得

別表

文部省直轄諸學校校長	參千圓	一級
東京外國語學校校長	貳千五百圓	二級
東京音樂學校校長	貳千圓	三級
東京盲啞學校校長	千八百圓	四級
文部省直轄諸學校教授	貳千圓	五級
文部省直轄諸學校教諭	千八百圓	六級
文部省直轄諸學校生徒監	千圓	七級
	九百圓	八級
	八百圓	九級
	七百圓	十級
	六百圓	十一級
	五百圓	十二級
	四百圓	

第四 直轄諸學校長生徒監特別任用令

十七

勅令第百十三號抄 明治三十年 四月廿七日

文部省直轄諸學校長ハ一箇年以上奏任教官ノ職ニ在リタル者ニ限り
同生徒監ハ左ニ掲クル者ニ限り試験ヲ要セス文官高等試験委員ノ銜
ヲ經テ任用スルコトヲ得

- 一 一箇年以上奏任教官又ハ奏任官待遇ノ教職ニ在リタル者
- 二 三箇年以上判任教官又ハ判任官待遇ノ教職ニ在リタル者

第五

文部省令第十二號 明治三十六年 三月三十一日

官立ノ專門學校及實業專門學校ノ修業年限學科學科目及其ノ程度並
豫科研究科及別科ニ關シ學校長ニ於テ文部大臣ノ認可ヲ受ケ定メ
ル從前ノ規定ハ仍其ノ効力ヲ有セシム

附 則

本令ハ明治三十六年四月一日ヨリ施行ス

第六

文部省令第十四號 明治三十六年 三月三十一日

明治三十六年勅令第六十一號專門學校令第五條第二項ニ依リ專門學
校入學者檢定規程ヲ定ムルコト左ノ如シ

專門學校入學檢定規定

第一條 專門學校ノ本科ニ入學セントスル者ニシテ中學校若ハ修業
年限四箇年以上ノ高等女學校ヲ卒業セサル者ハ此規程ニ依リ檢定
ヲ受クヘキモノトス

第二條 檢定ヲ受ケントスル者ハ左ノ資格ヲ具備スルコトヲ要ス

- 一 年齡男子ハ滿十七年以上女子ハ滿十六年以上ナルコト
- 二 身體健全ナルコト
- 三 品行方正ナルコト
- 四 現ニ中學校若シハ高等女學校ニ在學セサルコト

第三條 檢定ヲ分チテ試驗檢定無試驗檢定ノ二トシ試驗檢定ハ官立
公立ノ中學校若ハ修業年限四箇年以上ノ高等女學校ニ於テ便宜之
ヲ行ヒ無試驗檢定ハ當該專門學校ニ於テ生徒入學ノ際之ヲ行フ
第四條 試驗檢定ノ學科目及其ノ程度ハ中學校若ハ修業年限四箇年
ノ高等女學校ノ各學科目及其ノ卒業ノ程度トス但シ中學校若ハ高
等女學校ニ於テ加除シ又ハ課セサルコトヲ得ル學科目ハ之ヲ省ク
第五條 官立公立ノ中學校若ハ高等女學校ニ於テハ試驗檢定ニ合格
シタル者ニハ試驗檢定合格證書ヲ交附スベシ
第六條 官立公立ノ中學校若ハ高等女學校ニ於テハ試驗檢定ノ問題
答案及成績表ハ五箇年以上保存スヘシ
第七條 官立公立ノ中學校若ハ高等女學校ハ試驗檢定手数料ヲ徵収
スルコトヲ得
第八條 左ニ掲クル者ハ無試驗檢定ヲ受クルコトヲ得

一 文部大臣ニ於テ專門學校ノ入學ニ關シ中學校若ハ修業年限四
箇年ノ高等女學校ノ卒業生ト同等以上ノ學力ヲ有スルモノト
指定シタル者
二 明治三十五年文部省告示第八十二號ニ依リ高等學校入學ノ豫
備試驗ニ合格シタル者

附 則

本令ハ明治三十六年四月一日ヨリ施行ス

第七 直轄諸學校長職務規程

學校長職務規程 明治三十四年
四月一日

第一條 校長ハ判任官ノ進退ヲ具狀シ及高等官ノ進退ニ付意見ヲ具
ヘテ文部大臣ニ稟申スルコトヲ得
第二條 左ノ事項ハ校長之ヲ專行スヘシ但シ第六號及第八號ニ關シ
テハ處分後文部大臣ニ報告スヘシ

- 一 教官ノ學科擔任及事務員ノ分課ヲ定ムルコト
 - 二 規則ノ施行上必要ナル細則ヲ設クルコト
 - 三 俸給月額貳拾圓以下ノ雇員ノ進退ニ關スルコト
 - 四 職員以下内國各地出張ニ關スルコト
 - 五 職員以下ノ除服出仕請暇ニ關スルコト
 - 六 囑託講師ノ解囑及其報酬減額ニ關スルコト
 - 七 經費中ノ節ヲ流用スルコト
 - 八 經伺ノ暇ナキ緊急ノ場合ニ於テ臨時休業ヲ爲スコト
- 第三條 前掲事項ノ外總テ文部大臣ノ許可ヲ受ケ之ヲ施行スヘシ
- 第四條 校長ハ每會計年度ノ終ニ於テ前年ノ功程ヲ具シ文部大臣ニ報告スヘシ

第八 會計法

官立學校及圖書館會計法

明治二十三年三月
法律第二十六號 (抄)

- 一 文部省直轄學校ハ資金ヲ所有シ政府ノ支出金資金ヨリ生スル收入ノ授業料寄附金及其他ノ收入ヲ以テ其歲出ニ充ツルコトヲ許シ特別ノ會計ヲ立テシム
- 一 學校ノ資金ハ從來所有スル蓄積金政府ヨリ交付若クハ他ヨリ寄附シタル動産、不動産及歲入殘餘ヨリ成ルモノトス
- 一 教員事務員ノ俸給、諸給、旅費、器具器械、圖書標本費、授業費、試驗費、生徒ニ關スル諸費、事務所費、營繕費、雜支出其他寄附者ノ指定シタル費途ヲ以テ學校ノ歲出トス
- 一 學校ノ寄附金ニシテ特ニ用途ヲ指定シタルモノハ其約束ニ從ヒ之ヲ使用シ其會計ハ別ニ之ヲ整理スヘシ
- 一 政府ハ毎年各學校ノ歲入歲出豫算ヲ調製シ歲入歲出ノ總豫算ト俱ニ之ヲ帝國議會ニ提出スヘシ
- 一 學校ノ收入支出ニ關スル規定ハ別ニ勅令ヲ以テ之ヲ定ム(以下略ス)

官立學校及圖書館會計規則 明治二十三年三月(抄) 勅令第五十三號

資 金

一 資金ヲ分ケテ左ノ二種トス

一 維持資金

二 特別資金

維持資金ヨリ生スル利子其他ノ收入ハ學校一般ノ經費ニ充ツルモノトス

特別資金ヨリ生スル利子其他ノ收入ハ特定ノ用途ニ充テ其殘餘ハ該資金ノ増殖ニ充ツルモノトス

一 資金ハ所管大臣之ヲ管理スヘシ

一 資金ハ之ヲ支消スルコトヲ得ス但特別資金ニ限リ用途指定者ノ同意ヲ以テ元金ヲ使用スルコトヲ得

一 資金ニ屬スル現金ハ總テ預金局ニ寄托スヘシ

一 資金ニ屬スル現金ヲ以テ不動産公債證書其他ノ證券ニ換ヘ又ハ資金ニ屬スル不動産公債證書其他ノ證券ヲ離權シ又ハ他ノ不動産公債證書其他ノ證券ニ換ヘントスルトキハ所管大臣ハ大藏大臣ニ協議シテ之ヲ定ムヘシ但寄付ニ係ル不動産ハ寄附者ノ承諾ヲ得ルニアラサレハ離權スルコトヲ得ス

歳入歳出

一 左ノ諸收入ヲ以テ學校ノ經常歳入トス

一 政府ノ支出金

二 授業料及試験料

三 寄附金

四 公債證書及諸證券ノ利子又ハ配當金

五 土地家屋ノ貸付料

- 六 實驗用生産品賣拂代
- 七 雜收入
 - 一 左ノ諸費ヲ以テ學校ノ經常歲出トス
 - 二 教員事務員ノ俸給諸給及旅費
 - 三 學術用器具器械圖書及標本費
 - 四 授業費及試驗費
 - 五 獎學費
 - 六 生徒費
 - 七 事務所費
 - 八 營繕費
 - 八 雜支出
 - 一 經常歲出ハ經常歲入ヲ以テ之ヲ支辨スヘシ臨時ノ歲出ニ充ツル所ノ財源ハ其都度之ヲ定ム(以下略)

第九 身体検査規程

文部省令第四號(抄)

明治三十三年三月二十六日

學生生徒身体検査規程

- 一 學生生徒ノ身体検査ハ毎年四月及十月ニ於テ之ヲ施行スルシ但シ滿二十年以上ノ學生生徒ニ就テハ四月ノ一回ニ止ムルコトヲ得
- 二 學校長ニ於テ必要ト認ムルトキハ學生生徒ニ就キ臨時身体検査ノ全部若クハ一部ヲ施行スルコトヲ得
- 三 明治三十一年勅令第二號第一條第二項ニ依リ學校醫ヲ置サル町村立學校及私立ノ小學校及各種學校ハ本令ノ身体検査ヲ行ハサルコトヲ得
- 四 身体検査ハ學校醫ヲシテ之ヲ行ハシムヘシ但シ學校醫ヲ置カサル場合ニ於テハ他ノ醫師ヲシテ之ヲ行ハシムルコトヲ得
- 五 身体検査ハ左ノ項目ニ付キ施行スヘシ

一 身長 二 體重 三 胸圍 四 脊柱 五 體格 六 視力
 七 眼疾 八 聽力 九 耳疾 十 齒牙 十一 疾病
 每年十月ニ於テ施行スル検査ニ在リテハ身長、體重及疾病ノ三項目
 ニ止ムルコトヲ得

小學校生徒ニ在リテハ視力及聽力ノ二項目ヲ検査スルコトヲ要セ
 ス但シ著シキ障害アリト認ムル者ハ此限ニ在ラス

五 身体検査ハ左ノ各號ニ準據シテ施行スヘシ
 一 検査器械ハメートル式ニ從ヒ衡器ハ水準器ヲ具ヘタルモノヲ可
 トス

二 検査ノ表記ニハ衡ハキログラム度ハセンチメートルヲ以テ一位
 トシ以下四捨五入法ヲ用ヒテ小數一位ヲ作ルヘシ

三 身長ヲ測定スルニハ足袋、靴等ヲ脱セシメ兩膝ヲ密接シテ直立シ
 兩上肢ヲ鉛直ニ垂レ頭部ヲ正位ニ保タシムヘシ

四 体重ハ著衣ノ儘測定セサルヲ可トス若シ著衣ノ儘又ハ検査服ヲ
 着用セシメタルトキ其ノ風袋ヲ全量ヨリ除去スヘシ

五 胸圍ハ兩上肢ヲ鉛直ニ垂レ自然ノ位置ニ在ラシメ乳頭ノ水平線
 ニ於テ常時ヲ測定スヘシ充盈、空虛ノ差ヲ測定スルトキ亦同シ

六 脊柱ハ正左彎、右彎、後屈及屈彎ノ程度ヲ検査シ強中弱ノ三種ニ區
 別スヘシ

七 體格ハ強健中等薄弱ノ三等ニ區別スヘシ

八 視力ハ中心視力ヲ兩眼ニ就キテ各別ニ検査スヘシ

九 聽力ハ其ノ障害ノ有無ヲ検査スヘシ

十 齒牙ハ齲齒ノ有無ヲ検査スヘシ

十一 疾病ハ腺病、營養不良、貧血、脚氣、肺結核、頭痛、衄血、神經衰弱、其ノ他

慢性疾患等検査ノ際ニ發見シタルモノヲ記入スヘシ

前各號ノ外身体検査上必要ト認メタル事項ハ殊ニ検査ヲ行フヘシ

六 身体検査ヲ施行シタルトキハ左ノ様式ニ依リ身体検査票ヲ調製ス
ヘシ

(票ノ様式略ス)

七 身体検査ヲ施行シタルトキハ學校長ハ左ノ様式ニ依リ統計表ヲ調
製シ翌月限り文部省直轄學校長ニ在リテハ文部大臣ニ報告スヘシ
(表ノ様式略ス)

第十 外國人特別入學規程

文部省令第十五號

明治三十四年
十一月十一日

文部省直轄學校外國人特別入學規程

第一條 外國人ニシテ文部省直轄學校ニ於テ其一般學則ノ規定ニ依
ラス所定ノ學科ノ一科若ハ數科ノ教授ヲ受ケントスル者ハ外務省
在外公館又ハ本邦所在ノ外國公館ノ紹介書アルモノニ限り特ニ之
ヲ許可スルコトアルヘシ

第二條 前條ニ依リ教授ヲ受ケントスル外國人ハ前條ノ紹介書ヲ添

ヘ帝國大學總長若ハ學校長ニ願出ツヘシ

第三條 帝國大學總長若ハ學校長ニ於テ前條ノ出願ヲ受ケタルトキ
ハ相當ノ學力アリト認メタル者ニ限り之ヲ許可スヘシ但學校ノ設
備上差支アル場合ハ此限ニアラス

第四條 本令ノ規定ニ依リ入學シタル外國人ニシテ學科修了ノ證明
書ヲ受ケントスル者ニハ試験ノ上之ヲ附與スヘシ

第五條 本令ノ規定ニ依リ入學シタル外國人ニハ入學試験料入學料
及授業料ヲ徴收セサルコトヲ得

第六條 帝國大學總長及學校長ハ文部大臣ノ認可ヲ受ケ本令ニ關シ
必要ナル細則ヲ設クルコトヲ得

附 則

第七條 本令施行ノ際文部省直轄學校ニ於テ一般學則ノ規定ニ依ラ

ス在學スル外國人ハ本令ニ依リ入學シタル者ト看做ス
第八條 明治三十三年文部省令第十一號文部省直轄學校外國委託生
ニ關スル規定ハ本令施行ノ日ヨリ之ヲ廢止ス

○第四章 校務分掌規程

○事務

- 第一條 本校ニ庶務係會計係及圖書係ヲ置キ事務ヲ分掌セシム
 - 第二條 庶務係會計係圖書係ニ主任ヲ置ク
 - 第三條 主任ハ職員ノ中ヨリ學校長之ヲ選定ス
 - 第四條 主任ハ學校長ノ指揮ヲ受ケ各其事務ヲ幹理ス
 - 第五條 各係ノ擔任スヘキ要項左ノ如シ
- 庶務係
- 一 文書ノ起草及往復ニ關スル事
 - 二 文書ノ接受及發送ニ關スル事

- 三 本校規則及學校長ノ命令傳達ニ關スル事
- 四 記錄ノ編纂及保存ニ關スル事
- 五 一覽諸報告及統計表等ニ關スル事
- 六 職員ノ進退名簿及履歷書等ニ關スル事
- 七 本校ノ校印及學校長ノ官印保管ノ事
- 八 本校ノ儀式ニ關スル事
- 九 徵兵ニ關スル事
- 十 校内ノ警備及衛生ニ關スル事
- 十一 宿直及校門ノ開閉等ニ關スル事
- 十二 外國教師ノ條約及履歷書等ニ關スル事
- 十三 外國教師ノ居住等ニ關スル事
- 十四 職員ノ願屆等ニ關スル事
- 十五 他係ニ屬セサル一切ノ事項

會計係

- 一 本係ニ屬スル文書ノ起案編纂及保存ニ關スル事
- 二 經費ノ豫算及決算ニ關スル事
- 三 金錢出納ニ關スル事
- 四 會計帳簿ノ整頓ニ關スル事
- 五 需用品ノ收支ニ關スル事
- 六 圖書、器械器具、其他物品一切ノ調製及購入ニ關スル事
- 七 地所建物ニ關スル事
- 八 家屋ノ修繕其他工事ニ關スル事
- 九 校內取締小使及傭夫ノ使役ニ關スル事
- 十 校內ノ洒掃ニ關スル事
- 十一 此他會計ニ關スル一切ノ事項

圖書係

- 一 本係ニ屬スル文書ノ起案編纂及保存ニ關スル事
- 二 圖書ノ保存、整頓、出納及貸付等ニ關スル事
- 三 圖書ノ帳簿ニ關スル事
- 四 圖書ノ印ヲ保管スル事
- 五 閱覽室ノ取締ニ關スル事
- 六 此他圖書ニ關スル一切ノ事

○教務

- 第一條 本校教務ヲ分テ醫學科、藥學科、及教務係トシ、其事務ヲ分掌セシム
- 第二條 各學科ニ科長ヲ置キ、教務係ニ主任ヲ置ク
- 第三條 各學級ニ級長ヲ置キ、教務ノ一部ヲ分擔セシム
但時宜ニ依リ、副級長ヲ置クコトアルヘシ
- 第四條 各學科長及教務係主任ハ、教官ノ中ヨリ、學校長之ヲ選定ス

各級長ハ教官中ニ就キ各學科長之ヲ撰舉シ學校長之ヲ定ム副級長ノ撰定亦同シ

第五條 各學科長ハ學校長ノ指揮ヲ受ケ該學科ニ係ル一切ノ事務ヲ掌理シ兼テ校務重要ノ件ニ參與ス

教務係主任ハ學校長ノ指揮ヲ受ケ教務ニ係カル一切ノ事務ヲ掌理ス

各級長ハ學校長及各學科長ノ指揮ヲ受ケ受持級生ヲ統督誘掖スルコトヲ掌ル

第六條 各學科教官ハ學校長及其學科長ノ監督ニ屬シ教授ノ事ヲ掌ル

教務係ハ上官ノ命ヲ受ケ各其職務ニ従事ス

第七條 各學科教務係及級長ノ擔任スヘキ要項左ノ如シ

醫學科

醫學科ノ授業ニ關スル事

藥學科

藥學科ノ授業ニ關スル事

教務係

- 一 教室及日課配當ニ關スル事
- 二 試験及成績表ニ關スル事
- 三 名簿及履歷書ニ關スル事
- 四 入學退學、休學及處罰ニ關スル事
- 五 試験、進級及卒業ニ關スル事
- 六 願届ニ關スル事
- 七 教室ノ備付物品ニ關スル事
- 八 此他教室ニ關スル一切ノ事項

級長

- 一 受持級生ノ勤惰行狀ニ關スル事
- 二 受持級生ノ心得訓戒ニ關スル事
- 三 受持級生ノ出席簿ニ關スル事
- 四 受持級生ノ試験成績點數取纏ニ關スル事
- 五 受持級生教室ノ整頓保管ニ關スル事
- 六 此他受持級生ニ關スル一切ノ事項

評議員會假規程

- 一 本校ニ評議員若干名ヲ置ク
 - 一 評議員ハ本校職員中ニ就キ學校長之ヲ命ス
 - 一 評議員ハ學校長ノ諮問ニ應シ意見ヲ述フ
 - 一 開會ノ日時場所等ハ學校長ノ命ヲ承ケ豫メ庶務係ヨリ通知スヘシ
- 教授會假規程
- 一 本會ハ教授ヲ以テ組織シ學校長之レカ議長トナル

- 一 本會ノ審議スヘキ要件ハ左ノ如シ
- 一 學科課程ニ關スル事
- 二 試驗及其成績ニ關スル件
- 三 書籍器械標本等ノ設備ニ關スル件
- 四 前項ノ外臨時學校長ノ諮問事項
- 一 諮問事件ニ關シ助教授又ハ囑託教員ノ意見ヲ詢フ必要アルトキハ特ニ出席ヲ需ムヘシ
- 一 開會ノ日時場所等ハ學校長ノ命ヲ承ケ豫メ庶務係ヨリ通知スヘシ

○第五章 事務官

學校長	山形 仲藝	東京
庶務係 官報報告主任	書記 田總 助次郎	長野
同 (兼)	雇 大石 敬太夫	士宮
會計係 會計主任收入官吏	書記 齋藤 象治郎	士岡
并物品會計官吏		族山

一春季休業

四月一日ヨリ
四月七日マテ

一開校紀念日

五月一日

一夏期休業

七月十一日ヨリ
九月十日マテ

第二 入學在學及退學

第一條 入學ノ期ハ每學年ノ始トス

第二條 本校ニ入學ヲ許スヘキモノハ官公私立中學校卒業生及專門
學校入學者檢定規定ニ依リ檢定ヲ受ケタルモノニ限ル

第三條 前條ノ入學志願者募集豫定人員ニ超過スルトキハ中學校卒
業ノ程度ニ依リ明治三十四年文部省令第三號第一條ノ學科中數科
目ニ就キ撰拔試験ヲ施シ及体格檢査ヲ行フ

第四條 第二條ノ入學志願者募集豫定人員ニ充タサルトキハ學力試
験ヲ須キス体格檢査ノミヲ施シテ入學ヲ許スヘシ

但シ此場合ニ於テハ中學校卒業生ニアラサル者ト雖トモ前條ノ

學科試験及体格檢査ノ上補欠トシテ入學セシムルコトアルヘシ

第五條 願ニ依リ退學シタル者及除名セラレタル者ニシテ再入學ヲ
請フトキハ其退學及除名ノ事由ニ依リ生徒募集ノ際再入學ヲ許ス
コトアルヘシ

但時宜ニヨリ試験ヲ施スコトアルヘシ

第六條 第二等級以上ニ入學セント欲スルモノアルトキハ欠員アル
トキニ限り之レヲ許スコトアルヘシ此場合ニ於テハ先ツ第一等級
ニ入ルヘキ學力試験及体格檢査ヲ經テ順次上級ニ相當ノ試験ヲ施
スヘシ

第七條 入學試験ヲ受ケント欲スル者ハ入學願書ト共ニ試験料トシ
テ金參圓ヲ納ムヘシ

第二等級以上ニ入學セントスル者ハ更ニ一級毎ニ試験料金壹圓ヲ
納ムヘシ

自己ノ都合ニ依リ試験ヲ受ケサルモ既納ノ試験料ハ返付セサルモ
ノトス

入學ノ許可ヲ得タル者ハ入學料トシテ金壹圓ヲ納ムヘシ

第八條 他ノ醫學專門學校ヨリ本校へ轉學セント欲スル者ハ該學校
長ノ照會ニ依リ欠員アルキニ限り試験ヲ須キス入學ヲ許可スヘシ
第九條 本校へ入學ヲ願フ者ハ左式ノ入學願書ニ中學校長ノ證明書
及身元保證書ヲ添へ指定ノ期日迄ニ差出スヘシ

入學願書式 (用紙美濃紙)

(第四條ノ但書ニ依リ出願スル者ハ何
々中學校長ノ證明書ノ十字ヲ削ル)

私儀今般御校(醫學科)第何年級へ入學志願ニ付學力御試験并ニ
身体検査ノ上(外國語ハ英語又ハ獨語ヲ以テ)入學御許可相成度別
紙何々中學校長ノ證明書(試験檢定合格證書學業履歷書身元保證
書并ニ試験料金參圓相添此段相願候也

族籍何ノ某何男或ハ弟

年月日

何 某印

生年月

宿所(通信上便宜ノ
處ヲ記スヘシ)

仙臺醫學專門學校長何某殿

證明書式

族籍

何 某

生年月

何年何月第何年級入學

何年何月卒業

何年何月試験檢定ニ合格ス

右者今般御校(醫學科)へ入學志願ニ付頭書ノ事實ヲ證明ス

年月日

何々中學校長 何

某印

仙臺醫學專門學校長何某殿

學業履歷書

一何年何月ヨリ何年何月マテ何地官公私立何學校ニ入學又ハ何某ニ從ヒ何學修業何級卒業云々

族籍

年月日

假字ヲ付スヘシ

何 某印

何年何月生

貳錢收入
印紙貼用

身元保證書式 (用紙美濃紙)

(本人入學セサルトキハ本書ハ無効トス)

今般何某儀御校(醫學科)へ入學御許可相成候ハ、拙者儀同人ノ父兄伯叔父ニ付其在學中ニ係ル事件ハ勿論同人御校ノ學籍ヲ脱シ候後タリトモ一切引受可申候仍而保證如斯候也

族籍及職務若クハ職業
父兄又ハ親戚ノ關係

年月日

甲保證人何

某印

生年月

仙臺醫學專門學校長何某殿

前書保證人何某ハ丁年以上ニシテ本市區内ニ於テ一家計ヲ立ツル者ニ相違無之候也

年月日

何府何市區何縣何町村長何

某印

第十條 入學ノ許可ヲ得タル者ハ左式ノ乙號在學證書ヲ九月二十日迄ニ差出スヘシ
用紙ハ本校ヨリ交付スヘシ
乙號

貳錢收入
印紙貼用

在學證書

私儀今般御校(醫學科)へ入學御許可相成候ニ付テハ品行ヲ慎ム
ヘキハ勿論御規則等堅ク相守リ猥リニ退學仕間敷候仍テ證書如
斯候也

年月日

族籍

何 某印

宿所

仙臺醫學專門學校長何某殿

前文何某在學中其監督保護ノ責ニ任スルハ勿論在學中ニ係ル事
件ハ同人御校ノ學籍ヲ脱シ候後タリトモ拙者ニ於テ一切引受可
申候仍テ保證如斯候也

族籍及職務若クハ職業
本人ニ對スル關係

乙保證人 何 某印

生年月

宿所

前書保證人何某ハ丁年以上ニシテ本市内ニ於テ一家計ヲ立ツル
者ニ相違無之候也

年月日

仙臺市長 何 某印

(本校ニ於テ適當ト認メタル保證人ハ此奥書ヲ要セス又不適當ト
認メタル保證人ハ改メシムヘシ)

第十一條 甲保證人ハ父兄若クハ親戚中丁年以上ノ男子ニシテ一家
計ヲ立テ本人ノ身分ニ關シ一切引受クルニ足ル者乙保證人ハ丁年
以上ノ男子ニシテ仙臺市内ニ於テ一家計ヲ立ツル者又ハ本校ニ於
テ適當ナリト認メタル者ニ限ル

第十二條 保證人宿所ヲ轉シ或ハ改印スル等ノ事アレハ其旨直チニ
届出ツヘシ

第十三條 保證人一時旅行セントスルトキハ相當ノ代理者ヲ立テ置クヘシ

第十四條 保證人死去スルカ若クハ保證人タル資格ヲ失フカ或ハ旅行三ヶ月以上ニ涉ルトキハ直チニ他人ヲ以テ之ニ代ヘ更ニ保證書又ハ在學證書ヲ差出スヘシ

第十五條 疾病或ハ事故ニヨリ欠課スルモノハ其當日乃至翌々日中ニ其事由ヲ詳記シ保證人ヨリ其旨届出ツヘシ

但シ二日以上欠課セントスルトキハ其日限ヲモ記スヘク又疾病ニ依リ七日以上欠課セントスルトキハ醫師ノ診斷書ヲ添フヘシ

第十六條 疾病又ハ不得止事故ニ依リ退學セント欲スルモノハ保證人連署ノ上其旨願出ツヘシ

但疾病ノトキハ醫師ノ診斷書ヲ添フルモノトス

第十七條 學力劣等ニシテ成業ノ見込ナシト認ムル者又ハ出席常ナ

ラサル者ハ諭旨退學セシム

第十八條 放校ノ處分ヲ受ケタル者ハ復校ヲ許サス但滿一ケ年ヲ經過シテ改校ノ實アル者ハ詮議ノ上特免スルコトアルヘシ

他ノ醫學專門學校ニ於テ放校ノ處分ヲ受ケタル者本校ニ入學ヲ出願スルトキ亦前項ニ同シ

第十九條 此規則中入退學及除名ニ關シテハ時宜ニ依リ臨機ノ處分ヲナスコトアルヘシ

第三 懲 罰

第一條 校規及命令ニ違背シ又ハ風儀ヲ紊亂スル者ハ之ヲ處罰ス

但シ處罰ハ德義ニ基キ單ニ形迹ノミニ拘ラサルヘシ

第二條 處罰ハ其輕重ニ依リ戒飾停學及放校ノ三種ニ分ツモノトス但シ戒飾及停學ハ減點ヲ附加スルコトアルヘシ又放校ニ處セラレタル者ニシテ再入學ヲ許可スル場合ニ於テハ入學在學及退學

規程第十八條ニ依ルモノトス

第四 授業料及被服

第一條 授業料ハ一學年ニ付醫學科藥學科共ニ金貳拾五圓トシ左ノ

三學期ニ分テ之ヲ徵收ス但シ納付期日ハ其都度之ヲ定ム

一 第一學期 九月 金拾圓

一 第二學期 一月 金七圓五拾錢

一 第三學期 四月 金七圓五拾錢

第二條 醫學科及藥學科受験生又ハ陸軍一年志願兵タル故ヲ以テ休

學ノ許可ヲ得タル者ヲ除クノ外總テ授業料ヲ納付スヘシ

但兵役ノ爲メ休學ヲ許可シタルモノハ次學期分ヨリ服役中之ヲ

免除シ其他既納ノ授業料ハ返付セサルモノトス

第三條 授業料ヲ納付期日ニ於テ納メサルトキハ上校ヲ止メ之ヲ保

證人ヨリ徵收スヘシ其未納三週日ニ至ル者ハ除名ス

第四條 自費ヲ以テ本校制定ノ被服ヲ調製着用スヘシ

但シ新入學者ハ九月二十日迄ニ制帽ヲ同月三十日迄ニ制服ヲ着用スヘシ

第五 特待生

第一條 學力優等品行端正ナルモノヲ撰拔シ仙臺醫學專門學校特待生ト爲ス

第二條 特待生ハ一學年間授業料ヲ徵收セス

第三條 特待生ハ每學年末ニ於テ教官ノ會議ヲ經テ學校長之ヲ定ム

第四條 學校長ニ於テ特待生ノ資格ヲ失フ者ト認ムルトキハ直ニ其特待生タルコトヲ止ム

第六 休學

第一條 疾病其他己ムヲ得サル事故アリテ滿三ヶ月以上修業シ能ハスト思惟スルトキハ保証人連署ノ上疾病ナルトキハ醫師ノ診斷書

事故ナルトキハ父兄又ハ保證人ノ證明書ヲ添ヘ豫メ本校ニ出願シ其許可ヲ得テ該學年間休學スルコトヲ得

第二條 陸軍一年志願兵タルノ故ヲ以テ休學ヲ願フ者ハ其服役中休學ヲ許ス

第三條 休學ノ許可ヲ得タル者ト雖トモ一年志願兵タル者ノ外ハ授業料ヲ徴收ス

第四條 休學ハ一學級一回ニ限ルモノトス
但シ一年志願兵ノ爲メ休學セシ者ハ此限ニアラス

第五條 休學ノ許可ヲ得タル者ハ次學年ノ始メヨリ其原級ニ入り修學スルモノトス

第六條 休學シタル事由止ミタルトキハ許可ヲ得テ教場へ出席スルコトヲ得此場合ニ於テハ學年試験ヲ施スコト他ノモノト異ナルコトナシ

○第七章 職員

第一 教官

教授

外科學 (兼)	醫學士	山形 仲 藝	東 京 族
兒科學	醫學博士	內 田 守 一	德 島 民
病理組織學	醫學士	柏 村 貞 一	山 口 族
病理學	醫學博士	橫 田 鋼 太 郎	愛 知 族
內科學	醫學士	栗 原 永 之 助	崎 玉 民
獨國留學中	醫學士	柳 二	東 京 族
產科學	醫學士	中 川 愛 咲	北 海 道 民
婦人科學	醫學士	須 田 勝 三 郎	京 都 族
內科學	醫學士		
精神病學			
衛生學、法醫學			
細菌學			
藥用植物學、衛生化學、生藥學			
藥局方藥品鑑定、細菌學			

パチエロル、オフ、サイアンス(プリンストン大學)
ドクトル、メヂチーネ(紐育大學)

製藥化學、化學	藥學士 佐野喜代作	神奈川
解剖學	醫學得業士 敷波重次郎	石川
組織學	醫學得業士 佐藤熊之助	宮城
外科學	醫學得業士 佐藤熊之助	宮城
皮膚病及花柳病學	醫學得業士 佐藤熊之助	宮城
眼科學	豫備陸軍二等軍醫 醫學得業士 三宅良一	廣島
獨逸語	助教授 小高玄	群馬
診斷學	醫學得業士 玉造彌七郎	宮城
物理學(兼)	第二高等學校助教授 六波羅奎太郎	長野
分析學、裁判化學	藥學得業士 篠原吉祥	山形
礦物學	講 師	山形
倫理學	第二高等學校教授 文學士 三好愛吉	新潟

生理學	陸軍一等軍醫 醫學士 大沼良三	東京
解剖學	醫學士 藤野嚴九郎	福井
藥物學	陸軍三等獸醫正 獸醫學博士 武藤喜一郎	靜岡
化學	第二高等學校教授 理學士 鈴木達治	愛媛
調劑學	藥學得業士 石丸生駒	宮城
體操	囑託教員 後備陸軍步兵大尉 上田省治	宮城
擊劍	櫻田櫻麿	宮城
柔道	鹽谷仁之助	群馬
體操	大石敬太夫	宮城
體操	豫備陸軍步兵特務曹長	宮城
體操	大石敬太夫	宮城

解剖學教室詰	杉田利一	士宮族城
藥學科教室詰	守口庄六	平宮民城
藥學科教室詰	長尾藤太郎	士宮族城
組織學教室詰	渡邊勇太郎	平宮民城
病理組織學教室詰	勝又義三郎	士宮族城
病理學教室詰	菅原章齋	平岩手民
衛生學教室詰	阿部岩次郎	平宮民城
法醫學教室詰	佐藤隆	士宮族城
生理學藥物學教室詰		
第二 科長及級長		
醫學科長	教授 內田守一	
醫學科第四年級長	教授 栗原永之助	

醫學科第四年副級長	教授 佐藤熊之助
醫學科第三年級長	教授 嶋柳二
醫學科第三年副級長	教授 三宅良一
醫學科第二年級長	教授 柏村貞一
醫學科第二年副級長	教授 中川愛咲
醫學科第一年級長	教授 敷波重次郎
醫學科第一年副級長	講師 藤野嚴九郎
藥學科長	教授 佐野喜代作
藥學科第三年級長	教授 佐野喜代作
藥學科第二年級長	教授 須田勝三郎
藥學科第一年級長	助教授 篠原吉祥
第三 無給助手規程	
第一條 本校各教室及實驗室ニ無給助手ヲ置ク	

及体操ヲ副科トス

藥學科學科課程表

學科	課程	第一學年			第二學年			第三學年		
		一期	二期	三期	一期	二期	三期	一期	二期	三期
化學	理論及實驗	六	六	九						
藥用植物學	理論及實驗		二	二						
分析學	理論及實驗			三	三	三				
衛生化學	理論及實驗				九	三				
裁判化學	理論及實驗				九	三				
及細菌學	理論及實驗						二	四	九	
物理學	理論及實驗									二
鑛物學	理論及實驗									四
獨逸語										四
倫理學										二
藥品鑑定	實習									二
製藥化學	實習									四
調劑學	實習									四
藥局方	日本藥局方 外國藥局方要領									四
生藥學	實習									四

學科	課程	第一學年			第二學年			第三學年		
		一期	二期	三期	一期	二期	三期	一期	二期	三期
物理學	理論及實驗									
鑛物學	理論及實驗									
獨逸語										
倫理學										
藥品鑑定	實習									
製藥化學	實習									
調劑學	實習									
藥局方	日本藥局方 外國藥局方要領									
生藥學	實習									
物理學	理論及實驗									
鑛物學	理論及實驗									
獨逸語										
倫理學										
藥品鑑定	實習									
製藥化學	實習									
調劑學	實習									
藥局方	日本藥局方 外國藥局方要領									
生藥學	實習									

丁以下

落第

第七條 試験定日ニ至リ疾病ニ罹リ或ハ止ムヲ得サル事故アリテ出席シ難キトキハ當日マテニ其旨保證人ヨリ届出ツヘシ

但シ疾病ニ由ル者ハ主治醫ノ診断書ヲ添付シ事故ニ由ル者ハ其事由ヲ詳記スヘシ

第八條 學年試験ニ缺席セシ理由止ムヲ得スト認ムル者ニシテ該試験ノ科目ニ就テ得タル學期試験成績第六條ニ掲クル表ニ照シ及第ノ格ニ該レハ追試験ヲ受ケシムルコトアルヘシ

但シ追試験ハ次學年ノ始メニ於テ之ヲ施行ス

第九條 學年試験若クハ其追試験ヲ受ケサル者ハ進級ヲ許サス
第十條 學年試験ニ落第シタル者ハ次學年第一學期ヨリ原級ノ全科目ヲ履修セシム

第十一條 全學科ヲ卒リタル者ハ卒業試験規程ニ據リ卒業試験ヲ施行ス

第三 卒業試験

第一條 卒業試験ハ毎年九月第四週ノ月曜日ヨリ始メ其終期ハ受験者ノ員數ニ從ヒ其都度之ヲ定ム

第二條 試験ハ理論及實地ニ就キ施行シ第一及第二試験ニ區別ス

醫學科

第一 試験科目

解剖學

組織學

生理學

病理學

病理解剖學

藥物學

第二 試験科目

內科學

外科學

眼科學

産科學

婦人科學

衛生學

藥學科

第一 試驗科目

藥用植物學

化學

分析學

生藥學

第二 試驗科目

製藥化學

衛生化學

裁判化學

調劑學

藥品鑑定

藥局力

第三條 理論試驗ハ一箇乃至四箇ノ問題ヲ以テシ實地試驗ハ醫學科ニ於テハ標本模型屍体及患者藥學科ニ於テハ標本檢体製煉原料及處方箋ニ就キ施行ス

第四條 第一試驗ハ二週日以内第二試驗ハ三週日以内ニ完了スルモノトス

第五條 第二試験ハ第一試験ヲ完了シタル後五日ヲ經テ之ヲ行フモノトス

但第一試験ニ合格スル者ニアラサレハ第二試験ヲ受クルヲ得ス

第六條 卒業試験ニ於ケル學科目ノ成績ハ學年試験ノ成績ヲ參照シ

テ之ヲ甲乙丙丁ノ四種トシ丙以上ヲ合格トス

第七條 第一及第二試験ニ於テ四學科目以上(藥學科第一試験ニ於テハ三學科目以上)

丁ノ成績ヲ得タル者ハ落第トシ其以下ナル者ハ五日以内ニ該學科

目ノ再試験ヲ受ケシメ尙ホ丁ノ成績ヲ得タル學科目アル者ハ落第

トシ次回ノ卒業試験期ニアラサレハ更ニ試験ヲ受ケシメサルモノトス

但第一試験ニ於テ既ニ合格シタル者ハ第二試験ノミヲ受ケシム

第八條 試験定日ニ至リ疾病ニ罹リ出席シ難キトキハ試験及進紛規

程第七條ノ手續キニ據リ其旨届出ツヘシ

但シ本文ノ場合ト雖トモ該試験期若クハ次回ノ試験期ニアラサ

レハ試験ヲ受クルコトヲ許サス

第九條 卒業試験ニ於テ二回落第シタル者若クハ三タビ試験期ヲ經

ルモ卒業セサル者ハ復タ試験ヲ受クルコトヲ許サス

第十條 卒業試験ニ及第シタル者ニハ左式ノ卒業證書ヲ授與ス

何某本校成規ノ醫學科ヲ修メ正ニ其業ヲ

卒ヘタリ仍之ヲ證ス

解剖學

組織生理學

病理學

解剖生理學

藥物學

內科學

兒科學

精神科學

皮膚科學

花柳病及學

眼科學

產科學

婦人科學

衛生學

細菌學

各教授ノ證明ヲ認了シ仙臺醫學專門學校

ノ印ヲ鈐シ予ノ名ヲ署ス

年月日

番號

學位劄

姓

名(校長)印

何某本校成規ノ醫學科ヲ修メ正ニ其業ヲ

卒ヘタリ仍之レヲ證ス

藥用植物學

化學

分析學

生藥學

製藥化學

衛生化學

細菌學

裁判化學

關劑學

藥品鑑定

藥局方

各教授ノ證明ヲ認了シ仙臺醫學專門學校

ノ印ヲ鈐シ予ノ名ヲ署ス

年月日

番號

學位劄

姓

名(校長)印

第十一條 卒業生ハ其修了シタル學科ニ隨ヒ醫學得業士、藥學得業士ト稱スルコトヲ得

○第九章 文部省直轄學校外國人特別入學規程假細則

第一條 外國人ニシテ本校所定學科ノ一科若クハ數科ノ教授ヲ受ケンコトヲ出願スルモノアルトキハ志願者ノ學力ヲ試驗シ入學ヲ許可スルコトアルヘシ

但シ試驗料ハ徵集セス

第二條 前條ノ志願者ニシテ本邦中學校卒業以上ノ學力アリト認ムルトキハ特ニ無試驗入學ヲ許可ス

第三條 入學志願者ハ入學願書ニ外務省在外公館又ハ本邦所在ノ外國公館ノ紹介狀及履歷書ヲ添附シ學校長ニ出願スヘシ

第四條 本則ニ依リ入學ノ許可ヲ得タルモノハ保證人ヲ要セス又授業料及入學料ハ時宜ニ依リ免除スルコトアルヘシ

第五條 本則ニ依リ入學セタル外國人ニシテ學科修了ノ證明書ヲ受ケントスルトキハ試驗ヲ施シ擔任教授ノ證明ヲ認了シ之ヲ附與ス

第六條 本則ノ外總テ本校規則ヲ適用ス

○第十章 圖書室規則

第一條 仙臺醫學專門學校圖書室ハ仙臺醫學專門學校ノ圖書ヲ貯藏スル所トス

第二條 本室ニ於テ貯藏保管スル圖書ヲ左ノ三種トス

第一種 貴重圖書

第二種 諸學科ニ通スル參考書并辭書

第三種 通常圖書

第三條 第一種及第二種ノ圖書ハ一切之ヲ貸付スルコトヲ許サス但シ學校長ノ許可ヲ得タル者ハ此ノ限ニアラス

第四條 本校職員生徒及學校長ノ特許ヲ得タル者ハ閱覽室ニ入り圖

圖書ヲ閱覽スルコトヲ得

但シ第一種圖書ノ閱覽ハ其都度學校長ノ特許ヲ得ルニ非サレハ之ヲ許サス

第五條 本校職員及學校長ノ特許ヲ得タル者ハ圖書ヲ借受スル事ヲ得

第六條 圖書室吏員ノ外書庫ニ入り圖書ヲ檢索シ及出納スル事ヲ許サス

第七條 貸付シタル圖書ハ定時或ハ臨時ニ返納セシメ之ヲ點檢スルモノトス

第八條 貸付シタル圖書ハ借受者其保存ノ責ニ任シ紛失汚損等シタルトキハ同一ノ圖書ヲ以テ之ヲ償ハシムルモノトス

但シ時宜ニヨリ代金ヲ以テ償ハシムルコトアルヘシ

第九條 本規則ノ執行ニ關スル手續ハ學校長之ヲ定ム

圖書室規則執行手續

第一 圖書貸付

第一條 圖書ヲ借受セントスルモノハ自ラ圖書室ニ至リ定式ノ證書用紙ニ書名冊數番號姓名年月日等ヲ詳記シ捺印シテ之ヲ係員ニ差出スヘシ

第二條 借受シタル圖書ハ他ニ轉貸スル事ヲ許サス
但シ教室内ニ限リ職員ノ借受シタル圖書ヲ他ニ閱覽セシムル事ヲ得

第三條 職員及圖書借受ノ特許ヲ得タル者ニシテ夏期休業中參考書ヲ借受セントスルトキハ書名冊數ヲ詳記シ學校長ノ許可ヲ得タル後第一條ノ手續ヲナスヘシ

第四條 職員退職若クハ轉任シタルトキハ其借受セシ圖書ヲ直ニ返納スヘシ

第二 圖書貸付期限

第五條 借受シタル圖書ハ其閱覽ヲ了シタルトキ直ニ之ヲ返納スヘシ

第六條 借受シタル圖書ハ毎年七月一日ヨリ五日マテニ返納スヘキモノトス

但シ時宜ニ由リ臨時返納セシムル事アルヘシ

第七條 夏期休業中借受シタル圖書ハ九月十一日ヨリ十七日マテニ返納スヘシ

第三 借受冊數

第八條 借受スルコトヲ得ヘキ冊數ハ左ノ如シ

教授 十五冊以内

助教 十冊以内

助教授并講師 五冊以内

他ノ職員 五冊以内

借受ノ冊數ハ洋装ノモノニ付キテ之ヲ定メ和漢装ノモノハ三冊ヲ以テ一冊ニ充テ其他ノモノハ一個ヲ以テ一冊ト認ム
裝釘セサル逐次刊行ノ書ニシテ數號ヲ以テ完冊ヲ爲スモノハ其一完冊ヲ了ルマテノ若干號ヲ合セテ一冊ト見做ス
但シ逐次刊行書ハ公用ヲ除クノ外裝釘ノ都合ニ依リ臨時貸付セサルコトアルヘシ
規定冊數以上ノ圖書ヲ要スル場合ニ於テハ學校長ノ特許ヲ得タル後第一條ノ手續ヲ爲スヘシ

第四 圖書閱覽

第九條 圖書ヲ閱覽セントスルモノハ閱覽票ヲ係員ニ渡シ定式ノ證書用紙ヲ受取り書名冊數番號姓名年月日等ヲ詳記シテ之ヲ差出スヘシ
但シ閱覽冊數ハ一時ニ五冊ヲ過クルヲ得ス

第十條 閱覽室内ニ於テハ一切音讀談話喫烟ヲ爲スヘカラス其他凡テ他ノ閱覽者ニ迷惑ナル行爲ヲナスヘカラス
 第十一條 閱覽票ハ左ノ如シ

表

醫學科	年級
(No)
圖書閱覽票	
自明治卅	年九月十一日
至明治卅	年六月三十日
仙臺醫學專門學校	
圖書室	

裏

◎

- 一 圖書ヲ閱覽セントスル者ハ此ノ票ヲ係員ニ渡シ證書用紙ヲ受取ルヘシ
- 一 圖書ハ必ス閱覽室内ニ於テ閱覽ヲ爲シ退室セントスルトキハ之レヲ係員ニ返納スヘシ
- 一 此票ハ他人ニ轉貸スルヲ許サズ遺失シタルトキハ速ニ届出ヘシ
- 一 閱覽者ハ凡テ圖書閱覽ニ關スル規則ヲ遵守スヘシ
- 一 此票ハ七月一日マテニ係員ニ返納スヘシ

第十二條 閱覽票ハ每學年ノ始メニ於テ圖書係ニ就キ之ヲ受取ルヘシ

第十三條 閱覽時間ハ學校長ノ許可ヲ得テ時々之ヲ告示スヘシ

○ 第十一章 在學生 ○ハ特待生 △ハ陸軍衛生部依託生徒

第一 醫學科生徒姓名 (明治三十六年十月關)

醫學科卒業受験生

四十一名

齋藤轉一郎	宮城平	樋詰正治	山形士
藤江保	千葉平	坂間祥太郎	神奈平
秋葉豐吉	栃木平	黒須菊三九	栃木平
尾城八十吉	埼玉平	大峽隆吉	山形士
一ノ渡深太郎	青森士	須藤高藏	埼玉平
佐々木國三	東京平	今野常藏	秋田平
小野寺廣亮	宮城平	犬塚定次郎	山形士
越川敏朗	千葉平	佐々木泰	宮城平
遠藤正亮	福島平	山内龜藏	秋田平
小田嶋昌吉	岩手平	小倉藤七郎	茨城平
佐山英男	青森士	若山孫八	埼玉平
佐々木學	宮城平	阿部千代治	宮城平

醫學科四年級

六十一名

岸新	秋田士	鈴木武之進	宮城平
渡邊行信	茨城士	福原正胤	神奈川平
今井隆雄	秋田士	涌谷泉	宮城士
多田賢橘	東京平	鴨勇吉	山形平
田代廣治	福島士	保科充	千葉士
船越三郎	青森士	沼倉勝彦	宮城平
熊谷文夫	宮城平	大搦洋一	栃木平
後藤勇	宮城平	柴橋惣太郎	山形平
白石雄司	宮城士		
○高橋京造	宮城士	○中山佐十郎	福島平
△小出明德	東京士	小澤安之助	埼玉士
木村茂太郎	宮城平	戸田重朗	静岡平

半田龜五郎	青森平	△倉橋泰次郎	新潟平
△高橋真琴	宮城平	守口五郎	宮城平
佐藤好太郎	山形平	藤司常治	山形平
小澤孝之助	宮城平	麻生直次郎	山形平
及川泰藏	岩手平	加田清經	北海道平
横山彰太郎	新潟平	山田貫一	栃木平
新沼松五郎	北海道平	渡邊惣五郎	宮城平
北條昌純	山形平	北岡武五郎	青森平
榎良純次郎	福嶋平	五十嵐太次郎	山形平
殿中喜三郎	福嶋平	高林登一	大分平
△船越真壽	岩手平	長田美年	山梨平
神居 楯	山形平	高橋善右衛門	宮城平
菅井所太郎	山形平	佐藤佐四郎	栃木平

一條 一	岩手士	丸山 忍	新潟士
佐々木 八千代	福島平	柳澤廣三郎	長野士
小嶋佐太郎	埼玉平	加藤盛家	福島士
芳賀豪六	宮城平	鈴木辰次郎	栃木平
青山 豊	山形平	物江一志	福島平
木幡 勉	宮城平	境野勤吉	宮城平
大森守胤	山梨平	小山勇男	岩手平
武田孝次	山形平	山崎吉胤	岩手平
井口末松	福岡士	和田幸嗣	神奈川平
安田篤郎	山梨士	草間 巖	長野士
角田 守	福島士	栗山弘忠	福島士
荒木周助	山形士	氏家孝次郎	宮城平
相田精藏	山形士	湯村温治	宮城士

金上休元 宮城平
江澤太仲 千葉平

醫學科第三年級

五十七名

大河原孫嘉 埼玉平

△○齋藤龍雄 埼玉平

○荒井克躬 宮城士

吉田祐信 福島平

益子常佐 茨城平

齋藤龍祥 埼玉平

遠藤彦七 宮城平

三田四郎 岩手士

渡邊安治 宮城平

千葉貞三郎 岩手平

福田耕陽 岩手平

石原義雄 東京士

滿川元之助 栃木平

關澤修平 岩手平

△佐々四郎 長野平

鈴木幸生 山形平

△小關潤吉 宮城平

菊地洲二 宮城平

相原直哉 山形平

菊地敷充 山形平

島田靜藏 東京平

△伊藤徳重 神奈川平

西山直吉 福島平

佐藤長治 宮城平

須賀保三郎 岐阜士

早川廣 千葉平

舟山貞齋 山形士

△毛呂清吉 山形士

守谷省三 山形士

菊地慶三郎 栃木平

勝又定治 秋田士

加藤精美 宮城平

松本榮 北海道士

宮脇惠直 島根平

氏家等 宮城平

高原榮助 福島平

岡本隆吉 山形平

寺田三郎 福島士

赤平友衛 青森士

小林義一 埼玉平

松田章一 山形平

町田金次郎 埼玉平

樋口信之助 福島平

井上豊吉 山形士

半澤常記 宮城平

宮坂孫治 長野平

笹生真造 神奈川平

早坂養之助	宮城平	橋田虎吉	新海平
原生三	栃木平	鈴木榮吉郎	福島平
柳橋元利	秋田士	平川義嘉	福島平
會田常次	福嶋平	須田寛作	靜岡平
佐藤不二雄	秋田平	遠藤善治郎	宮城平
松本信吾	宮城平	佐藤廉平	宮城平
加藤良平	宮城平	鈴木東八	宮城平
鳴海祐清	青森士	今野田七	山形平
村上則裕	福嶋士	月堀長吉	秋田平
石橋賢齋	岩手平	笹沼高直郎	栃木平
吉田清治	山形士	荒木三勳	宮城平
菊地恭三	福嶋平	小野三三	京都平
永見太強	宮城平	野村左馬太	宮城平

藤田謙吾	宮城平	池田勝彌	秋田平
笹木忠實	宮城平	金子謙吉	宮城平
橋本安衛	宮城平	高橋正一	東京平
川名高壽	神奈川平	福田茂吉	埼玉平
堀澤安治郎	長野平	佐藤禮助	宮城平
森成麟造	新潟平	田口七郎左衛門	秋田平
岡村卷太郎	埼玉平	阿部榮五郎	宮城平
菅原傳治	宮城平	龜井一郎	宮城平
横山真三郎	宮城平	千葉才治	宮城平
宮崎竹十郎	埼玉平	吉村亮策	群馬平
田澤榮	青森平	竹内勝	福島平
藤田秀一	三重士	中村敬次郎	岩手平
磯部浩策	山形士	井河德養	青森士

高橋久吾 宮城平
 香喜多政治 青森平
 高須傳次郎 三重平
 清水有喜 宮城平
 三浦寅三 岩手平
 長田賢次郎 茨城平

岩谷京一郎 秋田平
 渡邊源太 秋田平
 黒田熊之介 茨城平
 相澤 寧 岩手平
 碓氷節治 群馬平

醫學科第二級

百名

○新津宗助 長野平
 ○荒井清一郎 栃木平
 若松 一 秋田平
 鈴木芳之助 福嶋平
 小松義雄 秋田平
 平井景一 山形平

○齋藤庄五郎 山形平
 阿部益之助 岩手平
 山下 健爾 福嶋平
 大開隆輔 宮城平
 佐々木安治 岩手平
 畠山讓三郎 新潟平

上野角太郎 栃木平
 小川芳三郎 栃木平
 井戸沼潔 福嶋平
 中川伊勢雄 宮城平
 五十嵐準一 新潟平
 橋爪徳太郎 長野平
 野地 雪 福嶋平
 齋藤 勉 宮城平
 藤井五郎 福嶋平
 阿部慎吾 岩手平
 田崎幹之助 茨城平
 目時平次郎 秋田平
 前田 豊 福嶋平

佐藤儀尾 宮城平
 川台信雄 茨城平
 平井壯造 宮城平
 齋藤達三 東京平
 金井好平 群馬平
 戸井田庄吉 埼玉平
 高橋謙助 宮城平
 松井 清 宮城平
 濱野謙一 栃木平
 北 信次 福嶋平
 門山周通 山形平
 林 隆平 岐阜平
 富樫苗絲 宮城平

早坂養之助	宮城平	橋田虎吉	新潟平
原田圭三	板木平	鈴木榮吉郎	福島平
柳橋元利	秋田士	平川義嘉	福島平
會田常次	福嶋平	須田寛作	靜岡平
佐藤不三雄	秋田平	遠藤善治郎	宮城平
松本信吾	宮城平	佐藤廉平	宮城平
加藤良平	宮城平	鈴木東八	宮城平
鳴海祐清	青森士	今野田七	山形平
村上則裕	福嶋士	戸堀長吉	秋田平
石橋賢齋	岩手平	笹沼高三郎	板本平
吉田清治	山形士	荒井三郎	宮城平
菊地恭三	福嶋平	小野三郎	京平
永見太強	宮城平	野村左馬太	宮城平

藤田謙吾	宮城平	池田勝彌	秋田平
笹木忠實	宮城平	金子謙吉	宮城平
橋本安衛	宮城平	高橋正一	東京平
川名高壽	神奈川平	福田茂吉	埼玉平
鹽澤安治郎	長野平	佐藤禮助	宮城平
森成麟造	新潟平	田口七郎左衛門	秋田平
岡村卷太郎	埼玉平	阿部榮五郎	宮城平
菅原傳治	宮城平	龜井一郎	宮城平
横山貞三郎	宮城平	千葉才治	宮城平
宮崎竹十郎	埼玉平	吉村亮策	群馬平
田澤榮	青森平	竹内勝	福島平
藤田秀一	三重士	中村敬次郎	岩手平
磯部浩策	山形士	井河德壽	青森士

高山半	朝倉六郎	桑島約翰	小野寺馨	大場敏松	三浦興七郎	中川玉治郎	丸山德興	奥山環	櫻井清吉	菅原忠雄	深田康周
群馬平	茨城士	岩手平	宮城平	山形平	宮城平	宮城平	山梨平	山形平	福嶋平	岩手平	東京士
磯野虎雄	中村卯造	熊谷左門	水村彌三郎	渡邊佐司馬	小嶋延吉	登坂四郎	松嶋新良	舟越金五郎	星慶一郎	太田平造	松田彰
栃木平	長野平	宮城平	栃木平	長野平	東京士	山形士	群馬平	岩手士	宮城平	福嶋平	千葉平

醫學科第一級

百十八名

花澤甫	矢崎豐久	長谷山理吉	溝間泰	田城幸藏	倉持勝	酒井齊	外山孝一	水科吉郎	長嶋道太郎	阿部鐵	田中雄倍	佐藤銳雄
福嶋平	長野平	秋田平	新潟平	神奈川平	栃木平	宮城平	山形士	宮城平	埼玉平	東京平	埼玉平	東京平
金子謙之助	高橋弘壽	根岸久一郎	前田宗雄	小畔小次郎	松井多喜	大友温	三浦平次郎	高橋太己治	二階堂敏行	郡山大三	野本正直	黒川章一郎
新潟平	栃本平	埼玉平	新潟平	新潟平	秋田士	宮城士	山形平	宮城平	福島平	宮城士	新潟平	宮城平

中目 孚	宮城士	鈴木逸太	北海道平
大場禮三	山形平	飯田鼎重	長野平
佐藤武雄	宮城平	吉田那治	福島平
小谷野廣	茨城士	高橋龍三	秋田平
小林昌平	埼玉平	半谷廣男	福島士
新藤清治	群馬平	本間高平	山形士
佐藤主一	岩手平	松山正中	山形平
海藤鼎	山形平	菊地清四郎	栃木平
工藤智雄	秋田平	小山田武雄	福島平
佐藤良春	岩手平	橋本貞治	福島平
水野谷昌寬	福島平	八卷嘉根造	福島平
宮下正喜	長野士	小峰彌三郎	埼玉平
小野寺盛雄	宮城平	嶋留五郎	福島平

平田源助	宮城平	野坂徳治	山形士
松村鐵郎	福島士	古市寅次郎	福島平
渡邊定	北海道士	近藤壽一	埼玉平
吉田徳次郎	福島平	小林 露	山形士
森山浩輔	福島平	佐藤宮之助	山形士
藤本純二	宮城平	黒澤英俊	宮城士
新 博治	埼玉平	鬼川俊藏	秋田平
淺野勝治	宮城平	水村 秀	青森士
高野光太郎	福島平	三上良直	青森平
伊藤義四郎	宮城平	三好 桂	宮城平
佐藤信彦	福島士	松本英夫	新潟平
鈴木立春	宮城士	池田直矢	埼玉平
大友六八	宮城平	加藤好文	宮城平

目黒 莊	福岡平	菊田新太郎	宮城士
國崎 靖	福岡士	菊田良卓	岩手平
長谷部泉三	埼玉平	米谷良太	秋田平
青木今朝雄	長野平	丹羽又新	大分平
境田吉右衛門	岩手平	鈴木梯磨	宮城平
玉手英吉	宮城士	和田壽庵	福岡平
久我兵助	宮城平	佐藤達	宮城平
阿部正治	宮城平	濃野寛治	新潟平
北岡英雄	宮城平	石川俊雄	岩手平
村上寅之丞	宮城平	田中貢	東京士
猪狩見龍	岩手平	齋藤辰八	宮城士
富岡勝吉	福岡平	安藤鎮治郎	宮城士
渡邊純	宮城士	坂下終也	福井士

第二 藥學科生徒姓名

藥學科卒業受驗生

七名

岡田十一郎	埼玉平	大木真一郎	福岡平
大森奎一	東京士	杉村宅朗	愛知平
中田貞次郎	長野平	對馬定勝	青森士
柳崎永治	埼玉士		

藥學科三年級

八名

木村敏藏	宮城士	五味尙幸	受知士
和田好也	東京平	加藤忠助	茨城平
古川友次郎	福島平	海谷喜助	山形平
山田陽平	福島士	寺田敬藏	山梨平

藥學科二年級

十二名

瀧田德藏	福岡平	齋藤實	長崎士
------	-----	-----	-----

同	第一年生	二八、七〇	一七、九〇	二二、二八
藥學科受驗生		二七、一〇	一九、五〇	二二、二五
同	第三年生	二九、〇〇	二一、九〇	二三、九五
同	第二年生	二三、六〇	三九、九〇	二二、三五
同	第一年生	二四、一〇	一九、〇〇	二一、二〇

○第十二章 卒業生

第一 醫學科卒業生姓名

第二高等中學校醫學部卒業生(自明治二十二年(至同二十七年)百八十八人

明治二十二年 四十八人

開 業 名古屋慶治 秋田士 開 業 細谷眞金 山形平
 死 亡 山田武助 福嶋士 開 業 宇津木忠三郎 秋田平
 本宮病院 桐澤長明 秋田士 開 業 吉井虎之助 宮城平
 勤 業 吉田博愛 福嶋平 死 亡 高橋賢三 宮城平

開 業 絹川沖之助 秋田平 開 業 鹿岡貫治 福嶋平
 林 止 福嶋士 開 業 宇留野藤吉 山形士
 開 業 大野養太郎 福嶋平 開 業 板橋辰之助 宮城平
 秋河病院 三河銚治 山形士 社 生命保險會 員 佐々木春策 山形平
 開 業 小番光宜 秋田士 開 業 高橋覺三 福嶋平
 福島病院 菅野卓太郎 福嶋平 陸軍々醫 佐藤喜與 新潟平
 勤 業 齋藤小助 宮城平 開 業 石川武七郎 岩手平
 死 業 遠藤昇太郎 福嶋平 開 業 吉田忠雄 宮城士
 陸軍々醫 山田孝次 宮城平 開 業 荻生治三 福嶋平
 死 亡 日野貞記 宮城平 險 會社 勤務 諏訪常吉 秋田士
 開 業 鈴木兵太郎 宮城士 死 亡 城戸寅兒 宮城平
 開 業 大井胤七 宮城士 開 業 狩野謙吾 宮城平
 開 業 高橋忠治 秋田平 開 業 齋藤寅雄 福嶋士

開	業倉内養助	秋田平	開	業橫田亮	福島士
開	業鈴木雄之介	福島士	開	業石卷病院	真山修一郎
開	業犬丸保一保	宮城士	開	業大坂驅梅院	新妻胤孝
陸軍少醫	阿久津武之助	福島平	本校教授	佐藤熊之助	宮城士
開	業乳井廉	秋田平	陸軍少醫	赤羽操	福島士
陸軍少醫	齋和男	福島平	開	業高橋登	福島平
開	業神山清道	福島士	開	業黒丸惟一	秋田士
陸軍少醫	高橋徹	福島平	開	業小田野國幹	秋田士
開	業星新次郎	福島平	勤	業保險會社	根本雄吉
勤	務遠藤滋	靜岡平	開	業高城龜三郎	福島平
死	亡瀨野清次	福島平	開	業岡貞信	秋田士
死	亡栗城吾一	福島平	開	業門屋盛雄	秋田平

開	業須田卓爾	長野士	開	業小笠原季治	秋田平
開	業鈴木益枝	山形士	開	業大條虎助	岩手平
開	業酒井國三郎	福島士	開	業千田利三郎	秋田平
開	業横山丈四郎	宮城平	死	業野宮徳三郎	青森士
陸軍少醫	木村辰次	宮城士	開	業橋本今朝次郎	福島平
開	業二宮以忠	宮城士	勤	業青森病院	窪田慶二郎
開	業落合本治	秋田平	開	業福原資孝	秋田士
陸軍少醫	中名生文治	宮城士	開	業大内小六	宮城士
開	業伊藤福治郎	秋田平	開	業留守兵馬	宮城平
開	業加登信太郎	廣島平	開	業奥山立字	山形平
開	業堀越寅二郎	宮城平	死	業中村賢治	山形平
開	業横山東光	宮城士			

明治二十四年三十八人

死	亡	牛丸	冬	秋田士	開	業	樋口正清	岩手平
海軍々醫	坂内千代喜	福島平	開	業	武田健夫	山形士		
勤	官城集治監	安藤左守	宮城平	開	業	佐々木半十郎	岩手平	
開	業	菊地順藏	岩手平	死	亡	佐々木左右之進	宮城平	
開	業	阿部貞博	宮城平	死	亡	笹嶋鳩三	山形平	
開	業	堀江東馬	宮城士	陸軍々醫	稻垣	真	東京士	
開	業	岡	龜代司	死	亡	後藤誠治	宮城士	
開	業	池田幡次郎	鳥取平	開	業	佐藤	澤	宮城士
開	業	清永安	義山形平	開	業	大原	一	福嶋士
死	亡	會場清俊	秋田平	開	業	鈴木正基	福嶋平	
開	業	福田嘉一郎	福島平	開	業	加藤孝五郎	山形平	
陸軍々醫	吉田兵吉	福島平		陸軍々醫	大堀泰平	宮城平		
不	明	高橋禎三郎	山形平	陸軍々醫	大友竹次郎	福嶋平		

開	業	松本龜藏	福嶋平	開	業	矢澤宗七	福島平	
開	業	上村惟一	山形士	陸軍々醫	島山重彦	宮城平		
勤	福島病院	村雨甲子三郎	東京士	開	業	出井一郎	栃木平	
開	業	椎名有四郎	千葉平	死	亡	上野目已代吉	宮城平	
開	業	小林周策	山形士	死	亡	小野木已代吉	宮城士	
開	業	菊地三郎	福島平	開	業	小原保平	宮城士	
明治二十五年 二十八人								
陸軍々醫	佐藤惣太郎	宮城平	陸軍々醫	丹治觀祐	福島平			
開	業	畑政次郎	宮城平	東京帝國醫科	大學病室	鈴木立男	秋田士	
開	業	鎌田晋	福島士	勤	福嶋病院	押切民治郎	新潟平	
開	業	山家賀三郎	宮城平	開	業	尾形留八郎	宮城士	
陸軍々醫	桑原如則	宮城士	陸軍々醫	佐藤喜代藏	宮城平			
開	業	谷田新一郎	宮城士	開	業	毛利東	宮城士	

開	業	八島竹治	秋田平	閉	業	木村頌太郎	岩手平
勤	岩手病院	三浦直道	岩手士	開	業	吉川順吉	宮城平
開	業	氏家俊次郎	宮城士	開	業	遠山勇徳	岩手平
死	亡	小澤重藏	山形平	開	業	福井文彌	宮城士
陸軍	々	桑名兵吉	山形平	開	業	古川安政	福嶋士
在	刈田病院	引地忠治	宮城平	開	業	石川金彌	岩手平
開	業	佐藤喜三郎	宮城平	開	業	佐藤長七郎	宮城士
陸軍	々	青木一郎	山形平	在	刈田病院	宮城敬吉	宮城士
開	業	佐藤元信	福島平	開	業	佐久間正術	福嶋平
陸軍	々	門馬健也	宮城士	開	業	井戸川典隆	福島士
開	業	板橋琢磨	宮城平	陸軍	々	川村晉六郎	宮城平
開	業	小野武五郎	宮城平	開	業	齋藤良貞	福島平

明治二十六年 十八人

開	業	八辻亮	茨城平	開	業	中村藤三郎	山形平
開	業	和田文造	山形平	磯病院	勤務	坂田大次郎	福島平
開	業	鬼川貫一	秋田平	開	業	根來慶藏	福島平
開	業	奥山菜吉	宮城平	開	業	木村壽	岩手平
陸軍	々	朝香文甫	群馬平	開	業	季村常八	岩手平

明治二十七年 十五人

開	業	齋藤藏之助	宮城平	開	業	金虎之丞	宮城平
勤	臺北醫院	堀内次雄	兵庫士	死	亡	星誠藏	宮城平
開	業	勝田文英	岩手平	陸軍	々	醫秋山勇之助	宮城平
勤	臺北醫院	加藤信平	山形士	開	業	大谷彌三郎	福島平
勤	志津川病院	里見齋	宮城士	開	業	根本務	宮城士
開	業	氏家時介	宮城士	研究	中	大條龍太郎	宮城士
死	亡	高橋信夫	宮城士	開	業	齋藤榮庵	山形平

開 業 島中喜善 宮城平

第二高等學校醫學部醫學科卒業生

明治二十八年 二十四人

陸軍少醫 大町文興 宮城平

釜石病院 工藤大助 岩手士

保險會社 黒海貫一 山口平

勤小梅病務院 木村武郎 岩手平

勤小梅病務院 嶺岸一郎 宮城平

陸軍少醫 松田喜一郎 山形平

開 業 三浦頭一 岩手士

開 業 小關虎三郎 宮城平

陸軍少醫 遠藤道孝 宮城士

開 業 櫻井 齋 宮城平

開 業 小柳彦治 秋田平

死 亡 引地長助 福嶋平

開 業 龜封川英語 岩手平

陸軍少醫 野地忠司 福嶋平

開 業 大久保 實 新潟平

福嶋檢疫醫 鈴木隆平 宮城平

在 大學選科 三浦 登 山形平

開 業 佐藤琢三郎 宮城平

開 業 高橋胤俊 宮城平

開 業 高橋茂雄 宮城平

開 業 酒井 一 福島平

明治二十九年 三十三人

陸軍少醫 英 健也 東京平

本校助教授 玉造彌七郎 宮城平

不 明 多田邦三郎 千葉平

開 業 佐伯勳平 岩手平

死 亡 宮川 猶見 宮城平

不 明 皆川 繡之祐 茨城平

開 業 石 重吉 新潟平

開 業 斗夕澤 彌吉 岩手士

開 業 半澤 良作 宮城平

開 業 田澤 多吉 青森平

陸軍少醫 岡本 四郎 福島平

勤小梅病務院 須藤 芳郷 山形平

陸軍少醫 小野 純一 山梨士

保險會社醫 吉田 慶造 宮城平

開 業 原 東吉 秋田平

開 業 鈴木 金藏 秋田士

開 業 古川 俊壽 福島平

開 業 佐々木 榮作 青森士

開 業 阿部 信 岩手平

死 亡 伊藤 正二 神奈川平

開 業 佐藤 洋三 新潟平

開 業 廣瀬 哲造 秋田士

開業	三澤文郁	山形平	陸軍々醫	渡邊虎之助	宮城士
開業	鈴木彌三郎	埼玉士	開業	春日英吾	宮城士
研究	中朝永熊人	長崎平	死	亡鈴木源兵衛	宮城平
陸軍々醫	山田令助	宮城士	開業	鈴木仁次郎	福島平
陸軍々醫	白鳥半兵衛	宮城平	開業	本田三郎	宮城平
開業	高橋源之丞	宮城平	不	明松岡醇	岩手平
開業	橫山勳介	宮城平			
明治三十年 三十三人					
研究	中櫻井克巳	山形平	静岡病院	山本三郎	山口市
研究	中宮城秀	福島士	研究	中佐藤春	青森士
明治病院	岡田嘉門	山形平	陸軍々醫	南部繁	福島士
陸軍々醫	細矢權吉	山形平	札幌病院	平尾房吉	東京平
開業	高橋進	宮城士	研究	中谷壽太郎	岡山平

不	明阿部	筵山形平	陸軍々醫	服部富槌	山口市
研究	中石川貞作	山形平	研究	中戸川啓助	岩手士
研究	中佐々木謙之助	岩手平	研究	中高橋泰	栃木平
研究	中土岐淳索	青森平	開業	澤田玄弘	茨城平
死	亡佐藤恭治郎	宮城平	研究	中牧野武喜	北海道士
陸軍々醫	三瓶一	宮城士	開業	松浦隆造	宮城平
研究	中本間政廣	山形平	福島病院醫	遠野盛衛	宮城士
開業	菊地吉助	宮城平	研究	中湯村貞壽	宮城士
陸軍々醫	折居橋彌	岩手平	開業	遠藤泰助	宮城平
研究	中鈴木恭三郎	宮城平	海軍大軍醫	海上仁壽	福島平
明治三十一年 四十六人					
岩手病院	佐藤尙二	岩手平	陸軍々醫	岡本隆一	神奈川士
開業	後藤尙五郎	岩手士	海軍軍醫	隈川基	宮城平

研究 中	高橋	高	東京士	開業	西垣	音平	千葉士
開業	巷野	秀藏	栃木平	青森病院	田村	強	宮城士
大坂桃山	市川	定吉	山形平	仁壽生命保	東野	政造	山形士
病院	佐藤	一	秋田平	海軍軍醫	根本	泰	茨城士
死	岩間	友吉	宮城平	研究 中	戸澤	盛治	秋田士
陸軍々醫	田澤	健藏	秋田平	研究 中	奥山	水治	靜岡平
死	須貝	周助	山形士	研究 中	柏田	愛三郎	秋田平
研究 中	石田	謹吾	秋田士	海軍軍醫	山口	一治	秋田平
研究 中	今井	信太郎	山形士	秋田病院	石田	鐵治	秋田士
乳井病院	桐野	利枝	東京士	研究 中	中村	信太郎	長崎士
開業	秋山	英麿	東京平	開業	島中	數馬	宮城平
陸軍々醫	野家	敬吉	宮城平	渡波海濱院	柴田	昌	宮城平
研究 中	小野	昌	岩手士	研究 中	石田	文助	秋田平

研究 中	三浦	恭藏	秋田平	陸軍々醫	返岡	進	山形士
研究 中	瀧田	圓矢	藤澤平	研究 中	小田	部家	貞
不	船橋	水三郎	秋田士	登米病院	大浦	敏	宮城士
研究 中	松尾	桂樹	京畿士	研究 中	松島	重房	山形士
研究 中	篠崎	幸次郎	北條平	陸軍々醫	菊地	弘次	秋田士
旅順ニテ	八尾	俊	長崎平	死	横山	直五郎	新潟平
開業	伊藤	卓	宮城平	開業	一迫	健治	宮城平
海軍軍醫	工藤	伊會七	秋田平	研究 中	富樫	一	山形平
弘前富田病	永野	幸	宮城平	陸軍々醫	女川	昇	宮城平
院在勤	高橋	慶次郎	岩手平	陸軍々醫	石川	國太郎	岩手平
研究 中	佐々木	喜右衛門	宮城平	獨乙研究 中	藤野	馨	北條平
海軍軍醫	小島	英	岩手平	研究 中	岩淵	陸奥丸	宮城平

明治三十三年 十二月

陸軍々醫	安積	壯	宮城平	研究	中入澤敏	太	新海平
陸軍々醫	遠藤	盛雄	宮城士	海軍軍醫	山口謙三郎	佐賀平	
柳暖病院	古賀	祥武	福岡平	神戸病院醫	齋藤	福之助	宮城平
研究	中加藤	孝三郎	栃本平	秋田監獄	長	關	定得
海軍軍醫	小池	梅司	茨城平	研究	中澁谷	順吉	秋田平
死	岡部	周吉	宮城平	開	業	手塚	佐武郎
開	業	曾井	孝次郎	海軍軍醫	佐川	安治	山形士
京都大學	今	裕	青森士	開	業	枝	廣
陸軍々醫	我妻	孝助	宮城士	紀州引本	岡田	宗次郎	東京平
死	高良	利彦	鹿嶋平	岩手病院	内田	隆徳	岩手士
陸軍々醫	高橋	隆吉	鹿嶋士	研究	中長尾	健宗	青森士
宮城病院	飯川	濟	宮城士	陸軍々醫	入間田	清	宮城平

明治三十三年三十五人

米國留學中	松崎	愛三	鹿島士	福島病院	大原	良男	福島士
研究	中	高田	一郎	陸軍々醫	寺川	源	山形士
野邊地山田	鈴木	岩五郎	埼玉平	研究	中	赤山	與四郎
桃季園	鹿	文	康	研究	中	河田	好之
研究	中	三浦	祐一	陸軍々醫	佐藤	賀久壽	宮城平
研究	中	田中	敬三郎	研究	中	山崎	慶治
同	本間	玄	藏	開	業	島田	玄隆
陸軍々醫	宮部	宥吉	山形平	研究	中	牧野	久馬
研究	中	菱沼	末藏	開	業	吉田	貞三
研究	中	小寺	文太郎	福島病院	千葉	實	宮城平
開	業	赤川	盛二郎	研究	中	百川	四代一
陸軍々醫	錦織	陸三郎	宮城士	仁壽保險	社	矢内	壽次郎
井上病院	橋	玄	住				宮城平

仙臺醫學專門學校醫學科卒業生

明治三十四年 三十六名

開業	白木澤歸一	岩手平	研究	中	高橋良祐	山形平
陸軍少醫	長尾丙三	兼海軍	開業	業	森久保盛道	豐井平
研究	中	武沼清太郎	青森平	宮城病院醫	藤部	豐福井士
開業	新妻恂滋	宮城平	岩手病院	川林清一	岩手平	
明治病院	杉浦藏吉	山形士	勤井病院	眞水	眞新海主	
研究	中	松村和一郎	埼玉平	研究	中	一戸信太郎
同業	永田元次郎	新海平	同業	沼尻知一郎	埼玉士	
研究	中	後藤房重	山形平	同業	飯村孫吉	山形士
海軍軍醫	菅野格平	宮城平	同業	太内賢二	宮城士	
研究	中	野田耕藏	千葉平	同業	齋藤豊平	靜岡平
同業	善藤康平	宮城平	同業	山本方一郎	關山平	

同業	豐原誠亮	宮城平	開業	業	上村壽誠	福嶋士
開業	前田廣吉	山形平	研究	中	松田春貞	山形平
研究	中	武田道一	宮城平	同業	田島	治青森平
盛岡病院	玉藤全次郎	岩手士	開業	業	氏家一良	宮城士
陸軍少醫	澁谷安義	東京平	研究	中	次藤庄治郎	宮城平
海軍軍醫	大衛宏平	宮城士	同業	石崎楚治	栃木平	
研究	中	佐々木伊惣兵衛	宮城平	同業	熊谷讓	宮城平
大坂桃山病院	寺島毅一	山形士	東京順天堂	佐藤恒祐	福嶋士	
陸軍軍醫	桑原菅八郎	宮城士	東京醫科大學	寶月理作	埼玉平	
陸軍軍醫	片平庸吉	宮城士	生命保險	荒川	岩手平	
同業	早川泰	新海平	岩手病院	圓子	壽	岩手平
同業	高橋昇	秋田士	研究	中	鳥海健一	山形士

山形縣鶴岡	阿部養太	山形平	宮城病院	加藤	藤	福嶋平
開業	佐原修平	靜岡平	研究	學大和田	藤	福嶋士
東京井上眼科	佐藤直信	福嶋士	一年志願兵	秋月	樸	宮嶋士
一年志願兵	太田千城	福島平	陸軍軍醫	國友	國	宮城平
東京醫科大學	齋藤傳六	山形平	開業	澄川祐道	嶋根平	
宮城病院	根岸千貝	埼玉平	宮城病院	安田恒藏	宮城平	
北海道北見國	折居雄橋	岩手士	陸軍軍醫	小野寺文吾	宮城士	
宗谷二開業	小嶋德司	東京平	一年志願兵	神健一	青森平	
東京大學補	矢吹康	福島平	東京須田眼科	病院ニテ研學	谷崎雄次	千葉平
岩手縣ニテ	高橋豐見	山形平	陸軍軍醫	高橋	積	宮城平
開業	藤岡新	福嶋士	山形縣一條	村上岩雄	山形平	
一年志願兵	近藤鋼太郎	山形士	開業	七浦理兵衛	宮城平	
八戸病院	山形士		陸軍軍醫	渡邊今朝治	宮城平	
山形病院						
海軍少軍醫						
候補生						

一年志願兵	大久保修一	新潟平	臺北病院	堀越英之進	宮城士	
靜岡病院	赤坂善次	岩手平	一年志願兵	實方昇平	千葉平	
陸軍軍醫	清水直治	新潟平	本吉郡唐桑	清原善治	宮城平	
生命保險醫	古川徹	千葉平	一年志願兵	飯澤復二	宮城士	
橫濱六角病	半井貞彦	福嶋士	宮城病院	國枝卓郎	長野平	
院醫	山田誠	千葉平	白石病院	佐藤新一	宮城平	
陸軍軍醫	戶井田齋	埼玉平	北海道	業	姉齒正雄	宮城士
開業	遠藤道秀	宮城士	三戸病院	佐藤信敬	秋田平	
陸軍軍醫	熊田太七	福島平	警視廳醫	荒川喜三	新潟平	
生命保險			第二高等中學校醫學部藥學科卒業生	自明治二十六年	至同二十七年	七人
開業	淺尾平次	宮城平	死	亡	平田正樹	山口平
開業	池田孝之助	宮城平	開業	岩間彦平	宮城平	
藥山堂病院	奈良桓郎	岡山士				
勤務						

明治二十七年 三人

本校助教 篠原 吉祥 山形士 宮城病院 石丸生駒 佐賀士

第二高等學校醫學部藥學科卒業生 山形士 宮城平 石丸生駒

明治三十八年 三人

陸軍藥劑官 氏家正策 宮城平 火藥製造所 佐々木健太郎 福井平

開業 石岡龜太郎 福嶋平 勤務 佐々木健太郎 福井平

明治二十九年 一人

開業 小村作平 新潟平 勤務 佐々木健太郎 福井平

明治三十年 ナシ

明治三十一年 ナシ

明治三十二年 一人

開業 米城善右衛門 宮城平 勤務 佐々木健太郎 福井平

明治三十三年 二人

海軍藥劑士 小池丈一 福島平 海軍技手 柳瀬琳哉 新潟平

仙臺醫學專門學校藥學科卒業生

明治三十四年 六人

研究 山下貞彌 長野平 島根縣技手 江志 保宮城平

帝國大學 葛岡陽吉 宮城士 長野縣技手 飯塚 清 福嶋士

研究 神奈川 高橋清 宮城士 青森縣技手 坂本乙吉 東京士

明治三十五年 六人

東京大學藥學科 片山 岳 新潟平 宇都宮稅務 西村 長 東京士

青森稅務署 大江平 助山形平 一年志願兵 石川三郎 宮城士

陸軍藥劑官 丹波二郎 東京平 研究 中伊藤謙三郎 宮城平

第十三章 敷地建物

本校ハ仙臺市片平丁五十六番地第二高等學校敷地内ニ在リ之ニ建設

セル建物ノ面積ハ九百四十一坪七合四勺七才ニシテ外ニ同市東三番

丁六十三番地ニ敷地面積六千六百六十五坪五合八勺之ニ建設セル建物ノ面積八百九十九坪五合一勺アリ現時之レヲ宮城縣ニ貸付シ宮城病院トス而シテ建物ノ總面積ハ千八百四十一坪二合四勺八才ナリ其建物ニ係ル細詳ハ別紙圖面ニ載ス

東北醫學會規則

第一章 目的

第一條 本會ハ醫學及藥學ニ關スル研究ヲ爲シ德器ヲ重シ身體ヲ鍛練シ以テ智徳体ノ三育ヲ修養スルヲ目的トス

第二章 名稱

第二條 本會ヲ名ケテ東北醫學會ト稱ス

第三章 位置

第三條 本會事務所ヲ仙臺醫學專門學校内ニ設置ス

第四章 組織

第四條 本會ハ正會員名譽會員特別會員及贊助會員ヲ以テ之ヲ組織ス

第一項 仙臺醫學專門學校教官及學生ハ正會員タルノ義務アルモノトス

第二項 本會ニ特ニ功勞アルモノヲ以テ役員會ノ推薦ニ由リ名譽會員トス

第三項 特別會員ハ仙臺醫學專門學校及元第二高等中學校醫學部元第二高等學校醫學部卒業生トス

第四項 仙臺醫學專門學校助手及同校ニ緣故アル者ヲ以テ役員會ノ議決ニヨリ贊助會員トナス

第五章 事業及集會

第五條 本會ノ目的ヲ達センガ爲メ左ノ各部ヲ設置ス

第一項 第一學術部

一醫學及ヒ醫事ニ關スル事項ヲ處理ス

第二項 第二學術部

一藥學ニ關スル事項ヲ處理ス

第三項 編輯部

一本會ノ機關トシテ年四回會報ヲ發兌ス

第四項 擊劍部

第五項 柔道部

第六項 弓術部

第七項 野球部

第八項 庭球部

第六條 毎年二回大會ヲ開キ春季ヲ醫學藥學聯合大會トシ秋季ヲ運動ニ關スル各部聯合大會トス

第六章 會務

第七條 本會々務ヲ處理センガ爲メ左ノ役員ヲ置ク

一會長

一副會長

一幹事長

一第一學術部長

一第二學術部長

一編輯部長

一擊劍部長

一柔道部長

一弓術部長

一野球部長

一庭球部長

一會計長

幹事 若干名

第一學術部委員 若干名

第二學術部委員 若干名

編輯委員 若干名

擊劍部委員 若干名

柔道部委員 若干名

弓術部委員 若干名

野球部委員 若干名

庭球部委員 若干名

會計部委員 若干名

第八條 役員ノ選舉法ヲ定ムルコト左ノ如シ

第一項 會長ハ仙臺醫學專門學校長ヲ推薦ス

第二項 副會長幹事長其他各部長會計長ハ仙臺醫學專門學校教官ノ中ヨリ學生之ヲ選舉ス

第三項 出納主任及書記ハ仙臺醫學專門學校書記ニ囑託ス

第四項 幹事其他各部委員及會計委員ハ特別會員學生ヨリ選出ス

第九條 役員ノ任期ハ一ケ年トシ毎年五月之ヲ改選ス但シ再選スルモ妨ケナシ

第七章 會議

第十條 役員會ハ役員ヨリ成リ毎年二回十月七旬及モ四月中旬ニ於テ開會シ又臨時必要ニ際シ會長之ヲ開クモノトス

第十一條 議決法ハ凡テ多數決トス若シ可否相半スルトキハ議長ノ意見ニ從フ

第十三條 教官正會員ニ役員會ニ列席スルヲ乞フコトアルヘシ

但シ教官正會員ハ役員ト同等權利ヲ有スルモノトス

第八章 評議員會

第十三條 役員會ヲ開クニ違アラサル緊急ノ會務ヲ處理スル爲メ本會ニ評議員會ヲ置ク

第一項 評議員會ハ會長副會長幹事長各部長會計長特別會員代表者一名及各級代表者各一名ヲ以テ組織ス

第二項 本會々長ハ必要ノ場合ニ於テ評議員會ヲ開キ其議長トナルモノトス

第三項 特別會員代表者ハ特別會員ノ役員之ヲ互選ス

第四項 各級代表者ハ各級ノ役員之ヲ互選ス

第五項 評議員會ノ議事ハ過半数ヲ以テ決シ可否同數ナルトキハ議長ノ決スル所ニ依ル

第六項 評議員會ノ決議ハ次回ノ役員會ニ報告ス

第九章 會計

第十四條 本會ハ左ノ會費ヲ以テ維持ス

第一項 正會員ノ會費ハ一ケ年金壹圓五拾錢トス

第二項 特別會員ノ會費ハ左ノ三種トス

甲種 終身會員 一時金六圓前納

乙種 五ケ年分トシテ 同 金三圓前納

丙種 一ケ年分トシテ 同 金一圓前納

附則

第十五條 毎年六月各部其ノ年度ノ豫算案ヲ編成シ會長ニ提出スヘシ

第十六條 各部ニ關スル細則ハ各部ニ於テ之ヲ定メ會長ノ許可ヲ受

クヘシ

第十七條 規則ノ改正ハ會長ヨリ提出シタルモノ、外正會員十名以

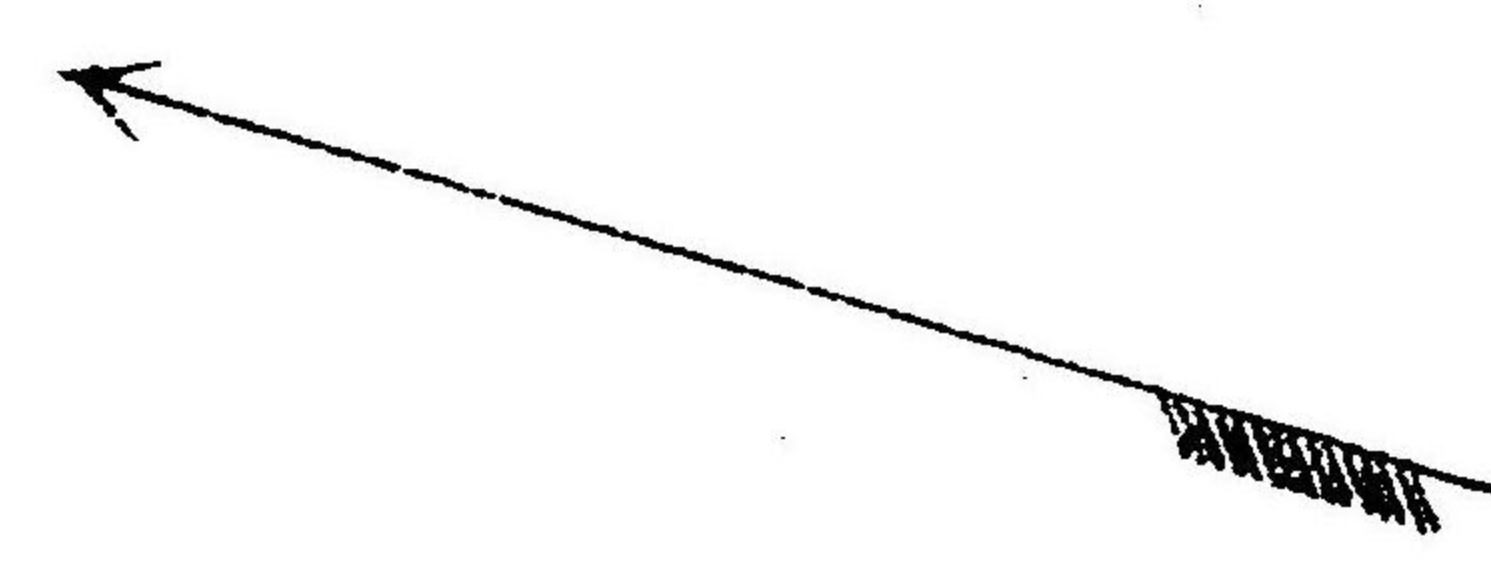
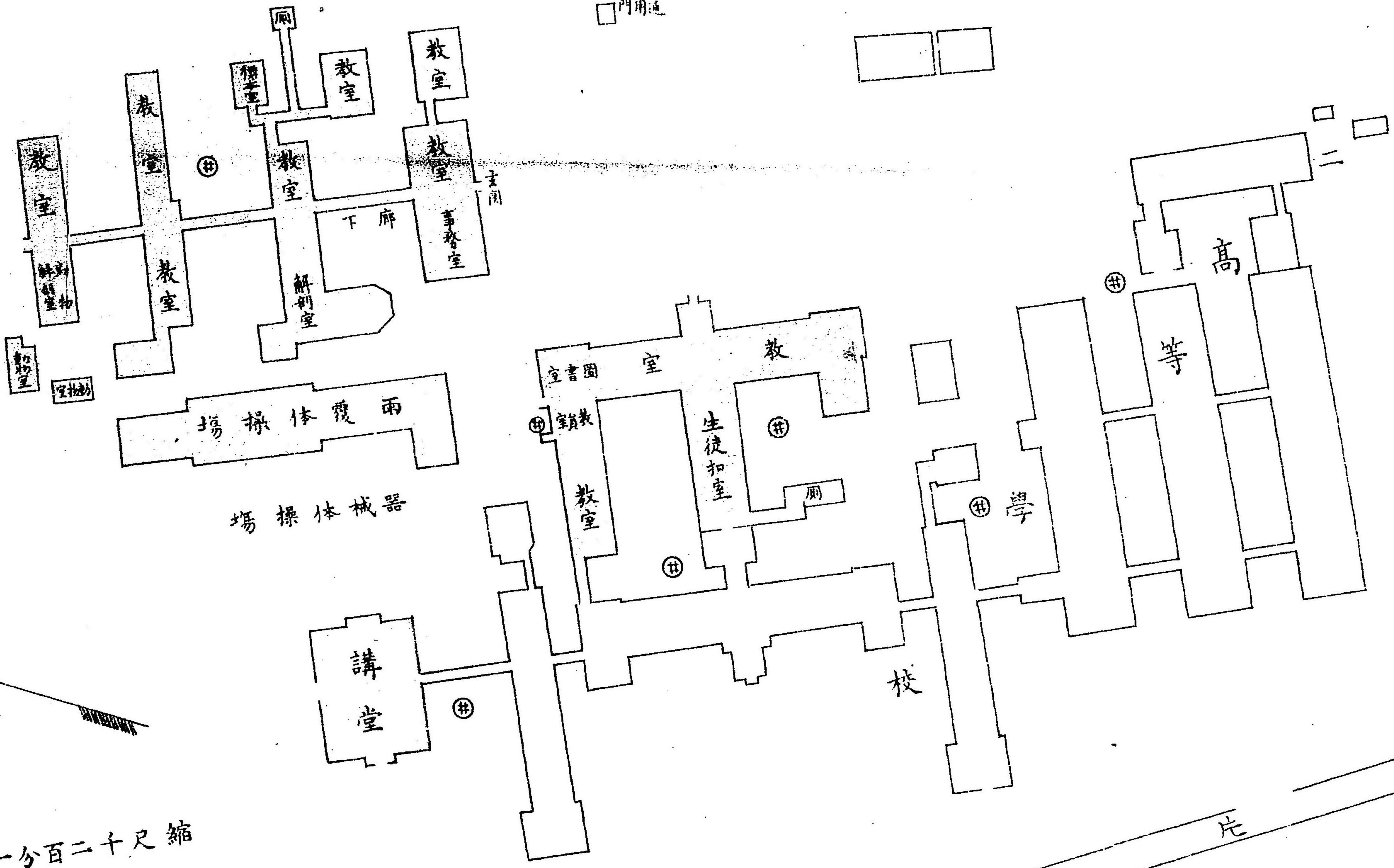
上ノ賛成ヲ得ルカ或ハ各部員ノ決議ヲ經テ役員會ニ提出スヘシ

路

小

櫻

第

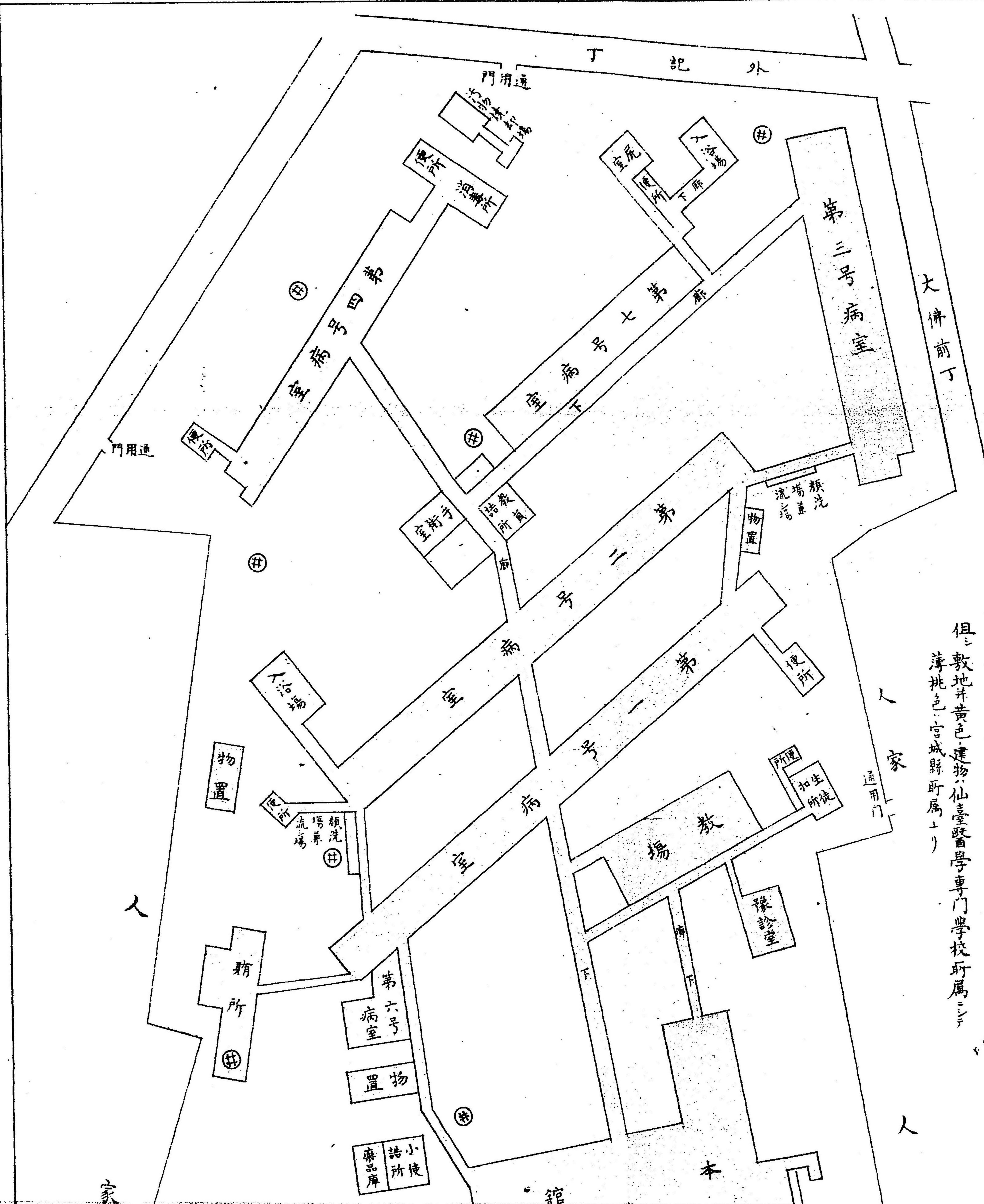


一分百二十尺縮

町

門正平

片

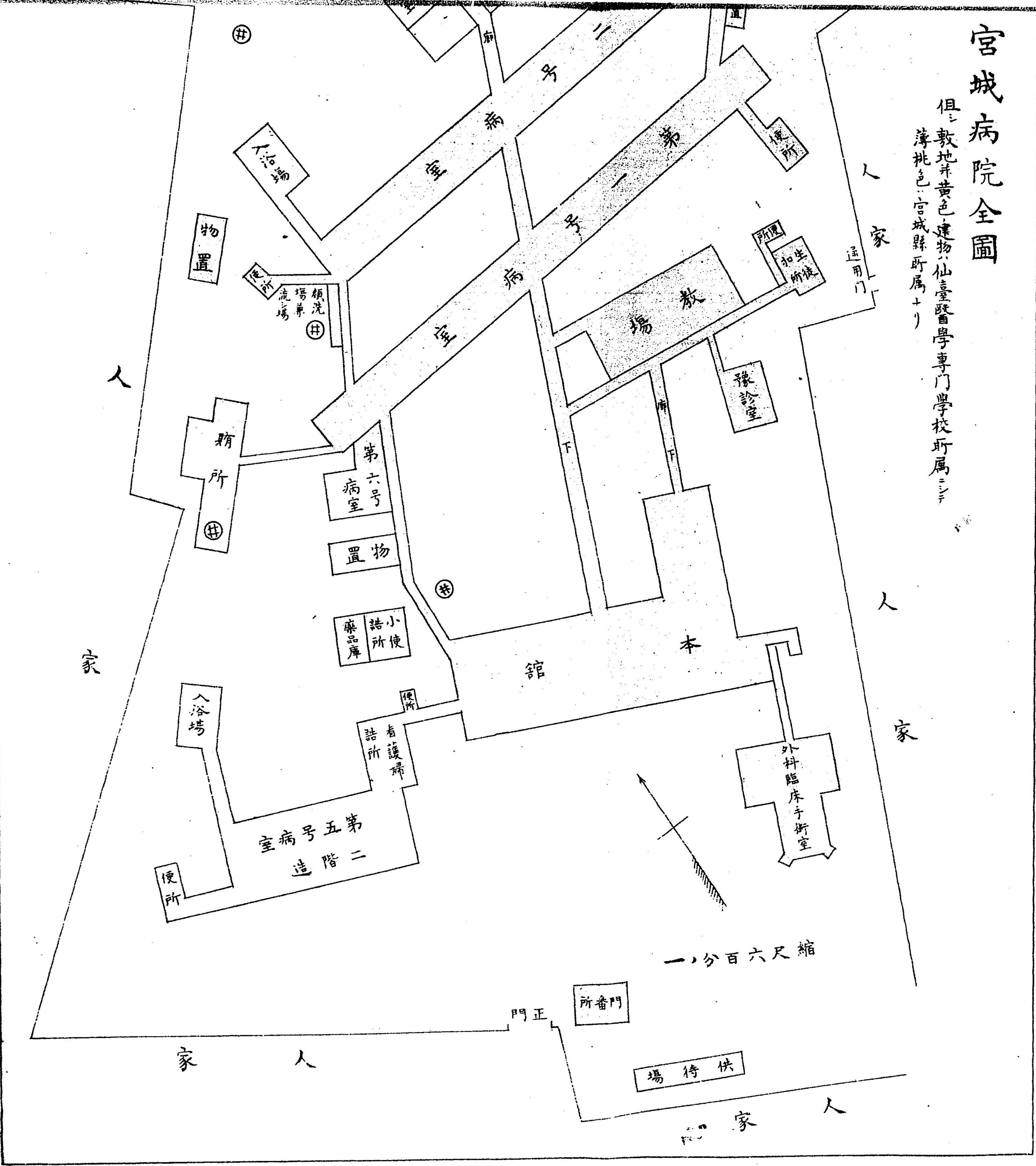


宮城病院全圖

但敷地并黄色建物ハ仙臺醫學專門學校所屬ニシテ
薄桃色ハ宮城縣所屬ナリ

宮城病院全圖

但敷地并黄色建物、仙臺醫學專門學校所屬ニシテ
薄桃色、宮城縣所屬ナリ



一分百六尺縮

門番所

門正

供待場

人家

人家

人家

人家

人家

284
3

明治三十六年十二月二十一日印刷
明治三十六年十二月二十四日發行

編輯者兼 仙臺醫學專門學校

印刷者 河東田 寬林

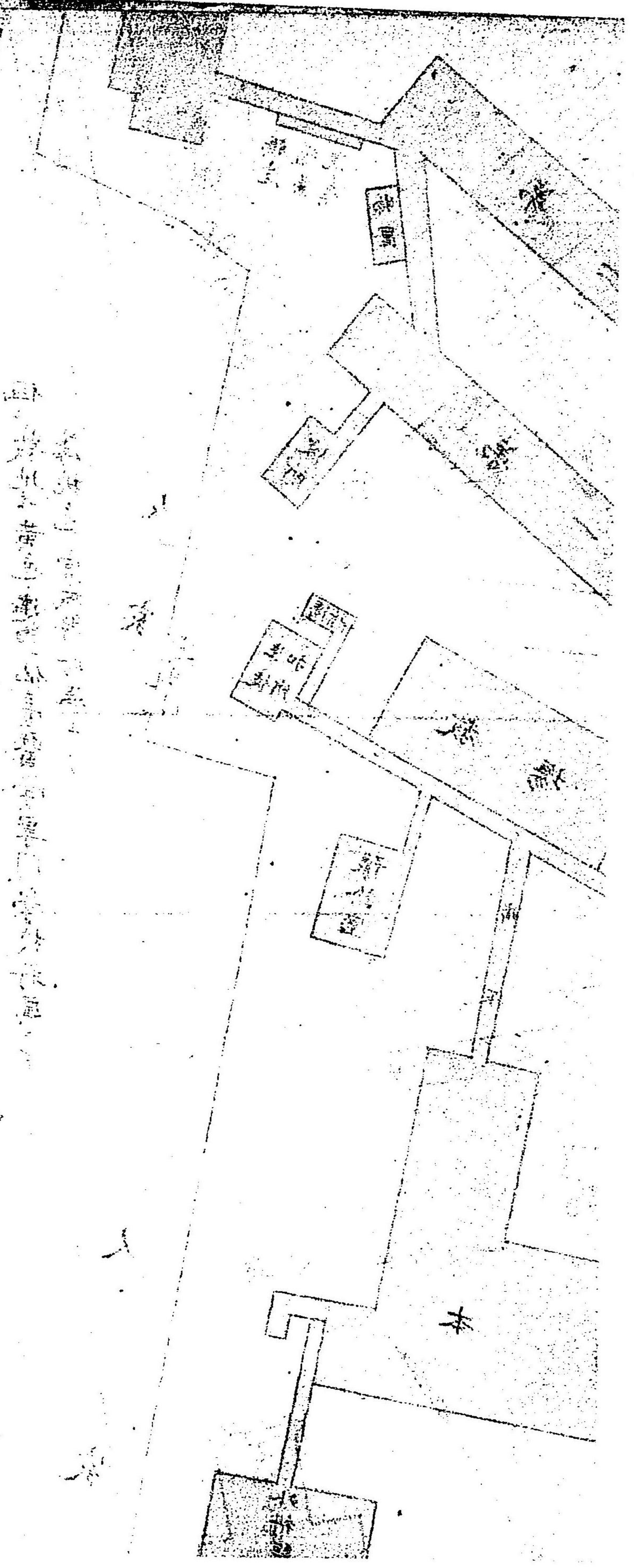
仙臺市東二番丁三十番地

印刷所 仙臺印刷株式會社

仙臺市東二番丁四十二番地

(電話三百八番)

仙臺市地圖



28
3

仙臺醫學專門學校一覽

自明治三十七年
至明治三十八年

仙臺醫事專門學校十覽目次

第一章 總則

第二章 學務

第三章 學費

第四章 附屬

第五章 附屬

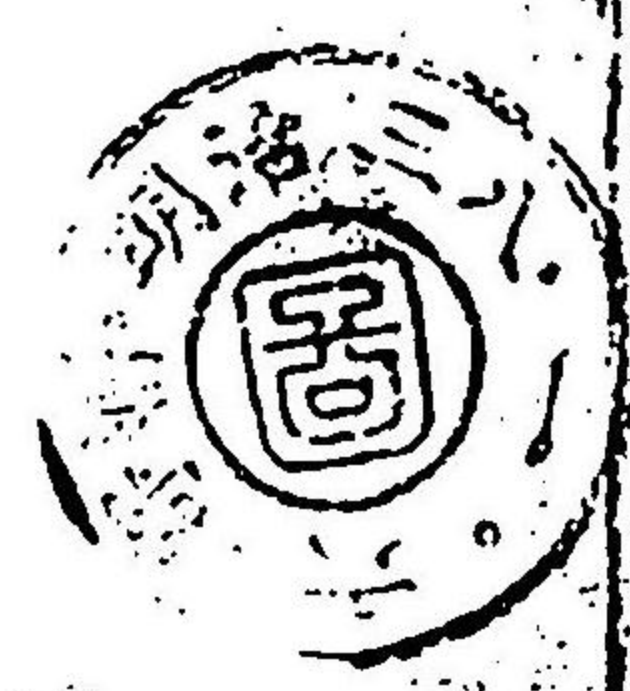
第六章 附屬

第七章 附屬

第八章 附屬

第九章 附屬

第一章	總則	一
第二章	學務	三
第三章	學費	九
第四章	附屬	九
第五章	附屬	三
第六章	附屬	丁
第七章	附屬	丁
第八章	附屬	丁
第九章	附屬	丁
第十章	附屬	丁
第十一章	附屬	丁
第十二章	附屬	丁
第十三章	附屬	丁
第十四章	附屬	丁
第十五章	附屬	丁
第十六章	附屬	丁
第十七章	附屬	丁
第十八章	附屬	丁
第十九章	附屬	丁
第二十章	附屬	丁
第二十一章	附屬	丁
第二十二章	附屬	丁
第二十三章	附屬	丁
第二十四章	附屬	丁
第二十五章	附屬	丁
第二十六章	附屬	丁
第二十七章	附屬	丁



仙臺醫事專門學校

第十	文部省直轄學校外國人特別入學規程	三十二丁
第四章	校務分掌規程	三十二丁
第五章	事務官	三十九丁
第六章	規則	四十丁
第二	學年學期及休業	四十丁
第二	入學在學及退學	四十二丁
第三	懲罰	五十一丁
第四	授業料及被服	五十二丁
第五	特待生	五十三丁
第六	休學	五十三丁
第七章	職員	五十五丁
第一	學教授助教授講師	五十五丁
第二	科長及級長	五十八丁

第三	無給助手規程	五十九丁
第八章	學科課程及試業	五十九丁
第一	學科課程	六十丁
第二	試驗及進級	六十五丁
第三	卒業試驗	六十八丁
第九章	文部省直轄學校外國人特別入學規程假細則	七十四丁
第十章	圖書室規則	七十五丁
第十一章	在學生	八十一丁
第一	醫學科	八十一丁
第二	藥學科	九十七丁
第三	府縣別人員表	九十八丁
第四	年齡	九十九丁
第十二章	卒業生	百丁

第二章 醫學科

百二十三丁

第三章 藥學科

百二十六丁

第十三章 敷地建物

百二十六丁

東北醫學會規則

百二十六丁

第一章 總則	百一丁
第二章 醫學科	百二十三丁
第三章 藥學科	百二十六丁
第十四章 附屬機關	百二十七丁
第十五章 經費	百二十八丁
第十六章 附則	百二十九丁
第十七章 附則	百三十丁
第十八章 附則	百三十一丁
第十九章 附則	百三十二丁
第二十章 附則	百三十三丁
第二十一章 附則	百三十四丁
第二十二章 附則	百三十五丁
第二十三章 附則	百三十六丁
第二十四章 附則	百三十七丁
第二十五章 附則	百三十八丁
第二十六章 附則	百三十九丁
第二十七章 附則	百四十丁
第二十八章 附則	百四十一丁
第二十九章 附則	百四十二丁
第三十章 附則	百四十三丁
第三十一章 附則	百四十四丁
第三十二章 附則	百四十五丁
第三十三章 附則	百四十六丁
第三十四章 附則	百四十七丁
第三十五章 附則	百四十八丁
第三十六章 附則	百四十九丁
第三十七章 附則	百五十丁
第三十八章 附則	百五十一丁
第三十九章 附則	百五十二丁
第四十章 附則	百五十三丁
第四十一章 附則	百五十四丁
第四十二章 附則	百五十五丁
第四十三章 附則	百五十六丁
第四十四章 附則	百五十七丁
第四十五章 附則	百五十八丁
第四十六章 附則	百五十九丁
第四十七章 附則	百六十丁
第四十八章 附則	百六十一丁
第四十九章 附則	百六十二丁
第五十章 附則	百六十三丁
第五十一章 附則	百六十四丁
第五十二章 附則	百六十五丁
第五十三章 附則	百六十六丁
第五十四章 附則	百六十七丁
第五十五章 附則	百六十八丁
第五十六章 附則	百六十九丁
第五十七章 附則	百七十丁
第五十八章 附則	百七十一丁
第五十九章 附則	百七十二丁
第六十章 附則	百七十三丁
第六十一章 附則	百七十四丁
第六十二章 附則	百七十五丁
第六十三章 附則	百七十六丁
第六十四章 附則	百七十七丁
第六十五章 附則	百七十八丁
第六十六章 附則	百七十九丁
第六十七章 附則	百八十丁
第六十八章 附則	百八十一丁
第六十九章 附則	百八十二丁
第七十章 附則	百八十三丁
第七十一章 附則	百八十四丁
第七十二章 附則	百八十五丁
第七十三章 附則	百八十六丁
第七十四章 附則	百八十七丁
第七十五章 附則	百八十八丁
第七十六章 附則	百八十九丁
第七十七章 附則	百九十丁
第七十八章 附則	百九十一丁
第七十九章 附則	百九十二丁
第八十章 附則	百九十三丁
第八十一章 附則	百九十四丁
第八十二章 附則	百九十五丁
第八十三章 附則	百九十六丁
第八十四章 附則	百九十七丁
第八十五章 附則	百九十八丁
第八十六章 附則	百九十九丁
第八十七章 附則	百一百丁
第八十八章 附則	百一百一丁
第八十九章 附則	百一百二丁
第九十章 附則	百一百三丁
第九十一章 附則	百一百四丁
第九十二章 附則	百一百五丁
第九十三章 附則	百一百六丁
第九十四章 附則	百一百七丁
第九十五章 附則	百一百八丁
第九十六章 附則	百一百九丁
第九十七章 附則	百二百丁
第九十八章 附則	百二百一丁
第九十九章 附則	百二百二丁
第一百章 附則	百二百三丁

仙臺醫學專門學校一覽



學曆明治三十七三十八年

第一學期始ル

休業(秋季皇靈祭)

休業(神嘗祭)

休業(天長節)

休業(新嘗祭)

第一學期終ル

冬季休業始ル

冬季休業終ル

第二學期始ル

休業(孝明天皇祭)

- 十一月廿三日
- 十二月廿四日
- 十二月廿五日
- 一月七日
- 一月八日
- 一月三十日

二月十一日	休業紀元節
春分	休業春季皇靈祭
三月三十一日	第二學期終ル
四月一日	春季休業始ル
四月七日	春季休業終ル
四月八日	第三學期始ル
五月一日	開校紀念日
七月十日	第三學期終ル
七月十一日	夏季休業始ル
九月十日	夏季休業終ル

○第二章 沿革略

本校ハ明治三十四年四月勅令第二十四號ヲ以テ文部省直轄諸學校官制改正ニ因リ第二高等學校醫學部ヲ分離シ仙臺醫學專門學校ト改稱シタルモノニシテ遡リテ其沿革ヲ舉ゲンニ明治十九年四月中學校令ヲ發セラレ全國ヲ五區ニ分割シ每區ニ一ノ高等中學校ヲ設置スルコトニ定メラレ其第二區ノ設置區域ハ即チ宮城福嶋巖手青森山形秋田ノ六縣ニシテ第二區ノ高等中學校ノ位置ヲ仙臺ト定メラレ明治二十年四月ニ至リ創設セラレタルモノナリ同月文部省參事官吉村寅次郎校長ニ任セラレ七月本校假事務所ヲ宮城縣尋常中學校内ニ設ク八月荒町尋常小學校内ニ移ス同月中學校令第五條ニ依リ明治二十一年度高等中學校經費ハ國庫ト地方稅トノ支辨トシ本校設置區域内各縣地方稅ノ負擔總額ヲ二萬五千圓ト定メラル同月高等中學校ノ醫科ヲ教授スル所ヲ醫學部トセラレ本校ノ醫學部ヲ仙臺ニ置カル九月始メテ

本校ノ授業ヲ開ク同月醫學部ノ學科及其程度ヲ定メラル○廿一年一月當分ノ內豫科補充生ヲ置キ尋常中學校第二級ノ學科程度ニ據リ授業スルコト、ス同月岡山縣醫學校教諭山形伸藝本校教諭ニ任セラレ醫學部長ニ命セラレ二月仙臺區片平丁元陸軍省用地ヲ本校敷地ニ定メラル四月本校ヲ宮城縣尋常中學校跡ニ移轉シ醫學部ヲ宮城醫學校跡ニ開設ス同月始メテ醫學部ノ授業ヲ開ク七月本校新築ノ工事ヲ起ス八月來二十二年以降高等中學校經費ノ地方稅分擔ヲ止メラル十月醫學部長山形伸藝醫學部主事ヲ命セラル○二十二年八月本部及醫學部ヲ片平丁新築校舍ニ移ス○二十三年二月醫學部ニ本學年限リ豫科ヲ設置ス三月官立學校及圖書館會計法ノ公布ニヨリ本校亦資金ヲ有シ政府ノ支出金資金ヨリ生スル收入授業料寄附金及其他ノ收入ヲ以テ歲出ニ充ツルヲ許サレ特別ノ會計ヲ立テシメラル八月醫學部ニ藥學科ヲ附設セラル十二月教育ニ關スル 御親署ノ敕語ヲ拜受ス

○二十四年十月開校式ヲ舉行シ兼テ醫學部生徒ノ卒業證書授與式ヲ行ヒ四十二年及二十三年ノ卒業生ニ卒業證書ヲ授ク○二十五年六月本校所有地積合計參萬貳千貳百七拾參坪四合壹勺之ニ建設セル建物合計參千四百八拾貳坪五合貳勺ヲ本校資金ニ編入セラル九月寄宿舎ヲ開設シ舍監及其係ヲ置ク○二十六年四月本校建物十一坪二合五勺ヲ本校資金ニ交付セララル十月本校ノ建物四十五坪ヲ資金ニ交付セララル○二十七年五月諸規則ヲ改定ス六月每年十月二十六日ヲ以テ本校紀念日ト定ム九月英文學部ヨリ獨逸語學ヲ分離シテ之ヲ一學部トナシ又醫學科及藥學科ノ學科課程ヲ定ム同月第三高等學校ヨリ本校ニ轉學スル生徒八十餘名アリ校舍狹隘ヲ告クルニ至レルヲ以テ寄宿舎ヲ廢シ圖書室博物室事務室等ヲ該舍内ニ移ス十一月諸規則ヲ改正ス○二十八年五月醫學藥學得業士ノ稱號ニ關スル規程ヲ定ム九月校務分掌規程ヲ更定シ十月再ヒ之ヲ更正ス○二十九年八月醫學部藥學科

課程並ニ藥學科卒業證書式中更正ス九月自今倫理科ハ別ニ講筵ヲ開クコトヲ廢シ每學期ノ始ニ勅語奉讀式ヲ行ヒ學校長ヨリ生徒ハ居常服膺スヘキ要件ヲ演達シ平常ハ各教員ヨリ倫理ニ關スル事項ヲ懇諭必又必要ナル場合ニハ臨時ニ生徒ヲ集メテ訓戒ヲ與フルコトトス
十二月本校規則申通則及醫學部豫科入學試業規程ヲ更正ス○三十年一月學校清潔方法ノ標準ヲ定メラレ三月醫學部主事山形伸藝獨國留學命セラレシニヨリ教授内田守一醫學部主事心得ヲ命セラルル四月學校長吉村寅太郎文部省參事官ニ轉任シ柳澤政太郎本校長ニ任セラレ
五月醫學部藥學科卒業試問ノ學科中ニ化學ヲ加ヘ該科目ヲ卒業證書ニ記入スルコトトス八月醫學科課程表中ニ細菌學ヲ加フルコトトス十一月新築工事ノ内博物及地質鑛物(二號階上)圖書教室(五號階上)落成ス十一月仙臺市東三番丁附屬地(宮城病院臨床講義室)新築落成ス○三十一年三月圖書測量室新築落成ス四月當校圖書館規則ヲ改定ス七月學校

長柳澤政太郎第一高等學校長ニ轉任シ菊池謙二郎本校長ニ任セラルル八月本校規則中ノ改正并ニ醫學部大學豫科入學試驗規程ヲ廢止ス又寄宿舎設置并ニ其規則ヲ認可セラルル十月寄宿舎ヲ開始ス同月新築工事ノ内醫學部生理病理ノ二教室落成シタルニ付大學豫科教室ヲ其跡ヘ設ク十二月醫學部組織學教室落成ス○三十二年五月直轄學校一覽編纂要目及進達期限ヲ達セラルル六月本校規則休學規程中改正ス七月醫學部主事教授山形伸藝歸朝セシニヨリ教授内田守一醫學部主事心得ヲ免セラレ九月醫學部大學豫科生徒中特待生十六名ヲ選定ス同月ヨリ倫理科ノ講義ヲ一週二回開キ醫學部生徒大學豫科生徒ニ各一回宛聽講セシムルコトトス○三十三年四月學校長菊池謙二郎休職ヲ命セラルル中川第五高等學校長本校長ニ任セラルル六月直轄諸學校長職務規程ヲ改正セラルル同月醫學部藥學科中衛生化學ノ内ニ於テ細菌學ヲ課スルコトトス同月寄宿舎係事務要項等ヲ改正ス同月本校規則申通則

等ヲ改正ス○三十四年四月第二高等學校醫學部ヲ分離シ獨立ノ結果
從來ノ醫學部ヲ本校ト定メ假ニ生理學教室ヲ事務室ニ充テ事務ヲ開
始ス又寄宿舎ハ其ノ設備ナキニヨリ當分一般ニ通學セシムルコトハ
カス同月教授山形仲藝仙臺醫學專門學校長心得ヲ命セラル五月
天皇 皇后兩陛下ノ御眞影ヲ拜戴セリ六月學校長心得教授山形仲藝
仙臺醫學專門學校長兼教授ニ任セラル八月本校醫學科課程ヲ改正
シ現在ニ年級以上ノモノハ特ニ經過法ヲ設ケ授業スルコトハ同月
御親署ノ勅語ヲ拜受ス九月本校規則ヲ改正シ圖書室并閱覽室ヲ設
ケ該規則及其ノ執行手續ヲ定ム十一月陸軍特別大演習ヘ 行幸ノ御
序ヲ以テ
天皇陛下御名代トシテ小松宮殿下御臨校アラセラレタリ○三十五年
四月規則中入學試驗料金額ヲ改正ス七月藥學科授業料ヲ醫學科ト同
額ニ改正ス九月外國人特別入學規程假細則ヲ設定ス同月規則中授業

料分納額ヲ改正ス十月規則中入學在學及退學規程第十七第十八ノ二
條ヲ刪除ス○三十六年四月入學在學及退學規程第三條ヲ改正ス○三
十七年五月入學在學及退學規程第二條第四條及第九條ヲ改正シ十
一月入學在學及退學規程第八條ノ次ヘ第九條ヲ加ヘ授業料及被服規程
第一條ヲ改正ス

第一 專門學校令

勅令第六十一號 (明治三十六年三月二十六日)

第一條 高等ノ學術技藝ヲ教授スル學校ハ專門學校トス
專門學校ハ特別ノ規定アル場合ヲ除クノ外本令ノ規定ニ依ルヘシ
第二條 北海道府縣又ハ市ハ土地ノ情況ニ依リ必要アル場合ニ限リ
專門學校ヲ設置スルコトヲ得但シ沖繩縣ハ此ノ限リニ在ラス
第三條 私人ハ專門學校ヲ設置スルコトヲ得
第四條 公立又ハ私立ノ專門學校ノ設立廢止ハ文部大臣ノ認可ヲ受

クヘシ
第五條 專門學校ノ入學資格ハ中學校若ハ修業年限四箇年以上ノ高等女學校ヲ卒業シタル者又ハ之ト同等ノ學力ヲ有スルモノト檢定セラレタル者以上ノ程度ニ於テ之ヲ定ムヘシ但シ美術音樂ニ關スル學術技藝ヲ教授スル專門學校ニ就テハ文部大臣ハ別ニ其ノ入學資格ヲ定ムルコトヲ得

前項檢定ニ關スル規定ハ文部大臣之ヲ定ム

第六條 專門學校ノ修業年限ハ三年以上トス

第七條 專門學校ニ於テハ豫科研究科及別科ヲ置クコトヲ得

第八條 官立專門學校ノ修業年限學科學科目及其ノ程度並豫科研究科及別科ニ關スル規定ハ文部大臣之ヲ定ム
公立又ハ私立ノ專門學校ノ修業年限學科學科目及其ノ程度並豫科研究科及別科ニ關スル規程ハ公立學校ニ在テハ設立者文部大臣ノ

認可ヲ經テ之ヲ定ム

第九條 公立又ハ私立ノ專門學校ノ教員ノ資格ニ關スル規定ハ文部大臣之ヲ定ム

第十條 公立專門學校ノ職員ノ旅費及給與ニ關スル規定ハ文部大臣ノ認可ヲ經テ地方長官之ヲ定ム

第十一條 公立ノ專門學校ニ於テハ授業料ヲ徵收スヘシ但シ特別ノ場合ニハ之ヲ減免シ又ハ徵收セサルコトヲ得

第十二條 第一條ニ該當セサル學校ハ專門學校ト稱スルコトヲ得ス

附 則

第十三條 本令ハ明治三十六年四月一日ヨリ之ヲ施行ス

第十四條 明治二十年勅令第四十八號ハ之ヲ廢止ス

第十五條 既設ノ公立又ハ私立ノ學校ニシテ本令ニ依ルヘキモノハ本令施行ノ日ヨリ一箇年以内ニ第四條ニ準シ認可ヲ申請スヘシ

前項ノ手續ヲ爲ササルモノハ前項ノ期間ヲ滿了ト共ニ廢校セタル
モノト看做ス

第一項ノ手續ヲ爲スモ不認可ノ命令ヲ受ケタルモノハ其ノ命令ヲ
受ケタル日ニ於テ廢校シタルモノト看做ス

第十六條 千葉醫學專門學校仙臺醫學專門學校岡山醫學專門學校金
澤醫學專門學校長崎醫學專門學校東京外國語學校東京美術學校及
東京音樂學校ハ本令施行ノ日ヨリ專門學校トス

第二 文部省直轄諸學校官制

文部省直轄諸學校官制抄 明治二十六年八月明治三十二年四月勅令第百十七號明
治三十三年三月勅令第八十四號同三
十四年四月勅令第九十八號ヲ以テ改正

- 一 文部省直轄諸學校ハ東京高等師範學校廣島高等師範學校女子高等
師範學校札幌農學校盛岡高等農林學校東京高等商業學校神戸高等
商業學校第一高等學校第二高等學校第三高等學校第四高等學校第
五高等學校第六高等學校第七高等學校造士館山口高等學校千葉醫

學專門學校仙臺醫學專門學校岡山醫學專門學校金澤醫學專門學校
長崎醫學專門學校東京高等工業學校大坂高等工業學校京都高等工

藝學校東京外國語學校東京美術學校東京音樂學校及東京官立學校

一 文部省直轄諸學校ニ左ノ職員ヲ置ク
校長
教 授

助教授
書記
一 校長ハ勅任又ハ奏任トス文部大臣ノ命ヲ承ケ校務ヲ掌理シ所屬職
員ヲ監督ス

一 教授ハ勅任又ハ奏任トス生徒ノ教授ヲ掌ル

助教授ハ判任トス教授ノ職務ヲ助ク

一書記ハ判任トス上官ノ命ヲ承ケ庶務會計ニ從事ス
 一生徒監ヲ置クノ必要アルトキハ教官ヨリ兼任セシム
 一專任教官中其ハ學校所設ノ某學科ヲ擔任スヘキ者ヲ得サル場合ニ於テハ兼任教官ヲ置キ若クハ學校長ニ於テ特ニ文部大臣ノ許可ヲ得テ臨時ニ講師ヲ囑託シ其學科ノ授業ヲ擔任セシムルコトヲ得

第三 職員定員及官等俸給令

勅令第八十七號抄 明治二十六年 八月二十四日
明治二十八年十月勅令第四百四十八號同三十年四月勅令第四百三十六號同三十一年七月勅令第四百七十三號同三十二年四月勅令第四百八十八號同三十三年三月勅令第四百八十六號同三十四年四月勅令第二百五號ヲ以テ改正

一 文部省直轄諸學校職員定員ハ左ノ如シ但兼任ハ此ノ限ニアラス
 (中略) 仙臺醫學專門學校 校長 一人 教授 十二人

助教授 六人
 書記 五人

(以下略ス)

附 則

本令施行ノ際第一高等學校第二高等學校第三高等學校第四高等學校第五高等學校職員中醫學部ニ勤務スル者ニシテ別ニ辭令書ヲ交付セラレサルモノハ現官等ニ相當スル各當該醫學專門學校職員ニ任ゼラレ現ニ受クル俸給額ニ相當スル俸給ヲ給セラル、モノトス

勅令第九十六號抄 明治二十六年 九月九日

文部省直轄諸學校ニ於テ學科教授ノ必要アルトキハ直轄諸學校長ハ文部大臣ノ許可ヲ受ケ雇外國人ヲシテ教官ノ職務ニ當ラシムルコトヲ得
 勅令第七七號抄 明治三十年 四月二十二日
 (明治三十二年四月勅令百十九號明治三十三年三月勅令八十五號ヲ以テ改正)

一 文部省直轄諸學校高等官等俸給令
 一 文部省直轄諸學校長ハ高等官二等以下六等以上トス東京外國語學
 校校長東京音樂學校長及東京盲啞學校長ハ高等官三等以下六等以上
 一 文部省直轄諸學校教員ハ高等官三等以下トス
 一 文部省直轄諸學校教員(東京外國語學校、東京音樂學校)ニシテ五ヶ年以
 上高等官三等ニ在リテ特ニ功勞アル者ハ各校一人ヲ限リ高等官二
 等ニ陞叙セラルコトアルハシ
 一 文部省直轄諸學校ノ專任生徒監ハ高等官四等以下トシ兼任生徒監
 ハ本官ノ官等ニ從テ
 一 文部省直轄諸學校高等官ノ年俸ハ別表ニ依ル
 一 文部省直轄諸學校教員ハ其ノ授業ノ時間及學科ノ難易輕重ニ依リ
 最低額以下ノ年俸ヲ給スルコトアルハシ

一 文部省直轄諸學校教員ニシテ一校若クハ數校ノ教員ヲ兼任スル者
 一 本官并ニ兼官ニ於ケル授業ノ時間及學科ノ難易輕重ニ應シ其
 ノ本官ノ俸額ヲ分割シテ各學校ヨリ支給スルコトヲ得
 一 文部省直轄諸學校官制第十五條ニ依リ某學科ノ授業ヲ擔任スル囑
 託講師ニハ教官俸給額ノ内ヨリ相當ノ手當ヲ給スルコトヲ得

別表

文部省直轄諸學校長	一級	參千圓	二級	貳千五圓	三級	貳千圓	四級	貳千圓	五級	千八百圓	六級		七級		八級		九級		十級		十一級		十二級	
東京外國語學校長		貳千五圓	貳千圓	千八百圓	千六百圓	千四百圓	千二百圓	千圓	九百圓															
東京音樂學校長		貳千圓	千八百圓	千六百圓	千四百圓	千二百圓	千圓	九百圓																
東京盲啞學校長		貳千圓	千八百圓	千六百圓	千四百圓	千二百圓	千圓	九百圓																
文部省直轄諸學校教員		參千圓	貳千五圓	貳千圓	千八百圓	千六百圓	千四百圓	千二百圓	千圓	九百圓														
文部省直轄諸學校教員		貳千五圓	貳千圓	千八百圓	千六百圓	千四百圓	千二百圓	千圓	九百圓															
文部省直轄諸學校教員		貳千圓	千八百圓	千六百圓	千四百圓	千二百圓	千圓	九百圓																
文部省直轄諸學校教員		千八百圓	千六百圓	千四百圓	千二百圓	千圓	九百圓																	
文部省直轄諸學校教員		千六百圓	千四百圓	千二百圓	千圓	九百圓																		
文部省直轄諸學校教員		千四百圓	千二百圓	千圓	九百圓																			
文部省直轄諸學校教員		千二百圓	千圓	九百圓																				
文部省直轄諸學校教員		千圓	九百圓																					
文部省直轄諸學校教員		九百圓																						
文部省直轄諸學校教員		八百圓																						
文部省直轄諸學校教員		七百圓																						
文部省直轄諸學校教員		六百圓																						
文部省直轄諸學校教員		五百圓																						
文部省直轄諸學校教員		四百圓																						

文部省直轄諸學校生徒監	千貳百圓	千圓	九百圓	八百圓	七百圓	六百圓	五百圓	四百圓
-------------	------	----	-----	-----	-----	-----	-----	-----

第四 直轄諸學校長生徒監特別任用令

勅令第百十三號(抄) 明治三十年四月廿七日

文部省直轄諸學校長ハ一箇年以上奏任教官ノ職ニ在リタル者ニ限リ
 同生徒監ハ左ニ掲クル者ニ限リ試験ヲ要セス文官高等試験委員ノ詮
 衡ヲ經テ任用スルコトヲ得

- 一 一箇年以上奏任教官又ハ奏任官待遇ノ教職ニ在リタル者
- 二 三箇年以上判任教官又ハ判任官待遇ノ教職ニ在リタル者

第五

文部省令第十二號 明治三十六年三月三十一日

官立ノ專門學校及實業專門學校ノ修業年限學科學科目及其ノ程度並
 豫科研究科及別科ニ關シ學校長ニ於テ文部大臣ノ認可ヲ受ケ定メタ
 ル從前ノ規定ハ仍其ノ効力ヲ有セシム

附 則

本令ハ明治三十六年四月一日ヨリ施行ス

第六

文部省令第十四號 明治三十六年三月三十一日

明治三十六年勅令第六十一號專門學校令第五條第二項ニ依リ專門學
 校入學者檢定規程ヲ定ムルコト左ノ如シ

專門學校入學檢定規定

- 第一條 專門學校ノ本科ニ入學セントスル者ニシテ中學校若ハ修業
 年限四箇年以上ニ至ル高等女學校ヲ卒業セサル者ハ此規程ニ依リ檢定
 ス受クヘキモノトス
- 第二條 檢定ヲ受ケントスル者ハ左ノ資格ヲ具備スルコトヲ要ス
 一 年齡男學ハ滿十七年以上女子ハ滿十六年以上ナルコト
- 二 身體健全ナルコト

三 品行方正ナルコト

四 現ニ中學校若シクハ高等女學校ニ在學セザルコト

第三條 檢定ヲ分チテ試驗檢定無試驗檢定ノ二トシ試驗檢定ハ官立公立ノ中學校若ハ修業年限四箇年以上ノ高等女學校ニ於テ便宜之ヲ行ヒ無試驗檢定ハ當該專門學校ニ於テ生徒入學ノ際之ヲ行フ

第四條 試驗檢定ノ學科目及其ノ程度ハ中學校若ハ修業年限四箇年ノ高等女學校ノ各學科目及其ノ卒業ノ程度トス但シ中學校若ハ高等女學校ニ於テ加除シ又ハ課セザルコトヲ得ル學科目ハ之ヲ省ク

第五條 官立公立ノ中學校若ハ高等女學校ニ於テハ試驗檢定ニ合格セザル者ニハ試驗檢定合格證書ヲ交附スヘシ

第六條 官立公立ノ中學校若ハ高等女學校ニ於テハ試驗檢定ノ問題ニ答案及成績表ハ五箇年以上保存スヘシ

第七條 官立公立ノ中學校若ハ高等女學校ハ試驗檢定手数料ヲ徵收スルコトヲ得

第八條 左ニ掲クル者ハ無試驗檢定ヲ受クルコトヲ得

一 文部大臣ニ於テ專門學校ノ入學ニ關シ中學校若ハ修業年限四箇年ノ高等女學校ノ卒業者ト同等以上ノ學力ヲ有スルモノト指定シタル者

二 明治三十五年文部省告示第八十二號ニ依リ高等學校入學ノ豫備試驗ニ合格シタル者

附 則

本令ハ明治三十六年四月一日ヨリ施行ス

第七 直轄諸學校長職務規程

學校長職務規程 明治三十四年四月一日

第一條 校長ハ判任官ノ進退ヲ具狀シ及高等官ノ進退ニ付意見ヲ具シテ文部大臣ニ稟申スルコトヲ得

第二條 左ノ事項ハ校長之ヲ專行スヘシ但シ第六號及第八號ニ關シ
 テハ處分後文部大臣ニ報告スヘシ
 一 教官ノ學科擔任及事務員ノ分課ヲ定ムルコト
 二 規則ノ施行上必要ナル細則ヲ設クルコト
 三 俸給月額貳拾圓以下ノ雇員ノ進退ニ關ルコト
 四 職員以下ノ内國各地出張ニ關スルコト
 五 職員以下ノ除服出仕請暇ニ關スルコト
 六 囑託講師ノ解囑及其報酬減額ニ關スルコト
 七 經費中ノ節ヲ流用スルコト
 八 經伺ノ暇ナキ緊急ノ場合ニ於テ臨時休業ヲ爲スコト
 第三條 前掲事項ノ外總テ文部大臣ノ許可ヲ受ケ之ヲ施行スヘシ
 第四條 校長ハ毎會計年度ノ終ニ於テ前年ノ功程ヲ具シ文部大臣ニ
 報告スヘシ

第八 會計法

官立學校及圖書館會計法

明治二十三年三月
 法律第二十六號 (抄)

一 文部省直轄學校ハ資金ヲ所有シ政府ノ支出金資金ヨリ生スル收入
 ノ授業料寄附金及其他ノ收入ヲ以テ其歲出ニ充ツルコトヲ許シ特
 別ノ會計ヲ立テシム
 一 學校ノ資金ハ從來所有スル蓄積金政府ヨリ交付若クハ他ヨリ寄附
 シタル動産不動産及歲入殘餘ヨリ成ルモノトス
 一 教員事務員ノ俸給諸給旅費器具器械圖書標本費授業費試驗費生徒
 ニ關スル諸費事務所費營繕費雜支出其他寄附者ノ指定シタル費途
 ヲ以テ學校ノ歲出トス
 一 學校ノ寄附金ニシテ特ニ用途ヲ指定シタルモノハ其約束ニ從ヒ之
 ヲ使用シ其會計ハ別ニ之ヲ整理スヘシ
 一 政府ハ毎年各學校ノ歲入歲出豫算ヲ調製シ歲入歲出ノ總豫算ト俱

ニ之ヲ帝國議會ニ提出スヘシ
一學校ノ收入支出ニ關スル規定ハ別ニ勅令ヲ以テ之ヲ定ム(以下略ス)
官立學校及圖書館會計規則
明治二十三年三月(抄)
勅令第五十三號

一 資金

一 資金ヲ分ケテ左ノ二種トス

一 維持資金

維持資金ヨリ生スル利子其他ノ收入ハ學校一般ノ經費ニ充ツルモ

ノトス

特別資金ヨリ生スル利子其他ノ收入ハ特定ノ用途ニ充テ其殘餘ハ

該資金ノ増殖ニ充ツルモノトス

資金ハ所管大臣之ヲ管理スヘシ

一 資金ハ之ヲ支消スルコトヲ得ス但特別資金ニ限リ用途指定者ノ同

意ヲ以テ元金ヲ使用スルコトヲ得

一 資金ニ屬スル現金ハ總テ預金局ニ寄托スヘシ

一 資金ニ屬スル現金ヲ以テ不動産公債證書其他ノ證券ニ換ヘ又ハ資

金ニ屬スル不動産公債證書其他ノ證券ヲ離權シ又ハ他ノ不動産公

債證書其他ノ證券ニ換ヘントスルトキハ所管大臣ハ大藏大臣ニ協

議シテ之ヲ定ムヘシ但寄付ニ係ル不動産ハ寄附者ノ承諾ヲ得ルニ

アラザレバ離權スルコトヲ得ス

一 資金ニ屬スル現金ノ會計ハ別途ニ歲入歲出トシテ之ヲ整理スヘシ

一 左ノ諸收入ヲ以テ學校ノ經常歲入トス

一 政府ノ支出金

二 授業料及試験料

三 寄附金

- 四 公債證書及諸證券ノ利子又ハ配當金
- 五 土地家屋ノ貸付料
- 六 實驗用生産品賣拂代
- 七 雜收入
- 一 左ノ諸費ヲ以テ學校ノ經常歲出トス
 - 一 教員事務員ノ俸給諸給及旅費
 - 二 學術用器具器械圖書及標本費
 - 三 授業費及試験費
 - 四 獎學費
 - 五 生徒費
 - 六 事務所費
 - 七 營繕費
- 八 雜支出

一 經常歲出ハ經常歲入ヲ以テ之ヲ支辨スヘシ臨時ノ歲出ニ充ツル所ノ財源ハ其都度之ヲ定ム(以下略ス)

第九 身体検査規程

文部省令第四號(抄) 明治三十三年三月二十六日

一 學生生徒身体検査規程

一 學生生徒ノ身体検査ハ毎年四月ニ於テ之ヲ施行スヘシ
 學校長ニ於テ必要ト認ムルトキハ學生生徒ニ就キ臨時身体検査ノ全部若クハ一部ヲ施行スルコトヲ得

二 明治三十一年勅令第二號第一條第二項ニ依リ學校醫ヲ置サル町村立學校及私立ノ小學校及各種學校ハ本令ノ身体検査ヲ行ハサルコトヲ得

三 身体検査ハ學校醫ヲシテ之ヲ行ハシムヘシ但シ學校醫ヲ置カサル場合ニ於テハ他ノ醫師ヲシテ之ヲ行ハシムルコトヲ得

四 身体検査ハ左ノ項目ニ付キ施行スヘシ
 一 身長 二 體重 三 胸圍 四 脊柱 五 體格 六 視力
 七 眼疾 八 聽力 九 耳疾 十 齒牙 十一 疾病
 小學校生徒ニ在リテハ視力及聽力ノ二項目ヲ検査スルコトヲ要セ
 二 眼疾シ著シキ障害アリト認ムル者ハ此限ニ在ラズ
 五 身体検査ハ左ノ各號ニ準據シテ施行スヘシ
 一 検査器械ハメートル式ニ從ヒ衡器ハ水準器ヲ具ヘタルモノヲ可
 二 検査ノ表記ニハ衡ハキログラム度ハセンチメートルヲ以テ一位
 三 身長ヲ測定スルニハ足袋靴等ヲ脱セシメ兩脚ヲ密接シテ直立シ
 四 體重ハ着衣ノ儘測定シタルトキハ其ノ着衣ノ重量ヲ全重量ヨリ

二 除去
 五 胸圍ハ兩上肢ヲ鉛直ニ垂レ自然ノ位置ニ在ラシメ乳頭ノ水平線
 六 脊柱ハ正左彎右彎後屈及屈彎ノ程度ヲ検査シ強中弱ノ三種ニ區
 七 體格ハ強健中等薄弱ノ三等ニ區別スヘシ
 八 視力ハ中心視力ヲ兩眼ニ就キテ各別ニ検査スヘシ
 九 聽力ハ其ノ障害ノ有無ヲ検査スヘシ
 十 齒牙ハ齲齒ノ有無ヲ検査スヘシ
 十一 疾病ハ腺病營養不良貧血脚氣肺結核頭痛動血神經衰弱其ノ他
 慢性疾患等検査ノ際ニ發見シタルモノヲ記入スヘシ
 前各號ノ外身体検査上必要ト認メタル事項ハ殊ニ検査ヲ行フヘシ
 六 身体検査ヲ施行シタルトキハ左ノ様式ニ依リ身体検査票ヲ調製ス

(票之様式略ス)

七 身体検査ヲ施行シタルトキハ學校長ハ左ノ様式ニ依リ統計表ヲ調製シ翌月限リ文部省直轄學校長ニ在リテハ文部大臣ニ報告スヘシ
(表ノ様式略ス)

第十 外國人特別入學規程

文部省令第十五號 明治三十四年十一月十一日

文部省直轄學校外國人特別入學規程

第一條 外國人ニシテ文部省直轄學校ニ於テ其一般學則ノ規定ニ依ラス所定ノ學科ノ一科若ハ數科ノ教授ヲ受ケントスル者ハ外務省在外公館又ハ本邦所在ノ外國公館ノ紹介書アルモノニ限リ特ニ之ヲ許可スルコトアルヘシ
第二條 前條ニ依リ教授ヲ受ケントスル外國人ハ前條ノ紹介書ヲ添

ハ帝國大學總長若ハ學校長ニ願出ツヘシ

第三條 帝國大學總長若ハ學校長ニ於テ前條ノ出願ヲ受ケタルトキハ相當ノ學方アリト認メタルモノニ限リ之ヲ許可スヘシ但學校ノ設備上差支アル場合ハ此限ニアラス

第四條 本令ノ規定ニ依リ入學シタル外國人ニシテ學科修了ノ證明書ヲ受ケントスル者ニハ試験ノ上之ヲ附與スヘシ

第五條 本令ノ規定ニ依リ入學シタル外國人ニハ入學試験料入學料及授業料ヲ徵收セサルコトヲ得

第六條 帝國大學總長及學校長ハ文部大臣ノ認可ヲ受ケ本令ニ關シ必要ナル細則ヲ設クルコトヲ得

附 則

第七條 本令施行ノ際文部省直轄學校ニ於テ一般學則ノ規定ニ依ラス在學スル外國人ハ本令ニ依リ入學シタル者ト看做ス

第八條 明治三十三年文部省令第十一號文部省直轄學校外國委託生
ニ關スル規定ハ本令施行ノ日ヨリ之ヲ廢止ス

○第四章 校務分掌規程

◎事務

- 第一條 本校ニ庶務係會計係及圖書係ヲ置キ事務ヲ分掌セシム
- 第二條 庶務係會計係圖書係ニ主任ヲ置ク
- 第三條 主任ハ職員ノ中ヨリ學校長之ヲ選定ス
- 第四條 主任ハ學校長ノ指揮ヲ受ケ各其事務ヲ幹理ス
- 第五條 各係ノ擔任スベキ要項左ノ如シ
- 一 文書ノ起案及往復ニ關スル事
- 二 文書ノ接受及發送ニ關スル事
- 三 本校規則及學校長ノ命令傳達ニ關スル事

- 四 記録ノ編纂及保存ニ關スル事
- 五 一覽諸報告及統計表等ニ關スル事
- 六 職員ノ進退名簿及履歷書等ニ關スル事
- 七 本校ノ校印及學校長ノ官印保管ノ事
- 八 本校ノ儀式ニ關スル事
- 九 徴兵ニ關スル事
- 十 校内ノ警備及衛生ニ關スル事
- 十一 宿直及校門ノ開閉等ニ關スル事
- 十二 外國教師ノ條約及履歷書等ニ關スル事
- 十三 外國教師ノ居住等ニ關スル事
- 十四 職員ノ願屆等ニ關スル事
- 十五 他係ニ屬セサル一切ノ事項

◎會計係

- 一 本係ニ屬スル文書ノ起案編纂及保存ニ關スル事
- 二 經費ノ豫算及決算ニ關スル事
- 三 金錢出納ニ關スル事
- 四 會計帳簿ノ整頓ニ關スル事
- 五 需用品ノ收支ニ關スル事
- 六 圖書器械器具其他物品一切ノ調製及購入ニ關スル事
- 七 地所建物ニ關スル事
- 八 家屋ノ修繕其他工事ニ關スル事
- 九 校内取締小使及傭夫ノ使役ニ關スル事
- 十 校内ノ洒掃ニ關スル事
- 十一 此他會計ニ關スル一切ノ事項
- 十二 圖書係
- 十三 本係ニ屬スル文書ノ起案編纂及保存ニ關スル事

- 二 圖書ノ保存整頓出納及貸付等ニ關スル事
- 三 圖書ノ帳簿ニ關スル事
- 四 圖書ノ印ヲ保管スル事
- 五 閱覽室ノ取締ニ關スル事
- 六 此他圖書ニ關スル一切ノ事

○教 務

- 第一條 本校教務ヲ分テ醫學科藥學科及教務係トシ其事務ヲ分掌セシム
- 第二條 各學科ニ科長ヲ置キ教務係ニ主任ヲ置ク
- 第三條 各學級ニ級長ヲ置キ教務ノ一部ヲ分擔セシム
但時宜ニ依リ副級長ヲ置クコトアルヘシ
- 第四條 各學科長及教務係主任ハ教官ノ中ヨリ學校長之ヲ選定ス
各級長ハ教官中ニ就キ各學科長之ヲ選舉シ學校長之ヲ定ム副級長

ノ選定亦同シ

第五條 各學科長ハ學校長ノ指揮ヲ受ケ該學科ニ係ル一切ノ事務ヲ掌理シ兼テ校務重要ノ件ニ參與ス

第六條 教務係主任ハ學校長ノ指揮ヲ受ケ教務ニ係ラル一切ノ事務ヲ掌理ス

第七條 各級長ハ學校長及各學科長ノ指揮ヲ受ケ受持級生ヲ統督誘掖スル

第八條 各學科教官ハ學校長及其學科長ノ監督ニ屬シ教授ノ事ヲ掌

第九條 教務係ハ上官ノ命ヲ受ケ各其職務ニ従事ス

第十條 各學科教務係及級長ノ擔任スヘキ要項左ノ如シ

一 醫學科ノ授業ニ關スル事

二 藥學科ノ授業ニ關スル事

藥學科ノ授業ニ關スル事
教務係

一 教室及日課配當ニ關スル事

二 試験及成績表ニ關スル事

三 名簿及履歷書ニ關スル事

四 入學退學休學及處罰ニ關スル事

五 試験進級及卒業ニ關スル事

六 願届ニ關スル事

七 教室ノ備付物品ニ關スル事

八 此他教室ニ關スル一切ノ事項

級長

二 受持級生ノ勤惰行狀ニ關スル事

- 二 受持級生ノ心得訓戒ニ關スル事
 - 三 受持級生ノ出席簿ニ關スル事
 - 四 受持級生ノ試験成績點數取總ニ關スル事
 - 五 受持級生教室ノ整頓保管ニ關スル事
 - 六 此他受持級生ニ關スル一切ノ事項
- 評議員會假規程
- 一 本校ニ評議員若干名ヲ置ク
 - 一 評議員ハ本校職員中ニ就キ學校長之ヲ命ス
 - 一 評議員ハ學校長ノ諮問ニ應ジ意見ヲ述フ
 - 一 開會ノ日時場所等ハ學校長ノ命ヲ承ケ豫メ庶務係ヨリ通知スヘシ
- 教授會假規程
- 一 本會ハ教授ヲ以テ組織シ學校長之レカ議長トナル
 - 一 本會ノ審議スヘキ要件ハ左ノ如シ

- 一 學科課程ニ關スル事
 - 二 試験及其成績ニ關スル件
 - 三 書籍器械標本等ノ設備ニ關スル件
 - 四 前項ノ外臨時學校長ノ諮問事項
 - 一 諮問事件ニ關シ助教授又ハ囑託教員ノ意見ヲ詢フ必要アルトキハ特ニ出席ヲ需ムヘシ
 - 一 開會ノ日時場所等ハ學校長ノ命ヲ承ケ豫メ庶務係ヨリ通知スヘシ
- 第五章 事務官
- | | |
|------------|----------------------|
| 學校長 | 山形 伸 藝 |
| 庶務係 官報報告主任 | 書記 田 總 助 次 郎 |
| 同 (兼) | 同 宮 崎 榮 藏 |
| 同 | 同 宮 崎 誠 |
| 會計係 | 會計主任收入官吏 書 記 積 山 之 俊 |
| | 并物品會計官吏 |
- 士新士宮士宮士長士東
族瀨族城族城族野族京

一 開校紀念日

五月十一日ヨリ
七月十一日ヨリ
九月十日マテ

一 夏期休業

第二條 入學、在學及退學

第一條 入學ノ期ハ每學年ヲ始メス

第二條 本校ニ入學ヲ許スヘキモノハ官公私立中學校卒業生及專門學校入學者檢定規程ニ依リ檢定ニ合格シタルモノニ限ル

第三條 前條ノ入學志願者募集豫定人員ニ超過スルトキハ中學校卒業ノ程度ニ依リ明治三十四年文部省令第三號第一條ノ學科中數科目ニ就キ撰拔試験ヲ施シ及体格檢査ヲ行フ

第四條 第二條ノ入學志願者募集豫定人員ニ充タサルトキハ學力試験ヲ須キス体格檢査ノミヲ施シテ入學ヲ許スヘシ

第五條 願ニ依リ退學シタル者及除名セラレタル者ニシテ再入學ヲ請フトキハ其退學及除名ノ事由ニ依リ生徒募集ノ際再入學ヲ許ス

コトアルヘシ

但時宜ニヨリ試験ヲ施スコトアルヘシ

第六條 第二級以上ニ入學セント欲スルモノアルトキハ欠員アルトキニ限り之レヲ許スコトアルヘシ此場合ニ於テハ先ツ第一級級ニ入ルヘキ學力試験及体格檢査ヲ經テ順次上級ニ相當ノ試験ヲ施スヘシ

第七條 入學試験ヲ受ケント欲スル者ハ入學願書ト共ニ試験料トシテ金參圓ヲ納ムヘシ

第二級以上ニ入學セントスル者ハ更ニ一級毎ニ試験料金壹圓ヲ納ムヘシ

自己ノ都合ニ依リ試験ヲ受ケサルモ既納ノ試験料ハ返付セカレモノトス

入學ノ許可ヲ得タル者ハ入學料トシテ金壹圓ヲ納ムヘシ

第八條 他ノ醫學專門學校ヨリ本校へ轉學セント欲スル者ハ該學校長ノ照會ニ依リ欠員アルキニ限リ試験ヲ須キス入學ヲ許可スヘシ
第九條 本校在學生ハ學校長ノ許可ヲ經テニテラサレハ他學校ノ入學試験ヲ受クルコトヲ得ス

第十條 本校へ入學ヲ願フ者ハ左式ノ入學願書ニ中學校長等ノ證明書又ハ試験檢定合格證書及身元保證書ヲ添へ指定ノ期日迄ニ差出スヘシ

入學願書式 (用紙美濃紙)

私儀今般御校(醫學科)第何年級へ入學志願ニ付學力御試驗並ニ身體検査ノ上(外國語ハ英語又ハ獨語ヲ以テ)入學御許可相成度別紙何々中學校長ノ證明書(專門學校入學者檢定規程ニ依リ試験檢定合格證書又ハ證明書)學業履歷書身元保證書并ニ試験料金參圓相添ハ此段相願候也

年月日

族籍何某何男或ハ弟

何某印

生年月

宿所(通信上便宜ノ處ヲ記スヘシ)

仙臺醫學專門學校長何某殿

證明書式

族籍

何

某

生年月

何年何月第何年級入學

何年何月卒業

何年何月試驗檢定合格ス

右着今般御校(醫學科)へ入學志願ニ付頭書ノ事實ヲ證明ス