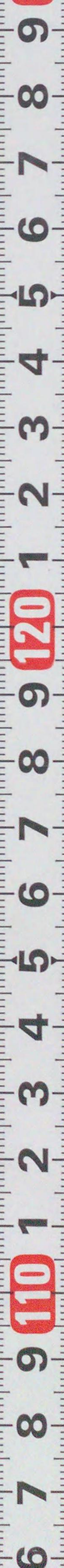
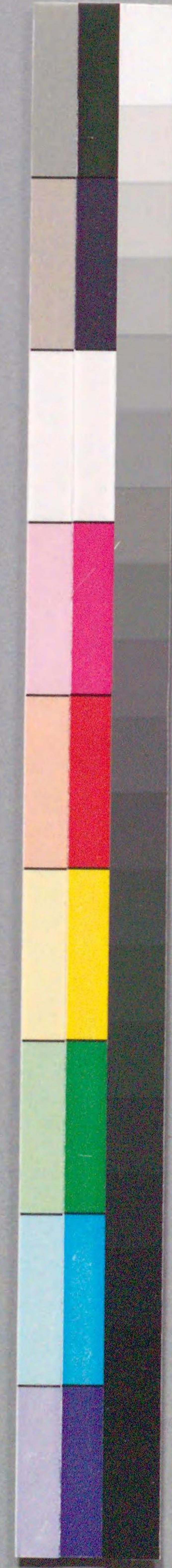


国立国会図書館 竜都四国の噂 3巻 208-516

ガラス使用

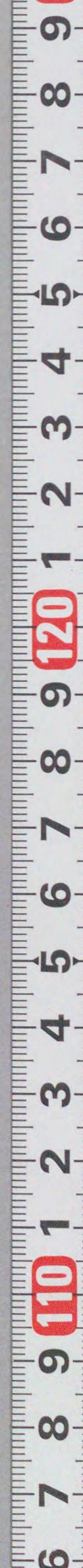




天つ天つものねとれりん
 んんさんけんけいよあひん
 せれりんうあひのま
 とそ三ツのたしと
 ままされしあかね
 きのみふのまきこ
 せてたまざる
 はああわれ
 つてあひとと
 あかともそ
 とつみ
 こみくあをれと
 あしうげんけい
 ちあひんせまの
 けいんまんと
 つひなれを
 かくてい
 まあけあ
 とらんとん
 とつら

天つ天つものねとれりん
 んんさんけんけいよあひん
 せれりんうあひのま
 とそ三ツのたしと
 ままされしあかね
 きのみふのまきこ
 せてたまざる
 はああわれ
 つてあひとと
 あかともそ
 とつみ
 こみくあをれと
 あしうげんけい
 ちあひんせまの
 けいんまんと
 つひなれを
 かくてい
 まあけあ
 とらんとん
 とつら







開帳

本尊釋迦如來
面向不背之王

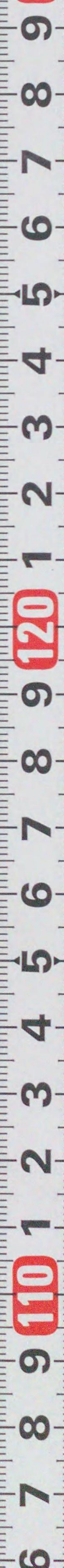
唐高宗皇帝守本尊

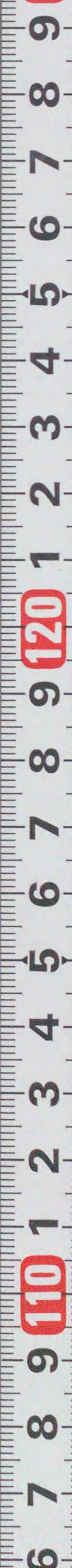
飛ダ 靈寶等

右來亥四月朔日ヨリ
當寺令開帳者也

龍都 八足山
天蓋





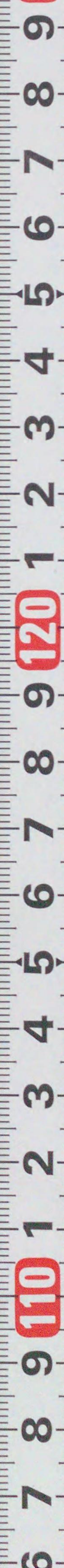




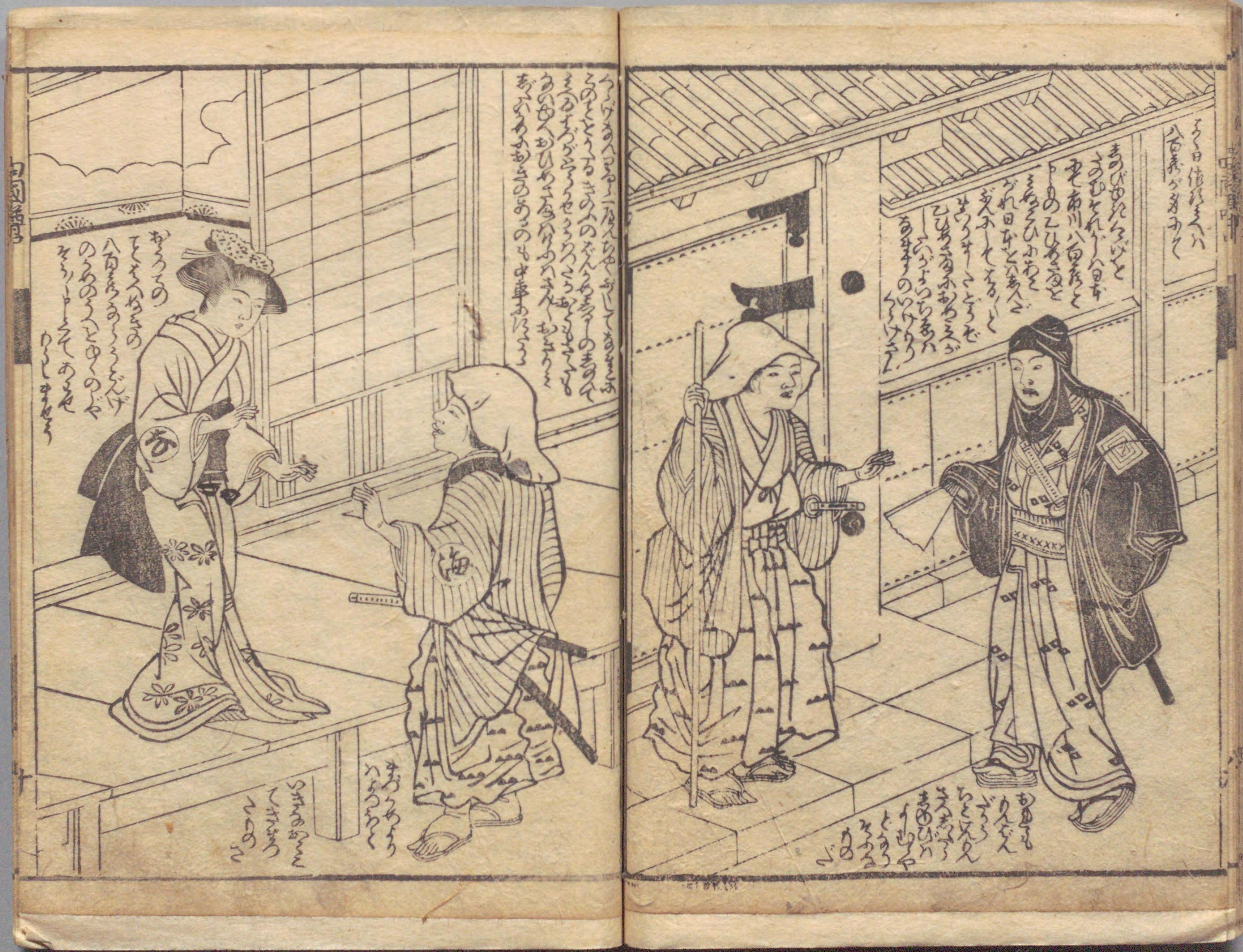
てんりのあつちたるのいんぎやうめ
そとにひるをさつしつうしつうしつう
よけいせと日中よりしつうあつちたる
ささわねあつちたるしつうあつちたる
あつちたるしつうあつちたる
ねがへ

上りのういしつう日のびやを
かみけあつちたるしつう
しつうしつうあつちたる
八つうしつうあつちたる
あつちたる









河津屋

あつちの
てんちの
八百屋の
のりもの
そりや
わし

うらやまの
うらやまの
うらやまの
うらやまの
うらやまの
うらやまの
うらやまの
うらやまの
うらやまの
うらやまの

Spring
Wagon
Ngon
わが
わが
わが

ふり
八百屋

まの
のり
のり
のり
のり
のり
のり
のり
のり
のり

あつち
あつち
あつち
あつち
あつち
あつち
あつち
あつち
あつち
あつち





おんまの
 目もれさかみて
 たうれのありう
 めとらうぬひて
 おらたれはるある
 こひわきもさけしれ
 よりぶらひあふ
 あむさんかう
 だんきうふみをさ
 つひこけあさひん
 子も色中せぬ
 こもつひあま子を
 あむるを



おんまの
 目もれさかみて
 たうれのありう
 めとらうぬひて
 おらたれはるある
 こひわきもさけしれ
 よりぶらひあふ

おんまの
 目もれさかみて
 たうれのありう
 めとらうぬひて
 おらたれはるある
 こひわきもさけしれ
 よりぶらひあふ

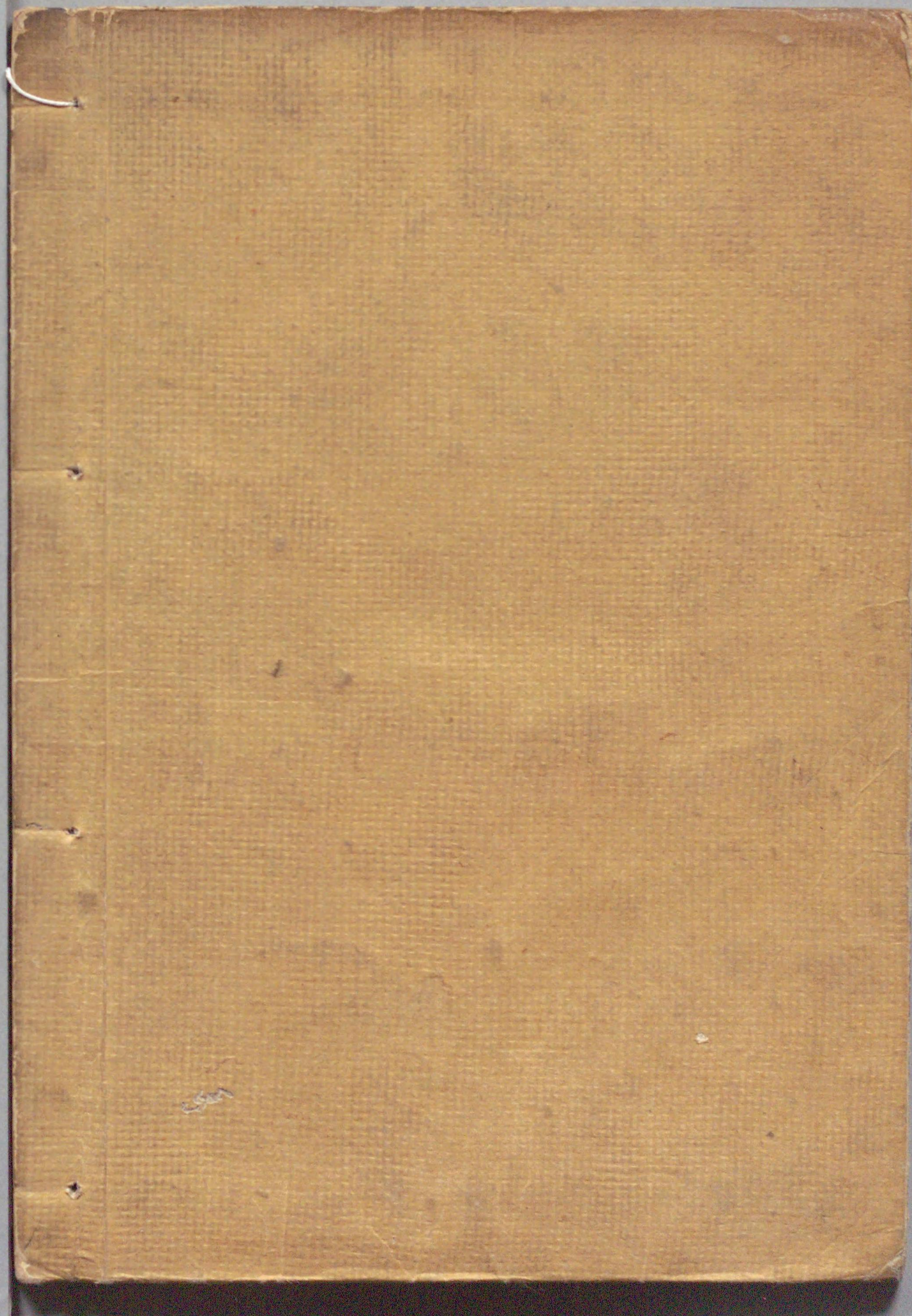








国立国会図書館 竜都四国の噂 3巻 208-516



ガラス使用

