

国立国会図書館 劇場仕入楓釣枝 2編6巻 207-815

207
815

あまのつねはる

注
目
と
あ
ま
の
つ
ね
は
る



ガラス使用



歌川國九画
依堂閣人作



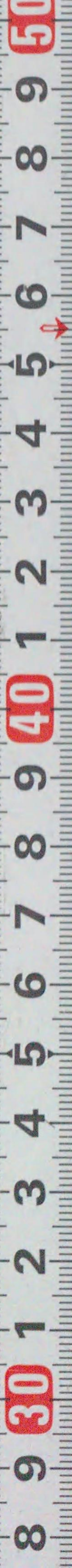
○浮田
龍金五
頼兼

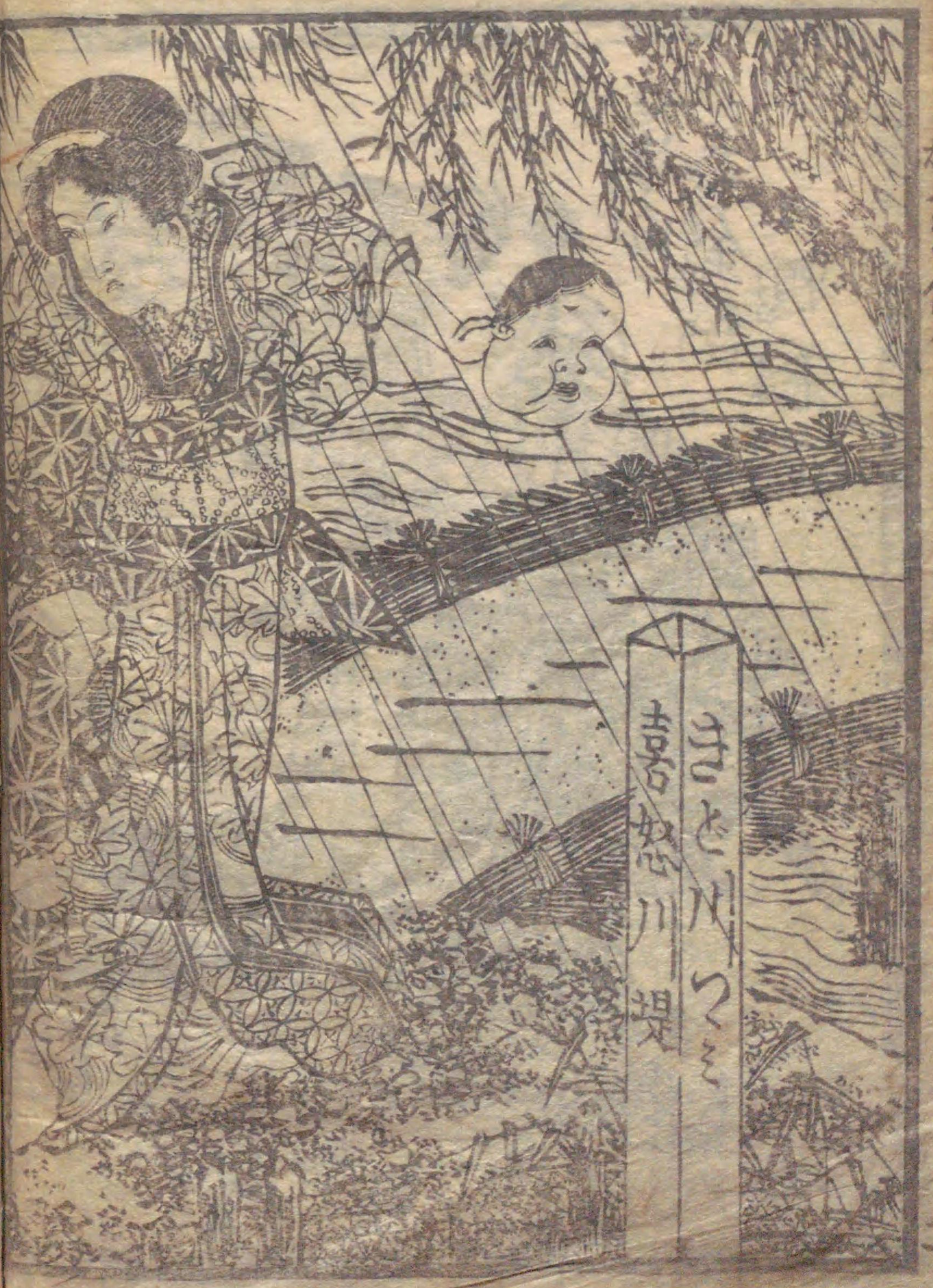


○大井
龍工門
貫鬼

ぬ
あ
い
月
乃
出

○音川乃息女
沖の井娘







かき仕入

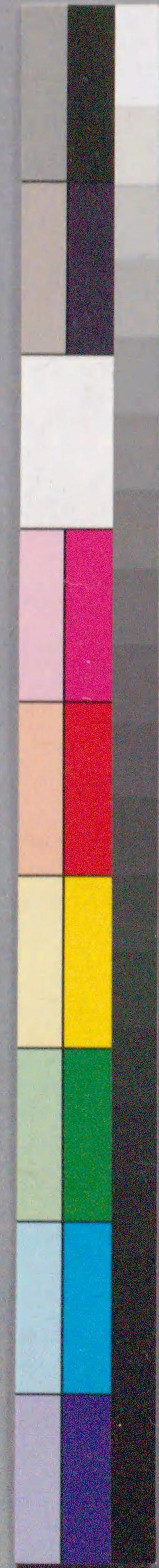


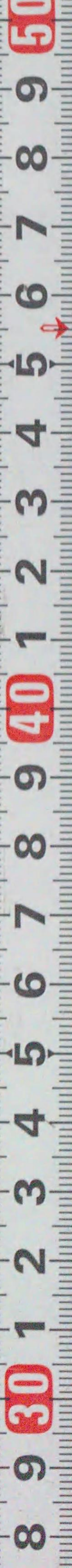








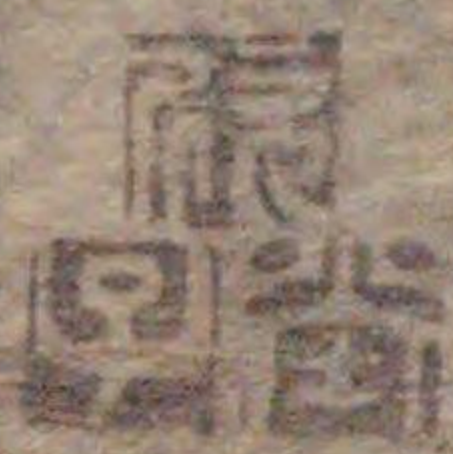




國丸畫



欣堂戲作



Handwritten text in vertical columns, likely commentary or a preface related to the book's content.

菅御一代文章 曾我仇討往来 兒女長成往来

源將義家往来 本曾勇略往来 萬福百巧往来

頼光山入往来 楠三代往来 家具名畫文章

弓勢為朝往来 榮達豆利往来 万祥廻船往来

頼朝武功往来 烈勢新田往来 壘

義經勇壮往来 計十五部 十返舎一九編 筆者晋米齋五粒

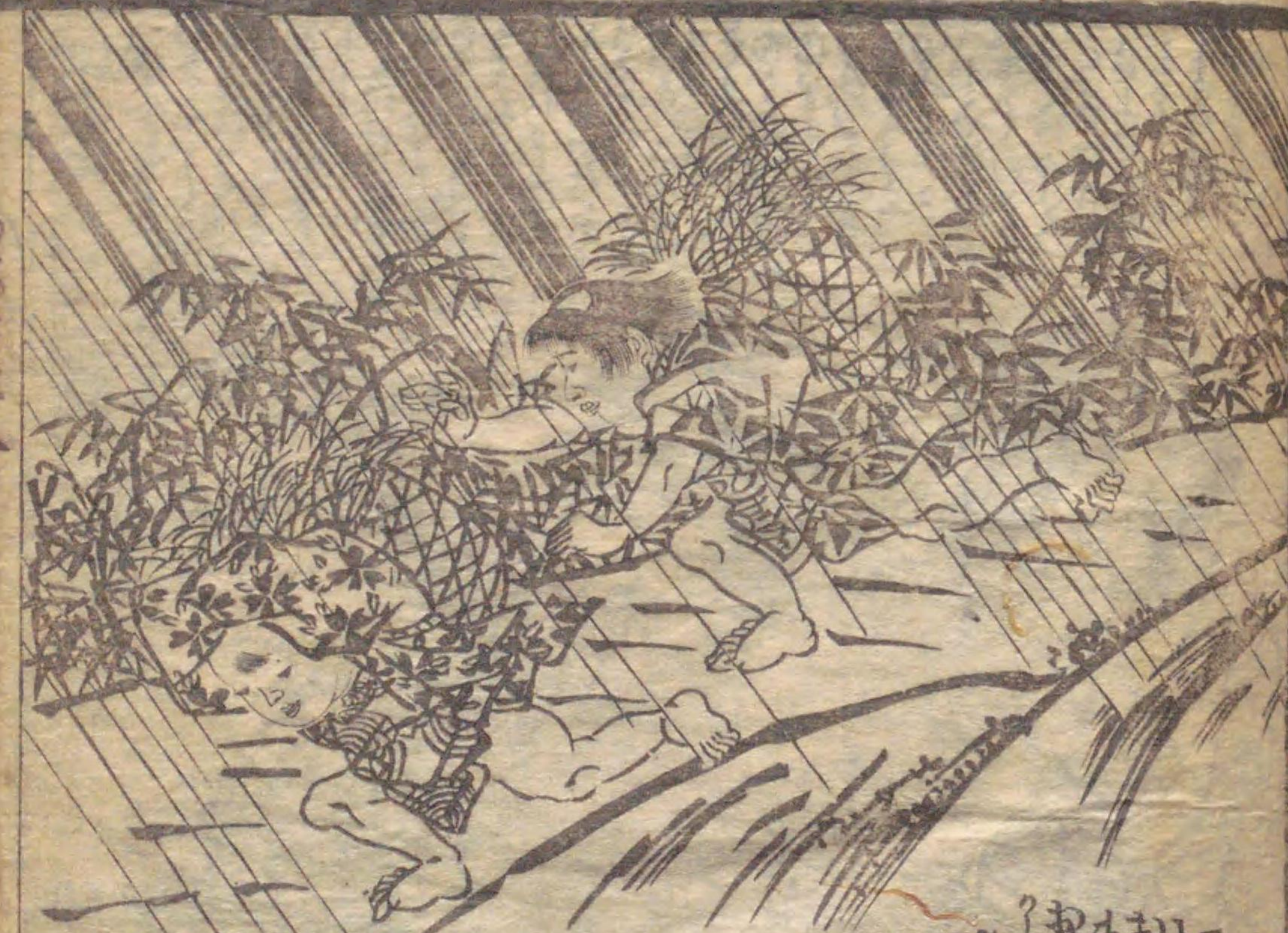
美仙女香 一色 四つ切のてまりのやぶ 方花王香 舟一まきのゆき

艶 弘野南信 三丁目 坂本氏 取次 川内 往本 弘元 坂元 山口

地本錦繪問屋 江戸馬喰町 二丁目 錦耕堂 山口屋 藤兵衛 放







Handwritten Japanese text in kuzushiji script, arranged in several columns below the illustration on the left page.



Handwritten Japanese text in kuzushiji script, arranged in several columns below the illustration on the right page.

下給國山...
A vertical title or section header written in a stylized font, located on the right page.

り...
A small vertical inscription on the right edge of the right page.











Handwritten Japanese text in two columns on each page, likely a manuscript or diary. The text is written in a cursive style (sōsho) and covers most of the page area. There are some larger characters or symbols interspersed, possibly indicating section breaks or specific entries.





207
815

一圓齋
國丸画

欣堂間人作

大井の若狭...
かたのこころを...
つらさ...
あされ...
かたのこころを...
つらさ...
あされ...



羨艶仙女香
十包以上...
わが心...
うらみ...

江都繪
市川三升作
蝶曾我六冊
哥川貞画

狭夜衣
欣堂間人作
哥川貞画

戲場仕入
楓釣枝六冊
尾上接幸作
哥川貞画

戀者癖物語
六冊
千返舎一九作
哥川貞画

皿屋鋪
反古合紙六冊
哥川貞画

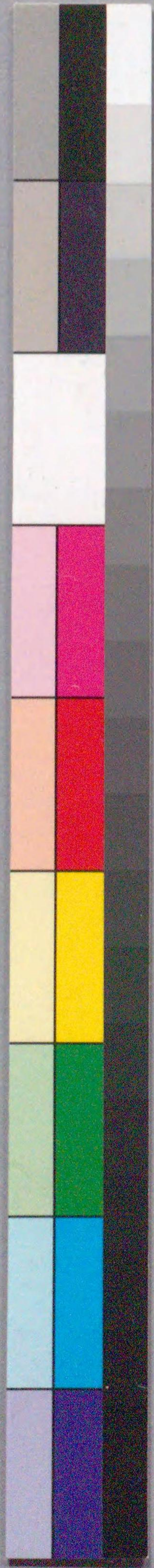
戀者癖物語
六冊
千返舎一九作
哥川貞画

五島草紙
五島草紙
裾模様沖津白波
中本
五冊
鶴屋南北根本之寫
五渡亭國貞画

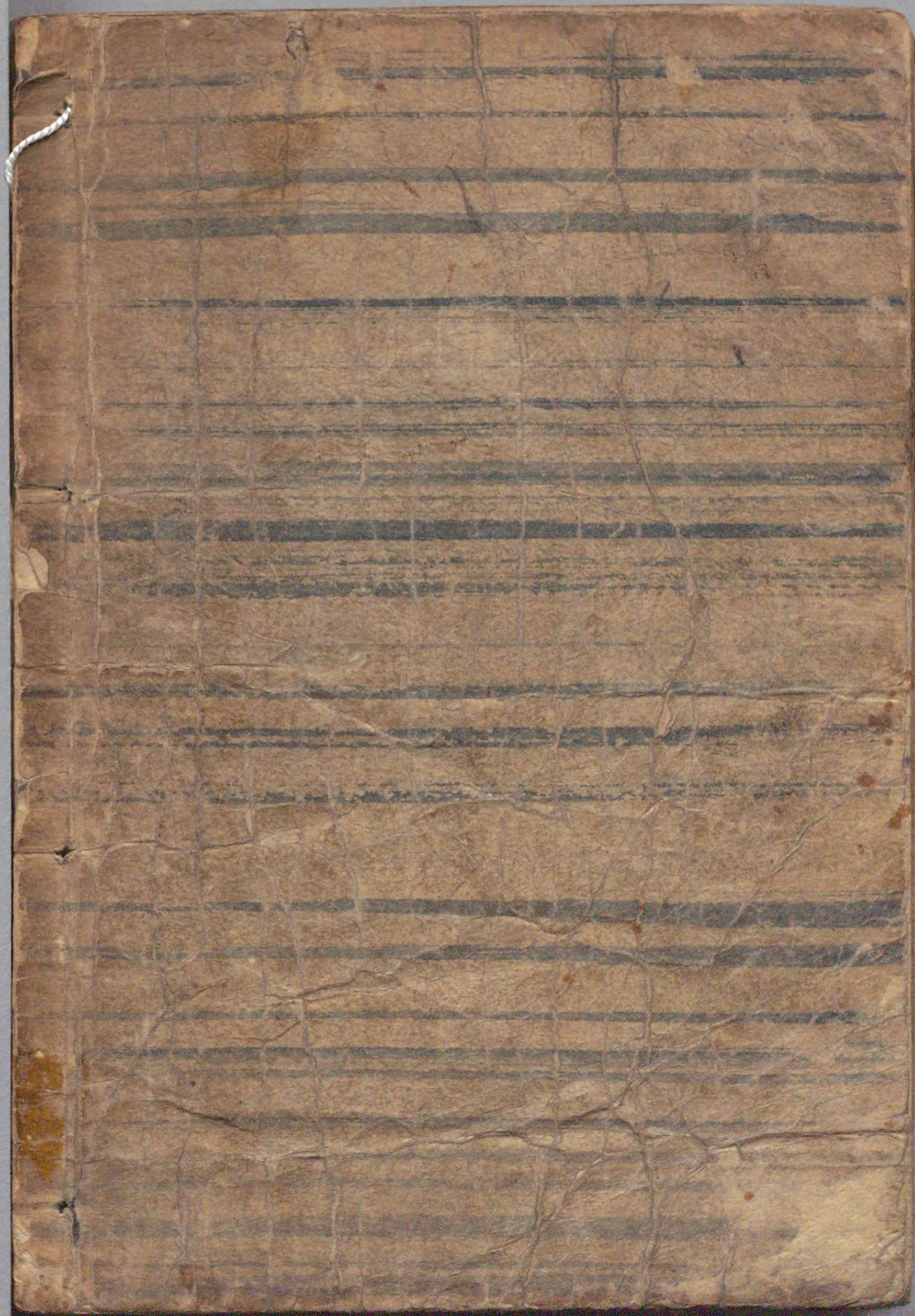
生石後日怪
二冊
後編
油草
哥川貞画

錦繪問屋
答馬喰所
二冊
錦耕堂山口屋藤其傳





国立国会図書館 劇場仕入楓釣枝 2編6巻 207-815



ガラス使用

