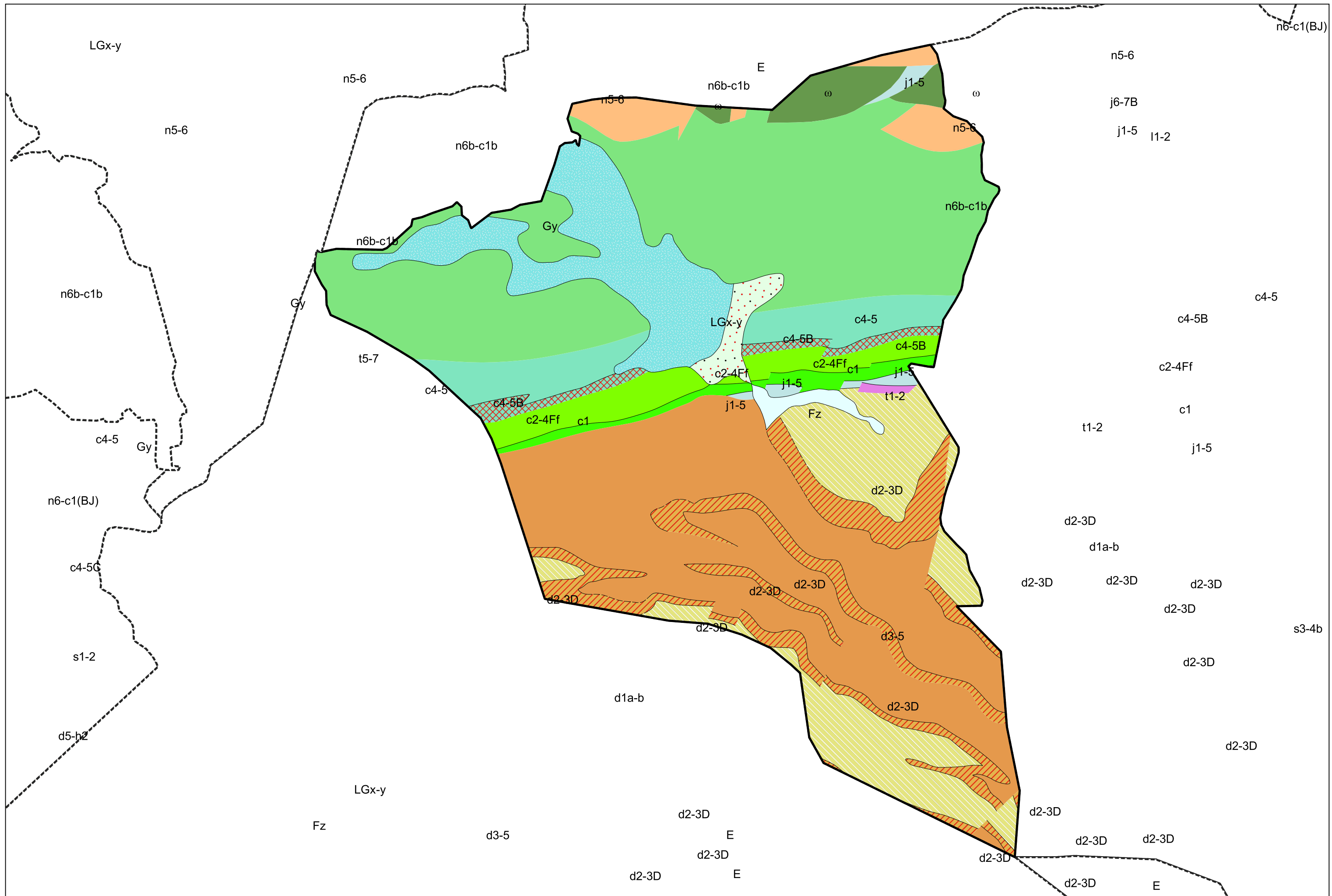


Carte géologique des sols de la commune de Ourdis-Cotdoussan



Légende la la carte géologique de la commune de Ourdis-Cotdoussan

	LGx-y, Formations glacio-lacustres et glacio-fluvio-lacustres - 10
	Fz, Alluvions fluviales actuelles et subactuelles - 13
	Gy, Moraines du stade de retrait et de disjonction - 31
	c4-5, Santonien - Campanien : Flysch schisto-gréseux de Lugagnan - 81
	c4-5B, Santonien - Campanien : Flysch de Lugagnan, brèches "type Ourdon" - 82
	c2-4Ff, Turonien - Sénonien inférieur : Flysch à fucovdes - 86
	c1, Cénomaniens : Calcaires à caprines, calcaires à préalvéolines, dolomies gréseuses - 97
	n6b-c1b, Albien moyen - Cénomaniens moyen : Flysch noir ardoisier de Bigorre (ouest de l' Adour) - 106
	n5-6, Aptien supérieur - Albien inférieur : Calcaires et marnes indifférenciés - 126
	j1-5, Aalénien - Oxfordien : Dolomies noires et grises fétides, calcaires à oncolites - 149
	t1-2, Trias inférieur : Conglomérat, grès rouges à violacés, pélites quartzites - 159
	d3-5, Dévonien inférieur et moyen : Schistes sombres à horizons calcaires et pélites gréseuses - 194
	d2-3D, Praguien - Emsien : Calcaires massifs de la "Dalle" (Unité septentrionale-La Munia) - 199
	d1a-b, Lochkovien : Siltites, shales noirs et calcaires rubanés (Unité septentrionale-La Munia) - 205
	ω, Ophites - 289

