

文體明辯

附錄十

32
78
8

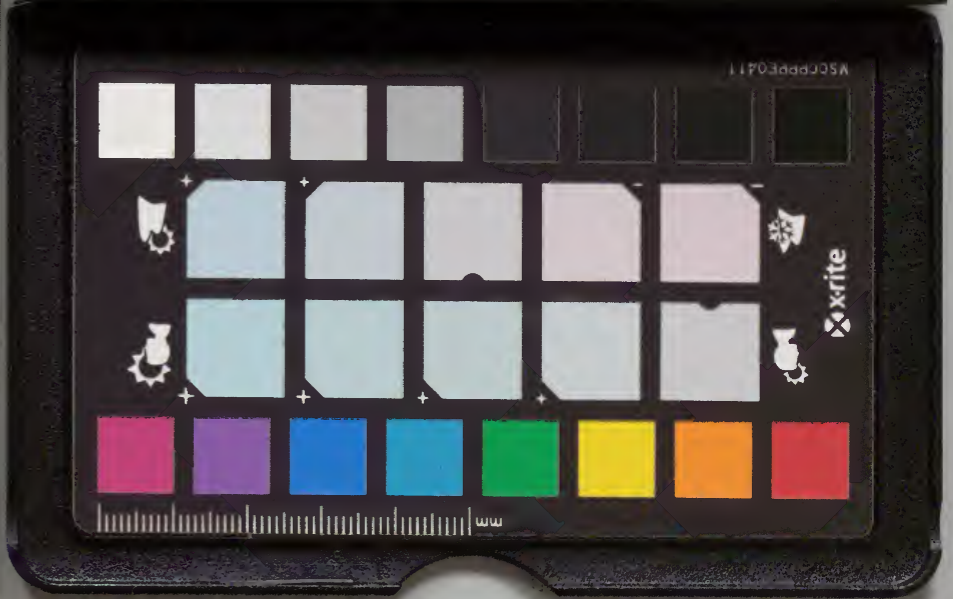
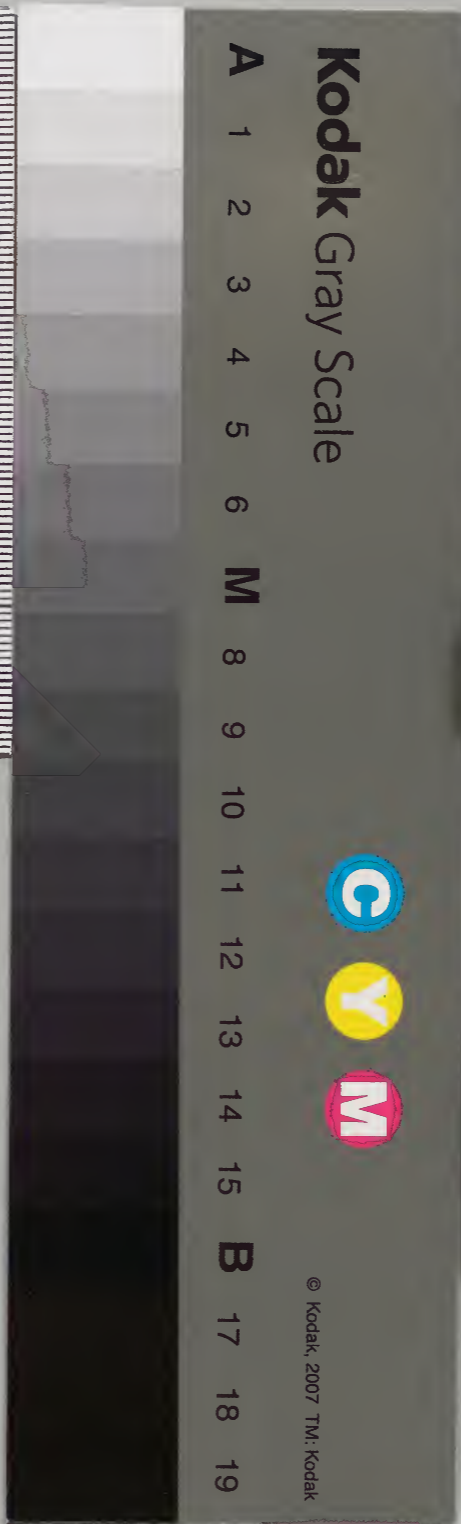
不許

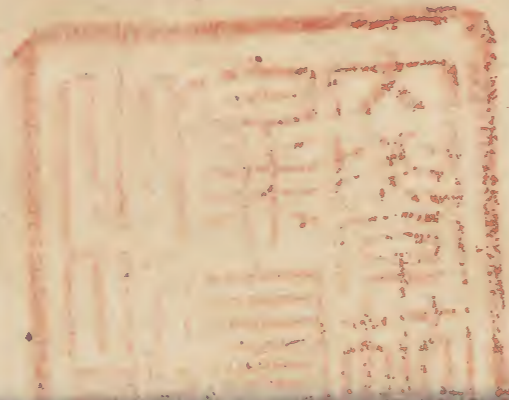
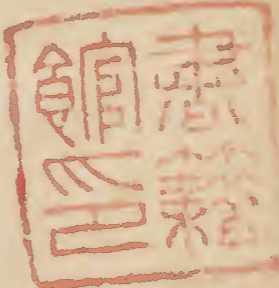
東 京 圖 書 館			
漢書門	文章類	函架	號冊
	五	三	七
	二	八	二

漢 書 門			
類	號	函	架
二	二	四	一
三	九	一	七
二	八	六	八

內 閣 文 庫			
漢書	類	號	冊
	二	二	六
	三	八	三
	九	二	三

內 閣 文 庫			
番號	漢	6122	
冊數		78	(74)
函號		362	30





文體明辨附錄卷之十

大明吳江徐師曾伯魯纂

詩餘二十三中

三字題中

玉蝴蝶凡三體並雙調

第一體合小

平可平平仄可仄平平韻六平仄可仄平可平可平
 仄可平平仄可仄平平字韻五平平仄平可平可平
 可平平仄平可仄平平字韻五平平仄平可平可平
 平平仄平平可仄平平字韻五平平仄平可平可平
 平平仄平平可仄平平字韻五平平仄平可平可平

平平^{叶三}仄^可平平^仄仄^{四字}平^仄可^仄平^平平^{叶四}

漸覺東郊明媚夜來膏雨一洗塵埃滿目淺桃深

杏露染煙裁銀塘靜魚鱗鱗展煙岫翠龜甲屏開

殷聲晴雷雲中鼓吹遊徧蓬萊○徘徊隼旗前後

三千珠履十二金釵雅俗熙熙下車成宴盡春臺

好雍容東山妓女堪笑傲北海樽壘且追陪鳳池

歸去那更重來

春光好調凡二體並雙一

第一體

平平^仄可^仄仄^{三字}仄^平平^韻仄^平平^字平^平平^叶平^平平^可平^平
仄^可平^平仄^六字^六仄^平平^字平^平○^可仄^平仄^平平^可平^平
平^可仄^六字^六平^可平^仄平^可平^平平^叶平^平平^可平^平
平^可平^平仄^七字^七仄^平平^字平^平平^叶平^平平^可平^平

詞 石晉和凝

紗窻暖畫屏閑驪雲鬢睡起四肢無力半春間

玉指剪裁羅勝金盤點綴酥山窺著深心無限事

小眉彎

第二體

前段與第一體同唯第四句作七字○後段亦與

詞 唐毛文錫

滴滴銅壺寒漏咽，醉紅樓，月宴餘香殿。會鴛鴦，金盞
春心。真珠簾下曉光侵，鶯語隔瓊林。寶帳欲開，慵起戀情深。

歸國遙 凡二體並雙 調小令

第一體

平仄 字韻 二仄 平可 仄仄 平可 平平 仄仄 字句 七仄 平可 平可
平可 仄平 可平 平仄 字句 六仄 平可 仄平 仄仄 字句 五平 可
平可 仄平 可平 平仄 字句 六仄 平可 仄平 仄仄 字句 五平 可
平可 仄平 可平 平仄 字句 六仄 平可 仄平 仄仄 字句 五平 可

詞

唐溫庭筠

香玉翠鳳，寶釵垂景，綰金釵。越羅春水
淥。畫堂照簾，殘燭夢餘更漏促。謝娘無恨，心曲
曉屏山斷續。

第二體

前段與第一體同，唯首句作三字。後段亦與第一體同。

詞

唐韋莊

春欲暮，滿地落花紅帶雨。惆悵玉籠鸚鵡，單栖無
伴侶。南望去程何許，問花花不語。早晚得同歸。

去恨無雙翠羽

柳含煙凡二體並雙調。小令。

第一體

平仄平仄三字仄平平韻三字仄可仄平平仄仄六字
句仄平平可仄仄平平叶七仄平平叶三○仄平可
仄平平仄仄更韻七平仄可仄平平仄仄叶六仄
可平平可仄仄平平再更韻三字仄平平叶三

詞

唐毛文錫

河橋柳占芳春映水含煙拂路幾迴攀折贈行人
暗傷神樂府吹為橫笛曲能使離腸斷續不知

移植在金門近天恩

第二體

平可平仄三字仄平平三字仄可仄平可平平可
仄六字平可平可仄可仄可平韻七仄可平可平叶三
○後段與第一體同

詞

唐毛文錫

隋堤柳汴河春夾岸綠陰千里龍舟鳳舸木蘭香
錦帆張○因夢江南春景好一路流蘇羽葆笙歌
未盡起橫流鎖春愁

謁金門雙調。小令。

文體明詩卷二
附錄詩餘三
壽會室

又平可平平仄可仄仄平平字句七又平可仄仄平平字句五

詞 唐薛昭蘊

金門晚玉京春駿馬驟輕塵
樺煙深處白衫新認得化龍身
九陌喧千戶啓滿袖桂香風
細香園歡宴曲泣濱自此占芳辰

第二體小

前段與第一體同 又仄平句三字平仄仄更韻三

又仄平平平仄字句六又平平可仄仄平平七字

平可仄平平仄字句五

詞

唐毛文錫

芳春景暖晴煙喬木見鶯遷
傳枝隈葉語關關飛過綺叢間
錦翼鮮金毳軟百轉千嬌相喚
碧紗窻曉怕聞聲驚破鴛鴦暖

第三體長

平可平平仄可仄字句四又平可仄仄平可平平五字平

又平平仄字句四又平可平平可平平可平可平

又平平仄字句六又平可平平可平平可平可平

又平平仄字句六又平可平平可平平可平可平

又平平仄字句五又平可平平可平平可平可平

又平平仄字句七又平可平平可平平可平可平

文體明詩卷二
附錄詩餘三
壽會室

前段與第一體同。後段亦與第一體同。唯更前段韻。

詞勸

宋黃庭堅

斷送一生唯有破除萬事無過遠山橫黛蘸秋波
不飲傍人笑我。花病等閒瘦弱。春愁沒處遮攔。
杯行到手莫留殘。不道月斜人散。

燕歸梁 雙調

仄可仄平平仄可仄平 韻七 仄可仄平平 字句四 仄
可平 平可仄 仄平 平 字句七 平 平 仄 可 仄 平 平
字句三 平 可 平 仄 平 可 仄 平 平 仄 七 字 平 可 平 仄 平 可

仄平平 字句六 仄平 平 平 可 仄 仄 平 平 字句七 仄平 可 仄
可 仄 仄 平 平 字句六

詞

宋柳永

織錦裁篇寫意深。字直千金。一回披翫一愁吟。腸
成結淚盈襟。幽歡已散前期遠。無聊賴是而今。
密憑歸燕寄芳音。恐冷落舊時心。

少年遊 凡四體並雙

第一體

仄可平 仄可平 仄可平 仄可平 平 韻七 平 可 仄 仄 平 平 五
字句 平 可 仄 平 可 平 可 平 可 平 可 平 可 平 可 平 可 平 可 平 可 平 可

文體類聚卷下

附錄詩餘卷下

十四

可仄仄平平平字叶五○後段同唯首句末用仄字不
叶韻

詞行

宋林

霧霞散曉月猶明疎木掛殘星山逕人稀翠蘿深
處啼鳥兩三聲○霜華重逼雲裘冷心共馬蹄輕
十里青山一溪流水都做許多情

又挑

宋張先

碎霞浮動曉朦朧春意與花通銀瓶素練玉泉金
愁在真色浸朝紅○花枝人面難常見青子小叢叢
韶華長在明年依舊相與笑春風

第二體

仄平可平平仄可仄可四字平可平平可仄可四字平可仄
又平平韻字句五平可平可平可平可平可平可平可平可平
可仄可四字平可仄可平可平可平可平可平可平可平可平
平平可仄可七字平可仄可平可平可平可平可平可平可平
平平可仄可七字平可平可平可平可平可平可平可平可平
平平可仄可七字平可平可平可平可平可平可平可平可平

詞

宋蘇軾

去年相送餘杭門外飛雪似楊花今年春盡楊花
似雪猶不見還家○對酒捲簾邀明月風露透窗
紗恰似姮娥怜雙燕分明照畫梁斜

文選

竹錄詩餘

七五

叶五平仄平仄平仄平仄平仄平仄平
字句平仄平仄平仄平仄平仄平仄平
可仄仄平平仄平仄平仄平仄平仄平
仄平仄平仄平仄平仄平仄平仄平仄平
平仄平仄平仄平仄平仄平仄平仄平
可平仄平仄平仄平仄平仄平仄平
又平仄平仄平仄平仄平仄平仄平

詞情

宋康與之

管絃繡陌燈火畫橋塵香舊時歸路腸斷蕭娘舊
日風簾映朱戶鶯能舞花解語念後約頓成輕負
緩雕轡獨自歸來凭欄情緒○楚岫在何處香夢
悠悠花月更無主惆悵後期空有鱗鴻寄紉素枕

前淚牕外雨翠幙冷夜涼虛度未應信此度相思
寸腸千縷

第六體

前後段並與第五體同唯第四句皆作六字五句
皆作五字

詞

宋周邦彥

條風布暖飛霧弄晴池塘遍滿春色正是夜堂無
月沈沈暗寒食梁間燕社前客似笑我閉門愁寂
亂花過隔院菲香滿地狼籍○長記那回時邂逅
相逢郊外駐油壁又見漢宮傳燭飛煙五侯宅青

掃殘紅夜來風○玉簫聲斷人何處春又去忍把
 歸期負此情此恨此際擬托行雲問東君
 帝里春晚重門深院草綠階前暮天鴈斷樓上遠
 信誰傳恨綿綿○多情自是多活惹難拚捨又是
 寒食也鞦韆巷陌人靜皎月初斜浸梨花

戀繡衾雙調

仄可平仄平仄仄平韻句平仄可半平平仄可仄平
 叶句平仄可仄平平平平平平平平平平平平平
 可仄可平平平字句○平平平平平平平平平平
 仄可平平平平平平平平平平平平平平平平平平
 平可平平平平平平平平平平平平平平平平平平

平仄大字 又平平平 又仄仄平 平平平平

詞韻

宋陸游

不惜貂裘換釣蓬嗟時久誰識放翁歸棹借風輕
 穩數聲聞林外暮鐘○幽棲莫笑蝸廬小有雲山
 煙水萬重半世向丹青看喜如今身在畫中

芳草渡雙調

平平仄三字 又平平平韻句平平仄三字 又平平
 句平可平平可又仄平平平平平平平平平平平
 又三字 又平平平字句○又平平平平平平平平
 又叶三 又平平平平平平平平平平平平平平平
 又字句 又平平平平平平平平平平平平平平平

可又六字 又平平字句 ○後段同亦更又平兩韻
各叶

詞感

南唐李後主

春花秋月何時了，往事知多少。小樓昨夜又東風，故國不堪回首月明中。雕欄玉砌應猶在，只是朱顏改。問君都有幾多愁，恰是一江春水向東流。

又別離

宋蘇軾

波聲拍枕長淮曉，隙月窺人小。無情汴水自東流，只載一船離恨向西州。竹溪花浦曾同醉，酒味

多於淚，誰教風鑑在塵埃。醞造一場煩惱送人來。

第二體

前後段並與第十體同，唯第四句皆作七字，又叶平韻。

詞

唐毛文錫

寶檀金縷鴛鴦枕，綬帶盤官錦。夕陽低映小窗明，南園綠樹語鶯鶯。夢難成。玉鑪香暖頻添炷，滿地飄輕絮。珠簾不卷度沈煙。庭前閑立畫鞦韆。艷陽天。

又

唐顧夔

同聽

接賢賓雙調○

平仄可平平仄可仄仄平平韻七仄可平仄平可平
字平仄可平仄仄四字仄平可仄仄仄平平字叶六○仄
句平平仄可仄平仄仄七字平可平仄平可仄平平六叶
平平平仄可仄平平仄七字平可平仄平可仄平平六叶
字仄可平仄可平平仄仄七字平可平仄平可仄平
平叶六仄平平三字平仄仄三字仄平可仄仄平平
字叶五句

詞

唐毛文錫

香鞦韆五花驄值春景初融流珠噴沫躑躅汗

血流紅○少年公子能乘駿金鑣玉轡瓊瑤為惜
珊瑚鞭不下驕生百步千蹤信穿花從拂柳向九
陌追風

感皇恩

凡二体有平仄兩韻並雙調○中調

第一體

平仄可仄平平仄仄平韻七平仄可平平仄仄五字仄
平平字叶三仄可平平仄可仄仄平平字叶七平平仄三
句平仄可仄仄平可平平字叶六○仄可仄仄平平五叶
字平仄可平仄平可仄仄平平字叶八仄平平可仄
仄平平七字平平仄三字仄平仄三字仄平平三叶

詞

詞

詞

流水落花不管劉郎到三疊陽關聲漸杳斷雲只怕巫山曉

第二體

前段與第一體同。後段亦與第一體同。唯末句分作三句，四字一句，五字一句。

詞舊

宋范仲淹

碧雲天黃葉地秋色連波波上寒煙翠山映斜陽天接水芳草無情更在斜陽外。黯鄉魂追旅思夜夜除非好夢留人睡。明月樓高休獨倚酒入愁成化作相思淚。

繫裙腰雙調中調

仄可平仄平可仄仄平平韻七平平仄可仄仄平平字六
句平可平仄平可仄平平仄七字又可仄平平字四
又平可平仄平平字六。後段同唯首句夫用仄字不叶韻末句作七字

詞

宋張先

惜霜澹照夜雲天朦朧影畫句欄人情縱似長情月第一年年又能得幾番圓。欲寄西江題葉字流不到五亭前東池始有荷新綠尚小如錢問何日藕幾時蓮。

獻衷心凡二體並雙調○中調

第一體

仄仄平平平仄可仄五字平仄可仄平平韻四平仄仄
 三字仄平平字句三仄可仄平平平仄可仄五字平仄可
 仄平平字句四平仄可仄三字平仄仄句三字仄平平
 字句三○平仄仄句三字仄平平字句三仄可仄平平仄可
 仄平平字句七仄可仄平平仄可仄平平字句九
 平仄仄句三字平仄仄句三字仄平平字句三

詞

唐歐陽炯

見好花，顏色爭笑東風雙臉上，晚粧同閉小樓深。

閨春景重重三五夜，偏有恨，月明中。情味已信
 會通滿衣，猶自染檀紅。恨不如雙燕，飛舞簾櫳，春
 欲暮，殘絮盡，柳條空。

第二體

前段與第一體同，唯第二及第六句皆作五字。○
 仄可平平仄句四字平仄可仄平平字句四仄可平平
 仄四字仄仄平平字句四仄可仄平平字句四仄可平平
 仄平平字句四平平仄句二字平仄仄句三字仄平平
 句字

詞

唐顧夙

續鴛鴦帳暖畫孔雀屏歎人情悄悄月明時想昔年
懽笑恨今日分離銀釵背銅漏永阻佳期○小爐
煙細虛閣簾垂幾多心事踏地思惟被嬌娥牽役
魂夢如癡金闥裏山枕上始應知

錦纏道

雙調

仄可仄平平句四字
仄可仄仄平可平平仄可平平仄可仄平平句六
平可平可平仄平可平平仄可平平仄可平平
平仄字句七仄平可平平仄可平平仄可平平
○仄平可平可平可平平句五字仄平可平平
仄可平可平可平可平平可平平可平平可平平

仄平平句七字
仄仄平可平平可仄可仄句五字
仄仄平平仄

詞春

宋宋祁

燕子呢喃景色乍長春畫觀園林萬花如繡海棠
經雨胭脂透柳展官眉翠拂行人首○向郊原踏
青恣歌攜手醉醺醺尚尋芳酒問牧童遙指孤村
道杏花深處那裏人家有

看花回

雙調

仄可仄平平仄平可仄平韻句七字
仄可平平可平平可平平可平平可平平可平平
平可平平可平平可平平可平平可平平可平平

