

0 1 2 3 4 5 6 7 8 9 30 1 2 3 4 5

京都桂仙洞御所二條  
修學院離宮御寫真及實測図集

集九第

始



京都御所、二條御寫眞及實測圖集

第九集目次

Table listing contents of the 9th volume, including sections like '御寫眞' (Imperial Portraits) and '實測圖' (Measured Maps) for various locations such as '中書院' (Chushuin) and '松琴亭' (Matsukinjo).

會報

會員消息
増田 八郎君 仙臺市北一帯地へ轉居
小尾 俊二君 鹿野市長門町二ノ六八へ同上
林 悦治君 市外島野(一、二西)へ同上

○第九集は前二回の不出來を取りかへす意味で入念に製作しました。御高評の程を願ひます。

○見學を兼ねて大會を四月二十八九日の兩日京都で催したいといふ考へは、可なり前から有つてゐたことでありました。これは會員中數十名の方々からは非難を拜觀した。...

○そこで學術研究の必要から是非離宮を拜觀したい熱望者は、住所、職業又は勤務先、學位、年齢を詳記して其旨を御申入下さい。...

此短い旅行中の一日を数内流茶道家教内紹智宗匠の御宅で過したことは、私として甚だ嬉しいことであつた。

○また裏千家茶道宗家千宗室宗匠をお訪ねして、又隨の御茶室で薄茶をいたゞき、同様に利休堂に詣つて等身以上の木像を拜した。...

○谷口房藏氏逝く 本會の事業を後援するため大阪に於ける紳翁が協賛會を組織されたことは屢報の通りであつたが、その最初の發議者とも云ふべきが谷口房藏氏であつた。...

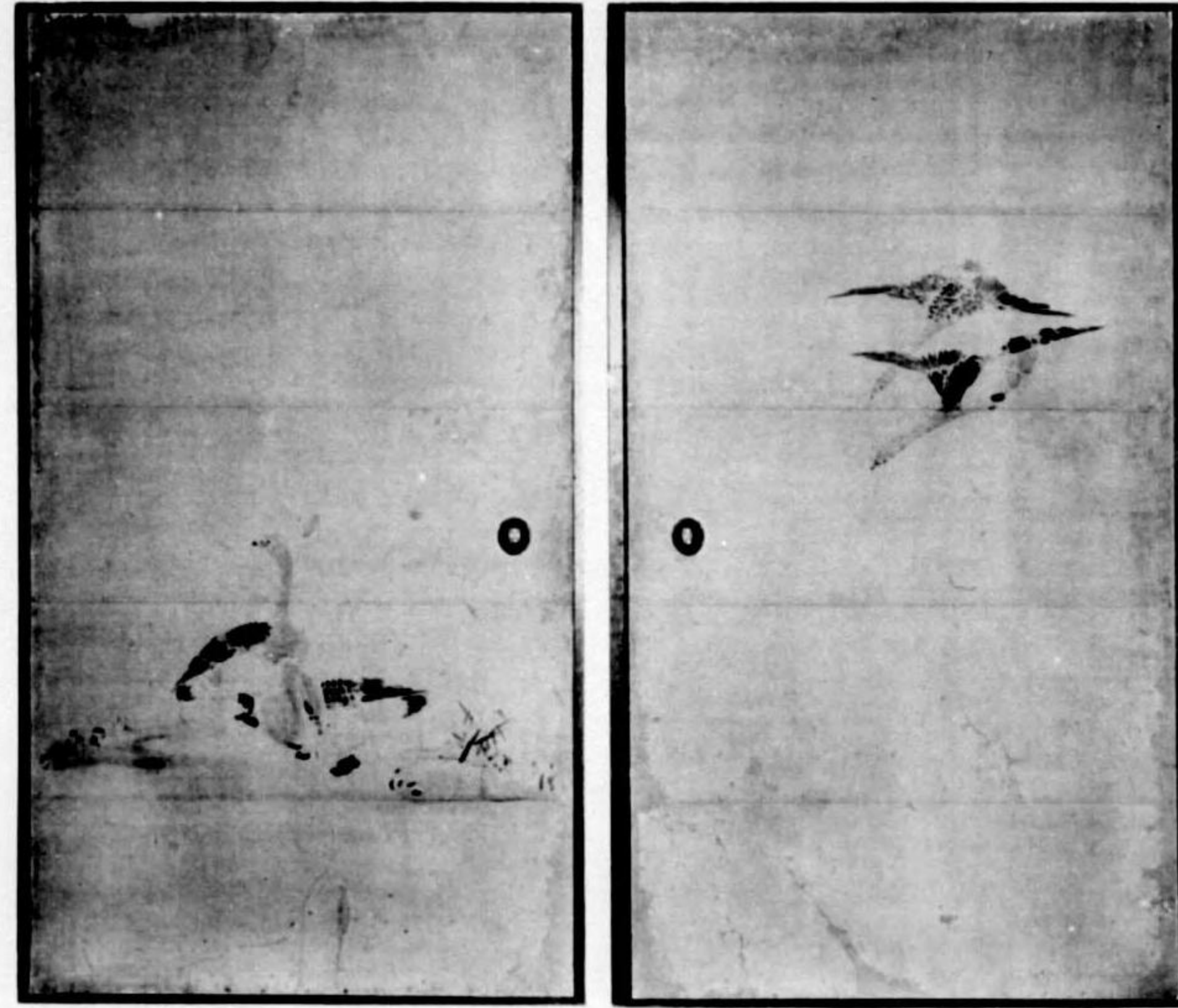
○特別保護建築物と深い且つ長い縁のある文部省宗教局嘱托本處内氏は多年の蘊蓄をかたむけて古建築を隨筆風に思ひ出るまゝ、圖録して行かうといふ。...

昭和四年四月二十日印刷

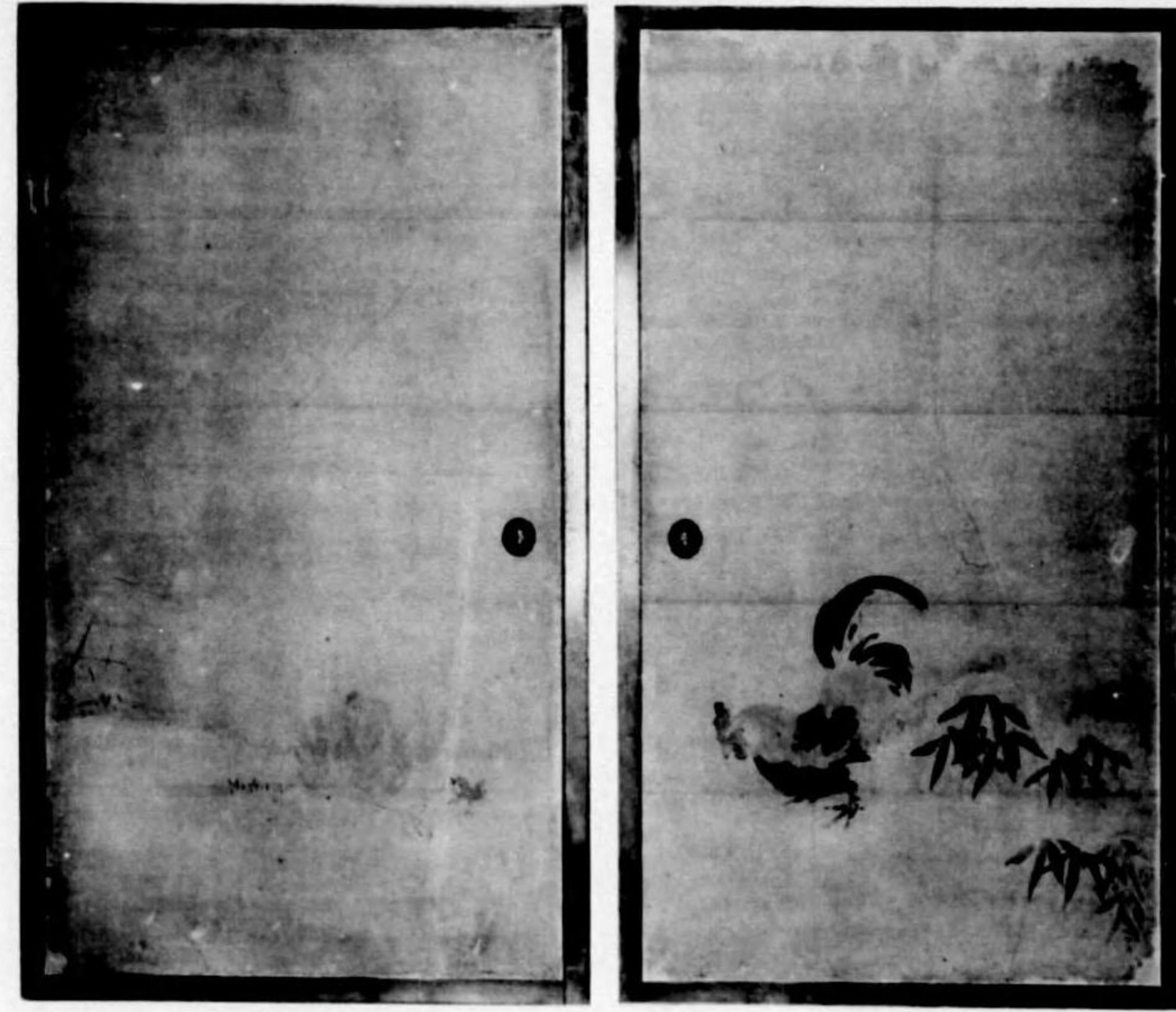
昭和四年四月二十三日發行

本圖集は定價を以て賣買する事を禁ぜらる。收輯の圖版は宮内省の御許可なく轉載複製又は改竄轉寫する事を得ず。

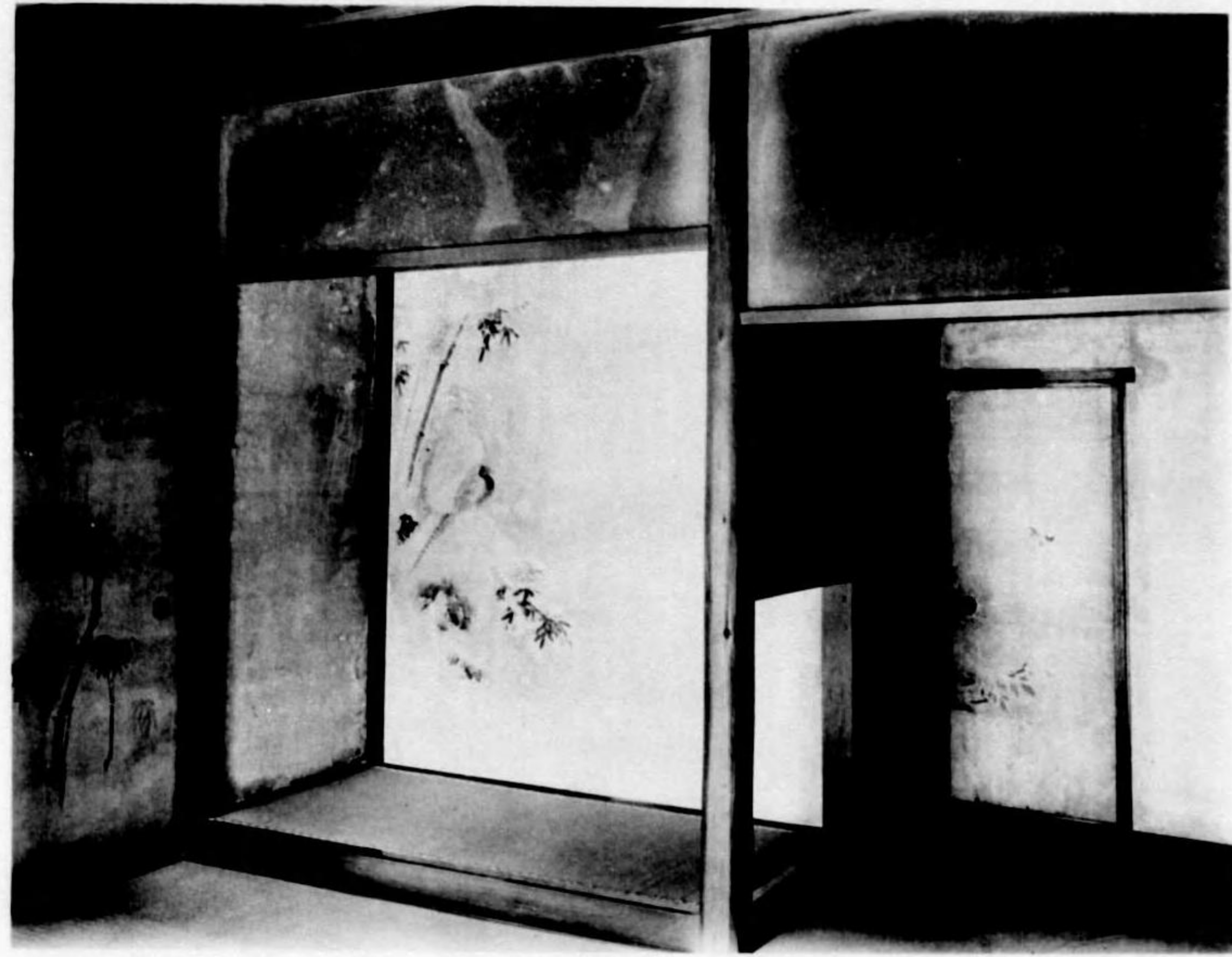
發行所 古建築及庭園研究會



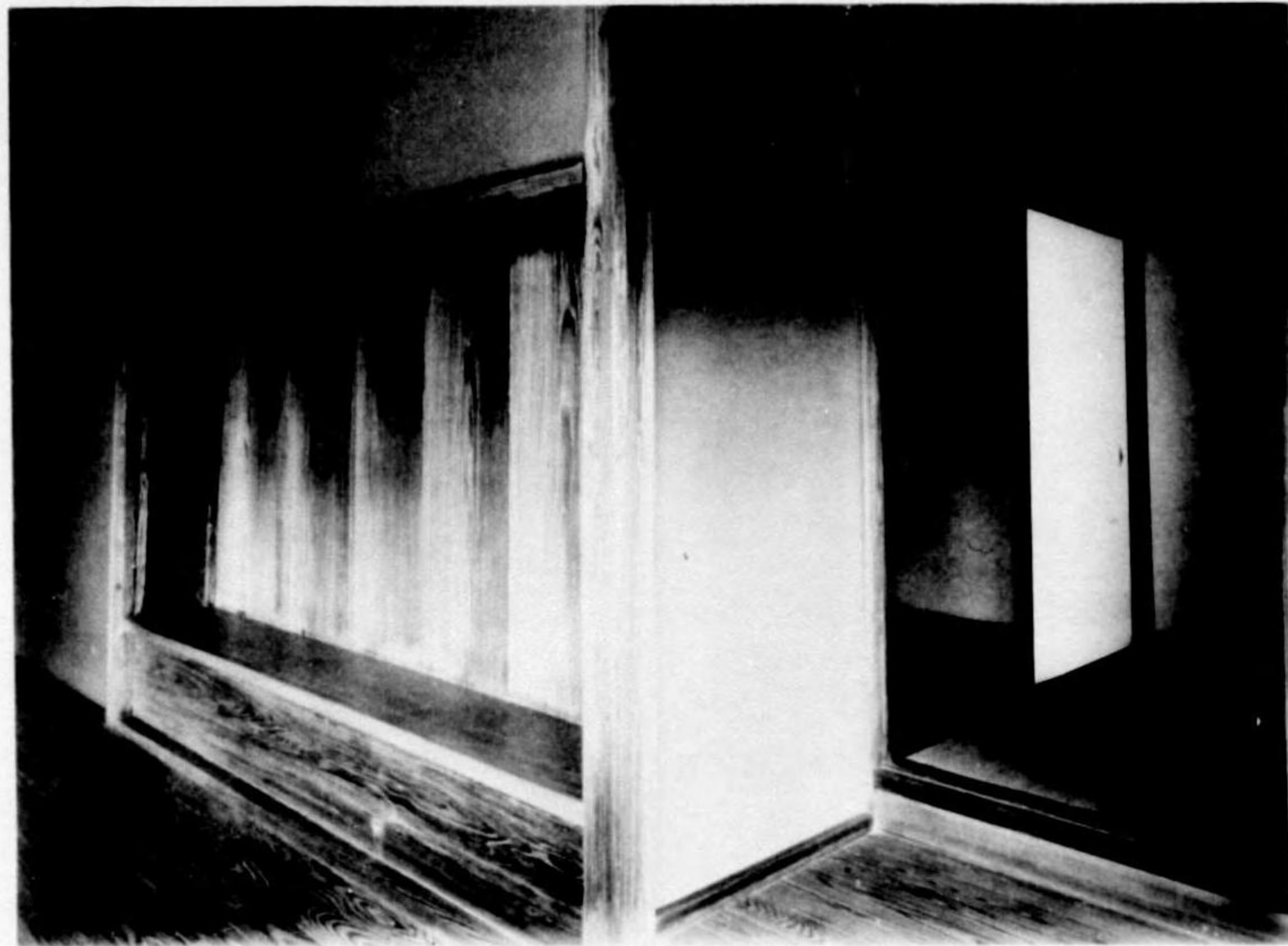
輕殿宮 中書院 三ノ間 鳥居御給儀 (狩野安信)  
Sliding doors, painted by Kanō Yansho, in the third room of Chōshōin Katsuma Detached Palace.



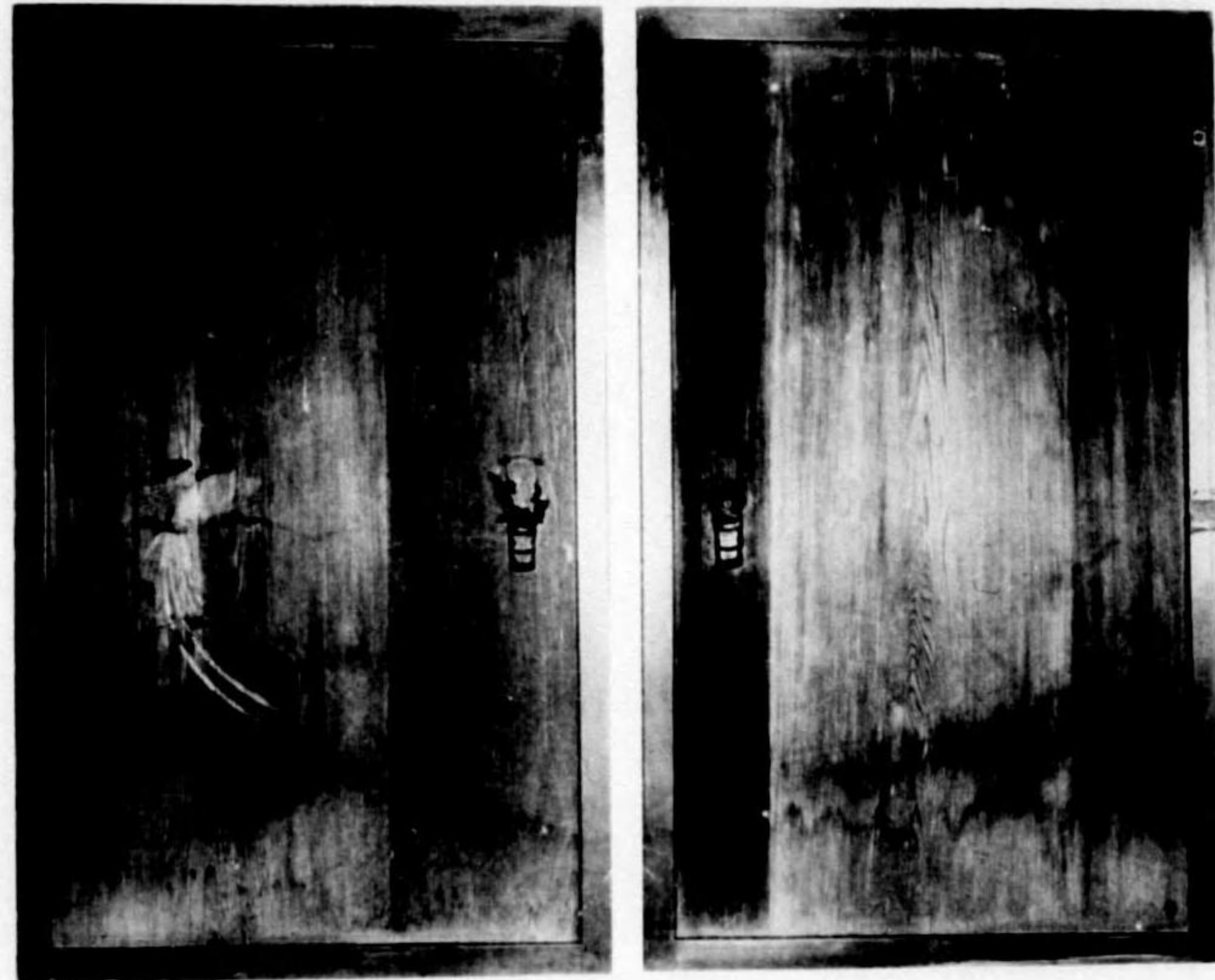
桂離宮 中書院 三の間の南東馬掛機 (竹野安信)  
Sliding doors painted by Kanō Yamochi, in the third room, Katsura Detached Palace.



桂離宮 中書院 三の間 床  
Alcove of the third room of Chūshūin, Katsura Detached Palace.



柱廊宮 中書院より御書院への渡廊 御成木欄  
View of passage from Chishoin to Shinshoin, Kitora Detached Palace.



林德次 碧雲院入口 足立島繪行尸 (狩野探幽)  
Wooden door with picture of *Shogun-dori* (exhibition), by Kanō Tan-yū, Shin-shūin, Kubera Detached Palace.



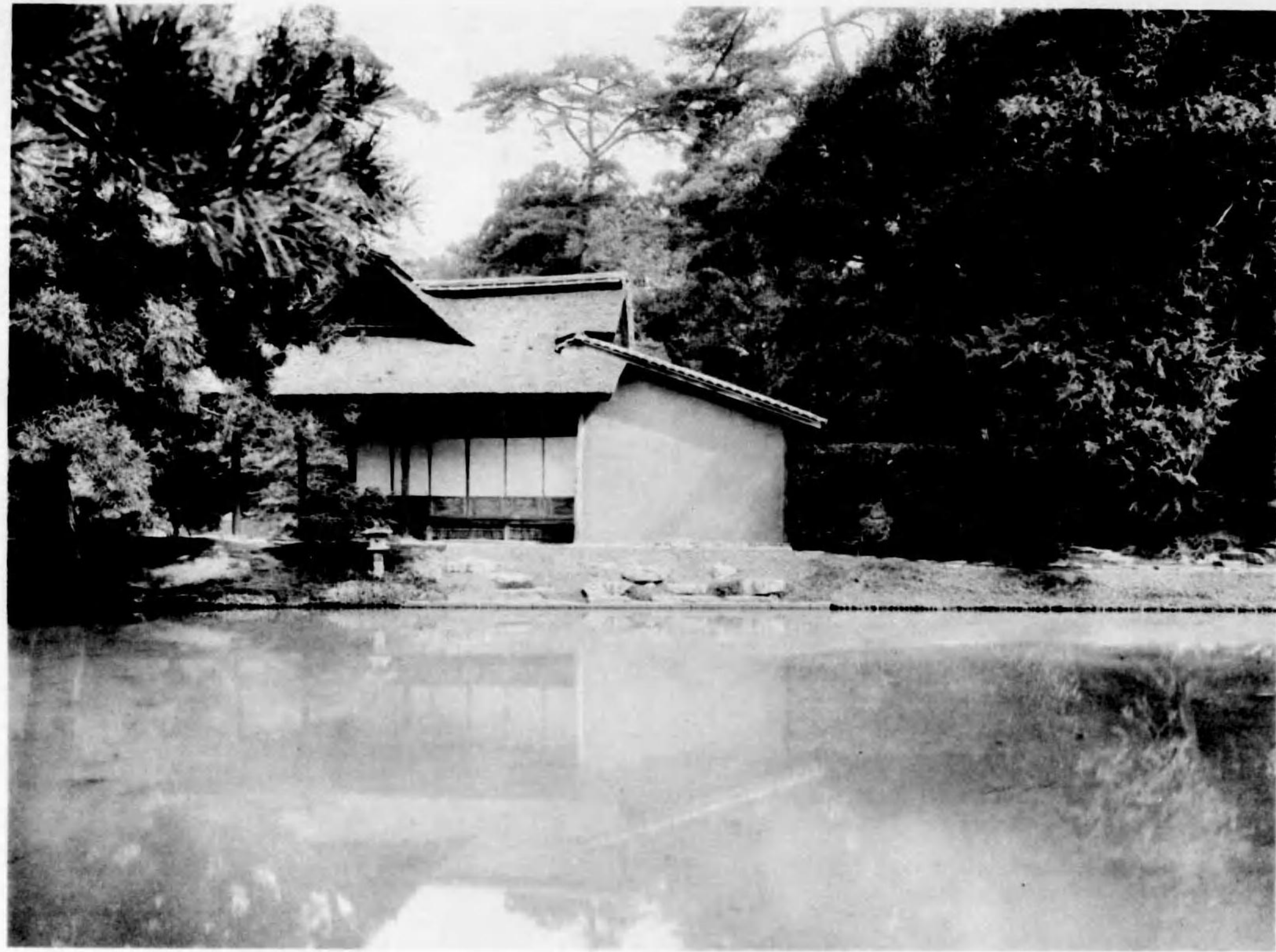




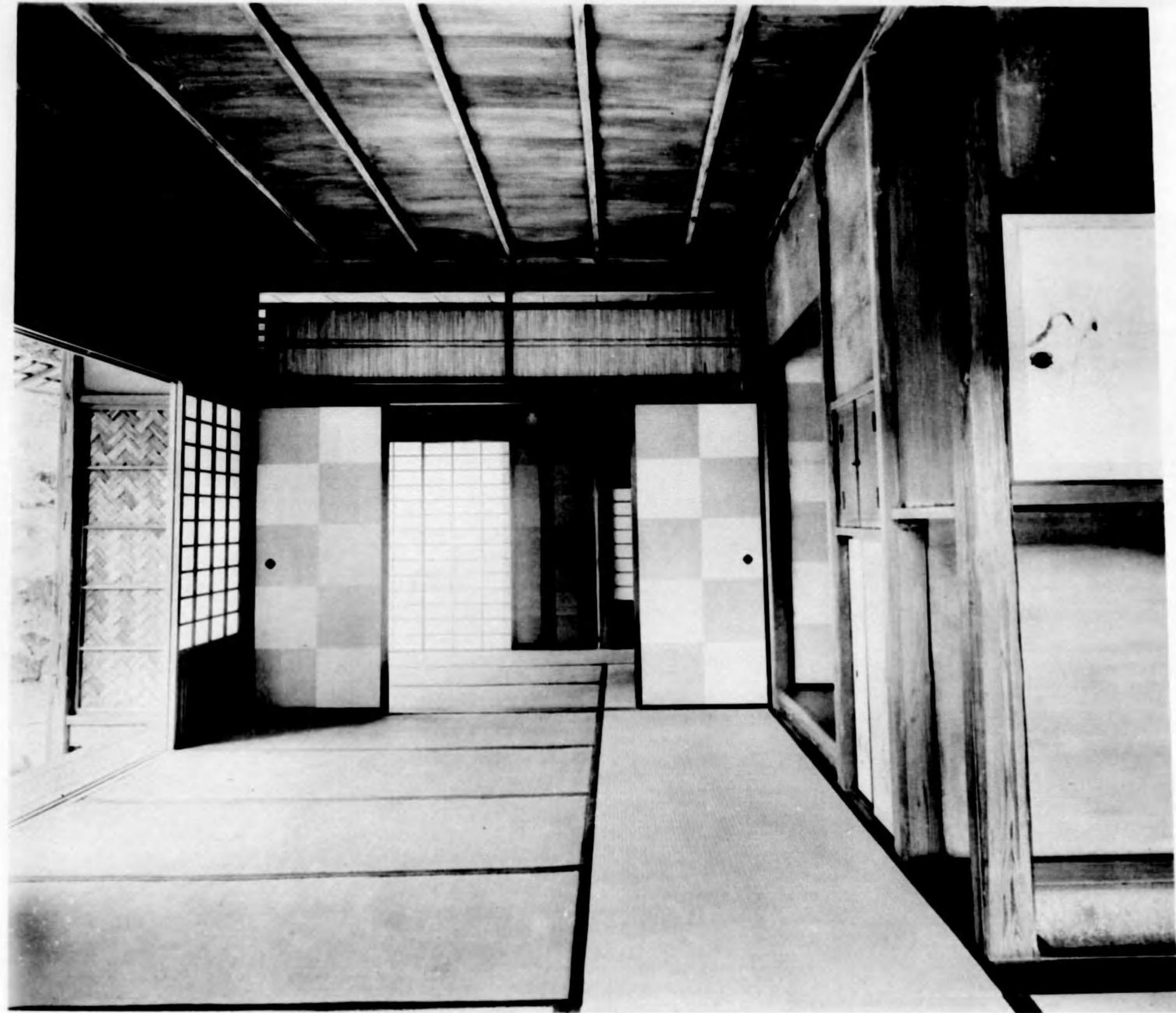
1904 407-2 8.27  
North-west corner of Okada, Ii, Enryū (Iwate Pref.)



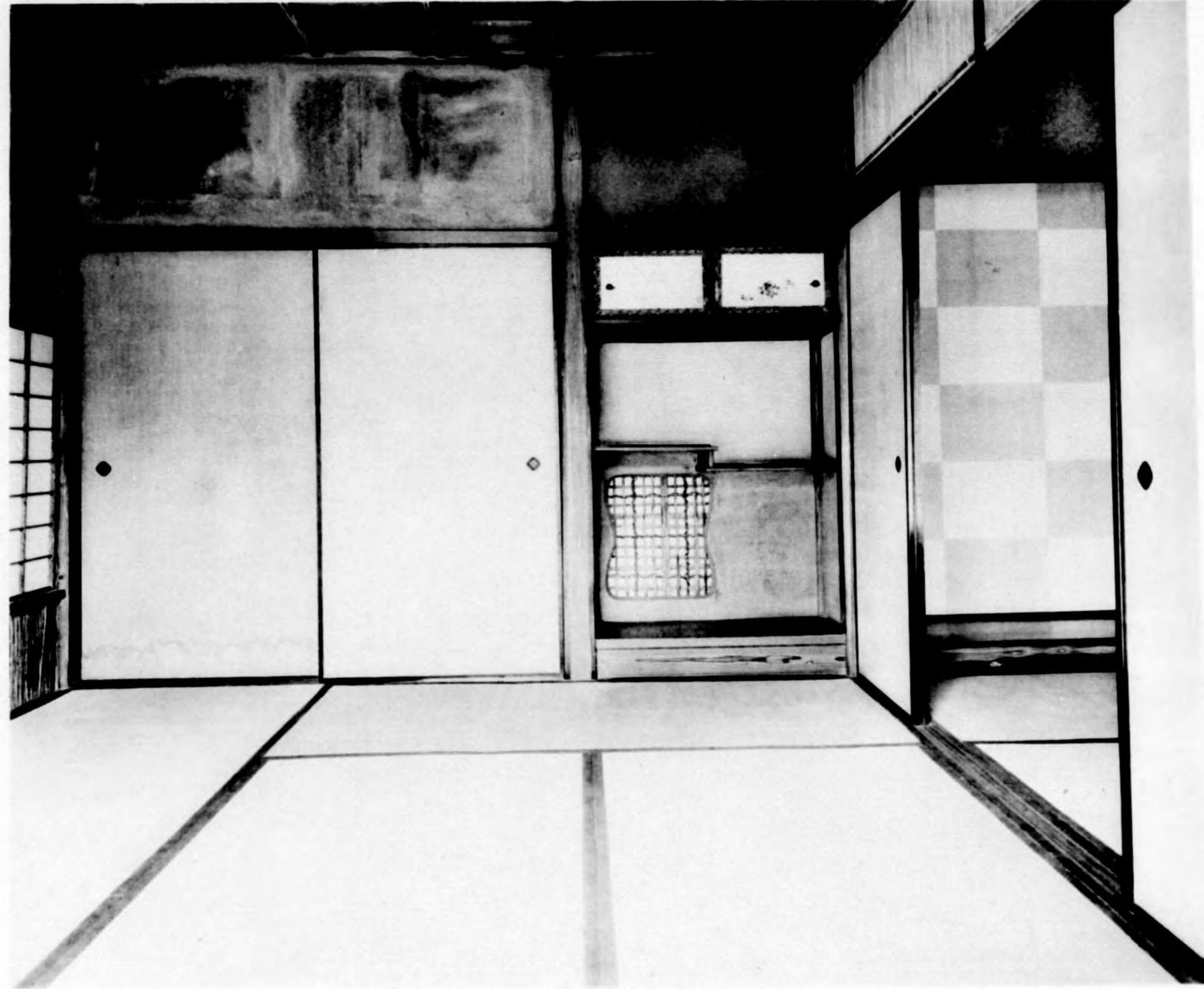
1911 07 2000  
View of north side, Mikkoji, Kaiso Detached Palace.



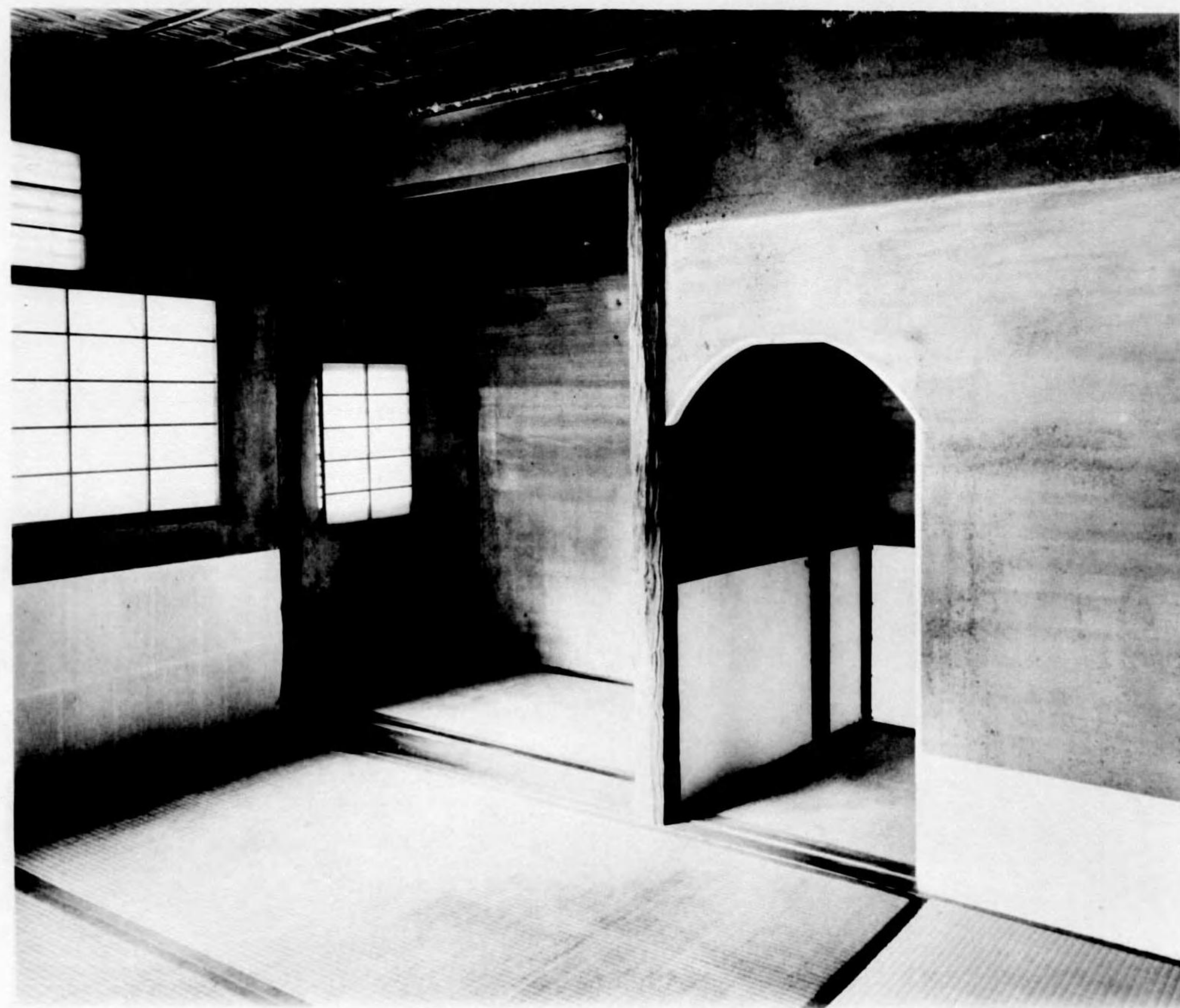
住居 本町 西町  
General view (west side) of Shōkūin, Katana Detached Palace



日本宮 聖學の 内閣上りの内閣の御内見  
Rooms of Shikoku-ki, Kaisen Detached Palace

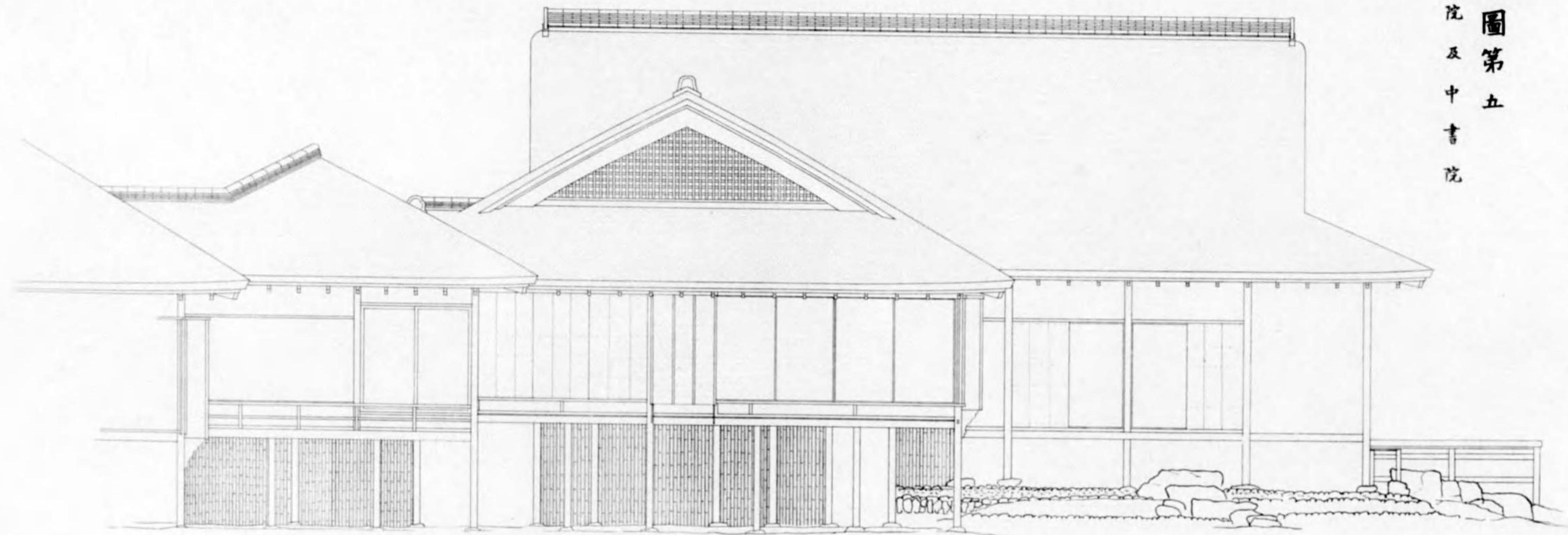


桂離宮 第二室の内部  
Inside of the second room, Nakko-ji, Katsura Detached Palace.

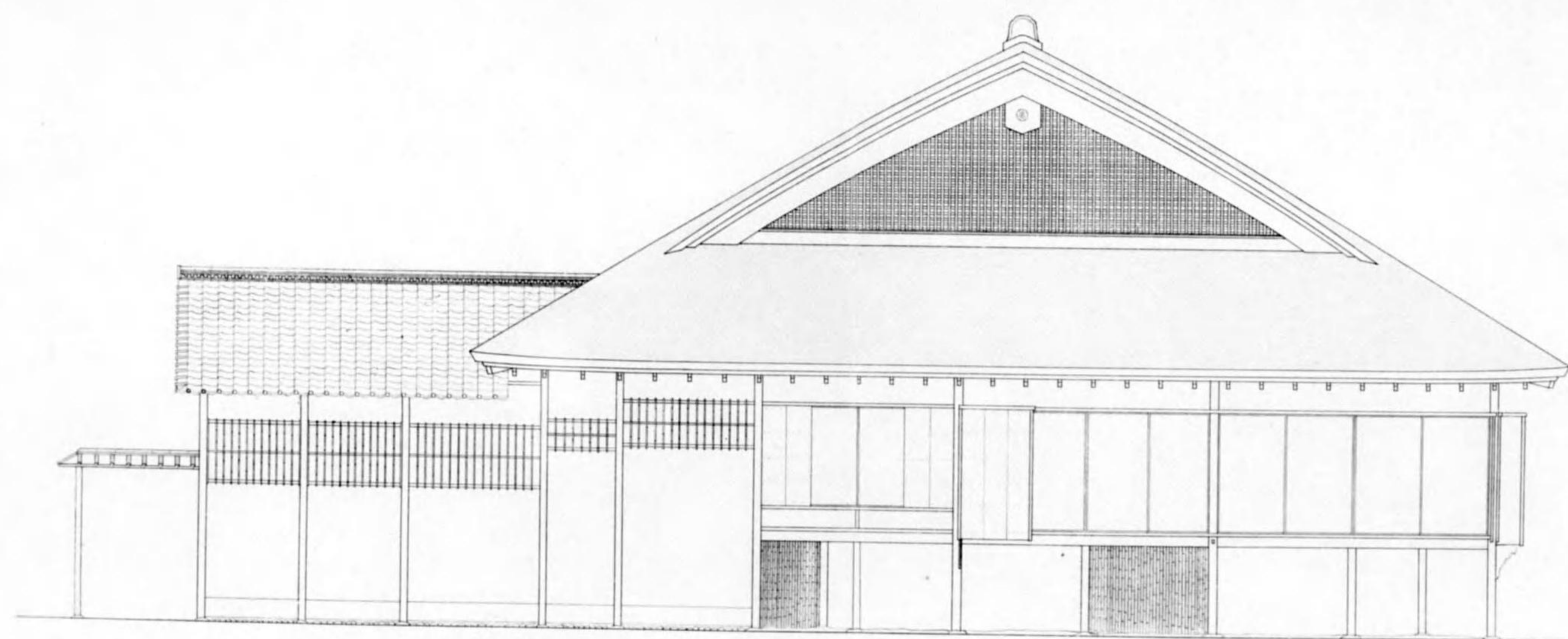


杜園宮 和亭亭 御茶室 床  
Altars of the tea room, Shikin-ji, Katsura Detached Palace.

桂離宮實測圖第五  
西立面  
古書院及中書院

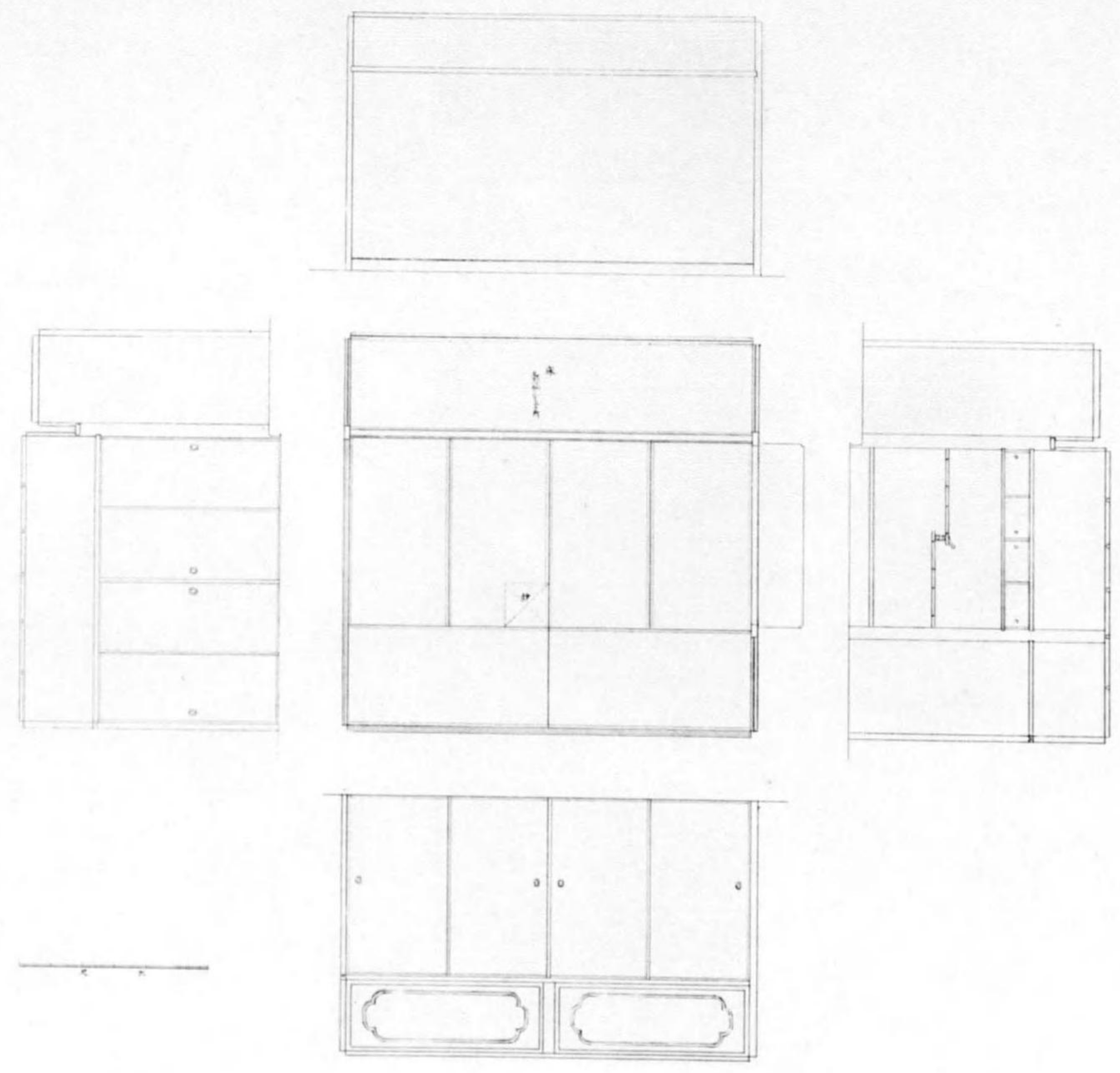


桂離宮實測圖第六  
西立面 新書院



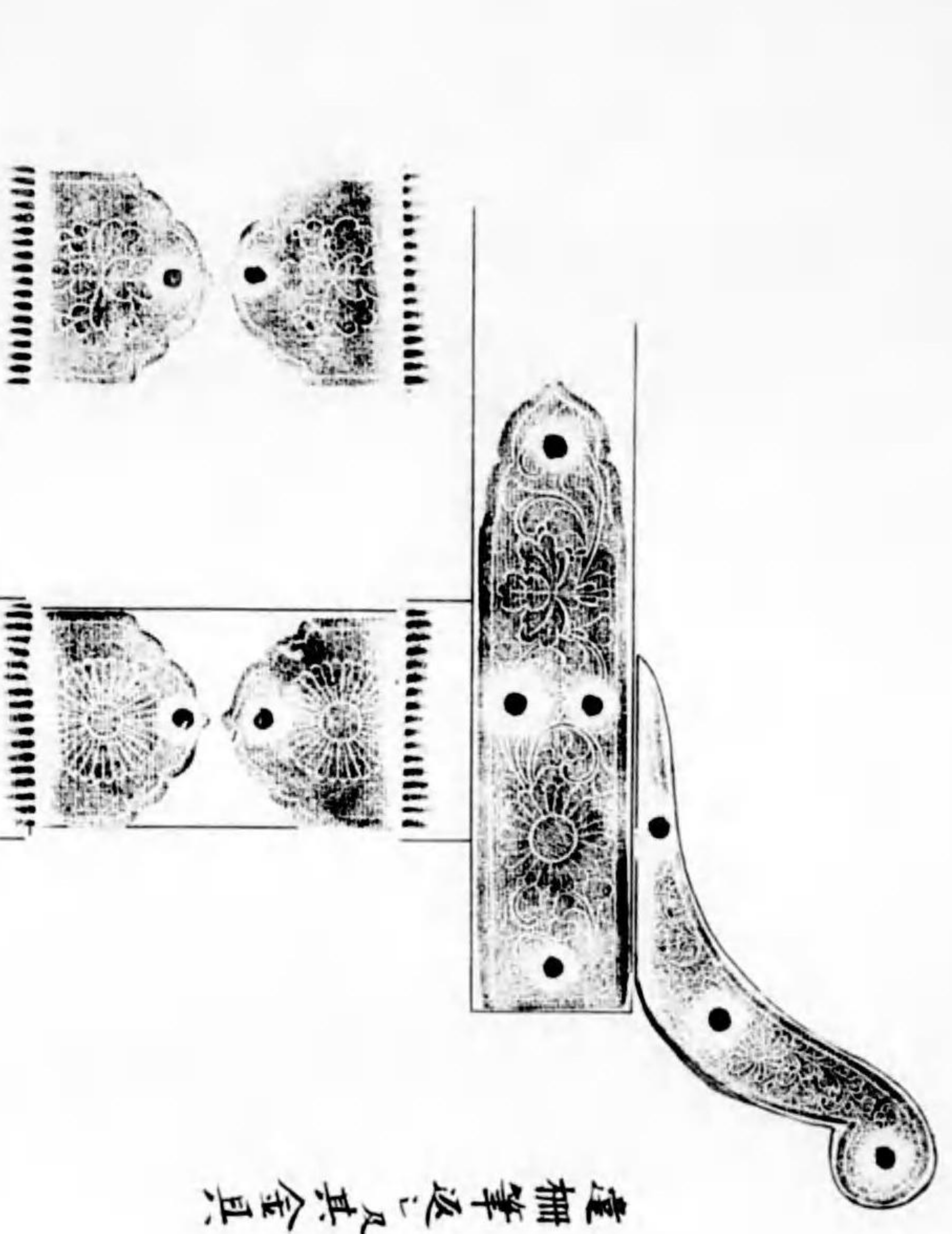


桂離宮實測圖第十四  
中書院一間內建圖



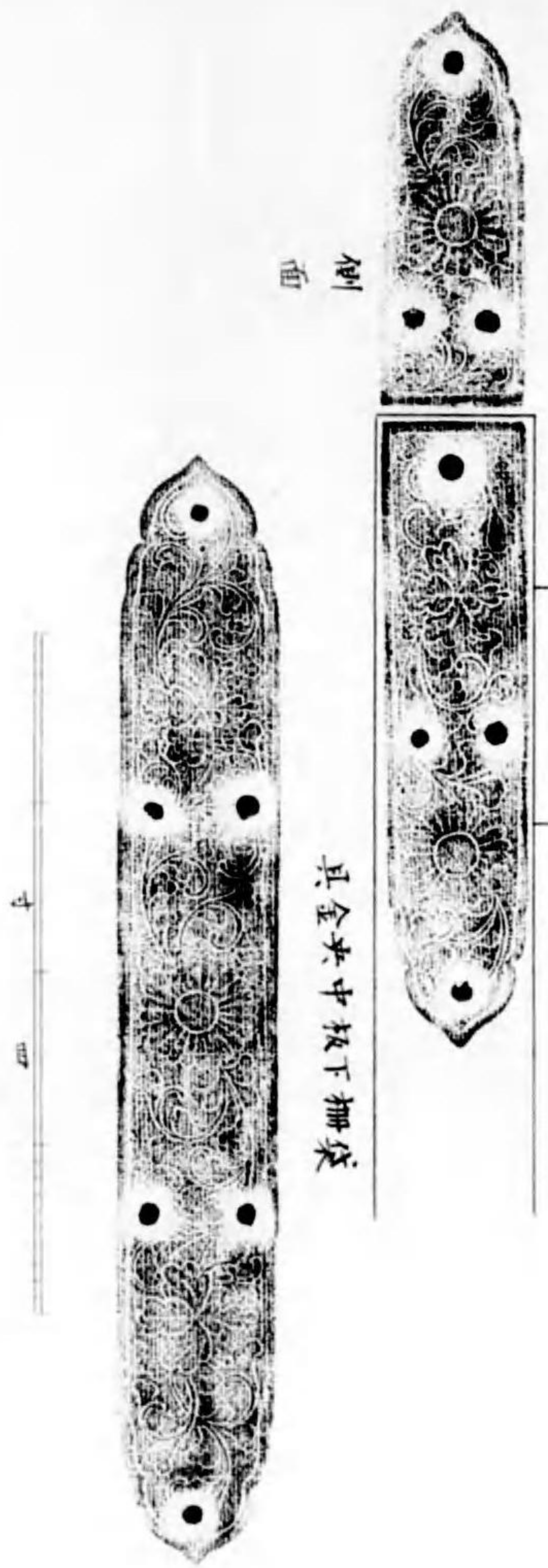
桂離宮實測圖第十七  
中書院一間柵詳細

透柵等返及其金具

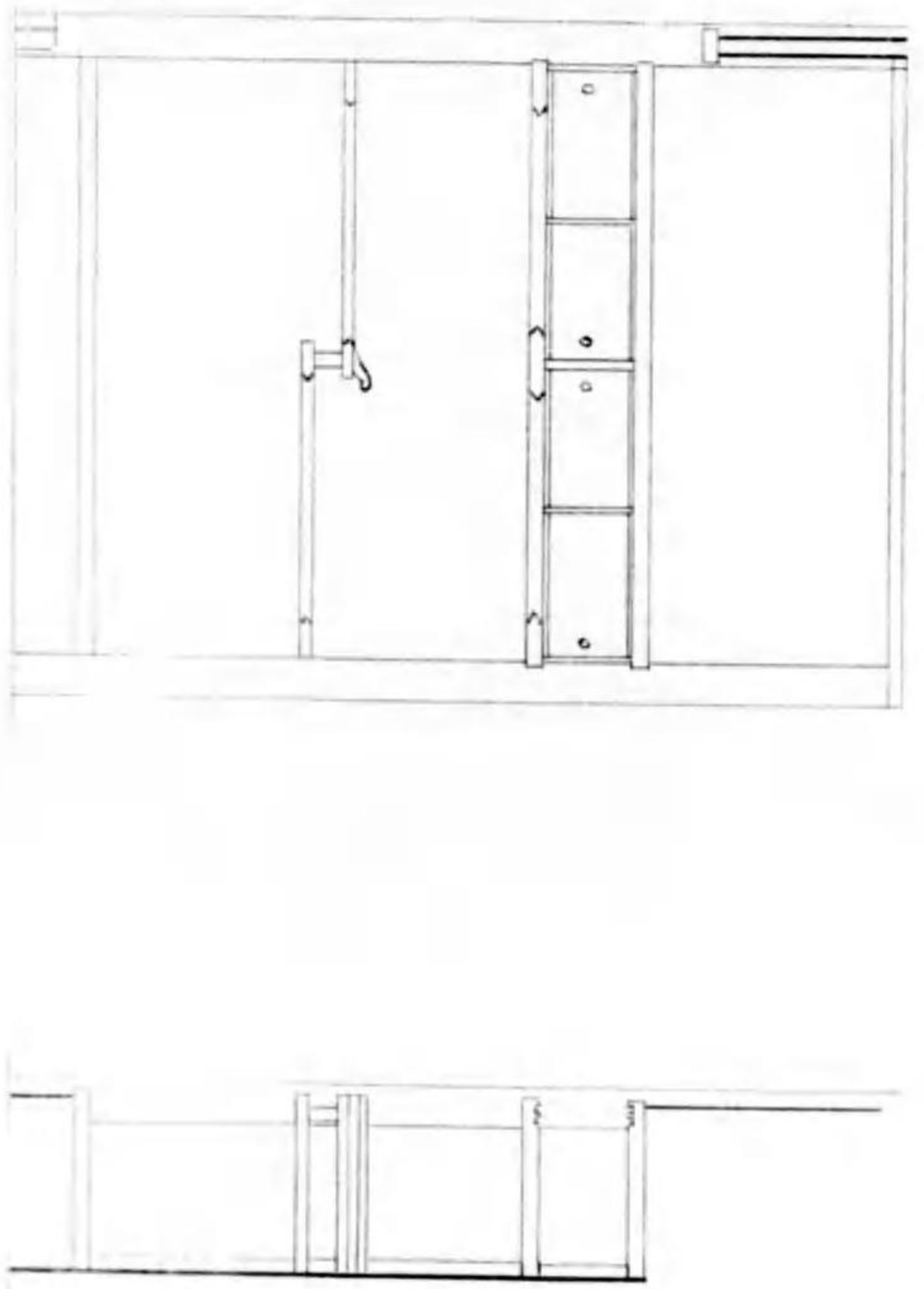


側面

具金中央板下柵袋

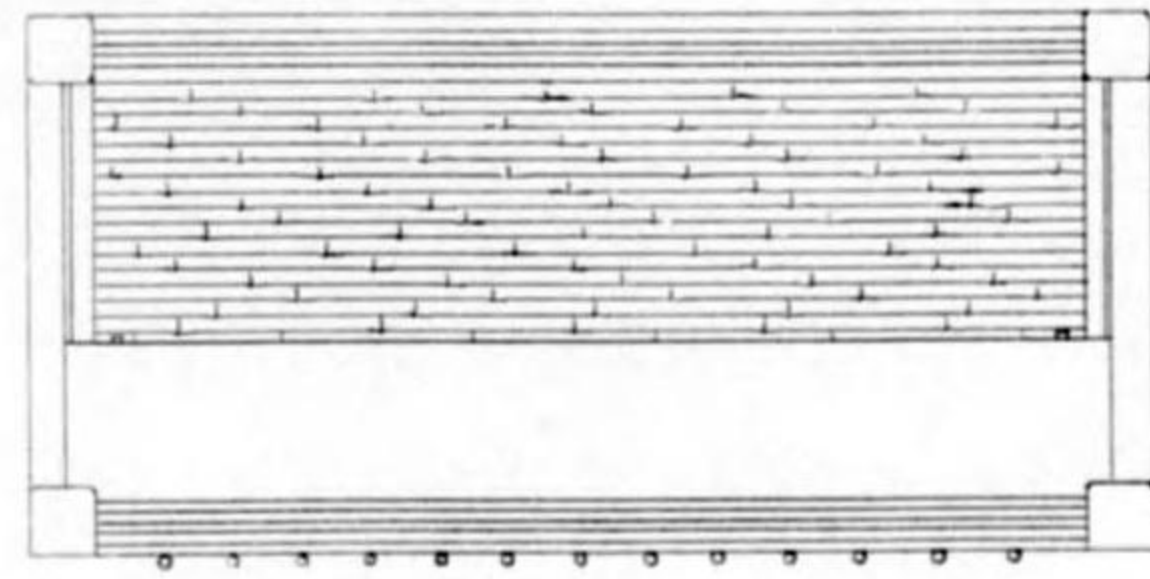
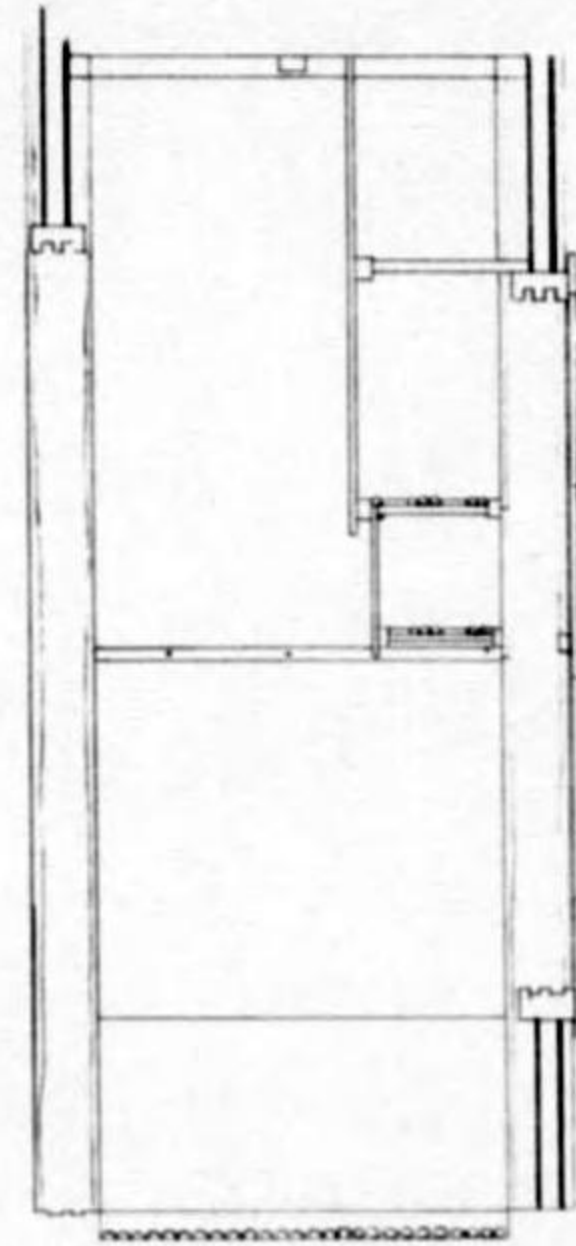
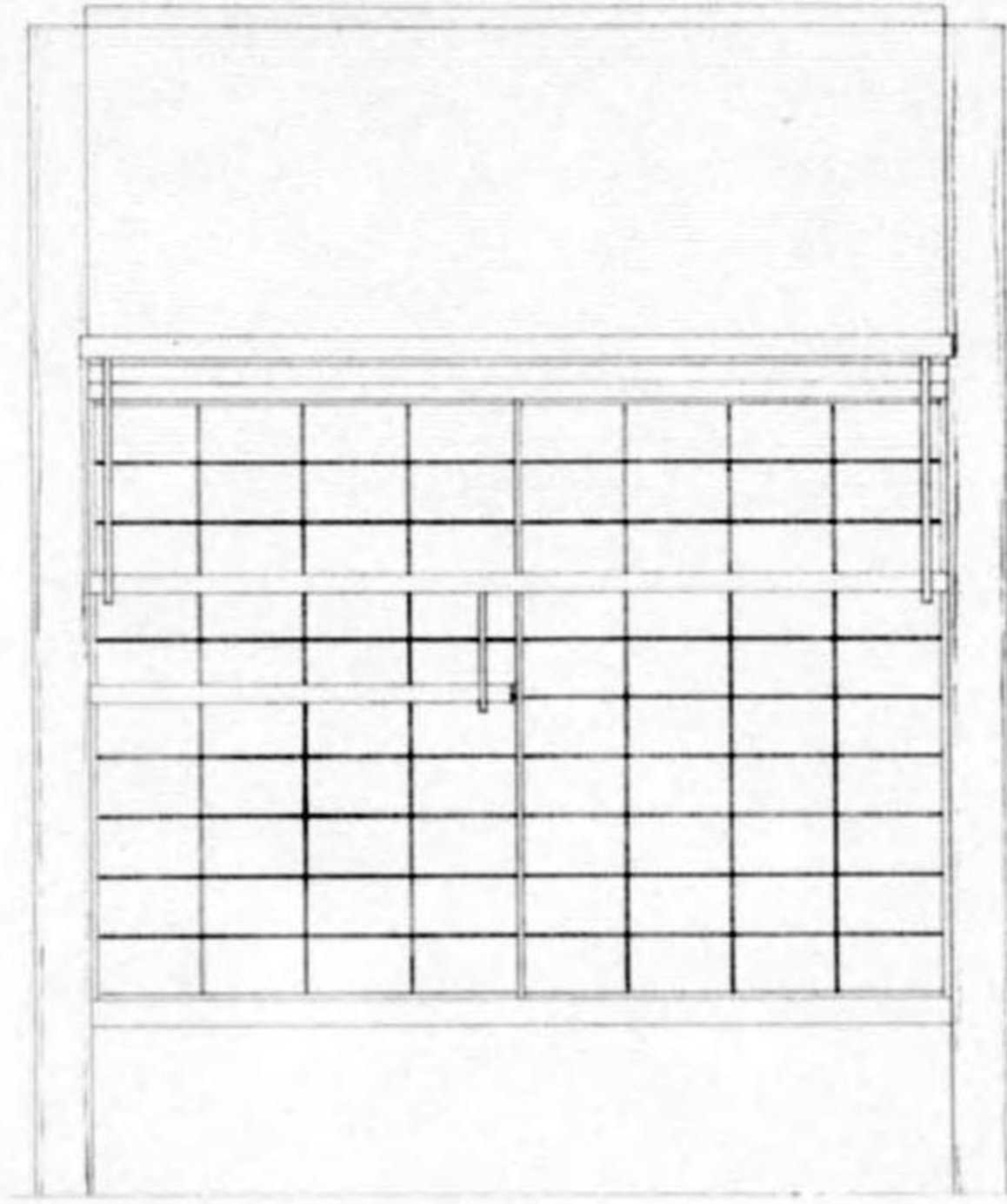


上部袋柵，類一普通下反柵。中  
央二枚，均朝左。右半反柵。中  
其清顯。內紋甚各。寸。傳。影。



尺 五

桂離宮實測圖第二十六  
新書院水屋



終