

機 關 區 別		職 員							計
事 務 所 別	機 關 區 別	人							計
		機關手	檢車方	電氣方	合圖方	掃除方	修繕方	給水方	
大 連	大 房 店	—	—	—	4	—	2	—	153
	瓦 房 石 橋	—	—	—	3	—	1	—	146
	大 房 石 橋	—	—	—	5	—	2	—	122
	計	—	—	—	12	—	5	—	421
奉 天	遼 奉 橋 龍 安	—	—	—	5	—	1	1	129
	遼 奉 橋 龍 安	—	—	—	8	—	3	—	140
	冠 山 東	—	—	—	3	—	1	—	57
	冠 山 東	—	—	—	2	—	1	—	39
	計	—	—	—	10	—	7	1	451
長 春	鐵 嶺 雙 陽 街	—	—	—	2	—	2	—	82
	鐵 嶺 雙 陽 街	—	—	—	—	—	—	—	—
	鐵 嶺 雙 陽 街	—	—	—	—	—	—	—	—
	四 平 街	—	—	—	2	—	4	1	104
	郭 范 家 屯	—	—	—	—	—	—	—	—
	計	—	—	—	6	—	8	1	246
合 計		—	—	—	37	—	20	2	1,098
大正十四年度末		—	—	—	38	—	19	2	1,110
十三年度末		—	—	—	37	—	20	2	1,123
十二年度末		—	—	—	38	—	16	1	1,169
十一年度末		2	—	—	43	—	—	—	1,126
十年度末		—	63	8	50	2	—	—	1,286

從 事 員 (其二)		備 員							
給 月 額 (月 額)	日 本 人 員	中 國 人 員		計					
		給 月 額 (月 額)	給 月 額 (月 額)	人 員	給 月 額 (月 額)				
11,300.00	130	9,736.20	136	2,387.95	266	12,124.15			
10,253.33	111	7,720.50	168	2,562.08	279	10,282.58			
9,029.00	86	6,122.70	109	1,721.92	195	7,844.62			
30,582.33	327	23,579.40	413	6,871.95	740	30,251.35			
9,239.33	91	6,323.10	112	1,782.40	203	8,105.50			
10,293.21	93	6,661.50	114	1,786.43	207	8,447.93			
4,065.00	42	2,883.00	54	901.91	96	3,784.91			
2,808.00	38	2,742.60	43	736.09	81	3,478.69			
4,775.00	50	3,595.20	55	855.29	105	4,450.49			
31,180.54	314	22,205.40	378	6,062.12	692	28,267.52			
6,309.00	62	4,078.50	72	1,162.46	134	5,240.96			
—	2	192.00	2	32.76	4	224.76			
—	1	104.70	2	32.26	3	136.96			
—	1	91.20	1	16.13	2	107.33			
7,611.40	92	6,177.30	98	1,429.60	190	7,606.90			
—	1	112.50	1	15.62	2	128.12			
—	1	99.30	1	17.14	2	116.44			
4,437.00	47	3,197.10	44	670.07	91	3,867.17			
18,357.40	207	14,052.80	221	3,376.04	428	17,428.84			
本 年 手 續 費	80,120.27	39,813.14	119,933.41	848	59,837.40	1,012	16,110.11	1,860	75,947.51
118,944.82	799	57,365.70	1,009	18,057.31	1,808	75,423.01			
117,084.90	772	56,377.20	1,005	19,212.80	1,777	75,590.00			
118,891.25	764	56,469.90	1,005	16,630.56	1,769	73,100.46			
119,162.05	709	54,648.60	747	11,742.26	1,456	66,390.86			
133,260.00	932	73,313.10	1,094	15,400.55	2,026	88,713.65			

事務所別		檢車區別		職										計
				人					員					
				區長	助役	庶務	庶務方	技術方	檢車	檢車方	電氣方	清掃方	調度方	
大連	大宮大管 房石 計	連順店橋口	1	—	2	1	2	4	12	—	1	1	24	
			—	—	—	—	—	1	4	—	—	—	5	
			—	—	—	—	—	1	4	—	—	—	5	
			1	—	2	1	2	6	21	—	1	1	36	
奉天	遼寧大奉本橋橋安 家官 瀋冠 計	陽屯天棚頭山東	—	—	—	—	—	1	3	—	—	4		
			—	—	—	—	1	3	5	—	—	9		
			1	—	2	1	1	5	8	3	1	1	23	
			—	—	—	—	—	1	2	—	—	—	3	
長春	鐵四公長 平主 計	鐵原街鐵春	—	—	—	—	—	1	3	—	—	5		
			—	—	—	—	1	1	—	—	—	3		
			1	—	2	1	2	3	9	—	1	1	21	
			1	—	2	1	4	5	16	2	—	1	31	
合計			4	—	7	4	9	23	63	5	2	4	121	
大正	十三年 十一年 十一年 十一年	末末末末 年度年度 年度年度 年度年度	4	28	—	4	7	—	67	4	2	4	120	
			4	26	—	5	6	—	67	4	2	4	118	
			5	26	—	5	6	—	76	5	1	3	127	
			3	21	—	2	9	—	65	8	2	—	110	

事務所別		列車區別		職										計
				人					員					
				區長	助役	助役心得	車掌	車掌心得	旅客事務	乘務方	庶務方	計		
大連	大宮大 房石 計	連店橋	1	4	—	94	—	15	—	24	—	3	141	
			—	2	—	50	—	—	—	—	—	—	52	
			—	2	—	42	—	—	—	—	—	—	44	
			1	8	—	180	—	16	—	24	—	5	237	
奉天	遼寧橋安 計	陽天頭東	—	2	—	53	—	—	—	—	—	55		
			1	4	—	52	—	8	—	16	—	83		
			—	2	—	28	—	—	—	—	—	—	30	
			—	2	—	22	—	—	—	—	—	—	24	
長春	鐵四長 平 計	鐵街春	—	2	—	35	—	—	—	—	—	37		
			—	2	—	15	—	—	—	—	—	17		
			1	4	—	37	—	11	—	4	—	2	59	
			1	8	—	87	—	11	—	4	—	2	113	
合計			3	26	—	428	—	34	—	44	—	542		
大正	十三年 十一年 十一年 十一年	末末末末 年度年度 年度年度 年度年度	3	27	—	457	—	28	—	39	—	7	561	
			3	27	—	442	—	21	—	43	—	8	545	
			4	27	—	440	—	3	—	25	—	8	559	
			3	21	6	413	—	22	—	57	—	6	528	
3	12	—	399	12	20	—	51	—	5	502				

員		從事員 (運輸現業員)		昭和元年度末現在		
		備		員		
		給 (月 額)	日 本 人	中 國 人	計	
2,037.00	88	6,167.70	60	826.31	148	5,994.01
—	2	198.00	1	20.40	3	218.40
417.00	6	519.30	5	72.58	11	591.88
434.00	14	1,164.30	9	109.62	23	1,273.92
84.00	3	219.60	4	58.97	7	278.57
2,972.00	113	8,268.90	79	1,087.88	192	9,356.78
341.00	8	724.50	8	138.10	16	862.60
88.00	6	569.40	3	47.38	9	616.78
663.00	25	1,863.30	18	238.38	43	2,101.68
2,045.00	61	4,511.70	59	842.44	120	5,354.14
92.00	3	254.70	2	34.27	5	288.97
229.00	2	150.60	4	46.87	6	197.47
83.00	4	308.40	4	70.06	8	378.46
1,033.00	25	1,720.50	9	130.28	34	1,850.78
4,574.00	134	10,103.10	107	1,547.78	241	11,650.88
433.00	10	719.10	5	74.09	15	793.19
80.00	4	338.10	5	81.40	9	419.50
217.00	12	873.90	4	56.95	16	930.85
95.00	5	450.00	3	51.41	8	501.41
1,790.00	49	3,708.30	51	683.43	100	4,391.73
2,015.00	80	6,089.40	68	947.28	148	7,036.68
10,101.00	327	24,461.40	254	3,582.94	581	28,044.34
5,051.00	—	—	—	—	—	—
16,192.00	—	—	—	—	—	—
14,667.00	317	23,808.90	246	3,935.81	563	27,744.71
14,033.00	299	23,004.60	238	4,118.94	537	27,123.54
14,559.50	298	22,288.80	217	3,382.85	515	25,671.65
13,210.80	294	24,136.80	162	2,485.23	456	26,622.03

員		從事員 (運輸現業員)		昭和元年度末現在		
		備		員		
		給 (月 額)	日 本 人	中 國 人	計	
8,951.00	48	2,758.80	25	308.94	73	3,067.74
3,060.33	2	123.00	4	52.67	6	175.67
2,624.00	5	357.90	8	114.41	13	472.31
14,635.33	55	3,239.70	37	476.02	92	3,715.72
3,326.00	2	108.30	2	24.44	4	132.74
5,837.34	34	2,111.40	20	275.69	54	2,387.09
1,897.00	2	107.70	4	44.10	6	151.80
1,555.00	2	136.20	4	50.15	6	186.35
12,615.34	40	2,463.90	30	394.38	70	2,857.98
2,166.67	4	250.80	3	46.87	7	297.67
1,057.00	2	128.70	3	51.91	5	180.61
4,047.00	29	1,690.20	25	303.92	54	1,994.12
7,270.67	35	2,089.70	31	402.70	66	2,492.40
34,521.34	130	7,773.00	98	1,273.10	228	9,046.10
17,227.67	—	—	—	—	—	—
51,749.01	—	—	—	—	—	—
51,756.50	113	6,804.60	88	1,276.13	201	8,080.73
49,125.10	102	6,137.10	78	1,227.87	180	7,364.97
49,420.70	104	6,234.00	66	963.07	170	7,197.07
46,280.40	89	5,485.20	49	715.39	138	6,200.59
42,964.90	91	5,463.30	40	562.88	131	6,026.18

事務所別	保線區別	保線區									
		職									
		區長	助	役	線路工員	保安工員	庶務方	工手長	技術方	調度方	計
大連	大瓦房店 房石 連州店 城橋山	1	2	2	1	1		1			8
		1	1	1		1			1		4
		1	1	1							4
		1	1	1							3
		1	2	1							5
1	1	1							4		
	計	5	8	6	1	6		2		28	
奉天	遼寧奉天 家 瀋陽 天	1	1	1		1		1			5
		1	2	1		1					5
		1	2	1					1		5
		1	2	2		1					4
		1	1	1		1					4
1	2	1		1		1		1	7		
6	8	7		5		2		2	30		
長春	鐵嶺 平 街	1	2	1		1		1		6	
		1	2	1		1			1	6	
		1	2	1		1				6	
3	6	2		3		1		1	10		
合計		14	22	15	1	14	2	3	3	74	
大正十四年度末		15	22	14		18	3	4	1	77	
十三年度末		17	20	16		13	7	3	1	77	
十二年度末		19	26	20		10	7	4		86	

事務所別	通信區別	通信區							
		職							
		區長	助	役	通信工員	庶務方	電話方	技術方	計
大連	大瓦房店 房石 連州店 橋	1		3	1	1	1	5	12
				1	1				1
	計	1		4	2	1	1	5	14
奉天	奉安 天	1	2	1				3	7
		1	1			1			2
	計	2	3	1		1		5	12
長春	長春	1	2			1		3	7
合計		4	9	3	3	1		13	33
大正十四年度末		4	9	4	2	1		10	30
十三年度末		4	8	4	1	1		9	27
十二年度末		4	10	5	2	1		15	37

員	從事員 (運輸現業員)						
	昭和元年度末現在						
	給 (月 額)	日 本 人		中 國 人		計	
人 員		給 (月 額)	人 員	給 (月 額)	人 員		給 (月 額)
753.00	50	4,136.10	103	1,753.16	153	5,889.26	
284.00	37	2,834.70	83	1,385.25	120	4,219.95	
373.00	31	2,570.40	76	1,234.80	107	3,805.20	
273.00	30	2,463.30	68	1,096.96	98	3,560.26	
422.00	51	3,887.70	104	1,730.73	155	5,618.43	
335.00	31	2,334.60	71	1,224.22	102	3,558.82	
2,440.00	250	18,226.80	505	8,426.12	755	26,651.92	
438.00	36	2,913.00	75	1,171.55	111	4,084.55	
395.00	51	4,148.30	110	1,733.51	161	5,881.81	
456.00	53	4,058.40	104	1,553.58	157	5,611.98	
322.00	28	2,301.90	62	1,119.64	90	3,421.54	
314.00	32	2,781.00	68	1,137.53	100	3,918.53	
672.00	52	4,363.30	93	1,588.09	145	5,951.39	
2,597.00	252	20,565.90	512	8,303.90	764	28,869.80	
513.00	47	3,739.80	100	1,592.89	147	5,332.69	
346.00	47	3,888.90	85	1,304.36	132	5,193.26	
512.00	43	3,515.80	87	1,406.41	130	5,023.21	
1,371.00	137	11,245.50	272	4,303.66	409	15,549.16	
本所 手 數	6,408.00						
	3,137.50	619	50,058.20	1,289	21,032.68	1,908	71,070.88
	9,545.50						
10,016.50	589	48,860.10	1,271	23,347.30	1,860	72,207.40	
9,721.10	594	49,344.90	1,326	25,838.82	1,920	75,183.72	
10,277.60	578	48,787.50	1,343	22,911.26	1,922	71,698.76	

員	從事員 (運輸現業員)						
	昭和元年度末現在						
	給 (月 額)	日 本 人		中 國 人		計	
人 員		給 (月 額)	人 員	給 (月 額)	人 員		給 (月 額)
932.00	75	4,508.70	20	296.10	95	4,804.80	
76.00	22	1,311.90	6	106.35	28	1,418.25	
70.00	3	251.40	1	15.62	4	267.02	
1,078.00	100	6,072.00	27	418.07	127	6,490.07	
593.00	58	3,581.70	15	225.79	73	3,807.49	
409.00	49	3,035.40	13	211.43	62	3,246.83	
1,002.00	107	6,617.10	28	437.22	135	7,054.32	
609.00	52	3,121.20	12	165.56	64	3,286.76	
本所 手 數	2,889.00						
	1,313.50	259	15,810.30	67	1,020.85	326	16,831.15
	4,002.50						
3,585.00	240	15,077.10	62	1,095.55	302	16,172.65	
3,069.00	229	14,776.80	63	1,169.60	292	15,946.40	
3,969.60	235	15,111.90	61	998.50	296	16,110.40	

所屬別	年度	職																			
		所長	職員	船長	船副長	船長	船副長	船長	船副長	船長	船副長	船長	船副長	船長	船副長						
埠頭事務所	本年度	1	450	6	24	29	6	2	—	14	—	1	7	6	13	5	2	—	31	1	2
	大正十四年度末	1	447	—	29	27	6	2	—	12	2	1	7	10	12	5	3	—	31	—	3
	十三年度末	1	463	—	31	25	6	2	—	12	2	—	4	10	16	4	2	—	28	—	—
	十二年度末	1	519	—	30	24	8	5	—	10	4	—	8	13	17	4	4	—	31	—	—
	十一年度末	2	552	—	19	15	6	6	—	11	4	—	8	13	18	5	6	—	28	—	—
十年度末	2	581	—	17	15	5	4	—	10	4	—	7	12	23	4	—	—	1	28	—	—
九年度末	2	657	—	15	14	3	2	—	—	—	—	—	—	—	—	—	—	—	—	—	—

【圖以下四捨五入ノ爲計ニ符合セサルモノアリ次表以下亦同シ】大正十二年度職制改正ノ結果從來ノ港頭事務所ノ埠頭

所屬別	職											
	人											
	院長及副院長	醫長及醫員	藥劑長及藥劑員	事務局長事務員	看護婦助産婦	其他	計			計		
大連埠頭事務所	2	53	13	34	5	3	107	3	110	3	110	
	(1)	2	1	1	—	—	4	—	4	—	4	
大石橋	1	7	3	8	1	—	20	—	20	—	20	
	1	6	2	3	—	—	12	—	12	—	12	
大天	(1)	29	6	14	1	2	50	2	52	2	52	
	1	—	—	1	—	—	2	—	2	—	2	
大平	1	4	1	3	—	—	9	—	9	—	9	
	1	2	1	2	1	—	7	—	7	—	7	
大春	1	11	2	7	—	4	23	2	25	2	25	
	1	—	—	—	—	—	1	—	1	—	1	
大東	1	2	1	4	—	—	8	—	8	—	8	
	1	11	2	6	1	—	21	—	21	—	21	
大吉	1	1	1	2	—	—	5	—	5	—	5	
	1	25	5	17	1	—	49	—	49	—	49	
計	20	172	48	117	15	9	370	7	377	7	377	
大正	十四年度末	17	172	45	118	19	8	376	3	379	3	379
	十三年度末	18	156	45	117	22	7	362	3	365	3	365
	十二年度末	16	159	45	135	25	6	382	4	386	4	386
	十一年度末	17	150	40	127	27	6	364	3	367	3	367
	十年度末	19	142	40	130	38	8	373	4	377	4	377
九年度末	19	151	39	135	39	6	386	3	389	3	389	

【()内ノ業務者ナルヲ以テ計ニ算入セズ】

所從事務員														昭和元年度末現在				
所屬別	年度	員												備員				
		副所長	運轉長	配車長	電信長	機務長	工務長	機務長	準備員	計	給(月額)	日本人	中國人	計	給(月額)			
埠頭事務所	本年度	1	2	6	3	2	9	3	2	1	640	50,810	938	66,380	820	13,360	1,758	79,740
	大正十四年度末	1	2	—	4	2	9	3	2	2	634	73,556	875	62,598	683	12,846	1,558	75,444
	十三年度末	1	2	—	5	3	10	3	2	1	632	71,700	856	60,785	623	13,147	1,479	73,932
	十二年度末	—	2	—	3	3	14	4	2	2	708	76,378	857	60,434	650	11,956	1,507	72,390
	十一年度末	—	2	—	—	—	14	—	—	2	711	76,055	631	42,737	426	7,200	1,057	49,937
十年度末	—	—	—	—	—	15	—	—	2	737	75,637	620	40,761	368	4,811	988	45,572	
九年度末	—	—	—	—	—	—	—	—	—	693	67,994	603	39,287	348	4,885	951	44,172	

事務所ニ合併シ工務課トナリ上海事務所ノ同所ヨリ分離シタルモ前年度ノ比較ハ埠頭事務所ノ數字ヲ掲ケタリ

所從事務員														昭和元年度末現在							
所屬別	年度	員												備員							
		人												計							
		院長及副院長	醫長及醫員	藥劑長及藥劑員	事務局長事務員	看護婦助産婦	其他	職員	嚮託	計	給(月額)	日本人	中國人	計	給(月額)						
大連埠頭事務所	本年度	2	53	13	34	5	3	107	3	110	3	110	12,849.00	72	5,421.00	199	10,332.00	62	1,098.22	333	16,851.22
	(1)	2	1	1	1	—	—	4	—	4	—	4	400.00	—	—	—	—	—	—	—	—
大石橋	本年度	1	7	3	8	1	—	20	—	20	—	20	931.00	14	347.40	3	604.80	10	143.89	27	1,096.09
	(1)	1	6	2	3	—	—	10	—	10	—	10	1,235.00	5	367.50	14	725.40	13	180.94	32	1,273.84
大天	本年度	(1)	29	6	14	1	2	50	2	52	2	52	1,531.00	1	70.20	1	55.50	2	30.74	4	156.44
	(1)	—	—	—	1	—	—	1	—	1	—	1	150.00	—	—	—	—	—	—	—	—
大平	本年度	1	4	1	3	—	—	9	—	9	—	9	496.00	4	272.40	7	386.10	5	60.48	16	718.98
	(1)	1	7	3	8	1	—	20	—	20	—	20	2,453.00	10	865.20	20	1,093.80	24	334.15	54	2,293.15
大春	本年度	1	11	2	7	—	4	23	2	25	2	25	2,453.00	5	412.20	16	851.40	9	138.85	30	1,402.45
	(1)	—	—	—	1	—	—	2	—	2	—	2	4,540.00	40	2,619.00	100	4,818.30	46	649.66	186	8,086.96
大東	本年度	1	4	1	3	—	—	9	—	9	—	9	194.00	—	—	1	59.70	5	86.94	6	146.64
	(1)	1	—	—	1	—	—	2	—	2	—	2	1,099.00	6	378.30	12	647.70	10	153.47	27	1,179.47
大吉	本年度	1	2	1	2	—	—	7	—	7	—	7	757.00	6	343.80	9	484.80	6	90.22	21	918.82
	(1)	1	3	1	3	1	—	9	—	9	—	9	994.00	4	300.30	9	453.60	10	117.68	23	871.58
大春	本年度	1	11	2	7	—	4	23	2	25	2	25	785.00	4	271.20	8	445.50	9	150.19	21	866.89
	(1)	1	—	—	—	—	—	1	—	1	—	1	2,712.00	11	805.80	36	1,923.90	15	228.82	62	2,958.52
大東	本年度	1	2	1	4	—	—	8	—	8	—	8	140.00	1	77.10	—	—	1	15.62	2	92.72
	(1)	1	11	2	6	1	—	21	—	21	—	21	841.00	3	214.20	7	397.50	6	76.36	16	688.06
大吉	本年度	1	1	1	2	—	—	5	—	5	—	5	2,787.00	9	684.00	22	1,199.10	14	230.08	45	2,113.18
	(1)	1	25	5	17	1	—	49	—	49	—	49	554.00	2	157.80	5	266.10	8	115.16	15	539.06
計	本年度	20	172	48	117	15	9	370	7	377	7	377	42,621.00	230	18,181.90	532	27,771.90	535	4,980.79	1,097	48,944.59
大正	十四年度末	17	172	45	118	19	8	376	3	379	3	379	67,856.50	220	16,059.60	502	26,589.90	334	5,572.51	1,056	48,222.01
	十三年度末	18	156	45	117	22	7	362	3	365	3	365	57,888.50	222	15,732.70	531	28,255.50	385	6,923.40	1,138	50,911.60
	十二年度末	16	159	45	135	25	6	382	4	386	4	386	60,666.50	262	18,608.20	459	24,995.10	376	5,851.44	1,097	49,454.74
	十一年度末	17	150	40	127	27	6	364	3	367	3	367	57,935.67	231	16,358.70	449	24,916.50	324	4,857.12	1,004	46,132.32
	十年度末	19	142	40	130	38	8	373	4	377	4	377	56,815.20	178	12,895.05	456	25,581.75	319	4,309.78	953	42,786.58
九年度末	19	151	39	135	39	6	386	3	389	3	389	58,446.00	167	12,920.23	487	27,247.97	319	3,936.71	973	44,104.91	

所 屬 別	職															
	人											獨 託				
	所屬長	教授及	助教授	助教授	助教授	講 師	訓 導		教員及助教		保 姆		主及監 學生監	幹 事		
						男	女	男	女							
學堂校校室	1	38		(15)	3								1	1	(*)	5
大學專門學	(1)	2		(2)	2										(*)	2
醫學專門學	1	32			3										(*)	5
工部專門學	1	12			1										(*)	7
農學專門學	1	(1)	19												(*)	7
山天東中	1		11	(2)	2										(*)	1
泰安	1		19	(3)	8										(*)	1
泰安	1		8		3										(*)	1
泰安	1		(1)	8	(2)	5									(*)	1
泰安	1		x4	11	x5	1							x	1	(*)	4
長春	1		x4	5	(2)	2							x	1	(*)	1
長春	1		x2	8		1							x	2	(*)	3
長春	1		x5	8	(1)										(*)	1
長春	1			9											(*)	1
長春	1			9											(*)	1
長春	1		(1)	15	(3)	5									(*)	4
長春	1			8	(2)										(*)	1
長春	1		(1)	7	(3)										(*)	1
長春	1		(1)	6	(2)										(*)	1
瓦爾大	1					8									(*)	1
房岳石	1					3									(*)	1
山城橋口城	1					10									(*)	1
山陽天嶺原	1					10									(*)	1
林濱湖湖山	1					3									(*)	1
林濱湖湖山	1					19									(*)	1
林濱湖湖山	1					17									(*)	1
林濱湖湖山	1					27									(*)	1
林濱湖湖山	1					13									(*)	1
林濱湖湖山	1					7									(*)	1
昌四郎公長	1					2									(*)	1
昌四郎公長	1					7									(*)	1
昌四郎公長	1					8									(*)	1
昌四郎公長	1					17									(*)	1
吉哈木連	1					2									(*)	1
吉哈木連	1					8									(*)	1
吉哈木連	1					10									(*)	1
吉哈木連	1					3									(*)	1
吉哈木連	1					4									(*)	1
安撫	1					24									(*)	1
安撫	1					18									(*)	1
安撫	1					18									(*)	1
奉天	1					6									(*)	1
奉天	1					19									(*)	1
奉天	1					6									(*)	1
奉天	1					1									(*)	1
奉天	1					7									(*)	1
計	28					277	21	15	24							3

事 員												昭 和 元 年 度 末 現 在			
員						備 員									
技 術 員	及 助 手	書 記 及	事 務 員	計		給 額 (月 額)	日 本 人		中 國 人		計				
				職 員	嚮 託		人 員	給 料 (月 額)	人 員	給 料 (月 額)	人 員	給 料 (月 額)			
(1)	23	15	82	5	87	13,898.00	36	2,542.20	56	756.50	92	3,298.70			
	1		6	2	8	1,817.00	2	132.00	1	15.37	3	147.37			
	8	5	48	5	53	7,022.00	28	1,910.10	7	162.04	35	2,072.14			
	3	2	19		19	2,824.00	5	323.40	5	59.72	10	383.12			
		2	22	7	29	3,036.00	5	346.80	4	48.38	9	395.18			
			16	1	17	1,678.00	5	317.40	4	46.37	9	363.77			
		2	30	1	31	3,917.00	7	425.30	3	42.84	10	468.14			
		1	10	3	13	1,206.00	1	60.90	2	20.66	3	81.56			
		2	16	1	17	1,809.00	2	121.20	3	34.52	5	155.72			
		2	23	4	27	2,506.00	6	372.60	2	31.75	8	404.35			
		1	14		14	1,478.00	3	177.90	3	36.54	6	214.44			
		2	16	3	19	1,854.00	5	285.20	3	44.35	8	329.55			
		1	13	1	14	1,434.00	3	194.00	3	35.78	6	229.78			
		1	11		11	1,243.00	1	81.60	3	44.10	4	125.70			
		1	11	1	12	1,023.00	1	49.80	2	29.74	3	79.54			
		2	23	4	27	2,663.00	3	208.20	3	38.56	6	246.76			
		1	10	1	11	903.00	2	149.70	5	59.47	7	209.17			
		1	9		9	792.00	3	182.40	4	56.46	7	238.86			
		1	7		7	718.00			2	32.00	2	32.00			
			10		10	759.00	1	55.50	3	49.64	4	105.14			
			5		5	344.00	1	53.40	1	16.13	2	69.53			
			12		12	950.00	1	81.30	3	47.38	4	128.68			
			14		14	1,005.00			4	65.52	4	65.52			
			5		5	392.00			3	49.39	3	49.39			
			22		22	1,722.00	2	117.90	4	48.89	6	166.79			
			21	1	22	1,637.00	1	52.80	5	59.22	6	112.02			
			37		32	2,504.00	2	103.80	6	77.62	8	181.42			
			12	1	18	1,283.00	2	115.50	3	41.33	5	156.83			
			9		9	656.00	1	79.50	2	27.22	3	106.72			
			4		4	310.00	1	57.30	1	14.11	2	71.41			
			10		10	746.00	1	61.80	3	36.54	4	98.34			
			3		3	252.00			1	11.09	1	11.09			
			10		10	718.00	1	79.20	3	39.56	4	118.76			
			23		23	1,647.00	3	182.70	7	95.51	10	278.21			
			4		4	285.00			2	28.48	2	28.48			
			11	1	12	841.00	1	61.20	3	59.47	4	120.67			
			12		12	902.00	1	57.90	4	54.94	5	112.84			
			5		5	387.00	1	68.40	1	14.36	2	82.76			
			7		7	530.00	1	80.70	3	37.04	4	117.74			
			30		30	2,259.00	2	139.50	5	64.01	7	203.51			
			25		25	2,022.00	1	73.80	6	81.14	7	154.94			
			22		22	1,584.00	2	140.00	5	64.76	7	204.76			
			8		8	615.00	1	80.70	1	17.39	2	98.09			
			23		23	1,728.00	1	54.00	4	51.41	5	105.41			
			8		8	599.00	1	48.90	3	39.06	4	87.96			
			4		4	320.00	2	109.20	1	16.88	3	126.08			
			10		10	719.00	1	60.60	2	25.70	3	86.30			
			1		1	27,716.00	32	2,015.60	89	1,233.79	121	3,249.39			

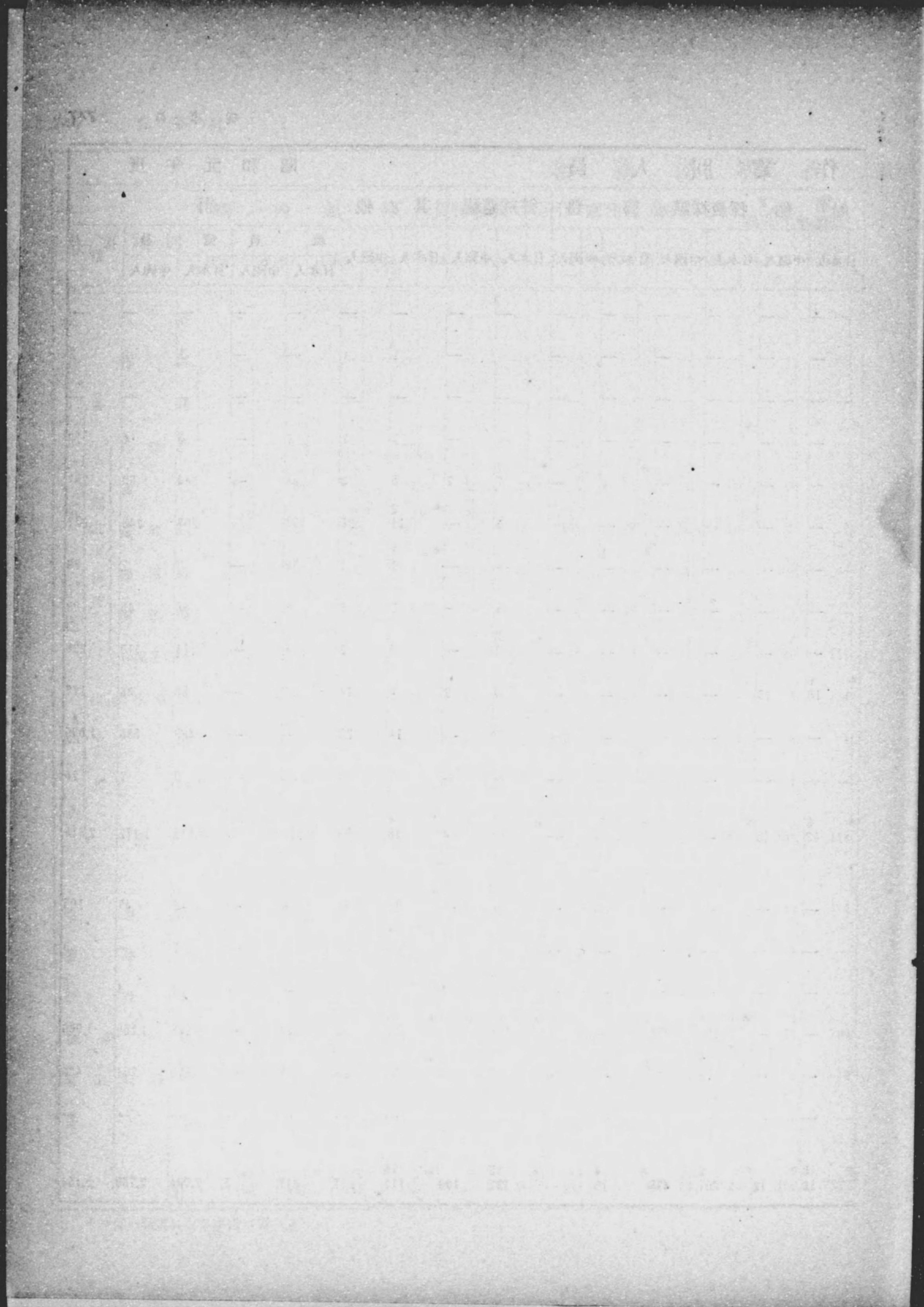
所 屬 別	職													
	人													
	所屬長	教授及	助教授	教 諭 及	助教諭	講 師	訓 導		教員及助教		保 姆	主及監 事司學舍 書生監	幹 事	囑 託
						男	女	男	女					
公 堂	瓦房店	1			6									* ⁽¹⁾
	松樹城	1			5									* ⁽¹⁾
	熊岳	1			6									* ⁽¹⁾ 1
	蓋平	1			6									* ⁽¹⁾
	奉天	1			11									* ^(x1)
	開原	1			11									* ⁽¹⁾
	四平街	1			7									* ⁽¹⁾
	公主嶺	1			6									* ⁽¹⁾
	長春	1			10									* ⁽¹⁾
	計	10			77									
日語學堂	鐵嶺	1			3									* ⁽¹⁾
家 政 女 學 校	瓦房店	(1)						(2)		1				* ⁽¹⁾
	大石橋	(1)						(4)	(1)	1				* ⁽¹⁾
	營口	(1)						(1)						* ⁽¹⁾ 1
	鞍山	(1)						(4)	(1)	1				* ⁽¹⁾
	遼陽	(1)						(1)		2				* ⁽¹⁾
	天嶺	(1)						(2)	(2)	2				* ⁽¹⁾
	鐵嶺	(1)						(1)		1				* ⁽¹⁾
	公主嶺	(1)						(1)		1				* ⁽¹⁾
	長春	(1)						(1)	(1)					* ⁽¹⁾ 1
	安東	(1)						(1)		1				* ⁽¹⁾
計									12					5

技 術 員 及 助 手 書 記 及 事 務 員	員			給 額 (月 額)	備 員					
	計				日 本 人	中 國 人	計			
	職 員	囑 託	計		人 員	給 料 (月 額)	人 員	給 料 (月 額)	人 員	給 料 (月 額)
	7		7	409.00	1	56.10	2	31.25	3	87.35
	6		6	310.00			2	29.23	2	29.23
	7	1	8	522.67	1	57.90	1	15.62	2	73.52
	7		7	404.67			3	44.10	3	44.10
	12		12	720.33	1	54.00	2	26.21	3	80.21
	12		12	661.00	1	60.90	2	30.49	3	91.39
	8		8	439.00	1	70.20	2	29.48	3	99.68
	7		7	416.00	1	61.20	2	26.46	3	87.66
	11		11	705.66	1	75.30	2	34.02	3	109.32
	10		10	639.34	1	67.80	4	51.41	5	119.21
	87	1	88	5,227.67	8	503.40	22	510.27	30	821.67
	4		4	281.67			2	29.74	2	29.74
	1		1	56.00						
	1		1	70.00						
		1	1	50.00						
	1		1	73.00						
	2		2	152.00						
	2		2	133.00						
	1		1	64.00						
	1		1	67.00						
		1	1				1	10.08	1	10.08
	1		1	67.00						
	2	1	3	140.00						
	12	5	15	872.00			1	10.08	1	10.08

職 務 傷 病 者													
作業種別	構内		運轉		貨物取扱		製作、修理		検査		工 事 (線路、土木、建築)		
	日本人	中國人	日本人	中國人	日本人	中國人	日本人	中國人	日本人	中國人	日本人	中國人	
社長室													
庶務部													
各課	事務所						3	3	1		*	1	
	鐵道機關區	* 29 122	* 69	* 2 4	2	3	3	1	1	1			
	鐵道事務所	* 12	* 1	* 95 99	* 2	1	* 11	* 18	* 1	10	2	2	
	列車區	* 3		* 62 5	* 1	1			* 1				
	檢車區	* 2 4	3	4	5		* 1	43	25	4	5	1	
	保線通信區	* 1	2	3		1		13	4	1		* 88 111	
	埠頭事務所	* 2 23	* 17	* 1 10	7	5	6	6	19	2	1	7	4
	工場	3	2	1	1	6	6	460	549	4	4	8	1
	其他						1					1	
	計	* 49 174	* 114	* 160 126	* 2 99	2 20	* 29	14 632	* 694	27 26	* 15	5 107	118
地方部				1			6	3	1		10	4	
興業部							1		1				
經理部													
撫順炭礦	11	24	11	* 25	11	* 59	3 177	* 382	3 25	* 14	4 72	203	
鞍山製鐵所	1	8	5	8		* 7	2 65	* 94	1 2		5 11	10	
其他													
合計	* 49 186	* 146	* 160 142	* 2 133	3 31	* 95	19 881	* 1,173	31 55	* 40	9 194	335	

*印ハ職員ニシテ本數ニ含マス

作 業 別 人 員													昭 和 元 年 度			
船 舶		採炭採礦		醫 務		警戒巡視		其ノ他		計						
日本人	中國人	日本人	中國人	日本人	中國人	日本人	中國人	日本人	中國人	職 員		備 員		計		
										日本人	中國人	日本人	中國人			
										1	1			2		
										1	1	1	5	4		
										1	7	2	33	144		
										2	11	26	139	3		
										1	1	70	7	2		
										1	2	6	9	60		
										2	1	3	8	111		
										5	2	4	14	80		
										3		14	23	499		
											7	7		9		
										6	19	16		80		
										3		14	23	586		
											4	14	11	86		
										1	3	2	8	119		
										5	2	4	14	238		
										6	19	16		86		
										3		14	23	1,085		
											7	7		16		
										6	19	16		86		
										1	3	4	48	271		
										3	19	4	83	3		
										1	1	3	9	1,172		
										3	15	1	16	1,172		
										1	1	3	9	2,618		
											6	16	39	49		
											1	1	1	47		
											1	3	1	3		
											1	1	3	4		
											4	12	22	1		
											187	388	167	95		
											2	5	23	28		
											70	87	5	65		
											2	70	87	28		
											3	23	26	8		
											3	23	26	176		
											3	23	26	251		
											6	19	100	317		
											6	19	100	3		
											6	19	100	2,084		
											6	19	100	2,730		
											6	19	100	5,134		



参 考

南滿洲在住日本人戸數及人口 昭和元年十二月末日現在									
種 別	戸 數	人 口			一 戸 平 均 人 口	男 百 = 女	每 年 / 百 分 增 減 率		
		男	女	計			戸 數	人 口	
關東州內	鐵道附屬地	1,899	4,301	3,649	7,950	4.2	84.9		
	其 他	20,658	44,134	42,079	86,213	4.2	95.3		
	計	22,557	48,435	45,728	94,163	4.2	94.4		
關東州外	鐵道附屬地	23,370	49,058	45,037	94,095	4.0	91.8		
	其 他	8,193	20,758	18,285	39,043	4.8	88.1		
	計	31,563	69,816	63,322	133,138	4.2	90.7		
合 計	54,120	118,251	109,050	227,301	4.2	92.2	4.5	5.8	
大 正 十四年十二月末	56,669	126,282	114,986	241,268	4.3	91.1	10.1	14.7	
十三年十二月末	51,483	110,032	100,268	210,300	4.1	91.1	2.7	3.5	
十二年十二月末	50,145	107,466	95,703	203,169	4.1	89.1	1.7	2.0	
十二年 三月末	49,311	105,590	93,577	199,167	4.0	88.6	1.0	2.7	
十一年 三月末	48,875	104,086	89,890	193,976	4.1	86.4	6.4	3.9	
十年 三月末	45,925	101,339	85,325	186,664	3.9	84.2	8.4	11.2	
九年 三月末	42,368	92,055	75,834	167,889	3.6	82.3	5.5	7.1	

鐵 道 附 屬 地

管 轄 別	戶 數				人						
	日 本 人		中國人	外國人	日 本 人			朝 鮮 人			
	內地人	朝鮮人			內 地 人		朝 鮮 人		計		
			男	女	計	男	女	計			
本 社 直 轄 鐵 道 附 屬 地 方 事 務 所	1,883	16	2,400	8	4,307	4,274	3,622	7,896	27	27	54
本 房 店 地 方 事 務 所	873	6	1,546	—	2,425	1,527	1,448	2,975	10	17	27
大 石 口 地 方 事 務 所	702	4	681	—	1,387	1,429	1,306	2,735	9	13	22
大 警 察 地 方 事 務 所	559	28	368	—	955	1,118	1,081	2,199	58	58	116
山 口 地 方 事 務 所	1,470	21	1,177	—	2,668	3,135	2,770	5,905	50	52	102
遠 天 橋 地 方 事 務 所	1,324	5	652	—	1,981	2,602	2,481	5,083	16	14	30
天 橋 地 方 事 務 所	4,266	49	2,449	252	7,016	9,813	8,853	18,666	196	79	275
天 橋 地 方 事 務 所	803	12	399	—	1,214	1,495	1,325	2,820	75	9	84
天 橋 地 方 事 務 所	659	69	1,838	2	2,568	1,287	1,276	2,563	181	169	350
天 橋 地 方 事 務 所	821	49	1,659	1	2,530	1,644	1,450	3,094	150	111	261
公 主 嶺 地 方 事 務 所	495	31	1,364	1	1,891	922	883	1,805	64	68	132
公 主 嶺 地 方 事 務 所	2,415	150	2,986	151	5,702	4,976	4,424	9,400	376	313	689
公 主 嶺 地 方 事 務 所	698	17	246	—	961	1,229	1,199	2,428	42	40	82
公 主 嶺 地 方 事 務 所	3,239	1,166	7,549	5	11,959	5,661	5,549	11,210	3,760	3,201	6,961
公 主 嶺 地 方 事 務 所	3,365	74	3,097	9	6,545	7,057	6,678	13,735	176	170	346
計	23,572	1,697	28,411	429	54,109	48,189	44,345	92,514	5,190	4,341	9,531
大正十四年十二月末	23,135	1,904	29,193	333	54,565	47,450	44,031	91,481	4,718	3,944	8,662
十三年十二月末	22,947	1,361	26,980	294	51,582	47,489	43,516	91,005	3,522	2,812	6,334
十二年十二月末	21,347	1,173	22,863	193	45,576	43,864	39,301	83,165	2,904	2,179	5,083
十一年十二月末	22,358	380	36,616	164	59,518	39,193	34,500	73,693	1,085	771	1,856
十年十二月末	22,773	419	28,608	96	51,896	38,849	33,771	72,620	1,092	787	1,879
九年十二月末	23,570	304	18,565	102	42,541	38,577	32,388	70,965	914	642	1,556

百分比中 *印ヲ附シタルハ外國人ナリ

管 轄 別	一 戶 平						中 國	
	日 本 人			朝 鮮 人			男	女
	內地人	朝鮮人	計	男	女	計		
							男	女
本 社 直 轄 鐵 道 附 屬 地 方 事 務 所	2.3	1.9	4.2	1.7	1.7	3.4	4.5	1.4
本 房 店 地 方 事 務 所	1.7	1.7	3.4	1.7	2.8	4.5	3.8	1.4
大 石 口 地 方 事 務 所	2.0	1.9	3.9	2.3	3.3	5.5	4.6	1.6
大 警 察 地 方 事 務 所	2.0	1.9	3.9	2.1	2.1	4.1	4.0	1.4
山 口 地 方 事 務 所	2.2	1.9	4.0	2.4	2.5	4.9	4.5	1.5
遠 天 橋 地 方 事 務 所	2.0	1.9	3.8	3.2	2.8	6.0	7.7	1.7
天 橋 地 方 事 務 所	2.3	2.1	4.4	4.0	1.6	5.6	5.1	1.4
天 橋 地 方 事 務 所	1.9	1.7	3.5	6.2	0.8	7.0	5.9	1.2
天 橋 地 方 事 務 所	2.0	1.9	3.9	2.6	2.4	5.1	7.5	1.5
天 橋 地 方 事 務 所	2.0	1.8	3.8	3.1	2.3	5.3	5.0	1.6
公 主 嶺 地 方 事 務 所	1.9	1.8	3.7	2.1	2.2	4.3	5.6	1.5
公 主 嶺 地 方 事 務 所	2.1	1.8	3.9	2.5	2.1	4.6	5.9	1.4
公 主 嶺 地 方 事 務 所	1.8	1.7	3.5	2.4	2.3	4.8	3.3	1.3
公 主 嶺 地 方 事 務 所	1.7	1.7	3.5	3.2	2.7	6.0	3.2	1.5
公 主 嶺 地 方 事 務 所	2.1	2.0	4.1	2.4	2.3	4.7	12.5	1.8
計	2.0	1.9	3.9	3.1	2.6	5.6	5.5	1.5
大正十四年十二月末	2.1	1.9	4.0	2.5	2.1	4.6	5.3	1.4
十三年十二月末	2.1	1.9	4.0	2.6	2.1	4.7	5.3	1.3
十二年十二月末	2.1	1.8	3.9	2.5	1.9	4.3	5.5	1.2
十一年十二月末	1.8	1.5	3.3	2.8	2.0	4.9	2.9	0.5
十年十二月末	1.7	1.5	3.2	2.6	1.9	4.5	3.2	0.5
九年十二月末	1.6	1.4	3.0	3.0	2.1	5.1	5.1	0.8

本表戸數ハ調査ノ方法ヲ變更シ大正十二年十二月末ヨリ戸數ハ一世帯チ一戸トシテ計上シタルモノニシテ一世帯ト稱ス
チ共ニセサル者ノ集合スル場屋ニシテ其ノ家計ヲ共ニセサル者ハ一榻屋毎ニ一世帯トナセリ大正十二年三月末及其ノ以

戶 數 及 人 口

昭和元年十二月末現在

口									百 分 比 例			
中 國 人			外 國 人			計			戶 數		人 口	
男	女	計	男	女	計	男	女	計	日 本 人		中 國 人	
									內地人	朝鮮人	內地人	朝鮮人
10,789	3,456	14,245	17	15	32	15,107	7,120	22,227	44	—	56	36
5,827	2,200	8,027	—	—	—	7,364	3,665	11,029	36	—	64	27
3,150	1,092	4,242	—	—	—	4,588	2,411	6,999	50	—	49	39
1,459	514	1,973	—	—	—	2,635	1,653	4,288	59	3	39	51
5,241	1,779	7,020	—	1	1	8,426	4,602	13,028	55	1	44	45
4,993	1,107	6,100	—	—	—	7,611	3,602	11,213	67	—	33	45
12,504	3,502	16,006	552	434	986	23,065	12,868	35,933	61	1*	35	52
2,097	465	2,562	—	—	—	3,667	1,799	5,466	66	1	33	52
13,837	2,691	16,528	5	—	5	15,310	4,136	19,446	26	3	72	13
8,304	2,599	10,903	15	—	15	10,113	4,160	14,273	32	2	66	22
7,676	1,992	9,668	3	1	4	8,665	2,944	11,609	26	2	72	16
17,672	4,322	21,994	312	253	565	23,336	9,312	32,648	42	3*	52	29
815	330	1,145	—	—	—	2,086	1,569	3,655	73	2	26	66
24,436	10,899	35,335	7	5	12	33,864	19,654	53,518	27	9	63	21
38,684	5,467	44,151	48	17	65	45,965	12,332	58,297	51	1	47	24
157,484	42,415	199,899	959	726	1,685	211,802	91,827	303,629	44	3*	55	50
153,983	39,518	193,501	863	615	1,478	207,014	88,108	295,122	42	4*	54	31
141,784	36,016	177,800	890	505	1,395	193,685	82,849	276,534	44	3*	52	33
126,104	27,635	153,739	462	343	805	173,334	69,458	242,792	47	3	50	34
104,888	18,569	123,457	496	321	817	145,662	54,161	199,823	37	1	62	37
92,741	15,574	108,315	182	141	323	132,864	50,273	183,137	44	1	55	40
93,735	14,899	108,634	210	149	359	133,436	48,078	181,514	55	1	43	39

均 人 口							男 百 人 = 付 女			
人	外 國 人		計	日 本 人		計	日 本 人		中 國 人	計
	男	女		男	女					
5.9	2.1	1.9	4.0	3.5	1.7	5.2	84.7	100.0	32.0	47.1
5.2	—	—	—	3.0	1.5	4.5	94.8	170.0	37.8	49.8
6.2	—	—	—	3.3	1.7	5.0	91.4	14.0	34.7	52.6
5.4	—	—	—	2.8	1.7	4.5	97.3	100.0	35.2	62.7
6.0	—	—	—	3.2	1.7	4.9	88.3	100.0	32.1	54.6
9.4	—	—	—	3.8	1.8	5.7	95.3	87.0	22.2	47.3
6.5	2.2	1.7	3.9	3.3	1.9	5.1	90.2	40.3	28.0	55.8
6.4	—	—	—	3.0	1.5	4.5	88.6	12.1	22.2	49.1
9.0	2.5	—	2.5	6.0	1.6	7.6	99.1	93.4	19.4	27.0
6.6	15.0	—	15.0	4.0	1.6	5.6	88.2	74.0	31.3	41.1
7.1	3.0	1.0	4.0	4.6	1.6	6.1	95.8	106.3	26.0	33.9
7.4	2.1	1.7	3.7	4.1	1.6	5.7	88.5	83.2	23.9	29.9
4.7	—	—	—	2.2	1.6	3.8	97.6	95.2	40.5	75.2
4.7	1.4	1.0	2.4	2.8	1.6	4.5	98.0	85.1	44.4	58.0
14.3	5.3	1.9	7.2	7.0	1.9	8.9	94.6	96.6	14.1	26.8
7.0	2.2	1.7	3.9	3.9	1.7	5.6	92.1	83.6	26.9	43.4
6.6	2.6	1.8	4.4	3.8	1.6	5.4	92.8	83.6	25.6	42.6
6.6	3.0	1.7	4.7	3.7	1.6	5.4	91.6	79.8	25.4	42.8
6.7	2.4	1.9	4.2	3.8	1.5	5.3	89.6	75.0	21.9	40.1
3.4	3.0	1.9	4.9	2.4	0.9	3.2	88.0	71.0	17.7	37.2
3.8	1.9	1.5	3.4	2.6	1.0	3.5	86.9	72.1	16.7	37.8
5.9	2.1	1.5	3.5	3.1	1.1	4.3	84.0	70.2	15.9	36.0

ルハ住居及家計ヲ共ニスル者ヲ謂ヒ一人ニテ住居ヲ有シ家計ヲ立ツル者亦一世帯トセリ宿舍、旅店、下宿屋、其ノ他家計
前ハ所謂獨立ノ生計者ハ一戸トシテ計算シタルヲ以テ從テ獨身並下宿人等ノ如キ一人チ一戸ト爲シ調査シタルナリ

鐵道附屬地職業

職業別	戶數				人		
					日		
					內		
	日本人	中國人	外國人	計	本業者	從業者	
內地人	朝鮮人						
農業	316	127	798	1	1,242	357	297
林業	48		21		69	54	45
計	364	127	819	1	1,311	411	342
水産業	24		13		37	26	14
採掘業	1,270	1	1,581	9	2,861	1,426	1,162
採石	69		84		153	77	83
計	1,339	1	1,665	9	3,014	1,503	1,245
工業	111	20	148		279	139	130
鑛業	926	4	717	5	1,652	1,121	638
化學工業	590	2	409	11	1,012	715	634
機械工業	131	29	193	3	356	168	104
織造業	230	31	414	8	683	319	236
紙業	97	2	122		221	115	68
皮革業	12	2	240	10	264	22	18
木材業	223	59	383	2	667	358	268
食品業	386	46	1,014	20	1,466	494	331
飲料業	239	21	651	10	921	296	173
印刷業	1,441	26	1,072	15	2,554	1,825	1,235
製藥業	91	9	85	1	186	136	70
其他	25	2	39	1	67	34	19
計	726	1	611	12	1,350	877	704
其他	145	10	268	11	434	156	98
計	5,573	264	6,306	100	12,112	6,775	4,726
商業	2,364	320	5,695	82	8,461	3,159	2,020
物產	105	48	57	2	212	112	84
品介	449	7	539	2	997	627	461
品販	47		58	4	109	62	63
品賣	573	123	1,625	19	2,340	768	522
其他	413	15	564	3	995	444	287
計	5,951	515	8,558	112	15,114	5,172	3,437
交通業	964	4	187	2	1,157	1,042	651
通信業	5,679	64	3,107	43	8,893	6,473	4,725
計	6,643	68	3,294	45	10,050	7,516	5,376
公務自由業	380		27	3	410	385	203
海軍	1,907	25	520	15	2,467	2,197	1,593
官吏	140	3	26	2	171	164	100
公教	744	19	140	11	914	789	748
宗教	487	13	116	2	618	585	433
法律	30		2		32	36	33
記者	138	3	41	2	184	175	114
其他	87	2	69	10	168	109	61
計	419	26	582	8	1,035	676	336
其他	4,552	91	1,523	53	5,999	5,110	3,821
其他	997	455	4,487	79	6,018	694	465
其他	167	13	602	11	793	146	58
無職業	93	6	162		261	96	117
無職業	289	159	942	10	1,400	25	1,289
計	382	165	1,104	10	1,661	121	1,400
合計	23,572	1,897	28,411	429	54,109	27,479	20,690

別戶數及人口 (其一)

昭和元年十二月末現在

地	人口								
	本				朝鮮人				
	計				計				
	女	計	男	女	計	男	女	計	
本業者	從業者	本業者	從業者	本業者	從業者	本業者	從業者	本業者	從業者
8	547	365	844	191	130	25	238	216	368
8	82	54	127						
8	629	419	971	191	130	25	238	216	368
	35	26	49						
12	2,379	1,438	3,541	1				1	
12	144	77	227						
12	2,523	1,515	3,768	1				1	
16	208	139	338	26	11		39	26	50
16	1,514	1,137	2,152	10	7		19	10	26
	1,272	715	1,906	4	11		3	4	14
18	243	168	347	55	24	44	44	99	68
18	377	337	613	97	53	113	73	210	126
7	183	122	251	8	7		12	8	19
1	24	23	42	8	1		4	8	5
12	485	370	753	135	134	28	187	163	321
43	650	537	981	109	65	6	114	115	179
110	359	406	532	37	13	14	31	51	44
38	2,569	1,863	3,804	42	20		55	42	75
1	180	137	250	42	40		58	42	98
10	45	44	64	3	2		3	3	5
51	1,361	928	2,065	5	7		7	5	14
20	174	176	272	20	25	10	31	30	56
327	9,644	7,192	14,570	601	420	215	680	816	1,100
382	3,770	3,541	5,790	567	415	31	791	598	1,206
4	171	116	255	48	35		93	48	128
50	943	677	1,404	19	18		27	19	45
14	112	76	175						
898	1,493	1,666	2,015	229	161	105	296	334	457
39	618	483	905	48	37	2	75	50	112
1,597	7,197	6,559	10,844	811	600	138	1,282	1,049	1,948
371	1,340	1,413	1,991	8	13		13	8	26
85	9,747	6,558	14,472	110	66	1	150	111	216
456	11,087	7,971	10,463	118	79	1	163	119	243
	465	385	668						
53	3,277	2,250	4,870	33	20		45	33	65
25	210	189	310	3	5		6	3	11
137	1,464	926	2,212	18	16	3	22	21	36
626	876	1,211	1,309	15	10	3	19	18	29
	56	36	89						
1	205	176	319	6	4		4	6	8
68	126	177	187	6	3		9	6	12
590	713	1,266	1,049	50	39	38	46	88	85
1,590	7,392	6,616	11,013	131	97	44	161	175	248
164	911	858	1,376	746	801	17	1,187	763	1,988
211	123	357	181	55	13	15	19	70	32
47	175	143	292	6	14	4	23	10	37
4	603	29	1,892	4	206		139	4	349
51	778	172	2,184	10	220	4	162	14	382
4,116	40,229	31,595	60,919	2,704	2,426	459	3,892	3,223	6,306

鐵道附屬地職業

職業別	人							
	中				外			
	男		女		計		計	
	本業者	従業者	本業者	従業者	本業者	従業者	本業者	従業者
農業	1,654	1,206	4	1,975	1,658	3,271	1	
農林業計	1,897	1,315	4	2,017	1,701	3,532	1	
水産業	71	11		4	71	15		
採掘業	29,774	1,220		2,934	29,774	4,154	38	
採石業計	564	367		139	564	506		
製造業	533	148		184	533	332		
金属機械工業	2,731	747		1,254	2,731	2,001	6	
化学工業	1,267	816	1	790	1,268	1,606	16	
繊維工業	1,222	246		223	1,222	463	3	
紙工業	2,837	280	38	324	2,935	604	9	
木材工業	516	185	33	169	549	345		
皮革工業	603	142		181	603	323	12	
食品工業	1,319	396	9	400	1,328	796	7	
飲料工業	4,211	1,175	40	1,261	4,251	2,436	34	
印刷工業	2,647	530	114	772	2,761	1,302	9	
化学工業	2,736	1,092	2	1,563	2,738	2,655	20	
金属工業	411	62		94	411	156	3	
機械工業	98	50	1	49	99	99	1	
電気工業	1,722	488		792	1,722	1,280	16	
其他工業	760	302		254	760	556	13	
製造業計	23,613	6,880	296	8,391	23,911	14,960	149	
商業	24,139	6,231	66	5,850	24,205	12,081	149	
物産業	160	40		45	160	85	2	
品分業	2,336	420	17	502	2,353	922	2	
販賣業	159	71	2	109	161	180	5	
飲食業	8,104	1,770	1,203	2,456	9,307	4,226	26	
娯楽業	1,970	672	7	784	1,977	1,456	4	
其他商業	391	197	6	306	397	503	2	
交通業	8,745	3,045	31	4,886	8,776	7,931	59	
通信業	8,136	3,242	37	5,192	9,175	8,434	81	
公務自由業	28	22		38	28	60	3	
随官宗教	717	488		909	717	1,397	16	
教育事務	50	24		22	50	46	1	
海防事務	249	136	4	177	253	313	16	
軍務事務	224	207	30	166	254	373	2	
其他公務	2	6		4	2	10		
自由業	63	46		72	63	118	2	
其他自由業	155	47	4	112	159	159	11	
其他自由業	3,077	578	580	818	3,657	1,396	8	
其他自由業計	4,965	1,584	610	2,518	5,183	3,973	59	
其他	15,419	4,288	128	7,176	15,547	11,464	113	
其他計	4,971	608	204	808	5,175	1,416	19	
無職業	200	215	36	389	236	598		
收入無職業	154	1,769	3	774	157	2,543		
無職業計	354	1,984	39	1,157	393	3,141		
合計	129,052	50,452	2,025	59,792	129,055	70,244	828	

別戸數及人口(其二)

別戸數	人口									
	國					外				
	女		計		男		女		計	
	本業者	従業者	本業者	従業者	本業者	従業者	本業者	従業者	本業者	従業者
2		1	1	3	2,203	1,725	37	2,761	2,240	4,486
2		1	1	5	97	64		124	97	188
					2,300	1,789	37	2,885	2,337	4,874
					97	25		39	97	64
8		17	38	25	31,239	2,390	12	5,330	31,251	7,720
8		17	38	25	641	450		283	641	733
8		17	38	25	31,880	2,840	12	5,613	31,892	8,453
6					698	289		431	698	720
5					3,868	1,398	16	2,801	3,884	4,199
5					2,002	1,466	1	2,079	2,003	3,545
10	3	8	12	18	1,448	379	44	514	1,492	893
8	2	18	14	26	639	260	40	355	679	615
1					645	169	3	227	648	396
12	2	1	7	2	1,819	799	49	1,073	1,868	1,872
7	10	7	19	14	4,848	1,583	91	2,056	4,939	3,639
5					2,989	723	248	1,169	3,237	1,892
15					4,623	2,352	40	4,212	4,663	6,564
6					592	172	1	333	593	505
80	17	169	168	249	136	71	11	98	147	169
76	12	164	161	240	2,620	1,214	51	2,185	2,671	3,399
					949	431	30	479	979	910
					51,188	11,886	897	18,794	51,986	39,870
3		2	2	5	1,443	864	377	1,661	1,820	2,525
10		51	59	61	15,387	7,846	117	14,834	15,504	22,680
13		53	61	66	16,830	8,710	494	16,495	17,324	25,205
1		7	3	8	416	226		510	416	736
16		25	16	41	2,963	2,117	53	4,256	3,016	6,373
1	1	1	2	2	218	130	26	239	244	369
6	4	13	20	19	1,072	906	148	1,676	1,220	2,582
2	1	5	3	7	826	652	660	1,066	1,486	1,718
1					38	39		60	38	99
5	1	12	12	17	246	165	1	285	247	450
5	1	12	9	17	281	116	73	259	354	375
37	8	79	67	116	3,811	958	1,209	1,589	5,020	2,547
76	15	109	128	185	9,871	5,309	2,170	9,940	12,041	15,249
4	11	13	30	17	16,972	5,630	324	9,383	17,296	15,013
					5,191	683	441	963	5,632	1,646
					302	346	87	582	389	928
23		14		37	183	3,287	7	1,530	190	4,817
23		15		38	485	3,633	94	2,112	579	5,745
531	74	662	702	982	167,903	63,899	7,272	84,555	165,175	138,454

鐵道附屬地現住人										
年 齡 別	現 住 人 口 (昭和元年十二月末現在)									
	日 本 人				中 國 人		外 國 人		計	
	內 地 人		朝 鮮 人		男	女	男	女	男	女
	男	女	男	女						
滿 一 歲 迄	1,696	1,610	133	109	1,396	1,087	16	7	3,241	2,813
滿 五 歲 迄	6,503	6,335	357	473	5,556	4,741	87	80	12,503	11,629
滿 十 歲 迄	4,877	4,599	503	495	5,747	4,505	65	57	11,192	9,656
滿 十 五 歲 迄	3,940	3,683	407	436	8,504	4,311	71	75	12,922	8,505
滿 二 十 歲 迄	3,376	3,814	631	427	21,145	4,773	82	80	25,234	9,094
滿 三 十 歲 迄	9,271	10,799	1,402	956	47,050	8,227	242	185	57,965	20,167
滿 四 十 歲 迄	9,983	7,855	839	671	36,949	6,650	186	144	47,957	15,320
滿 五 十 歲 迄	6,171	3,533	563	426	19,433	3,705	132	52	26,299	7,716
滿 六 十 歲 迄	1,820	1,282	245	197	6,902	2,020	58	32	9,025	3,531
滿 七 十 歲 迄	415	553	85	106	1,484	731	14	8	1,998	1,398
滿 八 十 歲 迄	99	252	25	44	302	235	3	4	429	535
滿 八 十 歲 以 上	11	24	—	1	20	26	3	2	34	53
不 詳	7	6	—	—	2,996	1,404	—	—	3,003	1,410
計	48,169	44,345	5,190	4,341	157,484	42,416	959	720	211,802	91,827

現住人口ハ昭和元年十二月末日現在ニシテ死亡及出生ノ年度中ト稱スルハ昭和元年一月一日ヨリ同年十二月末日迄ノモ

鐵 道 附 屬				
年 度	日 本 人			
	內 地 人		朝 鮮 人	
	男	女	男	女
本 年 度	1,831	1,748	108	76
大 正 十 四 年 度	1,767	1,689	87	7
十 三 年 度	1,655	1,637	19	10
十 二 年 度	1,301	1,211	10	8
十 一 年 度	1,490	1,338	19	9
十 年 度	1,668	1,440	—	—
九 年 度	1,279	1,150	—	—

本表中ニハ死産ヲ含ム即チ本年度中ニハ死産内地人男73、女71、朝鮮人男2、女3、計149、中國人男6、女16、計22アリ

口 及 死 亡 者 年 齡 別											
計	死 亡 (年度中)										
	日 本 人				中 國 人		外 國 人		計		
	內 地 人		朝 鮮 人		男	女	男	女	男	女	
	男	女	男	女							
6,054	104	109	8	4	47	41	—	—	159	154	313
24,132	288	258	27	14	102	104	—	1	417	377	794
20,848	52	50	7	3	32	23	—	—	91	76	167
21,427	21	36	—	7	14	19	—	—	35	62	97
34,328	35	49	3	5	45	47	—	—	83	101	184
78,132	93	114	12	9	111	61	—	1	216	185	401
63,277	87	91	16	15	110	78	1	—	214	184	398
34,015	85	53	10	6	101	52	—	—	196	111	307
12,556	71	33	9	4	84	38	2	—	166	75	241
3,396	35	33	7	5	56	28	—	—	98	66	164
964	26	30	5	7	17	18	—	—	48	55	103
87	7	13	—	2	4	5	—	—	11	20	31
4,413	—	—	—	—	2	—	—	—	2	—	2
303,629	904	869	104	81	725	614	3	2	1,756	1,466	3,202

ノヲ編ケタリ次表亦同シ

內 出 産 數 (年度中)						
中 國 人		外 國 人		計		
男	女	男	女	男	女	計
650	598	3	3	2,592	2,425	5,017
650	584	—	1	2,504	2,351	4,855
417	392	2	—	2,093	2,039	4,132
317	300	1	—	1,629	1,519	3,148
299	248	—	—	1,808	1,595	3,403
238	233	3	—	1,809	1,673	3,582
208	174	—	—	1,487	1,324	2,811

鐵道附屬地内			
管轄別	水田		普通作物
	作付面積	收穫高(噸)	
本社直轄	18.06	13,335	77.05
瓦店地方事務所	—	—	189.54
大石地方事務所	—	—	365.84
管口地方事務所	5.64	5,276	152.33
鞍山地方事務所	—	—	496.11
遼陽地方事務所	0.33	1,519	364.97
奉天地方事務所	—	—	166.54
鐵嶺地方事務所	—	—	280.96
開原地方事務所	1.31	2,667	297.23
四平街地方事務所	—	—	481.78
公主嶺地方事務所	—	—	75.97
長春地方事務所	5.60	15,960	950.52
安東地方事務所	2.00	1,818	16.79
本溪地方事務所	31.68	59,520	9.12
計	84.62	100,095	680.69
大正十一年度	96.82	317,224	3,737.40
十四年度	71.21	153,395	3,776.22
十三年度	76.88	156,229	3,182.38
十二年度	74.96	207,295	3,843.41
十一年度	103.14	195,607	3,279.58
九年度	88.16	131,398	3,167.34

大正十年度以降ノ作付面積ハ年度内作付當時ニ於ケル面積ニシテ同九年度ハ年度末作付面積ナリ | 面積ハ四捨五入ノ

鐵道附屬地内普通作													
管轄別	大豆		高粱		粟		玉蜀黍		大麥		小麥		稗
	面積	收穫高	面積	收穫高	面積	收穫高	面積	收穫高	面積	收穫高	面積	收穫高	
本社直轄	25.18	12,031	22.60	17,924	6.28	7,899	22.30	26,455	—	—	—	—	—
瓦店地方事務所	42.91	45,112	59.49	98,773	32.26	37,422	46.61	68,192	—	—	—	—	—
大石地方事務所	29.40	25,840	245.93	262,328	60.63	33,695	6.85	30,653	0.10	—	—	—	—
管口地方事務所	44.14	1,352	80.45	30,949	18.79	2,508	0.02	13	—	—	—	—	—
鞍山地方事務所	147.74	108,714	155.40	229,021	144.07	144,561	18.55	21,801	—	—	—	—	—
遼陽地方事務所	87.11	47,214	181.33	316,611	55.13	79,344	12.72	10,000	—	—	10.10	7,236	—
奉天地方事務所	40.05	34,767	94.70	88,693	21.89	22,540	2.39	1,558	—	—	—	—	—
鐵嶺地方事務所	80.72	98,586	117.79	218,810	21.44	31,792	10.32	19,044	1.99	2,099	18.56	7,993	—
開原地方事務所	111.51	148,544	103.32	155,104	70.46	89,739	1.12	1,574	—	—	0.24	31	—
四平街地方事務所	202.50	146,149	118.71	136,232	131.14	125,261	7.80	1,143	—	—	—	—	—
公主嶺地方事務所	16.74	9,927	16.39	18,570	25.00	30,325	0.76	520	—	—	—	—	—
長春地方事務所	323.14	330,249	236.60	381,765	298.21	447,018	—	—	—	—	—	—	—
安東地方事務所	3.85	4,839	0.90	1,069	1.15	1,632	7.85	10,276	—	—	—	—	—
本溪地方事務所	3.25	21,125	0.85	790	1.35	11,475	0.35	385	—	—	—	—	—
本溪地方事務所	200.34	360,437	250.10	326,356	60.14	92,333	100.02	144,030	—	—	—	—	—
計	1,358.58	1,394,886	1,884.56	2,282,995	947.94	1,157,544	237.66	335,644	2.09	2,099	28.90	15,260	—
大正十一年度	1,092.01	1,351,453	1,592.03	2,739,812	607.18	848,180	226.70	388,713	6.34	3,253	27.13	20,771	—
十四年度	1,105.07	1,206,893	1,426.83	2,543,612	677.72	945,434	256.48	343,052	10.46	8,372	39.71	23,148	—
十三年度	1,050.98	1,166,031	1,224.46	2,073,770	454.13	604,588	243.83	364,337	13.78	7,960	39.46	19,242	0.60
十二年度	1,182.04	1,448,515	1,650.61	2,209,838	590.21	754,874	201.90	288,226	10.60	10,365	38.84	38,833	0.27
十一年度	1,097.15	1,462,370	1,802.63	3,027,007	559.13	733,316	206.40	324,330	9.92	11,336	37.08	37,064	—
九年度	848.65	862,945	1,376.72	1,793,685	482.73	606,833	211.18	257,009	11.00	9,068	26.78	19,108	0.06

耕地作付面積					昭和元年度	
特用作物	園藝作物			計		
	蔬	菜	果			
—	56.91	3.31	105.41	242.68		
—	80.70	3.20	329.46	620.96		
—	0.74	34.17	8.86	409.61		
—	14.57	9.42	2.56	178.88		
—	21.79	20.27	—	543.81		
—	20.33	8.93	—	394.56		
—	1.40	4.66	—	172.60		
—	14.33	31.11	—	326.40		
—	26.38	20.29	—	345.21		
—	39.19	22.62	—	543.59		
—	1.00	13.65	—	90.62		
—	—	102.18	—	1,052.70		
—	8.35	8.21	13.57	52.52		
—	11.46	8.63	0.65	31.86		
—	5.00	155.49	—	872.86		
計	302.15	448.14	460.51	5,878.36		
大正十一年度	342.94	457.20	421.58	5,055.94		
十四年度	320.38	529.62	363.07	5,060.50		
十三年度	401.37	548.83	355.49	4,564.94		
十二年度	271.42	533.96	313.57	5,037.33		
十一年度	262.24	505.22	296.39	5,046.57		
九年度	376.58	441.29	268.91	4,342.28		

為計ニ符合セサルモノアリ次表亦同シ

物作付面積及收穫														昭和元年度	
麥	陸稻	小豆	蕎麥	黍	稗	豌豆	菜豆	燕麥	綠豆	面積	收穫高	面積	收穫高		
														—	—
—	0.27	223	1.99	1,672	2.03	1,015	3.28	3,208	—	—	—	—	—		
—	4.79	3,227	1.31	1,342	10.07	5,061	1.72	7,026	4.84	1,220	—	—	—		
—	—	—	1.51	1,030	1.76	287	—	4.49	1,360	—	—	—	—		
—	21.92	15,454	1.24	1,349	3.06	1,273	—	0.50	441	—	—	—	—		
—	2.26	4,263	3.46	2,646	—	—	—	5.40	5,950	4.60	3,892	0.10	90		
—	1.40	1,308	2.48	1,654	0.59	597	0.99	108	2.99	3,205	—	—	—		
—	4.40	5,961	10.65	8,508	4.81	7,110	0.33	512	4.11	5,816	1.69	1,244	0.34		
—	3.22	2,833	0.10	93	3.13	122	3.87	8,953	0.21	216	0.12	73	0.08		
—	5.96	4,406	7.20	4,175	1.40	1,721	9.34	11,818	—	—	—	—	—		
—	2.30	1,543	4.83	2,734	—	—	—	0.21	234	—	—	—	—		
—	—	—	63.37	43,155	29.20	18,771	—	—	0.20	249	—	—	—		
—	—	—	0.60	634	—	—	—	—	—	—	—	—	—		
—	—	—	0.17	612	0.15	108	—	—	—	—	—	—	—		
—	—	—	20.01	26,472	—	—	—	—	—	—	—	—	—		
計	46.52	39,218	118.82	96,076	56.20	39,065	19.53	31,625	43.00	54,755	6.99	6,949	16.26		
大正十一年度	42.91	38,582	26.49	26,912	8.42	5,283	12.93	18,167	57.28	79,853	7.15	11,311	18.97		
十四年度	61.31	55,542	50.80	70,801	5.76	4,179	11.42	21,230	78.00	162,463	3.33	3,839	0.82		
十三年度	131.43	59,256	37.77	47,556	7.49	5,896	14.73	25,547	29.54	27,668	3.27	4,504	1.57		
十二年度	1,182.04	1,448,515	1,650.61	2,209,838	590.21	754,874	201.90	288,226	10.60	34,026	2.43	2,836	3.77		
十一年度	1,097.15	1,462,370	1,802.63	3,027,007	559.13	733,316	206.40	324,330	9.92	52,352	3.36	4,309	0.62		
九年度	848.65	862,945	1,376.72	1,793,685	482.73	606,833	211.18	257,009	11.00	46,980	2.18	1,056	1.00		

鐵道附屬地内					
管轄別	現住戸數	農 家			
		日 本 人		中 國 人	計
		内地人	朝鮮人		
本 社 直 轄 所	4,307	32	—	6	38
水 店 地 方 事 務 所	2,425	25	—	110	135
石 橋 地 方 事 務 所	1,387	28	—	69	97
大 石 口 地 方 事 務 所	955	9	1	11	21
管 轄 地 方 事 務 所	2,668	40	—	20	60
遠 天 地 方 事 務 所	1,981	14	—	—	14
奉 天 地 方 事 務 所	7,016	10	—	2	12
遼 寧 地 方 事 務 所	1,214	24	—	19	43
四 平 地 方 事 務 所	2,568	26	—	33	59
公 主 嶺 地 方 事 務 所	2,530	22	—	—	22
安 東 地 方 事 務 所	1,891	9	1	11	21
本 溪 地 方 事 務 所	5,702	9	—	—	9
計	11,959	15	—	7	22
計	961	16	1	1	18
計	6,545	15	50	120	185
計	54,109	294	53	409	756
大 正 十 四 年 度	54,565	350	32	478	860
十 三 年 度	51,582	285	12	440	737
十 二 年 度	45,576	290	14	461	765
十 一 年 度	59,518	283	11	527	821
十 年 度	51,896	276	23	455	754
九 年 度	42,541	227	6	447	680

【本表農業者ハ専業者ノミナラス兼業者ヲモ含ム、中國人農家戸數ニ比シ農業者ノ多キハ日本人ノ使用者ヲ含ムカ爲ナリ】

鐵道附屬地内飼											
管轄別	牛					馬					
	飼育戸數	牝	牡	騾	計	飼育戸數	牝	牡	騾	計	飼育戸數
本 社 直 轄 所	2	66	3	2	71	4	3	2	7	12	4
水 店 地 方 事 務 所	8	12	10	5	27	48	31	22	16	69	48
石 橋 地 方 事 務 所	3	25	8	2	35	27	9	33	6	48	24
大 石 口 地 方 事 務 所	1	9	4	—	13	11	11	13	12	36	3
管 轄 地 方 事 務 所	4	26	9	—	35	28	13	55	41	109	9
遠 天 地 方 事 務 所	11	52	9	—	61	24	21	21	25	67	22
奉 天 地 方 事 務 所	2	60	4	—	64	34	33	78	3	114	20
遼 寧 地 方 事 務 所	10	25	18	10	53	1	11	14	24	49	24
四 平 地 方 事 務 所	9	14	52	1	67	26	37	51	75	163	26
公 主 嶺 地 方 事 務 所	26	55	57	—	112	41	110	152	41	303	37
安 東 地 方 事 務 所	30	53	38	21	112	42	50	20	200	270	68
本 溪 地 方 事 務 所	48	81	34	30	145	141	157	124	115	396	80
計	16	62	40	13	115	135	66	68	179	313	114
計	2	63	10	—	73	35	72	12	22	106	41
計	172	605	206	84	963	508	625	666	766	2,667	520
大 正 十 四 年 度	163	451	311	98	860	532	587	532	595	1,714	411
十 三 年 度	152	579	250	360	1,189	550	605	715	622	1,942	447
十 二 年 度	213	512	348	737	1,597	552	555	937	631	2,123	492
十 一 年 度	192	426	602	63	1,091	539	597	958	475	2,030	441
十 年 度	174	395	253	60	708	401	396	311	380	1,587	296
九 年 度	159	358	290	55	703	400	374	333	342	1,549	328

農家及農業者						昭和元年十二月末現在	
現住人口	農 業 者				現住人口百 = 付農業者		
	日 本 人		中 國 人	計			
	内地人	朝鮮人					
22,227	114	—	36	150	0.7		
11,029	150	—	670	820	7.4		
6,999	130	—	737	867	12.4		
4,288	27	5	73	105	2.4		
13,023	110	—	218	328	2.5		
11,213	65	—	—	65	0.6		
35,933	45	—	5	50	0.1		
5,466	77	—	146	223	4.1		
19,446	97	—	125	222	1.1		
14,273	107	—	—	107	0.7		
11,609	48	6	90	144	1.2		
32,648	26	—	—	26	0.1		
53,518	52	—	—	88	0.2		
3,655	62	5	6	73	2.0		
58,297	20	250	500	770	1.3		
303,629	1,150	266	2,642	4,058	1.3		
295,122	1,536	128	2,951	4,615	1.6		
276,534	1,052	107	2,546	3,705	1.3		
242,792	965	57	2,893	3,915	1.6		
199,823	945	40	2,994	3,979	2.0		
183,137	919	86	2,552	3,557	1.9		
181,514	821	52	2,767	3,640	2.0		

育家畜及家禽 (其一)														昭和二年三月末現在			
牝	牡	騾	計	驢				羊									
				飼育戸數	牝	牡	騾	計	飼育戸數	牝	牡	騾	計				
														計			
8	1	—	9	6	4	3	—	7	1	10	7	5	22				
49	32	24	105	75	42	3	7	—	—	—	—	—	—				
64	20	38	122	10	15	18	6	99	1	62	35	—	97				
13	1	1	15	5	12	2	—	39	—	—	—	—	—				
17	5	12	34	12	16	21	1	14	—	—	—	—	—				
46	42	15	103	21	28	18	—	46	—	—	—	—	—				
47	41	—	88	31	30	32	—	62	1	—	3	—	3				
20	3	30	53	27	8	32	—	40	4	115	23	30	168				
53	72	5	130	19	20	31	3	54	1	9	7	—	16				
80	67	6	153	24	48	143	2	193	4	147	35	1	183				
62	57	31	150	51	54	50	14	118	5	578	121	7	706				
106	97	26	229	62	64	81	9	154	1	1	1	—	2				
125	68	83	276	223	107	153	27	287	3	—	4	—	4				
—	—	—	—	3	13	11	—	24	—	—	—	—	—				
149	18	—	167	35	58	7	—	65	7	18	4	—	22				
839	524	271	1,634	604	519	652	89	1,240	28	940	240	43	1,223				
674	434	104	1,212	528	516	550	123	1,189	18	937	209	35	1,181				
488	584	248	1,320	542	455	552	108	1,115	21	844	213	141	1,198				
627	497	200	1,324	584	487	498	111	1,096	18	1,192	238	157	1,587				
580	624	165	1,369	419	404	465	108	977	13	992	156	223	1,371				
396	459	63	918	438	525	585	93	1,203	17	949	196	284	1,429				
474	600	123	1,197	421	433	692	43	1,168	10	834	169	200	1,203				

鐵道附屬地內飼

管 轄 別	山 羊					豚					其 他
	飼 戶 數	牝	+	雄	計	飼 戶 數	牝	牡	雄	計	
本社直轄	1	4	2	1	7	7	13	5	11	34	2
瓦房店地方事務所	2	7	4	—	11	275	257	157	138	552	—
大石橋地方事務所	1	1	3	—	4	65	162	107	133	402	—
營口地方事務所	—	—	—	—	—	25	38	22	6	66	—
鞍山地方事務所	2	2	3	—	5	51	110	41	100	251	—
遼陽地方事務所	3	2	5	—	7	85	140	122	317	579	—
奉天地方事務所	2	2	1	—	3	46	134	216	38	388	—
鐵嶺地方事務所	—	—	—	—	—	91	242	91	724	1,057	—
關原地方事務所	1	1	11	—	12	108	318	282	243	843	—
四平街地方事務所	5	21	49	—	70	39	250	185	—	435	—
公主嶺地方事務所	4	16	3	—	19	148	607	273	217	1,097	—
長春地方事務所	—	—	—	—	—	125	672	236	376	1,284	—
安東地方事務所	7	29	7	—	36	503	563	277	649	1,489	763
本溪湖地方事務所	—	—	—	—	—	27	76	28	—	104	—
撫順炭礦	—	—	—	—	—	572	612	256	1,400	2,268	—
計	28	85	88	1	174	2,167	4,199	2,298	4,552	10,849	765
大正十四年度	26	147	70	—	217	1,360	3,083	1,933	3,073	8,089	9
十三年度	24	172	64	—	236	1,325	2,468	1,417	3,492	7,377	13
十二年度	21	174	74	3	251	1,551	3,799	3,368	3,877	11,044	715
十一年度	23	105	52	1	158	1,036	3,360	2,518	1,330	7,208	5
十年度	20	129	55	1	185	1,003	2,958	2,163	1,421	6,542	8
九年度	45	227	210	—	437	1,068	2,764	2,586	2,968	8,328	6

育家畜及家禽 (其二)

他 家 畜				鷄				其 他 家 禽					
牝	牡	雄	計	飼 戶 數	雌	雄	雄	計	飼 戶 數	雌	雄	雄	計
31	17	—	48	6	90	19	—	109	2	3	2	—	5
—	—	—	—	525	2,039	576	—	2,615	70	167	71	—	238
—	—	—	—	70	632	294	—	926	16	128	26	—	154
—	—	—	—	29	243	73	—	316	10	21	6	—	27
—	—	—	—	136	446	233	—	679	—	—	—	—	—
—	—	—	—	102	470	240	—	710	17	28	12	—	40
—	—	—	—	283	534	239	—	773	8	15	5	—	20
—	—	—	—	118	608	215	—	823	14	21	8	—	29
—	—	—	—	135	892	453	—	1,345	14	41	17	—	58
—	—	—	—	137	436	629	—	1,065	5	6	7	—	13
—	—	—	—	245	1,462	284	—	1,746	74	257	96	—	353
—	—	—	—	140	818	371	—	1,189	25	21	41	—	62
414	612	—	1,026	1,115	2,833	1,095	—	3,928	—	—	—	—	—
—	—	—	—	66	303	57	—	360	1	1	2	—	3
—	—	—	—	285	1,263	168	—	1,431	—	—	—	—	—
445	629	—	1,074	3,392	13,069	4,946	—	18,015	258	709	293	—	1,002
29	19	—	48	2,716	14,117	4,162	—	18,279	304	878	370	—	1,248
161	24	—	185	2,887	16,377	4,138	—	20,515	235	558	256	—	814
360	548	—	908	3,309	18,104	6,721	—	24,825	222	511	324	—	835
172	94	—	266	2,160	12,410	7,473	5	19,888	279	456	403	—	859
72	30	—	102	1,998	11,652	6,231	—	17,883	206	432	309	—	741
88	51	—	139	1,781	11,262	5,509	—	16,771	214	281	264	—	545

(其) 南滿洲鐵道株式會社

路線	站名	距離	時間	備註
奉天	奉天	0		
奉天	南門外	1.5	5分	
奉天	北門外	3.0	10分	
奉天	東門外	4.5	15分	
奉天	西門外	6.0	20分	
奉天	南門外	7.5	25分	
奉天	北門外	9.0	30分	
奉天	東門外	10.5	35分	
奉天	西門外	12.0	40分	
奉天	南門外	13.5	45分	
奉天	北門外	15.0	50分	
奉天	東門外	16.5	55分	
奉天	西門外	18.0	1時	
奉天	南門外	19.5	1時5分	
奉天	北門外	21.0	1時10分	
奉天	東門外	22.5	1時15分	
奉天	西門外	24.0	1時20分	
奉天	南門外	25.5	1時25分	
奉天	北門外	27.0	1時30分	
奉天	東門外	28.5	1時35分	
奉天	西門外	30.0	1時40分	
奉天	南門外	31.5	1時45分	
奉天	北門外	33.0	1時50分	
奉天	東門外	34.5	1時55分	
奉天	西門外	36.0	2時	
奉天	南門外	37.5	2時5分	
奉天	北門外	39.0	2時10分	
奉天	東門外	40.5	2時15分	
奉天	西門外	42.0	2時20分	
奉天	南門外	43.5	2時25分	
奉天	北門外	45.0	2時30分	
奉天	東門外	46.5	2時35分	
奉天	西門外	48.0	2時40分	
奉天	南門外	49.5	2時45分	
奉天	北門外	51.0	2時50分	
奉天	東門外	52.5	2時55分	
奉天	西門外	54.0	3時	
奉天	南門外	55.5	3時5分	
奉天	北門外	57.0	3時10分	
奉天	東門外	58.5	3時15分	
奉天	西門外	60.0	3時20分	
奉天	南門外	61.5	3時25分	
奉天	北門外	63.0	3時30分	
奉天	東門外	64.5	3時35分	
奉天	西門外	66.0	3時40分	
奉天	南門外	67.5	3時45分	
奉天	北門外	69.0	3時50分	
奉天	東門外	70.5	3時55分	
奉天	西門外	72.0	4時	
奉天	南門外	73.5	4時5分	
奉天	北門外	75.0	4時10分	
奉天	東門外	76.5	4時15分	
奉天	西門外	78.0	4時20分	
奉天	南門外	79.5	4時25分	
奉天	北門外	81.0	4時30分	
奉天	東門外	82.5	4時35分	
奉天	西門外	84.0	4時40分	
奉天	南門外	85.5	4時45分	
奉天	北門外	87.0	4時50分	
奉天	東門外	88.5	4時55分	
奉天	西門外	90.0	5時	
奉天	南門外	91.5	5時5分	
奉天	北門外	93.0	5時10分	
奉天	東門外	94.5	5時15分	
奉天	西門外	96.0	5時20分	
奉天	南門外	97.5	5時25分	
奉天	北門外	99.0	5時30分	
奉天	東門外	100.5	5時35分	
奉天	西門外	102.0	5時40分	
奉天	南門外	103.5	5時45分	
奉天	北門外	105.0	5時50分	
奉天	東門外	106.5	5時55分	
奉天	西門外	108.0	6時	
奉天	南門外	109.5	6時5分	
奉天	北門外	111.0	6時10分	
奉天	東門外	112.5	6時15分	
奉天	西門外	114.0	6時20分	
奉天	南門外	115.5	6時25分	
奉天	北門外	117.0	6時30分	
奉天	東門外	118.5	6時35分	
奉天	西門外	120.0	6時40分	
奉天	南門外	121.5	6時45分	
奉天	北門外	123.0	6時50分	
奉天	東門外	124.5	6時55分	
奉天	西門外	126.0	7時	
奉天	南門外	127.5	7時5分	
奉天	北門外	129.0	7時10分	
奉天	東門外	130.5	7時15分	
奉天	西門外	132.0	7時20分	
奉天	南門外	133.5	7時25分	
奉天	北門外	135.0	7時30分	
奉天	東門外	136.5	7時35分	
奉天	西門外	138.0	7時40分	
奉天	南門外	139.5	7時45分	
奉天	北門外	141.0	7時50分	
奉天	東門外	142.5	7時55分	
奉天	西門外	144.0	8時	
奉天	南門外	145.5	8時5分	
奉天	北門外	147.0	8時10分	
奉天	東門外	148.5	8時15分	
奉天	西門外	150.0	8時20分	
奉天	南門外	151.5	8時25分	
奉天	北門外	153.0	8時30分	
奉天	東門外	154.5	8時35分	
奉天	西門外	156.0	8時40分	
奉天	南門外	157.5	8時45分	
奉天	北門外	159.0	8時50分	
奉天	東門外	160.5	8時55分	
奉天	西門外	162.0	9時	
奉天	南門外	163.5	9時5分	
奉天	北門外	165.0	9時10分	
奉天	東門外	166.5	9時15分	
奉天	西門外	168.0	9時20分	
奉天	南門外	169.5	9時25分	
奉天	北門外	171.0	9時30分	
奉天	東門外	172.5	9時35分	
奉天	西門外	174.0	9時40分	
奉天	南門外	175.5	9時45分	
奉天	北門外	177.0	9時50分	
奉天	東門外	178.5	9時55分	
奉天	西門外	180.0	10時	
奉天	南門外	181.5	10時5分	
奉天	北門外	183.0	10時10分	
奉天	東門外	184.5	10時15分	
奉天	西門外	186.0	10時20分	
奉天	南門外	187.5	10時25分	
奉天	北門外	189.0	10時30分	
奉天	東門外	190.5	10時35分	
奉天	西門外	192.0	10時40分	
奉天	南門外	193.5	10時45分	
奉天	北門外	195.0	10時50分	
奉天	東門外	196.5	10時55分	
奉天	西門外	198.0	11時	
奉天	南門外	199.5	11時5分	
奉天	北門外	201.0	11時10分	
奉天	東門外	202.5	11時15分	
奉天	西門外	204.0	11時20分	
奉天	南門外	205.5	11時25分	
奉天	北門外	207.0	11時30分	
奉天	東門外	208.5	11時35分	
奉天	西門外	210.0	11時40分	
奉天	南門外	211.5	11時45分	
奉天	北門外	213.0	11時50分	
奉天	東門外	214.5	11時55分	
奉天	西門外	216.0	12時	
奉天	南門外	217.5	12時5分	
奉天	北門外	219.0	12時10分	
奉天	東門外	220.5	12時15分	
奉天	西門外	222.0	12時20分	
奉天	南門外	223.5	12時25分	
奉天	北門外	225.0	12時30分	
奉天	東門外	226.5	12時35分	
奉天	西門外	228.0	12時40分	
奉天	南門外	229.5	12時45分	
奉天	北門外	231.0	12時50分	
奉天	東門外	232.5	12時55分	
奉天	西門外	234.0	1時	
奉天	南門外	235.5	1時5分	
奉天	北門外	237.0	1時10分	
奉天	東門外	238.5	1時15分	
奉天	西門外	240.0	1時20分	
奉天	南門外	241.5	1時25分	
奉天	北門外	243.0	1時30分	
奉天	東門外	244.5	1時35分	
奉天	西門外	246.0	1時40分	
奉天	南門外	247.5	1時45分	
奉天	北門外	249.0	1時50分	
奉天	東門外	250.5	1時55分	
奉天	西門外	252.0	2時	
奉天	南門外	253.5	2時5分	
奉天	北門外	255.0	2時10分	
奉天	東門外	256.5	2時15分	
奉天	西門外	258.0	2時20分	
奉天	南門外	259.5	2時25分	
奉天	北門外	261.0	2時30分	
奉天	東門外	262.5	2時35分	
奉天	西門外	264.0	2時40分	
奉天	南門外	265.5	2時45分	
奉天	北門外	267.0	2時50分	
奉天	東門外	268.5	2時55分	
奉天	西門外	270.0	3時	
奉天	南門外	271.5	3時5分	
奉天	北門外	273.0	3時10分	
奉天	東門外	274.5	3時15分	
奉天	西門外	276.0	3時20分	
奉天	南門外	277.5	3時25分	
奉天	北門外	279.0	3時30分	
奉天	東門外	280.5	3時35分	
奉天	西門外	282.0	3時40分	
奉天	南門外	283.5	3時45分	
奉天	北門外	285.0	3時50分	
奉天	東門外	286.5	3時55分	
奉天	西門外	288.0	4時	
奉天	南門外	289.5	4時5分	
奉天	北門外	291.0	4時10分	
奉天	東門外	292.5	4時15分	
奉天	西門外	294.0	4時20分	
奉天	南門外	295.5	4時25分	
奉天	北門外	297.0	4時30分	
奉天	東門外	298.5	4時35分	
奉天	西門外	300.0	4時40分	
奉天	南門外	301.5	4時45分	
奉天	北門外	303.0	4時50分	
奉天	東門外	304.5	4時55分	
奉天	西門外	306.0	5時	
奉天	南門外	307.5	5時5分	
奉天	北門外	309.0	5時10分	
奉天	東門外	310.5	5時15分	
奉天	西門外	312.0	5時20分	
奉天	南門外	313.5	5時25分	
奉天	北門外	315.0	5時30分	
奉天	東門外	316.5	5時35分	
奉天	西門外	318.0	5時40分	
奉天	南門外	319.5	5時45分	
奉天	北門外	321.0	5時50分	
奉天	東門外	322.5	5時55分	
奉天	西門外	324.0	6時	
奉天	南門外	325.5	6時5分	
奉天	北門外	327.0	6時10分	
奉天	東門外	328.5	6時15分	
奉天	西門外	330.0	6時20分	
奉天	南門外	331.5	6時25分	
奉天	北門外	333.0	6時30分	
奉天	東門外	334.5	6時35分	
奉天	西門外	336.0	6時40分	
奉天	南門外	337.5	6時45分	
奉天	北門外	339.0	6時50分	
奉天	東門外	340.5	6時55分	
奉天	西門外	342.0	7時	
奉天	南門外	343.5	7時5分	
奉天	北門外	345.0	7時10分	
奉天	東門外	346.5	7時15分	
奉天	西門外	348.0	7時20分	
奉天	南門外	349.5	7時25分	
奉天	北門外	351.0	7時30分	
奉天	東門外	352.5	7時35分	
奉天	西門外	354.0	7時40分	
奉天	南門外	355.5	7時45分	
奉天	北門外	357.0	7時50分	
奉天	東門外	358.5	7時55分	
奉天	西門外	360.0	8時	
奉天	南門外	361.5	8時5分	
奉天	北門外	363.0	8時10分	
奉天	東門外	364.5	8時15分	
奉天	西門外	366.0	8時20分	
奉天	南門外	367.5	8時25分	
奉天	北門外	369.0	8時30分	
奉天	東門外	370.5	8時35分	
奉天	西門外	372.0	8時40分	
奉天	南門外	373.5	8時45分	
奉天	北門外	375.0	8時50分	
奉天	東門外	376.5	8時55分	
奉天	西門外	378.0	9時	
奉天	南門外	379.5	9時5分	
奉天	北門外	381.0	9時10分	
奉天	東門外	382.5	9時15分	
奉天	西門外	384.0	9時20分	
奉天	南門外	385.5	9時25分	
奉天	北門外	387.0	9時30分	
奉天	東門外	388.5	9時35分	
奉天	西門外	390.0	9時40分	
奉天	南門外	391.5	9時45分	
奉天	北門外	393.0	9時50分	
奉天	東門外	394.5	9時55分	
奉天	西門外	396.0	10時	
奉天	南門外	397.5	10時5分	
奉天	北門外	399.0	10時10分	
奉天	東門外	400.5	10時15分	
奉天	西門外	402.0	10時20分	
奉天	南門外	403.5	10時25分	
奉天	北門外	405.0	10時30分	
奉天	東門外	406.5	10時35分	
奉天	西門外	408.0	10時40分	
奉天	南門外	409.5	10時45分	
奉天	北門外	411.0	10時50分	
奉天	東門外	412.5	10時55分	
奉天	西門外	414.0	11時	
奉天	南門外	415.5	11時5分	
奉天	北門外	417.0	11時10分	
奉天	東門外	418.5	11時15分	
奉天	西門外	420.0	11時20分	
奉天	南門外			

中華民國二十二年五月廿五日
中華民國二十二年五月廿三日

南滿洲鐵道株式會社

田島 兼人 田島 兼人

大連市東區第二十二號

田島 兼人 田島 兼人

大連市東區第二十二號

田島 兼人 田島 兼人

南滿洲鐵道株式會社 田島 兼人



