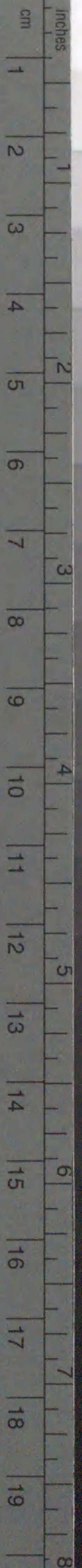


Kodak Gray Scale



© Kodak, 2007 TM: Kodak

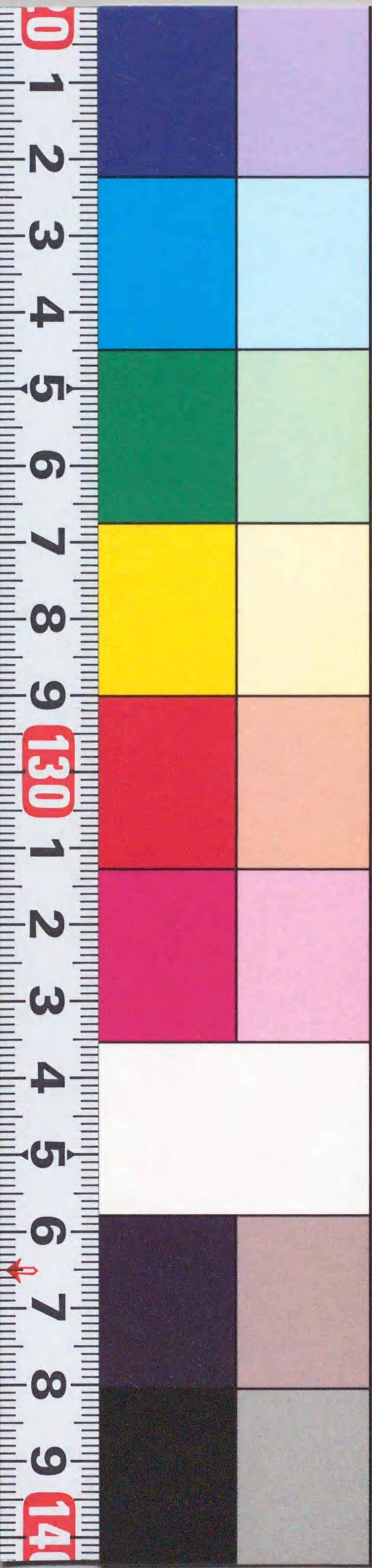
A 1 2 3 4 5 6 M 8 9 10 11 12 13 14 15 B 17 18 19



Kodak Color Control Patches

© Kodak, 2007 TM: Kodak

Blue Cyan Green Yellow Red Magenta White 3/Color Black



914.42  
h  
W

方丈記



914.42h



336179











井中キモヒトトキヤフシクナシサキカウヒウニク  
シク花モアリケルハヒウカリシルモアリカトシク  
キヤキヤキヤ四町カキニツキ又アキシクキヤ  
ニキトナリトヒトニナセリケルヤイヌノウキノ實  
財カスシクモシクニアリヒツクアキケククク  
ノコノノ風ニ礼ルカメシケリク焼クカク吹ク  
モハスキ同シニエスツヒクモクナリトヨムキト  
モノノウツク且シキエス姑ノ地獄ノ業ノ風ナリト  
ヒカカリニツクハトソシキ上ル家ノ損ヒセルノニツ  
ラズモシトリノコラフアヒクダクツクナヒ行橋ノ  
人カスモシラスマノ風ニヒノ方ニウリ上キチキ  
ノ人ノチキキセリシ風ハ子ニラク物トカカレキヤ  
アヒクモアラスモキヒノサトシカトソノウツカヒ  
ヒリシ又治承四年ノ月日此ニキニヤウツリ  
御中ノトツモヒノ外モキナリツキカタハノ京ノ  
大ツキナルハ深淵ノ底ニヤラトサテリニ  
ケルコリノキヤニ四百金満シテコトナル上ツク  
キヤクアラクテモアウキハコレクモ人カスから  
モヒノアウキニキナリニモキナリサヒトカク  
カヒナリキノ帝ノコリハヒ人カスナリキナリ  
モアウキニモキナリモアウキニモキナリ  
サトニウツクラムモサクナリニ且ラカキニモ  
シクナリモアウキノ人ハ一日ナリトトクノウツク  
ウツクモアウキニモキナリモアウキニモキナリ  
トナリウツクノキヤウツクモアウキニモキナリ







つづつハカキリハルニキキ物以サハナサシキ先師リ  
今ニキキツクスケハフニツリキキナリヒノ母ノアリサナ  
昔ニテツラキアヒリ又ハコシ又春春和ノコホカ久シキ  
テリシキ人ニヒリカアヒツキ母年飢渴ニテアサキキ  
中依リキキハ春春及ヒテリノ中ハ秋大凡送水ナト  
ヨカラ又中トモシウキハ中依リキキキキキキキキ  
ナラウフルトナヒアリテ秋秋キキキキキキキキ  
ナシ先ヒヨリキキキキノ民中ハ地ノ大キキカヒシ  
イキキキハ家ツクシキキキキキキキキキキキキ  
ナリキキキキキキキキキキキキキキキキキキ  
これナシキキキキキキキキキキキキキキキキ  
井中カキキキキキキキキキキキキキキキキ  
キキキキキキキキキキキキキキキキキキ  
カタキキキキキキキキキキキキキキキキ  
キキキキキキキキキキキキキキキキキ  
ノキキキキキキキキキキキキキキキキ  
トシカキキキキキキキキキキキキキ  
カトシキキキキキキキキキキキキ  
ナニアキキキキキキキキキキキ  
ナリキキキキキキキキキキキキ  
キキキキキキキキキキキキキ  
キキキキキキキキキキキキ  
キキキキキキキキキキキ  
キキキキキキキキキキ  
キキキキキキキキキ  
キキキキキキキキ  
キキキキキキ  
ハ島車ノキキキ



ハ馬車ノ事ヲカフ道ツキハアヤシキニカケル也  
千カラヤキチク存、文トモシクナリトケハツクムカツク  
ナキ人ハ三ツカチカ家ツクモチチイキニツキ、穴ノ  
カモチチイキ花ア花一日カ命ニツク及トソアヤシ  
キ中ハ新ノ中ニアヤキニヤキツク下所ニツク  
本アヒトシナリケルシクモハルキカツキ切ル寺  
ニツクチ佛ツクスニ堂ノモト、具ツクチナリトキ  
ワリクツケルナリナリ濁世ニモシクアヒツカ  
人守ツキツク見依トアヤシキモシ佛中ナリカ  
中妻ツトツモチツク物ハソノツクモシナリキツク物  
又サキツクチ死又ソノ故ハツカカハツクモシ人ツク  
心ツクモツクヒツクニツクモタルモツクモシツク  
リキナリサシハツクツクアハツクツクモシツクヤ  
サキツクケル又ツクノ今ツクモツクモシツクヤ  
子ノナリツクツクツクツクツクツクツクツクツク  
曉ハトツクツクツクツクツクツクツクツクツク  
ソノカウノニエルトツクツクツクツクツクツクツク  
ルツクツクツクツクツクツクツクツクツクツクツク  
カツクツクツクツクツクツクツクツクツクツクツク  
極ツクツクツクツクツクツクツクツクツクツクツク  
四ツクニ千三百アツクツクツクツクツクツクツク  
物ツクツクツクツクツクツクツクツクツクツクツク  
チツクツクツクツクツクツクツクツクツクツクツク  
中宗法ノ海住ノ時長夜ノツクツクツクツクツク  
リケリトツクツクツクツクツクツクツクツクツク  
ツクツクツクツクツクツクツクツクツクツクツク  
ツクツクツクツクツクツクツクツクツクツクツク  
ツクツクツクツクツクツクツクツクツクツクツク  
ツクツクツクツクツクツクツクツクツクツクツク



































大福光寺本 方丈記 解説

この本は京都府丹波國船井郡高原村大福光寺に藏するものにして最近の發見にかかる。

原本は卷子にして一卷なり。紙質は白色斐紙にして紙幅は縦九寸四分首の一紙は横一尺二寸五分末の一紙は横九寸七分、その他は横一尺五寸五分にして總計十一枚あり。表紙は縹色厚手の烏子紙にして幅六寸三分あり、絹の細き打紐をつく。題簽は白色の斐紙に「方丈記」と記せり、これ等はすべて當初のままと見ゆ。題簽の下に「鴨長明御自筆」と後人の記入あり。原本の末に別に白楮紙を繼ぎ、これに「親快」の名を以てこの本が長明自筆のものなる由を記せること複製本に見る所の如し。親快は當時の醍醐寺の僧なれど、この奥書は果して親快の自署なりや疑ふべきなり。

原本にはすべて欄界を施さず完備の全紙につきていへば、一枚廿八行乃至三十六行にして行書片假名交りに書けり。

本書は書體を以て按ずるに鎌倉時代中期を下らざるものなるべくして「ツ」「マ」「キ」「ホ」「ワ」等に古體の假名を用ゐたるなど、文字上の研究資料としても價値存す。

本書には所々に誤脱あり。ことに複製本の第四張第七行の「所ノアリサマヲミルニ」と「南海海チカクテ」との間には約一行の脱文あるに似たり。これらを以て長明自筆の原本とは見るを得ざるものと思はるれども、現今世に知られたる方丈記としてはこの本を以て最も古しとすべく、著者の年代を距ることもさほど遠からぬものなるを思ふときは本書は頗る貴重すべきものなりとす。

從來方丈記といへば、本書の如き文章なるものをさしたりしが、現今流布の板本は末に「月影は云々」の源光廣の和歌を加へてあるを以て、近來これを後人の加筆と認めずして直ちに全文を後人の僞作とせむとする説を生じたるが如し。されど、この本には現にその歌なく、又家藏の室町時代末期頃の寫本は片假名本なるが、これも本書と同じ系統の本にして末に歌なし。又前田侯爵家に藏せらるる室町時代中期頃と見ゆる平假名書の方丈記あり。これも本書と同じ系統の文なるが、これは末に上述の和歌なく二枚許の白紙をおきて後に空也和讃の一節を記せり。これを以て見るに方丈記を熟讀したる人が、おのづから無常を觀じたる餘りに上の如き和歌和讃を記入せるものなるべきこと明かなりとす。

要するに、本書が鴨長明自筆の原本にあらざるはいふまでもなけれど、本書の文の如き方丈記が、既に著者を距ること遠からざる時代に存したりといふことは認めざるべからず。今複製するにあたりて如上の言をなす。これ以上の研究は別に言を立てざるべからず。

大正十四年三月十五日

山田 孝 雄識





大正十四年十一月廿五日印刷(非賣品)  
大正十四年十一月廿八日發行  
東京市下谷區上野公園東園  
發行兼印刷者 古典保存會  
右代表者 七條 愷  
東京市神田區花房町四番地(秋葉原驛前)  
印刷所 金屬版印刷所  
東京市神田區花房町四番地(秋葉原驛前)  
發行所 古典保存會事務所  
振替口座東京四四九四八番







方丈記

914.42

h



00336179



