

下駄類

傘品々

松本市真町

合 小林榮重

海產問屋

松本市本町四丁目

合 吉澤喜七

電信號碼(七)〇及(十)〇  
電話 六八番

海產物問屋

松本市西五丁目

海產物株式會社

中央東線明科驛

旅 舍  
明科館

は各位の風に熟知せらるゝ所に御座候  
向一層御引立御休泊の榮を賜り度伏し  
て奉懇願候

地は松本平の咽喉に位し家は明科驛の  
正面に當り秋蠶種製造地の往復及び汽  
車御乗降に便利此の上もなく加ふるに  
建築の宏壯客室の完備待遇の親切なる

池田大町穂高方  
馬車人車御  
便宜に旋可  
御は候仕

海産問屋

松本市木町四丁目

吉澤喜七

電信掛號(キマ)又は(キヤ)  
電話掛 六八番

海産物問屋

松本市西五丁目

海産物株式會社

○倉庫業  
中央東線明科驛前  
内國通運株式會社取引店

○明信陽倉庫株式會社  
振替貯金口座 八六九番

○運送取扱業

○運送貨物は極めて迅速に尤も慎重に取扱  
申候  
○各種專業保險會社の代理を兼營致し居り  
隨時運送保險契約致し候

○内外科 ○眼科  
○産科 ○婦人科

(殊に助産術は隨時應需)

東筑摩郡洗馬村太田

弘生堂療院

同郡朝日村西洗馬

同出張所

院主 醫學得業士 塚原千津馬

苗木販賣

◎落葉松。杉。扁柏

◎ヤシヤ(名ハゲシバリ)

◎桑苗。其他赤松。栗

右は從來専ら斯業に従事候處今一回一層擴張大勉  
強を以て販賣仕候間多少に拘らず御購求被下度  
候也  
但農會又は共同購入若くは團體向へは特に割引  
の御相談に應すべく詳細は御通知次第迅速に御  
通信可致候

信濃國東筑摩郡波多村

中野傳壽

苗木販賣部

來訪案内

松本停車場より降車、縣道野  
麥街道に沿ひ西南凡三里弱此  
間馬車人車の便あり

肥料販賣

●攝津製油會社完全桑肥料  
●過燐酸肥料 ●海産肥料  
●大豆 ●大豆粕  
●印度骨粉 ●鈴鹿肥料  
●東京肥料合資會社完全肥料  
●米穀 ●東筑摩郡島内村  
●肥料 ●大久保佐一郎  
●精米 ●商

◎石油。食鹽

◎水油。香油。煉油

其他雜貨各種

信州松本市新橋

川船兵一

一銘酒 美吉野

品質醇良 價格低廉

東筑摩郡島立村振寶珠

釀造元 吉野屋酒造舖

### 營業科目

- 羊印完全肥料各種製造販賣
- 其他内外各種肥料類
- 器械精米製造販賣
- 食鹽石油砂糖和洋織物
- 海陸物産綿絲紙類荒物卸小賣

現貨其便宜御需に可應候

全油屋號

内川十次郎

電話ウチ又はウ

口座番號振替貯金貳八貳四番

本店 東筑摩郡東川手村  
明科停車場を距地へ五丁

出張所、松本市本町貳丁目

出張所 北安曇郡大町

### 營業課目

當鹽尻驛へ到着ノ貨物ハ多少ニ拘ラズ御差向ケ被成下度候渾テ御遺憾無之様迅速機敏ニ取扱可致候

貨物運送 貨物運送  
 運送保取 運送保取  
 前送金取 前送金取  
 貨物代立 貨物代立

中央東線鹽尻停車場前

通 内國通運株式會社取引店  
 通 明治運送株式會社取引店

店主 高砂豊一

電話番號 〇〇〇

# 御旅所 休憩所

中央東線鹽尻停車場前

## 全柵屋旅館

弊館は中仙道木曾路の咽喉たる鹽尻驛前に在り、汽車御乗降の際は特に御便宜に有之候。當地御通行の節は御休泊の榮を賜り度奉願上候。

内科外科  
診療酒井醫院  
其他一般

東筑摩郡鹽尻村

便宜多賣

醬油味噌酢

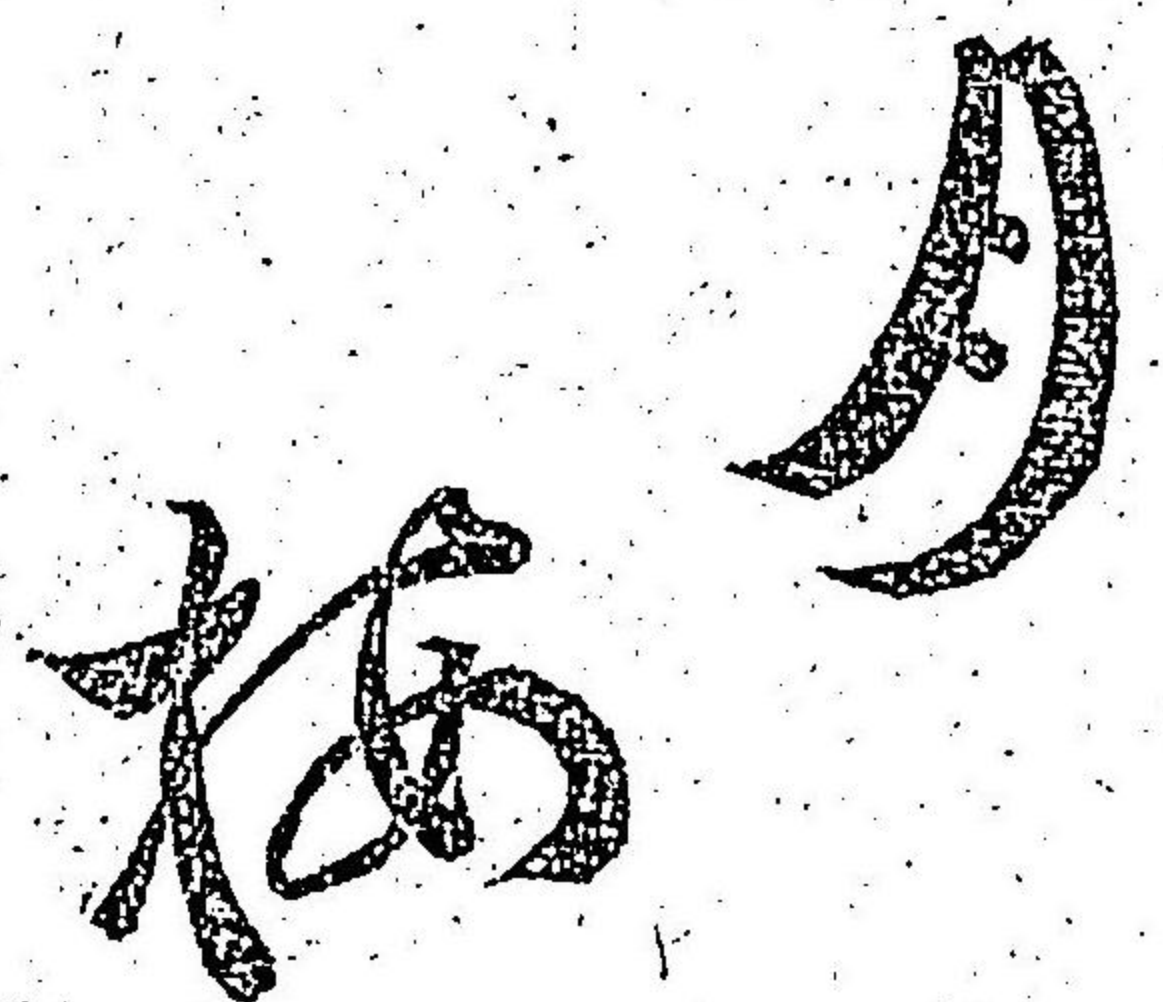
舎印醬油釀造元

信濃實業合資會社

(鹽尻驛)

誠實薄利

醇良銘酒



東筑摩郡洗馬村

葛原 林

原釀造部

私設園藝試驗場 八幡原農園

販賣品目(苗木種子食用雞豚種卵豚兒及農產物)

(詳細は往復端書にて御照會を乞ふ)

- ▲全國廣袤九町歩餘
- 信州に適すべき園藝を網羅研究せるは當園也
- 信州に園藝業の勃興を極力鼓吹せるは當園也

營業科目(果樹菜蔬花卉栽培養鷄養豚養蜂養兔)

(午前九時より午後四時迄縦覽隨意)

- 信州に卒先して園藝農場を開設せしは當園也
- 信州は園藝の最適地なりと道破せしは當園也
- ▲明治三十七年開園

信濃國東筑摩郡廣丘村

(村井停車場より西數丁)

醇良銘酒廣告

改良

龜の井  
田毎

釀造元

東筑摩郡北村(本陣)

青柳八郎

○當會社の葡萄園は日本に於ける西洋種大栽培の元祖なり

○當會社の葡萄園は廣袤七萬餘坪日本三大葡萄園の一なり

桔梗ヶ原葡萄園

信濃國東筑摩郡  
鹽尻村鹽尻停車場より北へ五丁

信濃殖産株式會社

附屬公園嬉興苑

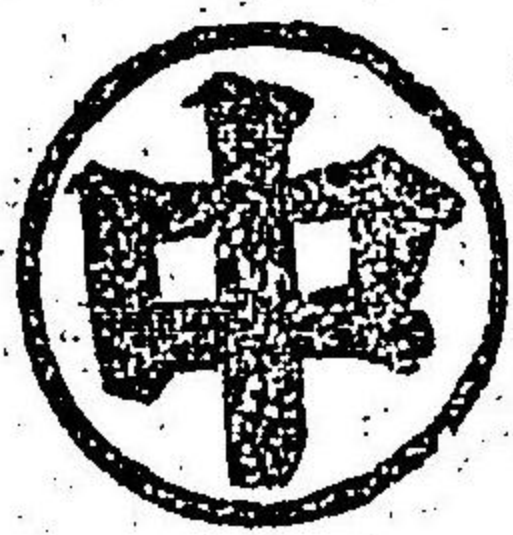
販賣品目 葡萄苗桑苗各種葡萄酒果實罐詰生食果實類

○當會社釀造の葡萄酒は純良無比にして滋養の好飲料なり

○當會社の葡萄園及び附屬公園嬉興苑は遊樂の好天地なり

# 尖東倭組

長野縣東筑摩郡本城村



印

# 中林製絲場

電 畧 (ナカ)

中央東線明科  
大丁商店 小山五郎作

振替貯金口座三三四四  
電信界號(コ又はコ五)

## 營業科目

寶田石油會社石油特約販賣  
國油共同販賣所油槽荷作所  
橫濱肥料製造株式會社特約  
海產肥料並に各種製造肥料  
海產物並に外國產肥料各種  
雜穀水車精米内外食鹽各種

當店販賣振に付ては最も責任を重じ誠實を本旨と致居候に付倍茲御買上希望仕置候也



銀行一般業務取扱

當行の取扱は確實懇切なり

# 株式會社 坂北銀行

當行の取扱は簡易敏速なり

東筑摩郡坂北村

## 純良 銘酒

東正宗 玉泉  
富士泉 花泉  
花の井

信濃國東筑摩郡坂北村



### 坂北酒造合資會社

支店

松本市横町  
更級郡大岡村字足の尻

吳服太物荒物  
肥料魚類雜貨  
日用品一式

東筑摩郡坂北村字長田



紙屋久一郎

(電器カミヤ)

嶺新流行  
洋物一式  
勉強之親玉  
岩根洋物店  
松本市伊勢町

營業種目

- 切麥藁輸出業
- 麥藁眞田製造
- 麥藁帽子製造
- 下駄鼻緒製造
- 御國旗類製造
- 軍人歡迎壯行旗製造

右麥藁眞田は明治十九年度横濱商館新五十番二十八番四十三番等へ賣込開始二十一年度物産品評會より五回の賞品及賞状を受領し誠意熱心に各品勉強販賣仕候間御用命被仰付度候也

松本市幅上町

參 小野澤治三郎

信濃松本市國府町(停車場前)

海外内國諸肥料販賣

小松傳語商店肥料部

電話 四三番

信濃東筑摩郡里山邊村

信陽正宗醸造元

小松傳語商店酒造部

小

### 小松傳語商店

電話 又ハ(五七) 振替貯金口座七一九二

信濃松本市綠町

清酒販賣所

小松屋酒造部支店

信濃松本市綠町

無砂白米。卸小賣

小松屋電氣精米所

松本市本町一丁目

### 水琴堂書店

電話 一五二番

松本伊勢町

### 株式會社 信濃商業銀行

電話 三〇番

產物足袋製造販賣

松本市本町一丁目

宮坂 彌七

足袋製造卸小賣

松本市六九通り

大丸屋 永井 善平

會 席  
御 料 理

○四季折々の御料理原料は精々吟味仕り御得意様の御意に叶ひ候やう調理致すべく候  
○即席御料理の御手輕なるは勿論會席御料理は特に無類の勉強仕るべく多数御集會便宜御貸席仕候

松本市  
大柳町

松本館

電話 二四番  
電話 一六〇番

○仕出しは多少に拘らず御好に從ひ調理致し候  
○毎日早朝より御入浴相成り候やう設備致しあり候  
○花時に於ける弊館の櫻花は市内名所の一として算へらるゝ所に御座候

和漢洋藥。賣藥

醫療器械。染料

香料。化粧品其他

一般藥種商販賣品は總て誠實を旨とし御愛顧に背かざる様勉強仕り候

信濃松本市

龍騰園本舖

増田政十

屋號 (いづや)

名物新橋飴

一滋養太白飴

◎板飴◎おこし飴

◎水飴各種

信濃松本新橋

宮田屋才十

○素麵。角饅飴

○島田角麵 卸小賣

信陽松本新橋

三好屋傳吉

吳服太物類 卸小賣  
洋物雜貨類 大勉強

松本市六九通

松澤本店

松本市和泉町横町

松澤支店

(舌久十號)

可 可

○美術染物廣告

南信五郡聯合品評會



會賞 壹拜 等受

各位益々御清榮之條奉賀候現弊  
店儀多年染色業に従事致し居り  
候處御得成様の御引立を蒙り日  
に増し盛大に趣き候段奉鳴謝候  
就ては一層業務の擴張と共に染  
色堅牢鮮明に且つ期日を違へぬ  
様御用達致す可く候間多  
少にかまはらず御注文御  
用命被下度候猶店員青木  
林作青木久市宮澤佐一の  
参名御當地方面へ出張致  
居候間御懸念なく御注文  
御願申度候遠方の御注文  
は御一報次第参上可仕候  
松本小池町中丁より入口東側  
大和屋 青木元一  
染物店  
南信五郡聯合品評會二回壹等賞  
授受の名譽を得候間技術の實効  
御ためしを乞ふ

○内外石油

○正種油

○硝子器

日光鷹印石油發賣元

信州松本市伊勢町

中田石油店

電話 四四番

# 全乳日々配達

御注文次第最良牛乳最も迅速に配達仕候

## 牛乳切手

寒暑御見舞  
御進物最適

右牛乳切手は四方諸家の御便利を計り永年販賣致し來り候  
處今回は特に大割引販賣仕り候間御用命被仰付度願上候

東筑摩郡松本村字並柳

### 鹽の崎第一牛乳搾取部

松本市南深志源地

### 鹽の崎第二牛乳搾取部

⑧ 醬油は

品質最上

⑧ 醬油は

多醸多賣

⑧ 醬油は

實際格安

# 醬油

精 酢 味 噌

釀 造 元

松本市本町五丁目

## 丸八醬油店

店主渡邊定次

運送業

松本中牛馬會社

運送店

(松本停車場前)  
電話(四六番)

物産 眞綿

製造販賣

松本市東町通り

田中清作

電話(一九番)

運送業

松本停車場前

帝國中牛馬會社

松本支店

電話(一二五番)

萬染物

松本市下横田渡町

鈴木由太郎

錦主 太田濱三郎

骨董類より佛壇佛具建具燈指物類及び  
金物塗物唐木細工諸器具其他日用勝手道具  
に至る迄世帯道具は一式何でも有升  
賣買迄不問隨意御覽を乞ふ

松本市新町舊北門座

太田陳列所

新古諸道具類陳列賣買

懸直也才

松本市今町 富吉屋支店  
漆器小自木

信州木會 奈良井 富吉屋本店  
穀類小自木

誠實勉強

吳服太物商  
洋織物



井上吳服店

信濃松本市六九町

電話(二一七番)  
電信(一七番)

一種油  
白絞油

右大勉強卸小賣共精々廉價に  
販賣仕候間多少に拘らず御購  
求被下度候

信州松本市白坂

平岡長三商店

○和洋御菓子

○食麩麵

○ユカリ

○特製かすていら

右大勉強製造販賣仕り候間多少に拘  
らず御用被仰付度奉願上候也

松本市六九通り

食パン製造元 柳林堂

一 羹紅梅松の雪

一 蕎麥糖濱千鳥

一 葡萄飴初霜

松本市本町二丁目

菓子舗 磯村 本店

電話 一三二一番

○西洋食器類販賣

○西洋食料品販賣

一 和洋菓子各種製造

一 壘詰罐詰種々

松本市東門

磯村 横田 熊造

○向側に菓樂店あり隨意御立寄を乞ふ



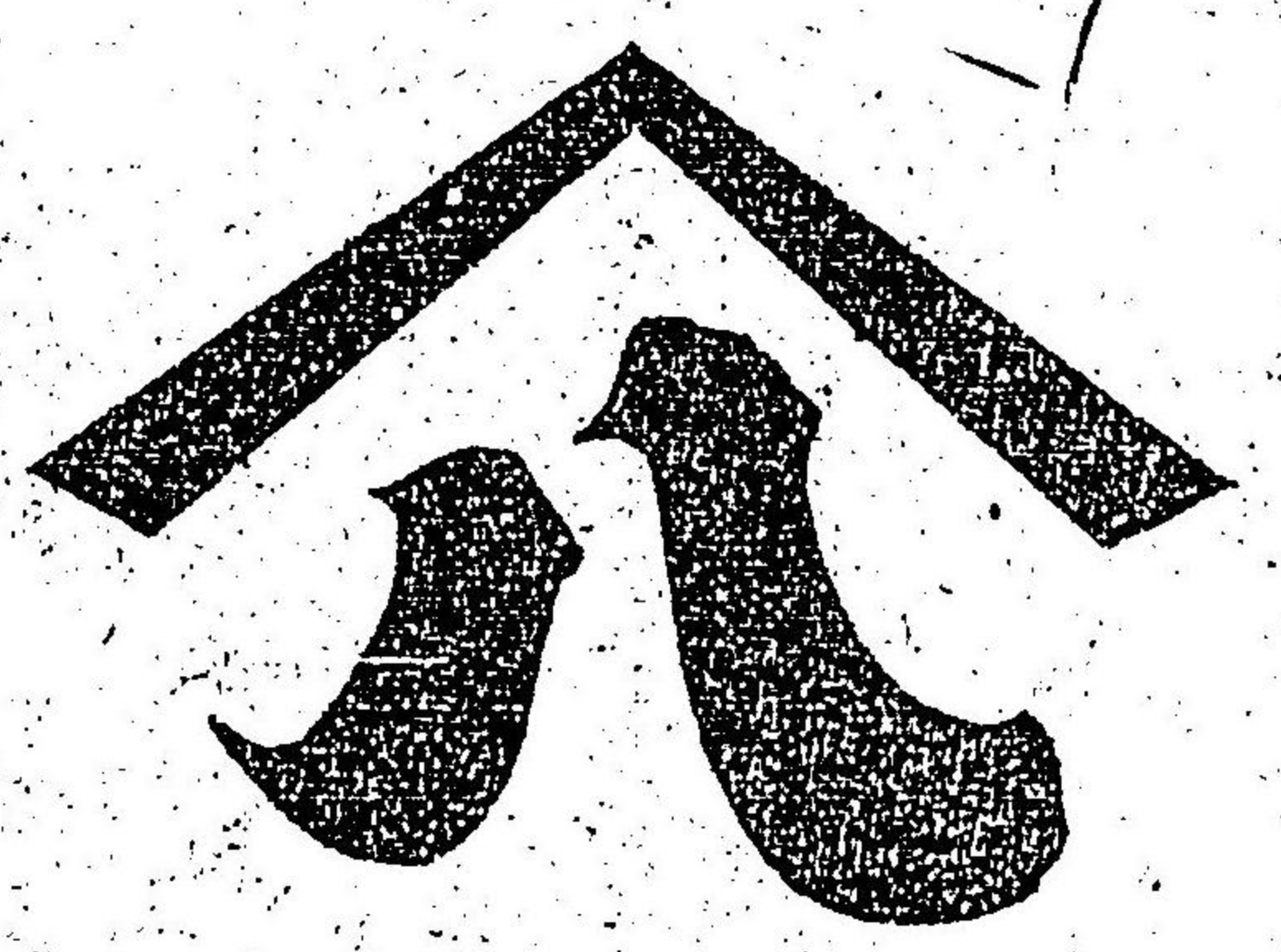
吳服太物洋織物  
 京都御染物  
 早速入念御取次可仕候  
 三  
 松本市本町二丁目  
 三伊吳服店

諸國御茶所

松本市本町二丁目

金 笹屋金一郎

勉強  
 格正  
 低直  
 廉



品質  
 味佳  
 優良  
 等

最上醬油

釀造元

味噌精酢食鹽

釀造元

當店釀造醬油の儀年々増石  
 致し居り候にも不拘尚ほ缺  
 乏を來し候段全く御愛顧の  
 賜ミ厚く御禮申上候  
 今年は特に原料に注意し釀  
 造に改良を加へ石數を多大  
 に増加し一層勉強可致候間  
 何卒倍舊の御引立を蒙り度  
 願上候

松本市本町二丁目

松本市幅上

武居商店



●御祝儀其他御進物には體

裁優美高尚なる箱入あり

松本市伊勢町二丁目

眞綿まわた製造

石井祐助しまゆう

郵便振替 第九七六九番  
貯金口座 電話 二二二二番

●御内づかひ用にはひきの  
強き經濟的實用向あり

西條石炭  
商標紫工印

採掘販賣業

中央東線西條驛

分 遠藤炭山鑛務所

電信昇符(エン)

主任 加藤 廣之輔



●御祝儀其他御進物には體

裁優美高尚なる箱入あり

松本市伊勢町二丁目

真綿まわた製造

石井祐助しまゆう

郵便振替 貯金口座 第九七六九番  
電話 二二二番

●御内づかひ用にはひきの  
強き經濟的實用向あり

西條石炭  
商標紫工印

採掘販賣業

中央東線西條驛

分 遠藤炭山鑛務所

電信符号(エン)

主任 加藤 廣之輔

# 御旅館

○本館は新築工事落成に共に器具  
具等を新調し其他一切の設備悉く  
完成仕り候

中央東線信濃明科驛

## 竹香館 柳屋

○本館の御膳は總て衛生的注意を怠  
らさず御待遇亦極めて懇切を主と致  
し候間御投宿の榮を賜り度候



中央東線麻績停車場前

内國通運株式會社取引店

白孫支店

主任 白井七左衛門

# 鐵道貨物取扱業

明治運送株式會社取引店  
東京保稅庫株式會社取引店



會資 本城運送店

(中央東線西條驛前)

# 山本館

長野縣東筑摩郡本城村

## 本屋製糸場

山本良平

電器(ヤマリ)又は(ヤマ)

西條石炭

商標印

## 採掘販賣業

中央東線西條驛

福竹屋 岩本淳造

長野縣東筑摩郡本城村

# 中製絲場

宮澤良一郎

# 余東倭組

長野縣東筑摩郡本城村

# 山

印

# 山崎製衣場絲

# 山崎益壽

電器(ヤマ)

久東倭組

長野縣東筑摩郡本城村

山登屋製絲場

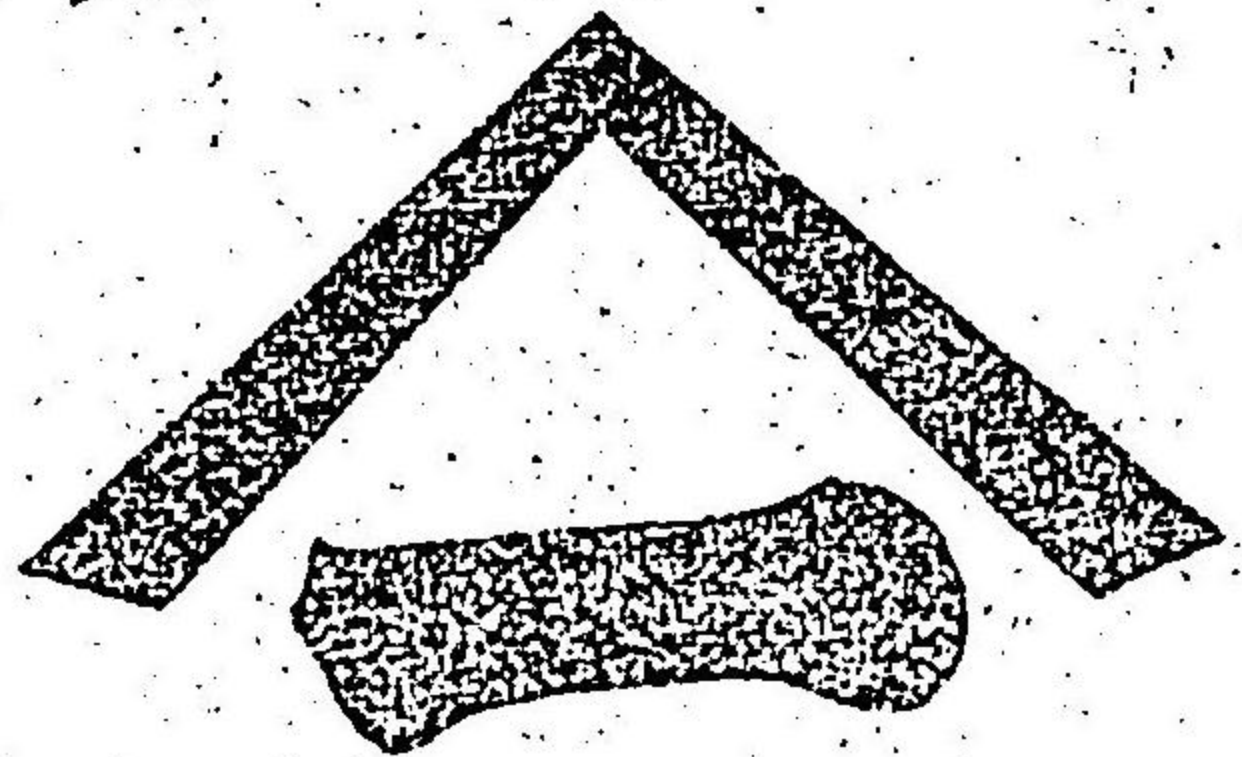
山本嘉十郎

電畧(ヤマト)

◎最上醬油●櫻印●梅印●上白印三種

最上醬油 釀

純良味噌 元造



信七 州貴溜 北村 安字 曇鵜屋 郡山

勝野市司

◎本店擴張と共に卸小賣共大勉強仕候



鰻 鯉 御料理

空 や 豆腐

田千代天ぶら

御膳生そば

信州池田町

楓月亭

# 清酒醸造業

長野縣北安曇郡常盤村

## 清水美壽造

### 清酒

北安曇郡常盤村

池田醸造合會社

同 郡池田町

### 醤油

池田醸造合會社支店

肥料製造  
水車精米 販賣

北安曇郡池田町

中山慶司



木炭問屋  
一上等白炭 各種  
改良櫻炭

卸大販賣

右從來専心斯業に従事致居候處日に月に隆盛に  
相向候段深奉鳴謝候向一層の大奮發を以て本支  
店共大勉強誠實を旨とし卸小賣共特別廉價に販  
賣且つ迅速配達可仕候間倍舊の御用命伏て希願  
候也

北安大町木炭問屋

松葉屋號



栗林三代吉

松本市御徒土町

薪炭大販賣所

大澤 鍊市

特約代理店

御旅館

北安曇郡池田町

吉野屋 市川文八

從來各位の御引立を蒙り候  
處今般一層奮勵萬事御叮嚀  
を旨とし御取扱ひ申候間倍  
舊の御愛顧御投宿の程幾重  
にも奉願上候

銘酒菊川

右吟醸卸小賣共精々勉強仕候  
間倍舊の御引立願上候

信濃國北安曇郡池田町

醸造元

大角屋醸造舖

# 銘酒玉川

長野縣北安曇郡池田町

醸造元 浅原酒造場

同縣松本市本町三丁目

浅原酒造支店

養蠶道具一式販賣

◎本場秋蠶種製造専門

一種類は左記の通り一種専門として長萬平は古來より世間  
に膾炙せられ其名高し

秋蠶長萬平

生駒屋

製造期

七月二十日頃より

順次八月五日まで

一掃立豫定は六月六日より十二日迄

一生駒屋は此附近の秋蠶元祖なり



株式會社 安 曇 銀行

- 一 明治貳拾陸年創立
- 一 資本金貳拾七萬圓
- 一 諸積立金五萬參千圓
- 信濃池田町
- 一 定期當座預り金貸付割引
- 一 爲替荷爲替代金取立等
- 銀行一般ノ業務迅速御
- 便宜ニ取扱可申候

資本貳拾貳萬圓



營業科目

銀行部 銀行一般ノ業務  
商業部 貨物運送取扱業  
倉庫 商品委託賣買業

信濃池田町

株式會社 池田商業銀行

電話號碼(〇一ケ) 又は(一ケ)

同行商業部

同行七貴支店

明科停車場向

○特許輕便蠶種蛾袋

○專賣特許出願中 蠶種郵送改良箱

右改良郵送箱は取扱上最も輕便にして且つ蠶種を安全に保護し得るこゝ到底在來の物と日を同ふして語る可らざるの特長なり特に代價の低廉なる竹合利に均し

長野縣南安曇郡明盛村字中萱

秋蠶種發明元祖 旭館 小松浦一

電話(コウ)

弊家の祖先は二化性蠶種の製造に苦心し慶應年間遂に完全なる製造法を發明して世に公にせり松本平の秋蠶種は實に弊家其始祖たり不肖は祖先の志業を繼ぎ斯業の發達改良に全幅の力を濺ぎつゝあるは既に世人の識認する所なり

○秋蠶種々類 日本錦 國富。絲錦 ○掃立豫定 一號六月七日より十日迄 二號六月二十日頃

○發蛾豫定 七月二十日頃より八月十五日頃迄順次

資本金貳拾萬圓

營業科目

銀行部 銀行一般ノ業務  
商業部 貨物運送取扱業  
倉庫業 商品委託賣買業

信濃池田町

株式會社 池田商業銀行

電話號碼(〇一七) 又は(〇一七)



同行商業部

同行七貴支店

明科停車場向

○特許輕便蠶種蛾袋

○出願中 蠶種郵送改良箱

右改良郵送箱は取扱上最も輕便にして且つ蠶種を安全に保護し得ることに到底在來の物より日をおふして語る可らざるの特長なり特に代價の低廉なる竹合利に均し

長野縣南安曇郡明盛村字中堂

秋蠶種 發明元祖 旭館 小松浦一

電話號碼(〇一七)

弊家の祖先は二化性蠶種の製造に苦心し屢年間遂に完全なる製造法を發明して世に公にせり松本平の秋蠶種は實に弊家其始祖たり不肖は祖先の志業を繼ぎ斯業の發達改良に全幅の力を騰きつゝあるは既に世人の識認する所なり

○秋蠶種々類 日本錦 國産・絲錦 ○掃立豫定 一號六月七日より十日迄 二號六月二十日頃

○發蛾豫定 七月二十日頃より八月十五日頃迄順次

# 蠶種製造業

長野縣東筑摩郡本郷村

三盛館 酒井喜代一郎

## 秋蠶種製造販賣

長野縣東筑摩郡片丘村字南内川

横山館 横山艶次郎

注意事項

●創 業 慶應二年

●同業役儀 蠶種同業組合代議員

●平年製造高 五分附五百枚

●重なる販路 千葉縣、埼玉縣及び本縣内北部

各地並に小縣郡

●種類 白龍、中草、白飛白

●平年發蛾豫定

一號八月一日頃より 二號同六七日頃より

●本館の位置 中央東線村井驛より東方廿丁

●爲替振込局 松本、村井の兩郵便局

## 秋蠶種

製造 販賣

東筑摩郡本郷村横田

保刈祐次

### 蠶種販賣廣告

一春蠶種 一夏蠶種

一秋蠶種 一風穴種

右各種販賣候間時期に應じて御注文被下度候也

長野縣東筑摩郡笹賀村

扶桑館 沓掛 民吾

## 明進館風穴案内

### 位置

我が風穴は長野縣南安曇郡安曇村字明ヶ平に在り  
 稻核橋手前島々稻核兩區の中央に位  
 し稻核風穴の第一關門たり

### 貯藏

貯藏料製糸用平附  
 百枚迄一枚に付二錢五厘

### 規程

同原種用  
 五十枚迄一枚に付二錢  
 右以上割引あり其他宛理料は一枚に  
 付五錢とす

### 蠶種

申込は毎月三月廿日限ミ  
 し出穴は九月卅日迄  
 貯藏の依頼に應ず

### 貯藏期間

二月一日より  
 九月卅日まで

長野縣南安曇郡安曇村字明ヶ平  
 明進館主 **有馬周次郎**

## 秋蠶種

南安曇郡東穂高村  
**龍養館 望月 穂一**  
 電話(モチホ)

### 種類 白龍專門

製造 一號七月廿七日頃より  
 二號八月二三日頃より

右の如く製造販賣仕り候間  
 飼育御望の向は實地御熟覽  
 の上多少共御注文被下度尙  
 多數御購入の向には相當の  
 割引可仕候間御照會相成度  
 候

## 上高地温泉泉

- 上高地温泉場は島々驛より五里半
- 風光明媚山水秀麗なる別天地なり
- 病痾療養の適地にして亦絶好の避暑地也

信州南安曇郡安曇村字上高地

### 上高地温泉株式會社

- 上高地への道路は改修の功全く成り婦女  
 老幼も雖も歩行容易なり
- 宿料は一日卅錢以上七十錢以内にて貴意  
 に應じ別に御便宜の爲め自炊室の設備あり

# 秋蠶種

**種類** 絲綿。日本種。國産。長白綿。千代鶴  
**製造** 一號七月廿六七日頃。二號八月十日頃より順次

長野縣南安曇郡明盛村字中堂

小松館 小松平三郎

電信 畧符(コ マ ヅ)  
 振替貯金口座(六八二二番)

**風穴種** 澤山貯藏有之御注文次第  
 出穴御需に應ずべく候

## 信濃 白骨温泉 名湯

**位置** 乗鞍岳の東方十石山の南麓松本驛より十三里土地高燥眺望佳絶水亦清くして避暑の仙郷也炭酸泉にして其他の各成分を含有す  
**泉質** 胃病脚氣リウマチス婦人諸病膿病皮膚病疝痛貧血諸病に特効あり  
**効用** は最も低廉にして誠實を旨とす

### 温泉旅館

南安曇郡安曇村白骨  
 湯本齋藤  
 新宅齋藤

## 湯之氣鑛泉

萬花園御案内

(鹽尻停車場より北へ十數丁)

本鑛泉は左記の諸病に奇効ある事醫師の證明する所也

- 慢性腸胃病 ●貧血諸症
- しようち ●癩病 ●細氣
- 神經諸病 ●子宮血の道
- 慢性生殖器病 ●火傷 ●切傷
- 重病後の快復期 ●皮膚病一切

東筑摩郡廣丘村桔梗ヶ原中央  
 萬花園 湯之氣鑛泉場

# 種蠶

## ●秋蠶種 (種類大和錦)

數十年の経験と學理を應用し安産蠶種の特長を  
採り陶質の善良なるを他に類なし飼育は容易に  
結果の良好なるは世間既に定評あり故に年々需用の十二分の三以上供給する  
能はず然れ共本館は斷じて多額の製造をなさず飼育御望の方は早く御注文之  
れなきに於ては賣切の恐れあり一日も早く申込あわれ

## ●晚秋蠶種 ●風穴種 ●春蠶種

右何れも精良なる種類を撰み販賣す(詳細は御申越次第回答す)

長野縣南安堂郡 南穂高村字細萱 殖産館 飯沼善十

●爲換振込は信濃豊科局にて受取人は館主飯沼善十宛の事

## ●種類

黄金○島之内○市兵衛○赤木○實生魯桑○市平青軸一名群馬早苗  
○白鳳返し○十文字○相模早苗○田子早苗○九紋龍○信濃大葉一  
名小牧

桑苗代出しは本館一手販賣にして全國及朝鮮滿洲地各官衙農會より陸續注文あり  
年々の賣高多額なること許多の禮狀之れを證す

●郵券廿錢 送付あれば十種を送付す可し

# 苗桑

## 精撰秋蠶種

東筑摩郡島立村字堀米

旭松堂 吉澤 勘藏

種類 世界一。白龍。更紗

製造 七月廿四五日頃より順次

●松本停車場より西方拾八

丁程にて本館に達す

## 秋蠶種製造案内

○種類 白龍。白飛白

○製造期 一號 七月廿七日より順次  
二號 八月三日より順次  
三號 八月十五日より順次

○爲換振込 信濃村井局

▲村井停車場より東南約二十町

信州東筑摩郡善村五百二十五番地

大慶館 青木慶十郎

●本館蠶種の精良なるは世既に定評あり資地御  
視察の上御注文下され度候

●右の外風穴種も御注文に應じ候



# 秋蠶種

名稱 日本錦、中巢、大草  
發蛾 七月廿五日頃より  
八月四日頃まで 順次

信州南安登郡

有明館 曾根原數太郎

有明村新屋

三號口名稱 日本錦、國富

八月八九日頃より八月十五日頃迄製造

●右の通り製造致候間實地御視察の上御注文被下度候

# 三大大種家

秋蠶種  
風穴種  
製造

種類 日本錦、長白龍  
其他各種

原種の飼育 開放清涼育

製造期 自七月二十日  
至八月二十日

南安曇郡高家村字飯田

大正館

竹内文一

電器(タケ)

蠶王館

竹内榮三郎

電器(タケ)

大壽館

竹内力吉

電器(タケ)

# 秋蠶種

○秋蠶種々類大和錦 ○製造期自七月中旬  
 ○夏蠶種製造販賣

信州南安曇郡南穂高村字細萱

## 本光館 飯沼甚藏

電話製種(ホ) 振替口座第九九六八番

●位置 田澤停車場より西へ約三十丁、松本市より三里豊科町より  
 七丁明科停車場より一里半  
 ●詳細は御照會次第回答す ●爲換振込局 信濃豊科局  
 ●例年の通り製造御申込により  
 ●風穴蠶種 出穴御節に應ずべく候

南安曇郡西穂高村字柏原

## 日進館 中村 永藏

### ○精良無比秋蠶種

名 稱 一號 長白龍  
 二號 大白龍  
 三號 千代龍

製造期日 一號 七月廿三日頃より  
 二號 七月廿五日頃より  
 三號 七月三十日頃より

●多数御注文には割引あり御照會あれ  
 ●爲換振込局は南安曇郡柏矢郵便局  
 ●本館所在地へは明科停車場より一里田澤  
 停車場より一里にして人車馬車の便あり交  
 通自在なり

# 秋蠶種

南安曇郡南穂高村字踏入

## 擴富館 鳥羽 治長

種類 一號 大白龍 長白龍  
 二號 大和錦 白飛白

掃立 一號 六月十日頃  
 二號 六月十五日頃  
 三號 七月一日頃

製造 一號 七月廿一二日頃  
 二號 乃至三號に至る七月廿七八日頃より順次産附

### ●晚秋蠶種 掃立七月十日頃

●田澤停車場より十八丁に  
 て本館に達す

は士の遊漫御地當  
れあ察視御度一

健全無比秋蠶種名稱、大白龍、大和錦

- 代價其他詳細の事故は御一報次第案内書を呈す
- 共同購入及特約販賣の希望者には優待法あり
- 早く見て早く購ひ試育して以て其眞價を知れ

優良種名稱、大和錦、糸錦

信濃國南安曇郡明盛村  
好蠶館小松仁太

無代進呈

○希望者には秋蠶飼育書一部贈呈す

蠶種部案内

秋蠶種 穴蠶種 種  
 晚秋種 種 種  
 風種 種 種  
 夏種 種 種  
 春種 種 種  
 輕便種 種 種  
 製種 種 種  
 家用種 種 種  
 同上種 種 種  
 改良種 種 種  
 安曇秋蠶革進會

秋蠶種作法秘訣

料一冊送  
廿五錢

秋蠶種製造販賣



●一號口  
種類 大白龍  
製造 七月廿八日頃

●二號口  
種類 大和錦  
製造 八月卅日頃

●晚秋蠶種

種類 大白龍、大和錦  
製造 八月十日頃より

大西館

小林千代作

●爲換は温郵便局請取人館主宛の事

電信番號(チヨ)

純良無比  
秋蠶種

種類

大和錦 白龍 長白龍 國一

發蛾

一號七月十八日頃より  
二號七月廿五日頃より  
三號八月十日頃より廿日迄

長野縣 南安郡 高木村 大字 柏原

榮蠶館 青柳 宇一郎  
大東館 中島 新一  
大農館 本郷 和市

所在地

明科及川澤停車場より何れも車馬の便あり  
各西方一里

○右之通製種仕候間實地御視察の上多少共御購求被下度候也

確實と御便利を旨とし普通銀行の業務一切を最も丁寧親切に御取扱ひ申すべく候

株式會社 三田村銀行

(南安曇郡三田村)

純良無比  
秋蠶種

●種類 大蠶種 品質優良

●發販 東京 大阪 京都 神戶 横濱 名古屋 福岡 仙台 札幌 旭川 釧路 函館 青森 岩手 秋田 山形 宮城 福島 茨城 栃木 群馬 埼玉 千葉 東京 神奈川 新潟 富山 石川 福井 山梨 長野 岐阜 愛知 三重 滋賀 京都 大阪 兵庫 奈良 和歌山 徳島 香川 高松 岡山 広島 山口 徳島 香川 高松 岡山 広島 山口

茶屋館 青柳 守一郎

大東館 中島 新

大農館 本郷 和市

●所在地 東京 豊島区 豊島 三軒 町 三軒 町 三軒 町

確實に御便利を旨とし普通銀行の業務一切を最も丁寧親切に御取扱ひ申すべく候

株式  
三田村銀行  
會社

(南安曇郡三田村)

確實簡便に銀行一般の  
業務を取扱ひ申候

株式会社 温 銀行  
南安曇郡温村

●純良牛乳販賣

南安曇郡豊科新田町



有賀牛乳店

營業所新築設備完整致し候に付平生の  
御愛顧に酬ひ候爲め一層勉勵御用命に  
應じ申すべく候也

# 清酒醸造

南安曇郡豊科村

豊科酒造合資會社

當行は銀行一般の業務を取扱ひ勉  
めて確實便利を旨とす

## 株式 明盛銀行 會社

當行は地方農工商業者の爲めに極  
要なる金融機關なり

南安曇郡 明盛村

確實と便利を旨とし普通  
銀行の業務一切を最も懇  
切に取扱可申候

# 株式總高銀行

所在 長野縣南安曇郡穗高町

## 信州穗高名産

山 葵  
山 葵 漬  
梨 子

●産地 南安曇郡東穂高村字等々力の幅下  
凡二十町歩  
●産額 一ヶ年約四萬圓内外  
●販路 北越一帯、長野、松本、東京、神奈川、横濱  
●品質 他産と比較上最も優等也  
●資質 其他の要項は御照會次第回答す  
●御注文 の節は迅速御送付可致候

## 營業人

信州南安曇郡東穂高村等々力

八 牛屋 望月八十八 電話(ヤソ)  
七 新屋 望月茂一 電話(マルモ)  
嶋 富士見 島田要市  
定 宇留賀定十  
正 宇留賀寛治  
矢ノ口寛藏

銀行一般の業務確實迅速に  
取扱ひ申候

株式會社 南安銀行

柏矢町支店  
倭村支店  
西條支店

本商店は天蠶柞蠶の製糸に従事する多年熟練の経験により品質の優良なるもの  
總高の各地は勿論茨城縣下産出の原料をも購入して製絲するの盛運に向ひ顧客も亦愈よ多く賣行年を  
進んで盛んなり  
○種高出張店は南生糸の買次を以て本業とす  
○本店は天蠶柞蠶製糸一切の業務を掌る

信濃國南安縣郡有明村



清瀨屋 小川嘉文治

電話(ナカ)又は(カ)



清瀨屋 總高出張店

○商品に對する價格其他之商況一切は御照會次第迅速に回答す  
小川商店は明治二十四年南安縣郡物産品評會に於て四等賞卅六年同會に於て二等賞同年南信  
六等賞卅四年新潟縣同上に於て五等賞卅九年甲府同上に於て三等賞卅八年第四回國博覽會に於て  
卅六年大坂の同會に於て褒狀及び米國シカゴ世界博覽會に於て褒狀並に銅牌を授與せられたる名譽を  
擧げり



確實簡便を旨とし銀行一般の業務を取扱ひ申候

北安曇郡大町

株式 大町銀行 會社

◎會席御料理

和洋折衷斬新に調理仕り候

出前は御注文に應じ申すべく候

◎錦壽司

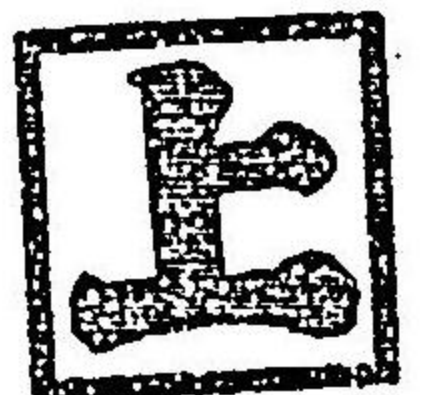
總て大勉強御手輕を旨とし日常の御引立に酬ひ候間倍舊の御愛顧願上候

北安大町八日町

かねに

御旅館

信州南安曇郡穂高町



とうしや

佐野式藏

電話(サ)

各國有効賣藥販賣

北安曇郡七貴

村上押野



製糸場

宮下駒次郎

曲輪。頭板。木炭

右製造販賣仕候

信州南安美郡梓村

水車業 川上龍太郎

純良牛乳

純良無比の牛乳迅速に配達  
仕候間御注文被下度願上候

東筑摩郡島立村

山口牛乳部

信濃 名湯 中房温泉場

○位置 日本アルプス山帯の關門右明山麓明科停車場より五里半

○風土 土地高燥眺望佳絶水清く温泉多量遊善の仙郷

○泉質 強亞留加里性にして多量の炭酸兒魯留鐵等の各成分を含ます

○効用 胃腸病、脚氣、リウマチス、婦人諸病、腎臓病、皮膚病等

○賄料 極めて低廉にして勉強致し自炊炊出し旅籠御望に應じ申候

湯主 百瀬亥三松

信州松本浅間

温泉旅舍

本郷村上浅間

御殿の湯

降旗庄吉

浅間温泉

御旅館

目の湯

營業項目

生糸 天蠶 柞蠶

海産 肥料 各種

右各種の商品を主にし其他各商品何れも大々的勉  
強を以て確實廉價に御用相勤め可申候間倍舊の御  
引立願上候

株式 穂高 商品問屋  
會社  
(安南疊郡穂高町)

一銘酒 松緑 平和 花嫁  
一最上醬油

右の通り醸造品質純良價格亦低廉に大勉強販賣仕候間  
多少共御用命願上候

信州南安曇郡高家村字飯田

飯野屋 飯田酒造部

銀行一般の業  
務確實簡便を  
旨として御取  
扱ひ申候

南安曇郡高家村

株式 梓橋銀行  
會社

和洋御菓子  
滋養食パン  
砂糖各種  
各國銘茶

右非常特別の大勉強を以て販賣仕  
候間倍舊の御愛顧を賜り度奉希  
上候也

南安曇郡穂高町

命藤屋條吉

一般銀行の業  
務簡易懇切を  
旨とし取扱可  
致候

株式  
會社  
南安銀行西條支店  
爲換取組は各  
地樞要の所に  
あり

廣 告

○煙草之賣捌

店主井口宗太郎

池田刻並に他國產上級品共當分工場に於て拂  
下をなし御便宜に應じ可申候

●本店 長野縣北安曇郡大町千七十番地

●支店 同縣同郡池田町百九十六番地

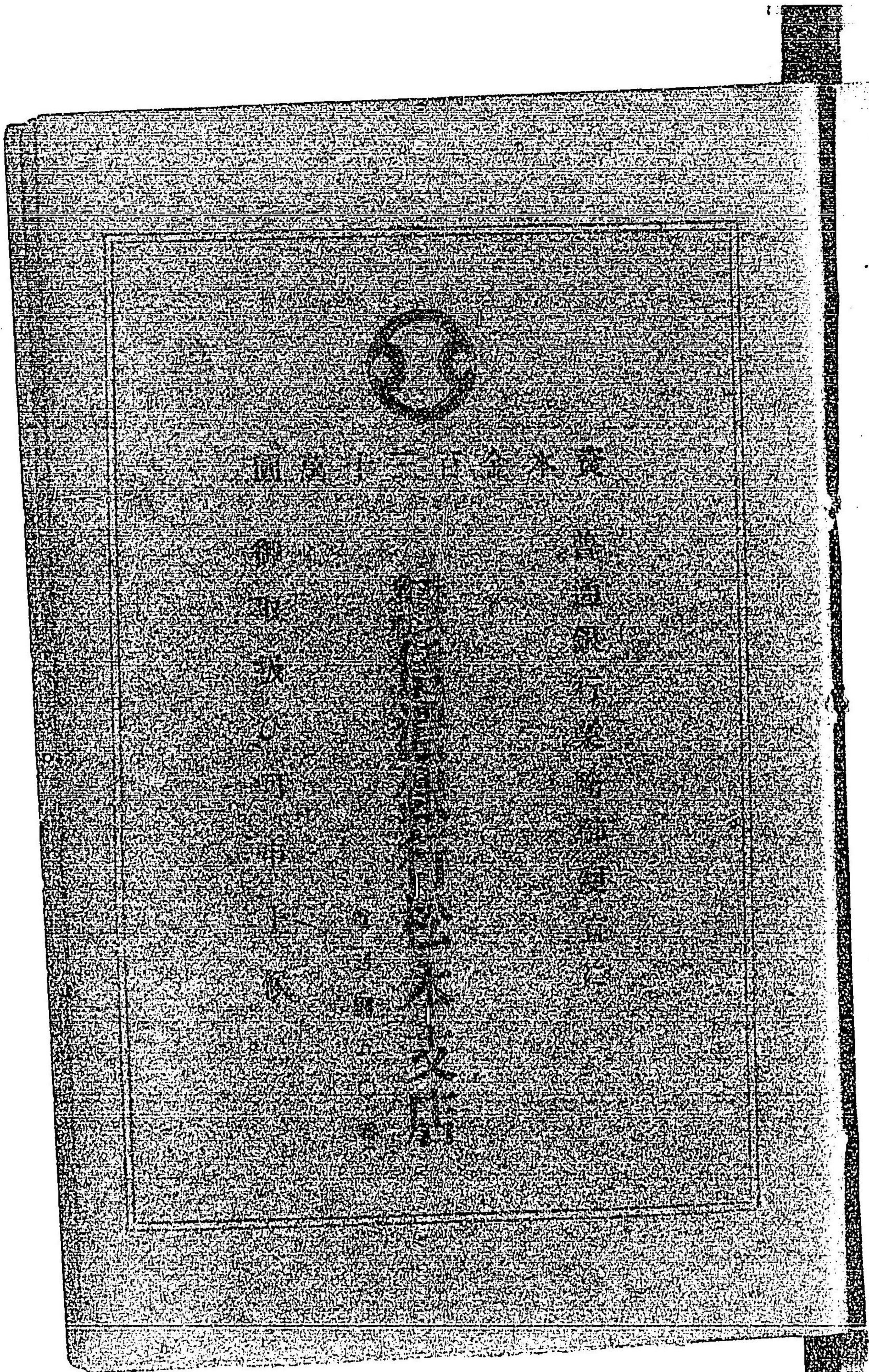
◎内外科一般診療

●午前 宅診

●午後 往診

明科驛

中原醫院





資本金三百三十萬圓

普通銀行業務御便宜に

株式會社 信濃銀行 松本支店

電話 五〇番

御取扱ひ可申上候

一般銀行の業務簡易懇切を旨とし取扱可致候

株式會社 南安銀行西條支店

爲換取組は各地樞要の所にあり

廣告

○煙草之賣捌

店主 井口宗太郎

池田町並に他國產土煙品共當分工場に於て地下をふる御便宜に應じ可申候  
●本店 長野縣北安曇郡大町千七百番地  
●支店 同縣同郡池田町百九十六番地

内外科 般診療

●午前 宅診

●午後 往診

明科驛

中原醫院

松本市中町

株式會社  
扶桑銀行松本支店

電話 五五番

株式會社  
信州銀行松本支店

電話 三三番

一 電燈及び電力供給  
一 電氣器械器具一式

修繕及び販賣

右供給力豊富にして料金亦廉なり多々益々御需用を乞ふ

松本市仲町

松本電燈株式會社

電話 一五〇番

清酒醇厚良麴用著  
醬油濃厚風味美

松本市塩村町

池上酒莊  
全醬油部



醫家處方調劑所  
 醫藥工業藥劑  
 理化學藥品器械  
 繪具染料媒染劑  
 衛生滋養飲料品

家傳製藥

- 本方奇應丸
- ゴソリア丸
- 健腦丸
- 健胃瘡退丸
- 龍腦百花膏
- 人參五臟圓
- 本方苦黃丸
- 復方ガルプロモール
- セメソエソ散

右從來御小寶營業能任候處別段御愛顧を蒙り奉深謝候節は一  
 層原品を精選し特に効驗可仕候間倍舊の御引立相願度猶又弊店  
 製劑の義も醫藥の進歩に伴ひ益々効驗の顯著たるべきを期し製  
 藥に注意可仕候間續々御用仰付被下度謹て奉希上候故具

信濃松本市仲町(あふぎや)  
 藥舖 住山伊右衛門  
 電話 四七番

御旅館

信州松本市一ツ橋(まるも)

枕流館 新田茂八郎

電話 一五番

信州松本市辰巳町

秀峰館 新田新三郎

電話 三一番

# 活版印刷

如何なる精密なる印刷物にても  
御引受申候は勿論御注文の期日には相違  
なく出来致すべく且つ料金は無類の勉強  
を以て御引合申候間一層の御引立願上候

松本市大名町

川越活版所

小林甲子次郎

電話一三一一番

# 謹告

## ○種卵と雛雞

養雞の有利なるは殊に言説を要せざる所而  
して其種類亦頗る多しと雖も日本の風土に  
適する實用鶏としては名古屋コーチンに及  
ぶものあらず本園は特に良種を撰抜して種  
卵種雞の御需に應ず

## ○食卵と食用雞

最も廉價に販賣致し候間御用命を乞ふ

松本市今町

福壽屋養鶏園

電話一四五番

誠實勉強は  
本店の特色

# 銅鐵物類 打刃物商

松本市今町先

金山道雄

時計 自轉車  
指輪 眼鏡  
發音器  
アルミニウム  
貴金屬美術品

松本市大名町

金 名越時計店

振替口座(一五五八番)  
電話 一四二番

洋物 雜貨  
毛布 敷物  
袋物 組紐類

松本市伊勢町二丁目

金 名越洋物店

振替口座(二六二三番)

高等化粧水

ゆずの水

萬小間物  
流行化粧品  
袋物類一式

柚子水製造本舖

松本市横町



小間物店

電話二三九番

- 各國有効賣藥
- 醫療器械
- 內外藥品
- 繪具染料品
- 滋養食料品
- 洋酒類

松本市東町

大坂寶所  
經行丸本舖

腰原藥舖

醫科處方調劑

藥劑師

腰原千代三郎

松本特産 蠶あみ製造元

信州松本市白坂

折井蠶製網造所

振替 口座 二二八七番

資本金 參萬圓

諸貨物ノ荷預リ並ニ委託販賣

信濃倉庫株式會社

電話 一三〇番

松本市本町五丁目

和洋  
酒類商

合名  
會社 石坂商店

長野縣松本市和泉町二丁目

電信局號(イシ)

電話團一六七番



內國通運株式會社

松本取引店

白孫運送店

春日孫右衛門

電話團一五五番

大名町  
大光眼科醫院  
松本市

松本市大名町  
眼科専門  
平林醫院

# 秋蠶種 製造

○種類 白龍。龍馬。國富。大白龍

○製造期 毎年七月中旬より順次産卵の準備あり

富穂館 伊藤繁市

○富穂館 は信州南安曇郡東穂高村字田中に在り

○明科 停車場より西南一里の地なり

大名町  
大光農機研究所  
松本市

松本市大名町  
眼科 平林研究所

# 秋 蠶 種 造 製

○種類 白龍。龍馬。國富。大白龍

○製造期 毎年七月中旬より順次産卵の準備あり

富穂館 伊藤繁市

○富穂館 は信州南安曇郡東穂高村字田中に在り

○明科 停車場より西南一里の地なり

豐作 手飼秋蠶種

東筑摩郡里山邊村字新井

殖産館 田村茂賀

發電略號 タモ

種類 大白龍。日本錦。白龍。千代鶴。

産附 特別早口七月十八日 早口七月二十一日

中口七月三十日 晚口八月十五日ノ豫定

極ノテ廉價枚數ニ依リ割引アリ

松本郵便局ニ限ル

蘭ト蠶蛾ニシテ中ニ殖産館トアリ

弊館ハ誇大ナル廣告ヲナス年々枚數ヲ

限り各地試験蛾ノ需ニ應ス但シ框製三枚

又ハ平付八拾蛾一枚以下トシ分與規定ハ

往復葉書又ハ郵券封入申込次第明答ス

松本市ノ東方約十丁土地高嶺原蠶飼育適

當ノ處

弊館著述ノ二化蠶業全書ト稱スル夏秋蠶

書ハ特別實費郵券貳拾錢ニテ希望者へ送

附ス

實驗 夏秋蠶種

製造人 荒井梶榮

宗 飼育担当者

館 荒井喜萬

長野縣東筑摩郡本郷村

秋蠶種製造業

信州南安曇郡有明村字富田

匡正館 寺島伴十

最上步桑販賣

精良秋蠶種

一種 類 日本錦。白龍

一 製造期 自一號至三號 自七月廿日至八月廿日

一 飼育法 開放清涼育

一 爲換振込 南安高家局

田澤停車場より西南約二十丁

長野縣南安曇郡高家村飯田

秋蠶種製造業 高盛館 竹内 茂

振替貯金口座七六一五番 電話 零 號(タモ)

●風穴種も澤山貯藏有之候

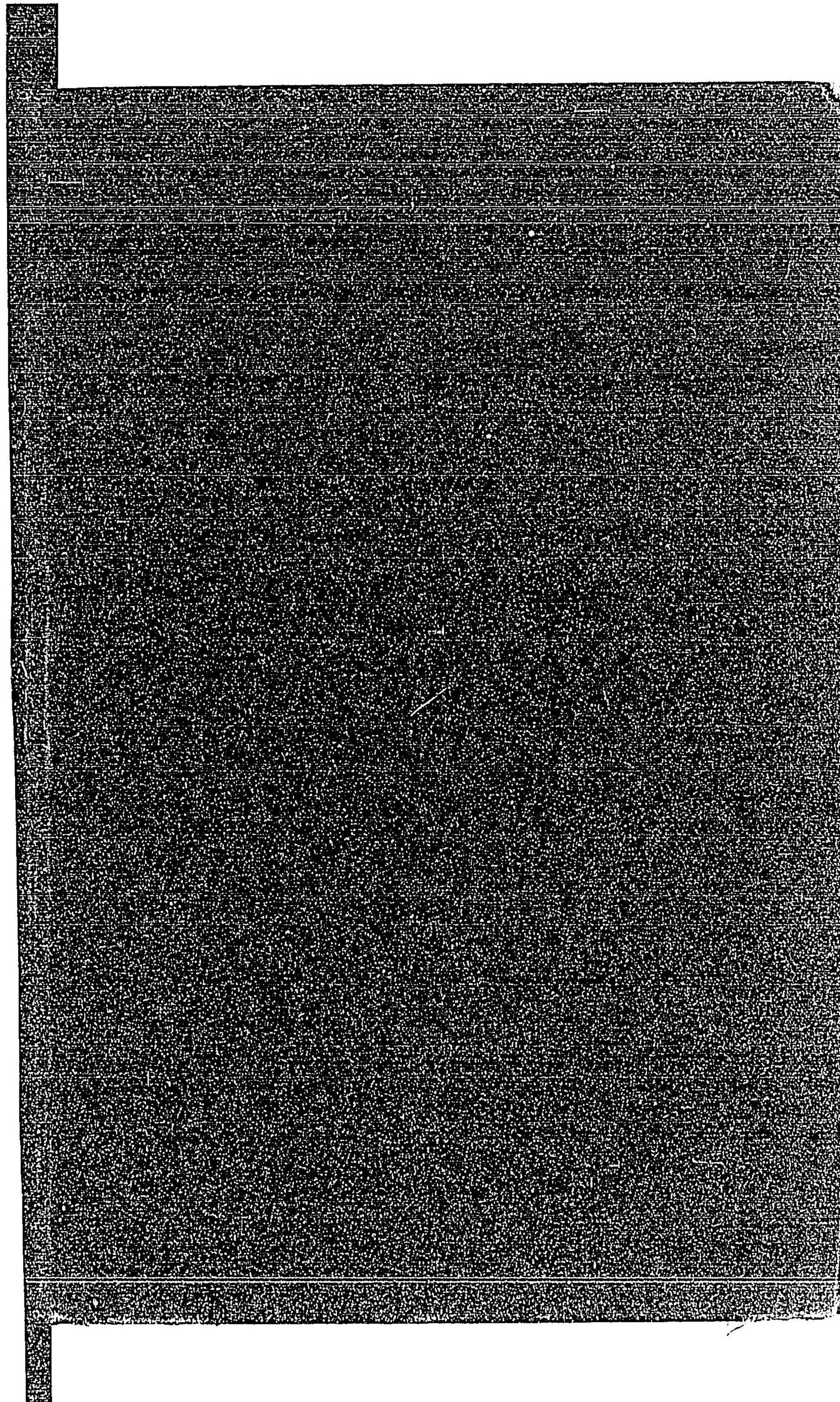


南支那 丸山團衛の畜業沿革

一、畜産館としての事業  
創設明治十四年にして、爾來秋蠶業の改良に、一意専心故なき  
して迄らさりと結果、普く斯界の歡迎を膺じ、一昨を掲ぐれば  
盛況に達するを得たり、今其主なる事業の一昨を掲ぐれば、  
秋蠶種製造額一萬二千枚種製八千枚(明治四十年現業史、  
は三府四十二縣に於て、各縣蠶業會、各縣蠶學校、共同團體  
を始めて、上紙蠶の各部内畜養案には、必要の希望を滿  
らさば、實に本館の光榮とする所なり)故を以て、三倍と、滿  
まん爲め、精良なる免疫性の種を複製製造額より、二倍と、三  
五倍と種大規模を擴張せんと欲す  
秋蠶傳習生養成 專らなる學理と、育術の縮果を傳授し、  
秋蠶教師派遣 蠶病防疫法は、嚴格に行はるゝと雖、蠶病は  
之を要するに、育術の空からざるに基因す、故に畜業者の期待  
を爲め、各州縣重要地に支部所を設け、本館の主義を  
傳習支部所 普及せしむる  
秋蠶飼育法通信教授 學理を通俗的にして、育術の原理  
年々本館の依拠所を同許としたり、勞により  
秋蠶蘭日評會 各口の手院を品評し、勞により  
秋蠶防疫場興し、所業を專導す 本館特設種殖より得たる蘭は、  
秋蠶防疫場興し、所業を專導す 本館特設種殖より得たる蘭は、  
秋蠶防疫場興し、所業を專導す 本館特設種殖より得たる蘭は、  
月刊雜誌 年々編輯大みなく、普く蠶生に發見するの機關と  
し、經濟を發刊し、之を全國畜養案に配布す  
一、秋蠶展覧會(明治四十年三月創立)

學年 本校の教科を別ちて、研究科は三月以上一ヶ年、  
一ヶ年とし、別科は六ヶ月、研究科は二十名とす、入學  
本科百名、別科五十名、研究科は二十名とす、入學  
定員 入學 期日は、本科三月、別科六月とす。入學資格は中  
學二年の修業者若しくは之と同等のもの  
學科 醫學部、生理、病理學、飼育、裁製、經濟、氣象、土壤肥料  
醫學部、解剖、生理、病理學、飼育、裁製、經濟、氣象、土壤肥料  
學費 月制二圓五拾錢、食費五拾錢、寄宿費、  
三四、冬表六圓、制服二圓六拾錢、食費四圓外、及び制服費  
卒業 本校卒業生は巡回教師、或は豫防專員たるの資格を得  
種配布 醫學部研究の爲め、本校生徒の飼育になれ  
る各蠶種は、豫防科の認可により、普  
常業者に配布するを得(現行法給病預防事業所の命を受けず)  
校外生 以上以上の學科を懇切に通信教授により教授す  
以上各項の詳細は規則書及學校傳にあり郵券三錢封入申込あれば

31  
1195



025096-000-2

31-495

松本案内

中沢 幸太郎/著

M41

ADC-2438



