

豐後
名勝
溫泉
案内

No. 11081

豊後温泉案内

別府濱脇ノ部

豊後 加藤賢成



○別府濱脇ハ相接テ豊後速見郡ノ東南隅ニ在リ名高キ温泉場ナリ其地東ハ齒沓ノ海ニ臨ミ南ハ高崎山ニ依リ西ハ鶴見嶽ニ對シ地勢東ニ向ヘリ○山海ノ景勝絶佳ニシテ又温泉處々ニ涌出ツ○市中ハ至テ繁昌ニシテ人家軒ヲ比ヘ別府村九百四十余戸宿屋ノ構造甚タ宜シク海陸ノ産物モ多ク飲食ノ諸品總テ不足ノコトナシ○警察署郵便局等アリ又内務省ノ試験ヲ受ケ免狀ヲ得シ開業醫數人アリ○別府市街ノ東方ニ別府港アリ蒸氣船日夜出入シ遠キハ大阪神戸伊豫讚岐日向近キハ大分佐賀ノ關曰杵佐伯等ニ往來セリ○市街ノ外ニハ森林アリ原野アリ散步運動ニ便ナリ○濱脇ノ

北ニ一港アリ舟艇百餘隻ヲ容ヘシ○市中處々ニ貸席アリ婀娜ノ美人隊ヲナセリ○土地ハ平坦ニシテ海面ヨリ余リ高カラズ○氣候ハ温和ニシテ四季トモ入湯ニ宜シ寒暖計華氏夏暑九十度冬寒三十度ナリ夏モ案外ニ涼シク且蚊蠅至テ少シ○高山森林ノ近傍ニ在ルヲ以テ空氣ハ清潔ニシテ乾燥ノ方ナリ○恒風ハ春夏ハ東南ノ風多ク秋冬ハ西北ヨリ吹クコト多シ東南ノ風烈キ時ハ怒濤海岸ヲ拍チ海邊ノ散步ニ宜シカラズ○雨量ハ終年中少シ○道路ハ大分縣廳へ三里余豐岡驛へ二里六合平坦ナリ之ヲ小倉街道ト云福岡縣廳へ達ス川上驛へ四里四合余難道ナリ之ヲ小倉街道ト云筑路ニ入ル○温泉浴場ノ數甚多ク楠湯不老ノ湯野田ノ湯以上經テ兩湯西ノ湯以上又泥湯蒸湯湯澤等アリ○宿屋ハ往々家宅内ニ浴場ヲ設ケ止宿入ノ便利ヲ謀レリ

○近傍ノ景勝ハ左ノ如シ衆客或ハ遠ク望ミ或ハ其ノ地ニ遊ヒ心ヲ慰ムレハ亦保養ノ一助ナリ

○朝見八幡社眺望ヨシテ朝見川濱別府ノ間ニア松原別府濱脇ノ長覺寺眞崇福寺禪宗二寺トモ清水冷テ茶ニ宜シ海門寺禪宗邊ニテ幽雅ナ名殘川繁昌ノ街ナリ並ニ濱脇ニ在リ海門寺禪宗又冷水アリ名殘川繁昌ノ街ナリ並ニ濱脇ニ在リ海門寺禪宗大友黒田二吉弘統幸ノ墓大友氏ノ忠臣ナリ高崎山ノ大友氏本城氏ノ古戰場高崎路風景ヨ

○近村ノ温泉場左ノ如シ

○觀海寺堀田並ニ一鐵輪明禁柴石龜川並ニ二

○物産ノ内衆客ノ土産トナスモノハ簾類縫針蓋ノ芽鉋厨織等ナリ

○楠湯ハ石ニテ浴場ヲ作り男湯女湯ノ二池ニ分ツ最モ清潔ナリ温泉ハ大ナル楠ノ側ヨリ湧キ出ツ因テ湯ノ名トス浴室ハ瓦屋ニシ

テ板屏アリ雨風寒暑ノ時トモ入浴ニ差支ナシ○温度攝氏四十九度

○泉質ハ炭酸泉○性状ハ無色澄明ニシテ臭氣ナシ

○本泉一リ一テル中○六四八七瓦馬ノ固形分ヲ含有シ千分中ヨリ

檢出セル各成分及ヒ其量左ノ如シ

硫酸加留母	〇、〇〇四五三	硫酸那度留母	〇、〇五三一
格魯兒那度留母	〇、〇〇三八一	重碳酸那度留母	〇、一〇三四〇
重碳酸加爾叟母	〇、二四六八九	重碳酸麻伽涅叟母	〇、一九七八三
礬土	〇、一一一六一	矽酸	〇、一八〇四二
礬酸	痕跡	有機物	僅微

合計 〇、九〇四三二

游離炭酸 〇、〇一五〇四

○醫治効用左ノ如シ

慢性筋及關節痠痛、麻痺、婦人生殖器ノ慢性諸病、貧血、重病後ノ恢復期、腺病、膀胱及腎臟慢性炎症、頭痛、頑癬

○不老ノ湯市街ノ西方田間ニ在リ構造楠湯ニ同シ側ニ人工ノ温泉

瀑アリ温度五十六度四分○泉質ハ炭酸泉○性状ハ無色清澄ニシ

テ泉面ニ亞酸化鉄ノ薄膜ヲ浮ブ

○本泉一リ一テル中○八四四七瓦馬ノ固形分ヲ含有シ千分中ヨリ

檢出セル各成分及ヒ其量左ノ如シ

硫酸加留母	〇、〇〇五〇五	硫酸那度留母	〇、〇五一五五
硫酸加爾叟母	痕跡	格魯兒那度留母	〇、二二六三二
格魯兒加兒叟母	〇、一四八八五	重碳酸加兒叟母	〇、〇六八〇四
重碳酸麻伽涅叟母	〇、二二一〇四	重碳酸亞酸化鉄	〇、〇三八二七

礬土 クソト 〇、〇五二二二
 礬酸 ボクサン 僅 微
 矽酸 サイサン 〇、一九六二七
 磷酸 リンサン 痕 跡

合計 一、〇〇六六一
 游離炭酸 〇、〇〇三三九

○醫治効用楠湯ニ全シ

○野田ノ湯不老ノ湯ノ西北ニ在リ温度五十一度七分○泉質楠湯ニ同シ○性狀ハ無色清澄ニシテ清涼ノ味ヲ有ス

○本泉「リール」中固形分〇、六七二七瓦馬ヲ含有シ其成分左ノ如シ

游離炭酸 <small>シワタンスン</small>	多 量	重炭酸石灰 <small>シワタンスンセキクワイ</small>	多 量
重炭酸苦土 <small>シワタンスンクツト</small>	稍 少 量	重炭酸亞酸化鉄 <small>シワタンスンアハカリエンルイ</small>	僅 少 量
硫酸石灰 <small>リウサンセキクワイ</small>	痕 跡	磷酸鉄 <small>リンサンテツ</small>	痕 跡

格魯兒化合物 コロールウケツブツ 稍 少 量
 硫酸鹽類 僅 少
 加留母鹽類 僅 微
 那度留母鹽類 僅 微
 苦土鹽類 僅 少

重炭酸亞兒加里鹽類 <small>シワタンスンアハカリエンルイ</small>	僅 少
硅酸鹽類	少 量
磷酸鹽類	痕 跡
石灰鹽類	僅 少
礬土鹽類	僅 微

○醫治効用楠湯ニ同シ

○高札場ノ湯市街ノ中ニ在リ○温度五十六度○泉質楠湯ニ同シ○性狀無色清澄ニシテ微ニ甘味アリ

○本泉「リール」中固形分〇、七六二二瓦馬ヲ含有シ其成分ハ左ノ如シ

游離炭酸	多 量	重炭酸石灰	多 量
重炭酸苦土	少 量	重炭酸亞酸化鉄	多 量

硫酸石灰	痕跡	磷酸鉄	僅微
重碳酸亞兒加里	僅微	格魯兒化合物	少量
硫酸鹽類	僅微	硅酸鹽類	少量
加留母鹽類	痕跡	那度留母鹽類	僅微
苦土鹽類	稍少量	礬土鹽類	僅少
磷酸鹽類	痕跡	石灰鹽類	僅微
有機物	僅少		

○醫治効用 楠湯ニ同シ

○西ノ湯ハ濱脇街ノ中ニアリ浴室ハ瓦葺ニシテ浴場ハ石ニテ構造シ浴池ノ底ニハ細沙ヲシキ湯ハ沙ノ際ヨリ湧キ出ツ浴場ハ九ヶ所アリ温度同シカラス人々好ニ任セテ入浴スヘシ又別ニ淺キ浴場アリ其中ニ坐スレハ湯泉僅ニ臍ニ至ル浴客湯ノ中ニ仰臥シ或

ハ沙ヲトリ半身ヲ埋メ或ハ沙ヲ握リ適宜ニ患部ヲ温熱スヘシ之ヲ泥湯ト云フ○泉質炭酸性食鹽泉○性状ハ暗黒色半透明ニシテ微ニ硫化水素ノ臭氣ヲ放ツ

○本泉一リ一テル中一六四六一瓦馬ノ固形分ヲ含有シ千分中ヨリ檢出セル各成分及ヒ其量左ノ如シ

硫酸加留母	〇、〇〇三八三	硫酸那度留母	〇、〇一四四〇
格魯兒那度留母	〇、三七五一五	重碳酸那度留母	〇、五三五三二
重碳酸加兒叟母	〇、二二五七八	重碳酸麻備涅叟母	〇、二三一一二
重碳酸亞酸化鉄	〇、〇二二八一	礬土	〇、〇三六八七
硅酸	〇、二六〇〇〇	礪酸	痕跡
有機物	僅微		

合計 一、六九四二八

游離炭酸

〇、〇二七一九

○醫治効用左ノ如シ

○慢性筋及關節痠痛風濕症後ノ滲出物腺病貧血重病後ノ恢復期喉頭氣患ノ疾患脾臟ノ肥大症婦人生殖器ノ諸病末梢神經機能ノ亢進及麻痺慢性濕疹癩疹

○東ノ湯西ノ湯ノ東方數十歩ノ處ニアリ浴場十ヶ所トス其他景况ハ西ノ湯ニ全シ○泉質炭酸性食鹽泉○性状ハ帶黃青色半透明ニシテ微ニ硫化水素ノ臭氣ヲ放ツ

○本泉「リール」中一八九九八瓦馬ノ固形分ヲ含有シ千分中ヨリ檢出セル各成分及ヒ其量左ノ如シ

硫酸加留母

〇、〇〇四八八

硫酸那度留母

〇、二八九六八

格魯兒那度留母

〇、五三九二七

重炭酸那度留母

〇、三三七六一

重炭酸加爾叟母

〇、三五八八三

重炭酸麻偏涅叟母

〇、一九八八五

重炭酸亞酸化鉄

〇、〇〇五一六

礬土

〇、〇二六四七

硅酸

〇、二六七二二

硼酸

僅微

有機物

僅微

合計 二、〇二七八七

游離炭酸

〇、〇三二七〇

○醫治効用ハ西ノ湯ニ全シ

○入湯ノ心得

○入湯ハ一日ニ一回或ハ二回ヲ適度トス其時間ハ十分ヨリ三十分ニ至ル習ル、時ハ一時間ニ及モ差支ナシ

○入湯ハ朝ハ八時九時晚ハ五時六時ヲ好トス但風ヲ引キ易キ者又汗ヲ被シタキ者ハ夜ル眠ル前ニ入湯スヘシ

○腹ノスキタル時大ニ酔タル時ニ入湯スルハ悪シ又食事ヲ終テ後一時間以上タ、ザレバ入湯スヘカラズ

○湯上リニ假寐ヲナシ又ヅツト風ニアタルハ悪シ

○入湯中茶ハ多ク飲ムヘカラズ酒モ成ルタケ減スヘシ

○温泉ヲ飲ムハ朝飯ノ前ト午後腹ノスキタル時ヲ良トス又飲ミタル後ハ三十分間ヨリ一時間ヲ經テ後ニ食事ヲナスベシ

○温泉ヲ飲ムハ朝二椀凡六勺午後二三椀タルベシ尤モ初メ一椀ヲ飲ミ十五分間ヨリ二十分間ヲ經テ後ノ一椀ヲ飲ムベシ漫ニ多量ヲ飲メバ下痢ヲナシ病ノ基トナル

○湯上リニハ森林ノ中ニ程ヨク散歩スヘシ身体ヲ強クスルモノナリ

○入湯ノ日數ハ凡二十一日ト定ムレトモ病ニ因テハ三倍四倍モ入湯ヲ要スルコトアリ

○入湯中ハ風ヲ引カヌ様ニ用心スベシ風ヲ引クトキハ病ニ因テハ入湯ノ効ナキモノト云

○醫治効用譯解

○醫治効用ニハ假名ヲツケ其ノ和名及漢名アルモノハ之ヲ附記シ和漢名不詳ノモノハ簡短ノ症候ヲ記シ問ニハ洋名ヲ掲ケ以テ覽者ニ便ス

- 慢性筋痲質斯 筋肉ノ痛ミ
- 慢性關節痲質斯 歴節風ノ類ナカキ骨節ノ痛ミ
- 痛風 風濕 ヒエニテフシブシノ痛ムモノ
- 炎症後ノ滲出物 痲衝病ノ後胸腹腔内ニ漿液等ノシミデシモノ
- 神經機能ノ亢進 神經ノハタラケノ亢ブリタルモノ

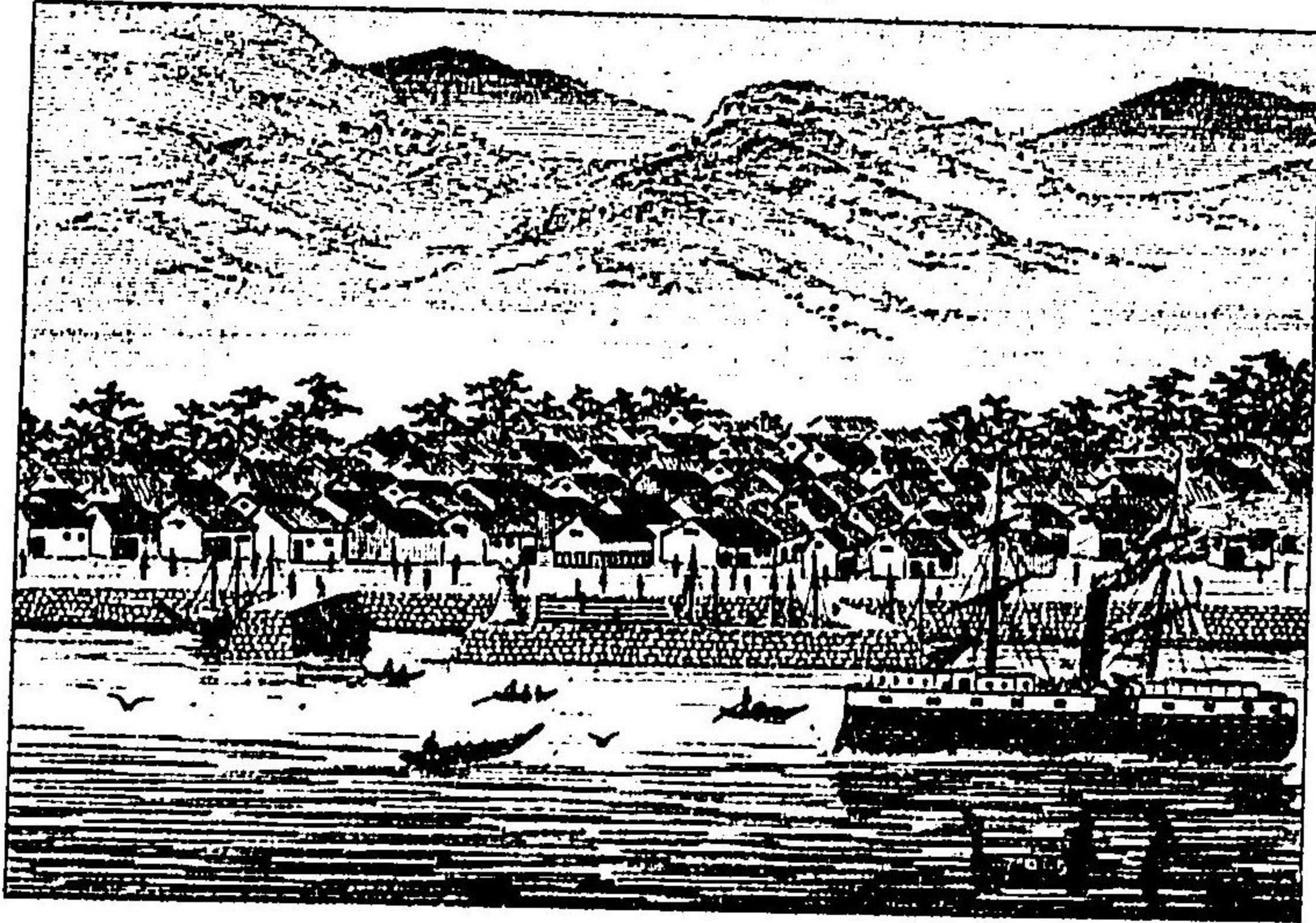
○神經麻痺 シビレタルモノ
 ○婦人生殖器ノ慢性諸病 婦人ノ子宮腫卵巢等ノヒサシキヤマヒ
 ○貧血 血虚チノスクナキ病
 ○重病後ノ恢復期 チモキ病ノ全快セシ後
 ○腺病 幼年ニ於テクビスジニコワリノデキルモノ、類
 ○膀胱及腎臟慢性炎 小便プクロ腎ノ臟ノヒサシキ燦衝病
 ○疝痛 センシヤノ痛ミ
 ○頑癬 タムシ「洋名エグチエママルギナツム」
 ○喉頭氣管ノ疾患 イキドチノ病
 ○脾臟肥大 間歇熱ノ後或ハ白血病ニ於テ左ノ脇腹ニコワリノデキ
 ルモノ瘧母ノ類
 ○慢性濕疹 洋名越苦設麻「水疱疹」ヲ密生シ斷ヘズ澄液ヲ滲出シ疥皮

別府

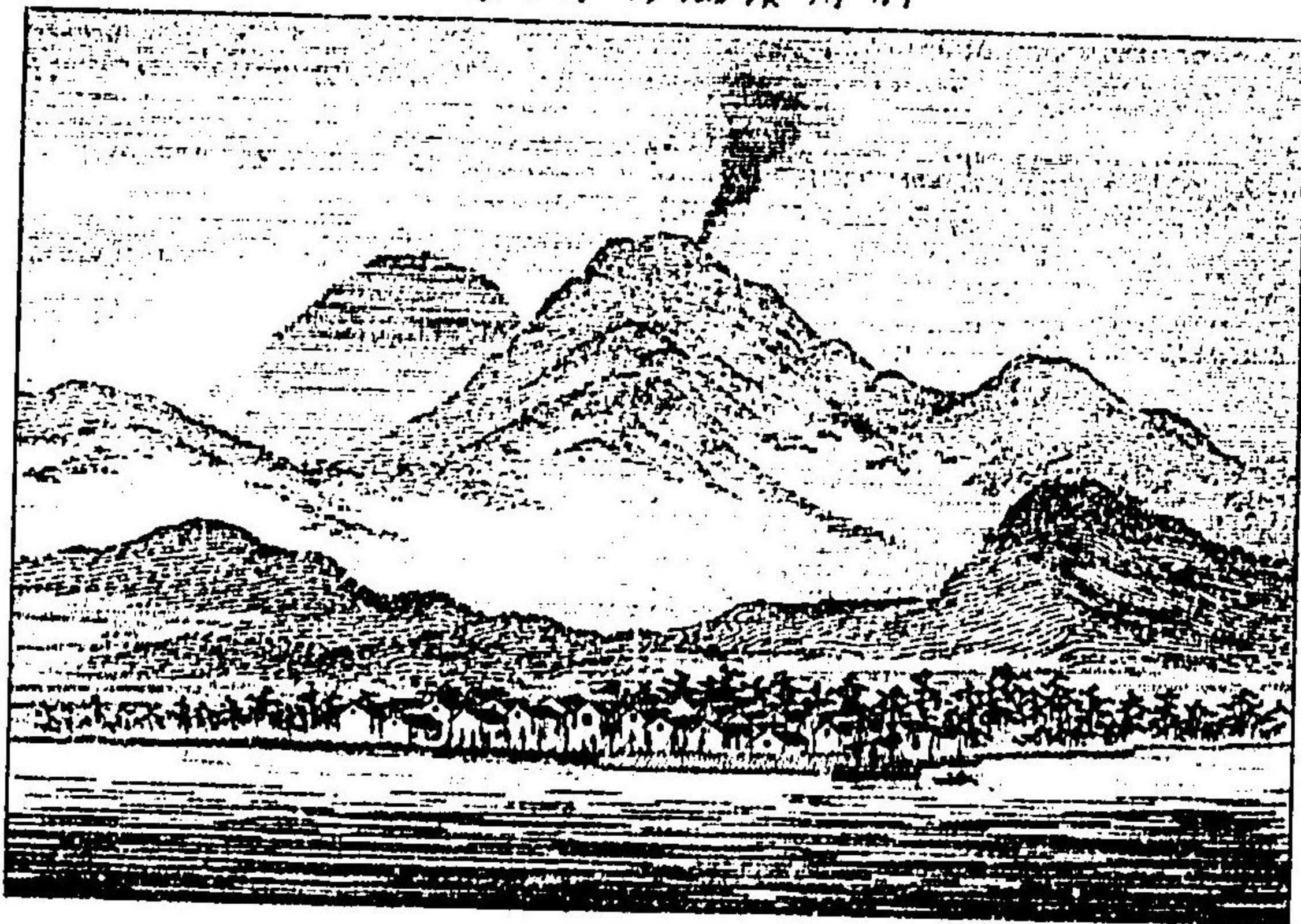
廣瀬淡窓

ナ結ヒ更ニ水疱ヲ生シ往苒治セサル者ナリ
 ○癢疹 洋名布留利譚「小結節疹」ヲ散發シ或ハ發生シ痒苦甚タシク之
 チ搔ケバ皮膚剝落ス主トシテ膝蓋及ヒ肘等ノ如キ關節ノ背面ニ發
 シ肌膚ハ其色ヲ變セズ
 ○温泉地ヲ咏スルノ詩歌少ナカラズト雖モ其煩雜ヲ厭フガ爲ニ聊カ
 古人ノ好吟數首ヲ左ニ錄シテ風流ノ浴客ニ諒ク
 別府ノ竹枝 二首 田能村竹田
 恰モ值ラ春江花月夜、一絃一撥寄相思、翠蛾不動カ聲將コ絶、消ニ盡ス儂カ魂
 是レ此ノ時、
 羅列ス黄金十二釵、餘生托跡亦知佳、春水綠波橋、白板、或ハ思ラ此ノ地、
 似ニ秦淮ニ

別府港之景



別府濱海之景



樓上離歌楸、江頭款乃新、歸舟回首處、猶見倚欄人

流川

長 楳 外

街市斜通水、一方海棠花發、夜風香、北樓歌起、南樓睡、不識春思、孰短長、

沙 湯

同

潮退風暄、落日斜、海汀一帶也、繁華、浴沙人、臥半身出、恰似春泥、著落花

周覽湯池、小憩出湯橋之酒店、微雨偶至、竹田

小杓斜通、柳幾灣、輕扉臨水、半開關、誰知脂粉女兒巷、却見倪家、春雨、山、

不老湯之田



松原之景



不老湯之田



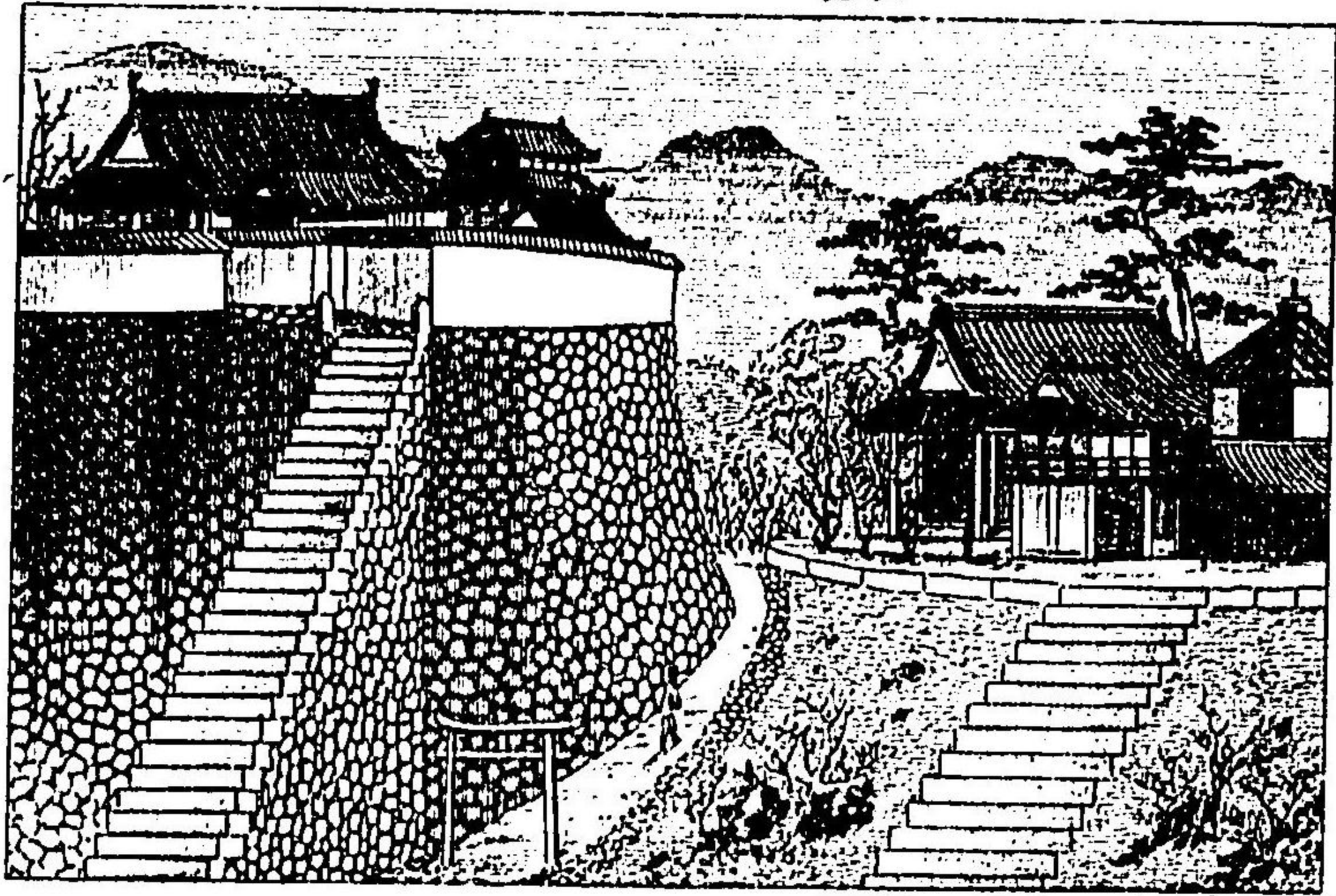
石垣原音弘統字墳



濱脇温泉之湯



長覺寺崇福寺



明治二十一年六月廿五日印刷
明治二十一年七月一日出版

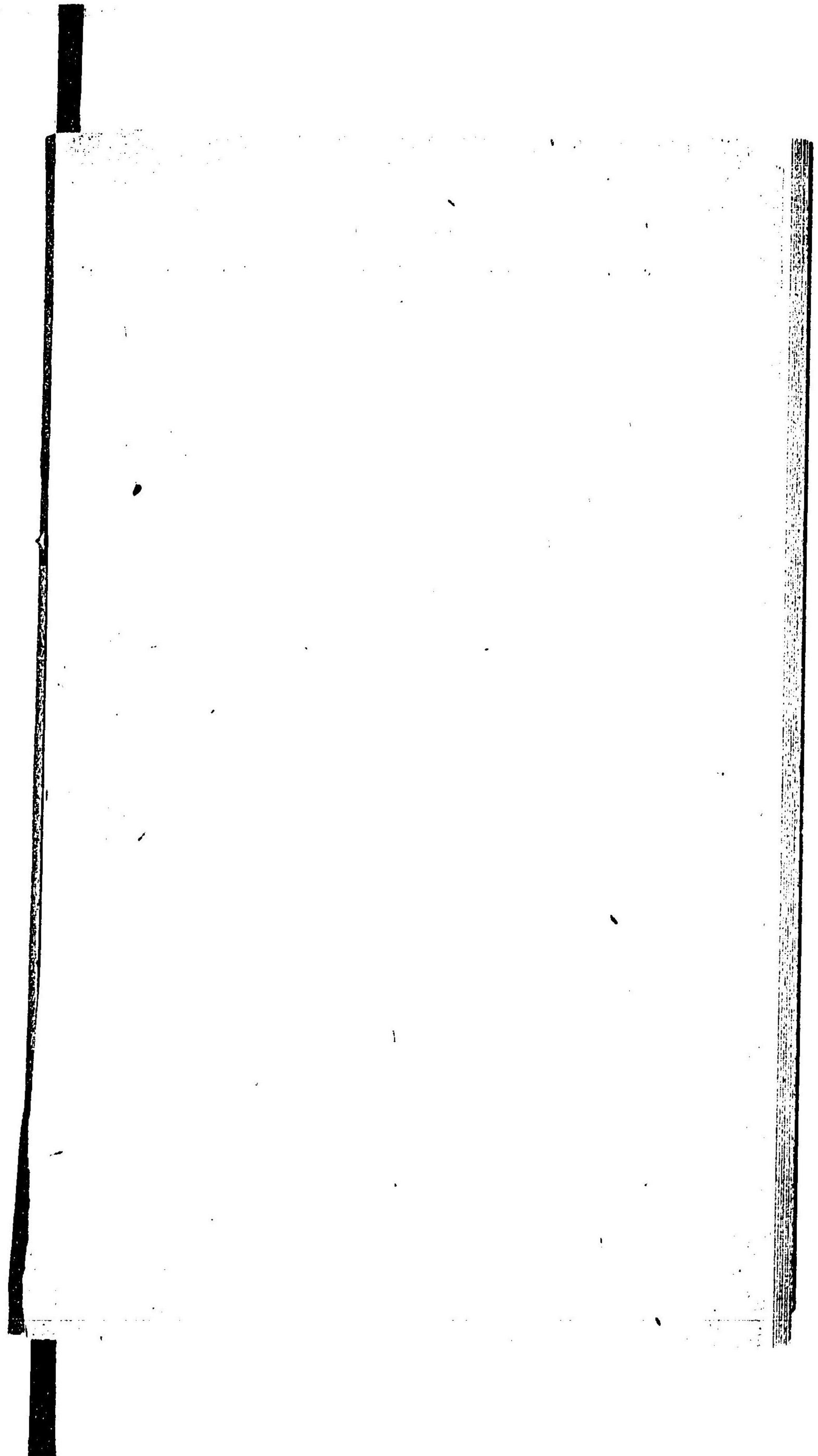
定價金拾錢

發行者

大分縣大分郡大分町百八十九番地
加藤賢成

印刷者

大阪府東區北濱貳丁目卅四番地
龍雲舍
赤川孫兵衛



026325-000-3

特14-717

豊後名勝温泉案内

加藤 賢成/編

M2 1

ADC-4111

