

第一三一表 赤痢病患者及死亡郡市月別

郡市	一月	二月	三月	四月	五月	六月	七月	八月	九月	十月	十一月	十二月	合計	患者百 三付死 亡
藤原郡								1	2	2			5	20.00
邑智郡							1		1				2	100.00
那賀郡								4	2				6	33.33
美濃郡								2		1			3	33.33
鹿足郡								9					9	22.22
總計	1						3	37	37	45	44	4	171	24.56

第一三二表 腸窒扶私病患者及死亡郡市月別 明治四十年

郡市	一月	二月	三月	四月	五月	六月	七月	八月	九月	十月	十一月	十二月	合計	患者百 三付死 亡
松江市	2				3		5	2	7	18	9	7	51	9.80
八束郡		1		6	5	4	5	3	8	14	14	3	63	25.39
能義郡	1					2			2	4	1	4	14	7.14
仁多郡										1		1	1	100.00
大原郡												1	1	100.00
飯石郡			1					4	1				7	42.85
簸川郡	2				1		1		1	2	1		8	50.00
安濃郡							1		1				3	33.33
藤原郡					1					4			5	20.00
邑智郡		1					6	2	1	1	1	1	13	23.07
那賀郡			2		1		5	4	12	6	5	4	41	17.07

第一三三表 腸窒扶私病患者及死亡郡市月別

郡名	一月	二月	三月	四月	五月	六月	七月	八月	九月	十月	十一月	十二月	合計	患者百 三付死 亡
美濃郡		4	1	2	1			2	1		1	2	13	46.15
鹿足郡										1	1		2	4
周吉外三郡	1								1	1			4	25.00
總計	3	6	4	8	10	8	20	19	31	51	34	28	228	21.92

第一三四表 發疹腸窒扶私病患者及死亡郡市月別 明治四十年

郡名	一月	二月	三月	四月	五月	六月	七月	八月	九月	十月	十一月	十二月	合計	患者百 三付死 亡
仁多郡									1				1	1
總計									1				1	1

第一三四表 實布垵里亞病患者及死亡郡市月別 明治四十年

郡市	一月	二月	三月	四月	五月	六月	七月	八月	九月	十月	十一月	十二月	合計	患者百 三付死 亡
松江市	2	3	2	2	1			3		1	1	2	17	41.17
八束郡			5	3	2		2	1	2	4	7		26	46.15
能義郡	4	1	1	1			1		1		1		10	40.00
仁多郡														
大原郡												1	1	1
飯石郡												1	1	1
簸川郡	2	7	4	2		1	2	1	2	1	2	2	27	22.22

第一三四表 實布埤里亞病患者及死亡郡市月別 續

郡市	一月	二月	三月	四月	五月	六月	七月	八月	九月	十月	十一月	十二月	合計	患者百 三付死 亡
安濃郡 患者死亡	—	—	—	—	—	—	—	—	—	—	—	8	8	12.50
龜摩郡 患者死亡	2	—	2	2	1	1	2	—	—	2	2	4	18	44.44
邑智郡 患者死亡	2	—	1	1	—	—	1	—	1	1	—	—	6	85.50
那賀郡 患者死亡	6	6	2	3	3	1	—	2	3	2	—	1	29	34.48
美濃郡 患者死亡	2	1	—	—	—	—	—	—	—	—	—	—	2	66.60
鹿足郡 患者死亡	—	—	—	—	—	—	—	—	—	—	—	—	—	—
周吉外三郡 患者死亡	3	—	—	—	—	—	—	—	—	—	2	1	6	50.00
總計 患者死亡	23	18	17	14	7	3	8	7	9	12	16	19	153	38.50

第一三五表 市町村傳染病院及隔離病舎 明治四十年十二月三十一日

郡市	市町村數	傳染病院		隔離病舎		合計		未設備
		設備市町村	個所	設備市町村	個所	設備市町村	個所	
松江市	1	1	1	—	—	1	1	—
八束郡	38	—	—	10	10	10	10	28
能多郡	16	2	2	11	11	13	13	3
仁多郡	10	—	—	8	8	8	8	2
大原郡	12	1	1	6	6	7	7	5
飯石郡	17	—	—	15	15	15	15	2
箴川郡	47	3	3	32	35	35	36	12
安濃郡	10	2	2	8	8	10	10	—
龜摩郡	20	1	1	19	21	20	22	—
邑智郡	30	—	—	7	10	7	10	23
那賀郡	45	1	1	11	11	12	12	33
美濃郡	21	1	1	12	12	13	13	8
鹿足郡	12	1	1	2	2	3	3	9
周吉外三郡	12	1	1	4	6	5	7	7
總計	291	14	14	145	155	159	169	132
明治三十九年	291	14	14	137	152	151	166	140
同三十八年	291	14	14	127	138	141	152	150
同三十七年	292	14	14	127	138	141	152	151
同三十六年	333	12	10	125	131	137	141	196

第一三六表 市町村傳染病院隔離病舎開閉 明治四十年

郡市	院舎開 設市町村	院舎開 設個所	院舎開 設日數	收容患者及死亡			院舎内 發病者
				患者	死亡	死亡	
松江市	常設 假設	1	1	365	38	—	4
八束郡	常設 假設	2	2	199	11	—	1

第一三六表 市町村傳染病院隔離病舎開閉

郡市	院舎開 設市町 村	院舎開 設個所	院舎開 設日數	收容患者及死亡			院舎内 發病者
				患者	死	亡	
能義郡	常設 假設	7	7	289	24	9	1
仁多郡	常設 假設	1	1	52	3	2	1
大原郡	常設 假設	3	3	159	33	4	2
飯石郡	常設 假設	1	1	52	18	4	1
藤川郡	常設 假設	2	2	34	3	2	1
通摩郡	常設 假設	1	1	16	4	2	1
那賀郡	常設 假設	4	4	9	1	1	1
那賀郡	常設 假設	1	1	46	5	1	1
那賀郡	常設 假設	1	1	149	27	5	1
那賀郡	常設 假設	1	1	8	1	1	1
總計	常設 假設	21 5	21 5	1,207 133	145 24	28 6	6 1

第一三七表 公私立病院驅梅院及娼妓健康診斷所ノ一

明治四十年十二月三十一日

種別	個所	種別	個所
驅 梅 院	2	私 立 病 院	6
立 娼 妓 健 康 診 斷 所	6	總 計	13

第一三八表 公私立病院驅梅院及娼妓健康診斷所ノ二 (*兼務)

明治四十年十二月三十一日

名稱	所在地	職員					看護婦
		院長 副院長	醫員	調劑員	其他	計	
松江病院	松江市母衣	2	3	3	4	12	1
松江驅梅院	全市松江分	1	1	—	1	3	1

第一三八表 公私立病院驅梅院及娼妓健康診斷所ノ二續

名稱	所在地	職員					看護婦
		院長 副院長	醫員	調劑員	其他	計	
濱田驅梅院	那賀郡濱田町	1	1	—	1	3	1
松江娼妓健康診斷所	松江市松江分	—	1	—	—	1	1
美保娼妓健康診斷所	八東郡美保關村	—	1	—	—	1	1
安來娼妓健康診斷所	能義郡安來町	—	1	—	—	1	1
溫泉津娼妓健康診斷所	通摩郡溫泉津町	—	1	—	—	1	1
濱田娼妓健康診斷所	那賀郡濱田町	—	1	—	—	1	1
西郷娼妓健康診斷所	周吉郡西郷町	—	1	—	—	1	1

第一三九表 縣立松江病院患者病症別 明治四十年

病別	外來患者 (實人員)			入院患者 (實人員)			入院患者死亡
	男	女	計	男	女	計	
傳染性病	122	59	181	12	11	23	1
發育及營養的崩	57	34	91	7	6	13	4
皮膚及筋病	591	259	850	19	7	26	2
骨及關節病	162	77	239	37	17	54	3
血行器病	106	60	166	5	5	10	1
神經系及五官病	1,318	893	2,211	21	26	47	5
呼吸器病	607	313	920	29	15	44	1
消化器病	780	440	1,220	37	20	57	2
泌尿及生殖器病	337	273	610	43	37	80	3
外傷性變死	—	—	—	—	—	—	—
中毒症	—	—	—	—	—	—	—
原因不詳	—	—	—	—	—	—	—
總計	4,080	2,408	6,488	210	144	354	17
明治三十九年	3,953	2,232	6,155	247	82	329	7
同三十八年	3,377	1,643	5,020	157	84	241	10
同三十七年	2,427	1,210	3,637	144	47	191	6
同三十六年	2,131	1,188	3,319	154	54	208	9

第一八種痘 第四〇表

Table with columns for '種' (Initial/Repeat), '目' (Category), and age groups (滿一年以內, 一年以上滿二年, etc.), and '合計' (Total).

第一四一表

Table showing data by '郡市' (Municipality) for '初種' (Initial) and '再種' (Repeat) categories, with columns for '善感' (Good response) and '不善感' (Poor response), and '合計' (Total).

種痘者年齡別

明治四十年

Table with columns for '種' (Initial/Repeat), '目' (Category), and age groups (滿一年以內, 一年以上滿二年, etc.), and '合計' (Total).

種痘者郡市別

明治四十年

Table showing data by '種' (Initial/Repeat) and '合計' (Total) for various municipalities, including '種痘義務者每百按種比例' and '臨時種痘'.

第一四二表 初種痘感否百分比例 明治四十年

郡市	善感		不善感		
	善感	不善感	善感	不善感	
松江市	99.62	0.38	那賀郡	89.29	10.71
八束郡	91.14	8.86	美濃郡	88.44	11.56
能義郡	92.87	7.13	鹿足郡	80.21	19.79
仁多郡	93.20	6.80	周吉外三郡	80.34	19.66
大原郡	84.91	15.09	總計	87.72	12.28
飯石郡	98.83	1.17	明治三十九年	89.28	10.72
新川郡	94.40	5.60	同三十八年	90.25	9.75
安濃郡	82.29	17.71	同三十七年	89.40	10.60
麗摩郡	79.78	20.22	同三十六年	88.69	11.31
邑智郡	78.45	21.55	同三十五年	89.33	10.67

第一四三表 累年種痘人員 自明治三十一年至同四十年

種別	明治三十一至四十年											平均
	三十一年	三十二年	三十三年	三十四年	三十五年	三十六年	三十七年	三十八年	三十九年	四十年	平均	
初種	善感	15,703	14,526	15,301	16,293	15,499	17,105	16,564	15,264	15,232	15,796	15,728
	不善感	3,288	2,533	2,223	1,803	1,856	2,180	1,962	1,426	1,828	2,211	2,180
	計	18,991	17,059	17,524	18,096	17,349	19,285	18,526	16,690	17,060	18,007	17,858
	每百善感比例	82.69	85.15	87.31	90.06	89.34	88.70	89.41	91.45	89.28	87.72	88.11
再種以上	善感	4,111	5,461	5,025	6,861	12,345	7,847	9,933	10,001	11,239	6,620	7,978
	不善感	11,324	9,912	10,410	11,125	13,891	14,713	15,846	15,718	18,893	15,901	13,773
	計	15,635	15,313	15,435	17,986	26,236	22,560	25,779	25,719	30,132	22,721	23,751
	每百善感比例	27.57	35.27	32.56	38.15	47.06	34.78	38.53	38.88	37.30	25.61	35.57
合計	34,626	32,372	32,959	36,082	43,585	41,845	44,305	42,409	47,192	40,728	41,609	
人口每千種痘人員	48.65	45.11	46.00	50.51	60.30	57.47	60.79	58.62	65.19	55.64	54.70	
臨時種痘	善感	180	356	243	317	94	115	200	284	24,796	17	2,660
	不善感	580	902	1,424	562	183	349	361	762	59,043	214	6,432
	計	760	1,258	1,667	879	277	464	561	1,046	88,839	231	9,092
	每百善感比例	23.68	28.30	14.58	36.06	33.94	24.74	39.92	27.15	29.58	7.35	26.53

第一九種痘

第一四四表 娼妓健康診斷 明治四十年

地名	診断施行日数	診断受クヘキ人員	診断ヲ受ケタル人員				無病人員	診断受ケタル人員	娼妓日平均人員
			有病						
			真性梅毒	假性梅毒	雜症	計			
松江	定期 52 臨時 35	1,111 40		9	15	18	999	94	23.99
美保	定期 52 臨時 9	460 12					458		5.00
安來	定期 1 臨時 1								
温泉	定期 1 臨時 1								
浪田	定期 52 臨時 55	1,094 56	7 1	15 1	1 1	39	918	131	20.27
西郷	定期 52 臨時 7	52					52		1.00
總計	定期 208 臨時 106	2,711 115	7 1	18 1	32 1	57	2,422	238	45.00
明治三十九年	定期 208 臨時 79	2,582 133	3 1	47	42	92	2,277	213	49.58
同三十八年	定期 191 臨時 61	2,489 98	7 1	34	24	65	2,229	197	49.58
同三十七年	定期 211 臨時 78	2,814 97	16 2	46	31	95	2,434	287	52.00
同三十六年	定期 195 臨時 73	3,621 96	16 3	29	53	98	3,207	316	72.00

第二〇番畜

第一四五表 屠畜 明治四十年

郡市	屠場	牛		馬		豚		合計	
		頭数	肉量	頭数	肉量	頭数	肉量	頭数	肉量
八束郡	3	374	11,035			34	511	408	11,546
能義郡	1	21	738					21	738
大原郡	2	7	225					7	225
飯石郡	2								
篠川郡	2	243	9,770			59	1,087	302	10,857
安濃郡	1	2	88					2	88
羅摩郡	1								
邑智郡	2	38	1,391					38	1,391
那賀郡	3	246	11,051			17	369	263	11,420
美濃郡	1	61	2,160			1	23	62	2,183
鹿足郡	1	71	2,313			2	38	73	2,351
周吉外三郡	1	43	1,985					43	1,985
總計	20	1,106	40,756			113	2,027	1,219	42,783
明治三十九年	20	757	26,807	1	28	15	147	773	26,932
同三十八年	25	662	19,289	6	132	87	838	755	20,258
同三十七年	25	1,689	45,422	30	534	48	442	1,767	46,899
同三十六年	25	2,392	66,580	24	572	25	253	2,441	67,405

本表中肉量ハ頭及蹄ヲ除去シタル骨付量目ニ依ル而シテ量目ハ買數ニシテ買位以下ハ四捨五入セシ
ニ依リ總計ト内詳トノ數符合セサルモノアリ

第二一牛乳

第一四六表 牛乳 明治四十年

郡市	營業人	搾取所	乳牛頭數	搾取量	販賣量	乳牛
						平均
松江市	4	4	12,451	193.92	194.40	1.56
六東郡	7	7	7,005	133.62	123.84	1.89
能義郡	6	6	3,848	42.69	37.91	1.10
仁多郡	3	3	725	7.20	6.48	0.99
大原郡	3	3	1,232	13.77	15.80	1.21
飯石郡	1	1	339	10.20	10.20	0.90
篠川郡	18	18	10,741	176.47	162.42	1.64
安濃郡	1	3	4,154	30.95	30.54	0.74
羅摩郡						
邑智郡	2	2	1,421	22.61	23.62	1.59
那賀郡	9	9	8,857	84.55	61.72	0.95
美濃郡	1	40	3,045	48.70	47.36	1.60
鹿足郡	2	2	730	10.12	9.26	1.38
周吉外三郡	5	5	2,605	33.69	31.91	1.27
總計	66	103	57,371	615.93	772.65	1.19
明治三十九年	101	112	56,317	781.89	742.46	1.66
同三十八年	104	119	56,500	708.00	707.54	1.25
同三十七年	103	102	52,283	615.11	583.79	1.17
同三十六年	96	93	54,831	655.94	622.41	1.19

第一四七表 乳製品製造 明治四十年

郡市	營業人	製造所	乳牛頭數	搾乳量	製造量	乳牛
						平均
美濃郡	1	6	606	6.39	2,663	1.05
總計	1	6	606	6.39	2,663	1.05
明治三十九年	1	1	937	9.16	3,815	0.98
同三十八年	2	2	2,368	34.05	12,652	1.44
同三十七年	2	2	3,797	42.11	16,249	1.19
同三十六年	2	2	4,367	43.15	956	0.99

本表中搾乳量并以下ハ四捨五入シ製造量ハ磅數ニ依リタルモノナリ

第二 醫 藥

第一四八表 醫師ノ一 明治四十年十二月三十一日

Table with columns for location (City/Town/Village), graduation type (University/College/etc.), and various statistics including number of graduates and population ratios for each year from 1907 to 1909.

第一四九表 醫師ノ二 明治四十年十二月三十一日

Table with columns for location, specialty (Dentistry, Osteopathy, etc.), and various statistics including number of practitioners and population ratios.

第一四九表 醫師ノ二 續

Table with columns for location, specialty, and various statistics including number of practitioners and population ratios.

第一五〇表 醫師犯罪人員 明治四十年

Table with columns for location, number of practitioners, and number of crimes committed.

第一五一表 産婆及鍼灸治業者等 明治四十年十二月三十一日

Table with columns for location, specialty (Midwifery/Acupuncture), and various statistics including number of practitioners and population ratios.

第一五一表 産婆及鍼灸治業者等

郡市	産婆						鍼灸治業者	入齒口療	齒科中治	人千三産	日八付産
	試驗	從開	來業	限開	地業	計					
鹿足郡	2	9	3		14	35	3	23	1	0.46	
周吉外三郡	2	17	1		20	7	3	12		0.46	
總計	71	541	16		628	402	154	194	8	0.86	
明治三十九年	66	550	20		636	392	152	180	8	0.88	
同三十八年	47	558	25		630	381	146	169	8	0.87	
同三十七年	39	562	30		631	372	146	159	9	0.87	
同三十六年	13	568	44		625	364	144	148	9	0.86	

第一五二表 藥劑師 明治四十年十二月三十一日

郡市	免状ヲ得ル事由						郡市	免状ヲ得ル事由						
	大學		高等學		外國學試驗			大學		高等學		外國學試驗		
	卒業	校卒業	卒業	校卒業	及第	及第		卒業	校卒業	卒業	校卒業	及第	及第	
松江市		2			5	8	10					2	11	28
能義郡					1	2	3							
大原郡					1		1							
藤川郡					1	2	3							
那賀郡					2	1	3							
美濃郡					1	1	2							
總計		2			15	11	26							
明治三十九年					2		2							
同三十八年					1		1							
同三十七年					1		1							
同三十六年					2		2							

本表ニ記入ノモノナキ郡ハ之チ省ク

第一五三表 製藥者其他藥業者 明治四十年十二月三十一日

郡市	製藥者	種藥商	藥種商	阿片卸賣人	藥局	郡市	製藥者	種藥商	藥種商	阿片卸賣人	藥局
松江市	8	53	13	4	3	飯石郡		55	16		
八東郡	1	32	1			藤川郡	2	109	24	1	
能義郡		36	2		2	安濃郡		25	9		
仁多郡	2	47	38			藤摩郡	1	31	5		
大原郡	2	64	32	1	1	邑智郡		64	15		

第一五三表 製藥者其他藥業者

郡市	製藥者	藥種商	藥種商	阿片卸賣人	藥局	年次	製藥者	藥種商	藥種商	阿片卸賣人	藥局
那賀郡	1	58	11	1	2	明治三十九年	16	700	211	7	17
美濃郡	1	67	31		2	同三十八年	15	695	192	7	19
鹿足郡	1	69	19		3	同三十七年	14	610	185	8	16
周吉外三郡		23				同三十六年	16	592	165	9	18
總計	18	732	210	7	10						

第一五四表 賣藥及類外藥劑營業 明治四十年

種別	賣藥營業	賣藥請賣	賣藥行商	類外藥劑營業	類外藥劑請賣	類外藥劑行商
起業	120	8,006	1,546	3	116	25
	61	252	161	3	60	25
廢業	80	2,123	1,371	2	40	57
	41	120	149	1	8	11
年末現在	956	50,822	8,655	139	753	181
	490	2,156	882	126	414	169
明治三十九年	910	44,933	8,894	138	677	205
	470	2,018	912	129	362	155
同三十八年	834	38,455	7,398	132	622	201
	448	1,891	778	119	339	155
同三十七年	906	33,693	5,499	149	523	258
	471	1,911	785	128	293	215
同三十六年	983	29,278	5,956	146	433	295
	495	1,889	790	125	256	214

第一五五表 藥用阿片受拂 明治四十年度

種類	元			支			拂	翌年度	
	前年度ヨリ	本年度	計	下					計
	越	受入高		瓶數	度數	人員			計
一匁入	390	1,500	1,890	1,570	1	7	21	1,591	399

第二三三 雜

第一五六表 衛生主任吏員 明治四十年十二月三十一日

種別	警察部						島縣都市役所		警察官所			合計		
	技師	警部	技手	衛生技員		書記	掃除監視員	雇計	警巡部	計				
	1	2	1	衛生技師	衛生技員									
専務	1	2	1	1	2	4	11	36	3	—	39	20	20	79
兼務	—	—	—	—	—	—	—	18	1	—	19	—	—	19
總計	1	2	1	1	2	4	11	54	4	—	58	20	20	99

衛生技師ノ内醫師一人ハ技師ナ、藥劑師一人ハ技手ヲ兼任セシモンナリ。

第一五七表 衛生組合 明治四十年十二月三十一日

郡市町村	戸数	組合数	衛生組合長	衛生組合	一組合平均
			世話掛	均戸数	
松江市	8,275	52	52	146	159.13
八束郡	15,951	353	350	1,407	45.18
能義郡	8,607	493	369	907	21.35
仁多郡	4,514	105	105	429	42.92
大原郡	6,343	130	127	440	48.79
飯石郡	6,939	183	175	552	37.91
篠川郡	25,708	529	519	2,135	46.32
安濃郡	5,110	133	132	415	42.93
羅摩郡	8,190	271	219	709	30.20
邑智郡	12,415	217	205	709	57.21
那賀郡	20,029	468	450	1,482	42.79
美濃郡	10,740	198	187	592	54.24
鹿足郡	6,460	132	122	518	48.93
周吉外三郡	7,531	135	131	566	55.76
總計	147,412	3,309	3,143	11,554	44.54
明治三十九年	147,131	3,289	3,102	11,703	44.73
同三十八年	147,257	3,279	3,078	11,620	44.91
同三十七年	147,740	3,266	3,063	11,626	45.24
同三十六年	149,250	3,263	3,061	11,699	45.74

第五八表 衛生試験件數 明治四十年

種別	牛乳及乳製品		飲料水	酒類	其他ノ飲食物	飲食物用器具	玩具	清涼飲料水	着色料	實業	雜品
官署ノ囑託ニ關スル件	—	—	—	5	14	—	—	—	—	—	—
取締規則執行ニ關スル件	1,243	8	—	27	37	44	—	1	5	—	41
製品監視ニ關スル件	—	—	—	—	—	—	—	—	—	—	—
腐蝕成分ニ關スル件	—	—	—	1	—	—	—	—	—	—	165
私人ノ請求ニ關スル件	—	—	—	4	—	—	—	—	—	—	—
其他ノ件	—	—	—	—	—	—	—	—	—	—	—
合計	1,243	8	—	16	32	44	—	1	5	—	165

第一五九表 衛生ニ關スル縣費收入 (決算額)

科目		明治四十年	同三十年	同三十年	同三十年	同三十年
		度	度	度	度	度
歳入	懲罰及沒收金	0	0	0	0	0
	松江病院薬價	7,150	6,328	4,563	3,889	4,553
	松江醒梅院薬價	85	40	42	73	87
	濱田醒梅院薬價	108	127	137	125	165
入院料	松江病院入院料	4,774	3,625	3,057	1,973	2,455
	計	12,117	10,127	7,799	6,059	7,288
診察及手術料	松江病院診察及手術料	2,203	1,895	1,055	743	718
	松江病院手術料	1,206	1,237	777	253	298
手術料	計	3,409	3,131	1,832	996	1,015
	物品賣拂代	91	51	45	32	63
常部料	衛生品試験手数料	5	0	1	1	3
	屠畜検査手数料	643	—	—	—	—
	督促手数料	0	—	—	—	—
合計	計	648	0	1	—	—
	合計	16,260	13,309	9,687	7,088	8,387

第一五九表 衛生ニ關スル縣費收入 續

科 目		明治四 十年 度	同三十 九年 度	同三十 八年 度	同三十 七年 度	同三十 六年 度
歳入 臨時 部	國庫補助金	964	384	325	836	424
	傳染病豫防費補助 市町村傳染病豫防費補助	640	800	511	1,524	1,620
	計	1,604	1,184	836	1,859	2,059
過年度收入		3	3			1,016
合 計		1,607	1,187	836	1,859	3,069
總 計		17,873	14,496	10,523	8,947	11,456

本表中計若ハ總計數ト其ノ内露數ト符合セサルモノアルハ内露數ニ於テ四捨五入シタル結果トス大表亦全シ

第一六〇表 衛生ニ關スル縣費支出 (決算額)

科 目		明治四 十年 度	同三十 九年 度	同三十 八年 度	同三十 七年 度	同三十 六年 度
歳出 臨時 部	衛生試驗費	1,207	1,105	1,010	1,088	769
	居畜取締費	904	555			
	傳染病豫防費	1,865	1,613	1,849	1,917	1,971
	雜費	3	31	31	24	28
	產婆養成所費					1,976
計		4,039	3,503	2,891	2,979	4,738
臨時 部	俸給	7,536	7,402	7,411	7,397	7,354
	雜給	2,055	1,881	1,647	1,594	1,575
	患者費	4,613	2,883	2,621	1,911	2,040
	雜費	743	720	687	691	846
	電燈費	261	258	256	253	254
	修繕費	247	170	198	180	235
計		14,856	13,314	12,819	12,027	12,305
臨時 部	診所費	331	326	316	345	375
	松江驅梅院費	777	726	698	741	665
	濱田驅梅院費	607	597	610	601	604
	計	1,714	1,649	1,624	1,687	1,644

第一六〇表 衛生ニ關スル縣費支出 續

科 目		明治四 十年 度	同三十 九年 度	同三十 八年 度	同三十 七年 度	同三十 六年 度
歳出 臨時 部	合 計	20,609	18,460	17,534	16,693	18,688
	衛生諸費	3,919	491	101	98	574
	傳染病豫防費	228				
	市町村傳染病豫防費補助	3,838	4,861	3,065	9,253	9,771
	私立三好病院費補助	2,000	2,000	2,000	2,000	2,000
臨時 部	私立則天堂醫院費補助	2,000	2,000	2,000		
	過誤納下戻				169	
	合 計	11,985	9,292	7,166	11,520	12,345
總 計		32,594	27,752	24,500	28,213	31,033

明治四十二年五月八日印刷

明治四十二年五月十三日發行

島 根 縣

印刷者 市 岡 乙 松

島根縣松江市末次本町二十六番地

印刷所 犬 山 活 版 所

島根縣松江市白濁魚町七十一番地

工本 3元 98

中華民國二十二年正月

中華民國二十二年正月

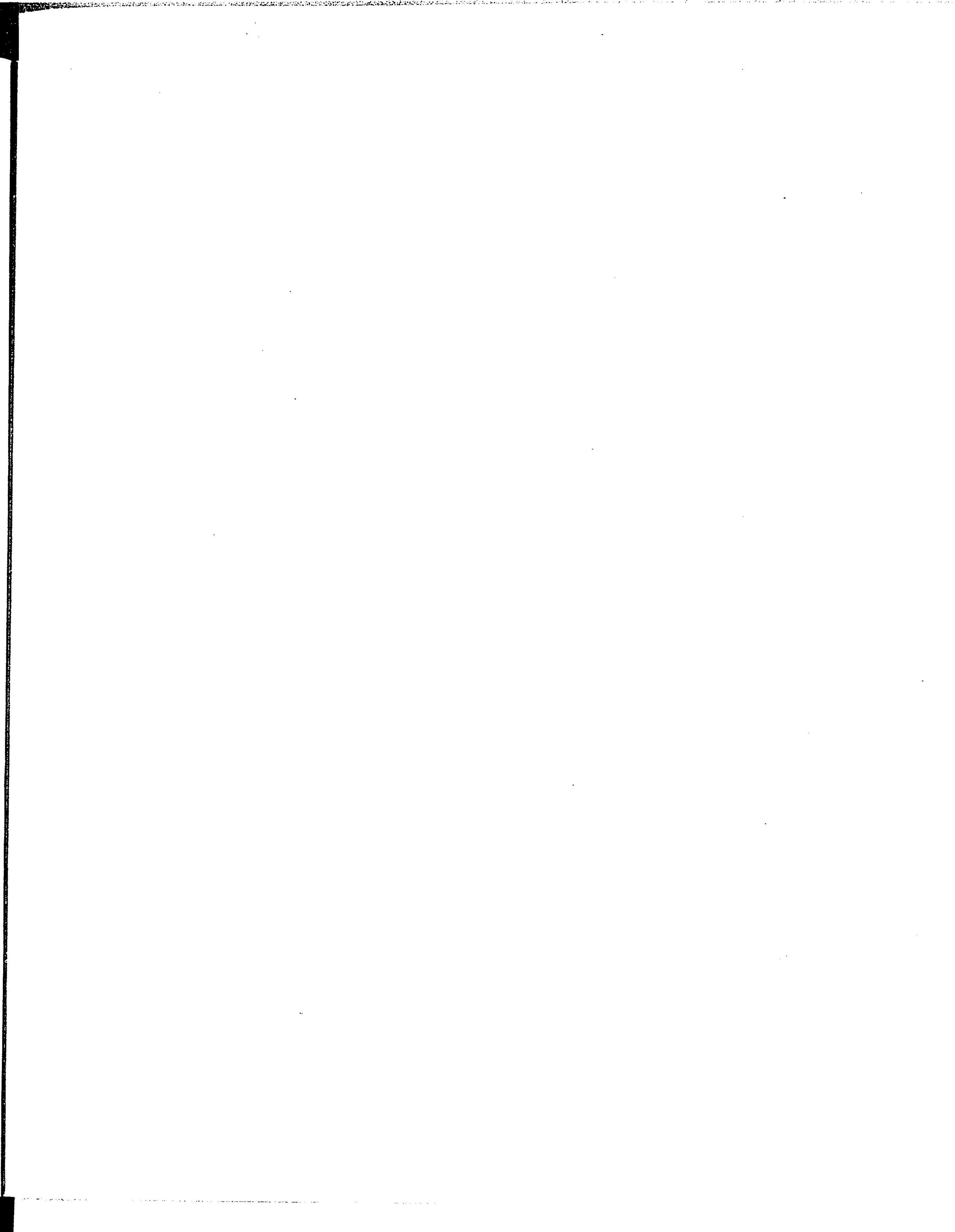
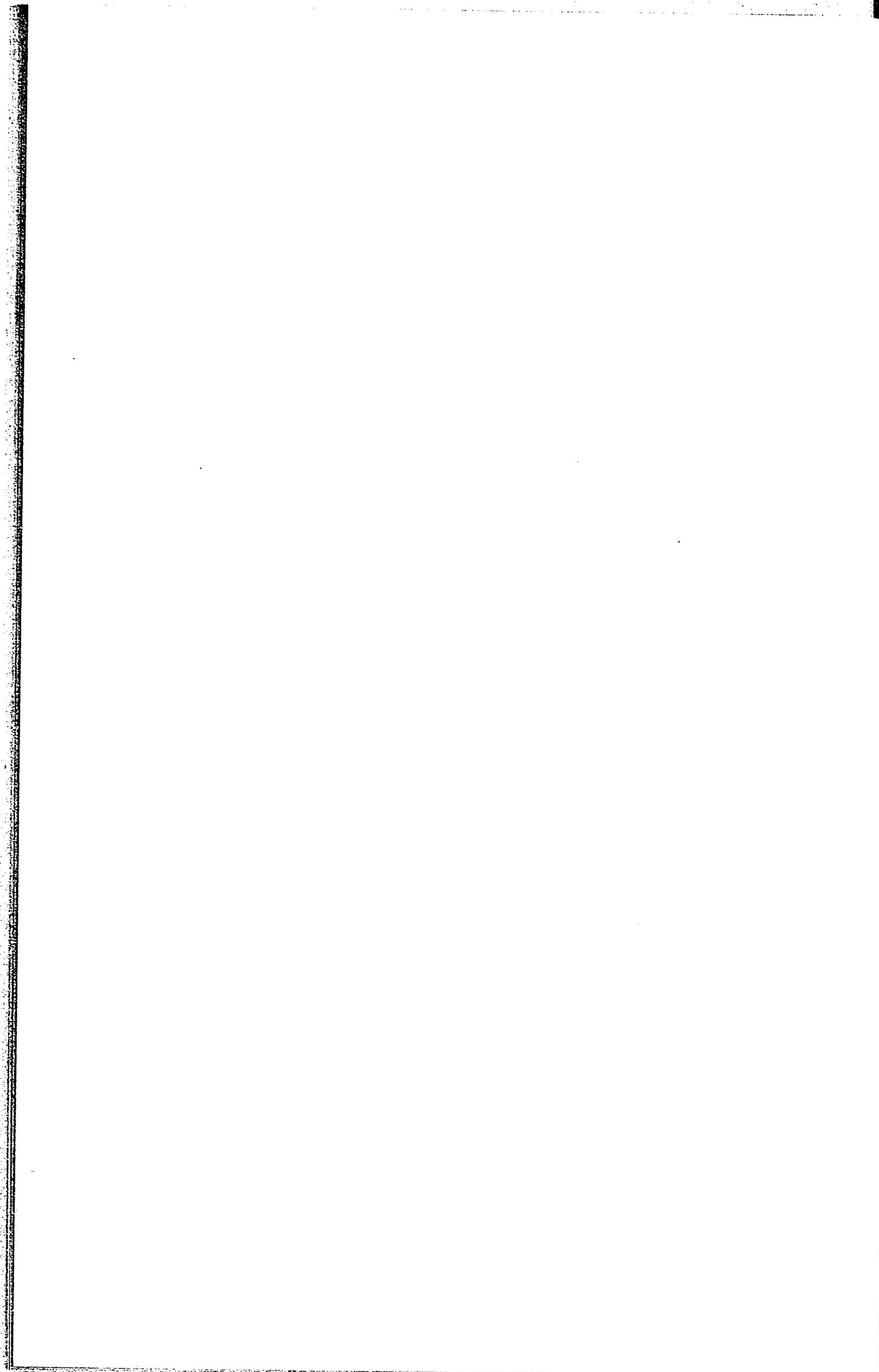
總發行所

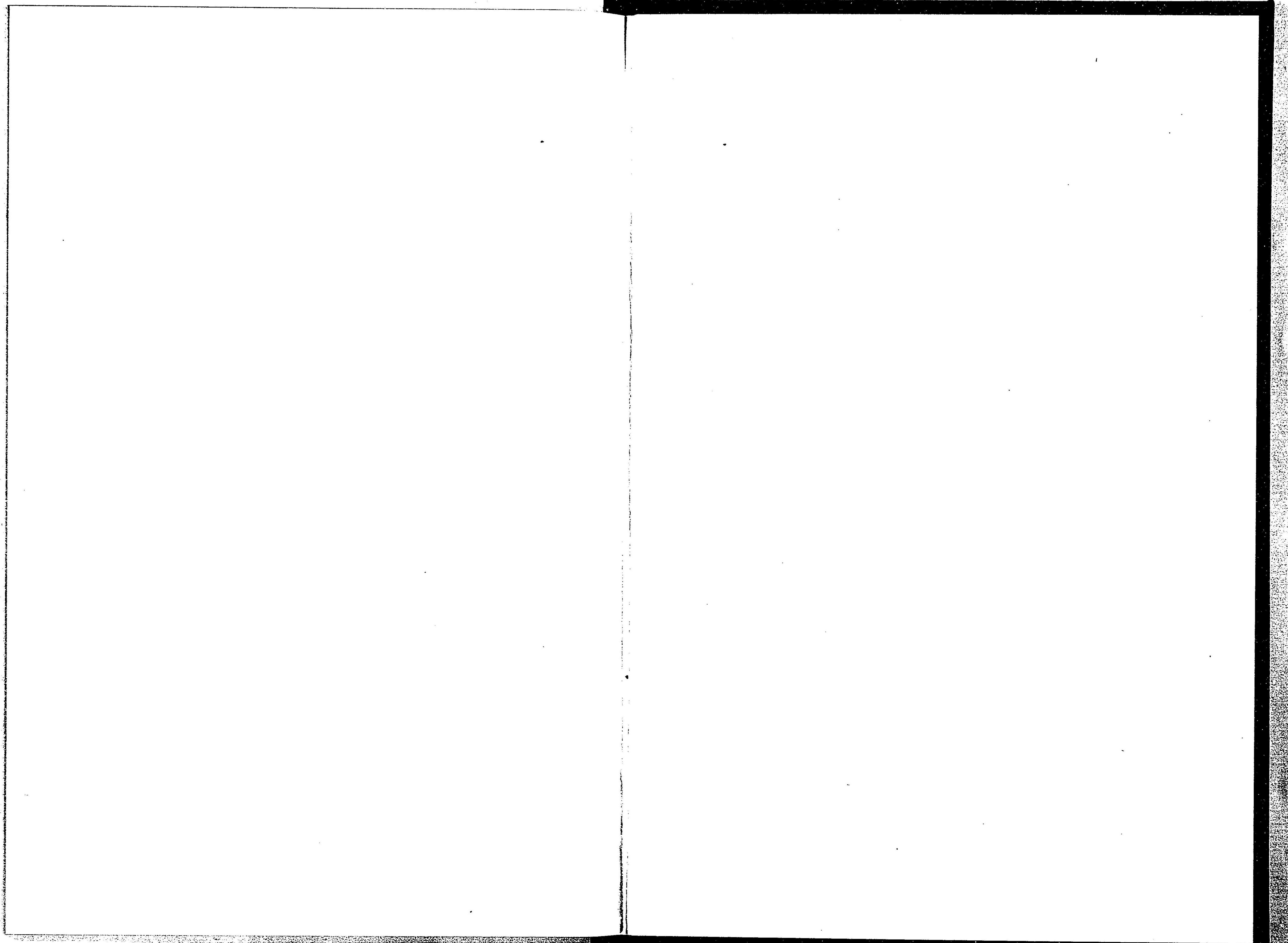
上海南京路

上海南京路

上海南京路

上海南京路





14.4
60

045972-019-9

14. 4-60

島根県統計書

明治13-15, 17-21, 23-24年

島根県内務部

M16-44

BDS-1721



