

駟 282	牋 142	前 60	せん	切 7	折 34	せつ	鯽 283	積 232	斥 15	石 17	せき	逝 127
撮 161	濺 260	煎 165	せん	窃 74	浙 91	せつ	麁 289	拆 50	石 24			剩 130
	綫 193	剪 215			晰 137		適 221	席 85	析 52	妬 45		晰 115
鐵 256		剪 105	せん	竊 290			釋 281	蓆 196	蜥 197	跖 152		晶 137
籤 293	擅 228	箭 214	せん	褻 253	洩 70		媼 158			碩 191		筮 169
熾 277	羶 271	掬 86	せん	說 199	紗 146		渴 211	襦 198	夕 4	蹠 264		婿 133
織 293	鸕 297	掬 137	せん	截 185			戚 112	錫 240	汐 24			誓 199
幟 277	禮 261		せん	舌 25	碟 191		整 252		昔 51			芮 57
	顛 292	箋 192	せん	啜 106	溲 141		炙 37	迹 102	脊 99	惜 111		省 73
蟬 263	甍 246	淺 117	せん	設 126			跡 75	鵲 288	踏 220			智 155
蟬 295	錢 256		せん	拙 50	卍 2				籍 279			脆 98
戰 227	扇 87	踐 220	せん	絕 146	節 214		赤 39	碩 232				撕 209
嬋 205	煽 189	賤 219	せん	雪 129	癩 278		隻 104	績 249	尺 8			際 201
禪 248	誦 253	錢 239	せん				寂 109	蹟 264	軼 100			勢 156

セ

ズ

栖 89	整 229	靖 169	暉 167	旌 114	情 111	齊 263	せい	葢 235	する	相 139
贅 264		靜 241		醒 239	請 218	霽 291		藥 280		鰲 283
犀 118	齊 203	清 117	踐 176		靖 179	齋 289				嘸 204
棲 139	濟 256	靖 197	砌 74	成 83		齋 271		隋 254		薄 263
聖 171		圍 107	細 122	箴 169	生 16	躋 286				
慧 110	妻 45		蚋 100	晟 115	性 48	擠 214				
嘶 204	悽 111	城 84			姓 45	劑 226				
歲 163	婁 82	誠 198	声 30	井 6	性 71	臍 262				
西 26		盛 119	聲 250	羿 75	甥 143	濟 246				
駢 257	制 42				鯁 276					
蛻 173	製 198	正 15	青 59	祭 120	笙 121	精 193				
征 48	掣 135	政 51	菁 147	鯨 292	星 67	鯖 276				
世 11		証 150	清 82		猩 142	睛 219				
壻 133	洒 70	鉦 178	晴 167	淨 117	惺 135	晴 137				

ソ

存 <small>ぞん</small> 21	尊 <small>そん</small> 133	卒 <small>そつ</small> 43	族 <small>そく</small> 114	祚 <small>そく</small> 95	租 <small>そく</small> 95	然 <small>ぜん</small> 141
拵 <small>ぞう</small> 6	蹲 <small>そん</small> 273	蟀 <small>そち</small> 197	蔭 <small>そく</small> 217	酢 <small>そく</small> 153	殂 <small>そく</small> 70	燃 <small>ぜん</small> 231
巽 <small>そん</small> 134	樽 <small>そん</small> 202		鏃 <small>そく</small> 274		粗 <small>そく</small> 121	熱 <small>ぜん</small> 211
樺 <small>そん</small> 187	樽 <small>そん</small> 204			塑 <small>そく</small> 157	徂 <small>そく</small> 48	染 <small>ぜん</small> 69
損 <small>そん</small> 160	罇 <small>そん</small> 295		賊 <small>そく</small> 175	迦 <small>そく</small> 200	組 <small>そく</small> 122	嫩 <small>ぜん</small> 183
邨 <small>そん</small> 40			則 <small>そく</small> 60		祖 <small>そく</small> 95	
殮 <small>そん</small> 180	寸 <small>そん</small> 4		速 <small>そく</small> 127	羸 <small>そく</small> 301		
	村 <small>そん</small> 35		促 <small>そく</small> 59	訴 <small>そく</small> 150	酥 <small>そく</small> 154	
	付 <small>そん</small> 22		鯨 <small>そく</small> 198	做 <small>そく</small> 104	蘇 <small>そく</small> 279	
				措 <small>そく</small> 113	穌 <small>そく</small> 233	
				甦 <small>そく</small> 143		
	孫 <small>そん</small> 84				素 <small>そく</small> 97	
	遜 <small>そん</small> 200				嗟 <small>そく</small> 157	
	孫 <small>そん</small> 166					

索引二 せ ぜん ソ そ ぞ ぞん

ゼ

冉 <small>ぜん</small> 12	苒 <small>ぜん</small> 77	奘 <small>ぜん</small> 75	輓 <small>ぜん</small> 238	稅 <small>ぜん</small> 144	舛 <small>ぜん</small> 25	雋 <small>ぜん</small> 179	旃 <small>ぜん</small> 88	川 <small>ぜん</small> 5	潛 <small>ぜん</small> 211	僊 <small>ぜん</small> 156	鱗 <small>ぜん</small> 295	全 <small>ぜん</small> 18
					薦 <small>ぜん</small> 251	宣 <small>ぜん</small> 64		釧 <small>ぜん</small> 128	僭 <small>ぜん</small> 181	遷 <small>ぜん</small> 239	膳 <small>ぜん</small> 234	筌 <small>ぜん</small> 145
					穿 <small>ぜん</small> 74	參 <small>ぜん</small> 5	泉 <small>ぜん</small> 70		韃 <small>ぜん</small> 297	繕 <small>ぜん</small> 262	拴 <small>ぜん</small> 66	
					船 <small>ぜん</small> 123	暹 <small>ぜん</small> 229	線 <small>ぜん</small> 214	專 <small>ぜん</small> 109	僉 <small>ぜん</small> 156	擻 <small>ぜん</small> 186		銓 <small>ぜん</small> 201
						閃 <small>ぜん</small> 103	磚 <small>ぜん</small> 232	簽 <small>ぜん</small> 270		詹 <small>ぜん</small> 175	詮 <small>ぜん</small> 174	
						燹 <small>ぜん</small> 260	俊 <small>ぜん</small> 87	輓 <small>ぜん</small> 231	鮮 <small>ぜん</small> 257	蟾 <small>ぜん</small> 272	栓 <small>ぜん</small> 90	
						鈷 <small>ぜん</small> 201	梭 <small>ぜん</small> 116	喘 <small>ぜん</small> 132	癩 <small>ぜん</small> 290	贍 <small>ぜん</small> 280	痊 <small>ぜん</small> 119	
						戩 <small>ぜん</small> 185		仙 <small>ぜん</small> 11	遄 <small>ぜん</small> 177	蕪 <small>ぜん</small> 285	鞞 <small>ぜん</small> 291	
						荐 <small>ぜん</small> 99	涎 <small>ぜん</small> 118	秣 <small>ぜん</small> 56	顛 <small>ぜん</small> 266	羨 <small>ぜん</small> 170	瞻 <small>ぜん</small> 261	先 <small>ぜん</small> 18
						漸 <small>ぜん</small> 188	涎 <small>ぜん</small> 91					洗 <small>ぜん</small> 70
						霰 <small>ぜん</small> 282		千 <small>ぜん</small> 4	旋 <small>ぜん</small> 114	撰 <small>ぜん</small> 208	占 <small>ぜん</small> 12	銑 <small>ぜん</small> 201
						鐫 <small>ぜん</small> 287	茜 <small>ぜん</small> 99	迂 <small>ぜん</small> 40	鏃 <small>ぜん</small> 274	饌 <small>ぜん</small> 287	苦 <small>ぜん</small> 77	跣 <small>ぜん</small> 176
						倩 <small>ぜん</small> 81	尖 <small>ぜん</small> 21		颯 <small>ぜん</small> 241	選 <small>ぜん</small> 239	毡 <small>ぜん</small> 70	
						髯 <small>ぜん</small> 224	鈔 <small>ぜん</small> 158	梅 <small>ぜん</small> 90				善 <small>ぜん</small> 131

索引二 ぜ ぜん せ(訓) ぜん

夕

索引二
ソオ
タ

たい	妥 ^だ ₃₁	剝 ^{はく} ₄₂	它 ^た ₁	湊 ^{みな} ₁₀₅	造 ^{ぞう} ₁₂₈	抄 ^{せう} ₃₄	桑 ^{そう} ₈₉	倉 ^{そう} ₈₀	曹 ^{そう} ₁₁₅	燥 ^{そう} ₂₄₆
	茶 ^ち ₉₉		佗 ^た ₂₇	掃 ^{そう} ₁₁₃	糲 ^{らう} ₂₄₉	穎 ^{えい} ₂₇₅	蒼 ^{そう} ₁₉₅	槽 ^{そう} ₂₀₉	澡 ^{そう} ₂₃₀	
	打 ^だ ₁₅	惰 ^だ ₁₃₅	拵 ^{ぢう} ₅₀	床 ^{しょう} ₃₂	莊 ^{しょう} ₁₂₃	噪 ^{そう} ₁₅₇	鎗 ^{しょう} ₂₆₅	嘈 ^{そう} ₁₈₂	譟 ^{そう} ₂₈₀	
	扯 ^ち ₂₄	墮 ^だ ₂₀₅	訛 ^し ₁₇₄	譟 ^{そう} ₂₅₃	蚤 ^{そう} ₁₀₀	奘 ^{しょう} ₈₄	揉 ^{じゆう} ₁₆₀	餞 ^{せん} ₁₈₅	酌 ^{しやく} ₂₀₆	躁 ^{そう} ₂₈
	岔 ^ち ₃₁		駝 ^た ₂₄₂	巢 ^{そう} ₁₁₀	搔 ^{そう} ₁₆₁		艙 ^{そう} ₂₃₅	槽 ^{そう} ₂₄₉	繰 ^{そう} ₂₇₀	
	唾 ^た ₁₀₇	多 ^た ₂₁	駝 ^た ₂₂₄	灶 ^{そう} ₃₇	騷 ^{そう} ₂₈₂	庄 ^{しょう} ₂₂	爪 ^{しょう} ₁₀	創 ^{そう} ₁₃₀	漕 ^{そう} ₁₈₉	操 ^{そう} ₂₂₈
	搥 ^ち ₂₂₈	爹 ^{てい} ₉₂	砵 ^び ₉₄	竈 ^{そう} ₂₈₅	粧 ^{しょう} ₁₄₅	抓 ^{しょう} ₃₄	瘡 ^{しょう} ₂₁₂	遭 ^{そう} ₂₂₁	臊 ^{そう} ₂₅₀	
	驛 ^{えき} ₂₀₂		柁 ^た ₆₉	挿 ^{そう} ₈₈	雙 ^{そう} ₂₆₆	策 ^{さく} ₉₆	滄 ^{そう} ₁₆₄	藻 ^{そう} ₂₇₉		
	鼈 ^{べつ} ₂₉₈	他 ^た ₁₁	舵 ^た ₁₂₃	找 ^{しょう} ₃₄	棗 ^{そう} ₁₃₈	艘 ^{そう} ₂₃₅	槍 ^{しょう} ₁₈₇	窓 ^{そう} ₁₂₁		
	糯 ^ぬ ₂₇₉	拖 ^た ₅₀		爽 ^{しょう} ₁₁₈	嫂 ^{しょう} ₁₅₈	霜 ^{しょう} ₂₅₆	窗 ^{しょう} ₁₄₄	筭 ^{そう} ₁₆₉		
			朶 ^た ₂₃	喪 ^{そう} ₁₃₂	搜 ^{そう} ₁₆₀	孀 ^{しょう} ₂₇₇	爭 ^{しょう} ₅₄	窓 ^{そう} ₁₉₂	梢 ^{そう} ₁₄₄	
		馱 ^た ₁₈₀	蹂 ^{じゆう} ₁₇₆	縱 ^{じゆう} ₂₇₄			箏 ^{そう} ₁₉₂	窓 ^{そう} ₂₃₃	梢 ^{そう} ₁₁₆	
		馱 ^た ₂₀₂	躲 ^た ₁₇₆	鱻 ^{しょう} ₂₉₂	葬 ^{そう} ₁₇₂	炒 ^{しょう} ₅₄	錚 ^{しょう} ₂₄₀	聽 ^{しょう} ₂₁₂	捎 ^{しょう} ₈₈	
			稜 ^{れい} ₁₂₀	妝 ^{しょう} ₃₁	髒 ^{しょう} ₂₉₅	鈔 ^{しょう} ₁₅₃	諍 ^{しょう} ₂₁₉	漭 ^{しょう} ₂₁₁		

六三

ソ

索引二
ソ
ソオ
ソウ

艸 ^{そう} ₂₅	艸 ^{そう} ₂₅	颯 ^{さつ} ₂₀₂	插 ^{さく} ₁₃₆	送 ^{そう} ₁₀₂	忽 ^{くつ} ₆₆	夔 ^き ₂₃₈	宗 ^{そう} ₄₆	柚 ^{ゆう} ₃₆	そ訓
草 ^{そう} ₉₉	草 ^{そう} ₉₉	眨 ^{せき} ₉₄	誦 ^{じゆ} ₂₃₇	叟 ^{そう} ₈₂	聰 ^{そう} ₂₁₆		棕 ^{そう} ₁₃₉		
驛 ^{えき} ₂₈₂	驛 ^{えき} ₂₈₂	壯 ^{じゆう} ₃₁	牖 ^{じゆう} ₁₆₅	走 ^{そう} ₃₉	葱 ^{そう} ₁₇₂	曾 ^{そう} ₁₃₈	綜 ^{そう} ₁₉₄		
						總 ^{そう} ₂₁₅	層 ^{そう} ₂₀₆	綜 ^{そう} ₁₉₃	
早 ^{そう} ₂₂	早 ^{そう} ₂₂		唾 ^た ₄₄	總 ^{そう} ₂₄₉	贈 ^{そう} ₂₇₂	踪 ^{そう} ₂₆₆			
阜 ^ふ ₃₃	阜 ^ふ ₃₃		砸 ^ざ ₉₄	聰 ^{そう} ₂₅₀	增 ^{そう} ₂₀₅	鬃 ^{そう} ₂₆₇			
				總 ^{そう} ₁₉₄	僧 ^{そう} ₁₈₁				
臧 ^{そう} ₁₉₅	臧 ^{そう} ₁₉₅		扱 ^{さく} ₃₄			躐 ^{さく} ₂₇₃	髮 ^{はつ} ₆₃		
藏 ^{そう} ₂₆₃	藏 ^{そう} ₂₆₃		跋 ^{はく} ₁₂₆			漱 ^{しゆう} ₁₈₉	憎 ^{そう} ₂₀₇	櫻 ^{おう} ₂₁₄	
臧 ^{そう} ₂₈₆	臧 ^{そう} ₂₈₆		雜 ^{ざく} ₂₆₅			嗽 ^{そう} ₁₈₂		櫻 ^{おう} ₁₆₃	
臧 ^{そう} ₂₉₀	臧 ^{そう} ₂₉₀		雜 ^{ざく} ₂₈₄				藪 ^{さく} ₂₇₁	駿 ^{しゆう} ₂₇₅	
臧 ^{そう} ₂₉₉	臧 ^{そう} ₂₉₉		卅 ^{さく} ₇				宋 ^{そう} ₃₁	斂 ^{しん} ₂₈	
			卡 ^か ₁₂				叢 ^{そう} ₂₅₈	摟 ^{しゆう} ₂₅₉	奏 ^{そう} ₆₃
噪 ^{そう} ₂₂₆	噪 ^{そう} ₂₂₆		霎 ^{さく} ₂₄₀				阪 ^{さく} ₁₂₉	湊 ^{そう} ₁₄₀	

六一

索引ニ
タ たんた(訓) だた だいたく だつ

南 61	だつ 102	代 11	だい 40	那 40	た(訓) 64	丹 6	賈 155
楠 161	餽 257	乃 1	哪 83	峠 228	搏 186	埒 30	檀 245
喃 132	疒 16	内 7	娜 84		歎 210		
難 274	擣 160		挪 87		志 33	綻 194	膽 250
灘 290			拿 87		斷 259	瞳 247	擔 228
			拏 46		蛋 125	炭 71	澹 230
脫 123			陀 68		貪 126	探 113	
			懦 244			短 144	曇 229
			奈 45			癩 190	曇 268
			柰 69			誕 198	
						彖 86	嘆 182
						賺 254	攤 289
						團 182	癱 296
						漑 141	

談 218	耽 98	單 131	たん 176	達 176	たつ 185	摘 230	澤 230	た	泰 70	隸 282	駘 224	貸 151
啖 107	航 127	箆 261	撻 228	撻 228	滴 264	擇 228		耐 75	韃 297	給 122	玳 72	
痰 167	眈 73	鄲 221	韃 291	韃 291	鐸 287			毒 166	殆 70	袋 125		
毯 140	醜 128	殫 230	憚 207	怛 49	涿 118	宅 21		態 184	退 102	迨 79	岱 47	
段 70	旦 15	禪 263	韃 202	韃 202	啄 107	托 22		蠶 272	腿 195	黛 253		
鍛 255	坦 44	彈 206	奪 183	濯 246	託 101			隕 222	隊 154	堆 108	檣 260	大 4
煨 165	担 50	揮 209	奪 183	濯 246	託 101			待 65	確 168	擡 244	太 8	
緞 214	但 27		捺 112	擢 245	卓 43			對 184			汰 36	
	疸 94	潭 211	獺 269	擢 245	卓 43			頹 241	兌 27	鎚 265		
帛 75	袒 125	鐔 281		柝 69	桌 89			戴 259	乩 17	槌 160	台 13	
端 192	胆 75	罈 262		藁 230	濁 230			蒂 172	燧 190	苔 76		
踰 238		擗 208		諾 237	鐺 287			歹 10		怠 65		
湍 141	淡 117	譚 272						帶 110	隶 58	胎 76		

索引ニ
タ たんた(訓) だた だいたく だつ

索引二 夕 だん 子 ち ちよ

ちよく	ちよ	ちく	ち	ち	だん
絮 146	妯 45	恥 86	治 53	持 66	男 37
除 103	舳 123	雉 179	筈 121	痔 119	餽 266
筋 169	軸 152	稚 169	峙 64	時 64	壇 226
			螭 252		煖 165
楮 162	畜 93	置 194	魍 288	地 20	覃 150
猪 142	畜 196	豸 39	池 23	馳 180	
踏 280		豨 155	遲 221		
楮 218	竹 24	郗 103	穉 248		
儲 258	竺 56	值 81	知 55		
	筑 145	癡 270	致 76	跣 220	
峙 96	築 214	胝 76	輕 176	痴 166	
貯 151		攬 161	緻 234	智 137	
佇 27					
	逐 127				
苧 57			耻 98	抬 49	

ち	ちん	ちつ	ちゆつ	ちゆ	ち
奶 14	秩 95	黜 258	儻 226	勅 61	
訓 14	鉄 178		住 27	救 114	
瞰 248	枕 52		拄 50		
衛 253	椿 163		蛙 125		
喳 131	沉 36		柱 68	直 55	
	燭 225		駐 224	陟 104	
	鎮 265			飭 180	
	礎 191		株 89	躅 281	
	闖 265		蛛 149		
	棋 162		誅 174		
	珍 71		厨 131		
	診 150		廚 206		
	趁 151		蹶 273		
	陣 102				
	陳 129				

索引二 子 ちよく ちん ちゆつ ちゆ ちん ち訓

チ ユウ

索引二 チユウ ちうちふ チヨオ ちゆうてい

六八

ちゆう

中 6

扭 34

籌 279

ちふ

螫 262

チ ヨオ

ちよう

冢 82

てう

眺 120

召 13

跳 175

筭 121

塚 57

髻 224

彫 110

韶 276

凋 82

韶 151

彫 240

超 152

調 219

蝟 197

鯛 275

挑 67

挑 288

晁 276

窳 121

鳥 129

銚 201

詭 283

詭 175

詭 263

詭 6

仲 17

忠 48

冲 19

仲 33

冲 36

盍 73

宙 46

肘 38

紂 75

鞣 266

耐 103

虫 25

丑 6

丑 6

仲 17

忠 48

冲 19

仲 33

冲 36

盍 73

宙 46

肘 38

紂 75

鞣 266

耐 103

虫 25

丑 6

丑 6

仲 17

忠 48

冲 19

仲 33

冲 36

盍 73

宙 46

チ

ち

尼 14

忸 33

忸 100

忸 268

毘 104

長 58

俵 81

脹 146

悵 112

張 110

帳 110

漲 189

丈 3

杖 35

仗 11

腸 171

腸 216

蝶 217

牒 165

課 238

疊 150

擗 298

帖 47

跖 152

貼 151

搽 160

輒 221

朝 138

潮 211

吊 20

弔 9

刁 2

條 115

趙 199

鈞 128

肇 195

掉 113

チ ヨオ

ちよう

冢 82

てう

眺 120

召 13

跳 175

筭 121

塚 57

髻 224

彫 110

韶 276

凋 82

韶 151

彫 240

超 152

調 219

蝟 197

鯛 275

挑 67

挑 288

晁 276

窳 121

鳥 129

銚 201

詭 283

詭 175

詭 263

詭 6

ちゆう

中 6

扭 34

籌 279

ちふ

螫 262

チ ヨオ

ちよう

冢 82

てう

眺 120

召 13

跳 175

筭 121

塚 57

髻 224

彫 110

韶 276

凋 82

韶 151

彫 240

超 152

調 219

蝟 197

鯛 275

挑 67

挑 288

晁 276

窳 121

鳥 129

銚 201

詭 283

詭 175

詭 263

詭 6

仲 17

忠 48

冲 19

仲 33

冲 36

盍 73

宙 46

肘 38

紂 75

鞣 266

耐 103

虫 25

丑 6

丑 6

仲 17

忠 48

冲 19

仲 33

冲 36

盍 73

宙 46

肘 38

紂 75

鞣 266

耐 103

虫 25

丑 6

丑 6

仲 17

忠 48

冲 19

仲 33

冲 36

盍 73

宙 46

索引二 チヨオ ちゆうてい ちゆうてい チ ヨオ ちゆうてい

六九

索引二
テ
て
てん
てい
てい

寧 183	諂 219	話 224	纏 285	帳 254	捺 113	点 71	てん 鐵 287	徹 206	てつ
濤 246	澹 271	躋 291	孫 196	店 47	鐵 282	撤 208	鐵 282	撤 208	
甯 143	殿 163	添 117	拈 49	鐵 201	鐵 201	撤 273	鐵 201	撤 273	
泥 53	田 16	典 42	臀 251	沾 54	申 5	垓 63	申 5	垓 63	
孀 243	佃 27	腆 147	澱 231	填 158	估 27	哲 83	哲 83	姪 63	
	鈿 178	悞 112	噴 157	愓 111	送 78	跌 152			
	收 72	傳 155	楨 187	玷 72					
	淀 118	轉 264	巔 289	點 258					
	墊 182	靛 241	嘖 284	顛 275	覘 150				
	覘 241	癩 296	粘 122						
	殄 70	奠 130	篆 214	損 161	拈 112	撥 114			
	電 179	奠 133	椽 162	霑 240		噉 166			
	簞 261		展 85			輟 221			
	天 8	甜 119	塵 206	碾 213	忝 48				

索引二
ツ
つ
つ
つ
つ

擲 259	敵 209	替 138	棣 139	廷 32	程 144	牴 71	丁 1	碰 191	つ訓
躑 291	躑 273	屣 46	逮 153	挺 88	醒 200	底 48	疗 38	鏹 281	
嫡 183	秤 95	艇 171	檉 245	抵 50	叮 13			問 129	
彳 5	滴 188	薙 251	滯 217	霆 223	邸 58	汀 15		殲 269	
的 55	鄭 221	滯 232	挺 116	弟 33	詆 151	訂 78		辻 26	
剔 82	狄 37	體 295	滯 188	第 121	酹 79			椿 163	
笛 121	荻 124	鼎 155	貞 78	鵠 267	帝 64	灯 24			
迪 79	髭 180	題 266	禎 192	剃 60	締 215	町 37			
覲 291	踢 220	嚏 258	定 46	邁 177	涕 91	啼 131	釘 108		
滌 164	邊 153	遞 200	錠 239	梯 115	諦 288	頂 129			
		綴 194	錠 168	提 136	睇 144	蹄 238	亭 59		
翟 195	陵 167	堤 132	悌 87	停 104					
糴 290	餒 241	聽 290	隄 154	呈 29					
		餒 134	醜 239	庭 86	逞 128	低 27			

ト

得とく 讀とく 途とく 土と 鮎とん でん 溺とん でき 滄とん 濁とん
 111 291 127 4 242 164 141
 督とく 贖とく 塗とく 吐とく 黏とん 捏とん
 16 269 157 20 258 136
 特とく 積とく 杜とく
 92 269 35
 慝とく 瀆とく 度とく 肚とく 念とん
 207 260 65 38 48
 篤とく 贖とく 渡とく 年とん
 233 300 140 22
 德とく 憤とく 鍍とく 嗜とく 燃とん
 206 69 255 162 208
 疥とく 嗜とく
 143 238
 忒とく 妒とく 覩とく
 33 31 236
 忒とく 徒とく 屠とく
 33 86 133
 獨とく 免とく 堵とく
 231 41 132
 獨とく 蠹とく 嗜とく
 295 290 191
 圖とく 都とく
 182 153
 毒とく 秃とく 茶とく
 53 124

ト

童とん 通とん 燈とん 筒とん 梅とん 遜とん 敦とん とん 凸とん とん
 145 127 231 145 69 221 137 12
 僮とん 桶とん 鄧とん 術とん 盤とん 墩とん 咄とん
 181 116 221 149 247 205 44
 瞳とん 痛とん 櫂とん 胴とん 輛とん 遁とん 擊とん 呐とん
 247 143 269 98 202 177 208 3
 樋とん 燈とん 桐とん 吞とん 噉とん 突とん
 210 247 90 29 231 74
 斗とん 磴とん 洞とん 根とん
 9 248 71 236
 抖とん 藤とん 鐙とん 銅とん 惇とん 沌とん
 34 271 281 201 111 36
 騰とん 全とん 薹とん 掩とん
 282 11 281 34
 門とん 簾とん 董とん 頓とん
 104 285 172 180
 闢とん 滕とん 捶とん 豆とん 鈍とん
 202 234 136 39 153
 鬪とん 膽とん 動とん 痘とん 噸とん
 282 253 106 143 243
 働とん 荳とん 鈍とん
 185 124 180
 透とん 冬とん 懂とん 逗とん 圃とん
 127 12 227 127 30
 綉とん 疼とん 登とん 圃とん
 170 93 143 30
 葵とん 筩とん 凳とん 豚とん
 268 169 181 126

索引二 ト (ト) の読み

ナ

ド

ド

索引二 ドとびつ ドオ どうだうたふ ナ(訓)

杯 <small>なほ</small> 34	な(訓)	ナ	だふ <small>なふ</small> 96	惱 <small>なう</small> 135	だう <small>なう</small> 176	農 <small>なう</small> 176	どう	ド
			納 <small>なふ</small> 101	瑙 <small>なう</small> 166	濃 <small>なう</small> 230	濃 <small>なう</small> 230	どつ	ド
			鱈 <small>なほ</small> 283	腦 <small>なう</small> 171	濃 <small>なう</small> 226	濃 <small>なう</small> 203	奴 <small>なほ</small> 14	オ
				撓 <small>なう</small> 230	儂 <small>なう</small> 250	儂 <small>なう</small> 203	怒 <small>なほ</small> 65	
				撓 <small>なう</small> 208	儂 <small>なう</small> 300		努 <small>なほ</small> 28	
				鏡 <small>なう</small> 281			拏 <small>なほ</small> 46	
					同 <small>なう</small> 20		帑 <small>なほ</small> 47	
				擗 <small>なう</small> 244	擗 <small>なう</small> 234		弩 <small>なほ</small> 48	
				囊 <small>なう</small> 284	擗 <small>なう</small> 247		駑 <small>なほ</small> 224	
				擗 <small>なう</small> 298	能 <small>なう</small> 98			
				鬧 <small>なう</small> 178				
				慄 <small>なう</small> 135				
				饑 <small>なう</small> 292				

ど	ド	たふ <small>なほ</small> 160	開 <small>なほ</small> 225	道 <small>なほ</small> 176	淘 <small>なほ</small> 117	鎚 <small>なほ</small> 287	唐 <small>なほ</small> 83	洳 <small>なほ</small> 164	たう	寶 <small>なほ</small> 278	兜 <small>なほ</small> 105
		榻 <small>なほ</small> 187	盜 <small>なほ</small> 143	導 <small>なほ</small> 227	襠 <small>なほ</small> 272	塘 <small>なほ</small> 158	韜 <small>なほ</small> 275		等 <small>なほ</small> 145	筩 <small>なほ</small> 248	
		榻 <small>なほ</small> 161	討 <small>なほ</small> 101	刀 <small>なほ</small> 2	擋 <small>なほ</small> 228	塘 <small>なほ</small> 160	搯 <small>なほ</small> 161		投 <small>なほ</small> 34		
		場 <small>なほ</small> 158	套 <small>なほ</small> 84	島 <small>なほ</small> 85	到 <small>なほ</small> 42	撐 <small>なほ</small> 208	糖 <small>なほ</small> 233	稻 <small>なほ</small> 213		偷 <small>なほ</small> 103	
		還 <small>なほ</small> 200	饗 <small>なほ</small> 292	搗 <small>なほ</small> 161	叨 <small>なほ</small> 13	裳 <small>なほ</small> 142		箇 <small>なほ</small> 275		餉 <small>なほ</small> 255	
			宕 <small>なほ</small> 46	倒 <small>なほ</small> 80	饒 <small>なほ</small> 287	堂 <small>なほ</small> 107	蹈 <small>なほ</small> 254				
		答 <small>なほ</small> 145	囊 <small>なほ</small> 289	桃 <small>なほ</small> 89	椽 <small>なほ</small> 230	當 <small>なほ</small> 166				東 <small>なほ</small> 52	
		筩 <small>なほ</small> 193		逃 <small>なほ</small> 102	濤 <small>なほ</small> 246	撐 <small>なほ</small> 209	党 <small>なほ</small> 81	湯 <small>なほ</small> 140		凍 <small>なほ</small> 82	
		割 <small>なほ</small> 131			壽 <small>なほ</small> 244	輜 <small>なほ</small> 221	棠 <small>なほ</small> 139	趨 <small>なほ</small> 238		棟 <small>なほ</small> 139	
		塔 <small>なほ</small> 157		撞 <small>なほ</small> 208	禱 <small>なほ</small> 270	攔 <small>なほ</small> 293	錫 <small>なほ</small> 281				
		搭 <small>なほ</small> 160		橙 <small>なほ</small> 229	萄 <small>なほ</small> 147	黨 <small>なほ</small> 283	蕩 <small>なほ</small> 235			統 <small>なほ</small> 146	
				權 <small>なほ</small> 259	罩 <small>なほ</small> 170	陶 <small>なほ</small> 129	膛 <small>なほ</small> 216	盪 <small>なほ</small> 247		陡 <small>なほ</small> 163	
		奄 <small>なほ</small> 75		擗 <small>なほ</small> 112	悼 <small>なほ</small> 112	綯 <small>なほ</small> 194	檔 <small>なほ</small> 245	燙 <small>なほ</small> 231			
				嘲 <small>なほ</small> 204	棹 <small>なほ</small> 139	掬 <small>なほ</small> 113	儻 <small>なほ</small> 289			頭 <small>なほ</small> 241	

索引二 トオ どうたうたふ

髮 <small>はち</small> 224	天 <small>てん</small> 16	擘 <small>ひやく</small> 244	百 <small>ひやく</small> 24	白 <small>はく</small> 16	廢 <small>はい</small> 206	焙 <small>はい</small> 141	徘 <small>はい</small> 111	盃 <small>はい</small> 73	怕 <small>はい</small> 48
鉢 <small>はち</small> 178	發 <small>はち</small> 143	藥 <small>ひやく</small> 286	陌 <small>はく</small> 79	伯 <small>はく</small> 26	輩 <small>はい</small> 221	倍 <small>はい</small> 80	排 <small>はい</small> 113	啗 <small>はい</small> 44	帕 <small>はい</small> 47
筏 <small>はち</small> 145	醜 <small>はち</small> 273	爆 <small>はく</small> 269	鉞 <small>はく</small> 178	舶 <small>はく</small> 123	憊 <small>はい</small> 227	培 <small>はい</small> 108	裴 <small>はい</small> 198	杯 <small>はい</small> 52	罷 <small>はい</small> 215
撥 <small>はち</small> 209	電 <small>はく</small> 179	脈 <small>はく</small> 98	舶 <small>はく</small> 123	柏 <small>はく</small> 68	悖 <small>はい</small> 87	賠 <small>はい</small> 219	瘥 <small>はい</small> 93	罷 <small>はい</small> 215	魔 <small>はい</small> 288
潑 <small>はち</small> 211	寞 <small>はく</small> 183	峴 <small>はく</small> 149	鮑 <small>はく</small> 242	鮑 <small>はく</small> 242	拜 <small>はい</small> 66	背 <small>はい</small> 76	胚 <small>はい</small> 76	魔 <small>はい</small> 288	頗 <small>はい</small> 202
八 <small>はち</small> 2	貉 <small>はく</small> 175	薄 <small>はく</small> 251	魄 <small>はく</small> 225	稗 <small>はい</small> 169	牌 <small>はい</small> 142	佩 <small>はい</small> 41	肺 <small>はい</small> 56	魔 <small>はい</small> 288	頗 <small>はい</small> 202
扒 <small>はち</small> 15	鮞 <small>はく</small> 233	博 <small>はく</small> 131	箔 <small>はく</small> 193	稗 <small>はい</small> 169	牌 <small>はい</small> 142	佩 <small>はい</small> 41	肺 <small>はい</small> 56	魔 <small>はい</small> 288	頗 <small>はい</small> 202
叭 <small>はち</small> 13	樸 <small>はく</small> 229	搏 <small>はく</small> 161	栢 <small>はく</small> 89	珮 <small>はい</small> 92	珮 <small>はい</small> 92	沛 <small>はい</small> 36	沛 <small>はい</small> 36	魔 <small>はい</small> 288	頗 <small>はい</small> 202
拔 <small>はち</small> 50	藐 <small>はく</small> 263	膊 <small>はく</small> 195	珀 <small>はく</small> 72	吠 <small>はい</small> 29	吠 <small>はい</small> 29	柿 <small>はい</small> 69	柿 <small>はい</small> 69	魔 <small>はい</small> 288	頗 <small>はい</small> 202
鉞 <small>はち</small> 178	鞞 <small>はく</small> 202	縛 <small>はく</small> 234	帛 <small>はく</small> 47	莓 <small>はい</small> 124	莓 <small>はい</small> 124	貝 <small>はい</small> 39	霈 <small>はい</small> 223	魔 <small>はい</small> 288	頗 <small>はい</small> 202
跋 <small>はち</small> 152	駁 <small>はく</small> 202	駁 <small>はく</small> 242	拍 <small>はく</small> 50	配 <small>はい</small> 103	配 <small>はい</small> 103	敗 <small>はい</small> 114	旆 <small>はい</small> 88	魔 <small>はい</small> 288	頗 <small>はい</small> 202
魃 <small>はち</small> 225	駁 <small>はく</small> 242	扑 <small>はく</small> 15	粕 <small>はく</small> 121	擺 <small>はい</small> 259	擺 <small>はい</small> 259	猥 <small>はい</small> 92	猥 <small>はい</small> 92	魔 <small>はい</small> 288	頗 <small>はい</small> 202
	支 <small>はい</small> 9	朴 <small>はく</small> 23	迫 <small>はく</small> 78	派 <small>はい</small> 70	派 <small>はい</small> 70	俳 <small>はい</small> 81	俳 <small>はい</small> 81	魔 <small>はい</small> 288	頗 <small>はい</small> 202

ハ ノ ネ ニ

波 <small>は</small> 53	巴 <small>は</small> 8	漿 <small>の</small> 249	の(訓)	佞 <small>ねい</small> 27	鳩 <small>にほ</small> 180	に(訓)
婆 <small>は</small> 108	爸 <small>は</small> 54	屹 <small>の</small> 77	屹(訓)	騎 <small>ねい</small> 220	瘡 <small>にほ</small> 212	瘡(訓)
玻 <small>は</small> 72	吧 <small>は</small> 29			睏 <small>ねい</small> 144	鯨 <small>にほ</small> 283	鯨(訓)
坡 <small>は</small> 44	杷 <small>は</small> 52				齧 <small>にほ</small> 284	齧(訓)
菠 <small>は</small> 147	芭 <small>は</small> 57				句 <small>にほ</small> 7	句(訓)
跛 <small>は</small> 152	吧 <small>は</small> 33					
簸 <small>は</small> 270	筩 <small>は</small> 96					
破 <small>は</small> 94	疤 <small>は</small> 7					
	琶 <small>は</small> 112					
播 <small>は</small> 208	靶 <small>は</small> 179					
皤 <small>は</small> 247	跽 <small>は</small> 127					
	筭 <small>は</small> 170					
壩 <small>は</small> 296	爬 <small>は</small> 54					
霸 <small>は</small> 287	把 <small>は</small> 84					

ヒ

索引二 八 はん(は訓)ハハ

扉 135	比 10	萬 171	蔓 216	末 15	ばつ 124	埋 84	每 36
斐 137	庇 31	滿 188	塙 183	葉 77	幕 184	買 151	母 77
斐 197	庇 31	顛 282	饅 282	秣 95	漠 188	賣 220	梅 115
翡 195	妣 31		饅 274	沫 54	膜 116	枚 52	霉 223
袞 197	毗 70	晚 114	饅 292	抹 50		邁 254	
誹 219	枇 74	鏗 222	謾 264		邈 265	微 296	味 68
悲 135	枇 96	鵠 295	慢 185	伐 18	目 16	陪 129	妹 45
霏 241	砒 74	万 3	漫 188	閥 201			昧 94
緋 193	枇 52		幔 184	襪 286			煤 163
匪 82	紕 97			鞵 297			煤 164
腓 147	琵琶 142	蛮 149		罰 194			媒 133
		蠻 298					
皮 16	非 59						呆 36
彼 48	菲 148						

八一

ハ

索引二 八 はん(は訓)ハハ

ばい 252	慕 252	麻 130	褲 236	は訓 236	繁 249	樊 210	反 8	蕃 235	半 12	はん 12
蟆 252	痲 167	烟 71	烟 71	泛 54	磬 278	返 57	翻 262	泮 28		
セ 1	摩 207	鞵 302	鞵 302	班 92	攀 298	叛 61	蟠 263	胖 75		
	麼 203	畠 93	畠 93	斑 137	攀 268	阪 40	繙 261	判 28		
	磨 232	趴 78	趴 78	溼 108	版 54	幡 206	拌 50			
	鏞 299	戡 160	戡 160	瞞 232	盼 73	販 126	伴 26			
	馬 104	麾 225	麾 225	煩 165	頒 179	飯 180	般 99	泮 54		
	罵 215	働 150	働 150		板 52	盤 254	裨 125			
	嗎 157			犯 16	坂 30	槃 187	畔 93			
	禡 213			范 77	盤 212	絆 122				
	嗎 236			範 214	凡 3	磬 213				
	碼 213				帆 22	癩 212	番 143			
	瑪 190			輓 200	搬 160	潘 211				
				升 10	梵 116	藩 271				

八〇

ビョオ

フ

輔 <small>200</small>	夫 <small>8</small>	猛 <small>118</small>	妙 <small>31</small>	頻 <small>241</small>	晏 <small>51</small>	蜜 <small>197</small>	びつ
脯 <small>123</small>	芙 <small>57</small>	吵 <small>30</small>	秒 <small>52</small>	閔 <small>154</small>	閔 <small>154</small>	密 <small>109</small>	
	扶 <small>34</small>	秒 <small>52</small>	秒 <small>73</small>	憫 <small>207</small>	憫 <small>207</small>	密 <small>260</small>	
仆 <small>7</small>	跌 <small>127</small>	秒 <small>73</small>	秒 <small>74</small>	敏 <small>114</small>	敏 <small>114</small>	密 <small>210</small>	
訃 <small>78</small>	鉄 <small>153</small>	秒 <small>74</small>	渺 <small>141</small>	繁 <small>292</small>	繁 <small>292</small>		
赴 <small>78</small>	妖 <small>100</small>	渺 <small>141</small>					
	妖 <small>225</small>						
普 <small>137</small>	妖 <small>180</small>	苗 <small>76</small>		民 <small>15</small>	民 <small>15</small>		
譜 <small>280</small>		描 <small>136</small>		畏 <small>97</small>	畏 <small>97</small>		
	父 <small>10</small>	猫 <small>142</small>		报 <small>50</small>	报 <small>50</small>		
付 <small>11</small>	斧 <small>51</small>	猫 <small>142</small>		緝 <small>215</small>	緝 <small>215</small>		
符 <small>121</small>	釜 <small>103</small>	锚 <small>255</small>		愍 <small>160</small>	愍 <small>160</small>		
附 <small>44</small>		猫 <small>238</small>		緝 <small>194</small>	緝 <small>194</small>		
附 <small>58</small>	甫 <small>37</small>						
		廟 <small>206</small>		閔 <small>201</small>	閔 <small>201</small>		

勿 <small>19</small>	分 <small>7</small>	弗 <small>14</small>	缶 <small>24</small>	風 <small>80</small>	腹 <small>171</small>	蝠 <small>217</small>	敷 <small>209</small>	府 <small>47</small>
芬 <small>57</small>	佛 <small>47</small>	富 <small>133</small>	瘋 <small>190</small>	蝮 <small>217</small>	幅 <small>238</small>	駙 <small>224</small>		
焚 <small>141</small>	忿 <small>48</small>	阜 <small>58</small>	楓 <small>163</small>	復 <small>218</small>	副 <small>105</small>	母 <small>10</small>	腐 <small>195</small>	
糞 <small>249</small>	雰 <small>154</small>	婦 <small>108</small>	諷 <small>237</small>	馥 <small>266</small>	幅 <small>134</small>	鼻 <small>180</small>	腑 <small>147</small>	
奮 <small>227</small>	粉 <small>96</small>			覆 <small>263</small>	福 <small>191</small>	鼻 <small>263</small>	俯 <small>80</small>	
	扮 <small>34</small>		不 <small>6</small>			膚 <small>216</small>	俯 <small>242</small>	
	紛 <small>97</small>		罌 <small>75</small>	伏 <small>18</small>		賦 <small>219</small>		
	粉 <small>180</small>			茯 <small>99</small>			孚 <small>31</small>	
	氛 <small>53</small>		浮 <small>91</small>	袱 <small>149</small>			俘 <small>60</small>	
			蜉 <small>173</small>					
	墳 <small>205</small>			服 <small>53</small>			撫 <small>207</small>	
	憤 <small>207</small>		豐 <small>264</small>	箠 <small>193</small>			撫 <small>208</small>	
			鄂 <small>286</small>					
			汎 <small>24</small>	復 <small>134</small>				傅 <small>130</small>

フ

ふ(訓) 踏 176

ぶ 務 106 鶯 275 霧 274 鶯 283 無 141 蕪 235 嫵 205 舞 196 巫 31 誣 198 武 53

ぶつ 鷓 267 鶯 275 鶯 283

ぶん 文 9 蚊 100 紋 96 素 97 問 106 聞 195 豐 269 昭 123

ふん 勿 7 物 55

へい 並 40 并 47 竝 96 併 41 屏 64 瓶 119 餅 223 丙 11 邴 58 柄 68 炳 71 病 93

へき 批 34 平 14 篋 233 莘 77 坪 45 憑 227 評 150 秉 56 萍 148 聘 171 解 242 陛 103 閉 128 敝 137 嬖 227 弊 231 兵 28 幣 206 弊 206 蔽 235 弊 259

へつ 辟 176 劈 204 壁 226 癖 261 璧 281 霹 287 襲 272 僻 203 璧 261 辯 228 闢 287 擗 1 癘 270 碧 191

へん 警 248 撤 208 擊 228 弊 181 愀 207 鼈 298 別 28 捌 87 丿 1 癘 270

へん 片 10 瓣 270 扁 66 卮 33 辦 238 篇 214 駢 267 辯 286 匾 106 變 294 辯 279 編 237 邊 273 偏 104 便 59 刷 105 鞭 266 編 217 編 215 砭 95 騙 275 貶 151 徧 134 翩 215 弁 14 遍 177 拚 51 辨 238

へい 明 51 明 73 明 115 盟 167 米 24 迷 102 謎 253 咪 120 冥 82 溟 164 瞑 186 螟 236

へ

へ

へい 明 51 明 73 明 115 盟 167 米 24 迷 102 謎 253 咪 120 冥 82 溟 164 瞑 186 螟 236

へき 批 34 平 14 篋 233 莘 77 坪 45 憑 227 評 150 秉 56 萍 148 聘 171 解 242 陛 103 閉 128 敝 137 嬖 227 弊 231 兵 28 幣 206 弊 206 蔽 235 弊 259

へつ 辟 176 劈 204 壁 226 癖 261 璧 281 霹 287 襲 272 僻 203 璧 261 辯 228 闢 287 擗 1 癘 270 碧 191

へん 警 248 撤 208 擊 228 弊 181 愀 207 鼈 298 別 28 捌 87 丿 1 癘 270

へん 片 10 瓣 270 扁 66 卮 33 辦 238 篇 214 駢 267 辯 286 匾 106 變 294 辯 279 編 237 邊 273 偏 104 便 59 刷 105 鞭 266 編 217 編 215 砭 95 騙 275 貶 151 徧 134 翩 215 弁 14 遍 177 拚 51 辨 238

ホ

索引二 ホ ぼく ほん ぼつ ホオ ほう

併 <small>ひやう</small> 110	鑣 <small>びやう</small> 294	螃 <small>ぱう</small> 236	防 <small>ぱう</small> 51	甕 <small>ぱう</small> 242	勺 <small>しやう</small> 2	ホオ	勃 <small>ぼつ</small> 61	門 <small>もん</small> 58	匍 <small>ぼ</small> 106
						はう	渤 <small>ぼく</small> 141	捫 <small>ぼん</small> 112	葡 <small>ぼ</small> 216
								悶 <small>もん</small> 135	
邦 <small>ぱう</small> 40	保 <small>ぱう</small> 60	綉 <small>ぱう</small> 234	髻 <small>ぱう</small> 202	跑 <small>ぱう</small> 152	包 <small>ぱう</small> 12		脖 <small>ぼく</small> 128	本 <small>ほん</small> 15	撲 <small>ぼく</small> 208
柳 <small>りゆう</small> 116	褒 <small>ぱう</small> 218	榜 <small>ぱう</small> 187	訪 <small>ぱう</small> 126	抱 <small>ぱう</small> 49	袍 <small>ぱう</small> 125		艶 <small>えん</small> 128	笨 <small>ぼん</small> 121	蹶 <small>けつ</small> 273
帮 <small>ぱう</small> 47	葆 <small>ぱう</small> 172	膀 <small>ぱう</small> 234	紡 <small>ぱう</small> 97		泡 <small>ぱう</small> 53				濮 <small>ぼく</small> 246
綁 <small>ぱう</small> 170	堡 <small>ぱう</small> 132	謗 <small>ぱう</small> 253	方 <small>ぱう</small> 9	咆 <small>ぱう</small> 44					醜 <small>ちゆう</small> 273
	褌 <small>ぱう</small> 218	鏘 <small>ぱう</small> 265	封 <small>ふう</small> 64	芳 <small>ほう</small> 57	庖 <small>ぱう</small> 48			奔 <small>ほん</small> 63	
宝 <small>ほう</small> 46	髒 <small>ぱう</small> 262	幫 <small>ぱう</small> 134	坊 <small>ぱう</small> 30	鮑 <small>ぱう</small> 242				鏘 <small>ぱう</small> 240	卜 <small>ぼく</small> 2
寶 <small>ほう</small> 277	暴 <small>ぱう</small> 209	幫 <small>ぱう</small> 244	仿 <small>ぱう</small> 18	鈇 <small>ぱう</small> 178				盆 <small>ほん</small> 73	北 <small>ほく</small> 12
	曝 <small>ぱう</small> 268	彭 <small>ぱう</small> 134	倣 <small>ぱう</small> 81	胞 <small>ぱう</small> 75				吩 <small>ほん</small> 29	
妄 <small>わう</small> 21	瀑 <small>ぱう</small> 260	澎 <small>ぱう</small> 211	旁 <small>ぱう</small> 88	防 <small>ぱう</small> 40	苞 <small>ぱう</small> 77				
礎 <small>そ</small> 144	膨 <small>ぱう</small> 234	傍 <small>ぱう</small> 130	放 <small>ぱう</small> 51	匏 <small>ぱう</small> 106					
	緝 <small>せき</small> 146	嘖 <small>ぱん</small> 157	妨 <small>ぱう</small> 31	匏 <small>ぱう</small> 202				噴 <small>ほん</small> 205	
礮 <small>ぱう</small> 270	迸 <small>ぱう</small> 102	麤 <small>らう</small> 225	磅 <small>ぱう</small> 213	彷彿 <small>ぱう</small> 33	砲 <small>ぱう</small> 94			吞 <small>ほん</small> 93	

八九

ホ

蒲 <small>ぼ</small> 196	葡 <small>ぼ</small> 124	棉 <small>めん</small> 138	汚 <small>わ</small> 36	蔑 <small>めつ</small> 217	べつ	へき	名 <small>な</small> 20
蒲 <small>ぼ</small> 276	葡 <small>ぼ</small> 171	綿 <small>めん</small> 193	眇 <small>めう</small> 73	篋 <small>けつ</small> 248	一 <small>いつ</small> 2	覓 <small>み</small> 126	茗 <small>めい</small> 99
	匍 <small>ぼ</small> 61		麪 <small>めん</small> 225				銘 <small>めい</small> 201
布 <small>ふ</small> 14	補 <small>ぼ</small> 174			滅 <small>めつ</small> 163			酪 <small>たう</small> 177
佈 <small>ふ</small> 27	誦 <small>ぶ</small> 199	卞 <small>へん</small> 8	面 <small>めん</small> 79				鳴 <small>めい</small> 182
拵 <small>ぶ</small> 49	逋 <small>ぶ</small> 128	眠 <small>めん</small> 94	恟 <small>めい</small> 135				命 <small>めい</small> 43
怖 <small>ふ</small> 49	哺 <small>ぶ</small> 83	瞑 <small>めい</small> 213	緬 <small>めん</small> 215				皿 <small>めい</small> 16
	浦 <small>ぶ</small> 90	勉 <small>めん</small> 01	麵 <small>めん</small> 283				袂 <small>めい</small> 101
簿 <small>ぼ</small> 270	哺 <small>ぶ</small> 115						瘴 <small>ちやう</small> 143
溥 <small>ぼ</small> 164	酹 <small>ぶ</small> 200	免 <small>めん</small> 28					
步 <small>ぶ</small> 36	跣 <small>ぶ</small> 199	冕 <small>めん</small> 130					
埠 <small>ぶ</small> 107	捕 <small>ぶ</small> 87	挽 <small>めん</small> 87					
菩 <small>ぶ</small> 148	圃 <small>ぶ</small> 83	媿 <small>めん</small> 84					
摸 <small>ぼ</small> 185	鋪 <small>ぶ</small> 222						

索引二 へき へん へつ へん ホ ぼ

八八

ボ

索引二 木 ぼく ぼつ ぼん ボオ ぼう ほう

畝 72	貌 199	艦 196	罔 56	亡 3	們 80	們 80	ぼん 36	ぼつ 77	清 77
畝 93		網 193	芒 38		蕙 258		歿 53		
蒙 196		夢 183	魍 267	忘 33			餗 241		
蒙 270		蔓 231	輞 221	忙 22					
蒙 259			虻 77						
蒙 280		眊 73	胃 42	鉦 128					
蒙 246		旄 88	帽 134	茫 99					
		瑁 166	盲 55						
		侔 41	鉦 222						
牟 24		房 49	龍 31	蟲 218					
鉦 201		茅 77	厖 61	邛 26					
眸 120		創 28	犛 118	氓 53					
		黽 155	望 115						
某 69		莽 124	孟 46						

九一

ボ

墨 205	墓 183	法 53	戊 15	丰 6	紉 194	奉 45	礮 285
嘿 204	慕 206	乏 11		蚌 100	鵬 276	捧 80	
默 243	暮 209			眸 74	紉 250	捧 138	匚 2
	募 186			肸 56	塌 182	捧 113	抛 51
木 9	募 156					蜂 197	豹 101
沐 36	模 210			貿 151	峯 85		碎 94
霖 223	謨 263			蟒 253	蜂 173	部 128	烹 118
				卯 12	鋒 222	刮 82	標 185
穆 232	媽 158			哀 174	縫 249	蔀 216	荷 147
穆 192	姥 63			姆 45	蓬 216		鴉 225
	舖 241			矇 270	烽 118	朋 53	報 132
僕 181				龐 277	逢 102	崩 109	
牧 55				鳳 203	篷 248	棚 138	
睦 167				眸 144	逢 127	棚 168	

索引二 木 ぼく ぼつ ぼん ボオ ぼう ほう

九〇

マ

マ

謀 237
母 15
拇 50
惜 227
茂 76
矛 16
萌 148
衰 126
牡 37
豎 255
网 24
耄 97

ま
玫 55
まい

磨 232
蔴 216

ま(訓)

耕 56
瞬 248
枉 69
楨 210

み(訓)

糶 249
舗 216
睽 101

モ

も(訓)

粃 78

モオ

まう

ヤ

ヤ

毛 10

や

耶 75
椰 163
爺 165
野 128
野 183
夜 45
鷓 276
也 3
冶 28

やく

侖 258
鎗 299
葯 172
約 75
藥 271
躍 386

や(訓)

畑 165
廳 297
褂 197
珞 142

ユ

ユ

ゆ

俞 60
愈 159
愉 135
瘳 191
喻 132
覩 237
諭 237
楡 162
逾 177
窳 192
臯 57
諛 237
裕 173

ユウ

いう

索引二 毛オ まう マ まき(訓) ミ(訓) モ(訓)

索引二 毛オ まう マ まき(訓) ミ(訓) モ(訓) 九二

ヨ

索引二 井 ありんヨ よよく

翼 262	欲 116	興 254	余 27	隕 178	るん 68	慰 207	唯 107
抑 34	慾 207	歟 260	餘 241	韻 275	郁 79	熨 212	惟 111
浴 91		譽 286		殞 188	澳 230		帷 110
	惹 252		於 51			爲 142	維 193
	億 203	昇 76	痲 167			口 4	
	臆 251	顛 300	菸 148			鮪 257	胃 76
	憶 227	飫 180	淤 117			彙 159	蝟 217
						位 27	謂 237
	弋 5		予 6			威 63	涓 141
	杙 36		預 180				畏 72
			蕘 252				喂 131
	翌 122		豫 238				
	沃 37						尉 109
	域 108		與 171				

九五

井

索引二 ヌ ありんヨ よよく

委 45	百 99	雄 154	邑 40	幽 64	憂 207	尤 8	有 23
萎 148			悒 87	融 236	優 243	疣 72	宥 64
倭 81				郵 128		朒 56	侑 41
透 153			捐 136	磨 181	攸 35		囿 62
痿 187				牖 212	悠 111	遊 177	
						游 140	右 13
韋 79						猶 142	蝻 218
葦 172						猷 165	祐 95
圍 132							幼 14
違 177						又 3	叻 44
偉 104							由 16
闈 256						友 8	黝 258
							油 53
						酉 40	柚 69
						囿 30	莠 124
							黜 276
緯 215						熊 189	誘 199

九四

リヨオ

リヨオ

りふ

立笠粒 17 121 121

りやう

亮涼 59 82

涼 82

涼 139

涼 138

涼 117

涼 219

兩 42

兩 80

兩 267

兩 220

良 38

良 170

れう

量糧 153 262

梁 116

梁 209

梁 170

寮僚 133 181

寮 205

療 247

療 208

療 281

療 248

療 230

療 231

鵝 296

蓼 217

蓼 184

了聊 1 123

料 88

料 205

撩 208

撩 281

瞭 248

遼 230

燎 231

鵝 296

りよう

竜龍 96 243

龍 268

隴 274

菱 147

凌 82

綾 194

れふ

蠶攪 299 259

遣 273

獵 260

ル

るい

羸 271

るゐ

累壘 122 258

纍 285

縲 249

涙 117

類 275

レ

レ

れい

令苓 11 77

令 123

零 179

冷 28

鈴 178

伶 26

蛉 125

翎 122

鴿 242

囿 44

齡 284

領 202

嶺 244

莚藜 124 261

藜 286

勵 243

礪 278

戾 49

黎 139

黎 169

犁 142

黎 283

櫛 284

豐 173

醴 281

禮 261

れき

曆歷 229 230

癩 285

歷 297

瀝 269

櫪 278

磔 275

轢 291

櫟 269

鬲 104

鬲 104

麥 233

れつ

曆 229

癩 285

歷 297

瀝 269

櫪 278

磔 275

轢 291

櫟 269

鬲 104

鬲 104

麥 233

ワ

ロ

わ	蠟 286	らふ 204	朗 115	らう 87	拏 252	寵 285	ろ	崙 109
	鐵 294		莫 124	併 59	樓 250	龐 277	ロ	掄 113
	臘 268	牢 37	浪 90	鏤 274	瀧 269		論 219	
	鐫 287	啐 83	郎 102	痛 232	樓 209	攏 268		
	拉 49	醪 265	螂 236	漏 188	骸 288	嚙 268		
	摺 185	潦 211	瑯 190	縷 249	聾 290			
		老 24	狼 92	楞 163	樓 182	籠 290		
			廊 159	陋 79	樓 252	鞞 299		
			榔 187			耀 278		
				稜 169	櫛 278			
		勞 131		稜 139				
		癆 247		蓀 251	婁 108			
		撈 208			瘦 232			
				弄 33	樓 186			

索引二 口 ろん 口 オ ろろろ

ロ

ろん	鹿 130	ろく 175	賂 296	ろ	盧 232	れん	列 19
	麓 276		鷺 296		蘆 279	連 127	咧 62
	漉 189		鹵 129		顱 299	縵 250	咧 42
	輓 264		礪 232		爐 278	漣 189	裂 149
			滴 189		鑪 300	鏈 273	烈 91
	祿 168		摘 186		鑪 297	捷 186	趯 175
	碌 168		輻 294		爐 294	蓮 216	
			魯 225		爐 278	揀 136	劣 19
	勒 106		嚙 258		艦 290	練 215	
	肋 25		櫓 269		櫓 298	鍊 255	
			艫 285		路 175	煉 165	
			露 235		露 282	擥 293	
			虜 172		露 282	廉 159	
			擥 228		露 296	輦 221	
						輦 270	

索引二 レ ろれん 口 ろろ

溫 140
瘟 212
搵 161
楹 187
穩 270

を訓

沖 37
佛 60

索引二終

明治四十二年一月十日印刷
明治四十二年一月十五日發行

同文新字典典附

定價金貳圓

漢字統一會

東京市小石川區小日向第六天町五十番地

伊澤修二

株式會社 泰東同文局

東京市日本橋區數寄屋町城邊川岸二十二號地

藤山雷太

野村宗十郎

東京市京橋區築地三丁目十一番地

株式會社 東京築地活版製造所

東京市京橋區築地二丁目十七番地



著作者

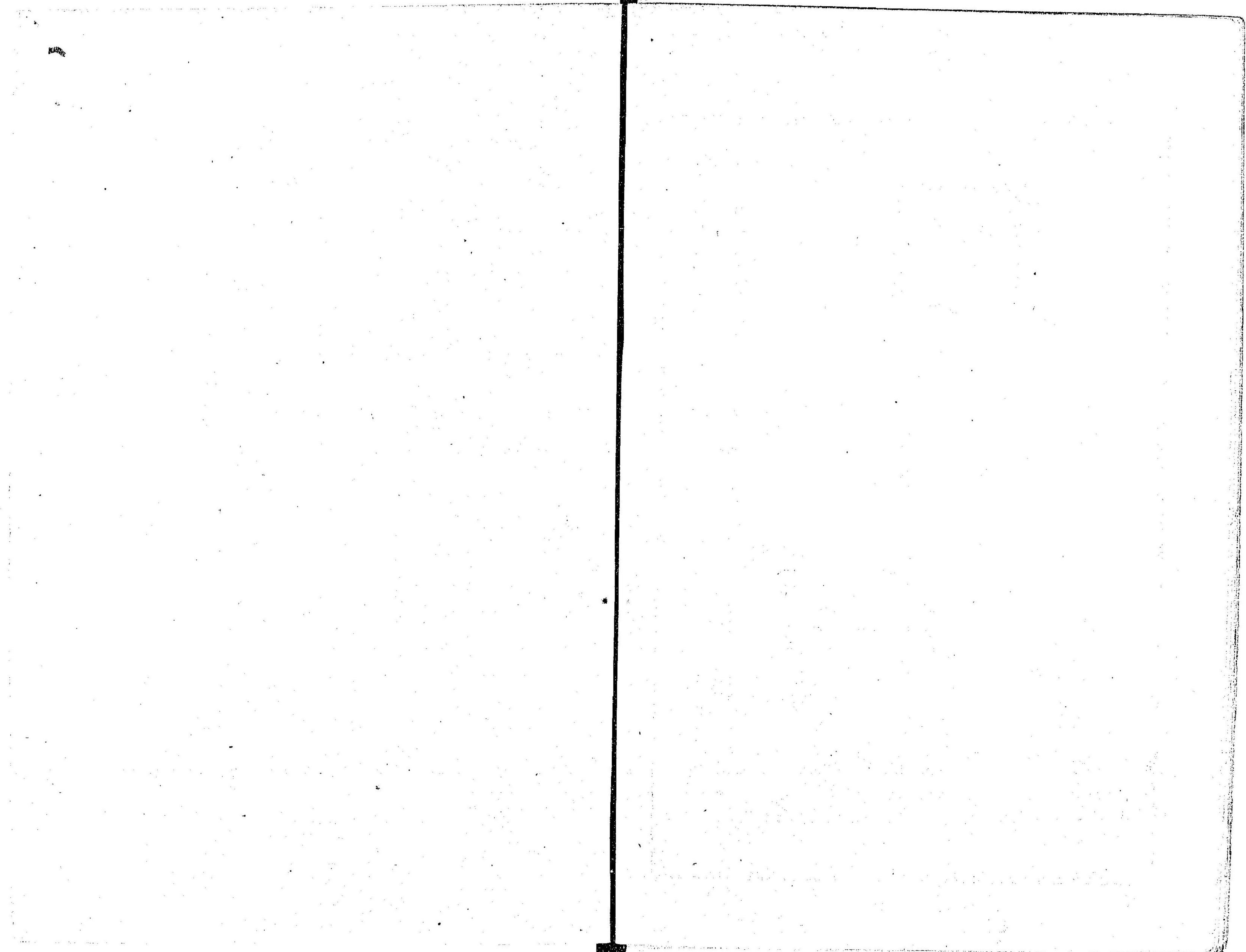
右代表者

發行者

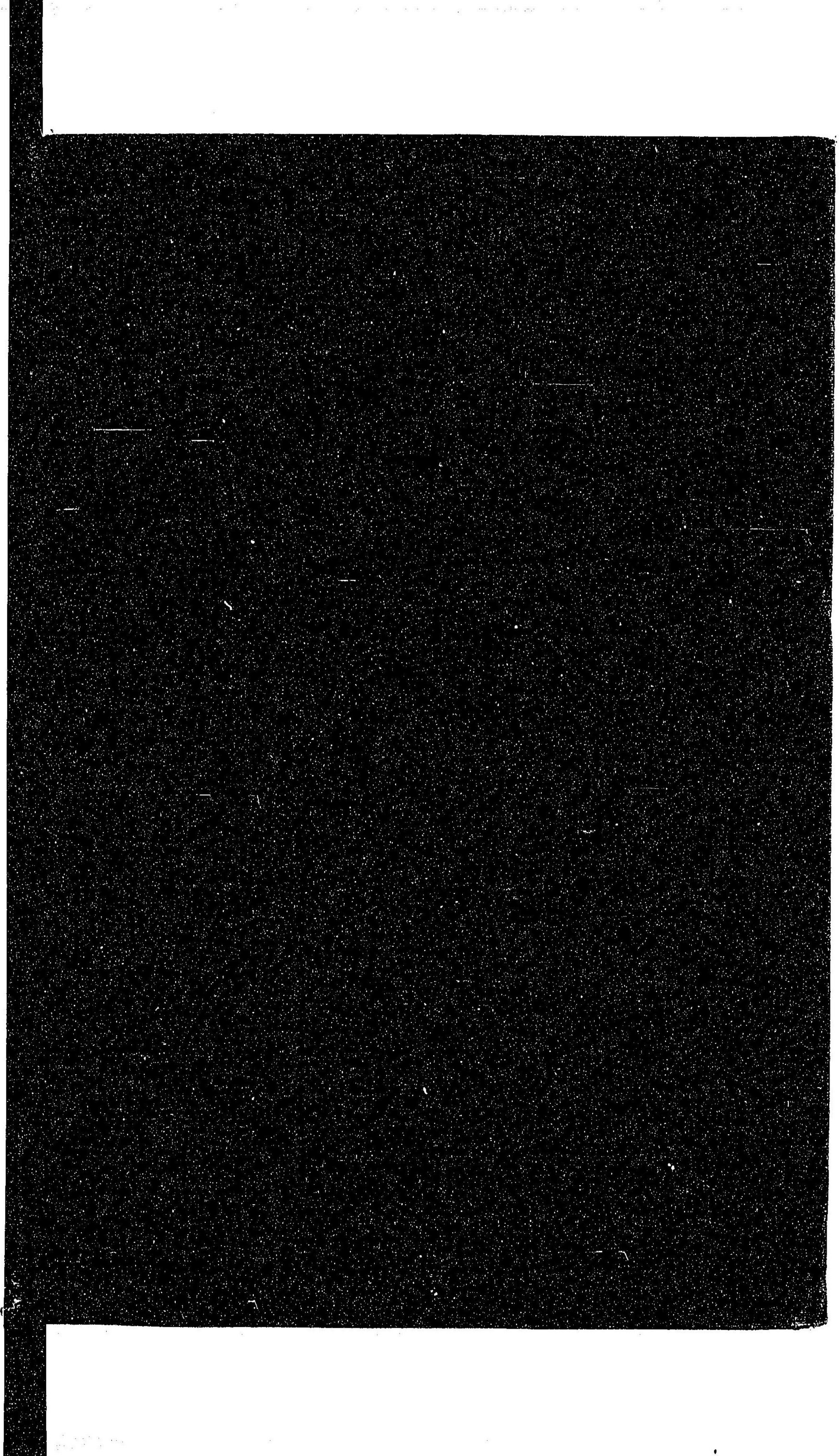
右代表者

印刷者

印刷所



322
172



322

72

078012-000-2

322-72

同文新字典

漢字統一會／編

M42.1

DAC-1505



