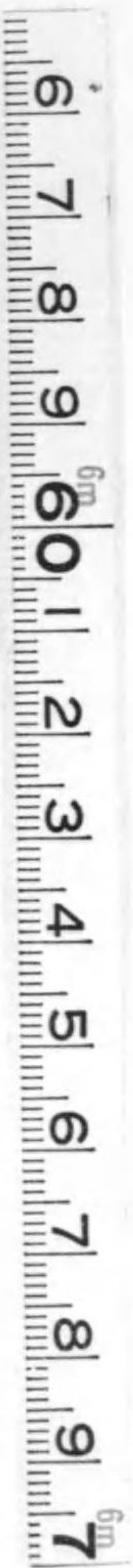


14.24

351

大正元年度

三重縣工業試驗場業務功程



始

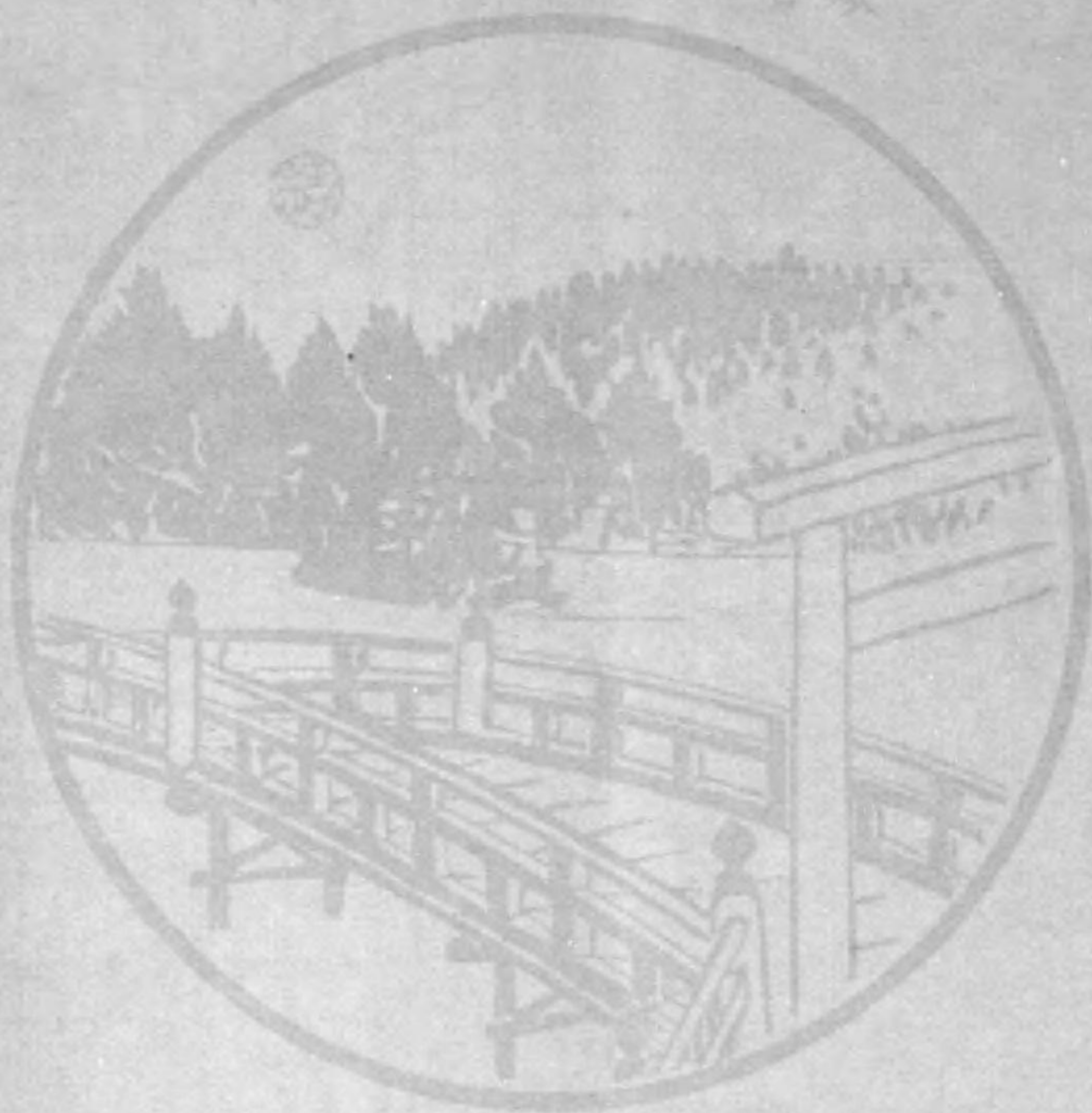




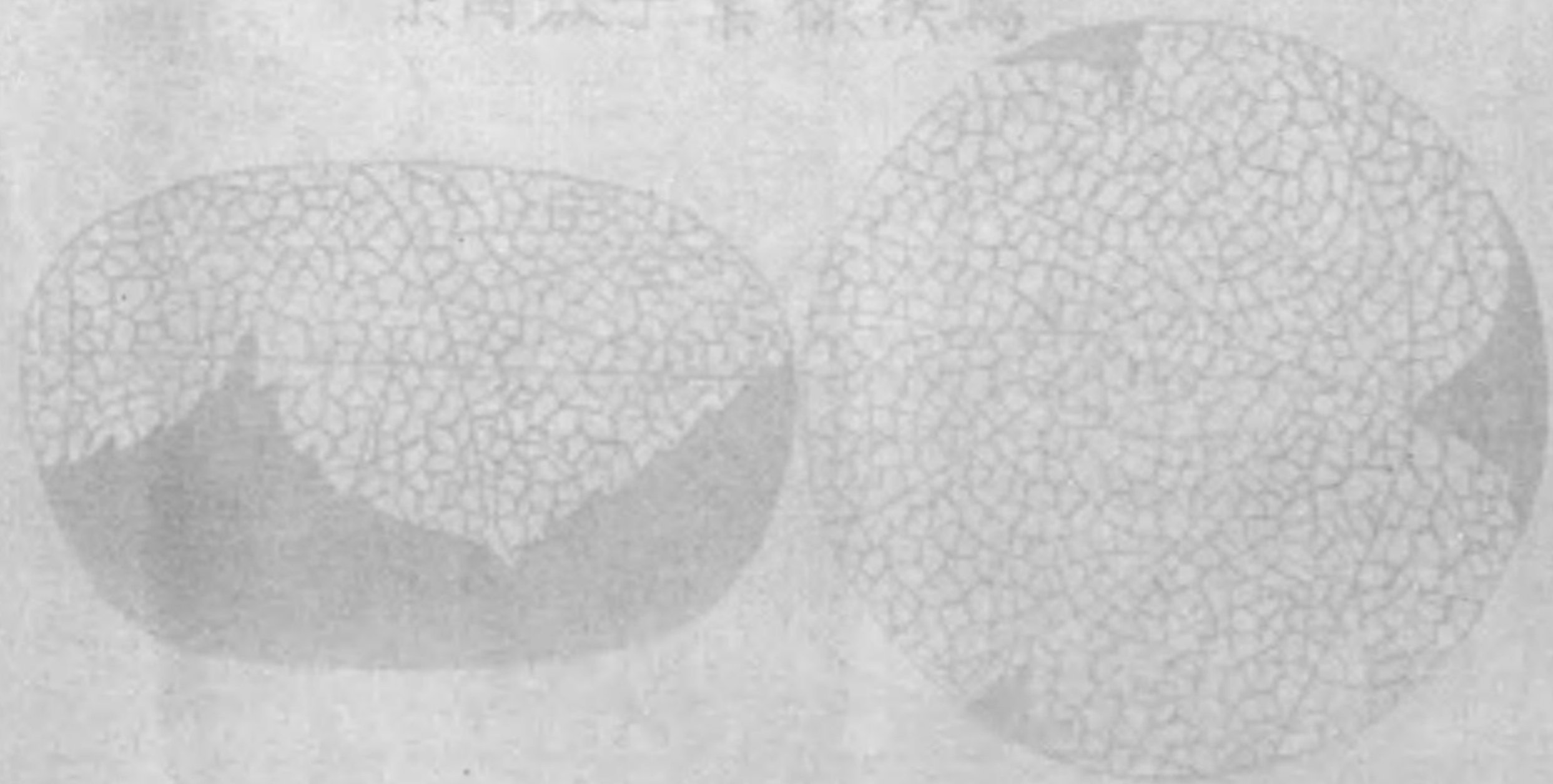
阿漕燒陶器花瓶圖案  
浮上々模様空地蟲喰彫

111

京都府向日山金 比宮参



茶園菓子葉様模為

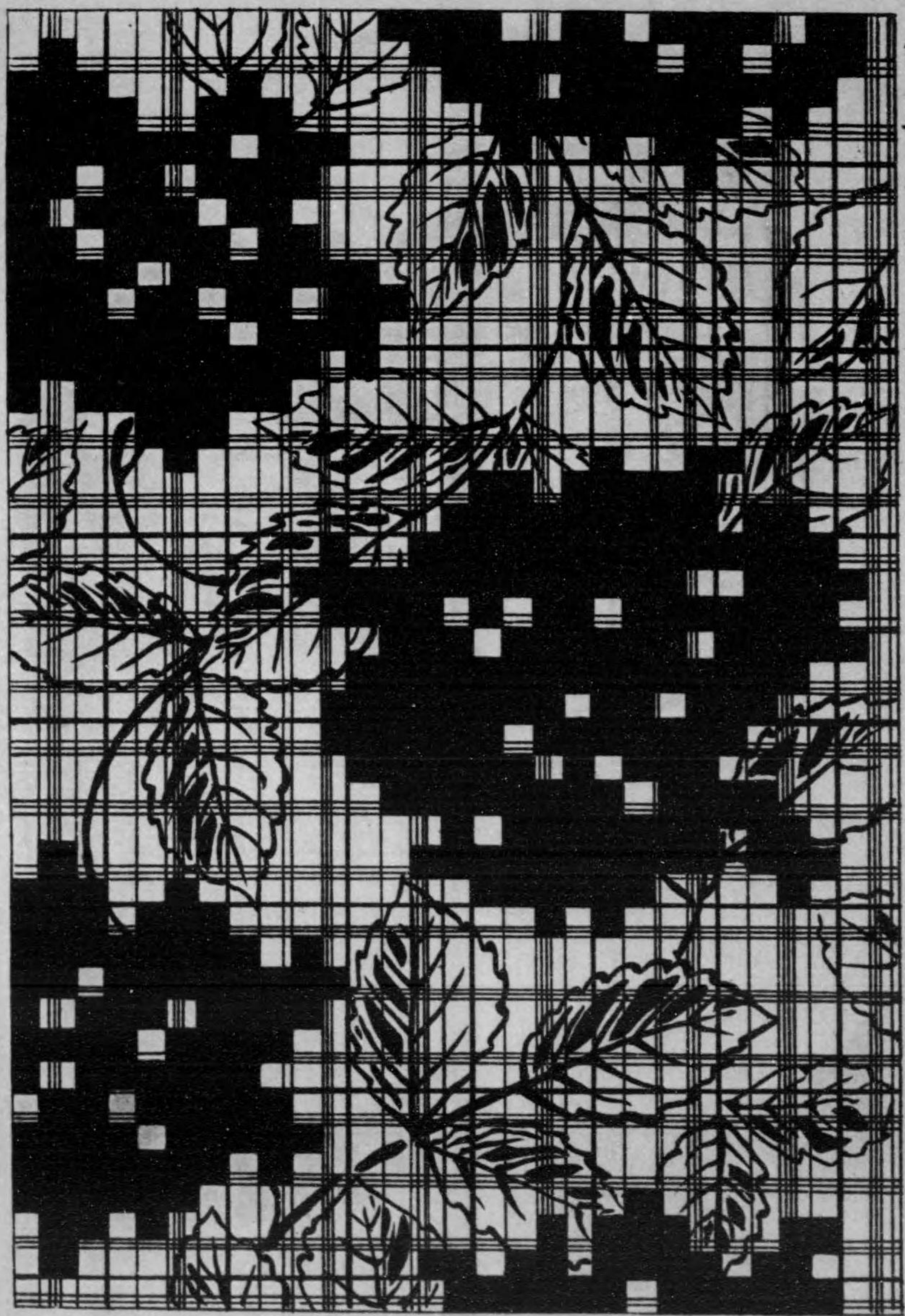


京都府向日山金 比宮参

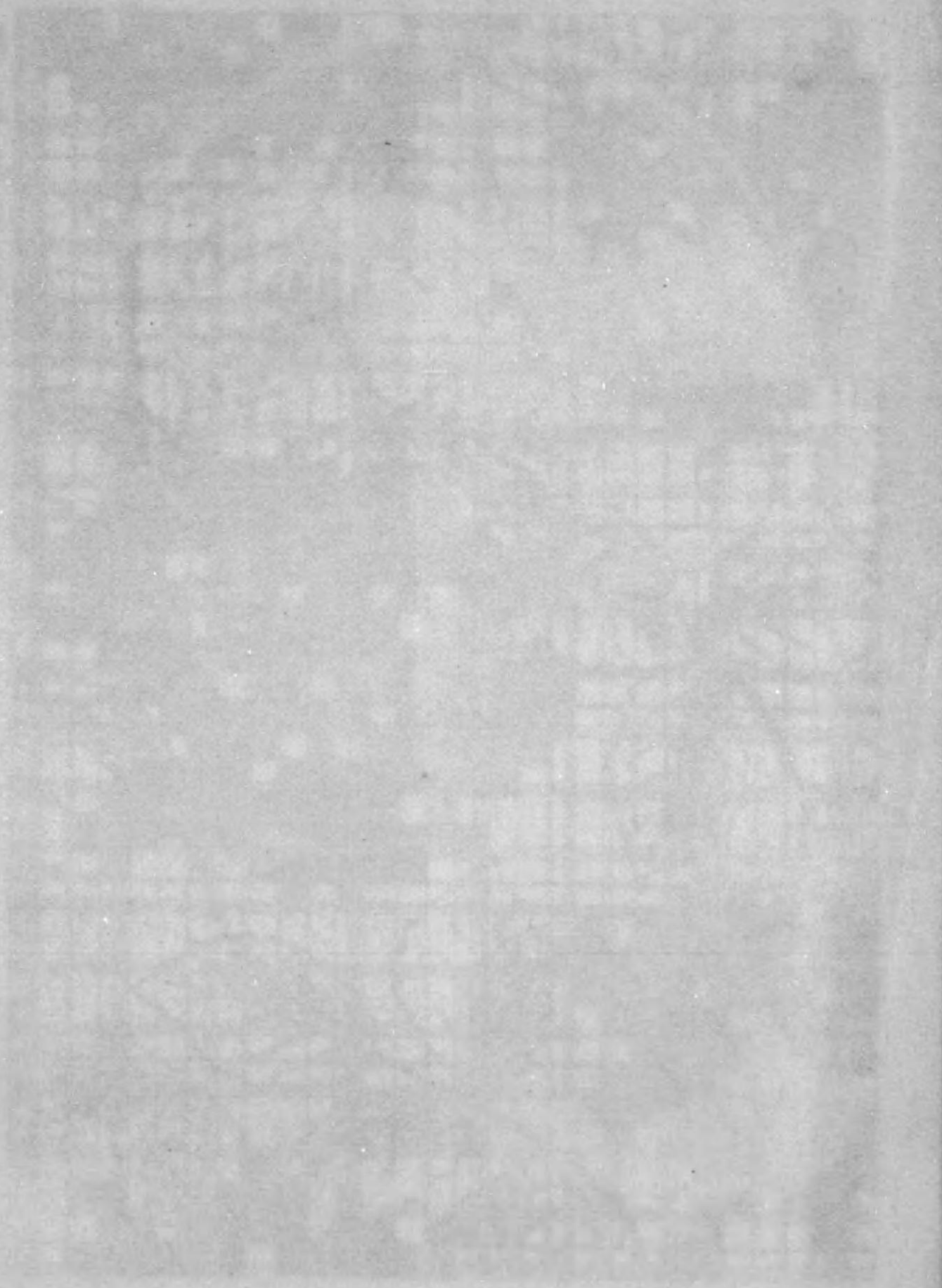


茶園菓子葉様模為





織染模様圖案



14.2-351

大正元年度業務功程

目次

緒言	二
第一章 染織部	一
第一 一般ノ經過	一
第二 試驗成績	三
第三 講習講話實地指導及質疑應答	一五
第四 試驗製織及依頼加工	一八
第二章 圖案部	二一
第一 一般ノ經過	二一
第二 圖案調製	二二
第三 實地指導及質疑應答	二四
第三章 窯業部及分場各部	二六

大正  
2. 10. 14  
四

第一	黨業部	二六
第二	分場各部	二八
第四章	品評會審査及商工研究會	三二
第一	品評會出品審査	三三
第二	商工研究會	三四
第五章	場員ノ出張	三五



大正元年度

### 三重縣工業試驗場業務功程

#### 緒言

本場ハ明治四十二年五月ノ創設ニ係リ當初ハ専ラ講習講話及實地指導ニ力ヲ致シ一面簡易ナル各種ノ研究及營業者ノ質問ニ對スル試驗ヲ繼續スルト共ニ國庫補助金及縣費ヲ以テ年々必要ノ設備ヲ整ヘ來リ漸チ逐フテ地方産業ノ向上發展ニ努メツ、アリ

而シテ大正元年(明治四十五年)度ニ於ケル本場ノ業務功程ハ後段述ブルガ如クニシテ前年度ニ引續キ各方面ニ於ケル本場ノ施設及獎勵ガ營業者ニ依リテ能ク實際的ニ利益ヲ舉ゲツ、アルト共ニ延テ又營業者ノ本場ニ信頼スルノ度ヲ増加シツ、アルハ本場ノ深ク幸トスル所ナリ以下章ヲ分チテ其功程ヲ記述スベシ

#### 第一章 染織部

第一 一般ノ經過

本年度ニ於テハ從來設備セル機械ノ外更ニ左記ノ機械ヲ増設シテ原料使用上ニ於ケル參考ニ資スル爲メ燃絲ニ關スル試驗ヲ開始セリ

絹絲綰繰機械	桐生製	一臺
濕式燃絲機械	英國製	一臺
燃絲揚返機械	桐生製	一臺
二挺杼廣幅力織機	大阪製	一臺

染色試驗ニ於テハ裏地用木綿及綿絲ノ試染ヲ行ヒ織物試驗ニ於テハ右ノ染絲ヲ使用シテ裏地ノ製織ヲ試ミ其他絹綿交織物綿織物等ニ就キ試染及試驗ヲ行ヒ當業者ノ參考ニ資セリ  
 本年度モ亦各地ニ於テ講習講話會ヲ開催シ且隨時各方面ニ出張シテ實地指導ヲ行ヒ或ハ當業者ノ質疑ニ答フル等常ニ縣下染織業ノ發展ニ努メタリ

尙本年度ニ於テハ縣勸業陳列館ト協力シテ各地ニ於ケル嶄新ナル染織物ヲ購入シ之ヲ商工研究會ナル名目ノ下ニ縣下主要地ニ巡回陳列ヲ行ヒ實物ニ就テ詳細ナル説明ヲナシ以テ斯業改善ノ資ニ供セリ

第二 試驗成績

一、木綿裏地製織試驗

本試驗ハ從來本縣下ニ於テ產出セラレツ、アル蒔黃木綿ガ近來漸ク一般ノ嗜好ニ遠ザカルノ傾向ヲ呈シツ、アルヲ以テ之ニ代ルベキモノヲ製出センガ爲メニ施行セルモノニシテ色相ニハ活色ヲ選定シ染料ハ直接染料ヲ使用シ二十番及三十番紡績綿絲ヲ以テ試驗ヲ行ヒタリ即チ次ノ如シ  
 本試驗ハ尙次年度ニ於テモ續行スベシ

第一號

織上幅	九寸七分
織上長	六丈〇尺
織上重量	二百六十匁
經絲三十番紡績單絲	三十一總
密度	一寸間九十五本
緯絲	九百四十本
緯絲三十番紡績單絲	二十九總
密度	一寸間九十本

箴 通幅

一尺〇寸二分

密度

一寸間四十六羽(十二算)

引込

一羽二本入

整 經長

六丈五尺

織 機

豊田式力織機

染色 レノールブリ、アントブリウー〇B四%及硫酸曹達二〇%ノ染浴ニテ三十分間煮染シタル

モノナリ

第二號

箴 上幅

九寸七分

織 上長

六丈〇尺

織 上重量

二百九十五匁

經 絲 三十番紡績單絲

三十一 認

密度

一寸間九十五本

絲數

九百四十本

緯 絲 二十番紡績單絲

二十六 認

箴 通幅

一寸間八十本

密度

一尺〇寸二分

引込

一寸間四十六羽

整 經長

一羽二本入

織 機

六丈五尺

染色 機

豊田式力織機

第三號

織 上幅

九寸七分

織 上長

六丈〇尺

織 上重量

二百六十二匁

經 絲 三十番紡績單絲

三十一 認

密度

一寸間九十五本

絲數

九百四十本

緯 絲 三十番紡績單絲

二十九 認半



筵 密度 一寸間九十本  
 通幅 一尺〇寸二分  
 密度 一寸間四十六羽  
 引込 一羽二本入  
 整 經 長 六丈五尺  
 織 機 豊田式力織機  
 染色 レノールブリ、アントブリウー〇B四、五%及硫酸曹達二〇%ノ染浴ニテ三十分間煮染ス

第四號

織 上 幅 九寸七分  
 織 上 長 六丈〇尺  
 織 上 重量 二百九十五匁  
 經 絲 三十番紡績單絲 三十一 認  
 密度 一寸間九十五本  
 緯 絲 二十番紡績單絲 九百四十本  
 二十六 認

筵 密度 一寸間八十本  
 通幅 一尺〇寸二分  
 密度 一寸間四十六羽  
 引込 一羽二本入  
 整 經 長 六丈五尺  
 織 機 豊田式力織機  
 染色 第三號ニ同ジ

第五號

織 上 幅 九寸七分  
 織 上 長 六丈〇尺  
 織 上 重量 二百六十五匁  
 經 絲 三十番シルケット紡績單絲 三十二 認  
 密度 一寸間九十五本  
 緯 絲 三十シルケット紡績單絲 九百四十本  
 三十一 認

第六號

筵	密度	一寸間九十本	
通	幅	一尺〇寸二分	
密度	引込	一寸間四十六羽	
整	長	一羽二本入	
織	機	六丈五尺	
染	色	豊田式力織機	
		第三號ニ同シ	
織	上	幅	九寸七分
織	上	長	六丈〇尺
織	上	重量	二百九十五匁
經	絲	三十番シルケツト紡績單絲	三十二總
密度	密度	一寸間九十五本	
緯	絲	數	九百四十本
緯	絲	二十番シルケツト紡績單絲	二十六總半

筵	密度	一寸間八十本
通	幅	一尺〇寸二分
密度	引込	一寸間四十六羽
整	長	一羽二本入
織	機	六丈五尺
染	色	豊田式力織機
		第三號ニ同シ

第七號

織	上	幅	九寸七分
織	上	長	六丈一尺
織	上	重量	二百九十匁
經	絲	二十番紡績單絲	二十六總
密度	密度	一寸間八十本	
緯	絲	數	七百九十本
緯	絲	三十番紡績單絲	三十一總

密度 一寸間九十四本  
 通幅 一尺〇寸二分  
 密度 一寸間三十九羽(十算)  
 引込 一羽二本入  
 整 六丈五尺  
 織機 豊田式力織機  
 染色 レノールブリ、アントブリウー〇B四%、オキシードブリウGN、〇、五%及硫酸曹達二〇%ノ染浴ニテ三十分間煮染ス

第八號

織上幅 九寸七分  
 織上長 六丈〇尺  
 織上重量 三百十五匁  
 經絲 二十番紡績單絲  
 密度 一寸間八十本  
 絲數 七百九十本

緯糸 二十番紡績單絲 二十五 總  
 密度 一寸間七十五本  
 通幅 一尺〇寸二分  
 密度 一寸間三十九羽  
 引込 一羽二本入  
 整 六丈五尺  
 織機 豊田式力織機  
 染色 第七號ニ同ジ

二、縮織試驗

本試驗ハ今回購入セル撚絲機械ニ依テ試製シタル強撚絲ヲ瓦斯縮織ニ應用シタルモノニシテ目下試驗繼續中ニ屬シ未ダ完了セザルモノナレドモ本年度ニ於ケル試驗成績ヲ掲グレバ左ノ如シ

第九號  
 織上幅 一尺〇寸七分  
 仕上幅 九寸八分

仕上長	二丈九尺五寸
仕上重量	百五十匁
經系八十番瓦斯双絲	二十四總
密度	一寸間百二十六本
緯絲六十番瓦斯强撚双絲	十六總
密度	一寸間九十本
箴通幅	一尺一寸
密度	一寸間五十六羽(十五算半)
引込	一羽二本入(紺ノ三筋ハ四本入)
整經長	三丈四尺
縞割	紺四本、淡鼠四本、紺四本、淡鼠四本、紺四本、淡鼠三本、鼠一本、淡鼠一本、鼠一本、淡鼠一本、鼠一本、淡鼠一本、鼠一本、淡鼠四本、淡鼠一本、鼠一本、白二本、鼠一本、淡鼠一本、鼠一本、淡鼠一本、鼠一本、淡鼠四本、紺一本、淡鼠十本、青鼠二本、白二本、青鼠二本、淡鼠四本、計六十本
織機	豊田式力織機

第十號

織上幅	一尺〇寸七分
仕上幅	九寸五分
仕上長	二丈九尺五寸
仕上重量	百四十五匁
經系八十番瓦斯双絲	二十一總
カラミ撚絲(百番瓦斯双絲二本撚合)	一總
密度	一寸間百十四本
緯絲三十番紡績强撚單絲	十總
密度	一寸間九十二本
箴通幅	一尺一寸
密度	一寸間五十六羽
引込	一羽二本入
整經長	三丈四尺

織機  
 第十號  
 織上幅 九寸八分  
 織上長 三丈四尺  
 仕上幅 九寸四分  
 仕上長 二丈九尺五寸  
 仕上重量 百六十五匁  
 經絲 八十瓦斯双絲 十六 總  
 四十二番強撚双絲 七 總  
 緯絲 六十番瓦斯双絲 十四 總  
 密度 一寸間百十五本  
 一千四百四十四本  
 一寸間七十本(仕上八十五本)

第十一號

織機  
 第十號  
 織上幅 九寸八分  
 織上長 三丈四尺  
 仕上幅 九寸四分  
 仕上長 二丈九尺五寸  
 仕上重量 百六十五匁  
 經絲 八十瓦斯双絲 十六 總  
 四十二番強撚双絲 七 總  
 緯絲 六十番瓦斯双絲 十四 總  
 密度 一寸間百十五本  
 一千四百四十四本  
 一寸間七十本(仕上八十五本)

織機  
 第十號  
 織上幅 九寸八分  
 織上長 三丈四尺  
 仕上幅 九寸四分  
 仕上長 二丈九尺五寸  
 仕上重量 百六十五匁  
 經絲 八十瓦斯双絲 十六 總  
 四十二番強撚双絲 七 總  
 緯絲 六十番瓦斯双絲 十四 總  
 密度 一寸間百十五本  
 一千四百四十四本  
 一寸間七十本(仕上八十五本)

第三 講習、講話、實地指導及質疑應答

一、講習講話

本年度ニ於テ講習會ヲ開催セシコトハ合計三回ニシテ何レモ染色ニ關スル傳習ヲ行ヒタリ即チ次ノ如シ

講習事項	日	數	人員	開催場所
染色法一斑		七	三八	津市

計	木綿染色法	全上	一六四五	一二八四〇五〇	河藝郡
---	-------	----	------	---------	-----

二、實地指導

實地指導ハ必要ニ應ジ各地ニ出張シ實地ニ就キ指導ヲ行ヘルモノニシテ其指導事項、日數、郡市別等次ノ如シ

郡市別	回数	日數	指導事項
桑名郡	二	三	染色及機織
鈴鹿郡	一	一	
河藝郡	五	四	
安濃郡	三	三	
志濃郡	二	二	

郡市	回数	日數	指導事項
飯南郡	九	二	上
多氣郡	七	二	上
志摩郡	一	一	上
阿山郡	五	二	上
名賀郡	一	二	上
津市	二六	三	上
四日市	二	三	上
宇治山田市	三	四	上
計	六七	九三	

三、質疑應答

本年度ニ於ケル質疑應答件數ハ合計一〇二件ニシテ即チ次表ノ如シ

事項	件數
木綿紺染ニ關シ	一八
桑名市	一
河藝郡	三
安濃郡	一
志摩郡	一
飯南郡	二
多氣郡	三
度會郡	一
阿山郡	二
名賀郡	一
津市	五
四日市	十
計	一八

木綿裏地染ニ關シ	二										二						三						七									七							四						一						一〇二
建染々法ニ關シ	九										一						二						一																									三			
木綿黒染ニ關シ	一五										三						二						二																								六				
木綿色染ニ關シ	三										一						二						二																								八				
縮製織ニ關シ	二										一						一						二																								〇				
セル地製織ニ關シ	九										三						二						二																								一				
織物整理ニ關シ	一五										二						二						二																								一				
織物原料ニ關シ	三										一						一						二																								二				
織機ニ關シ	二										一						一						二																								二				
準備機ニ關シ	九										一						二						二																								三				
原動機ニ關シ	一五										三						二						二																									六			
計	二										二						二						七																									二			

第四 試験製織及依頼加工

本年度ニ於テ試験ノ爲メ製織又ハ加工シタルモノ、數量及富業者ヨリノ依頼ニ應ジ加工シタルモノ、數量ハ次記ノ如シ

一、試験製織及加工

試験製織ハ綿織物及絹綿交織物ニシテ機械ノ設備職工ノ撰擇等ニ時日ヲ要セシタメ豫定ノ數ニ達セザリシト雖トモ之等ノ製品ハ斯業參考上資スル所尠ナカラザリシコト、信ズ其ノ種類及數量左ノ如シ

種類	品名	數量	備考
絹綿交織	縞御召	二三	作業資金製織
全	吉野御召	三	上
全	壁御召	三	上
全	壁絲織	一〇	上
全	交織縞	三一	上
綿織物	瓦斯縞	四八	上

全	全	全	全
上	上	上	上
木綿裏地	壁絲織	綿御召	木綿縞
九六	三一	一〇	三六
全	全	全	全
上	上	上	上
試驗費	製織	織	織
二六一	三六	一〇	三六
計			

以上ノ外別ニ作業資金ヲ以テ木綿裏地一四〇反ノ染色加工ヲ行ヒタリ而シテ之等ノ試製品ハ參考ノ爲メ其ノ一部ヲ配付シタル後隨時希望者ニ賣却シテ一般ノ嗜好ヲ知ルノ便ニ供セリ

二、依頼加工

依頼加工ハ全部織物整理ニシテ前年度ニ比シ約二倍七分ノ増加ヲ示シ漸次良好ノ成績ヲ擧ゲツ、アリ即チ次表ノ如シ

品種別	加工別	数量	金額
綿	糊付	一、四六〇 <sub>反</sub>	二、六四一 <sub>反</sub>
	乾燥		
	ロール掛ケ		
計			四、一〇一 <sub>反</sub>

木綿裏地	蚊帳地	晒木綿	風呂敷地	手拭地	計
一二〇	四八四			六〇	二、一二四
七五五		一、九七四	六二〇	一、三六九	七、三五九
八七五	四八四	一、九七四	六二〇	一、四二九	九、四八三

第二章 圖案部

第一、一般ノ經過

本年度ニ於テハ前年ニ於ケル計畫ヲ續行スルト同時ニ本縣勸業陳列館ニテ本縣工業上參考ニ資スベク購入シタル各種ノ物品ニ就キ品質價格並意匠圖案等ノ關係ニ付委細ニ調査ヲ遂ゲタル結果ヲ現物ト共ニ當業者ニ展示シテ斯業研究ノ資ニ供シ新事業ニ着手スルノ觀念ヲ惹起セシムルニ務メタリ從來毎月定期ニ研究會ヲ開催シツ、アル當業者ノ情況ヲ視ルニ四日市市ニ陶磁器畫工ノ圖案研究會



賞	賞	徽	風	商	廣	表	參	染	型	紙	菓	扇	團	貝
狀	牌	章	呂	標	告	紙	宮	織	紙	製	子	子	扇	細
二	二			二	二									
											二			
				一			三		五	五				
二									五					
二				一	三									
							二							
一			一	三										
											二			
		一												
一	一	一	二	一〇	一六	二九		五		五	四	二	一九	
二		二		三							八			
				二			四		五		一〇		五	一〇
一〇	三	四	三	三	二	二九	九	五	二〇	一〇	三	二	二四	一〇

銀	陶	漆	銅	種
器	磁	器	器	類
		〇		市
				名
				重
	六			鹿
		五		藝
		二		濃
				安
				志
				一
				飯
				南
				會
				度
				志
				摩
				山
				阿
				賀
				名
				北
				牟
				津
二	一	三	七	津
	四			市
				四
				日
				山
				宇
				治
				田
				計
二	四	元	七	

第二、圖案調製

本年度ニ於テ當業者ノ依頼ニ應ジ調製シタル意匠圖案數ハ合計三四七点ニシテ即チ左表ノ如シ  
 アリ素地型物ノ意匠研究會アリ白子町ニ型紙及紙製品意匠研究會アリ又津市ニ漆器及團扇業者ノ圖  
 案研究會アリ何レモ回ヲ重ヌルニ隨テ考案上進歩ノ現象ヲ呈セルハ明カニ研究會ノ賜タリ  
 尙近ク宇治山田市ニ於テ印刷業者、菓子業者及綠物業者間ニ夫々圖案研究會ヲ興サントスルアリ又  
 桑名町ニ漆器圖案研究會ノ興ラントスルアリ漸ク發展ノ域ニ向ヒツ、アルハ誠ニ喜ブベキコトナリ  
 トス而シテ以上研究會ノアル毎ニ本場ヨリ場員臨席シテ斯業上適切ナル講話ヲナシ又參考資料ヲ供  
 給スルニ努メタリ

事 項	郡											計
	漆器	陶磁器	銅器	鑄物	彫金	竹細工	貝細工	商標	繪ハガキ	染織圖案	雜工	
市	三	一	二	二	二	二	二	二	二	二	二	七
桑名	三	一	二	二	二	二	二	二	二	二	二	七
三重	二	二	二	二	二	二	二	二	二	二	二	二
鈴鹿	一	一	一	一	一	一	一	一	一	一	一	一
河藝	一	一	一	一	一	一	一	一	一	一	一	一
飯南	二	二	二	二	二	二	二	二	二	二	二	二
度會	二	二	二	二	二	二	二	二	二	二	二	二
阿山	二	二	二	二	二	二	二	二	二	二	二	二
名賀	二	二	二	二	二	二	二	二	二	二	二	二
津	五	四	五	五	五	五	五	五	五	五	五	二四
四日市	一	四	一	一	一	一	一	一	一	一	一	九
山田	二	一	一	一	一	一	一	一	一	一	一	一八
宇治	二	一	一	一	一	一	一	一	一	一	一	一八
計	一一	二四	二六	二六	二五	二五	二六	二四	二五	二一	二一	八一

指導回数	郡市別											計	
	桑名	鈴鹿	河藝	飯南	多氣	度會	志摩	阿山	名賀	津	四日市		山田
四	一	一	一	一	一	一	一	一	一	一	一	一	一
一	一	一	一	一	一	一	一	一	一	一	一	一	一
一〇	一	一	一	一	一	一	一	一	一	一	一	一	一
七	一	一	一	一	一	一	一	一	一	一	一	一	一
一	一	一	一	一	一	一	一	一	一	一	一	一	一
五	一	一	一	一	一	一	一	一	一	一	一	一	一
二	一	一	一	一	一	一	一	一	一	一	一	一	一
二	一	一	一	一	一	一	一	一	一	一	一	一	一
二	一	一	一	一	一	一	一	一	一	一	一	一	一
一五	一	一	一	一	一	一	一	一	一	一	一	一	一
三	一	一	一	一	一	一	一	一	一	一	一	一	一
九	一	一	一	一	一	一	一	一	一	一	一	一	一
七	一	一	一	一	一	一	一	一	一	一	一	一	一
計	一一	一四	一八	一五	一四	一三	一三	一三	一三	一三	一三	一三	一三

第三 實地指導及質疑應答

本年度ニ於テ實地指導ノ爲メ各地ニ出張セル回数ハ合計七一回ニシテ左ノ如シ

次ニ本年度ニ於テ取扱ヘル質疑應答數ハ合計八一件ニシテ之ヲ細別スレバ次表ノ如シ

### 第三章 窯業部及分場各部

#### 第一 窯業部

##### 一、研究講話會

四日市市、阿山郡丸柱村、桑名郡桑名町及宇治山田市ニ於テ陶磁器改良研究講話會ヲ開催シ京都府及愛知縣ヨリ購入ノ參考品ヲ陳列シ其ノ製産狀況調査ニ關スル講話ヲナシ且之ガ應用ノ研究ヲナセリ

##### 二、職工獎勵

桑名三重ノ二郡及四日市市ヲ區域トスル萬古陶磁器同業組合ヲシテ職工技術ノ昇進製品ノ改良及徒弟養成ノ目的ヲ以テ毎月十五日ヲ例會トシ書工及素地職ノ意匠技術ノ改良ニ關スル研究會ヲ開催セシメツ、アルガ其ノ成績優良ニシテ一般商品ニ好影響ヲ與ヘタリ

##### 三、石炭窯

四日市市ニ於ケル日用白色陶磁器ノ改良ニ石炭窯ヲ利用セシ處從來ノ製品ニ比シ生産費ヲ節減シ其ノ成績良好ナルヲ認メタルニ依リ專ラ獎勵ノ結果縣下各生産地ニ於テ之ガ築造續出セリ

##### 四、機械ノ應用

阿山郡丸柱村ニ於ケル原料ノ粉碎粗畧ナルヨリ之ヲ改良スベク粉碎機ノ設備ヲ獎勵シタル結果好成績ヲ收メ延テ製品ノ改良ヲ見ルニ至リ且當業者中進ンデ諸種ノ機械應用ニ就キ計畫スル者續出スルニ至レリ

##### 五、實地指導及質疑應答

以上ノ外實地指導ヲナセシモノ三六回ニシテ即チ左ノ如シ

郡市	事項		回数	郡市	回数	郡市	回数	郡市	回数	計
	素燒窯及石炭窯	煉瓦及陶磁器原料								
桑名	1			阿山	3	四日市	18	宇治山田	3	36
三重	2			鹿	1					1
鈴鹿	1			阿山	3	四日市	18	宇治山田	3	36
計	3	5	1	計	36	計	36	計	36	36

尙質疑應答及鑑定ヲ爲セシモノハ次ノ如シ

多氣	1	1	1	1	1	1	1
度會	1	1	1	1	1	1	1
阿山	2	2	2	2	2	2	2
四日市	3	3	3	3	3	3	3
宇治山田	1	1	1	1	1	1	1
計	9	10	11	12	13	14	15

第二、分場各部

本年度ニ於テ漆器部ニ在リテハ東京高等工業學校等ヨリ借受ケタル諸種ノ塗方見本等及各主産地ヨリ購入シタル参考品ヲ宇治山田市及桑名郡桑名町ニ於テ當業者ニ展示シ且其ノ製作法ヲ指導シタルハ當業者ニハ大ナル興味ヲ興ヘ且之ガ應用工夫ノ念ヲ喚起セシメタリ

醸造部ニ在リテハ清酒ノ乳酸醸造法獎勵ノ結果之ヲ實行スル當業者益々増加シ其ノ結果モ亦一般ニ良好ナリ尙酒母ノ強弱ヲ判定シテ醸造ノ安全ヲ圖リ種麴ノ檢定ヲナシテ不良品ノ使用ヲ廢セシメタ

桑名郡	1	1	1	1	1
三重郡	1	1	1	1	1
四日市市	1	1	1	1	1
宇治山田市	2	2	2	2	2
計	5	5	5	5	5

製紙ニ於テハ專ラ機械力利用ノ獎勵ニ努メタル結果其ノ必要ヲ認ムルモノ漸ク多キヲ加ヘ殊ニ宇治山田市ニ於テハ乾燥機ノ設備ヲナセル工場續出シ隨テ製品ノ統一ヲ來シ需給共ニ著ク増加スルニ至レリ又飯南郡柿野村ニ於テハ新ニ産業組合ヲ組合シテ機械力ノ應用ニ努メ從テ製品ノ改良ヲ見同地製紙業ニ一新紀元ヲ畫スルニ至レリ

其他化學製品部及機械部等何レモ漸次其ノ獎勵ノ効果ヲ認メラル、ニ至レリ

次ニ本年度ニ於ケル講習講話、實地指導等其ノ他ノ各項ヲ列記スレバ次ノ如シ

一、講習講話

二、實地指導

郡市		漆器	製紙	釀造	化學製品	計
桑名郡	三重郡	1				1
河藝郡	一志郡			2		2
飯南郡	多氣郡		4	2		6
津市	志摩郡		1			1
宇治山田市	計	3	8	8	5	24
計		3	8	8	5	24

三、見本品配付

漆器主産地ヨリ盆類ノ木地及製品約四十点ヲ購入シ参考トシテ桑名町ニ配付シ又酸馴養連醸法ニ據リタル清酒ヲ當業者ニ配付セリ

四、分拆試験鑑定

事	市	鈴鹿	飯南	阿山	津	四日市	宇治山田	計
水分分拆			1					1
藍分拆						1		1
蛹粕分拆						1		1
石鹼分拆							1	1
火山灰分拆							1	1
藥種油分拆							1	1
鑛石分拆				1				1
石鹼原料試験							5	5
銅粉ヲ釉藥ニテ陶器ニ燒付タルモノ、試験		1						1
計		1	1	1	1	1	5	6

蜜蠟漂白試驗

計	一	一	一	一	一	七	一
---	---	---	---	---	---	---	---

其他飯南一志多氣度會志摩各郡ノ種麴三四三袋及配六種ノ検査ヲナス  
五、質疑應答

事	項	件數	事	項	件數
大豆ノ蛋白質ヲ分解スル菌類	一	一	大豆中ノ三成分	一	一
漆 乾 燥 法	一	一	竹細工着色法	一	一
レザ―及木片紫檀染付法	二	二	杉染付法	一	一
セルロイド製作法	一	一	醸造ニ關シ	三	三
計	一	一			

第四章 品評會審査及商工研究會

第一、品評會出品審査

本場ニ於テハ從來當事者ノ依頼ニ依リ縣下各地ニ於テ開催セル品評會競技會等ノ出品物審査ノ爲メ  
場員ヲ派遣シ來リシガ本年度ニ於テモ亦左記品評會及競技會ニ對シ場員ヲ派遣シタリ

開催年月	會 名	開催地	派遣氏名
明治四十五年四月	萬古陶磁器品評會	四日市市	技師 有元轍三郎 技手 日東經信
同 年 七 月	伊勢織物同業組合染織競技會	津 市	場長 佐田友雄 技手 眞井武雄
大正元年十月	宇治山田市製産品々評會	宇治山田市	全 小泉爲三郎 全 中村惣太郎 全 三上虎太郎 技師 有元轍三郎 場長 佐田友雄

大正二年三月	河藝郡工藝品々評會	河藝郡神戸町	技手 竹井幾右衛門 全 日東經信 場長 大塚久次郎 技師 有元轍三郎 全 三上虎太郎 全 小泉爲三郎
--------	-----------	--------	---

第二、商工研究會

本年度ニ於テハ縣勸業陳列館ト協力シ本縣工業上參考ニ資スベキ染織物、陶磁器、漆器及木竹製品等ヲ各主產地ヨリ購入シ其ノ品質價格並意匠圖案等ノ關係ニ就キ詳細ノ調査ヲ遂ゲタル結果ヲ現品ト共ニ縣下各地ニ於テ巡回陳列ノ方法ニ依リ當業者ニ指示シ以テ斯業經營上ノ參考ニ資セシメタリ此ノ舉タル本場開始以來最初ノ事業ニ属シ且恰モ年度末ニ際シタルコト、テ幾分之ガ準備ニ充分ナラザルモノアリシト雖モ此ノ舉ニ依テ一般當業者ガ本場ニ接近スルノ機會ヲ増進シ延テ斯業ノ向上發展ニ資スル所尠少ナラザルモノアリシヲ信ズ

今其ノ開催地及製品ノ區別ヲ列記スレバ左ノ如シ

開催地	展示製品
桑名郡桑名町	漆器、木竹製品、織物
飯南郡松坂町	織物
阿山郡上野町	織物、木竹製品
全 郡丸柱村	陶磁器
名賀郡名張町	木竹製品、織物
津 市	織物
四 日 市 市	陶磁器、木竹製品
宇治山田市	木竹製品、陶磁器、織物

第五章 場員ノ出張

本年度ニ於テ講習講話實地指導及視察調査等ノ爲メ縣下或ハ他府縣ヘ場員ノ出張シタルモノノ左ノ如シ

出發月日	日數	出 張 事 由	職 名	氏 名
明治四十五年四月一日	三	東海五縣染織品評會審査事務打合ノ爲愛知縣ヘ	技師	佐田友雄
全月二日	三	窯業實地指導ノ爲阿山郡ヘ	技手	日東經信
全月十三日	七	萬古陶磁器品評會出品審査ノ爲四日市市ヘ	技師	有元轍三郎
全月全日	七	前 同 斷	技手	日東經信
全月十四日	一	石鹼製造實地指導ノ爲宇治山田市ヘ	全	竹井幾右衛門
全月十七日	一	事務打合ノ爲分場ヘ	技師	佐田友雄
全月廿二日	一	意匠圖案實地指導ノ爲飯南郡ヘ	全	有元轍三郎
全月廿四日	二三	工業試驗場長會議出席ノ爲及染織業調査ノ爲東京及栃木、群馬、新潟、富山、石川、福井ノ一府六縣ヘ	全	佐田友雄
全月廿八日	一	製紙業調査ノ爲多氣郡ヘ	全	中村惣太郎

五月十五日	三	意匠圖案實地指導ノ爲四日市市及河藝郡ヘ	全	有元轍三郎
全月廿九日	三	全上ノ爲飯南郡及宇治山田市ヘ	全	全
六月八日	二	全上ノ爲宇治山田市ヘ	全	全
全月九日	一	醬油麴品評會ニ付津市ヘ	全	小泉爲三郎
全月十二日	三	意匠圖案實地指導ノ爲桑名郡ヘ	全	有元轍三郎
全月全日	三	染色實地指導ノ爲河藝郡ヘ	全	佐田友雄
全月全日	三	前 同 斷	技術員	伊藤信次郎
全月十五日	二	意匠圖案實地指導ノ爲四日市市ヘ	技師	有元轍三郎
全月全日	二	窯業實地指導ノ爲四日市市ヘ	技手	日東經信
全月十六日	一	漆器業講習ノ件ニ付宇治山田市ヘ	技師	三上虎太郎
全月十九日	二	染織機械調査ノ爲愛知縣ヘ	全	佐田友雄
全月廿四日	六	意匠圖案實地指導ノ爲阿山、名賀、鈴鹿ノ三郡ヘ	全	有元轍三郎
七月一日	四	染織競技會出品審査ノ爲津市ヘ	場長	佐田友雄
全月全日	四	前 同 斷	技手	眞井武雄
全月三日	二	窯業調査ノ爲度會郡ヘ	全	日東經信



七月五日	一 意匠圖案實地指導ノ爲飯南郡及宇治山田市	技師	有元轍三郎
全月六日	二 叩解機檢査ノ爲飯南郡	全	中村惣太郎
全月七日	二 意匠圖案實地指導ノ爲河藝郡	全	有元轍三郎
全月十一日	一 染織實地指導ノ爲飯南郡	場長	佐田友雄
全月十二日	一 事務打合ノ爲本場	技師	三上虎太郎
全月十四日	一 製紙業實地指導ノ爲宇治山田市	全	中村惣太郎
全月十五日	二 意匠圖案實地指導ノ爲四日市市	全	有元轍三郎
全月十八日	二 染織實地指導ノ爲飯南、多氣二郡	技師	眞井武雄
全月二十日	五 製紙業視察ノ爲靜岡縣	技師	中村惣太郎
全月廿一日	一 工業調査ノ爲宇治山田市	書記	南雲梅之丞
全月廿二日	五 漆器講習打合並木竹器製作調査ノ爲桑名、名賀二郡	技師	三上虎太郎
全月廿四日	三 化學工業品取調ノ爲阿山郡	技師	竹井幾右衛門
全月廿八日	五 釀造業實地指導ノ爲飯南、多氣二郡	技師	小泉爲三郎
大正元年八月五日	二 漆器講習打合ノ爲宇治山田市	全	三上虎太郎
全月全日	七 染色傳習ノ爲津市	場長	佐田友雄

八月五日	七 前 同 斷	技術員	伊藤信次郎
全月七日	二 三重縣醬油組合講習會出席ノ爲四日市市及三重郡	技師	小泉爲三郎
全月十五日	三 意匠圖案實地指導ノ爲四日市市及河藝郡	全	有元轍三郎
全月全日	五 染色傳習ノ爲河藝郡	技師	眞井武雄
全月全日	二 窯業實地指導ノ爲四日市市	全	日東經信
全月十六日	二 染織實地指導ノ爲飯南郡	場長	佐田友雄
全月十八日	三 染色傳習ノ爲河藝郡	全	人
全月廿一日	六 漆器講習會出席ノ爲宇治山田市	技師	三上虎太郎
全月廿二日	二 染織實地指導ノ爲多氣郡	場長	佐田友雄
全月全日	二 染色實地指導ノ爲一志、多氣二郡	技術員	伊藤信次郎
全月廿三日	四 意匠圖案實地指導ノ爲宇治山田及飯南、多氣、度會ノ一市三郡	技師	有元轍三郎
全月廿七日	三 漆器講習會出席ノ爲桑名郡	全	三上虎太郎
九月一日	二 染織實地指導ノ爲宇治山田市及志摩郡	場長	佐田友雄
全月六日	一 事務打合ノ爲分場	全	人
全月十八日	三 意匠圖案實地指導ノ爲四日市市及桑名郡	技師	有元轍三郎

九月十九日	二 窯業調査ノ爲度會郡及宇治山田市	技手	日東經信
全月廿一日	三 製紙業實地指導ノ爲度會郡及宇治山田市	技師	中村惣太郎
全月全日	三 釀造業實地指導ノ爲河藝郡	全	小泉爲三郎
全月廿二日	二 陶漆器材料調査ノ爲阿山郡	全	三上虎太郎
全月全日	七 毛織物及染料調査ノ爲大阪及兵庫、愛知ノ一府二縣	場長	佐田友雄
全月廿四日	二 染色實地指導ノ爲河藝郡	技術員	伊藤信次郎
十月一日	三 意匠圖案實地指導ノ爲宇治山田市	技師	有元轍三郎
全月五日	二 全上ノ爲河藝郡及四日市市	全	全
全月十一日	一 染織實地指導ノ爲四日市市	場長	佐田友雄
全月十三日	五 製產品々評會出品審査ノ爲宇治山田市	全	全
全月全日	五 前同斷	技師	有元轍三郎
全月全日	五 前同斷	全	三上虎太郎
全月全日	五 前同斷	全	中村惣太郎
全月全日	五 前同斷	全	小泉爲三郎
全月全日	五 前同斷	技手	竹井幾右衛門

十月十三日	五 前同斷	技手	日東經信
全月十七日	二 染織實地指導ノ爲宇治山田市	全	眞井武雄
全月二十日	二 意匠圖案實地指導ノ爲四日市市	技師	有元轍三郎
全月全日	一 化學工業實地指導ノ爲宇治山田市	技手	竹井幾右衛門
全月全日	二 窯業實地指導ノ爲四日市市	全	日東經信
全月廿二日	三 染色實地指導ノ爲阿山郡	技術員	伊東信次郎
全月廿五日	一〇 意匠圖案調査ノ爲愛知縣及東京府	技師	有元轍三郎
全月廿六日	二 支那貿易品研究會出席ノ爲愛知縣	全	三上虎太郎
全月廿八日	三 染色實地指導ノ爲阿山郡	技術員	伊藤信次郎
十一月六日	一 意匠圖案實地指導ノ爲宇治山田市	技師	有元轍三郎
全月十日	二 全上ノ爲河藝郡	全	全
全月十二日	二 全上ノ爲宇治山田市	全	全
全月十五日	二 全上ノ爲四日市市	全	全
全月全日	二 窯業實地指導ノ爲四日市市	技手	日東經信
全月廿三日	二 木地製作實地指導ノ爲宇治山田市	技師	三上虎太郎

十二月廿三日	製紙業實地指導ノ爲飯南郡	技師	中村惣太郎
全月廿六日	染色實地指導ノ爲多氣	技術員	伊藤信次郎
全月廿九日	二 染織實地指導ノ爲飯南郡	場長	佐田友雄
全月三十日	一 染色實地指導ノ爲河藝郡	技術員	伊藤信次郎
十二月二日	二 全上ノ爲多氣郡	全	人
全月五日	二 意匠圖案實地指導ノ爲河藝郡	技師	有元轍三郎
全月十二日	一 染織實地指導ノ爲桑名郡	技師	眞井武雄
全月十五日	二 意匠圖案實地指導ノ爲四日市市	技師	有元轍三郎
全月全日	二 窯業實地指導ノ爲四日市市	技師	日東經信
全月二十日	一 事務打合ノ爲本場	技師	三上虎太郎
全月廿三日	五 窯業實地指導ノ爲鈴鹿、阿山二郡	技師	日東經信
全月廿四日	二 染色實地指導ノ爲一志、飯南二郡	場長	大塚久次郎
全月全日	二 染色實地指導ノ爲一志、飯南二郡	技術員	伊藤信次郎
全月廿五日	四 漆器業調査ノ爲津市及桑名郡	技師	三上虎太郎
全月廿六日	三 製紙業實地指導ノ爲飯南郡及宇治山田市	全	中村惣太郎

十二月廿六日	二 染色實地指導ノ爲阿山郡	技術員	伊藤信次郎
全月廿七日	三 醬油釀造法視察ノ爲大阪府	技師	小泉爲三郎
全月全日	三 沃度副產物利用及處理法實地指導ノ爲宇治山田市及志摩郡	技師	竹井幾右衛門
大正二年一月四日	一 意匠圖案實地指導ノ爲飯南郡	技師	有元轍三郎
全月十日	三 全上ノ爲桑名、河藝二郡	全	人
全月十二日	二 木竹塗料調査及漆器圖案會出席ノ爲津市	全	三上虎太郎
全月十三日	七 染織業調査ノ爲四日市及河藝、鈴鹿、三重、桑名ノ一市四郡	場長	大塚久次郎
全月十四日	三 全上ノ爲四日市及三重、桑名ノ一市二郡	技師	眞井武雄
全月全日	一 叩解機用法實地指導ノ爲飯南郡	技師	中村惣太郎
全月全日	三 意匠圖案實地指導ノ爲四日市市	全	有元轍三郎
全月全日	三 窯業實地指導ノ爲四日市市	技師	日東經信
全月十六日	四 染色實地指導ノ爲河藝、鈴鹿二郡	技術員	伊藤信次郎
全月十七日	三 釀造業實地指導ノ爲飯南、多氣二郡	技師	小泉爲三郎
全月二十日	一 事務打合ノ爲本場	技術員	上地逸太郎
全月廿四日	二 全上ノ爲分場	書記	箕浦義賢

一月廿七日	二 染色實地指導ノ爲阿山郡	技術員	伊藤信次郎
全月廿八日	三 意匠圖案實地指導ノ爲宇治山田及度會、志摩ノ一市二郡	技師	有元轍三郎
全月廿九日	二 全上ノ爲度會、志摩二郡	技術員	上地逸太郎
二月一日	二 事務打合ノ爲本場	技師	三上虎太郎
全月三日	五 染色傳習ノ爲河藝郡	技術員	伊藤信次郎
全月四日	四 前同斷	場長	大塚久次郎
全月五日	一 意匠圖案實地指導ノ爲河藝郡	技師	有元轍三郎
全月八日	一〇 漆器業調査ノ爲京都府及和歌山縣	全	三上虎太郎
全月九日	一 製紙業實地指導ノ爲飯南郡	全	中村惣太郎
全月十日	二 意匠圖案實地指導ノ爲河藝郡	全	有元轍三郎
全月全日	一 染色實地指導ノ爲飯南郡	技手	眞井武雄
全月十一日	一 意匠圖案會出席ノ爲津市	技術員	上地逸太郎
全月十三日	一四 染織業調査ノ爲東京及埼玉、栃木、愛知ノ一府三縣	場長	大塚久次郎
全月全日	三 織物業及整理業視察ノ爲愛知縣	技手	眞井武雄
全月十五日	二 意匠圖案實地指導ノ爲四日市市	技師	有元轍三郎

二月十五日	二 窯業實地指導ノ爲四日市市	技手	日東經信
全月全日	二 圖案研究會ノ出席ノ爲四日市市	技術員	上地逸太郎
全月十八日	九 窯業視察ノ爲京都府及愛知縣	技手	日東經信
全月廿四日	一三 圖案資料調査ノ爲大阪及兵庫、廣島ノ一府二縣	技師	有元轍三郎
全月全日	二 染織實地指導ノ爲飯南、多氣二郡	技手	眞井武雄
三月一日	一 事務打合ノ爲本場	技術員	上地逸太郎
全月十日	四 意匠圖案實地指導ノ爲河藝、度會二郡	技師	有元轍三郎
全月十一日	二 染織實地指導ノ爲飯南、多氣二郡	場長	大塚久次郎
全月全日	三 染色實地指導ノ爲河藝郡	技術員	伊藤信次郎
全月十二日	二 染織實地指導ノ爲飯南、多氣二郡	技手	眞井武雄
全月全日	二 意匠圖案實地指導ノ爲度會郡	技術員	上地逸太郎
全月十四日	一 染織實地指導ノ爲津、四日市、宇治山田及桑名、飯南、阿山、名賀ノ三市四郡	場長	大塚久次郎
全月全日	一 意匠圖案實地指導ノ爲津、四日市、宇治山田及桑名、飯南、阿山、名賀ノ三市四郡	技師	有元轍三郎
全月十六日	七 窯業實地指導ノ爲四日市及桑名、阿山、名賀ノ一市三郡	技手	日東經信
全月十七日	二 漆器業實地指導ノ爲桑名郡	技師	三上虎太郎

三月十八日	五 意匠圖案實地指導ノ爲阿山、名賀二郡ノ	技術員	上地逸太郎
全月廿三日	二 窯業實地指導ノ爲宇治山田市ノ	技手	日東經信
全月廿四日	五 染色實地指導ノ爲河藝郡ノ	技術員	伊藤信次郎
全月廿五日	七 工藝品々評會出品審査ノ爲河藝郡ノ	場長	大塚久次郎
全月全日	七 前 同 斷	技師	有元轍三郎
全月全日	三 工藝品々評會出品審査ノ爲及醸造業實地指導ノ爲河藝、三重二郡ノ	全	小泉爲三郎
全月全日	一 意匠圖案實地指導ノ爲飯南郡ノ	技術員	上地逸太郎
全月廿八日	三 工藝品々評會出品審査ノ爲河藝郡ノ	技師	三上虎太郎
全月廿九日	二 型紙原料調査ノ爲河藝郡ノ	全	中村惣太郎
全月全日	三 製油業視察ノ爲三重、桑名二郡ノ	技手	竹井幾右衛門
全月全日	二 事務打合ノ爲河藝郡ノ	書記	箕浦義賢
全月三十日	二 染織業調査ノ爲河藝郡ノ	技手	眞井武雄

大正二年九月十六日印刷  
 大正二年九月二十日發行

### 三重縣工業試驗場

三重縣津市丸之内二番屋敷

印刷者 加藤三四郎

三重縣津市丸之内四番屋敷

印刷所 伊勢新聞社活版部

275  
195

終

