

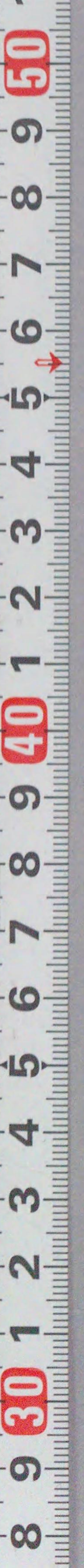
夜か昼星の世界

207
133

夜か昼星の世界

207
133

天
の
星



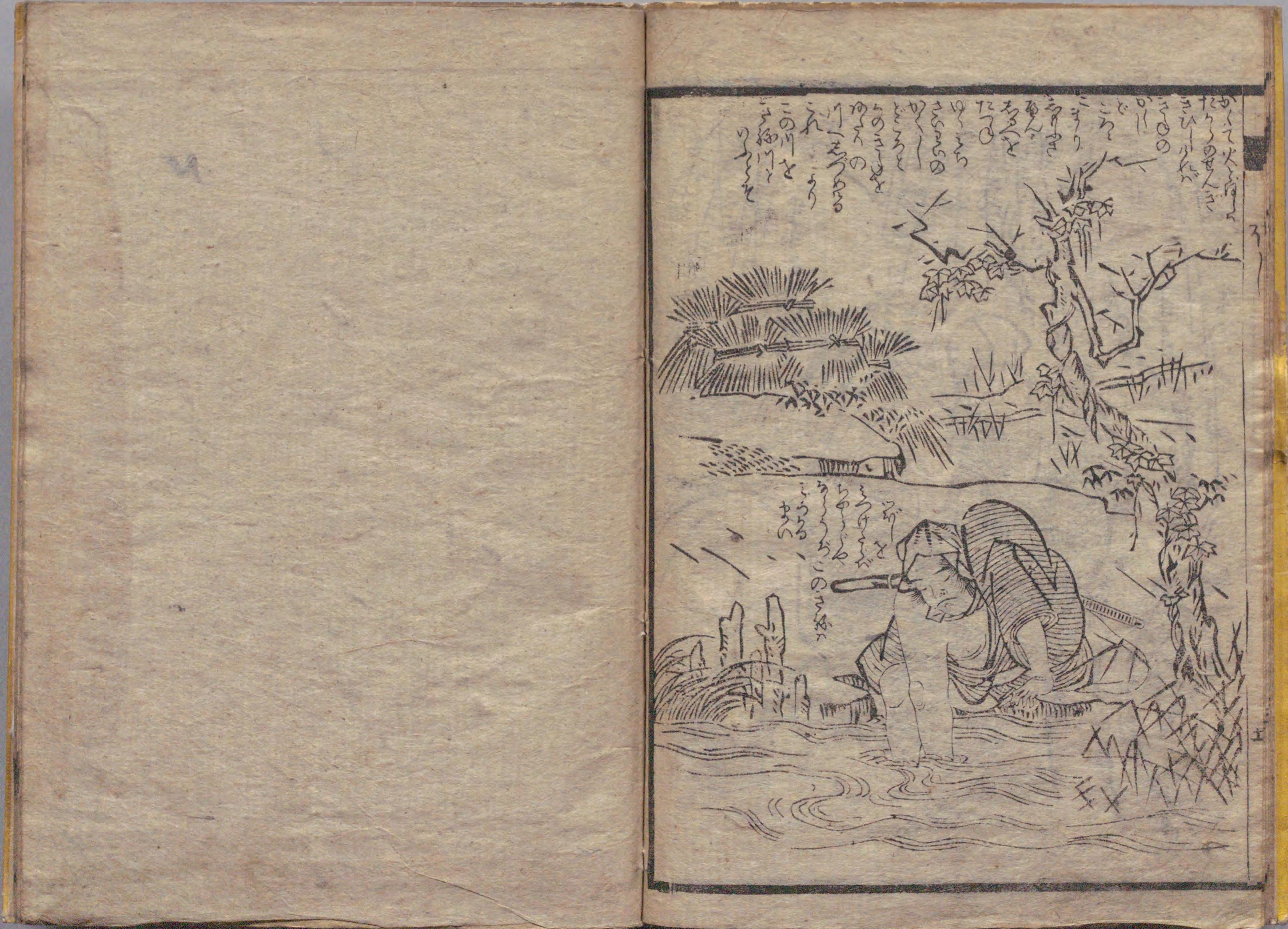


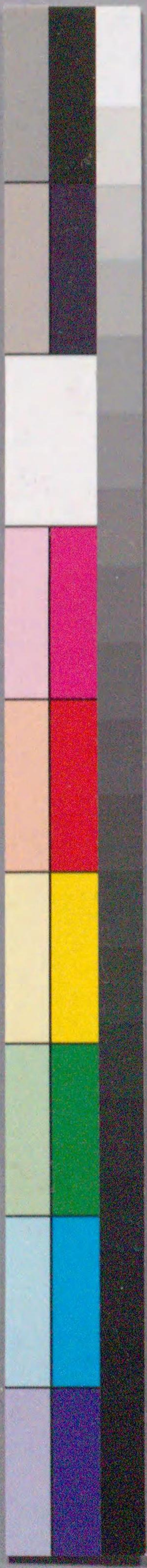








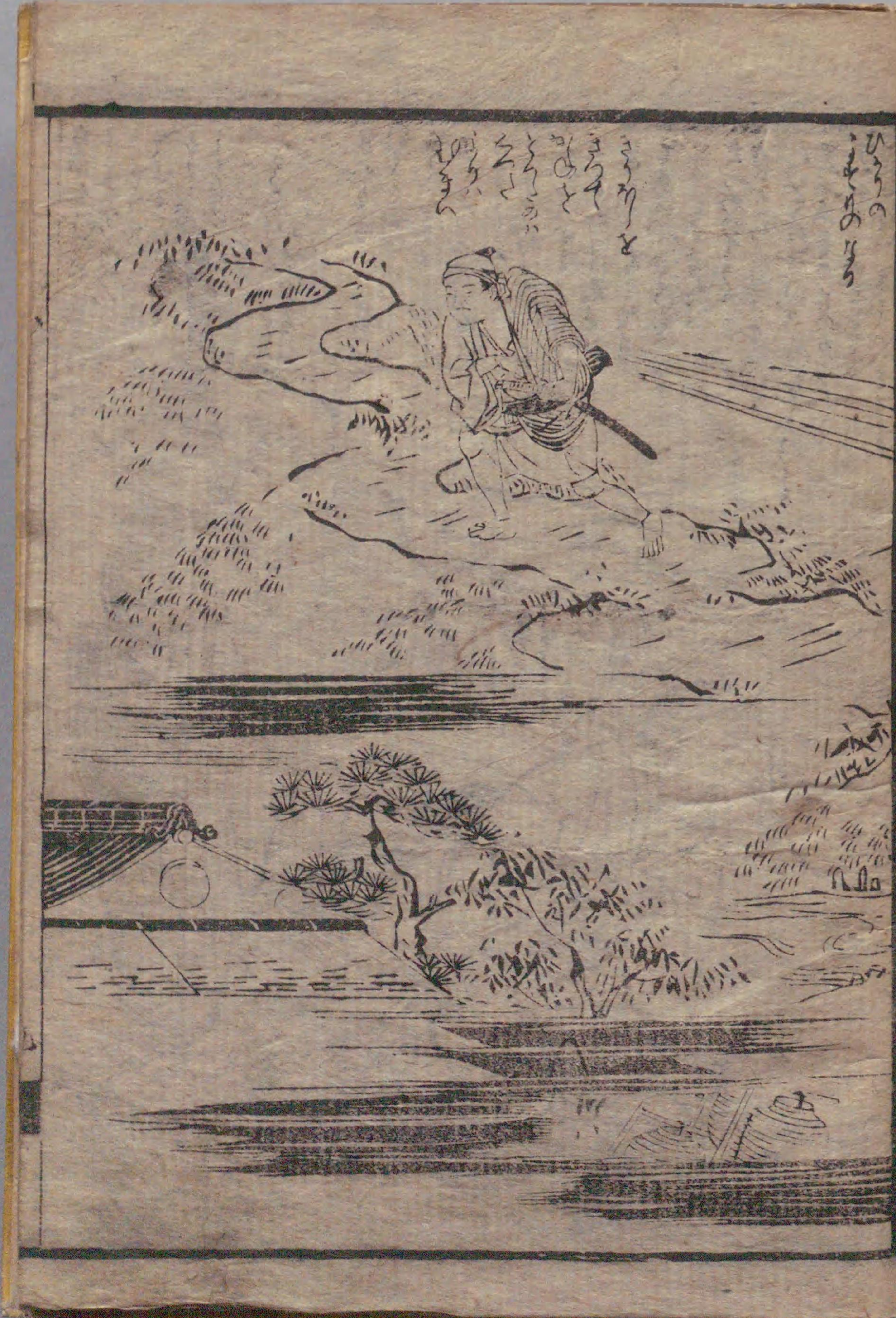












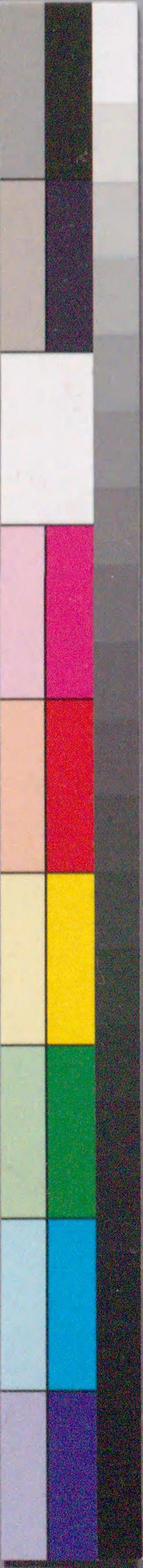


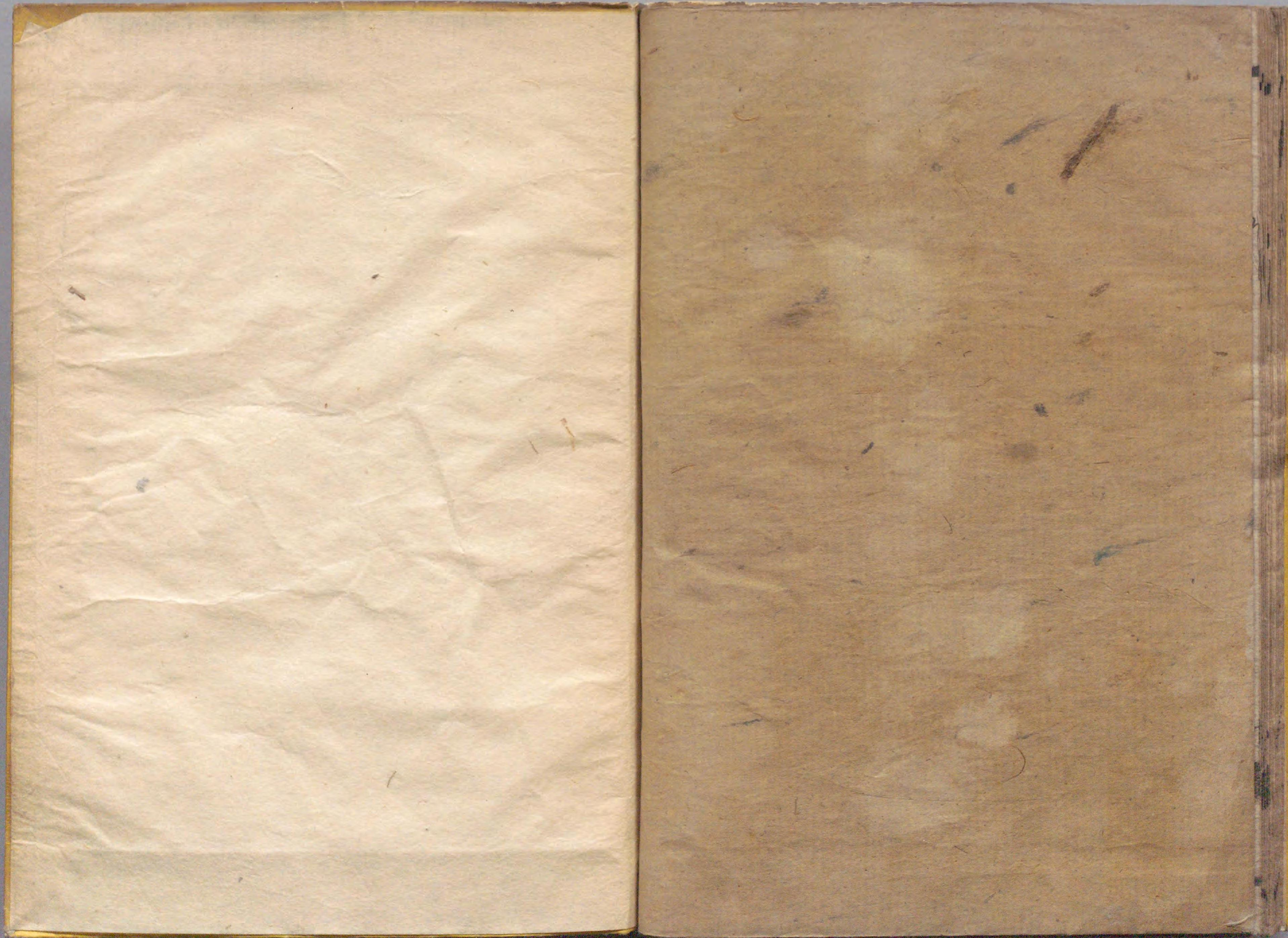
207
133

婆通

星は不の字に本邦のはのぐら何書のおんく
さく何ふ法強い入る能もほり
鏡も何し祿長世のすんい
星乃あんにん玉免うあきき月
あはれものむりあはれ梓つうはあ
いしり書はあがりしあはれ御神あ
たのせを観音あはれいん
いしりあはれあはれあはれ

常九





国立国会図書館 夜か昼星の世界 : 2巻 207-133

ガラス使用



