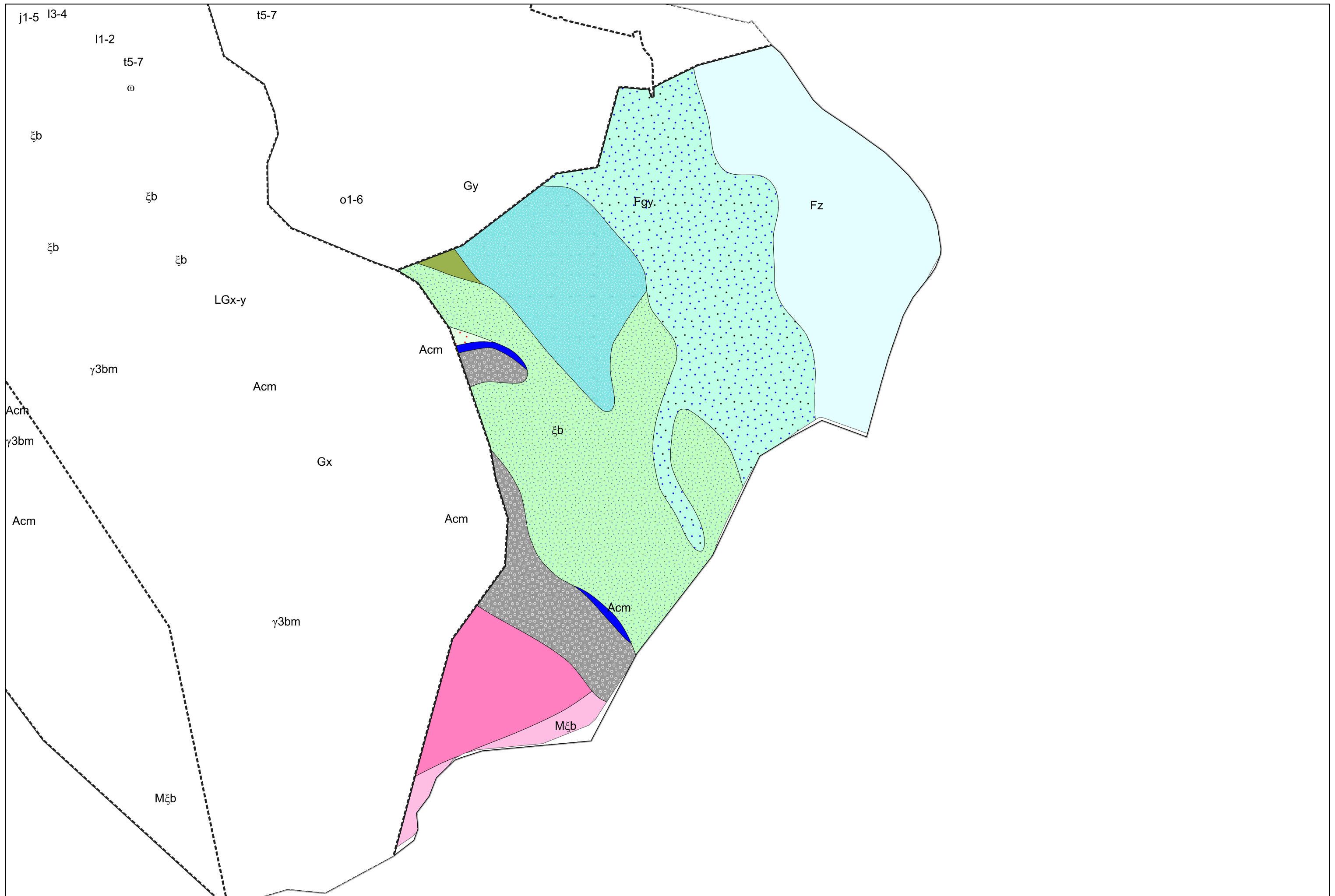


# Carte géologique des sols de la commune de Saléchan



# Légende la la carte géologique de la commune de Saléchan



LGx-y, Formations glacio-lacustres et glacio-fluvio-lacustres - 10



Fz, Alluvions fluviales actuelles et subactuelles - 13



Fgy, Alluvions fluviales remaniant des moraines - 16



Acm, Arcs et cordons morainiques du Tardiglaciaire et du Postglaciaire - 23



Gy, Moraines du stade de retrait et de disjonction - 31



Gx, Moraines du stade d'extension glaciaire maximum - 33



o1-6, Ordovicien indifférencié : Schistes - 216



ξb, Micaschistes à biotite - 293



Mξb, Migmatites de micaschistes à biotite - 294



γ3bm, Granite de la Barousse, monzonitique à biotite et muscovite - 304

