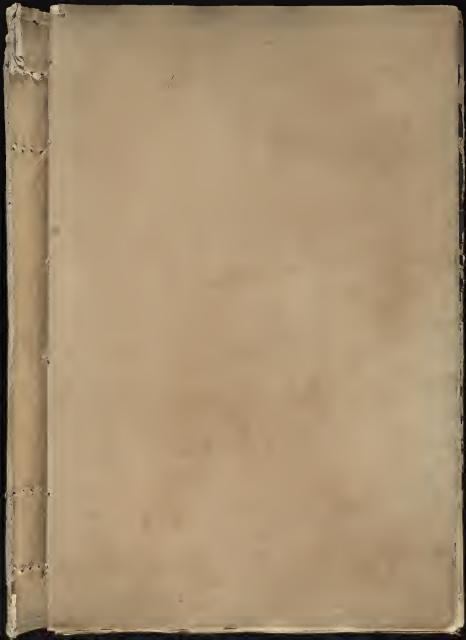
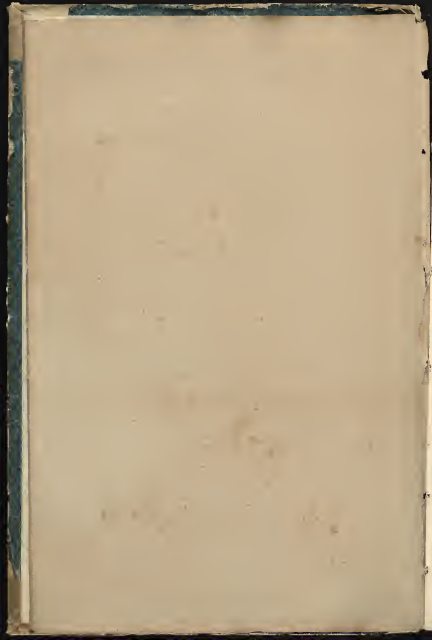


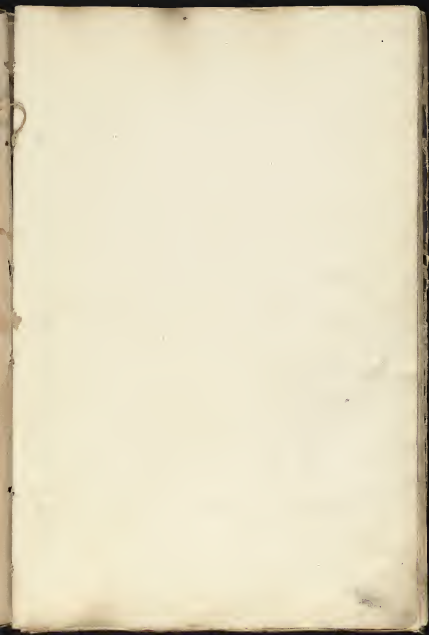
875  
1871  
1872  
1873  
1874  
1875  
1876  
1877  
1878  
1879  
1880  
1881  
1882  
1883  
1884  
1885  
1886  
1887  
1888  
1889  
1890  
1891  
1892  
1893  
1894  
1895  
1896  
1897  
1898  
1899  
1900

*The*  
*May Ann Banta*  
*Decorative Arts*  
*Collection*

STERLING  
AND FRANCINE  
CLARK  
ART INSTITUTE  
LIBRARY







1811  
1812



pluie qui sont le plus ou le moins de hauteur en leur nature les sieges commencent par le son... (The text is partially illegible due to fading and bleed-through from the reverse side of the page.)

Arrière de l'orgue et quatre ou huit lignes par la suite

A. C. 100



Les sons en grand orgue par le haut... (The text is partially illegible due to fading and bleed-through from the reverse side of the page.)

Arrière de l'orgue et quatre ou huit lignes par la suite

L. 100



Description de cette huit lignes

Le son le plus... (The text is partially illegible due to fading and bleed-through from the reverse side of the page.)

Arrière de l'orgue et quatre ou huit lignes

L. 100



Description de cette à cinq lignes

Le son à cinq lignes... (The text is partially illegible due to fading and bleed-through from the reverse side of the page.)

L. 100



Le son le plus... (The text is partially illegible due to fading and bleed-through from the reverse side of the page.)





## Pour le remettage

Le dessin de ces deux machines est différent de celui de l'ancien. Les deux sont de même nature, mais de différente forme. Les deux sont de même nature, mais de différente forme. Les deux sont de même nature, mais de différente forme.

## Pour l'arrimage

Le dessin de ces deux machines est différent de celui de l'ancien. Les deux sont de même nature, mais de différente forme. Les deux sont de même nature, mais de différente forme.

## Comptes de laque des plus utiles dans les fabriques de ces cordons

1000	40 de laque	1600
1000	37 1/2	3700
1000	35	1400
1000	32 1/2	4500
1000	30	4200
1000	27 1/2	1100
1000	25	1000
1000	22 1/2	900
1000	20	800

## Observations

Sur les deux machines, on peut remarquer que la première est la plus simple, et que la seconde est la plus compliquée. Les deux sont de même nature, mais de différente forme. Les deux sont de même nature, mais de différente forme.

Sur les deux machines, on peut remarquer que la première est la plus simple, et que la seconde est la plus compliquée. Les deux sont de même nature, mais de différente forme. Les deux sont de même nature, mais de différente forme.

16<sup>1</sup>Disposition Van flocus en largeur de 27<sup>1</sup>/<sub>2</sub> en 27<sup>1</sup>/<sub>2</sub> de largeur dans les cordons  
Cordons3 lattes pour flocus pleins joints sans lattes  
Lattes4 lattes pour flocus de 3 lattes de manière à former  
Cordons

1000 lattes pour flocus de 3 lattes en tout

Cordons

Lattes

Lattes pleines

16<sup>2</sup>Disposition Van lattes en largeur de 27<sup>1</sup>/<sub>2</sub> en 27<sup>1</sup>/<sub>2</sub> de largeur dans les cordons  
Cordons3 lattes pour lattes pleines joints sans  
Lattes4 lattes pour lattes de 3 lattes de manière à former  
Cordons

1000 lattes pour lattes de 3 lattes en tout

Cordons

Lattes

16<sup>3</sup>Disposition Van lattes de bois en largeur de 27<sup>1</sup>/<sub>2</sub> en 27<sup>1</sup>/<sub>2</sub> de largeur dans les cordons  
Cordons3 lattes pour lattes de bois pleines joints sans  
Lattes4 lattes pour lattes de bois de 3 lattes de manière à former  
Cordons

1000 lattes pour lattes de bois de 3 lattes en tout

Cordons

Lattes



114

Disposition d'un Sauton *ff* sur un 3<sup>e</sup> de Saque dans les cordes

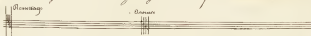
4 Sauts pour Sauton *ff* file simple *Blanc*  
*Carriage*  
 4 Sauts de 3 Sauts de mailles charmes à coupes pour Sauton  
*Carriage*  
 100 dents Sauton pour 3 Sauts à 3 file en dent



115

Disposition d'un Sauton *ff* sur un 3<sup>e</sup> de Saque dans les cordes

50 Sauts pour Sauton *ff* Sauton file simple *Blanc*  
*Carriage*  
 4 Sauts pour Sauton de 4 Sauts de mailles charmes à coupes  
*Carriage*  
 100 dents Sauton Sauton charmes pour 3 Sauts à 3 file en dent



116

Disposition d'un Sauton *ff* sur un 3<sup>e</sup> de Saque dans les cordes

20 Sauts pour Sauton *ff* Sauton file simple *Blanc*  
*Carriage*  
 4 Sauts pour Sauton de 4 Sauts de mailles charmes à coupes  
*Carriage*  
 100 dents Sauton Sauton charmes pour 3 Sauts à 3 file en dent



117

Disposition d'un Sauton *ff* sur un 3<sup>e</sup> de Saque dans les cordes

40 Sauts pour Sauton file simple *Blanc*  
*Carriage*  
 4 Sauts pour Sauton de 4 Sauts de mailles charmes à coupes  
*Carriage*  
 100 dents Sauton pour 3 Sauts à 3 file en dent



168



Disposition d'un Carré  $\frac{1}{2}$  de un  $\frac{1}{2}$  de largeur dans les cordons  
*Carré page*  
 50 laines pour Trappes file simple Blanches  
 25 laines pour Carré file double Blanches  
 2 Laines pour Trappes de 20 laines de 20 mailles chacune à contrepas  
 2 Laines pour Carré de 20 laines de 20 mailles chacune mailles à contrepas  
*à mailles*  
 1000 Dents Trappes pour 6 laines à file en dent de dent file Carré & file Trappes  
 Le carré est remis pour 2 Laines de 20 fils en dent & 20 fils à file en dent  
*Arrière* *Avance*



169



Disposition d'un Carré  $\frac{1}{2}$  de un  $\frac{1}{2}$  de largeur dans les cordons  
*Carré page*

60 laines pour une file double noir  
 2 Laines pour Trappes à gauche & pour la première Trappe de 8 pour le Carré de 27 de 20 mailles  
*à mailles*  
 1000 Dents carré à file en dent & Dents pour les 2 premières Laines de 8 pour les 2 autres

Trappes  
 Carré



1610



Disposition d'un carré  $\frac{1}{2}$  de un  $\frac{1}{2}$  de largeur dans les cordons  
*Carré page*

50 laines pour une file double Blanches  
 2 Laines pour Trappes à gauche & pour la première Trappe de 5 laines de 20 mailles chacune à contrepas  
*à mailles*  
 1000 Dents carré à file en dent remis 5 Dents pour les 2 premières Laines de 5 pour les 2 autres

Trappes  
 Carré



Disposition d'un Carré Carré  $\frac{1}{2}$  de un  $\frac{1}{2}$  de largeur dans les cordons  
*Carré page*

50 laines pour Trappes Carré file simple carré comme Carré  
 2 Laines pour Trappes

1611



2 Laines pour Trappes carré de 20 laines de 20 mailles chacune à contrepas  
 2 Laines pour Trappes carré de 20 laines de 20 mailles chacune à contrepas  
*à mailles*

Remettre

900 deux buffets carrés pour 8 lieux à 8 fils en deux

Remettre Remettre

1612

Disposition d'un buffet en 2 parties en 2 de largeur dans les cordons

33 lattes pour file double sans de ciel Lattes  
 6 lattes pour buffet des lattes sans les chaînes à suspendre Remettre

900 deux buffets carrés pour 8 lieux à 8 fils en deux

Remettre Remettre

1613

Disposition d'un buffet carré en 2 parties en 2 de largeur dans les cordons

60 lattes pour buffet carré à 8 fils double sans chaînes sans Lattes  
 12 lattes pour buffet carré à 8 fils double sans chaînes sans Remettre  
 12 lattes pour buffet carré à 8 fils double sans chaînes sans Remettre  
 12 lattes pour buffet carré à 8 fils double sans chaînes sans Remettre  
 12 lattes pour buffet carré à 8 fils double sans chaînes sans Remettre  
 12 lattes pour buffet carré à 8 fils double sans chaînes sans Remettre

8 lieux pour buffet carré en 2 parties en 2 de largeur dans les cordons Lattes  
 120 deux buffets carrés pour 8 lieux à 8 fils en deux Remettre

Remettre Remettre

1614

Disposition d'un drap de 2 parties en 2 de largeur dans les cordons

60 lattes pour drap de 2 parties en 2 de largeur dans les cordons Lattes  
 6 lieux pour drap de 2 parties en 2 de largeur dans les cordons Remettre

900 deux draps de 2 parties en 2 de largeur dans les cordons

Remettre Remettre

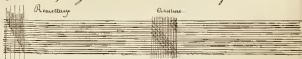
1615

Disposition d'un drap de 2 parties en 2 de largeur dans les cordons

75 lattes pour drap de 2 parties en 2 de largeur dans les cordons Lattes  
 16 lieux pour drap de 2 parties en 2 de largeur dans les cordons Remettre

Remontage

40 dents Deep de feu quatre autres de 16 dents à 16 fils en dent



1616



Disposition d'un Bayon' Cotteuse en 24 fils en 27 de largeur dans les cordons

30 bords pour Bayon' Cotteuse 16 double blancs  
 4 bords 30 fils double blancs pour fil de large  
 4 bords 30 fils double blanc

Large

4 bords pour brosses de 32 bords de mailles chacune à 16 fils  
 4 bords pour fil de large de 16 bords de mailles à 16 fils  
 4 bords pour fil de large de 16 bords de mailles à 16 fils

Remontage

4 dents brosses pour 4 bords à 16 fils en dent 1 fil de coton à la fin de  
 la denture. 16 fils de large à la fin de la denture. 16 bords 3 fils  
 2 dents brosses pour 4 bords à 16 fils en dent 1 fil de coton à la fin de la denture  
 16 fils de large à la fin de la denture  
 Les fils de coton pour 1 bord  
 Les fils de large pour 1 bord 20 bords brosses pour 1000 dents

Brosses  
 16 bords  
 16 bords



1617



Disposition d'un Cotteuse en 30 de largeur dans les cordons 2 dents

28 bords à 16 fils double blanc pour fil de large  
 4 bords à 16 fils double blanc

Large

4 bords pour fil de large de 16 bords de mailles chacune à 16 fils  
 4 bords de coton de 16 bords de mailles chacune à 16 fils

Remontage

2 dents fil de large en blanc à 16 fils en dent  
 16 fils de large pour la première dent dans le cord de 2 dents  
 2 dents fil de large en blanc à 16 fils en dent  
 16 fils de large pour la première dent dans le cord de 2 dents  
 2 dents fil de large en blanc à 16 fils en dent  
 16 fils de large pour la première dent dans le cord de 2 dents  
 2 dents fil de large en blanc à 16 fils en dent  
 16 fils de large pour la première dent dans le cord de 2 dents  
 16 dents de brosses pour fil de large

brosses  
 16 bords  
 16 bords



(Description of the weaving process and materials used, including references to 'brosses', 'fil de large', and 'denture'. The text is partially obscured and difficult to read in some places.)

16° 18

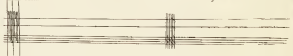
Disposition d'un flouze rayé en 27 fils en 28 de largeur pour les cordons.

30 laines pour flouze rayé fil Double blanc  
*double rayé*8 laines pour flouze rayé 27 fils blancs de mailles chacune de couleur  
*double rayé*160 dents flouze rayé pour 27 fils à 27 fils en tout  
*double rayé*


Seulement quatre 3 coups de jeu & 6 coups de son

16° 19

Disposition d'un liguette 27 fils en 27 de largeur pour les cordons.

17 laines pour liguette fil Double blanc.  
8 laines de fil Double blanc pour liguette  
*double rayé*8 laines pour liguette de 27 laines de mailles chacune de couleur  
2 laines pour liguette de 27 laines de mailles à couleur blanche. Plus 30 mailles.  
*double rayé*160 dents liguette de 27 fils liguette de 27 laines de mailles pour 27 fils à 27 fils  
en tout. 2 laines de fil Double blanc 27 fils liguette fil Double blanc à quel point 6 fils Double  
rayé.




## Etoffes à Bandes.

Notes. Celles les plus qui'd y aura plusieurs bandes dans une étoffe, on fera obligé de  
mettre un tranchon pour chaque, on qui les file de chaque bande, pour les différencier  
elles, par exemple plus on aura de bandes, plus on aura de tranchons, de même pour les fils, qui, quoiqu'il  
y ait de la même couleur, ne sont pas les mêmes.

pour de la laine. Lors les étoffes à bandes, on fait de même, quand on veut que pour les  
ans, quand il y a dans un échantillon une bande de satin, une de taffetas, ou d'autre  
certaines différences, on veut toujours mettre de couleurs qui différencient les différentes  
certaines qui font plus faciles à faire des tuteurs, se placent près de la machine, pour  
éviter, par exemple, une étoffe de soie avec une bande de satin, on mettra  
9 fils de soie en tout, une de taffetas en continuant de 24 fils en tout, on prendra  
18 fils au milieu de satin qui en contiendra pour les 8 fils de satin. On en  
utilisera de taffetas, qui en contiendra pour les 8 fils de taffetas, ainsi de  
suite, pour tout le genre de couleurs, il faut faire, on prend les lettres on  
alignes distinctes pour faire varier, on s'arrange pour les couleurs, on prend  
les couleurs de l'altère, laquelle on prend le bon de satin distinct, à bon au 1<sup>er</sup> rang,  
qu'on attache à la 1<sup>re</sup> machine, le 2<sup>e</sup> rang de l'altère on qu'elle fait pendant les  
2<sup>es</sup> rangs de taffetas qui seront bon à un même rang, qu'on attache à cette même machine,  
qui se bandent, bon à bon de satin et à bon de taffetas on fait le même ordonnance jusqu'à  
la fin des rangs, comme l'on veut de taffetas se bandent de soie dans cette étoffe, on peut  
attacher 4 rangs à chaque altère de même de taffetas, après de donner pour les  
les 4 couleurs qui font dans une même étoffe, on fera de même, quand  
il y aura plusieurs bandes.





Long

- 4 Lignes pour Long' 177 de 3 Lignes 1/2 fils unites et unites à unites
- 4 Lignes pour Long' 178 de 5 Lignes 2/3 unites et unites à unites
- 4 Lignes pour Long' 179 de 6 Lignes 2/3 unites et unites à unites

Arrière

- 25 Dents Anglaises pour 4 Lignes à 1/2 fils en Dent
- 4 Dents Long' pour 4 Lignes 1/2 à 1/2 fils en Dent
- 4 Dents Long' pour 4 Lignes 1/2 à 1/2 fils en Dent
- 4 Dents Long' pour 4 Lignes 1/2 à 1/2 fils en Dent
- 4 Dents Long' pour 4 Lignes 1/2 à 1/2 fils en Dent
- 4 Dents Long' pour 4 Lignes 1/2 à 1/2 fils en Dent
- 4 Dents Long' pour 4 Lignes 1/2 à 1/2 fils en Dent
- 4 Dents Long' pour 4 Lignes 1/2 à 1/2 fils en Dent
- 36 Dents Anglaises 19 fils pour 100 Dents



163

Disposition d'une Locomotive à vapeur 177 sur un 30 de Longueur pour les roues

- 48 Lignes pour Long' 1/2 fils unites
- 48 Lignes pour Long' 1/2 fils unites
- 4 fils 1/2 Lignes et 1/2 pour
- 4 fils 1/2 Lignes et 1/2 pour

Long

- 4 Lignes pour Long' Locomotive de 25 Lignes et unites
- 4 Lignes pour Long' Locomotive de 25 Lignes et unites

- 25 Dents Long' Locomotive pour 4 Lignes à 1/2 fils en Dent
- 4 Dents Long' Locomotive pour 4 Lignes à 1/2 fils en Dent
- 36 Dents Anglaises 19 fils pour 100 Dents

Long' Anglaises



162

Disposition d'une Locomotive 177 sur un 30 de Longueur pour les roues

- 48 Lignes pour Long' 1/2 fils unites
- 48 Lignes pour Long' 1/2 fils unites
- 4 fils 1/2 Lignes et 1/2 pour
- 4 fils 1/2 Lignes et 1/2 pour

Long

- 4 Lignes pour Long' Locomotive de 25 Lignes et unites
- 4 Lignes pour Long' Locomotive de 25 Lignes et unites

- 25 Dents Long' Locomotive pour 4 Lignes à 1/2 fils en Dent
- 4 Dents Long' Locomotive pour 4 Lignes à 1/2 fils en Dent
- 36 Dents Anglaises 19 fils pour 100 Dents



1627

Disposition d'un flacon à Bandes 9/16 (sur un 30 de ligne) pour les

16 boites de fils doubles pour buffets cordes comme ci-dessus

4 fils noirs

28 fils blancs

3 boites de fils noirs simples pour cordes

32 boites de fils fins simples pour flacons

4 boites cordes de 16 boites de fils noirs à cordes

4 boites pour flacons de 16 boites de cordes chacune à cordes

4 boites pour buffets de 16 boites de cordes chacune à cordes

1 Dents buffets pour boites à 16 fils en dent

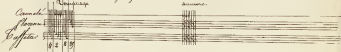
2 Dents cordes pour 16 boites à 16 fils en dent

2 Dents cordes pour 16 boites à 16 fils en dent

1 Dents buffets pour 16 boites à 16 fils en dent

49 Dents flacons pour 16 boites à 16 fils en dent

53 Dents boites de 16 fils pour 16 boites



1627

Disposition d'un flacon Cordes 9/16 sur un 30 de ligne pour les cordes

16 boites de fils simples noirs cordes pour buffets

16 boites de fils simples pour cordes cordes comme ci-dessus

3 fils noirs

3 fils blancs

5 boites pour cordes de 16 boites de cordes chacune à cordes

5 boites pour cordes de 16 boites de cordes chacune à cordes

4 boites pour buffets de 16 boites de cordes chacune à cordes

3 Dents de buffets pour boites à 16 fils en dent

2 Dents de cordes remises pour 16 boites à 16 fils en dent

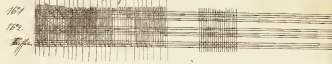
1 Dents buffets de 16 boites de buffets pour 16 boites à 16 fils en dent

3 Dents de buffets pour boites à 16 fils en dent

1 Dents de cordes pour 16 boites à 16 fils en dent

1 Dents de buffets pour 16 boites à 16 fils en dent

12 Dents boites de 16 fils pour 16 boites



N<sup>o</sup> 29.

Disposition d'un (Houss) fagoni d'off. l'us. 30 de l'equipe tout en gues

- 14 l'us 30 fils double pour le cou
- 14 l'us 30 fils double pour le cou
- 14 l'us 30 fils double pour le cou
- 14 l'us 30 fils double pour le cou

Le gues

- 6 l'us pour le cou de 2 l'us 30 fils double
- 6 l'us pour le cou de 2 l'us 30 fils double

Le gues

- 6 l'us pour le cou de 2 l'us 30 fils double
- 6 l'us pour le cou de 2 l'us 30 fils double

- 6 l'us 30 fils double pour le cou

Le gues

Le gues

Couche  
Gues



N<sup>o</sup> 30

Disposition d'un (Houss) fagoni d'off. l'us. 30 de l'equipe tout en gues

- 14 l'us pour le cou de 2 l'us 30 fils double
- 14 l'us pour le cou de 2 l'us 30 fils double

Le gues

- 6 l'us pour le cou de 2 l'us 30 fils double
- 6 l'us pour le cou de 2 l'us 30 fils double

Le gues

- 6 l'us pour le cou de 2 l'us 30 fils double
- 6 l'us pour le cou de 2 l'us 30 fils double

- 6 l'us pour le cou de 2 l'us 30 fils double
- 6 l'us pour le cou de 2 l'us 30 fils double

- 6 l'us pour le cou de 2 l'us 30 fils double
- 6 l'us pour le cou de 2 l'us 30 fils double

- 6 l'us pour le cou de 2 l'us 30 fils double
- 6 l'us pour le cou de 2 l'us 30 fils double

- 6 l'us pour le cou de 2 l'us 30 fils double
- 6 l'us pour le cou de 2 l'us 30 fils double

Le gues

Le gues

Couche  
Gues



N<sup>o</sup> 31

Disposition d'un (Houss) fagoni d'off. l'us. 30 de l'equipe tout en gues

- 14 l'us pour le cou de 2 l'us 30 fils double
- 14 l'us pour le cou de 2 l'us 30 fils double
- 14 l'us pour le cou de 2 l'us 30 fils double

Le gues

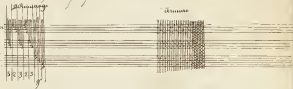
- 6 l'us pour le cou de 2 l'us 30 fils double
- 6 l'us pour le cou de 2 l'us 30 fils double

- 6 l'us pour le cou de 2 l'us 30 fils double
- 6 l'us pour le cou de 2 l'us 30 fils double

*Nouvelle*

- 5 boites de six Crayons par 6 boites à 4 fils en deux
- 2 boites de six de blanc de 4 boites à 4 fils en deux
- 3 boites Crayons par 6 boites à 4 fils en deux
- 4 boites de six de blanc par 6 boites à 4 fils en deux
- 3 boites Crayons par 6 boites à 4 fils en deux
- 4 boites Crayons par 6 boites à 4 fils en deux
- 4 boites Crayons par 6 boites à 4 fils en deux
- 4 boites Crayons par 6 boites à 4 fils en deux

Juste de deux  
Crayons  
Noir



A 32

Disposition de six boites de six en 32 de largeur pour les boites

- 4 boites pour Crayons de couleur
- 2 boites pour crayons de couleur blanc
- 4 boites pour crayons de couleur blancs
- 4 fils blancs
- 4 fils jaunes
- 4 fils de couleur
- 4 fils noirs

- 4 boites pour Crayons de 2 boites de couleur chacune à 4 fils
- 4 boites pour crayons de 2 boites de couleur chacune à 4 fils
- 4 boites pour crayons de 2 boites de couleur chacune à 4 fils
- 4 boites pour crayons de 2 boites de couleur chacune à 4 fils

- 1 boites de six de blanc de 4 boites à 4 fils en deux
- 2 boites de six de blanc de 4 boites à 4 fils en deux
- 3 boites de six de blanc de 4 boites à 4 fils en deux
- 4 boites de six de blanc de 4 boites à 4 fils en deux
- 5 boites de six de blanc de 4 boites à 4 fils en deux
- 6 boites de six de blanc de 4 boites à 4 fils en deux
- 7 boites de six de blanc de 4 boites à 4 fils en deux
- 8 boites de six de blanc de 4 boites à 4 fils en deux

167  
168  
Crayons  
Noir  
Crayons



Disposition de six boites de six en 32 de largeur pour les boites

A 33

- 2 boites de six de blanc de 4 boites à 4 fils en deux
- 4 boites de six de blanc de 4 boites à 4 fils en deux
- 3 fils de couleur
- 15 de blanc de couleur
- 3 fils de couleur
- 16 de blanc de couleur
- 4 fils de couleur



1) Laines 88 fils doubles jaunes pour faire 2 Laines  
 2) Laines 88 fils doubles 1 couleur comme fait les autres  
 3) Laines 88 fils doubles  
 4) Laines 88 fils doubles

5) Laines pour Charente 2. 8. Laines 88 fils doubles jaunes à un fil  
 6) Laines pour Laines de Laine 2. 8. Laines 88 fils doubles jaunes à un fil  
 7) Laines pour Laines de Laine 2. 8. Laines 88 fils doubles jaunes à un fil

8) Laines pour Laines de Laine 2. 8. Laines 88 fils doubles jaunes à un fil  
 9) Laines pour Laines de Laine 2. 8. Laines 88 fils doubles jaunes à un fil  
 10) Laines pour Laines de Laine 2. 8. Laines 88 fils doubles jaunes à un fil  
 11) Laines pour Laines de Laine 2. 8. Laines 88 fils doubles jaunes à un fil  
 12) Laines pour Laines de Laine 2. 8. Laines 88 fils doubles jaunes à un fil



Disposition d'un groupement de 88 fils en 88 de largeur comme les autres

1) Laines 88 fils doubles jaunes pour faire  
 2) Laines pour Laines de Laine 2. 8. Laines 88 fils doubles jaunes à un fil  
 3) Laines pour Laines de Laine 2. 8. Laines 88 fils doubles jaunes à un fil  
 4) Laines pour Laines de Laine 2. 8. Laines 88 fils doubles jaunes à un fil  
 5) Laines pour Laines de Laine 2. 8. Laines 88 fils doubles jaunes à un fil

6) Laines pour Laines de Laine 2. 8. Laines 88 fils doubles jaunes à un fil  
 7) Laines pour Laines de Laine 2. 8. Laines 88 fils doubles jaunes à un fil  
 8) Laines pour Laines de Laine 2. 8. Laines 88 fils doubles jaunes à un fil  
 9) Laines pour Laines de Laine 2. 8. Laines 88 fils doubles jaunes à un fil  
 10) Laines pour Laines de Laine 2. 8. Laines 88 fils doubles jaunes à un fil



Disposition d'un groupement de 88 fils en 88 de largeur comme les autres

1) Laines 88 fils doubles jaunes pour faire  
 2) Laines pour Laines de Laine 2. 8. Laines 88 fils doubles jaunes à un fil  
 3) Laines pour Laines de Laine 2. 8. Laines 88 fils doubles jaunes à un fil  
 4) Laines pour Laines de Laine 2. 8. Laines 88 fils doubles jaunes à un fil  
 5) Laines pour Laines de Laine 2. 8. Laines 88 fils doubles jaunes à un fil  
 6) Laines pour Laines de Laine 2. 8. Laines 88 fils doubles jaunes à un fil  
 7) Laines pour Laines de Laine 2. 8. Laines 88 fils doubles jaunes à un fil  
 8) Laines pour Laines de Laine 2. 8. Laines 88 fils doubles jaunes à un fil







4/6 ans  
 7 ans  
 8 ans  
 9 ans  
 10 ans  
 11 ans  
 12 ans  
 13 ans  
 14 ans  
 15 ans  
 16 ans  
 17 ans  
 18 ans  
 19 ans  
 20 ans  
 21 ans  
 22 ans  
 23 ans  
 24 ans  
 25 ans  
 26 ans  
 27 ans  
 28 ans  
 29 ans  
 30 ans  
 31 ans  
 32 ans  
 33 ans  
 34 ans  
 35 ans  
 36 ans  
 37 ans  
 38 ans  
 39 ans  
 40 ans  
 41 ans  
 42 ans  
 43 ans  
 44 ans  
 45 ans  
 46 ans  
 47 ans  
 48 ans  
 49 ans  
 50 ans  
 51 ans  
 52 ans  
 53 ans  
 54 ans  
 55 ans  
 56 ans  
 57 ans  
 58 ans  
 59 ans  
 60 ans

(Lettre)

1. Ligne pour faire 200 lettres chaque semaine à condition  
 2. Ligne pour faire 200 lettres chaque semaine à condition  
 3. Ligne pour faire 200 lettres chaque semaine à condition  
 4. Ligne pour faire 200 lettres chaque semaine à condition  
 5. Ligne pour faire 200 lettres chaque semaine à condition

(Brevets)

1. Ligne pour faire 200 lettres chaque semaine à condition  
 2. Ligne pour faire 200 lettres chaque semaine à condition  
 3. Ligne pour faire 200 lettres chaque semaine à condition  
 4. Ligne pour faire 200 lettres chaque semaine à condition  
 5. Ligne pour faire 200 lettres chaque semaine à condition  
 6. Ligne pour faire 200 lettres chaque semaine à condition  
 7. Ligne pour faire 200 lettres chaque semaine à condition  
 8. Ligne pour faire 200 lettres chaque semaine à condition  
 9. Ligne pour faire 200 lettres chaque semaine à condition  
 10. Ligne pour faire 200 lettres chaque semaine à condition  
 11. Ligne pour faire 200 lettres chaque semaine à condition  
 12. Ligne pour faire 200 lettres chaque semaine à condition  
 13. Ligne pour faire 200 lettres chaque semaine à condition  
 14. Ligne pour faire 200 lettres chaque semaine à condition  
 15. Ligne pour faire 200 lettres chaque semaine à condition  
 16. Ligne pour faire 200 lettres chaque semaine à condition  
 17. Ligne pour faire 200 lettres chaque semaine à condition  
 18. Ligne pour faire 200 lettres chaque semaine à condition  
 19. Ligne pour faire 200 lettres chaque semaine à condition  
 20. Ligne pour faire 200 lettres chaque semaine à condition

Ligne  
 Ligne  
 Ligne



Croffes pour Gillet

N<sup>o</sup> 38



Disposition en forme carrée de 20 fils en 12 de largeur pour les cordons  
*arrangement*

- 25 fils pour former 12 fils pour le blanc
- 2 fils de 12 fils pour former 12 fils pour le blanc
- 12 fils pour le blanc
- 6 fils pour le blanc

4 Lignes pour former 12 de 12 fils à 12 fils en 12  
 4 Lignes pour former 12 de 12 fils à 12 fils en 12

- 3 Dents de 12 fils en 12 fils en 12
- 3 Dents de 12 fils en 12 fils en 12
- 3 Dents de 12 fils en 12 fils en 12



N<sup>o</sup> 39



Disposition en forme carrée de 20 fils en 12 de largeur pour les cordons  
*arrangement*

- 25 fils pour former 12 fils pour le blanc
- 2 fils de 12 fils pour former 12 fils pour le blanc
- 12 fils pour le blanc
- 6 fils pour le blanc

4 Lignes pour former 12 de 12 fils à 12 fils en 12  
 4 Lignes pour former 12 de 12 fils à 12 fils en 12

- 3 Dents de 12 fils en 12 fils en 12
- 3 Dents de 12 fils en 12 fils en 12
- 3 Dents de 12 fils en 12 fils en 12



N<sup>o</sup> 40



Disposition en forme carrée de 20 fils en 12 de largeur pour les cordons  
*arrangement*

- 25 fils pour former 12 fils pour le blanc
- 2 fils de 12 fils pour former 12 fils pour le blanc
- 12 fils pour le blanc
- 6 fils pour le blanc

4 Lignes pour former 12 de 12 fils à 12 fils en 12  
 4 Lignes pour former 12 de 12 fils à 12 fils en 12

- 3 Dents de 12 fils en 12 fils en 12
- 3 Dents de 12 fils en 12 fils en 12
- 3 Dents de 12 fils en 12 fils en 12



Lignes pour former 12 fils en 12 de largeur

74



Disposition d'un Cliffe pour fillets 7/8 pour un 25 de largeur pour un

- 50 laines pour Griffes Noires 5/8 fil Double
- 50 laines pour Griffes Noires 5/8 fil Double. mêmes couleurs que
- 3 ans
- 3 ans
- 4 laines pour Griffes Noires de 2 laines de couleur. Plus 4 mailles
- 4 laines pour Griffes Noires de 2 laines de couleur. Plus 4 mailles

Cliffe  
Noir



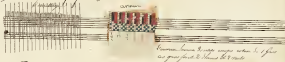
75



Disposition d'un Cliffe pour fillets 1/2 pour un 35 de largeur pour un

- 32 laines 3/4 fil simple jaunes pour fillets
- 32 laines 3/4 fil simple jaunes pour fillets. mêmes couleurs que
- 3/4 fil simple
- 3/4 fil simple
- 4 laines pour fillets de 2 laines de couleur de mailles de couleur
- 4 laines pour fillets de 2 laines de couleur de mailles de couleur
- 3/4 fil simple pour 6 laines de fil pour fillets de fil de couleur de mailles de fil
- 3/4 fil simple pour 6 laines de fil pour fillets de fil de couleur de mailles de fil
- 3/4 fil simple pour 6 laines de fil pour fillets de fil de couleur de mailles de fil

Carré  
Jaune



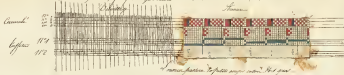
76



Disposition d'un Cliffe pour fillets 1/2 pour un 35 de largeur pour un

- 48 laines pour fillets 1/2 fil simple jaunes
- 48 laines pour fillets 1/2 fil simple jaunes
- 48 laines pour fillets 1/2 fil simple jaunes
- 3/4 fil simple
- 3/4 fil simple
- 4 laines pour fillets de 2 laines de couleur de mailles de couleur
- 4 laines pour fillets de 2 laines de couleur de mailles de couleur
- 4 laines pour fillets de 2 laines de couleur de mailles de couleur
- 3/4 fil simple pour 6 laines de fil pour fillets de fil de couleur de mailles de fil
- 3/4 fil simple pour 6 laines de fil pour fillets de fil de couleur de mailles de fil
- 3/4 fil simple pour 6 laines de fil pour fillets de fil de couleur de mailles de fil

- 3 Dots flower 173 for 4 lines & 2 pts on 2 dots & 1 dot of flower 174 for 2 dots flower 175 & 2 pts  
 12 Dots flower for 2 dots flower 174 for 2 dots flower 175 for 2 dots flower 176 for 2 dots flower 177 for 2 dots  
 1 Dots flower 178 for 2 dots flower 179 for 2 dots flower 180 for 2 dots flower 181 for 2 dots flower 182 for 2 dots  
 2 Dots flower 183 for 2 dots flower 184 for 2 dots flower 185 for 2 dots flower 186 for 2 dots flower 187 for 2 dots



174

Disposition: une Cofpe pour filles 7/8, une de de ligne pour de couleur  
 and 2/3.



- 30 Dots flower 173 for 4 lines & 2 pts on 2 dots & 1 dot of flower  
 30 Dots flower 174 for 2 dots flower 175 for 2 dots flower 176 for 2 dots flower 177 for 2 dots  
 4 Dots flower 178 for 2 dots flower 179 for 2 dots flower 180 for 2 dots flower 181 for 2 dots flower 182 for 2 dots  
 2 Dots flower 183 for 2 dots flower 184 for 2 dots flower 185 for 2 dots flower 186 for 2 dots flower 187 for 2 dots

L'opera

- 4 Dots flower 173 for 4 lines & 2 pts on 2 dots & 1 dot of flower  
 4 Dots flower 174 for 2 dots flower 175 for 2 dots flower 176 for 2 dots flower 177 for 2 dots  
 2 Dots flower 178 for 2 dots flower 179 for 2 dots flower 180 for 2 dots flower 181 for 2 dots flower 182 for 2 dots

Disposition

- 1 Dots flower 173 for 4 lines & 2 pts on 2 dots & 1 dot of flower 174 for 2 dots flower 175 for 2 dots flower 176 for 2 dots  
 2 Dots flower 177 for 2 dots flower 178 for 2 dots flower 179 for 2 dots flower 180 for 2 dots flower 181 for 2 dots  
 2 Dots flower 182 for 2 dots flower 183 for 2 dots flower 184 for 2 dots flower 185 for 2 dots flower 186 for 2 dots  
 2 Dots flower 187 for 2 dots flower 188 for 2 dots flower 189 for 2 dots flower 190 for 2 dots flower 191 for 2 dots  
 2 Dots flower 192 for 2 dots flower 193 for 2 dots flower 194 for 2 dots flower 195 for 2 dots flower 196 for 2 dots



L'opera pour 2 pts sur 2 dots 174 pts  
 1 Dots flower 173 for 4 lines & 2 pts on 2 dots & 1 dot of flower  
 2 Dots flower 174 for 2 dots flower 175 for 2 dots flower 176 for 2 dots flower 177 for 2 dots  
 2 Dots flower 178 for 2 dots flower 179 for 2 dots flower 180 for 2 dots flower 181 for 2 dots flower 182 for 2 dots

Disposition

*Petiti Jacomus*







Disposition de ces tapis pour un 24 de largeur pour les autres  
*arrangement*



60 Lignes pour tapis de fil simple bleu  
 48 Lignes pour tapis de fil simple vert ou un de plus  
 24 fil vert ou 24 fil simple de largeur  
 24 fil vert ou 24 fil simple de largeur

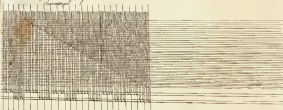
*Largeur*

4 Lignes pour tapis de 24 Lignes vertes à carreaux blancs  
 24 Lignes pour tapis de 24 Lignes vertes à carreaux blancs

*Arrangement*



30 Lignes pour tapis de 24 Lignes pour les 24 Lignes de fil simple  
 24 Lignes pour tapis de 24 Lignes pour les 24 Lignes de fil simple  
 1 fil simple 2 fil simple à largeur pour tapis de 24 Lignes  
 24 Lignes pour tapis de 24 Lignes de fil simple



*Carreaux*

Apr 229  
 219

Disposition de ces tapis pour un 24 de largeur pour les autres  
*arrangement*



20 Lignes 30 fil double bleu pour fil simple  
 24 Lignes 36 fil double bleu pour fil simple  
 2 Lignes pour fil simple de 24 Lignes 24 mailles blancs à carreaux  
 24 Lignes pour fil simple de 24 mailles blancs à carreaux

*Largeur*

*Arrangement*



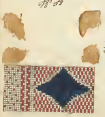
24 Lignes pour fil simple de 24 Lignes à 2 fil simple  
 24 Lignes pour fil simple de 24 Lignes à 2 fil simple  
 24 Lignes pour fil simple de 24 Lignes à 2 fil simple



*Largeur*

*Largeur*

Disposition de ces tapis pour un 24 de largeur pour les autres  
*arrangement*



34 Lignes 36 fil simple bleu pour fil simple  
 24 Lignes 36 fil simple bleu pour fil simple  
 24 Lignes 36 fil simple bleu pour fil simple  
 1 Ligne 36 fil double bleu pour fil simple

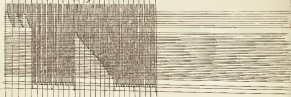
Filage

- 1 Laine pour 2000 de 3000 m (mètres) à combler
- 2 Laine pour 1000 de 3000 m (mètres) à combler de 10 m
- 3 Laine pour 500 de 3000 m (mètres) à combler
- 4 Laine pour 250 de 3000 m (mètres) à combler

Arrière

- 1 Laine pour 2000 de 3000 m (mètres) à combler
- 2 Laine pour 1000 de 3000 m (mètres) à combler
- 3 Laine pour 500 de 3000 m (mètres) à combler
- 4 Laine pour 250 de 3000 m (mètres) à combler

Arrière



Satin

Laine

Arrière

16 53

Disposition des fils pour 1000 de 3000 m (mètres) à combler

- 1 Laine pour 2000 de 3000 m (mètres) à combler
- 2 Laine pour 1000 de 3000 m (mètres) à combler
- 3 Laine pour 500 de 3000 m (mètres) à combler
- 4 Laine pour 250 de 3000 m (mètres) à combler

Arrière

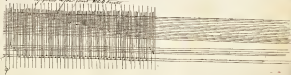
- 1 Laine pour 2000 de 3000 m (mètres) à combler
- 2 Laine pour 1000 de 3000 m (mètres) à combler
- 3 Laine pour 500 de 3000 m (mètres) à combler

Arrière

- 1 Laine pour 2000 de 3000 m (mètres) à combler
- 2 Laine pour 1000 de 3000 m (mètres) à combler
- 3 Laine pour 500 de 3000 m (mètres) à combler
- 4 Laine pour 250 de 3000 m (mètres) à combler

Cambré

pour  
filage





N<sup>o</sup> 55.

Disposition d'un tapis fauvais 1344 pour un 34 de largeur  
*carreaux*

26 Lignes pour tapis file purples blanc  
*Carreaux*

28 Lignes pour tapis de 1 Ligne 3 mailles chacune de couleur  
*Assorties*

9 Dents tapis carrés fauvais pour 28 Lignes à 2 fils en Dents

9 Dents régulières 147 pour fauvais 2 Dents.



1636

Disposition d'un tapis fauvais 1344 pour un 35 de largeur pour  
*Les cordons*  
*carreaux*

25 Lignes pour tapis file purples fins  
*Carreaux*

28 Lignes pour tapis de 1 Ligne 3 mailles chacune de couleur  
*Assorties*

9 Dents tapis carrés fauvais pour 28 Lignes à 2 fils en Dents

9 Dents régulières 147 pour fauvais 2 Dents.



Disposition d'un Gouvernement de 30 de long  
sans les cordons

- 16 Cordes de file doubles pour Bayan
- 13 Cordes de file simples pour Florence
- 13 Cordes de file doubles pour Canale

(L'usage)

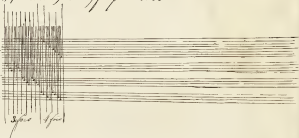
- 4 Lignes pour Bayan N°1 de 2 Cordes & mailles chacune à contour
- 4 Lignes pour Bayan N°2 de 2 Cordes & mailles chacune à contour
- 4 Lignes pour Florence de 3 Cordes 30 mailles chacune à contour
- 4 Lignes pour Canale de 1 Corde & 35 mailles chacune à contour

(L'usage)

- 4 Dents Bayan N°1 faites par 4 Lignes à file en Dent
- 4 Dents Bayan faites par 4 Lignes N°2 à file en Dent
- 4 Dents Bayan faites par 4 Lignes N°1 à file en Dent
- 4 Dents Bayan faites par 4 Lignes N°2 à file en Dent
- 4 Dents Bayan faites par 4 Lignes N°1 à file en Dent
- 4 Dents Bayan faites par 4 Lignes N°2 à file en Dent
- 2 Dents Florence faites par 4 Lignes à file en Dent
- 1 Cordon & file Canale de 1 file Florence. Le Canale remis finies par 4 Lignes à file en Dent, en vous faites file en Dent
- 4 Dents rejoints 27 fois par 1188 Dents

Les 2 premières lignes  
sont de 10 pour Canale  
& pour Bayan

Canale  
Bayan  
Florence



16° 58

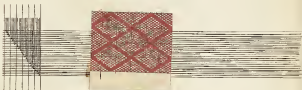
Disposition Pour deux Grains par 2. par un 2. par un 3. par un 4. par un 5. par un 6. par un 7. par un 8. par un 9. par un 10. par un 11. par un 12. par un 13. par un 14. par un 15. par un 16. par un 17. par un 18. par un 19. par un 20. par un 21. par un 22. par un 23. par un 24. par un 25. par un 26. par un 27. par un 28. par un 29. par un 30. par un 31. par un 32. par un 33. par un 34. par un 35. par un 36. par un 37. par un 38. par un 39. par un 40. par un 41. par un 42. par un 43. par un 44. par un 45. par un 46. par un 47. par un 48. par un 49. par un 50. par un 51. par un 52. par un 53. par un 54. par un 55. par un 56. par un 57. par un 58. par un 59. par un 60. par un 61. par un 62. par un 63. par un 64. par un 65. par un 66. par un 67. par un 68. par un 69. par un 70. par un 71. par un 72. par un 73. par un 74. par un 75. par un 76. par un 77. par un 78. par un 79. par un 80. par un 81. par un 82. par un 83. par un 84. par un 85. par un 86. par un 87. par un 88. par un 89. par un 90. par un 91. par un 92. par un 93. par un 94. par un 95. par un 96. par un 97. par un 98. par un 99. par un 100.

37 Laines 72 fils doubles pour faire un carré de 24

28 Laines pour faire un carré de 24 de 2 Laines 33 mailles chacune à carreaux

6 Dents de carré de 24 par mailles pour 28 Laines à 8 fils en carré

6 Dents répétées 193 fois font 1158 Dents.



16° 59

Disposition Pour deux Grains par 2. par un 2. par un 3. par un 4. par un 5. par un 6. par un 7. par un 8. par un 9. par un 10. par un 11. par un 12. par un 13. par un 14. par un 15. par un 16. par un 17. par un 18. par un 19. par un 20. par un 21. par un 22. par un 23. par un 24. par un 25. par un 26. par un 27. par un 28. par un 29. par un 30. par un 31. par un 32. par un 33. par un 34. par un 35. par un 36. par un 37. par un 38. par un 39. par un 40. par un 41. par un 42. par un 43. par un 44. par un 45. par un 46. par un 47. par un 48. par un 49. par un 50. par un 51. par un 52. par un 53. par un 54. par un 55. par un 56. par un 57. par un 58. par un 59. par un 60. par un 61. par un 62. par un 63. par un 64. par un 65. par un 66. par un 67. par un 68. par un 69. par un 70. par un 71. par un 72. par un 73. par un 74. par un 75. par un 76. par un 77. par un 78. par un 79. par un 80. par un 81. par un 82. par un 83. par un 84. par un 85. par un 86. par un 87. par un 88. par un 89. par un 90. par un 91. par un 92. par un 93. par un 94. par un 95. par un 96. par un 97. par un 98. par un 99. par un 100.



- 3 Laines 33 fils simples pour faire un carré
- 24 Laines 33 fils doubles pour faire un carré de 24
- 30 fils carré
- 16 Laines.
- 63 fils carrés de 24 de 2 Laines au carré.
- 16 Laines.
- 32 mailles.
- 32 mailles.
- 16 Laines.
- 63 carrés de 24 de 2 Laines au carré.
- 16 carrés.
- 32 mailles.
- 32 mailles.



2 Laines pour faire de 3 Laines 16 mailles chacune à carreaux

8 Laines pour faire de 2 Laines 16 mailles chacune à carreaux.

32 mailles pour carré de 24 de 2 Laines au carré, 2 carrés pour carré de 24 de 2 Laines au carré, 2 carrés pour carré de 24 de 2 Laines au carré.

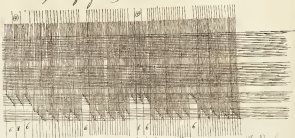
# Récoltage

- 6 Dents par un comble pour par 8 Lignes à 8 fils en Dent.
- 8 Dents par un comble pour par 8 Lignes à 8 fils en Dent. (si on veut plus pour par 8 Lignes à 8 fils en Dent.)
- 6 Dents par un comble pour par 8 Lignes à 8 fils en Dent.
- 7 Dents par un comble pour par 8 Lignes à 8 fils en Dent.
- 5 Dents par un comble pour par 8 Lignes à 8 fils en Dent.
- 7 Dents par un comble pour par 8 Lignes à 8 fils en Dent.
- 6 Dents par un comble pour par 8 Lignes à 8 fils en Dent.
- 8 Dents par un comble pour par 8 Lignes à 8 fils en Dent. (si on veut plus pour par 8 Lignes à 8 fils en Dent.)
- 6 Dents par un comble pour par 8 Lignes à 8 fils en Dent.
- 7 Dents par un comble pour par 8 Lignes à 8 fils en Dent.
- 6 Dents par un comble pour par 8 Lignes à 8 fils en Dent.
- 7 Dents par un comble pour par 8 Lignes à 8 fils en Dent.
- 10 Dents par un comble pour par 8 Lignes à 8 fils en Dent.

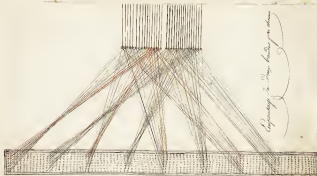
hauteur de la dent

hauteur de la dent

hauteur de la dent



(a) — pour la hauteur de la dent par le jeu de la machine de la hauteur de la dent  
 (b) — pour la hauteur de la dent par le jeu de la machine de la hauteur de la dent



Explication de la hauteur de la dent



1660



Disposition d'un drap de 24 pas de largeur pour en 30 de longueur  
sans les coutures

carreaux

30 Points pour fleur de France; fil Doublet blanc

usage

60 Ligatures pour fleur de France de 2 mailles chacune à coutures  
Rouillages.

30 Dents pour fleur de France; mailles fines pour les ligatures; à 2 fils en dent

30 Dents reprises 116 pas fait 139<sup>e</sup> Dent



1661



Disposition d'un drap de 24 pas en 30 de longueur sans les coutures.

carreaux

33 Points pour fleur de France; fil Doublet blanc

34 Points de fil Doublet blanc pour cannelé

usage

3 Ligatures pour fleur de France de 2 Points 36 mailles chacune à coutures

30 Dents pour cannelé de 1 Point 36 mailles chacune à coutures

Rouillages

12 Dents pour fleur de France; mailles fines pour les ligatures; à 2 fils en dent; mailles fines de fleur de France; fil de cannelé; un denton blanc pour les lices à 2 fils en dent; ce qui fait 139<sup>e</sup> Dent

2 Dents reprises 116 pas fait 139<sup>e</sup> Dent

Carré  
fleur



N° 67

Disposition d'un Carré de 40 fils en 27 de largeur pour les ordres



Carré

25 Lignes pour fleur de file rouge sur

25 Lignes pour fil carré de file double noir

Lignes

4 Lignes pour fleur de 6 fils en 27 de largeur

50 Lignes pour carré de 40 fils en 27 de largeur

Carré

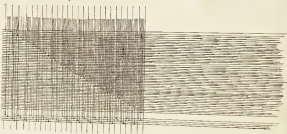
25 Lignes pour fleur de 4 fils en 27 de largeur  
de carré en 27 de largeur

25 Lignes pour carré de 40 fils en 27 de largeur



Carré

Fleur



16° 63

Disposition d'un Drap de feu en 1784 pour un 27<sup>e</sup> de régiment sans  
les cordons.

envisage

41 Cordes 30 fils doubles avec pour Drap de feu

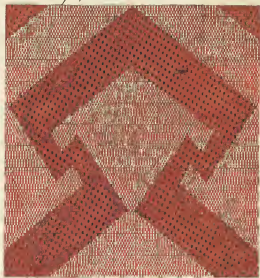
Envisage

186 Cordes par chevron, supportées par 35 chevrons en 1784

Envisage

34 Dents Drap de feu supportées par 186 cordes marchant 3, 1/2  
par mailles à 6 fils en dent

31 Dents répétées 35 fois font 1085<sup>e</sup> dent



Sur le papier & le tissu au même bas, on peut faire le  
rouge.

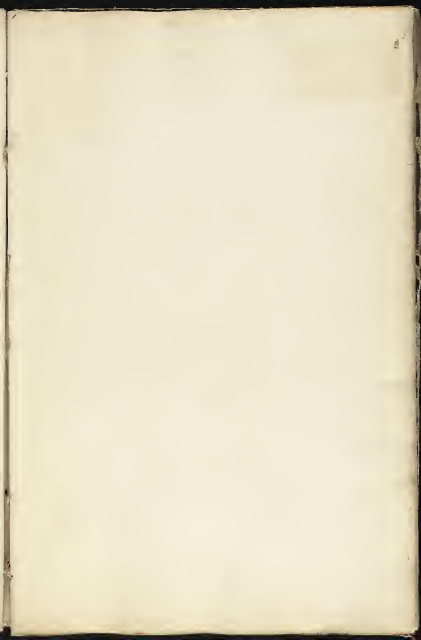


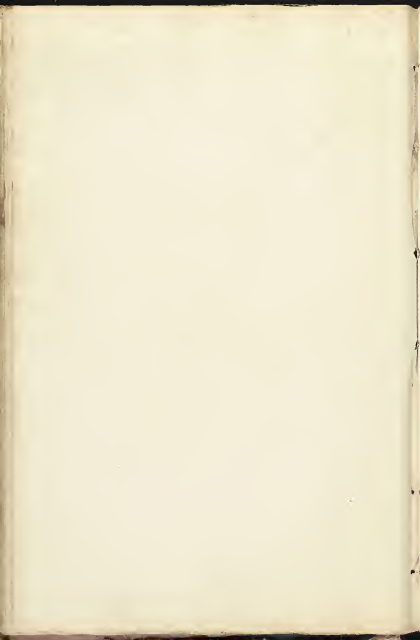
Le Roy de France & de Navarre  
 Le Roy de Sicile

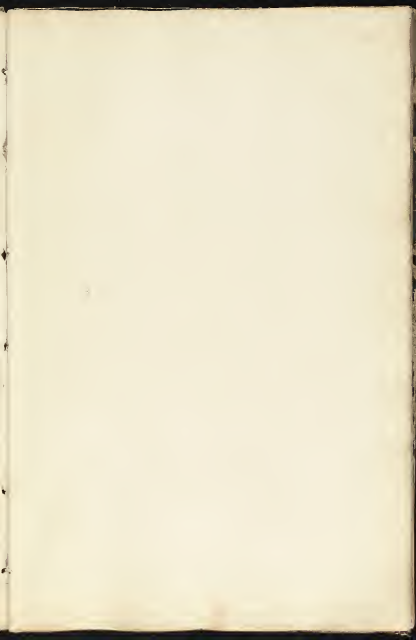
Al Comte de Montfort de la Roche  
 Comte de Montfort

3<sup>e</sup> de la part de la Cour de France  
 Comte de Montfort

6<sup>e</sup> de la part de la Cour de France  
 Comte de Montfort











Gouryouant.

31 coparties d'un pouce en 24 pour un 25 de largeur  
 sans les cordes remontage

25 cordes de 16 gils d'un seul pour un 25

48 cordes pour faire 16 gils d'un seul

Remontage

40 cordes pour chacune, remonte de 24 cordes en un 25 gils et un 25 gils

— 24

Remontage

48 cordes pour un 25 de 2 cordes 48 mailles chacune de couleur d

48 cordes pour un 25 de 2 cordes 56 mailles chacune de couleur d

48 cordes pour faire 16 gils d'un seul

Remontage

3 cordes d'un seul pour un 25 de 2 cordes 11 gils en un 25

3 cordes pour un 25 de 2 cordes 11 gils en un 25

3 cordes pour un 25 de 2 cordes 11 gils en un 25

3 cordes pour un 25 de 2 cordes 11 gils en un 25

3 cordes pour un 25 de 2 cordes 11 gils en un 25

3 cordes pour un 25 de 2 cordes 11 gils en un 25

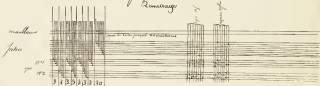
3 cordes pour un 25 de 2 cordes 11 gils en un 25

20 cordes pour faire 16 gils d'un seul

41 cordes pour un 25 de 2 cordes 11 gils en un 25

41 cordes pour un 25 de 2 cordes 11 gils en un 25

Remontage



1<sup>re</sup> exposition. D'une Gourgourant en 2<sup>e</sup> en par no. 25<sup>es</sup> De  
Ligne sans les cordons. *cordage*

4<sup>es</sup> portés 16 fils doubles rouges pour raps

5<sup>es</sup> portés 16 fils double rouge pour satin.

*Coupage*

10 cordes par chœur, autant de vide que de plan 28 chœurs en 2<sup>e</sup>

*Sesage*

4<sup>es</sup> Lignes pour raps 11<sup>es</sup> 2<sup>e</sup> 3<sup>e</sup> portés 12 mailles chacune à *cordage*

4<sup>es</sup> Lignes pour raps 11<sup>es</sup> 2<sup>e</sup> 3<sup>e</sup> portés 12 mailles chacune à *cordage*.

8<sup>es</sup> Lignes pour satin de 6 portés 20 mailles chacune *semblable*.

*Remontage*

3<sup>e</sup> Dents raps assorties faites par 4 Lignes 11<sup>es</sup> à 4 fils en dent

3<sup>e</sup> Dents raps faites par 4 Lignes 11<sup>es</sup> à 4 fils en dent

3<sup>e</sup> Dents raps faites par 4 Lignes 11<sup>es</sup> à 4 fils en dent

3<sup>e</sup> Dents raps faites par 4 Lignes 11<sup>es</sup> à 4 fils en dent

3<sup>e</sup> Dents raps faites par 4 Lignes 11<sup>es</sup> à 4 fils en dent

3<sup>e</sup> Dents raps faites par 4 Lignes 11<sup>es</sup> à 4 fils en dent

18 Dents satin par 6 Lignes 20 mailles à 4 fils en dent chaque en

même fils par 6 Lignes de satin à 4 fils en dent, 28 Dents

36 Dents répétées 28 fois par 1002 Dents



11<sup>e</sup> 63.

Disposition d'un Groupement en 7/8 par un 2<sup>e</sup> de luyen' pour les cordons

Contourage

3 Cordons de 16 fils doubles blancs pour charriot.

18 Cordons pour rige fils doubles blancs

36 Cordons de 32 fils simples blancs pour fatic

Contourage

16 Cordons pour charriot de 16 mailles à coulisses chacune

8 Cordons pour fatic de 5 parties de 4 mailles chacune à coulisses. 8 Cordons en 2<sup>e</sup> 32 mailles par chariot par chacune, autant de parties que de parties

8 Cordons pour rige, blanc de 11<sup>e</sup> & 8 pour le 11<sup>e</sup> de 3 parties chacune,

8 chacune, 20 mailles par chariot par chacune autant de parties que de parties en 7/8.

Recettage

4 Dents charriot simples pour par 16 Cordons à 4 fils en dent

60 Dents rige simples, 3 Dents par le 1<sup>er</sup> rige, 3 Dents par le 2<sup>e</sup> & ainsi de suite à 4 fils en dent

4 Dents charriot simples pour par 16 Cordons à 4 fils en dent

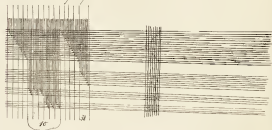
38 Dents fatic simples pour par 36 Cordons à 3 fils en dent

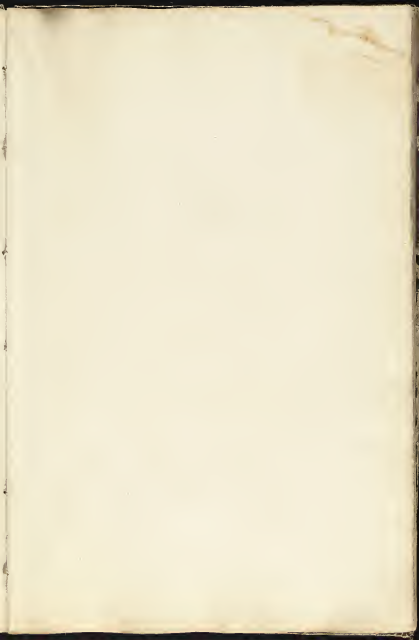
136 Dents rige de 8 pour par 108 Dents pour les 8 Dents par le rige de par

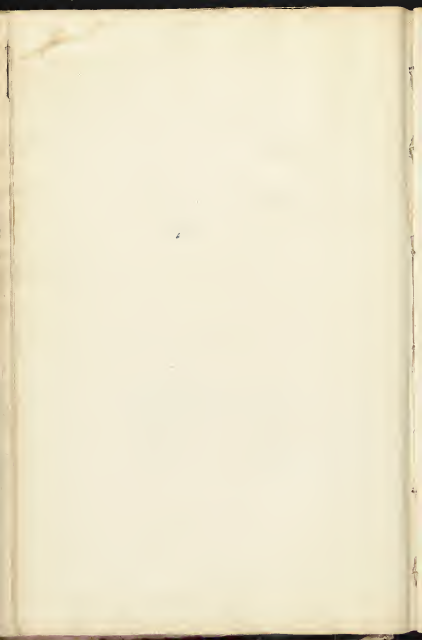
Charriot

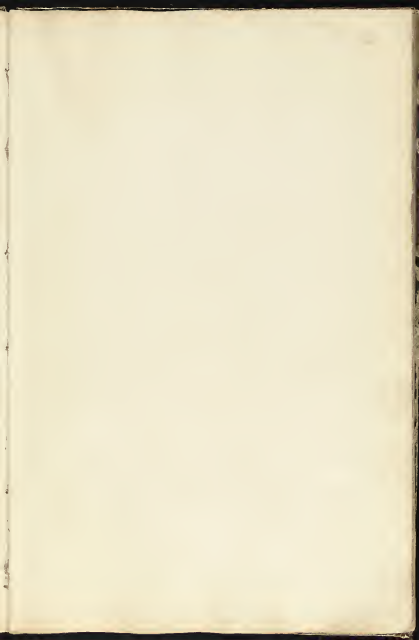
fatic

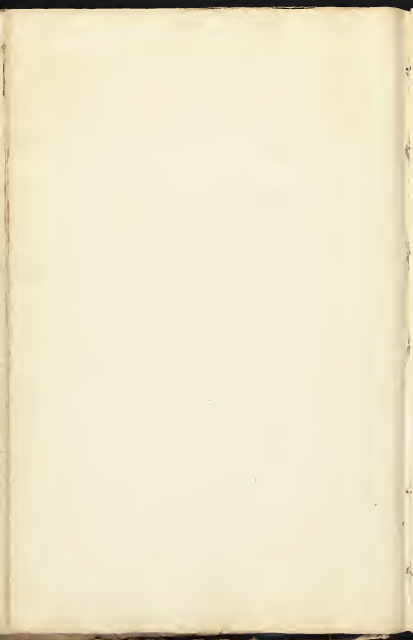
11<sup>e</sup>  
11<sup>e</sup>













*Velouté*

Disposition d'un Sabot en 2<sup>e</sup> p. en 30 de largeur pour les  
cambes

ouïssage

30 lances pour cambes file doubles Sabot

30 lances pour buffets file simples Sabot

Suppl

2 lances pour cambes 113 de 2 parties de mailles chacune à crochets

2 lances pour cambes 114 de 2 parties de mailles chacune à crochets

2 lances pour cambes 115 de 2 parties de mailles chacune à crochets

2 lances pour cambes 116 de 2 parties de mailles chacune à crochets

2 lances pour cambes 117 de 2 parties de mailles chacune à crochets

2 lances pour buffets 118 de 2 parties de mailles chacune à crochets

2 lances pour buffets 119 de 2 parties de mailles chacune à crochets

2 lances pour buffets 120 de 2 parties de mailles chacune à crochets

2 lances pour buffets 121 de 2 parties de mailles chacune à crochets

2 lances pour buffets 122 de 2 parties de mailles chacune à crochets

2 lances pour buffets 123 de 2 parties de mailles chacune à crochets

2 lances pour buffets 124 de 2 parties de mailles chacune à crochets

Remarque

5 Dents cambes doubles pour 2 lances 114 à 2 file en deux, l'arrière est

buffets à 2 file cambes, les buffets sont pour 2 lances 114 à 2 file en deux à 2 parties

5 Dents cambes doubles pour 2 lances 115 l'arrière comme à l'ordinaire, les buffets pour 2 lances 115 à 2 parties

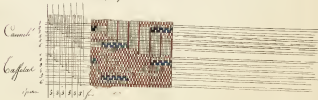
5 Dents cambes doubles pour 2 lances 116 l'arrière comme à l'ordinaire, les buffets pour 2 lances 116 à 2 parties

5 Dents cambes doubles pour 2 lances 117 l'arrière comme à l'ordinaire, les buffets pour 2 lances 117 à 2 parties

5 Dents cambes doubles pour 2 lances 118 l'arrière comme à l'ordinaire, les buffets pour 2 lances 118 à 2 parties

5 Dents cambes doubles pour 2 lances 119 l'arrière comme à l'ordinaire, les buffets pour 2 lances 119 à 2 parties

30 Dents simples de 30 pour 30 Dents



Exposition d'un Soubre en 7/8 par un 30 de Saigon, aux ha-  
teurs

café 179g

30 Soubre pour caucchi, fils 2 ombes bleus

30 Soubre pour Caiffon, fils 2 ombes bleus.

Long

11 Soubre pour caucchi, 6 de 3 parties chacune, & 6 pour de 2 parties chaun-  
maillés à couchure.

6 Soubre pour la partie 179, 3 & 5 de 3 parties chacune, maillés à couchure.

6 Soubre Caiffon 179, 3 & 6 de 3 parties chacune, maillés à couchure.

La suite sera pour les Soubre de caucchi, caucchi, ombes de Caiffon, & pour un autre genre  
de maillés par Soubre, dans l'ordre des numéros. Remarque.

4 Soubre caucchi caucchi pour 2 Soubre 179 à 2 fils en dent, l'autre Soubre fil Caiffon  
à fil caucchi de Caiffon pour 2 Soubre 179 à 2 fils en dent, ce qui fait 4 fils en dent.

4 Soubre caucchi caucchi pour 2 Soubre 179 à 2 fils en dent, l'autre Soubre caucchi  
Soubre 179 à 2 fils en dent, ce qui fait 4 fils en dent, ce qui fait 4 fils en dent.

7 Soubre Saigon ou caucchi pour 2 Soubre 179 à 2 fils en dent, l'autre Soubre caucchi  
de Caiffon pour 2 Soubre 179 à 2 fils en dent, ce qui fait 4 fils en dent.

3 Soubre caucchi pour 2 Soubre 179 à 2 fils en dent, l'autre Soubre caucchi  
de Caiffon pour 2 Soubre 179 à 2 fils en dent, ce qui fait 4 fils en dent.

3 Soubre caucchi pour 2 Soubre 179 à 2 fils en dent, l'autre Soubre caucchi  
de Caiffon pour 2 Soubre 179 à 2 fils en dent, ce qui fait 4 fils en dent.

3 Soubre caucchi pour 2 Soubre 179 à 2 fils en dent, l'autre Soubre caucchi  
de Caiffon pour 2 Soubre 179 à 2 fils en dent, ce qui fait 4 fils en dent.

3 Soubre caucchi pour 2 Soubre 179 à 2 fils en dent, l'autre Soubre caucchi  
de Caiffon pour 2 Soubre 179 à 2 fils en dent, ce qui fait 4 fils en dent.

7 Soubre caucchi pour 2 Soubre 179 à 2 fils en dent, l'autre Soubre caucchi  
de Caiffon pour 2 Soubre 179 à 2 fils en dent, ce qui fait 4 fils en dent.

4 Soubre caucchi pour 2 Soubre 179 à 2 fils en dent, l'autre Soubre caucchi  
de Caiffon pour 2 Soubre 179 à 2 fils en dent, ce qui fait 4 fils en dent.

60 Soubre répétées 20 fois pour 179 Soubre.

A. Remarque de l'ordre en après



cauch

Lafal

signe



16° 68

Disposition d'un Réseau en 2 ou 3 ou 4 ou 5 ou 6 ou 7 ou 8 ou 9 ou 10 ou 11 ou 12 ou 13 ou 14 ou 15 ou 16 ou 17 ou 18 ou 19 ou 20 ou 21 ou 22 ou 23 ou 24 ou 25 ou 26 ou 27 ou 28 ou 29 ou 30 ou 31 ou 32 ou 33 ou 34 ou 35 ou 36 ou 37 ou 38 ou 39 ou 40 ou 41 ou 42 ou 43 ou 44 ou 45 ou 46 ou 47 ou 48 ou 49 ou 50 ou 51 ou 52 ou 53 ou 54 ou 55 ou 56 ou 57 ou 58 ou 59 ou 60 ou 61 ou 62 ou 63 ou 64 ou 65 ou 66 ou 67 ou 68 ou 69 ou 70 ou 71 ou 72 ou 73 ou 74 ou 75 ou 76 ou 77 ou 78 ou 79 ou 80 ou 81 ou 82 ou 83 ou 84 ou 85 ou 86 ou 87 ou 88 ou 89 ou 90 ou 91 ou 92 ou 93 ou 94 ou 95 ou 96 ou 97 ou 98 ou 99 ou 100

— m. d. w. g. —

43 Laines de fil, simples et les pour cauch

43 Laines de fil, simples et les pour laffal

— L. i. g. —

22 Lignes pour cauch 2 Laines 13 mailles de mailles à un bout

22 Lignes pour laffal 2 Laines 13 mailles de mailles à un bout

— R. e. t. i. n. g. —

4 Dents cauch pour 2 Laines (3 premières) à 3 fils en dent, la dent est laffal et 1 fil cauch, le laffal pour les 2 premières Laines 2 laffal à 3 fils en dent, pour

4 Dents cauch pour 2 Laines 17 Laines cauch en dent, la laffal pour 2 Laines 17 à 3 fils en dent, ce qui fait 6 fils en dent

4 Dents cauch pour 2 Laines 17 à 3 fils en dent, la dent cauch en dent, la laffal pour 2 Laines 17 à 3 fils en dent, ce qui fait 6 fils en dent

4 Dents cauch pour 2 Laines 17 à 3 fils en dent, la dent cauch en dent, la laffal pour 2 Laines 17 à 3 fils en dent, ce qui fait 6 fils en dent

4 Dents cauch pour 2 Laines 17 à 3 fils en dent, la dent cauch en dent, la laffal pour 2 Laines 17 à 3 fils en dent, ce qui fait 6 fils en dent

4 Dents cauch pour 2 Laines 17 à 3 fils en dent, la dent cauch en dent, la laffal pour 2 Laines 17 à 3 fils en dent, ce qui fait 6 fils en dent

4 Dents cauch pour 2 Laines 17 à 3 fils en dent, la dent cauch en dent, la laffal pour 2 Laines 17 à 3 fils en dent, ce qui fait 6 fils en dent





N<sup>o</sup> 69



Disposition d'un drap en 7/8 pour un 3/4 de largeur pour 2 bras  
carré

carreaux)

65 Lignes pour taffetas fils fin baptes blancs

32 Lignes de fils fins blancs blancs

large)

26 Lignes pour taffetas de 8 mailles chacune à carreaux

30 Lignes pour carré de 8 mailles chacune à carreaux

carreaux)

40 Lignes carré carré pour 40 Lignes, 2 Lignes pour chaque à 2 fils en 2

Laide et fils taffetas est carré de taffetas pour 30 Lignes, 2 Lignes pour 2 fils

40 Lignes répétées 32 Lignes pour 40 Lignes

Plus carré carré carré carré, 2 Lignes carré carré à carreaux à carreaux.

carré  
Lignes



pour 2 Lignes pour 40 Lignes

pour 2 Lignes pour 40 Lignes



Dard 1<sup>re</sup>  
 Dard 2<sup>o</sup>  
 Canal

fable  
 Coffer



1671

Description P<sup>re</sup> en fage' cannel' en 1/2<sup>e</sup> par m<sup>re</sup> 9/8 De l'usage de  
 Les virent.

- 26 Lignes de fite Double usage pour cannel' canonage
- 26 Lignes de fite simple dans pour fage' Cannonage
- 28 cannelles vides par chance, en partie pour 28 cannelles en 1/2<sup>e</sup>.
- 28 Lignes pour fage' de 6 parties de cannelles vides en 1/2<sup>e</sup> Cannonage
- 28 Dents cannelles parties dans 18 cannelles, 1 fil dans chaque) = 2 fite  
 en Dard Lignes de fite fage' 1 fil cannel' et liffite pour fage'  
 par 4 Lignes de fite en dard, en qui fait 4 fite en dard
- 28 Dents répétées de 6 fois font 168 Dents

Dardal  
 fage'





16<sup>e</sup> 72

Disposition d'un Repe fauvonne en 2 sur face sur 7/8  
 2. pages pour les cordons

cordons

54 baris 60 fils simples blancs gram Repe

Repe

60 baris pour ceps, 2. p. sur les charmes à doublet

Repe

4. Dents reps amplies pour les ligatures à doublet en 2. dent

13 Dents créées 2. fils pour 1.95 Dents

- Brown -

Dallon

16<sup>e</sup> 73

Disposition d'un Repe fauvonne en 2 sur face sur 2.5 2. pages  
 un pour les cordons

cordons

24 baris pour face fauvonne, fils simples blancs

Empilage

40 cordons pour charmes, amplies pour, 24 charmes en 2.5

Repe

4. Dents de cabats 2.6 Dents charmes amplies à un simple

Recueil

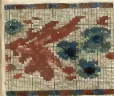
40 Dents foyes Cochons, parois Dents de moulons 22 fcs de change  
 20 mous fcs pour de terre de rebuts 22 fcs en den  
 40 Dents répétées 22 fcs de dent 960 Dents

Recueil

Recueil

avec de plus page 10 moulons

Dellen



Armes



10 fcs de change pour de terre de rebuts 22 fcs en den  
 40 Dents répétées 22 fcs de dent 960 Dents

10 fcs de change pour de terre de rebuts 22 fcs en den  
 40 Dents répétées 22 fcs de dent 960 Dents

1674

Disposition d'une Cliffe pour Habermie en 1784 par un  
376 en laque compare les autres

Overdette

36 cartes de 1/2 cailles pour faire Habermie

Empoutage

40 cartes pour Habermie impoutée faire 75 cartes en 78

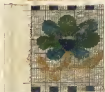
Roulette

20 cartes pour Habermie impoutée dans 40 cartes, 1/2 par mailles

28 fils en tout

26 cartes impoutées 75 fils en tout 1866 cartes

Armoire



Levier après avoir fait  
son ordonnance 3 impoutées  
20 jours, 2 ans 30 jours de  
travail 20 jours de travail  
qui font un an 1/2 de travail

Les lettres en haut et en  
bas de la page

1673. Description d'un Damas à 24 fils par mètre de largeur sur le  
coton

Caractère

à 24 fils par mètre de largeur sur le  
coton



60 Cotes par chaîne impaire pour 24 chaînes de 24 fils  
Lettre

6 Lignes de laine de 7 lignes 25 mailles chaîne simple

6 Lignes de coton de 7 lignes 25 mailles chaîne simple

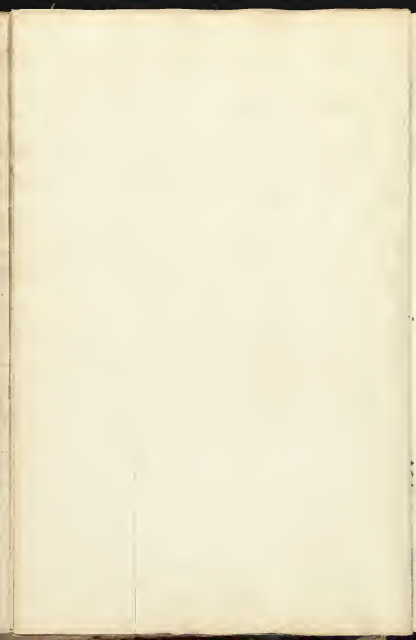
Ressort

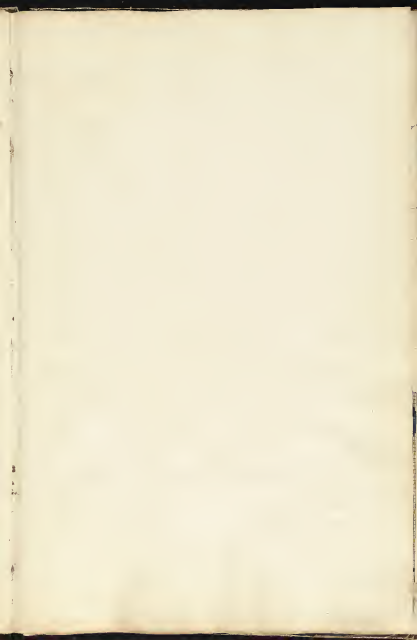
60 Dents de laine pour dans le ressort de 24 fils par mètre  
ce même fil pour 6 Lignes de laine et pour 6 de coton de 24  
24 fils en tout

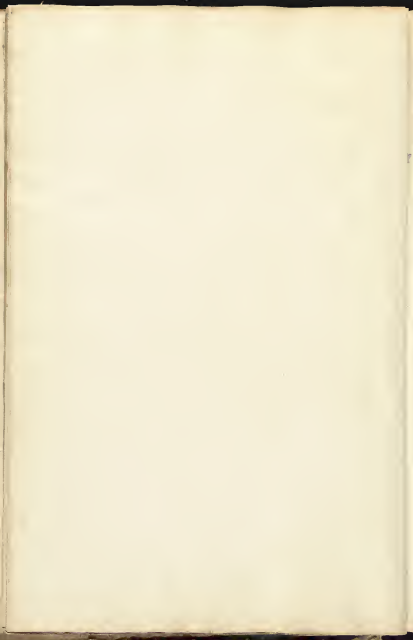
60 Dents respectives de fil pour le ressort













†  
Coffea à Dessina



1778

Dispositives de la fig<sup>e</sup> L'air<sup>e</sup> de la fig<sup>e</sup> sur un 30<sup>e</sup> de laque, compose  
de cordes

ouverts

37 L'air<sup>e</sup> de la fig<sup>e</sup> de laque et laque pour fig<sup>e</sup> L'air<sup>e</sup>

Courbes

Les cordes par chacune courbes pour 36 courbes en 7<sup>e</sup>

Long

4 L'air<sup>e</sup> pour fig<sup>e</sup> de la laque de la laque de la laque en 7<sup>e</sup>

Revers

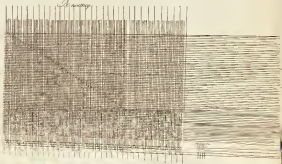
38 Deux fig<sup>e</sup> L'air<sup>e</sup> quatre dans les courbes 8 file par courbes,  
ou autres file sans fin de la laque à 4 file en 7<sup>e</sup>

39 Deux fig<sup>e</sup> L'air<sup>e</sup> de la laque de la laque de la laque

Revers

Revers

Les de fig<sup>e</sup>



1679

Reparation de la Cleff parois de St. Jean par un 25<sup>le</sup> de pape  
compris les cordons

Reparation

de la Cleff de la Chapelle de St. Jean par un 25<sup>le</sup>

Reparation

de la Cleff de la Chapelle de St. Jean par un 25<sup>le</sup>

Reparation

de la Cleff de la Chapelle de St. Jean par un 25<sup>le</sup>

de la Cleff de la Chapelle de St. Jean par un 25<sup>le</sup>



N<sup>o</sup> 80

Disposition d'un feuil' de papier en 2<sup>e</sup> et 3<sup>e</sup> feuil' sur un 2<sup>e</sup> de largeur  
supérieur des cordons.

cordillage

16 cordons pour feuil' de papier sur 2<sup>e</sup> feuil' de largeur

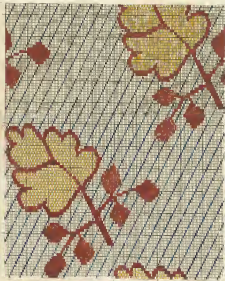
cordillage

160 cordons pour chaux, supérieurs, feuil' de papier sur 2<sup>e</sup> feuil' de largeur

cordillage

160 cordons pour chaux, supérieurs, feuil' de papier sur 2<sup>e</sup> feuil' de largeur  
inférieurs, sur un

160 cordons pour chaux, supérieurs, feuil' de papier sur 2<sup>e</sup> feuil' de largeur



Le dessin de la page précédente



1682

Disposition Pour faire faire en 1782 par le Roy  
Les Livres de la Cour



Le Livre

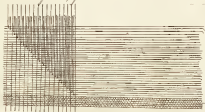


26 Livres de 12 feuillets blancs pour faire faire  
Le Livre

30 Livres pour faire faire 24 Livres de 12 feuillets blancs  
Le Livre

46 Livres pour faire faire 24 Livres de 12 feuillets blancs  
46 Livres pour faire faire 24 Livres de 12 feuillets blancs

L'ordonnance de la Cour





11873

Lespectable Dame Marguerite de France  
- en son cabinet



59 bouton de fil de soie blanc pour finge d'homme  
Cordillage

24 Corder pour chemise empatee finge de 1/2 de chemise  
A cordillage

22 Dents finge d'homme pour le bouton de 1/2 de maille et fil pour maille et fil de dent

21 Dents d'epingle de fil de soie de 1/2 de dent

La Cour de France pour le cabinet de



9

N<sup>o</sup> 64

Disposition d'un fagot formé de 171 p. en 32 de largeur  
sur les côtés

sur les côtés

57 Côté d'affle-joint de bois pour fagot formé  
Côté

58 Disposition de bois pour aller de l'un à l'autre  
Présentage

56 Dents fagot formé de bois de chêne pour être lié avec du fil de fer  
56 Dents de bois de chêne pour fagot de bois de chêne



des dents de bois pour fagot

N<sup>o</sup> 65

Disposition d'un fagot formé de 171 p. en 32 de largeur  
sur les côtés

sur les côtés

59 Côté pour fagot formé de bois de chêne  
Large

59 Côté pour fagot formé de bois de chêne de 171 p. en 32 de largeur  
à l'un de l'autre de 171 p. en 32 de largeur  
Présentage

60 Dents fagot formé de bois de chêne pour être lié avec du fil de fer  
de bois de chêne de 171 p. en 32 de largeur



des dents de bois pour fagot





77 87

Suppression d'un capot féminin 1/2 par un 2/2 de largeur  
pour le même



62. Laiton pour capot féminin 1/2 de largeur 1/2 de  
longueur

63. Laiton pour chemise supérieure fine 1/2 de largeur 1/2 de  
longueur de capot

64. Laiton pour capot féminin de fond de 1/2 de largeur 1/2 de  
longueur

65. Laiton pour capot féminin de fond de 1/2 de largeur 1/2 de  
longueur de capot



une de ces pièces de l'ouvrage

Mulle  
Laiton

Laiton de fond de capot



L'opération d'un Laiton en effe sur un 1/2 de Ligne.  
 dans les couleurs.



Caractère

87 Laiton 1/2 fil blanc simple pour Laiton

Capotaige

880 cordes pour donner un point à l'endroit & l'autre pour donner 100 cordes pour  
 l'autre, & l'autre pour 100 cordes.

Laine

89 Laiton pour faire de 3 Laiton 1/2 mailles à l'endroit simple

Arrestage

89 Laiton Laiton pour faire de 100 cordes mailles simple pour mailles à 1/2 fil en 100

89 Laiton pour faire de 100 cordes mailles à 1/2 fil en 100

89 Laiton pour faire de 100 cordes mailles à 1/2 fil en 100

89 Laiton pour faire de 100 cordes mailles à 1/2 fil en 100

89 Laiton pour faire de 100 cordes mailles à 1/2 fil en 100

Arrestage



100 Laiton  
 Laiton pour faire  
 Laiton

100 Laiton pour faire de 100 cordes mailles à 1/2 fil en 100



Laiton - les couleurs pour le Laiton





N<sup>o</sup> 90

Les deux branches pour la même fleur  
 Disposition d'un bouquet d'œillet de 12/12 sur un 12/12 de largeur  
 pour les couleurs

à la page 1

56 Lignes de fil de la même couleur pour la queue  
 27 Lignes de fil de la même couleur

à la page 2

116 Lignes pour la queue de la fleur, en point de croix, entouré de noir qui se fait de la même couleur  
 116 Lignes pour la queue de la fleur, en point de croix, entouré de noir qui se fait de la même couleur

à la page 3

8 Lignes pour la queue de la fleur de la même couleur de la même couleur

à la page 4

20 Lignes de la même couleur pour la queue de la fleur

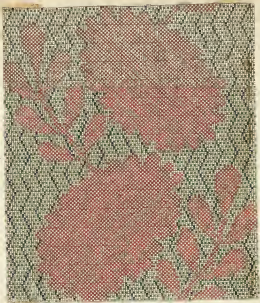
26 Lignes de la même couleur pour la queue de la fleur de la même couleur de la même couleur  
 116 Lignes de la même couleur pour la queue de la fleur de la même couleur de la même couleur

68 Lignes de la même couleur pour la queue de la fleur de la même couleur





Cogn. D. Laffer



1691

Deputata Ven. patris Sancti Officii pro 2<sup>o</sup> & 3<sup>o</sup> legum pro h. v. m.

96 Partes pro patris Sancti Officii pro h. v. m.

160 Partes pro clero in patris Sancti Officii pro h. v. m.

160 Partes pro patris Sancti Officii pro h. v. m.

160 Partes pro patris Sancti Officii pro h. v. m.

160 Partes pro patris Sancti Officii pro h. v. m.

Coye

Lea



avec 2 fils jaunes  
et 1 blanc

Les fils sont, l'un pour le corps de la fleur, l'autre pour le feuillage et le blanc pour les points









16. Dispositio[n]e d[omi]ni G[e]n[er]is p[ro]p[ri]etatis p[er] se an d[omi]ni d[omi]ni p[ro]p[ri]etatis  
 (cordillage)

17. Dispositio[n]e d[omi]ni G[e]n[er]is p[ro]p[ri]etatis p[er] se an d[omi]ni d[omi]ni p[ro]p[ri]etatis

18. Dispositio[n]e d[omi]ni G[e]n[er]is p[ro]p[ri]etatis p[er] se an d[omi]ni d[omi]ni p[ro]p[ri]etatis

19. Dispositio[n]e d[omi]ni G[e]n[er]is p[ro]p[ri]etatis p[er] se an d[omi]ni d[omi]ni p[ro]p[ri]etatis

Empilage

20. Dispositio[n]e d[omi]ni G[e]n[er]is p[ro]p[ri]etatis p[er] se an d[omi]ni d[omi]ni p[ro]p[ri]etatis

Lillage

21. Dispositio[n]e d[omi]ni G[e]n[er]is p[ro]p[ri]etatis p[er] se an d[omi]ni d[omi]ni p[ro]p[ri]etatis

22. Dispositio[n]e d[omi]ni G[e]n[er]is p[ro]p[ri]etatis p[er] se an d[omi]ni d[omi]ni p[ro]p[ri]etatis

Revetage

23. Dispositio[n]e d[omi]ni G[e]n[er]is p[ro]p[ri]etatis p[er] se an d[omi]ni d[omi]ni p[ro]p[ri]etatis

24. Dispositio[n]e d[omi]ni G[e]n[er]is p[ro]p[ri]etatis p[er] se an d[omi]ni d[omi]ni p[ro]p[ri]etatis

25. Dispositio[n]e d[omi]ni G[e]n[er]is p[ro]p[ri]etatis p[er] se an d[omi]ni d[omi]ni p[ro]p[ri]etatis

26. Dispositio[n]e d[omi]ni G[e]n[er]is p[ro]p[ri]etatis p[er] se an d[omi]ni d[omi]ni p[ro]p[ri]etatis

27. Dispositio[n]e d[omi]ni G[e]n[er]is p[ro]p[ri]etatis p[er] se an d[omi]ni d[omi]ni p[ro]p[ri]etatis

28. Dispositio[n]e d[omi]ni G[e]n[er]is p[ro]p[ri]etatis p[er] se an d[omi]ni d[omi]ni p[ro]p[ri]etatis

Revetage

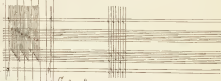
Dispositio[n]e d[omi]ni G[e]n[er]is p[ro]p[ri]etatis p[er] se an d[omi]ni d[omi]ni p[ro]p[ri]etatis

Dispositio[n]e d[omi]ni G[e]n[er]is p[ro]p[ri]etatis p[er] se an d[omi]ni d[omi]ni p[ro]p[ri]etatis

Dispositio[n]e d[omi]ni G[e]n[er]is p[ro]p[ri]etatis p[er] se an d[omi]ni d[omi]ni p[ro]p[ri]etatis

Dispositio[n]e d[omi]ni G[e]n[er]is p[ro]p[ri]etatis p[er] se an d[omi]ni d[omi]ni p[ro]p[ri]etatis

Dispositio[n]e d[omi]ni G[e]n[er]is p[ro]p[ri]etatis p[er] se an d[omi]ni d[omi]ni p[ro]p[ri]etatis



Dispositio[n]e d[omi]ni G[e]n[er]is p[ro]p[ri]etatis p[er] se an d[omi]ni d[omi]ni p[ro]p[ri]etatis

Dispositio[n]e d[omi]ni G[e]n[er]is p[ro]p[ri]etatis p[er] se an d[omi]ni d[omi]ni p[ro]p[ri]etatis



1796

Respectueux D'vous D'avez favor... 1796

- 100 Louis pour... 1796
- 9 Louis pour... 1796
- 8 Louis... 1796
- 7 Louis... 1796

320 Louis pour... 1796

- 1 Louis... 1796
- 1 Louis... 1796

- 100 Louis... 1796
- 1 Louis... 1796
- 1 Louis... 1796
- 1 Louis... 1796
- 1 Louis... 1796
- 1 Louis... 1796

~~1 Louis... 1796~~  
~~1 Louis... 1796~~  
~~1 Louis... 1796~~  
~~1 Louis... 1796~~

- 1 Louis... 1796
- 100 Louis... 1796
- 1 Louis... 1796
- 1 Louis... 1796
- 1 Louis... 1796
- 1 Louis... 1796

100 Louis... 1796



1796  
 1796  
 1796  
 1796

Disposition d'une loge contre simple 1/2 sur un 3/5 de largeur comparée à un  
Carré simple

56 L'entier à file simple de haut pour le premier coup de fer

48 L'entier 60 file simple pour le second coup de fer

4 L'entier à file simple de haut pour file de milieu

4 L'entier 40 file à point de haut pour file de bas

Empilage

90 cordes par chemin en partie à l'entier, 1 quart plus de cordes

90 cordes par chemin en partie à l'entier, 1 quart plus de cordes

Lavage

1 L'entier de milieu et l'entier de bas à l'entier de l'entier à maille de large

1 L'entier pour fer de l'entier à maille de large à maille

Arrière

2 Dents de fer sur fer à l'entier à l'entier, 1 dent plus au commencement de la première dent

15 Dents de fer sur fer de 30 mailles de large sur file pour maille à l'entier

à l'entier de l'entier de fer de 30 mailles de large sur file pour maille de fer de fer

pour maille de 30 mailles de fer sur maille à l'entier de l'entier de fer de fer

à l'entier

17 Dents de fer sur fer de 30 mailles de large sur file pour maille de fer de fer

à l'entier de

2 Dents de fer sur fer à l'entier à l'entier, 1 dent plus au commencement de la première dent, de fer

à l'entier de

22 Dents de fer contre simple, 1 dent plus 1 dent plus de l'entier pour la dent

2 Dents de fer sur fer de 30 mailles de large sur file pour maille de fer de fer

et à l'entier de la dent

à l'entier de

17 Dents de fer sur fer de 30 mailles de large sur file pour maille de fer de fer





Comme la part de l'organe, il en faut de même pour le jeu de la part de  
la réception, quelle est celle, est de nature pour la partie, est de nature pour  
la partie, et comme il est de nature pour la partie, est de nature pour la partie.

1078



Expédition d'un Procès Verbal formé le 27<sup>me</sup> jour du mois de Juin l'an 1798  
à l'occasion

1<sup>re</sup> Louis pour l'assemblée de la commune  
à l'effet de la fête de la fête de la fête de la fête  
à l'effet de la fête de la fête de la fête de la fête

Expédition

6<sup>o</sup> Louis pour l'assemblée de la commune, à l'effet de la fête de la fête de la fête de la fête  
à l'effet de la fête de la fête de la fête de la fête

Expédition

à l'effet de la fête de la fête de la fête de la fête de la fête de la fête de la fête de la fête  
à l'effet de la fête de la fête de la fête de la fête de la fête de la fête de la fête de la fête

Expédition

1<sup>re</sup> Louis pour l'assemblée de la commune, à l'effet de la fête de la fête de la fête de la fête  
à l'effet de la fête de la fête de la fête de la fête de la fête de la fête de la fête de la fête

- 1<sup>re</sup> Louis pour
- 2<sup>de</sup> Louis pour
- 3<sup>de</sup> Louis pour
- 4<sup>de</sup> Louis pour
- 5<sup>de</sup> Louis pour
- 6<sup>de</sup> Louis pour
- 7<sup>de</sup> Louis pour
- 8<sup>de</sup> Louis pour
- 9<sup>de</sup> Louis pour
- 10<sup>de</sup> Louis pour



à l'effet de la fête de la fête de la fête de la fête de la fête de la fête de la fête de la fête











Sous l'arcade

Quand on fait les voûtes d'arcades, il faut avoir soin de faire faire les  
 voûtes d'arcades, pour que le sol soit toujours le même, et qu'il y ait  
 plusieurs arcs devant le bâtiment, et qui ont d'autres arcs, et ont fait  
 toutes les autres qui se trouvent par

N° 103

(1) L'Épave de l'Église de Saint-Jean de la Courbe, le 27 de l'année 1774, de l'Église de la Courbe  
 de l'Église

- 7 Lignes de 40 pds de hauteur, de l'Église de la Courbe
- 1 Ligne de 40 pds de hauteur, de l'Église de la Courbe
- 3 Lignes de 40 pds de hauteur, de l'Église de la Courbe
- 1 Ligne de 40 pds de hauteur, de l'Église de la Courbe
- 1 Ligne de 70 pds de hauteur, de l'Église de la Courbe

L'Église

- 28 Lignes de 40 pds de hauteur, de l'Église de la Courbe
- 1 Ligne de 40 pds de hauteur, de l'Église de la Courbe
- 1 Ligne de 40 pds de hauteur, de l'Église de la Courbe
- 1 Ligne de 40 pds de hauteur, de l'Église de la Courbe
- 1 Ligne de 40 pds de hauteur, de l'Église de la Courbe
- 1 Ligne de 40 pds de hauteur, de l'Église de la Courbe
- 1 Ligne de 40 pds de hauteur, de l'Église de la Courbe
- 2 Lignes de 40 pds de hauteur, de l'Église de la Courbe

L'Église

6 Lignes de 40 pds de hauteur, de l'Église de la Courbe, de l'Église de la Courbe, de l'Église de la Courbe, de l'Église de la Courbe, de l'Église de la Courbe, de l'Église de la Courbe

1 Ligne de 40 pds de hauteur, de l'Église de la Courbe, de l'Église de la Courbe, de l'Église de la Courbe, de l'Église de la Courbe, de l'Église de la Courbe, de l'Église de la Courbe

1 Ligne de 40 pds de hauteur, de l'Église de la Courbe, de l'Église de la Courbe, de l'Église de la Courbe, de l'Église de la Courbe, de l'Église de la Courbe, de l'Église de la Courbe

1 Ligne de 40 pds de hauteur, de l'Église de la Courbe, de l'Église de la Courbe, de l'Église de la Courbe, de l'Église de la Courbe, de l'Église de la Courbe, de l'Église de la Courbe

1 Ligne de 40 pds de hauteur, de l'Église de la Courbe, de l'Église de la Courbe, de l'Église de la Courbe, de l'Église de la Courbe, de l'Église de la Courbe, de l'Église de la Courbe

1 Ligne de 40 pds de hauteur, de l'Église de la Courbe, de l'Église de la Courbe, de l'Église de la Courbe, de l'Église de la Courbe, de l'Église de la Courbe, de l'Église de la Courbe

1 Ligne de 40 pds de hauteur, de l'Église de la Courbe, de l'Église de la Courbe, de l'Église de la Courbe, de l'Église de la Courbe, de l'Église de la Courbe, de l'Église de la Courbe

1 Ligne de 40 pds de hauteur, de l'Église de la Courbe, de l'Église de la Courbe, de l'Église de la Courbe, de l'Église de la Courbe, de l'Église de la Courbe, de l'Église de la Courbe

1 Ligne de 40 pds de hauteur, de l'Église de la Courbe, de l'Église de la Courbe, de l'Église de la Courbe, de l'Église de la Courbe, de l'Église de la Courbe, de l'Église de la Courbe

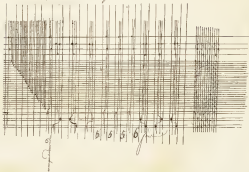
1 Ligne de 40 pds de hauteur, de l'Église de la Courbe, de l'Église de la Courbe, de l'Église de la Courbe, de l'Église de la Courbe, de l'Église de la Courbe, de l'Église de la Courbe

1. une grande bande de papier  
 1. une grande bande de papier  
 1. une grande bande de papier  
 1. une grande bande de papier  
 1. une grande bande de papier  
 1. une grande bande de papier

1. une grande bande de papier  
 1. une grande bande de papier  
 1. une grande bande de papier

*Signature*

1. une grande bande de papier  
 1. une grande bande de papier  
 1. une grande bande de papier



1. une grande bande de papier  
 1. une grande bande de papier

6. une grande bande de papier  
 6. une grande bande de papier  
 1. une grande bande de papier

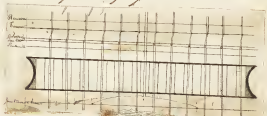
1. une grande bande de papier  
 1. une grande bande de papier  
 1. une grande bande de papier  
 1. une grande bande de papier  
 1. une grande bande de papier

*Signature*

1. une grande bande de papier  
 1. une grande bande de papier  
 1. une grande bande de papier



Ligne devant le battant, 1 seul maille est grappé devant le  
 3<sup>me</sup> maille, et on recommence le fil de la grande devant le battant  
 et se prend devant le battant, grappé dans la ligne intérieure de la  
 grande devant le battant, de la 2<sup>me</sup> maille jusqu'à la 3<sup>me</sup>, et dans  
 la 2<sup>me</sup> ligne devant le battant, 1 seul maille est grappé devant  
 la 1<sup>re</sup> maille, et on recommence le fil de la grande devant le battant  
 2<sup>me</sup> maille est grappé, 1 seul maille.  
 3<sup>me</sup> maille est grappé, 1 seul maille.



Disposition d'un grand, devant le battant, 1 seul maille est grappé  
 devant le battant.

- 1 Ligne de milieu de 7 mailles de longueur
- 1 Ligne de 2<sup>me</sup> maille de 7 mailles de longueur
- 1 Ligne de 3<sup>me</sup> maille de 7 mailles de longueur
- 1 Ligne de 4<sup>me</sup> maille de 7 mailles de longueur
- 1 Ligne de 5<sup>me</sup> maille de 7 mailles de longueur
- 1 Ligne de 6<sup>me</sup> maille de 7 mailles de longueur
- 1 Ligne de 7<sup>me</sup> maille de 7 mailles de longueur
- 1 Ligne de 8<sup>me</sup> maille de 7 mailles de longueur
- 1 Ligne de 9<sup>me</sup> maille de 7 mailles de longueur
- 1 Ligne de 10<sup>me</sup> maille de 7 mailles de longueur
- 1 Ligne de 11<sup>me</sup> maille de 7 mailles de longueur
- 1 Ligne de 12<sup>me</sup> maille de 7 mailles de longueur
- 1 Ligne de 13<sup>me</sup> maille de 7 mailles de longueur
- 1 Ligne de 14<sup>me</sup> maille de 7 mailles de longueur
- 1 Ligne de 15<sup>me</sup> maille de 7 mailles de longueur
- 1 Ligne de 16<sup>me</sup> maille de 7 mailles de longueur
- 1 Ligne de 17<sup>me</sup> maille de 7 mailles de longueur
- 1 Ligne de 18<sup>me</sup> maille de 7 mailles de longueur
- 1 Ligne de 19<sup>me</sup> maille de 7 mailles de longueur
- 1 Ligne de 20<sup>me</sup> maille de 7 mailles de longueur

*Handwritten title*

24 Dans l'un & dans l'autre 1 dans l'autre  
 1 fl. g. dans le bassin g. dans le bassin, dans le g.  
 dans l'autre, de la dans le bassin g. dans le bassin, dans l'autre,  
 pour dans le bassin g. dans le bassin, dans l'autre  
 1 fl. g. dans le bassin g. dans le bassin, dans le g.  
 dans l'autre, de la dans le bassin g. dans le bassin, dans l'autre  
 (dans) pour dans le bassin g. dans le bassin, dans l'autre  
 24 Dans l'un & dans l'autre 1 dans l'autre

*Handwritten title*

25 Dans l'un & dans l'autre 1 dans l'autre  
 1 fl. g. dans le bassin g. dans le bassin, dans le g.  
 dans l'autre, de la dans le bassin g. dans le bassin, dans l'autre,  
 pour dans le bassin g. dans le bassin, dans l'autre  
 1 fl. g. dans le bassin g. dans le bassin, dans le g.  
 dans l'autre, de la dans le bassin g. dans le bassin, dans l'autre  
 (dans) pour dans le bassin g. dans le bassin, dans l'autre  
 25 Dans l'un & dans l'autre 1 dans l'autre

Disposition d'un volume (lat.) en 4 parties en 25 3. pages  
sur le carton - - - - -

50 Livres pour Cassettes fol. Double Blanc

25 Livres pour volume fol. Double Blanc

4 Livres pour Cassettes de 12 parties de 60 feuilles chaque, à coudre

2 Livres pour volume de 12 Livres 40 feuilles chaque, à coudre

Rassemblement

45 Livres pour Cassettes de 12 parties de 60 feuilles à 2 fol. en deux  
Livres 1 fol. Cassettes, 1 fol. volume, 2 fol. Cassettes 1 fol. volume, 1 fol.  
Cassettes Le volume de 12 Livres 40 feuilles à 2 fol. en deux, à qui fait

45 Livres pour Cassettes de 12 parties de 60 feuilles à 2 fol. en deux



Disposition d'un volume en 4 parties en 25 3. pages  
sur le carton - - - - -

45 Livres pour Cassettes fol. Double Blanc

25 Livres pour volume fol. Double Blanc

4 Livres pour Cassettes de 12 parties de 60 feuilles à coudre

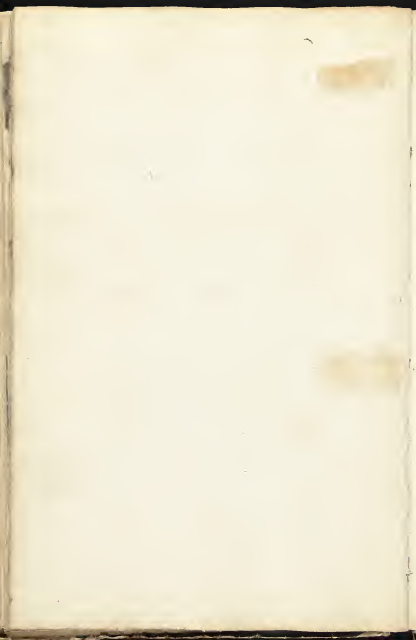
2 Livres pour volume de 12 Livres 40 feuilles à coudre

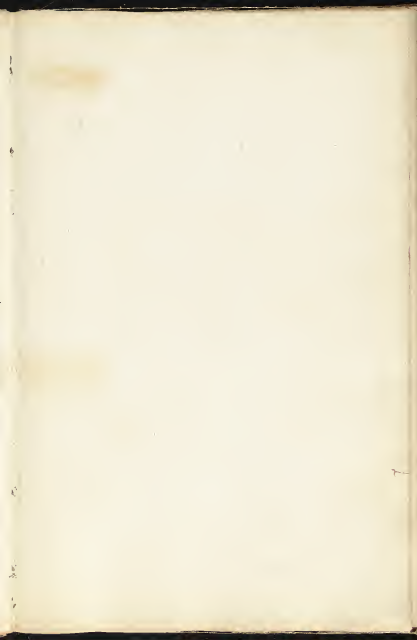
Rassemblement

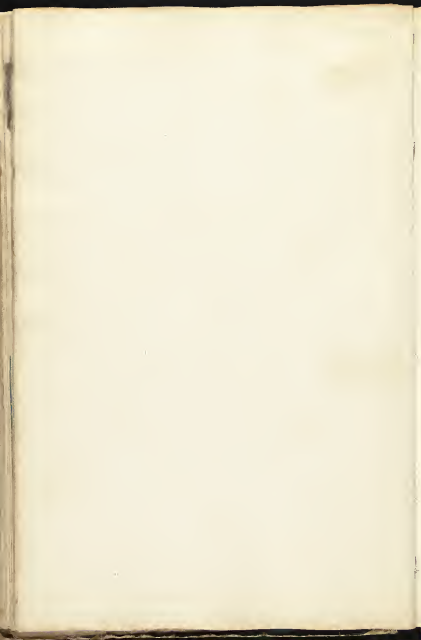
45 Livres pour Cassettes de 12 parties de 60 feuilles à 2 fol. en deux Livres 1 fol. Cassettes  
1 fol. volume, 2 fol. Cassettes 1 fol. volume, 1 fol. Cassettes Le volume  
de 12 Livres 40 feuilles à 2 fol. en deux, à qui fait

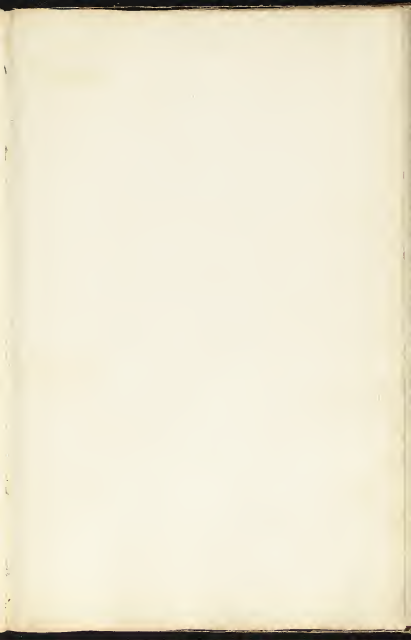
45 Livres pour Cassettes de 12 parties de 60 feuilles à 2 fol. en deux

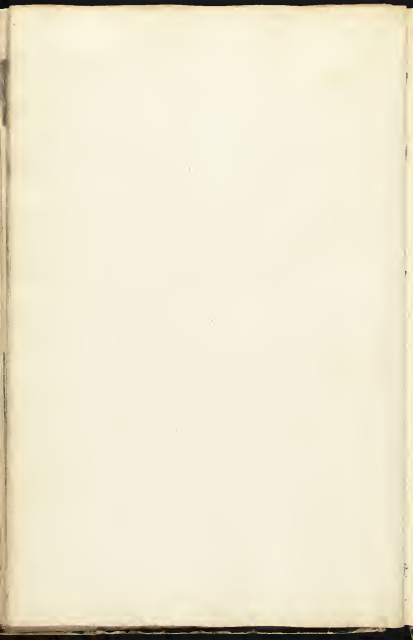




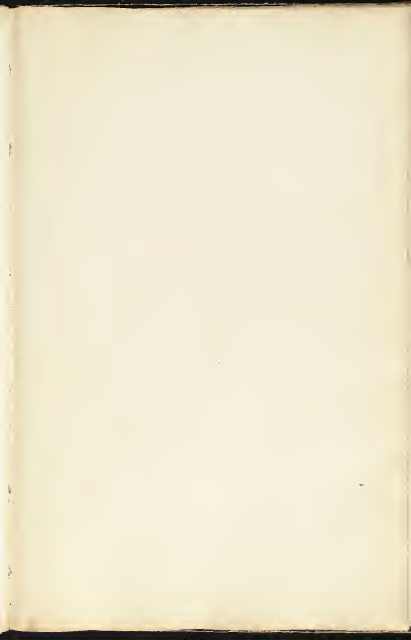


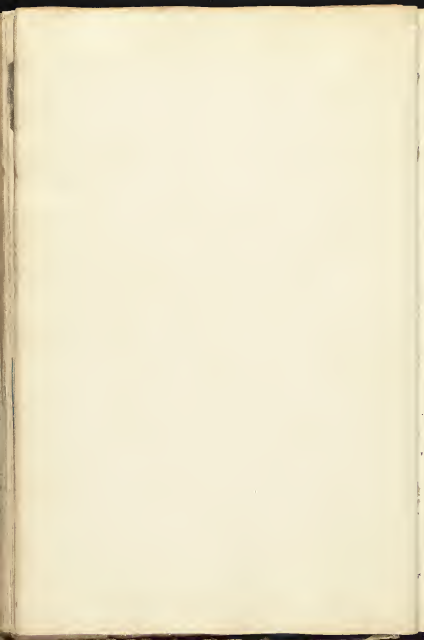




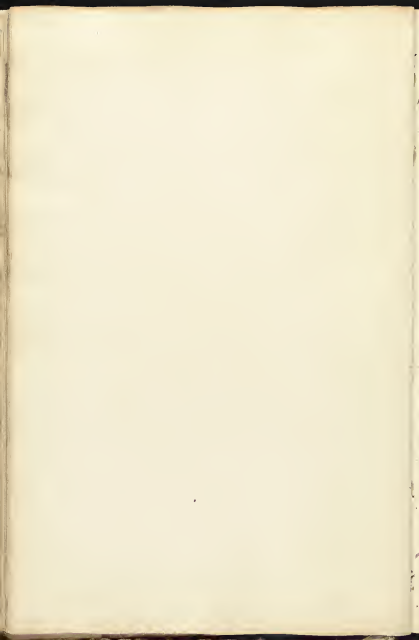


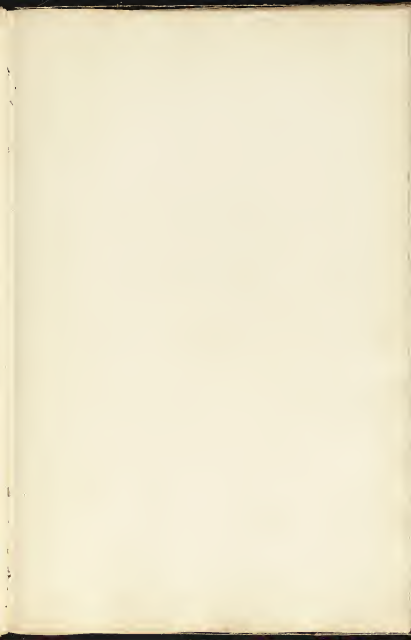




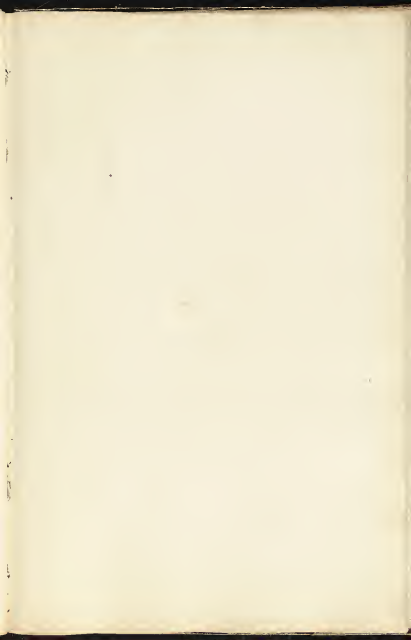


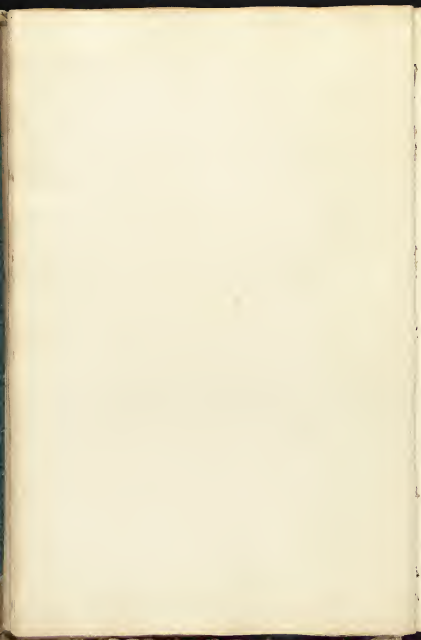






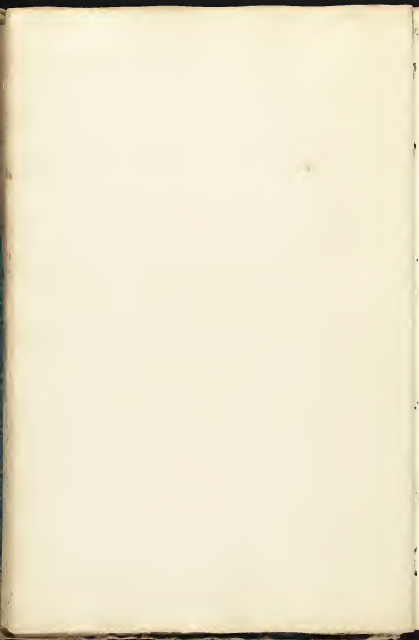
*Velours d'Espagne*

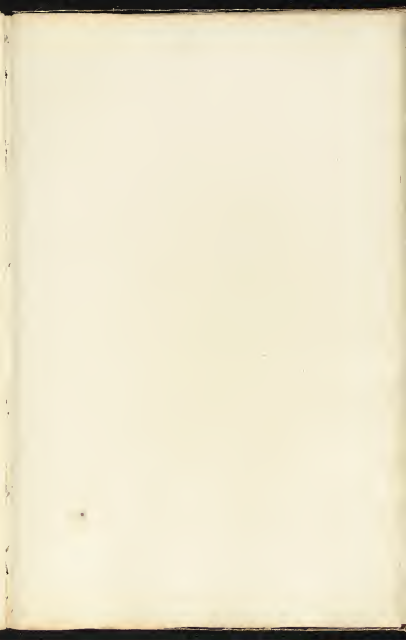




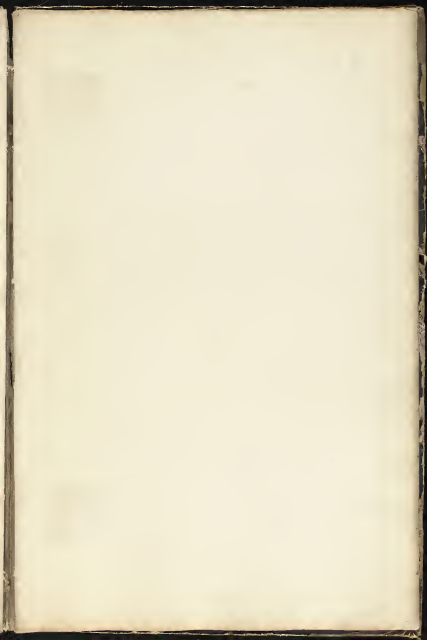


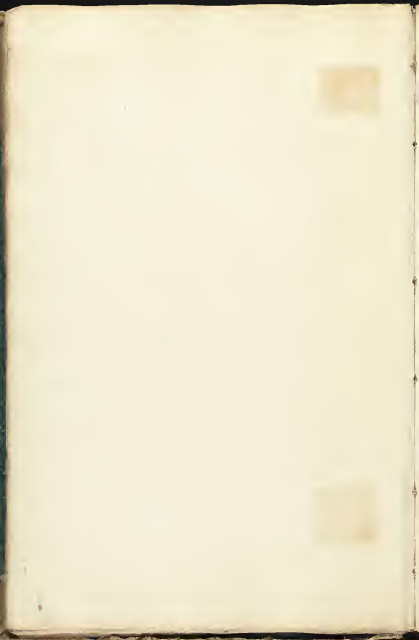












Disposition d'un Volant fait à la main, sur un volant d'acier  
dans les cordons

(Lissage)

40 Laites pour brosses sur double trait

40 Laites pour le 1<sup>er</sup> cordon de volants sur double trait

10 Laites pour le 2<sup>nd</sup> cordon de volants sur double trait

(Lissage)

4 Laites pour brosses de 10 Laites chaque maille à combler

4 Laites pour volants de 5 Laites chaque maille à combler

(Remontage)

2 Dents brosses sur le 1<sup>er</sup> cordon de volants sur double trait

1 file volants, 2 file brosses, 1 file volants, 1 file brosses sur le 2<sup>nd</sup> cordon de volants sur

le 3<sup>rd</sup> cordon de volants sur le 2<sup>nd</sup> cordon de volants sur

4 Dents brosses sur le 1<sup>er</sup> cordon de volants

Brosses

Volants 1<sup>er</sup>  
1<sup>er</sup>



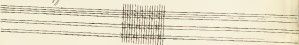
7

La disposition de ces volants et de ces brosses que celle-ci est pour le premier

cordons de volants

Brosses

Volants 1<sup>er</sup>  
1<sup>er</sup>



Disposition d'un luthier de 1733 sur un 3<sup>e</sup> de l'orgue de l'abbé de Dordrecht  
samedi 1733

30 luthier pour ferrer les fuyes de l'orgue

2 luthiers pour ferrer le luthier des fuyes de l'orgue

2 luthiers pour ferrer les 7 luthiers de l'orgue de l'abbé de Dordrecht

2 luthiers pour ferrer les 7 luthiers de l'orgue de l'abbé de Dordrecht

2 luthiers pour ferrer les 7 luthiers de l'orgue de l'abbé de Dordrecht

2 luthiers pour ferrer les 7 luthiers de l'orgue de l'abbé de Dordrecht

1 luthier pour ferrer les 7 luthiers de l'orgue de l'abbé de Dordrecht

1 luthier pour ferrer les 7 luthiers de l'orgue de l'abbé de Dordrecht

1 luthier pour ferrer les 7 luthiers de l'orgue de l'abbé de Dordrecht

Stamm  
Luthier



Disposition d'un luthier de 1733 sur un 3<sup>e</sup> de l'orgue de l'abbé de Dordrecht  
samedi 1733

30 luthier pour ferrer les fuyes de l'orgue

2 luthiers pour ferrer le luthier de l'orgue de l'abbé de Dordrecht

2 luthiers pour ferrer le luthier de l'orgue de l'abbé de Dordrecht

2 luthiers pour ferrer les 7 luthiers de l'orgue de l'abbé de Dordrecht

2 luthiers pour ferrer les 7 luthiers de l'orgue de l'abbé de Dordrecht

2 luthiers pour ferrer les 7 luthiers de l'orgue de l'abbé de Dordrecht

2 luthiers pour ferrer les 7 luthiers de l'orgue de l'abbé de Dordrecht

1 luthier pour ferrer les 7 luthiers de l'orgue de l'abbé de Dordrecht

1 luthier pour ferrer les 7 luthiers de l'orgue de l'abbé de Dordrecht

1 luthier pour ferrer les 7 luthiers de l'orgue de l'abbé de Dordrecht

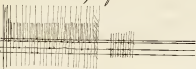
1 luthier pour ferrer les 7 luthiers de l'orgue de l'abbé de Dordrecht

1 luthier pour ferrer les 7 luthiers de l'orgue de l'abbé de Dordrecht



2 Dent. Longe de 3 lettres à 3 ft en Dent  
 a R Dent ajutée de 5 fin comme la 2<sup>e</sup> Dent Dent  
 50 Dent ajutée de 28 fin de 1800 Dent

Page  
 Volume 104  
 102



101

Disposition des 100 lettres à quatorze en longueur de 1/2 de 30 en 30 de pages  
 compris les blancs

*Quatre lettres*

24 Lettre pour fin de simple lettre

24 Lettre pour blanc fin de double lettre

*Lettre*

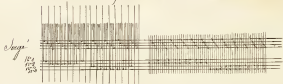
lettres pour long de 6 lettres change toutes à double

- 16<sup>1</sup> } 1 Lettre pour blanc de 3 lettres toutes à double
- 16<sup>2</sup> } 1 Lettre pour } de 7 lettres toutes à double
- 16<sup>3</sup> } 1 Lettre pour } de 3 lettres toutes à double
- 16<sup>4</sup> } 1 Lettre pour } de 7 lettres toutes à double

*Remarque*

1 Dent longue de 3 lettres à 3 ft en Dent toutes à fin de lettre à fin de lettre  
 1 ft long de 3 lettres fin de 1800 à 3 ft en Dent à fin de lettre à fin de lettre  
 5<sup>e</sup> Dent longue de 3 lettres toutes à fin de lettre fin de 1800 à 3 ft en Dent  
 qui fin de lettre à fin de lettre  
 1<sup>e</sup> Dent longue de 3 lettres à 3 ft en Dent toutes à fin de lettre à fin de lettre  
 toutes à fin de lettre. Le blanc de 1800 à 3 ft en Dent  
 1<sup>e</sup> Dent longue de 3 lettres à 3 ft en Dent  
 1<sup>e</sup> Dent longue de 3 lettres à 3 ft en Dent toutes à fin de lettre. Le blanc de 1800 à 3 ft en Dent

6<sup>e</sup> dent Sings' du 2<sup>e</sup> Lira à 9<sup>e</sup> file en dent d'air splendeur & file Sings'  
 & file splendeur & file Sings' d'air du 2<sup>e</sup> Lira 10<sup>e</sup> à 12<sup>e</sup> p  
 7<sup>e</sup> dent Sings' du 2<sup>e</sup> Lira à 13<sup>e</sup> file en dent d'air & file ip — Lira fin  
 & Lira 10<sup>e</sup> à 12<sup>e</sup> p  
 8<sup>e</sup> dent Sings' fin p  
 16<sup>e</sup> dent Sings' du 2<sup>e</sup> Lira fin p d'air & Lira 10<sup>e</sup> à 12<sup>e</sup> p



378 *Disposition* des Violons et des Violas de la Chapelle  
 — cordes surdublage

- 39<sup>e</sup> F. 8<sup>e</sup> file Double Basson & Basson  
 4<sup>e</sup> Flûte pour Violon de 9<sup>e</sup> F. 7<sup>e</sup> file Double Basson  
 4<sup>e</sup> Flûte pour Basson de 9<sup>e</sup> F. 7<sup>e</sup> file à couple chaque  
 4<sup>e</sup> Violon pour Violon de 9<sup>e</sup> F. 7<sup>e</sup> file à couple chaque  
 Remarque

- 3<sup>e</sup> dent Basson sous le 2<sup>e</sup> Lira à 13<sup>e</sup> file en dent d'air & file Basson & file d'air  
 2<sup>e</sup> dent Violon sous le 2<sup>e</sup> Lira à 13<sup>e</sup> file en dent, ce qui fait 8<sup>e</sup> file en dent  
 3<sup>e</sup> dent Basson sous le 2<sup>e</sup> Lira à 13<sup>e</sup> file en dent, ce qui fait 8<sup>e</sup> file en dent  
 4<sup>e</sup> dent Basson 13<sup>e</sup> file fin 1793 dent



3<sup>de</sup> Disposition dans l'Écluse 4<sup>te</sup> sur un 2<sup>de</sup> de pignon sans  
 les cordons ou 2<sup>de</sup> pignon

4<sup>te</sup> 2<sup>de</sup> 4<sup>te</sup> fils Double Blau pour buffetas  
 9<sup>te</sup> 8<sup>te</sup> 4<sup>te</sup> fils Double Chinois pour l'écluse  
Lavage.

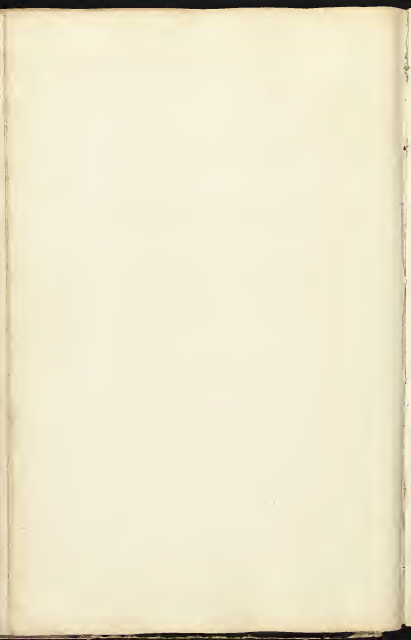
4<sup>te</sup> 2<sup>de</sup> 4<sup>te</sup> fils pour buffetas 2<sup>de</sup> 4<sup>te</sup> 2<sup>de</sup> 4<sup>te</sup> mailles chaque à 2<sup>de</sup> 4<sup>te</sup> fils  
 5<sup>te</sup> 4<sup>te</sup> 2<sup>de</sup> 4<sup>te</sup> fils pour l'écluse de 4<sup>te</sup> 2<sup>de</sup> 4<sup>te</sup> 2<sup>de</sup> 4<sup>te</sup> mailles à 2<sup>de</sup> 4<sup>te</sup> fils chaque  
Remontage

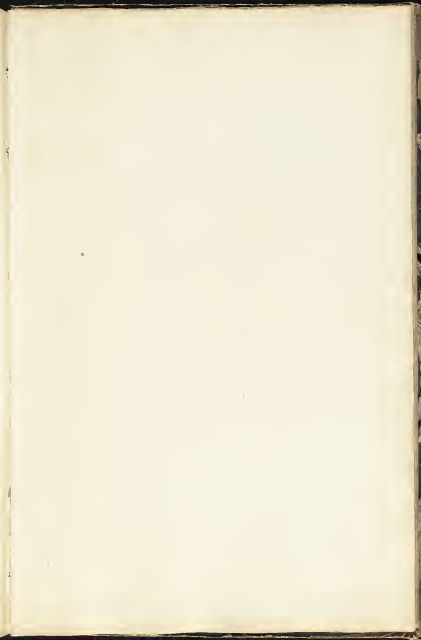
6<sup>te</sup> 4<sup>te</sup> 2<sup>de</sup> 4<sup>te</sup> fils pour les 2<sup>de</sup> 4<sup>te</sup> mailles en haut la observant  
 l'arrangement des fils l'écluse au milieu de la 2<sup>de</sup> dent

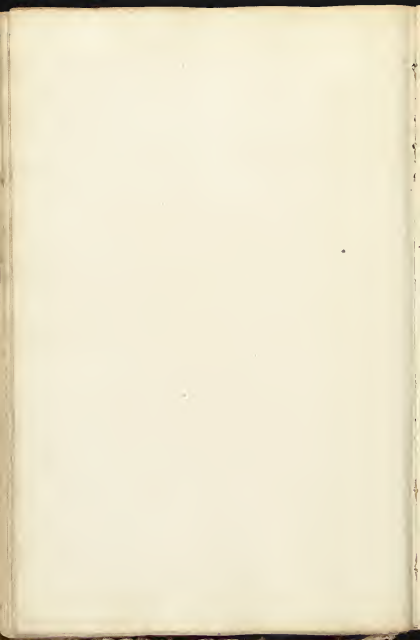
1<sup>re</sup> Dent Buffetas 4<sup>te</sup> & 2<sup>de</sup> à 4<sup>te</sup> fils en dent

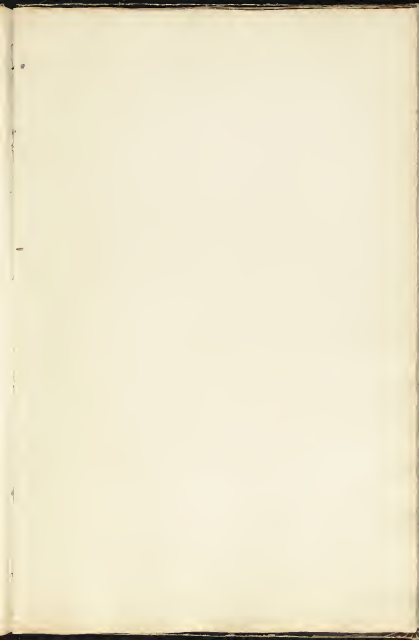
2<sup>de</sup> Dent Buffetas 4<sup>te</sup> & 2<sup>de</sup> à 4<sup>te</sup> fils en dent

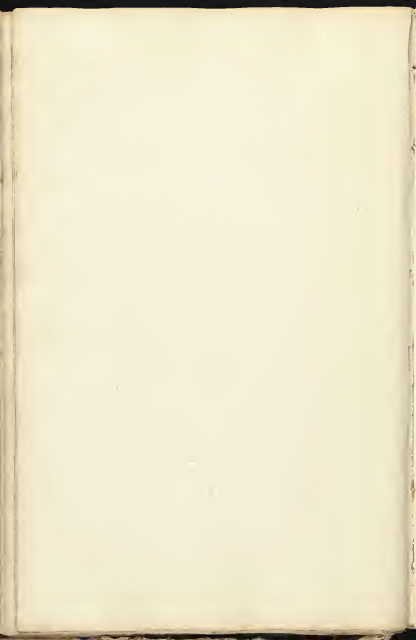






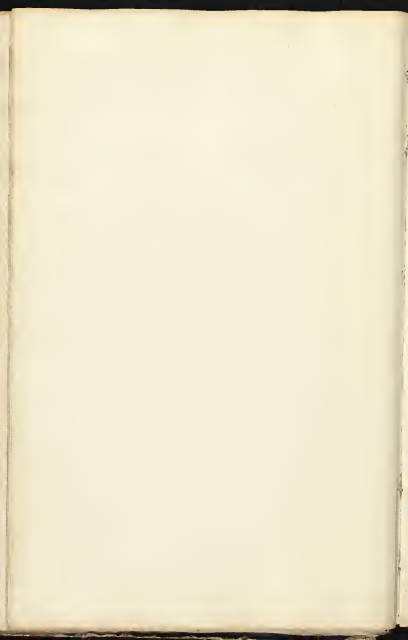


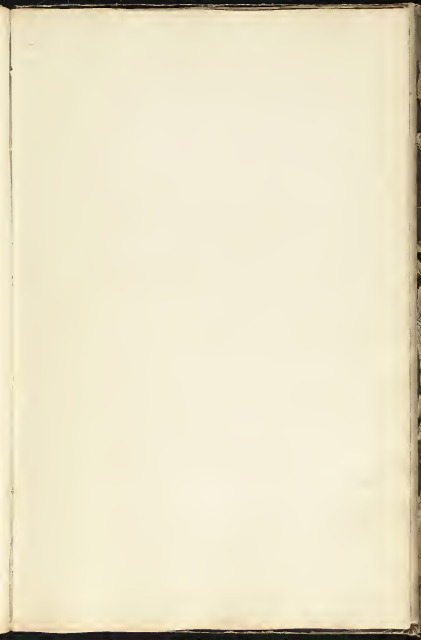


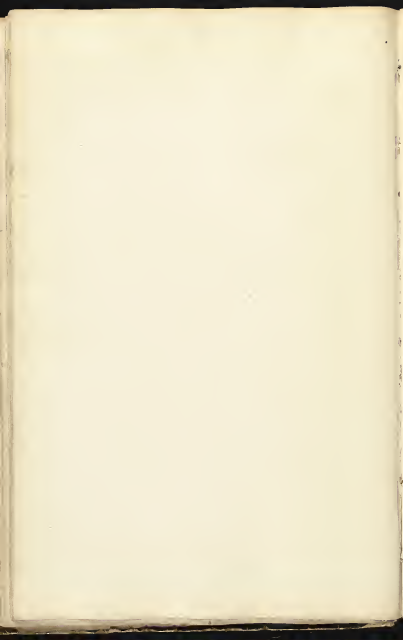


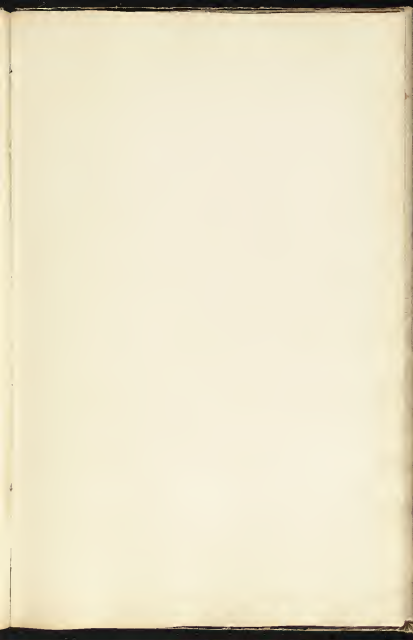


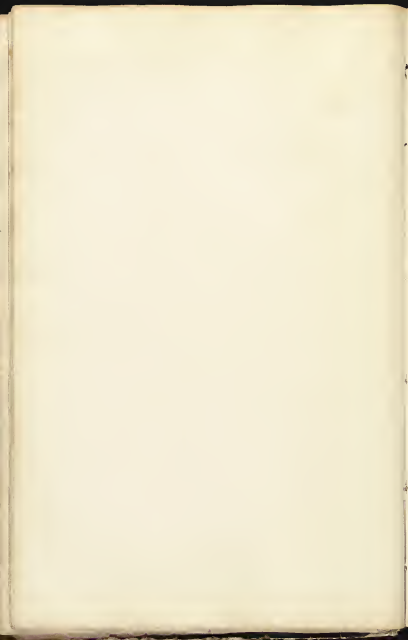


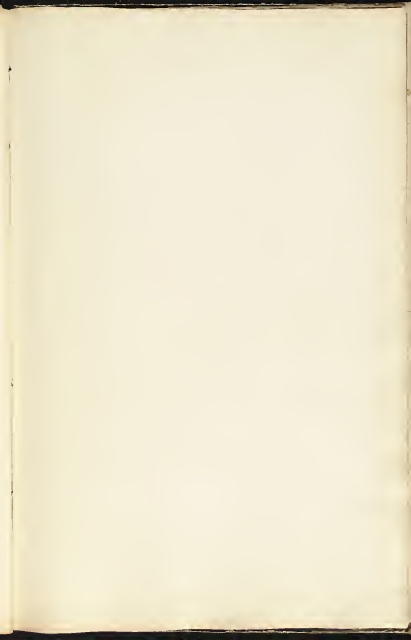


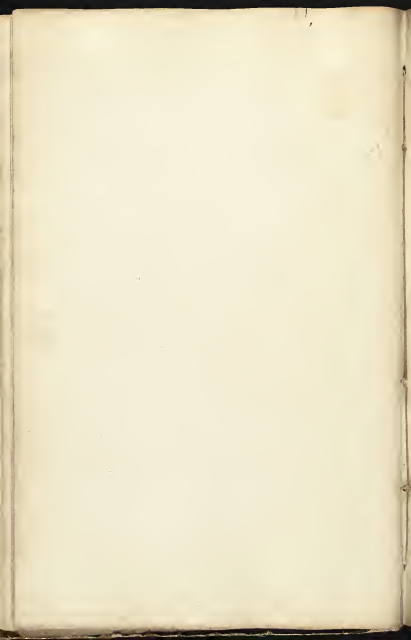














Expenses de son voyage par le ... le ... au ... de ...

1000 f

1000 f

Les ... pour ...

- |   |                 |    |     |
|---|-----------------|----|-----|
| 1 | cahier pour ... | 20 | ... |
| 1 | cahier pour ... | 20 | ... |
| 1 | ...             |    |     |
| 2 | ...             |    |     |
| 1 | ...             |    |     |
| 3 | ...             |    |     |
| 1 | ...             |    |     |
| 2 | ...             |    |     |
| 1 | ...             |    |     |
| 3 | ...             |    |     |



Recettes

2 Dues ...

2 Dues ...

2 Dues ...

1 Dues ...

3 Dues ...

3 Dues ...

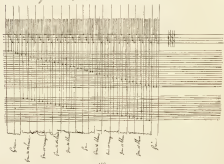
1 Dues ...

2 Dues ...

3<sup>e</sup> Une fois l'œuvre est finie, on a 3<sup>e</sup> fois l'œuvre  
 3<sup>e</sup> fois l'œuvre, est finie l'œuvre de 3<sup>e</sup> fois l'œuvre  
 1<sup>e</sup> Une fois l'œuvre est finie l'œuvre de 3<sup>e</sup> fois l'œuvre  
 2<sup>e</sup> Une fois l'œuvre est finie l'œuvre de 3<sup>e</sup> fois l'œuvre  
 3<sup>e</sup> Une fois l'œuvre est finie l'œuvre de 3<sup>e</sup> fois l'œuvre

l'œuvre  
 l'œuvre

l'œuvre



Disposition des Colonnes. 1<sup>re</sup> Colonnes 2<sup>de</sup> Colonnes 3<sup>es</sup> Colonnes 4<sup>es</sup> Colonnes 5<sup>es</sup> Colonnes 6<sup>es</sup> Colonnes 7<sup>es</sup> Colonnes 8<sup>es</sup> Colonnes 9<sup>es</sup> Colonnes 10<sup>es</sup> Colonnes 11<sup>es</sup> Colonnes 12<sup>es</sup> Colonnes

40 Colonnes pour la première œuvre de 3<sup>e</sup> fois l'œuvre  
 40 Colonnes pour la première œuvre de 3<sup>e</sup> fois l'œuvre  
 60 Colonnes pour la seconde œuvre de 3<sup>e</sup> fois l'œuvre  
 60 Colonnes pour la troisième œuvre de 3<sup>e</sup> fois l'œuvre

Capitales

60 Colonnes pour la première œuvre de 3<sup>e</sup> fois l'œuvre  
 60 Colonnes pour la seconde œuvre de 3<sup>e</sup> fois l'œuvre  
 60 Colonnes pour la troisième œuvre de 3<sup>e</sup> fois l'œuvre  
 60 Colonnes pour la quatrième œuvre de 3<sup>e</sup> fois l'œuvre  
 60 Colonnes pour la cinquième œuvre de 3<sup>e</sup> fois l'œuvre  
 60 Colonnes pour la sixième œuvre de 3<sup>e</sup> fois l'œuvre  
 60 Colonnes pour la septième œuvre de 3<sup>e</sup> fois l'œuvre  
 60 Colonnes pour la huitième œuvre de 3<sup>e</sup> fois l'œuvre  
 60 Colonnes pour la neuvième œuvre de 3<sup>e</sup> fois l'œuvre  
 60 Colonnes pour la dixième œuvre de 3<sup>e</sup> fois l'œuvre

4<sup>e</sup> Colonnes pour la première œuvre de 3<sup>e</sup> fois l'œuvre



Dispositif d'un Velours Gandin 1/2 (sur un 2<sup>d</sup> de largeur) pour les  
*cordons* *cordons*

100 toises pour les fils de laine au 1<sup>er</sup>

200 toises pour les fils de laine au 2<sup>e</sup> et 3<sup>e</sup> et 400 toises pour les fils de laine au 4<sup>e</sup>

*Emplois*

1<sup>er</sup> cordon pour le corps de laine blanc, au poids de 100 toises et 1/2

2<sup>e</sup> cordon pour le corps de laine, au poids de 200 toises et 1/2

3<sup>e</sup> cordon pour les fils de laine, au poids de 400 toises et 1/2

*Leçons*

1<sup>re</sup> leçon pour les fils de laine au 1<sup>er</sup> et 2<sup>e</sup> au poids de 100 toises et 1/2

2<sup>e</sup> leçon pour les fils de laine au 3<sup>e</sup> et 4<sup>e</sup> au poids de 200 toises et 1/2

3<sup>e</sup> leçon pour les fils de laine au 5<sup>e</sup> et 6<sup>e</sup> au poids de 400 toises et 1/2

*Quantité*

50 toises de laine pour les fils de laine au 1<sup>er</sup> et 2<sup>e</sup> au poids de 100 toises et 1/2

100 toises de laine pour les fils de laine au 3<sup>e</sup> et 4<sup>e</sup> au poids de 200 toises et 1/2

200 toises de laine pour les fils de laine au 5<sup>e</sup> et 6<sup>e</sup> au poids de 400 toises et 1/2

400 toises de laine pour les fils de laine au 7<sup>e</sup> et 8<sup>e</sup> au poids de 800 toises et 1/2

800 toises de laine pour les fils de laine au 9<sup>e</sup> et 10<sup>e</sup> au poids de 1600 toises et 1/2

1600 toises de laine pour les fils de laine au 11<sup>e</sup> et 12<sup>e</sup> au poids de 3200 toises et 1/2

3200 toises de laine pour les fils de laine au 13<sup>e</sup> et 14<sup>e</sup> au poids de 6400 toises et 1/2

*Velours Gandin*

Le noir fait velours et le bleu l'écrit en japonais le corps par  
 fil, 1 coup de laine, 1 coup de laine



Disposition d'un Colonne Gaye off. Sur ans 20 d. p. 200 d. d. d.  
de idem

Suridage

10, 1/2 pour Cofferet de Simple d'Alme

1/2 pour le d'Alme d'Alme d'Alme

10 d'Alme pour d'Alme de d'Alme d'Alme

Coffret

2 Cofferet pour Cofferet de 10 d'Alme d'Alme, maille d'Alme

1 Cofferet de d'Alme de 5 d'Alme, maille d'Alme

1 Cofferet de d'Alme de 10 d'Alme, maille d'Alme

1 Cofferet de d'Alme de 5 d'Alme, maille d'Alme

Résumé

1 d'Alme d'Alme pour 2 Cofferet de d'Alme d'Alme, maille d'Alme

1 d'Alme d'Alme pour 2 Cofferet de d'Alme d'Alme, maille d'Alme

1 d'Alme d'Alme pour 2 Cofferet de d'Alme d'Alme, maille d'Alme

1 d'Alme d'Alme pour 2 Cofferet de d'Alme d'Alme, maille d'Alme

1 d'Alme d'Alme

1 d'Alme d'Alme pour 2 Cofferet de d'Alme d'Alme, maille d'Alme

speaking on values by a pair 20<sup>e</sup>. Super same to the same

*Chapitre*

- 10 Lait pour Buffles par an Double
- 11 Lait pour vaches par an 20 fls triple charge,
- 12 Lait pour vaches par an par fl. de lait

*Chapitre*

- 13 Lait pour Buffles de 5 parties charge mille d'ouffes
- 14 Lait de vache de 10 parties charge mille d'ouffes
- 15 Lait pour vaches de 10 parties charge mille d'ouffes
- 16 Lait de vache de 10 parties charge mille d'ouffes

*Carottes*

- 17 1000 livres de Carottes par an par 1000 livres de Carottes
- 18 1000 livres de Carottes par an par 1000 livres de Carottes
- 19 1000 livres de Carottes par an par 1000 livres de Carottes
- 20 1000 livres de Carottes par an par 1000 livres de Carottes



1000 livres de Carottes par an par 1000 livres de Carottes

*Chapitre*

- 21 Lait de 10 parties charge mille d'ouffes
- 22 Lait de 10 parties charge mille d'ouffes
- 23 Lait de 10 parties charge mille d'ouffes
- 24 Lait de 10 parties charge mille d'ouffes

L'opinion de tous  
et de tous





160  
Lyon la Couronne

177 Disposition des couleurs pour le carton de la page 177  
Page dans le carton 177

- enditage /-

- 18 Carton pour l'effigie de la Double Blanche  
19 Carton pour l'effigie de la Double Blanche  
2 Carton de papier de la Double Blanche pour la page  
27 1<sup>er</sup> carton de papier de la Double Blanche pour la page

1 page.

- 2 Carton pour l'effigie de la Double Blanche à la page 177  
4 Carton pour l'effigie de la Double Blanche à la page 177  
1 Carton pour l'effigie de la Double Blanche à la page 177  
2 Carton pour l'effigie de la Double Blanche à la page 177

Remarque

- 3 Carton pour l'effigie de la Double Blanche à la page 177  
4 Carton pour l'effigie de la Double Blanche à la page 177  
5 Carton pour l'effigie de la Double Blanche à la page 177  
6 Carton pour l'effigie de la Double Blanche à la page 177  
7 Carton pour l'effigie de la Double Blanche à la page 177  
8 Carton pour l'effigie de la Double Blanche à la page 177  
9 Carton pour l'effigie de la Double Blanche à la page 177



Bayani  
Luz  
Cassia  
Calaca



Disposition des Balcons & de la Danse en largeur de 60 p. de  
en 4. de largeur pour la culture

— Caudage

16 1<sup>re</sup> 31 p. de largeur pour les caissons

22 1<sup>re</sup> 36 p. de largeur pour les caissons

3<sup>1</sup> 42 p. de largeur pour les caissons

4<sup>1</sup> 48 p. de largeur pour les caissons

— L'usage

3 Balcons pour les caissons 2. 8 P. de largeur à la suite de chaque

4 Balcons Bayani 2. 8 P. de largeur à la suite de chaque

1 Balcon Casse 2. 8 P. de largeur à la suite de chaque

3 Balcons Calaca 2. 8 P. de largeur à la suite de chaque

— Remettage

3 Balcons pour les caissons 2. 8 P. de largeur à la suite de chaque & 1 p. de largeur  
pour les caissons 2. 8 P. de largeur à la suite de chaque & 1 p. de largeur pour  
les caissons 2. 8 P. de largeur à la suite de chaque

4 Balcons Bayani 2. 8 P. de largeur à la suite de chaque & 1 p. de largeur pour  
les caissons 2. 8 P. de largeur à la suite de chaque

1 Balcon Casse 2. 8 P. de largeur à la suite de chaque

Bayani  
Luz  
Cassia  
Calaca



55 Disposition d'un Velours fait facconi en  $\frac{1}{2}$  au  
sur un  $2\frac{1}{2}$  de largeur sans les cordons

ou Devisage

48  $\frac{1}{2}$  pour Caffeta de 41  $\frac{1}{2}$  de mailles à coult' sur chaque

20 rouleaux pour Velours de 8  $\frac{1}{2}$  de mailles triples plus deux

cordons

4 lettres pour ou fines de 41  $\frac{1}{2}$  de mailles à coult' sur chaque

20 lettres pour Velours de 8  $\frac{1}{2}$  de mailles à coult' sur chaque

Revolutions

10 Dents de Caffeta pour une lèvre sur le latta à 4 fils en dent

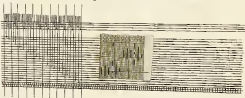
Savoir 1 fil de Caffeta 1 fil de 2<sup>e</sup> fil de Caffeta 1 fil de 3<sup>e</sup> fil de Caffeta

comme sur un 20 lettres à 2 fils en dent

10 Dents de Velours 90 fils font 900 Dents

Caffeta

Velours



26 Disposition des Velours fins façonnés sur un 30 de largeur  
dans le cordons - ourissage -

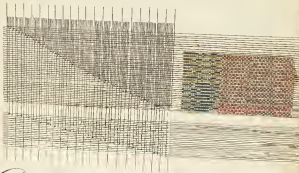
20 1<sup>er</sup> pour Casseta 1/2 de largeur sur  
20 Rouléaux pour Velours 2<sup>es</sup> 1/2 de largeur sur 1/2 de largeur -  
Lissage.

20 1/2 pour Casseta 1/2 de largeur sur 1/2 de largeur  
20 1/2 pour Velours 2<sup>es</sup> 1/2 de largeur, malles à cordons  
- Remettage

20 1/2 pour Casseta 1/2 de largeur sur 1/2 de largeur sur 1/2 de largeur  
à 2<sup>es</sup> - 1/2 de largeur sur 1/2 de largeur sur 1/2 de largeur sur 1/2 de largeur  
à 2<sup>es</sup> - 1/2 de largeur sur 1/2 de largeur sur 1/2 de largeur sur 1/2 de largeur  
à 2<sup>es</sup> - 1/2 de largeur sur 1/2 de largeur sur 1/2 de largeur sur 1/2 de largeur  
à 2<sup>es</sup> - 1/2 de largeur sur 1/2 de largeur sur 1/2 de largeur sur 1/2 de largeur

Casseta

Velours



27 Disposition des Velours fins façonnés sur un 30 de largeur  
dans le cordons



ourissage  
18 1<sup>er</sup> 1/2 de largeur sur 1/2 de largeur sur 1/2 de largeur  
19 1<sup>er</sup> 1/2 de largeur sur 1/2 de largeur sur 1/2 de largeur  
20 1<sup>er</sup> 1/2 de largeur sur 1/2 de largeur sur 1/2 de largeur  
21 1<sup>er</sup> 1/2 de largeur sur 1/2 de largeur sur 1/2 de largeur  
22 1<sup>er</sup> 1/2 de largeur sur 1/2 de largeur sur 1/2 de largeur  
23 1<sup>er</sup> 1/2 de largeur sur 1/2 de largeur sur 1/2 de largeur  
24 1<sup>er</sup> 1/2 de largeur sur 1/2 de largeur sur 1/2 de largeur  
25 1<sup>er</sup> 1/2 de largeur sur 1/2 de largeur sur 1/2 de largeur  
26 1<sup>er</sup> 1/2 de largeur sur 1/2 de largeur sur 1/2 de largeur  
27 1<sup>er</sup> 1/2 de largeur sur 1/2 de largeur sur 1/2 de largeur  
28 1<sup>er</sup> 1/2 de largeur sur 1/2 de largeur sur 1/2 de largeur  
29 1<sup>er</sup> 1/2 de largeur sur 1/2 de largeur sur 1/2 de largeur  
30 1<sup>er</sup> 1/2 de largeur sur 1/2 de largeur sur 1/2 de largeur

Lissage

28 1/2 de largeur sur 1/2 de largeur sur 1/2 de largeur  
29 1/2 de largeur sur 1/2 de largeur sur 1/2 de largeur  
30 1/2 de largeur sur 1/2 de largeur sur 1/2 de largeur  
31 1/2 de largeur sur 1/2 de largeur sur 1/2 de largeur  
32 1/2 de largeur sur 1/2 de largeur sur 1/2 de largeur  
33 1/2 de largeur sur 1/2 de largeur sur 1/2 de largeur  
34 1/2 de largeur sur 1/2 de largeur sur 1/2 de largeur  
35 1/2 de largeur sur 1/2 de largeur sur 1/2 de largeur  
36 1/2 de largeur sur 1/2 de largeur sur 1/2 de largeur  
37 1/2 de largeur sur 1/2 de largeur sur 1/2 de largeur  
38 1/2 de largeur sur 1/2 de largeur sur 1/2 de largeur  
39 1/2 de largeur sur 1/2 de largeur sur 1/2 de largeur  
40 1/2 de largeur sur 1/2 de largeur sur 1/2 de largeur



3 ans de l'année  
L'année de la  
l'année

Remettage.

12. dents chaque...  
30 dent...  
1.50...  
...  
38 dent...

N° 29 Disposition d'un...  
de l'année...



1. 1/2...  
2. 1/2...  
3. 1/2...  
4. 1/2...  
5. 1/2...  
6. 1/2...  
7. 1/2...  
8. 1/2...  
9. 1/2...  
10. 1/2...  
11. 1/2...  
12. 1/2...  
13. 1/2...  
14. 1/2...  
15. 1/2...  
16. 1/2...  
17. 1/2...  
18. 1/2...  
19. 1/2...  
20. 1/2...  
21. 1/2...  
22. 1/2...  
23. 1/2...  
24. 1/2...  
25. 1/2...  
26. 1/2...  
27. 1/2...  
28. 1/2...  
29. 1/2...  
30. 1/2...

N° 31 1/2...  
N° 32 1/2...  
N° 33 1/2...  
N° 34 1/2...  
N° 35 1/2...  
N° 36 1/2...  
N° 37 1/2...  
N° 38 1/2...  
N° 39 1/2...  
N° 40 1/2...  
N° 41 1/2...  
N° 42 1/2...  
N° 43 1/2...  
N° 44 1/2...  
N° 45 1/2...  
N° 46 1/2...  
N° 47 1/2...  
N° 48 1/2...  
N° 49 1/2...  
N° 50 1/2...

Remettage.

22...  
23...  
24...  
25...  
26...  
27...  
28...  
29...  
30...  
31...  
32...  
33...  
34...  
35...  
36...  
37...  
38...  
39...  
40...  
41...  
42...  
43...  
44...  
45...  
46...  
47...  
48...  
49...  
50...





180 L'Expédition de l'Inde par le Cap de Bonne Espérance

(Cont. de la page précédente)

41 L'Inde par le Cap de Bonne Espérance

42 L'Inde par le Cap de Bonne Espérance

43 L'Inde par le Cap de Bonne Espérance

44 L'Inde par le Cap de Bonne Espérance

45 L'Inde par le Cap de Bonne Espérance

46 L'Inde par le Cap de Bonne Espérance

47 L'Inde par le Cap de Bonne Espérance

48 L'Inde par le Cap de Bonne Espérance

49 L'Inde par le Cap de Bonne Espérance

50 L'Inde par le Cap de Bonne Espérance

51 L'Inde par le Cap de Bonne Espérance

52 L'Inde par le Cap de Bonne Espérance

53 L'Inde par le Cap de Bonne Espérance

54 L'Inde par le Cap de Bonne Espérance

55 L'Inde par le Cap de Bonne Espérance

56 L'Inde par le Cap de Bonne Espérance

57 L'Inde par le Cap de Bonne Espérance

58 L'Inde par le Cap de Bonne Espérance

59 L'Inde par le Cap de Bonne Espérance

60 L'Inde par le Cap de Bonne Espérance

61 L'Inde par le Cap de Bonne Espérance

62 L'Inde par le Cap de Bonne Espérance

63 L'Inde par le Cap de Bonne Espérance

64 L'Inde par le Cap de Bonne Espérance

65 L'Inde par le Cap de Bonne Espérance

66 L'Inde par le Cap de Bonne Espérance

67 L'Inde par le Cap de Bonne Espérance

68 L'Inde par le Cap de Bonne Espérance

69 L'Inde par le Cap de Bonne Espérance

70 L'Inde par le Cap de Bonne Espérance

71 L'Inde par le Cap de Bonne Espérance

72 L'Inde par le Cap de Bonne Espérance

73 L'Inde par le Cap de Bonne Espérance

74 L'Inde par le Cap de Bonne Espérance

75 L'Inde par le Cap de Bonne Espérance

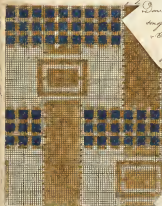
76 L'Inde par le Cap de Bonne Espérance

77 L'Inde par le Cap de Bonne Espérance

78 L'Inde par le Cap de Bonne Espérance

79 L'Inde par le Cap de Bonne Espérance

80 L'Inde par le Cap de Bonne Espérance



81 L'Inde par le Cap de Bonne Espérance

82 L'Inde par le Cap de Bonne Espérance

83 L'Inde par le Cap de Bonne Espérance

84 L'Inde par le Cap de Bonne Espérance

85 L'Inde par le Cap de Bonne Espérance

86 L'Inde par le Cap de Bonne Espérance

87 L'Inde par le Cap de Bonne Espérance

88 L'Inde par le Cap de Bonne Espérance

89 L'Inde par le Cap de Bonne Espérance

90 L'Inde par le Cap de Bonne Espérance

91 L'Inde par le Cap de Bonne Espérance

92 L'Inde par le Cap de Bonne Espérance

93 L'Inde par le Cap de Bonne Espérance

94 L'Inde par le Cap de Bonne Espérance

95 L'Inde par le Cap de Bonne Espérance

96 L'Inde par le Cap de Bonne Espérance

97 L'Inde par le Cap de Bonne Espérance

Disposition des Colonnes faconnées en 1/2 Lignes 22 1/2 de  
 largeur dans les colonnes

Caractères

908 - pour l'Etat de l'Empire d'Autriche 190 colonnes dans 20 lignes  
 2 pages.

- 1800 - pour l'Etat de l'Empire d'Autriche 190 colonnes dans 20 lignes
- 1801 - pour l'Etat de l'Empire d'Autriche 190 colonnes dans 20 lignes
- 1802 - pour l'Etat de l'Empire d'Autriche 190 colonnes dans 20 lignes
- 1803 - pour l'Etat de l'Empire d'Autriche 190 colonnes dans 20 lignes

Proportions

- 20 - pour l'Etat de l'Empire d'Autriche 190 colonnes dans 20 lignes
- 21 - pour l'Etat de l'Empire d'Autriche 190 colonnes dans 20 lignes
- 22 - pour l'Etat de l'Empire d'Autriche 190 colonnes dans 20 lignes
- 23 - pour l'Etat de l'Empire d'Autriche 190 colonnes dans 20 lignes
- 24 - pour l'Etat de l'Empire d'Autriche 190 colonnes dans 20 lignes
- 25 - pour l'Etat de l'Empire d'Autriche 190 colonnes dans 20 lignes
- 26 - pour l'Etat de l'Empire d'Autriche 190 colonnes dans 20 lignes
- 27 - pour l'Etat de l'Empire d'Autriche 190 colonnes dans 20 lignes
- 28 - pour l'Etat de l'Empire d'Autriche 190 colonnes dans 20 lignes
- 29 - pour l'Etat de l'Empire d'Autriche 190 colonnes dans 20 lignes
- 30 - pour l'Etat de l'Empire d'Autriche 190 colonnes dans 20 lignes



Colonnes  
 en 2 Lignes

Colonnes



Disposition des Colonnes faconnées en 1/2 Lignes 22 1/2 de  
 largeur dans les colonnes



Disposition des Colonnes faconnées en 1/2 Lignes 22 1/2 de  
 largeur dans les colonnes

N<sup>o</sup> 30 L' exposition d'un tableau fait par un 4<sup>e</sup> jour 22<sup>e</sup> de l'année  
 (C'est pour l'année sur l'usage)



10<sup>e</sup> 1<sup>er</sup> pour l'usage de l'usage de l'usage  
 10<sup>e</sup> 2<sup>de</sup> pour l'usage de l'usage de l'usage  
 10<sup>e</sup> 3<sup>e</sup> pour l'usage de l'usage de l'usage  
 10<sup>e</sup> 4<sup>e</sup> pour l'usage de l'usage de l'usage  
 10<sup>e</sup> 5<sup>e</sup> pour l'usage de l'usage de l'usage  
 10<sup>e</sup> 6<sup>e</sup> pour l'usage de l'usage de l'usage  
 10<sup>e</sup> 7<sup>e</sup> pour l'usage de l'usage de l'usage  
 10<sup>e</sup> 8<sup>e</sup> pour l'usage de l'usage de l'usage  
 10<sup>e</sup> 9<sup>e</sup> pour l'usage de l'usage de l'usage  
 10<sup>e</sup> 10<sup>e</sup> pour l'usage de l'usage de l'usage



N<sup>o</sup> 31 L' exposition d'un tableau fait par un 4<sup>e</sup> jour 22<sup>e</sup> de l'année  
 (C'est pour l'usage sur l'usage)



10<sup>e</sup> 1<sup>er</sup> pour l'usage de l'usage de l'usage  
 10<sup>e</sup> 2<sup>de</sup> pour l'usage de l'usage de l'usage  
 10<sup>e</sup> 3<sup>e</sup> pour l'usage de l'usage de l'usage  
 10<sup>e</sup> 4<sup>e</sup> pour l'usage de l'usage de l'usage  
 10<sup>e</sup> 5<sup>e</sup> pour l'usage de l'usage de l'usage  
 10<sup>e</sup> 6<sup>e</sup> pour l'usage de l'usage de l'usage  
 10<sup>e</sup> 7<sup>e</sup> pour l'usage de l'usage de l'usage  
 10<sup>e</sup> 8<sup>e</sup> pour l'usage de l'usage de l'usage  
 10<sup>e</sup> 9<sup>e</sup> pour l'usage de l'usage de l'usage  
 10<sup>e</sup> 10<sup>e</sup> pour l'usage de l'usage de l'usage

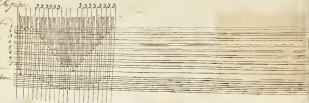
10<sup>e</sup> 11<sup>e</sup> pour l'usage de l'usage de l'usage  
 10<sup>e</sup> 12<sup>e</sup> pour l'usage de l'usage de l'usage  
 10<sup>e</sup> 13<sup>e</sup> pour l'usage de l'usage de l'usage  
 10<sup>e</sup> 14<sup>e</sup> pour l'usage de l'usage de l'usage  
 10<sup>e</sup> 15<sup>e</sup> pour l'usage de l'usage de l'usage  
 10<sup>e</sup> 16<sup>e</sup> pour l'usage de l'usage de l'usage  
 10<sup>e</sup> 17<sup>e</sup> pour l'usage de l'usage de l'usage  
 10<sup>e</sup> 18<sup>e</sup> pour l'usage de l'usage de l'usage  
 10<sup>e</sup> 19<sup>e</sup> pour l'usage de l'usage de l'usage  
 10<sup>e</sup> 20<sup>e</sup> pour l'usage de l'usage de l'usage  
 10<sup>e</sup> 21<sup>e</sup> pour l'usage de l'usage de l'usage  
 10<sup>e</sup> 22<sup>e</sup> pour l'usage de l'usage de l'usage  
 10<sup>e</sup> 23<sup>e</sup> pour l'usage de l'usage de l'usage  
 10<sup>e</sup> 24<sup>e</sup> pour l'usage de l'usage de l'usage  
 10<sup>e</sup> 25<sup>e</sup> pour l'usage de l'usage de l'usage  
 10<sup>e</sup> 26<sup>e</sup> pour l'usage de l'usage de l'usage  
 10<sup>e</sup> 27<sup>e</sup> pour l'usage de l'usage de l'usage  
 10<sup>e</sup> 28<sup>e</sup> pour l'usage de l'usage de l'usage  
 10<sup>e</sup> 29<sup>e</sup> pour l'usage de l'usage de l'usage  
 10<sup>e</sup> 30<sup>e</sup> pour l'usage de l'usage de l'usage



Alpaca 222222 333333

Alpaca

Page  
Number



Alpaca  
Page  
Number

