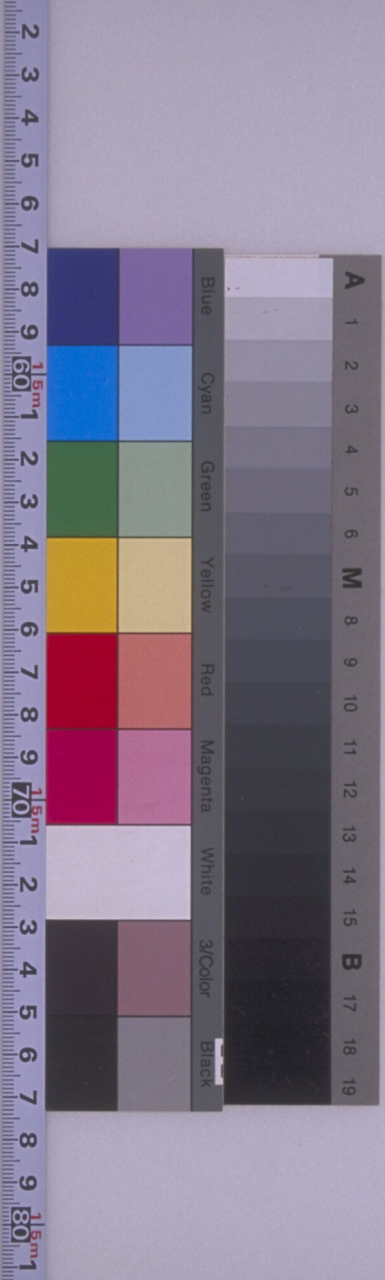


雲南通志 十上

陽明文庫圖書
一一一號
共 三三冊
華僑圖書館

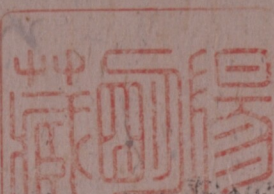
近新
5-86
ウ1



紙張
5-86
ウ1



1115217



冊34. 7. 6

雲南通志卷之第十

近衛本

田賦

屯徵課程附

梁州之域厥田上下厥賦下中三錯聖人勤恤
荒服故歛從其薄滇屬梁之裔境山多地瘠括
其財賦不足當吳越一大縣前代以屯養兵所
入者稍支一省經費迨流寇之亂度劉所至間
里爲墟今其溝塍畝固在而半屬石田矣我
朝賦式斟酌前代制稱極善而
賜租給復所以加惠滇民者甚深且渥邇蒙

雲南通志

卷之十

田賦

一

雲南通志 卷之十一
特沛殊恩蠲免屯征積逋軍餘起色然衛所雖併
州縣而軍租屯賦之重猶未獲與民賦同科異
時

令甲煥然俾懷土者咸歸力穡將田墾而賦益加
闕滇用之饒且計日俟之矣因稽民制而以屯
征課程附焉作田賦志

雲南布政使司

原額民賦及清出開墾等共田地柒萬玖百叁
拾柒頃捌拾壹畝伍分捌釐捌毫陸絲壹微

陸織貳塵柒渺陸漠查額內尙有荒蕪田地
額編錢糧見係除荒徵解統俟開墾全熟足
額

實徵夏稅本折麥叁萬壹千玖百壹拾捌石陸
斗陸升肆合肆勺陸圭柒粒柒顆捌粟內除
麗江府蒙番竊踞無從催徵暫免徵收麥肆
百伍拾捌石伍斗壹升陸合壹勺外實徵麥
叁萬壹千肆百陸拾石壹斗肆升捌合叁勺

陸圭柒粒柒顆捌粟

實徵秋糧本折米壹拾萬玖千叁百玖拾石捌
 斗捌升肆合捌勺陸抄捌撮肆圭叁粒壹粟
 內除麗江府蒙番竊踞無從催徵暫免徵收
 米壹百肆石陸斗捌升伍合伍勺外實徵米
 壹拾萬玖千貳百捌拾陸石壹斗玖升玖合
 叁勺陸抄捌撮肆圭叁粒壹粟內尚有麗江
 府蒙番占踞每年無徵秋米貳百石係該土
 府補額

實徵條編協濟地畝等銀捌萬柒千捌百陸拾

兩捌錢伍分柒釐肆毫肆絲肆微柒纖捌渺
 叁漠內有麗江土府被蒙番占踞每年無徵
 銀陸拾陸兩肆錢叁分係該土府補額
 又額外增出沐莊田地並貳拾壹年勸墾共田
 地貳千伍拾頃伍拾畝肆分貳釐捌毫玖絲
 肆忽叁微肆纖陸塵貳渺肆漠查增出田地
 內尚有荒蕪額編錢糧見係除荒徵解統俟
 開墾全熟足額
 實徵夏稅本折麥肆百伍拾伍石貳斗肆升肆

合玖勺叁抄壹撮柒圭陸粒伍顆伍粟

實徵秋糧本折米叁千貳拾捌石貳斗貳升肆

合伍勺貳抄叁撮捌圭叁粒叁顆陸粟

實徵條編等銀貳千伍百陸拾柒兩柒錢捌分

伍釐肆毫陸絲伍微伍塵柒渺陸漠

明官民地共陸萬玖千玖百叁項捌拾玖畝
柒毫零夏稅麥共叁萬柒千柒百壹拾陸石
柒斗壹升伍合零起解本司折色麥貳萬貳
千玖百玖拾叁石肆斗肆升叁合零○存留
各府州縣麥壹萬肆千柒百貳拾叁石貳斗
柒升貳合零秋糧米起運本司折色米叁萬
伍千貳拾伍石肆斗陸升伍合零○存留各
府州縣米柒萬陸千肆拾捌石伍斗叁升零

○通省州縣于稅糧編銀差于人丁編力差
于銀力貳差編里甲公費萬曆貳年以後改
拾段錦為壹條鞭叁年壹編審壹年壹徵收
銀力貳差並里甲公費共編銀壹拾壹萬柒
百肆拾肆兩壹錢伍分官吏支銷里甲歸農
萬曆拾叁年定均徭銀力貳差公費共編銀
壹拾萬貳千壹百貳拾捌兩伍錢玖分親身
應役人丁叁千貳百伍拾名萬曆貳拾肆年
定賦役經制實編銀壹拾壹萬肆千陸拾兩
伍錢玖毫零後贖加貼備金價站赤協濟等
項共實徵銀壹拾貳萬柒千肆百貳拾壹兩
捌分玖釐叁毫肆絲肆忽陸微肆纖五塵

附額徵除懸額無徵並鳳氏克舉沒官祿昌賢

等叛產刪除各款名色外

原額觀場田租除荒無徵外實徵銀壹百伍拾

柒兩叁錢叁分貳釐柒毫捌絲伍忽

花班竹銀捌拾伍兩耗銀陸錢捌分全徵

差發米麥牛馬綿綢海肥各項除荒蕪無徵外

實徵銀伍千柒百叁拾捌兩玖錢捌分叁釐

玖絲叁忽伍微肆織壹渺陸漠內除麗江府

所轄中甸被蒙番竊踞無從催徵暫免徵收

銀肆百壹拾肆兩捌錢叁分叁釐柒毫伍絲

外實徵銀伍千叁百貳拾肆兩壹錢肆分玖

釐叁毫肆絲叁忽伍微肆織壹渺陸漠

差發米壹千捌拾石玖斗壹升柒合每石折銀

柒錢該銀柒百伍拾陸兩陸錢肆分壹釐玖

毫奉文改徵本色無耗米壹千捌拾石玖斗

壹升柒合

礦課商稅共銀玖百伍兩捌錢肆分遇閏加銀

肆拾叁兩貳錢玖分陸釐陸毫全徵查此礦

課內有新平縣明直廠課銀叁百叁拾兩玖

錢陸分因硯老山空礦苗斷絕曾經兩次

題請豁免未蒙除豁

商稅課程門攤酒醋鉛鐵等項共銀壹萬叁千
叁百叁拾肆兩壹錢陸分貳釐伍毫肆絲陸
忽壹微遇閏加銀伍百貳拾叁兩陸錢捌釐
貳毫貳絲肆忽陸微叁纖肆塵又雲南府稅
課司春冬遇閏加銀叁百叁拾叁兩叁錢叁
分叁釐叁毫叁絲叁忽叁微夏秋遇閏加銀
壹百陸拾陸兩陸錢陸分陸釐陸毫陸絲陸
忽陸微全徵內有易門縣銅課銀貳兩老場
爐課銀貳拾壹兩陸錢節據硃民控訴因開

採年遠礦苗斷絕硃老山空久已無徵前已
造入全書

題達未蒙除豁

商稅海肥易銀貳拾柒兩伍錢柒分遇閏加肥
易銀壹錢全徵

商稅麻布伍百陸拾玖段每段易銀壹錢該銀
伍拾陸兩玖錢全徵

魚課魚鈔共銀壹千柒百陸拾肆兩陸錢伍分
柒釐陸毫內魚課魚鈔遇閏加銀陸拾叁兩

伍錢陸分壹釐伍毫捌絲又劍川州魚課遇
閏春夏加銀壹拾叁兩貳錢肆分秋冬加銀
壹拾陸兩伍錢伍分全徵

魚課米叁拾伍石伍斗每石折銀伍錢該銀壹
拾柒兩柒錢伍分全徵

海湖租穀叁百捌拾肆石陸合每石折銀肆錢
該銀壹百伍拾叁兩陸錢貳釐肆毫每銀肆
錢改徵穀壹石該穀叁百捌拾肆石陸合全
徵

年例沒官葬租並武侯祠租穀除荒蕪無徵並
刪除外實徵無耗租穀壹千捌百叁拾貳石
肆斗玖升

學租銀陸拾玖兩伍錢貳分壹釐全徵

牛稅籽粒稻穀銀貳拾貳兩陸錢柒分全徵

籽粒銀除荒蕪無徵外實徵銀叁百貳拾貳兩
玖錢柒分叁釐

房地租除荒蕪無徵外實徵銀壹拾壹兩壹錢
田捌分貳釐遇閏加銀肆分伍釐

田租除荒蕪無徵外實徵銀伍拾玖兩陸錢捌分肆釐

地租除荒蕪無徵外實徵銀陸錢柒分

軍餉米銀柒錢伍分捌釐捌毫柒絲陸忽叁微

全徵

乍甸均徭銀貳拾兩全徵

猛波羅各寨均徭銀貳拾兩柒錢全徵

均徭水利銀叁兩壹錢柒分全徵

水利租穀銀伍兩肆錢捌分全徵

古栢莊租穀貳百石全徵

學宮租穀除荒蕪無徵外實徵租穀捌拾石

租穀除荒蕪無徵外實徵租穀伍百陸拾壹石

水陸斗伍升合叁勺柒抄伍撮伍圭

租麥除荒蕪無徵外實徵租麥壹拾壹石貳斗

玖升

丈報陸地納租充餉銀捌兩柒錢玖釐全徵

麥課銀壹拾貳兩全徵

丁苴田租除荒蕪無徵外實徵銀壹拾兩

館客銀除荒蕪無徵外實徵銀叁百柒兩貳錢

叁分

站赤除荒蕪外實徵銀壹百伍拾玖兩柒錢貳

分伍釐

丁差銀伍拾肆兩柒錢伍分全徵

水夫銀貳拾捌兩捌錢全徵

鋪陳銀貳拾陸兩全徵

芒市馬鞍鋪陳銀壹拾叁兩全徵

官山租銀壹拾貳兩全徵

驛站充餉並站民認辦銀壹千肆百貳拾貳兩

貳錢捌分壹釐捌毫伍絲全徵

戶口食鹽銀壹百壹兩伍錢壹分肆釐捌毫全

徵

村寨年納商稅海肥易銀叁拾捌兩捌錢全徵

灰窰銀壹兩全徵

蒙化廣通嶲峨酒課商稅銀肆拾貳兩貳錢陸

分捌釐遇閏加銀叁兩貳錢壹分全徵

大理府街稅地租銀叁兩伍錢全徵

布政司曆樣紙餉銀叁兩陸錢全徵

青靛花稅銀原無定額

染青靛缸銀原無定額

稅契原無定額遇有民間投納按季彙解

鼓鑄息錢難以定額如奉文鼓鑄獲息多寡按

年彙報

新增

尋甸州四十八哨蕎壹百陸拾壹石伍斗全徵

納縷司伍畝地方差發銀壹百兩全徵

開化府納臨安府蒙自縣戶口食鹽銀貳拾貳

兩柒錢伍分肆釐全徵

馬街商稅銀壹拾貳兩全徵

本府新設商稅年徵課銀叁百兩全徵

元江府田錢地講銀伍千伍拾叁兩貳錢叁分

陸釐全徵內有

臨安府慢車寨年納銀陸拾兩歸該府管轄徵

解外

元江府止該實徵銀肆千玖百玖拾叁兩貳錢

參分陸釐全徵

浪媽等六寨歲徵地租銀貳百捌拾伍兩全徵
查元江府田錢地講浪媽等銀據該府詳稱
係新增之項彝民重困請減一半已造入全
書未蒙除減

普洱商稅銀壹千陸拾肆兩捌錢全徵

昆陽州柴廠廣南府剝隘元謀縣馬街三道商
稅原無定額遇有商賈經過照貨抽收按年
彙解

曲靖府經徵曲靖衛馬場本色租穀柒百壹拾

柒石捌斗玖升全徵

姚州常住租穀陸拾石查此租穀據該州申稱
係先年人民施入寺廟除完正供外以爲香
火之資後寺廟荒廢知州甯雲鵬將此租穀
報充兵餉既輸正供又納租穀已屬二賦前
已造入全書未蒙刪除

建水州舊設臨元叅將奉裁衙門年例沒官各
項年例銀玖拾貳兩子花玖百捌檳榔貳拾

把核桃壹萬玖千箇松子貳石木耳肆拾箇
乾筍壹百箇麻子油壹百箇月柴肆拾叁挑
以上九項除年例銀玖拾貳兩全徵其子花
等項按年照時變價起解

年例馬料本色租穀捌拾石壹斗壹升叁合伍
勺全熟

年例本色租糕糧貳石全熟查此租穀糕糧子
花等欸係明時舊設臨元參將私派年例原
非正欸嗣吳逆搜查無碍銀兩遂將此項增

入每歲私派村寨原非有田有糧之項前已
造入全書未蒙刪除

又額外清出建水州猛丁猛喇等七寨籽粒色
銀肆百兩全徵

清出鎮沅府境沐氏照彝民人戶派納巒舊由
理村壩尺壩即肆村寨籽粒銀叁拾陸兩陸

錢陸分全徵

明商稅課程門攤酒課銀共壹萬柒千柒百
壹拾兩柒錢叁分叁釐叁毫捌絲伍忽陸微
遇開加銀玖百肆拾貳兩柒錢伍分貳釐捌
毫陸絲叁忽有零○海肥叁千伍百貳拾陸

索遇開加貳百陸拾伍索拾叁手內詳布
 政司充餉銀柒千陸百叁拾肆兩伍錢壹分
 捌釐叁毫玖絲伍忽有閏加銀肆百肆拾柒
 兩伍錢壹分玖釐陸毫柒絲壹忽有零○存
 雷各府州縣銀壹萬柒拾陸兩貳錢壹分肆
 釐柒毫玖絲陸微有閏加銀肆百玖拾伍兩
 貳錢叁分叁釐壹毫玖絲貳忽○海肥叁千
 伍百貳拾陸索有閏加貳百陸拾伍索拾
 叁手○魚課銀壹千捌百肆拾捌兩柒錢叁
 釐柒毫有閏加銀玖拾貳兩貳錢玖釐玖毫
 伍絲○米叁拾伍石伍斗內解市政司充餉
 銀捌百肆拾捌兩叁錢陸分伍釐壹毫有閏
 加銀陸拾叁兩捌錢貳釐肆毫伍絲○存雷
 各府州縣銀壹千兩叁錢叁分捌釐陸毫有
 閏加銀壹拾捌兩肆錢柒釐伍毫○米叁拾
 伍石伍斗差發金陸拾陸兩柒錢柒分係車
 里宣慰司辦伍拾兩孟良府拾陸兩陸錢柒
 分○銀玖千肆百伍拾伍兩柒錢貳分壹釐

柒毫○海肥貳拾柒萬貳千叁百柒拾柒索
 拾陸手○米捌千壹百壹拾叁石貳斗肆升
 叁合叁勺○麥柒拾捌石柒斗伍升○綿綢
 拾伍疋○綿布壹千柒百段○鈔陸拾錠以
 上多有額無徵○花斑竹銀壹千陸百叁拾
 玖兩○牛叁拾陸隻折米壹百貳拾捌石○
 馬捌拾伍匹折銀陸百柒拾柒兩○雕漆匠
 叁拾壹名每名拾兩捌錢共叁百叁拾肆兩
 錢捌

康熙柒年奉裁安寧易門宜良定雄通海鶴慶

永平定遠中屯越州曲靖陸涼臨安十八寨

洱海大羅蒙化楚雄武定十九衛禦所屯賦

歸併州縣徵收

原額屯官馬料公種公樣等田地共陸千貳百伍拾玖頃陸拾陸畝伍分捌毫柒絲肆忽伍微伍纖玖塵肆渺查額內尚有荒蕪田地額編錢糧見係除荒徵解統俟開墾全熟足額實徵夏稅本色麥肆千叁百捌拾叁石柒斗陸升捌合貳勺叁抄叁撮柒圭玖粒陸顆陸粟實徵秋糧本色米陸萬肆千伍百壹拾柒石伍升柒合叁勺貳抄玖撮柒圭伍粒玖顆實徵本色穀伍百伍拾捌石伍斗玖升壹合

實徵本色蕎壹百叁拾伍石貳斗陸合肆勺捌抄

實徵本色豆壹拾叁石伍斗叁升
實徵折色稅糧麥米穀蕎共叁萬陸千伍百肆拾捌石肆斗叁升捌合柒勺陸撮捌圭壹粒捌顆壹粟各折不等該折色銀壹萬肆千玖百伍拾兩柒錢肆分肆釐伍毫貳絲玖忽伍纖肆塵叁渺陸漠

附額徵除懸額無徵外

原額馬場草場地租除荒蕪無徵外實徵銀陸百捌兩壹分捌釐肆毫

原額門攤商稅銀叁拾柒兩肆錢柒分全徵
原額牙稅除荒蕪無徵外實徵銀壹拾兩

原額窰場地租除荒蕪無徵外實徵銀陸兩壹錢捌分

康熙貳拾陸年奉裁雲南都使司督徵左右中前後廣平彝大理永昌騰衝瀾滄景東楊林木密馬隆新安姚安等拾柒衛所附鳳梧所

歸併州縣徵收

原額屯官馬料公種公樣等田地共柒千陸百頃捌拾陸畝捌分壹釐貳毫貳忽肆纖柒塵查額內尚有荒蕪田地額編錢糧見係除荒徵解統俟開墾全熟足額

實徵夏稅本色麥伍百玖拾伍石肆斗玖升玖合玖勺捌抄貳圭玖顆肆粟

實徵本色蠶豆壹百捌拾肆石貳斗貳升叁合捌勺

實徵秋糧本色米伍萬柒千柒拾玖石壹斗柒

勺捌抄陸撮伍圭肆粒玖粟

實徵本色穀陸百貳拾壹石肆斗貳合

實徵折色夏稅麥米穀蕎豆共柒萬柒千叁百

叁拾玖石柒斗陸升玖合捌勺貳抄壹撮玖

圭玖粒肆顆各折不等該折色銀叁萬玖百

捌拾叁兩伍錢陸分壹釐叁毫叁絲肆忽貳

微叁纖貳塵柒渺貳漠

附額徵除懸額無徵外

原額馬場草場田地租除荒蕪無徵外實徵銀

肆百陸拾壹兩壹分伍釐玖毫壹絲叁忽

原額學租除荒蕪無徵外實徵銀柒錢伍分

以上雲南通省額徵共銀壹拾陸萬陸千叁百

肆兩肆錢壹分柒釐肆毫壹絲柒忽陸微玖

纖捌塵柒漠

又額外增出沐莊條編並籽粒銀叁千肆兩肆

錢肆分伍釐肆毫陸絲伍微伍塵柒渺陸漠

又人丁項下額徵銀肆萬肆千陸百叁拾肆

兩貳錢伍分壹釐又額外增出丁銀肆百柒拾陸兩伍錢柒分壹釐四項共銀貳拾壹萬肆千肆百壹拾玖兩陸錢捌分肆釐捌毫柒絲捌忽貳微叁塵捌渺叁漠

一存留

驛站項下

驛堡官夫廩食馬匹草料買添馬價銀貳萬捌千壹百玖拾肆兩伍錢陸分小建扣除遇閏照支

俸工項下

官俸銀壹萬叁千玖百貳拾捌兩柒錢壹分肆釐役食銀叁萬柒千叁百捌兩

喂馬草料銀柒百肆拾肆兩

內有院司道首領提舉等官役

俸食銀肆千伍拾陸兩柒錢伍分肆釐例係徑於司庫支給其餘銀肆萬柒千玖百貳拾叁兩玖錢陸分於各府項下開載

支給項下

一鞭春銀壹百陸拾玖兩壹錢玖分伍釐

祭祀銀貳千肆拾壹兩

內有黑白環叁并鞭祭銀壹拾柒兩例係

徑於司庫支給其餘銀貳千壹百玖拾
參兩壹錢玖分伍釐於各府項下開載

舖兵工食共銀叁千叁拾貳兩壹錢

解部顏料銀貳百壹拾肆兩貳錢叁分柒釐

陸絲貳忽伍微

廩生餼糧銀肆千貳百壹拾陸兩捌錢

散給廩生貧士學租銀陸拾玖兩伍錢貳分

壹釐

表箋秋袋銀壹百捌拾玖兩陸錢叁分捌釐

肆毫

曆樣經費銀叁百壹拾叁兩捌錢肆分

文場經費三年一用銀壹千壹百壹拾壹兩

捌錢壹分肆毫

武場經費三年一用銀肆百貳拾陸兩玖錢

叁分伍釐

會試舉人每名盤費銀叁兩每科進京人數

無定所有額徵支剝銀兩聽

部撥充滇省制餉年終報銷

一本色

額徵夏稅秋糧本折麥米穀蕎豆共貳拾陸萬
捌千捌百叁拾肆石柒斗貳升柒合貳勺柒
抄玖撮肆圭壹粒叁顆捌粟

額外增出

實徵夏稅秋糧本折麥米共叁千肆百捌拾
叁石肆斗陸升玖合肆勺伍抄伍撮伍圭玖
粒玖顆壹粟

外附徵并六款項下

額徵麥蕎糕糧米穀共伍千壹百柒拾壹石

捌斗陸升叁合捌勺柒抄伍撮伍圭內

一放給廩生貧士租穀捌拾石外其餘額徵麥米
等項聽糧儲道支放兵糧年終報銷

雲南府屬

原額民賦田地共壹萬柒百捌拾頃叁拾壹畝
肆釐柒絲叁忽玖微貳纖壹塵叁渺陸漠查
額內尚有荒蕪田地額編錢糧見係除荒徵
解統俟開墾全熟足額

實徵夏稅本折麥肆千陸百叁拾伍石柒斗叁

升貳合肆勺玖抄玖撮陸圭肆粒柒顆肆粟

實徵秋糧本折米壹萬玖千壹百貳拾玖石叁

斗捌升壹合壹勺伍抄陸撮陸圭貳粒伍顆

壹粟

實徵條編銀壹萬陸千叁百柒拾肆兩伍錢玖

分玖釐捌毫貳絲貳忽陸微叁纖壹塵捌漠

又額外增出沐莊田地并康熙貳拾壹年開墾

共田地肆百壹拾叁頃捌拾玖畝肆分陸釐

叁毫玖絲捌忽柒微貳纖陸塵玖漠查增出

田地內尚有荒蕪額徵錢糧見係除荒徵解

統俟開墾全熟足額

實徵夏稅本折麥貳百叁拾石柒斗伍升陸合

貳勺壹抄玖撮叁圭捌粒貳顆肆粟

實徵秋糧本折米玖百貳拾貳石捌升捌合捌

勺肆抄柒撮陸圭柒粒捌粟

實徵條編銀捌百伍拾肆兩貳錢捌分叁釐捌

毫壹絲叁忽伍微捌纖捌塵叁渺壹漠

明官民田地共壹萬零柒百肆拾柒頃伍畝
柒分捌釐叁毫夏稅額徵捌千伍百柒拾捌

石肆斗陸升捌合貳勺壹撮柒圭玖粒叁顆
 ○起運布政司折色麥伍千肆百肆石玖斗
 貳升伍合叁勺捌抄捌撮伍粒柒顆○起運
 本府折色麥壹千壹百叁拾捌石肆斗○存
 留各州縣麥貳千叁拾伍石壹斗肆升貳合
 捌勺壹抄叁撮柒圭叁粒陸顆○秋糧額徵
 貳萬陸千陸拾玖石陸斗叁升柒合陸抄貳
 撮貳顆○起運布政司折色米肆千叁百陸
 拾玖石貳斗捌升玖合叁勺柒抄貳撮陸圭
 叁粒柒顆○起運本府本色米柒千陸石玖
 斗貳升伍合捌勺叁抄柒圭貳粒打色米貳
 千伍拾肆石叁斗肆升陸合壹勺柒抄○起
 運楊林所本色米貳千石○存留各州縣米
 壹萬陸百叁拾玖石柒升伍合陸勺捌抄捌
 撮陸圭肆
 粒叁顆

附額徵除懸額無徵並鳳氏沒官刪除各款名

色外

原額觀場田租除荒蕪無徵外實徵銀玖拾陸

兩肆錢壹分伍毫捌絲伍忽

商稅船鴉檳榔蘆子菓糖橋店苜蔗灰酒白綠

茨皮柒煮烏帕酒課蒜課門攤網課船店牛

馬猪羊襍項課程銀伍千伍百玖拾兩捌錢

肆分玖釐伍毫叁絲陸忽壹微遇閏加銀陸

拾伍兩捌錢玖分伍絲柒忽叁微又稅課司

商稅春冬遇閏加銀叁百叁拾叁兩叁錢叁

分叁釐叁毫叁絲叁忽叁微夏秋遇閏加銀壹百陸拾陸兩陸錢陸分陸釐陸毫陸絲陸忽陸微全徵查此課稅等銀內有易門縣銅課銀貳兩老場爐課銀貳拾壹兩陸錢節據硃民控訴因開採年遠礦苗斷絕硃老山空久已無徵前已造入全書未蒙除豁魚課銀貳百伍兩叁分叁釐遇閏加銀柒兩柒錢捌分陸釐伍絲全徵稅契原無定額遇有民間投納按季彙解

新設昆陽州柴廠商稅一道原無定額遇有商

賈經過照貨抽收彙解

明本府徑徵高燒嶺御等課共伍百伍拾壹兩玖分叁釐伍毫貳貳千零陸拾柒兩○昆明縣松子菓菌等銀共玖拾叁兩捌錢玖釐肆毫○富民縣商稅銀壹拾柒兩叁錢○宜良縣商稅銀壹百捌兩肆錢捌分○羅次縣商稅酒錢課銀共叁拾叁兩貳錢叁分玖釐閏加貳兩捌錢伍分伍釐伍毫○晉寧州老鴉銀陸兩肆錢伍分○歸化縣酒課銀壹兩柒錢叁分叁釐叁毫○呈貢縣商稅酒課等銀共叁拾兩捌錢肆釐捌毫捌絲壹忽○安寧州酒課門攤等銀共壹拾捌兩壹錢陸分○祿豐縣商稅酒課銀共叁拾玖兩捌錢玖分捌釐壹毫○三汭縣商稅酒課銀捌兩肆錢玖分○易門縣街稅銀壹兩○稅課司酒課

銀叁拾叁兩叁錢叁分叁釐叁毫叁絲叁忽
叁微俱係各州縣司徵解本府○稅課司商
稅銀肆千貳百遇閏加銀叁百叁拾叁兩叁
錢叁分叁釐門攤烏泊銀柒拾玖兩叁錢俱
解司庫差發花班竹銀貳百叁拾壹
兩○雕漆匠銀壹百捌拾壹兩捌錢

康熙七年奉裁安寧易門宜良三所歸併州縣

徵收

原額屯官馬料公種公樣等田地共叁百壹拾
壹頃玖拾畝伍分陸釐壹毫玖絲柒忽查額

內尚有荒蕪田地額編錢糧見係除荒徵解

統俟開墾全熟足額

實徵夏稅本色麥壹百貳拾柒石捌斗叁升叁

合壹勺肆抄叁撮

實徵秋糧本色米柒千壹百玖拾壹石叁斗壹

升捌合叁勺伍抄伍撮貳圭貳粒

實徵本色穀玖拾捌石叁斗

實徵本色蕎壹百叁拾伍石貳斗陸合肆勺捌

抄

實徵折色米蕎共柒百貳拾伍石玖斗捌升柒

合各折不等該折色銀貳百陸拾兩肆錢肆

分柴毫

附額徵

實徵門攤商稅銀叁拾柒兩肆錢柒分

康熙貳拾陸年奉裁左右中前後廣陸衛楊林

木密鳳梧叁所分歸州縣徵收

原額屯官馬料公樣等田地共貳千叁拾貳頃

玖拾壹畝貳分壹釐肆毫壹絲肆纖柒塵壹

額內尚有荒蕪田地額編錢糧見係除荒徵

解統俟開墾全熟足額

實徵夏稅本色麥陸石柒斗柒升貳合伍勺

實徵秋糧本色米貳萬肆千伍百肆拾柒石貳

斗陸升叁合陸勺伍抄伍撮柒圭玖粒玖顆

玖粟

實徵折色夏稅秋糧麥蕎米穀共壹萬玖千玖

百伍拾陸石肆斗壹升伍合柒勺玖抄肆撮

玖圭玖粒柒顆叁粟各折不等該折色銀柒

千玖百捌拾肆兩玖錢肆分柒釐柒毫陸絲

柒微玖纖陸塵捌渺

附額徵

原額實徵草場銀壹百陸拾柒兩柒錢捌分

以上額征共銀叁萬柒百壹拾柒兩伍錢叁分

壹釐肆毫肆忽伍微貳纖柒塵捌渺捌漠又

額外增出沐莊條編銀捌百伍拾肆兩貳錢

捌分叁釐捌毫壹絲叁忽伍微捌纖捌塵叁

渺壹漠又人丁項下額徵銀捌千貳百壹拾

叁兩肆錢柒分又額外增出丁銀貳百柒兩

玖錢柒分肆項共銀叁萬玖千玖百玖拾叁

兩貳錢伍分伍釐貳毫壹絲捌忽壹微壹纖

陸塵壹渺玖漠

一起運

一布政司項下起運銀貳萬叁千貳百肆拾肆兩

捌錢柒分壹釐柒毫伍絲柒忽叁微壹纖玖

塵叁渺玖漠

糧道項下銀捌千貳百肆拾伍兩叁錢捌分捌

釐肆毫陸絲柒微玖纖陸塵捌渺

一存留

俸工項下

官役俸食共銀柒千陸百陸拾肆兩

支給項下

鞭祭等銀肆百兩玖錢玖分伍釐

舖兵工食銀肆百叁拾捌兩

一本色

額徵夏稅秋糧麥米穀蕎共伍萬伍千捌百柒

拾壹石捌斗柒合柒勺玖抄貳圭玖粒貳顆

肆粟

額外增出

實徵夏稅秋糧本折麥米共壹千壹百伍拾貳

石捌斗肆升伍合陸抄柒撮伍粒叁顆貳粟

以上麥米聽糧儲道支用報銷

曲靖府屬

併尋甸州附徵

原額民賦田地共伍千捌百陸拾伍頃貳畝壹

分捌釐肆絲壹忽壹纖叁塵玖渺伍漠查額

內尚有荒蕪田地額編錢糧見係除荒徵解

統俟開墾全熟足額

實徵夏稅本折麥壹千肆百玖拾叁石叁斗陸

合柒勺壹抄叁撮捌圭叁粒肆顆伍粟

實徵秋產本折米陸千玖百陸拾伍石陸升伍

斗合柒勺陸抄陸撮玖圭貳顆捌粟

實徵條編等銀捌千陸百肆拾柒兩玖錢伍分

捌釐壹毫貳絲陸忽叁微伍塵叁渺陸漠

又額外增出沐莊田地共肆百壹拾頃伍拾柒

畝伍分玖釐伍毫叁絲陸忽陸微肆纖貳塵

陸貳渺貳漠

實徵夏稅本折麥伍拾柒石肆斗貳合壹勺玖

抄叁撮壹粟

實徵秋糧本折米叁百伍拾捌石肆斗叁升叁

合叁勺貳抄叁圭柒粒伍顆

實徵條編銀壹百叁拾貳兩伍錢伍分柒釐貳

毫叁絲陸忽叁微玖纖陸塵捌渺柒漠

明官民田地共叁千叁百捌拾伍頃貳拾貳畝伍分柒釐玖毫玖忽夏稅額徵壹千叁百柒拾貳石捌斗貳升壹勺叁抄肆撮柒圭柒粒起運布政司庫折色貳百伍拾肆石玖斗陸升壹合壹勺柒抄捌撮捌圭捌粒起運本府庫折色伍百捌拾玖石陸斗柒升陸

合壹勺貳抄捌撮伍圭陸粒○存留各州縣倉本色伍百貳拾捌石壹斗捌升貳合捌勺貳抄捌撮叁圭叁粒秋糧額徵陸千伍百肆拾玖石柒斗捌升叁合肆勺柒撮柒圭○起運本府倉本色貳千肆百伍拾捌石叁斗肆升柒合肆勺捌抄貳撮陸圭○起運本府庫折色壹千伍拾伍石壹斗叁合柒勺柒抄玖撮捌圭貳粒○存留各州縣倉本色叁千叁拾陸石叁斗叁升貳合壹勺肆抄肆撮捌圭貳粒尋甸府官民田地共貳千肆百陸拾叁頃肆拾伍畝叁分陸釐貳毫貳絲貳忽夏稅額徵陸百壹拾壹石肆斗肆升叁合捌勺捌抄壹撮貳圭玖粒○起運布政司庫折色壹百叁拾壹石肆斗肆升叁合捌勺捌抄壹撮貳圭玖粒○存留本府倉本色貳百肆拾石○存留本府庫折色貳百肆拾石秋糧額徵貳千壹百伍拾貳石肆斗玖升玖合叁勺壹抄捌撮陸圭貳粒○起運木密所倉本色捌

百叁拾陸石肆斗玖升捌抄捌撮陸圭貳粒○存留本府倉本色壹千叁百壹拾陸石玖合貳勺叁抄

附額徵除懸額無徵并沒官莊租刪除各款名

色外

觀場田租銀玖兩陸錢壹分貳釐貳毫全徵

差發銀貳百叁拾貳兩叁分玖釐伍毫全徵

年例彘租穀壹千捌百叁拾貳石肆斗玖升全

徵

商稅鹽課文水稅課茶稅米課酒課銀壹千玖

南百陸拾兩肆錢肆分叁釐伍毫遇閏加銀壹
百壹拾壹兩捌錢壹分全徵

魚課銀柒拾柒兩伍錢柒分遇閏加銀捌兩肆
錢叁分貳釐全徵

丈報陸地納租充餉銀捌兩柒錢玖釐全徵
稅契原無定額遇有民間投納按季彙解

新增曲靖衛馬場租穀柒百壹拾柒石捌斗玖
升全徵

尋甸州肆拾捌哨蕎壹百陸拾壹石伍斗全徵

明本府舊徵交木商稅銀貳千貳百伍拾玖
兩貳錢閏加壹百壹拾兩俱存留本府庫○
商稅門攤酒醋課銀肆拾兩壹錢捌分叁毫
○魚課銀叁拾壹兩柒錢陸分閏加肆兩叁
錢玖分貳釐俱解司庫○亦佐縣商稅等銀
壹拾肆兩玖分肆釐玖毫○需益州商稅米
銀共壹拾叁兩貳錢俱各州縣額辦內需益
發花斑竹銀捌拾叁兩○銀伍百伍拾柒兩
肆錢玖分肆釐伍毫係各州縣額辦內需益
馬龍貳州留充兵餉陸京羅平貳州解司亦
佐縣貳百陸拾貳兩陸錢存額免徵尋甸徵
稅銀拾伍兩柒錢俱貯庫搭放差發花斑竹
銀叁拾伍兩○銀伍
拾壹兩貳分伍釐

康熙柒年奉裁越州衛曲靖衛陸京衛定雄所

歸併州縣徵收

原額屯官馬料公田田地共壹千伍百肆拾柒
頃玖拾捌畝叁分陸釐柒毫伍絲陸忽查額
內尚有荒蕪額編錢糧見係除荒徵解統俟
開墾全熟足額

實徵夏稅本色麥壹千叁百陸拾石陸升柒合
玖勺貳抄伍撮肆圭肆粒伍顆

實徵本色豆壹拾叁石伍斗叁升

實徵秋糧本色米壹萬貳千貳百貳拾叁石壹
斗陸升玖合叁勺陸抄肆撮肆圭柒粒玖顆

陸粟

實徵折色夏稅秋糧麥米穀共肆千貳百捌拾
捌石玖斗陸升捌合柒勺捌抄叁撮壹圭陸
粒肆顆伍粟各折不等該折色銀壹千伍百
貳拾玖兩柒錢捌分柒釐叁毫伍絲肆忽伍
織叁渺

附額徵除懸額無徵外

原額馬場地租除荒蕪無徵外實徵銀肆百陸
拾壹兩玖分伍釐

原額牙稅除荒無徵外實徵銀壹拾兩

康熙貳拾陸年奉裁平彝左前參衛木密馬隆

鳳梧參所分歸州縣徵收

原額屯官馬料等田地共陸百柒拾玖頃壹拾

玖畝貳分柒釐壹毫陸絲壹忽查額內尚有

荒蕪田地額編錢糧見係除荒徵解統俟開

墾全熟足額

實徵夏稅本色麥貳百壹拾肆石叁斗陸升伍

合柒勺捌抄貳圭玖顆肆粟

實徵秋糧本色米貳千玖百伍拾肆石陸斗貳

升叁合柒勺壹抄壹撮捌圭柒粒

實徵本色穀捌拾玖石伍斗肆升貳合

實徵折色夏稅秋糧麥米共陸百玖拾肆石柒

升壹合壹勺貳抄捌撮捌圭捌粒各折不等

該折色銀貳百伍拾叁兩壹錢叁分叁釐捌

毫壹絲陸微肆纖伍渺

附額徵除懸額無徵外

原額馬場除荒蕪無徵外實徵銀壹百肆兩貳

錢玖分捌釐

以上額徵共銀壹萬叁千貳百玖拾肆兩陸錢肆分陸釐肆毫玖絲玖微玖纖陸塵壹陸陸
 漠又額外增出沐莊條編銀壹百叁拾貳兩
 伍錢伍分柒釐貳毫叁絲陸忽叁微玖纖陸
 塵捌渺柒漠又人丁項下額徵銀肆千叁百
 玖拾貳兩肆錢捌分又額外增出丁銀肆拾
 伍兩柒分肆項共銀壹萬柒千捌百陸拾肆
 兩柒錢伍分叁釐柒毫貳絲柒忽叁微玖纖

叁塵叁漠

一起運

布政司項下起運銀壹萬壹千壹百玖拾捌兩
 伍錢柒分貳釐伍毫陸絲貳忽柒微貳塵貳
 渺叁漠

糧道項下銀壹千柒百捌拾貳兩玖錢貳分壹
 釐壹毫陸絲肆忽陸微玖纖捌渺

一存留

俸工項下

官役俸食共銀肆千陸百柒拾叁兩柒錢陸分

支給項下

鞭祭等銀壹百柒拾壹兩

舖兵工食銀叁拾捌兩伍錢

一本色

額徵夏稅秋糧本折麥米穀豆共貳萬伍千叁百壹拾叁石陸斗柒升壹合貳勺陸抄貳撮柒圭肆粒壹顆叁粟

額外增出

實徵夏稅秋糧本折麥米肆百壹拾伍石捌斗叁升伍合伍勺壹抄叁撮叁圭柒粒伍顆壹粟

外附徵六款項下

額徵租穀蕎共貳千柒百壹拾壹石捌斗捌升以上麥米聽糧儲道支用報銷

臨安府屬

原額民賦及清出田地共捌千捌百捌項貳拾

捌畝伍分玖釐肆毫捌絲叁忽肆微柒纖叁
塵肆渺壹漠查額內尚有荒蕪田地額編錢
糧見係除荒徵解統俟開墾全熟足額

實徵夏稅本折麥壹千叁百玖石玖斗壹升貳
合肆勺肆抄貳撮捌圭捌粒叁粟

實徵秋糧本折米壹萬壹千叁百柒拾叁石玖
斗肆合玖勺伍撮壹圭叁粒叁顆柒粟

實徵條編協濟等銀壹萬貳千捌拾捌兩玖錢
肆釐柒毫捌絲陸忽捌微肆纖陸塵柒漠

又額外增出沐莊田地共貳百壹拾壹頃壹畝

壹分叁釐叁毫肆絲柒忽捌微陸纖肆塵壹
渺壹漠查增出田地內尚有荒蕪額編錢糧
見係除荒徵解統俟開墾全熟足額

實徵夏稅折色麥貳拾陸石捌斗柒升貳合捌
抄壹撮叁圭捌粒陸顆叁粟

實徵秋糧本折米叁百壹拾柒石伍斗壹升貳
合叁抄貳撮壹圭伍粒肆顆叁粟

實徵條編銀叁百陸拾貳兩陸錢壹分玖釐壹

毫伍絲肆忽陸微壹纖伍塵叁渺捌漠

明官民田土共捌千柒百陸拾肆頃壹拾捌
 畝捌分貳釐額徵壹千肆百叁拾柒石叁斗
 叁升捌合捌勺玖抄肆圭伍粒伍顆○起運
 本府庫折色伍百伍拾伍石叁斗陸升叁合
 捌勺陸抄柒圭壹粒伍顆○存留各州縣倉
 本色捌百捌拾壹石玖斗柒升伍合叁抄玖
 撮柒圭肆粒玖釐額徵壹萬肆千柒百玖拾
 陸石捌斗伍升肆合叁勺肆抄陸撮柒圭柒
 粒壹顆○起運布政司庫折色陸百壹拾叁
 石壹斗叁升壹合伍勺肆抄肆撮柒粒○起
 運本府倉本色貳千伍百伍石伍斗貳升叁
 合柒勺叁抄伍撮叁圭叁粒陸顆○本府庫
 折色伍千柒百貳拾伍石柒斗貳升貳合玖
 勺貳抄伍撮壹圭○存留各州縣倉庫本折
 色伍千玖百伍拾叁石肆斗柒升陸
 合壹勺肆抄貳撮叁圭陸粒伍顆

附額徵除懸額無徵外並沒官祿昌賢等叛產

刪除各款租穀名色外

差發銀壹千柒百陸拾伍兩貳分捌釐壹毫伍

忽捌微陸纖伍塵全徵

新增差發銀壹百兩全徵

商稅稅課司稅課鉛課牛馬豬牙酒課門攤納

縷等處認辦審課松課鹽店各項課程銀壹

千陸百伍拾玖兩伍釐捌絲遇閏加銀柒拾

兩柒錢捌分叁釐玖毫陸絲全徵

戶口食鹽銀貳拾叁兩壹錢捌釐捌毫全徵

麥課銀壹拾貳兩全徵

礦課鉛錫課銀伍百叁拾叁兩貳錢壹分遇閏
加銀貳拾柒兩伍錢捌分全徵查此礦課內
有新平縣明直廠課銀叁百叁拾兩玖錢陸
分因硎老山空礦苗斷絕曾經兩次

題請豁免未蒙除豁

魚課魚鈔銀叁百貳拾叁兩壹錢柒分肆釐陸
捌毫遇閏加銀貳拾兩叁錢貳分陸釐伍毫叁

絲全徵

田租銀捌錢貳分全徵

軍餉米銀柒錢伍分捌釐捌毫柒絲陸忽叁微
全徵

乍甸均徭銀貳拾兩全徵

水利租穀銀伍兩肆錢捌分全徵

房地租銀壹拾兩柒錢伍分貳釐全徵

驛站充餉銀壹百伍拾兩全徵

嶧峨縣酒課不計閏銀捌錢全徵

學租銀叁拾捌兩叁錢貳分壹釐全徵

丁苴田租除荒蕪無徵外實徵銀壹拾兩

稅契原無定額遇有民間投納按季彙解

新增

建水州舊設臨元叅將衙門年例奉文沒官各

項年例銀玖拾貳兩子花玖百觔檳榔貳拾

把核桃壹萬玖千箇松子貳石木耳肆拾觔

乾筭壹百觔麻子油壹百觔月柴肆拾叁挑

以上玖項除年例銀玖拾貳兩全徵其子花

等項按年照時變價起解

年例馬料本色穀捌拾石壹斗壹升叁合伍勺

全熟

年例本色糕糧貳石全熟查此租穀糕糧子花

等欸係明時舊設臨元叅將私派年例原非

正欸嗣吳逆搜查無碍銀兩遂將此項增入

每歲私派村寨原非有田有糧之項前已造

入全書未蒙刪除

實徵元江府慢車寨歸入秋糧本色米陸拾石

實徵元江府慢車寨歸入銀陸拾兩

又額外清出建水州猛丁猛喇等寨籽粒色

銀肆百兩全徵

明本府徑徵土司認辦課程銀不計開陸拾五兩玖錢叁分叁釐。爐鉛課銀拾玖兩貳錢開加壹兩陸錢。交課銀拾貳兩。稅課司商稅銀壹千肆拾兩捌錢柒分陸釐。遇開照加壹月並牛馬豬稅銀拾貳兩捌錢開加肆錢。酒課銀伍拾貳兩陸錢叁分壹釐伍毫。石屏州松子認辦等課銀共叁拾玖兩柒錢。寧州商稅豬稅等課共柒兩柒錢陸釐壹毫。河西縣酒課銀壹兩貳錢。督裁縣商稅認辦酒課等銀共壹百貳拾伍兩陸錢叁分壹釐。蒙自縣商稅爐課等銀壹百玖兩柒錢叁分俱存留府庫差發花斑竹銀

貳百貳拾壹兩。銀壹千肆百叁拾玖兩叁錢壹分捌釐叁絲柒忽伍微時議留充兵餉內新化州肆百伍拾兩並納樓等政長官司俱存額免徵

康熙柒年奉裁臨安衛通海禦歸併州縣徵收

原額屯官馬料公樣等田地共捌百叁拾伍頃

肆拾柒畝陸分陸釐伍毫柒絲柒忽查額內

尚有荒蕪田地額編錢糧見係除荒徵解統

俟開墾全熟足額

實徵秋糧本色米壹萬肆千陸百玖拾壹石玖

斗捌升肆合肆勺貳抄貳圭

實徵折色夏稅秋糧麥蕎米穀共伍千貳百陸拾玖石肆斗壹升柒合壹勺壹抄貳撮捌圭各折不等該折色銀貳千柒百陸拾柒兩柒錢伍分陸釐壹毫肆絲貳忽陸微捌纖

附額徵除懸額無徵外

原額窩廠地租除荒蕪無徵外實徵銀陸兩壹錢捌分全徵

原額馬場地租銀壹拾柒兩玖錢全徵

康熙貳拾陸年奉裁左前後廣肆衛新安所分

歸州縣徵收

原額屯官馬料公樣等田地共捌拾叁頃伍拾玖畝壹分捌釐捌毫貳絲肆忽查額內尚有荒蕪田地額編錢糧見係除荒徵解統俟開墾全熟足額

實徵秋糧本色米陸百壹拾石肆斗壹升壹合肆勺柒抄捌撮陸圭

實徵折色夏稅秋糧麥米穀蕎共壹千捌百陸拾壹石玖斗肆升玖合捌抄伍撮肆圭各折

不等該折色銀柒百玖拾兩伍分肆釐壹毫
貳絲陸忽玖微叁纖

以上共額徵銀貳萬肆百柒拾伍兩貳錢伍分
叁釐伍毫壹絲捌忽陸微貳纖壹塵柒漠又
額外增出沐莊條編並籽粒共銀柒百陸拾
貳兩陸錢壹分玖釐壹毫伍絲肆忽陸微壹
纖伍塵叁渺捌漠又人丁項下額外增出丁銀
肆百伍拾玖兩陸錢柒分又額外增出丁銀
壹百叁兩肆錢陸分肆項共銀貳萬柒千捌

百壹兩貳釐陸毫柒絲叁忽貳微叁纖陸塵
肆渺伍漠

一起運

布政司項下起運銀壹萬柒千壹百陸拾兩捌
錢叁分貳釐肆毫叁忽陸微貳纖陸塵肆渺
伍漠 糧道項下銀叁千伍百伍拾柒兩捌
錢壹分貳毫陸絲玖忽陸微壹纖

一存留

俸工項下

官役俸食共銀陸千貳百肆拾兩玖錢陸分
支給項下

鞭祭等銀貳百柒拾伍兩

舖兵工食銀伍百陸拾陸兩肆錢

一本色

額徵夏稅秋糧本折麥米穀共貳萬捌千肆拾

陸石貳斗壹升叁合貳勺肆抄陸撮捌圭壹

粒肆顆

額外增出

實徵夏稅秋糧本折麥米叁百肆拾肆石叁斗

捌升肆合壹勺壹抄叁撮伍圭肆粒陸粟

外附徵六款項下

額徵租穀糕糧共捌拾貳石壹斗壹升叁合

伍勺

以上麥米等項聽糧儲道支用報銷

澂江府屬

原額民賦及開墾田地共伍千貳百玖拾玖頃

肆拾壹畝玖分玖釐壹絲肆忽叁微叁纖貳

塵玖渺陸漠查額內尚有荒蕪田地額編錢糧見係除荒徵解統俟開墾全熟足額

實徵夏稅本折麥貳千陸拾捌石陸斗叁升伍合叁勺叁抄壹撮肆圭伍粒伍顆捌粟

實徵秋糧本折米肆千肆百貳拾伍石叁斗肆升貳勺捌抄壹圭肆粒陸顆壹粟

實徵條編銀伍千叁百貳拾捌兩叁錢肆分壹釐肆毫捌絲玖忽壹微伍纖陸塵玖渺叁漠又額外增出沐莊田地共捌拾肆頃玖拾玖畝

捌分肆釐柒毫伍絲貳忽壹纖捌塵叁渺貳漠查增出田地內尚有荒蕪額編錢糧見係除荒徵解統俟開墾全熟足額

實徵夏稅折色麥肆拾捌石肆斗壹升叁合貳勺壹抄壹撮貳圭

實徵秋糧本折米壹百柒拾肆石玖斗柒升玖勺貳抄肆撮肆圭叁粒捌顆柒粟

實徵條編銀壹百捌拾叁兩貳錢柒分叁釐叁毫壹忽捌微伍纖柒渺陸漠

明官民田地共伍千壹百伍拾捌頃貳拾貳
 伍釐陸毫捌絲伍忽肆微夏稅實徵貳千壹
 百玖拾捌石肆斗捌升捌合柒勺玖抄陸撮
 柒圭壹粒貳顆○起運布政司折色壹千伍
 百伍石玖斗捌升伍合玖勺伍抄柒撮陸圭
 捌粒貳顆○起運本府折色貳百陸拾肆石
 捌升○存留各州縣本折肆百貳拾捌石肆
 斗貳升貳合捌勺叁抄玖撮叁粒秋糧額徵
 伍千壹百伍石伍斗捌升玖合肆勺捌抄肆
 圭陸粒伍顆○起運布政司庫折色叁千貳
 百玖拾陸石陸斗貳升叁合壹勺肆抄肆撮
 壹圭壹顆○起運本府倉本色伍百貳拾石
 肆斗肆升壹合玖勺肆抄貳撮○起運本府
 庫折色叁百伍拾柒石貳斗捌升柒合伍勺
 壹抄貳撮玖圭○存留各州縣倉本折玖百
 貳拾壹石貳斗叁升陸合捌勺捌抄貳撮貳
 圭柒粒
 肆顆

附額徵除懸額無徵并王耀祖等沒官租穀刪

除各款名色外

商稅酒課窰課菓菌米課銀貳百陸拾玖兩伍

錢捌分貳釐壹毫遇閏加銀貳拾壹兩肆錢

壹分肆毫全徵

水面舡課柒青課不計閏門攤肥易銀貳兩貳

錢伍分遇閏加肥易銀壹錢全徵

魚課魚鈔魚溝租銀叁百柒兩柒錢玖分捌釐

遇閏加銀貳拾壹兩玖分貳釐全徵

差發銀壹百陸拾兩貳錢伍分肆釐陸毫壹絲

陸忽玖微叁纖伍塵壹渺陸漠全徵

房租銀肆錢叁分遇閏加銀肆分伍釐全徵

青靛花稅原無定額

染布靛缸課銀原無定額

稅契原無定額遇有民間投納按季彙解

明本府徑徵商稅銀玖拾叁兩貳錢貳分肆釐閏加貳兩柒錢柒分貳釐○水面門攤等項課肥玖百玖拾肆索閏加伍拾肆索拾叁手俱留府○爐課銀拾捌兩陸錢肆分閏加叁兩貳錢陸分○魚課銀壹百伍拾兩貳錢閏加拾貳兩伍錢俱解司庫○河陽縣酒課

房租等銀共壹拾陸兩捌錢壹釐○江川縣商稅酒米等課銀貳拾捌兩捌錢伍分肆釐○陽宗縣酒課銀陸兩肆錢叁分伍釐○新興州商稅酒窰等課銀拾兩○路南州酒課莫拾場雜稅猪羊房租等課銀共柒拾壹兩玖分俱各州縣徵解本府差發花斑竹銀捌拾陸兩○銀壹百柒拾捌兩伍分柒釐各州縣額辦解司庫

康熙貳拾陸年奉裁左右中前後廣陸衛分歸

州縣徵收

原額屯官馬料等田地共壹千壹百壹頃陸拾

柒畝貳分叁釐肆毫肆絲查額內尚有荒蕪

田地額編錢糧見係除荒徵解統俟開墾全

熟足額

實徵秋糧本色米捌千捌百伍石貳斗柒升壹
合貳勺柒抄叁撮柒圭伍顆
實徵折色夏稅秋糧麥米穀共貳萬陸千壹百
肆拾陸石壹斗貳升玖合捌勺肆抄貳撮叁
圭壹粒捌粟各折不等該折色銀壹萬捌百
柒拾兩壹錢壹分貳釐肆毫叁絲柒忽伍微
伍纖玖塵玖渺貳漠
以上額徵共銀壹萬陸千玖百叁拾捌兩柒錢

陸分捌釐陸毫肆絲叁忽陸微伍纖貳塵壹
漠又額外增出沐莊條編銀壹百捌拾叁兩
貳錢柒分叁釐叁毫壹忽捌微伍纖柒渺陸
漠又人丁項下額徵銀貳千柒百陸拾叁兩
玖錢叁分又增出人丁銀叁拾陸兩捌錢貳
分肆項共銀壹萬玖千玖百貳拾貳兩柒錢
玖分壹釐玖毫肆絲伍忽伍微貳塵柒渺柒
漠

一起運

布政司項下起運銀伍千陸百捌拾伍兩柒錢玖分玖釐伍毫柒忽玖微肆纖貳塵捌渺伍漠

糧道項下銀壹萬捌百柒拾兩壹錢壹分貳釐肆毫叁絲柒忽伍微伍纖玖塵玖渺貳漠

一存留

俸工項下

官役俸食共銀叁千壹百貳兩陸錢捌分

支給項下

鞭祭等銀壹百叁拾肆兩

舖兵工食銀壹百叁拾兩貳錢

一本色

額徵夏稅秋糧本折麥米共壹萬伍千貳百玖

拾玖石貳斗肆升陸合捌勺捌抄伍撮叁圭

陸顆玖粟

額外增出

實徵夏稅秋糧本折麥米貳百貳拾叁石叁斗

捌升肆合壹勺叁抄伍撮陸圭叁粒捌顆柒

粟代糧合壹石陸斗伍升伍合伍勺伍撮伍圭伍粒伍塵伍微伍纖伍塵伍微伍稅本折麥肆百肆拾叁石玖斗壹升柒

武定府屬

原額民賦田地共叁千玖百柒拾肆頃柒拾陸畝玖分肆釐陸毫伍絲玖忽玖微伍纖伍塵伍渺查額內尚有荒蕪田地額編錢糧見係除荒徵解統俟開墾全熟足額

實徵夏稅本折麥肆百肆拾叁石玖斗壹升柒合壹勺貳抄陸撮柒圭叁粒陸顆貳粟

實徵秋糧本折米貳千捌百柒拾壹石叁斗叁升壹合貳勺貳抄玖撮叁圭玖粒伍顆玖粟實徵條編銀肆千壹百捌拾捌兩叁錢柒分壹釐玖毫肆絲壹微柒纖伍塵捌渺陸漠又額外增出沐莊田地捌拾柒頃貳拾叁畝陸分捌毫捌絲陸微陸纖捌塵陸渺貳漠查增出田地內尚有荒蕪額編錢糧見係除荒徵解統俟開墾全熟足額

實徵夏稅本折麥肆石壹升玖合肆勺陸抄玖

撮伍圭

實徵秋糧本折米捌拾叁石貳斗捌升貳合陸

勺伍抄捌撮玖圭伍粒壹顆柒粟

實徵條編銀陸拾叁兩玖錢貳分柒釐玖毫肆

絲陸忽捌微玖纖柒塵陸渺貳漠

明官民田地共叁千玖百伍拾壹頃伍拾陸畝壹分壹釐柒毫夏稅額徵肆百肆拾壹石叁斗貳升玖合貳抄柒撮捌圭○起運布政司庫折色貳百柒石壹斗玖升貳合叁勺陸抄壹撮○起運本府倉本色陸拾肆石柒斗肆升○存留各州縣倉庫本折壹百陸拾玖石肆斗陸合陸勺陸抄陸撮捌圭秋糧額徵叁千貳拾叁石貳斗陸升柒合伍勺陸抄壹

撮○起運布政司庫折色壹千捌百壹拾壹石壹斗玖升玖合肆抄貳撮柒圭貳粒玖顆○起運本府庫折色陸百叁拾石叁斗柒升○起運本府倉本色肆拾捌石○存留各州縣倉庫本折伍百叁拾叁石陸斗玖升捌合伍勺壹抄貳撮貳圭柒粒壹顆

附額徵除懸額無徵並鳳氏克舉等叛產刪除

各款名色外

商稅米酒杉板鐵課程羊戌小街米課銀貳百

叁兩壹錢叁分玖釐陸毫肆絲遇閏加銀玖

兩柒錢陸分貳釐肆毫柒絲全徵

學租銀叁拾壹兩貳錢全徵

祭祀田租除荒蕪無徵外實徵銀伍拾貳兩捌錢陸分肆釐

學宮租穀除荒蕪無徵外實徵穀捌拾石

租穀除荒蕪無徵外實徵租穀伍百陸拾壹石

陸斗伍升柒合叁勺柒抄伍撮伍圭

租麥除荒蕪無徵外實徵租麥壹拾壹石貳斗玖升

玖升

古栢莊租穀貳百石全徵

新設元謀縣馬街商稅一道原無定額遇有商

賈經過照貨抽收按季彙解

明商稅街課等銀壹百貳拾貳兩肆錢玖釐陸毫肆絲閏加玖兩肆錢叁分陸釐伍毫陸絲存留本府○和曲商稅酒課等銀肆拾兩貳分○祿勸商稅銀叁拾捌兩玖錢伍分○元謀商稅銀叁拾叁兩肆錢閏加肆兩俱各州縣解府差發花班竹銀肆拾兩○銀貳百叁拾叁兩伍錢時議留充兵餉

康熙柒年奉裁武定所歸州徵收

原額屯官田地及康熙貳拾叁年開墾共田地

貳百貳拾伍頃柒拾伍畝叁分叁釐玖毫捌

絲查額內尚有荒蕪額編錢糧見係除荒徵

解統俟開墾全熟足額

實徵夏稅本色麥叁石叁斗玖升

實徵秋糧本色米伍千叁拾壹石叁斗貳升柒

合伍勺壹抄伍圭陸粒陸顆伍粟

實徵折色夏稅秋糧麥米共陸百肆拾貳石陸

斗陸升貳合伍勺陸撮伍圭貳粒各折不等

該折色銀貳百捌拾兩肆錢貳分捌釐肆毫

貳絲叁忽貳微

康熙貳拾陸年奉裁右後貳衛分歸和曲州徵

收

原額官田陸頃玖拾畝壹分陸釐查額內尚有

荒蕪額編錢糧見係除荒徵解統俟開墾全

熟足額

實徵秋糧本色米柒拾陸石貳斗伍升叁合叁

勺壹抄

實徵折色米叁拾貳石陸斗柒升玖合玖勺玖

抄該折色銀壹拾玖兩陸錢柒釐玖毫玖絲

肆忽

以上額徵共銀肆千柒百柒拾伍兩陸錢壹分
壹釐玖毫玖絲柒忽叁微柒纖伍塵捌渺陸
漠又額外增出沐莊條編銀陸拾叁兩玖錢
貳分柒釐玖毫肆絲陸忽捌微玖纖柒塵陸
渺貳漠又人丁項下額徵銀貳百貳拾貳兩
肆錢陸分又增出人丁銀肆兩捌錢捌分肆
項共銀伍千陸拾陸兩捌錢柒分玖釐玖毫
忽肆絲肆忽貳微柒纖叁塵肆渺捌漠
一起運

布政司項下起運銀貳千貳百陸拾柒兩柒錢
貳分叁釐伍毫貳絲柒忽柒纖叁塵肆渺捌
漠

糧道項下銀叁百兩叁分陸釐肆毫壹絲柒忽

貳微

一存留

俸工項下

官役俸食共銀貳千叁百貳拾玖兩壹錢貳
分

支給項下

鞭祭等銀玖拾捌兩

舖兵工食銀柒拾貳兩

一本色

額徵夏稅秋糧本折麥米共捌千肆百貳拾陸

石貳斗壹升玖合壹勺柒抄陸撮陸圭玖粒

捌顆陸粟

額外增出

實徵夏稅秋糧本折麥米共捌拾柒石叁斗貳

合壹勺貳抄捌撮肆圭伍粒壹顆柒粟

附額徵項下

額徵麥穀捌百伍拾貳石玖斗肆升柒合叁勺

柒抄伍撮伍圭內

一放給廩生貧士租穀捌拾石外其餘麥米穀

聽糧儲道支用報銷

廣西府屬

原額民賦田地共陸千捌拾壹頃玖拾捌畝貳

分叁釐肆毫肆絲捌忽壹微陸纖玖塵叁漠

查額內尚有荒蕪田地額編錢糧見係除荒

徵解統俟開墾全熟足額

實徵夏稅折色麥壹百壹拾肆石柒斗貳升捌

合叁勺貳抄肆撮叁粟

實徵秋糧本折米貳千叁百玖拾伍石玖斗貳

升貳合壹勺肆抄叁圭陸粒

實徵條編銀貳千貳百壹拾肆兩柒錢貳分捌

釐柒毫壹絲伍忽叁微貳纖壹渺

又額外增出沐莊田貳百玖拾貳頃捌拾玖畝

壹分貳釐查增出田內尚有荒蕪額編錢糧

見係除荒徵解統俟開墾全熟足額

實徵秋糧折色米貳百捌拾玖石玖斗肆升柒

合玖勺叁抄肆撮

實徵條編銀叁百伍拾捌兩玖錢柒分壹釐叁

毫叁絲伍忽玖微捌纖貳塵陸渺伍漠

明官民田地共伍千捌百肆拾玖頃壹畝柒分叁釐夏稅額徵壹百壹拾捌石貳斗肆升陸合伍勺○起運布政司庫折色陸拾捌石捌升陸合壹勺○存留各州倉庫本折色伍拾石壹斗陸升肆勺秋糧額徵叁千貳百伍拾陸石肆斗壹升陸合陸勺○起運布政司

庫折色壹百伍拾貳石。起運本府庫折色壹千捌百柒拾叁石叁斗柒升伍合叁勺伍抄。存留各州倉本色壹千貳百叁拾壹石肆升壹合貳勺伍抄。

附額徵除懸額無徵並沒官祿昌賢等叛產刪

除各款名色外

魚課銀壹拾陸兩全徵

者林寨田租銀陸兩全徵

商稅杉木棉花香油店靛鹽船課程銀叁拾肆

兩陸分全徵

村寨任戶年納肥易銀叁拾捌兩捌錢全徵

明本府徑徵魚課銀拾陸兩。商稅銀拾伍兩。店課杉木稅銀拾柒兩陸分俱解司庫。師宗州商稅銀貳拾壹兩。彌勒州商稅課程銀伍拾兩壹錢。維摩州稅銀壹錢叁分陸釐俱各州徵解。差發花斑竹銀叁拾陸兩。銀壹百伍拾兩于各州起運府庫秋糧銀內動解。

康熙崇年奉裁拾捌寨所歸州徵收

原額屯官田地共壹百捌拾陸頃陸拾貳畝查

額內尚有荒蕪額編錢糧見係除荒徵解統

俟開墾全熟足額

實徵秋糧本色米叁百壹拾壹石陸升陸合捌

勺捌抄

實徵折色夏稅秋糧麥米共貳千肆百陸拾伍石捌斗壹升貳合柒勺各折不等該折色銀捌百叁拾貳兩捌錢叁分貳釐壹絲

附額徵

原額地租銀玖錢全徵

以上額徵共銀叁千壹百肆拾叁兩叁錢貳分柒毫貳絲伍忽叁微貳纖壹渺又額外增出沐莊條編銀叁百伍拾捌兩玖錢柒分壹釐

叁毫叁絲伍忽玖微捌纖貳塵陸渺伍漠又人丁項下額徵銀壹百肆拾伍兩玖錢陸分叁項共銀叁千陸百肆拾捌兩貳錢伍分貳釐陸絲壹忽叁微貳塵柒渺伍漠

一起運

布政司項下起運銀捌百玖拾叁兩貳錢肆分伍絲壹忽叁微貳塵柒渺伍漠

糧道項下銀捌百叁拾貳兩捌錢叁分貳釐壹

絲

一存留

俸工項下

官役俸食共銀壹千捌百叁拾伍兩捌分

支給項下

鞭祭等銀伍拾伍兩柒錢

舖兵工食銀叁拾壹兩肆錢

一本色

額徵夏稅秋糧麥米共貳千捌百貳拾壹石柒

斗壹升柒合叁勺肆抄肆撮叁圭陸粒叁粟

額外增出

實徵秋糧折色米貳百捌拾玖石玖斗肆升柒

合玖勺叁抄肆撮

元江府

地畝原係彝方並無夏稅地畝

田畝原係彝方免丈照納

原額秋糧本折米壹千玖百叁拾石貳斗壹升

伍合

又新增元江會洱秋糧本色米伍千壹百伍拾

肆石貳斗壹升伍合內有臨安府慢車寨年

秋米陸拾石因地近臨安改歸臨安管轄

徵解外

元江府止該實徵秋糧米伍千玖拾肆石貳斗

壹升伍合

實徵地畝銀貳百貳拾兩貳錢肆釐柒毫壹絲

柒忽捌微肆纖伍塵

明官民田土共壹百捌拾叁頃捌拾叁畝秋

糧額徵壹千玖百叁拾石貳斗壹升伍合。

起運布政司庫折色壹百叁拾石貳斗壹

升伍合。存留本府倉本色壹千捌百石

