

肆絲 徵銀柒萬肆百伍拾壹兩貳錢叁分陸釐壹毫

石伍斗壹升貳合柒勺
捌抄肆撮柒圭叁粟

實在地伍百陸拾肆頃玖拾肆畝伍分玖毫貳絲伍忽

徵銀貳千柒百玖拾叁兩柒錢壹分
肆釐捌毫壹絲肆忽貳微貳塵伍渺

實在山柒千捌百肆拾陸頃玖拾肆畝陸分叁釐叁毫

徵銀叁千伍百叁拾壹兩壹錢
貳分伍釐捌毫肆絲捌忽伍微

實_在蕩伍百柒拾叁頃叁拾叁畝捌分伍釐 徵銀肆百捌拾柒兩

叁錢叁分柒釐
柒毫貳絲伍忽 池肆拾捌頃肆拾肆畝陸分陸釐柒

毫伍絲陸忽貳微捌塵 徵銀壹百柒拾肆兩玖錢陸
分柒釐陸毫貳絲叁忽貳微

柒塵陸渺
貳漠捌埃

實_在竈戶沙田地柒拾叁頃柒畝壹分伍釐壹毫

玖拾肆兩肆錢陸
釐貳毫壹忽陸微

實_在以上共額徵銀柒萬捌千壹百叁拾貳兩柒錢捌分

捌釐叁毫肆絲柒微柒塵壹渺貳漠捌埃遇閏加

銀壹千叁百柒拾壹兩貳錢伍分柒絲伍忽肆微

捌塵叁渺捌漠陸埃叁纖陸沙共額徵米壹萬柒

千捌百貳拾石伍斗壹升貳合柒勺捌抄肆撮柒

圭叁粟遇閏加米叁百伍拾貳石壹升陸合

會稽縣

實_在田肆千肆百頃捌拾柒畝肆分壹釐伍毫陸絲陸



忽 徵銀肆萬柒千捌百叁拾捌兩陸錢陸分陸毫壹
絲捌忽肆微柒塵柒渺微米壹萬壹千叁拾叁石
壹斗叁升捌合玖
勺叁撮捌圭肆粒

實在地肆百貳拾伍頃陸拾叁畝捌分玖釐叁毫貳絲

肆忽 徵銀壹千叁百捌拾柒兩陸錢柒分伍釐叁毫
肆絲陸忽玖微捌塵微米叁百柒拾壹石叁斗

伍升壹勺叁抄玖
撮叁圭捌粟貳粒

實在山貳千叁百玖頃玖拾壹畝叁分捌釐捌毫叁絲

徵銀壹千捌拾肆兩陸
錢捌毫貳忽柒微捌塵

實在蕩壹百壹拾捌頃貳拾捌畝伍分壹毫陸絲

陸拾肆兩玖錢玖分伍釐陸毫貳絲陸忽捌塵
徵米陸石柒斗陸升柒合肆勺捌抄玖撮壹圭
漚以頃玖拾貳畝壹釐伍毫伍絲肆忽
兩伍錢柒分

肆釐陸毫肆絲叁忽玖微柒塵捌渺微米肆石
貳斗陸升伍合陸勺陸抄陸撮捌圭貳粟貳粒

以上共額徵銀伍萬肆百玖拾壹兩伍錢柒釐叁毫

捌忽貳微玖塵伍渺遇閏加銀玖百貳拾柒兩貳

錢壹分叁釐柒毫貳絲捌忽貳微柒塵叁渺捌漠

貳埃玖纖叁沙共額徵米壹萬壹千肆百壹拾伍

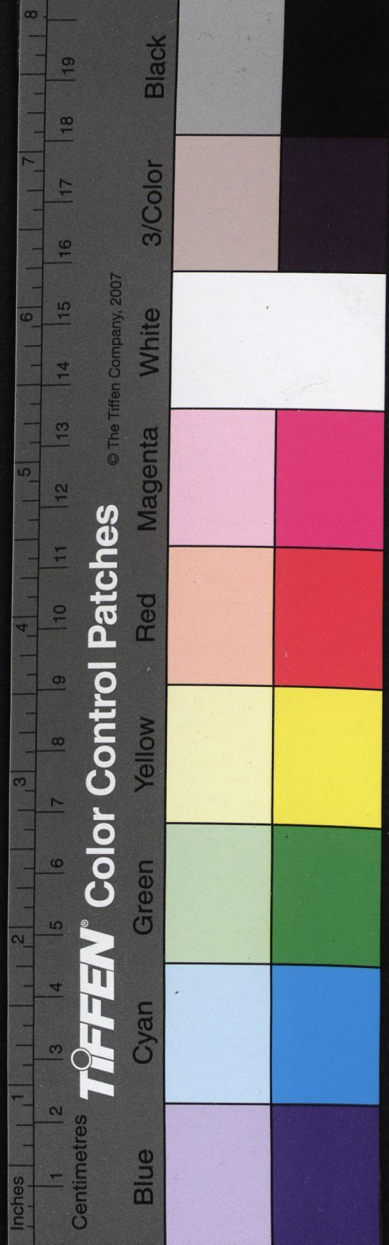
石伍斗貳升貳合壹勺玖抄玖撮壹圭捌粒遇閏

加米貳百柒拾玖石伍斗捌升肆合

蕭山縣

實在田叁千捌百陸拾陸頃貳拾壹畝陸分肆釐叁毫

徵銀肆萬貳千陸百貳拾叁兩柒錢柒分伍釐肆毫
柒絲伍忽肆微徵米貳千玖百肆拾肆石壹斗貳升



參合捌勺壹抄壹撮肆圭肆粟伍粒

實在地參百參拾捌頃捌拾畝貳分肆釐參毫

微銀玖百壹拾

肆兩柒錢陸分陸釐伍毫陸絲壹忽

實在山壹千壹百陸拾捌頃肆拾陸畝壹分壹釐貳毫

微銀肆百捌拾肆兩伍錢捌分玖釐捌毫玖絲貳忽陸微

實在池蕩濱瀝壹百捌拾壹頃伍拾玖畝伍分伍釐參毫

微銀貳百壹拾兩陸錢伍分捌毫壹絲肆忽捌微

以上共額微銀肆萬肆千貳百參拾參兩柒錢捌分

貳釐柒毫肆絲參忽捌微遇閏加銀柒百柒兩貳

分玖釐捌毫伍絲柒忽壹塵陸渺柒漠捌埃壹纖

肆沙共額微米貳千玖百肆拾肆石壹斗貳升參

合捌勺壹抄壹撮肆圭肆粟伍粒

諸暨縣

實在田捌千壹百參拾玖頃玖拾肆畝伍分壹釐貳毫

捌絲陸忽

微銀肆萬肆千捌百柒拾伍兩壹錢伍釐參毫捌絲肆忽柒微壹塵微米伍千肆百

捌拾石肆斗壹升柒合捌勺捌抄貳撮肆圭捌粟玖粒

實在地壹千伍百貳拾壹頃伍拾柒畝陸分捌釐貳毫

貳絲捌忽

微銀貳千陸百伍拾伍兩肆錢壹分貳毫伍忽柒微陸塵

實在山壹千陸百參拾捌頃參拾柒畝肆分捌釐肆毫

微銀伍百伍拾柒兩肆分柒釐肆毫肆絲伍忽陸微



實在塘蕩叁百陸頃肆拾玖畝貳分柒釐叁毫徵銀柒拾兩肆

錢玖分叁釐叁毫貳絲柒忽玖微

以上共額徵銀肆萬捌千壹百伍拾捌兩伍分陸釐

叁毫陸絲叁忽玖微柒塵遇閩加銀伍百貳拾肆

兩伍錢伍分貳釐柒毫壹絲叁忽伍微捌塵叁渺

捌漠伍埃陸纖捌沙共額徵米伍千肆百捌拾石

肆斗壹升柒合捌勺捌抄貳撮肆圭捌粟玖粒遇

閩加米壹百石

餘姚縣 實在田陸千伍拾頃柒拾柒畝捌分壹釐肆毫肆絲壹

忽徵銀陸萬貳千叁百柒拾柒兩陸錢伍分玖釐貳毫柒絲柒忽柒微捌塵貳渺徵米貳千貳百玖拾

柒石肆斗肆合陸勺捌抄貳撮壹圭叁粟捌粒

實在地玖百貳拾伍頃貳畝貳分壹釐伍毫柒絲徵銀叁千

捌百伍兩柒錢玖分伍釐陸毫玖絲捌忽貳微叁塵肆渺徵米壹百捌拾石柒斗捌升陸合叁勺玖抄叁

撮伍圭伍粟陸粒

實在山壹千玖百叁頃伍拾捌畝貳分貳釐陸毫伍絲

陸忽徵銀陸百壹拾兩伍錢柒分捌釐肆毫貳絲伍忽陸微肆塵捌渺徵米壹斗玖合伍勺玖抄玖

撮伍圭肆粟

實在蕩柒頃陸拾玖畝肆分叁釐柒毫捌絲徵銀壹拾捌兩捌分

壹釐柒毫捌絲捌忽叁微徵米壹石壹斗伍升肆合壹勺伍抄陸撮柒圭



以上共額徵銀陸萬陸千捌百壹拾貳兩壹錢壹分
 伍釐壹毫捌絲玖忽玖微陸塵肆渺內除抵補無
 徵本色銀硃料價并路費水脚加閩銀叁兩貳錢
 陸分貳釐玖毫肆絲肆忽柒微實該銀陸萬陸千
 捌百捌兩捌錢伍分叁釐貳毫肆絲伍忽貳微陸
 塵肆渺遇閩加銀陸百柒拾陸兩叁錢陸分陸毫
 陸絲捌微玖塵玖渺伍漠貳埃捌纖叁沙共額徵
 米貳千肆百柒拾玖石肆斗伍升肆合捌勺叁抄
 壹撮玖圭叁粟肆粒

上虞縣

實在田肆千壹百柒拾頃壹畝叁分伍釐捌毫貳絲肆

忽徵銀肆萬陸千伍百肆拾肆兩捌錢玖分柒釐陸

石伍斗壹合叁勺陸抄貳毫伍絲叁忽陸微玖塵柒渺徵米壹千玖百陸拾

實在地捌百壹拾頃陸拾伍畝陸分捌釐柒毫貳絲銀微

壹千貳百捌拾兩捌錢叁分柒釐捌毫伍絲柒忽柒徵陸塵徵米肆拾捌石陸斗叁升玖合肆勺壹抄貳

撮叁圭貳粟

實在山肆千壹百貳拾玖頃柒拾貳畝伍分叁釐柒毫

徵銀壹千柒百貳拾陸兩肆錢陸分叁釐陸毫伍絲伍忽肆微徵米捌拾貳石貳斗捌升陸合柒撮肆圭

實在蕩伍頃貳拾貳畝伍分陸毫徵銀貳拾陸兩貳錢

貳分玖釐捌毫壹忽實貳微徵米壹石玖升柒合貳勺陸抄貳撮陸圭



實在池塘瀝貳拾玖頃柒拾玖畝伍分捌釐壹絲

徵銀壹百

捌拾兩伍錢陸分貳釐伍毫伍絲肆忽陸塵微米柒石肆斗肆升捌合玖勺伍抄貳圭伍粟

以上共額徵銀肆萬玖千柒百伍拾捌兩玖錢玖分

壹釐伍毫貳絲忽壹微壹塵柒渺遇閏加銀伍

百捌拾捌兩陸錢貳分肆釐柒毫玖絲伍忽陸微

捌塵伍漠捌埃貳沙共額徵米貳千玖拾玖石玖

斗柒升貳合玖勺玖抄伍撮壹圭玖粟叁粒玖黍

嶧縣

實在田肆千肆百陸拾貳頃陸拾捌畝肆分陸釐

徵銀貳萬

捌千玖百伍拾兩肆錢叁分叁釐壹毫玖絲肆微共

貳

實在地壹千伍百頃壹拾壹畝壹分捌釐貳毫

徵銀貳千肆百

肆拾伍兩壹錢捌分貳釐貳毫陸絲陸忽陸微

實在山壹千叁百貳拾柒頃壹拾貳畝玖分貳釐玖毫

徵銀伍百叁拾兩捌錢伍分壹釐柒毫壹絲陸忽

實在塘陸拾叁頃柒拾伍畝伍分陸釐叁毫

徵銀壹兩壹錢肆分

柒釐陸毫壹忽叁微肆塵

以上共額徵銀叁萬壹千玖百貳拾柒兩陸錢壹分

肆釐柒毫柒絲肆忽叁微肆塵遇閏加銀伍百貳

拾肆兩捌分壹釐叁毫叁絲叁忽玖微壹塵貳渺



玖漠壹埃肆織肆沙共額徵米貳千柒百捌拾陸石柒斗肆升柒合玖勺伍抄貳撮遇閏加米壹百

石

新昌縣

實在田壹千玖百柒拾肆頃柒畝壹釐柒毫徵銀壹萬壹千陸百

壹拾捌兩玖錢貳分柒釐柒毫伍絲陸忽伍微徵米貳百伍拾陸石壹斗叁升肆合伍勺壹抄柒圭陸粟

實在地伍百捌拾貳頃伍拾陸畝肆分玖毫徵銀壹千貳兩壹分

肆忽捌微貳毫叁絲

實在山伍百叁拾陸頃玖拾伍畝捌分貳釐徵銀貳百壹拾伍兩

捌錢伍分柒釐壹毫玖忽肆微毫玖絲捌忽

實在塘壹拾壹畝玖分玖釐徵銀貳釐叁毫玖絲捌忽

以上共額徵銀壹萬貳千捌百叁拾陸兩柒錢玖分

柒釐伍毫捌絲伍忽柒微遇閏加銀貳百玖拾玖

兩貳分柒釐肆毫叁絲伍忽柒微捌塵捌渺陸漠

共額徵米貳百伍拾陸石壹斗叁升肆合伍勺壹

抄柒圭陸粟

通計紹興府屬八縣田地山蕩塘澗等項共陸萬捌

千貳百陸拾伍頃叁拾捌畝伍分伍釐貳毫柒絲

貳微捌塵共應徵銀叁拾捌萬貳千叁百伍拾壹

兩陸錢伍分叁釐伍毫伍絲捌忽玖微伍塵柒渺



貳漢捌埃內除餘姚縣抵補無徵本色銀硃料價
併路費水脚加閏銀參兩貳錢陸分壹釐實徵銀

參拾捌萬貳千叁百肆拾捌兩叁錢玖分壹釐陸

毫壹絲肆忽貳微伍塵柒渺貳漢捌埃外加收零

積餘米收徵銀壹百壹拾玖兩壹錢壹釐伍孤貧

米收徵銀貳千肆百玖拾肆兩捌錢顏料蠟茶新加銀叁百柒

貳錢貳分壹釐柒毫肆絲匠班銀玖百肆拾兩伍

壹忽肆微壹塵柒毫肆絲外賦不入地丁秤徵銀陸伍

肆兩伍錢柒分貳釐伍絲叁忽貳通共實徵銀叁

拾捌萬柒千捌百玖拾貳兩叁分捌釐肆毫貳絲

捌忽叁微肆塵貳渺壹漢叁埃陸織捌沙遇閏加

銀伍千陸百壹拾捌兩壹錢肆分陸毫陸微叁塵

玖渺玖漢伍埃肆織又外賦加閏銀肆拾伍兩陸

分玖釐伍毫肆絲貳忽陸微玖塵捌渺陸漢壹埃

肆織捌沙共應徵米肆萬伍千貳百捌拾貳石捌

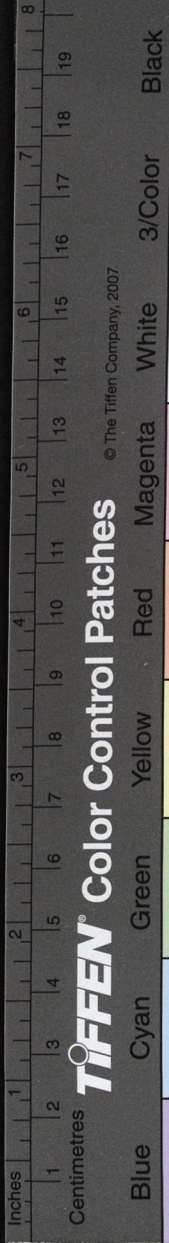
斗捌升陸合玖勺陸抄柒撮陸圭伍粟玖粒玖黍

內除收零積餘米壹百壹拾玖石壹斗壹合伍孤

貧口糧米貳千肆百玖拾肆石捌斗通共實徵米肆萬貳千陸

百陸拾捌石玖斗捌升伍合肆抄捌撮貳圭陸粟

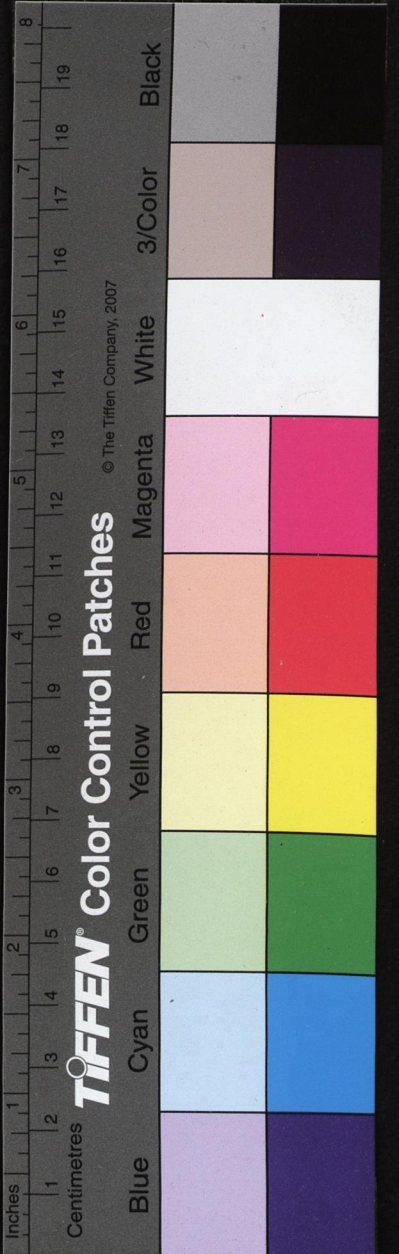
陸粒玖黍遇閏加米捌百叁拾壹石陸斗



明舊額

洪武年間田地山蕩池塘澗等共陸萬伍千壹百
 陸拾壹頃肆畝叁分玖釐捌毫有奇夏稅麥壹萬貳
 肆拾壹頃肆畝叁分玖釐捌毫有奇夏稅麥壹萬貳
 千捌百貳拾叁石叁斗捌升玖合玖勺起運捌千叁
 百叁石貳斗玖升壹合餘存留秋糧米叁拾壹萬玖
 千捌百貳拾貳石捌升貳合伍勺起運壹拾叁萬玖
 千玖百陸拾壹石伍斗餘存留絲伍百叁拾伍兩陸
 錢鈔壹萬捌千壹百陸拾玖錠肆貫玖百玖拾壹文
 玖分農桑折絹捌拾壹疋貳丈玖尺叁寸有奇鹽糧
 米陸千叁百捌石玖斗叁升壹合有奇有奇鹽糧
 貳拾伍石柒斗肆升肆合有奇鹽鈔起運存留本邑
 鈔各貳萬柒千壹百肆拾伍貫有開加貳千捌拾玖
 貫伍百文折色錢各伍萬肆千貳百玖拾文有開加
 肆千壹百柒拾玖文課鈔壹拾壹萬陸千叁百壹拾
 錠貳貫壹百叁拾壹文有開加捌千柒百陸拾柒錠
 壹貫壹百貳文叁分 萬曆三十八年田地山蕩池
 塘澗等共陸萬柒千壹百肆拾柒頃叁拾捌畝貳分
 陸釐叁毫肆絲壹忽肆微伍塵貳渺利米肆萬貳
 千叁百捌石陸斗柒升捌合柒勺叁抄壹撮玖老肆
 粟貳粒捌黍夏稅麥壹萬貳千捌百玖拾柒石壹斗
 貳合肆勺絲伍百叁拾伍兩陸錢租鈔肆千肆百貳
 拾玖錠壹貫柒百柒拾玖文玖分幣帛絹壹疋秋糧米
 叁拾壹萬玖千捌百柒拾捌石壹斗陸升叁合柒勺
 叁文鹽糧米陸千叁百捌石玖斗叁升壹合伍勺壹
 抄貳撮伍圭均平額辦銀叁千壹拾貳兩玖分伍釐
 伍毫柒絲貳忽捌微坐辦銀壹萬伍千玖百柒兩陸
 錢肆分捌釐叁忽伍微遇開加銀貳百叁拾伍兩貳錢
 錢玖釐雜辦銀貳萬柒千捌百叁拾捌兩肆錢伍分
 伍分陸釐陸毫均徭額銀貳萬貳千陸百貳兩陸錢
 伍分陸釐叁毫伍絲遇開加銀壹千肆百貳兩陸錢
 玖分柒釐叁毫伍絲遇開加銀壹千肆百貳兩陸錢
 捌錢捌分柒釐叁毫壹絲伍忽兵餉額銀伍萬柒千
 陸百捌拾陸兩伍錢叁分伍釐伍毫伍絲伍忽柒微
 捌塵課鈔貳萬陸千壹百叁拾壹錠叁貫壹百捌拾

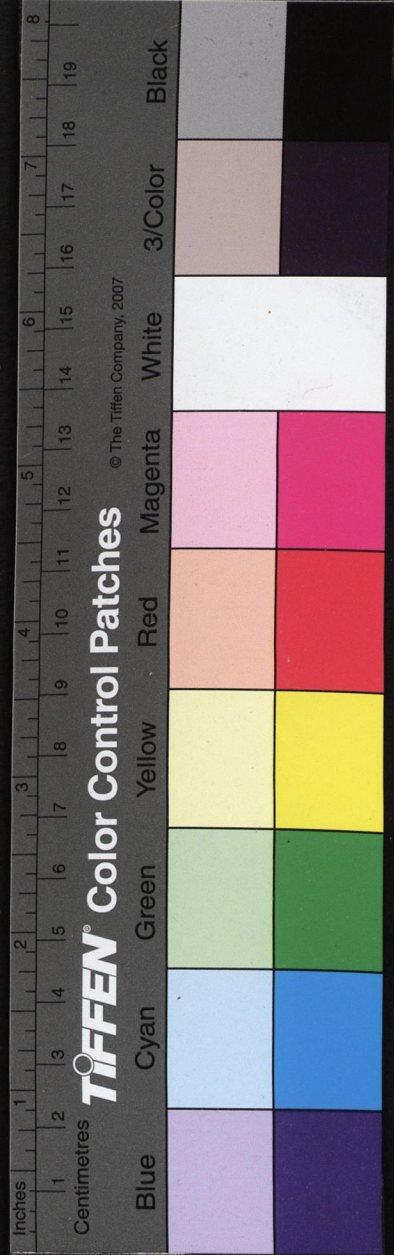
陸萬伍千壹百陸拾壹頃肆畝叁分玖釐捌毫有奇
 陸拾壹頃肆畝叁分玖釐捌毫有奇夏稅麥壹萬貳
 肆拾壹頃肆畝叁分玖釐捌毫有奇夏稅麥壹萬貳
 千捌百貳拾叁石叁斗捌升玖合玖勺起運捌千叁
 百叁石貳斗玖升壹合餘存留秋糧米叁拾壹萬玖
 千捌百貳拾貳石捌升貳合伍勺起運壹拾叁萬玖
 千玖百陸拾壹石伍斗餘存留絲伍百叁拾伍兩陸
 錢鈔壹萬捌千壹百陸拾玖錠肆貫玖百玖拾壹文
 玖分農桑折絹捌拾壹疋貳丈玖尺叁寸有奇鹽糧
 米陸千叁百捌石玖斗叁升壹合有奇有奇鹽糧
 貳拾伍石柒斗肆升肆合有奇鹽鈔起運存留本邑
 鈔各貳萬柒千壹百肆拾伍貫有開加貳千捌拾玖
 貫伍百文折色錢各伍萬肆千貳百玖拾文有開加
 肆千壹百柒拾玖文課鈔壹拾壹萬陸千叁百壹拾
 錠貳貫壹百叁拾壹文有開加捌千柒百陸拾柒錠
 壹貫壹百貳文叁分 萬曆三十八年田地山蕩池
 塘澗等共陸萬柒千壹百肆拾柒頃叁拾捌畝貳分
 陸釐叁毫肆絲壹忽肆微伍塵貳渺利米肆萬貳
 千叁百捌石陸斗柒升捌合柒勺叁抄壹撮玖老肆
 粟貳粒捌黍夏稅麥壹萬貳千捌百玖拾柒石壹斗
 貳合肆勺絲伍百叁拾伍兩陸錢租鈔肆千肆百貳
 拾玖錠壹貫柒百柒拾玖文玖分幣帛絹壹疋秋糧米
 叁拾壹萬玖千捌百柒拾捌石壹斗陸升叁合柒勺
 叁文鹽糧米陸千叁百捌石玖斗叁升壹合伍勺壹
 抄貳撮伍圭均平額辦銀叁千壹拾貳兩玖分伍釐
 伍毫柒絲貳忽捌微坐辦銀壹萬伍千玖百柒兩陸
 錢肆分捌釐叁忽伍微遇開加銀貳百叁拾伍兩貳錢
 錢玖釐雜辦銀貳萬柒千捌百叁拾捌兩肆錢伍分
 伍分陸釐陸毫均徭額銀貳萬貳千陸百貳兩陸錢
 伍分陸釐叁毫伍絲遇開加銀壹千肆百貳兩陸錢
 玖分柒釐叁毫伍絲遇開加銀壹千肆百貳兩陸錢
 捌錢捌分柒釐叁毫壹絲伍忽兵餉額銀伍萬柒千
 陸百捌拾陸兩伍錢叁分伍釐伍毫伍絲伍忽柒微
 捌塵課鈔貳萬陸千壹百叁拾壹錠叁貫壹百捌拾



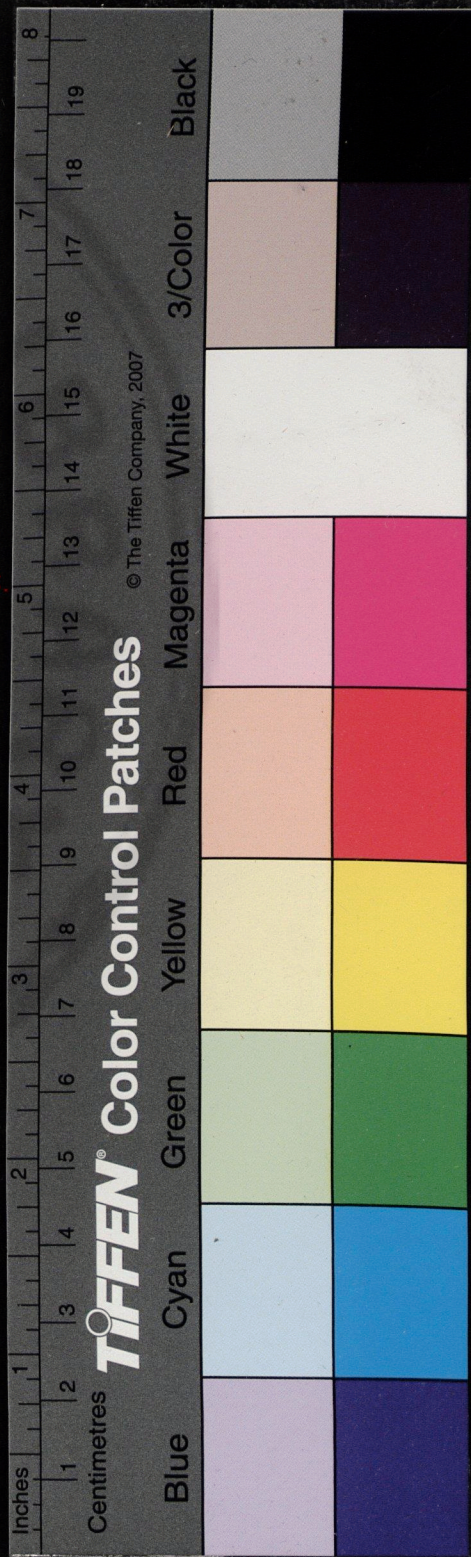
文折銀貳百陸拾壹兩參錢壹分陸釐參毫陸絲有
 閏加鈔貳十參拾捌錠壹貫貳百文折銀貳拾一兩參
 錢捌分貳
 釐肆毫



國家圖書館, NATIONAL CENTRAL LIBRARY, TAIWAN, R.O.C.



國家圖書館, NATIONAL CENTRAL LIBRARY, TAIWAN, R.O.C.



勅修浙江通志卷六十九

田賦三

台州府

臨海縣

實在田伍千叁百玖拾頃柒拾捌畝陸分捌絲柒忽銀徵

貳萬玖千肆百叁拾陸兩叁錢貳分玖毫壹絲伍忽
捌微玖塵壹渺壹漠陸埃微米玖千叁百貳拾玖石

陸升玖合壹勺柒抄壹撮
玖圭玖粟柒粒陸黍肆糶

實在地壹千叁百肆拾頃捌畝貳分伍釐陸毫玖忽銀徵

叁千叁百貳拾叁兩玖錢陸釐捌毫捌絲貳忽貳微
肆塵伍渺叁漠微米捌百陸石伍斗柒升叁合捌抄

捌撮貳圭壹
粟伍粒肆黍

勅修浙江通志

卷六十九 田賦三

十一



國家圖書館 NATIONAL CENTRAL LIBRARY, TAIPEI



3246887 v.27



實在山壹千陸百伍拾陸頃叁拾肆畝叁分肆釐壹毫

捌絲 徵銀叁百叁拾壹兩貳錢陸分

實在塘叁拾貳頃叁拾捌畝貳分玖釐柒絲 徵銀叁拾

玖分柒釐壹絲肆忽陸微捌塵叁渺捌漠貳埃叁纖伍沙微米肆拾肆石柒斗伍升貳合玖勺叁抄柒撮

柒圭貳粟陸粒壹黍壹糶肆糠陸粒 官湖壹頃捌畝捌分 徵銀伍錢肆分肆厘

實在屯田柒拾陸畝伍分伍釐陸毫 徵銀貳拾叁兩貳錢捌分叁釐玖絲

以上共額徵銀叁萬叁千壹百捌拾捌兩壹錢壹分

陸釐玖毫捌絲陸忽肆微貳塵貳漠捌埃叁纖伍

沙遇閩加銀柒百玖拾兩柒錢捌釐玖毫伍絲捌

忽陸微貳塵共額徵米壹萬壹百捌拾石叁斗玖

斗伍合壹勺玖抄柒撮玖圭叁粟玖粒壹黍伍厘

肆糠陸糶遇閩加米壹百柒拾壹石貳斗伍升伍

合玖勺貳撮肆圭

黃巖縣

實在田伍千肆百叁頃玖拾柒畝壹釐貳毫捌絲伍忽

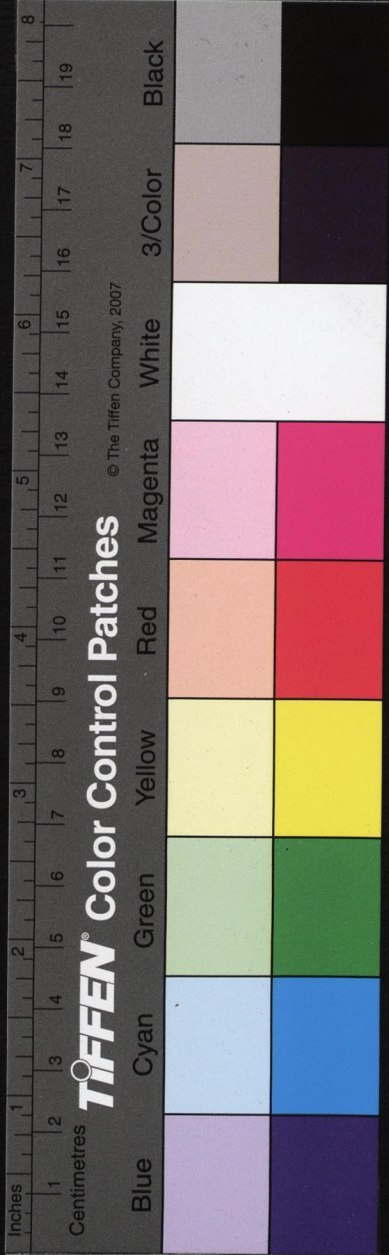
徵銀貳萬捌千壹百陸拾捌兩玖錢壹分叁釐柒毫壹絲玖忽柒微壹塵壹渺肆漠壹埃柒纖叁沙微米

壹萬柒百陸拾貳石柒斗肆升陸合壹抄貳撮伍粟叁粒捌黍

實在地陸百柒頃叁拾捌畝肆釐肆毫 徵銀壹千伍百伍拾肆兩捌錢

肆分貳釐壹毫柒絲伍忽肆微玖塵微米肆百壹拾叁石壹升捌合捌勺玖抄捌撮肆圭壹粟

實在山肆百陸拾貳頃貳拾畝捌分壹釐貳毫 徵銀壹百叁拾



參兩玖錢捌分肆釐
參毫伍絲肆忽捌微

實在塘陸拾玖頃貳拾柒畝柒分參釐玖毫伍絲肆忽

微銀壹百壹拾柒兩肆錢玖分壹毫陸絲伍忽捌微
柒塵壹渺參漠伍埃陸纖微米陸拾陸石壹斗壹升
貳合參勺壹撮柒圭參
粟捌粒陸黍肆栖肆糠

以上共額徵銀貳萬玖千玖百柒拾伍兩貳錢參分

肆毫壹絲伍忽捌微柒塵貳渺柒漠柒埃參纖參

沙遇閭加銀柒百柒拾壹兩陸錢壹分壹釐伍毫

壹絲陸忽柒微貳塵共額徵米壹萬壹千貳百肆

拾壹石捌斗柒升柒合貳勺壹抄貳撮貳圭貳粒

肆黍肆粒肆糠過閭加米壹百玖拾石玖斗伍升

肆合捌勺肆抄參撮貳粒

天台縣

實在田貳千伍百肆拾肆頃貳拾捌畝陸分壹絲

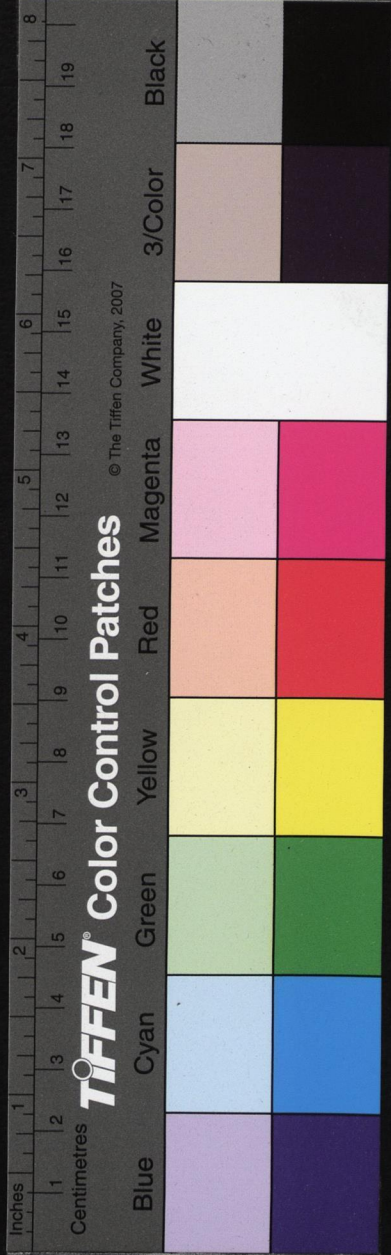
陸參參百伍拾肆兩柒錢柒分柒釐伍毫伍絲肆忽
柒微柒塵捌渺微米參千伍百陸拾石貳斗肆升陸
合陸勺貳抄貳
撮參粟玖粒

實在地捌百伍拾參頃參拾壹畝捌分捌毫壹絲

貳百玖拾參兩柒錢柒分貳毫捌微壹塵貳渺捌漠
陸埃微米肆百玖石參斗貳合伍勺伍抄柒圭參粟
貳粒肆
黍陸捌

實在山陸百參拾貳頃玖拾肆畝伍分陸釐

徵銀伍百伍拾壹兩
玖錢貳分捌釐伍
毫陸絲參忽貳微



實在塘柴拾貳頃貳拾畝陸分捌釐

徵銀柒拾陸兩陸錢捌分肆釐叁毫

玖絲壹忽叁微叁塵伍渺貳漠微米貳拾陸石柒斗壹升伍合柒勺肆抄陸撮貳圭陸粟肆粒捌黍湖

貳拾玖畝伍分伍釐

徵銀壹分肆釐柒毫柒絲伍忽潭伍畝徵銀貳釐伍毫

魚糧磯一處

徵銀叁毫

以上共額徵銀壹萬玖千貳百柒拾柒兩壹錢柒分

捌釐貳毫捌絲伍忽壹微貳塵陸渺陸埃遇閏加

銀肆百柒拾叁兩壹錢肆分捌釐肆毫柒絲貳忽

壹微捌塵捌渺陸漠伍埃伍纖陸沙共額徵米叁

千玖百玖拾陸石貳斗陸升肆合玖勺壹抄玖撮

叁粟陸粒貳黍陸粒遇閏加米捌拾伍石玖斗陸

合陸勺伍抄陸撮

仙居縣

實在田貳千壹百玖頃貳畝貳分伍釐伍毫叁絲肆忽

徵銀壹兩陸錢伍分肆釐伍毫柒絲伍忽壹微捌塵捌渺陸漠伍埃伍纖陸沙共額徵米叁千玖百玖拾陸石貳斗陸升肆合玖勺壹抄玖撮叁粟陸粒貳黍陸粒遇閏加米捌拾伍石玖斗陸合陸勺伍抄陸撮

實在地柒百叁拾陸畝貳分捌釐玖毫

徵銀壹千

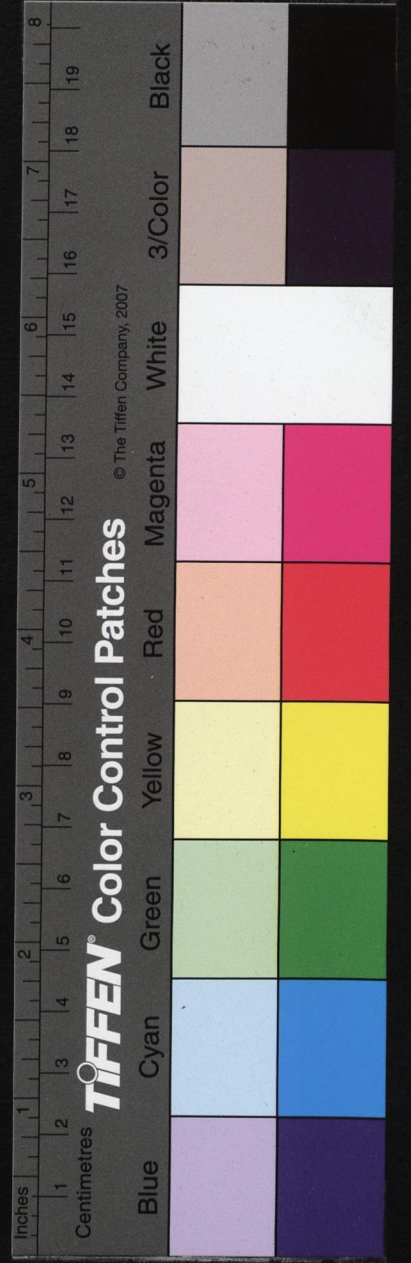
玖百陸拾叁兩陸錢貳分肆釐伍毫伍絲肆忽玖微柒塵微米叁百柒拾玖石柒斗玖升肆合捌勺陸抄肆撮壹圭

叁粟

實在山陸百貳頃捌拾伍畝叁分叁釐

徵銀叁百叁拾柒兩柒錢伍分

壹毫
貳絲捌忽



實在塘肆拾頃壹拾捌畝伍分肆毫

徵銀壹拾兩柒錢貳分玖釐伍毫陸

絲柒忽玖微叁渺柒漢玖埃壹織柒沙微米貳石壹斗貳升玖合陸勺肆抄肆撮捌圭玖粟陸粒貳黍捌

糠叁 糶 河玖畝陸分捌釐 徵銀壹分肆釐伍毫貳絲

以上共額徵銀壹萬貳千玖百捌拾叁兩肆錢柒分

叁釐叁毫貳絲忽壹微柒塵貳渺壹埃壹織柒

沙遇閏加銀伍百叁拾肆兩壹錢叁分柒釐肆毫

貳絲捌忽叁微柒塵玖渺伍漠捌埃叁織貳沙共

額徵米貳千陸百貳拾叁石玖斗肆升柒合玖勺

柒沙壹撮柒粟玖粒玖黍捌糲捌糠叁糶遇閏加

米陸拾壹石陸斗貳升捌合陸勺捌抄捌撮

寧海縣

實在田叁千貳百伍拾陸頃叁拾陸畝壹分貳釐陸毫

伍絲 徵銀壹萬柒千陸百陸拾柒兩柒錢陸分陸毫叁絲捌忽陸微玖塵伍渺伍漠玖埃伍織玖沙

徵米肆千壹百貳拾壹石伍斗玖升陸合陸勺伍抄伍撮貳圭壹粟陸粒肆黍肆糠壹糶

實在地壹千伍百壹拾柒頃叁拾貳畝柒分陸釐陸毫

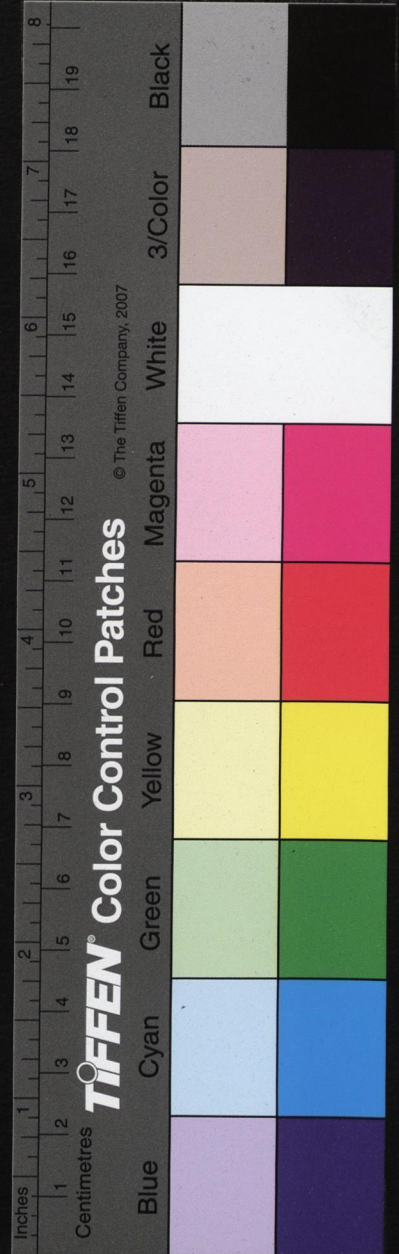
肆絲 徵銀叁千貳百捌拾貳兩肆錢叁分肆釐玖毫叁絲伍忽伍微叁塵壹渺貳漠徵米伍百陸拾

柒石貳升伍合叁勺肆抄捌撮叁粟陸粒捌黍

實在山叁千壹百壹拾頃貳拾壹畝肆分貳釐貳毫 徵銀

捌百柒拾叁兩玖錢柒分壹毫玖絲伍忽捌微貳塵

實在塘伍拾柒畝玖分叁釐貳毫 徵銀壹錢伍分陸毫貳絲叁忽貳微漲



墾山塘叁頃貳拾柒畝陸分貳釐玖毫微銀壹兩捌分壹釐壹毫

柒絲伍忽柒微

以上共額徵銀貳萬壹千捌百貳拾伍兩叁錢玖分

柒釐伍毫陸絲捌忽玖微肆塵陸渺柒漠玖埃伍

織玖沙遇閏加銀伍百玖拾捌兩貳錢貳分柒釐

柒絲柒忽陸微捌塵伍渺共額徵米肆千陸百捌

拾捌石陸斗貳升貳合叁撮貳圭伍粟叁粒貳黍

肆糠壹粃遇閏加米捌拾陸石柒斗玖升柒合陸

勺伍抄陸撮

太平縣

實在田叁千陸百伍頃叁拾壹畝柒分伍陸毫柒絲

捌忽捌微微銀壹萬柒千伍百肆拾柒兩壹錢伍分陸毫柒絲陸微伍塵伍沙伍漠肆埃微米

陸千肆百壹拾叁石肆升叁合玖勺玖抄壹撮壹圭陸粟柒粒叁黍肆粃

實在地伍百玖拾柒頃柒拾叁畝陸分玖釐貳毫伍絲

肆忽微銀壹千叁百捌兩伍錢捌分叁釐捌毫叁絲玖忽肆微玖塵柒渺捌漠伍埃微米叁百捌拾

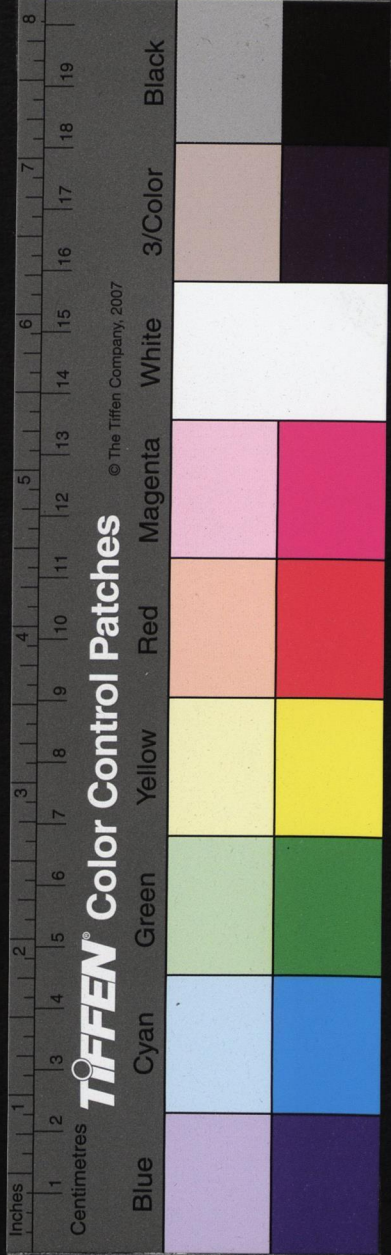
肆石貳斗叁升肆合叁勺肆抄伍撮肆圭壹粒伍黍伍粃

實在山壹百伍拾壹頃貳拾玖畝肆分肆釐捌毫玖絲

柒忽微銀肆拾陸兩玖錢壹釐貳毫玖絲壹忽捌微柒渺官山叁拾壹頃玖拾

壹畝玖釐捌毫柒絲例不起科

實在塘叁拾頃伍拾玖畝叁分捌釐貳毫叁絲伍忽微銀



剔拾兩柴錢壹分捌釐柴絲玖忽伍微捌塵肆渺壹
漠貳埃捌沙微米肆拾陸石伍斗陸升玖合陸勺叁
抄捌撮捌圭捌粟捌
粒捌黍柒栖捌糠

實在屯田陸拾叁頃玖拾叁畝貳分陸釐肆毫肆絲陸

忽 微銀玖百壹拾兩伍錢貳分捌釐伍絲
伍忽貳微壹渺伍漠陸埃柒纖肆沙

以上共額徵銀壹萬玖千捌百玖拾叁兩捌錢捌分

壹釐玖毫叁絲陸忽柒微肆塵陸渺柒埃捌纖貳

沙遇閏加銀伍百肆拾陸兩玖錢陸分貳釐玖毫

伍絲柒忽伍微玖塵伍渺叁漠陸埃叁纖捌沙共

額徵米陸千捌百肆拾叁石捌斗肆升柒合玖勺

柒抄伍撮肆圭伍粟柒粒柒黍陸栖捌糠遇閏加

米壹百壹拾陸石貳斗伍升陸合貳勺伍抄肆撮

肆圭

通計台州府屬六縣田地山塘湖潭等項共叁萬肆

千玖百貳拾貳頃柒拾畝陸分叁釐玖忽捌微并

魚櫃磯一處共徵銀壹拾叁萬柒千壹百肆拾叁

兩貳錢柒分捌釐伍毫壹絲伍忽貳微捌塵肆渺

貳纖陸沙外加收零積餘米改徵銀 壹百肆拾壹

參釐玖毫肆肆絲貳忽柒微叁 孤貧口糧米改徵銀

塵玖渺捌漠捌埃貳纖捌沙 壹百柒拾肆兩捌錢

捌百壹拾 顏料蠟茶新加銀 貳分肆釐叁毫壹絲

柒忽肆塵貳渺伍 匠班銀 貳百柒拾捌兩貳錢柒

漠叁埃壹纖玖沙 分陸釐壹毫肆肆絲玖忽



朱微補徵鹽課棄置銀壹拾柒兩玖錢玖分捌釐

朱塵肆毫貳絲肆忽貳微捌塵 埃肆錢 芽茶折徵銀貳兩肆錢 外賦不入地丁科

徵銀壹千貳百柒拾兩陸錢伍分壹釐肆毫柒絲貳忽叁微陸塵伍渺壹漠柒埃捌沙 通

共實徵銀壹拾叁萬玖千捌百肆拾壹兩壹錢壹

分叁釐壹毫貳絲壹忽肆微捌塵肆渺捌漠叁埃

伍纖捌沙遇閏加銀叁千柒百壹拾肆兩柒錢玖

分陸釐肆毫壹絲壹忽壹微捌塵捌渺陸漠貳纖

陸沙又外賦加閏銀叁拾兩叁錢貳分叁釐柒毫

伍絲陸忽捌微壹塵貳渺伍漠壹埃叁纖肆沙共

徵米叁萬玖千伍百柒拾肆石玖斗伍并伍合貳

勺柒抄捌撮玖圭陸粟捌粒捌黍壹廩玖糠內除

收零積餘米壹百肆拾壹石捌斗捌升叁合玖勺肆抄貳撮柒圭叁粟玖粒捌黍捌廩

貳糠孤貧口糧米捌百壹拾壹石捌斗 通共實徵米叁萬捌

千陸百貳拾壹石貳斗柒升壹合叁勺叁抄陸撮

貳圭貳粟捌粒玖黍叁廩陸糠貳粃遇閏加米柒

百壹拾貳石捌斗

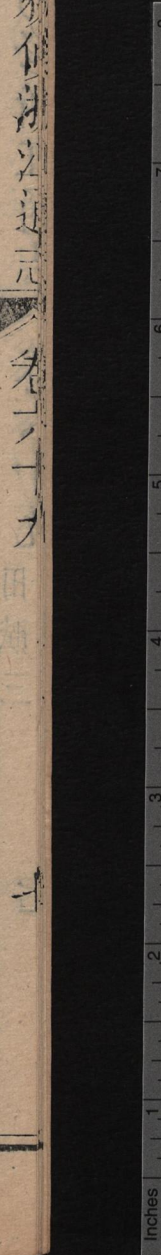
明舊額洪武永樂兩朝無考 嘉靖三十二年官民田

畝貳分陸釐有奇夏稅麥叁萬壹千肆百捌拾叁石

叁斗叁升叁合陸勺起運叁萬叁百捌拾伍石陸斗

貳升壹合餘存留秋糧米壹拾貳萬陸千陸拾石捌

斗叁升陸合伍勺起運叁萬貳千肆百陸拾石捌斗



TIFFEN Color Control Patches © The Tiffen Company, 2007

貳千貳百肆拾玖石伍斗陸升壹合有奇有閩加米
 壹百柒拾柒石陸斗捌升鹽糧米伍千陸百玖拾伍
 石柒斗壹升柒合有奇有閩加肆百柒拾肆石陸斗
 肆升叁合壹勺鹽鈔起運存留本色鈔各貳萬玖百
 叁拾柒貫有閩加壹千陸百捌拾玖貫伍百文折色
 錢各肆萬壹千捌百柒拾肆文有閩加叁千叁百柒
 拾玖文課鈔貳萬肆千壹百伍拾陸錠壹貫捌百壹
 拾肆文貳分有閩加玖百壹拾捌錠壹貫陸百捌文
 玖分 萬曆三十一年牛田地山蕩湖潭磯共肆萬壹
 千玖百伍拾玖頃玖拾叁畝捌分陸釐捌毫玖絲陸
 忽柒微科銀壹拾叁萬貳千壹百貳拾肆兩陸毫柒
 絲玖忽陸微伍塵內除優免銀伍千柒百壹拾壹兩
 壹錢貳分肆釐九絲肆忽實徵銀壹拾貳萬陸千肆
 百壹拾貳兩捌錢柒分陸釐伍毫捌絲伍忽陸微伍
 塵科米伍萬壹千捌百貳拾捌石貳升捌合玖勺壹
 撮壹圭捌粟伍粒伍黍夏稅麥叁萬壹千肆百捌拾
 叁石叁斗陸升陸勺租鈔陸千伍百捌拾叁錠叁貫
 玖百玖拾玖文伍分秋糧米壹拾貳萬陸千陸拾伍
 石玖斗伍升玖合壹勺鹽糧米伍千陸百玖拾伍石
 柒斗壹升柒合貳勺伍抄均平額辦銀貳千伍拾兩
 叁分伍釐叁毫壹絲叁辨銀柒千柒百柒拾壹兩貳
 錢陸分肆釐貳毫捌絲柒忽伍微叁塵遇閩加銀柒
 拾叁兩陸錢壹分叁釐叁毫雜辦銀壹萬叁千柒百
 貳拾壹兩貳錢陸分肆釐肆毫陸絲捌忽叁塵遇閩
 加銀柒拾玖兩玖錢肆分壹釐玖毫壹忽壹微均徭
 額銀壹萬陸千陸拾兩玖錢捌分肆釐玖毫捌絲貳
 忽遇閩加銀壹千玖拾肆兩捌錢壹分肆釐伍絲陸
 忽兵餉額銀叁萬捌千叁拾伍兩伍錢肆分肆釐叁
 絲壹忽柒微捌塵課鈔陸千壹百壹拾伍錠肆貫柒
 百柒文折銀陸拾壹兩壹錢伍分玖釐肆毫壹絲肆
 忽遇閩加鈔貳百玖拾伍錠貳貫肆百玖拾叁
 文折銀貳兩玖錢伍分肆釐玖毫捌絲陸忽

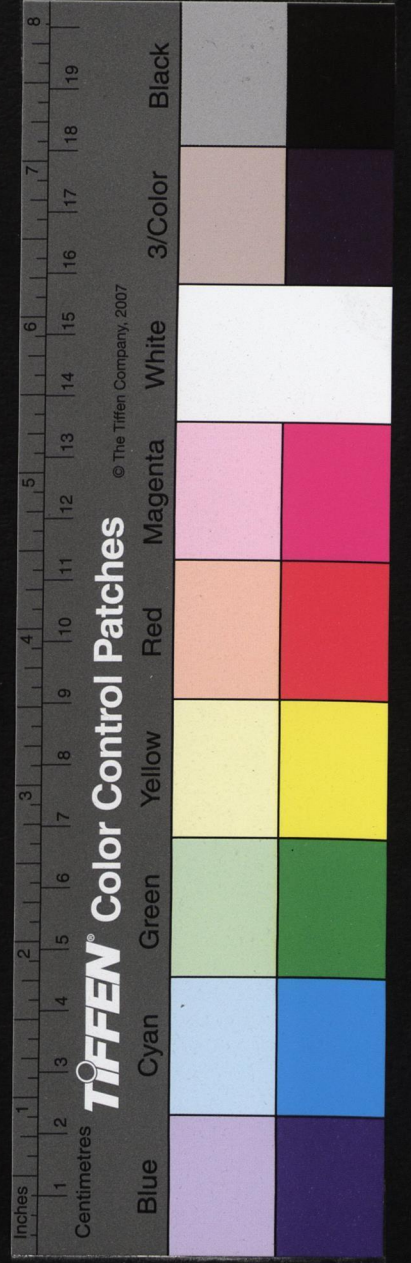
金華府

金華縣

實在田伍千玖百陸拾柒頃陸拾壹畝叁分貳毫柒絲

肆忽

微銀伍萬柒千伍拾兩叁錢捌分伍毫肆絲壹
 忽玖微肆塵肆渺徵米叁千貳百玖拾肆石壹



斗貳升貳合參勺玖抄壹
撮壹圭貳粟肆粒捌黍

實在地壹千伍百肆拾玖頃捌拾肆畝肆分貳釐叁毫

肆絲貳忽

徵銀叁千貳百貳拾捌兩貳錢叁分伍釐
玖毫叁絲柒忽陸微捌塵肆渺微米壹百

玖拾壹石伍斗伍升伍合
柒勺壹撮陸圭肆粟肆粒

實在山陸千貳百頃肆拾玖分壹釐壹毫壹絲叁忽

徵銀貳千捌百伍拾貳兩壹錢捌分捌釐壹毫玖絲
壹忽壹微玖塵捌渺微米壹百陸拾柒石肆斗壹升
壹合肆抄陸
撮伍粒壹黍

實在塘陸百肆拾陸頃柒拾玖畝伍分伍釐貳毫貳絲

捌忽

徵銀肆百柒兩肆錢捌分壹釐壹毫柒絲玖忽
叁微陸塵肆渺微米貳拾叁石貳斗捌升肆合

陸勺叁抄捌撮
捌圭貳粟捌黍

以上共額徵銀陸萬叁千伍百叁拾捌兩貳錢捌分

伍釐捌毫伍絲壹微玖塵遇閏加銀捌百伍拾貳

兩陸錢叁分伍釐肆毫肆絲肆微貳塵壹渺柒漠

捌埃叁沙共額徵米叁千陸百柒拾陸石叁斗柒

升叁合柒勺柒抄柒撮伍圭玖粟肆粒柒黍遇閏

加米壹拾叁石柒斗

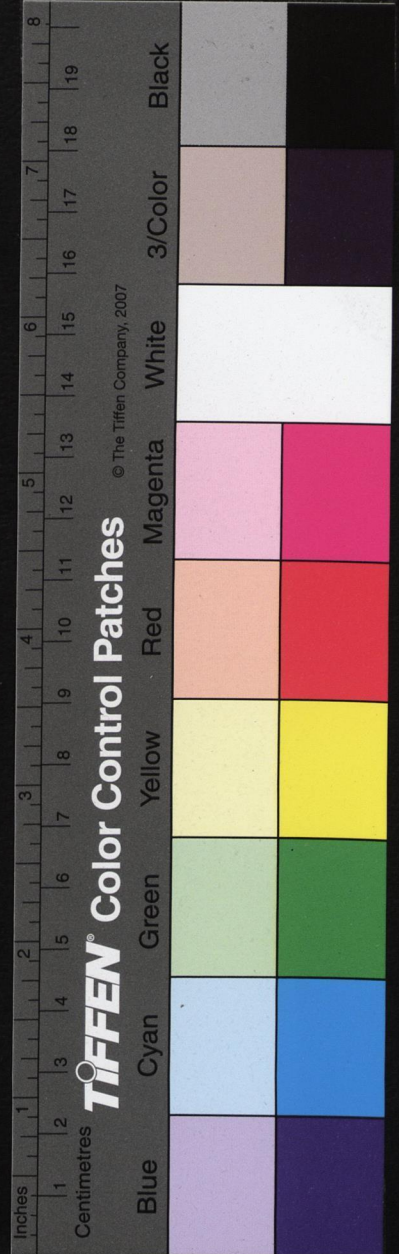
蘭谿縣

實在田肆千柒百陸拾頃伍拾伍畝伍分柒釐肆毫柒

絲

徵銀肆萬伍千伍百壹拾兩玖錢壹分貳釐玖毫
肆絲壹壹忽叁微貳塵微米貳千貳百叁拾柒石肆

斗陸升壹合貳
勺壹撮玖粟



實在地壹千柒百玖拾頃壹拾畝肆分貳釐柒毫捌忽

貳微 微銀叁千伍百捌拾柒兩捌錢陸分伍毫捌絲
叁忽伍微肆塵柒渺捌漠微米壹百柒拾捌石

肆斗貳升陸合捌勺捌抄
捌撮玖圭玖粟叁粒陸黍

實在山伍千肆百壹拾壹頃伍拾玖畝壹分玖釐玖毫

捌絲伍忽 微銀叁千伍百壹拾柒兩伍錢叁分肆釐
柒毫玖絲玖忽貳塵伍渺微米壹百陸拾

貳石叁斗肆升柒合柒勺
伍抄玖撮玖圭伍粟伍粒

實在塘伍百捌拾捌頃貳拾叁畝叁分叁釐叁毫伍絲

捌忽 微銀貳百捌拾捌兩貳錢叁分肆釐叁毫叁絲
肆忽伍微肆塵貳渺微米壹拾肆石柒斗伍合

捌勺叁抄叁撮
叁圭玖粟伍粒

以上共額微銀伍萬貳千玖百肆兩伍錢肆分貳釐

陸毫伍絲捌忽肆微叁塵肆渺捌漠過閩加銀捌

百伍拾貳兩柒錢壹分玖釐柒毫玖絲貳忽陸微

壹塵捌渺肆漠伍埃捌織共額微米貳千伍百玖

拾貳石玖斗肆升壹合陸勺捌抄叁撮肆圭叁粟

叁粒陸黍過閩加米伍石貳斗柒升

東陽縣

實在田伍千伍百柒頃玖拾柒畝陸分玖釐叁毫陸絲

肆忽 微銀叁萬柒千捌百陸拾柒兩捌錢捌分肆釐
玖毫叁絲伍微捌塵微米壹千伍百肆拾肆石

陸斗肆升捌勺捌抄
叁撮伍圭捌粟陸粒

實在地壹千玖百捌拾伍頃叁畝叁分伍釐叁毫伍絲



徵銀叁千陸百貳兩玖錢伍分肆釐壹毫陸絲陸忽
伍微徵米壹百肆拾壹石柒斗捌合伍勺陸抄肆撮
貳圭
伍粟

實在山叁千肆百伍拾壹頃捌拾畝陸分柒釐伍毫
銀徵

貳千陸百壹拾玖兩玖錢玖分壹釐玖毫壹絲
貳忽伍微徵米壹百捌石壹斗柒合伍勺貳抄

實在塘伍百伍拾陸頃陸拾壹畝肆分柒釐捌毫
銀徵

貳拾柒兩玖錢玖釐柒毫壹絲貳忽陸微徵米
壹拾叁石貳斗伍升陸合柒勺貳抄柒撮柒圭

以上共額徵銀肆萬肆千肆百壹拾捌兩柒錢肆分

柒毫貳絲貳忽壹微捌塵遇閏加銀伍百貳拾貳

兩貳錢陸分捌釐叁毫柒絲玖忽肆微貳塵伍漠

壹毫叁纖肆沙共額徵米壹千捌百柒石柒斗壹

升叁合陸勺玖抄伍撮伍圭叁粟陸粒遇閏加米

貳拾叁石玖斗捌升

義烏縣

實在田肆千陸百叁拾肆頃捌拾柒畝伍分壹釐伍毫

捌絲柒忽
徵銀叁萬肆千捌百貳拾伍兩捌錢貳分
玖釐壹毫捌絲捌忽貳微貳塵壹渺徵米

壹千叁百壹拾叁石壹斗柒升叁合
玖勺肆抄貳撮柒圭捌粟伍粒肆黍

實在地壹千捌百壹拾伍頃伍畝伍分玖釐柒毫玖絲

徵銀叁千肆百壹拾壹兩叁錢貳分伍釐陸毫壹絲
肆忽肆微徵米壹百貳拾玖石陸斗柒升玖合肆勺

伍抄肆撮叁
圭陸粟貳粒

實在山貳千陸拾伍頃玖拾畝玖分柒釐叁毫肆絲
銀徵



壹千叁百捌拾捌兩肆錢玖分玖毫壹忽壹微

米伍拾壹石叁斗陸升壹合玖抄玖圭玖粟陸粒

實在塘陸百肆拾玖頃伍拾伍畝玖分壹釐玖毫玖絲
微銀叁百柒拾玖兩叁錢陸分壹釐捌毫壹忽伍微
伍塵微米壹拾肆石叁斗柒合貳勺陸抄貳撮肆圭
伍粟
捌粒

以上共額徵銀肆萬伍兩柒釐伍毫伍忽貳微柒塵

壹渺遇閏加銀陸百兩壹錢玖分玖釐貳絲柒忽

伍微肆塵貳渺陸漠陸埃捌纖貳沙共額徵米壹

千伍百捌石伍斗貳升壹合柒勺伍抄陸圭壹粒

肆黍遇閏加米壹拾柒石貳斗伍升

承康縣

實在田肆千叁百柒拾玖畝叁分叁釐捌毫

絲肆忽 徵銀叁萬貳千叁百玖拾壹兩肆錢捌分柒

釐伍毫叁忽肆微陸陸陸渺微米壹千貳百
貳石柒斗壹合柒勺肆
抄柒撮貳圭肆粟貳粒

實在地陸百叁拾肆頃壹拾捌畝壹分捌釐伍毫 徵銀

叁百壹拾捌兩柒錢叁分壹毫玖絲陸忽玖微徵
米肆拾捌石伍斗柒升壹勺叁抄壹撮柒圭柒粟

實在山壹千肆百伍頃壹拾陸畝肆分壹釐柒毫 徵銀

壹拾叁兩陸錢柒分伍釐壹毫壹絲伍忽壹微
徵米叁拾陸石柒斗陸升捌合捌勺壹撮肆粟

實在塘肆百伍拾叁頃壹拾肆畝玖分肆釐伍毫捌絲

徵銀壹百玖拾柒兩柒錢伍分叁釐陸毫陸絲捌忽
捌微陸塵微米陸石貳斗伍合壹勺貳抄貳撮伍粟
肆粒



以上共額徵銀叁萬肆千柒百貳拾壹兩陸錢肆分
 陸釐肆毫捌絲肆忽叁微貳塵陸渺遇閏加銀陸
 百肆拾伍兩叁錢叁分陸釐玖毫貳絲捌忽壹微
 壹渺叁漠貳埃捌纖肆沙共額徵米壹千貳百玖
 拾肆石貳斗肆升伍合捌勺貳撮壹圭陸粒遇閏
 加米貳拾叁石陸斗肆升伍合

武義縣

實在田貳千陸百伍拾肆頃陸拾肆畝伍分陸釐肆毫

伍絲叁忽柒微壹塵捌渺壹漠叁埃肆纖貳沙徵銀貳萬

伍千壹百貳拾陸兩捌錢貳釐玖毫捌絲捌忽玖微
叁塵壹渺柒漠捌埃玖纖徵米壹千壹百伍拾柒石

壹斗玖升肆合柒勺壹抄柒撮
玖粟柒粒貳黍柒稻壹糠陸泚

實在地肆百貳頃壹拾陸畝玖毫捌絲玖忽叁塵陸渺

陸漠陸埃陸纖叁沙徵銀捌百伍拾伍兩貳錢貳分

肆渺捌漠壹埃徵米叁拾陸石壹斗捌
合肆勺伍抄玖撮肆圭壹粒叁黍叁糶

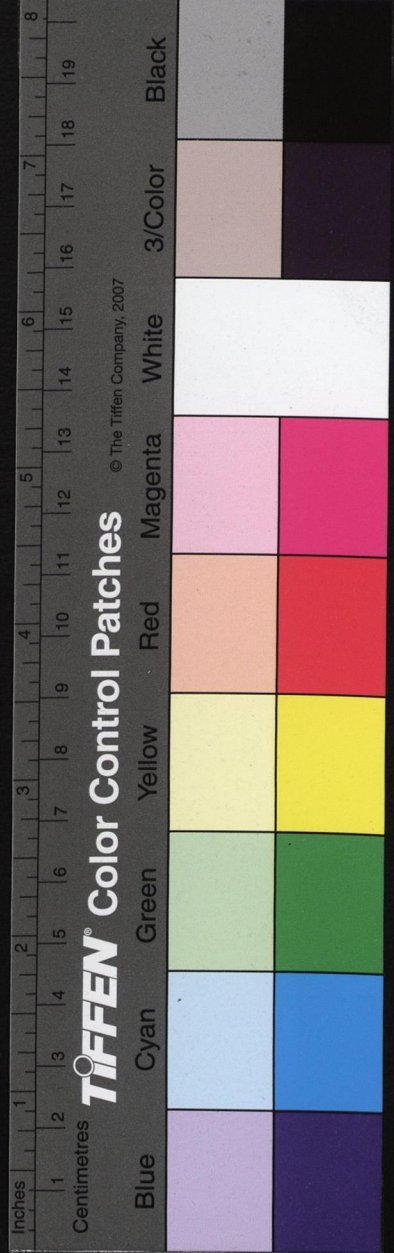
實在山貳千捌百叁拾捌頃柒拾伍畝陸分壹釐徵銀壹千

柒百叁兩貳錢伍分叁釐陸毫陸絲徵米
柒拾石柒斗壹升壹抄叁撮捌圭貳粟

實在塘壹百肆拾捌頃肆拾畝伍毫徵銀柒拾玖兩叁

陸絲肆忽肆渺徵米叁石肆斗柒
升柒合叁勺伍抄捌撮捌粟捌粒

以上共額徵銀貳萬柒千柒百陸拾肆兩陸錢貳分
陸釐陸毫叁絲壹忽陸微伍漠玖埃玖纖遇閏加





東傳... 卷之十九

銀肆百陸拾貳兩肆錢肆分玖釐柒毫伍絲玖忽
捌微陸塵柒渺肆漠捌埃肆織共額徵米壹千貳
百陸拾柒石肆斗玖升伍勺伍抄捌撮肆圭陸粒
陸黍壹糠陸粃遇閏加米壹拾貳石陸斗陸升伍
合

浦江縣

實在田叁千壹百伍拾肆頃貳拾叁畝貳釐陸毫貳絲
徵銀貳萬陸千叁拾壹兩伍釐玖毫玖忽伍微捌塵
徵米玖百玖拾貳石柒斗捌升捌合貳抄陸撮陸圭
實在地壹千壹百貳拾柒頃捌拾柒畝捌分肆毫叁絲
徵銀壹千陸百貳拾柒兩捌錢陸分肆釐玖毫柒絲
捌忽伍微陸塵徵米伍拾貳石貳斗捌升肆合陸勺

捌抄柒撮
壹圭伍粟

實在山肆千肆百貳拾柒頃叁拾叁畝貳分柒釐貳毫
徵銀壹千伍百陸拾捌兩玖錢玖分陸釐貳絲柒忽
伍微叁塵徵米肆拾捌石叁斗壹升伍合壹勺貳抄
捌撮陸圭伍粟

實在塘壹百柒拾貳頃貳拾柒畝肆分陸釐叁絲
徵銀壹百
貳拾捌兩玖錢捌分陸釐柒毫柒絲肆忽伍微陸塵
徵米陸石捌斗壹升柒合玖勺貳抄肆撮捌圭玖粟
實在陸科不等山成田地貳頃伍拾叁畝伍分陸釐肆
毫
徵銀捌兩柒分壹釐貳毫肆絲伍忽壹微徵
米叁斗壹升壹合壹勺玖抄叁撮壹圭玖粟

以上共額徵銀貳萬玖千叁百陸拾肆兩玖錢貳分
肆釐玖毫叁絲伍忽叁微叁塵遇閏加銀肆百叁

田賦三

拾叁兩陸錢肆分玖釐捌毫貳絲叁忽柒微玖塵
柒埃叁纖捌沙共額徵米壹千壹百伍石伍斗壹
升陸合玖勺陸抄肆圭捌粟遇閏加米捌石陸斗
捌升

湯溪縣

實在田貳千叁百伍拾叁頃玖畝肆分肆釐柒毫壹絲

玖忽伍微貳塵

徵銀壹萬玖千肆百玖兩壹錢叁分
捌釐壹毫壹絲玖忽叁微貳塵壹毫

陸埃微米玖一白壹拾陸石肆斗陸合
柒抄壹撮壹圭伍粟肆粒玖黍玖粃

實在地捌百貳拾陸頃伍拾壹畝壹分伍釐伍毫陸絲

徵銀貳千壹百壹拾貳兩貳錢肆釐捌毫貳絲捌忽
陸微陸塵徵米壹百壹石陸斗柒升肆合伍勺伍抄

陸
粟

實在山壹千柒百貳拾叁頃壹畝捌分貳釐捌毫壹絲

陸銀玖百叁拾壹兩貳錢壹分陸釐貳毫肆絲肆忽
陸微捌塵徵米肆拾伍石玖斗壹升玖合玖勺柒抄

肆撮貳圭
玖粟陸粒

實在塘壹百叁拾貳頃叁拾柒畝玖分肆釐壹毫壹絲

徵銀陸拾肆兩壹釐叁毫肆絲肆忽貳塵徵
米叁石捌升叁合伍勺貳抄叁撮捌圭肆粟

百捌拾伍間伍分
徵銀壹拾兩貳錢
柒分伍釐陸毫

以上共額徵銀貳萬貳千伍百貳拾陸兩捌錢叁分

陸釐壹毫叁絲陸忽陸微捌塵壹漠陸埃遇閏加
銀叁百陸拾柒兩捌錢肆分玖釐陸絲捌忽陸微



捌塵捌渺玖漠叁埃玖織陸沙共額徵米壹千陸
拾柒石捌升肆合壹勺貳抄陸撮叁圭陸粟玖黍
玖栖遇閏加米肆石捌斗壹升

通計金華府屬八縣田地山塘等項共柒萬肆千肆

百捌頃壹畝伍分陸毫柒絲伍忽肆微柒塵肆渺

捌漠伍沙并官房叁百捌拾伍間伍分共徵銀叁

拾壹萬伍千貳百肆拾肆兩陸錢壹分玖毫貳絲

肆忽壹塵貳渺伍漠伍埃玖織外加收零積餘米

改徵銀肆拾伍兩柒錢貳分肆釐叁顏料蠟茶新

加銀叁百伍拾貳兩捌錢貳分貳釐匠班銀伍百玖拾

壹兩肆分肆釐芽茶折徵銀叁兩伍錢貳分外賦不入地丁科徵

銀玖拾玖兩柒錢捌分伍釐柒毫玖絲肆通共實

徵銀叁拾壹萬陸千叁百叁拾柒兩伍錢柒釐叁

毫肆絲壹忽肆微貳塵伍渺陸漠柒埃貳織陸沙

遇閏加銀肆千柒百叁拾柒兩壹錢捌釐貳毫貳

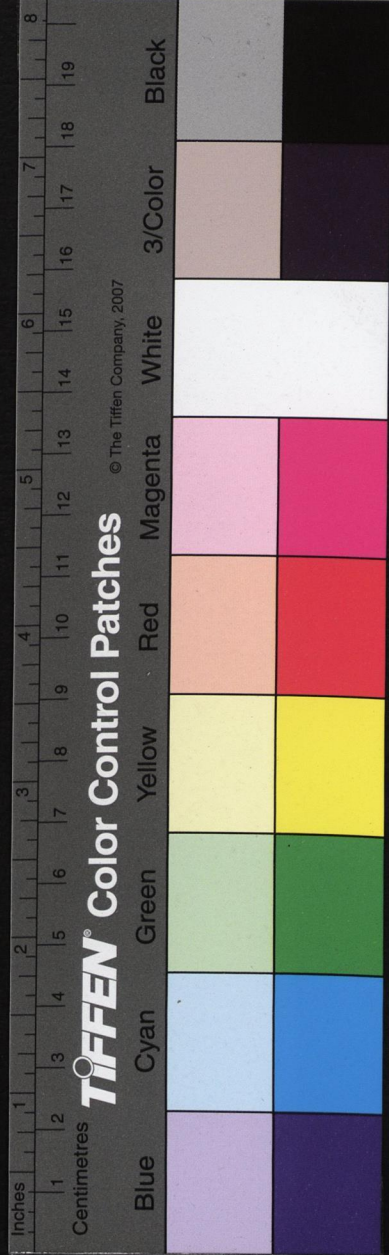
絲肆微伍塵壹渺貳漠肆埃伍織柒沙又外賦加

閏銀肆分肆毫捌絲壹忽肆微肆塵伍渺柒漠肆

埃叁織貳沙共徵米壹萬肆千叁百壹拾玖石捌

斗捌升捌合叁勺伍抄肆撮伍圭壹粟玖粒貳黍

玖栖壹糠陸糝內除收零積餘米肆拾伍石柒斗貳升肆合叁勺



伍抄柒圭壹 通共實徵米壹萬肆千貳百柒拾肆

石壹斗陸升肆合叁撮捌圭叁粒叁黍玖糶壹糠

陸批過閩加米壹百壹拾石

明舊額

洪武永樂兩朝無考 嘉靖三十二年官民田

地山塘基地水確等共柒萬叁千伍百陸拾頃
柒拾肆畝貳分貳毫有奇夏稅麥壹萬伍千肆百玖
拾壹石捌斗貳升玖合肆勺起運壹萬貳拾壹石壹
斗伍合餘存留秋糧米壹拾柒萬叁千捌百捌拾石
玖斗肆升陸合叁勺貳抄起運壹拾貳萬肆千陸百
石肆斗捌升捌合餘存留絲伍千捌拾肆兩叁錢玖
分鈔伍拾陸錠叁貫壹百文農桑折絹貳百壹拾叁
疋貳丈柒寸有奇鹽糧玖千叁百捌拾陸石伍斗叁
起運存留本色鈔各貳萬叁千伍百柒拾玖貫伍白
文有閩加伍千肆百伍拾壹貫玖百叁拾柒文伍分
折色錢各肆萬柒千壹百伍拾玖文有閩加壹萬玖
百叁文有奇課鈔肆萬貳千叁百伍拾肆錠壹貫貳

百伍拾壹文有閩加叁千叁百貳拾錠肆貫壹百柒
拾文 萬曆三十八年田地山塘等共柒萬叁千柒
百肆拾壹頃陸拾貳分捌釐捌毫伍絲壹忽科銀
貳拾貳萬陸千玖百壹拾叁兩玖錢柒分叁毫柒絲
玖忽肆微貳塵玖渺內除優免銀肆千柒百肆拾兩
捌錢玖分陸釐玖毫柒絲貳忽叁微陸塵實徵銀貳
拾貳萬貳千壹百柒拾叁兩柒分叁釐肆毫柒絲陸
塵玖渺夏稅麥壹萬伍千伍百壹拾伍石肆斗壹升
柒合貳勺絲伍千捌拾肆兩叁錢玖分租鈔伍拾陸
錠肆貫壹百文秋糧米壹拾柒萬叁千玖百壹拾柒
石柒斗柒升玖合叁勺貳抄鹽糧米玖千叁百捌拾
陸石伍斗叁合陸勺均平額辦銀貳千叁百肆拾兩
貳錢陸分柒釐肆毫坐辦銀壹萬柒千叁百肆拾柒
兩捌錢玖分壹釐壹毫壹絲壹忽玖塵遇閩加銀伍
百陸拾叁兩柒錢叁分伍釐陸分伍釐雜辦銀壹萬陸千玖百
貳拾貳兩柒錢叁分叁釐伍毫壹絲柒忽遇閩加銀
貳拾柒兩貳錢貳分捌釐玖毫叁絲叁忽均徭額銀
壹萬柒千貳百玖拾貳兩陸錢肆分陸釐玖毫貳忽
遇閩加銀壹千壹百拾壹兩肆錢陸分壹釐肆毫兵
餉額銀伍萬陸千陸百貳拾肆兩陸錢柒分玖釐叁



毫肆絲陸忽壹微捌塵課鈔貳萬貳拾捌錠壹貫壹
百陸拾玖文折銀貳百兩貳錢捌分貳釐叁毫叁絲
捌忽又比附銀叁兩叁錢有閏加鈔玖百捌拾伍錠
貳貫玖百玖拾貳文折銀玖兩捌錢伍分伍釐捌毫
陸絲
肆忽

衢州府

西安縣

實在田肆千柒百玖拾伍頃肆拾貳畝叁分叁釐叁毫

徵銀肆萬玖百壹拾柒兩柒錢叁分壹釐叁毫叁絲
捌忽貳微徵米叁千柒百捌拾肆石肆斗叁升肆合
肆勺叁抄柒圭

實在地壹千陸百肆拾玖頃叁拾壹畝伍分捌釐陸毫

伍絲 徵銀柒千貳百伍拾陸兩玖錢捌分玖釐捌毫
陸忽徵米陸百伍拾玖石柒斗貳升陸合叁勺

肆抄
陸撮

實在山壹千貳百玖頃玖拾肆畝

徵銀壹千壹百叁拾柒兩叁錢肆分叁釐

陸毫徵米玖拾陸石柒斗玖升伍合貳勺

實在塘湖蕩貳百肆拾叁頃柒畝壹分

徵銀壹千叁百陸拾壹兩壹錢

玖分柒釐陸毫徵米壹百貳拾陸石叁斗玖升陸合玖勺貳抄
徵銀貳兩貳分伍釐

桑柘木叁百陸拾株

以上共額徵銀伍萬陸百柒拾伍兩貳錢捌分柒釐

叁毫肆絲肆忽貳微遇閏加銀壹千壹百貳兩捌

錢肆分貳釐叁毫壹絲陸忽壹微伍塵壹渺伍漠

壹埃叁纖陸沙共額徵米肆千陸百陸拾柒石叁



斗伍升貳合捌勺玖抄陸撮柒圭遇閏加米伍拾
叁石叁斗捌升捌勺

龍游縣

實在田叁千柒百肆拾頃伍拾叁畝貳分柒釐柒毫捌

絲肆忽 微銀叁萬肆千伍百陸拾貳兩伍錢貳分貳釐捌毫柒絲忽肆微壹塵陸渺微米貳千

捌百伍石叁斗玖升玖合伍勺捌抄叁撮捌圭

實在地玖百柒拾壹頃肆拾伍畝貳分貳釐捌毫壹忽

微銀陸千陸百捌拾叁兩伍錢玖分壹釐陸毫捌絲柒忽捌塵捌渺微米伍日叁拾肆石貳斗玖升捌合柒勺伍抄肆撮伍粟伍粒

實在山伍百叁拾伍頃叁拾柒畝捌分貳釐捌毫貳絲

微銀伍百捌兩陸錢玖釐叁毫陸絲柒忽玖微微米肆拾貳石捌斗叁升貳勺陸抄貳撮伍圭陸粟

實在塘壹百柒拾肆頃貳拾叁畝柒分叁釐伍毫貳絲

微銀壹百捌兩貳分柒釐壹毫伍絲捌忽貳微肆塵微米捌石柒斗壹升壹合捌勺陸抄柒撮陸圭

以上共額微銀肆萬壹千捌百陸拾貳兩柒錢伍分

壹釐捌絲伍忽陸微肆塵肆渺遇閏加銀玖百貳

拾捌兩貳錢壹分貳釐肆毫柒絲捌微陸塵陸渺

肆漠玖纖捌沙共額微米叁千叁百玖拾壹石貳

斗肆升肆勺陸抄捌撮壹粟伍粒

常山縣

實在田壹千陸百肆拾捌頃柒拾叁畝玖分肆釐玖毫



參絲陸忽玖微捌塵肆渺

微銀壹萬肆千捌百柒拾壹兩陸錢參分貳毫參絲

參忽壹微伍塵玖渺伍漢陸埃捌纖微米伍百壹拾壹石壹斗玖合貳勺肆抄參撮肆粟陸粒伍黍肆糠

實在地捌百伍拾陸頃參拾柒畝參釐肆毫壹絲捌忽

陸微柒塵伍渺

微銀柒千肆百肆拾壹兩捌錢伍分捌釐貳毫柒絲捌微貳塵捌渺伍漢

柒埃伍纖微米貳百肆拾捌石參斗肆升柒合參勺玖抄玖撮壹圭肆粟壹粒伍黍柒糶伍糠

實在山伍百參拾壹頃壹拾肆畝陸分柒釐陸毫肆絲

參忽捌微

微銀肆百捌兩玖錢捌分參釐捌忽伍微柒塵貳渺陸漢微米壹拾伍石玖斗參升

肆合肆勺貳撮玖圭參粟壹粒肆黍

實在塘湖肆拾貳頃捌拾壹畝玖分捌釐壹毫參絲壹

微壹塵

微銀參百伍拾捌兩肆錢壹釐捌毫參絲肆忽玖微貳渺柒埃微米壹拾壹石玖斗捌升

玖合伍勺肆抄柒撮陸圭肆粟參粒捌糶

以上共額徵銀貳萬參千捌拾兩捌錢柒分參釐參

毫肆絲柒忽肆微陸塵貳渺捌漢壹埃參纖遇閏

加銀伍百玖拾陸兩貳錢陸分肆毫玖絲壹忽貳

微伍塵柒渺貳漢肆埃參纖貳沙共額徵米柒百

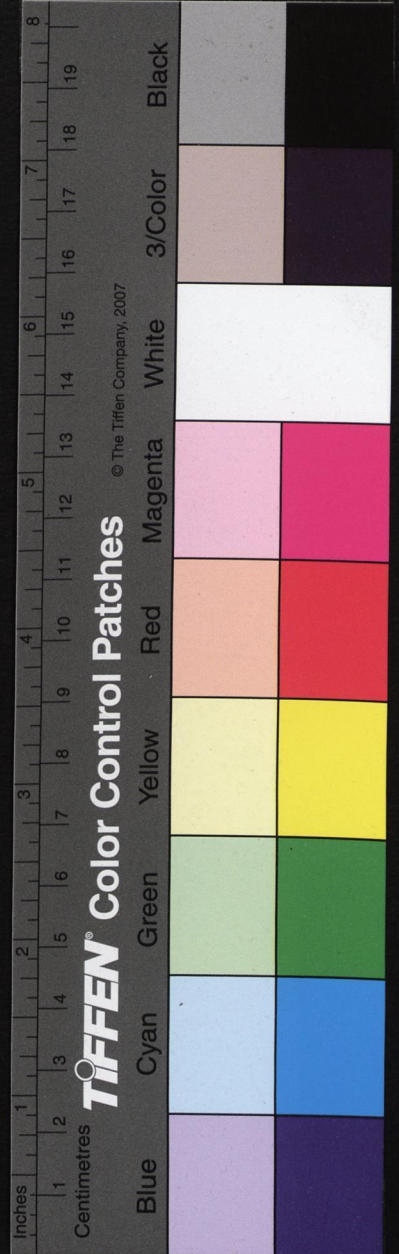
捌拾柒石參斗捌升伍勺玖抄貳撮柒圭陸粟貳

粒伍黍伍糶玖糠遇閏加米貳拾伍石玖斗柒升

柒合陸勺

江山縣

實在田參千貳百壹拾伍頃玖拾陸畝參分參釐柒毫



肆絲 徵銀參萬壹千伍拾兩壹錢貳分陸釐叁毫柒絲伍忽玖微柒塵微米貳千壹拾叁石壹斗玖升叁合柒抄貳撮
壹圭貳粟肆粒

實在地陸百叁拾陸頃柒畝貳分捌釐壹毫 徵銀貳千壹百柒拾

伍兩叁錢陸分玖釐壹絲貳微微米壹百叁拾捌石貳升柒合柒勺玖抄玖撮柒圭柒粟

實在山叁千柒百貳拾貳頃叁拾捌畝玖分 徵銀貳千叁百柒兩

捌錢捌分壹釐壹毫捌絲微米壹百柒拾捌石陸斗柒升肆合陸勺柒抄貳撮

實在塘坎壹百貳拾玖頃玖拾玖畝叁分 徵銀壹千貳百捌拾陸兩

玖錢叁分柒毫微米捌拾叁石壹斗玖升伍合伍勺貳抄

以上共額徵銀叁萬陸千捌百貳拾兩叁錢柒釐貳

毫陸絲陸忽壹微柒塵遇閏加銀伍百伍拾貳兩

捌錢玖分壹釐壹毫陸絲肆忽捌微捌抄貳漢伍

埃陸織捌沙共額徵米貳千肆百壹拾叁石玖升

壹合陸抄叁撮捌圭玖粟肆粒遇閏加米肆拾叁

石捌升肆合捌勺

開化縣

實在田貳千肆百玖頃貳拾柒畝肆分叁絲肆忽壹微

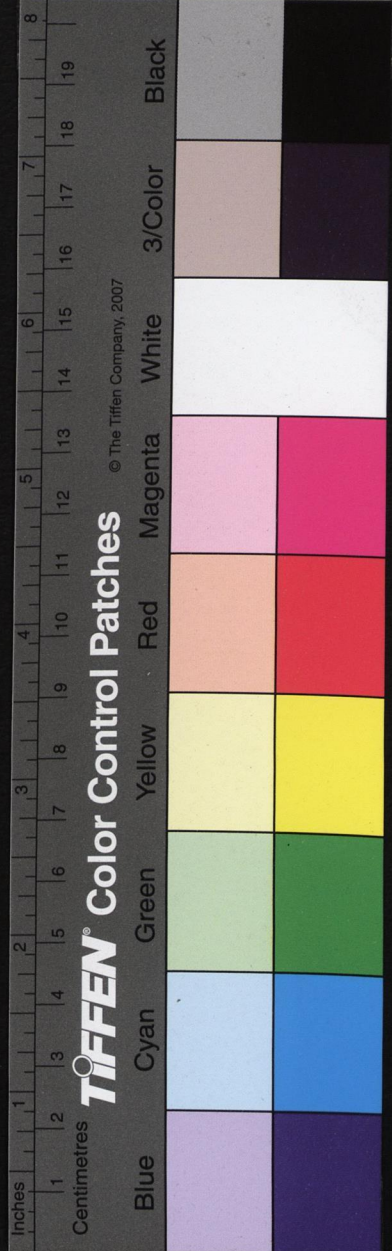
徵銀壹萬伍千玖百伍拾柒兩叁錢伍分玖釐玖毫玖絲貳忽柒微陸塵伍抄肆漢微米陸百伍拾捌石

貳斗玖升伍合捌勺陸抄肆撮貳圭伍粟肆粒捌黍

實在地壹千肆百柒拾肆頃伍拾陸畝伍分柒釐叁毫

徵銀肆千捌百玖拾伍兩伍錢伍分捌釐貳毫貳絲肆忽柒微伍塵貳抄

叁忽肆微柒塵 捌釐貳毫貳絲肆忽柒微伍塵貳抄



肆埃微米壹百玖拾柒石伍斗玖升壹合
捌勺柒撮捌圭陸粟陸粒肆黍玖粃捌糠

實在山肆百陸拾柒頃肆拾壹畝陸分柒釐微銀叁百肆拾壹兩

貳錢壹分肆釐壹毫玖絲壹忽微
米壹拾肆石貳升貳合伍勺壹撮

實在塘湖壹拾柒頃貳拾叁畝叁分肆釐微銀貳百壹拾肆兩伍錢

伍分伍釐捌毫叁絲微米
捌石陸斗壹升陸合柒勺桑柘木叁千玖拾壹株伍

分肆釐微銀壹拾柒兩叁錢壹分貳釐陸毫貳絲肆忽

以上共額微銀貳萬壹千肆百貳拾陸兩捌毫陸絲

貳忽伍微壹塵柒渺肆漠肆埃遇閏加銀伍百叁

拾叁兩玖錢叁分伍釐玖絲貳忽陸微伍塵捌渺

陸漠貳埃陸纖捌沙共額微米捌百柒拾捌石伍

斗貳升陸合捌勺柒抄叁撮壹圭貳粟壹粒貳黍

玖粃捌糠遇閏加米叁拾伍石玖斗伍升陸合捌

勺

通計衢州府屬五縣田地山塘坎蕩湖等項共貳萬

捌千肆百柒拾壹頃叁拾叁畝伍分叁釐壹毫捌

絲貳忽壹微叁塵玖渺并桑柘木叁千肆百伍拾

壹株伍分肆釐共微銀壹拾柒萬叁千捌百陸拾

伍兩貳錢壹分玖釐玖毫伍忽玖微玖塵肆渺貳

漠伍埃叁纖外加收零積餘米改徵銀叁拾肆兩叁錢貳分

叁釐肆毫蠟茶新加銀伍拾肆兩壹錢叁分貳釐

伍絲叁忽貳毫叁絲叁忽肆微伍塵



柴渺 漁課新加銀 捌錢壹分叁釐肆毫壹 匠班銀

陸百陸拾玖兩玖 絲捌微壹塵貳渺伍漠

錢陸分伍釐伍毫 芽茶折價銀 貳錢 外賦不入地

丁科徵銀 肆拾肆兩叁錢伍分貳釐柒毫叁絲 通

共實徵銀壹拾柒萬肆千陸百柒拾貳兩柒釐貳

毫叁絲叁忽陸微壹渺壹漠叁埃捌纖貳沙遇閏

加銀叁千柒百壹拾肆兩壹錢肆分壹釐伍毫叁

絲伍忽柒微肆塵貳渺伍埃貳沙又外賦加閏銀

壹兩伍錢柒分伍釐肆毫壹絲共徵米壹萬貳千

壹百叁拾柒石伍斗玖升壹合捌勺玖抄肆撮肆

圭玖粟貳粒捌黍伍廩柒糠內除收零積餘米 拾叁

肆石叁斗貳升叁合肆勺伍抄叁撮 通共實徵米壹萬貳千壹百叁

石貳斗陸升捌合肆勺肆抄壹撮肆圭玖粟貳粒

捌黍伍廩柒糠遇閏加米壹百伍拾捌石肆斗

明舊額 洪武永樂兩朝無考 嘉靖三十二年官民田

地山塘坎湖蕩基地等共貳萬玖千捌百柒拾

貳頃拾肆畝伍分肆釐伍毫夏稅絲肆萬捌千玖百

陸兩有奇秋糧米玖萬貳千貳百捌石肆斗陸升伍

合柒勺捌抄起運柒萬伍千柒百叁拾壹石肆斗玖

合餘存留絲貳千柒拾捌兩玖錢玖分緡伍千柒百

肆拾玖疋叁尺捌寸有奇農桑折緡貳百疋壹丈伍

尺肆寸玖分鹽糧米叁千柒百壹拾貳石捌斗肆升

有奇有閏加叁百玖石肆斗叁合有奇鹽鈔起運存

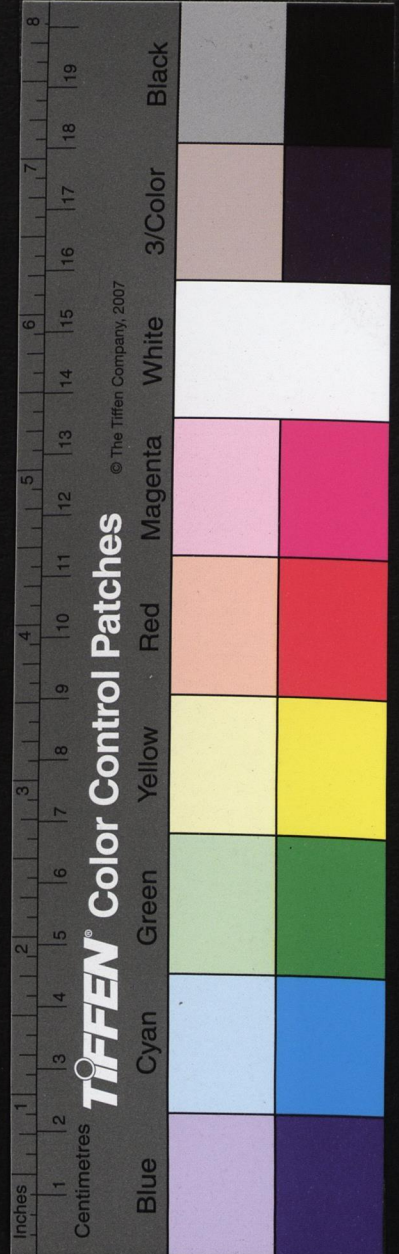
留本色鈔各壹萬肆千肆貫有閏加壹千壹百伍拾

肆貫折色錢各貳萬捌千捌文有閏加伍千叁百捌

文課鐵壹萬伍千勛課鈔壹萬捌千玖百陸拾錢叁

貫捌百叁文有閏加壹千貳百陸拾陸錢叁貫柒百

玖拾玖文房地租絲絹捌疋陸尺 萬曆三十八年



田地山塘湖蕩坎等共參萬陸百捌拾捌頃貳拾壹
畝壹釐柒毫有奇科銀拾肆萬玖千捌百肆兩貳錢
捌分參釐柒毫肆絲伍忽柒微內除優免銀參千參
拾捌兩捌錢貳分參釐玖毫實徵銀拾肆萬陸千柒
百陸拾伍兩肆錢伍分玖釐捌毫肆絲伍忽柒微夏
稅絲拾陸萬捌千柒百拾捌兩捌錢玖分柒釐壹毫
捌忽柒微伍塵秋糧米玖萬貳千貳百伍拾捌石玖
斗壹升肆勺捌抄租絲貳千柒拾捌兩玖錢玖分鹽
糧米參千柒百壹拾貳石捌斗肆升壹合捌勺參抄
均平額辦銀參千陸百肆拾參兩玖錢貳分伍釐遇
間加銀壹兩捌分參釐伍毫坐辦銀壹萬貳拾陸兩
捌錢陸分捌毫陸絲陸忽捌微陸渺貳漠壹埃貳纖
伍沙遇間加銀參百柒拾陸兩伍錢陸分陸釐玖毫
雜辦銀壹萬陸千貳百肆拾捌兩柒錢柒分伍毫伍
絲肆忽伍微遇間加銀陸百貳拾壹兩柒錢貳釐柒
毫參絲捌忽均徭額銀壹萬貳千貳百參拾伍兩伍
錢陸分貳釐貳毫壹絲貳忽遇間加銀柒百陸拾兩
參錢捌分玖釐伍毫陸絲參忽參微貳塵兵餉額銀
參萬參百伍拾玖兩肆錢陸分捌釐柒毫玖絲捌忽
課鈔捌千捌百捌拾伍錢伍百玖拾文折銀捌拾捌
兩捌錢伍分壹釐壹毫捌絲有間加鈔伍百
銳參百貳拾肆文折銀伍兩陸毫肆絲捌忽

嚴州府

建德縣

實在田壹千陸百陸拾柒頃參拾柒畝壹分捌釐玖毫

徵銀貳萬貳千捌百玖拾伍兩伍錢捌分捌毫玖忽
玖微徵米參百陸拾石捌斗壹升柒合柒勺壹抄貳

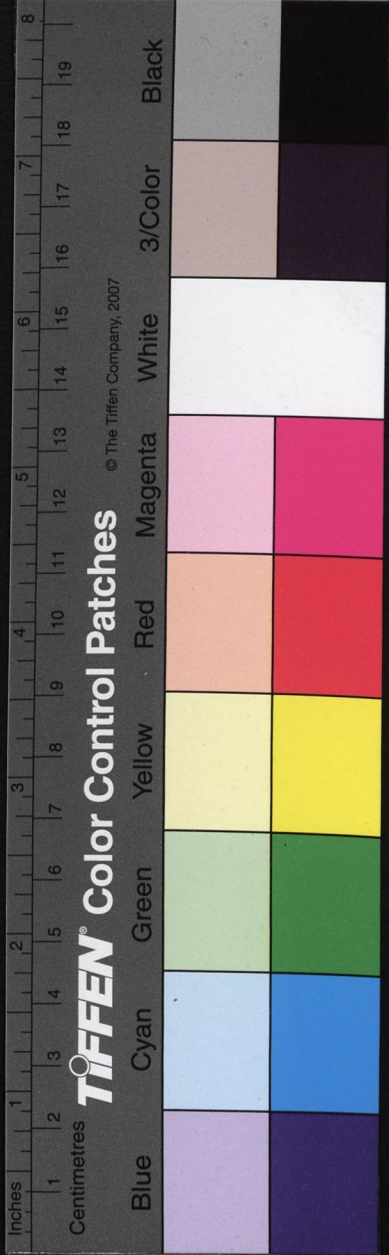
撮玖圭

實在地壹千參百捌拾柒頃貳畝壹分壹釐 徵銀肆千
貳百柒拾

肆兩伍分陸釐伍毫貳絲參忽陸微徵米柒
拾貳石伍斗肆升伍合玖勺參抄玖撮伍圭

實在山伍千壹百貳拾伍頃玖拾肆畝壹分參釐 徵銀
參千

柒百柒拾兩壹錢捌釐貳毫柒絲肆忽陸微徵米
陸拾貳石玖斗玖升貳合玖勺貳抄捌撮壹粟



實在塘伍拾伍頃柒拾陸畝柒分捌釐玖毫

徵銀壹百叁拾叁兩

捌錢柒分肆毫伍絲柒忽微米壹石玖斗伍升柒合陸抄捌撮柒圭

官湖壹頃貳拾肆

畝伍分肆釐

例不起科

以上共額徵銀叁萬壹千柒拾叁兩陸錢壹分陸釐

陸絲伍忽壹微遇閏加銀柒百捌拾叁兩柒錢伍

分捌釐捌毫壹絲叁忽捌塵陸渺伍漠壹埃叁纖

陸沙共額徵米肆百玖拾捌石叁斗壹升叁合陸

勺肆抄玖撮壹圭壹粟遇閏加米玖拾伍石貳斗

玖升伍合

淳安縣

實在田貳千陸百玖拾頃陸拾叁畝伍分伍釐肆毫伍

徵銀貳萬伍千玖百叁拾柒兩柒錢貳分陸釐陸毫伍絲叁忽捌微徵米壹百肆拾柒石玖斗捌升肆合玖勺伍抄肆撮玖圭柒粟伍粒

實在地貳千肆百壹拾伍頃捌拾畝貳分貳釐捌毫壹

徵銀壹萬壹千伍百柒拾兩柒錢叁分叁釐柒毫捌絲柒忽壹微壹塵徵米壹拾玖石陸斗伍升玖合肆勺叁抄捌撮叁圭伍粟肆黍

實在山叁千壹百貳頃貳拾玖畝捌分柒釐捌毫玖絲

徵銀柒千捌百壹拾柒兩柒錢玖分貳釐玖毫伍絲肆塵肆渺徵米陸石貳斗肆合伍勺玖抄柒撮伍圭柒粟玖粒肆黍

實在塘柒拾肆頃玖拾柒畝陸分玖釐陸絲捌忽

徵銀貳百



伍拾參兩肆錢貳分壹釐玖毫肆絲忽玖微捌塵肆渺微木肆斗肆升玖合捌勺陸抄壹撮肆圭肆粟

以上共額徵銀肆萬伍千伍百柒拾玖兩陸錢柒分

伍釐參毫參絲伍忽玖微參塵捌渺遇閏加銀伍

百玖拾兩伍錢伍分貳釐玖毫玖絲捌忽伍微伍

塵柒渺參漠捌埃伍纖貳沙共額徵米壹百柒拾

肆石貳斗玖升捌合捌勺伍抄貳撮參圭肆粟伍

粒陸黍遇閏加米參拾叁石叁斗壹升

桐廬縣

實在田壹千陸百貳拾柒頃壹拾肆畝壹分叁釐柒毫

叁絲叁忽

徵銀貳萬壹千壹百肆拾柒兩玖錢柒分柒釐肆毫參絲陸忽玖微壹塵徵米壹百

肆拾柒石柒升叁合捌勺肆抄陸撮玖粒捌黍 民人帶種屯田陸拾柒頃壹

拾貳畝叁分玖釐肆毫肆絲伍忽

徵銀叁拾捌兩肆錢貳分玖釐壹毫

貳絲伍忽徵米壹千伍拾柒石叁斗叁升柒合

實在地柒百叁拾捌頃貳拾伍畝玖分肆釐叁毫伍忽

徵銀壹千壹百肆拾叁兩捌錢叁分壹釐肆毫參絲伍忽玖微柒塵伍渺徵米玖石叁斗陸升捌合肆抄

壹撮貳圭 民人帶種屯地肆拾叁頃壹拾畝伍釐壹

毫 徵銀貳拾肆兩陸錢柒分伍釐肆毫柒絲伍忽徵米陸百柒拾捌石玖斗壹升玖合柒勺

實在山壹千捌百陸拾壹頃柒拾貳畝玖分肆釐伍毫

徵銀柒百柒拾貳兩貳錢貳分壹釐貳絲叁忽徵米伍石捌斗叁升壹合貳勺貳抄玖圭伍粟



實在塘湖伍拾參頃玖拾參畝陸分陸釐捌毫捌絲伍

忽微銀壹拾壹兩壹錢貳分伍釐貳毫柒絲肆忽參

微玖塵伍渺微米壹斗肆合陸勺貳抄捌撮肆圭

玖黍桑柘水陸萬捌千玖拾玖株微銀壹百貳拾玖

伍兩參錢捌分捌釐壹毫微米壹石貳斗伍合參勺伍抄貳撮參圭

以上共額徵銀貳萬參千貳百陸拾柒兩陸錢肆分

柒釐捌毫柒絲貳微捌塵遇閏加銀伍百壹拾捌

兩壹錢伍分捌釐參絲肆忽柒微參塵捌渺伍漠

貳纖肆沙共額徵米壹千玖百貳拾玖石捌斗參

升玖合柒勺捌抄捌撮玖圭貳粟陸粒柒黍伍糶

遇閏加米參拾陸石捌斗伍升

遂安縣

實在田壹千陸百參拾貳頃柒拾畝參分壹釐徵銀壹

捌百陸拾玖兩玖錢玖分陸釐柒毫貳絲柒忽微米貳百石捌斗貳升貳合肆勺捌抄壹撮參圭

實在地壹千壹百陸拾玖頃伍拾玖畝壹分參釐徵銀

玖百貳拾玖兩捌錢貳分伍釐陸毫肆絲伍忽微米壹百柒拾伍石肆斗參升捌合陸勺玖抄伍撮

實在山捌百柒拾壹頃參拾柒畝壹分伍釐徵銀捌百

捌錢貳釐玖毫貳絲伍忽

實在塘肆拾捌頃柒拾參畝捌分伍釐徵銀壹拾捌兩

伍錢貳分陸毫參絲

以上共額徵銀貳萬貳千陸百肆拾陸兩壹錢肆分

