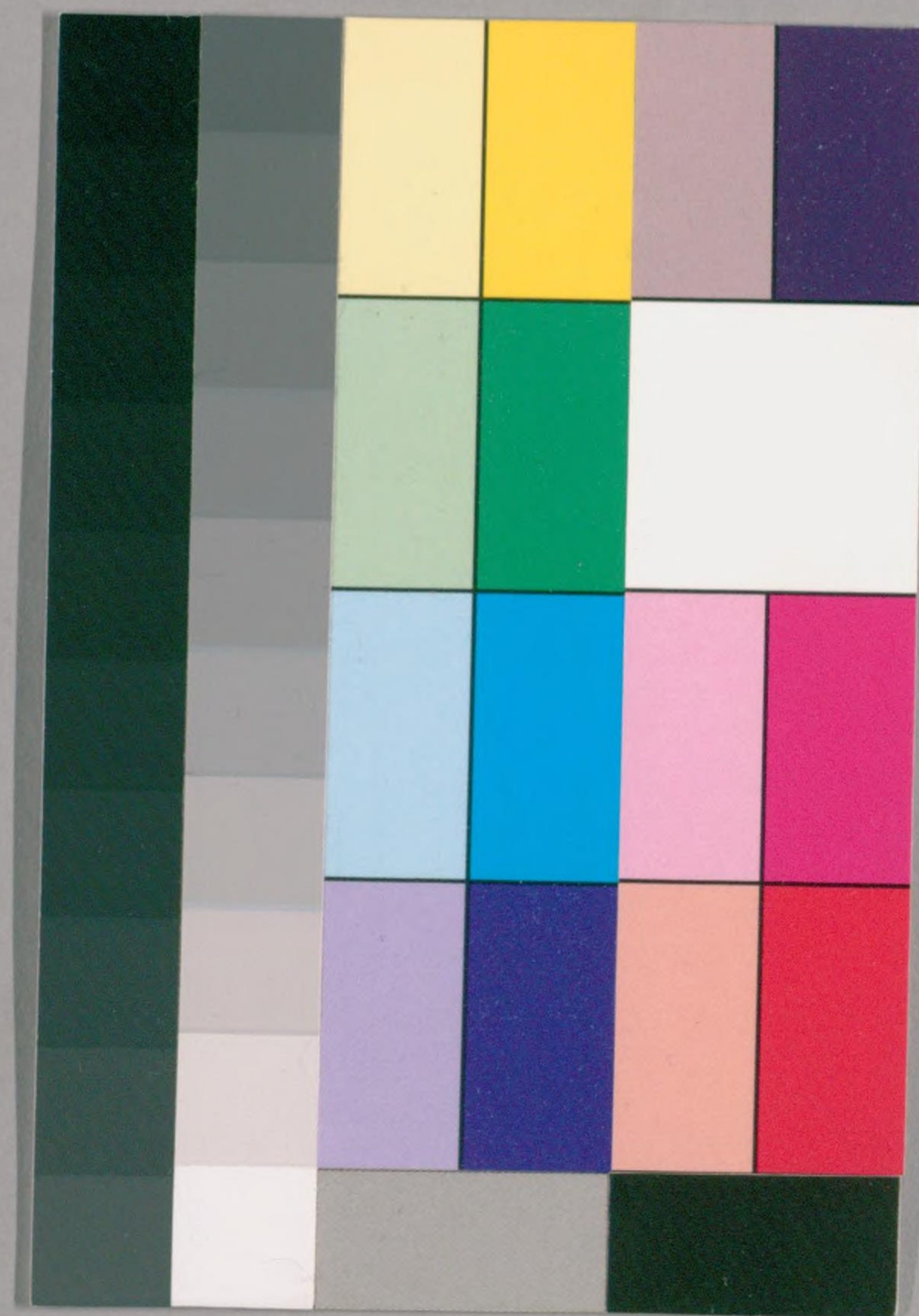


新撰朗詠集

下

851
6



国立国会図書館 タイトル『新撰朗詠集 2巻』 請求記号 851-6

ガラス使用

新撰朗詠集卷下

雑

鶴風

猿雲

管晴

管経

文松

詞

酒行

山草

付山水

水

付漁父

禁中

故

京

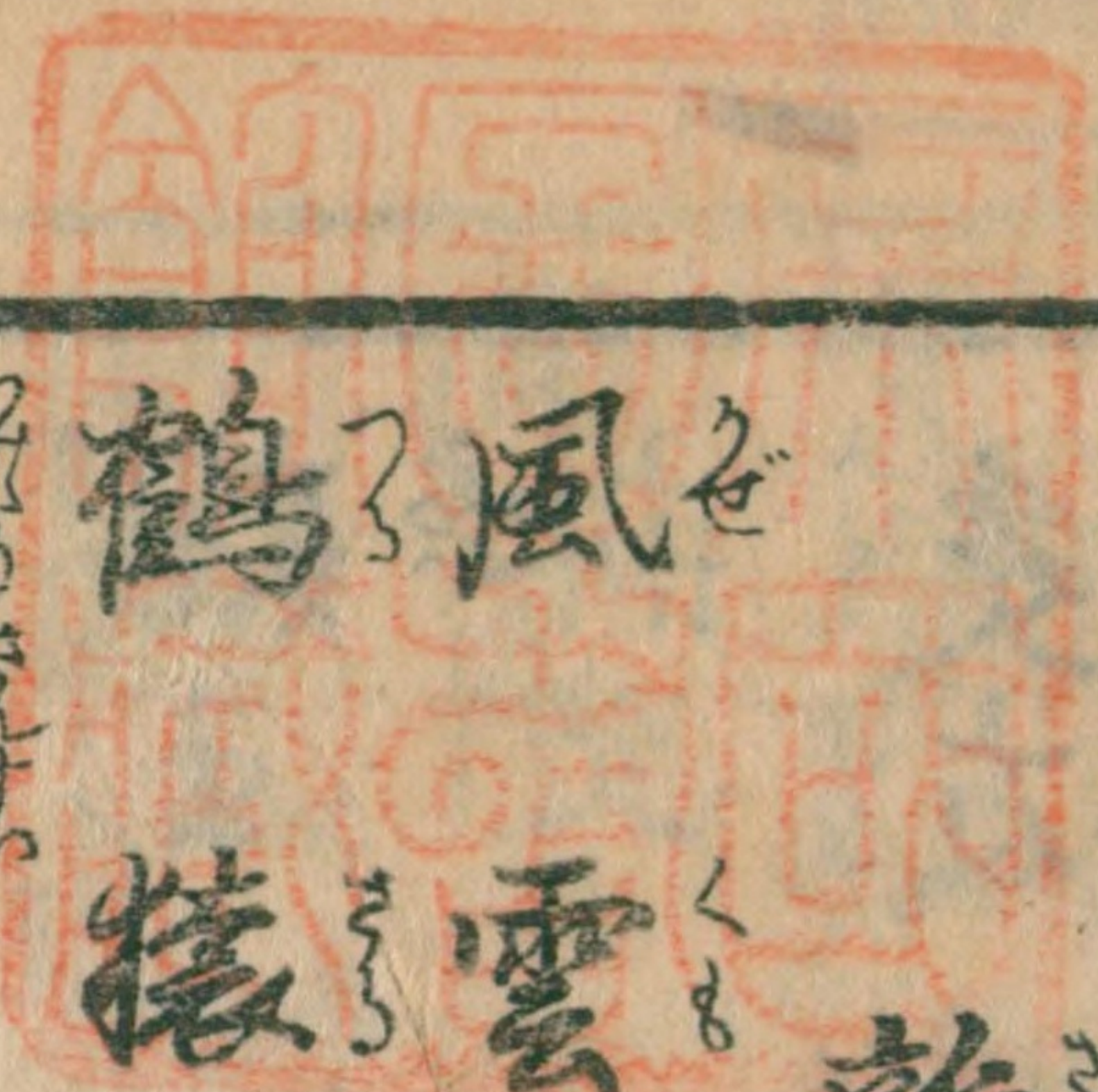
友家

付古宅

仙家

付道士隈倫

山家



吉田待郎氏

寄贈本



851
6

新撰

戀	更友	詠史	親王	回家
嘉	情	王	付王孫	隣家
常	意	暇君	懸相	山寺
白	述	妓女	村執政	佛事
	懷	遊女	將軍	僧
	慶	老人	刺史	采居
	賀			
	祝			

風

菅家

雲旁狂身窺列子之云駕濤海授子
 同宋人之不龜
 沙鷗之眠易考陸惠曉之抑拂地浦
 月之就後動孫子荆之枕揚波
 遠晴拂畫牆陰宮解凍魏來為曲波

後中書王

介異



城外三十六峯之黛聯綿

野鶴一冲晴後失塞鴻教點登中錯

應分一峯鶴毛羽歎射數行雁才兒

金風吹拂青山招浪水洗除碧海音

のりのかしあふれをいさりもきく
そらとらんこほかききのり

曉

元輔

小言

亂保

愁思奴於深窓狂紗漸白眠出人於

古屋晴隙終明

謝親

上陽宮裏曉鐘後天津橋以殘月前白

孤帆飛而不留黃石去換履之後立

馬嘶白款去函嘗君出關之程

同鐘起回山云早隔烟看迷厠後先



星露を掃揺花露月落晴雲蓋紫秋
衡の

ありあけなれはさきくからんしわさよらと
りくけなうらうらたものこおし

松

杜荀鶴

洞底松揺糸尺雨存前竹撼一窓搖

搖言竹色苗僧於入院松祥芭鶴同

揚巨源

秦皇泰山之雨風消黃雀之改周穆以言

長坂之雲行收赤駒之謙

秦爵琴解調白雪異人叙色掛秋表明衡

沙面花舞更蓋新汀風魚躍張琴色有信

せんとよれまきのむめまのひくかたりと
りくせうつとやいほりものごと

おほりやきしほのやまれこまのりつ
こやあさうきこちよのかきみん

おくそ急のきりりるるらん
まのらんつとくおひよきあくれ

行異下

口

道洛

業平

貫之



竹

西叢七、莖勁而健、有向天竺、与前石、白
上見東叢八、莖疎而且寒、憶着湘妃

廟裏雨中看

千花并草凋零後、苗向紛々雪裏看、同
柯亭月、采雲過、蔡氏之曲、蘭香日暮、言

風舞宋王之祠

良春通

長竿冒雪、白粉、隨風、滿處、公獨、苦寒、
多、其、の、よ、も、わ、つ、世、も、い、く、む、ひ、あ、と、
菅家

苗

荀令、日、香、色、白、
清、畫、書、
湖、古、路、零、寒、煙、綠、洞、庭、砂、
輔、昭

湖邊人踏三分綠塞外子鄭一差烟

楓松地是蕪蔣地木落秋聲存晴春

吳郡望書風放馬抗列道綠月新人

乃のくさハむをふらうとにたふさうり

乃のひ乃あぬハあくるれあふ舞重之

鶴

同名以言同

花亭風裏依く鶴喉於步巴使反中

情く猿啼已息

望廻翔於蓬瀛新枝未重思控馭於

茅山素毛徒老

蘭岸月冷鮮尔亮蕙帳雲空悲秀殘

物疑波面孤雲宿更張沙頭行月張保胤

謝觀

後雅材



権重ぬ旧十年駕白日昇天一舉情都播

わきかきもあまふりあまのそあつりり
ちりひいほるりぬくそあつりり
あつりりぬくそあつりり
あつりりぬくそあつりり

接

李若栢

巴復接存催客溪烟梁山翠入江接
吳神雨素溪塘浩楚江中晴嶺接吟許

許

使裏接鳴悠又清况波為書第之色
陰水館連江鷹翼枕山接入使接祥
あはやうりれいよまかりかきくま
まよくまきしてそてそひらめ

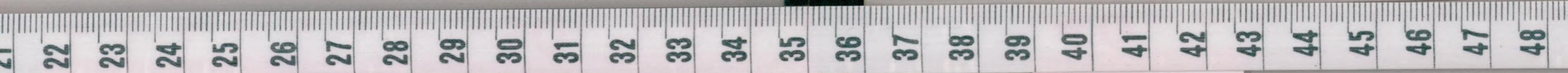
善家直幹

管経

間冥駕於花底滑越咽象流冰下難白
経中恨起湘山遠指下情多楚使流換

丁部

七



我國相如瞻文家徒曰壁立又安疎

弘言七年以八旬行

文路春行看不足烟林秋望老林深

虛云貴海林茂文津實收來台馬邑

班扇長襟秋不盡楚香餘味老冰涼

ひりりと志はかきとさうとさうと

菅三品

儀同三司

酒

香醴清酌浮如蟻雲鬢新梳為似輝

能消忙事成采事特得受人化樂人

酒軍在座蒐園之露味稀僕吏待權

鷄籠之山欲曙

菓則玄圃之梨折西枝兮置机酒是

同

齊名

匡衡

新撰



青別之行酌上葉白儀持

縦之醉面將挑競將有愁眉与柳同

荆蘿客醉斜吹菊葉户人稀緩酌蘭

人喜持中春氣湛香思盃底晚香分

杜康昔撰客人息陶令重來奇我生

藍水慈云水恒思玉山唯有雲消情

保胤

茂萬

後書

成國

成國

山 賀蘭家

山 賀蘭家

千峯黛色因晴出百谷泉聲款款香

煙消茶竈厨兒睡日落松聲聲響笛

雁鳴樓外孤雲慘葉落泉苑行月殘

巫女嶺南初雨冷鄭公谿水遠嵐峰

名舟

後書

成國

新撰



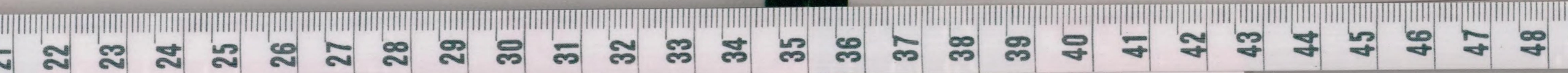
くはりのきあはらあつらかゆや
かすももさるもさるもさるもさるも
たもてもたれゆささしれやまらし
くればくさるさるさるさるさるさる
重之
嘉言

山水

九撥函谷二嶺之阻表以太花終南
之山右男褒斜隴首之峻常以浩河
澄渭之川
班孟堅

墨水澄潭底白雲破處洞門扉
及父之一望也歎龜山之蔽魯靈均
之立顧也鏡沉湘白傷楚
中書皇

張博望之舛牛溪河十方里之涉伯
司空之鑿龍門遺二子年之跡
澄兼
松江月落漁舟去蘿洞雲再隱還源
雅材



客帆有月風千里仙洞無人鶴一雙雅成

潭心月映金波漲嶺面雲再翠黛纖

舟隨軟燕鴈去鳥踏暎陽相紫約

滄浪哥白雪飄曉雲雨爰良風晚春

あしひよのやましづめの乃こくれそ

水 竹溪父

停勢

澄兼

相府 係石

大納言

歌漫南山青倪濛波沈西日紅瀟淪白

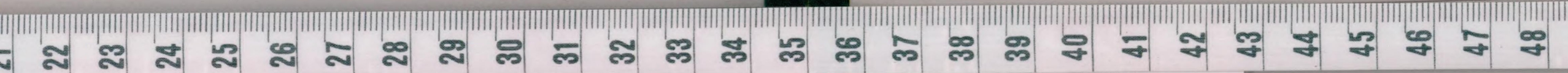
石靈寒泉秋眼泣銀河晴夕曉歎清

只照形容難想思合情空向新中人紀家

青草湖園波寫白蘋別樣春お傳英明

細浪沙來填壑泣喬枝日落入蟬聲在列

峯帆佳反秋風送將棹東西秋月隨善家



傾得蔬蕙之教酌言奇不狂有公那保胤

別芦浪碎音花白存樹日荒有紫お言

得陽楓葉常雲碎蓋嶺泉於穿宮流都督

まきりういあわくくかあのみけまきりうい

せふとほこまきりういあのみけあのみけ

おほくらの志まきりういあのみけあのみけ

禁中

あのみけあのみけあのみけあのみけ

五夜漏夢催曉第九天春交醉仙桃白

渚宮東面煙波冷治殿西頭滄海源白

九重城裏春來早百尺樓以日落遙瞻崔

殿庭之甚幽嘆高山之達鶴駕風系菅家

之宮好嫌世水之志菅家

通穩重の踏秋庭白矢步宅仙才日同



同書鳥白知音

仙籍是重將降蓬萊万里之雲之杖

不拘律侍豫樟七年之日

心之乃やえしゆ

あつ人のうらふんあつたけさうま

あまこゝろやと成行ひいそやまき 為政

故京

五言古詩

雙鳳水波山深く六鈴西音水溜く 許渾

あつたけさうま

故宮 外古宅

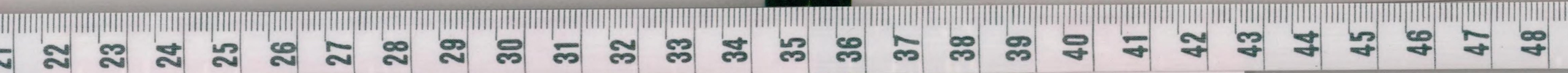
石崇之門 客長看水流金台魏帝之

美人已散草波烟卷

新豊樹老苑の月去生殿園彌芙蓉 白

新撰

白



新撰下

金殿月中看持藥玉橋風裏餘吹望孝標

玉池露冷芙蓉淡金井煙分薜荔跡

四九二十六之天丹霞之洞多辟八

九七十二之室青巖之石削成

夕暮若靜掃人毛曉洞花飛身爲遊

境傳方術長看書籬隔乾坤豈怕霜

章

許

都良香

後 高

藻欄日暮曝秋雪雲確水急春曉霜孝標
如家さしはみしもひすさくえん
くらしきころそまひかりくら

隱偏

友則

竟接天而不屈賴陽之高或盡養矣

終全孤竹之潔

惠悵空兮秋鶴燕山人去而曉猿啼

新撰下

十六

孔德璋

范蔚宗



夕陽山影穿雲入幽洞泉聲向戶飛
 門前水層春浪齧路後溪口舊衣穿紀
 山軍畫障當窓立水龍雁文纒座流
 煙苑古竹風中夕雲領苑泉洞裏夕
 草創主人重外後竹編宸舍雨聽時
 馬意東西遠山海賓園南以四月地
 儀

新撰下

廿七

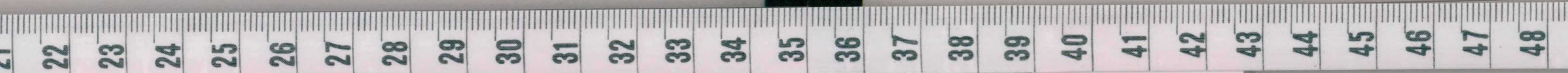
昔在木落紅雲吹雪確月晴常育夕明衡
 本官酒熟酌杜竹松塢嵐雲宮秋琴江家
 屋戸はらゝあれもあはれいづれ
 志のながく孫より孫に傳はれ
 おのゝ孫もまゝのことゑもあはれ
 一うゝもあはれけりこのやまごと
 忠峯
 東院將

田家

携樽晚浪孤舟子
 深巷林風下著羶
 順

行集

廿八



新撰下

蒲葉落任漁火濕稻花風起獨絲飛 英明

牛休門荻花雪雪大吹園井菜為色 高相如

綠蘿堪遠回家近 秋夢花沙水岩高 佐國

秋夢橫孝清為陣夕陽為漱曝漢曹 都督 亞將

とやまゝこれおきてのりひとかりほしき 躬恒

庭すまゝのあはれのうらほふさくはゆき 忠峯

みちやりのささけはなみかりにきり 好忠

隣家

院家南水兼兼跡不隔垣垣不愧貪 五末末

泉識浩吏長有味樹含香契豈忘情 車幹

かたあしにみまもあうんさくくもれ 伊勢

山寺

竹撰



新撰下

九

石指路上子卷月山殿中半秋燈 周元 範

鐘聲半秋香山雨散入前溪楓葉林 何玄

香煙古戸帟窓掩而素人彈侶向檀

金聲鳴而白有響 英明

油愧日暮逆佛之使飛煙松戸人掃

護塔之鳥棲月 育名

繩床歌穿月老春蘿之洞納衣易破 同

風跡枯柱之峯 江都督

四彈夜采曉聽飛白山月曙之昧秋

書寫猿吟而淡煙涼 後同三司

庭松百尺歷年老山月幾回仍意香

綠定水清香台月烟伽藍落石蓮葉累

竹撰



高き院静地室む碧樹路深山不響源

棠梨嶺香雪揚柳古深天緑空第三

室假葉苑林雨盡矣為菊老峯風多言

花文春深井旁庭種夢日暮聖燈中敦基

雨くといふもわらわら風の小通昭

いしのうらよひのそとれはつら小町

佛事

誕生七歩花兼輻輳之跋苦乃六年

香柄鳥懸之髻

雪盡氷消之日伴溪鳥而傳法音月

殘露結之打打羅花而依佛界

海風之吹沈香自依芳華河水之結保胤

淳茂

中書王

竹葉

廿一



僧

杜荀鶴

緇衣衲厚雲莖線壽臚多未霜下眉

齋後將何充供養西軒泉石小窓風

清泉繞屋池人遠暝月銜山亦重

昔隋煬帝之報智者千僧贖一今友

慈相之訪富云曝布足百

白

王魯俊

定基入道

岳印微煙無礙月齋僧狂步不窠苔

溪嵐吹樹搖林思山月案忘務秋猿

松門露曉僧破古蘿洞雲極多富林以言

第卷道人技病起香爐多火向西眠保胤

蘿藤藹積冷霞客艾髮齡衰五月人明衡

かゝか けふは けふは けふは けふは けふは

素性

野篁在列

けりたもやあつ乃くかせゆえり
きつ病のうられすしきりきり

累次納言

閑居

紫扉日暮随風掩為盡采花不見人
元

因園只聽朝暮鼓上樓空室住來如
白

雀條入室書千卷危油燐官筆一雙
後江 相公

讀易床以新月多字彈忘下香煙色
後中 書王

收老体後眼陵園配妾月前么
以言

播中風系望花烟門外煙盡任雀羅
中 畫

陶君羅素多花牌高老山深曉月幽
聳 聳

出くも乃かろめゆるやのほまさん
ひと心志のふれくそおひけ家
士老

眺望

詩成暗若尔心紀山好遠俗病眼看
白



新撰下

之暮嵐加冷飯以重寤定知性然二

映不湖之春浪

情惟人而既難憂莫不云お排崇二

何亦而陈不绪恨其心於煙露

山月东昇指前途而芳思多雲林冷

白後舍而消魂

齊名

敦宗

維令後舍能お結支鬢白於色地霜

家別款同殘日少清湯風月兼運歸

あ海もかきこみしりし心しのりうる色を

ありそめのまうけし移りんとあうかこれ

とまらとわくくしりてふあもあひよくれ

新撰

藤輔平

重之

輔昭

良香

都

山川函台海遊子登去秋葉條去園白

意秋風生在冥

盧倫

三湘愁鬢逢秋多美里收公對月明

巖懸驛路殘雲斷海浸城根老樹秋

賈島

遠陽客路子峯引薪小鄉心行月知

賀蘭遂

在鄉五母秋風淚旅館無人暮雨魂

憲為

涼燠二回鄉外羨家山子望客中情

長岡

征徒飾重胡笳曉壯士衣單易水秋

才三親王

みやあつてもうあけはされぬしり小道命

まらけんまやあひふあふささり此中務

ありありなれはよましりやりのり

藤範永

唐申

新撰

七



早師之儀看雪月独眠不得寄庚申保胤

初のいさうゆのまうく志りしあはれん
ねと乃ちさみあはせてあはれまふ 友佐見

帝王 付女帝は皇初章 白居易

人在處而不在此我王也万丈之防

策在利而不在此大形叙也三尺之長

懷是心辰桂葉之秋再改首於南面 後江想

松苑之文十廻

後同言

隆周之昭王穆王曆教永者若又曆

教永本朝之延曆延在胤子多者若

又胤子多

漢高祖之過沛中嘗父老以擊鼓唐

太宗之宴池上率美臣以献詩

匡衡



新撰下

見其容姿則文王之孫長子滿之幼曰匡衡

滿之波巖又孔聖之所大慎蒙之同壽同侪

老居在座私お終我后少子孝世名

有言望子神聰敏日遠滿北同日滿家經

みひのうらたふのやふいけさひ乃

無相 能執政 長秋想

胡廣累世之農吏也伯始被位相云阮文

善憲牛醫之賤子也叔度動名京師

肯侯尹有莘氏之媵居也一佐成湯

遂為阿衡之号呂尚磻溪之漁者一

初指麾乃封箕丘之地元嗣宗

大相國若居之教親也作滕下而流後江相公



新撰下

汗た僕射臣之伯父也揖座上高收襟
意射易速汗浹固勃之肯臨湯鞫理

牛喘丙吉之あ

田塘春柳太公之物高縁曲池枯波

魏微之鏡寤画

林風槐葉繁花久池水蓬傳思葉羞

言以

友美編

多々もほふされぬとれれん

將軍

披白刃以万舞危冬葉之待霜履虎

尾不噬毫髮伯於子房

潘安仁

將軍守塞小流戎羯之心壯士辭機

面入虎狼之國

公乘億

新撰

新撰



貳師將軍拔佩刀兮刺山飛泉涌也
前中書

戊己授尉正衣冠兮為井毒流激射
中書

李為軍之守邊胡人不敵南下揚
中書

大尉之在法敵國且以子來
中書

三軍士渴孤城下一眼泉飛再拜前
中書

身及細柳孤苦月淚灑蒼梧一片煙
在列

あけのけりおをたれあゝのこのまじり
源兼信母

刺史

煙花得く文章を井道家く父母君
章孝標

邵伯止息之郷列民作同棠之祿羊
中書

粘信至之地門害遠觀高之碑
中書

郭細侯之春竹陰有風聲之可傳劉以言
中書



知陽春物之味海不知洛浦神

後民名

皇之更會死

紀家

綺羅暗粉粧之幽不謝巫山一序雲

有北宋玉家過女類是襄王羨裏人江相公

總帳粧成燈照曜金搖宴尾月能仙侯同

妾顏秋善孤嫩老乾頌樂園少女風兼女

くやあくそあははよめとまりよりの
くもりりけりわさひもかたよふ

清正女

遊女

南山東為不定家風水為郷船地宅白

東船西船情之言唯見江心秋月白

家夾江河南北者公通上下渡来弘以言

植花林白之果地菱葉春水冷天



かきつゝしむのちかきつゝしむのち
あひめつりりかおしきこりり
泉式部

更友

昔伯牙絶弦於鐘劫仲尼度醢于路
痛知喜之難過傷以人之莫逮
魏文帝

皓白首而始知恨隔面也
整波万里外
作玄張而遠整於促膝也
衡匡

新齋夜語空難起
回家春極待月收
聖相公

道善吏親雲意淡在物在
意醜意淡
前書王

かきつゝしむのちかきつゝしむのち
あひめつりりかおしきこりり

懐舊

昔尼父之在陳兮有改換之歎
善澤
王中宣

行集下



老子在周吾神也身居賤微抑下惠

東方初建人也安卑位

整夜

青隸其倚輈也吳坂長鳴也良樂和

与不知也百田美意也虞而智也秦

劉越石

遇之不遇也

吳強大兮文美以敗越樓會稽有句

同

踐霸世

大形之路能摧車為比人乞夷途

白

巫使之水能覆舟為比人乞安流

本居一海瀕記我技身杖乞不找回

采花介物終瀕終老為倚人豈均知

喪馬之老乞倚伏於秋漢爰蝶之翁



江是地於春叢

不驚其醜離孤海父之悔不魯也病

可祖顏子之祠

兼路遠而難約幸陽為老木之頂

筆耕夜而未獲秋風善虛苗之賦

公事結凡切不執浮榮書水字難成

高損善

良春通

自慙揚震齡宜享壽矣張儀舌於存

身老不花風月席家傳十葉帝王師

家身豈欲飛多智滿令還思本不材

鄉友頻催切了思搖歌不佞蜀銘心

有琴有酒東中樂其其世世情

西戶のこゝろにありあけはまのりんりん

江相公

匡衡

後中

書主

尾張

學士

三

新撰下

四十一

友為養



わき乃とてかりし
村の人老もいふも
目しよひれ志の
きたるにふす
四奉納

慶賀

赤宿此文款
莫路煖上
支川風系同
同

湛病悲深
魚酒不
風柳春
祝
後同三司

新集

同



流下海色皆上素羅東日月不傾西以言

まじりよふあしれいも海も海もあまて

るのり色ほけいさくさく

いふはらたひいさくさく乃

しるさくさくさくさくさく

加言

戀

日下望み流秋月上軒西飛光見紅

崇之文為重書枯之離哀

江文通

春園岡池書著文秋帳含蕊月光

夏草清兮書不著冬釣凝兮秋何長 同

瓦有琴琴自吹雙飛之義公屬編紫

陳皇后

翠堂暖共含之娛

左金園扇想莫想兮班婕妤稍過長

公乘憶

門燕堂想兮陳皇后

可憐病鶴才疾孝父為媚狂鶴之更唱曉張

琴琴瓦冷霜花重素枕在衾惟与昔丈成

獨對寒窓始明月之易也孤外冷席聖堂

悠長秋之不曙聖堂

一點燈消爇後添教新破冷月前襟貞家

うしそ色さうにむらひそか人ささぬ
あひらうるたそのはうありなる 堀のま吉

志のふせとらろよひてふきりわうあひる

あつちのやちのうへひや乃とあふまうく兼盛

うらみいひかかぬそとふあつとれと
あひらうらみんかそむけり相模

無常

未及善家浮遊之世無常不倚林風

芭蕉之命易破

子過嘗君之多樂於位雍門之微吟澆



文帝之玉音已至霸陵而傷思

此二橋立刻
出家弘後

君不見也却書西壘
君不見也却書西壘

管三品

見在郊社風厲
見在郊社風厲

昨日宗本今為古園
昨日宗本今為古園

英明

白揚夢
白揚夢

蟬丸

白

中陰京裏將親
中陰京裏將親

謝親

中款德友笑之馬

あひされや
あひされや

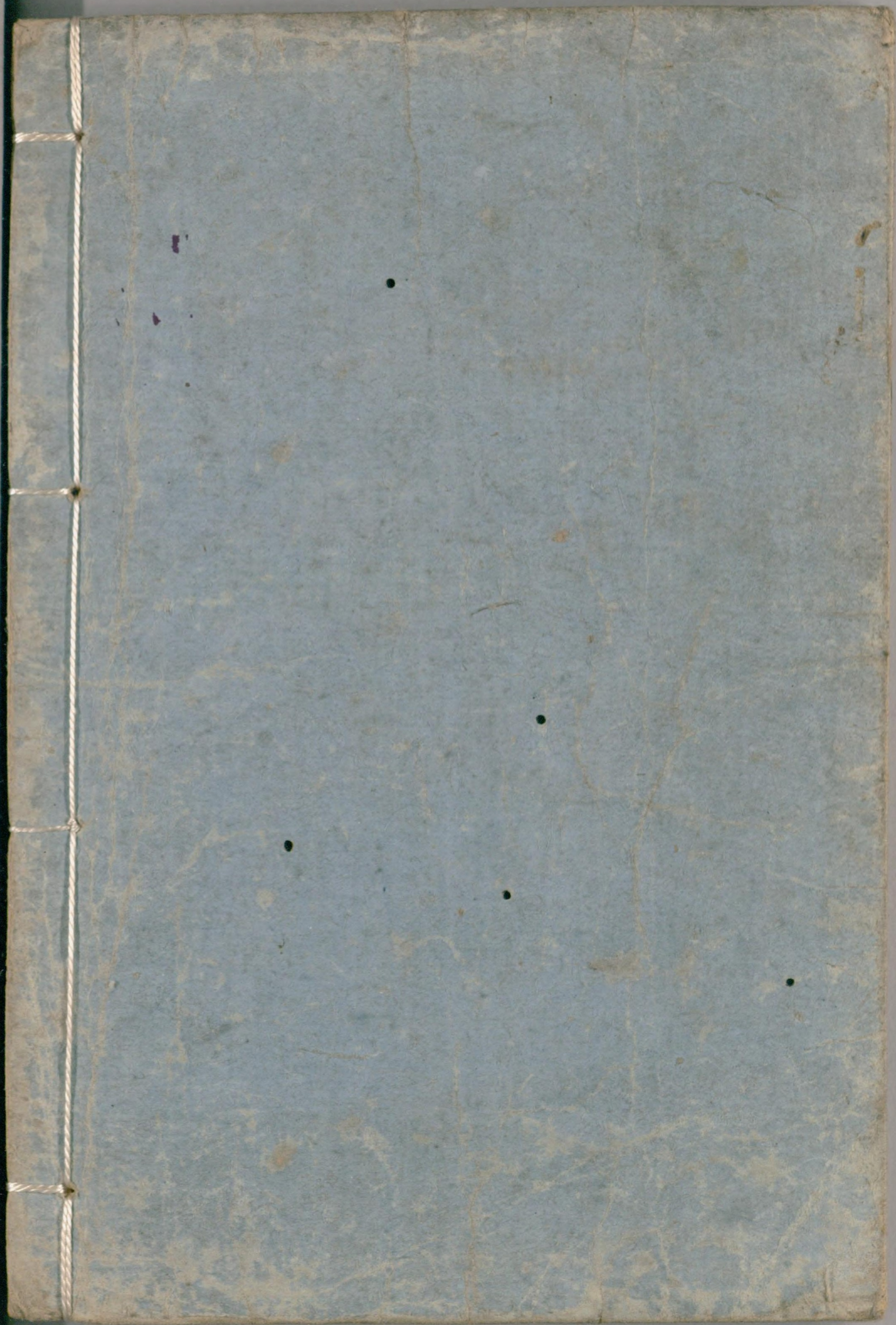
人九

新撰朗詠集卷下終

新撰

朗詠





国立国会図書館 タイトル『新撰朗詠集 2巻』 請求記号 851-6

ガラス使用