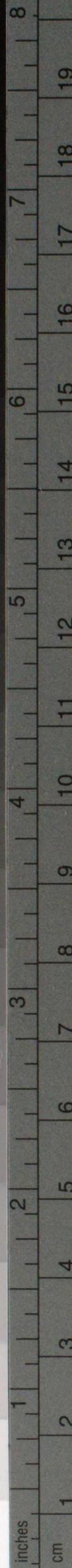


Kodak Gray Scale

A 1 2 3 4 5 6 M 8 9 10 11 12 13 14 15 B 17 18 19



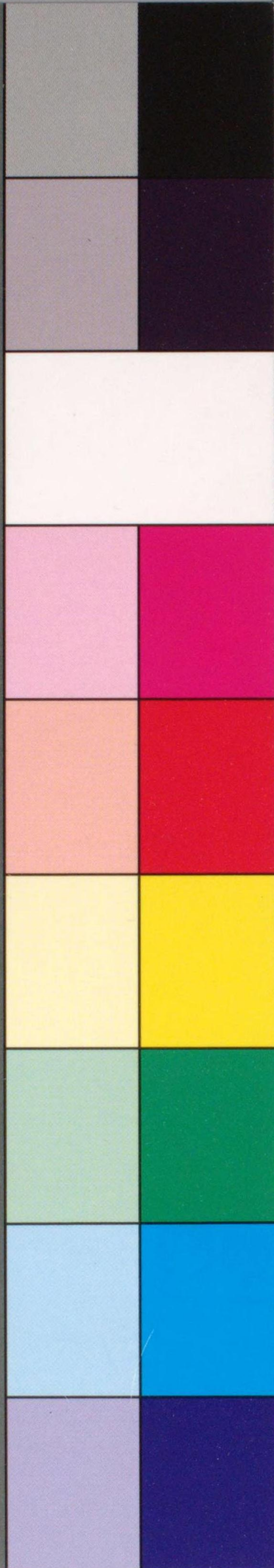
© Kodak, 2007 TM: Kodak



Kodak Color Control Patches

© Kodak, 2007 TM: Kodak

Blue Cyan Green Yellow Red Magenta White 3/Color Black



ト工4D-47

犯罪統計年報

(第一審事件)

昭和二十二年

最高裁判所事務総局総務局

05 Sa211h

は し が き

522

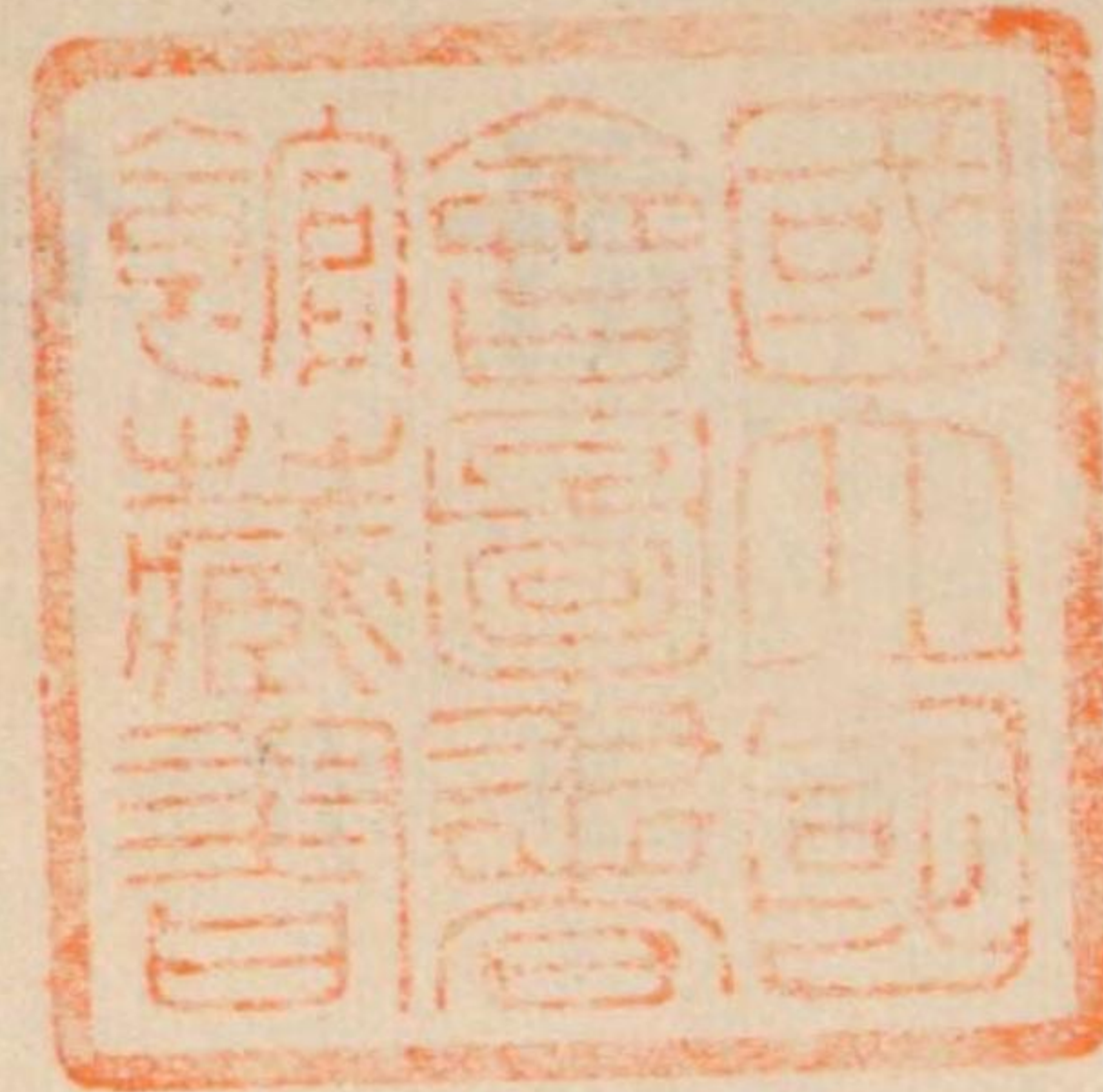
本統計年報は、昭和二十二年の犯罪票に基づき、第一審終局被告人の審理期間、科刑区分、罪各区分及び犯時年齢並びに違警罪即決等を調査したものである。

ただ本統計は、終戦直後の混乱時代の資料に基いたために、遺憾ながら完全なものとなり得なかつた。殊に昭和二十二年度においては、東京地方裁判所管内から、全く犯罪票が提出されなかつたために、本統計の東京高等管内集計及び全国集計から、大量の事件が逸脱していることを注意して頂きたい。その上最高裁判所の庁舎を移転した際、倉庫に保管してあつた犯罪票が、鼠害を受けたために散逸して、調査不能の状態になつたものも若干あり、これも亦本統計から除外された。

併し兎も角も終戦後の種々の事情のために、何等纏まつた犯罪統計が得られなかつた昭和二十二年度について、このような年報を纏め得たことは吾人の喜びとするところであり、本統計によつて終戦後における犯罪の傾向を窺知することができるものと信ずる次第である。

昭和26年11月

最高裁判所事務総局総務局統計課



K 2437

目次

522

第一 庁名別諸表

- 1 第一審終局事件の種別(その一)..... 2
- 2 同 上(その二)..... 4

[審理期間]

- 3 刑法犯通常第一審終局被告人の審理期間..... 6
- 4 特別法犯通常第一審終局被告人の審理期間..... 7
- 5 刑法犯略式事件被告人の審理期間..... 8
- 6 特別法犯略式事件被告人の審理期間..... 9

[科刑]

- 7 第一審有罪総被告人の科刑区分.....10
- 8 刑法犯通常第一審終局被告人の科刑その他.....14
- 9 特別法犯通常第一審終局被告人の科刑その他.....18
- 10 刑法犯略式事件被告人の科刑.....22
- 11 特別法犯略式事件被告人の科刑.....23

[庁名別罪名]

- 12 第一審有罪総被告人の罪名区分.....24

第二 罪名別諸表

[罪名別科刑]

- 13 刑法犯通常第一審終局被告人の科刑その他.....32
- 14 特別法犯通常第一審終局被告人の科刑その他.....50
- 15 刑法犯略式事件被告人の科刑.....62
- 16 特別法犯略式事件被告人の科刑.....65

[犯時年令]

- 17 刑法犯第一審有罪被告人の犯時年令.....72

[違警罪関係]

- 18 庁府県別違警罪即決及びこれに対する正式裁判の科刑その他.....74

犯罪統計年報

(第一審事件)

1. 第一審終局

裁判所	通常事件				刑訴五二五條によるもの				略式命令に対する正式			
	刑法犯		特別法犯		刑法犯		特別法犯		刑法犯		特別	
	件数	人員	件数	人員	件数	人員	件数	人員	件数	人員	件数	
東横浦千水 都	2,693	4,147	3,165	3,356			45	45			63	
	2,321	3,207	941	1,145	3	5	38	38	3	3	66	
	1,227	1,781	421	545	11	45	34	61	1	1	58	
	1,537	1,954	508	598	3	10	46	61	1	1	238	
	1,516	2,257	1,834	1,978	165	581	1,117	1,162	1	1	156	
	1,072	1,706	1,619	1,941							119	
	2,699	3,491	1,624	1,752	12	12	570	583	3	3	75	
	811	1,131	1,193	1,451			84	128	5	7	29	
	1,312	1,542	411	430			7	7			160	
	1,135	1,738	1,271	1,383	154	455	1,307	2,493			186	
計	16,323	22,954	12,987	14,579	348	1,108	3,248	4,578	14	16	1,150	
大京神奈大 歌計	7,893	11,270	582	773			22	25	3	3	222	
	3,176	4,330	1,091	1,286			1	6	8	15	164	
	5,228	7,003	685	861					212	249	2,658	
	1,028	1,321	249	302	3	8			1	1	90	
	821	997	363	383			2	2	1	3	34	
	1,742	1,893	155	162	23	114	19	26			472	
	計	19,888	26,814	3,125	3,767	26	122	44	59	225	271	3,640
	名岐福金富 古津	5,031	5,321	375	403	13	43	53	53	3	3	228
		1,155	1,697	142	161	10	10	201	209	1	1	137
		1,417	1,973	196	232					11	17	205
455		622	143	167	20	86	158	207	1	3	66	
681		808	171	200	64	149	472	481			30	
708		922	420	446			6	6	7	17	115	
計		9,447	11,343	1,447	1,609	107	288	890	956	23	41	781
広山岡鳥松 計		2,633	3,907	1,316	1,451	182	536	116	1,428			46
		2,110	2,752	485	623	4	4	18	19			142
		2,353	3,270	853	964	9	14	96	106	5	11	338
	547	655	315	350	1	2	24	24	2	5	94	
	444	556	293	426	1	3	2	2			80	
	計	8,087	11,140	3,262	3,814	197	559	256	1,579	7	16	700
	福佐長大熊鹿宮 兒計	6,160	7,102	878	978			7	7	9	10	363
		1,050	1,277	311	322			2	2			181
		1,829	2,416	652	790			3	3	10	14	1,266
		1,677	2,185	587	718	5	5	379	407	3	4	150
1,691		2,099	255	286			10	12	7	7	115	
1,399		1,835	196	297			22	31	8	8	208	
964		1,079	96	128			2	4	2	2	96	
計		14,770	17,993	2,975	3,519	5	5	425	466	39	45	2,379
仙福山盛秋青 計		917	1,324	366	417	4	4					83
		1,320	1,537	461	527	6	6	15	16	12	14	175
	442	459	411	416			3	3	2	2	103	
	654	834	461	472	1	1	6	6	3	3	47	
	551	648	371	473	1	5	10	10	6	6	148	
	518	610	342	370			18	23	2	2	273	
	計	14,402	5,412	2,412	2,675	12	16	52	58	25	27	829
	札幌旭創 計	1,478	1,872	288	309	20	24	6	7	2	2	129
		644	1,044	79	124			9	15			106
		495	566	44	52	22	73	63	67	11	13	62
468		668	72	110	12	63	67	82	1	2	43	
計		3,085	4,150	483	595	54	160	145	171	14	17	340
高徳高松 計		768	1,137	212	284	85	364	722	787			71
		620	1,183	1,226	1,279			3	3	2	2	97
		580	755	346	452	17	24	223	237	3	5	81
		1,260	1,793	997	1,117	69	202	881	904	2	2	167
		計	3,228	4,868	2,781	3,132	171	590	1,829	1,931	7	9
	合計	79,230	104,674	29,472	33,690	920	2,848	6,889	9,798	354	442	10,235

備考 略式命令に対する正式裁判中には正式裁判請求取下したものを含む。

事件の種別(その1)

裁判 法犯	違警罪即決に対する正式裁判				略式手続				合計			
	刑法犯		特別法犯		刑法犯		特別法犯		刑法犯		特別法犯	
	人員	件数	人員	件数	人員	件数	人員	件数	人員	件数	人員	
64												
70												
68												
297												
166												
129												
78												
31												
160												
187												
1,250												
248												
174												
2,744												
91												
41												
500												
3,798												
238												
146												
238												
74												
33												
115												
844												
51												
147												
371												
119												
143												
831												
363												
183												
1,270												
151												
127												
234												
96												
2,424												
99												
193												
103												
97												
264												
275												
1,031												
132												
122												
67												
43												
364												
78												
101												
128												
177												
484												
11,026												
169	399	1,480	1,496	2,862	4,546	4,753	4,961					
219	1,070	2,824	3,040	2,546	4,285	3,869	4,293					
510	1,951	6,102	6,764	1,749	3,778	6,615	7,438					
717	2,358	4,466	4,892	2,258	4,323	5,258	5,848					
145	482	1,270	1,333	1,827	3,321	4,377	4,639					
173	606	2,327	2,525	1,245	2,312	4,065	4,595					
299	498	1,167	1,224	3,013	4,004	3,436	3,637					
118	361	480	575	934	1,499	1,786	2,185					
445	1,083	4,480	4,615	1,757	2,625	5,058	5,212					
133	557	1,088	1,152	1,422	2,750	3,852	5,215					
2,928	9,365	25,684	27,616	19,613	33,443	43,069	48,023					
759	2,728	6,830	7,179	8,655	14,001	7,656	8,225					
1												

3. 刑法犯通常第一審終局被告人の審理期間

廳名	終局被告人	十五日以内	一月以内	二月以内	三月以内	六月以内	一年以内	二年以内	二年を越す
東横浦千水字	京浜和葉戸宮	4,147	1,050	828	1,248	538	397	82	4
	都	3,215	638	827	885	413	338	104	10
		1,827	321	429	603	217	198	31	23
		1,965	393	605	528	231	188	19	1
		2,839	638	794	869	244	269	24	1
前静甲長新	橋岡府野湯	1,706	203	588	666	170	54	9	16
	計	3,506	468	1,006	1,242	380	352	57	1
		1,138	190	424	345	95	63	18	3
		1,542	317	516	540	76	83	10	
		2,193	566	826	637	94	42	13	15
24,078	4,784	6,843	7,568	2,458	1,984	367	74		
大京神奈大和	阪都戸良津山	11,273	1,407	3,452	4,235	1,347	693	137	2
	歌計	4,345	1,076	1,696	1,190	199	121	63	
		7,252	1,525	2,211	2,497	637	284	79	19
		1,330	168	371	509	164	91	27	
		1,000	471	332	118	31	47	1	
27,207	5,118	8,589	9,295	2,591	1,281	311	22		
名岐福金富	古津 屋	5,367	718	2,137	1,942	362	159	41	8
	計	1,709	783	592	225	34	56	18	
		1,990	328	545	771	161	173	12	
		711	224	241	212	19	11	4	
		957	308	416	183	34	15	1	
11,672	2,523	4,290	3,624	664	479	84	8		
広山岡鳥松	島口山取江	4,443	1,328	1,245	1,414	275	147	33	1
	計	2,756	891	1,051	690	79	32	3	
		3,295	513	955	1,389	277	110	41	9
		662	244	277	130	9	2		
		559	162	197	149	32	13	4	2
11,715	3,138	3,735	3,772	672	304	81	12	1	
福佐長大熊鹿宮	岡賀崎分本島崎	7,112	2,258	2,515	1,788	317	185	42	7
	兒計	1,277	993	193	79	7	5		
		2,430	721	768	659	182	71	20	9
		2,194	484	680	653	238	126	9	4
		2,105	513	590	603	286	111	2	1
18,043	5,662	5,766	4,640	1,261	602	88	24		
仙福山盛秋青	台島形岡田森	1,328	37	236	508	316	191	39	1
	計	1,557	247	635	515	72	64	24	
		461	97	184	145	23	11	1	
		838	76	161	326	150	96	29	
		659	191	229	146	51	38	4	
5,455	784	1,617	1,818	683	450	102	1		
札函旭釧	幌館川路	1,898	334	528	623	295	83	25	10
	計	1,044	312	474	220	19	5	13	1
		652	120	198	245	45	38	6	
		733	144	342	165	49	33		
		4,327	910	1,542	1,253	408	159	44	11
高德高松	松島知山	1,501	390	473	442	148	44	4	
	計	1,185	103	194	475	195	191	26	1
		784	215	277	254	23	10	3	2
		1,997	448	893	453	115	74	10	4
		5,467	1,156	1,837	1,624	481	319	43	7
合計	107,964	24,075	34,219	33,594	9,218	5,578	1,120	159	1

備考 庁名欄はその管内の地方及び支部と区又は簡易の全部を含む。

4. 特別法犯通常第一審終局被告人の審理期間

廳名	終局被告人	十五日以内	一月以内	二月以内	三月以内	六月以内	一年以内	二年以内	二年を越す
東横浦千水字	京浜和葉戸宮	3,465	1,128	1,168	706	268	165	29	1
	都	1,253	145	209	502	89	291	17	
		674	141	137	157	87	95	54	3
		956	107	181	259	212	146	30	21
		3,306	617	819	999	331	538	2	
前静甲長新	橋岡府野湯	2,070	249	488	546	451	288	48	
	計	2,413	461	596	378	294	522	162	
		1,610	236	518	447	154	225	25	5
		597	160	129	182	86	31	9	
		4,053	1,253	1,285	1,137	302	75	11	30
20,407	4,497	5,530	5,313	2,274	2,376	387			
大京神奈大和	阪都戸良津山	1,046	83	249	355	148	167	44	
	歌計	1,466	432	561	361	47	46	19	
		3,605	2,888	181	181	105	224	20	4
		393	39	108	131	54	48	13	
		7,624	3,896	1,323	1,257	422	604	116	4
名岐福金富	古津 屋	695	137	117	90	119	224	8	
	計	516	225	181	63	19	21	7	
		470	40	74	78	41	230	7	
		448	105	176	125	15	11	16	
		3,410	710	972	740	392	555	41	
広山岡鳥松	島口山取江	2,930	1,598	579	525	187	36	5	
	計	789	233	213	239	59	26	16	3
		1,441	553	269	180	128	194	78	39
		493	152	203	109	24	5		
		6,224	2,623	1,417	1,243	432	338	129	42
福佐長大熊鹿宮	岡賀崎分本島崎	1,348	200	488	392	157	91	20	
	兒計	507	171	160	137	27	10	2	
		2,063	1,196	334	313	133	73	7	7
		1,276	267	360	392	111	80	64	2
		6,403	2,029	1,577	1,674	627	370	121	11
仙福山盛秋青	台島形岡田森	516	31	62	149	192	71	11	
	計	738	93	166	206	199	63	11	
		522	22	62	168	98	96	76	
		575	10	49	64	292	118	42	
		3,766	430	655	1,007	975	545	153	1
札函旭釧	幌館川路	448	21	76	102	76	59	114	
	計	261	21	54	70	77	2	37	
		186	17	37	98	11	17	6	
		235	13	69	86	32	31	4	
		1,130	72	236	356	196	109	161	
高德高松	松島知山	1,149	178	281	370	114	186	20	
	計	1,383	134	193	468	223	322	43	
		817	105	225	316	98	69	4	
		2,198	197	468	681	322	463	67	
		5,547	614	1,167	1,835	757	1,040	134	
合計	54,517	14,871	12,877	13,425	6,075	5,937	1,242	88	2

備考 庁名欄はその管内の地方及び支部と区又は簡易の全部を含む。

5. 刑法犯略式事件被告人の審理期間

廳名	終局被告人	十五日以内	一月以内	二月以内	三月以内	六月以内	一年以内	二年以内	二年を越
東横浦千水宇都	京浜和葉戸宮	399	370	29					
		1,070	820	117	84	24	25		
		1,951	1,083	371	373	71	53		
		2,358	1,652	383	207	65	51		
	計	482	352	89	27		14		
前靜甲長新	橋岡府野瀧	606	513	27	38	28			
		498	325	125	48				
		361	325	34	2				
		1,083	1,001	41	25	16			
	計	557	432	100	19	6			
大京神奈大和	阪都戸良津山	2,728	1,303	422	432	314	252	4	1
		548	320	103	57	42	26		
		2,448	1,991	208	72	31	144	2	
		311	229	66	13	3			
	計	307	238	27	10	5			
名古津	屋	1,313	708	132	266	124	62	21	
		793	730	60	3				
		999	562	158	166	95	18		
		501	457	39	5				
	計	187	114	55	18				
岐福金富	阜井沢山	887	876	8	3				
		4,680	3,447	452	461	219	80	21	
	計								
広山岡島松	島口山取江	628	573	48	7				
		1,588	1,449	112	14	8	5		
		2,317	1,277	118	462	437	23		
		19	19						
	計	559	475	58	21	4	1		
福佐長大熊鹿宮	岡賀崎分本島崎	4,683	4,454	114	77	36	1	1	
		790	776	13	1				
		1,501	806	273	295	105	22		
		261	146	75	5	26	9		
	計	1,049	661	201	94	52	41		
仙福山盛秋青	台島形岡田森	459	366	51	11	10	21		
		249	232	8	8	1			
		8,992	7,441	735	491	230	94	1	
	計								
札幌旭釧	幌館川路	534	448	68	16	3	1		
		1,344	1,132	123	89				
		163	138	13	12				
		447	274	155	18				
	計	712	576	131		5			
高徳高松	松島知山	883	868	15					
		4,085	3,436	505	135	8	1		
	計								
合 計		2,671	1,802	150	480	193	46		
		565	512	47	2		4		
		980	506	317	114	8	35		
		1,027	798	192	30	7			
	計	5,243	3,618	706	626	203	85		
高徳高松		467	461		1	5			
		753	279	127	251	43	5	46	2
		432	231	47	42	42	69	1	
		938	554	186	148	50			
	計	2,590	1,525	360	442	140	74	47	2
合 計	47,776	35,203	5,393	4,230	1,910	962	75	3	

備考 庁名欄はその管内の地方及び支部と区又は簡易の全部を含む。

6. 特別法犯略式事件被告人の審理期間

廳名	終局被告人	十五日以内	一月以内	二月以内	三月以内	六月以内	一年以内	二年以内	二年を越
東横浦千水宇都	京浜和葉戸宮	1,496	1,321	146	29				
		3,040	1,996	487	313	108	135	1	
		6,764	3,495	1,958	914	323	63	11	
		4,892	3,457	766	582	64	21	2	
	計	1,333	995	250	41	31	7	9	
前靜甲長新	橋岡府野瀧	2,525	1,945	261	203	109	7		
		1,224	919	241	59	3	2		
		575	466	101	8				
		4,615	4,032	377	100	56			
	計	1,152	1,008	126	12	5	1		
大京神奈大和	阪都戸良津山	7,179	3,703	1,276	637	615	607	340	1
		6,230	1,325	1,704	2,397	627	171	6	
		13,356	11,920	822	283	79	162	25	5
		2,764	1,504	772	463	23	1	1	
	計	2,072	1,351	293	312	77	39	2	
名古津	屋	2,558	1,488	294	506	216	52	2	
		34,159	21,351	5,161	4,598	1,637	1,032	374	6
	計								
岐福金富	阜井沢山	12,949	5,215	2,346	3,357	1,138	556	337	
		3,076	2,573	379	80	44			
		3,300	1,591	606	544	373	186		
		1,121	908	175	34	3	1		
	計	394	237	106	50	1			
広山岡島松	島口山取江	2,250	2,194	56					
		23,090	12,718	3,668	4,065	1,559	743	337	
	計								
福佐長大熊鹿宮	岡賀崎分本島崎	452	438	9	5				
		1,961	1,659	276	16	5	4	1	
		5,146	3,516	521	539	373	186	11	
		889	816	57	14	2			
	計	3,199	2,520	283	345	47	3	1	
仙福山盛秋青	台島形岡田森	8,286	6,083	880	854	350	119		
		3,218	2,957	240	21				
		5,858	3,987	1,111	673	75	12		
		2,171	1,470	330	210	127	34		
	計	3,864	1,860	932	804	183	85		
札幌旭釧	幌館川路	5,120	3,445	659	526	244	232	14	
		2,584	2,103	292	160	28	1		
		31,101	21,905	4,444	3,248	1,007	483	14	
	計								
高徳高松	松島知山	3,766	3,361	296	103	5	1		
		1,410	1,012	173	138	73	14		
		1,719	1,186	398	69	48	18		
		1,977	1,237	512	128	8	92		
	計	2,626	2,053	546	27				
高徳高松	幌館川路	2,498	2,236	256	6				
		3,663	2,384	379	448	225	209	18	
		1,391	1,185	162	37	5			2
		2,498	1,912	477	107		2		
	計	1,521	1,192	213	53	39	24		2
高徳高松	松島知山	1,025	951	18	40	16			
		795	280	201	222	48	44		
		1,725	714	192	192	206	409	12	
		2,425	1,205	696	408	100	14	2	
	計	5,970	3,150	1,107	862	370	467	14	
合 計	156,652	105,515	23,651	17,069	6,102	3,514	793	8	

備考 庁名欄はその管内の地方及び支部と区又は簡易の全部を含む。

7. 第一審有罪総被

地方裁判所	科刑その他	総件数	被告人員				終有懲		
			男	女	法人	計	死刑	懲	
								無期	十以上五年上
東横浦千水宇	京浜和葉戸宮	7,594	9,155	300	18	9,473	5	3	2
都	橋岡府野潟	6,376	8,219	290	9	8,518		3	5
前靜甲長新		8,279	10,363	657	5	11,025	2	8	2
計		7,438	9,315	761	5	10,081	1	3	1
		6,170	7,322	574	10	7,906	3	9	1
		5,274	6,447	381	27	6,855	1	1	3
		6,396	7,054	488	31	7,573	3	4	3
		2,687	3,357	281	4	3,642	3	1	
		6,807	7,369	440	13	7,822		2	1
		5,242	6,974	941	10	7,925		3	
計		62,263	75,575	5,113	132	80,820	18	37	18
大京神奈大和	阪都戸良津山	16,244	21,111	992	32	22,135	12	25	22
歌計		10,692	11,758	783	8	12,549	1		12
		23,003	22,906	3,642	9	26,557	10	23	25
		4,125	4,212	553	1	4,766	3	11	7
		3,329	3,440	352	4	3,796	4	1	2
		5,637	5,982	623	5	6,610	1	6	3
計		63,030	69,409	6,945	59	76,413	31	66	71
名岐福金富	屋阜井沢山	19,211	19,211	999	11	20,221	7	6	8
古津		4,756	5,526	516	30	6,072	4	5	8
		5,398	6,256	461	27	6,744		10	10
		1,981	2,487	272	5	2,764		3	
		1,824	2,083	123	14	2,220	1	1	2
		3,685	4,025	563	26	4,614	1	2	
計		36,855	39,588	2,934	113	42,635	13	27	28
広山岡鳥松	島口山取江	4,956	7,905	483	3	8,391	4	7	1
		5,113	6,677	384	7	7,068	4	2	1
		9,906	11,199	941	9	12,149		5	2
		1,835	1,774	273	2	2,049		1	
		3,570	3,916	902	3	4,821		1	2
計		25,380	31,471	2,983	24	34,478	8	16	6
福佐長大熊鹿宮	岡賀崎分本島崎	17,294	19,326	1,977	33	21,336	5	10	
		4,975	4,972	795	10	5,777		1	3
		9,957	9,891	1,807	16	11,714	4	3	2
		4,920	5,126	717	1	5,844	3	4	2
		6,141	7,015	411	2	7,428	9	4	4
		6,042	6,767	1,170	4	7,941	1	3	1
		3,744	3,613	510	4	4,127		1	
計		53,073	56,710	7,387	70	64,167	22	26	10
仙福山盛秋青	台島形岡田森	4,927	5,438	638	6	6,082			
		3,787	4,712	307	2	5,021	3	2	1
		2,749	2,578	274	6	2,858			
		3,389	3,404	420	3	3,827	3	7	7
		3,682	4,166	543	11	4,720	1	1	
		3,893	4,171	470	8	4,649			2
計		22,427	24,469	2,652	36	27,157	7	10	10
札幌旭釧	幌館川路	6,110	8,184	423	19	8,626		3	2
		2,318	2,947	284	4	3,235			
		3,288	4,118	178	5	4,301	2		
		2,259	3,295	173	4	3,472		1	1
計		13,975	18,544	1,058	32	19,634	2	4	3
高德高松	松島知山	2,909	3,863	248	13	4,124	2	3	
		2,806	3,373	504	2	3,879			
		3,023	3,337	412	2	3,751			
		5,885	6,738	687	27	7,452	2	2	4
計		13,623	17,311	1,851	44	19,205	4	5	4
合計		291,626	333,077	30,923	510	364,510	105	191	150

告人の科刑区分(その1)

局	処	分	罪								計	
			十年以上	五年以上	三年以上	二年以上		一年以上	六月以上	三月以上		三月未満
						三未年満	二年					
			22	283	225	90	227	1,295	909	102	15	3,173
			18	137	233	31	241	1,545	824	116	11	3,164
			20	166	159	24	240	646	458	192	19	1,934
			4	135	100	33	130	597	767	106	22	1,898
			14	67	120	35	223	1,091	707	243	22	2,532
			2	92	106	16	100	906	147	49	1	1,423
			17	101	239	38	314	1,581	821	248	22	3,388
			2	34	75	27	141	478	267	202	7	1,234
			5	32	111	16	139	652	664	172	25	1,819
			4	38	89	9	143	659	501	348	58	1,852
			4	35	99	9	143	659	501	348	58	1,852
			108	1,035	1,457	319	1,898	9,450	6,055	1,778	202	22,417
			112	1,143	1,018	275	930	4,897	2,999	234	19	11,674
			36	373	231	287	480	2,123	1,370	227	7	5,139
			85	670	516	108	614	3,103	1,898	313	202	7,557
			10	129	108	52	145	607	330	123	13	1,535
			1	52	54	69	107	507	349	51	3	1,196
			19	183	132	106	218	751	504	40	8	1,970
			263	2,550	2,059	897	2,494	11,988	7,450	988	245	29,071
			20	230	391	122	798	2,966	867	104	9	5,521
			9	125	152	26	185	756	479	44	4	1,793
			8	164	120	33	192	555	843	109	13	2,057
			2	23	45	9	47	235	317	36	4	719
			1	42	32	5	70	357	320	36	6	873
			1	20	52	9	85	435	459	114	20	1,197
			40	604	792	204	1,377	5,304	3,285	443	56	12,160
			22	207	262	41	233	1,415	1,382	189	2	3,761
			4	194	250	33	195	1,128	1,080	153	76	3,116
			13	146	201	31	200	1,181	1,484	190	38	3,491
			2	27	48	6	74	246	272	153	46	875
			5	32	34	7	51	226	273	139	5	775
			46	606	795	118	753	4,196	4,491	824	167	12,018
			42	343	695	106	899	3,873	1,569	185	11	7,733
			3	71	89	28	175	652	452	35	4	1,513
			17	75	173	22	263	1,110	969	165	55	2,854
			15	84	175	33	213	884	751	181	10	2,350
			8	103	214	35	187	1,191	442	99	2	2,289
			1	31	101	11	227	742	704	160	6	1,987
			7	28	80	16	109	511	359	36	5	1,152
			93	735	1,527	251	2,073	8,963	5,246	861	93	19,878
			2	33	65	9	60	560	652	84	4	1,469
			10	43	86	24	129	774	560	67	3	1,699
			1	12	21	5	38	139	362	71	5	654
			7	41	66	9	114	407	225	24	2	909
			2	16	37	17	89	348	324	97	11	942
			1	21	46	9	65	325	404	38	3	914
			23	166	321	73	495	2,553	2,527	381	28	6,587
			3	51	92	37	119	745	786	135	45	2,018
				9	46	14	39	181	459	50		798
			16	19	46	17	55	229	169	17		568
			1	25	41	22	57	239	162	12	3	564
			20	104	225	90	270	1,394	1,576	214	48	3,948
			6	59	96	31	115	460	290	42	4	1,106
			1	27	47	7	39	178	320	86		705
			3	24	48	8	283	308	304	66		1,044
			7	42	103	18	98	588	892	349	7	2,110
			17	152	294	64	535	1,534	1,805	543	11	4,965
			610	6,002	7,470	2,016	9,895	45,382	32,446	6,032	850	111,044

7. 第一審有罪総被

科刑その他 地方裁判所	局							
	有					罰		
	二年	一年以上	六月以上	三月以上	三月未満	計	千円以上	五百円上
東横浦千水宇前静甲長新			1	16	5	1	2,497	788
都			15	7		36	2,411	771
京浜和葉戸宮橋岡府野潟			2	1		1	2,420	607
計	1		2	5	5	13	3,874	1,271
大京神奈大和			1	3		4	2,491	1,069
歌計			6	6	1	13	2,406	902
名岐福金富			1	1		3	1,775	741
計	1		1	7	2	9	1,169	497
阪都戸良津山			2	4		6	2,846	1,196
古津			30	10		40	3,110	1,005
計	2		30	50	13	95	24,999	8,847
屋阜井沢山			2	1		2	3,991	1,078
計			1	4		4	2,136	509
島口山取江			1	4		4	8,066	2,948
計			1	4	1	6	1,587	480
岡賀崎分本島崎			4	10	2	16	1,694	343
計			1	1		2	2,235	737
台島形岡田森			1	2		3	2,781	1,596
計	1		3	2		5	2,333	742
幌館川路			1	6		7	2,090	692
計			1	2		2	804	376
松島知山			1	10	2	13	746	179
計	1		3	10	2	16	1,240	774
札幌旭釧			1	2		2	1,002	799
計			5	2		7	1,687	445
高徳高松			1	4		4	4,720	889
計			1	2	2	4	776	151
合 計	10		92	218	385	705	104,360	37,310

告人の科刑区分(その2)

金						罪		合
二以 百 円上	百 円 上	五以 十 円上	二以 十 円上	二未 十 円満	計	拘 留	科 料	計
527	761	502	24	1	5,100	27	1,167	9,473
871	554	202	9	1	4,819	7	492	8,518
717	1,173	369	27	2	5,315	3	3,770	11,025
2,088	651	99	12		7,995	1	177	10,081
783	388	129	4	3	4,867	5	486	7,906
1,147	549	259	24	2	5,269		138	6,855
1,028	419	145	13	2	4,123	1	45	7,573
322	303	46	5		2,342	3	57	3,642
837	629	330	64	1	5,903	2	89	7,822
1,109	475	225	77	20	6,021		46	7,925
9,429	5,902	2,306	259	32	51,774	49	6,467	80,820
1,458	892	187	21	9	7,636		2,811	22,135
251	195	49	8		3,148	2	4,258	12,549
2,277	716	141	4	2	14,154	22	4,810	26,557
321	98	17			2,503	4	715	4,766
235	102	35	8	1	2,418		177	3,796
843	512	153	15		4,495	3	139	6,610
5,385	2,515	582	56	12	34,354	31	12,910	76,413
1,394	691	105	18	12	6,597	3	8,090	20,221
603	272	93	20		4,063		210	6,072
832	494	123	22	2	4,255		431	6,744
523	223	83	6	1	2,016	2	27	2,764
183	183	21	8		1,320		17	2,220
850	380	55	4	1	3,304		111	4,614
4,385	2,243	480	78	16	21,555	5	8,886	42,635
811	771	392	59	1	3,835	148	641	8,391
725	785	104	25		3,771	10	160	7,058
846	1,092	633	195	2	8,375	2	277	12,149
118	48	12	8		1,115		58	2,049
555	291	64	4	8	4,026		19	4,821
3,055	2,987	1,205	291	11	21,122	161	1,155	34,478
2,247	1,872	717	100	3	12,173	3	1,412	21,336
479	546	366	13	1	3,604	34	626	5,777
2,221	498	51	6		7,429	53	1,363	11,714
459	105	22	2		3,438	3	6	5,844
704	378	143	10	3	3,282	28	1,818	7,428
1,015	283	72	7		5,946		2	7,941
432	209	74	11	3	2,922	2	50	4,127
7,557	3,891	1,445	149	10	38,794	123	5,277	64,167
789	185	161	19	9	4,337	4	242	6,092
624	630	176	49		3,178	2	62	5,021
295	109	41	1		2,147		54	2,858
450	259	120	2		2,504		43	3,827
643	444	513	1,340	1	3,742	2	28	4,720
470	396	230	10	1	3,716	2	15	4,649
3,271	2,023	1,241	1,421	11	19,624	10	444	27,157
1,583	1,021	185	9		6,484	4	118	8,626
371	551	107	14		2,035		401	3,235
620	718	89	19		3,720		11	4,301
540	605	452	63	5	2,881		27	3,472
3,114	2,895	833	105	5	15,120	4	557	19,634
339	425	205	6	1	2,983		33	4,124
580	748	155	11		3,026		146	3,879
466	239	149	70		2,683		24	3,751
1,070	777	128	23		5,227	41	71	7,452
2,455	2,189	637	110	1	13,919	41	274	19,206
38,651	24,645	8,729	2,469	98	216,262	424	35,970	364,510

9. 特別法犯通常第一審終

地方裁判所	科刑その他	終局									
		有			罰				金		
		禁	鋼	計	千円以上	五以百円上	二以百円上	百円以上	五以十円上	二以十円上	二未十円満
東横浦千水宇	京浜和葉戸宮	15	5	35	1,618	387	82	62	21	10	1
都	橋岡府野瀧	7		8	705	83	145	32	2		
前靜甲長新		1	5	7	155	23	24	7		1	
		4		2	433	67	94	35	1	1	
		1		7	1,550	473	174	53	20		2
		1		2	1,091	324	343	124	59	8	
		4		7	1,060	335	342	74	58	9	
		1		1	805	254	80	47	11	2	
		7		7	210	19	22	3	3	2	
		3		5	2,301	538	419	148	38	14	20
計		39	10	72	9,928	2,503	1,725	585	215	47	23
大京神奈大和	阪都戸良津山	2		2	386	29	25	1	3		1
		2		3	511	37	8	7		4	
		2	1	3	2,187	626	42	11	2		
			1	1	92	25	13	1			
		1		1	128	26	12	40	1		
		5	2	7	460	65	30	20			
歌計		5		7	3,764	808	130	80	6	4	1
名岐福金富	屋阜井沢山	2		2	267	31	29	13	4		
					260	73	26	9	3	3	
					191	29	47	47			1
		5	2	8	193	53	42	18	9		
		7		10	438	67	41	35	3	1	
計		7	2	10	1,507	310	193	123	19	4	2
広山岡鳥松	島口山取江			1	735	455	317	196	157	46	1
		2	2	4	265	33	21	6	2		
					922	54	27	1	5	8	
					214	9	17	3		1	
		2	2	8	184	20	39	3	1		
計		2	2	8	2,320	571	421	209	165	55	1
福佐長大能鹿宮	岡質崎分本島崎	3	3	7	501	25	11		1		1
		8	30	40	178	29	9				
					442	75	35	13			
		3		3	624	77	58	24	4	1	
			1	1	149	11	3	3	1		
		14	34	55	275	31	18	1	2		
兒計					113	12	2	4			
					2,282	260	136	45	8	1	1
仙福山盛秋青	台島形岡田森	21	2	29	182	35	11	4			1
		47	12	75	306	43	42	14	4	5	
		1		2	212	34	32	14	12		
		37	314	355	80	28	7	3			
		3	1	5	27	57	93	235	2		
			1	1	310	10	4	5	3		
計		109	330	467	1,030	177	153	133	254	7	1
札幌旭釧	幌館川路				197	5	7	7			
					143	34	16	1	1		
					123	13	6	6			
					105	49	24	11	20	1	1
					568	101	53	25	21	1	1
高德高松	松島知山				835	122	22	6	2	3	
				1	658	167	119	47	69	1	
					268	66	94	4	19		
					995	200	271	127	32	10	
計				1	2,756	555	506	184	103	33	
合計		176	380	620	24,215	5,285	3,317	1,384	791	152	30

備考 本表のうち正式裁判の請求を取下げたものは4,478人である。

局被告人の科刑その他 (その2)

計	処分									
	罪			無罪		免訴	刑の免除	公訴棄却	管轄違	移送その他
	拘留	科料	合計	心神喪失者	その他					
2,181	27	1,047	3,457		7					1
967	7	14	1,237		11				5	
212	3	4	553		6	1				112
631	1	13	910		7					36
2,272	5	481	3,290		12	2				
1,949		16	2,041		10	2				17
1,878	1	17	2,376		21	2			13	1
1,199	3	54	1,589		8	8				4
259	2	1	592		2					1
3,478		21	4,049		9	1				4
15,026	49	1,668	20,094		93	16			30	5
445		13	1,019		4	19			3	1
567	2	3	1,456		4	2				4
2,868	22	1	3,575		11	4			2	13
131	4		391			1				
207			422		3				1	
575	3	12	688							
4,793	31	29	7,551		22	26			7	18
344	3	2	671		6	1			4	13
374		9	512		3	1				
315			466		3	1				
315	2	2	433		14				1	
585		4	683		7				6	18
225			556		5	1			4	1
2,158	5	17	3,321		38	4			15	32
1,907	148	606	2,913		10	2			2	3
327	10		785		1	1			2	
1,017	2	82	1,418		5	8			9	1
244		4	486		6				1	
247	1	18	504		3	2			4	58
3,742	161	710	6,106		25	13			18	62
538	3		1,319		21	4			3	1
217	34		497		9				1	
565	53	814	1,977		14	4			4	68
788	3		1,255		9				9	12
167	28		412		3	9			1	5
327			539		13	3			2	1
131	2	1	223		2				2	1
2,733	123	815	6,222		71	16			13	87
233	4		463		5				1	47
414	2	16	725		4	1			1	7
304			519		3					
118			574		1					
414	2		738		6				1	2
332	2	1	664		2				1	1
1,815	10	17	3,683		21	1			4	57
216	4		426		10	1			5	6
195			246		15					
148		1	180						1	5
211			228		5	2				
770	4	1	1,080		30	3			6	11
990		14	1,144		2	1			2	
1,061		47	1,254		4	2				123
451		3	812		4					1
1,635	41	21	2,113		16	1			4	64
4,137	41	85	5,323		26	4			6	188
35,174	424	3,342	53,380		326	83			99	5

10. 刑法犯略式事件被告人の科刑

地方裁判所	科刑その他	件数	被告人員			罰金							科料		
			男	女	計	千円以上	五以百円上	二以百円上	百円以上	五以十円上	二以十円上	二未十円満		計	
東横浦千水字前静甲長新	京浜和葉戸宮橋岡府野湯	169	388	11	399	3	18	92	128	158		399			
		219	1,042	28	1,070	17	126	384	377	166		1,070	2		
		510	1,885	66	1,951	31	145	477	1,014	265	17	1,949			
		717	2,288	70	2,358	130	376	1,396	407	42	7	2,358			
		145	458	24	482	21	95	154	161	46	2	480	2		
		173	585	21	606	18	65	264	151	98	4	600	6		
		299	473	25	498	59	75	163	143	35	2	477	21		
		118	339	22	361	21	55	85	175	24	1	361			
		445	1,036	47	1,083	63	218	337	300	154	8	1,080	3		
		133	521	36	557	7	62	136	147	146	47	545	12		
計	2,928	9,015	350	9,365	370	1,235	3,488	3,003	1,134	88	9,319	46			
大京神奈大和	阪都戸良津山	759	2,532	196	2,728	151	505	1,198	760	73		2,687	41		
		183	522	26	548	47	163	178	128	26		542	6		
		1,139	2,258	190	2,448	162	511	1,183	503	86	1	2,446	2		
		98	277	34	311	24	91	127	59	9		310	1		
		203	296	11	307	18	81	143	36	26	3	307			
		897	1,235	133	1,368	51	197	655	360	101	1	1,365	3		
		計	3,279	7,120	590	7,710	453	1,548	3,484	1,846	321	5	7,657	53	
		名岐福金富	屋阜井沢山	722	1,261	52	1,313	38	227	587	399	28		1,280	33
				213	754	39	793	27	143	385	190	46	1	792	1
				323	945	54	999	58	239	369	283	42	5	996	3
125	465			36	501	21	83	237	123	33		497	4		
50	183			4	187	9	21	74	72	10	1	187			
254	834			53	887	50	188	369	257	18		882	5		
計	1,687			4,442	238	4,680	203	901	2,021	1,324	177	8	4,634	46	
広山岡鳥松	島口山取江			280	603	25	628	24	79	144	254	121		622	6
				568	1,440	148	1,588	54	157	577	707	93		1,588	
				1,571	2,139	178	2,317	85	233	562	937	461	28	2,306	11
		11	17	2	19	1	1	9	8			19			
		178	524	35	559	34	75	209	204	35	2	559			
		計	2,608	4,723	388	5,111	198	545	1,501	2,110	710	30	5,034	17	
		福佐長大熊鹿宮	岡賀崎分本島崎	1,847	4,292	391	4,683	151	561	1,563	1,631	667	91	4,664	19
				305	750	40	790	7	57	178	284	263	1	790	
				514	1,442	59	1,501	123	294	828	238	16	1	1,500	1
				105	229	32	261	33	112	91	21	4		261	
389	1,004			45	1,049	37	224	513	225	48		1,047	2		
248	427			32	459	69	150	124	94	21	1	459			
189	212			37	249	13	74	81	72	9		249			
計	3,597			8,356	636	8,992	433	1,472	3,378	2,565	1,028	94	8,970	22	
仙福山盛秋青	台島形岡田森			254	511	25	536	27	153	137	97	107	13	534	2
				466	1,294	50	1,344	51	256	372	523	118	21	1,341	3
		144	149	14	163	14	21	63	39	26		163			
		288	426	21	447	25	62	134	154	70	2	447			
		279	677	35	712	31	95	183	219	178	4	710	2		
		393	793	90	883	31	137	221	309	183	3	883			
		計	1,824	3,850	235	4,085	179	724	1,110	1,340	682	43	4,078	7	
		札幌旭釧	幌館川路	780	2,549	122	2,671	83	377	1,209	901	94	3	2,667	4
				194	521	44	565	11	51	153	331	19		565	
				256	945	35	980	11	68	318	575	8		980	
289	952			75	1,027	29	133	302	465	96	1	1,027			
計	1,519			4,967	276	5,243	134	629	1,982	2,272	217	4	5,239	4	
高德高松	松島知山			110	447	20	467	11	31	107	160	152	1	462	5
				183	703	50	753	33	62	216	402	35	5	753	
				218	409	23	432	36	55	103	152	80	6	432	
				296	872	66	938	25	83	322	454	51		935	3
				計	807	2,431	159	2,590	105	231	748	1,168	318	12	2,582
		合 計	18,249	44,904	2,872	47,776	2,075	7,285	17,712	15,628	4,587	284	2	47,573	203

備考 略式命令の件数、人員は正式裁判の請求をしないで確定したものである。

11. 特別法犯略式事件被告人の科刑

地方裁判所	科刑その他	件数	被告人員				罰金							科料			
			男	女	法人	計	千円以上	五以百円上	二以百円上	百円以上	五以十円上	二以十円上	二未十円満		計		
東横浦千水字前静甲長新	京浜和葉戸宮橋岡府野湯	1,480	1,432	60	4	1,496	831	326	180	21	8	10		1,376	120		
		2,824	2,857	177	6	3,040	1,673	528	284	58	12	9	1	2,565	475		
		6,102	6,230	531	3	6,764	2,227	431	185	66	80	9	2	3,000	3,764		
		4,466	4,317	570	5	4,892	3,292	770	435	177	50	4		4,728	164		
		1,270	1,190	141	2	1,333	836	277	133	41	42	2		1,331	2		
		2,327	2,307	204	14	2,525	1,288	455	368	196	88	12	2	2,409	116		
		1,167	1,070	150	4	1,224	607	237	241	93	36	1	2	1,217	7		
		480	519	55	1	575	314	133	81	37	8			573	2		
		4,480	4,289	315	11	4,615	2,559	944	474	325	173	54	1	4,530	85		
		1,088	963	185	4	1,152	725	215	143	36	19	8		1,146	6		
計	25,684	25,174	2,388	54	27,616	14,352	4,316	2,524	1,050	516	109	8	22,875	4,741			
大京神奈大和	阪都戸良津山	6,830	6,675	483	21	7,179	3,432	521	200	129	111	21	8	4,422	2,757		
		6,089	5,684	541	5	6,230	1,564	294	53	44	22	4		1,981	4,249		
		13,146	10,946	2,403	7	13,356	5,671	1,760	904	159	50	3	2	8,549	4,807		
		2,674	2,324	440	2	2,764	1,470	359	179	37	8			2,053	711		
		1,913	1,804	265	3	2,072	1,544	235	78	24	8	5	1	1,895	177		
		2,338	2,182	372	4	2,558	1,723	467	130	65	35	14		2,434	124		
		計	32,990	29,615	4,504	40	34,159	15,404	3,636	1,544	458	234	47	11	21,334	12,825	
		名岐福金富	屋阜井沢山	12,888	12,166	776	7	12,949	2,456	1,317	765	256	71	17	12	4,894	8,055
				2,915	2,658	389	29	3,076	2,038	519	190	69	44	16		2,876	200
				3,258	2,957	319	24	3,300	1,831	410	382	155	79	14	1	2,872	428
1,028	935			182	4	1,121	585	227	200	47	35	5	1	1,100	21		
386	335			52	7	394	298	64	10	2	3	4		381	13		
2,199	1,784			450	16	2,250	1,018	515	452	118	37	4		2,144	106		
計	22,674			20,835	2,168	87	23,090	8,226	3,052	1,999	647	269	60	14	14,267	8,823	
広山岡鳥松	島口山取江			417	410	42		452	171	89	97	50	10	8		425	27
				1,807	1,829	128	4	1,961	1,355	237	114	62	8	25		1,801	160
				4,720	4,532	608	6	5,146	3,699	584	228	136	161	158		4,966	180
		850	698	190	1	889	552	139	86	37	12	7	2	835	54		
		2,582	2,407	790	2	3,199	1,832	955	297	76	28	2	8	3,198	1		
		計	10,376	9,876	1,758	13	11,647	7,609	2,004	822	361	219	200	10	11,225	422	
		福佐長大熊鹿宮	岡賀崎分本島崎	8,113	6,962	1,301	23	8,286	4,769	1,185	653	230	48	8	3	6,896	1,390
				3,139	2,532	676	10	3,218	1,601	325	289	262	103	12		2,592	626
				5,782	4,572	1,275	11	5,858	2,728	964	1,338	241	35	5		5,311	547
				2,059	1,702	468	1	2,171	1,483	354	264	50	13	1		2,165	6
3,686	3,570			292	2	3,864	1,395	214	184	149	94	10	3	2,0			

12. 第一審有罪総被

地方裁判所	罪名	有罪総人員	う			ち		
			刑法犯			特別法犯		
			初犯者	前科者	計	初犯者	前科者	計
東横浦千水宇都前計	京浜和葉戸宮	9,473	3,976	544	4,520	4,888	65	4,953
		8,518	3,437	804	4,241	4,102	175	4,277
		11,025	2,737	971	3,708	7,183	134	7,317
		10,081	2,959	1,320	4,279	5,339	463	5,802
		7,906	2,279	1,004	3,283	4,296	327	4,623
	橋岡府野潟	6,855	1,603	686	2,289	4,206	360	4,566
		7,573	3,032	891	3,973	3,447	153	3,600
		3,642	1,036	392	1,478	1,851	313	2,164
		7,822	1,787	828	2,615	4,641	566	5,207
		7,925	1,848	876	2,724	4,775	426	5,201
計	80,820	24,794	8,316	33,110	44,728	2,982	47,710	
大京神奈大和歌計	阪都戸良津山	22,135	10,408	3,529	13,937	8,029	169	8,198
		12,549	3,765	1,098	4,863	7,630	56	7,686
		26,557	7,231	2,395	9,626	16,582	349	16,931
		4,766	1,191	420	1,611	3,049	106	3,155
		3,796	1,020	282	1,302	2,400	94	2,494
		6,610	2,458	906	3,364	2,993	253	3,246
		76,413	26,073	8,630	34,703	40,683	1,027	41,710
	屋	20,221	4,748	1,853	6,601	13,436	184	13,620
	卓井沢山	6,072	1,701	783	2,484	3,313	275	3,588
		6,744	2,119	859	2,978	3,392	374	3,766
	2,764	867	343	1,210	1,419	135	1,554	
	2,220	785	358	1,143	946	131	1,077	
	4,614	1,288	520	1,808	2,566	240	2,806	
計	42,635	11,508	4,716	16,224	25,072	1,339	26,411	
名岐福金富計	島口山取江	8,391	4,072	954	5,026	3,164	201	3,365
		7,068	3,349	973	4,322	2,595	151	2,746
		12,149	4,253	1,332	5,585	6,127	437	6,564
		2,049	452	222	674	1,297	78	1,375
		4,821	692	426	1,118	3,418	285	3,703
		34,478	12,818	3,907	16,725	16,601	1,152	17,753
		21,336	9,473	2,258	11,731	9,341	264	9,605
		5,777	1,537	525	2,062	3,533	182	3,715
		11,714	3,044	835	3,879	7,456	379	7,835
		5,844	1,952	466	2,418	3,225	201	3,426
	7,428	2,134	1,018	3,152	3,910	366	4,276	
	7,941	1,894	388	2,282	5,511	148	5,659	
	4,127	976	344	1,320	2,569	238	2,807	
計	64,167	21,010	5,834	26,844	35,545	1,778	37,323	
仙福山盛秋青計	台島形岡田森	6,082	1,532	321	1,853	4,116	113	4,229
		5,021	2,134	752	2,886	1,955	180	2,135
		2,858	460	160	620	2,173	65	2,238
		3,827	949	327	1,276	2,344	207	2,551
		4,720	955	401	1,356	3,019	345	3,364
		4,649	1,240	247	1,487	2,928	234	3,162
		27,157	7,270	2,208	9,478	16,535	1,144	17,679
		8,626	3,464	1,073	4,537	3,822	267	4,089
		3,235	1,174	424	1,598	1,531	106	1,637
		4,301	1,089	534	1,623	2,471	207	2,678
	3,472	1,116	607	1,723	1,486	263	1,749	
	19,634	6,843	2,638	9,481	9,310	843	10,153	
札幌旭釧高計	幌館川路	4,124	1,385	570	1,955	1,975	194	2,169
		3,879	1,213	617	1,830	1,853	196	2,049
		3,751	806	408	1,214	2,182	355	2,537
		7,452	2,094	820	2,914	4,052	486	4,538
		19,206	5,498	2,415	7,913	10,062	1,231	11,293
		4,124	1,385	570	1,955	1,975	194	2,169
		3,879	1,213	617	1,830	1,853	196	2,049
		3,751	806	408	1,214	2,182	355	2,537
		7,452	2,094	820	2,914	4,052	486	4,538
		19,206	5,498	2,415	7,913	10,062	1,231	11,293
合 計	364,510	115,814	38,664	154,478	198,536	11,496	210,032	

告人の罪名区分(その1)

放火の罪		失火の罪		住の居侵入罪		重婚の罪		賭博の罪	
初犯者	前科者	初犯者	前科者	初犯者	前科者	初犯者	前科者	初犯者	前科者
2	1	34		18	4	6		1,273	192
3	2	27		22	4	2		829	377
5		10	1	3	4	16		1,416	556
5	4	49	2	24	8	6	2	1,504	825
9	3	27	3	10	5	6		729	455
		21		2	3	11	2	535	294
5	1	28	1	11	2	20	2	675	270
2		38	1	13	4	2		305	165
2		59	3	16	6	5	1	544	426
11	2	54	3	16	5	6		813	518
44	13	347	14	135	45	80	7	8,624	4,078
6	3	44	1	62	45	20	3	1,703	873
3		26	2	31	9	1	1	362	169
7	3	29	1	23	11	7	1	1,924	711
	1	9		9	6			212	90
3		30		5	3	2		174	57
4	1	26	1	6	1	2	1	841	452
23	8	164	5	136	75	32	6	5,216	2,352
7	2	25		9	7	9	3	978	374
5		33	3	3	3	5		453	269
11		55	3	3	1	6		613	359
1		26		11	2	9		343	158
2	2	18		2	1	3		195	102
3		27		5	2	4		596	300
29	4	184	8	28	16	36	3	3,178	1,562
5	1	27		33	10	7	1	921	374
3	2	47	1	12	7	12		1,024	403
2	2	42	1	19	8	8		1,490	598
1		4		4	4	1	1	23	12
5		9		16	7	4		248	234
16	5	129	4	84	36	32	2	3,706	1,621
4	1	79	3	53	5	15	2	3,341	894
2		25	1	11	6	2		483	174
3		41		10	3	2	1	902	325
4	1	46	1	8	4	4		294	93
4	1	36	3	22	8	4		469	368
5		37	2	12	2	11	1	225	59
4	2	43	2	1	4	8	2	93	41
26	3	307	12	117	32	46	6	5,807	1,954
3		35	1	18	5	2		324	82
9	2	69	2	9	5	5	2	713	386
1		22	3	2	1	1		66	16
6		48	3	7	1	1	1	174	118
3		29		9	4	5	1	320	190
5		37		9	1	4	1	638	110
27		240	9	54	17	18	5	2,235	902
		29	2	13	2	2	2	2,044	550
2		17		1	1	7	1	579	200
		23	1	2	1			689	365
2	2	12	2	2	2	2	2	715	396
4	5	81	5	18	4	11	5	4,027	1,511
1		7			1	2		627	297
7		6	1	3	3	1		708	454
2		18	1	3	1	1		229	171
6	1	29	1	13	4	6	2	648	350
16	3	60	3	19	6	9	2	2,212	1,272
185	33	1,512	60	591	231	264	36	35,005	15,252

12. 第一審有罪総被

地方裁判所	罪名	瀆職の罪		殺人の罪		傷害の罪		窃盗の罪	
		初犯者	前科者	初犯者	前科者	初犯者	前科者	初犯者	前科者
		東横浦千水宇	4		13		73	11	1,744
都	京浜和葉戸宮	10	1	48	2	79	10	1,815	318
	橋岡府野湯	28	2	25		121	19	684	275
前	前	37	6	31		180	44	735	309
	静	42	6	24	2	96	30	878	355
計	計	12	4	20	6	86	14	647	271
	計	34	3	32	3	87	13	1,485	414
大	大	22	8	8	1	84	15	357	135
	京	2		14	1	79	16	749	279
計	計	11	3	16	4	92	19	554	242
	計	202	30	231	19	977	191	9,648	2,842
大	大	66	4	87	12	290	31	4,961	1,864
	京	18		27	4	59	7	2,074	668
計	計	51	2	31	8	159	15	3,372	1,196
	計	4		7		32	3	619	236
名	名	15		10		34	2	531	172
	岐	22	1	22	8	71	15	890	282
計	計	176	7	184	32	645	73	12,447	4,418
	計	10	3	51	3	104	18	2,562	1,134
岐	岐	19		27	4	41	2	780	378
	福	15	2	54	4	73	15	768	329
計	計	1		5		24	4	304	140
	計	2		6	1	18	5	372	186
名	名	25		7		38	15	395	139
	岐	72	5	150	13	298	59	5,181	2,306
廣	廣	60	3	31	1	148	16	2,054	410
	山	19	1	28		151	20	1,416	428
計	計	57	3	15	4	165	24	1,696	476
	計	9		5		16	2	284	155
福	福	9	4	8	1	29	6	220	128
	佐	9		8		29	6	220	128
計	計	154	11	87	6	509	68	5,680	1,597
	計	30		46	3	509	54	3,972	1,058
岡	岡	9	1	9	3	75	14	660	252
	質	40	5	24	5	237	40	1,203	325
計	計	8	2	21	2	79	4	1,009	256
	計	13		29	7	171	40	982	424
福	福	30	1	15	1	192	10	963	242
	佐	4		15		49	12	577	229
計	計	134	9	159	21	1,312	174	9,366	2,796
	計	11		10	3	139	6	754	164
仙	仙	19		19	7	176	28	723	203
	福	4		5	1	53	11	196	95
計	計	8	2	38	10	61	19	405	122
	計	7		11	1	115	33	270	110
札	札	26	4	8	1	70	14	300	88
	函	7		11		115	33	270	110
計	計	75	8	91	23	614	111	2,648	782
	計	14	4	9	3	105	28	970	391
高	高	14	1	6		13	5	396	172
	德	8		2		25	1	248	128
計	計	32	4	4	1	25	12	242	142
	計	68	11	21	5	168	46	1,856	833
高	高	5	2	5		67	2	496	204
	德	18	3	3	1	40	4	263	117
計	計	15	2	20	10	160	34	824	297
	計	38	7	37	16	332	53	1,919	783
合	計	919	88	960	135	4,855	775	48,745	16,357

告人の罪名区分(その2)

強盗の罪		詐欺の罪		恐喝の罪		横領の罪		贓物の罪	
初犯者	前科者	初犯者	前科者	初犯者	前科者	初犯者	前科者	初犯者	前科者
381	37	141	28	156		2	21	81	2
175	37	121	25	70	9	103	12	78	7
174	36	71	39	77	11	37	11	21	8
88	16	66	50	37	14	74	19	56	10
66	16	102	63	57	14	96	22	73	17
86	16	52	38	27	14	15	3	37	10
110	17	163	82	132	32	72	18	142	27
25	5	64	27	39	6	68	13	12	3
18	5	79	37	57	8	54	23	26	9
33	7	90	34	29	8	27	12	31	6
1,156	192	949	423	681	116	548	154	557	99
1,688	282	581	201	330	69	185	38	254	51
404	49	256	95	110	16	132	26	146	30
799	181	304	140	162	36	91	33	171	25
146	28	65	32	14	9	13	3	35	6
45	9	67	20	14	1	28	7	15	5
213	44	132	51	18	8	98	21	60	15
3,295	593	1,355	539	648	139	547	128	681	132
243	30	250	134	140	40	59	21	230	74
90	35	78	42	28	11	16	12	80	17
162	39	113	48	58	11	39	13	81	19
29	2	37	20	11	4	21	4	22	7
31	1	54	37	11	2	19	8	19	10
24	2	53	33	26	3	24	8	34	6
579	109	585	314	274	71	178	66	466	133
250	25	137	36	103	17	54	11	159	27
190	21	108	43	71	12	68	9	94	6
167	42	170	54	78	23	91	31	143	44
11	3	33	21	8		19	6	22	7
34		38	23	5	1	14	4	12	6
652	91	486	177	265	53	246	61	430	90
238	40	362	92	178	25	127	27	281	24
38	12	69	31	29	7	37	10	42	5
47	8	134	66	53	15	121	10	134	21
92	11	146	51	37	5	71	17	95	7
68	14	97	68	50	25	31	18	111	29
18	3	128	40	17	4	92	11	59	9
34	4	41	18	5	1	30	13	23	3
535	92	977	366	369	82	509	106	745	98
15	6	66	27	34	10	25	2	29	5
33	15	103	55	50	14	46	16	43	9
14	1	33	23	11	1	22	3	12	3
28	2	59	33	17	1	30	5	12	5
16	4	56	29	20	4	27	8	18	3
12	3	28	12	33	3	22	7	11	2
31	9	70	29	39	17	36	14	51	8
3	4	28	15	23	3	17	4	31	12
21	1	19	13	8	8	11	5	16	2
10	3	21	22	14	4	5	7	12	4
65	17	138	79	84	32	69	30	110	26
70	11	44	32	18	3	11	5	21	10
27	2	28	9	11	1	40	8	25	10
8	6	43	21	17	1	53	13	11	5
57	21	93	36	35	17	54	19	84	16
162	40	208	98	81	22	158	45	141	41
6,562	1,165	5,043	2,175	2,567	548	2,427	631	3,255	646

12. 第一審有罪総被

地方裁判所	罪名	その他 の犯		暴等関 力処 行罰 爲に		道路取 締令		需給 時調 物整 資法	
		初犯者	前科者	初犯者	前科者	初犯者	前科者	初犯者	前科者
東横浦千水宇 都 前 計	京浜和葉戸宮	48	4			144	1	173	6
	橋岡府野湯	55	9	3		62	5	110	8
		49	11	13		2,142	1	61	4
		67	13	36		18		45	8
		64	13	8	1	5	1	168	16
		52	11	16		4		112	23
		86	9					69	9
		46	9	5	1	2		187	28
		83	14	7		41	3	137	39
		65	13	19	4	7	1	196	41
計	615	93	107	6	2,425	12	1,258	182	
大京神奈大和 歌 計	阪都戸良津山	181	52	22	1	61		129	6
		116	22	12		808		111	1
		101	32	20	3	45		229	11
		26	6	1		43		149	5
		47	6			82		91	8
		53	5	13		2		67	8
		524	123	68	4	1,041		776	39
		71	10	11	1	1,244	1	142	3
		46	7			3	1	172	9
		68	16	1		12	2	150	12
計	270	47	17	1	1,259	5	872	81	
名岐福金富 計	屋阜井沢山	73	22	12		161	39	31	5
		106	20	33	6	28		53	5
		110	22	21				63	7
		12	11	3				25	1
		41	10			12		224	9
		342	85	69	6	201	39	396	27
		238	20	39	3	678	2	257	7
		46	9	6	1	52		159	2
		93	11	14		138		35	7
		38	12					65	6
計	601	83	91	4	1,575	27	668	32	
仙福山盛秋青 計	台島形岡田森	67	10	6		68	1	65	5
		117	10	1	2	21		54	2
		18	2			37		32	
		55	5	4	1			75	7
		49	12	8				56	10
		37	1			1		148	10
		343	40	19	3	127	1	430	34
		51	14	18				73	1
		37	6			32		23	
		17	6					71	12
計	123	34	52	2	32		181	14	
札幌旭釧 計	幌館川路	11	3	1				15	2
		34	7	8		3	1	12	4
		11	6			1		35	3
		50	11	48	1	4	2	88	11
		106	27	57	9	8	3	150	20
	合 計	2,924	532	480	35	6,668	87	4,731	429

告人の罪名区分 (その3)

警処 察罰 犯令	物價統 制令		古取 物締 商法		漁 業 法		有等 毒取 飲締 食物 令	
	初犯者	前科者	初犯者	前科者	初犯者	前科者	初犯者	前科者
240		1,672	36	7				23
4		1,947	91	6		1		29
58		1,826	68	20		3		3
2	1	2,484	265	28			1	3
		1,090	96	46		7	38	15
9		2,668	249	29		6	9	8
		1,097	76	22		5	22	31
3		671	139	6		3	6	4
3		2,264	270	98		40	6	1
3	3	1,192	127	51		9	17	3
322	4	16,911	1,417	313		77	108	20
165		3,312	128	95		1		42
116	5	1,140	16	27		3		3
225		6,663	196	45			11	2
9		1,274	52	6		1	19	2
2		318	24	11			1	4
13		2,082	177	15		2	26	1
530	5	14,789	593	199		7	67	6
20		2,983	83	32		4		7
2	1	1,651	158	6		5	13	4
1		1,263	149	28		7	2	21
4		444	48	22		4		6
		272	38	7		1	4	20
25		1,082	116	21			1	4
52	1	7,695	592	116		21	20	4
112	4	717	42	41		4	27	2
10		829	66	12			25	1
5		2,720	220	155		21	50	4
4		571	43	14		2	4	1
7		860	82	28		11	13	3
138	4	5,697	453	250		38	119	11
28	1	4,646	133	23		1	10	
50	1	1,460	100	12			14	
162	2	3,893	216	35		3	53	21
3		1,748	112	2		1	27	2
90	3	863	92	67		10	48	3
1		2,913	58	35		1	50	1
10	1	1,493	124	17		1	50	6
344	8	17,016	835	191		17	252	33
7		1,052	34	2		1	8	
		726	78	43		5	5	
2		761	26	1		1	4	
10	1	731	75	10		4	33	2
5	1	1,087	129	12		1	32	2
26	2	1,274	124	8			12	
		5,641	466	76		12	94	4
7		1,542	127	8		2	4	
		574	58	3		1	5	
1	1	768	72	5		5	49	6
8	1	709	109	10		5	8	
		3,593	366	26		8	66	7
4	1	1,263	139	18		2	7	
8	2	1,093	118	10			31	7
2		1,735	282	10			31	5
74	3	2,603	296	26		3	31	5
88	6	6,694	835	64		5	69	13
1,508	31	78,036	5,557	1,235		185	795	98
								557
								75

12. 第一審有罪総被

地方裁判所	罪名	自取 動締 車令		食糧 管理法		食措 糧置 緊急令		銃取 砲火 薬類法	
		初犯者	前科者	初犯者	前科者	初犯者	前科者	初犯者	前科者
		東横浦千水宇 都	京浜和葉戸宮 橋岡府野潟	572 222 430 189 210	5 9 1 12 24	981 1,039 1,097 1,600 2,142	12 12 39 99 148	116 11 39 37 30	1 1 2 2 2
前静甲長新 計	橋岡府野潟	146 119 58 76 31	6 4 2 8 1	846 670 552 1,309 2,850	41 29 51 118 190	18 1,009 38 65 43	3 10 4 4 5	9 24 9 6 2	1 1 3 9
大京神奈大和 歌計	阪都戸良津山 屋	1,025 716 2,412 629 79 43	4 3 12 2 3 4	872 1,640 3,709 739 1,637 371	7 15 87 27 50 26	22 2 74 8 4 34	2 2 2 8 4 4	19 2 4 1 1 1	1 1
名岐福金富 計	卓井沢山	4,904	25	8,968	212	144	6	26	1
広山岡島松 計	島口山取江	1,106 98 320 35 3 32	5 3 45 1 3 2	1,327 1,058 1,016 609 390 913	34 60 92 45 50 61	429 53 4 16 8 19	7 15 1 1 2 9	4 7 4 2 9 2	1 1 1
福佐長大熊鹿宮 兒計	岡賀崎分本島崎	304 99 286 15 11	8 1 10 1 20	993 657 2,152 421 1,815	54 40 122 19 123	26 85 35 11 148	1 9 6 1 19	1 9 10 4 24	1 1 2
仙福山盛秋青 計	台島形岡田森	334 124 69 18 148 26 77	4 4 4 16 1 14 39	2,038 796 1,162 959 787 1,554 560	47 30 73 65 96 59 62	75 45 117 84 37 45 21	3 2 9 2 6 2 1	45 27 59 4 25 12 7	1 1 11 4 4 1 17
札幌旭釧 計	幌館川路	193 26 13 30 31 23	3 1 1 2 6 1	2,093 526 944 858 1,326 1,141	57 44 31 65 117 74	40 21 3 15 15 10	2 5 3 2 3 2	1 5 6 8 8 3	1 2 1 2 2
高德高松 計	松島知山	155 27 3 14 199	4 1 3 5	1,710 258 1,317 282	97 20 77 31	46 140 134 42	5 14 11 2	2 9 2 3	2 1 3
合計		10,695	246	53,295	2,849	3,365	174	433	45

告人の罪名区分 (その4)

銃持 砲禁 等止 所令		森 林 法		選係 挙運 関反		庁 府 果 令		そ特 の別 他法 の犯	
初犯者	前科者	初犯者	前科者	初犯者	前科者	初犯者	前科者	初犯者	前科者
117	2	2		18		371	1	448	
103	11	2		239	24	215	4	108	6
144	10	11		60		1,195		63	8
339	23	152	9	262	21	33	1	79	12
96	7	40		58	8	262	5	77	7
42	4	8		135	9	31	2	125	13
136	8	14		57	3	21		156	8
62	5	48	2	52	10	2		140	61
47	12	42	7	304	21	27	1	209	40
93	10	3		130	11	12	3	125	15
1,179	92	322	18	1,315	107	2,169	17	1,527	170
106	2	15		66	5	1,611		467	15
93	6	26	1	64	5	2,620		239	4
129	7	83	9	89		2,103	4	727	12
14	1	15	3	32	4	27	2	70	4
30	3	8		50	3	17		67	2
20		75	9	34	3	91	12	101	7
392	19	222	22	335	20	6,469	18	1,671	44
48	8	35	2	143	12	5,785	8	127	16
16	1	27	4	42	2	91	8	74	3
49	9	68	6	152	10	113	20	185	22
20	4	6	1	41	5	11	2	54	6
15		12	1	71	7	8	7	29	8
42	4	2		90	14	67	2	98	14
190	26	150	14	539	50	6,075	47	567	69
51	4	17	1	49	2	194	16	420	18
79	3	21	3	41	3	89	2	446	8
179	10	42	4	105	4	75	17	217	11
17		2		86	6	38	1	74	3
27	4	46	4	173	13	9	1	44	15
353	21	128	9	454	28	405	37	1,201	55
209	10	15	1	81	2	334	40	485	11
68	12	11	1	15	1	456	1	218	22
56	6	75	3	60	4	1,060	2	461	18
30	1	33	1	97	5	3		146	6
126	22	24	2	52	4	755	49	87	18
82	1	15		170	4	7		524	19
49	5	30	1	86	4		1	135	15
620	57	203	8	561	24	2,615	93	2,056	109
53	3	22	1	359	2	5		123	3
76	5	8	1	329	17	18	7	81	11
22	1	10	1	306	2	8		24	1
13	2	29	1	116	6	16		391	35
99	17	15	4	192	20	38	3	93	30
61	2	41	10	72	4	20	1	110	7
324	30	125	18	1,374	51	105	11	822	87
40	1	10		32	1	46	9	120	17
7	2	12		46	1	362	2	28	5
9	1	17		25	3	29	8	36	11
5	1	35	3	4	1	283	95	43	13
61	5	74	3	107	6	720	114	227	46
36	3	7		33	1	8	3	60	5
15	1	16	3	42	1	157	16	78	8
17	4	27	3	4	7	90	17	52	8
80	16	31	6	250	30	11	1	67	7
148	24	81	12	329	39	266	37	257	28
3,267	274	1,305	104	5,014	325	18,824	374	8,328	608

14. 特別法犯通常第一審終

罪名	科刑その他	体性別	件数	人員	終												
					死刑	有						役					計
						無期	十以 五年上	十年以上	五年以上	三年以上	一年以上		六月以上	三月以上	三月未満		
											二年以上 三年未満	二年					
森林法	男女 法人	204 70	225 70				2	1	1	6	52	11	73				
狩獵法	男女 法人	16	17														
銃砲火藥類取締法	男女 法人	149	191				1	2	19	61	47	12	142				
質屋取締法	男女 法人	1 7	1 7														
衆議院議員選挙法	男女 法人	286 8	467 73					1	5	30	49 3	12	97 3				
市区町村長選挙罰則	男女 法人	806 25	1,358 53						2	46 7	111	10	169 7				
市区町村議会議員選挙罰則	男女 法人	142 37	307 54							10 7	42 7	10	62 2				
齒科医師法	男女 法人	2	2								1		1				
柔道整復術営業取締規則	男女 法人	1	1														
肥料取締法	男女 法人	1	1														
選挙運動の文書図画等の特例に関する法律	男女 法人	58 7	63 7														
清涼飲料水営業取締規則	男女 法人	2 7	2 7														
石炭コークス配給統制法	男女 法人	28	28						3	4			7				
旧刑法	男女 法人	370 74	428 75														
庁府果令	男女 法人	1,404 320 1	1,422 325 1								2 2		2 2				
合計	男女 法人	41,409 5,008 181	48,791 5,523 203		6	78 3	205 6	27	504 10	1,959 41	6,130 256	3,731 266	521 77	13,161 659			
男女法人総計		46,598	54,517		6	81	211	27	514	2,000	6,386	3,997	598	13,820			

局被告人の科刑その他 (その6)

局	区	分	罪												無 心 神 喪 失 者	罪 そ の 他	免 訴	刑 の 免 除	公 訴 棄 却	管 轄 違	移 送 そ の 他						
			禁 鋼					罰 金														拘 留	科 料	合 計			
			二 年 以 上	一 年 以 上	六 月 以 上	三 月 以 上	三 月 未 満	計	千 円 以 上	五 以 百 円 上	二 以 百 円 上	百 円 以 上	五 以 十 円 上	二 以 十 円 上											二 未 十 円 満	計	
																											年
						25 7	37 4	51 4	26 7	6			145 70		218 70					2			5				
								3	8	2	3		16		16					1							
						2	6	15	13	2	1		39	1	182								9				
									1	7			1 7		1 7												
								3	9	4	16		173 4	46 3	83 3	43		345 70		458 73		3		6			
								31	61	6	98		347 2	161 5	272 74	112 20	103 4	2	997 45		1,264 46		22 7	72 6			
						1	3	3	5	12			68 72	50 6	92 28	20 6		1	1	232 52		306 54		1			
													1					1						2			
																		1							1		
																		1							1		
																									5		
																		2 7	2 7						2 7		
													18	1	1	1			21						28		
																									428 75		
																									2 2		
																15 2	67 7	13 7		95 4	11	1,301 376	1,409 322		2 7	9 7	2 2
						3	61	175 1	365 15	604 16	21,740 2,299 176	4,325 955 5	2,667 650	1,177 204 3	729 61 1	136 16	3030,804 4,185 185	214 210	2,992 350	47,775 5,420 185		286 32 8	81 2	96 2 1	5548 67 9		
						3	61	176	380	620	24,215	5,285	3,317	1,384	791	152	3035,174	424	3,342	53,380		326	83	99	5624		

15. 刑法犯略式事件被告人の科刑 (その1)

罪名	科刑その他	体性別	件数	人員	罰金							計	科料
					千円以上	五以百円上	二以百円上	百円以上	五以十円上	二以十円上	二未十円満		
公務の執行を妨害する罪													
封印破棄 (96)		男女	2	2			1	1				2	
計		男女	2	2			1	1				2	
犯人藏匿及証憑湮滅の罪													
犯人藏匿 (103)		男女	4	4			4					4	
計		男女	4	4			4					4	
放火及失火の罪													
建造物等失火 (116-1)		男女	738 447	772 457	80 75	195 94	334 270	145 703	18 29			772 457	
自己所有非現住建造物等失火 (116-2)		男女	57 25	60 25	2 7	11 6	20 9	21 7	6 2			60 25	
過失激発物等破裂 (117-2)		男女	1	1		1						1	
業務上失火 (117-2前段)		男女	45 4	46 4	20 7	18	8 7	2				46 4	
重過失々々火 (117-2後段)		男女	6 2	7 2	5 7	1	1 7	1 7				7 2	
計		男女	847 478	886 482	107 18	226 100	363 220	166 113	24 31			886 482	
溢水及水利に関する罪													
水利妨害 (123)		男女	1	1			1					1	
計		男女	1	1			1					1	
往來を妨害する罪													
往來妨害 (124-1)		男女	2	4			1	3				4	
過失往來妨害 (129-1)		男女	5	5			3	2				5	
業務上過失往來妨害 (129-2)		男女	7 7	8 7	3	2 7	2	1				8 7	
計		男女	14 1	17 1	3	2 1	6	6				17 1	
住居を侵す罪													
住居侵入 (130)		男女	134 7	156 7					151	5 7		156 7	
計		男女	134 1	156 1					151	5 1		156 1	

15. 刑法犯略式事件被告人の科刑 (その2)

罪名	科刑その他	体性別	件数	人員	罰金							計	科料
					千円以上	五以百円上	二以百円上	百円以上	五以十円上	二以十円上	二未十円満		
通貨偽造の罪													
偽造通貨收得後知行情行使 (152)		男女	2	2							2		2
計		男女	2	2							2		2
文書偽造の罪													
公正証書原本不実記載 (157-1)		男女	4	4			4						4
免状等不実記載 (157-2)		男女	1	1						1			1
虚偽診断書作成 (160)		男女	2	2							2		2
計		男女	7	7			4			2	1		7
猥褻姦淫及重婚の罪													
公然猥褻 (174)		男女	4 7	6 7									6 7
猥褻文書頒布等 (175)		男女	14 7	19 7			10	6	2 7	1			19 7
淫行勧誘 (182)		男女	1	1						1			1
計		男女	19 2	26 2			10	6	3 1	1			20 1
賭博及富籤に関する罪													
賭博 (185)		男女	12,690 625	39,130 2,287	1,537 44	5,537 207	14,684 717	13,307 935	3,676 346	211 27	2	38,954 2,276	176 5
富籤發賣 (187-1)		男女	2	2	2							2	
計		男女	12,692 625	39,132 2,281	1,539 44	5,537 207	14,684 717	13,307 935	3,676 346	211 27	2	38,956 2,276	176 5
瀆職の罪													
贈賄 (198)		男女	231 30	340 42	151 27	116 73	56 8	16		1		340 42	
計		男女	231 30	340 42	151 21	116 13	56 8	16		1		340 42	
傷害の罪													
傷害 (204)		男女	1,507 24	2,665 26		578 3	1,114 73	710 5	226 5	26		2,654 26	11
傷害助勢 (205)		男女	2	3						2	1	3	
暴行 (208)		男女	41	45		6	4	3	31	1		45	
計		男女	1,550 24	2,713 26		584 3	1,118 13	713 5	259 5	28		2,702 26	11

15. 刑法犯略式事件被告人の科刑 (その3)

罪名	科刑その他	体性別	件数	人員	罰金							計	科料
					千円以上	五以百円上	二以百円上	百円以上	五以十円上	二以十円上	二未十円満		
過失傷害の罪													
過失傷害 (209)		男女	11	11		8	2	1				11	
過失傷害致死 (210)		男女	57	59	12	28	14	4	1			59	
業務上過失傷害 (211-1)		男女	653	660	52	187	291	116	14			660	
業務上過失致死 (211-2)		男女	570	583	124	240	175	44				583	
計		男女	1,291	1,313	188	463	482	165	15			1,313	
脅迫の罪													
脅迫 (222)		男女	43	45		1	3	33	5	3		45	
計		男女	43	45		1	3	33	5	3		45	
名誉に対する罪													
名誉毀損 (230-1)		男女	8	8		2	4		2	2		8	
侮辱 (231)		男女	2	3									3
計		男女	10	11		2	4		2	2		8	3
信用及業務に対する罪													
威力業務妨害 (234)		男女	2	2	1	1						2	
計		男女	2	2	1	1						2	
詐欺及恐喝の罪													
背任 (247)		男女	2	5		5						5	
計		男女	2	5		5						5	
横領の罪													
遺失物横領 (254)		男女	179	213			144	59	9			212	1
計		男女	179	213			144	59	9			212	1
毀棄及隠匿の罪													
毀棄 (261)		男女	30	31		6	18	7				31	
計		男女	30	31		6	18	7				31	
合計		男女	17,058	44,904	1,989	6,957	16,746	14,563	4,194	256	2	44,707	197
男女総計			18,249	47,776	2,075	7,285	17,712	15,628	4,587	284	2	47,573	203

16. 特別法犯略式事件被告人の科刑 (その1)

罪名	科刑その他	体性別	件数	人員	罰金							計	科料
					千円以上	五以百円上	二以百円上	百円以上	五以十円上	二以十円上	二未十円満		
隠置物資等緊急措置令		男女 法人	71 7	73 7		50 7	15	7	1			73 7	
飲食営業緊急措置令		男女 法人	349 127	454 135	214 97	112 26	105 75	22 3	1			454 135	
医師法		男女 法人	2 7	2 7		7	1	1				2 7	
パイプ等臨時措置規則		男女 法人	3	3		2	1					3	
爆発物取締罰則		男女 法人	-2	2				1	1			2	
日本銀行券預入令		男女 法人	14 2	16 2	10 2	1	5					16 2	
日本肥料株式会社法		男女 法人	1	1		1						1	
入場税法		男女 法人	3	3		3						3	
貿易等臨時措置令		男女 法人	42 7	57 7	53 7	2	2					57 7	
暴力行爲等処罰に関する法律		男女 法人	68	152		45	74	27	6			152	
統計法		男女 法人	2	2		2						2	
度量衡法		男女 法人	84 44	84 44		2 7	18 8	34 18	22 17	5 6		81 44	3
トラホーム予防法		男女 法人	7	7					7			7	
屠場法		男女 法人	168	268	3 7	5	132	98	23	4	3	268 7	
都道府県知事選挙罰則		男女 法人	21 6	38 17	1 7	15 3	20 6	2 7				38 17	
都道府県議会議員選挙罰則		男女 法人	147 73	170 77	73 7	35 4	49 9	12 3	1			170 77	
道路取締令		男女 法人	6,288 89	6,288 89				8 7	1			9 7	6,279 88

16. 特別法犯略式事件被告人の科刑 (その2)

罪名	科刑その他	体性別	件数	人員	罰金							計	科料
					千円以上	五以百円上	二以百円上	百円以上	五以十円上	二以十円上	二未十円満		
特別行爲税法		男女 法人	1	1		1						1	
地方競馬法		男女 法人	1	1	1							1	
地方自治法		男女 法人	1	2	1	1						2	
地代家賃統制令		男女 法人	56 72	56 72	34 8	11 7	10 3	1				56 72	
臨時物資需給調整法		男女 法人	3,250 260 14	3,517 276 16	2,534 115 15	614 110 1	306 46	51 5	12			3,517 276 16	
臨時財産調査令施行規則		男女 法人	1	1	1							1	
汚物掃除法		男女 法人	8 5	8 5									8 5
大麻取締規則		男女 法人	7	7	1		6					7	
開港港則		男女 法人	1	1		1						1	
花柳病予防法特例		男女 法人	6	6		7 7		4				6	
瓦斯事業法		男女 法人	2	2		1		1				2	
関税法の罰則の特例に関する件		男女 法人	32	38	36	2						38	
関税法		男女 法人	1	2	2							2	
外国爲替管理法		男女 法人	10	10	8	1	1					10	
外国人登録令		男女 法人	2	2	2							2	
家畜商取締規則		男女 法人	239	246	1	1	3	186	50	5		246	
家畜傳染病予防法		男女 法人	1	1									1

16. 特別法犯略式事件被告人の科刑 (その3)

罪名	科刑その他	体性別	件数	人員	罰金							計	科料
					千円以上	五以百円上	二以百円上	百円以上	五以十円上	二以十円上	二未十円満		
煙草專賣法		男女 法人	258 755	291 765	40 72	144 97	88 47	12 72	6 3	1		291 765	
連合國占領軍の占領目的に有害なる行爲に對する處罰等に関する件 (昭和21年勅令第311號)		男女 法人	114 5	118 6	27 6	10	10	7	3			57 6	61
連合國占領軍その將兵又は連合國占領軍に附屬し、若しくは應接する者の財産の收受及び所持の禁止に関する政令 (昭和22年政令第166號)		男女 法人	253 47	257 42	163 78	46 72	41 77	7 7				257 42	
農地調整法		男女 法人	358 77	470 32	284 23	111 7	66 7	8 7		1		470 32	
鉛の調査報告に関する件		男女 法人		1	1							1	
鉛屑回收規則		男女 法人	1	1	1							1	
鉛屑回收規則		男女 法人	1	4	3	1						4	
藥事法		男女 法人	18 2	21 2	2	5 7	5 7	1				13 2	8
藥品營業並藥品取扱規則		男女 法人	1	1						1		1	
麻藥原料、植物の栽培、麻藥の製造、輸入及輸出等禁止に関する件		男女 法人	7	7		7						7	
麻藥取締規則		男女 法人	94 8	105 70	76 6	22 2	6 7	1		7		105 70	
經濟關係罰則の整備に関する法律		男女 法人	15 7	40 2	23 2	16	1					40 2	
結核予防法		男女 法人	1	1						1		1	
決闘処分法		男女 法人	4	6		1	2			3		6	
警察犯処罰令		男女 法人	758 176	789 179									789 179
建築調査令		男女 法人	4	4						3		3	1
物價統制令		男女 法人	49,481 9,647 236	52,714 10,730 260	38,453 4,702 251	7,660 2,752 4	4,210 2,055 4	856 523 1	162 92	1,345 4	28 2	52,714 10,730 260	
婦女に賣淫をさせた者等の処罰に関する件		男女 法人	12 9	13 77	13 9	2						13 77	

16. 特別法犯略式事件被告人の科刑 (その4)

罪名	科刑その他	体性別	件数	人員	罰金							計	科料
					千円以上	五百円上	二百円上	百円以上	五十円上	二十円上	二十円満		
物品税法		男女 法人	2 7	2 7	2 7							2 7	
船鑑札規則		男女 法人	3	3					3			3	
国家総動員法		男女 法人	19 4	20 4	16 7		4 3					20 4	
工場事業場等の管理に関する件		男女 法人	2	2	2							2	
国民医療法		男女 法人	61 3	61 3	6	24 7	22 2	6	2	1		61 3	
古物商取締法		男女 法人	1,056 736	1,077 738			301 32	542 66	215 39	19 7		1,077 738	
公職に関する就職禁止退官退職等に関する件		男女 法人	1	1			1					1	
塩酸アセチルモルヒネ及その製剤の所有等の禁止及没収に関する件		男女 法人	9 4	11 4	4 3	2 7	4	1				11 4	
電信法		男女 法人	3	3	1		1	1				3	
鉄道営業法		男女 法人	64 70 1	64 70 1			1	1	8 7	10		20 7 1	44 9
電気事業法		男女 法人	64	78	3	15	39	20	1			78	
傳染病予防治		男女 法人	6	6			5	1				6	
アルコール專賣法		男女 法人	3	3	3							3	
按摩術営業取締規則		男女 法人	1	1					1			1	
案内業者取締規則		男女 法人	1	1									1
参議院議員選挙法		男女 法人	55 5	61 5	12 2	20	18 3	10	1			61 5	
蚕糸業法		男女 法人	19	19	14	4	1					19	

16. 特別法犯略式事件被告人の科刑 (その5)

罪名	科刑その他	体性別	件数	人員	罰金							計	科料
					千円以上	五百円上	二百円上	百円以上	五十円上	二十円上	二十円満		
金銀又は白金の取引等取締に関する件		男女 法人	31	32	26	3	1				2		32
生糸等の数量報告等に関する件		男女 法人	126 77 1	133 77 1	84 6 1	21 4	23 5	5 2					133 77 1
金融緊急措置令		男女 法人	36 7 4	40 7 4	40 7 3		1						40 7 4
絹織物及び絹メリヤス生地の検査及び蒐荷に関する件		男女 法人	2	2	2								2
軌道運輸規程		男女 法人	14 2	14 2							1		1 2
漁業法		男女 法人	431 7 2	732 7 2	107 2	77	61	281	181 7	12			719 7 2
機船底曳網漁業取締規則		男女 法人	27	38				38					38
牛馬商取締規則		男女 法人	1	1				1					1
牛乳営業取締規則		男女 法人	4 7	4 7				3		1 7			4 7
有毒飲食物等取締令		男女 法人	151 74	197 20	191 20	4	2						197 20
有價証券業取締法		男女 法人	1	1		1							1
郵便法		男女 法人	10	10	1	3	1	5					10
輸出入品等に関する臨時措置に関する法律		男女 法人	13	14	14								14
未成年者喫煙禁止法		男女 法人	7	7									7
未成年者飲酒禁止法		男女 法人	7	7									7
職業紹介法		男女 法人	1	1	1								1
眞珠又は眞珠製品の取引等に関する件		男女 法人	12 7	12 7	9 7	3							12 7

16. 特別法犯略式事件被告人の科刑 (その6)

罪名	科刑その他	体性別	件数	人員	罰金							計	科料
					千円以上	五百円上	二百円上	百円以上	五十円上	二十円上	二十円未満		
食糧緊急措置令		男女 法人	1,800 249 2	1,923 253 2	1,288 134 2	354 50	235 54	46 20			1,923 258 2		
銃砲等所持禁止令		男女 法人	1,469 36	1,611 37	779 14	372 6	307 17	129 6	24		1,611 37		
出生、死亡及び死産の報告に関する件		男女 法人	1 3	1 3			1 3				1 3		
酒税法		男女 法人	66 29	69 29	65 26	2 7	2 2				69 29		
塩専賣法		男女 法人	77 30	83 30	2	66 20	14 9	1 7			83 30		
自動車取締令		男女 法人	9,394 16	9,460 17			621 2	553	151 7	11	1,336 3	8,124 14	
自動車登録等に関する件		男女 法人	1	1		1					1		
自動車交通事業法		男女 法人	4	4	3	1					4		
自動車運輸事業以外の自動車による運送事業規則		男女 法人	1	2			2				2		
食糧管理法		男女 法人	32,219 6,689 26	33,845 6,979 27	22,505 3,495 25	7,300 2,060	3,497 1,142 2	507 266	30 15	6 7	33,845 6,979 27		
森林法		男女 法人	1,025 64	1,116 65	134 5	251 18	432 22	211 13	73 6	14	1,115 65	1	
狩獵法		男女 法人	105	110		10	40	33	21	6	110		
人工甘味質取締規則		男女 法人	1	1								1	
獣医師法		男女 法人	2	2			1		1		2		
銃砲火薬類取締法		男女 法人	269 3 1	291 4 1	10	16 2	157 7 1	66	41 7	1	291 4 1		
質屋取締法		男女 法人	22 5	22 5				13 2	7 2	2 7	22 5		
衆議院議員選挙法		男女 法人	123 10	141 15	46 4	40 7	51 9	3	1 7		141 15		

16. 特別法犯略式事件被告人の科刑 (その7)

罪名	科刑その他	体性別	件数	人員	罰金							計	科料
					千円以上	五百円上	二百円上	百円以上	五十円上	二十円上	二十円未満		
市区町村長選挙罰則		男女 法人	787 90	1,254 73	282 17	307 20	478 84	180 19	7 2			1,254 136	
市区町村議会議員選挙罰則		男女 法人	413 60	659 92	184 13	156 25	246 46	73 7		7		659 92	
衆議院議員選挙運動等取締規則		男女 法人	1	1			1					1	
齒科医師法		男女 法人	3	3			1	2				3	
鍼灸術営業取締規則		男女 法人	6 7	6 7					4	2 7		6 7	
肥料取締法		男女 法人	12	14	10	3				1		14	
精神病者看護法		男女 法人	1	1						1		1	
税務代理士法		男女 法人	1	1	1							1	
瀬戸内海漁業取締規則		男女 法人	2	2						2		2	
選挙運動の文書図画等の特例に関する法律		男女 法人	59	73	12	12	33	12	4			73	
船員法		男女 法人	1	1								1	
船舶安全法		男女 法人	1	1						1		1	
船舶職員法		男女 法人	2	2						2		2	
清涼飲料水営業取締規則		男女 法人	1 7	1 2							1 2	1 2	
石炭コークス配給統制法		男女 法人	106 2	109 2	107 2	1	1					109 2	
庁府県令		男女 法人	16,403 646	16,789 677				11 3	558 8	154 3	1	724 14	16,055 663
合計		男女 法人	128,866 18,744 297	136,585 19,742 325	68,083 8,736 310	17,949 5,224 6	10,857 3,600 8	3,922 941 1	2,358 217	1,942 58	62 4	105,173 18,780 325	31,412 962
男女法人総計			147,907	156,652	77,129	23,179	14,465	4,864	2,575	2,000	66	124,278	32,374

522

17. 刑法犯第一審有罪

罪名	性別	有罪総人員	年									
			十以十未 四六 年上年満		十八未 年満		二十未 年満		二十五未 五年満		三十未 年	
			初犯者	前科者	初犯者	前科者	初犯者	前科者	初犯者	前科者	初犯者	前科者
放火の罪	男女	169 49	4		19 2		13 7		25 7	6	18 10	
失火の罪	男女	1,027 545		16		45 9		167 62	4	138 73		
住居侵入の罪	男女	805 75	7	1	36		54 2	15	183 4	58 7	109	
猥褻姦淫及重婚の罪	男女	293 7	6		32		46	3	82 7	11	33 7	
賭博及富籤の罪	男女	47,649 2,608	31		226 4	7	968 6	74	4,701 85	523 4	4,342 207	
瀆職の罪	男女	943 64		7		6		96 7	2	101 6		
殺人の罪	男女	945 150	5		37 3	4	68 8	2	228 36	24	147 35	
傷害の罪	男女	5,574 56	13	1	199	2	599 3	52	1,845 6	203	798 9	
窃盗の罪	男女	63,449 7,653	607 24	38 7	3,665 776	382 13	6,707 788	1,140 32	16,027 373	4,350 77	8,428 272	
強盗の罪	男女	7,707 20	65	1	601 3	28	1,041 3	94	2,853 4	453	1,170 2	
詐欺の罪	男女	6,914 304	14	2	145 76	16 7	316 23	79 3	1,244 57	399 70	953 43	
恐喝の罪	男女	3,103 72	31	4	229 4	19 7	451 2	55	1,062 3	243	360	
横領の罪	男女	2,967 97	2		24 2	5 7	91 5	14 7	412 15	109 7	348 72	
赃物の罪	男女	3,798 703	7		35	4	139	25	713 7	130	651 79	
その他	男女	3,370 86	7		76 4	4 7	182 8	26 2	852 20	118	536 77	
合計	男女	148,717 5,761	799 24	47 1	5,347 154	471 17	10,726 258	1,579 38	30,490 681	6,633 93	18,131 634	
男女総計		154,478	823	48	5,501	488	10,984	1,617	31,171	6,726	18,765	

被告人の犯時年令

未満	令												不詳	
	四十未 年満		五十未 年満		六十未 年満		七十未 年満		七十以 上		不詳			
	前科者	初犯者	前科者	初犯者	前科者	初犯者	前科者	初犯者	前科者	初犯者	前科者	初犯者	前科者	
5	29 76	5 7	12 2	9	7 5	6	8 2	1 2	1	1 7				
3	247 752	10 7	170 725	20 7	111 69	10	48 29	6 2	12 77	2	17 77	1		
40	115 5	64	48 7	30	17	18	2	3			9	1		
9	39 4	7	11	4	6 7	1				1	2			
796 76	10,172 587	3,927 700	7,821 567	5,278 775	3,160 396	2,732 762	938 745	1,046 69	195 28	192 76	395 49	125 70		
3 7	256 78	23 7	238 20	33 7	124 6	16	18 2	4	2	3	10 2	1		
25	148 34	33	97 72	25	40 9	13	23 3	8	13 2	7	5 7			
98 7	752 74	197 7	338 77	143	140 2	61	44 4	10	5 7		68 4	6		
2,608 44	7,471 256	4,169 62	2,994 736	2,226 23	865 40	848 72	172 8	195 3	20 7	27 7	407 28	103 3		
221	621 2	261 7	128 2	73	23 2	25	2	2	1 7	3	38	3		
303 8	1,230 59	687 74	604 47	431 72	205 9	160 3	39	28 2	4	5	38 3	12		
61	284 7	98	88	48	23 7	13					28	6		
57 7	685 25	196	526 8	151 4	186 77	67 7	43 7	15 7	4	1 7	26 7	5		
80	941 33	198 7	467 23	136 2	141 77	53 3	26 7	9	2		36 3	5		
113	678 20	148 7	332 70	77	109 6	28	29	4	5 7	1 7	37 7	8		
4,422 71	23,668 1,220	10,023 183	13,874 958	8,684 218	5,157 568	4,051 181	1,392 195	1,330 77	264 47	236 20	1,117 110	276 13		
4,493	24,888	10,206	14,832	8,902	5,725	4,232	1,587	1,407	311	256	1,227	289		

40-47

HI 4D-47

