

財政

第二七〇

諸稅負擔總額

三十二年度

郡市名	國稅		縣稅		市町村稅		合計		戶平均稅	市町村稅		合計
	額	計	額	計	額	計	額	計		額	計	
南村山郡	七二五・一五	四	五〇・九七九	四	五八・一五	四	一八一・六一九	四	九二・八七	六五・二九	四	二三三・五五九
東村山郡	一五七・三六九	四	七九・八四一	四	八〇・六八八	四	三二七・八九八	四	一三二・六〇	六三・三五	四	二四五・六五
西村山郡	一五三・四八四	四	六七・七六四	四	八五・五五一	四	三〇六・七九九	四	一三六・八〇	六〇・四〇	四	二七三・四四
北村山郡	一四二・五六三	四	七五・九一一	四	八六・〇二八	四	三〇四・五〇一	四	一〇・七七二	六・五〇〇	四	二七三・〇〇八
最上郡	一〇九・三六八	四	五二・四六三	四	六一・八八八	四	二二二・七三七	四	一四一・七五	六・六六九	四	二八八・六四
他海郡	二一六・一五一	四	一〇四・〇八五	四	一三四・五七〇	四	四五四・八〇六	四	一六三・〇六	七・八五二	四	三四三・二〇
東田川郡	二二〇・七三九	四	二五・九二六	四	一〇・二五〇	四	四五七・九一五	四	二二・六一五	一一・七九六	四	四九四・八五
西田川郡	二四九・七五五	四	八三・七七三	四	七〇・八七五	四	四〇四・四〇三	四	二二・六五八	七・九三五	四	三八三・〇七
西置賜郡	一五〇・五〇九	四	六三・五八二	四	五七・七三二	四	二七一・八三三	四	一七・六七四	七・四六六	四	三二九・一九
東置賜郡	三三八・四三九	四	八三・九三七	四	一〇一・三三〇	四	四三三・七〇六	四	三三・七九五	八・〇二五	四	四四〇・五〇七
南置賜郡	七九・三九八	四	三三・〇八一	四	四三・八三三	四	一五五・二六一	四	一九・三八六	一〇・七〇九	四	三七九・三三
山形市	九六・八八八	四	二五・二〇四	四	三六・一四四	四	一五八・三三六	四	一七・九四三	四・六六七	四	二九三・〇二
米澤市	八七・七六五	四	一八・七五〇	四	三六・〇九八	四	一四〇・六一三	四	一五・六三〇	三・三三九	四	二五三・九八
合計	一、九八四・九一〇	四	八六三・三九六	四	九五四・一〇一	四	三、八〇二・三〇七	四	一六・三三八	七・一〇六	四	三、二九七
三十一年度	一、五四五・五一八	四	六九〇・〇九四	四	七八九・一九六	四	三、〇二四・八〇八	四	一三・七九九	五・七二五	四	二五〇・五〇
二十九年	一、六七三・五〇五	四	五六四・六六六	四	六八五・八九三	四	二、九三三・〇六四	四	一四・〇〇六	四・七二六	四	二四四・七二
二十八年	一、二八六・一八四	四	三六一・〇二〇	四	五四九・七七八	四	二、一九六・九八二	四	一〇・九一五	三・〇六四	四	一八八・五五

本表國稅中ニハ登錄稅證券印稅及狩獵免許稅ヲ算入セス
 一戶平均負擔額算出ノ戶數ハ該年度十二月三十一日ノ現在ニ依ル

財政

(三三二)

第二七一

國稅收入ノ一

三十二年 度

郡市名	地租	所得稅	營業稅	酒稅	營酒業稅精	煙草稅	醬油稅	取引所稅	賣藥稅	合 計		
										三十一年度	三十年度	二十九年 度
南村山郡	六〇、六一八	一、二三五	一、四五〇	八、一〇六			一、〇〇〇		三八	七、九五六	八、三三三	八、一四一
東村山郡	九八、二九八	四、八七七	二、二五六	五〇、一三二			一、八〇〇		一一七	一、一七	一、一七	一、一七
西村山郡	七八、三四三	三、七二七	二、五六四	六六、四一一			二、一四〇		四	一〇七	一〇七	一〇七
北村山郡	八六、六八四	三、四五四	二、七二七	四七、六〇三			一、七八一		四	四	四	四
最上郡	六二、八九八	一、三三三	一、二四九	四〇、一〇八			一、二四一		二、七三三	二、七三三	二、七三三	二、七三三
他海郡	二四、〇四三	一〇、九二六	七、四三三	六九、八〇八			一〇、九四		二、七三三	二、七三三	二、七三三	二、七三三
東田川郡	一七、六六八	四、七六一	八三三	四六、七八五			一〇、三三一		一、八三三	一、八三三	一、八三三	一、八三三
西田川郡	九九、三四九	九、二五三	七、一七九	一三五、三三三			一、二九六		二、二七	二、二七	二、二七	二、二七
東置賜郡	七五、〇〇八	三、三八六	三、〇九三	六七、六四三			一、二九六		三〇	三〇	三〇	三〇
西置賜郡	一〇、二五一	三、九〇五	四、二〇〇	一三三、四七三			四、三〇〇		三	三	三	三
南置賜郡	四、五五九	六〇八	四一六	三六、四三三			一、三一		六	六	六	六
山形市	三三、八一三	九、三二五	五、八二二	四七、五一〇	一六六		八、九八三		一、二七三	一、二七三	一、二七三	一、二七三
米澤市	一〇〇、一九	六、三三三	七、五三三	六二、六七三	一六六		一、二六九		一、二七三	一、二七三	一、二七三	一、二七三
合 計	一、〇三八、三五	六三、〇三三	四六、六二四	七九、二〇四	一六六		三三、三三九		五、七二七	九、五二	九、五二	九、五二
三十一年度	八三九、三六一	三四、九七五	五〇、二〇七	五四、二六一	三九六		三三、四〇六		一一、四三七	七、九五六	八、三三三	八、一四一
三十年度	八三八、六六〇	三二、〇八三	三九、八二四	六二、六三〇	三		八、三三三		二六、二四四	三、三三三	三、三三三	三、三三三
二十九年 度	八三三、二二二	二五、九九九	三三、六七二	三三、六七二	一五		一九、四九六		一、二六二	八、六二	八、六二	八、六二
二十八年 度	八三三、二二二	二〇、四七四	三二、四八九	三二、四八九	三		一八、九六五		八、四三三	八、一四	八、一四	八、一四

第二七二

國稅收入ノ二

三十二年 度

郡市名	礦業稅	國立銀行稅	船稅	車稅	牛馬賣買稅	菓子稅	替勤營業稅	合 計	合 計			
									三十一年度	三十年度	二十九年 度	
南村山郡	六八							七二、五一五	六、二八七	四、二九三	一、七五九	七二、五一五
東村山郡	二九二							一五七、三九九	一、二七八	一、五三一	一、六八〇	一五七、三九九
西村山郡	二八〇							一四二、五六二	一九六	一、三三〇	一、六八〇	一四二、五六二
北村山郡	二六二							一〇九、三八六	一九六	一、三三〇	一、六八〇	一〇九、三八六
最上郡	二六二							一〇九、三八六	一九六	一、三三〇	一、六八〇	一〇九、三八六
他海郡	四							一〇九、三八六	一九六	一、三三〇	一、六八〇	一〇九、三八六
東田川郡	六二八							一五〇、五〇九	一九六	一、三三〇	一、六八〇	一五〇、五〇九
西田川郡	四〇九							一三三、〇七九	一九六	一、三三〇	一、六八〇	一三三、〇七九
東置賜郡	五三							二四九、七五五	一九六	一、三三〇	一、六八〇	二四九、七五五
西置賜郡	一九六							二〇九、七五五	一九六	一、三三〇	一、六八〇	二〇九、七五五
南置賜郡	一九六							二〇九、七五五	一九六	一、三三〇	一、六八〇	二〇九、七五五
山形市								三三八、四三九	一九六	一、三三〇	一、六八〇	三三八、四三九
米澤市								七九、七六五	一九六	一、三三〇	一、六八〇	七九、七六五
合 計	六八二							一、九八四、九一〇	一、九八四	一、九八四	一、九八四	一、九八四、九一〇
三十一年度	六八二							一、九八四、九一〇	一、九八四	一、九八四	一、九八四	一、九八四、九一〇
三十年度	六八二							一、九八四、九一〇	一、九八四	一、九八四	一、九八四	一、九八四、九一〇
二十九年 度	六八二							一、九八四、九一〇	一、九八四	一、九八四	一、九八四	一、九八四、九一〇
二十八年 度	六八二							一、九八四、九一〇	一、九八四	一、九八四	一、九八四	一、九八四、九一〇

財政

(三三三)

第二七三

地租類別ノ一

三十二年度

郡市名	田		畑		郡村宅地		市街宅地		山林原野	
	坪	円	坪	円	坪	円	坪	円	坪	円
南村山郡	四三、九七三、二八五	四、九五九、六五五	九、九五九、六五五	五、三五四、〇二九	一、〇八二、三四四	一、〇八二、三四四	一、〇八二、三四四	二、四七、九九七	二、四七、九九七	二、四七、九九七
東村山郡	六四、二六三、七三九	二、四〇、五二九、八八	九、一七六、二四二	五、七六二、四二	五、七六二、四二	五、七六二、四二	五、七六二、四二	二、四七、九九七	二、四七、九九七	二、四七、九九七
西村山郡	五七、六〇四、四九九	一、二二二、三三七、七四	六、五三三、八二九	六、五三三、八二九	一、二二二、三三七、七四	一、二二二、三三七、七四	一、二二二、三三七、七四	二、四七、九九七	二、四七、九九七	二、四七、九九七
北村山郡	五九、三三五、〇七八	一、八五〇、一七九、三	七、七六二、六二二	七、七六二、六二二	一、八五〇、一七九、三	一、八五〇、一七九、三	一、八五〇、一七九、三	二、四七、九九七	二、四七、九九七	二、四七、九九七
最上郡	五二、九四〇、八八九	六、三三三、四八九	四、二一九、九〇〇	四、二一九、九〇〇	六、三三三、四八九	六、三三三、四八九	六、三三三、四八九	二、四七、九九七	二、四七、九九七	二、四七、九九七
飽海郡	一〇、二六六、六七三	一〇、二六六、六七三	六、一九九、〇六一	六、一九九、〇六一	一〇、二六六、六七三	一〇、二六六、六七三	一〇、二六六、六七三	二、四七、九九七	二、四七、九九七	二、四七、九九七
東田川郡	一五、八二二、六三三	一四、四〇七、三三四	八、四四七、七五九	八、四四七、七五九	一五、八二二、六三三	一五、八二二、六三三	一五、八二二、六三三	二、四七、九九七	二、四七、九九七	二、四七、九九七
西田川郡	七八、九六五、七三〇	五、九七九、三三三	五、六〇八、一五〇	五、六〇八、一五〇	七八、九六五、七三〇	七八、九六五、七三〇	七八、九六五、七三〇	二、四七、九九七	二、四七、九九七	二、四七、九九七
東田川郡	七四、五六九、一九三	一、五七〇、八六六	六、七七一、六六二	六、七七一、六六二	七四、五六九、一九三	七四、五六九、一九三	七四、五六九、一九三	二、四七、九九七	二、四七、九九七	二、四七、九九七
南田川郡	五二、八四七、六八一	一、一七六、七七二	七、〇七四、三四三	七、〇七四、三四三	五二、八四七、六八一	五二、八四七、六八一	五二、八四七、六八一	二、四七、九九七	二、四七、九九七	二、四七、九九七
西田川郡	三三、四九二、〇三二	四、〇一八、一四二	二、二四八、一五八	二、二四八、一五八	三三、四九二、〇三二	三三、四九二、〇三二	三三、四九二、〇三二	二、四七、九九七	二、四七、九九七	二、四七、九九七
南田川郡	一一、四一三、〇三〇	二、三三七、七九二	一、三〇八、三五八	一、三〇八、三五八	一一、四一三、〇三〇	一一、四一三、〇三〇	一一、四一三、〇三〇	二、四七、九九七	二、四七、九九七	二、四七、九九七
合計	七八六、四三三、三八一	一三六、六九六、四〇三	六九、三三四、〇一五	三三、〇八七、二八七	一、五五九、一〇二	一、五五九、一〇二	一、五五九、一〇二	七、〇七、九二五	七、〇七、九二五	七、〇七、九二五
三十一年度	六三三、八〇五、一六六	一一四、一一九、五五〇	五、一九二、二九五〇	一一、〇九八、八七三	一一、八八六、六一九	一一、八八六、六一九	一一、八八六、六一九	五、三三八、四三三	五、三三八、四三三	五、三三八、四三三
三十年度	六三三、九七〇、三九一	一一四、七一一、七五〇	五、一六二、四三二	一一、七四二、九八四	一一、七四二、九八四	一一、七四二、九八四	一一、七四二、九八四	五、三三八、四三三	五、三三八、四三三	五、三三八、四三三
二十九年	六三三、一四四、五六五	一一三、三六三、七七七	五、一四九、三五六	一一、七二二、四五五	一一、七二二、四五五	一一、七二二、四五五	一一、七二二、四五五	五、三三八、四三三	五、三三八、四三三	五、三三八、四三三
二十八年	六二八、一七九、五七三	一一三、五二二、一八七	五、一三三、一九四	一一、六四四、四五九	一一、六四四、四五九	一一、六四四、四五九	一一、六四四、四五九	五、三三八、四三三	五、三三八、四三三	五、三三八、四三三

第二七四

地租類別ノ二

郡市名	田		畑		郡村宅地		市街宅地		山林原野	
	坪	円	坪	円	坪	円	坪	円	坪	円
南村山郡	〇、七〇五	六〇、六一九、〇六一	八、一六三	一、九三三	一、〇八二、三四四	一、〇八二、三四四	一、〇八二、三四四	二、四七、九九七	二、四七、九九七	二、四七、九九七
東村山郡	一、三四四	九八、二九六、九八五	一〇、二七一	三、九八一	五、七六二、四二	五、七六二、四二	五、七六二、四二	二、四七、九九七	二、四七、九九七	二、四七、九九七
西村山郡	二、一九三	七八、二四二、五二七	九、二九二	一、九三二	一、二二二、三三七、七四	一、二二二、三三七、七四	一、二二二、三三七、七四	二、四七、九九七	二、四七、九九七	二、四七、九九七
北村山郡	一、四八七	八六、六八一、五六〇	一一、五四七	二、四四九	一、八五〇、一七九、三	一、八五〇、一七九、三	一、八五〇、一七九、三	二、四七、九九七	二、四七、九九七	二、四七、九九七
最上郡	〇、四七九	六二、九〇〇、〇九八	八、六四〇	一、二六六	六、三三三、四八九	六、三三三、四八九	六、三三三、四八九	二、四七、九九七	二、四七、九九七	二、四七、九九七
飽海郡	一一、四八三	一一、四八三	一三、三九四	五、五四三	一〇、二六六、六七三	一〇、二六六、六七三	一〇、二六六、六七三	二、四七、九九七	二、四七、九九七	二、四七、九九七
東田川郡	三、一九七	一七六、六六八、四七五	一一、一四六	四、九一六	七八、九六五、七三〇	七八、九六五、七三〇	七八、九六五、七三〇	二、四七、九九七	二、四七、九九七	二、四七、九九七
西田川郡	二、二五七	九九、二四九、二八三	九、四三九	二、八二二	一、二二二、三三七、七四	一、二二二、三三七、七四	一、二二二、三三七、七四	二、四七、九九七	二、四七、九九七	二、四七、九九七
西田川郡	一、五九五	七五、〇〇八、二一〇	七、七八二	一、三四六	五九、三三五、〇七八	五九、三三五、〇七八	五九、三三五、〇七八	二、四七、九九七	二、四七、九九七	二、四七、九九七
東田川郡	五、五二〇	一〇、二五五、五二二	一〇、六九八	二、六四四	五二、九四〇、八八九	五二、九四〇、八八九	五二、九四〇、八八九	二、四七、九九七	二、四七、九九七	二、四七、九九七
南田川郡	二、二二二	四一、五五九、二八五	五、三七七	二、二七二	五七、六〇四、四九九	五七、六〇四、四九九	五七、六〇四、四九九	二、四七、九九七	二、四七、九九七	二、四七、九九七
山形市	一、〇二六	二二、八二二、三二七	三、三三七	一、六五	一、〇八二、三四四	一、〇八二、三四四	一、〇八二、三四四	二、四七、九九七	二、四七、九九七	二、四七、九九七
米澤市	〇、二四一	一〇、〇一八、五四九	四、〇七〇	一、六五	一、〇八二、三四四	一、〇八二、三四四	一、〇八二、三四四	二、四七、九九七	二、四七、九九七	二、四七、九九七
合計	一〇、二五三八	一、〇三三、八五〇、七五九	一一、一五五	三、一八五一	一、〇八二、三四四	一、〇八二、三四四	一、〇八二、三四四	七、〇七、九九七	七、〇七、九九七	七、〇七、九九七
三十一年度	七七、九九六	八三三、九三二、五九七	一一、二二五	三、二一八七	一、〇八二、三四四	一、〇八二、三四四	一、〇八二、三四四	七、〇七、九九七	七、〇七、九九七	七、〇七、九九七
三十年度	七八、五四六	八三三、八六六、八八〇	一一、〇九三	三、二七九五	一、〇八二、三四四	一、〇八二、三四四	一、〇八二、三四四	七、〇七、九九七	七、〇七、九九七	七、〇七、九九七
二十九年	七五、七六〇	八三三、三三〇、三八一	一一、〇九三	三、二七〇	一、〇八二、三四四	一、〇八二、三四四	一、〇八二、三四四	七、〇七、九九七	七、〇七、九九七	七、〇七、九九七
二十八年	七五、七二二	八三二、二二二、八五〇	一一、〇八四	三、一八一四	一、〇八二、三四四	一、〇八二、三四四	一、〇八二、三四四	七、〇七、九九七	七、〇七、九九七	七、〇七、九九七

財政

第二七五

所得稅類別ノ一

三十二年賦課額

郡市名	種一					種二					種三					種四					合計
	稅額	人員	稅額	人員	稅額	人員	稅額	人員	稅額	人員	稅額	人員	稅額	人員	稅額	人員	稅額	人員			
南村山郡	九、九八五	一																			
東村山郡	四六〇、九五二	三																			
西村山郡	二、五三三	四																			
最上郡	一、八二四、八九一	一																			
飽海郡	一、二四〇、〇一五	一																			
東田川郡	一、〇五五、三三三	一																			
西田川郡	一、九六〇、〇〇九	三																			
東田川郡	四、〇〇六、九三六	九																			
山形市	一、〇八〇、九二〇	九																			
米澤市	九、二三〇、五六六	五																			
合計	九、二三〇、五六六	五	四、五九四、四六八	六	一、〇七三、〇六五	一	一、〇八三、七五五	二	二、〇五一、五三九	七	六、三六〇、八八四	五	九、二三〇、五六六	七	六、三六〇、八八四	五	九、二三〇、五六六	七	六、三六〇、八八四		

表中第二種ノ欄ナキハ掲載スヘキ事實ナキニ依ル又第一種トハ法人ノ所得第二種トハ本税法施行地ニ於テ支拂ヲ爲ス公債社債ノ利子第三種トハ前各種ニ屬セサル所得トス

第二七六

所得稅類別ノ二

三十二年賦課額

郡市名	種一					種二					種三					合計
	稅額	人員	稅額	人員	稅額	人員	稅額	人員	稅額	人員	稅額	人員	稅額	人員		
南村山郡	六、二七五、三三〇	一														
東村山郡	四、二七六、六四四	七														
西村山郡	四、三九四、四四四	一														
北村山郡	二、三八一、三三七	五														
最上郡	七、〇三三、六六〇	一														
飽海郡	五、五五八、八六八	一														
東田川郡	五、〇三三、八五五	一〇														
西田川郡	六、五五三、三三〇	一														
西田川郡	二、二六〇、〇〇〇	四														
東田川郡	二、二六〇、〇〇〇	四														
南田川郡	三、三九〇、三三七	八														
山形市	三、三九〇、三三七	八														
米澤市	三、六六一、六八一	八														
合計	五、〇五二、六八六	一〇	一、〇五五、三三三	六	一、〇七三、〇六五	一	一、〇八三、七五五	二	二、〇五一、五三九	七	六、三六〇、八八四	五	九、二三〇、五六六	七		

第二七七

酒稅ノ類別

三十二年賦課額(前年度ハ)何レモ決算

郡市名	清酒		濁酒		燒酎		白酒		味淋及銘酒		混合酒稅		自家用酒稅		許人員免許人員	
	稅額	人員	稅額	人員	稅額	人員	稅額	人員	稅額	人員	稅額	人員	稅額	人員	稅額	人員
南村山郡	七、〇六〇、二六六	一	一一、〇七二	一	六八二、四八八	一	七、七五三、五八六	一	七、七五三、五八六	一	七	一	一	一	一	

郡市名	清酒	濁酒	燒酎	白酒	味淋及銘酒	合計	混成酒稅	自家用酒	免許人員	免許人員	免許人員
東村山郡	四七、七六〇、八〇〇	三、八六五、二二五	三、八六五、二二五	三、八六五、二二五	四、九七三、九〇五	〇、一五〇	〇、一五〇	一、七			
西村山郡	六二、七二八、四三三	七、〇三二、六二二	二、九一三、七二六	一、七四三、七八〇	三、九五六	六、六三三、八四七	二、七二五、七	三、三			
北村山郡	四、五七六、三三三	八、二七二、八二二	一、七四三、七八〇	一、一五五、六八	一、〇、四四四	四、七、〇二、〇六	三、三	三、三			
最上郡	三、六二二、三七八	二、四八、〇三〇	九、五二九、〇	四、〇、六六、七五三	四、〇、六六、七五三	六、九、〇七、五八七	一、〇五〇	三、三			
飽海郡	六、六二二、一九二	三、〇七、七三三	四、八七、八〇一	六、二、三、九一	三、七、八、七二	六、九、〇七、五八七	一、〇五〇	三、三			
東田川郡	四、四六七、〇六九	一、三、八、二、四〇	二、二、一、五、六、九	一、三、六、一、〇	四、八、三、一、二	二、九、四、〇、七、四、九〇	一、九、九、一、六	五、八			
西田川郡	二、六、七、九、九、五、五	四、二、七、〇、四、四	二、二、一、五、六、九	一、三、六、一、〇	五、三、九、一、六	六、七、四、五、五、七、八、七	三、六、五、三、九、一	二、二			
東田川郡	六、五、七、九、九、五、五	二、〇、三、二、四、二、二	一、二、八、九、〇、二、〇	九、一、七、五、二	一、二、三、五、八、二、三、七、五	三、六、五、三、九、一	三、六、五、三、九、一	二、二			
南田川郡	三、五、四、七、三、三、四、八	二、八、〇、七、三、四	三、〇、六、八、五、三、五	九、一、七、五、二	一、二、三、五、八、二、三、七、五	三、六、五、三、九、一	三、六、五、三、九、一	二、二			
山形市	四、二、八、二、六、四、四、六	〇、〇、〇、〇、〇	四、〇、七、五、九、六、四	一、〇、三、九、七、二	一、〇、三、九、七、二	六、二、一、六、八、〇、六、八	一、四、六、二、五	一、〇			
米澤市	六、〇、二、三、七、七、一	六、九、一、八、五、七	一、六、三、六、四、六、八	一、〇、三、九、七、二	一、〇、三、九、七、二	一、四、六、二、五	一、四、六、二、五	一、〇			
合計	六、六、〇、二、五、六、八、七、八	九、八、三、八、三、五、五	二、三、六、五、四、一、〇、二	九、八、七、〇、三、三	一、八、二、五、〇、〇	七、九、四、八、一、八、九、〇、八	三、八、二、八、九	三、四、七			
三十一年度	九、九、三、二、八、六、九、九	七、五、〇、三、七、三、一	一、〇、三、三、八、八、八	一、七、四、〇、〇	九、〇、七、九、〇、五、一	一、七、三、七、七、六、〇	一、九、三、二、〇、七	三、四、二			
三十年度	九、七、四、八、二、六、七、六	七、七、三、六、三、三、一	一、六、八、四、八、八	二、五、〇、八、三、八	六、四、七、五、〇、四、五、三、四、六、八	一、七、三、七、七、六、〇	二、一、五、七、七、四、三	三、一、五			
二十九年度	三、〇、八、八、九、二、三、八	六、九、八、三、二、二	六、五、八、三、三、一、六	二、八、〇、六、三、三	一、四、二、五、四、三、三、一、六、五、九、六、七、六、二	一、四、二、五、四、三、三、一、六、五、九、六、七、六、二	一、〇、一、八、三、四、〇、〇	三、五、二			
二十八年年度	二、六、五、四、四、四、九、五	一、〇、八、〇、七、二	四、九、一、一、三、九、〇	三、三、四、七、八、〇	六、〇、五、五、八、二、七、〇、三、九、九、五	六、〇、五、五、八、二、七、〇、三、九、九、五	三、八、一、九、九、〇、〇	二、五、〇			

本表ノ外酒造免許稅二十八年年度七千五百六拾圓アリ

科	目	納付額	科	目	納付額
第二七八	登録稅	三十二年年度			

地所建物登記	船籍登記	船籍帳登記	土地臺帳登記	商事會社登記
第二條法	第三條	第四條	第五條	第六條
一、九、一、八、三	三、九	六	五、八、六	一、一、八、八、四
辯護士登録	醫師獸醫其他登録	海員登録	版權登録	特許登録
第七條	第八條	第九條	第十條	第十一條
三、〇	三、三、四	二	一	一
意匠登録	商標登録	鑛業登録	國債証券記入	合計
第十二條	第十三條	第十四條	第十六條	
五、〇、六、七	四、〇、一、五	三、八	一、三、六、二、〇、七	

本表及次表ノ諸稅ハ印紙ヲ以テ納付スルモノトス三十二年年度ニ於ケル印紙及押印收入額ハ拾七萬八千九百五拾圓ナリ
本表中地所建物登録稅ノ登記所別左ノ如シ

登記所金額	登記所金額	登記所金額	登記所金額	登記所金額	登記所金額	登記所金額	登記所金額
山形 七、七、七、四、四	尾花 二、九、一、九、〇	東山 九、七、三、三、〇	大宮 一、一、〇、〇、〇	山形 一、一、〇、〇、〇	大宮 一、一、〇、〇、〇	山形 一、一、〇、〇、〇	大宮 一、一、〇、〇、〇
上ノ山 六、二、〇、〇、〇	寒河江 二、五、七、九、九	川島 一、一、〇、〇、〇	大宮 一、一、〇、〇、〇	山形 一、一、〇、〇、〇	大宮 一、一、〇、〇、〇	山形 一、一、〇、〇、〇	大宮 一、一、〇、〇、〇
柏倉門 九、一、〇、〇、〇	地 三、二、三、七、七	川島 一、一、〇、〇、〇	大宮 一、一、〇、〇、〇	山形 一、一、〇、〇、〇	大宮 一、一、〇、〇、〇	山形 一、一、〇、〇、〇	大宮 一、一、〇、〇、〇
天童 五、七、七、〇、〇	澤 一、五、二、三、三	川島 一、一、〇、〇、〇	大宮 一、一、〇、〇、〇	山形 一、一、〇、〇、〇	大宮 一、一、〇、〇、〇	山形 一、一、〇、〇、〇	大宮 一、一、〇、〇、〇
山邊 二、九、〇、〇、〇	余 九、二、〇、〇、〇	川島 一、一、〇、〇、〇	大宮 一、一、〇、〇、〇	山形 一、一、〇、〇、〇	大宮 一、一、〇、〇、〇	山形 一、一、〇、〇、〇	大宮 一、一、〇、〇、〇
東根 四、三、六、四、四	觀 六、六、七、〇、〇	川島 一、一、〇、〇、〇	大宮 一、一、〇、〇、〇	山形 一、一、〇、〇、〇	大宮 一、一、〇、〇、〇	山形 一、一、〇、〇、〇	大宮 一、一、〇、〇、〇
新島 二、二、七、七、七	音 二、二、五、一、一	川島 一、一、〇、〇、〇	大宮 一、一、〇、〇、〇	山形 一、一、〇、〇、〇	大宮 一、一、〇、〇、〇	山形 一、一、〇、〇、〇	大宮 一、一、〇、〇、〇
白鳥 一、三、八、一、一	遊 一、四、八、〇、〇	川島 一、一、〇、〇、〇	大宮 一、一、〇、〇、〇	山形 一、一、〇、〇、〇	大宮 一、一、〇、〇、〇	山形 一、一、〇、〇、〇	大宮 一、一、〇、〇、〇
合計	合計	合計	合計	合計	合計	合計	合計
二、九、一、八、三	二、九、一、八、三	二、九、一、八、三	二、九、一、八、三	二、九、一、八、三	二、九、一、八、三	二、九、一、八、三	二、九、一、八、三

科	目	三十二年年度	三十一年度	三十年度	二十九年度	二十八年年度
證券印稅	證券印稅符獵免許稅及國庫雜收入	一、八、八、七、三、三、七	一、八、八、七、三、三、七	一、二、七、九、三、〇、八、〇	四、〇、七、一、三、三、九、九	一、〇、七、七、七、七、七、〇

款項	三十二年年度					三十一年年度					三十年年度					二十九年年度					二十八年年度					
	雜費	恩賜	救助	費計	合計	雜費	恩賜	救助	費計	合計	雜費	恩賜	救助	費計	合計	雜費	恩賜	救助	費計	合計	雜費	恩賜	救助	費計	合計	
通信運搬費	117,650				117,650	120,740				120,740	111,080				111,080	118,390				118,390	82,850				82,850	102,680
雜費	361,795				361,795	381,264				381,264	285,937				285,937	263,753				263,753	21,846				21,846	21,846
恩賜	96,938				96,938	39,940				39,940	37,920				37,920	3,200				3,200	3,200				3,200	3,200
救助	60,362				60,362	82,430				82,430	60,575				60,575	3,786				3,786	3,786				3,786	3,786
費計	613,333				613,333	828,297				828,297	609,994				609,994	378,994				378,994	378,994				378,994	378,994
給與	158,000				158,000	101,900				101,900	81,967				81,967	65,944				65,944	22,000				22,000	22,000
警察費	256,072				256,072	203,287				203,287	151,037				151,037	117,094				117,094	134,936				134,936	134,936
備服料	145,000				145,000	131,000				131,000	26,800				26,800	33,000				33,000	37,650				37,650	37,650
及人料	167,548				167,548	145,634				145,634	27,349				27,349	29,146				29,146	17,411				17,411	17,411
雜費	73,975				73,975	69,282				69,282	52,990				52,990	51,520				51,520	50,609				50,609	50,609
計	409,082				409,082	444,221				444,221	530,868				530,868	499,953				499,953	364,107				364,107	364,107
波船費	60,500				60,500																					
賠償及訴訟費	9,000				9,000	343,000				343,000	125,000				125,000	51,495				51,495	159,590				159,590	159,590
警察費連帶支辦金	196,778				196,778	244,389				244,389	12,400,000				12,400,000	11,951,000				11,951,000	16,142,452				16,142,452	16,142,452
旅費	141,903				141,903	131,712				131,712	16,849				16,849	10,654				10,654	10,258				10,258	10,258
營繕土木費	385,588				385,588	186,080				186,080	186,335				186,335	181,086				181,086	183,657				183,657	183,657
機密費	1,000,000				1,000,000	1,000,000				1,000,000	950,000				950,000											
傳染病豫防費補助	126,052				126,052	767,738				767,738																
虫害諸費	153,937				153,937																					
災害出張旅費						107,550				107,550																

款項	三十二年年度					三十一年年度					三十年年度					二十九年年度					二十八年年度					
	合	神	社	費	合計	合	神	社	費	合計	合	神	社	費	合計	合	神	社	費	合計	合	神	社	費	合計	
傳染病豫防費	4,500,000				4,500,000	2,000,000				2,000,000	2,500,000				2,500,000	2,500,000				2,500,000	2,645,299				2,645,299	2,645,299
臨時檢疫部費	4,500,000				4,500,000	1,060,163				1,060,163	737,624				737,624	737,624				737,624	2,245,299				2,245,299	2,245,299
合	5,030,137				5,030,137	1,260,163				1,260,163	865,248				865,248	865,248				865,248	2,645,299				2,645,299	2,645,299
神社費	3,225,400				3,225,400	2,515,400				2,515,400	2,515,400				2,515,400	2,515,400				2,515,400	2,515,400				2,515,400	2,515,400
國幣社例祭幣帛料	50,000				50,000	50,000				50,000	50,000				50,000	50,000				50,000	50,000				50,000	50,000
合	3,275,400				3,275,400	2,565,400				2,565,400	2,565,400				2,565,400	2,565,400				2,565,400	2,565,400				2,565,400	2,565,400
賞勳年金	80,550				80,550	81,200				81,200	66,200				66,200	50,800				50,800	50,800				50,800	50,800
文官恩給	759,976				759,976	609,360				609,360	51,466				51,466	37,778				37,778	30,227				30,227	30,227
軍人恩給	333,333				333,333	214,368				214,368	186,816				186,816	186,816				186,816	186,816				186,816	186,816
學校職員恩給	685,984				685,984	471,252				471,252	409,308				409,308	409,308				409,308	374,248				374,248	374,248
合	3,955,798				3,955,798	3,262,178				3,262,178	2,775,654				2,775,654	2,775,654				2,775,654	1,134,333				1,134,333	1,134,333
地方視學費	212,813				212,813	126,959				126,959	72,050				72,050	350,108				350,108	375,999				375,999	375,999
小學校教員年功加俸	1,068,233				1,068,233	978,693				978,693	833,571				833,571	350,108				350,108	375,999				375,999	375,999
種牡馬檢査費	176,910				176,910	96,925				96,925																
度量衡定期檢定費	459,272				459,272	1,255,763				1,255,763																
衆議院議員總選舉取締費						1,436,462				1,436,462																
府縣會及郡會議員總選舉取締費	159,180				159,180	97,842				97,842																
在府縣獄囚徒費	187,214				187,214	97,842				97,842																
遞信事業費	58,940				58,940	107,616				107,616																
臨時褒賞諸費						168,462				168,462																
罹災救助基金補助	40,383				40,383																					
內國稅徵收費																										

總	款	項	目	三十二年	三十一年	三十年	二十九年	二十八年
計	計	計	計	一八八,五五三,六三三	一六二,九二九,九九九	一四六,三〇〇,四一六	一三〇,二七一,九九一	一三九,九六八,二八八

第二八一 縣歲入ノ豫算

科	目	三十二年	三十一年	三十年	二十九年	二十八年
地租	地租	五三,八八七,七三三	六〇,九三三,八八七	四八,二四七,九三三	三八,三三三,四六五	二六,四一〇,八八四
	營業稅	二四,八二〇,三三三	二五,六六四,三〇〇	二二,四六四,四〇〇	二七,三四四,九〇〇	三三,三三三,三〇〇
	營業稅附加稅	六六,八八一,二八六	六四,四三六,八四三	四三,六六〇,八三三	三九,二七二,二四二	二二,四八〇,六一〇
	戶數	九五,四五五,二三九	一〇,二四五,七三三	九,八八七,二四四	三五,四四四,四九〇	二二,〇七八,〇九〇
	財產收入	一五,二六一,九四八	一五,八三九,四三九	一,二八七,八五三	一〇,七五七,三〇〇	七,九三三,八七〇
	國庫補助金	三,八九三,三五〇	三,八七九,九五〇	一,七五二,二一六	一,三三三,七六四	一,九六五,四八八
	國庫補助金	二,二六五,一一九	一九,三四一,七三三	一七,四九一,九五三	一五,九四三,七二六	一五,二五九,六八八
	寄附金	一八,〇〇〇,〇〇〇	三〇,六九二,七	一九〇,二七五	六八〇,〇〇〇	一〇〇,〇〇〇,〇〇〇
	財產賣拂代債	九,四四六,四四	一四,九六四,〇〇〇	六五,〇〇〇,〇〇〇	二六,二二,五三三	六七,四四五〇
	縣收入	一〇,四五二,二五一				
臨時	綠越金	一,二四五,〇八六	三,四七三,〇九七	六,四一七,五七二	五,一三三,九八九	五,一五五,三八一
	國庫補助金	二,八五三,八八四	一,七二五,〇九九	五,四六七,三七一		
	寄附金	一八,〇〇〇,〇〇〇	三〇,六九二,七	一九〇,二七五	六八〇,〇〇〇	一〇〇,〇〇〇,〇〇〇
	財產賣拂代債	九,四四六,四四	一四,九六四,〇〇〇	六五,〇〇〇,〇〇〇	二六,二二,五三三	六七,四四五〇
	雜收入	六七,八〇〇	四,四三三,一五九	七,四三三,四四〇	六,一〇八,三三三	四,〇六六,九七五
	遺族扶助料納金	八,七八二,一九二	九,三二一,一五九	七,四三三,四四〇	六,一〇八,三三三	四,〇六六,九七五
	計	八七,八二二,九二二	九,三二一,一五九	七,四三三,四四〇	六,一〇八,三三三	四,〇六六,九七五
	合計	一八二,四四四,三三六	五二,二八八,〇〇二	八五,三七八,九〇七	一一六,八一三,九八九	五一,八一六,三三一
	合計	一〇,六〇六,六三三	九,八四四,四〇一	八,二八六,三九九	七,七七六,四六一	四,九七八,一〇四
	合計	一九三,〇五〇,九六九	六二,一三二,四〇三	九三,六六五,四〇六	一二三,五九〇,四〇〇	五六,〇九四,四三五

第二八二 縣歲入ノ決算

科	目	三十二年	三十一年	三十年	二十九年	二十八年
地租	地租	六〇,七四四,二一九	四八,三三三,八八七	三八,五九三,三〇一	二六,五九一,七六九	三三,七九六,六三九
	營業稅	二四,八二〇,三三三	二五,七四四,七九二	二二,〇二〇,四六七	三二,八六〇,五四〇	三〇,六二九,二八九
	營業稅附加稅	六四,九二二,四六三	四六,八四〇,九九二	四三,〇〇八,四〇六	二五,六三六,四三三	二二,二二八,九九一
	戶數	九,二八六,〇九五	九,九八四,一五二	七,九四〇,五二九	二五,六三六,四三三	二二,二二八,九九一
	財產收入	一五,八三九,四三九	一,二八六,九三〇	一〇,七五七,三九二	七,九五一,七一六	七〇,一九五,七四六
	國庫補助金	五,九七九,一八一	五,一三三,九九四	五,四七六,八八三	三,六四四,〇〇二	一,六三三,六五八
	國庫補助金	一,九〇六,四八七	一,七八二,九〇七	一,六二〇,四三三	一,五〇三,六四二	一,六〇五,六二八
	寄附金	九,三三〇,三三八	一六,二〇〇,四三三	一六,八三〇,二〇六	一五,〇三六,四二四	一六,〇五六,二五八
	財產賣拂代債	四,七五九,五三三	四,一五二,五六〇	三,五八三,〇二六	三,三一一,九一三	三〇,六八八,七九七
	縣收入	九三,〇五五,九八三	七四,九九六,〇八七	六二,七二四,六九六	四五,二五二,四六二	四〇,七九三,八三三
臨時	綠越金	四,七七五,八六七	六,八七〇,四七二	五,一一九,六四五	五,二九四,四九八	九,四〇九,一三三
	國庫補助金	九,三三〇,三三八	五,三九五,八五四	一,九〇,二七五	六八〇,〇〇〇	一〇八,四九九
	寄附金	三〇,一九四,三三三	一,一三三,〇〇三	一,一三三,〇〇三	七〇,一八七五	一〇八,四九九
	財產賣拂代債	一,六三三,七〇〇	八,五二四,八四九	一,七二四,七六四	五,三六四,四七三	八〇,〇〇〇,〇〇〇
	縣收入	五九,〇五五,一五七	八五,五二四,八四九	七三,四四九,三七〇	五〇,六一七,六三五	一七五,一九九,八三〇
	計	九八,九六一,一四〇	八三,五四八,五三六	七三,四四九,三七〇	五〇,六一七,六三五	一八三,二一八,二〇八
	合計	一八二,四四四,三三六	一三六,〇九七,〇八五	一五六,八九八,七四〇	一〇一,六六四,一〇〇	二一六,九一五,四四三
	合計	一〇,六〇六,六三三	九,八四四,四〇一	八,二八六,三九九	七,七七六,四六一	四,九七八,一〇四
	合計	一九三,〇五〇,九六九	一四五,九四一,四八六	一六五,一八五,七三九	一〇九,四四〇,二〇四	二二一,八九三,五四七

第二八三 縣歲入ノ細目

科	目		決	算	豫	算	科	目		決	算	豫	
	地租	營業稅						財產收入	財產收入				
常種	地租	地租	六〇七、四四三・二一九	六〇九、三八八・五四七		六〇九、三八八・五四七	經	財產收入	不動產收入	五九七、五一一八	三八七、九五〇		
	營業稅	營業稅	一七、四七七・三一七	一九、〇八二・九〇〇		一九、〇八二・九〇〇		財產收入	警察費下渡金	一九〇、五二八・七〇	一九、四一七・三三三	一九、四一七・三三三	
	雜稅	雜稅	六、七三三・九〇八	六、五八一・四〇〇		六、五八一・四〇〇		財產收入	在縣獄囚徒費	一一、〇〇〇	三、〇〇〇	三、〇〇〇	
	料理屋	料理屋	二二、六九九	二五、六六四・三〇〇		二五、六六四・三〇〇		財產收入	請願巡查費納付金	一九〇、六四八・七〇	一、二二〇・一八	一、二二〇・一八	
	飲食店	飲食店	一九〇、一二五	八四一・二〇〇		八四一・二〇〇		財產收入	懲罰及沒收金	一一、二〇一・八	二、五七七八	二、五七七八	
	湯屋	湯屋	一、五八九〇・一六	一、六六八・一〇〇		一、六六八・一〇〇		財產收入	授業料	五、六七五・四二〇	六、六一・〇〇〇	六、六一・〇〇〇	
	遊藝師	遊藝師	二二、六九九	一九八・八〇〇		一九八・八〇〇		財產收入	物品賣拂代	一七〇、八六五・一	二、四〇五・〇〇〇	二、四〇五・〇〇〇	
	遊藝人	遊藝人	五、四八九・九五〇	四、八五二・〇〇〇		四、八五二・〇〇〇		財產收入	因徒工錢收入	七、一九七・七八八	一、一五二・〇二二	一、一五二・〇二二	
	相撲	相撲	三、四二七・一	八、四〇〇		八、四〇〇		財產收入	慈惠用收入	一一、五二〇・二	五、四三二・〇〇〇	五、四三二・〇〇〇	
	俳優	俳優	三、四二七・一	七、六八〇		七、六八〇		財產收入	賦金	二、九三三・八六一	二、八三三・〇〇〇	二、八三三・〇〇〇	
	市街	市街	一、〇、五三三・三五〇	三、三六〇		三、三六〇		財產收入	貸與返納金	二、九三三・八六一	一、一三・一六三	一、一三・一六三	
	興行	興行	五、一一〇・〇	九、五二六・八〇〇		九、五二六・八〇〇		財產收入	小學校教員檢定手数料	一、六六三・三九九	二、九〇〇・〇〇〇	二、九〇〇・〇〇〇	
	遊藝場	遊藝場	一、八二〇・四一〇	一、四七六・一八〇		一、四七六・一八〇		財產收入	雜料	一、六六三・三九九	三、四七・七〇〇	三、四七・七〇〇	
遊藝席	遊藝席	九、二五八・三三四	一、〇〇七・七六〇		一、〇〇七・七六〇	財產收入	前年度繰越金	四、七七七・五八七	四、七七七・五八七	四、七七七・五八七			
遊藝寄席	遊藝寄席	一、〇〇〇	九、六〇〇		九、六〇〇	財產收入	教育費補助金	三、〇〇〇・〇〇〇	三、〇〇〇・〇〇〇	三、〇〇〇・〇〇〇			
遊藝車	遊藝車	三、九三九・二八四	二、八七二・七五〇		二、八七二・七五〇	財產收入	合計	九、三〇〇・〇〇〇	九、三〇〇・〇〇〇	九、三〇〇・〇〇〇			

(三四六)

部	稅		總	時		合計
	營業稅附加稅	營業稅附加稅		金	附寄代	
水車	水車	二、〇六〇・二七五	總	庫補助金	傳染病豫防費補助金	三、七三三・一五五
乘馬	乘馬	二、七四〇・四九九		補助金	蠶種検査費補助金	二、六七一・一九三
屠畜	屠畜	一、八四七・五〇〇		財產代	不動產賣拂代	九、三三〇・三四八
漁業	漁業	一、八三九・四七四		財產代	不動產賣拂代	一、四八六・〇〇〇
探藻	探藻	一、三三九・九九		財產代	不動產賣拂代	一、五一一・〇〇〇
橋船	橋船	五、一一〇・四		財產代	不動產賣拂代	一、三三三・七〇〇
西洋形船	西洋形船	七、二五〇・〇		財產代	不動產賣拂代	一、三三三・七〇〇
日本形船	日本形船	七、二五〇・〇		財產代	不動產賣拂代	一、三三三・七〇〇
計	計	七、二五〇・〇		財產代	不動產賣拂代	一、三三三・七〇〇
營業稅附加稅	營業稅附加稅	九、二八六・四九五		財產代	不動產賣拂代	一、三三三・七〇〇
營業稅附加稅	營業稅附加稅	一、五八〇・三三六		財產代	不動產賣拂代	一、三三三・七〇〇
戶數割	戶數割	一、五八〇・三三六		財產代	不動產賣拂代	一、三三三・七〇〇
合計	合計	一、五八〇・三三六		財產代	不動產賣拂代	一、三三三・七〇〇

第二八四 縣稅收入ノ郡市別

郡市名	地租割		營業稅		雜種稅		營業稅附加稅		戶數割	合計
	地租割	營業稅	雜種稅	營業稅附加稅	戶數割	合計				
南村山郡	三五、七三五・二八六	一、二二二・七六〇	三、五四七・七六〇	二、八八八・八〇〇	一〇、一九四・四一〇	五〇、九七九・〇〇〇	四〇、六六二・六六一	三、三三三・三三三	三、三三三・三三三	二、二二二・二二二
東村山郡	五七、六一二・四四五	一、五三三・八九三	四、五九〇・三六四	四、二七二・四八八	一五、六八一・七七二	六四、一八三・五八九	五二、五二二・二六六	五、一一一・一一一	五、一一一・一一一	三、七三三・七三三
西村山郡	四六、一五四・八一四	二、二二〇・二六七	三、九七九・八〇四	五、一三三・二六四	一四、九一三・五〇九	五三、九四四・四八九	四四、二七七・九九八	四、四四四・四四四	四、四四四・四四四	三、三三三・三三三
北村山郡	五〇、八七一・二三六	二、一一五・一八三	五、七五七・三二六	五、四八七・六六五	一六、六一八・九九二	六〇、五五三・一四〇	四九、六六二・三三三	三、三三三・三三三	三、三三三・三三三	二、二二二・二二二
最上郡	三七、三三四・四四四	一、六八四・八九八	二〇、九九八・八〇四	二、四八八・九一八	一〇、〇〇四・七六二	五二、四六二・八三三	四〇、八六一・九六七	三、三三三・三三三	三、三三三・三三三	二、二二二・二二二
飽海郡	七三、二九九・八〇五	二、七四一・三三一	八、四二九・〇三七	一、四八二・〇六〇	一八、一三三・二七三	六三、二三五・五六六	五二、五二二・二六六	三、三三三・三三三	三、三三三・三三三	二、二二二・二二二
東田川郡	一〇、四九五・七六四	一、七〇七・四一八	四、六三三・六七五	一、六五五・五三三	一四、四六六・八五一	二五、九二二・三六一	八、三三三・三三三	三、三三三・三三三	三、三三三・三三三	二、二二二・二二二
合計	一、〇〇〇・〇〇〇	一、〇〇〇・〇〇〇	一、〇〇〇・〇〇〇	一、〇〇〇・〇〇〇	一、〇〇〇・〇〇〇	一、〇〇〇・〇〇〇	一、〇〇〇・〇〇〇	一、〇〇〇・〇〇〇	一、〇〇〇・〇〇〇	一、〇〇〇・〇〇〇

三十二年 度

財政

(三四七)

三十二年 度

郡市名	地租割	營業稅	雜種稅	附加稅	戶數割	合計	卅一年度	三十年度	廿九年度	廿八年度
西田川郡	五七、四〇七、九五八	二六、三三三、三六六	七、八四七、一六〇	一、四三三、六〇四	一、四四七、〇七二	八三、七二九、四〇〇	六七、一〇二、二五六	五五、四三三、三三三	四〇、五八九、五〇四	三六、二一九、〇二八
西置賜郡	四四、一五二、八四七	一八、二〇七、七六一	五、三三七、七三五	六、一八五、〇〇七	一、六〇三、四六五	六三、五八一、九五五	五〇、六八八、七五八	四一、五九八、七〇九	三〇、三三〇、四三九	二七、〇七九、三三一
東置賜郡	五九、七五〇、九九五	二二、二八一、七五五	八、〇七八、九六七	八、三八七、五〇〇	一、三〇四、〇一四	八三、九三七、〇〇一	六七、八四七、八二八	五五、五六五、九九一	三九、三三三、六一四	三五、一七六、一〇〇
南置賜郡	二四、五五四、六六六	五、一六八、一一二	一、四七九、四三七	八、二二五、〇〇〇	五、四四八、〇七五	三三、〇八一、二四〇	二五、九九〇、六九一	二二、一七〇、三三二	一四、七八九、六七三	一一、三二四、六三九
山形市	一一、一七八、八八四	一、七五八、六三五	四、八五三、九一九	一、一六五、六五四	六、三〇八、〇八四	三五、二〇四、一八六	二〇、五四六、三六四	一六、七八三、六四三	一三、八六四、三三〇	一一、一九八、八八五
米澤市	四、六〇三、〇六五	一、四九〇、一八五	四、三三七、九一五	一、四八七、二二八	六、九三二、三七四	一八、七四九、七五七	一四、六九六、八四五	一二、三三七、三三三	一〇、八六二、七〇九	九、五八四、三三九
合計	六〇七、四四三、二二九	二二二、三六三、二五五	六四、四九二、四六三	九、二八六、四九五	一、五八〇、一三七	八六三、三九六、一六四	六九〇、九三三、八一一	五五六、四六六、三六四	四〇三、九三三、九〇六	三六一、〇一〇、九六六

第二八五

賦金收入ノ郡市別

三十二年度

郡市名	貨座敷賦金	娼妓賦金	合計	郡市名	貨座敷賦金	娼妓賦金	合計
南村山郡	四七、一三三、七	一〇、六七五、九一	一、五三八、八二八	東置賜郡	六五、三九二、六	一、三三〇、一八〇	一、九五五、八〇六
東村山郡	三九、一三六、四	七、六〇〇、九〇	一、一五一、三五四	南置賜郡	一、七五八、九九四	四、三三三、八二四	六、〇九〇、八一八
西村山郡	七、七六七、三	一、六二〇、一五〇	二、三九六、九一三	山形市	五、六四六、九六	一、二四七、六四九	一、七二二、三四五
北村山郡	四、七八三、九七	九、四九六、八二	一、四二八、〇七九	米澤市	一、〇五八、〇二九	一、九八七、七八三	二、九四五、八一二
最上郡	四、二九四、一五	七、七二一、二八五	一、二〇〇、七〇〇	合計	八、四五二、五五五	一、五四八、八四七	一〇、〇〇一、四〇二
飽海郡	一、六七五、八九一	三、三三三、九〇〇	五、〇一四、九八一	三十一年度	八、四五二、五五五	一、五四八、八四七	一〇、〇〇一、四〇二
東田川郡	二、四五一、九〇六	三、八五八、二七七	六、三三〇、一八三	三十年度	七、九〇七、六八二	一、三八五、二九五	九、二九二、九三七
西田川郡	二、四五一、九〇六	三、八五八、二七七	六、三三〇、一八三	二十九年	七、五五四、五九〇	一、二〇〇、八八五	八、七五五、四七五
西置賜郡	四、〇五五、五〇〇	七、三〇三、二四	一、一三五、八五四	二十八年	七、一三〇、〇七九	一、〇八三、六一四	八、二一三、六四三

第二八六

縣稅ノ稅率

三十三年度

地租割	地租壹圓ニ付	市郡賦課	郡賦課	雜種稅	八市町村ニ於テ之ヲ定ム
三十三年度	〇・五九五	〇・〇五八	〇・〇六一	料理屋稅	〇・五〇
三十二年	〇・六八〇	〇・〇六二	〇・〇一〇	飲食店稅	〇・五〇
三十一年	〇・五三三	〇・〇五六	〇・〇一〇	湯屋稅	〇・五〇
三十年	〇・四一〇	〇・〇四三	〇・〇一〇	待合茶屋稅	〇・五〇
二十九年	〇・二七四	〇・〇三六	〇・〇一〇	遊船宿稅	〇・五〇
二十八年	〇・一五〇	〇・〇二六	〇・〇一〇	芝居茶屋稅	〇・五〇
營業稅	〇・四七一	〇・〇五九	〇・〇一〇	右三目客間一坪ニ付	〇・五〇
〇商業稅				理髮人稅	〇・五〇
物品販賣業、質屋、旅籠屋、金貸業、穀貸業、海陸運				床店ヲ開キタルモノ	〇・五〇
遺業、船問屋、工事請負業、貸屋業、損料貸業、牛乳				一等 貨錢七錢以上	〇・八〇
搾取販賣業、蠶種製造販賣業				二等 同 六錢以上	〇・六〇
〇工業稅				三等 同 四錢以上	〇・四〇
製造業、印刷業、染物業、寫真師、職工				四等 同 四錢未滿	〇・三〇
右營業稅ハ市町村ニ配當スルモノニシテ一人別ノ課稅額				以上助業者一等ハ一人毎ニ金壹圓二等ハ金七拾錢三等ハ五拾錢四等ハ三拾錢ヲ増加ス	〇・二〇
				床店ヲ開カサルモノ	〇・一〇
				助業者一人毎ニ金貳拾錢ヲ増加ス	〇・一〇
				〇遊藝師匠稅	〇・一〇
				〇遊藝稼人稅	〇・一〇

○相撲 (行司共)	月稅	〇・三〇	同	同	〇・一五
右三目	優稅	〇・三〇	同	同	〇・一〇
○俳問稅	同	〇・四〇	同	同	〇・一〇
右二目	藝妓稅	〇・四〇	同	同	〇・一〇
一等 (年齡滿十四年以上)	山形、酒田	三・〇〇	同	同	〇・四〇
米澤、鶴岡	同	二・五〇	同	同	〇・三〇
其他ノ町村	同	二・〇〇	同	同	〇・三〇
二等 (年齡十四年未滿)	山形、酒田	一・二〇	同	同	〇・三〇
米澤、鶴岡	同	一・〇〇	同	同	〇・三〇
其他ノ町村	同	〇・八〇	同	同	〇・三〇
○市場稅	日稅	六・〇〇	同	同	〇・五〇
一等 牛馬市	山形、米澤、鶴岡、酒田、向町	四・〇〇	同	同	〇・五〇
二等 同	大山、湯田川	三・〇〇	同	同	〇・五〇
三等 同	其他ノ場所	一・〇〇	同	同	〇・五〇
四等 同	其他ノ場所	一・〇〇	同	同	〇・五〇
○演劇稅	同	一・〇〇	同	同	〇・五〇
○興行稅	同	一・〇〇	同	同	〇・五〇

(三五〇)

右二目	○遊覽所稅	日稅	大札ノ三十倍	長二間	同	〇・七八
○遊技場稅	同	月稅	〇・五〇	長一間	同	〇・六三
○人寄席稅	同	年稅	〇・八〇	三等漁船 (海面)	同	〇・七八
一等 山形、米澤、酒田、鶴岡	同	年稅	八・〇〇	長三間以上	同	〇・七八
二等 其他ノ町村	同	年稅	四・〇〇	長二間	同	〇・五八
○西洋形船稅	同	年稅	一・五〇〇	長一間	同	〇・三八
○風帆船稅	同	年稅	一・〇〇〇	一等漁場 (河川)	同	〇・二八
○日本形船稅	同	年稅	一・〇〇〇	流網、亂網、指網、立網、持網	同	〇・二八
○船稅	同	年稅	三・〇〇	居線網	同	〇・三〇
至船梁 長三間迄	同	年稅	〇・〇〇	漸引網	同	〇・二〇
至船梁 長一間ヲ加フル毎ニ金拾五錢ヲ增加ス	同	年稅	〇・〇〇	八ツ目筒	同	〇・二七
○車稅	同	年稅	五・〇〇	二等漁場 (河川)	同	〇・二五
馬車二疋立以上	同	年稅	四・五〇	同	同	〇・一八
同 一疋立	同	年稅	四・〇〇	同	同	〇・一八
同 荷積	同	年稅	三・〇〇	三等漁場 (河川)	同	〇・一三
人力車二人乘	同	年稅	二・五〇	同	同	〇・一三
同 一人乘	同	年稅	二・〇〇	同	同	〇・一五
荷積大車	同	年稅	一・五〇	同	同	〇・一八
同 小車	同	年稅	一・〇〇	同	同	〇・一八
同 牛車	同	年稅	三・〇〇	同	同	〇・二二
○櫓稅	同	年稅	〇・〇〇	同	同	〇・二〇
乘合馬櫓二疋立以上	同	年稅	〇・〇〇	同	同	〇・二二

(三五二)

財政

品名	單位	稅率	備註
溜引網	一個	〇・〇七	
八ッ目筒	一組	〇・一〇	
五等漁場 (河川)	一組	〇・〇八	
立網、持網、指網	同	〇・一〇	
居線網	同	〇・〇六	
溜引網	一個	〇・〇八	
八ッ目筒	一組	〇・〇八	
鮭鱒筒	一組	〇・〇五	
鮭鱒大網	一把	二・八〇〇	
一等	同	一・四〇〇	
二等	同	一・〇〇〇	
三等	同	六〇〇	
四等	同	四〇〇	
五等	同	三〇〇	
六等	同	三〇〇	

品名	單位	稅率	備註
七等	一把	月稅	
最上川筋	一個所面積百五十坪以上	年稅	
一等	同七十坪以上	同	
二等	同三十坪以上	同	
三等	同二十坪未滿	同	
四等	同十坪未滿	同	
其他ノ川	一個所面積廿五坪以上	年稅	
一等	同十坪以上	同	
二等	同十坪未滿	同	
三等	同十坪未滿	同	
探業稅	一人二付	同	
鑛業稅	同	同	
營業稅附加稅	同	同	

第二八七 縣歲出豫算

科	目	三十三年度	三十二年度	三十一年度	三十年度	二十九年	二十八年度
警	警察廳舍修繕費	一、二八、三〇三・四四五	一、二二、九六三・三三五	一、〇四、七四三・三三五	九三、七二八・六一	八七、八三七・二八〇	八八、五七九・四二一
警	警察廳舍修繕費	一、四、五七九・九一三	五、八三三・六二一	五、四〇〇・九〇七	四〇、八七九・八	六、九七七・三	六、二六六・七四
土	土木費	一、五、一三七・一五五	一、一八、八三一・八八一	一、三、六三九・九三〇	八、九七九・〇九四	六、三三三・三二九	八、八五二・四四五
縣	縣會議諸費	七、七六二・五九五	七、五六三・九二五	六、八二五・九九一	六、〇三三・七一九	五、三三〇・三八三	五、一六〇・六九四
衛	衛生及病院費	一、四、二九八・四四五	一、三、九五九・〇六〇	五、七三四・三三九	五、六五四・四六七	四、八二二・〇七四	二、一五八・一八二
教	教育費	一、〇、四一五・五八六	六、二九一・九〇四	五、〇四四・六一四	三、一七七・六七九	二、四九三・〇八一	三、三八五・三八四
郡	郡廳舍修繕費	一、〇、八五八・八六五	七、五八二・八八	一、二、四一六・二八	一、〇、七三二・二	九、四四二・〇六	八、五二一・五七
郡	郡吏員給料旅費及歸中諸費	六、二、七四六・三七四	五、四、四五一・二九〇	五、一、八六四・五三八	四、七、七〇二・九〇〇	四、三、五九八・〇〇〇	四、四、〇八八・八九九
救	救育費	九、四、九〇〇・〇〇〇	六、六〇〇・〇〇〇	四、四一八・一七	四、二七二・五二	三、五三三・四三三	三、三三七・七九三
難	難破船諸費	五、〇〇〇・〇〇〇	五、〇〇〇・〇〇〇	五、〇〇〇・〇〇〇	五、〇〇〇・〇〇〇	五、〇〇〇・〇〇〇	七、〇〇〇・〇〇〇
諸	諸達書及揭示諸費	一、〇、〇一七・三〇	九、九八八・八〇	九、六三三・九〇〇	六、〇九八・七九	四、一七七・七一	九、六九二・六六
勸	勸業費	二、八、七六六・九二九	一、八、九九六・〇二四	一、六、〇九三・四二九	一、一、六五一・四七三	九、一七〇・三三三	四、二六六・八七〇
縣	縣廳舍修繕費	一、二、九四二・五九九	一、二、六五九・三二七	一、〇、四七四・〇二〇	七、八六五・四〇六	六、〇四三・二六八	五、一、九六九・六五
縣	縣監獄修繕費	四、六、九三三・三七	一、二、〇七五・一八	四、一、四六四・三	四、〇、六〇三・六	七、二〇五・五九	四、〇、〇〇〇・〇〇
縣	縣監獄修繕費	三、四、八四二・一九五	五、八、四五三・〇六四	五、八、六五一・二四六	五、一、三五七・二七五	四、四、九五四・二〇七	四、四、七九二・三三二
縣	縣監獄修繕費	一、一、七三三・二四	一、四、七六三・三一	八、一五三・八九九	一、〇、四二二・三三	九、二八八・八一	五、九、六九〇・八
衆	衆議院議員選舉費	一、一、〇〇〇・〇〇〇	九、〇〇〇・〇〇〇	一、一、五四〇・二〇〇	七、六三三・九〇〇	四、三、三八六・〇〇	六、〇、八五・一〇〇
縣	縣吏員費	五、〇〇〇・〇〇〇	五、〇〇〇・〇〇〇	二、〇〇〇・〇〇〇	七、二九二・〇	七、五九六・四	七、四、五七〇
財	財產費	二、二、七六五・〇〇	一、五、九三三・五〇〇	一、五、九三三・五〇〇	二、〇〇〇・〇〇〇	二、〇〇〇・〇〇〇	六、〇、八五・一〇〇
縣	縣會議員選舉費	一、一、〇〇〇・〇〇〇	一、五、九三三・五〇〇	一、五、九三三・五〇〇	二、〇〇〇・〇〇〇	二、〇〇〇・〇〇〇	一、五、七一九・六〇一
收	收用審查會費	六、二、八三三・〇〇	一、四、三六六・七五八	二、五、九五六・五九七	三、三、〇四六・五〇八	一、三、一三〇・二七一	一、五、七一九・六〇一
豫	豫備費	一、一、〇〇〇・〇〇〇	四、九、九四七・四四三	四、六、〇五九・八四〇	三、八、〇九一・九八七	三、一、三三九・六五〇	三、五、二六三・九三一
計	計	五、四、一五三・六・四三	一、四、三六六・七五八	二、五、九五六・五九七	三、三、〇四六・五〇八	一、三、一三〇・二七一	一、五、七一九・六〇一
警	警察廳舍建築費	一、一、〇、二二・二四	三、四、四三三・五五六	九、二一四・七四	二、六、〇二八・八九四	三、一、九八〇・九〇	四、八、八八・九八一
土	土木費	一、一、一、三三・六八一	一、四、〇〇〇・五〇・一五三	一、〇、四〇六・八六六	九、四、六二〇・七八〇	五、〇、六〇七・一四〇	五、二、六三八・八一六
郡	郡市町村土木補助費	八、五、〇、五〇・九九〇	一、二、五〇〇・五四・九八八	一、三、七五八・五七二	一、五、五三九・九五二	六、〇、三九四・八四九	一、三、〇、三〇七・七六
縣	縣會議諸費	八、一、〇、三三	一、六、〇、三三	一、六、〇、三三	一、六、〇、三三	一、六、〇、三三	一、六、〇、三三
衛	衛生及病院費	一、一、〇、〇〇	一、一、〇、〇〇	一、一、〇、〇〇	一、一、〇、〇〇	一、一、〇、〇〇	一、一、〇、〇〇

財政

部	常	三十三年度	三十二年度	三十一年度	三十年度	二十九年	二十八年度
衛生及病院費	衛生及病院費	一、四、二九八・四四五	一、三、九五九・〇六〇	五、七三四・三三九	五、六五四・四六七	四、八二二・〇七四	二、一五八・一八二
教育費	教育費	一、〇、四一五・五八六	六、二九一・九〇四	五、〇四四・六一四	三、一七七・六七九	二、四九三・〇八一	三、三八五・三八四
郡廳舍修繕費	郡廳舍修繕費	一、〇、八五八・八六五	七、五八二・八八	一、二、四一六・二八	一、〇、七三二・二	九、四四二・〇六	八、五二一・五七
郡吏員給料旅費及歸中諸費	郡吏員給料旅費及歸中諸費	六、二、七四六・三七四	五、四、四五一・二九〇	五、一、八六四・五三八	四、七、七〇二・九〇〇	四、三、五九八・〇〇〇	四、四、〇八八・八九九
救育費	救育費	九、四、九〇〇・〇〇〇	六、六〇〇・〇〇〇	四、四一八・一七	四、二七二・五二	三、五三三・四三三	三、三三七・七九三
難破船諸費	難破船諸費	五、〇〇〇・〇〇〇	五、〇〇〇・〇〇〇	五、〇〇〇・〇〇〇	五、〇〇〇・〇〇〇	五、〇〇〇・〇〇〇	七、〇〇〇・〇〇〇
諸達書及揭示諸費	諸達書及揭示諸費	一、〇、〇一七・三〇	九、九八八・八〇	九、六三三・九〇〇	六、〇九八・七九	四、一七七・七一	九、六九二・六六
勸業費	勸業費	二、八、七六六・九二九	一、八、九九六・〇二四	一、六、〇九三・四二九	一、一、六五一・四七三	九、一七〇・三三三	四、二六六・八七〇
縣廳舍修繕費	縣廳舍修繕費	一、二、九四二・五九九	一、二、六五九・三二七	一、〇、四七四・〇二〇	七、八六五・四〇六	六、〇四三・二六八	五、一、九六九・六五
縣監獄修繕費	縣監獄修繕費	四、六、九三三・三七	一、二、〇七五・一八	四、一、四六四・三	四、〇、六〇三・六	七、二〇五・五九	四、〇、〇〇〇・〇〇
縣監獄修繕費	縣監獄修繕費	三、四、八四二・一九五	五、八、四五三・〇六四	五、八、六五一・二四六	五、一、三五七・二七五	四、四、九五四・二〇七	四、四、七九二・三三二
縣監獄修繕費	縣監獄修繕費	一、一、七三三・二四	一、四、七六三・三一	八、一五三・八九九	一、〇、四二二・三三	九、二八八・八一	五、九、六九〇・八
衆議院議員選舉費	衆議院議員選舉費	一、一、〇〇〇・〇〇〇	九、〇〇〇・〇〇〇	一、一、五四〇・二〇〇	七、六三三・九〇〇	四、三、三八六・〇〇	六、〇、八五・一〇〇
縣吏員費	縣吏員費	五、〇〇〇・〇〇〇	五、〇〇〇・〇〇〇	二、〇〇〇・〇〇〇	七、二九二・〇	七、五九六・四	七、四、五七〇
財產費	財產費	二、二、七六五・〇〇	一、五、九三三・五〇〇	一、五、九三三・五〇〇	二、〇〇〇・〇〇〇	二、〇〇〇・〇〇〇	六、〇、八五・一〇〇
縣會議員選舉費	縣會議員選舉費	一、一、〇〇〇・〇〇〇	一、五、九三三・五〇〇	一、五、九三三・五〇〇	二、〇〇〇・〇〇〇	二、〇〇〇・〇〇〇	一、五、七一九・六〇一
收用審查會費	收用審查會費	六、二、八三三・〇〇	一、四、三六六・七五八	二、五、九五六・五九七	三、三、〇四六・五〇八	一、三、一三〇・二七一	一、五、七一九・六〇一
豫備費	豫備費	一、一、〇〇〇・〇〇〇	四、九、九四七・四四三	四、六、〇五九・八四〇	三、八、〇九一・九八七	三、一、三三九・六五〇	三、五、二六三・九三一
計	計	五、四、一五三・六・四三	一、四、三六六・七五八	二、五、九五六・五九七	三、三、〇四六・五〇八	一、三、一三〇・二七一	一、五、七一九・六〇一
警察廳舍建築費	警察廳舍建築費	一、一、〇、二二・二四	三、四、四三三・五五六	九、二一四・七四	二、六、〇二八・八九四	三、一、九八〇・九〇	四、八、八八・九八一
土木費	土木費	一、一、一、三三・六八一	一、四、〇〇〇・五〇・一五三	一、〇、四〇六・八六六	九、四、六二〇・七八〇	五、〇、六〇七・一四〇	五、二、六三八・八一六
郡市町村土木補助費	郡市町村土木補助費	八、五、〇、五〇・九九〇	一、二、五〇〇・五四・九八八	一、三、七五八・五七二	一、五、五三九・九五二	六、〇、三九四・八四九	一、三、〇、三〇七・七六
縣會議諸費	縣會議諸費	八、一、〇、三三	一、六、〇、三三	一、六、〇、三三	一、六、〇、三三	一、六、〇、三三	一、六、〇、三三
衛生及病院費	衛生及病院費	一、一、〇、〇〇	一、一、〇、〇〇	一、一、〇、〇〇	一、一、〇、〇〇	一、一、〇、〇〇	一、一、〇、〇〇

(三五二)

科	三十三年度						三十二年度						三十一年度						三十年度						二十九年度						二十八年度					
	目	計	出	入	出	入	目	計	出	入	出	入	目	計	出	入	目	計	出	入	出	入	目	計	出	入	目	計	出	入						
時	衛生及病院補助費	一〇六三五二九九三					六五〇一五、五六一						九、三二八、三九九				四、九二〇、九七八						三、一一〇、七七七				一、一三四、〇七〇									
	教育補助費	一三二、六九、三〇六					六六、〇七、三二五						三九、八五九、五九七				一三、九七二、四〇三						七、三六、六二〇				二六〇、七五四									
	郡廳舎建築費	一、五八〇、七、三三〇					五、二四六、八、三五〇						二、三九三、〇、七六二				二、四九三、三、三五一						二、八九七、三、四六				三九、二六八、七八一									
	諸達書及揭示諸費	一、二八〇、六、六七					五、六六〇、一、四四四						四、〇八〇、三、三三				六、七三〇、九八一						二、二五、七五〇				六三三、七六七									
	勸業補助費	三〇六、八三、九五六					五、一一〇、八〇〇						二、九五四、一、〇九				三、三三三、五五〇						一、八七四、〇、五五				二、一〇八、三、四〇									
	勸業補助費	一〇〇、〇〇、〇〇〇					一、五〇〇、〇〇〇						一、一〇〇、〇〇〇				二、五三三、七四二						一、一八七、四、〇五				二、一〇八、三、四〇									
	縣廳舎建築費	九四一、五、八四四					八、七、七四七						八、五四五、九六五				一、五、一八一、六〇一						一、一、九二四、八六一				六〇〇、〇〇、〇〇〇									
	縣監獄建築費	一、一三、四〇、九四八					四、六五三、三〇九						八、五四五、九六五				三、三三三、〇〇〇						二、五、五〇〇、〇〇〇				六〇〇、〇〇、〇〇〇									
	縣債償還費	二二、一、五、四八三					四、一一、二、五〇〇						三、七、七〇〇、〇〇〇				二、三三、〇〇〇、〇〇〇						二、三三、〇〇〇、〇〇〇				六〇〇、〇〇、〇〇〇									
	小學校及實業補習學校教員恩給金補充費	五一九、二、五、四二四					五、一九、四、八四						三、六八〇、五、三〇七				三、四六、七、二、三三						一、八六、四、一、七、七九				二、四八、一、九、四、〇二									
	計	一〇六、〇六三、四六七					九、七三、五、九、六七一						八、八、六、三、三、九一九				七、二、七、六、六、一、〇一						四、九七、八、一、四、四九				六〇〇、八、三、三、四一三									

臨時部中繰年支出ノ分ハ何レモ本費ニ合算ス決算モ亦同シ
 本表科目中郡吏員給料旅費及廳中諸費ハ三十三年度ヨリ郡役所費ト改稱セリ
 縣監獄費ハ三十三年十月ヨリ國庫支辨ニ屬シタルヲ以テ該年度金額ハ六ヶ月分ノ豫算ナリ

第二八八

縣歲出決算

科	目	三十二年度	三十一年度	三十年度	二十九年度	二十八年度
警察	費	一一〇、二、五、三三〇	一〇六、一、三、四七六	九四、五、五、四九七	八六、六、五、二、六一	九二、〇、一、六、五八

部	三十三年度						三十二年度						三十一年度						三十年度						二十九年度						二十八年度					
	目	計	出	入	出	入	目	計	出	入	出	入	目	計	出	入	目	計	出	入	出	入	目	計	出	入	目	計	出	入						
常	警察廳舎修繕費	九七五、四、七七					六四八、〇、九九						五八四、六、九九				八〇〇、四、七五						六六八、四、三三				八一、四、六、三三									
	土木費	一、一六五、四、七、三八五					一、一三二、七、二、九九						八二、四、八、〇、三、三五				六六、九、八、九、七五						八一、四、三、九、〇六				八、一、四、六、三、三									
	縣會議諸費	七、四、八、七、二、四七					七、〇、三、三、四、五六						六、六、四、七、六、五一				四、八、四、六、〇、九〇						四、八、四、六、〇、九〇				一、六、七、〇、〇、九〇									
	衛生及病院費	一、五、五、九、三、八、八六					五、四、七、一、〇、三						五、四、三、九、〇、九〇				四、八、四、六、〇、九〇						四、八、四、六、〇、九〇				一、六、七、〇、〇、九〇									
	教育費	六、一、六、五、五、四、四九					四、九、九、八、八、四、一八						三、四、一、〇、五、四、〇五				二、四、八、八、一、八、五九						二、四、八、八、一、八、五九				二、三、六、七、〇、〇、六八									
	郡廳舎修繕費	一、〇、五、四、七、七、三三					一、三、七、七、六、五一						一、二、七、五、一、五、四				一、〇、〇、一、〇、五、七						一、〇、〇、一、〇、五、七				八、七、一、六、五、二									
	郡吏員給料旅費及廳中諸費	七、四、七、三、三、三五					五、一、九、八、三、四、五五						四、八、三、四、七、四〇				四、三、五、七、四、六、九七						四、三、五、七、四、六、九七				三、五、六、七、三、六〇									
	救育費	九、一、二、九、三、三五					六、八、六、六、九、八						一、〇、〇、二、〇、三、七				一、〇、〇、三、八、二						一、〇、〇、三、八、二				三、五、六、七、三、六〇									
	難破船諸費	一、三、一、九、九、四、七					一、〇、五、六、三、三、三						九、二、八、二、七、四				八、〇、六、一、四、九						八、〇、六、一、四、九				八、一、四、七、一、九									
	諸達書及揭示諸費	一、八、五、一、七、九、七五					一、五、八、三、三、四、〇						一、一、八、三、三、四、五三				八、五、二、五、八、五四						八、五、二、五、八、五四				三、八、八、四、五、四									
	勸業費	一、二、二、八、二、四、九二					一、〇、二、七、九、〇、二五						七、五、二、七、四、二				六、一、一、三、九、九〇						六、一、一、三、九、九〇				五、六、二、八、四、八五									
	縣稅取扱費	一、二、〇、七、三、七、九					一、四、一、四、六、三、三						四、〇、五、七、四、二				七、七、五、六、八、五						七、七、五、六、八、五				三、九、三、八、五〇									
	縣監獄修繕費	五、七、七、九、五、九一一					五、八、四、三、四、六一						五、一、二、四、八、九、八〇				四、二、六、六、一、三、九						四、二、六、六、一、三、九				四、一、六、八、二、八、五八									
縣監獄修繕費	一、五、四、三、四、五一					七、八、六、八、七、三						一、〇、一、七、六、五、〇				八、八、五、一、二、七						八、八、五、一、二、七				八、四、一、七、八一										
衆議院議員選舉費	四、五、一、〇、〇					一、三〇、一、三、三						一、六、三、二、四、三				五、三、五、四、六						五、三、五、四、六				五、三、五、四、六										
縣吏員費	一、四、一、二、〇、七、九六					一、〇、三、四、二、六、三三						六、一、九、六、四、八四				三、六、八、九、二、四九						三、六、八、九、二、四九				四、八、五、〇、三、四										
縣廳舎修繕費	一、二、三、九、〇					一、九、〇、七、六						四、八、五、〇、三、四				四、三、九、五						四、三、九、五				四、八、五、〇、三、四										
縣會議員選舉費	一、一、九、八、二、四、五					一、五、八、一、八、二						九、五、二、五				二、九、七、四、一、五、四〇						二、九、七、四、一、五、四〇				三、三、六、二、九、八、八三										
雜出	一、七、八、三、六一					四、三、三、四、五、八三〇						九、五、二、五				二、九、七、四、一、五、四〇						二、九、七、四、一、五、四〇				三、三、六、二、九、八、八三										
計	四、七、八、三、〇、五、八四					四、三、三、四、五、八三〇						三、三、六、六、六、三、三三				二、九、七、四、一、五、四〇						二、九、七、四、一、五、四〇				三、三、六、二、九、八、八三										
臨	警察廳舎建築費	三、四、二、八、六、三〇				一、二、八、三、三、四						三、二、〇、九、八、〇四				三、七〇、六、七、五〇						三、七〇、六、七、五〇				五、二、六、九、二、三三										
	土木費	一、三、九、六、一、二、三、六二				一、〇、七、七、九、六、三、八一						八、六、二、〇、四、六、九三				四、三、〇、二、〇、五、八						四、三、〇、二、〇、五、八				五、〇、三、九、二、八八										
	都市町村土木補助費	一、〇、三、八、一、四、八、七七				一、四、〇、九、一、一、九、三三						一、三、六、四、三、九、七二				四、九、五、二、八、七、四						四、九、五、二、八、七、四				一、〇、七、五、五、二、三、三										

科	目	時			
		三十一年度	三十年度	二十九年	二十八年
合	縣會議諸費	一三九六六〇			七九八六七四
	衛生及病院補助費	一六二四五九二	七九六一七二六	四二五三、八三五	一〇、二八五三三
	教育補助費	四八四四六、〇七五	二、九七三、八五九	七、七三三、三三九	二〇、一〇〇
	郡應舍建築費	五二四六八、二五〇	三三、九三〇、七六二	三二七、四、六八四	二六、八一三〇〇五
	諸達書及揭示諸費	五、九二一、二八二	三、二六四、六七九	七〇五三、三三三	六六〇、七四四
	勸業補助費	八二、二五七		二、二三六	一、五七八〇
	勸業補助費	五五二〇、三九四	三、一〇六、九五七	三、一四九、四四六	一、七三七、一五六
	縣應舍建築費	一五〇〇、〇〇〇	一、二〇〇、二八一	二、四六二、四八三	九三、五五五
	縣監獄建築費	四〇一、七八五	八、四六三、二八八	一、六三八、八三五八	二〇、二八六
	縣債	四二、八八、一六七	三、四三、五八、五九九	三、三三三、四、〇〇〇	二〇、二八六
	小學校及實業補習學校教員恩給金補充費	五七、一九〇			二〇、三八九、一七二
	計	三八六、一九四、一五七	三五四、二五九、三三九	三二二、一九三、三三三	二〇、三八九、一七二
	計	八六四、五〇四、七四一	七七八、七〇〇、六九九	六六五、七八五、六五三	五三〇、一八三、一七〇

(三五六)

科	目	第二八九 縣歲出ノ細目				
		三十一年度	三十年度	二十九年	二十八年	
警	察	體給及諸給費	八八、八八、八九〇〇	九一、三八八、六四〇	一〇、五五五、七九三	七五八、一八八
			二〇、一四、四〇〇	一九五、七四、五九五		
修繕	繕	費	九七五、四七七	五八三、六二二	九一、二九三、五	六六〇、〇〇〇
費	計	費	一一〇、〇二五、三三〇	一一二、九六三、三三五	五、四七四、七三三	九〇、九五、八〇〇
費	計	費	一九九六、八三〇	二〇〇〇、〇〇〇	四五、五八八、八五九	四五、三三、五三〇

部	常	經	第二八九 縣歲出ノ細目				
			三十一年度	三十年度	二十九年	二十八年	
費	計	費	一、九六六、八三〇	二〇〇〇、〇〇〇	四五、五八八、八五九	四五、三三、五三〇	
			機密費	一一〇、〇二五、三三〇	一一二、九六三、三三五	五、四七四、七三三	九〇、九五、八〇〇
			修繕費	九七五、四七七	五八三、六二二	九一、二九三、五	六六〇、〇〇〇
			道路橋梁費	七九、一五一、二九八	七六、〇四〇、六七五		
			治水堤防費	二、三二一、六〇七	二、二四四、七七八		
			港灣費	一、七九一、二四五	二、一一一、〇〇〇		
			測量費	九、六六六、一一五	三、〇〇〇、四二〇		
			工事監督費	四、六二七、二二〇	五、三三三、六〇八		
			計	一一六、五四七、三八五	一一八、八三三、八八一		
			縣會議諸費	五、八八四、二六一	五、〇五〇、九二五		
			縣參事會諸費	一、六〇三、九八六	二、五二二、〇〇〇		
			衛生諸費	四、四三三、三七七	一、二八三、三六〇		
			衛生檢微費	一、一六一、六八九	一、二二六、〇〇〇		
計	一五、五九三、八八六	一三、九五九、〇六〇					
師範學校費	二八、五八八、三四二	二八、六四三、五二四					
尋常中學校費	一五五、一七、八三三	一六〇、二〇、四一〇					
工業學校費	九、五三三、九七一	九、〇五一、八八〇					
小學校教員檢定及教科用圖書費	二、三九、〇〇〇	三、〇九五、七七七					
學事諸費	八、二〇八、三二九	八、八九三、六五〇					
計	六一、六五五、四四九	六二、九一九、四四一					
費	計	費	一、八九六、〇二四	一、八九六、〇二四			
			勸業諸費	一、四五六、〇八二	一、四五六、〇八二		
			地方測候所費	一、六八〇、二六九四	一、七、一八、八六四		
			地方森林會費	二、五九、一九九	三、四八、九五〇		
			計	一、八、五七、九七五	一、八、九六、〇二四		
			徵收費	一〇〇、八七、九九二	一〇〇、三九四、六五〇		
			金庫諸費	二、一九四、五〇〇	二、二六四、六六七		
			計	一二、二八二、四九三	一二、六五九、三二七		
			修繕費	一、三〇七、三七九	一、二〇七、五一一		
			俸給及諸給費	二、二八六、三七〇	二、三六二、二七〇		
			在監人諸費	五、四九三、二一七	五、九一八、〇二一		
			工業諸費	二、八九二、八六〇	二、八四八、四〇三		
			計	五、一〇〇、〇〇〇	四、二七五、〇〇〇		
計	五七、七九五、九一一	五八、四三三、〇六四					

財政

(三五七)

第二八九

縣歲出ノ細目

三十一年度

種別	救 助 基 金		慈 惠 救 濟 資 金		術 生 恩 賜 金		勸 業
	出 歳	入 歳	出 歳	入 歳	出 歳	入 歳	
雜 收 入		八三六・一五三					
前 年 度 繰 越 金		二八〇・七五九					
國 庫 補 助 金		四〇三・三三三					
戸 數 割 計		五・七六〇・三七七					
合 計		三〇・九四八・八一六					
救 助 金	九四七・四四二						
地 租 貸 與		七・八九一・二四四					
國 債 證 書 購 入 代		八・四三三・〇〇〇					
土 木 費 貸 出 金		五・〇〇〇・〇〇〇					
雜 費 計		一六〇・八四四・二四四					
合 計	二・三三三・〇〇〇						
國 債 證 書 利 子		三・七五・〇〇〇					
預 ケ 金 利 子		一・四三三・三九					
合 計		三・八九・三三九					
國 債 證 書 購 入 代							
國 債 證 書 購 入 代							
合 計							
預 ケ 金 利 子		四・四五九					
合 計		五・六九・五九九					

種別	救 助 基 金		慈 惠 救 濟 資 金		術 生 恩 賜 金		勸 業
	出 歳	入 歳	出 歳	入 歳	出 歳	入 歳	
雜 收 入		八三六・一五三					
前 年 度 繰 越 金		二八〇・七五九					
國 庫 補 助 金		四〇三・三三三					
戸 數 割 計		五・七六〇・三七七					
合 計		三〇・九四八・八一六					
救 助 金	九四七・四四二						
地 租 貸 與		七・八九一・二四四					
國 債 證 書 購 入 代		八・四三三・〇〇〇					
土 木 費 貸 出 金		五・〇〇〇・〇〇〇					
雜 費 計		一六〇・八四四・二四四					
合 計	二・三三三・〇〇〇						
國 債 證 書 利 子		三・七五・〇〇〇					
預 ケ 金 利 子		一・四三三・三九					
合 計		三・八九・三三九					
國 債 證 書 購 入 代							
國 債 證 書 購 入 代							
合 計							
預 ケ 金 利 子		四・四五九					
合 計		五・六九・五九九					

第二九一 縣有財産

九月一日現在

財政

(三六〇)

本表中罹災救助基金ニハ從來ノ備荒儲蓄法ニ依ル收支ヲ合算シテ掲載セリ但罹災救助基金法ハ明治三十二年七月一日ヨリ實施セラレ備荒儲蓄法ハ廢止トナル

郡市名	會議費	郡吏員費	土木費	教育費	衛生費	救助費	勸業費
最上郡	1,099,947.9	276,000.0	2,123,935.5	1,835,845.5	354,310.0	1,566,729.0	1,566,729.0
他海郡	1,728,886.6	1,297,765.0	1,482,403.3	669,956.1	1,566,729.0	1,000.0	1,697,051.0
東田川郡	799,144.4	776,270.0	8,682,948.6	2,387,933.0	2,333,508.0	1,000.0	3,077,963.0
西田川郡	830,206.0	372,950.0	5,079,240.0	4,910,044.1	4,303,361.0	1,000.0	5,904,255.0
西置賜郡	550,920.0	1,266,167.0	1,329,587.0	1,329,587.0	277,508.0	1,421,054.0	1,421,054.0
東置賜郡	1,266,167.0	776,270.0	8,682,948.6	2,387,933.0	2,333,508.0	1,000.0	3,077,963.0
南置賜郡	776,270.0	1,266,167.0	8,682,948.6	2,387,933.0	2,333,508.0	1,000.0	3,077,963.0
合計	10,279,913.3	3,933,325.5	56,521,361.1	33,461,216.6	3,270,904.0	1,000.0	19,331,304.0
三十一年度	7,277,575.5	4,984,134.4	40,520,507.7	33,969,014.4	3,369,531.0	1,000.0	13,614,548.8
三十年度	7,608,870.0	2,976,440.0	42,110,550.0	35,678,947.7	2,572,782.0	3,333,000.0	12,333,000.0
二十九年	5,385,792.0	2,550,515.4	35,743,971.0	30,028,218.0	3,283,503.0	3,143,005.0	10,551,505.0
二十八年	4,341,334.4	2,266,932.0	32,906,145.5	28,836,781.0	1,721,192.0	3,143,005.0	4,995,641.0

(三六四)

郡市名	財產費	郡費取扱費	選舉議員	郡債費	繰入金戻入	雜出	合計
最上郡	1,566,998.8	666,000.0	475,808.0	2,045,115.0	2,000,000.0	1,000.0	26,030,939.0
他海郡	1,699,973.3	455,500.0	347,790.0	1,360,440.0	2,000,000.0	1,000.0	7,706,571.0
東田川郡	418,136.6	447,777.0	640,215.0	1,360,440.0	2,000,000.0	1,000.0	3,228,599.0
西田川郡	6,288.9	42,087.0	35,801.0	1,360,440.0	2,000,000.0	1,000.0	1,505,809.0
西置賜郡	288,990.0	30,900.0	37,190.0	1,360,440.0	2,000,000.0	1,000.0	2,597,350.0
東置賜郡	1,714.0	33,200.0	42,879.0	1,360,440.0	2,000,000.0	1,000.0	6,271,358.0
南置賜郡	341,667.0	36,330.0	34,290.0	1,360,440.0	2,000,000.0	1,000.0	6,606,692.0
合計	16,595,930.3	4,435,749.4	1,177,270.0	3,405,555.5	2,000,000.0	1,000.0	13,386,085.2
三十一年度	15,669,967.7	3,766,137.0	936,090.0	3,405,555.5	2,000,000.0	1,000.0	11,233,290.0
三十年度	12,633,815.5	3,591,640.0	1,177,270.0	3,405,555.5	2,000,000.0	1,000.0	10,677,490.0
二十九年	11,993,145.0	3,448,866.0	1,177,270.0	3,405,555.5	2,000,000.0	1,000.0	10,025,236.0
二十八年	11,500,000.0	3,300,000.0	1,177,270.0	3,405,555.5	2,000,000.0	1,000.0	9,388,825.0

(三六五)

郡市名	地價割	戸別割	營業割	所得稅割	特別稅	夫役現品	計	地價割	戸別割
最上郡	27,465,933.0	33,918,616.0	4,978,846.0	5,360.0	2,935,951.0	1,096,277.0	61,887,847.0	0.137	4,395.0
北村山郡	43,745,568.0	36,997,576.0	1,837,354.0	53,386.6	2,935,951.0	1,096,277.0	87,818,101.0	0.159	2,794.0
西村山郡	35,378,552.0	47,410,361.0	1,671,015.0	11,445,646.0	2,935,951.0	1,096,277.0	95,378,792.0	0.143	4,336.0
東村山郡	57,154,443.0	22,765,284.0	6,356,614.0	3,497,339.0	1,096,277.0	1,096,277.0	89,971,440.0	0.184	1,682.0
南村山郡	23,277,416.0	33,337,587.0	1,232,796.0	3,920,955.0	1,096,277.0	1,096,277.0	61,887,847.0	0.210	4,274.0
合計	165,027,308.0	188,420,154.0	25,083,225.0	29,239,950.0	14,000,000.0	5,385,792.0	322,753,350.0	0.210	22,794.0
三十一年度	156,699,677.0	177,618,137.0	23,766,137.0	27,661,640.0	14,000,000.0	5,385,792.0	305,031,383.0	0.210	22,794.0
三十年度	126,338,155.0	159,886,616.0	19,488,003.0	23,386,666.0	14,000,000.0	5,385,792.0	288,604,633.0	0.210	22,794.0
二十九年	119,931,450.0	148,866,216.0	18,488,003.0	21,835,503.0	14,000,000.0	5,385,792.0	277,916,963.0	0.210	22,794.0
二十八年	115,000,000.0	143,528,855.0	17,713,588.0	20,836,781.0	14,000,000.0	5,385,792.0	271,357,781.0	0.210	22,794.0

郡市名	地價割	戸別割	營業割	所得稅割	特別稅	夫役現品	計	地價割	戸別割
最上郡	27,465,933.0	33,918,616.0	4,978,846.0	5,360.0	2,935,951.0	1,096,277.0	61,887,847.0	0.137	4,395.0
北村山郡	43,745,568.0	36,997,576.0	1,837,354.0	53,386.6	2,935,951.0	1,096,277.0	87,818,101.0	0.159	2,794.0
西村山郡	35,378,552.0	47,410,361.0	1,671,015.0	11,445,646.0	2,935,951.0	1,096,277.0	95,378,792.0	0.143	4,336.0
東村山郡	57,154,443.0	22,765,284.0	6,356,614.0	3,497,339.0	1,096,277.0	1,096,277.0	89,971,440.0	0.184	1,682.0
南村山郡	23,277,416.0	33,337,587.0	1,232,796.0	3,920,955.0	1,096,277.0	1,096,277.0	61,887,847.0	0.210	4,274.0
合計	165,027,308.0	188,420,154.0	25,083,225.0	29,239,950.0	14,000,000.0	5,385,792.0	322,753,350.0	0.210	22,794.0

財政

(三六五)

郡市名	市			町			村			計	地價割 = 地價十圓	戸別割 = 戸數一戸
	地價割	戸別割	營業割	所得稅割	特別稅	夫役現品	計	地價割	戸別割			
北海郡	六二五二七・五〇〇	六四〇〇九・四一四	二四九六五・八四	九五四七九・八	二四五四四・七三	二〇四四六・一六	一三四五七〇・三八五	〇・一五八	四八三五			
東田川郡	六六〇六四・五七九	三〇三〇九・八二二	七九八六・三〇	八六四六・八	三九九一・四四	一〇一・二五〇・六四二	一〇一・二五〇・六四二	〇・一七	二八三九			
西田川郡	三三六七九・四三三	四四四八二・一八五	二六二二九・六二	二六二二九・六二		七〇八七四・五七〇	七〇八七四・五七〇	〇・〇七	四四三三			
東置賜郡	一六〇四四・六九六	三八〇四五・七七四	二八一八・五二九	八三三〇・三	四六四七・二六	一〇一・二二九・五七九	一〇一・二二九・五七九	〇・〇六八	四四六八			
南置賜郡	三三〇〇七・〇六〇	六五、一五・六一五	一、二八四・三三六	三五六八四・二		一〇一・二二九・五七九	一〇一・二二九・五七九	〇・〇九一	六二二九			
山形市	一〇、八一六・一五七	三二、一九七・五九三	五二八五・二八	一五〇、一一四	四六四七・二六	三六、一四三・八〇	三六、一四三・八〇	〇・〇六六	七六二二			
米澤市	三三、七七一・四五七	二七、〇四八・三五〇	五、六七八・三二五	三、九四八・二二	六六八・九四七	三六、〇九八・一三三	三六、〇九八・一三三	〇・一五	三四〇四			
合計	四一五、四〇三・〇九二	四二九、二五一・〇六七	二四、三五九・五三二	八四、二九六・六九	一〇、五一六・二四一	三、一四〇・七九三	九五、四一〇・六八四	〇・一七	四、〇五二			
三十一年度	三七六、四九五・〇五五	三七八、〇七六・〇七六	一九、四九九・五六二	四一、八五五・七九三	四、八九〇・九六六	三、三六四・〇七九	七八、九一五・五六三	〇・一三	三、一五三			
三十年度	三三七、二七三・八六三	三七、四九三・八三七	二、一九一・四八二	二六、八三九・一六	二、三八五・六〇九	三、一四〇・九八三	六八、五、八九三・〇二八	〇・一〇一	二、七四一			
二十九年	三九二、四七五・五三〇	二七、四九二・一三七	一、〇三三・四九九	二、一四四・三七五	二、七四五・九三三	六、七四六・〇〇	五八、三、〇三三・三〇九	〇・〇八八	二、二三五			
二十八年	二六一、八九七・八四七	二七、〇四四・四〇四	八、六九四・二四七	二〇、五二二・六七	三、〇八九・三三三	六、七四六・〇〇	五四九、七七、九九八	〇・〇七九	二、三三六			

本表比例算出ノ地價及戸數ハ該年度十二月三十一日ノ現在ニ依ル

郡市名	其			他			收			入
	財產收入	使用料及手数料	雜收入	繰越金	國庫交付金	縣稅交付金	國庫補助金	入		
南村山郡	七六八四・三	三八一・六一九	四、六〇〇・九〇	三七九四・一八四	一、六三三・七二	六〇一・七九二	一五〇〇〇	一五〇〇〇		

第二九六 市町村歳入決算ノ二 三十二年 度

郡市名	其			他			收			入
	財產收入	使用料及手数料	雜收入	繰越金	國庫交付金	縣稅交付金	國庫補助金	入		
東村山郡	四、二九〇・六九	五七三・九九九	四、九八五・一八六	六、五七七・五二九	三、三三二・二五七	八七二・八八七	一五〇〇〇	一五〇〇〇		
西村山郡	一、六五三・四三九	四三三・五七五	七、五五三・九三四	二、五四四・一〇六	三、三三二・一三三	八七六・〇八九	一五〇〇〇	一五〇〇〇		
北村山郡	一、一七〇・六六	九一二・四一六	六、一三三・五九九	五、四三七・九三三	一、三三六・〇一六	八五一・二九八	一五〇〇〇	一五〇〇〇		
最上郡	八六九・一五三	五三七・四二五	二、六八五・七四三	一、五一〇・八六〇	九、五四四・二	五三五・六六三	一五〇〇〇	一五〇〇〇		
飽海郡	一、四〇三・六八七	六九三・二四〇	九、四六五・二五二	七、一六〇・三七〇	五、八四三・三七	一、三三〇・〇三三	一五〇〇〇	一五〇〇〇		
東田川郡	四、〇〇四・八四一	三三三・九一一	九、〇七四・二七九	四、七五三・九四二	二、〇八・八三七	九三三・七二八	一五〇〇〇	一五〇〇〇		
西田川郡	一、六〇九・三八九	五九〇・六七二	一〇、三九五・九五六	三、二九八・九〇四	六、一七〇・九一	九九一・二九八	一五〇〇〇	一五〇〇〇		
西置賜郡	三、一八八・七七三	二九三・一四六	五、四三〇・二二三	六、四八六・八四六	二、四五六・一六	七七八・五〇三	一五〇〇〇	一五〇〇〇		
東置賜郡	一、三五六・〇四九	一八〇・四八一	八、五六七・九八九	五、四一〇・三八四	二、九三・九八五	九八六・六九八	一五〇〇〇	一五〇〇〇		
南置賜郡	二、三三三・六三六	二一五・五七四	二、六九〇・一五九	一、二二六・〇二二	三、八三七・〇	二九一・五三三	一五〇〇〇	一五〇〇〇		
山形市	一、一〇一・二〇	五五五・八一三	四、九三七・二九七	二、〇二七・三三三	四〇一・六六五	五七三・一六一	一五〇〇〇	一五〇〇〇		
米澤市	一、三三三・五三三	一五〇・一六〇	七、五五九・五九三	二、三六八・七二〇	五〇九・六五九	五七六・八〇〇	一五〇〇〇	一五〇〇〇		
合計	三三、九二一・三九八	五、八三三・〇三三	八三、七三九・二八九	五、二四九・七〇一	三、八九一・七五八	一〇、〇八九・三三七	六〇〇、〇〇〇	六〇〇、〇〇〇		
三十一年度	三三、〇一五・九三四	三、八三三・三〇五	一一七、五一四・五二六	三、九一九・二九八三	四、二五四・四四一	七、八六五・三〇三	三三七・五〇〇	三三七・五〇〇		
三十年度	一〇、一九四・四八七	八四三・〇八〇	八五、四八六・〇一九	四、四〇八・四七四	三、五八一・三三五	六、五〇四・六二〇	五、八六二・五〇〇	五、八六二・五〇〇		
二十九年	八、一八〇・二二六	一、三六五・〇八六	六二、二八三・四三三	三、八九九・九四一	三、一四五・八七八	五、〇八七・八五二	二、八七五・〇〇	二、八七五・〇〇		
二十八年	一、三五八・三三七	一、二五五・二八二	六九、二二二・一八	二、七九九・五六九	三、七五四・二六五	四、八三三・七七	二、八七五・〇〇	二、八七五・〇〇		

第二九七 市町村歳入決算ノ三

郡市名	其			他			收			入
	縣補助金	郡補助金	寄附金	公債	借金	計	入			
南村山郡	一、二三八・八八四			一、二〇四・四七九		三、三八七・四六三	九〇、九八九・一五八	九〇、九八九・一五八		

郡市名	其 他				計	入	合 計
	縣補助金	郡補助金	寄附金	公債金			
東村山郡	七三三九四三	二八〇〇〇	二一五〇・八三五	一八二・八二五	三五、九〇九・五五七	一、一六、五九七・八一三	
西村山郡	一、二四、一六七		一四九三・三八九	一八九三・三〇八	三五、〇五六・〇三八	一、二〇、六〇六・六二〇	
北村山郡	一、二七、五四八一	四八〇〇〇	一、一五七、三〇〇	一、四七三、六一二	二八、五四三・一一〇	一、四、五七一・二二一	
最上郡	七八三、九八五	一、二九七、八九七	二、六六九、〇四三	三、一六八、四六三	七、一、四九六・四九四	八七、七四七・〇三九	
飽海郡	一、一三五、八七七	五、九三三、四三四	二、四五八、八七六	一、三三三、四二五	一〇、四九三・七七〇	二〇、六〇二・八二四	
東田川郡	一、五、四九五・三五〇		八七七、四二七	一、三三三、四二五	四八、九六三・七七〇	一、五〇、二二四・四二二	
西田川郡	一、一〇〇、二六二六		六、〇四〇、〇五五	二、一八九、六〇七	五、六、七三五・五九八	一、二七、六一〇・六八八	
西置賜郡	三、七九、一五		三三三、二〇〇	二、〇〇〇、〇〇〇	一、八九六・三二一	七、六六九・五二二	
東置賜郡	三、五二、四四九		一、二七三、九五六	五、四六九、六八四	二、七二一、三六七	六、九、二六〇・六二五	
南置賜郡	六、九四四、三二八	四、五四九、九二八	一、七三五、八七	一、七五五、〇〇〇	二、五、四二八・七三三	六、九、二六〇・六二五	
山形市	一、八六八、五五九		七、九七一、二〇〇	一、七五八、八〇〇	三、三、九三三・八三七	七、〇〇七・六四七	
米澤市	六、七〇、五一八		二、四〇、四四二	六、三九六、二六三	二、四、四〇五・二六五	六、〇、五〇三・三八七	
合 計	八六、九三三・四三一	七、七六二・二五九	二六、〇五九・四六八	一、六四〇、二八・五三三	四六五、三三二・六九六	一、四、一九、四四二・三八〇	
三十一年度	四九、二九、一八五		二五、八一、七六五	九六、六五六、〇二六	三六一、七六八・二六三	一、一、五〇、九六三・九二六	
三十年度	五九、三二、〇九七		三三、六五四、七三五	五四、二六六、六一三	三三三、九八四・七三九	九、九、八七七・七六七	
二十九年度	二〇、三九六、五五八		一八、三三〇、八七三	四三、二七八、一五二	二、一三七、一三六・四二二	七、九、七三六・九五二	
二十八年度	八〇、八三〇、三三九	二〇、六七、一〇〇九	二四、〇四四、二四八	四、五、八〇〇、七七七	二九、一九八、五二六	八、四、一、七六三・二五九	

第二九八 市町村歳出決算ノ一

郡市名	役所及役場費				計	入	合 計
	會議費	土木費	教育費	衛生費			
東村山郡	一、二四二、七八六	一、〇九六、三九〇	八、三三三、一七九	一、七、五六三・三三一	一、七、五〇〇	四、二、九〇五・一	
西村山郡	九八、一九八五	一、二〇、八三一	二、七〇三、八三九	四、二、四二一・二四五	九八、一〇三三	二、三、三八八・〇六	
北村山郡	一、八三三、〇三三	一、〇三六、〇〇九	一、七、二二一、〇七六	三、〇、九一九・一九五	三、三、三三〇・九	四、六、〇七〇	
最上郡	三、四、八八〇・六	二、七三、一五六	三〇、九一七、二四七	四、二、九七二・七三一	三、五、一、九四九	五、〇、三三二・四〇	
飽海郡	二、四、八八〇・六	一、九六、〇二五	二、四、七二、一八〇	四、二、九七二・七三一	二、九、九、九四	九、七、四七・七七	
東田川郡	二、〇、七六〇、九四六	一、二四九、八二〇	四、七二、九六三	三、六、五三三・三二五	八、三、二八〇	二、七、六四・五二六	
西田川郡	一、九、〇六三、〇二八	一、八四、五六一	四、四、三三、六三七	三、〇、一、二七、四九八	二、〇、〇、五、七三三	二、七、六四・五二六	
西置賜郡	三、九、七、〇二八	一、八二八、四四五	四、八、四三、九一四	五、〇、七〇六、七六八	一、四、六、五、一、四九五	二、六、六六・二〇八	
南置賜郡	一、三、一、七、四九三	九、八七、九五四	八、〇三、〇八七	二、〇、八八一、六八四	一、七、一、九、五、一、七七	八、三、九、七、五	
山形市	八、八七、八五八	一、〇、三、三、三六	一、八八、九、一、五、四	二、二、二、七、一、八二〇	三、一、〇、三、七、五、四	一、九、一、七、三、二、八	
米澤市	八、〇、二、八、六、四	七、五、三、七、九〇	八、四、二、八、一、〇、一	三、二、五、四、二、四〇九	五、六、一、七、〇、四、七	二、〇、五、二、四、七、五	
合 計	二、七、八、四、五、三、一	一、七、七、七、二、一九	一、三、六、三、四、六、六九	四、四、五、八、九、六、六九五	三、三、二、七、一、八、五、五	二、八、〇、〇、七、一、七〇	
三十一年度	二、五、三、一、三、一、一	一、六、四、四、五、一、一六	一、一、九、四、九、四、六、六六	三、六、〇、九、五、三、九二五	三、四、二、〇、三、八、七、五	二、五、七、八、〇、六、一〇	
三十年度	二、二、九、七、八、四、七、七	一、六、三、四、一、九、八七	一、五、一、八、九、六、六、六三	三、三、九、七、一、八、〇、七九	二、二、七、一、七、九、三	二、五、七、七、七、三、一四	
二十九年度	二、〇、四、四、五、五、二	一、三、七、四、四、五、六四	七、五、九、九、二、六、一九	二、六、九、九、六、九、三九〇	二、五、〇、六、六、二、九	二、五、六、九、八、四、七、一	
二十八年度	一、八、八、三、六、八、三、三九	一、二、八、一、一、三、三六	一、七、六、二、五、四、三三〇	二、四、四、一、七、八、九、四二二	三、八、〇、六、四、六、五	三、〇、一、四、一、四、九、九	

第三十二年度

郡市名	市町村歳出決算ノ二				計	入	合 計
	勸業費	諸税及負擔	財産費	公債費			
東村山郡	一、六、一、八三、七、五九	一、〇、九六、三、九〇	八、三三三、一七九	一、七、五六三・三三一	一、七、五〇〇	四、二、九〇五・一	
西村山郡	三三、四、二六、五、五六	九八、一九八五	一、二〇、八三一	二、七〇三、八三九	九八、一〇三三	二、三、三八八・〇六	
北村山郡	三〇、一、二九、八、七、三三	一、〇三六、〇〇九	一、七、二二一、〇七六	三、〇、九一九・一九五	三、三、三三〇・九	四、六、〇七〇	
最上郡	一、八三三、〇三三	一、〇三六、〇〇九	一、七、二二一、〇七六	三、〇、九一九・一九五	三、三、三三〇・九	四、六、〇七〇	
飽海郡	三、四、八八〇・六	二、七三、一五六	三〇、九一七、二四七	四、二、九七二・七三一	三、五、一、九四九	五、〇、三三二・四〇	
東田川郡	二、〇、七六〇、九四六	一、二四九、八二〇	四、七二、九六三	三、六、五三三・三二五	八、三、二八〇	二、七、六四・五二六	
西田川郡	一、九、〇六三、〇二八	一、八四、五六一	四、四、三三、六三七	三、〇、一、二七、四九八	二、〇、〇、五、七三三	二、七、六四・五二六	
西置賜郡	三、九、七、〇二八	一、八二八、四四五	四、八、四三、九一四	五、〇、七〇六、七六八	一、四、六、五、一、四九五	二、六、六六・二〇八	
南置賜郡	一、三、一、七、四九三	九、八七、九五四	八、〇三、〇八七	二、〇、八八一、六八四	一、七、一、九、五、一、七七	八、三、九、七、五	
山形市	八、八七、八五八	一、〇、三、三、三六	一、八八、九、一、五、四	二、二、二、七、一、八二〇	三、一、〇、三、七、五、四	一、九、一、七、三、二、八	
米澤市	八、〇、二、八、六、四	七、五、三、七、九〇	八、四、二、八、一、〇、一	三、二、五、四、二、四〇九	五、六、一、七、〇、四、七	二、〇、五、二、四、七、五	
合 計	二、七、八、四、五、三、一	一、七、七、七、二、一九	一、三、六、三、四、六、六九	四、四、五、八、九、六、六九五	三、三、二、七、一、八、五、五	二、八、〇、〇、七、一、七〇	
三十一年度	二、五、三、一、三、一、一	一、六、四、四、五、一、一六	一、一、九、四、九、四、六、六六	三、六、〇、九、五、三、九二五	三、四、二、〇、三、八、七、五	二、五、七、八、〇、六、一〇	
三十年度	二、二、九、七、八、四、七、七	一、六、三、四、一、九、八七	一、五、一、八、九、六、六、六三	三、三、九、七、一、八、〇、七九	二、二、七、一、七、九、三	二、五、七、七、七、三、一四	
二十九年度	二、〇、四、四、五、五、二	一、三、七、四、四、五、六四	七、五、九、九、二、六、一九	二、六、九、九、六、九、三九〇	二、五、〇、六、六、二、九	二、五、六、九、八、四、七、一	
二十八年度	一、八、八、三、六、八、三、三九	一、二、八、一、一、三、三六	一、七、六、二、五、四、三三〇	二、四、四、一、七、八、九、四二二	三、八、〇、六、四、六、五	三、〇、一、四、一、四、九、九	

第二九九 市町村歳出決算ノ二

郡市名	市町村歳出決算ノ二				計	入	合 計
	勸業費	諸税及負擔	財産費	公債費			
東村山郡	一、六、一、八三、七、五九	一、〇、九六、三、九〇	八、三三三、一七九	一、七、五六三・三三一	一、七、五〇〇	四、二、九〇五・一	
西村山郡	三三、四、二六、五、五六	九八、一九八五	一、二〇、八三一	二、七〇三、八三九	九八、一〇三三	二、三、三八八・〇六	
北村山郡	三〇、一、二九、八、七、三三	一、〇三六、〇〇九	一、七、二二一、〇七六	三、〇、九一九・一九五	三、三、三三〇・九	四、六、〇七〇	
最上郡	一、八三三、〇三三	一、〇三六、〇〇九	一、七、二二一、〇七六	三、〇、九一九・一九五	三、三、三三〇・九	四、六、〇七〇	
飽海郡	三、四、八八〇・六	二、七三、一五六	三〇、九一七、二四七	四、二、九七二・七三一	三、五、一、九四九	五、〇、三三二・四〇	
東田川郡	二、〇、七六〇、九四六	一、二四九、八二〇	四、七二、九六三	三、六、五三三・三二五	八、三、二八〇	二、七、六四・五二六	
西田川郡	一、九、〇六三、〇二八	一、八四、五六一	四、四、三三、六三七	三、〇、一、二七、四九八	二、〇、〇、五、七三三	二、七、六四・五二六	
西置賜郡	三、九、七、〇二八	一、八二八、四四五	四、八、四三、九一四	五、〇、七〇六、七六八	一、四、六、五、一、四九五	二、六、六六・二〇八	
南置賜郡	一、三、一、七、四九三	九、八七、九五四	八、〇三、〇八七	二、〇、八八一、六八四	一、七、一、九、五、一、七七	八、三、九、七、五	
山形市	八、八七、八五八	一、〇、三、三、三六	一、八八、九、一、五、四	二、二、二、七、一、八二〇	三、一、〇、三、七、五、四	一、九、一、七、三、二、八	
米澤市	八、〇、二、八、六、四	七、五、三、七、九〇	八、四、二、八、一、〇、一	三、二、五、四、二、四〇九	五、六、一、七、〇、四、七	二、〇、五、二、四、七、五	
合 計	二、七、八、四、五、三、一	一、七、七、七、二、一九	一、三、六、三、四、六、六九	四、四、五、八、九、六、六九五	三、三、二、七、一、八、五、五	二、八、〇、〇、七、一、七〇	
三十一年度	二、五、三、一、三、一、一	一、六、四、四、五、一、一六	一、一、九、四、九、四、六、六六	三、六、〇、九、五、三、九二五	三、四、二、〇、三、八、七、五	二、五、七、八、〇、六、一〇	
三十年度	二、二、九、七、八、四、七、七	一、六、三、四、一、九、八七	一、五、一、八、九、六、六、六三	三、三、九、七、一、八、〇、七九	二、二、七、一、七、九、三	二、五、七、七、七、三、一四	
二十九年度	二、〇、四、四、五、五、二	一、三、七、四、四、五、六四	七、五、九、九、二、六、一九	二、六、九、九、六、九、三九〇	二、五、〇、六、六、二、九	二、五、六、九、八、四、七、一	
二十八年度	一、八、八、三、六、八、三、三九	一、二、八、一、一、三、三六	一、七、六、二、五、四、三三〇	二、四、四、一、七、八、九、四二二	三、八、〇、六、四、六、五	三、〇、一、四、一、四、九、九	

(三六九)

郡市名	上ノ外基本財産蓄積
東村山郡	七、四、八、五、八
西村山郡	八、八、四、〇、二、八、一五
北村山郡	四、五、九、六、五、六七
最上郡	二、九、五、〇、三、七
飽海郡	三、〇、九、九、四、一、一五
東田川郡	一、一、五、〇、三、七、五
西田川郡	一、一、五、〇、三、七、五
西置賜郡	一、一、五、〇、三、七、五
南置賜郡	一、一、五、〇、三、七、五
山形市	一、一、五、〇、三、七、五
米澤市	一、一、五、〇、三、七、五
合 計	一、一、五、〇、三、七、五

(三六八)

郡市名	合 計
東村山郡	一、一六、五九七・八一三
西村山郡	一、二〇、六〇六・六二〇
北村山郡	一、四、五七一・二二一
最上郡	八七、七四七・〇三九
飽海郡	二〇、六〇二・八二四
東田川郡	一、五〇、二二四・四二二
西田川郡	一、二七、六一〇・六八八
西置賜郡	七、六六九・五二二
南置賜郡	六、九、二六〇・六二五
山形市	七、〇〇七・六四七
米澤市	六、〇、五〇三・三八七
合 計	一、一、四、一九、四四二・三八〇

郡市名	勸業費	諸税及負擔	財産費	公債費	雜支出	合計	上ノ外基本 財産蓄積				
								米澤市	山形市	南置賜郡	東置賜郡
郡市名	勸業費	諸税及負擔	財産費	公債費	雜支出	合計	上ノ外基本 財産蓄積				
米澤市	七六〇〇〇			一〇四一・九七八	六五五・五七〇	一、三六二・五四八	一、八三三・四七九				
山形市	七〇、二二〇			一、〇四一・九七八	七三三・五九九	一、七七五・五五七	一、八三三・四七九				
南置賜郡	五〇、五三〇・二七			一、〇四一・九七八	七三三・五九九	一、七七五・五五七	一、八三三・四七九				
東置賜郡	一、三六五・六七〇			一、〇四一・九七八	七三三・五九九	一、七七五・五五七	一、八三三・四七九				
西置賜郡	五〇、五三〇・二七			一、〇四一・九七八	七三三・五九九	一、七七五・五五七	一、八三三・四七九				
東田川郡	一、三六五・六七〇			一、〇四一・九七八	七三三・五九九	一、七七五・五五七	一、八三三・四七九				
西田川郡	五〇、五三〇・二七			一、〇四一・九七八	七三三・五九九	一、七七五・五五七	一、八三三・四七九				
東田川郡	一、三六五・六七〇			一、〇四一・九七八	七三三・五九九	一、七七五・五五七	一、八三三・四七九				
最上郡	七〇、二二〇			一、〇四一・九七八	七三三・五九九	一、七七五・五五七	一、八三三・四七九				
北村山郡	二七、〇八七・七〇			一、〇四一・九七八	七三三・五九九	一、七七五・五五七	一、八三三・四七九				
西村山郡	二七、〇八七・七〇			一、〇四一・九七八	七三三・五九九	一、七七五・五五七	一、八三三・四七九				
東村山郡	二七、〇八七・七〇			一、〇四一・九七八	七三三・五九九	一、七七五・五五七	一、八三三・四七九				
合計	二、一八三・三二九	一一、二六四・九七九	五、一八三・〇一五	九、六〇四・一四五	九、三六二・七六	一、三三三・二六八	一、三三三・二六八				
三十一年度	一、〇〇三・四四〇	一〇、〇一〇・七三九	三、七二七・二八四	九、〇六三・二〇五	二、五〇三・五二六	一、〇八六・五五八	一、〇八六・五五八				
三十年度	四、六九三・七三三	八、六四一・一七四	三、六三三・二二九	五、〇六〇・九三三	一、八三七・一五五	九、四七六・二七六	九、四七六・二七六				
二十九年	五、一五四・七三六	六、八六五・二七二	五、四六〇・六四四	三、九八八・六八八	一、四二四・七八六	七、四四四・九七九	七、四四四・九七九				
二十八年	一、八六〇・一四	五、〇二四・二九四	二、二六四・八七	二、九七九・五三五	一、三九八・八五二	七、七七〇・七六	七、七七〇・七六				

表中基本財産蓄積金ハ本年度豫算及收支殘金ノ内ヨリ組入レンタルモノニシテ市町村、學校、區有財産ヲ包含セリ

第三〇〇 市町村基本財産

三十二年三月三十一日現在

郡市名	市町村數	土地價額	建物價額	穀物價額	國債證券額	諸株券額	現金	其他諸品額	合計		
										米澤市	山形市
郡市名	市町村數	土地價額	建物價額	穀物價額	國債證券額	諸株券額	現金	其他諸品額	合計		
米澤市	一	九、五七四・八	一、五一一・三三二	五、五二四	一、七三三・九	一、三三三・〇	四、六六九・二	二、九六四・五	三、五九九・九四〇		
山形市	一				二、二五〇	八五〇					
南置賜郡	六	六、八一八・五	一、四九四・〇	三、四九・九	五〇〇	三〇〇	一、一五〇	二、八六〇	九、二二七・一		
東置賜郡	一〇	三、八八〇・〇		四、四八	五〇〇	二、七六五	五五二		八、〇六五		
西置賜郡	一六	一、一一三	五、六七五		六、二九四	三〇〇	四、七四四		一八、一三六		
東田川郡	二八	五、七二四	四、九一・九三	一〇	三、八四五	四、四五	六、五三三	六、二二六	七、一九一・六		
西田川郡	二八	七、四一三	一、五八四・四			四、四五	八、五七六	一、〇二〇	三六、九四三		
東田川郡	二〇	七、四一三	一、五八四・四			四、四五	八、五七六	一、〇二〇	三六、九四三		
最上郡	一一	一、三三〇	二、一六六	七、七八	二、五〇	五五	二、二六三		四、〇六五		
北村山郡	一一	二、一六六	二、一五三	三、八〇	二、四〇〇	六二〇	四、四四三		二二、五三三		
西村山郡	一一	三、五〇二	三、三七一・九	四、九九	二、〇〇	二、二二五	三、七一九	二、八五四	三六、七六八		
東村山郡	二四	二、五二五	二、九八七・九		二、〇〇	二、二二五	五〇七六	一、六四二・〇	五三、八九〇		
合計	一九〇	九、五七四・八	一、五一一・三三二	五、五二四	一、七三三・九	一、三三三・〇	四、六六九・二	二、九六四・五	三、五九九・九四〇		

科	目	入		出	
		普通水利組合	水害豫防組合	普通水利組合	水害豫防組合
財産ヨリ生スル收入	四〇、二六八			一、三三三・八九三	二、八四九・五二一
使用料及手数料				二、四二六・六四三	三、九七二・二六五
合計		四〇、二六八		三、七六〇・五三六	六、八二一・七八六

第三〇一 水利組合歳入出決算

三十二年 度

歳入	歳入		歳出
	普通水利組合	水害豫防組合	
雑収入	三六六三・二八九	四〇九八・七一五	普通水利組合
繰越金	五八四四・六八一	一六、四四六・五七〇	水害豫防組合
縣補助金	一〇、〇六八・二二九	六四、五二五・二六〇	合
寄附金	一三〇、九九八	三三五・九六三	雑支
借入金	一〇、一三三・九四四	四七、八三三・九四四	諸税及負擔
地價割	四、五三七・九〇七	七〇、六八四・一三六	借入
反別割	一〇、九九九・二五七	一〇、九九九・二五七	諸税及負擔
家屋割	—	二六三・八九三	雑支
合計	八七、二四三・四六三	二二五、七一九・九〇五	合計
三十一年度	一九三、八一五・三二二	二七九、六九九・四四五	三十一年度
三十年度	六、一九三・七六三	二〇、八三〇・一六二	三十年度
二十九年	四四、六六六・一七九	一〇、六三三・三六九	二十九年
二十八年	五、四三三・七三六	一、二、四四七・四九六	二十八年
合計	二八、二四三・四六三	一、一、四四七・四九六	合計

(三七二)

第三〇二 國稅滯納處分		第三十二年度	
科	目	税額	人員
督促令狀ヲ發シタルモノ	督促令狀ヲ發シタルモノ	二八、三三三・五九三	一、五八〇・七
財産差押後完シタルモノ	財産差押後完シタルモノ	一、六二五・九四九	一八九
財産ヲ賣却シテ徵收セシモノ	財産ヲ賣却シテ徵收セシモノ	一、四七六・九	一五〇
通貨ヲ差押徵收セシモノ	通貨ヲ差押徵收セシモノ	—	—
税金ノ全額欠損ノモノ	税金ノ全額欠損ノモノ	一、七六五・五	—
税金ノ一部欠損ノモノ	税金ノ一部欠損ノモノ	—	—
合計	合計	三二、一八五・四三九	一、七二九

第三〇三 國稅滯納處分郡市別		第三十二年度	
郡市名	税額	人員	合計
酒草酒稅	七〇、八〇八・三	—	—
煙草稅	—	—	—
醬油稅	〇、四三三・九	—	—
賣藥營業稅	四、四〇〇・〇	—	—
鑛業稅	一、三五九・九	—	—
營業稅	九四、〇五八	—	—
合計	一、三〇三・六二六	—	—
三十一年度	五、四六三・六二〇	一、四一五・八	—
三十年度	三、六三三・四〇六	一、二〇〇・四	—
二十九年	二、四三三・一五一	一、一〇四・一	—
二十八年	二、四一六・六三四	一、一〇四・一	—
合計	一、三〇三・六二六	—	—

表中×印ハ一人ニシテ二科目以上滯納シタル重複人員ナリ縣稅市町村稅ノ各表皆同シ

第三〇三 國稅滯納處分郡市別		第三十二年度	
郡市名	税額	人員	合計
督促令狀ヲ發シタルモノ	督促令狀ヲ發シタルモノ	二八、三三三・五九三	一、五八〇・七
財産差押後完シタルモノ	財産差押後完シタルモノ	一、六二五・九四九	一八九
財産ヲ賣却シテ徵收セシモノ	財産ヲ賣却シテ徵收セシモノ	一、四七六・九	一五〇
通貨ヲ差押徵收セシモノ	通貨ヲ差押徵收セシモノ	—	—
税金ノ全額欠損ノモノ	税金ノ全額欠損ノモノ	一、七六五・五	—
税金ノ一部欠損ノモノ	税金ノ一部欠損ノモノ	—	—
合計	合計	三二、一八五・四三九	一、七二九

(三七三)

郡市名	督促令状ヲ發シタルモノ		財産差押後完シタルモノ		財産ヲ賣却シテ徵收セシ者		通貨ヲ差押徵收セシモノ		税金ノ全額ノ欠損ノモノ		税金ノ一部ノ欠損ノモノ	
	税額	人員	税額	人員	税額	人員	税額	人員	税額	人員	税額	人員
南村山郡	九〇八七六二	二六六六七	六七〇〇九	一八一	九、九六六	一三三	一、七五三、六二〇	五二一	五九、九八二	三二五	〇、〇〇〇	一
東村山郡	一、一五七、七五七	三、七七六	五、七七四	一七	五八七	一〇	五六一、一三三	一七三	三、四一八、五三三	一一四	〇、〇〇〇	一
北村山郡	三、三三三、〇〇〇	一、八一七	一、〇二〇	六	二〇八一	三	一、四五一、六五五	三三三	八、七九九	一一四	一〇、八四五	四七
最上郡	一、九〇六、〇〇九	三、五九二	八、九二五	二八	一、〇二五、四〇〇	二八	一、二五三、三九九	一、五八五	三、一六八、八一	六二五	二、八〇〇	一
飽海郡	九八二、四四二	三、八九八	五、六三三	一六	〇、〇〇〇	一	二、五三三、三三三	七	一、七〇七、一五	二八〇	〇、〇〇〇	一
東田川郡	一、五四三、三九一	二、九〇	七、五九九	一	〇、八〇〇	一	〇、〇〇〇	一	三、九二八	四七	〇、〇〇〇	一
西田川郡	八八九、七九八	二、九〇	三、九二八	一	〇、八〇〇	一	〇、〇〇〇	一	九、四七四	四七	〇、〇〇〇	一
東田川郡	一、九五四、九七	一、四一七	二、五四四	一	〇、八〇〇	一	〇、〇〇〇	一	八、三三三	一七	〇、〇〇〇	一
南田川郡	一、五〇〇	二	二、五四四	一	〇、八〇〇	一	〇、〇〇〇	一	八、三三三	一七	〇、〇〇〇	一
山形市	四、六七六、三三	七、五三	二、五〇一	一	〇、八〇〇	一	二、四九九、九一	三、四三	五、三五一七	二二〇	〇、〇〇〇	一
米澤市	三、〇二四、五七七	三、九三	二、三〇一	一	〇、八〇〇	一	二、四九九、九一	三、四三	四、八九三	一五七	〇、〇〇〇	一
合計	三、四八三、八八五	四、五四	四、一〇三、〇	三九	二、八〇〇	一	四、六五七、五	五三	一、四八、一〇六	二六九	〇、〇〇〇	一

第三〇五

縣稅滯納處分郡市別

三十二年 度

合 計	三十一年度	三十二年 度	二十九年度	二十八年度
一、二〇六、五七七	九、七三三、三三八	五、八〇七、七五	三、三三三、七五九	三、三三三、七五九
二、五、九三、七	二、〇〇〇、九七	二、〇〇〇、九七	二、〇〇〇、九七	二、〇〇〇、九七
四、八四、七七〇	五、八五、八九九	四、八四、七七〇	四、八四、七七〇	四、八四、七七〇
一、七、七九	一、八、一七	一、〇九三	一、〇九三	一、〇九三
三、〇、九四六	三、九、六九二	七、一〇	七、一〇	七、一〇
一、七、七八	二、九、九六六	一、〇九三	一、〇九三	一、〇九三
二、四、五、四六八	一、九、九八六	一、八、五〇八	一、八、五〇八	一、八、五〇八
一、八、四、四六	一、〇、九六	一、〇、九六	一、〇、九六	一、〇、九六
一、二、〇、六、三三七	一、〇、六、三三七	一、〇、六、三三七	一、〇、六、三三七	一、〇、六、三三七
一、〇、八、九〇	九、九、七九	三、六、七七	三、六、七七	三、六、七七
一、〇、八、九〇	九、九、七九	三、六、七七	三、六、七七	三、六、七七

第三〇四

縣稅滯納處分

三十二年 度

科 目	督促令状ヲ發シタルモノ		財産差押後完シタルモノ		財産ヲ賣却シテ徵收セシ者		通貨ヲ差押徵收セシモノ		税金ノ全額ノ欠損ノモノ		税金ノ一部ノ欠損ノモノ	
	税額	人員	税額	人員	税額	人員	税額	人員	税額	人員	税額	人員
地租	二、九四九、五五〇	一、四七九	一、一、九四九	一、四七九	六、五八六	二、〇	三、七、一、九六	一、二、二六	二、〇、九二二	三、九三	〇、〇〇〇	一
營業種稅	一、三六四、七七	一、〇、六四八	六、五、六四八	一、〇、六四八	〇、二、二五	一、〇	一、九〇、二、七三	二、四四	一、三、〇、七三	四、〇三	〇、〇〇〇	一
營業稅附加稅	二、九三三、七八	二、八〇六	一、四、九一五	二、八〇六	一、三、一一一	一、〇	七、七、二、八三	一、四六	二、五、九、四七	二、八九	〇、〇〇〇	一
戶數	二、六、〇、五〇	二、八〇六	一、〇、六三八	二、八〇六	一、〇、六三八	二、六	七、一、五、六	二、二	一、〇、七、七五	一、四	〇、〇〇〇	一
合計	一、〇、八、〇、〇〇	一、〇、八、〇、〇〇	一、〇、八、〇、〇〇	一、〇、八、〇、〇〇	一、〇、八、〇、〇〇	一、〇、八、〇、〇〇	一、〇、八、〇、〇〇	一、〇、八、〇、〇〇	一、〇、八、〇、〇〇	一、〇、八、〇、〇〇	一、〇、八、〇、〇〇	一、〇、八、〇、〇〇

郡市名	督促令状ヲ發シタルモノ		財産差押後完シタルモノ		財産ヲ賣却シテ徵收セシ者		通貨ヲ差押徵收セシモノ		税金ノ全額ノ欠損ノモノ		税金ノ一部ノ欠損ノモノ	
	税額	人員	税額	人員	税額	人員	税額	人員	税額	人員	税額	人員
南村山郡	二、四、五、一九四	三、六八	四、九、八九	三、五	一、一、四八五	一、七	一、〇、〇、五五	一、〇、〇、〇〇	一、〇、〇、〇〇	一、〇、〇、〇〇	一、〇、〇、〇〇	
東田川郡	一、一、七、〇、三三	一、一、八	七、八、四五	三、三	〇、五、三三	二	一、九、〇、五五	一、二	一、〇、〇、〇〇	一、〇、〇、〇〇	一、〇、〇、〇〇	
西田川郡	三、四、一、八〇五	一、三、六	二、二、四三	一、七	二、六、〇、七六六	二、三	二、〇、〇、七六六	二、三	一、九、〇、五五	一、二	一、〇、〇、〇〇	
東田川郡	二、四、三、三、七一	一、九	一、八、二、一一	一、一	一、三、一、〇	一、一	一、三、一、〇	一、一	一、三、一、〇	一、一	一、三、一、〇	
南田川郡	八、六、〇、七八〇	三、六、六	五、〇、四〇六	三、一	一、〇、〇	一	一、〇、〇	一	一、〇、〇	一	一、〇、〇	
山形市	一、五、〇、五、九四一	八、六八	五、〇、四〇六	三、一	一、〇、〇	一	一、〇、〇	一	一、〇、〇	一	一、〇、〇	
米澤市	一、〇、八、二、七八	八、二	五、六、〇七	三、一	一、〇、〇	一	一、〇、〇	一	一、〇、〇	一	一、〇、〇	
合計	一、三、〇、三、六、二六	一、二、五、三	三、八、八、一八	一、二、五	二、八、一、九〇六	一、二、五	二、八、一、九〇六	一、二、五	二、八、一、九〇六	一、二、五	二、八、一、九〇六	

郡市名	督促令状ヲ發シタルモノ		財産差押後完シタルモノ		財産ヲ賣却シテ徵收セシ者		通貨ヲ差押徵收セシモノ		税金ノ全額ノ欠損ノモノ		税金ノ一部ノ欠損ノモノ	
	税額	人員	税額	人員	税額	人員	税額	人員	税額	人員	税額	人員
合計	二、一〇六、五七七	一、五三三、三〇七	四、八四七、七〇〇	一、七七九	三、〇九四、六〇〇	一、七七八	二、四五四、四六八	一、五七二、六	一、二〇六、二六七	三、八三三、三	一、〇八九〇	四八

(三七六)

科目	督促令状ヲ發シタルモノ		財産差押後完シタルモノ		財産ヲ賣却シテ徵收セシ者		通貨ヲ差押徵收セシモノ		税金ノ全額ノ欠損ノモノ		税金ノ一部ノ欠損ノモノ	
	税額	人員	税額	人員	税額	人員	税額	人員	税額	人員	税額	人員
地價割	一三、三六五、五二五	四、七九一、四三	八、二二七、三三〇	一、二六八	二、二八八、八四〇	四三	二、四三三、四〇九	一、六八七	三、四〇〇、五	一、〇三	一、八六四	三三
戸別割	四〇、四五一、〇五五	三、二九一、一三	五、八四六、〇八一	三、九一五	一、三八九、四〇〇	一三六	六、六一四、六四九	八、二四〇	四、五八〇、九八	一、七二四	二、三六二、一四	二〇〇
營業別割	二、一八六、〇八一	二、九四六、六	一、八八〇、一六	一、三三六	一、八八〇、〇	四九	三、五九八、五五	二、四九	八、九〇、〇八	一、二七	二、〇〇〇	四七
所得別割	二、五四七、六〇七	三、三二九	六、二〇〇	四二	二、七二一、五	一四三	三、五九八、五五	一、四一三	二、七二一、五	一、四一三	二、〇〇〇	四七
反別割	一、三〇四、一九	七、六	六、二〇〇	四二	二、七二一、五	一四三	三、五九八、五五	一、四一三	二、七二一、五	一、四一三	二、〇〇〇	四七
合計	五八、六八〇、六七七	三、九四六、二	六、九〇八、六六九	五、八五〇	一、五三三、〇四〇	一、八七三	九、九四三、六五五	九、七六五	一、一七九、七七八	一、五〇三	二、〇九五、七八	三三〇
三十一年度	二、五、六八一、四一〇	一、七、四八八	六、〇九五、三三〇	五、三、四〇六	二、二、三三〇、四	二、二、二七	二、九、三三三、二四八	二、三、四一〇	一、一、一七九、七八	一、五、〇三	二、九八二、二九	三、一五六

郡市名	督促令状ヲ發シタルモノ		財産差押後完シタルモノ		財産ヲ賣却シテ徵收セシ者		通貨ヲ差押徵收セシモノ		税金ノ全額ノ欠損ノモノ		税金ノ一部ノ欠損ノモノ	
	税額	人員	税額	人員	税額	人員	税額	人員	税額	人員	税額	人員
南村山郡	二、八七七、六七三	二、七、六三	三、九三五、六六	一、三、〇八	七、三五一	三三	三、八三三、九一〇	一、五、二一	七、三三八	一、〇、四	一、五、八四	三、三五

第三〇七 市町村税滞納處分郡市別 三十二年 度

郡市名	督促令状ヲ發シタルモノ		財産差押後完シタルモノ		財産ヲ賣却シテ徵收セシ者		通貨ヲ差押徵收セシモノ		税金ノ全額ノ欠損ノモノ		税金ノ一部ノ欠損ノモノ	
	税額	人員	税額	人員	税額	人員	税額	人員	税額	人員	税額	人員
東村山郡	七、五五三、三三	八、五三〇	七、一七五、四	六、四	八、〇八八	七	一、二二六、二五	二、〇八	一、四二、六六五	二、三六	〇、六一〇	二
西村山郡	一、五二一、六八四	九、〇三七	二、〇七二、一	一、二八〇	〇、三二一	一	〇、五〇〇	一	五、七九四	一、五七	〇、三三八	一
北村山郡	三、九八六、三三四	三、五三三	七、四八八、六五	八、七五	二、二七三	二、四	一、三八〇、七六	一、三八三	五、六一、二五	四、一五	六、〇一五	一、二六
最上郡	二、二七二、七九三	一、五三三	八、一五〇、四八	一、〇三三	六、七六三	一、一	二、九三、七三	一、九	一、六五、四五七	二、三三	三、〇〇、〇七	一、二六
他海郡	一、三三九、二八六	一、四四三	八、六六一、四	一、六九	一、八六五	二、二	二、七〇、五〇	三、六	一、六、三三二	一、九三	〇、三三五	二
東田川郡	二、七九、三九四	一、三三三	一、六九六、三	二、四	二、二五五	九、六	二、七〇、五〇	三、六	九、七七一	一、六三	三、〇七、四九	一、六四
西田川郡	二、四二九、〇一九	二、五三三	六、八七九、五二	一、二八	一、二二五	二、六	二、七〇、五〇	三、六	七、六、五四六	八、三	〇、一六八	一
西置賜郡	二、三三、〇三三	四、八	二、三六、九五四	四、七	三、六、三九七	一、七〇	二、四、六三四	二、六	五、二九〇	一	一、二、九三三	二
東置賜郡	一、九三、二七一	一、八	一、四、四五一	二、七	三、六、三九七	一、七〇	二、四、六三四	二、六	一、四〇、四二九	八、〇	一、二、九三三	二
南置賜郡	二、四三、七五五	一、一、二二	六、二、〇九七	二、七五	一、一〇、〇	一	五、九三、〇八四	三、八二	一、三、四、三四	三、三	六、三、三四	一、八
山形市	二、八九、二五五	一、九、五八	一、五、一三三	二、八六	六、八、二二〇	七、八	五、三、三、六六	六、〇、九三	一、三、〇、七〇	三、七九	四、五、四八	三、六
米澤市	一、四二四、六五三	四、一、一五	二、七、四、五七三	一、〇、六三	六、八、二二〇	七、八	一、七、五、四、一五五	九、四九	一、五〇、七〇〇	三、七九	四、五、四八	三、六
合計	五八、六八〇、六七七	三、九四六、二	六、九〇八、六六九	五、八五〇	一、五三三、〇四〇	一、八七三	九、九四三、六五五	九、七六五	一、一七九、七七八	一、五〇三	二、〇九五、七八	三、三〇

會議

第三〇八

貴族院多額納稅者議員選舉

五選人員及稅額之三十年四月調

郡市名	互選權ヲ有スル者			直接國稅納額		被選人員及投票數			
	士族	平民	合計	最多	最少	三十年六月	二十九年二月	二十三年六月	人員票數
南村郡				一、六三七	一、六三七				
東山村				一、七五	一、四六				
西山村				一、五五二	一、二七八				
北山村				二、七二四	二、七二四				
最上郡				一、四四二	一、七六				
飽海郡				三、一〇一	一、三三三				
東田川郡				一、二三八	一、二三八				
西田川郡				一、二四六	一、二四六				
東田川郡				一、二四六	一、二四六				
南田川郡				一、二四六	一、二四六				
山形市				三、一〇一	一、二四六				
米澤市				一、二四六	一、二四六				
合計	三	二	一五	三、一〇一	一、二四六	四	二	三	二

第三〇九

衆議院議員選舉

三十一年八月

會議

(三七九)

選挙区	議員		議員一人 人口ニ付	直接國稅 十五圓以上 納ムル者	選舉權ヲ有スル者	人口千人 以上有スル 選舉權者	投票者		投票者
	議員	人口					有効	無効	
第一區	山形市	2	124,036	330	9	788	194	1	63
	西山村		10,755	26	1	118	60		56
	東山村		7,711	21	1	118	60		56
	南山		7,711	21	1	118	60		56
第二區	西置賜郡	1	181,198	991	30	788	194	1	63
	東置賜郡		148,777	177	1	118	60		56
	南置賜郡		57,777	54	1	118	60		56
	米澤市		181,198	991	30	788	194	1	63
第三區	他海郡	3	122,857	1,531	11	788	194	3	210
	東田川郡		20,533	9	1	118	60		56
	西田川郡		102,764	497	9	788	194	1	63
第四區	北山村	1	152,860	977	7	788	194	1	63
	最上郡		152,860	977	7	788	194	1	63
合計		6	1,379,774	12,544	36	1,250	316	6	481
三十一年三月		6	1,379,774	12,544	36	1,250	316	6	481
二十七年九月		6	1,379,774	12,544	36	1,250	316	6	481

(三八〇)

本表比例算出ノ人口ハ其年十二月三十一日ノ現在ニ依ル二十七年以前ノ直接國稅十五圓以上ヲ納ムルモノ及選舉權ヲ有スルモノハ其年六月十五日ノ現在數ヲ掲ク

第三一〇 縣會議員選舉		三十二年九月	
郡市名	議員	議員一人 ニ付人口	選舉權ヲ 有スル者
南山村	2	28,238	2,909
東山村	3	27,796	3,155
西山村	3	25,820	2,636
北山村	4	22,894	3,343
最上郡	2	31,306	2,833
飽海郡	4	33,207	3,838
東田川郡	3	26,883	4,574
西田川郡	3	25,732	2,830
南置賜郡	3	28,685	3,113
東置賜郡	3	25,673	2,830
山形市	1	25,673	3,649
米澤市	1	33,789	1,679
合計	22	311,269	32,655

(三八一)

郡市名	議員	議員一人ニ付人口	選舉權ヲ有スル者	人口百人中選舉權ヲ有スル者	被選舉權ヲ有スル者	投票者	投票者
合計	三三	二六、六三三	三六、〇五八	四三、一	一七、三八一	二八、九一一	六、七四四

一 本表比例算出ノ人口ハ三十二年十二月三十一日ノ現在ニ依ル
 一 議員選舉法改正ノ爲メ前年比較ヲ爲ス能ハス左ニ議員ノ數ヲ掲ケテ參考ニ資ス

三十一年 三三 三十年 三三 二十九年 三三 二十八年 三三

(三八二)

第三一 縣會及縣參事會ノ議事

年次	通		縣		臨時縣會		縣參事會		議事	
	開會	閉會	議件數	豫案決議	開會日數	開會日數	議件數	名譽職員	開會日數	議事
三十三年	十一月五日	十二月一日	三	一〇〇、四二七	一	七	八	六	三五	九
三十二年	十一月六日	十二月五日	二	九一、四三〇	二	二	八	六	一〇〇	一六
三十一年	十一月十一日	十二月十日	二	八一、四二〇	二	一四	八	四	五九	六
三十年	十一月二十日	十二月十九日	三	六八、七二〇	一	七	九	四	六三	一六
二十九年	十一月十八日	十二月十七日	二	四九、〇六〇	一	七	四	六	六五	九

本表豫算ハ特別會計ヲ除キ掲載ス

第三一二 郡會議員選舉

三十二年九月

郡名	議員	議員一人ニ付人口	選舉權ヲ有スル者	人口百人中選舉權ヲ有スル者	被選舉權ヲ有スル者	投票者	投票者
南村山郡	一九	二九、七二	二九、〇七	五、一五	二、五三六	二、一四七	六、七五
東村山郡	二七	三〇、八八	三一、二〇	三、七四	二、二八二	二、五二五	五、四八
西村山郡	三三	三三、六八	二六、二五	三、三九	一、八四四	一、八九一	六、九五
北村山郡	二七	三三、九三	三三、四三	三、六五	二、四三三	二、二七八	九、八二
最上郡	三三	二七、三三	二八、三三	四、五二	二、三四八	一、七四九	九、三三
飽海郡	三〇	三〇、九四	三三、三八	四、一三	二、九〇五	二、八四〇	九、五八
東田川郡	三〇	二六、〇八	四、五七三	五、八四	三、七七一	四、〇〇〇	五、五五
西田川郡	三三	三〇、八八	二八、一七	三、六五	二、一五三	一、四八九	一、二六七
西置賜郡	二四	二二、九〇	三三、一一三	五、四三	二、五七四	二、四六二	六、一三
東置賜郡	二六	二六、八四	三三、六四六	五、三三	三、〇三五	二、八二四	七、九二
南置賜郡	一五	一七、一一	一六、七九	六、五四	一、三四八	一、四五五	二、〇七
合計	二六九	二八、七三	三三、四九三	四、四六	二、七、三三四	二、五、六六〇	八、二、三六

一 本表比例算出ノ人口ハ三十二年十二月三十一日ノ現在ニ依ル
 一 議員選舉法改正ノ爲メ前年比較ヲ爲ス能ハス左ニ議員ノ數ヲ掲ケテ參考ニ資ス

三十一年 二六〇 三十年 二五八 二十九年 二五七 二十八年 二五九

第三一三 郡會及郡參事會ノ議事

會議

(三八三)

第三一五 水利組合會

十二月三十一日現在

(三八五)

郡市名	開會日數				合	議事	族	平	民	合	員	計	有選舉權者	人口百人中選舉權者
	二十九年	三十年	三十一年	三十二年										
南山村	九	七	九	七	二七	一	三	一	一九八	二〇一	二七	五、四八八	九、五九九	
東山村	七	九	七	七	二七	一	一	一	一九〇	一九一	二七	七、九〇九	九、三三七	
西山村	九	七	九	七	二七	一	一	一	二二八	二二八	二七	六、八〇〇	八、六七七	
北山村	三	三	三	三	一二	一	一	一	二七八	二七八	二七	八、四四七	九、〇二一	
最上郡	三	三	三	三	一二	一	一	一	二二七	二二七	二七	五、四九九	八、五五五	
飽海郡	二	二	二	二	八	一	一	一	三三三	三三三	二七	八、四四七	九、〇二一	
東田川郡	二	二	二	二	八	一	一	一	三三三	三三三	二七	七、六九四	九、〇二一	
西田川郡	一	一	一	一	四	一	一	一	二二五	二二五	二七	八、四四七	九、〇二一	
東田川郡	一	一	一	一	四	一	一	一	二二五	二二五	二七	七、六九四	九、〇二一	
西田川郡	一	一	一	一	四	一	一	一	二二五	二二五	二七	六、四六五	八、四四七	
南田川郡	一	一	一	一	四	一	一	一	二二五	二二五	二七	五、九七六	八、四四七	
東田川郡	一	一	一	一	四	一	一	一	二二五	二二五	二七	六、七五八	八、四四七	
南田川郡	一	一	一	一	四	一	一	一	二二五	二二五	二七	三、〇二七	五、九七六	
山形市	一	一	一	一	四	一	一	一	二二五	二二五	二七	一、九一三	三、〇二七	
米澤市	一	一	一	一	四	一	一	一	二二五	二二五	二七	二、六二八	一、九一三	
合計	二二	二二	二二	二二	八八	一	一	一	二、七四九	二、七四九	二七	七、七〇一	九、〇二一	

第三一四 市町村會

十二月三十一日現在

(三八四)

郡市名	開會日數				合	議事	族	平	民	合	員	計	有選舉權者	人口百人中選舉權者
	二十九年	三十年	三十一年	三十二年										
南田川郡	三	三	三	三	一二	一	一	一	二二五	二二五	二七	一、八	二、六九	
東田川郡	二	二	二	二	八	一	一	一	二二五	二二五	二七	三	三、三	
西田川郡	七	七	七	七	二八	一	一	一	二二五	二二五	二七	二	二、二	
東田川郡	五	五	五	五	二〇	一	一	一	二二五	二二五	二七	二	二、二	
飽海郡	二	二	二	二	八	一	一	一	二二五	二二五	二七	二	二、二	
最上郡	九	九	九	九	三六	一	一	一	二二五	二二五	二七	二	二、二	
北山村	九	九	九	九	三六	一	一	一	二二五	二二五	二七	二	二、二	
西山村	九	九	九	九	三六	一	一	一	二二五	二二五	二七	二	二、二	
東山村	七	七	七	七	二八	一	一	一	二二五	二二五	二七	二	二、二	
南山村	九	九	九	九	三六	一	一	一	二二五	二二五	二七	二	二、二	
合計	二二	二二	二二	二二	八八	一	一	一	二、七四九	二、七四九	二七	七、七〇一	九、〇二一	

郡市名	普通水利組合	水害豫防組合	郡市名	普通水利組合	水害豫防組合
南村山郡			東置賜郡	三	
東村山郡			南置賜郡	三	
西村山郡			米澤市		
北村山郡			合計	八〇	
最上郡			三十二年	七七	
飽海郡			三十一年	七八	
東田川郡			三十年	七四	
西田川郡			二十九年	四九	
西置賜郡			合計	二二二	
				二二	
				九	

(三八六)

官吏及文書

第三一六 縣ノ官吏及月俸

十二月三十一日現在

部署名	人		員		月		俸	
	勅任	奏任	判任	列任待遇	勅任	奏任	判任	列任待遇
知事官房								
内務部								
警察部								
監獄署								
合計								
三十二年								
三十一年								
三十年								
二十九年								

一 本表ハ警察署同分署并監獄支署ハ各其所屬ニ合算シ非職休職及縣制ニ依ル吏員ハ之ヲ除ク
 一 監獄署雇ニハ教誨師女監取締押丁授業手ヲ包含ス
 一 本表奏任中縣費事業ノ職ヲ兼スルモノ及判任待遇申請願巡査左ノ如シ

年次	人	員	月	俸
三十二年	八	二二	二七五	一〇、三三五
三十一年	七	二一	二五〇	九、七三二
三十年	七	二〇	二五〇	九、三三七
二十九年	七	一九	二五〇	八、二二一
合計	二八	八二	一、〇〇〇	三九、六八五

官吏及文書

(三八七)

二十九年		三十年		合計	
郡長	2	2	4	郡書記	19
郡書記	14	14	28	郡視學	7
郡視學	7	7	14	郡吏	19
郡吏	19	19	38	合計	78
合計	26	26	52	郡長	6
合計	26	26	52	郡書記	19
合計	26	26	52	郡視學	7
合計	26	26	52	郡吏	19
合計	26	26	52	合計	78

第三二一 縣及郡ノ官吏々員階級別人員 十二月三十一日現在

官名	高等官		官		官名
	知事	書記官	警務官	視學官	
知事	1	1	1	1	知事
書記官	1	1	1	1	書記官
警務官	1	1	1	1	警務官
視學官	1	1	1	1	視學官
高等官	1	1	1	1	高等官
官	1	1	1	1	官
地方視學	1	1	1	1	地方視學
技手	1	1	1	1	技手
合計	5	5	5	5	合計

職名	判任		待遇		職名
	官	巡査	看守	合計	
警部	1	1	1	1	警部
監獄書記	1	1	1	1	監獄書記
看守長	1	1	1	1	看守長
郡書記	1	1	1	1	郡書記
郡視學	1	1	1	1	郡視學
合計	5	5	5	5	合計

種別	非職	職	合計
勅任	1	1	2
縣人	1	1	2
郡人	1	1	2
合計	3	3	6

第三二二 非職及休職官吏 十二月三十一日現在

第三二三 市吏員 ×印ハ業務				
市名	山形市	米澤市	合計	種別
市長	1	1	2	非職人員
助役	1	1	2	非職人員
參事會員	6	6	12	非職人員
收入役	1	1	2	非職人員
書記	19	25	44	非職人員
汚物掃除吏員	×	×	×	非職人員
事務雇	4	1	5	非職人員
常設委員	10	8	18	非職人員
合計	46	53	99	非職人員

十二月三十一日現在

第三二三 市吏員 ×印ハ業務				
種別	奏任	判任	合計	種別
非職人員	3	3	6	非職人員
縣人	3	3	6	縣人
郡人	3	3	6	郡人
合計	6	6	12	合計
縣人	3	3	6	縣人
郡人	3	3	6	郡人
合計	6	6	12	合計
縣人	3	3	6	縣人
郡人	3	3	6	郡人
合計	6	6	12	合計
縣人	3	3	6	縣人
郡人	3	3	6	郡人
合計	6	6	12	合計

官吏及文書

(三九五)

郡名	町名	村名	長	助	役	書記	事務	代理	區長及	常設委員	合計
東田川郡			一八	一〇	二	六二	五	二四五		一六三	×五六一
飽海郡			一七	一〇	一	八二	一	一八一		一四〇	×四九四
最上郡			四	一五	一	五七	四	一五		七九	×二〇
北山村郡			一六	一七	一〇	九七	六	二二		一六四	五〇六
西山村郡			一四	一五	七	六〇	五	一一		八二	×三三九
東山村郡			一九	一五	一七	六五	一〇	五八		二九六	五〇二
南山村郡			九	一八	五	五〇	二	八八		四七	×三三
郡合計			一〇〇	一〇〇	一〇〇	一〇〇	一〇〇	一〇〇	一〇〇	一〇〇	一〇〇

第三二五

町村吏員

×印ハ兼務

十二月三十一日現在

市名	市長	助役	収入役	書記	汚物掃除	事務	常設委員	合計
米澤市	五	二五	二〇	三〇〇	九六	三七	一三	四一三
山形市	五	二九	一六	二四七	五七	三三	一四	四一三
合計	一〇	五四	三六	五四七	一五三	七〇	二七	八六五
三十二年	一〇	五四	三六	五三三	一五三	七〇	二七	八六五
三十一年	一〇	五二	三五	五一九	一五三	七〇	二七	八六五
三十年	九	五四	三五	四五四	一五三	七〇	二七	八六五
二十九年	八	五〇	三三	三九〇	一五三	七〇	二七	八六五

第三二四

市吏員ノ月俸

十二月三十一日現在

官吏及文書

階級	市					員	月	俸
	市長	助役	收入役	書記	汚物掃除監視吏員			
卅三年	五十圓未滿	廿五圓未滿	廿五圓未滿	廿五圓未滿	廿五圓未滿	八	九六	一〇〇
卅二年	五十圓未滿	廿五圓未滿	廿五圓未滿	廿五圓未滿	廿五圓未滿	四	五三	一〇〇
卅一年	五十圓未滿	廿五圓未滿	廿五圓未滿	廿五圓未滿	廿五圓未滿	四	三六	一〇八
三十年	五十圓未滿	廿五圓未滿	廿五圓未滿	廿五圓未滿	廿五圓未滿	四	三八	一〇八
廿九年	五十圓未滿	廿五圓未滿	廿五圓未滿	廿五圓未滿	廿五圓未滿	四	三八	一〇八
卅三年	五十圓未滿	廿五圓未滿	廿五圓未滿	廿五圓未滿	廿五圓未滿	九	五七	一〇〇
卅二年	五十圓未滿	廿五圓未滿	廿五圓未滿	廿五圓未滿	廿五圓未滿	五	三七	一〇〇
卅一年	五十圓未滿	廿五圓未滿	廿五圓未滿	廿五圓未滿	廿五圓未滿	五	三七	一〇八
三十年	五十圓未滿	廿五圓未滿	廿五圓未滿	廿五圓未滿	廿五圓未滿	五	三七	一〇八
廿九年	五十圓未滿	廿五圓未滿	廿五圓未滿	廿五圓未滿	廿五圓未滿	五	三七	一〇八

(三九七)

第三二七

市町村有給吏員階級別人員月俸

十二月三十一日現在

年	合計	郡名			
		西田川	西置賜	東置賜	南置賜
二十九年	九三六	二七	二七	二七	八二
三十年	八八一	二七	二七	二七	八二
卅一年	六三三	二七	二七	二七	八二
卅二年	六三三	二七	二七	二七	八二
卅三年	六三三	二七	二七	二七	八二
合計	一、一〇九	一〇	一〇	一〇	八二

第三二六

町村吏員ノ月俸

十二月三十一日現在

年	合計	郡名				町村長	助役	收入役	書記	事務	區長及代理者	常設委員	合計
		西田川	西置賜	東置賜	南置賜								
二十九年	一四八	二	二	二	二	二	二	二	二	二	二	二	
三十年	一四八	二	二	二	二	二	二	二	二	二	二	二	
卅一年	一四八	二	二	二	二	二	二	二	二	二	二	二	
卅二年	一四八	二	二	二	二	二	二	二	二	二	二	二	
卅三年	一四八	二	二	二	二	二	二	二	二	二	二	二	
合計	一、一〇九	一〇	一〇	一〇	一〇	一〇	一〇	一〇	一〇	一〇	一〇	一〇	

(三九六)

送	發				受	
	二 十 九 年	三 十 年	三 十 一 年	三 十 二 年	二 十 九 年	三 十 年
	七二三	九八六	一三三七	一七〇七	四〇八七	五〇六
	二〇、八三九	三三、一〇二	三三、〇〇一	二〇、一四三	三〇、九四二	三三、〇一八
	一一、一九八	一〇、七六二	一五、四六六	二二、九二〇	一七、四六四	一一、〇〇七
	五、五二七	八、七九二	五、九二六	一、八七一	二五、三二九	一六、六〇九
	八、六八七				九、三〇九	
	四、七九六				六三、六四五	八四、六二六
	四、七九六				四、七九六	
	四、七九六				四、七九六	
	四、七九六				四、七九六	
	四、七九六				四、七九六	

本表三十一年分中警察部ノ收受及發送ハ一事件ニ付數回ノ往復アルモ之ヲ一件トシテ計算セルモノナリ

第三二九 文書收受及發送件數ノ二 (郡役所)

郡名	收		受		發		送計
	内郡	外郡	合計	郡	内郡	外郡	
南村山郡	八五〇三	一、七八一	一〇、二八四	一〇、二六五	二、六三四	一二、九九九	一二、九九九
東村山郡	一五、一八七	二、三九八	一七、五八五	三三、一八四	四、三八二	三六、五六六	三六、五六六
西村山郡	八九〇二	一、六八五	一〇、五八七	一〇、六八九	二、七三五	一三、四二四	一三、四二四
北村山郡	二五二〇	一、四三六	三、九五六	三、四四八	三〇、三三四	三三、七九二	三三、七九二
最上郡	九、一六二	二、一七七	一一、三三九	九、七四五	二、九〇二	一二、六四七	一二、六四七
飽海郡	二、九一五	二、三三三	五、二四八	二、一五六	三、一九一	二、六四七	二、六四七
東田川郡	一八三〇四	二、七二五	二一、〇二九	三、八〇四	三、七九二	二、八三三	二、八三三
西田川郡	一一、四六六	三、一五〇	一四、六一六	一六、二七〇	三、〇九一	一九、三六一	一九、三六一
西置賜郡	七八三三	一、五〇一	八、八八四	七、三五三	一、五一五	八、八六八	八、八六八

官吏及文書 (三九九)

45.1
7/16

三十二年	合計	郡名		受		發		合計
		東置賜郡	南置賜郡	郡内	郡外	郡内	郡外	
	109,380	10,189	4,859	126,550	5,469	10,648	2,346	78,150
	109,092	2,466	1,599	139,401	1,878	5,953	1,526	227,977
	30,009	2,466	1,599	139,401	1,878	5,953	1,526	227,977

明治三十五年九月十五日印刷
明治三十五年九月二十二日發行

山形縣廳

山形縣羽前國山形市七日町四百七十一番地

印刷所 株式會社 山形自由新聞社

山形縣羽前國山形市旅籠町六百五拾貳番地士族
株式會社 山形自由新聞社代表者

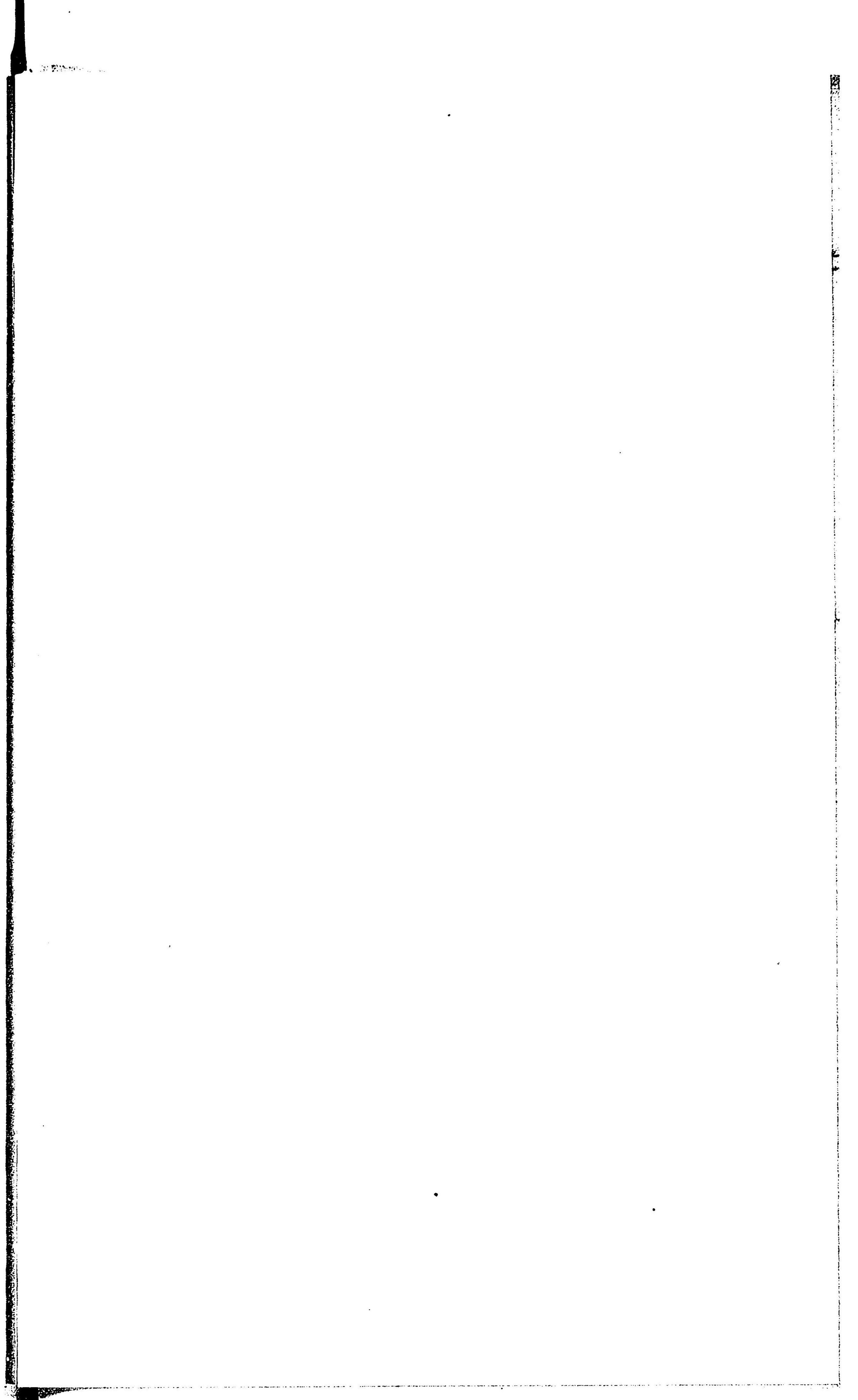
印刷人 奈良村 正則

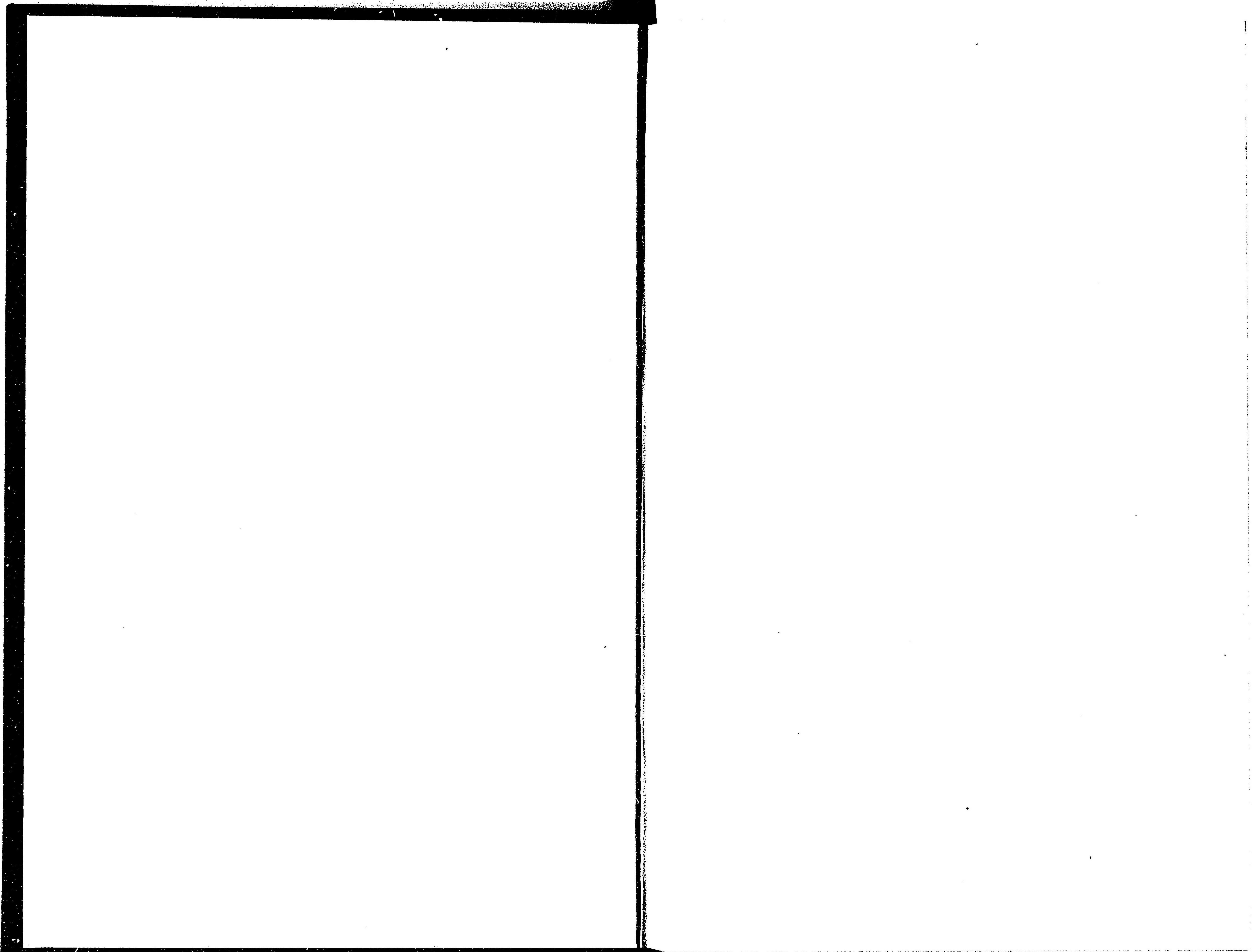
I 1 3 K 8

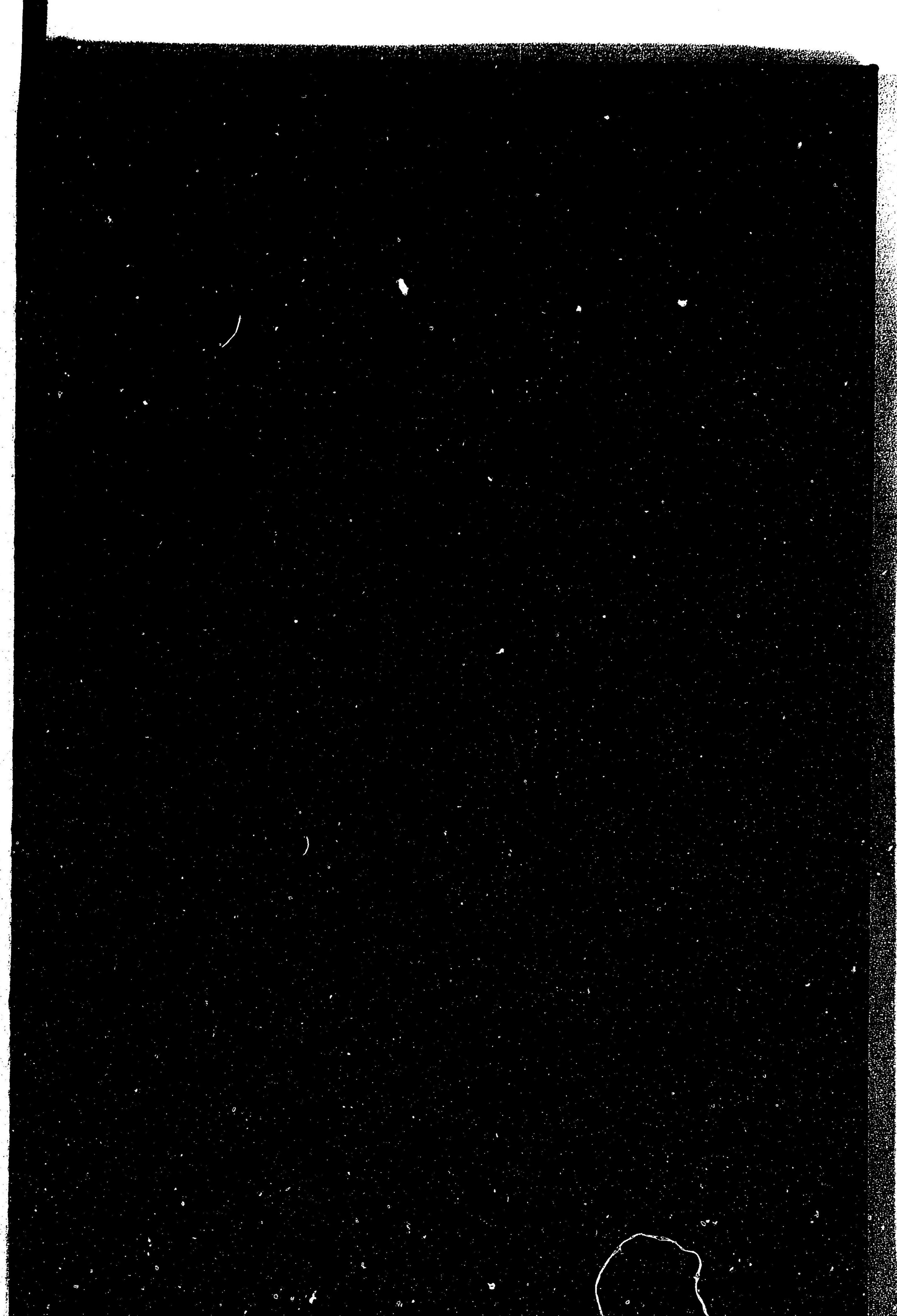
Vertical text column on the left side of the page.

Vertical text column in the middle of the page.

Vertical text columns on the right side of the page.







14.4

34

