

第二一七 縣稅支出ノ決算

科目	三十一年度	三十年度	二十九年	二十八年	二十七年
警察費	一三三,二七二,二七一	一〇七,二四九,八六七	一〇一,四一六,〇二一	九九,九九九,五八一	九六,七〇八,五四七
警察廳舎建築修繕費	四,九八三,〇一六	四,一六〇,一九三	四,三〇六,九九三	三,〇五三,三三三	一,四九一,七〇四
土木費	一六六,四〇三,四一四	二五六,三七一,二五一	一八七,七六二,三二七	三五,三三三,八五五	三九,八四九,六六七
縣會議議諸費	五,六一三,八一〇	五,三六二,一一七	三,九七六,四八七	四,四〇〇,三九九	一一,二五五,五一九
衛生及病院費	五,六七六,一四九	六,八九〇,一九三	五,九六七,三九〇	一一,二二一,八六三	四,〇八六,六六八
教育費	六四二,二八,五二二	二八,七八九,一五五	三七,九九〇,五二四	二九,二〇三,一一九	二四,八八一,五九六
郡廳舎建築修繕費	一,三七七,四一〇	一,七三七,九八五	九四五,六一三	六七九,七九一	六〇八,五三九
郡吏員給料旅費	四,二九一,八四四〇	四一,二九,五八六	三五,五八七,三五〇	三五,六一五,三二八	三六,七一,七五〇
救育費	五六一,八八九	四一〇,〇七六	六〇二,六七九	四九八,六四七	五九七,五七一
難破船諸費	二,三八六,七五九	一七,九五三,三五一	一〇,四七九,二二二	九,三三八,一九三	五,四七九,四一一
勸業費	一六二,二二,三三七	一一,六九二,一四九	一〇,〇三九,六五〇	八,二五,八七四	九,六八七,五八五
縣稅取扱費	七八三,三七七	七八二,一一六	四四八,五九六	四二一,六〇六	四三五,九八四
諸達書及揭示諸費	六一九,四四二	三三三,三五九	一七六,〇七九	九九九,二五〇	二四一,六三三
縣廳舎建築修繕費					

科目	三十一年度	三十年度	二十九年	二十八年	二十七年
縣監獄費	九七三,〇三三,二一〇	八六,一三三,三八七	九六,一六一,五〇三	九四,九二二,八三八	一〇,六,五九五,八〇〇
縣監獄建築修繕費	五四〇,〇一七,七一一	五,二六六,七八八	一,三七四,三七三	一,六四四,五四六	五,〇二二,四一五
衆議院議員選舉費	二三四,九〇六	一七八,四五九	六〇,〇三三	三,〇五四	九七,六七〇
財產費	二八,一七〇	五,〇〇〇	一六四,四一八	一七,二七一	三七三,四七九
縣吏員費	八四〇,〇九五				
豫備費					
雜出	三三,三二二	一一〇,五三一	一三三,三三四	二七,七二二	七,七七八
郡市町村土木補助費	二二九,三三四,四三六	一六〇,七二四,九三六	九五,三三八,三一一	九七,一八二,〇〇八	七二,六二七,五八五
郡市町村教育補助費	一〇〇,〇〇〇	二八〇,〇〇〇	二八〇,〇〇〇	二〇,〇〇〇	八〇,〇〇〇
市町村傳染病豫防補助費	一二,七四四,八五一				
教育補助費	八〇〇,〇〇〇				
大井川改修費	六六,七一,一八一				
本年度支出額	一八,六六九,八六二				
教育費本年度支出額	二,七二九,五二四				
土木費本年度支出額	五〇〇,〇〇〇				
慈惠救濟費					
合計	九〇,一四二,五三三	七四二,一四〇,三九九	五九五,五一〇,八八三	四三六,〇七七,八一七	四一四,五五〇,九〇八



第二一八 縣稅支出決算ノ細目

科目	三十一年度	三十年度	二十九年	二十八年	二十七年
警察費	二二,二七二,二七一	一〇七,二四九,八六七	一〇一,四一六,〇二一	九九,九九九,五八一	九九,七〇八,五四七
俸給及諸給	九四,二五五,五一	八二,八四三,四七二	八九,二八三,五六二	八七,八八七,三五七	八五,三六七,三六四
廳費	二六,八三三,一〇八	二二,二四二,四九五	一〇,九七一,四一四	一〇,九七八,一八九	一〇,〇二五,七八三
機密費	一,一八三,六五二	一,一六三,九〇〇	一,一六二,〇四五	一,一三四,〇三五	一,一三五,四〇〇
警察廳舍建築修繕費	四,九八三,〇一六	四,一六〇,一九三	四,三〇六,九九三	三,三〇五,三三三	一,四九一,七〇四
建築費	三,七六三,四四六	一,四九八,八三〇	三,六〇八,八五六	二,四九三,三三五	七九二,一八二
修繕費	一,二一九,五七〇	二,六六一,三六三	六九八,一三七	八一,一八八	六九九,五二二
土木費	一六六,四〇三,四一四	二五六,三七二,二五一	一八七,七六二,三二七	三五,三六三,八五五	三九,八四九,六六七
道路橋梁費	一九六,二二,三〇八	二二,一七一,三五六	八,七二八,八〇九	五,六四八,八一七	七,五八二,一五二
治水堤防費	二三八,一九一,六五二	三三三,八九〇,二二二	一七八,四五二,八一七	二九,〇四二,一七〇	二九,七三三,三二八
港灣費	八〇五,八四四,四九九	三六三,六八三	五九〇,六六一	六七二,八六八	二,五五四,一八七
測量費	五三一,〇〇五				
縣會議諸費	五,六一三,八一〇	五,三六二,一七	三,九七六,四八七	四,四〇〇,三九九	二,二五五,五一九
縣會議費	四,一三〇,四九八	五,三六二,一七	三,九七六,四八七	四,四〇〇,三九九	二,二五五,五一九

縣參事會諸費	一,四八三,三二二				四,〇八六,六六八
衛生及病院費	五,六七六,一四九	六,八九〇,一九三	五,九六七,三九〇	二,二二二,八六三	
衛生諸費	一,九一一,七五八	三,〇六七,七七四	五,四五三,七五〇	一一,七八一,三四	三,六七七,一五八
檢徽費	三,七六四,三九一	三,八二二,四一九	五,一三三,六四〇	四四〇,七二九	四〇九,五一〇
教育費	六四,二一八,五二二	二八,七八九,一五五	三七,九九〇,五二四	二九,二〇三,一一九	二四,八八一,五九六
師範學校費	三五,四五五,八四三	一八,四一四,五五九	二八,一七八,三三一	二〇,三三三,五二四	一三,一六四,五九二
尋常中學校費	二八,五三三,一四四	一〇,〇六八,五三三	九,五〇七,六二二	八,三七三,九九六	一一,〇四〇,七〇九
學事諸費	二二〇,五二五	三〇六,〇六三	三〇四,六七一	四九四,六〇九	六七六,二九五
郡廳舍建築修繕費	一,三七七,四一〇	一,七三七,九八五	九四五,六一三	六七九,七九一	六〇八,五三九
修繕費	一,一九五,四一〇	一,四五六,六八五	六七九,一七〇	六四三,二五四	五九八,三三四
建築費	一八二,〇〇〇	二七九,三〇〇	二六六,四四三	三三六,五三七	一〇,一〇五
郡吏員給料旅費	四,二九一,八四〇	四,二九五,八五六	三五,五八七,三五〇	三五,六一九,三二八	三六,七一,七五八
郡吏及廳中諸費	三三,七九一,三六二	三〇,七九一,八五三	二六,八三三,〇一〇	二七,六〇五,三三一	二八,九四五,九四三
俸給及諸給	一〇,一二七,〇七八	一〇,四三七,七三三	八,七四九,三四〇	八,〇一〇,〇九七	七,七六五,八一五
應費	五六,一八八九	四一〇,〇七六	六〇二,六七九	四九八,六四七	五九七,五七一
救育費					
救育費					
難破船諸費					



科目	三十一年度	三十年度	二十九年	二十八年度	二十七年度
難破船諸費	七八二,三七七	七八二,二二六	四四八,五九六	四二一,〇〇六	四三五,九八四
諸達書及揭示諸費	七三三,三七七	七八二,二二六	四四八,五九六	四二一,〇〇六	四三五,九八四
勸業會費	二二,三八六,七五九	一七,九五三,三五九	一〇,四七九,二二二	九,三三八,一九三	五,四七九,四一一
勸業諸費	二,二六四,九二六				
地方測候所費	一,一六五,一七五				
勸業諸費	一七,四六九,六五八				
縣稅取扱費	一六,二二二,三三七				
徵收費	一五,三〇〇,一三三				
金庫諸費	八九二,二二四				
縣廳舍建築修繕費	六一九,四四二				
修繕費	六二九,四四二				
建築費	九七,三〇三,三二〇				
縣監獄費	二八,五三三,六六九				
俸給及諸給費	七,四八二,八八一				
廳費					

科目	三十一年度	三十年度	二十九年	二十八年度	二十七年度
在監人諸費	四九,四六八,八四一	四二,二八七,四六七	六五,九三七,三三一	六五,四四七,四九六	七九,二二二,六三三
工業費	一一,八一五,九一九	一一,九五八,〇四七			
縣監獄建築修繕費	五,四〇二,二七二	五,二六六,七八八	一,三七四,三七三	一,六四四,五四六	二,〇二二,四一五
建築費	二,三六九,四六八	八二,四九九	七五,一八四七	八七〇,八五〇	一,一〇二,二二四
修繕費	三,〇三二,八〇四	四,四五五,二九八	六二二,五二六	七七三,六九六	七四二,〇一一
衆議院議員選舉費	二二四,九〇六	一七八,四五九	六〇〇,三三三	三,一〇五,四	九七,六五〇
選舉費	二二四,九〇六	一七八,四五九	六〇〇,三三三	三,一〇五,四	九七,六五〇
財產費	二八,一七〇	五,〇〇〇	一六四,四一八	一七二,七七一	三三三,四七九
維持費	二七,六六〇	五,〇〇〇	一六四,四一八	一七二,七七一	三三三,四七九
管理費	五一〇				
縣吏員費	八四〇〇,九五三				
吏員費	八三九〇,四五三				
委員費	一〇,五〇〇				
豫備費					
豫備費					
雜出	四,八七八	一一,五三三	一三,三三三	二七,七七一	六,七七八
三十年度勸業費追拂					



科目	三十一年度	三十年度	二十九年	二十八年	二十七年
警察廳舎建築費	二九六八				
寄附金過誤納金	二八三九六				
過誤納下戻金					
郡市町村土木補助金	二二九三三四四三六	一六〇、七三四九三六	九五、三三八三一一	九七、一八二、二〇八	七一、二七、五八五
道路橋梁費補助	一二四、二五四、八九九	五八、五一七、四一二	六七、九六〇、一五三	七七、九一九四一四	四九、一三八、五一五
治水堤防費補助	一〇五、〇六九五三七	一〇二、二〇七、五二四	二七、二七八、一五九	一九、二六二、七九四	二二、四八九、〇七〇
郡市町村教育補助費	一、〇〇〇、〇〇〇	二、八〇〇、〇〇〇	二、八〇〇、〇〇〇	二、〇〇〇、〇〇〇	八〇〇、〇〇〇
中遠簡易農學校補助費	五〇〇、〇〇〇				
濱名郡立蠶業學校補助費	五〇〇、〇〇〇				
市町村傳染病豫防補助費	一二、七四四、八五一				
傳染病豫防補助費	一二、七四四、八五一				
慈惠救濟費	五、〇〇〇、〇〇〇				
慈惠救濟費	五、〇〇〇、〇〇〇				
教育補助費	八〇〇、〇〇〇				
静岡高等女學校補助費	八〇〇、〇〇〇				
大井川改修費	六六、七一、一八一				
本井川改修費	六六、七一、一八一				
本井川改修費	六六、七一、一八一				
本井川改修費	六六、七一、一八一				
本井川改修費	六六、七一、一八一				

合計	三十一年度	三十年度	二十九年	二十八年	二十七年
教育費本年度支出額	一八六、六九八、六二二				
教育費本年度支出額	一八、六六九、八六二				
土木費本年度支出額	二、七二九、五三四				
土木費本年度支出額	二、七二九、五三四				
合計	九〇、四二二、五三三	七四、二四〇、三九九	五九、五五一〇、八八三	四三、六〇七、七八一	四一、四、五五〇、九〇八

科目	三十一年度	三十年度	二十八年	二十七年	二十六年
市町村税	六八四、八六二、八八三	五四三、八二〇、八六九	四七六、九二四、〇五八	四四五、三八一、八六〇	四三三、五八八、五六〇
地價	二七二、五三六、八五一	二二七、七七六、九三五	一九八、九三一、二八〇	一八八、四四五、九四二	一八一、八〇六、一八〇
營業稅	七、七〇、二四、一〇				
營業稅	四、五〇、四六、〇七四	三、三、五〇、四、	二、八、一、三、九、三三	二、七、一、四、七、四八六	二、二、〇、二、七、四三三
戶數	三、三、三、七、八、三、三、五	二、六、六、〇、八、六、〇、三、三	二、三、六、六、五、九、四、七、六	二、〇、三、九、八、六、七、六	二、〇、一、四、四、六、一、四、一
家屋	一、〇〇、七、一、〇、一〇	九三、三、五、三、三、九	八、九、八、一、七、四、〇	七、六、六、九、六、五、〇	七、五、〇、七、五、八、七
反別割	七、三、三、七、四、三	一、三、七、二、〇、五、〇	一、〇、八、七、二、二	八、九、三、五、五、一	九、四、三、〇、三、五、五



科 目	歳入出			
	三十年度	二十九年度	二十八年度	二十七年度
所得稅割	七,三六六,七八一	四,二七一,七四四	三,〇三三,三二七	二,六七六,七一
特別地價割	三,七三〇,九九〇			
特別反別割	八,三三二,〇一七			
雜種割	六,四七九,〇	七,二四六,三	六,三五一	六〇,九九四
間接國稅附加割		六二,八二〇	四四,六八〇	四六,八五〇
現役品	八,三九六	六,四三三	六,四三三	六,四三三
夫役	三,八三三,一九八	二,六四〇,〇四〇	一,八五四,九七一	一,二一六,四五九
國庫交附金	四,六二五,五三九	二,八九五,三二	三,四四三,三六五	三,二七〇,一〇
國稅交附金	七,一六八,四三八	八,一五四,九九八	七,六四三,〇四二	八,三〇四,九二
國稅補助金	一,五六,六九五,五八九	一〇四,〇五五,六二五	九九,五九〇,七七九	八四,〇〇八,二二
國庫教育補助	八〇〇,〇〇〇	八〇〇,〇〇〇		
寄附金	三,七,四四五,〇二二	二,七,八七七,一八九	二,六,四五六,九八〇	三,三,九二七,五三三
市町村債	六,六,四三二,九九六	四,八三三,六二四	一,七,八〇四,〇二五	一,七,八九三,〇九四
財產ヨリ生ズル收入	五,〇九九,九四〇,七	三,七,八三一,二八八	三,九〇七,七八七	三,七,九六四,〇五四
使用料及手数料	二,三〇一,一三三	一,六九七,七五九	六,六四一,一八三	四,五,六〇七
雜收入	一,五八,八四一,〇六七	七,七六,七七四	七,九三,一六〇	一,三〇〇,九三三
合 計	一,一三六,六三五,九七二	九八五,二九九,二八三	八四九,六九八,一四〇	七九三,九二七,六四二

前年度繰越金	市 町 村		前年度繰越金
	市	町 村	
五〇,四九九,四〇七	三,七,八三一,二八八	三,九〇七,七八七	三三,七,五,六八八
一,一〇,三九五	一,六九七,七五九	六,六四一,一八三	三,七,五,六五二
二,一〇,六六〇	一,三八四,八〇	一,五三三,四八四	一,九七,五,六〇
一,一三六,六三五,九七二	九八五,二九九,二八三	八四九,六九八,一四〇	七六七,八三三,三三三

第二二〇 市町村費收入ノ郡市別

三十年度

郡市名	總 數	市		町		村		其他	國庫及縣稅	補助費	財產ヨリ	前年度繰越金	其他
		地價割	營業稅割	戶別割	營業稅割	其他	交付金						
賀茂郡	八七,六七二,一一六	七,九一七,三三三	七,七〇,二八五	三〇,二七〇,四七一	一,五二五,二七四	四,四八九,〇六九	四,四六三,八八	九七〇,五七六	一,七,八五三,八五八	七,〇三八,八七〇	五,八一三,九七一	一,五〇五,〇九九	
田方郡	一〇,二七二,一六九	二〇,三九八,九六三	五〇,八三四四	二,四九二,九三五	四,四八九,〇六九	四,四六三,八八	一,三二六,八八〇	二,五,五一〇,九一五	三,五七四,八六五	三,一六二,三五〇	一,四三三,五七八	二,一三三,四九八	
駿東郡	七九,六〇八,〇五五	一,六九五,四四二		二,二六二,一四〇〇	四,七三三,三三七	七,一四七,五三三	一,二二九,一九九	一,〇〇五,三二五	一,〇,一四〇,八六	四,三二七,一九七	四,六三三,二一六	三,三六九五,七二九	
富士郡	一〇,五三〇,七一六	二,七三〇,一七八	五三七,四九八	二,五九九,四七九	四,五五六,七〇八	二,二三四,八三七	一,一〇,一四〇,八六	一,二,一九八,〇三九	一,二,一九八,〇三九	七,八五,四八九	一,六一七,六七六	八,九九六,三五四	
庵原郡	五三,四〇一,五二七	一〇,〇〇〇,五二二		一,七三三,三〇〇	一,三七五,八二三	一,五,六七九	七,七三二,四〇〇	八,六三,四三四	一,八四九,一四二〇	二,二九一,五三三	五,八一五,四三三	一,四,五〇三,四七六	
安倍郡	八六,〇七四,一八八	一,七二〇,四九三	三三六,九五九	一,九二五,五〇三	九二〇,一一八	七,七三二,四〇〇	八,六三,四三四	一,四四八,五三四	一,四四七,九五九	一〇,六五〇,五八七	五,一〇〇,〇四六	三,五,二六九,七九五	
志太郡	一四八,一五四,九三二	三,四三三,三〇八	六八五,四四二	三,七八九五,三六七	五,七六〇,八九四	二,五四七,六九九	九,九四,三六三	一,四四八,五三四	一,四四七,九五九	一〇,六五〇,五八七	五,一〇〇,〇四六	三,五,二六九,七九五	
榛原郡	八二,八〇五,六八六	二,一五六,二八三	七,一三五,九二	二,一〇四,二六五	一,三五〇,五八〇	一,〇九,〇三二	九,九四,三六三	一,四四八,五三四	一,四四七,九五九	一〇,六五〇,五八七	五,一〇〇,〇四六	二,七,六八,七〇九	
合 計													

歳入出

三百八十七



歳入 出

三百八十八

郡市名	總數	市				町				村			
		地價割	營業稅割	戶別割	營業割	地價割	營業稅割	戶別割	營業割	地價割	營業稅割	戶別割	營業割
郡市名	總數	地價割	營業稅割	戶別割	營業割	地價割	營業稅割	戶別割	營業割	地價割	營業稅割	戶別割	營業割
小笠郡	一〇四、七五一、九四〇	四〇〇、四九六、三〇六	七、一五五、一	二、三〇、九四〇、五七	一、八二一、三九〇	二、三三六、四八一	一、四八五、八六七	一〇、四九九、二五七	二、七八七、一七二	五、一七、五五一	一、六、四〇二、三〇八	二、七〇八、七九三	一〇、五九九、七三〇
周智郡	五、一七八、五四七〇	九三、〇二〇、六六六	—	一、七六八、三三、三四	一〇、八六、八六〇	六五、一〇六	八、七三三、四四六	一〇、一、八九九	一〇、一、八九九	—	二、七〇八、七九三	—	—
磐田郡	二二〇、九九五、二四一	三〇〇、二七、六三三	—	三、七三三、二二、七六六	五、〇三八、五四九	八、三九六、二八一	一、六〇六、六五一	一〇、六、一三三、四〇〇	一、一九三、〇一一	—	二、四一八、二二二	—	—
濱名郡	一一六、一九〇、八八五	二五、七七、三五〇	—	三、四二、八六、五九三	八、四八二、一八六	二、六〇九、一八六	六、五四四、三三三	一、五六六、三九六	四、五五七、五七三	—	三〇、一九四、〇三六	—	—
引佐郡	四五、五三二、五七二	九、一八四、四〇〇	—	五、四五、〇二七	—	—	—	—	—	—	—	—	—
静岡市	五〇、六三三、四〇三	一、七九九、二五二	—	一〇〇、七、一〇〇	二、四九七、三八四	二、六〇三、四〇八	一、二九九、二二七	九〇七、三三三	三、一、五四九	—	一、八八〇、九三三	—	—
合計	一、三三六、六三五、九七二	一、二七二、五三六、八五一	—	一、七、七〇二、四〇二	三、三三三、八三九、三三五	四、四四、〇四六、〇七四	三、〇五〇、五八〇、九一五	一、一五、六、六九五、五八九	一、一〇、三、三三、三五〇	—	一、一〇、四九九、四〇七	—	—

備考 市町村税中其他ノ欄ニハ市町村税ニ準ズベキ現品割、夫役割ヲモ含有ス

第二二二 市町村費ノ支出

科目	三十年度	二十九年	二十八年	二十七年	二十六年
役所及役場費	二四七、〇三六、二〇四	二二二、三三六、七三三	二二一、一八〇、二四	二〇六、七、一五三、五八	一九八、二七九、八七二
會議費	一〇〇、五七〇、六〇〇	八、九九八、三八五	八、六七四、二三七	八、五八四、五九八	八、二三五、六〇〇
土木費	三三七、〇一〇、四四〇	三三〇、四三六、三七三	—	—	—

合計	教育費	衛生費	救助費	警備費	勸業費	公債費	積立金	基本財産編入	前年度補充	諸税及負擔	雑支
一、一六〇、四一四、〇三六	四三七、九七八、九三一	三三、四四二、八九二	四〇八、五八四	一四〇、六一、一〇八	一〇、一〇、四九三	二八、七八二、三〇三	八、三三三、三〇七	—	五〇、九六、六三三	三、七、二七、三〇一	一、六、五、一四、七五〇
九一九、五七五、八九〇	三六一、五九四、六二七	三〇、九四四、六二六	二八四、九八〇	一一、四二二、五八八	六、九五三、四三三	一四、五三七、八一七	三、九六二、二〇七	一、六九一、九八一	四、三、三三三	八、九二四、〇七〇	一、八、一、五三、八五八
七九九、二七一、六七八	二九〇、九二〇、九三九	二二、一三三、五四三	四四四、九八五	一一、三〇〇、七九一	五、四八九、九五九	一五、九八六、七一四	二、七、二九、四二〇	八、四七、七七八	三、三、九一九	八、六、五、五、六〇六	一、六、二、四、〇一七
七四〇、九七四、〇二四	二九〇、九二〇、九三九	二二、一三三、五四三	四二二、一四八	八、六八五、〇〇四	三、七三五、八三三	一一、三、五四、一一一	四、八、二、四一	五、四八、八四一	二〇、七、一、四〇	五、七、一、三三、〇〇〇	五、五、六、七、一一一
七二七、〇四六、九五三	二六二、六八八、五四一	一一、四、一〇、五	三三三、〇七三	四、七九六、五〇九	四、三、四九、五五一	一三、四九九、七七六	一一、三、二、五七	三、五二、七〇五	二、九、五、七、七六	七、一、五二、六〇四	四、四、六、四、九四九

第二二二

市町村費支出ノ郡市別

三十年度

歳入 出

三百八十九



歳入出

郡市名	總數	役所費	會議費	土木費	教育費	衛生費	救助費	警備費	勸業費	其他諸費
賀茂郡	八二,七〇八,六〇九	一五,四六八,三九九	八八四,七七二	二五,七〇三,九九一	三三,三三三,六三三	一,八三三,一三〇	三六,五三三	九六四,一七五	三九四,二〇八	五,三三三,〇一九
田方郡	一〇〇,四六七,八九一	一九,六〇七,〇〇二	九二二,三〇二	三六,三二九,七八一	三三,一一一,一〇四	六,一九二,八二七	二五,一六一	一〇,五九九,九九七	一一,五一一,三三六	四,一五六,四九一
駿東郡	七四,六九三,七〇六	一八,七七〇,〇八〇	九二六,一一二	九,二二五,三七六	三三,一一四,七三三	二,七〇八,九〇三	二六,七四五	一,四九一,三四八	五,四九八,一〇〇	七,八九〇,六〇九
富士郡	九七,〇六八,五七四	二〇,七三七,二〇八	七四六,二六七	二六,五八三,一七六	三六,五七七,五九〇	一,九二二,七八八	七,一九五	一,八〇〇,八三八	五,二七六,一四四	八,六六五,八九八
庵原郡	五〇,四九二,一三五	一〇,六六八,二一〇	一七八,五〇四	一八,八四二,六三九	一六,一九二,二二二	八三八,六三三	三五,二一九	三三三,八〇四	一五四,七一六	三,二四九,三九九
安倍郡	八〇,六〇〇,五〇六	一六,八五〇,九八二	六九四,一一七	二九,四六七,八九三	二四,八七七,四〇八	二,四五五,〇五八	五七,二九一	五七三,八四六	二八四,七四七	五,三三九,一六四
志太郡	一三六,四二四,〇四五	二四,七二七,三三三	一〇,六五九,九三四	三七,六五八,四五八	五三,六一八,一六〇	一,五九三,四一九	一七,一一〇	二,〇一一,一六二	八四四,八七三	一四,八九七,六一六
榛原郡	七三,四一三,九〇六	一四,八五六,三五八	四三〇,九七六	一八,二八九,二五六	二二,〇八九,六八三	七二八,一一〇	二八八二	四三六,一六四	一,五三三,八九七	一六,〇四七,五八〇
小笠郡	九八,九二四,七七三	二二,二五九,六六二	九五三,四三三	三三,一一三,三三三	三三,一四六,七三〇	九五四,二九三	五七,三八五	九二〇,六九一	一,七二六,四七二	六,七九四,七九八
周智郡	四八,〇八四,九九七	一一,三二二,〇七四	三七〇,三九七	一六,一一三,三三〇	一六,二七〇,七八三	九九二,八八七	一,五五〇	二七二,二六八	三〇四,六四七	二,四三八,〇七一
磐田郡	一一五,五三七,〇二〇	二六,四六一,四〇三	八八九,三九一	三三,八二五,二二九	四四,三九九,六二二	二,四四五,四七四	四〇,九六五	一,〇六五,九五二	一一,五三三,九九九	五,五五五,〇四五
濱名郡	一一〇,三六六,四三八	三〇,一七七,四七七	一,三四五,五五七	二二,一一五,二〇九	四五,一八六,八七五	二,三六六,七五五	一一,五五六,八	九五二,一九八	七五,六二五	七,三四五,一七四
引佐郡	四四,一四四,六四八	八,一七一,八一六	三四二,四五六	一九,六五〇,八四〇	一四,三三五,五〇六	一五四,三六〇	—	一五〇,〇一五	四八四,二二〇	八,一五五,四三三
静岡市	四七,四八六,七八八	五,九六八,二二〇	三〇六,八五五	一一,八四九,九四一	二六,七八六,三七三	七,二五五,二六五	七,九五〇	二,〇四〇,六五〇	二四〇,四九九	三,六九六,〇三五
合計	一,一六〇,四一四,〇三六	二二〇,四一七,〇三六	一〇〇,五七〇,六〇〇	三三七,〇一〇,四四〇	四二七,九七八,九三三	一三三,四四二,八九三	四〇,八五八,四一四	一四,〇〇三,二〇八	一〇一,四九三,九一〇	一,一六〇,四一四,〇三六

官吏及文書

第二二三 縣廳各部署ノ分課

三十一年十二月三十一日現在

知事官房	内務部					警務部		警備部		監獄部	
	第一課	第二課	第三課	第四課	第五課	警務課	保安課	衛生課	獄務課	警守課	
秘書係	會議係	工務係	學務係	國費係	農商係						
文書係	財務係	工營係	庶務係	縣費係	地理係						

第二二四 縣官及俸給

三十一年十二月三十一日現在

官別	總員俸給		知事官房及内務部		警備部		監獄部	
	人員	俸給	人員	俸給	人員	俸給	人員	俸給
勅任知事	—	—	—	—	—	—	—	—
書記官	—	二五〇	—	—	—	—	—	—
警部長	—	九三	—	—	—	—	—	—
參事官	—	八三	—	—	—	—	—	—
奏任	—	—	—	—	—	—	—	—

官吏及文書



官別	總員數		知事官房及內務部		警察部		監獄署	
	人	俸給	人	俸給	人	俸給	人	俸給
技師	1	4	1	4				
典獄	1	50						
屬計	5	354	3	221	1	92	1	50
警部	5	1,134	5	1,134				
警手	4	880						
技手	3	480						
書記	3	800						
看守	5	1,930						
計	13	2,852	8	1,934				
巡査	5	570						
見習	3	640						
監獄	1	1,445						
看守	7	7,222						
計	14	14,945						
判任待遇	2	709						
女監	1	140						
押取	1	95						
計	15	15,654						
總計	28	33,506	8	1,934				

事	總員數		郡吏及俸給		郡書		記	
	人	俸給	人	俸給	人	俸給	人	俸給
教誨師	4	28						
技術備	3	28						
事務備	5	473						
合計	12	529						
三	10	1,087.5	10	6,434	10	2,190	10	2,190
二	9	975.0	9	6,110	9	2,190	9	2,190
二	8	9,936	8	6,310	8	2,190	8	2,190
二	7	9,746	7	6,310	7	2,190	7	2,190
二	7	9,746	7	6,310	7	2,190	7	2,190
合計	47	2,188	47	6,190	47	2,190	47	2,190

第二二五 郡吏及俸給

三十一年十二月三十一日現在

所名	總員數		郡吏及俸給		郡書		記	
	人	俸給	人	俸給	人	俸給	人	俸給
賀茂郡役所	9	730	9	6,700	9	1,660	9	1,660
田方郡役所	9	1,640	9	5,000	9	1,140	9	1,140
駿東郡役所	10	1,930	10	6,700	10	1,660	10	1,660



所名	總員數		郡員數		長俸		郡員書		月記俸	
	人	員	人	員	月	俸	人	員	月	俸
富士郡役所	一〇	一〇	一	一	一	一六五	一	一	一	一五
庵原郡役所	九	九	一	一	一	一五〇	一	一	一	一〇〇
安倍郡役所	一〇	一〇	一	一	一	二〇二	一	一	一	一三五
志太郡役所	九	九	一	一	一	一八五	一	一	一	一三五
榛原郡役所	九	九	一	一	一	一五三	一	一	一	一〇三
小笠郡役所	七	七	一	一	一	一八一	一	一	一	一三一
周智郡役所	七	七	一	一	一	一四〇	一	一	一	九〇
磐田郡役所	二	二	一	一	一	二二八	一	一	一	一五二
濱名郡役所	一〇	一〇	一	一	一	一九〇	一	一	一	一三三
引佐郡役所	七	七	一	一	一	一三八	一	一	一	八八
合計	二〇〇	二〇〇	二二五	二二五	一三三	七三五	一〇七	一〇七	一五二	一五二
二十七年	二一五	二一五	二一〇	二一〇	一三三	七三五	一〇二	一〇二	一三六	一三六
二十八年	二〇九	二〇九	二〇五	二〇五	一三三	七三五	九六	九六	一三〇	一三〇
二十九年	二一〇	二一〇	二〇六	二〇六	一三三	七三五	九七	九七	一三三	一三三
三十年	二一八	二一八	二一三	二一三	一三三	七三五	一〇五	一〇五	一三九	一三九
三十一年	二二〇	二二〇	二一五	二一五	一三三	七三五	一〇七	一〇七	一四一	一四一

各郡事務備ノ人員及月俸

三十一年 八人 二九四円  
 三十年 八人 三三〇円  
 二十九年 八人 二九〇円  
 二十八年 八人 二七五円  
 二十七年 八人 二四八円

第二二六

市吏及俸給

十二月三十一日現在

市名	年次	總員數		市長俸		助役俸		參事會員		收入役		書記		事務備		常設委員	
		人員	月俸	人員	月俸	人員	月俸	人員	月俸	人員	月俸	人員	月俸	人員	月俸	人員	月俸
静岡市	三十一	四六	四二二円	一	五八円	一	三三円	六	六円	一	二〇円	一四	一六四円	一八	一三五円	五	二円
	三十	四二	三三七円	一	五八円	一	三三円	六	六円	一	二〇円	七	七四円	一三	一六〇円	五	二円
	二十九	四〇	四二二円	一	五八円	一	三三円	六	六円	一	二〇円	六	六八円	一三	一三一円	五	二円
	二十八	四一	三〇六円	一	五八円	一	三三円	六	六円	一	二〇円	七	八二円	一三	一三三円	五	二円
	二十七	四一	三〇五円	一	五八円	一	三三円	六	六円	一	二〇円	七	八二円	一三	一二二円	五	二円

第二二七

町村吏及俸給ノ一

十二月三十一日現在



郡名	町長	助役	町長		助役		常設委員		収入役	
			人員	報酬	人員	報酬	人員	報酬	人員	報酬
賀茂郡	三三	二六	二	一六八	一	一六二	四	八二	三	二二
田方郡	一八	二一	二	一四五	二	三八	六	二二	二	二八
駿東郡	二〇	二	二	三三	一	四八	一	六二	三	二八
富原郡	二〇	二	二	三三	一	四八	一	六二	三	二八
庵原郡	九	四	一	五五	一	四九	三	三三	一	二〇
安倍郡	二〇	二	二	二七	一	一〇	一	八四	一	一六
志太郡	二六	一	二	二七	一	一〇	一	八四	一	一六
榛原郡	一六	一	一	一四	一	九六	一	一〇	一	二二
小笠原郡	三九	三	一	三三	一	二八	一	一〇	一	二二
周智郡	一〇	三	一	五三	一	二八	一	一〇	一	二二
磐田郡	三八	三	一	三七	一	三三	一	一〇	一	二二
濱名郡	三三	三	一	五一	一	一九	一	三六	一	一
引佐郡	二	一	一	六	一	三	一	三六	一	一
合計	二八四	三六	四四	四四	三三〇	一,五四五	二一九	九七〇	一,三三三	二〇〇
三十年	二七九	四二	四二	四六九	三二五	一,一九九	二二	八四一	一,三六一	二九五

廿七年	廿八年
二七五	二七五
一,六二九	一,六二九
四九	四九
四六五	四六五
二二八	二二八
一,一六三	一,一六三
二〇五	二〇五
八四八	八四八
一,五四三	一,五四三
五〇二	五〇二
二九三	二九三
一,六五五	一,六五五

第二二八

町村吏及俸給ノ二

十二月三十一日現在

郡名	書記	事務	區長		代理	
			人員	報酬	人員	報酬
賀茂郡	三七	三	一	一五二	一	一七
田方郡	五二	三	一	二〇	一	四九
駿東郡	五八	八	一	二二	一	四七
富原郡	五四	七	一	四四	一	二九
庵原郡	三三	七	一	二九	一	二九
安倍郡	四六	二	一	二九	一	一〇八
志太郡	八一	八	一	五六	一	一〇八
榛原郡	五五	八	一	三六	一	二八
小笠原郡	五九	七	一	四〇	一	一七
周智郡	三三	六	一	一四	一	二〇
合計	二〇二	三	一	一,一五二	一	一,一五二



郡名	警田郡	濱名郡	引佐郡	合計	書員月記		人事務員月備		區員月長		區員月代理	
					人員	俸	人員	俸	人員	俸	人員	俸
廿八年	廿九年	廿九年	廿九年	合計	六二六	三,九二五	二四	一,四二五	一一〇	五,五二二	五四三	四六
廿九年	廿九年	廿九年	廿九年	合計	六二五	三,〇一六	八八	三,四六六	一一五〇	六,六〇〇	五六九	二八
三〇年	三〇年	三〇年	三〇年	合計	六一〇	三,二七一	九三	三,八二二	一二四六	九,四八八	五二九	一〇
				合計	六四五	三,八〇八	二一五	六,六三三	一,二七七	六,七三三	六〇一	五一
				合計	二〇	一,四二	三	一,四	九三	二八	三八	
				合計	八〇	四,四一	一四	六,二二	二,二四	一,三〇	一,四四	
				合計	五〇	三,二九	二二	五,八	一九〇	七〇	一〇八	四五

第二二九 往復文書

三十一年中

種別	收		發	
	人員	俸	人員	俸
知事官房	一〇,五一		一,四八	
內務部	五七,二五五		三六,六八七	
警察部	二七,五五五		一八,三八五	

監獄署	合計	年			
		三〇年	廿九年	廿八年	廿七年
人員	一〇五,二九四	一〇一,八六五	八〇,〇七三	八六,九三三	八七,三二二
俸	六九,三九九	六七,六四四	七六,九三三	九三,一六七	八四,五二四



16/9/34

明治三十四年七月五日印刷  
明治三十四年七月八日發行

編纂者兼  
發行

靜岡縣

發賣者兼

野崎鶴吉

靜岡縣靜岡市吳服町  
貳丁目三十七番地

印刷所

池鶴堂活版部

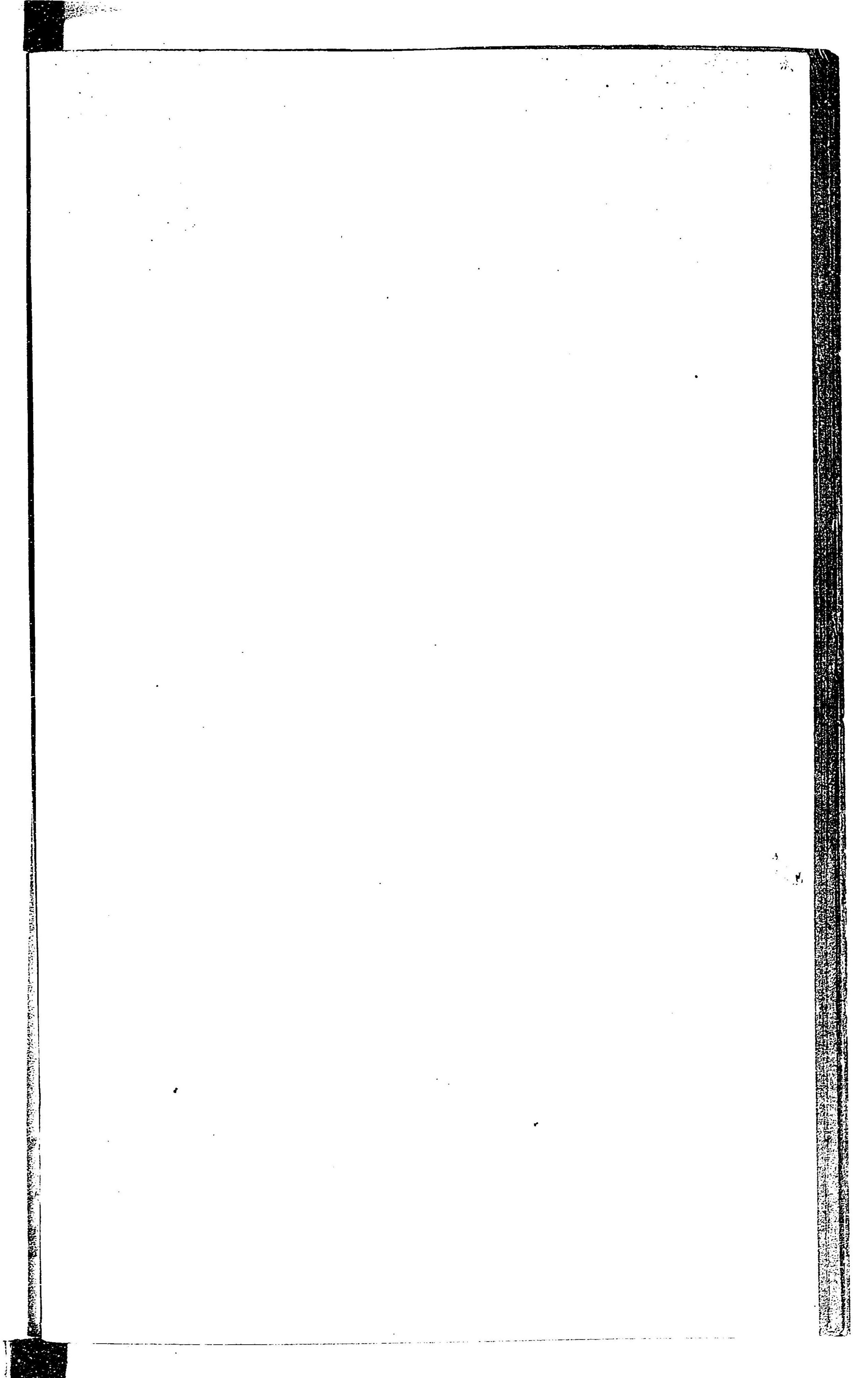
靜岡縣靜岡市吳服町  
貳丁目三十七番地



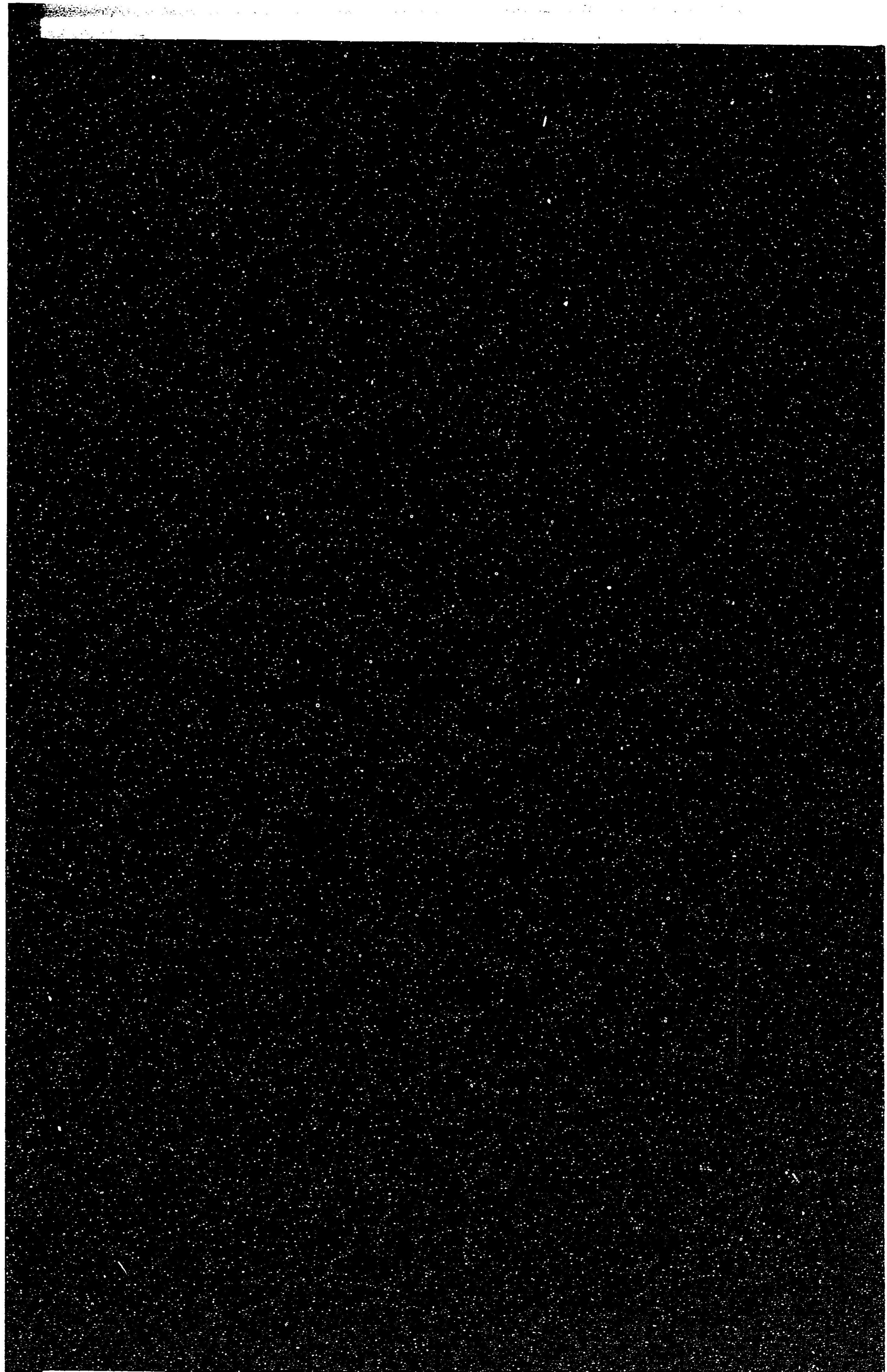
IF 22-22

144
58











14.4  
58

045783-015-6

14.4-58

静岡県統計書

明治12, 18-43年

静岡県

M14-45

BDS-0989

