

東(工)河野 尚一 廣島	東(工)河 西恒 太 岡山	京(工)圓山 幸吉 岡山
九(工)太田 稔 岡山	東(工)渡邊 甲 岡山	東(工)三輪 幸左衛門 愛知
京(工)三宅 廉太郎 岡山	東(工)金原 柔次郎 廣島	東(工)戸田 薰一 岡山
京(工)芝 喜代二 廣島	京(工)小原 知時 大阪	東(工)三田村 貞雄 廣島
東(工)高木 顯達 岐阜		
二部 乙 (十八名)		
東(農)中村 幸二郎 東京	東(林)博田 村 岡山	東(藥)三宅 三 岡山
東(農)大關 竹三郎 東京	東(林)高橋 卯三郎 埼玉	東(農)水河 卓爾 岡山
東(法)(水産)小杉 錠造 東京	東(林)福永 鴻介 山口	東(藥)高田 龜太郎 京都
東(林)野間 隆一 愛媛	東北(林)山崎 義政 愛媛	東(農)横田 小人大 廣島
×(農)大久保 元次郎 德島	東(林)矢野 義治 愛媛	京(農)玉井 則衛 愛媛
東(農)田部 華吉 廣島	東(藥)吉岡 寅吉 德島	東(藥)高橋 省造 山形
京(工)山岸 貞一 東京		
三部 (三十九名)		
東(醫)田中 堅輔 岡山	東(醫)森谷 豐 岡山	東(醫)國廣 寛一 廣島

東(醫)春木 秀次郎 島根	東(醫)高橋 謙 東京	京(醫)吉村 長一 岡山
×宮下 保雅 神奈川	東(醫)石川 正臣 山口	東(醫)進藤 元彦 廣島
東(醫)小山 武夫 岡山	京(醫)尾形 弘石 川	京(醫)後藤 元彦 廣島
京(醫)松原 良一 香川	京(醫)井上 金輔 岡山	京(醫)藤井 新 廣島
東(醫)岸 金城 岡山	東(醫)香川 三之助 廣島	京(醫)花野 敏雄 岡山
京(醫)尾城 誠 東京	京(醫)池田 章 鹿兒島	京(醫)村上 豊 愛媛
東(醫)吉川 英作 埼玉	京(醫)林(舊山本) 國久 廣島	東(醫)淺見 丈二 埼玉
東(醫)金谷 材吉 岡山	京(醫)三浦 寛二 廣島	京(醫)阪井 毅 兵庫
九(醫)須磨 習之 廣島	九(醫)鹽澤 又三郎 栃木	九(醫)今井 了五郎 香川
九(醫)福島 林平 德島	九(醫)浦山 清愛 知	九(醫)神崎 時豐 司 神奈川
九(醫)武山 定雄 岐阜	九(醫)上村 凱一 高知	九(醫)三木 利一 兵庫
九(醫)土屋 幸夫 島根	九(醫)山田 環 岡山	九(醫)蔭山 人 廣島

○第十一回卒業生 (大正二年七月一日卒業)

一部 甲 (二十五名)

計百三十九名

東(法)小野六郎岡山	東(法)下山元一岡山	東(法)酒井五作廣島
東(法)村上龍太郎愛媛	東(法)黒瀬琢郎香川	京(法)北村百千岡山
京(法)加茂馨二郎大阪	東(法)越智兵一郎廣島	東(法)米澤彌次郎兵庫
東(法)酒本四郎岡山	東(法)守田種夫岡山	東(法)大關龍雄東京
京(法)武竹田國三神奈川	東(法)沼本貞岡山	京(法)高塚憲太郎岡山
東(法)杉山藤治岡山	東(法)長岐鷺朋秋田	京(法)孝橋謙次郎兵庫
京(法)金雨英朝鮮	東(法)小崎牛二郎岡山	東(法)倉萬兼朝鮮
東(法)小橋秀雄岡山	東(法)内藤多加志岡山	東(法)阪本秀雄山口
京(法)長谷部丈愛媛		
(十九名)		
東(文)中野義照愛媛	東(文)千輪浩岡山	東(文)近藤哲雄大分
京(法)坪田貞治福井	東(文)日野旭兵庫	京(法)片山敏郎香川
京(法)岸本基輔岡山	京(法)板谷彌作廣島	京(文)鳥越道眼岡山
東(文)出隆岡山	東(文)淺井綱雄愛媛	京(法)佐々木良一岡山
京(法)福田資利岡山	京(法)中田謙二岡山	東(文)益田勝次東京

京(法)清水直福岡	東(文)法二宮止戈夫東京	京(法)塚本覺太郎宮城
京(法)新田松一愛媛		
(二十二名)		
東(法)三宅發士郎京都	東(法)勝部兵助島根	東(法)河原收岡山
東(法)田中慶治大阪	東(法)田中寛福岡	東(法)廣海寛一香川
東(法)橋本能保利徳島	東(法)高木隄千葉	東(法)藤井賢造廣島
東(法)梶原善雄香川	京(法)五井節藏新潟	京(法)若林英治岡山
東(法)木村清茂香川	東(法)池崎忠孝滋賀	東(法)有元剛岡山
東(法)藤田富宅福井	東(法)千秋直道福井	東(法)出石於菟彦岡山
京(法)安藤祿三愛知	東(法)磯貝惟一東京	長尾廉岡山
東(法)市川亥三雄東京		

九(工)三宅三郎岡山	京(工)三宅豊岡山	東(工)富永高行廣島
東(工)李承幹支那	東(工)天野寛廣島	東(工)三宅好造岡山
九(工)石川盛次愛知	東(工)岡村勇岡山	東(工)大森續二郎岡山
(二十七名)		

東(工)中四基	山口	京(工)石川	鐵彌	岡山	東(工)成川	次郎	東京		
東(工)小坂	豐三	岡山	東(工)三上	昭廣	島	東(工)敷内	竹一	兵庫	
東(工)永田	巖手	京(工)近藤	安宮	高知	東(工)肥谷	源一	耶香	川	
東(工)小野	美造	岡山	東(工)松谷	安治	奈瓦	九(工)竹鶴	可文	廣島	
東(工)長澤	圭五	廣島	東(工)伏島	信九	耶神	奈川	京(工)彭道	中支	那
京(工)石原	讓平	岡山	京(工)梁	強支	那	東(理)吳道	南支	那	
二部 乙 (十七名)									
東(林)南部	一男	廣島	×定岡	寄近	岡山	東(林)原	耕太	岡山	
東(藥)田淵	善衛	岡山	東(農)杉	弘道	愛媛	東(藥)見常	義一	山口	
東(農)杉山	久夫	靜岡	東(水産)横屋	猷	岡山	東(林)岡本	隆次	岡山	
東(林)太栗	利二	德島	東(藥)本城	全三	鳥取	東(藥)山羽	貞夫	愛知	
東(林)藤井	正雄	廣島	東(林)佐藤	義胤	三重	東(農)井關	善一	德島	
東(藥)石福	覺治	千葉	東(藥)友成	國夫	兵庫				
三部 (二十九名)									
東(醫)高田	武一	岡山	東(醫)中田	瑞穂	島根	東(醫)蘆田	元也	兵庫	

第十二回卒業生

(大正三年七月四日卒業)

計百六十九名

東(醫)宇上	英夫	岡山	京(醫)原田	從道	廣島	東(醫)大塚	珍三	岡山	
京(醫)金崎	周朔	愛媛	東(醫)伊藤	醇造	廣島	京(醫)星島	壽岡	山	
京(醫)白井	敏愛	知	京(醫)永瀨	正太	岡山	京(醫)桑田	季範	廣島	
京(醫)富士	貞吉	東京	×土居	通愛	媛	京(醫)石川	信一	岡山	
京(醫)池田	龍一	廣島	京(醫)田伏	辰次	耶和	京(醫)川	鱒豐	文愛	媛
九(醫)植村	英雄	廣島	京(醫)堯天	鹿太郎	香川	京(醫)林	眞爾	新潟	
九(醫)宮副	貫之	長崎	九(醫)並木	正佐	賀	京(醫)重成	美高	岡山	
九(醫)和田	彪二	耶栃	九(醫)大島	悠二	兵庫	京(醫)鈴木	主稅	廣島	
九(醫)可知	千岐	阜	九(醫)村山	鎮夫	愛媛				
一部 甲 (二十九名)									
東(法)深井	源治	岡山	東(法)挾間	茂廣	島	東(法)大高	正一	香川	
東(法)桂	信次	德島	東(法)久留間	紋造	岡山	東(法)近澤	千里	香川	

二部 甲

(二十三名)

東(工)仁科芳雄	岡山	京(工)小野高四郎	岡山	東(工)山根集吉	島根
東(工)柳生義郎	高知	東(工)大野省三	岡山	東(工)青山孫爾	廣島
九(工)安藤真雄	鳥取	九(工)田川淺次郎	廣島	東(工)川澤童明	高知
九(工)勝本清藏	香川	京(工)大塚徳雄	島	九(工)四方田貞	島根
九(工)國道敏一	山口	京(工)佳田秀廣	島	東(工)日高淳一	宮崎
東(工)戸田貢	岡山	京(理)高橋森藏	群馬	京(工)高見祥平	岡山
九(工)能美正廣	島	東(工)西垣章治	奈良	京(理)今井政二郎	兵庫
京(工)伊藤憲吉	愛媛	京(工)選科)胡光旭	支那(聽)		

二部 乙

(二十三名)

東(農)川村一水	高知	東(農)西村大三郎	大阪	東(藥)平松源一	三重
東(農)小合平瓦	岡山	東(農)福家豐香	川	東(農)檀上謙爾	廣島
東(農)蜂谷修藏	岡山	東(農)錦織重實	高知	東(理)内藤珍彦	岡山
東(農)丸山潤三	岡山	東(農)島山恭助	新潟	東(藥)佐々木元	東京
東(農法)堀大分		東(農)長谷部中一	愛媛	東(農)丸尾新	香川

三部

(三十八名)

東(農)小川昇	岡山	東(理)柳金田	支那	東(藥)兒山宗十郎	岡山
東(農)本間賢介	新潟	東(農)後藤綾次郎	廣島	東(農)片山駿太郎	岡山
東(林)松尾茂	熊本	東(農)村上憲二	兵庫		
東(醫)石川久吉	香川	東(醫)進藤升	岡山	東(醫)大村幸一	山口
東(醫)荻野義治	愛知	東(醫)鴻上慶次郎	愛媛	東(醫)柴田正名	岡山
東(醫)高木三郎	岡山	京(醫)田中巖	京都	東(醫)秋山範二	香川
東(醫)南義雄	廣島	九(醫)長谷川徳三	千葉	東(醫)丸川誠	岡山
京(醫)勝山雅五郎	京都	京(醫)結城昌興	島根	九(醫)松本剛太郎	北海道
九(醫)劉先登	支那	九(醫)飯田芳亮	山口	九(醫)田川輝太郎	岡山
京(醫)森信行	愛媛	京(醫)阪東國雄	兵庫	京(醫)升田昂	愛媛
京(醫)飯尾新	愛媛	京(醫)大城鎮和	東京	京(醫)白川修	徳島
京(醫)阪東看二	香川	京(醫)杉野彌四郎	三重	京(醫)大川七郎	静岡
京(醫)安藤長	岡山	京(醫)塚越信山	梨	京(醫)窪田俊夫	奈良
京(醫)小笠原精一	香川	九(醫)除誦明	支那	京(醫)寺島吉諦	香川

九 (醫)石川 維一 東京 九 (醫)前田 正夫 香川 九 (醫)鈴木 文夫 東京
 九 (醫)長田 松五郎 岡山 九 (醫)和田 哲夫 和歌山

○第十三回卒業生

(大正四年七月一日卒業)

計百七十一名

一部甲

(二十六名)

東 (法)岸 本時 次 岡山 東 (法)八 木章 平 岡山 東 (法)川崎 忠太郎 廣島
 京 (法)田口 松治 岡山 東 (法)桂 學 東京 東 (法)武田 京二 耶 廣島
 東 (法)小林 喜七 東京 東 (法)大森 元一 耶 島根 東 (法)土肥 幹夫 廣島
 東 (法)都谷 幹太郎 愛媛 東 (法)小山 謙藏 岡山 東 (法)津田 正一 兵庫
 東 (法)大室 亮一 岡山 東 (法)田中 清三 耶 廣島 東 (法)住田 正一 廣島
 東 (法)藤井 萬吉 廣島 京 (法)江口 德昌 德島 東 (法)佐島 仁左 群馬
 東 (法)森田 鍾一 東京 東 (法)藤原 龜雄 三 耶 岡山 東 (法)加藤 昇夫 岡山
 京 (法)井上 哲島 根 京 (法)渡邊 清 岡山 京 (法)倉賀野 正直 兵庫
 東 (法)金子 謙之介 京都 京 (法)三角 武雄 東京

一部乙

(二十一名)

東 (文)原田 莊一 山口 東 (文)小野島 右左雄 山口 京 (文)高橋 博志 岡山
 京 (法)上山 蕭和歌山 京 (法)森 德太郎 香川 ×岡 久太郎 岡山
 京 (法)安井 源吾 岡山 京 (法)細川 源二 兵庫 京 (法)曾我部 卓男 愛媛
 京 (法)長田 育藏 山梨 東 (文)磯江 楠雄 鳥取 京 (法)岩成 自助 岡山
 京 (法)高柳 彰 靜岡 京 (法)稻川 次郎 岡山 京 (法)天羽 壽郎 德島
 東 (法)松本 操太郎 岡山 京 (法)堤 (舊伊丹) 元叔 東京 東 (法)上島 實造 大阪
 京 (法)服部 洪 岡山 京 (法)前田 淺右衛門 鹿兒島 京 (法)三 幣龍三 京都

一部丙

(三十二名)

東 (法)松田 壽比古 岡山 東 (法)神尾 式春 廣島 東 (法)井關 勇吉 東京
 東 (法)山下 甚之助 德島 東 (法)吉富 雅雄 京都 東 (法)石黒 忍 岡山
 東 (法)長谷川 長治 群馬 東 (法)石原 正治 東京 京 (法)白石 憲郎 東京
 東 (法)岡本 義太郎 東京 東 (法)友田 久米治 岡山 東 (法)林 逸郎 岡山
 東 (法)玉井 又之丞 愛媛 東 (法)山本 賀造 廣島 東 (法)市川 季熊 廣島
 東 (法)安原 豐雄 岡山 東 (法)窪井 義道 山口 東 (法)片山 廉平 兵庫

東(法)安井公平 岡山 東(法)豊住堅吉 東京 京(法)竹内 巖山梨
 東(法)長尾松榮 香川 京(法)吉田一枝 北海道 京(法)四方田 登島根
 京(法)米田規矩馬 廣島 東(法)瀨川貞吉 岡山 東(法)林達也 福岡
 京(法)富士木之胤 兵庫 京(法)佐川健藏 香川 東(法)關口耕邦 栃木
 京(法)宮崎一 郎 東京 東(法)若山梧郎 埼玉

二部 甲

(三十名)

東(工)篠原悅郎 山梨 東(工)東盛真一 岡山 東(工)苦口富雄 岡山
 東(工)牛田健雄 京都 東(工)大口清吉 岡山 東(工)武藤英二 岡山
 東(工)後藤清太郎 廣島 東(工)廣田英彦 岡山 東(工)岡部楠男 兵庫
 京(工)馬場禮次郎 岡山 東(工)栢植淑山 形 京(工)阿部清徳 島
 東(工)角田紫朗 大分 東(工)村岡市吉 廣島 九(工)佐藤恒義 香川
 東(工)森繁喜 廣島 京(工)西島俊一 山口 九(工)山田眞平 靜岡
 東(工)近藤昇 岡山 東(工)大賀惠二 岡山 京(工)上林壽太郎 岡山
 東(工)上谷笑見 兵庫 京(工)中山制一郎 神奈川 京(工)伊藤正意 廣島
 東(工)齋藤六郎 高知 東(工)厚母庸二 東京 九(工)林道太郎 高知

東(工)藤本計雄 山口 京(工)米澤貞三 大阪 京(工)新田善二 山口
 東(農)尾崎史郎 鳥取 東北(醫)四十宮龍藏 徳島 東(理)高木二郎 靜岡
 東(農)三島重正 鳥取 東(農)關戸壽太郎 三重 東(農)岡本静人 山口
 東(農)栗原茂香 川 東(理)山成不二麿 岡山 東(農)岡本敏男 廣島
 東北(醫)依光馨 高知 東北(醫)上春松綠 香川 東(農)花谷林助 廣島
 東(農)朝比奈敬二 東京 東(農)廣江 巖島根 東(農)竹村保之介 滋賀
 東(農)福田嘉太郎 香川 東(農)大橋喜久三 岡山 東(農)橋川渡高知
 東(農)安原秀一 岡山 東(藥)中島武三郎 滋賀 東(理)三戸森確郎 廣島
 東(農)山本實一 廣島 東(農)楠原正秀 岡山 東(農)増田虎藏 靜岡

二部 乙

(二十四名)

東(醫)奥田柁太郎 岡山 東(醫)小林隆美 廣島 東(醫)三宅勇 岡山
 東(醫)松本操 高知 東(醫)森岡成一 高知 東(醫)岡本丈三 岡山
 東(醫)矢吹舜廣 島 東(醫)赤松金雄 愛媛 京(醫)中西壽太郎 岡山
 東(醫)河崎可也 山口 京(醫)鈴江瑞穂 徳島 東(醫)齋藤貞一 東京

三部

(三十八名)

東(醫)奥田柁太郎 岡山 東(醫)小林隆美 廣島 東(醫)三宅勇 岡山
 東(醫)松本操 高知 東(醫)森岡成一 高知 東(醫)岡本丈三 岡山
 東(醫)矢吹舜廣 島 東(醫)赤松金雄 愛媛 京(醫)中西壽太郎 岡山
 東(醫)河崎可也 山口 京(醫)鈴江瑞穂 徳島 東(醫)齋藤貞一 東京

京(醫)廣瀨研之長崎	京(醫)井上	硬岡山	京(醫)菊池武彦岡山
京(醫)中江義井廣島	京(醫)原正一郎島根	京(醫)萩原義雄石川	
京(醫)中川潤一三重	京(醫)中本百助山口	京(醫)森茂樹兵庫	
九(醫)立林洋一岡山	京(醫)入江榮一郎岡山	九(醫)小原浩岡山	
東(醫)藤井齊東京	九(醫)畑義雄岡山	京(醫)淺井博京都	
東(醫)大川仙松愛媛	九(醫)竹政宣之廣島	東北(醫)渡邊孝喜福島	
九(醫)豐田良雄兵庫	九(醫)金森五郎東京	九(醫)湯川護兄長崎	
九(醫)柳南柱支那	九(醫)本郷玄一岡山	京(醫)鎌野笑兒香川	
	九(醫)藤井恭介兵庫		

○第十四回卒業生 (大正五年七月三日卒業)

計百六十四名

一部甲 (二十九名)

東(法)西川清靜岡	東(法)長嶋彌一耶茨城	東(法)藤野惠廣島
東(法)小野碩介岡山	東(法)吉井員雅岡山	東(法)萩野正孝岡山

東(法)坂本直道北海道	東(法)秋山峰太郎愛媛	京(法)赤木壽夫廣島
京(法)伊藤頼平愛媛	東(法)野口正三德島	東(法)笠原繁雄香川
京(法)上野正秀岡山	東(法)藤原力雄廣島	東(法)細江經三重
東(法)片山元彦大分	東(法)美甘衛平岡山	東(法)宮下靜一耶群馬
京(法)中村晴雄岡山	東(法)伊達方三三重	東(法)香川正一香川
東(法)田口政太郎兵庫	東(法)水島磐城岡山	東(法)竹内忠美愛媛
東(法)狩山金三郎岡山	東(法)德富萬熊熊本	京(法)宮本樂信埼玉
東(法)五斗端夫岐阜	京(法)山崎英次耶岡山	

一部乙 (二十八名)

東(文)野中儀市佐賀	東(法)安藤奎岡山	京(文)三宅剛一岡山
京(法)則近剛祐山口	東(文)丸尾彰三耶東京	東(文)佐藤幹二廣島
京(法)藤鹽護廣島	東(文)横田純太岡山	東(文)藤原音松岡山
東(文)内田勇三耶埼玉	東(法)村岡博景神奈川	京(法)赤石二郎群馬
東(文)齋木大義愛知	京(法)小西基一秋田	京(法)柳井和助埼玉
京(法)有元莊四耶岡山	京(法)莊野忠男德島	東(文)宮地光宣岡山

京(法)木村作藏	大阪	京(法)村井醇	山口	京(法)長谷憲吉	大分
京(法)高平賢次	長崎	東(文)窪澤量順	新潟	京(法)吉川元光	山口
京(法)三浦正二郎	大阪	京(法)西廣友次	廣島	東(文)樟本成美	福井
京(法)三原勝英	香川				
(二十九名)					
一部 丙					
東(法)貫井輝四郎	東京	東(法)中小路洋太郎	京都	東(法)津谷光俊	香川
東(法)西崎鶴司	岡山	東(文)小川義章	岡山	東(法)原叔一	廣島
東(法)黒川耐而	岡山	東(法)小野成正	山口	京(法)佐藤	佐宮城
東(法)森山義信	山梨	東(法)田中昌治	大阪	東(法)渡邊千尋	愛媛
京(法)木津勝治	福井	京(法)森本豐次	大阪	京(法)大本利一	岡山
京(法)中野琥逸	廣島	東(法)林永之	岡山	東(法)高橋秀人	廣島
京(法)島真太郎	岐阜	東(法)箭田武雄	香川	東(法)脇谷武夫	香川
京(法)三野昌治	香川	東(法)雜賀愛造	鳥取	東(法)七條清美	高知
京(法)土居雄作	富山	京(法)青盛樹六	廣島	京(法)長尾正之	高知
京(法)和田國安	新潟	東(法)龜山洋三	岡山		

(二十七名)					
一部 甲					
九(工)大森台三郎	岡山	東(工)光永悦一	岡山	東(理)中塚佑一	岡山
東(工)鈴木滿治	岡山	東(工)田中正義	岡山	京(工)立花好孝	島根
東(工)杉山三郎	岡山	九(工)原田昌平	岡山	九(工)正宗五男	岡山
京(工)鷹津冬彰	兵庫	京(工)松本久長	和歌山	九(工)市川信吾	鹿兒島
東(工)三町誠	岡山	九(工)森武章	東京	京(工)山縣信行	廣島
京(工)船越幸三	鳥取	東(工)勝盛	廣島	東(工)田頭晉	廣島
九(工)安達新多	東京	京(工)加藤和夫	廣島	東(工)吉田坦	和歌山
東(工)村田清三	東京	東(工)松本祐二	兵庫	九(工)岡崎信雄	岡山
九(工)岸本甲午郎	岡山	京(工)森博	兵庫	京(工)高銛	支那
(四名)					
一部 乙					
東(理)森田淳一	大阪	東(藥)清水辰太	岡山	東(理)山東功	和歌山
東北農堀江義一	東京				

一部乙 (二十三名)

東	法中山	巖岡山	東	文典村日出男	岡山	東	文清家美材	愛媛
東	文典江順德	岡山	東	文石井俊瑞	愛知	東	文金島英夫	岡山
東	文上田英夫	兵庫	京	法秋山三夫	福島	京	法小田基衛	山口
東	文山崎保次	京都	京	法藤井瓦雄	香川	東	文龜尾英四郎	鳥取
京	文横田秀英	香川	京	法石藤好輝	廣島	京	法白石久光	愛媛
東	法麻生朋來	大分	京	法尼田豐也	福岡	京	法時澤壽	岡山
京	法中國徹	大阪	東	法百島威彦	東京	東	文鷹谷豐廣	廣島
東	文近藤音八	東京	京	法江田雅男	岡山			

一部丙 (三十六名)

東	法喜安脩治	愛媛	京	法辻三倉	香川	東	法安倍源基	山口
東	法森一朗	德島	東	法岡本一	山口	東	法澤田(舊美見)駮治	岡山
東	法御手洗修	大分	東	法竹田乘勇	三重	東	文藏內數太郎	岡山
東	法金俊淵	朝鮮	東	法大江清	和歌山	京	法大西謙次郎	愛媛
東	法戶澤準太	香川	東	法佐藤三郎	岡山	東	法大岸泰市	岡山

一部甲 (三十四名)

東	法多田晃	岡山	京	法尖戸讓	岡山	東	法加古哲太郎	兵庫
東	法藤田光廣	鳥取	東	法片岡猷一	岡山	京	法鹿兒島弘通	長崎
東	法遠藤剛一	島根	京	法細川鉅廣	島	京	法長谷川常治	兵庫
京	法合田鶴次郎	香川	京	法三木嘉吉	大阪	東	法笠置運	愛媛
京	法津田善作	京都	京	法紙屋清二	徳島	東	法戸塚重一	靜岡
東	法山成興政	岡山	京	法西本實廣	島	京	法豐田良一	長崎
			京	法早川莊一郎	山梨	京	法桂辰夫	廣島

東(工)濱田 勇高知	東(工)堀口捨巳岐阜	京(工)大杉富三郎廣島
京(工)山田重吉東京	東(工)大村四郎兵庫	京(工)荻野俊夫和歌山
京(工)刈米壽夫廣島	九(工)竹田周介山口	京(工)田中稻穂岡山
東(工)南家碩次鳥取	東(工)中田秀幸東京	東(工)成瀬支那
京(工)周敏支那		
(七名)		
二部乙		
東(藥)山本哲二岡山	東(理)三好猶一愛媛	京(理)宮原節廣島
東(藥)中原英二德島	東(理)杉浦寅之助大阪	東(理)岡本哲岡山
東(藥)古西行永岡山		
(十六名)		
二部丙		
東(農)片山平東京	東(農)小山万司大阪	東(理)赤木健岡山
東(農)伊藤善三郎靜岡	東(農)田阪美徳廣島	東(農)西島惠三郎岡山
東(農)近藤藤光之新潟	東(北)工奥田昌信京都	東(農)石垣一郎靜岡
東(農)田淵忠雄岡山	東(農)中村鐵夫岡山	東(農)服部憲治岡山

東(林)北野宗次郎三重	東(農)大河原四郎群馬	東(獸醫學)濱田六太郎大阪
東(農)井出光宅廣島		

三部

(三十四名)

京(醫)古林巖兵庫	東(醫)生駒正志岡山	京(醫)大西康夫岡山
京(醫)原亨岡山	京(醫)奥田史郎三重	東(醫)井出弘廣島
東(醫)栗原修平愛媛	東(醫)近藤耕三廣島	京(醫)郭秀夫和歌山
東(醫)秋山瑞來香川	九(醫)正宗一岡山	京(醫)大野壽恵好愛媛
九(醫)引地亮太郎廣島	東(醫)皆見規夫岡山	京(醫)頼武夫廣島
京(醫)大西騰香川	九(醫)篠原穂東徳島	京(醫)中村種一廣島
東(醫)天野季雄千葉	東(醫)風岡豐松靜岡	京(醫)高階淳岡山
九(醫)藤井省三福岡	京(醫)柴田博衛岡山	京(醫)原(舊森)要廣島
京(醫)谷清大分	京(醫)吉村勝之助大阪	九(醫)安倍專一郎廣島
京(醫)市岡冬太郎岡山	京(醫)小田榮岡山	九(醫)河内野弘基福岡
京(醫)川端重耶愛媛	九(醫)陳中支那	京(醫)宮崎野武男鳥取
東(醫)小田原純一廣島		

○第十六回卒業生

(大正七年七月四日卒業
内一名九月十四日卒業)

計百七十八名

一部 甲

(三十三名)

東(法)工藤昭四郎	德島	東(法)岡野直七郎	東京	東(法)栗栖越夫	山口
東(法)飯野毅夫	奈良	東(法)長員人	山口	東(法)梶谷五郎	岡山
東(法)酒卷瓦一	德島	東(法)片尾	岡山	東(法)田上稻次	佐賀
東(法)廣井完一	岡山	東(法)文吉川	進大阪	東(法)田山川	正行鳥取
東(法)神田勇吉	大阪	東(法)土井早之助	兵庫	東(法)田淵一	兵庫
東(法)末長勢一	岡山	東(法)小山芳良	和歌山	東(法)廣瀬	通島根
東(法)森景樹	鹿兒島	東(法)卜部勝太郎	兵庫	東(法)松岡勳	四郎兵庫
東(法)藤原久信	岡山	東(法)谷口武彦	兵庫	東(法)三宅久次	岡山
東(法)中西健五郎	愛知	東(法)土井田唯一	廣島	東(法)山根吉三	岡山
東(法)小野勝太郎	岡山	東(法)渡部富士雄	岐阜	京(法)田中庸三	兵庫
京(法)李希賢	支那	東(法)杉崎重道	岡山	京(法)田中均	兵庫

一部 乙

(三十一名)

京(法)江村高行	岡山	京(法)西村基次	兵庫	東(文)小林淳男	茨城
東(法)森本清大	大阪	京(法)變城順現	岡山	京(法)佐々木忠雄	廣島
京(法)藤本久一	兵庫	京(法)三戸開道	岡山	京(法)長谷川元	岡山
京(法)柴田茂一	埼玉	京(法)武田弦介	山口	京(法)石川清深	東京
京(法)小島機一	岐阜	京(法)尾關將支	岡山	京(法)宮林茂樹	廣島
東(文)遠藤宏福	島	京(法)鞍懸琢磨	岡山	京(法)志波俊夫	佐賀
京(法)井上勘太郎	大阪	京(法)中島貫岡	山	京(法)渡邊庸夫	岡山
京(法)岡村新市	岡山	東(法)金廣忠雄	岡山	東(文)畑道雄	東京
京(法)上田和夫	兵庫	京(法)島村保岡	山	京(法)篠山中哉	岡山
京(法)三好長吉	香川	東(法)重城榮治	千葉	東(文)見尾勝馬	岡山
東(法)御藤齊	岡山				
一部 丙					
(二十四名)					
東(法)大山秀雄	岡山	東(法)島尾秀一	香川	東(法)山地繁	香川
東(法)宇野弘藏	岡山	東(法)落合葉	岡山	京(法)片岡三郎	香川
京(法)高木益那	岡山	東(法)前田穰	和歌山	東(法)大倉真美	岡山

東(法)藤本 哲和歌山	東(法)深井 誠廣島	東(法)秦野 楠雄廣島
東(法)横田 貞雄埼玉	東(法)奥田 達郎廣島	東(法)奥村 二彦奈良
京(法)武田 義雄香川	東(法)伊藤 一郎高知	東(法)丹羽 良忠東京
東(法)高井 千尋富山	京(法)溝口 義雄大阪	東(法)渡邊 雪麿岡山
京(法)山上 宗治岡山	京(法)小坂 良輔岡山	京(法)栗田 愛廣島
東(工)大西 定彦岡山	京(工)和田 武彦京都	東(工)大神 博之福岡
東(工)小林 謙二岡山	東(工)稻岡 幸人岡山	東(工)竹井 英三岡山
東(工)都崎 雅之助香川	京(工)曾根 正實兵庫	京(工)岡内 勇香川
京(工)高野 守喜高知	京(工)田中正 三郎愛媛	東(工)岡 毅郎岡山
東(理)辻 豐彦奈良	京(工)大西 尙一岡山	京(工)西田 浩治岡山
東(理)蒲原 重雄佐賀	東(工)正井 秀男兵庫	京(工)岡本 定次兵庫
東(王)宮城 國彦岡山	九(王)村上 照造奈良	九(王)日比野 定成岐阜
九(王)岩 藤重正東京	東(工)赤木 猪三郎岡山	東(工)久保田 豐廣島
×長町直次郎香川	京(工)片山 好夫廣島	京(工)松本 秀夫香川

二部 甲 (三十四名)

九(工)加藤 恒雄東京	京(工)山田 正臣岡山	東(工)近藤 勉愛媛
九(工)河崎 文珠次郎岡山	京(工)山手 幸男廣島	京(工)秋澤 芳雄神奈川
東(理)永瀬 中也東京	京(工)山手 幸男廣島	京(工)秋澤 芳雄神奈川

二部 乙 (十三名)

京(工)宮北 敏夫兵庫	東(理)秋山 正道岡山	東(藥)藤山 保一山口
東(藥)高倉 威雄東京	東(理)長谷川 正清大阪	東(醫)兒山 軍平岡山
東(藥)岡崎 二郎大阪	東(藥)高島 雅香川	東(理)江口 勇吾岡山
東北(工)高原 省吾岡山	東(藥)佐野 忠吉香川	東北(工)木船 育太山口
東(理)素木 卓二北海道	東(農)鈴木 要之祐廣島	東(農)尾崎 宗次大阪
東(農)濱田 要崎玉	東(農)植田 雅司靜岡	東(農)中山 富次郎東京
東(農)三隅 虎雄山口	東(農)植田 雅司靜岡	東(農)別府 清福岡
東(農)野村 岩夫廣島	東(農)奥田 準一山口	

二部 丙 (九名)

(三十四名)

東	醫	橫	田	紫	一	郎	岡	山	東	醫	白	石	謙	作	山	東	醫	武	藤	多	作	岡	山
京	醫	丸	野	義	雅	岡	山	東	醫	岡	壽	郎	岡	山	東	醫	前	田	猷	一	岡	山	
東	醫	井	上	康	平	京	都	東	醫	神	崎	三	益	岡	山	東	醫	中	島	壁	島	根	
京	醫	篠	山	誠	之	岡	山	東	醫	川	上	英	敏	岡	山	東	醫	金	尾	秀	發	廣	島
九	醫	津	田	哲	三	廣	島	東	醫	松	本	薰	高	知	東	醫	佐	野	保	東	京		
九	醫	前	野	哲	夫	岡	山	京	醫	日	高	忠	男	島	根	東	醫	場	生	松	長	夫	佐
東	醫	住	吉	直	德	島	九	醫	樋	口	助	弘	新	瀨	東	醫	佐	藤	要	東	京		
九	醫	郭	開	貞	支	那	京	醫	松	本	久	衛	岡	山	九	醫	兒	玉	剛	士	廣	島	
九	醫	乘	松	和	政	愛	媛	九	醫	石	川	惠	助	山	形	九	醫	兒	玉	剛	士	廣	島
東	醫	高	木	純	五	郎	岡	山	九	醫	上	代	皓	三	愛	媛	京	醫	橋	本	正	之	高
九	醫	長	谷	川	濟	山	口	九	醫	星	島	靜	夫	岡	山	京	醫	佐	道	理	太	郎	廣
九	醫	楊	子	驥	支	那																	

○第十七回卒業生

(大正八年七月二日卒業
内一名九月九日卒業)

計百九十八名

一部甲

(三十二名)

東	法	辻	謙	香	香	川	東	法	長	船	克	巳	岡	山	東	法	石	澤	又	豐	奈	真
東	經	石	原	俊	之	兵	庫	東	法	福	本	柳	一	岡	山	東	經	難	波	宮	一	郎
東	經	奧	吉	秀	一	兵	庫	東	法	篠	山	弘	毅	岡	山	東	法	野	田	筈	一	岡
東	經	原	十	俊	一	岡	山	東	法	大	野	秀	夫	香	川	京	法	尼	野	真	一	岡
東	法	三	村	平	東	京	東	經	三	宅	久	之	助	岡	山	京	經	赤	尾	英	太	兵
東	法	土	肥	米	之	廣	島	東	經	三	町	恒	久	岡	山	東	經	生	島	勝	次	兵
東	經	石	坂	祿	朗	琦	玉	東	經	岸	本	要	香	川	東	法	片	山	玉	博	岡	山
東	法	大	黒	將	望	德	島	東	法	大	和	良	雄	廣	島	東	經	多	賀	寛	岡	山
東	經	河	合	鑑	雄	岡	山	東	經	東	郷	勇	兵	庫	東	經	友	安	盛	貞	香	川
東	經	松	井	信	一	新	潟	東	法	小	林	覺	一	佐	賀	京	經	寺	見	有	志	雄
東	法	勝	丸	繁	司	廣	島	東	經	森	田	賢	群	馬								
京	法	住	原	覺	廣	島	京	法	熊	巳	三	郎	廣	島	東	文	横	山	將	三	郎	三
京	經	三	次	清	造	廣	島	京	法	森	茂	兵	庫	京	經	有	森	俊	吉	岡	山	
京	法	田	邊	秀	雄	岡	山	京	文	高	見	元	男	岡	山	京	法	岩	佐	護	一	山

一部乙

(二十六名)

京	法柳井高四郎岡山	京	法平野龜吉埼玉	東	文片山升岡山
京	法小川彰三岡山	東	文松坂達雄岡山	京	法馬島茂東京
京	法米原容次郎島根	京	法白石捷一愛媛	京	法竹川憲吉奈良
東	文更井正人岡山	京	經中村輝雄大阪	京	經楠戶邦雄岡山
京	經高橋修吉兵庫	京	法岡田輝夫兵庫	京	經田邊禮三郎靜岡
京	經田村豐助山口	東	文藤田眞道愛媛		
一部 丙 (二十九名)					
東	法橋本重能長崎	東	法今島廉藏鳥取	東	法稻岡保夫岡山
東	法矢橋廣治岐阜	東	法島田昌福兵庫	東	法高橋五六岡山
東	法森田正雄大阪	東	法中山義郎廣島	東	法橋健一兵庫
京	法木原鐵之助愛媛	東	法和田仁四郎岡山	東	法倉田健一收長野
東	法田村千代一兵庫	東	經白石古京東京	東	法森健一愛媛
東	經國富英寬岡山	京	法山田武雄兵庫	京	法受川金次郎愛媛
東	法吉田正之廣島	東	經坂木巖岡山	東	經世真德治山口
東	法佐藤幸吉島根	東	法關水勇神奈川	東	經河合又男岡山

二部 甲類

(四十二名)

東	法木梨巖雄岡山	東	經高尾式太岡山	京	經陳達支那
東	經張操支那	東	法平島幾岡山		
二部 甲類 (四十二名)					
東	工玉置正治和歌山	東	工菅野玄之助兵庫	東	工大橋幹一岡山
東	工大森留郎岡山	東	工池田介尹岡山	東	工篠山強哉岡山
東	工西澤藤生三重	九	工和栗明岡山	東	工平方俊平岡山
東	工永田年福岡	東	工高橋利三廣島	東	工寺井脩一島根
九	工太田忠恕兵庫	九	工藤井立志岡山	東	工村上笹之進愛媛
九	工奥田克巳廣島	九	工影山直樹岡山	京	工島居金次郎廣島
京	工岡田正勝香川	東	工渡邊勝愛媛	京	工相原照愛媛
東	工林五郎愛媛	京	工三輪清兵庫	京	工松本弘兵庫
京	工吉中多期廣島	九	工田中太郎岡山	京	工堀内正豐愛媛
京	工細谷善太郎香川	京	工藤田義象岡山	京	工高橋基一廣島
九	工松永陽之助香川	京	工山口篤福井	九	工藤原健二廣島
京	工小橋朝雄岡山	九	工服部正吉山形	京	工秋山秀太郎愛媛

東	工	藤	島	亥	治	郎	東	京	工	堀	川	榮	治	兵	庫	
九	工	本	位	田	武	夫	岡	山	京	工	前	田	幸	男	鳥	取
東	工	松	田	真	雄	廣	島	京	工	松	野	保	登	松	山	
京	工	三	宅	廉	一	京	都	東	工	三	好	財	造	香	川	
東	工	水	野	金	雄	岡	山	京	工	室	田	敏	智	大	阪	
九	工	門	馬	孝	吉	福	島	東	工	山	田	貞	一	福	島	
東	工	吉	岡	潤	一	郎	高	知	東	工	吉	川	退	藏	靜	岡
東	工	和	氣	一	郎	岡	山	東	工	吉	川	退	藏	靜	岡	
東	北	工	泉	貞	清	大	阪	東	醫	右	川	鼎	造	東	京	
東	北	工	北	原	正	平	長	野	東	醫	佐	野	吉	雄	兵	庫
京	理	田	所	雄	四	郎	秋	田	東	理	大	德	安	一	香	川
京	理	西	松	勇	岐	阜	京	理	彦	坂	治	一	愛	知	東	京
東	理	藤	村	與	市	熊	本	東	醫	藤	本	豐	吉	東	京	京
京	王	八	木	貫	之	廣	島	東	理	山	本	修	三	重	東	京

二部 乙

(十八名)

二部 丙

(十一名)

三部 三年

(四十一名)

東	農	上	島	義	雄	山	梨	東	農	典	本	義	治	奈	瓦	東	農	片	柳	茂	東	京				
東	農	岸	本	貞	治	鳥	取	東	農	北	村	範	次	奈	瓦	東	農	倉	田	保	長	野				
東	農	西	川	滿	壽	次	靜	岡	東	農	野	坂	象	之	鳥	取	東	農	野	間	海	造	廣	島		
東	農	日	野	巖	山	口	東	農	比	留	間	安	治	東	京	東	農	野	間	海	造	廣	島			
九	醫	新	井	養	老	茨	城	東	醫	磯	部	二	夫	山	口	東	醫	江	田	元	一	郎	島	根		
東	醫	小	笠	原	道	生	和	歌	山	九	醫	岡	木	繁	廣	島	九	醫	門	田	深	兵	庫			
九	醫	門	田	省	三	愛	媛	東	北	醫	川	口	秀	一	郎	廣	島	京	醫	木	村	誠	一	奈	瓦	
九	醫	楠	川	篤	三	山	形	京	醫	小	西	興	一	滋	賀	京	醫	佐	々	木	禮	三	香	川		
九	醫	佐	織	信	男	山	形	九	醫	島	居	松	次	郎	廣	島	九	醫	田	口	秀	吉	和	歌	山	
東	醫	田	寺	幹	夫	鳥	取	東	醫	田	原	亂	佐	賀	京	九	醫	高	橋	正	數	香	川	京		
京	醫	高	橋	敏	行	德	島	九	醫	武	田	義	信	廣	島	京	九	醫	竹	田	賢	夫	鳥	取		
京	醫	谷	村	枝	萬	次	郎	愛	媛	京	醫	中	村	學	文	和	歌	山	九	醫	成	末	綱	穗	廣	島
九	醫	仁	科	泰	岡	山	九	醫	西	川	玄	達	滋	賀	京	九	醫	野	田	信	義	廣	島	京		

九	警服部	大作	廣島	京	警不藤	秀雄	兵庫	九	警福	勝正	廣島			
京	警藤	原憲	文香	川	東	警堀	野友	二	和歌山	京	警真	鶴英	一	愛媛
九	警前	田弘	吉和	歌山	九	警前	田	翠	鳥取	東	警松	尾義	雄	岡山
京	警水	戸果	藏岐	阜	東	警向	井德	密	和歌山	九	警山	田	五	宮香
九	警芳	野謙	治廣	島	東	警吉	益益	脩	夫鳥	取	東	警	山	田
大	警	山	三	山	大	警	山	三	山	大	警	山	三	山
○第十九回卒業生 (大正十年三月十五日卒業) (五十音順) 計二百四十七名														
大	警	山	三	山	大	警	山	三	山	大	警	山	三	山
東	法	秋山	兒夫	岡	東	法	淺田	男也	長崎	東	法	池上	俊太	岡
東	法	石原	專一	岡	京	法	磯崎	辰五	郎香	東	經	一色	丈太	岡
東	法	市原	久二	新	東	法	稻田	早苗	鳥取	東	經	小川	忠	岡
東	法	大原	里馨	高知	東	法	岡崎	隆	岡山	東	法	岡本	忠	廣
東	法	何庭	流支	那	東	法	笠	元貞	東京	東	法	片山	史	岡
東	法	經久	留間	二郎	東	法	倉持	德久	東京	東	法	澤田	道三	鳥
東	法	重政	勳	廣島	東	法	長	一	濠	東	法	中村	琢二	福
(三十六名)														

東	法	永野	重雄	廣島	東	法	難波	武四	郎岡	東	法	新見	俊介	廣
京	法	林猪	太郎	廣島	東	法	原田	文彰	福岡	東	法	平岡	義雄	岡
東	法	元岡	齊岡	山口	東	法	細川	政之助	富山	東	法	村上	福一	香
東	法	山本	正式	岡山	東	法	森本	節躬	愛媛	京	法	門田	都登	司廣
東	法	山本	正式	岡山	東	法	油本	豐吉	鳥取	東	法	横田	孝吉	東
(三十七名)														
京	法	阿部	清實	東京	東	法	阿部	莊吉	滋賀	京	法	網野	英策	山
京	法	伊島	利吉	香川	京	法	五十嵐	鉄雄	兵庫	東	法	市川	忠夫	東
東	文	入江	直祐	岡山	京	法	白井	正隆	京都	東	法	小山	捨男	北
東	文	金原	鈴夫	愛知	東	法	岸	秀男	群馬	京	法	木下	禮朔	京
京	法	久喜	康彦	和歌山	東	文	末岡	宗廣	山口	東	法	坂本	幸男	岡
京	法	佐治	謙讓	兵庫	京	文	田口	武	東京	東	法	角谷	史郎	大
東	法	經瀨	尾一	雄廣	東	法	田口	武	東京	東	法	田原	正	東
東	法	經高	橋憲	弘新	東	法	立岡	安明	埼玉	東	法	谷口	榮一	京
京	法	橋本	佐次	郎兵	京	法	平松	芳夫	岡山	東	法	平松	朝夫	岡

東 經藤村謙二 岡山 京 法堀部靖雄 德島 東 經松岡三郎 岐阜
 東 經眞鍋和平 香川 東 經三浦治兵衛 岩手 東 經水野一郎 福岡
 東 文横内圓次 滋賀 東 文吉田長次郎 香川 京 法吉永義紀 長崎
 東 文渡邊正紀 北海道

一部 丙

(三十五名)

東 法青沼亞喜三 靜岡 東 法赤木鐵夫 岡山 東 法伊藤謹二 廣島
 東 法岩藤靖 東京 東 法今井義慶 東京 東 文尹泰 東朝鮮廳
 東 法岡田包義 岡山 東 法典宮精一 千葉 東 法恩田富之助 栃木
 東 法笠井純夫 岡山 東 法瀨宿俊風 福島 東 經熊代強 岡山
 東 法郷田義次 愛媛 東 法造谷修 島根 京 法齊世長 支那
 東 法鮎正太郎 靜岡 東 法世良琢磨 岡山 京 法玉手亮一 大阪
 東 法田中靜夫 香川 東 法竹内長政 福井 東 法德岡一男 鳥取
 東 法土井正信 兵庫 東 法月田一郎 兵庫 東 法西岡廣吉 山口
 東 法中川種藏 大阪 東 法中山義一 東京 東 法久安博忠 岡山
 東 千田尾德衛 岡山 東 法日新義虎 愛媛 東 法久安博忠 岡山

東 經平野亥一 千葉 東 文文鳳 梧朝鮮廳 東 法前野茂 岡山
 東 法桃井直美 茨城 東 法和田蕙行 兵庫

一部 甲

(六十九名)

東 工阿部潤身 愛媛 九 工青木信夫 新潟 京 工淺尾基彦 廣島
 京 工蘆原義重 香川 京 工足立元衛 岐阜 九 工新井洋吉 兵庫
 東北 工新井隆一 群馬 東 工荒木有二 岡山 京 工粟根信行 廣島
 京 工井上清太郎 長野 京 工井上積一 愛媛 九 工井上良吉 大分
 東 工飯河昂 東京 東 工石川九五 神奈川 九 工岩崎規矩郎 廣島
 京 工太田友彌 東京 京 工大原愛之輔 大阪 東 工岡村勳 福岡
 九 工奥野重雄 兵庫 京 工河相清 廣島 京 工香川和泉 滋賀
 東 工笠井克也 岡山 京 工金澤貞一 福島 東 工神部重忠 廣島
 東 工久保正信 愛媛 東 工小坂忠一 岡山 東 工後藤幾郎 岐阜
 京 工江聖達 支那 東 工近藤是悟 愛媛 東 工齋藤忠人 長野
 京 工笹笠一正 岡山 東 工笹部誠德 島 東 工志村繁隆 靜岡
 東 工重森幹之助 廣島 東 工業田晴彦 東京 東 工田口蕭 東京

京	工田中登廣島	京	工瀧本義一岡山	京	工武貞保岡山
東	工只安春重德島	九	工立花岩吉岡山	東	工谷本松高愛媛
東	工津下四郎岡山	東	工土屋弘和歌山	京	工中島溫岡山
東	工中野幸之助岩手	九	工中村英夫香川	九	工二宮錠治神奈川
東	工新山正夫山口	京	工福屋萬龜次岡山	東	工廣田茂愛媛
東	工福田勝治奈良	京	工松川達夫廣島	東	工丸山捨吉兵庫
東	工三浦義路山形	東	工光田利勝岡山	京	工村上保則廣島
京	工村瀨達愛媛	九	工安成貞雄山口	東	工山口貫一愛媛
京	工弓削正人滋賀	京	工横田泰三德島	京	工吉田貞之助滋賀
東北	工吉田又一耶奈良	京	工吉田吉三郎大阪	京	工吉田平衛岡山
京	工劉均衡支那	京	工劉作權支那	九	工渡邊昇造廣島
東	工伊東武二靜岡	東	理市川信敏山形	京	理市原通敏高知
東	理糸井省吾京都	京	理江見浩一岡山	京	理大塚喜一大阪
東北	理小田基礎兵庫	東	農小田大助廣島	京	理片岡重治兵庫

二部乙

(二十四名)

京	理片岡馨一高知	京	理川井清泰京都	京	理島本鶴造廣島
京	理清水春雄岐阜	東	理田中正道東京	東	理土肥秀穂香川
東	理那須信治大阪	東	理内藤多喜夫岐阜	京	理長谷川久一大阪
東	理林浩鳥取	東北	理星野敏雄新潟	京	理三好豐四郎兵庫
東	醫三吉豊久東京	東北	理山田義承和歌山	東	理吉村恂廣島

二部丙

(十三名)

東	農石井哲士廣島	東	農石橋靜男福岡	東	農上田博東京
東	農男澤卓耶宮城	東	農梶田茂岡山	東	農岸本武夫東京
東	農高木幹雄山口	東	農高橋雷次郎大阪	東	農辻誠東京
東	農平井健吉香川	東	農藤田正信兵庫	東	農眞鍋清明愛媛
東	農横山瓦國鹿兒島				

三部

(三十三名)

京	醫天兒民俊兵庫	九	醫伊東俊一兵庫	九	醫石井俊次福岡
東	醫糸井素雄京都	東	醫小田大吉鳥取	九	醫王大德支那

東	醫	大	原	敏	夫	廣	島	京	醫	岡	川	義	人	德	島	京	醫	鎌	野	忠	雄	香	川	
京	醫	孤	塚	近	治	柄	木	九	醫	河	野	省	二	大	阪	東	文	佐	々	木	理	長	野	
九	醫	佐	田	正	入	山	口	京	醫	澤	田	三	光	鳥	取	東	醫	澤	田	四	郎	作	奈	良
東	醫	島	田	真	春	福	井	京	醫	赤	藤	忠	雄	兵	庫	九	醫	田	中	實	岡	山		
九	醫	橋	山	亮	吉	德	島	京	醫	谷	口	喬	滋	賀	京	醫	寺	西	信	男	廣	島		
九	醫	浪	越	康	夫	高	知	京	醫	中	出	捨	次	郎	石	川	九	醫	中	村	京	亮	山	口
九	醫	板	東	章	德	島	九	醫	藤	田	正	德	香	川	東	北	醫	藤	原	一	郎	秋	田	
九	醫	的	瑩	中	兵	庫	京	醫	村	田	定	高	知	京	醫	由	利	周	三	兵	庫			
京	醫	吉	田	春	濟	奈	良	東	醫	渡	邊	道	雄	大	阪	九	醫	渡	部	律	太	愛	媛	

備考 卒業生姓名ノ下ニ聽トアルハ聽講修了者ナリ

十、卒業生徒數調

年次	部類			計
	一部甲	一部乙	一部丙	
三十六年	一三	三三	四〇	一五
三十七年	二一	一九	二六	三〇
三十八年	三一	二八	二四	一七
三十九年	二七	三五	三六	一四
四十年	三一	二二	二六	二二
四十一年	三五	三七	三二	一八
四十二年	二一	三一	二五	二一
四十三年	二四	一六	二八	二四
四十四年	二四	一六	二八	二四
計	一三三	一五六	一五三	二六〇

	四十五年	大正二年	大正三年	大正四年	大正五年	大正六年	大正七年	大正八年	大正九年	大正十年	計
	二九	二五	二九	二六	二九	二九	三三	三二	四〇	三六	五三五
	二一	一九	三一	二一	二八	二三	三一	二六	三七	三七	四七九
	二八	二二	二五	三二	二九	三六	二四	二九	四〇	三五	三四三
	二〇	二七	二三	三〇	二七	三四	三四	四二	六一	六九	五九九
	一八	一七	二三	二四	二四	一七	一三	一七	一八	二四	二九四
					一七	一六	九	一二	一一	一三	七八
	三九	二九	三八	三八	三〇	三四	三四	四〇	四一	三三	六四一
	一五五	一三九	一六九	一七一	一六四	一七九	一七六	一九八	二四八	二四七	二九六九

十一、第六高等學校生徒道廳府縣別人員

(大正十年五月卅日現在)

道廳府縣別	第一級					第二級					第三級					計通
	文甲	文乙	理甲	理乙	計	文甲	文乙	理甲	理乙	計	文甲	文乙	理甲	理乙	計	
北海道			一	一	二	一				一					一	
東京		一	三		四		二	八	一	一一	六	一		一七	三二	
京都	三		四	一	八	二		二	一	五	三		二	五	一八	
大阪	二		一		三	三		七	四	一七	五	二	一	一三	四三	
神奈川					一	一				一	二	一		四	五	
兵庫	二		七	一	一〇	八		一	四	二	二	一	二	九	九八	
長崎			一		一			一		一				三	三	
新潟					一					一				二	四	
埼玉					一					一				一	一	

山口	廣島	岡山	島根	鳥取	石川	福井	秋田	山形	青森	福島	宮城
	九	二九		三							
	九	一一									
六	一五	三〇	二						一		
一	五	一二		一							
七	三八	八二	二	四					一		
二	九	二三		三						一	
一	四	一〇								一	
五	一五	二一	三	二	一	一					一
一	四	一一	二			一		一			
九	三〇	六五	五	五	一	二		一		二	一
三	九	一九	一			一	一	一			
二	三	一一	一							一	
一	二	三〇	二	一				二		一	
四	四	六	一	一							
一〇	二八	六六	五	三			一	三		二	
二	九六	二二	二	一							一

長野	岐阜	滋賀	山梨	静岡	愛知	三重	奈良	栃木	茨城	千葉	群馬
一	一			一	一	一	二			一	
		一		一							
	二	一				二	四				二
				一	一		一		一	二	
一	三	二		三	二	三	七		一	三	二
		一		三			一	一		一	
		一									
	一		一	四		二	一				
		一			一	一				一	
一		三	一	七	一	三	二	一		二	
一		一		一		一					
						二				一	
				三	一	一	一		一	一	一
一		一		五	一	五	一		一	二	一
二	五	六	一	一		一〇	一〇	一	二	七	三

和歌山	二	四	三	一	一〇	四	一	一〇	三	一	一〇	三〇
德島	一	二	二	二	一	一	二	一	二	一	一	一
香川	三	二	五	二	二	六	一	二	三	一	一	一
愛媛	二	一	二	五	一	二	二	二	二	二	一	一
高知	二	二	四	八	四	一	二	七	一	二	四	一
福岡	二	一	四	八	一	一	一	五	一	二	三	一
大分	二		一	三	一	二	一	二	一	一	三	一
佐賀					二							
熊本												
宮崎			一	一			一					
鹿兒島			一	一			二					
沖繩									一			

(備考)

總計	八〇	四〇	一一〇	四〇	二八〇	八〇	三七	一一三	四二	二八二	七二	三七	一〇五	三四	二四八	八一〇
支那			三	三	九	三	一	八	一	一三			六	一	七	二九
朝鮮			一		一			二		二						三
臺灣														一	一	一

支那及朝鮮、臺灣學生ハ總計外ナリ

修正合三洲職員二十社ナリ

支那職員ハ職員總數ハ三千七百二十四社ト合スル内二洲職員ハ八百三十
 社ト合スル其内職員ハ二千八百十八社ト合スルニシテ又ニ職員
 六百六十八社ト合スル内岡山縣岡山市大宇門田守山平尾嶽又大宇門宮

十二 職員又職員

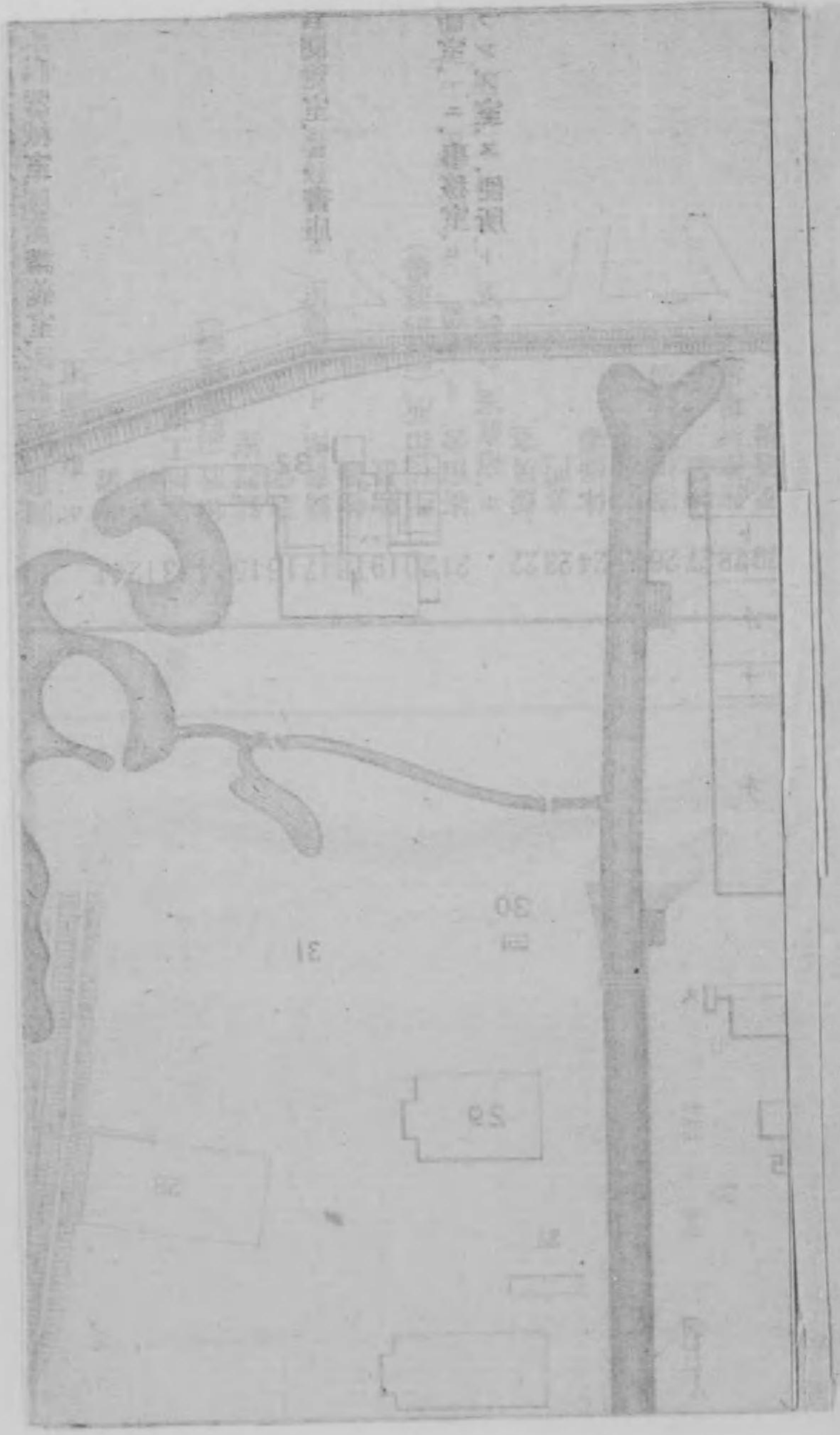
(大正十年六月一日現在)

十二、敷地及建物

(大正十年六月一日現在)

第六高等學校ノ敷地ハ岡山縣岡山市大字門田字山手屋敷及大字國富
 字田中ニ跨リ其面積ハ二萬千八百七十八坪四合一勺ニシテ之ニ建設
 セル建物ノ總坪數ハ三千七百二十四坪九合九勺(内二階建坪八百三十
 坪五合三階建坪二十坪)ナリ

番 号	敷 地	一 階 建	二 階 建	三 階 建	備 考
100					
101					
102					
103					
104					
105					
106					
107					
108					
109					
110					
111					
112					
113					
114					
115					
116					
117					
118					
119					
120					

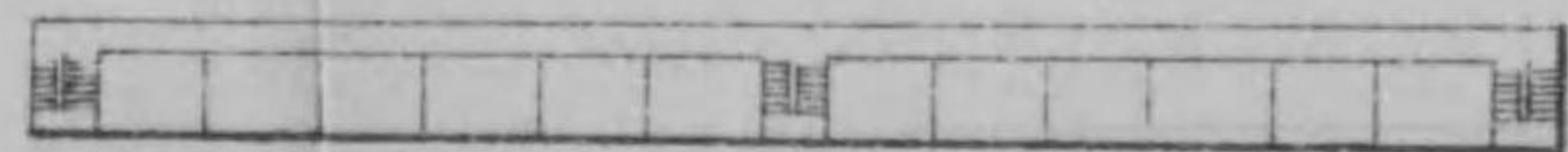
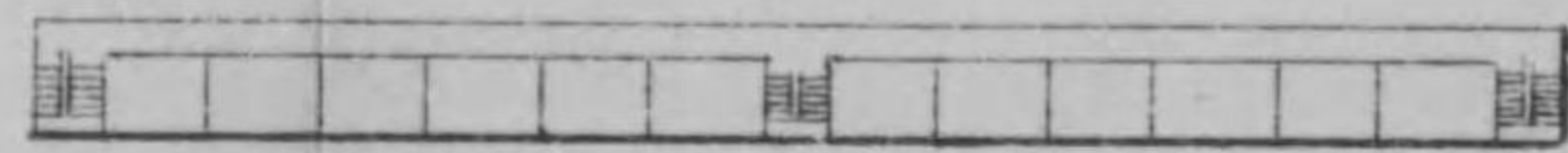


第六高

3231302928272625242322 2120191817161514131211 109 8 7 6 5 4 3 2 1

表門
門番所
本館
イ、校長室、ロ、事務室、ハ、教官室、ニ、
ホ、職員食堂、ヘ、地質及礦物學室、ト
宿直室
湯沸所
生徒扣所兼雨天体操場、
7 化學教室、イ、講義室、ロ、講義準備室、
6 ホ、第一實驗準備室、ヘ、第一實驗室、
5 リ、第二實驗準備室、ヌ、第二實驗室、
4 物理學教室、イ、講義室、ロ、準備室、ハ、
暗室
3 生物學教室、イ、實驗室、ロ、準備室、ハ、
2 圖畫測量教室、イ、西製圖室、ロ、暗室
1 ホ、東製圖室
物置
便所
器械工場
物置(假發電所)
銃器室
講堂
圖書館、イ、閱覽室、ロ、事務室、ハ、教
物置
物置
生徒扣所(假劍道場)
寄宿舎、イ、玄關、ロ、應接室、ハ、守
ホ、宿直室、ヘ、病室、ト、浴場、チ、賄所、リ、
22 煖房室
裏門
23 体操場
24 貯水池
25 器械体操場
26 物置
27 狹搾射擊場
28 柔道場
29 便所
30 植園
31 集會所、イ、娛樂室、ロ、物置、ハ、番人詰

寄宿舎二階

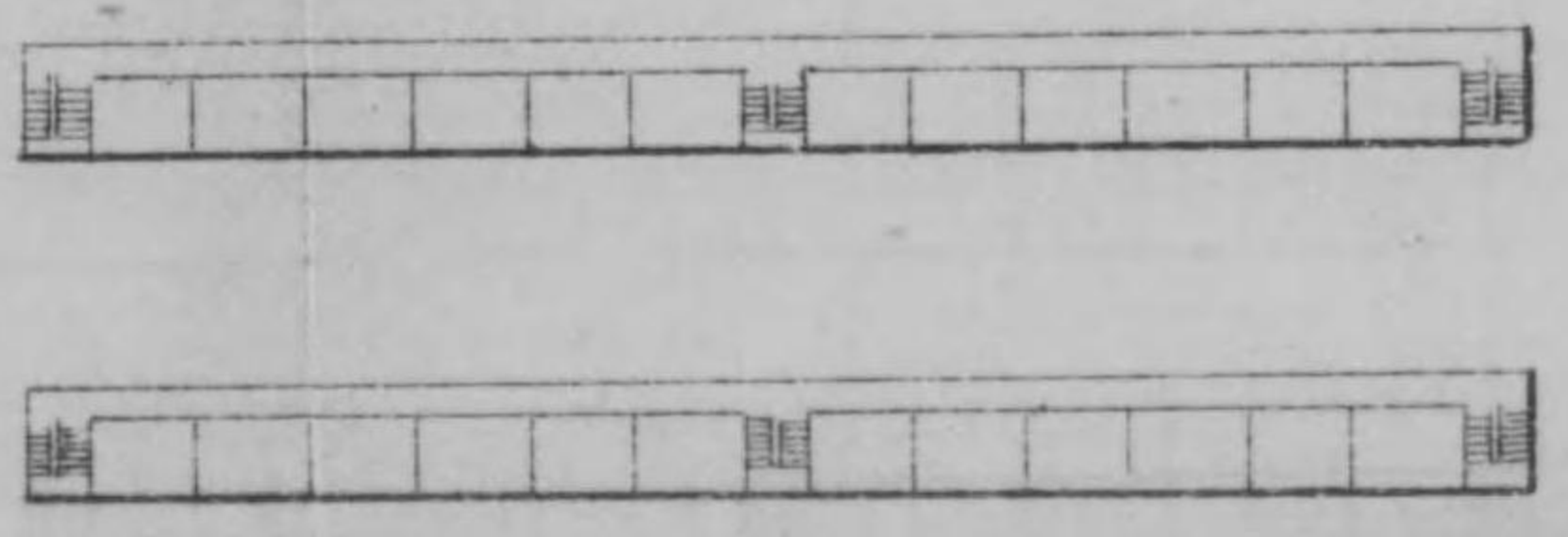


木

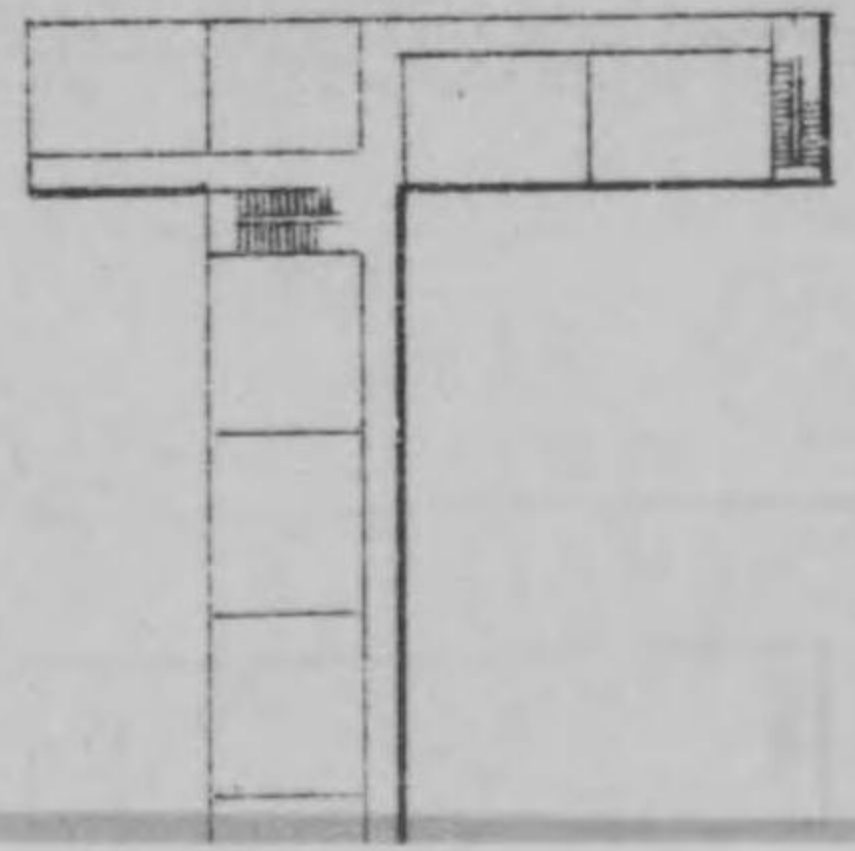
3231302928272625242322 21201918171615

銃器室
講堂
圖書館、イ、閱覽室、ロ、事務室、ハ、教
物置
物置
生徒扣所、(假剣道場)
寄宿舎、イ、玄關、ロ、應接室、ハ、守
ホ、宿直室、ヘ、病室、ト、浴場、チ、賄所、リ
媛房室
裏門
体操場
貯水池
器械体操場
物置
狭搾射撃場
柔道場
便所
植園
集會所、イ、娛樂室、ロ、物置、ハ、番人

寄宿舎二階



木館二階



第六高等學校略圖

縮尺千二百分ノ一

所
長室、口、事務室、ハ、教官室、ニ、應接室、
員食堂、ヘ、地質及礦物學室、ト、便所、

扣所兼雨天体操場、
教室、イ、講義室、ロ、講義準備室、ハ、假數學室、ニ、器械室、
第一實驗準備室、ヘ、第一實驗室、ト、蒸溜室、チ、天秤室、
第二實驗準備室、ヌ、第二實驗室、ル、硫化水素室、オ、暗室、
學教室、イ、講義室、ロ、準備室、ハ、器械室、ニ、暗室、ホ、實驗室、
學教室、イ、實驗室、ロ、準備室、ハ、器械及標本室、ニ、講義室、
測量教室、イ、西製圖室、ロ、暗室、ハ、器械室、ニ、講義室、
製圖室

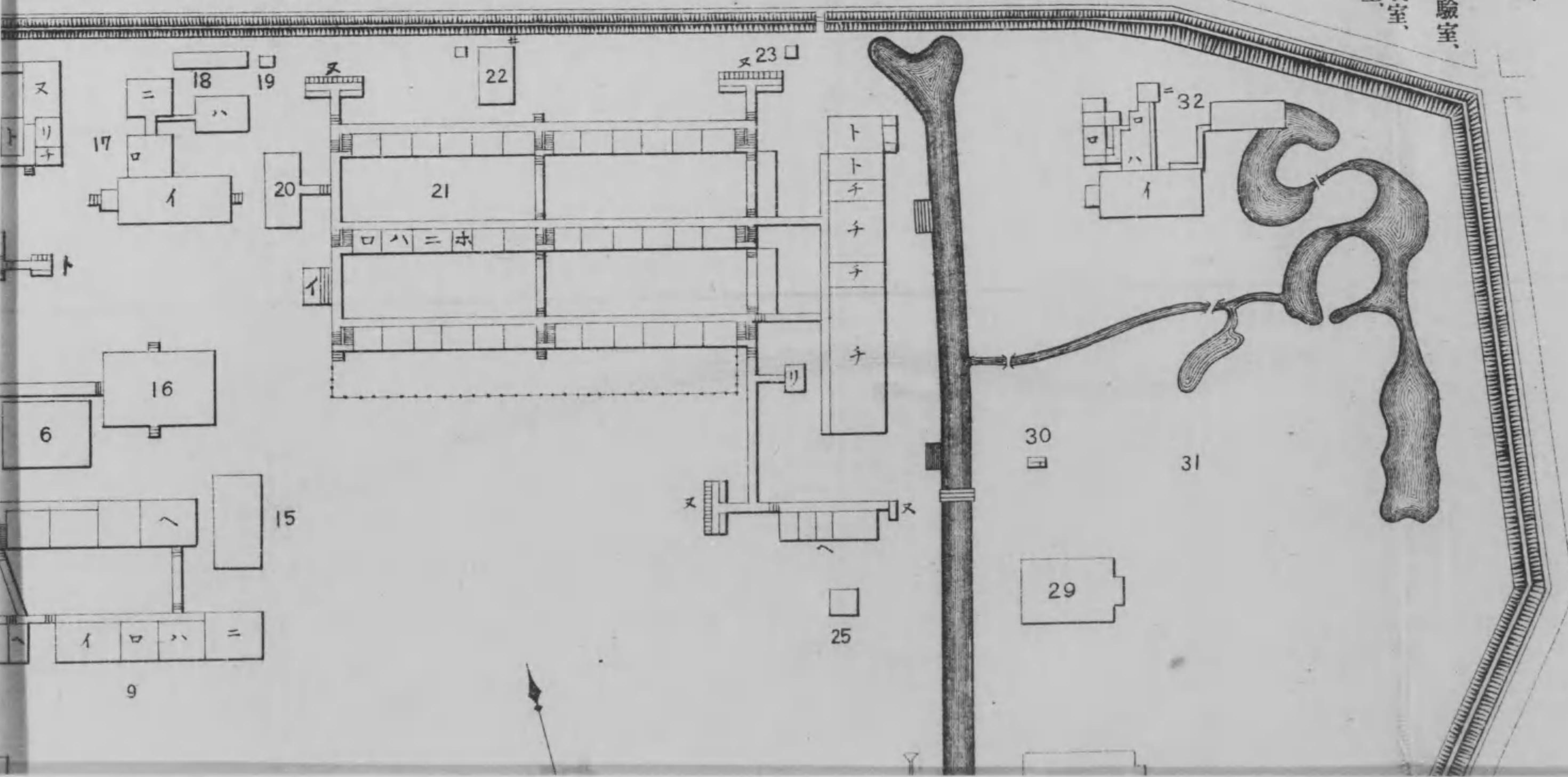
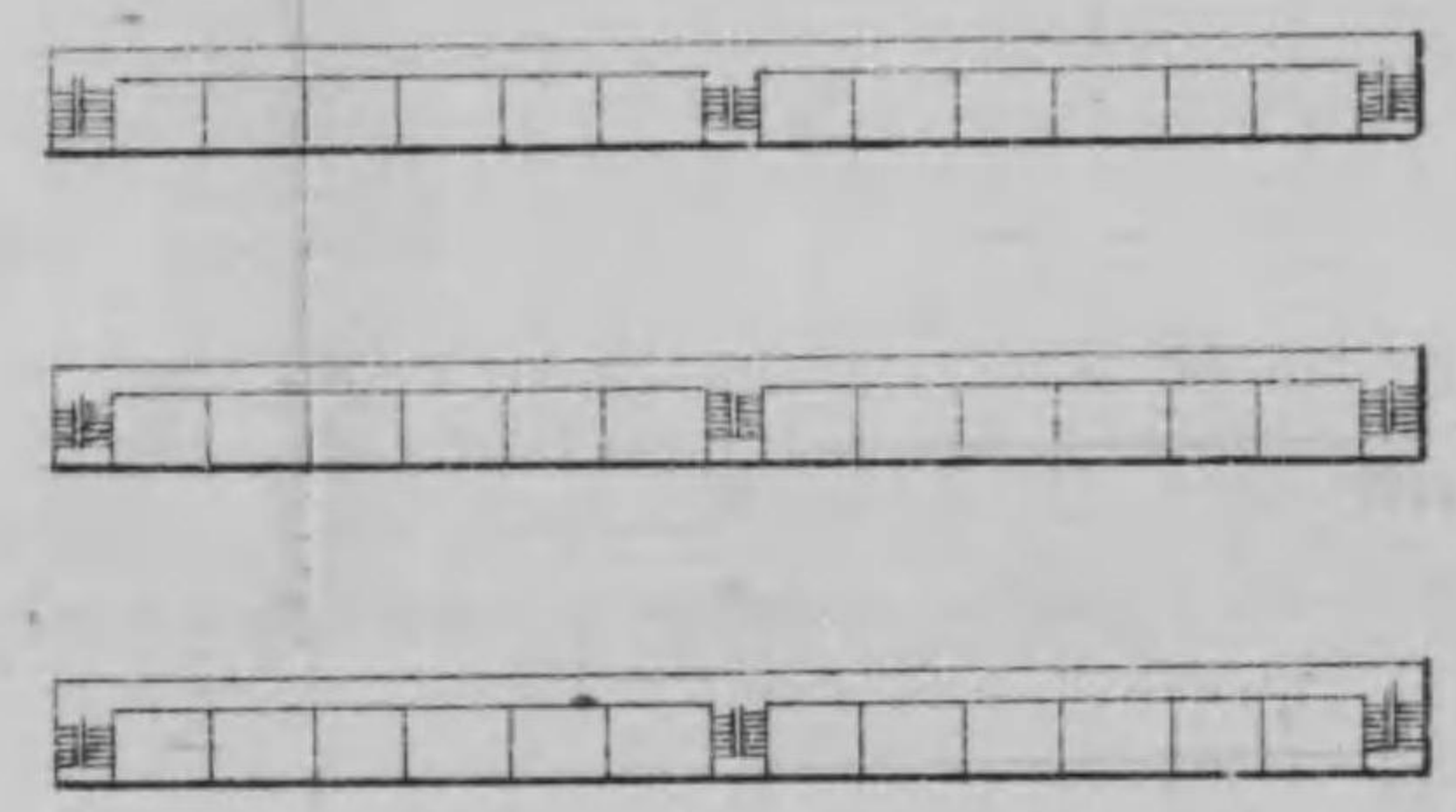
工場
(假發電所)

館、イ、閱覽室、ロ、事務室、ハ、教官閱覽室、ニ、書庫

扣所(假劍道場)
舍、イ、玄關、ロ、應接室、ハ、守衛室、ニ、事務室、
直室、ヘ、病室、ト、浴場、チ、賄所、リ、ランブ室、ヌ、便所

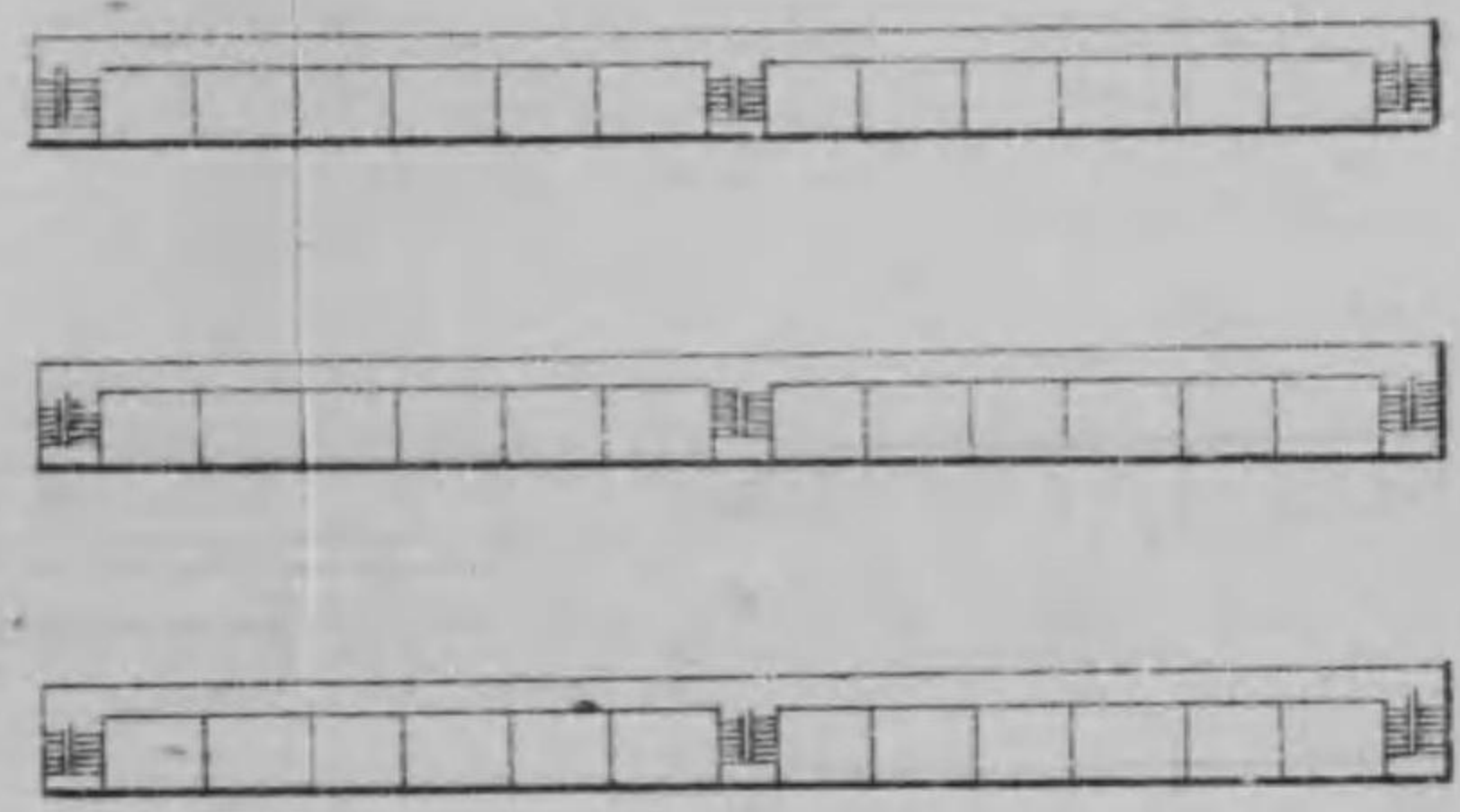
池場
体操場
射擊場
園
所、イ、娛樂室、ロ、物置、ハ、番人詰所、ニ、便所、

寄宿舎二階

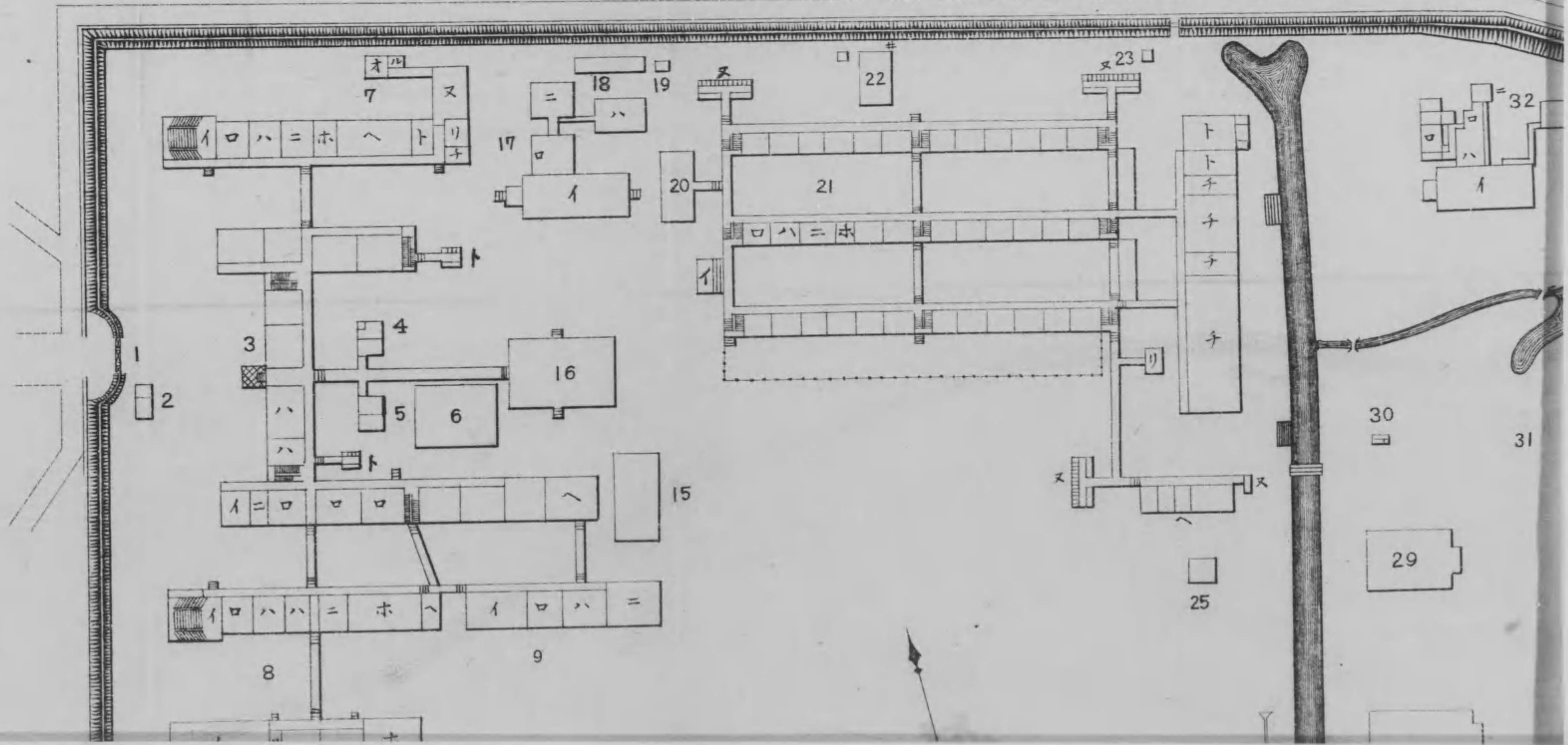
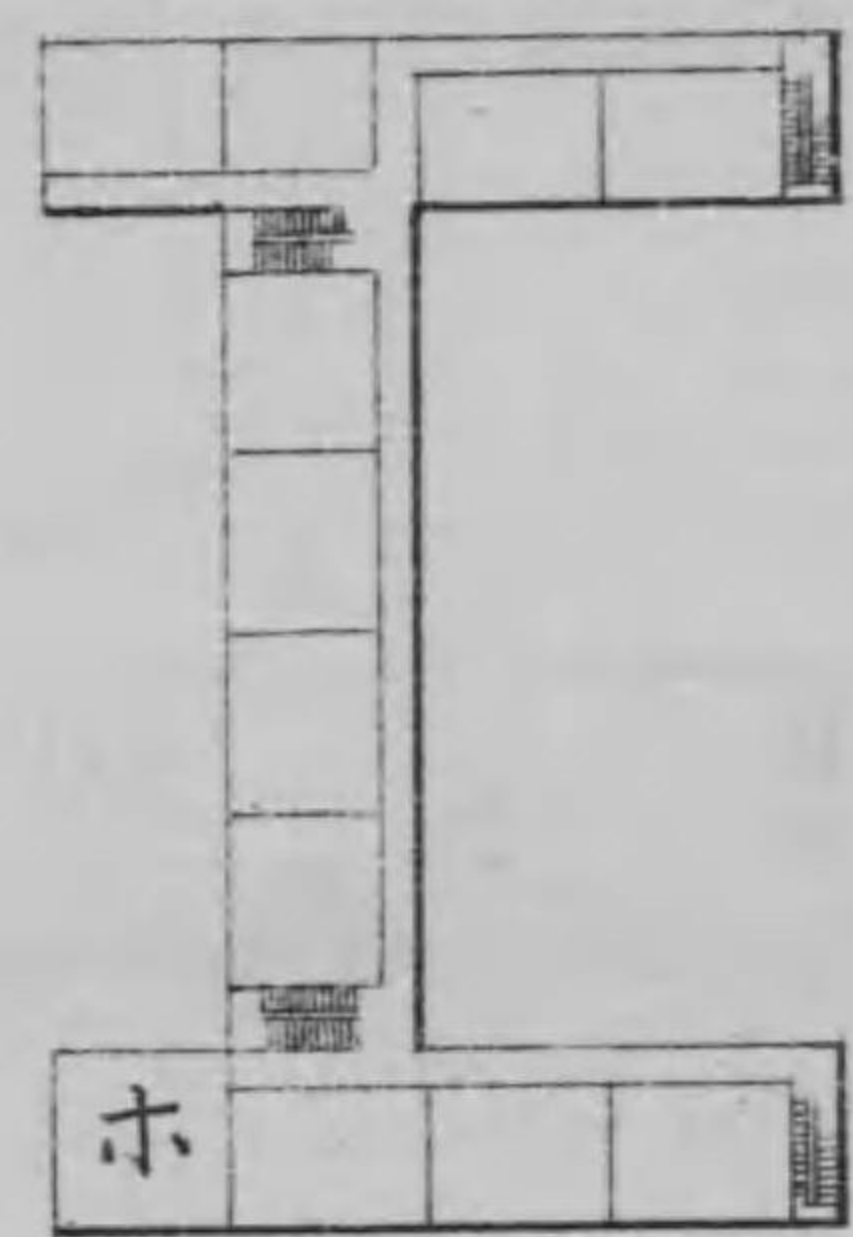


館、イ、閱覽室、ロ、事務室、ハ、教官閱覽室、ニ、書庫
 扣所(假剣道場)
 舎、イ、玄關、ロ、應接室、ハ、守衛室、ニ、事務室
 直室、ヘ、病室、ト、浴場、チ、賄所、リ、ランプ室、ス、便所
 場、射擊場
 池、操場
 園、イ、娛樂室、ロ、物置、ハ、番人詰所、ニ、便所

寄宿舍二階



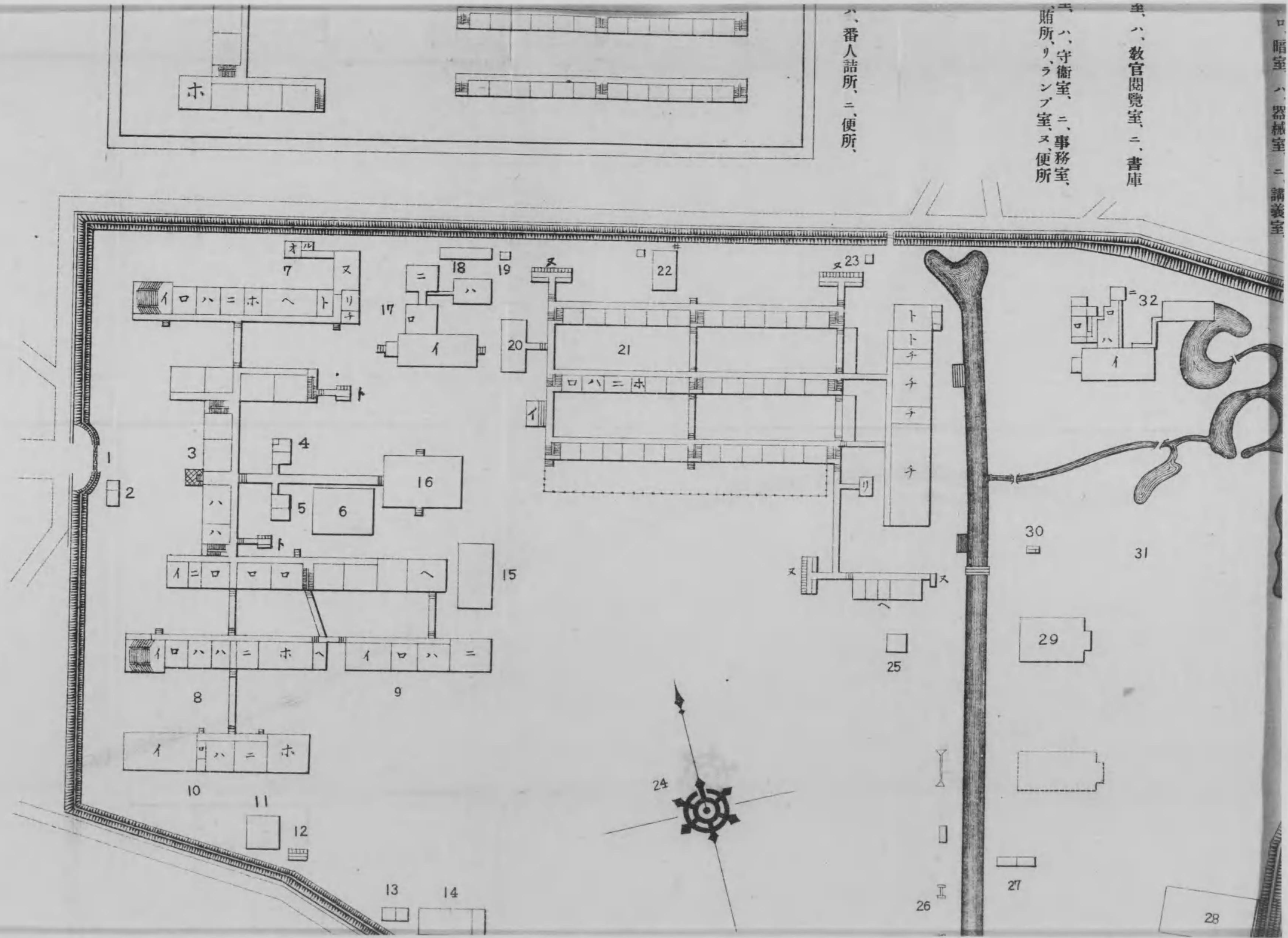
木館二階

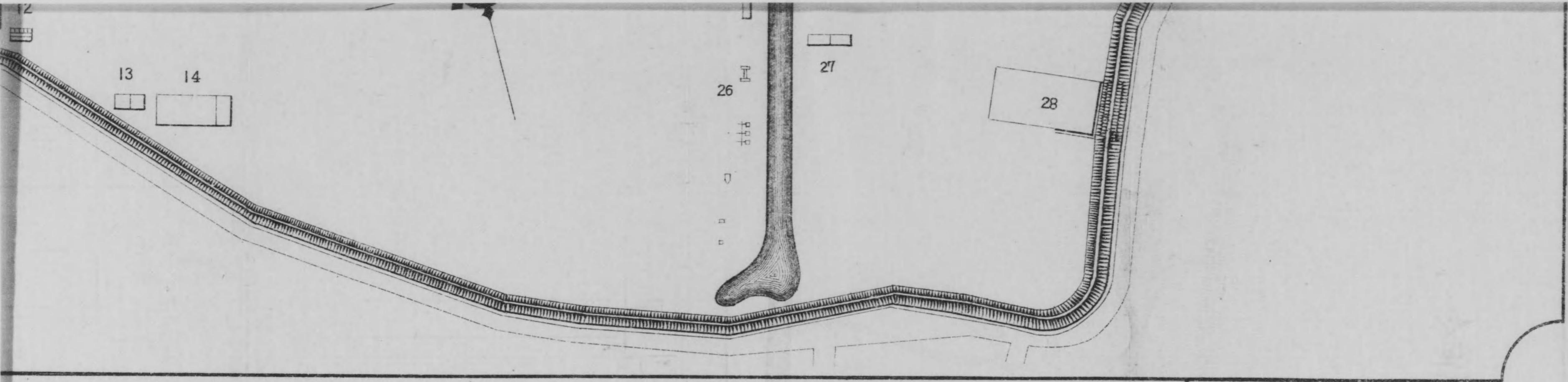


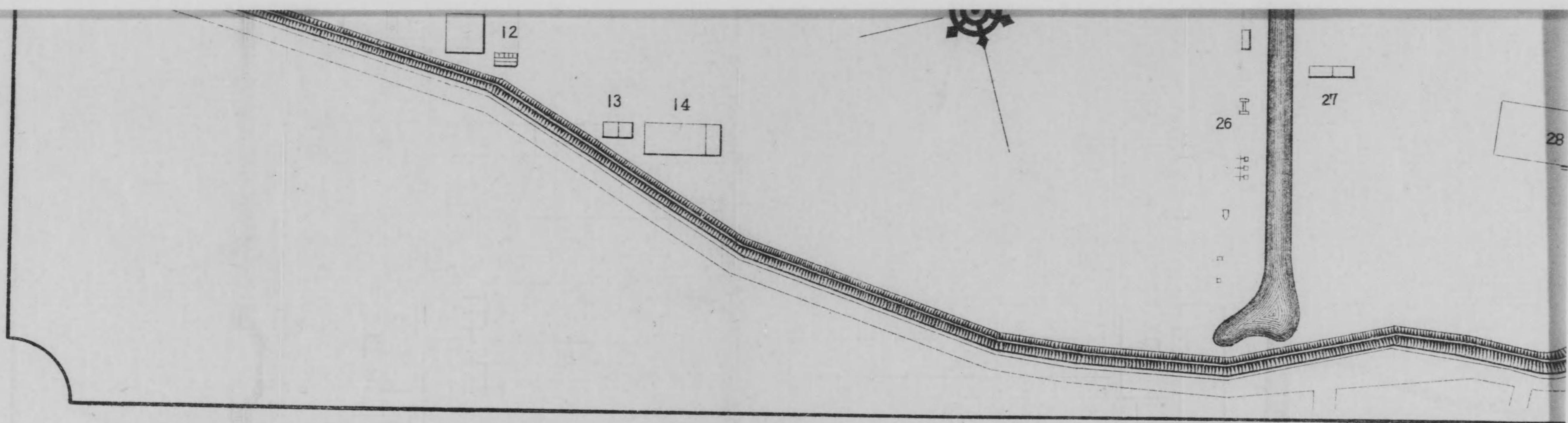
三、ハ、教官閲覧室、ニ、書庫

四、ハ、守衛室、ニ、事務室、
賄所、リ、ランプ室、ス、便所

ハ、番人詰所、ニ、便所







岡山市立第六高等學校

發行人 岡山市立第六高等學校

大正十年八月二十五日印刷
大正十年八月三十日發行

編纂兼發行者 第六高等學校

岡山市國富字田中

印刷者 三村千太郎

岡山市岩田町二十七番地

印刷所 三村成粹堂

岡山市岩田町二十七番地



283
16

終