



Scenic China

SERIES V

SUMMER RESORT, JEHOLO

中國名勝
第五種
避暑山莊

滄 巨

版出館書印務商

COMMERCIAL PRESS, LIMITED
SHANGHAI

弁言

熱河在京師東北四百三十里。(出京師安定門六十里順義縣又七十里密雲縣又一百二十里古北口又一百四十里灤平縣又四十里熱河)避暑山莊在焉。相傳舊爲遼代離宮。有清初葉。蒙古獻其地。康熙四十二年。聖祖修建山莊。爲時巡覲見外藩之所。每年秋獮以前。恆駐蹕焉。迄於乾隆季年。宮觀臺榭。踵事增修。始爲三十六景。後加至七十二景。外垣周十六里有奇。今遊其中。山水清麗。儻然無塵。園庭規制。樸質不華。罕施雕漆。稱曰山莊。殆不誣也。爰以所攝影片二十頁。及山莊外附近風景影片四頁。付諸玻璃版。藉便展覽云。

袁希濤

MG
K928.73
15

中國名勝
第五種 避暑山莊目次

- 一 萬壑松風
- 二 雲山勝地之後面
- 三 芳渚臨流
- 四 無暑清涼
- 五 如意洲
- 六 煙雨樓之前面
- 七 煙雨樓之側面
- 八 小金山(即鏡水雲岑)
- 九 小金山之後面
- 十 文園
- 十一 水心榭
- 十二 瀑源之前面
- 十三 元君廟
- 十四 隔山望元君廟
- 十五 文津閣
- 十六 萬樹園之南隅
- 十七 萬樹園(平視)
- 十八 萬樹園(俯視)
- 十九 宿雲檐
- 二十 六合塔
- 二十一 磐鍾峯
- 二十二 大佛寺
- 二十三 布達拉廟
- 二十四 釣魚台行宮



3 2285 1277 2

(1) Pine-tree Recesses

風松整萬 (一)



風生澀澀 道夾枝虬 百數松長 湖昔岡據 隅北東之外垣後殿正莊山在



(南)

(2) The Beautiful "Yün Shan" (Cloud Mountain), Back View

面後之地雲山雲 (二)



雲山雲地 在萬松風之西 後傍湖濱

(3) The Aromatic Islet near the Stream

流臨清芳 (三)



流臨清芳爲是 瀉漣漾側 木叢亭小 曲一湖傍 北稍行西風松窠萬出

(4) The Summerless Bower

涼亭無暑 (四)



氣塵絕隔影樹光湖 重三殿有 乃在涼清暑無 洲意如錦 北東灣處 從雲徑芝經 橋過風松整萬山

(5) The Congenial Islet

洲意如 (五)



景之望遠爲此 洲意如在即 涼清暑無

(6) The "Vapor Storey," Front View

面前之樓雨煙 (六)



者造構式樓雨煙中禾仿蓋 橋小以通 水環面四 北之洲意如在

(7) The "Vapor Storey," Side View

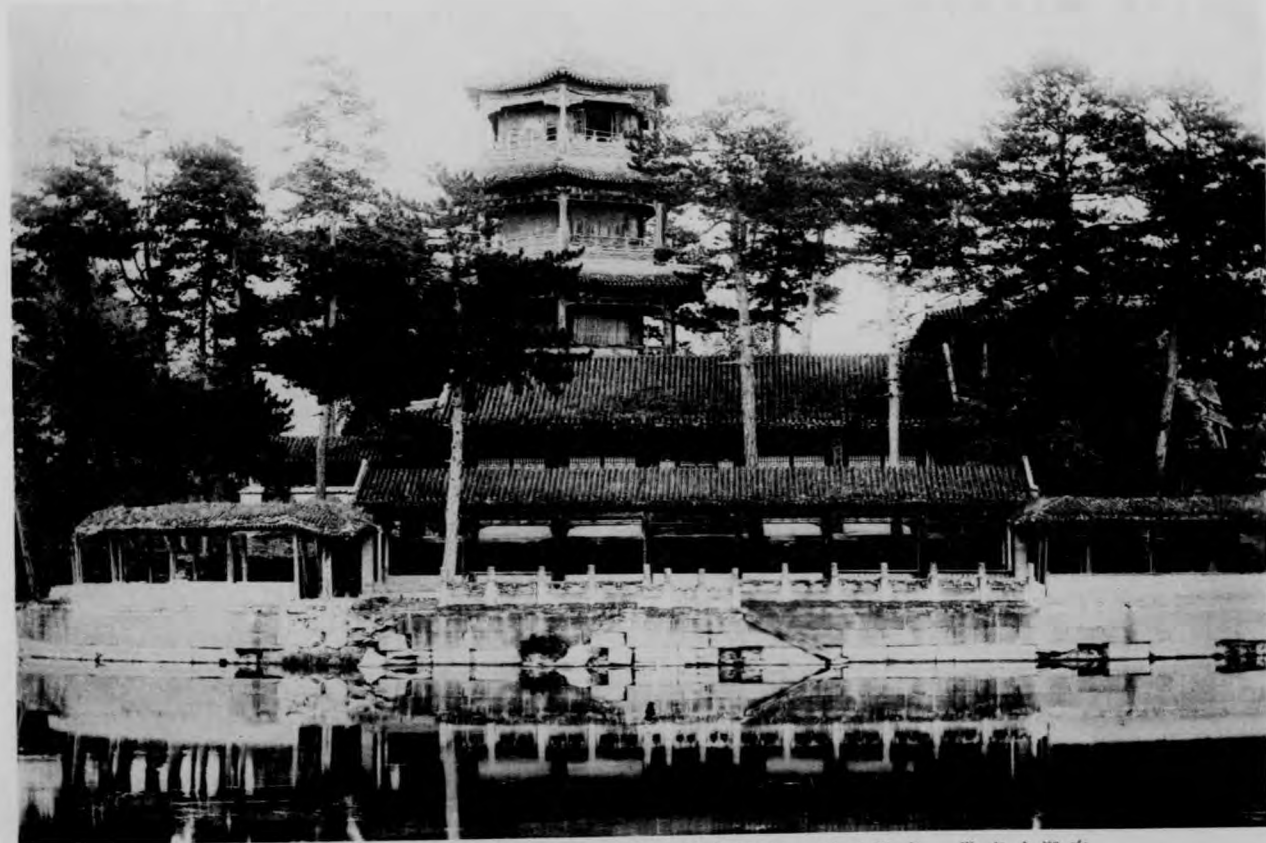
面側之樓雨煙 (七)



煙雨樓後 有青陽書屋 對山齋 並疊石爲山 項小有亭曰翼亭 由煙雨樓側面之觀 一覽可盡

(8) The "Little Gold Mountain"

(峯雲水鏡即)山金小 (八)



畫如映倒 清澄水湖 廊曲以圓 棧五殿有下共 重三閣高 岸東之湖在

(9) The "Little Gold Mountain," Back View

面後之山金小 (九)



巧游鹿翠 窗如草淺 阜岡麓後山金小

(10) The Literary Garden

園文 (十)



景六十林子園文爲定別 之爲林子園林雲倪中吳仿 林子園有 前之館山舒清 東之榭心水在



池宜資以 插有下其 三樹水建 梁石以跨 隄有 南東之湖在

(12) The Source of the Falls, Front View

面前之瀑源 (二十七)



近附之松林 隱西莊山在

(13) "Heaven God" (Yuan Chun:) Temple

廟君元 (三十)



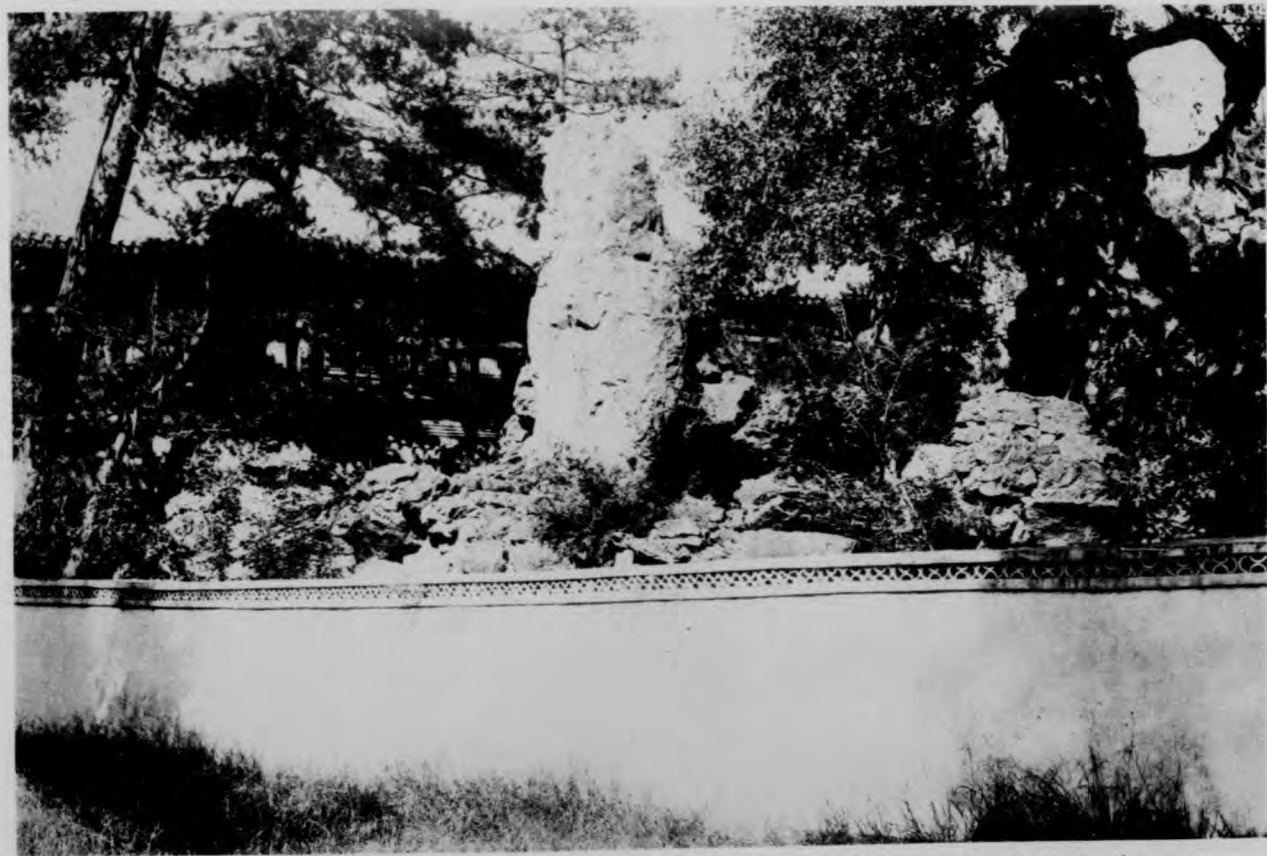
宮元廣曰亦 制廟君元山秦仿 頂山之隅北西莊山在

(14) "Heaven God" Temple viewed from the Other Side of the Hill

廟君元望山臨 (四十)



山遠之外莊山望可井 見可約隱廟君元 岡叢阜窠 望北近附林檀廟山



之取攝外體由此 列森石奇前開 處書全庫四藏 北之莊山在

(16) The Southern Corner of the "Ten Thousand Tree Garden"

萬樹園之南隅 (六十)



在湖之北岸 泉甘草肥 馴鹿數百 樓息其中

(17) The "Ten Thousand Tree Garden" (viewed from a Level Point)

(視平)園樹萬 (七十)



也者峯雙枕北謂所即 亭有頂山北園 此於藩外宴帳列 時輝駐代清 茵如草綠 列成樹枯 飲千原平 湖臨南 山枕北

~ ~ (18) A Bird's-eye View of the "Ten Thousand Tree Garden"

(視俯)園樹萬 (八十)



景風之外莊山井隅南東莊山及衆 園樹萬瞰俯 腰山北園由

(19) The "Cloud-resorting Eaves"

樓雲宿 (九十)



幽絕徑山 澗曲殿陰則 行西門入 歛甚勢氣 關高蓋平 城宮傍近 隅北東內莊山在

(20) The "Universe" (Liu Ho) Pagoda

塔合六 (十二)



塔利舍名亦 蝕剝未整完今至 石以琢皆 頂塔瓦檐 層九凡塔 寺佑永隅北東內莊山在

(21) "The Bell-hammer" Mountain

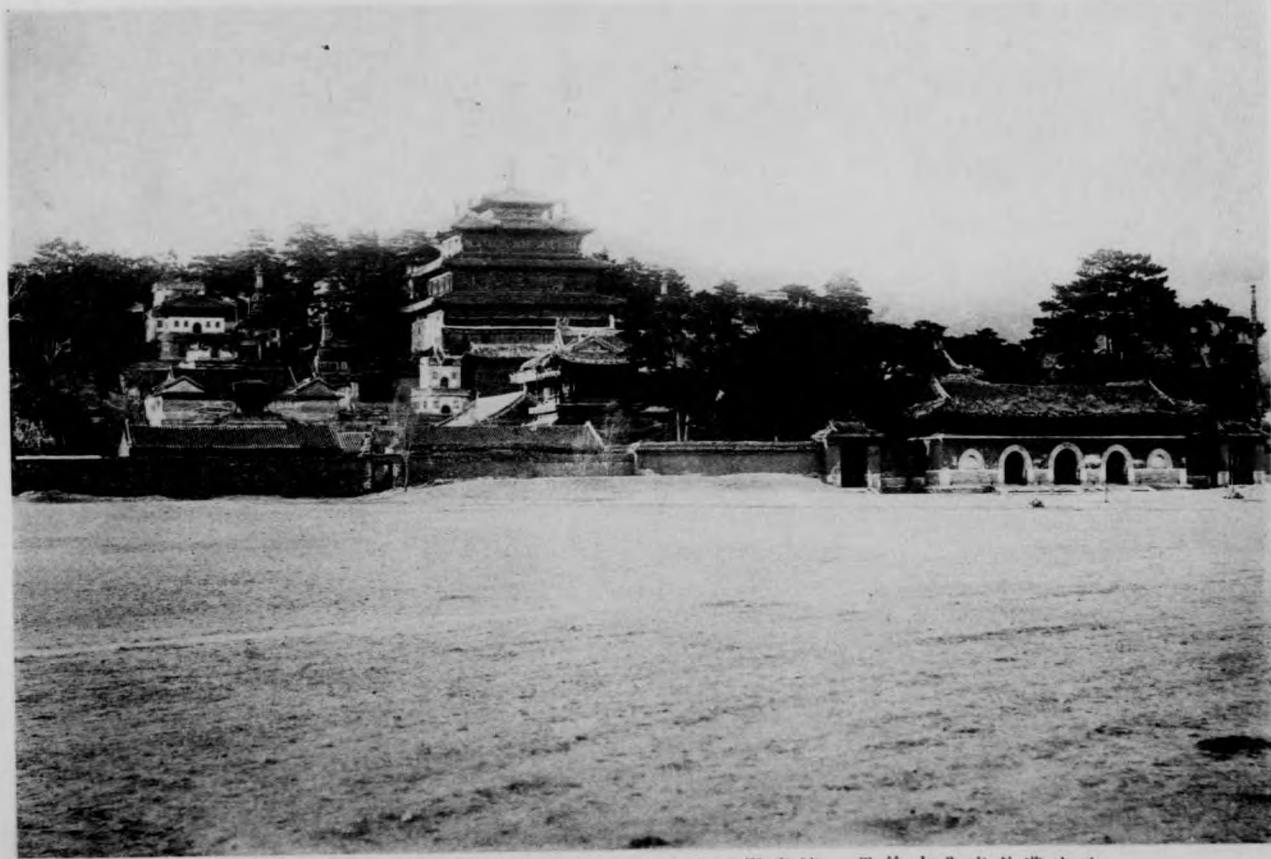
峯鍾磬 (一十二)



也一之景六十三亦 照落峯鍾爲稱 望東莊山由 時下將陽夕 里五約離距 東之外莊山在 狀鍾磬如 立兀峯遠

(22) The Temple of "Great Buddha"

寺佛大 (二十二)



盤視以建 藩諸古蒙 時壽萬旬六 年二十五熙康清 里餘十北東外莊山在

(23) The Temple of Putala

廟拉達布 (三十二)



名今用沿故 制之廟拉達布藏四仿以 建時隆乾浩 寺寧善名本 里八十北東外莊山在

(24) The Temporary Palace at "Fishing Terrace"

宮行台魚釣 (四十二)



名之臺魚釣有故 魚嘉產 流上河熱當地 寺黃雙稱人士 里三十北東外莊山在

3C

28.73