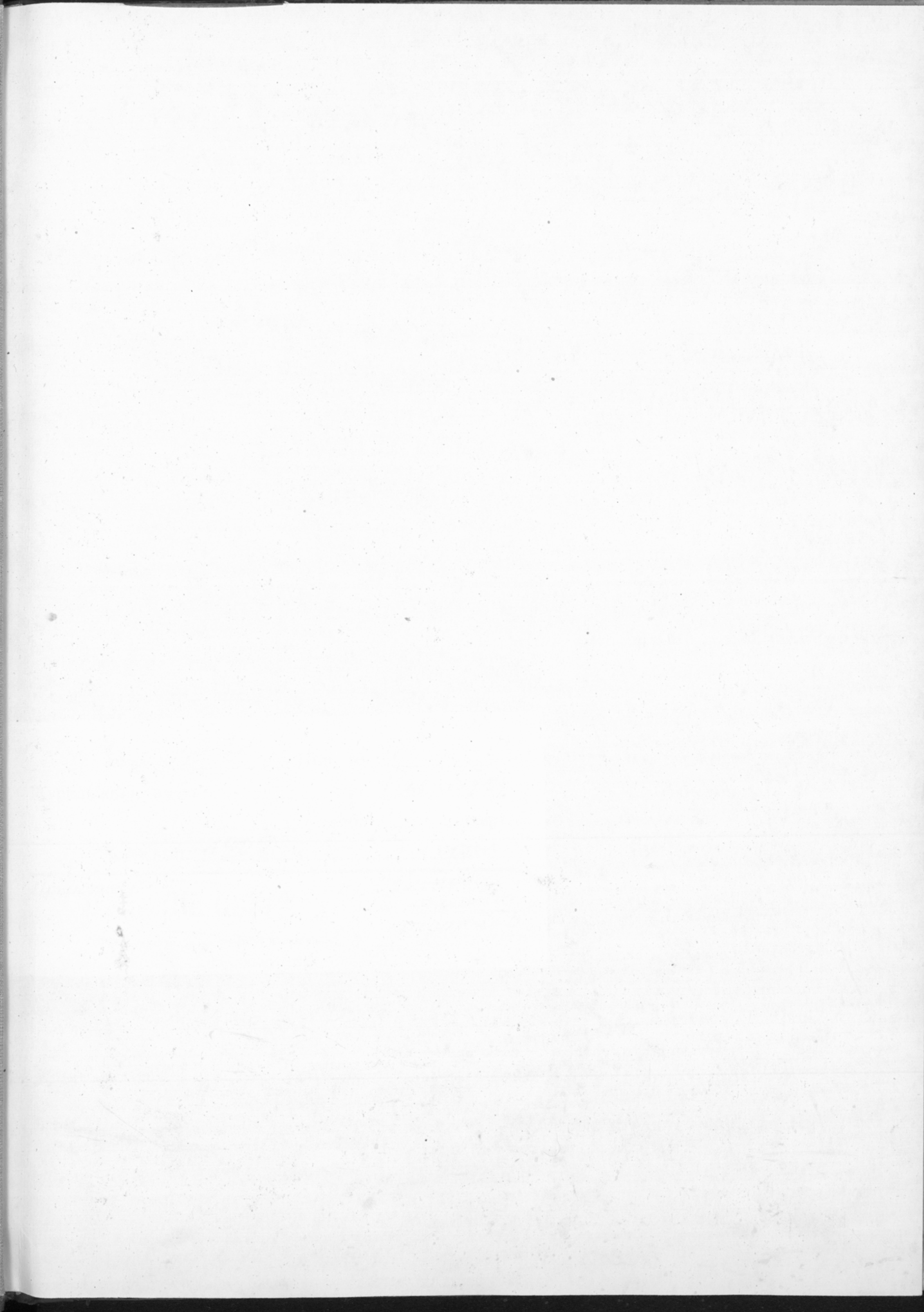
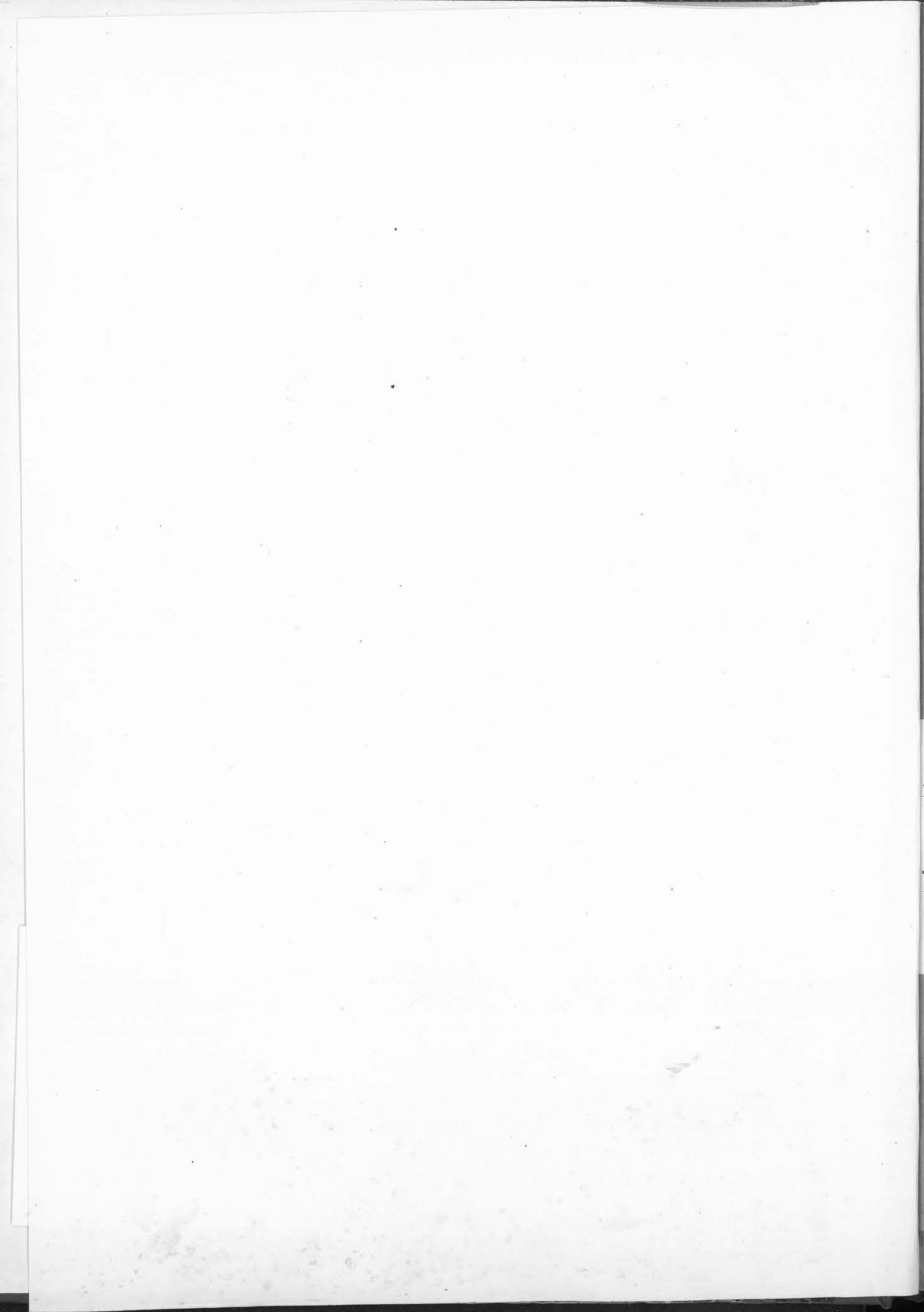


III - 2013: 060/срл 9/95 РНБ







АРХИТЕКТУРНЫЕ МОТИВЫ



ЕЖЕНЕДЕЛЬНЫЙ ЖУРНАЛЪ
архитектуры, техники и
художествен. промышленности.



Подписная цѣна 15 рублей въ годъ.
Редакція Смолен. рыв., Б. Никольск., д. Адерфй.
Редакторъ-издатель В. ВЕРНЕРЪ, москва.
Объявленія принимаются по 25 к. за строку петица.
Выходитъ по понедѣльникамъ.

⇒ **Архитектурные Мотивы** доставляются бесплатно, лишь за стоимость пересылки (2.30) всѣмъ инженерамъ, архитекторамъ и т. п. лицамъ, состоящимъ на государственной городской или земской службѣ, по строительной части, членамъ архитектурныхъ или подобн. обществъ, учащимся въ высшихъ техническихъ училищахъ. Высылаются по одному или нѣсколько № на всѣ постройки по Москвѣ и для ознакомленія всѣмъ желающимъ.



ТОВАРИЩЕСТВО

РИЖСКАГО ЦЕМЕНТАГО ЗАВОДА И МАСЛОБОЙНИ К. Х. ШМИДТЪ.

I. Портландъ-цементъ

въ бочкахъ по 11 пуд. съ тарою, или въ мѣшкахъ по 5 пуд. на лицо.

II. Романскій цементъ

лучшаго качества въ мѣшкахъ по 6 пуд. на лицо (мѣшки принимаются обратно).

Цементъ Тов. Риж. Цем. Зав. лучшаго качества согласно предписаній Министерства Путей Сообщенія и ВЫШЕ нормальныхъ условій.

Льняное масло остается продолжительное время въ резервуарахъ. * Льняное масло свѣтло очищенное употребляется при изготовленіи свѣтлыхъ лаковъ, олифъ и типографскихъ красокъ. * Олифа льняная свѣтлая и темная настоющая безъ примѣсей или суррогатовъ, могущихъ повредить ея доброкачественности, скоро сохнетъ и долго сохраняетъ окраску. * Масляныя краски приготавливаются всевозможныхъ оттѣнковъ. Продаются въ бочкахъ, боченкахъ и жестякахъ въ 5, 10, 20 и 40 фун.

Продажа производится:

Въ Москвѣ: 1) въ конторѣ Вогау и К°, на Варваркѣ, д. Страх. Общ. Якорь,
2) на складѣ Общества на Каланчевской улицѣ.
Въ Иваново-Вознесенскѣ—на складѣ Вогау и К°

65—50—7

Десятки тысячъ пудовъ моего гальванизированнаго оцинкованнаго желѣза были потребованы Китайско-Восточной жел. дор. въ Портъ-Артуръ и Владивостокъ, Самаркандъ Андижанской, Николаевской, Курско-Харьково-Севастопольской, Харьково-Николаевской, Сибирской и пр. желѣзными дорогами для покрытія всѣхъ видныхъ здавій и ново строящихся линій; они требуютъ исключительно мое гальванизированное оцинкованное желѣзо.

45—50—16

САМАЯ
ПРОЧНАЯ
КРЫША



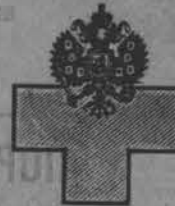
КОНТОРА
С. ПЕТЕРБУРГЪ
ГРОДИЕНСКІЙ 14.

ЗАВОДЪ
МОСКВА

ЗАТѢРСКАЯ ЗАСТАВА, СОБД.

Прострироб. пр. курантъ и образцы высылаются бесплатно

Золотыя
и
серебряныя
медали.



Grand-Prix
Парижской
выставки
1900 г.

Московское Акціонерное Общество для производства цемента и другихъ строительныхъ матеріаловъ и торговли ими.

I. Портландъ-цементъ

въ бочкахъ по 11 пуд. съ тарою, или мѣшкахъ по 5 пуд. на лицо.

II. Романскій цементъ

лучшаго качества въ мѣшкахъ по 6 пуд. на лицо (мѣшки принимаются обратно).

Цементъ Моск. Анц. Общ. лучшаго качества согласно предписаній Министерства Путей Сообщенія и ВЫШЕ нормальныхъ условій.

На цементъ М. А. О. возведена значительная часть выдающихся построекъ въ Москвѣ и Московскомъ районѣ.

Известь, Алабастръ, Бутъ, Кремль.

Принимается устройство камен. лѣстницъ, половъ и подоконниковъ.

Продажа производится:

Въ Москвѣ: 1) въ конторѣ Вогау и К°, на Варваркѣ, д. Страх. Общ. Якорь,
2) на складѣ Общества на Каланчевской улицѣ.
Въ Иваново-Вознесенскѣ—на складѣ Вогау и К° 64—50—7

ТЕХНИЧЕСКАЯ



КОНТОРА

ИНЖЕНЕРА

В. Л. ЛИБЕРТЬ,

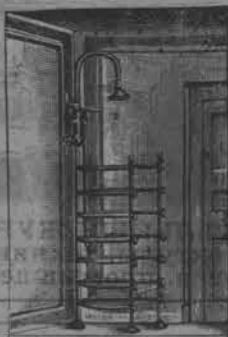
Мясницкая, д. наслѣд. Анановыхъ. ☎ Телефонъ № 339.

Механическія и котельныя мастерскія и склады

Н. Басманная, Петропавловскій пер., д. Варваринскаго общ.

Устройство и принадлежности:

Канализація, Водопровода, Отопленія, Дренажей, Водостоевъ, Очистка грязныхъ водъ,



Плитокъ для половъ, Плитокъ для стѣнъ Бетонныхъ работъ.

Изготовление желѣзныхъ баковъ, механическихъ приспособленій.

При конторѣ постоянная выставка санитарныхъ приборовъ въ дѣйстви.

83—50—1



ПОРТЛАНДСКІЙ

ЦЕМЕНТЪ

ЗАВОДА

„РОССІЯ“

ВЫШЕ НОРМЫ

Министерства П. С.

Ежегодное производство 1.200.000.

Москва, Мясницкая, д. Гуськова.

59—50—5

Торговій Домъ

Косъ и Дюрръ,

С.-Петербургъ,

Гороховая, 1.

Телефонъ 1007.

Москва,

Мясницкая, 13.

Телефонъ 2242.

СПЕЦІАЛЬНОСТИ:

настоящія Метлахскія плитки заводовъ Виллера-Бохъ.

Гранитныя сооружеія и работы.

Устройство цементныхъ и кирпичныхъ заводовъ.

76—12—1

М. А. КАНЪ МОСКВА,

Петровскія линіи, подъездъ № 3.

ПРЕДСТАВИТЕЛЬСТВО и СКЛАДЪ ОБРАЗЦОВЪ

Русско-Бельгійскаго Акціонернаго Общества металлическихъ издѣлій въ Варшавѣ.

Приборы для дверей, оконъ и печей, вентиляторы и т. д. отъ обыкновенныхъ до самыхъ изящныхъ во всѣхъ стилияхъ.

Приборы для вагоновъ желѣзныхъ дорогъ.

Всевозможныя отливки изъ чугуна, мѣди, бронзы и проч. металловъ по самымъ сложнымъ и художественнымъ моделямъ.

Гальванизація: золоченіе, серебреніе, никелировка, окислированіе и бронзировка въ разные цвѣта.

Издѣлія Русско-Бельгійскаго Акціонернаго Общества отличаются большимъ изяществомъ, прочностью и дешевизной.

Телефонъ № 2227

77—25—1

ТОРГОВІЙ ДОМЪ

В. СТОЛЯРОВЪ,

МОСКВА,

Мясницкая, Кривокозлинскій пер. д., Фролова.

Телефонъ № 981.

имѣеть постоянно на складѣ

ПОРТЛАНДСКІЙ ЦЕМЕНТЪ



● ● ОБЩЕСТВА ● ● ЧЕРНОМОРСКАГО

цементнаго производства собственныхъ заводовъ въ Новороссіи: сѣ и Лисичанскіи.

Ежегодное производство до 1.000.000 бочекъ цемента качествомъ значительно превышающаго требованія Министерства.

27—5—1



АРХИТЕКТУРНЫЕ МОТИВЫ



ЕЖЕНЕДЕЛЬНЫЙ ЖУРНАЛЪ
архитектуры, техники и
художествен. промышленности.



Телеграммы: ДУПЕНСЪ—Москва



Основ. въ 1872 г.

Телефонъ № 2967.

МОСКОВСКОЕ ОТДѢЛЕНИЕ И СКЛАДЪ

ЗАВОДА ПАРОВЫХЪ НАСОСОВЪ И МАШИНЪ

ВЕЙЗЕ И МОНСКІЙ, Галле Н/з.

Москва, Мясницкая, д. Музея.

Каталоги и сметы высылаются, по востребованію, немедленно.



АКЦИОНЕРНОЕ ОБЩЕСТВО



РУССКИХЪ ЭЛЕКТРОТЕХНИЧЕСКИХЪ ЗАВОДОВЪ

Сименсъ и Гальске.

Правленіе: С.-Петербургъ, В. О., 6 линия, 61.

Отдѣленія Общества: въ Москвѣ, Харьковѣ, Варшавѣ,
Одессѣ и Баку.

Техническая контора въ Ригѣ.

Представители въ Екатеринбургѣ и Вильнѣ.

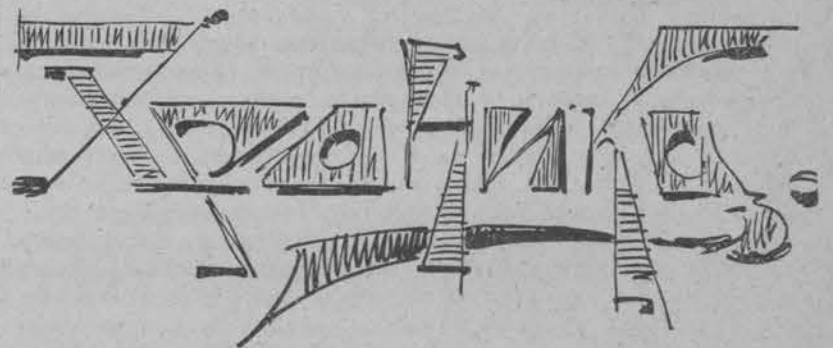
Электротехническій, механическій и мѣдно-прокатный, кабельный и угольный заводы въ С.-Петербургѣ.

Устройство городскихъ электрическихъ станцій и электрическихъ желѣзныхъ дорогъ. Электрическія установки всякаго рода.

ОТДѢЛЕНИЕ ОБЩЕСТВА

въ Москвѣ, Маросейка, домъ Грачевыхъ.

Складъ электротехническихъ принадлежностей и арматуръ для калильных лампъ. 32—17—7



Московское Архитектурное Общество.

17 января состоялось первое, послѣ рождественскихъ каникулъ, собраніе Московскаго Архитектурнаго Общества. Предсѣдатель Общества А. В. Ивановъ сообщил о положеніи дѣла по изданію журнала „Архитектурный Вѣстникъ“. Дѣло въ томъ, что на одномъ изъ предшествующихъ собраній Московское Архитектурное Общество рѣшило издавать собственный еженедельный журналъ. Благодаря неопытности въ коммерческихъ разчетахъ лицъ, взявшихъ за это дѣло, оно приняло такой оборотъ, что предварительные расходы уже въ настоящее время превысили всѣ ожиданія и превзошли наличность, ассигнованныхъ на это дѣло суммъ. Къ тому же Общество никакъ не могло уладить дѣло съ выборами редакціонной комиссіи, такъ какъ всѣ три лица ранѣе выбранныя въ дѣйствительные члены комиссіи, отказались отъ возложенныхъ на нихъ обязанностей, а изъ троихъ кандидатовъ—двое согласились условно, обѣщая посвятить свое время журналу Общества только въ зимнее время—и лишь одинъ изъ нихъ А. А. Нетькса соглашался вполне. Собраніе,—не находя возможнымъ, поручить столь отвѣтственное дѣло, за которое ручается все Московское Архитектурное Общество, одному лицу,—постановило: выбрать трехъ членовъ редакціонной комиссіи, предварительно, уплативъ хотя бы часть долги, накопившееся за Обществомъ въ типографіи и пр. по предварительнымъ редакціоннымъ работамъ.



Делегатом на Всероссийский пожарный Съезд, который состоится в Москве весной сего года, единогласно избран председателем Общества А. В. Ивановъ. Затѣмъ слѣдовали выборы новыхъ дѣйствительныхъ членовъ Общества и членовъ любителей; избраны единогласно: инж. Самойловъ, инж. Зворыкинъ, архитектора Валькотъ, Ковальскій, Яковлевъ, Глиноецкій, Топазовъ, Емельяновъ, Александровъ. подрядч. Бусуринъ.

Общество рѣшило возложить вѣнокъ на могилу М. Д. Быковского, перваго своего председателя, 20 января сего года.

Въ концѣ засѣданія разсматривались текущія дѣла: 1) Программы конкурса на составленіе проекта Уральско-Войскового Собрания. 1-я премія назначена 350 р. 2-я—150 р. 2) Чтеніе письма Обществу отъ фирмы Износковъ и Зуккау, съ просьбой выдать удостовѣренія въ годности для построекъ оцинкованнаго на электролитическомъ заводѣ „Славяннъ“, желѣза. Общество постановило отказать въ просьбѣ, мотивируя свой отказъ некомпетентностью.

Собраніе не отличалось многочисленностью.

С.-Петербургское Императорское Общество Архитекторовъ.

9-го января состоялось чрезвычайное собраніе членовъ общества подъ председательствомъ т. с. І. С. Китнера. Собраніе было посвящено, главнымъ образомъ, обсужденію измѣненія редакціи нѣкоторыхъ пунктовъ опубликованныхъ обществомъ нормъ вознагражденія зодчихъ за ихъ трудъ. Поводомъ къ этому послужили нѣкоторыя недоразумѣнія, возникшія между домовладѣльцами и строителями. По одному изъ параграфовъ опубликованныхъ нормъ, трудъ зодчихъ дѣлится, при постройкѣ зданія, на шесть категорій: эскизъ (т. е. составленіе чертежей въ маломъ масштабѣ и рисунковъ съ приблизительною оцѣнкою стоимости), проектъ (т. е. составленіе плановъ, разрѣзовъ, фасадовъ въ принятомъ при утвержденіи масштабѣ), рабочіе чертежи (т. е. исполненіе необходимыхъ для осуществленія проекта конструктивныхъ и архитектурныхъ деталей и рисунковъ и составленіе соотвѣствующихъ расчетовъ: прочности, устойчивости, отопленія и вентиляціи и пр.), смѣта (т. е. составленіе подробнаго исчисленія стоимости сооруженія), наблюденіе (т. е. руководство надъ производствомъ работъ) и провѣрка (т. е. провѣрка окончательныхъ расчетовъ). Для первыхъ пяти категорій (такъ какъ послѣдняя является обязательной для строителя) и составлены таблицы съ указаніемъ платы за работу примѣнительно къ разнымъ общимъ стоимостямъ зданій. При примѣненіи этихъ положеній на практикѣ явились нѣкоторыя несогласія, между заказчиками и строителями. Собраніе послѣ продолжительнаго обмѣна мыслей рѣшило для большей ясности измѣнить нѣсколько редакцію нѣкоторыхъ пунктовъ положенія. Затѣмъ собраніе перешло къ выборамъ. На первую очередь былъ поставленъ вопросъ о выборѣ представителя отъ общества архитекторовъ, въ засѣданіе 75 общаго тарифнаго съѣзда (18 января) по вопросу о повышеніи тарифа на повагонную перевозку лещадей, лещадокъ, плитъ, плитныхъ ступеней и цоколя изъ пористыхъ натуральныхъ камней. Избранъ единогласно П. П. Марсеру. Для участія въ предстоящемъ 8 съѣздѣ русскихъ цементныхъ техникумовъ и заводчиковъ (15—17 марта) выбраны 3 дѣйствительныхъ члена общества: проф. института гражданскихъ инженеровъ В. В. Эвальдъ, С. В. Бѣляевъ и А. И. Носоловичъ.

Далѣе собраніе порѣшило съ цѣлымъ рядомъ комиссій. Комиссія по техническому образованію, основанная по инициативѣ покойнаго проф. В. А. Шретера, прекратила свои засѣданія со смертію его. Собраніе постановило возобновить дѣятельность этой комиссії. Въ комиссію по вопросу о выгребныхъ ямахъ выбраны архитектора: Н. К. Чижевъ, В. А. Коланковскій и Зигель. Въ комиссію по устройству мансардъ: П. Ю. Сюзоръ, П. И. Марсеру, Барановскій и фонъ-Гогенъ. Въ заключеніе собраніе приступило къ выбору должностныхъ по обществу лицъ. Выбраны въ председатели общества: Э. И. Жиберъ, въ старшины графъ П. Ю. Сюзоръ и В. Р. Бернгардъ, казначеемъ П. П. Марсеру, бібліотекаремъ Г. Д. Гриммъ, въ ревизіонную комиссію: В. М. Андросовъ, Бѣляевъ и А. А. Полѣщукъ.

Вновь избраны въ дѣйствительные члены: В. С. Мартыновичъ, А. С. Тихановъ, А. О. Шалнъ и М. М. Перетятковичъ, въ члены сотрудники инж.-мех. С. Я. Тимоховичъ.



1882 г.

Акціонерное Общество ГУСТАВЪ ЛИСТЪ, въ Москвѣ.



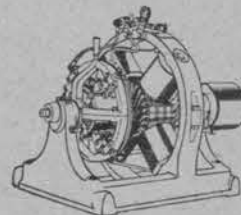
1896 г.

**ДИНАМОМАШИНЫ, ЭЛЕКТРОМОТОРЫ
и прочія принадлежности для постоянного
и трехфазнаго тока.**

ПРОИЗВОДСТВА ФИРМЫ

Ланцъ и К^о, въ Будапештѣ.

ЭЛЕКТРИЧЕСКОЕ
ОСВѢЩЕНІЕ
городовъ, фабрикъ
и заводовъ, жилыхъ
домовъ и проч.



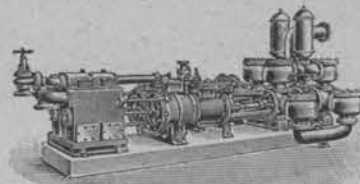
ЭЛЕКТРИЧЕСКАЯ
передача и распре-
дѣленіе силы.

ЭЛЕКТРИЧЕСКІЯ
железныя дороги.

**КЕРОСИНОВЫЕ и БЕНЗИНОВЫЕ ДВИГАТЕЛИ
отъ 1 до 100 силъ, патентъ Банки.**

⇒ **НАСОСЫ! НАСОСЫ! НАСОСЫ!** ⇐

ПАРОВЫЕ
всѣхъ системъ.
Артезианскіе
Колодезные.



Ассенизаціон-
ныя.

Приводные отъ
ремня и элект-
ромоторовъ.

**Устройство противопожарн. водопроводовъ.
Пожарныя трубы паровыя и ручныя.**

Смѣты и каталоги по востребованію. 75—25—3.

ТОРГОВЫЙ ДОМЪ

А. ДУБРОВИНЪ и Л. ЗЕЛИНСКІЙ

Москва, Сущевская улица, домъ Дубровина № 29.

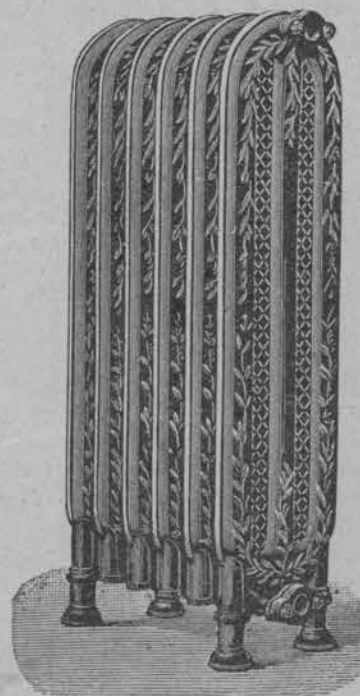
⇒ Телефонъ № 2409. ⇐

Устройство

**центрального отопленія и
вентиляціи, водопроводовъ
и канализаціи**

въ жилыхъ домахъ, на фаб-
рикахъ, заводахъ, казармахъ,
больницахъ во всѣхъ обще-
ственныхъ мѣстахъ и проч.
со своими мастерами, а также
**изготовленіе всѣхъ желѣз-
ныхъ слесарно-строитель-
ныхъ работъ:**

рѣшетокъ, воротъ, парапето-
въ, лѣтницъ, балясницъ,
надгробныхъ памятни-
ковъ простой и художе-
ственной работы по рисун-
камъ гг. архитекторовъ.



**На мѣсто работъ командированы опытные техни-
спеціалисты подъ наблюденіемъ инженеровъ.** 3—15—13

Акционерное общество
ПРОБОЧНОЙ МАНУФАКТУРЫ

ВИКАНДЕРЪ И ЛАРСОНЪ

въ ЛИБАВЪ, Курляндской губ.

Основной капиталъ 2.000.000 рублей.

ФАБРИКА ДЛЯ ПРОИЗВОДСТВА

ПРОБОКЪ

и
ЛИНОЛЕУМА

(пробковыхъ ковровъ).

Превосходная настилка для половъ.

Единственные собственники въ Россіи патентовъ Ф. Вальтона
(изобрѣтателя линолеума).

Линкруста, рельефные обои.

Конторы и склады:

въ Москвѣ: Старый Гост. дворъ, № 76, на Варваркѣ,
С.-Петербургѣ: Мойка, № 42,
Одессѣ: Преображенская ул., д. Штеренберга,
Варшавѣ: Новая Сенаторская ул., № 8.

Прейсъ-курранты и рисунки высылаются бесплатно.

61—12—8



ВОДОПРОВОДНО-СТРОИТЕЛЬНОЕ ПРОИЗВОДСТВО

С. М. ТРОФИМОВА съ С-ми.

Москва, Шаболовка, собственный домъ.

Телефонъ № 2535.

←: Специальность съ 1876 года. :→

Водоснабженіе, канализація и водостокъ. ● Присоединеніе частныхъ владѣній къ городской канализаціи и водопроводу. ● Желѣзные клепаные баки, водоразборы, прокладка чугунныхъ, желѣзныхъ и гончарныхъ трубъ съ постановкою фасонныхъ частей и арматуры. ● Постановка и доставка ваннъ, нагревателей, умывальниковъ, моекъ, ватерклозетовъ разныхъ системъ и другихъ санитарныхъ приборовъ. ● Бетонныя работы, колоды, кольца, своды и проч. ● Устройство фонтановъ, искусственныхъ рѣкъ, гротовъ и проч. сооружений. Постройка неогреваемыхъ желѣзныхъ оранжерей, зимнихъ садовъ со внутреннею отдѣлкой туфомъ. ● Важно для домовладѣльцевъ: „Экономейзеръ“ аппаратъ, который приготовляетъ горячую воду совершенно бесплатно и топлива не требуетъ, необходимо тамъ, гдѣ много мытья посуды, гдѣ есть ванны, умывальники, раковины и мойки съ горячей водой. Цѣны и объясненія по востребованію. ● Годовой ремонтъ сооружений, проекты и сметы бесплатно.

Смывной бакъ „ЭКОНОМІЯ“ (прив. заявлена).

Полное устройство водопроводовъ и канализаціи, проекты и сметы по первому требованію бесплатно. Цѣны понижены.

24—16—13

Второй всероссійскій электротехническій съѣздъ въ Москвѣ.

(28 дек. 1901 г.—5 янв. 1902 г.).

Главнѣйшей цѣлью электротехническихъ съѣздовъ служить выясненіе современнаго состоянія электротехнической промышленности и электротехническаго образованія и изысканіе условій ихъ успѣшнаго развитія.

Второй всероссійскій электротехническій съѣздъ въ высшей степени оправдалъ свое серьезное назначеніе и далъ огромное количество интересныхъ и поучительныхъ докладовъ.

Съѣздъ въ своихъ засѣданіяхъ коснулся разнообразныхъ вопросовъ, имѣющихъ то или другое отношеніе къ электротехникѣ. Имъ разобраны вопросы о примѣненіи электричества къ промышленности, о значеніи электрической тяги для желѣзно-дорожнаго дѣла, которая съ теченіемъ времени позволитъ увеличить скорость движенія поѣздовъ, сдѣланы доклады объ успѣхахъ электрическаго освѣщенія и новѣйшихъ изобрѣтеніяхъ въ этой области; о послѣдней новинкѣ нашего времени—беспроволочномъ телеграфѣ и наконецъ сдѣланъ намекъ на возможность передачи на разстояніе электрической энергіи безъ проводовъ.

Всѣ работы съѣзда даютъ полную и ясную картину завоеваній, сдѣланныхъ въ послѣднее время электротехникой и даютъ понять, что будущее въ ея рукахъ. Къ сожалѣнію мы не можемъ, за недостаткомъ мѣста дать подробный отчетъ о всѣхъ докладахъ, а возьмемъ только нѣкоторые изъ нихъ, имѣющіе общій интересъ. Первую же книгу другого нашего изданія „Общедоступный Техникъ“ мы всецѣло посвящаемъ этому съѣзду, которую и рекомендуемъ интересующимся.

Въ области электрическаго освѣщенія заслуживаетъ вниманіе докладъ Л. И. Гольштаубе—„О новой лампѣ Нерста“. Уже самъ по себѣ тотъ фактъ, что этой лампочкѣ накаливанія, изобрѣтенной недавно профессоромъ берлинскаго политехникума Нерстомъ, посвященъ специальный докладъ, говоритъ о важности этого изобрѣтенія. Дѣйствительно, эта лампочка обѣщаетъ совершить цѣлый переворотъ въ освѣщеніи. Принципъ ея устройства слѣдующій. Токъ накаливаетъ не угольную нить, какъ въ обыкновенной лампѣ, а тонкій стержень, содержащій магnezіальныя соли. Эти соли обладаютъ большой способностью къ лучеиспусканію. Накаливаемый стержень въ холодномъ состояніи является непроводникомъ электричества, въ раскаленномъ же—проводникомъ; поэтому токъ въ лампочкѣ въ началѣ идетъ по платиновой спирали, окружающей магnezіальный стерженецъ и накаливаетъ ее, этимъ нагреваетъ стерженецъ и дѣлаетъ его проводникомъ электричества; тогда небольшой электромагнитъ включаетъ спираль и направляетъ весь токъ въ магnezіальный стержень, послѣ чего онъ уже накаливается проходящимъ черезъ него токомъ и лучеиспускаетъ свѣтъ. Нѣкоторая сложность устройства воцѣль искупается той экономіей въ затрагиваемой энергіи, которая является при эксплуатаціи лампъ Нерста. Обыкновенная лампочка накаливанія превращаетъ только 45% электрической энергіи въ свѣтовую, лампа Нерста 90%.

Послѣ этого не нужно быть большимъ оптимистомъ, чтобы предсказать, что эта лампа скоро вытѣснитъ обыкновенныя.

Современное положеніе вопроса о примѣненіи электрической тяги на желѣзныхъ дорогахъ нашло свое освѣщеніе въ докладѣ Г. Д. Дубелиръ. Докладчикъ сообщилъ свои соображенія о причинахъ, почему электрическая тяга, несмотря на нѣкоторыя свои преимущества мало распространена на обыкновенныхъ желѣзныхъ дорогахъ, въ противоположность трамваямъ. А. Ф. Лагавскій ознакомилъ въ докладѣ съ вопросомъ о касательной тягѣ.

Произведенные Л. Я. Розенфельдъ опыты на небольшой пробной линіи воцѣль удалась и теперь уже получена концессія на устройство линіи между Ливерпулемъ и Манчестеромъ. Тангенціальная дорога обходится безъ воздушныхъ проводовъ. Скорость до 180 килом. въ часъ.

Изъ числа докладовъ, имѣющихъ выдающіяся общій интересъ слѣдуетъ отмѣтить докладъ Б. А. Круга о поющей вольтовой дугѣ. Докладчикъ демонстрировалъ самое явленіе, заставляя дугу передавать звуки человѣческаго голоса, корнетъ-а-пистона фонографа и пр. Звукъ, издаваемый дугой напоминаетъ звукъ фонографа. Относительно практическаго примѣненія поющей вольтовой дуги докладчикъ замѣтилъ, что теперь трудно что-либо сказать, но уже и въ настоящее время представляется возможнымъ съ помощью ея устроить беспроводныя телефоны. Кромѣ того, возможно всѣ электрическіе фонари, получающіе

токъ отъ одной машины, заставить издавать звуки. Такимъ образомъ можно сообщить извѣстія на улицахъ, сразу въ цѣломъ городѣ, устраивать уличные концерты и пр.

На засѣданіи V отдѣла съѣзда проф. П. С. Осадчій прочиталъ интересный докладъ: „Успѣхи беспроволочнаго телеграфа за послѣдніе два года“.

Докладчикъ далъ очеркъ работъ иностранныхъ и русскихъ инженеровъ въ этой области. Теперь можно уже считать совершившимся фактомъ передачу депешъ черезъ океанъ, т. е. на 4—5 тыс. килом. Въ настоящее время достигнута полная безопасность телеграфа отъ грозы, чего прежде не было. У насъ въ Россіи уже соединены беспроволочнымъ телеграфомъ Котка и Готландъ, а скоро будетъ соединена Голая пристань съ Херсономъ и о. Сахалинъ съ материкомъ. Экономія при этомъ получается солидная. Кабель между материкомъ и Сахалиномъ стоитъ около 100 т. рублей, а установка двухъ станцій беспроволочнаго телеграфа будетъ стоить 22 т. р. На одномъ изъ засѣданій членамъ съѣзда былъ демонстрированъ аппаратъ беспроволочнаго телеграфирования русскимъ изобрѣтателемъ Поповымъ.

При съѣздѣ была открыта выставка. Мы особенно можемъ отмѣтить, что фирмы не поспешили на экспонаты и все новое въ электротехникѣ было представлено съ достаточной полнотой.

Въ послѣднемъ засѣданіи думы, между прочимъ утверждёнъ проектъ постройки больницы для неизлѣчимыхъ и богатырски имени Медвѣдниковыхъ, въ новомъ видѣ, разработанномъ особой подкомиссіей, при чемъ стоимость новаго проекта на 100 тыс. руб. дешевле, чѣмъ предполагалось раньше. Въ ближайшемъ № нашего журнала мы предполагаемъ помѣстить подробный проектъ этого учрежденія со всѣми планами.

Городской голова сообщилъ о ходѣ работъ по москворѣцкому водопроводу и о начавшейся фильтраціи воды. Весь планъ работъ по доставкѣ въ городъ 500 тыс. ведеръ воды законченъ.

Очень любопытный фактъ приходится отмѣтить по отношенію къ Морозовской больницѣ, открытіе которой предстоитъ въ будущемъ мѣсяцѣ. Эта больница, общая стоимость которой превышаетъ миллионъ рублей, будетъ освѣщаться керосиномъ, такъ какъ у города нѣтъ свободныхъ 30 тыс. руб. на устройство электрической станціи. Не говоря уже о томъ, что врядъ ли гигиенично въ наше время освѣщать дѣтскую больницу керосиномъ, это не безопасно и въ пожарномъ отношеніи. Покойный В. А. Морозовъ завѣщалъ на это 400 тыс. руб. Получивъ эту деньги отъ наследниковъ лишь года три спустя послѣ смерти завѣщателя и уступивъ подъ больницу Конную площадь, стоящую не менѣе полу-милліона, городъ на постройку доассигновалъ 800 тыс. руб. изъ своихъ средствъ и кромѣ того назначилъ по 100 тыс. р. ежегодно на содержаніе больницы, что составляетъ проценты съ капитала въ 1.200.000 руб. Такимъ образомъ, капиталъ жертвователя составляетъ едва пятую часть стоимости этой больницы, а между тѣмъ всѣ обращенія къ наследникамъ жертвователя, чтобы они дали отъ себя еще 30 тыс. руб. на устройство электрическаго освѣщенія, пока не увѣнчались успѣхомъ. Фактъ этотъ прекрасно характеризуетъ, какъ у насъ иногда жертвуютъ, и во что обходятся городу такія пожертвованія. Однородная же исторія была, какъ извѣстно, и съ бесплатнымъ домомъ квартиръ братьевъ Бахрушиныхъ.

Корреспонденція изъ Одессы.

1-го октября минувшаго года состоялось освященіе зданія школь Одесскаго Отдѣленія Императорскаго Русскаго Техническаго Общества. Постройка этого зданія составляла неуспѣшную заботу председателя Отдѣленія и всего Отдѣленія, сильно заинтересованнаго какъ дѣломъ возведенія, такъ и возможностью съ постройкою зданія доставить школамъ технического Общества вполнѣ гигиеническія, обильно снабженныя свѣтомъ и воздухомъ помѣщенія.

Въ настоящее время производятся интересныя работы по постройкѣ бетонныхъ фундаментовъ подъ механическую мастерскую Русскаго Общества Пароходства и Торговли, по стѣнамъ которой будетъ двигаться мостовой кранъ силою 30 тоннъ. Въ виду слабости и неадежности грунта не обходимо было принять особыя мѣры для предупрежденія неравномѣрной и неправильной осадки зданія и чрезмѣрной нагрузки его подошвы. По исчисле-

Золотыя медали: Боровичи 1894; П. Р. Т. О. 1896.

Иванъ Григорьевичъ
Жировъ.

Паровая фабрика.

Изготовленіе высшаго качества

ПРИБОРОВЪ ДЛЯ ДВЕРЕЙ, ОКОНЪ И ПЕЧЕЙ.

СТИЛЬНЫЕ ПРИБОРЫ по чертежамъ и моделямъ.

ЗОЛОЧЕННЫЕ и СЕРЕБРЕННЫЕ

гладкіе и чеканные.

ОКСИДИРОВАННЫЕ ВО ВСѢ ЦВѢТА.

НИКЕЛИРОВАННЫЕ гальваническимъ способомъ.



КОНКУРЕНЦІЯ

съ лучшей заграничной работой.

Телефонъ склада № 273, фабрики № 1965.

73—36—4



Учрежденное въ 1899 г. для производства всякаго рода построекъ и сооружений въ Москвѣ и ея окрестностяхъ и торговли всѣми строительными матеріалами

МОСКОВСКОЕ

Торгово-Строительное Акціонерное
ОБЩЕСТВО

Основной капиталъ 1000000 руб.

ПРИНИМАЕТЪ ПОДРЯДЫ

на выстройку доходныхъ домовъ, особняковъ, барскихъ, фабричныхъ, заводскихъ и проч. зданій.

ПРОИЗВОДИТЪ ТОРГОВЛЮ

мѣстными и заграничными строительными матеріалами.

ИСПОЛНЯЕТЪ ЗАКАЗЫ

по всѣмъ строительнымъ отраслямъ въ отдѣльности.

ТЕХНИЧЕСКІЙ ОТДѢЛЪ

устраиваетъ канализаціи, водопроводы и всѣхъ системъ отопленія.

63—8—7

Георгій Листъ, Москва.

Заводъ для механической обработки камня.

СТРОИТЕЛЬНОЕ ДѢЛО.

Контора: Тверской бульваръ, д. Полякова.

Заводъ: Мал. Грузины, Камеръ-Коллежскій валъ соб. д.

Магазинъ: Петровка, д. Коровина.

Складъ всѣхъ строительныхъ камней, облицовка фасадовъ зданій.

Внутренняя отдѣлка зданій

Иконостасы, памятники, часовни, скульптурные работы.

Адресъ для телеграммъ: Геолистъ Москва.

Телефонъ № 1537.

51—50—5

Бр. Е., Л. и Ф. ВИШНЕВСКИЕ.

Фабрика художественной бронзы и церковной утвари.

Москва, Нѣмецкій рынокъ, Ладожская улица,
домъ Вишневецкой.

ХУДОЖЕСТВЕННАЯ БРОНЗА.

ГРУППЫ, ФИГУРЫ, БРОНЗА для освѣщенія, кабинетная БРОНЗА.

ЦЕРКОВНАЯ УТВАРЬ:

ИКОНОСТАСЫ, ЦАРСКІЯ ВРАТА, ПРЕСТОЛЫ, ГЛАВЫ,
КРЕСТЫ.

ПАМЯТНИКИ, БАЛЛЮСТРАДЫ.

Золотая медаль. Всемирная выставка въ Парижѣ въ 1900 г.

Золотая медаль. Всероссийская выставка 1896 г.

Золотая медаль. 1-я Электрическая выставка.

Медаль Императ. Русск. Техн. Общ. Гальванопластическая выставка.

23—16—13

Контора строительныхъ работъ и заводъ

В. М. ШНЕЙДЕРЪ

бывш. фирмы „Ф. Графъ и В. Шнейдеръ“.

Москва, Каланчевская, д. Клева, противъ железнодорожнаго переезда, телефонъ № 2349.

Заводъ въ Сокольникахъ, собств. зем., Огородная ул.

Бетонныя работы, плоскія покрытия, перегородки, полы, своды и проч.

Ступени и устройство лѣстницъ, бетонныхъ, каменныхъ, бетонно-каменныхъ и желѣзо-бетонныхъ.

Машинное производство половыхъ плитокъ, настилка половъ своими и Метлахскими плитками.

Алебастровыя, (Коколитъ) работы: перегородки и накаты, вентиляціонныя каналы и проч.

Каменотесныя работы, изъ Эстляндскаго мрамора и гранита для цоколя и фасадовъ. 28—17—12

нію строителя при принятыхъ мѣрахъ нагрузка составляетъ около 0,4 пуда на кв. дюймъ. Основанія фундамента бетонныя изъ штампованнаго бетона (Coignet) глубиною 4 аршина и среднею шириною 1,2 сажени. Гравій для бетона доставлялся изъ Севастополя на баржахъ. Работы по устройству фундаментовъ производятся съ водоотливомъ непрерывно день и ночь. Стоимость устройства фундаментовъ, при сказанныхъ условіяхъ, составитъ свыше 200 руб. на кв. саж. основанія, со всѣми накладными расходами.

Также обращаетъ на себя вниманіе грандіозная и быстрая постройка зданій кадетскаго корпуса. Только 10-го мая прошлаго года были начаты работы по закладкѣ фундаментовъ и къ осени, дню осмотра, главное зданіе, директорскій флигель, два офицерскіе, котельная, прачечная и часть сараевъ были уже покрыты, а остальная часть зданій — доведены до крыши. Въ этотъ короткий срокъ (5½ мѣсяцевъ) было уложено около 1200 куб. саж. отборной бутовой плиты для фундаментовъ, свыше девяти милліоновъ кирпича, около 50.000 пудовъ двутавровыхъ балокъ, сдѣлано болѣе 2.000 кв. саж. желѣзно-цементныхъ перекрытій между балками и пр.

— Въ Кіевѣ разрѣшенъ выпускъ 2,500,000-наго городского займа для расширенія сѣти канализаціи и устройства второго коллектора на новыхъ поляхъ орошенія.

Изъ Варшавы въ „Нов. Вр.“ Телеграфируютъ. Послѣ четырехдневнаго разбирательства окончилось сегодня дѣло объ обвалѣ карниза при постройкѣ политехническаго института, который вызвалъ смерть трехъ и увѣчье десяти рабочихъ. Главный строитель академикъ-архитекторъ Шиллеръ присужденъ къ двухнедѣльному аресту; остальные подсудимые оправданы. Гражданскій искъ вдовы одного изъ погибшихъ въ 1,000 рублей удовлетворенъ.

Почтовый ящикъ.

Многимъ. Недополучившимъ въ прошломъ подвизномъ году №№ 7 и послѣдующіе — будутъ доставляемъ журналъ въ теченіе перваго полугодія 1902. Это не относится лишь къ тѣмъ торговымъ фирмамъ, кои вмѣсто журнала получали безъ перерыва №№ изданія съ „Вѣдомостями построекъ“.

Экспедиція.

Новости строительныхъ матеріаловъ.

Карболинеумъ-Авенариусъ.

Вопросъ о мѣрахъ къ сохраненію дѣснаго матеріала, играющаго столь важную роль въ дѣлѣ народнаго хозяйства, въ особенности у насъ въ Россіи, гдѣ замѣна дерева желѣзомъ или другимъ болѣе прочнымъ матеріаломъ встрѣчается сравнительно рѣже, чѣмъ гдѣ либо, является на столько серьезнымъ, что каждое средство, способствующее увеличенію срока службы дерева, должно заслуживать особеннаго вниманія.

Къ числу такихъ средствъ принадлежитъ Карболинеумъ-Авенариусъ, несомнѣнно консервирующія свойства котораго твердо установлены многолѣтнею практикою повсюду за границею.

Карболинеумъ-Авенариусъ, представляющій маслянистую жидкость каменноугольнаго происхожденія, какъ упомянуто выше, содержитъ только самое незначительное количество феноловъ (карболов. кисл.), не ядовитъ, не летучъ и трудно воспламеняемъ. Онъ совершенно не содержитъ въ себѣ свободныхъ ки-

слотъ и щелочей. Удѣльный вѣсъ его равенъ 1,14, точка кипѣнія 295° С. Консервирующее его дѣйствіе, не обусловлено, слѣдовательно, содержащимися въ немъ въ незначительномъ количествѣ фенолами или, что тоже самое, удобообразуемымъ въ водѣ карболовою кислотою. Вопросъ — откуда являются антисептическія качества, присущія Карболинеуму-Авенариусу, неразрѣдительно связанъ съ тайною его фабрикаціи, путемъ же химическаго анализа нельзя добиться способа его составленія. Известно только, что сырой матеріалъ, служашій для приготовленія, не есть, какъ ошибочно полагаютъ нѣкоторые, такъ называемая газовая смола, получаемая при добываніи изъ каменнаго угля свѣтлянаго газа, а одинъ изъ продуктовъ перегонки ея, получаемый на химическихъ заводахъ въ Германіи, занимающихся перегонкою газовой смолы. Путемъ механической и отчасти химической обработки удается выдѣлать изъ такой смолы

болѣе цѣнная химическія соединенія. По выдѣленіи ихъ остается смѣсь маселъ, изъ которыхъ нѣкоторыя, болѣе тяжелыя, оказываются наиболѣе пригодными для консервированія дерева.

Дѣйствія Карболинеума-Авенариуса отчасти механическія, отчасти химическія. Одно изъ самыхъ важныхъ механическихъ дѣйствій заключается въ его необыкновенной способности проникать въ поры дерева, въ особенности когда пропитка производится горячимъ препаратомъ. Это свойство обуславливается главнымъ образомъ большимъ удѣльнымъ вѣсомъ Карболинеума-Авенариуса. Попавши разъ на поверхность дерева, онъ не остается на ней въ бездѣйственномъ состояніи, а проникаетъ въглубь дерева, облекая каждую его кѣлочку. Выгоняя находящуюся въ деревѣ въ свободномъ состояніи воду, вмѣстѣ Карболинеумъ-Авенариусъ препятствуетъ проникновенію въ дерево воды или сырости извнѣ. Сочень высокая точка кипѣнія, при употребленіи Карболинеума-Авенариуса въ нагрѣтомъ состояніи свыше 100° С., испаряя находящуюся въ деревѣ воду, выдѣляетъ изъ дерева и нѣкоторая часть расширяя отъ дѣйствія теплоты воздуха дерево охладится, въ кѣлочкахъ образуются разрѣженные пространства, жадно всасывающія находящійся еще на поверхности дерева и неуспѣвшій еще проникнуть въглубь его Карболинеумъ-Авенариусъ и такимъ образомъ производитъ самодѣйствующую пропитку, не оказывающую, кстатіи сказать, вреднаго вліянія на структуру дерева, какъ это бываетъ иногда при изгнетаніи въ дерево раствора нѣкоторыхъ антисептиковъ подъ давленіемъ отъ 6 до 7 атмосферъ.

Между химическими дѣйствіями Карболинеума-Авенариуса на первомъ мѣстѣ стоитъ его антисептическое свойство. Большое содержаніе въ немъ противогнилостныхъ веществъ препятствуетъ разложенію находящейся въ деревѣ бѣлковины, которую онъ свертываетъ и, такъ сказать, обезвреживаетъ; превращая ее въ состояніе, неспособное служить удобною почвою питанія для микроорганизмовъ, онъ удаляетъ одну изъ причинъ гніенія, убиваетъ споры грибовъ, плѣсени и т. п. разрушающихъ дерево организмовъ, не допуская при этомъ разныхъ истачивающихъ дерево насекомыхъ. Вслѣдствіе этого Карболинеумъ-Авенариусъ предохраняетъ отъ гніенія не только совершенно здоровое дерево, но и такое, которое уже находится въ состояніи гніенія.

Относительно присущей Карболинеуму-Авенариусу необыкновенной способности проникать въ дерево и удалять изъ него воду интересны результаты опытовъ, произведенныхъ инженеромъ І. Э. Лингардомъ въ Дерби (Англія) надъ пропиткою железнодорожной шпалы. Для опытовъ была взята шпала, шириною 9", толщиной 4 1/2" и разрѣзана на 6 частей, изъ которыхъ 4 куска длиною отъ 23" до 23 1/2" подвергались пропитыванію Карболинеумомъ-Авенариусъ посредствомъ погруженія въ теченіе 5, 7, 10 и 12 минутъ, а остальные 2 куска длиною въ 3" и 12 1/2" не подвергались пропиткѣ. Вѣсъ всѣхъ 6 частей шпалы былъ предварительно опредѣленъ порознь.

По совершеніи пропитки, произво-

(Окончаніе слѣдуетъ).

дился черезъ извѣстныя промежутки времени повторительныя взвѣшиванія, при чемъ оказалось, что вѣсъ 4 пропитанныхъ кусковъ послѣдовательно и въ сравнительно значительной степени убывалъ, такъ что подъ конецъ опыта, а именно черезъ 24 дня, убыль вѣса всѣхъ 4 кусковъ достигла, какъ видно изъ составленной подробной таблицы, 14 ф. 1 1/2 унц., между тѣмъ какъ вѣсъ Карболинеума-Авенариуса, поглощенного тѣми же 4-мя кусками шпалы, составлялъ только 12 1/2 унцій.

Въ продолженіе 21 дня всѣ 6 кусковъ шпалы находились въ умѣренно нагрѣтомъ помѣщеніи, а затѣмъ 72 часа на открытомъ воздухѣ, въ томъ числѣ 16 часовъ подъ дождемъ. Несмотря на столь невыгодныя атмосферныя условія, 4 куска шпалы, обработанныя Карболинеумомъ-Авенариусъ, потеряли въ своемъ вѣсѣ еще 4 унц., между тѣмъ какъ вѣсъ 2 непропитанныхъ кусковъ той же шпалы увеличился на 7 1/2 унц. противъ своего вѣса, опредѣленнаго передъ началомъ опытовъ.

Слѣдуетъ еще замѣтить, что съ цѣлью меньшаго поглощенія Карболинеума-Авенариуса деревомъ, торцовыя поверхности кусковъ шпалы, т. е. именно тѣ поверхности, черезъ которыя проникновеніе Карболинеума-Авенариуса въглубь дерева наиболѣе удобно, были замазаны цементомъ, а температура Карболинеума-Авенариуса не превышала 37—53° С. и тѣмъ не менѣе вѣсъ воды, удаленной Карболинеумомъ-Авенариусъ, составлялъ 14,8% по вѣсу дерева.

Если бы торцовыя поверхности не были замазаны цементомъ, то части шпалы несомнѣнно поглотили бы во время погруженія еще большее количество Карболинеума-Авенариуса, и тогда онъ, дѣйствуя еще энергичнѣе, могъ бы удалить даже всю воду, и, слѣдовательно, произвести полную осушку дерева.

Изъ того обстоятельства, что вѣсъ 4 кусковъ шпалы, погруженныхъ въ Карболинеумъ-Авенариусъ на очень короткое время, увеличился непокордственно послѣ погруженія всего только на 12 1/2 унц., а по прошествіи трехъ недѣль, подъ дѣйствіемъ важе неблагоприятныхъ атмосферныхъ условій, уменьшился на 14 ф. 1 1/2 унц., ясно усматривается, что въ данномъ случаѣ не происходило простого замѣщенія воды Карболинеумомъ-Авенариусъ, и если бы предположить существованіе такого рода явленія, то долженъ былъ бы получиться совершенно обратный результатъ, ибо Карболинеумъ-Авенариусъ удѣльно тяжелѣе воды, и потому вѣсъ дерева долженъ бы увеличиться, а не уменьшиться. Принимая во вниманіе, что при опытахъ Карболинеумъ-Авенариусъ не нагрѣвался выше 37—53° С., нельзя допустить, чтобы выдѣленіе воды изъ дерева происходило вслѣдствіе перехода ея въ парообразное состояніе.

Такимъ образомъ, при обработкѣ дерева Карболинеумомъ-Авенариусъ имѣетъ мѣсто, между прочимъ, также и явленіе, основанное на химическомъ его дѣйствіи и состоящее въ томъ, что, приходя въ соприкосновеніе съ заключающеюся въ деревѣ бѣлковиною, Карболинеумъ-Авенариусъ свертываетъ ее, отчего, по всей вѣроятности, развивается теплота, содѣйствующая выдѣленію воды.

Редакторъ-издатель В. Бернеръ.



М. Д. КУТЫРИНЪ.

Москва. Б. Садовая, прот. п. св. Ермолая, св. д., № 159. Телефонъ № 720.

ОБРАБОТКА

натуральнаго мрамора, гранита, лабрадора, песчаника и другихъ русскихъ и иностранныхъ породъ камня механическимъ и ручнымъ способомъ.

Памятники, фигуры, кіоты, иконостасы, камни, колонны, полы, подоконныя доски, лѣстницы, балясы, балюстрады и другія издѣлія.

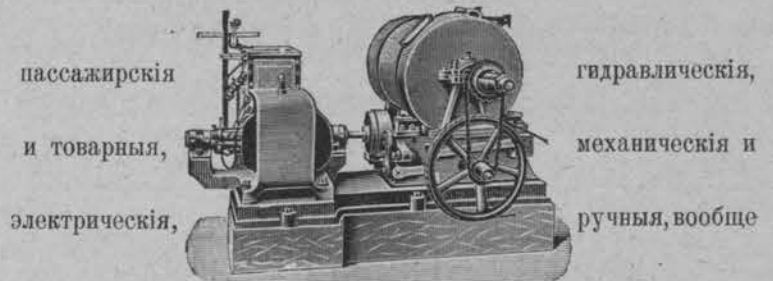
ИСКУССТВЕННЫЙ МРАМОРЪ изъ гипса, магнезита и бѣлаго цемента для внутренней отдѣлки зданій подъ натуральный мраморъ.

ЦЕМЕНТНО-БЕТОННЫЯ РАБОТЫ: лѣстницы, своды, потолки, стѣны, полы, баки, колодецы, бассейны, гроты съ туффомъ, лавой и проч.

Настилка половъ и облицовка стѣнъ керамическими плитками.

Большой выборъ цвѣтнаго мрамора и гранита. 14—15—19

ПОДЪЕМНЫЯ МАШИНЫ



пассажирскія гидравлическія,
и товарныя, механическія и
электрическія, ручныя, вообще

ВСЯКАГО РОДА ПОДЪЕМНИКИ, А ТАКЖЕ КРАНЫ

ЗАВОДА

Карль Флоръ

ВЪ БЕРЛИНѢ

УСТРАИВАЕТЪ

И. Г. ГРИНБЕРГЪ.

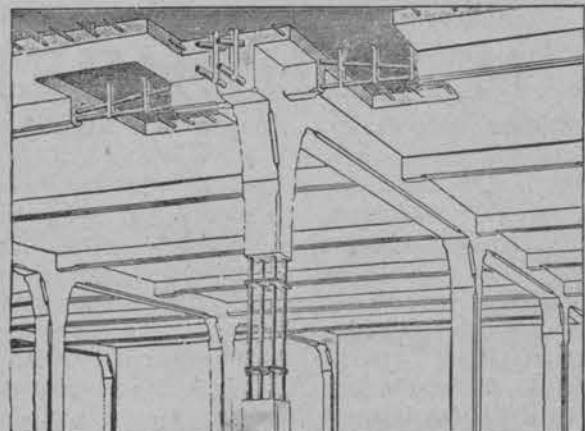
Ильинка, Средніе ряды, 3-й корпусъ, 19-й подъѣздъ.

18—16—9

СООРУЖЕНІЯ ИЗЪ БЕТОНА-АРМЪ

неизмѣняемая и огнеупорная. Патентъ ГЕННЕБИКЪ.

Плоскія перекрытія, колонны, фундаменты, сваи, перегородки, мосты, лѣстницы и пр.



69—16—9

І. ВЕРНЭ и К^о.

Москва, Милютинскій пер., домъ Страховаго Общества „Россія.“

ОТКРЫТА ПОДПИСКА
на 1902 годъ
на еженед. иллюстриров.
ЖУРНАЛЪ
со многими приложениями.

НИВА

Гг. подписчики получаютъ въ 1902 г.

52 №№ журн. „НИВА“ (около 1500 столбцовъ текста и 500 гравюръ).

12 ПЕРВЫЕ ТОМОВЪ полного собранія сочиненій. **Н. С. ЛЪСКОВА.**

12 ТОМОВЪ полн. собр. сочинен. **В. А. ЖУКОВСКАГО.**

12 КНИГЪ „Ежемесячныхъ литературныхъ приложений“.

12 №№ „Парижскихъ модъ (до 300 модныхъ гравюръ).“

12 №№ рукодѣльн. и выпилън. работъ и выкроекъ въ натуральную величину.

СТѢННОЙ КАЛЕНДАРЬ на 1902 г., ОТПЕЧАТ. КРАСКАМИ.

ПОДПИСНАЯ ЦѢНА: безъ доставки: въ С.-Петербургѣ — 5 р. 50 к., въ Москвѣ въ конторѣ Н. Н. Печковской — 6 р. 25 к., въ Одессѣ въ кн. маг. „Образованіе“ — 6 р. 50 к. Съ доставкой въ С.-Петербургѣ — 6 р. 50 к., съ пересылкою во все города и мѣстности РОССІИ 7 руб. за границу — 10 руб.

Требованія адресовать: въ Главную контору журнала „НИВА“ въ С.-Пб., М. Морская, 22.

Обл. — 5-2

Торговый Домъ

Бергенгринъ и Интельманъ

Москва, Большой Кисельный пер., д. Дольника.

ПРЕДСТАВИТЕЛЬСТВО:

Товарищества „ЖЕЛЪЗО-БЕТОНЪ“ въ С.-Петербургѣ.

Плоскія огнеупорныя перекрытія по системѣ „MATRAI“, для временной нагрузки отъ 50 до 2800 пуд. на кв. саж. и перегородки

Дубовый паркетъ „СПЕЦІАЛЬ“ фабрики Н. М. КОМПАНИЕЦА (новый Осколь) производство паркетныхъ половъ и панели для стѣнъ

Разные матеріалы для электрическихъ установокъ.

Телефонъ № 270.

75-12-2

ВѢДОМОСТЬ

ходатайствамъ о постройкахъ, поступившимъ въ Московскую Городскую Управу съ 1 по 7 января 1902 г.

№ по порядку.	Часть города и участокъ.	Названіе улицъ.	Фамиліи домовладѣльцевъ.	Зодчіе или техника.	Родъ построекъ.
1	Пятницк. 2	Гусятниковъ пер.	З. И. Поповъ.	Семеновъ.	Надкладка каменнаго второго этажа.
2	" 2	Валовая ул.	А. А. Дурилинъ.	Шервудъ.	Постройка трехэтажнаго каменнаго жилого дома.
3	Прѣсенен. 1	Нижне-Прѣсененская	А. Д. Нарышкинъ.	Звѣревъ.	Постройка четырехъ двухэтажныхъ деревянныхъ жилыхъ домовъ.
4	Суцевск. 3	2-й Неглинный пер.	В. И. Жармъ.	— —	Постройка одного двухэтажнаго деревяннаго и одного двухэтажнаго каменнаго домовъ.
5	" 3	Суцевская ул.	С. Т. Миняева.	Хабитовъ.	Постройка двухъ двухэтажныхъ деревянныхъ жилыхъ домовъ.
6	Мѣщанск. 3	1-я Мѣщанская.	А. И. Ивановскій.	Матвѣевъ.	Постройка двухъ одноэтажныхъ деревянныхъ жилыхъ домовъ.
7	Арбатск. 2	Трех-прудный пер.	Г. Н. Калмыковъ.	Хорошковъ.	Постройка четырехэтажнаго каменнаго жилого дома.
8	Суцевск. 1	Косой пер.	Н. В. Спиридоновъ.	Семеновъ.	Постройка четырехэтажнаго каменнаго жилого и одноэтажнаго каменнаго нежилого домовъ.
9	" 1	Воскресенскій проѣзд.	И. И. Леоновъ.	Гельрихъ.	Постройка двухъ трехэтажныхъ каменныхъ жилыхъ и двухъ двухэтажныхъ каменныхъ.
10	" 1	3-я Тверек.-Ямская.	П. А. Безобразовъ.	Гончаровъ.	Постройка четырехэтажнаго каменнаго жилого дома.
11	" 2	Нижняя Лѣсная ул.	О. К. Катковъ.	— —	Постройка двухъ двухэтажныхъ деревянныхъ жилыхъ домовъ.
12	Басман. 2	Никольскій пер.	Церковь св. Николая.	Виноградовъ.	Постройка трехэтажнаго каменнаго жилого дома.
13	Пречист. 1	2-й Ильинскій пер.	Церковь св. Іліи.	Струковъ.	Постройка трехэтажнаго каменнаго жилого дома.
14	Рогожск. 1	Гончарная ул.	Г. Т. Дивакинъ.	Красильниковъ.	Постройка трехэтажнаго каменнаго жилого дома.
15	Суцевск. 1	Лавровскій проѣздъ.	А. И. Алебастровъ.	Бирюковъ.	Постройка двухэтажнаго деревяннаго жилого дома.
16	Якиманск. 1	Петропавловскій п.	В. В. Жарковъ.	"	Постройка трехэтажнаго каменнаго жилого дома.
17	" 2	Бабьегородскій пер.	И. И. Росляковъ.	"	Постройка трехэтажнаго каменнаго жилого дома.
18	Тверской 3	Кузнецкій мостъ.	А. М. Михайловъ.	Эриксонъ.	Постройка трехэтажнаго каменнаго жилого дома.
19	Басман. 1	Стар. Басманная.	Т. А. Кудрявцевъ.	Микини.	Постройка двухэтажнаго каменнаго жилого дома.
20	Пятницк. 1	Ордынка.	И. Ф. Нейштатъ.	Бетелевъ.	Постройка двухъ трехэтажныхъ каменныхъ жилыхъ домовъ.
21	Суцевск. 2	На землѣ Мынцева.	Кюрасовъ.	Милославинъ.	Постройка двухэтажнаго деревяннаго жилого дома.
22	Мѣщанск. 4	5-й Полевой пер.	А. И. Левинъ.	— —	Надстройка двухэтажнаго деревяннаго жилого дома.

РУССКОЕ ОБЩЕСТВО

„Всеобщая Компания Электричества“

(Russische Elektrizitäts-Gesellschaft A. E. G.)

МОСКОВСКОЕ ОТДѢЛЕНИЕ

Москва, Лубянской проездъ, домъ Стахѣва.

Электрическое освѣщеніе въ жилыхъ домахъ, на фабрикахъ, заводахъ и пр.



Электрическая передача и распределение силы трехфазнымъ и постояннымъ токами.

Электрическая тяга.

Продажа со склада всѣхъ издѣлій Компаніи:

Динамо-машинъ и моторовъ трехфазнаго и постоянного тока, электрическихъ сверлильныхъ машинъ, электрическихъ вентиляторовъ, лампъ (дуговыхъ, накаливанія, Нернста), измѣрительныхъ, предохранительныхъ и др. приборовъ, проводовъ и всѣхъ вообще электрическихъ принадлежностей.

ГРОМАДНЫЙ СКЛАДЪ

люстръ, бра, канделябровъ, торшеровъ, столовыхъ лампъ и т. п. и вообще бронзы всякаго рода.

Телефонъ № 997.

Адресъ для телеграммъ: **Альгемъ Москва. 31—17—11**

53—12—1

ПРИДВОРНЫЕ ПСТАВЩИКИ.



Акціонерное Общество ЦЕМЕНТО-БЕТОННАГО ПРОИЗВОДСТВА

(бывш. В. В. ГЮРТЛЕРЪ), въ С.-Петербургѣ.

ПРЕДСТАВИТЕЛЬ ДЛЯ МОСКВЫ И ЮГА РОССИИ

ГУСТАВЪ ВЮСТЕРЪ,

Мясницкая, домъ Давыдовой.

Принимаетъ на себя исполненіе всякаго рода **БЕТОННЫХЪ** работъ.

СПЕЦИАЛЬНОСТЬ:

Фундаменты для машинъ, котловъ и зданій. Водоемы разн. формъ для промышленныхъ цѣлей; баки и чаны для сахарныхъ и кожевенныхъ заводовъ, писчебумажныхъ фабрикъ и т. п. Резервуары для водоснабженія. Мосты, каналы и проч. Всѣ сооруженія изъ чистаго бетона или по системѣ „Монье“.

СВОДЫ, потолки и навѣсы, сооружаемыя изъ чистаго бетона или по системѣ „Монье“. **Новость!** Несгораемая прямая покрытія подпружной системы, выдерживающія нагрузку до 560 пудовъ при пролетѣ 10,5 фут. Собственное привилегированное изобрѣтеніе.

Стѣны и перегородки по системѣ „Монье“ и изъ пустотѣлыхъ бетонитовыхъ камней. Полы для заводовъ и фабрикъ. Ступени для лѣстницъ, половыя плитки и другія цемента-бетонныя издѣлія. **Нужны представители для провинціи.**

Телефонъ № 1904.



Телефонъ № 1904.

М. П. КОЧУБЕЙ.

Контора: Красныя ворота, домъ Раузера.

Складъ: Петровка, домъ Матвѣевой.

Адресъ для телеграммъ: **Москва—Кочубей.**

ПАРОВЫЯ МАШИНЫ, КОТЛЫ, ПЕРЕГРѢВАТЕЛИ.

Устройство канализаціи, водопровода и центрального отопленія.

Складъ сгущеннаго кислорода и жидкой углекислоты. 19—16—7

МЕХАНИЧЕСКІИ ЗАВОДЪ

„Т. Госманъ и К^о“

Москва, Марьино роща, новое шоссе, № 38.

изготавливаетъ:

Стропильныя фермы, мостовыя краны, лебедки, оконныя рамы, свѣтовые фонари, накатныя ставни (жалюзи) для оконъ и дверей изъ волнистой стали, лѣстницы желѣзныя и чугуныя, ворота, зонты, подѣзды, рѣшетки желѣзныя. Бани и резервуары разныхъ размѣровъ. Приводы разныхъ системъ и всевозможныя механическія работы. 22—16—13

ХУДОЖЕСТВЕННОЕ ИСПОЛНЕНИЕ

скульптурныхъ архитектурно-декоративныхъ работъ

*** ВСѢХЪ СТИЛЕЙ. ***

Группы, статуи, бюсты, барельефы памятники, фонтаны, вазы, и проч. Imitations de l'ancien, genres allégoriques, moderne et differents style décoratifs

всякаго рода скульптурныя и изящныя художественныя работы

изъ

палье-маше, бронзы, цинка, цемента, staff, гипса, и терракоты.

ПРОИЗВОДСТВО

цинковыхъ строительныхъ работъ:

главы, купола, обелиски, торшеры, карнизы, балконы, кронштейны, баллюстрады и орнаменты всѣхъ стилей.

Облицовка фасадовъ цинкомъ.

Покрытіе крышъ и куполовъ чешуей разныхъ рисунковъ.

Спеціальное бронзолитейное художественно-промышленное дѣло.

* ГАЛЬВАНОПЛАСТИКА и ОХУДѢ. * 4—15—15



Фирма существует с 1880 г.



Телефон № 1164.

Торговый домъ Н. П. Бирюковъ и К^о.

Москва, Суцено, Казанская улица, собств. домъ.

Желѣзо-бетонныя работы: своды разл. конструкций, плоск. покрытiя потолковъ, перегородки, ступени и т. п.

Мраморно-мозаичныя работы: ванны, подоконники и проч.

Настилка половъ: бетонныхъ и терракотовыхъ паркетовъ изящныхъ рисунковъ.

НОВОСТЬ: полы изъ массы подъ названiемъ „СОРЕЛИТЪ“ необыкновенной прочности и дурные проводы тепла и холода.

Облицовка стѣнъ: фаянсовыми и терракотовыми плитками.

Канализаціонныя и водопроводныя работы.

Привидегированные автоматическіе резервуары для канализаціонной дворовой сѣтки при минимальныхъ уклонахъ.

Продажа: солено-глазурованныхъ шведскихъ трубъ, бетонныхъ трубъ-колець для канализаціонныхъ колодезевъ и цемента.

33—22—19

Московское Общество

ХИМИЧЕСКИХЪ, ЛАКОВЫХЪ И КРАСОЧНЫХЪ ЗАВОДОВЪ

И. С. ОССОВЕЦКАГО.

ПРАВЛЕНІЕ: Большая Грузинская, домъ И. С. Оссоветакаго, ТЕЛЕФОНЪ № 510.

МАГАЗИНЫ: Б. Грузинская, д. № 34, Маросейка, д. Щелкунова, Мясницкая, д. Ге, Балчугъ, д. Осипова.

Прейсъ-курранты и образцы высылаются бесплатно.

67—25—5

ДЕКОРАТИВНО-СТРОИТЕЛЬНАЯ КОНТОРА

Артуръ Перкъсъ.

Заграничный облицовочный кирпичъ матовый и глазурованный.

Терракотовые орнаменты и фигуры для фасадовъ.

Заграничныя половыя плитки «Рансбахъ» и «Лихтенштейнъ».

● Металлическая эмалированная облицовка стѣнъ. ● Заграничныя глазурованныя стѣнныя плитки. ● Стекланный кирпичъ «Falconpjer». ● Англійскіе палье-маше для стѣнъ и потолоковъ полотнами. ● Англійскіе обои «Рельефъ» изъ композицій.

● Англійскіе бумажные обои художественнаго исполненія. ●

Москва, уголь Неглиннаго бул. и Кисельнаго пер., д. Архангельскаго, Телефонъ № 2589. 72—15—3

КОНТОРА и СКЛАДЪ

ГЕНРИ ГЮКЕ, МОСКВА.

Милютинскій пер., д. Французской церкви.

Извѣстныя неугасаемыя печи

„СЛАВЯНКИ“

выложенныя внутри огнеупорнымъ кирпичемъ.

Пригодны для сжиганія всякаго твердаго топлива, лишь бы оно было въ кускахъ.

56—12—4



АКЦИОНЕРНОЕ ОБЩЕСТВО ОДЕССКАГО ПРОБОЧНАГО ЗАВОДА ЭД. АРПСЪ и К^о.

Москва, Маросейка, домъ Хвоцинскаго. Телефонъ № 1780.

ПРЕДЛАГАЕТЪ

Лучшій пробковый ИЗОЛЯЦИОННЫЙ МАТЕРІАЛЪ.

Пробковыя скорлупы и сегменты для изолировки и паровыхъ и водяныхъ трубъ, аппаратовъ, котловъ, резервуаровъ и т. п. ● Пробковыя плиты и кирпичи для изолировки шедовыхъ крышъ, мансардовъ и ледниковъ, для постановки легкихъ, непронускающихъ звукъ перегородокъ. ● Пробковыя желобовидныя плитки, — наша специальность для осушки сырыхъ стѣнъ. ● Пробковый канатъ для изолировки вибрирующихъ трубъ и аппаратовъ. ● Пробково-асбестовый изоляц. составъ въ пор. Высылаются франко по первому требованію отзывы о произведенныхъ изоляціонныхъ работахъ въ разныхъ фабрикахъ и заводахъ и обширные проспекты и образцы. ● Обращаемъ вниманіе на большую разницу сохраненія теплоты при изоляціи нашими матеріалами въ сравненіи съ матеріалами конкуренціи, якобы въ водѣ не растускающимися. ● Цѣны вые конкуренціи.

36—30—25

ТОЛЬКО ПЕЧИ,

имѣющія надпись „HELIOS“, или фирму на печи „GRIMME NATALIS & Co“ настоящія.

ГЕЛИОСЪ

Единственная продажа у КЛЕМЕНСЪ НАТАЛИСЪ въ магазинахъ:

- 1) Б. Лубянка, прот. гостиницы Било.
- 2) Ильинка, Средне ряды.
- 3) Кузнецкій мостъ, домъ князя Гагарина.
- 4) Тверская, домъ Бахрушина.
- 5) Кузнецкій мостъ, домъ Тверского подворья.

Складъ и контора по Большой Лубянкѣ, домъ Ивановскаго монастыря.

Представительство печныхъ заводовъ:

Grimme Natalis & Co. Brauns cweig O. Riessner & Co Nürnberg-Glaishammer. Flensburg'er Eisenwerk A. G., Flensburg. Julius Wurmback, Frankfurt a/M.

74—12—2

УНИВЕРСАЛЬНЫЙ водо-очиститель, русский патентъ № 3222.	ПАРОПЕРЕГРѢВАТЕЛЬ, охранный свидѣт. № 6250.	ПАРОПЕРЕГРѢВАТЕЛЬ, охранный свидѣт. № 2456.	ПАРОПЕРЕГРѢВАТЕЛЬ охранный свидѣт. № 15660.	ВОДОТРУБНЫЙ котель, русский патентъ.	ВОДОТРУБНЫЙ котель, русский патентъ.
--	---	---	---	--------------------------------------	--------------------------------------

Э. РАДЕЦКІЙ,

ИНЖЕНЕРЪ.

Москва, Уланскій переулочъ, № 2—4.

—: Телефонъ № 133. —:

Центральныя отопленія всѣхъ системъ, Водопроводъ и канализація.

78—60—1

ТОРГОВЫЙ ДОМЪ

К. БЕШЪ.

Москва и Нижній-Новгородъ.

КАМЕННЫЙ УГОЛЬ, КОКСЪ, АНТРАЦИТЬ.

ЧУГУНЪ.

ПРЕДСТАВИТЕЛЬСТВО

Акц. Общ. Боровическ. зав. бывш. К. ВАХТЕРЪ и К^о.

ОГНЕУПОРНЫЙ КИРПИЧЪ, ГЛИНА,

ГОНЧАРНЫЯ ТРУБЫ, КИСЛОУПОРНЫЯ СОСУДЫ,

КОНТОРА

Мясницкая, Фурасов, пер., д. Кенцовъ.

Телефонъ № 2015.

СКЛАДЪ.

Калачев. ул. по линіи Моск.-Курск. ж. д.

Телефонъ № 344. 62—25—8



Товарищество
ЭМИЛЬ ЛИПГАРТЪ и К°
ПРОИЗВОДСТВО
ЦЕМЕНТА, ИЗВЕСТИ И АЛЕБАСТРА.

ПРАВЛЕНІЕ ЗАВОДЫ:
МОСКВА, ст. Щурово,
Мясницкая, 59. Москов. Кавказ. ж. д.
49-25-6

Торговый домъ
РУММЕЛЬ, ЛЕСНИКЪ и К°.

Москва, Мал. Лубянка, д. Гальбекъ.
Телефонъ № 2596.

Продажа чугуновыхъ, желѣзныхъ, ребристыхъ, топочныхъ, дымогарныхъ и гончарныхъ трубъ, батарей для отопленія и частей къ нимъ, арматуры, ваннъ чугуновыхъ, эмалированныхъ, фаянсовыхъ, умывальниковъ, моекъ, писсуаровъ и раковинъ, желобовъ, воронокъ, чугуновыхъ эмалированныхъ клозетовъ, баковъ, чугуновыхъ люковъ, колоннъ, баллюстрадъ, рѣшетокъ и кронштейновъ, инструментовъ, резиновыхъ издѣлій, бочекъ, спаяныхъ электричествомъ для спирта, керосина, бензина, масла, глицерина и друг. жидкостей.

16-15-14

Телеграммы: ДУПЛЕКСЪ—Москва



Основ. въ 1872 г.

Телефонъ № 2967.

МОСКОВСКОЕ ОТДѢЛЕНІЕ и СКЛАДЪ
ЗАВОДА ПАРОВЫХЪ НАСОСОВЪ и МАШИНЪ
ВЕЙЗЕ и МОНСКІЙ, Галле Н/з.

Москва, Мясницкая, д. Музея.

Каталоги и образцы высылаются, по востребованію, немедленно.

44-50-16

В СЕ М І Р Н О
О Б Р А З Ц О В Ы Е
В Ѣ С Ы

2000 шт. на складъ.
Общій сбытъ
2,000,000.

Въ употр.
во всякъхъ
привѣт., учр.,
на всякъхъ жел.
дор., на главн. за-
водахъ, въ товарн.
склад., торгов. заведен.
и домашнемъ быту.

ТРЕБИТЕ
КАТАЛОГЪ.

Товарищество
М. Блок

МОСКВА, С.-ПЕТЕРБУРГЪ,
КИЕВЪ, ОДЕССА,
Варшава, Екатеринбургъ,
Ташкентъ, Ростовъ н/д.

68-50-6

Канализаціонные и водопроводные проекты, составляетъ

П. П. ДЕННИЦИНЪ.

Москва,

В. Грузинская, Медынка, д. Медынцева.

ВОДОПРОВОДЪ и КАНАЛИЗАЦІЯ.

68-50-7

А М Е Р И К А Н С К А Я
К О Н Т О Р С К А Я
О Б С Т А Н О В К А

ИДЕАЛЬ
ПОРЯДКА И
КОМФОРТА.

Каталоги содержащіе описаніе
БЮРО ДЭРБИ,
РЕГИСТРАТОРОВЪ ИМПЕРІАЛЬ,
СОСТАВНЫХЪ
ШКАФОВЪ-БИБЛИОТЕКЪ,
высылаются бесплатно.
Единственное представит. товарищество

М. Блок

Правленіе: МОСКВА. Отдѣленія: С.-Петербургъ, Киевъ, Одесса, Варшава, Екатеринбургъ, Ташкентъ, Ростовъ-на-Дону.

68-50-6

Р. КОЛЬВЕ.

С.-Петербургъ, Вознесенскій, пр., соб. д., № 36.

Москва, Маросейка, собст. домъ, № 10.

Телефонъ № 1592.

Электрическій отдѣлъ.

Динамо-машины, электродвигатели, вентиляторы, дуговые лампы, лампочки накаливанія, изобрѣтательные приборы. Французская и англійская бровва: лампы, бра, столовыя и кабинетныя лампы. Телефоны, звонки и всѣ матеріалы и принадлежности электрическаго освѣщенія.

Водопроводный отдѣлъ.

Чугунныя, желѣзныя, свинцовыя и керамиковыя трубы. Англійскій фаянс: клозеты, ванны, умывальники, раковины, мойки новѣйшихъ системъ. Циркуляціонныя печи для ваннъ и всевозможные души. Извѣстная американская арматура для умывальныхъ столовъ и ваннъ въ комнатахъ. Всѣ матеріалы для водопроводныхъ и канализаціонныхъ работъ.

ПОДЪЕМНЫЯ МАШИНЫ для жилищъ и фабричныхъ зданий, для людей и для грузовъ, электрическія, гидравлическія, приводныя и ручныя. Подъемныя машины изготовляются самой простой, равно какъ и самой роскошной отдѣлки

Ф. БЛАДТЪ и К°.

Преемникъ ЕГОРА МАЙЕРЪ.

Учрежд. въ 1872 г.

МОСКВА, Фуркасовскій пер. домъ № 6-й.

Адресъ для телеграмм:
ВЛАДТЪ—МОСКВА.



Телефонъ № 218.

НАСТОЯЩІЙ
ПОРТЛАНДСКІЙ ЦЕМЕНТЪ
ЗАВОДА ПОРТЪ-КУНДА.

Огнеупорный кирпичъ, цементъ и глина.
Гончарныя, керамиковыя трубы и пр.

37-17-8

Спеціальное изготовленіе
типграфическихъ
КЛИШЕ
Н. С. НИКОЛЬСКАГО.
Москва, Тверская, домъ Ляминъ.
Ксилография, цинкография, фототипія, гальванопластика и стереотипъ.