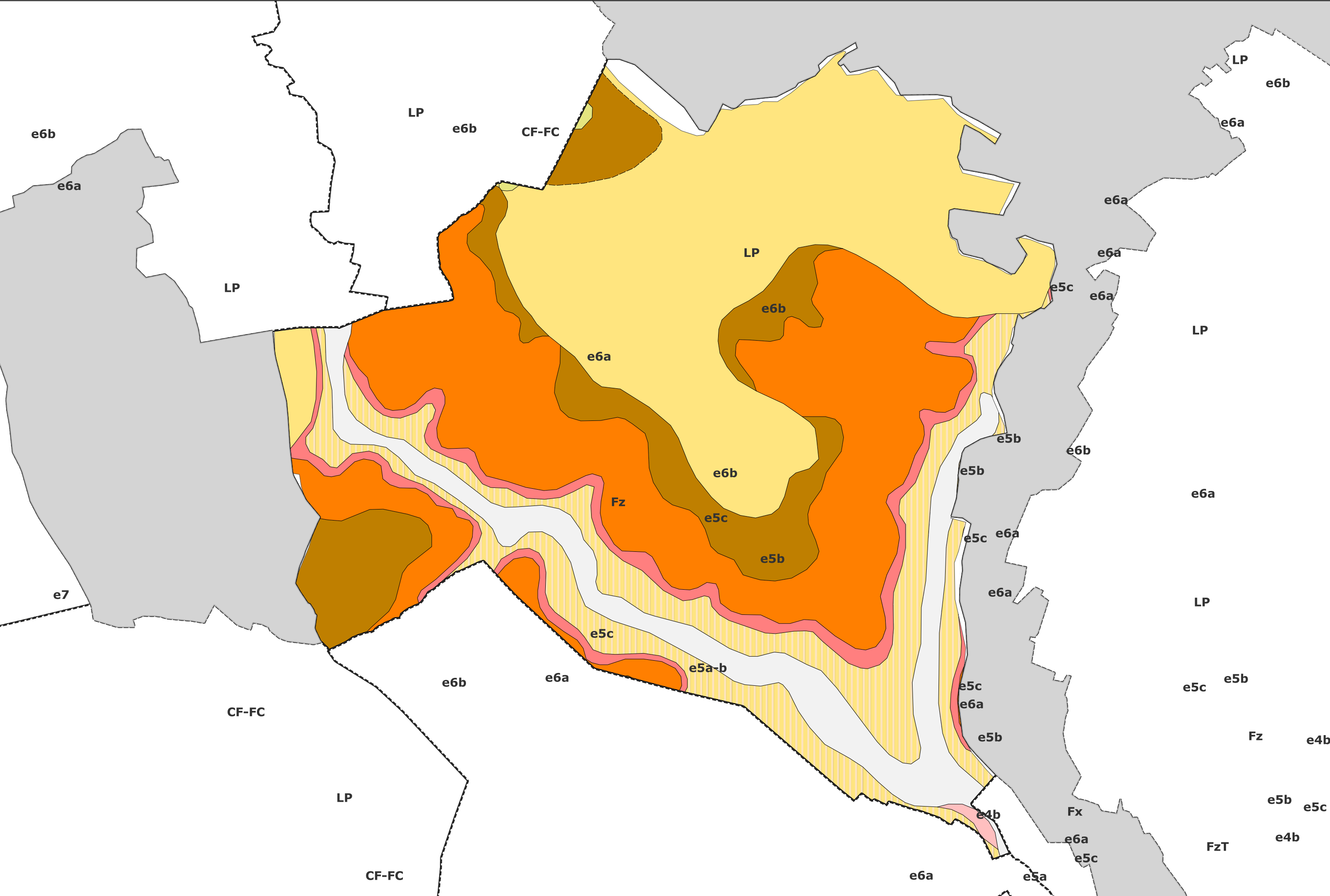
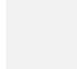










Carte géologique des sols de la commune de Autheuil-en-Valois



# Légende de la carte géologique de la commune de Autheuil-en-Valois

-  Fz, Alluvions récentes : argiles et limons, parfois tourbeux - 2
-  CF-FC, Colluvions de dépressions, limons de fond de vallée sèche et de piedmont - 9
-  LP, Limons argileux des plateaux, à composante loessique - 26
-  e6b, Calcaire de Ducy, Horizon de Mortefontaine, Calcaire de Saint-Ouen (faciès "Marinésien") (Bartonien supérieur indifférencié) - 46
-  e6a, Sables d'Auvers et Sables de Beauchamps (faciès "Auversien") (Bartonien inférieur indifférencié) - 49
-  e5c, Calcaire à milioles, Calcaire à cérithes, Marnes et Caillasses (Lutétien supérieur) - 57
-  e5b, Calcaire et sable calcaire à mollusques et foraminifères benthiques : milioles, alvéolines et orbitolites ("Calcaire grossier") (Lutétien moyen) - 59
-  e5a-b, Calcaire grossier à glauconie, Calcaire à milioles, Banc à verrains, Calcaire à Orbitolites (Lutétien inférieur et moyen) - 61
-  e4b, Argile de Laon, Sables de Cuise s.l. (faciès "Cuisien" indifférencié) (Yprésien supérieur) - 64