

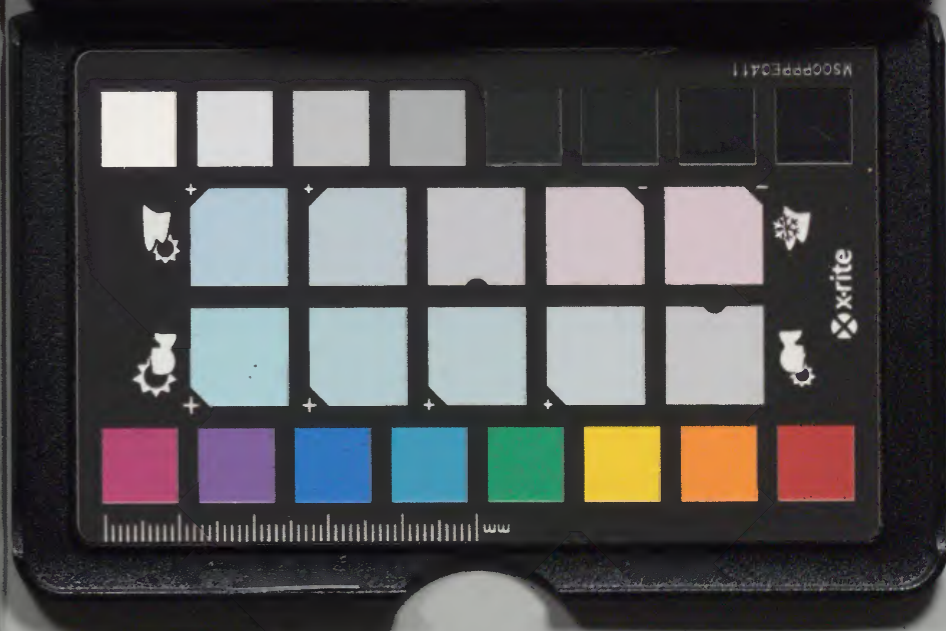
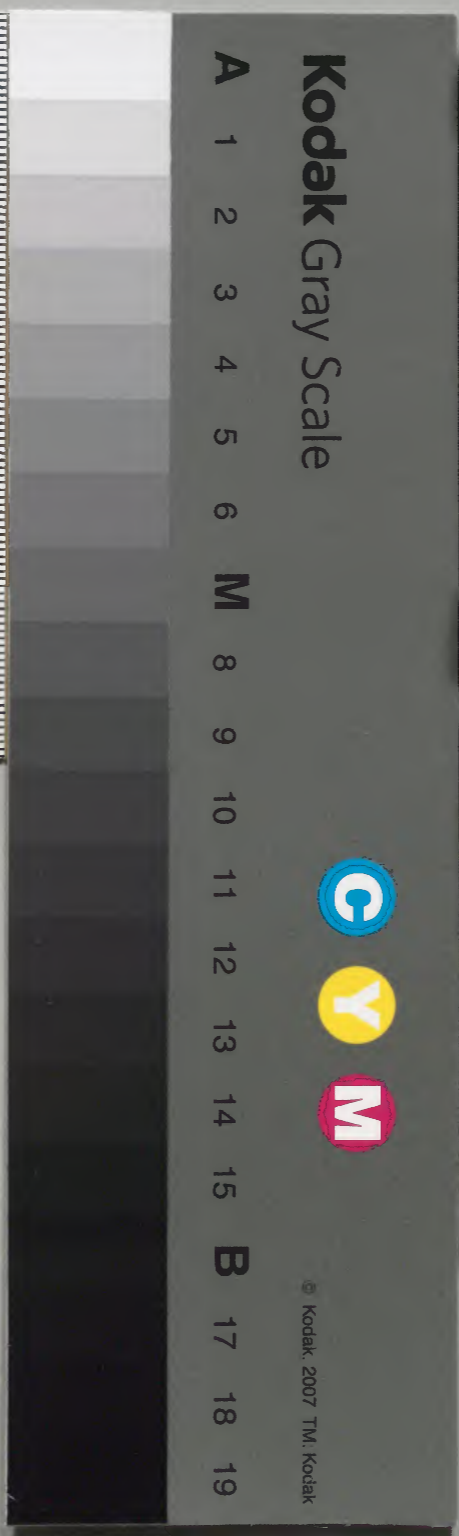
大樽盛典

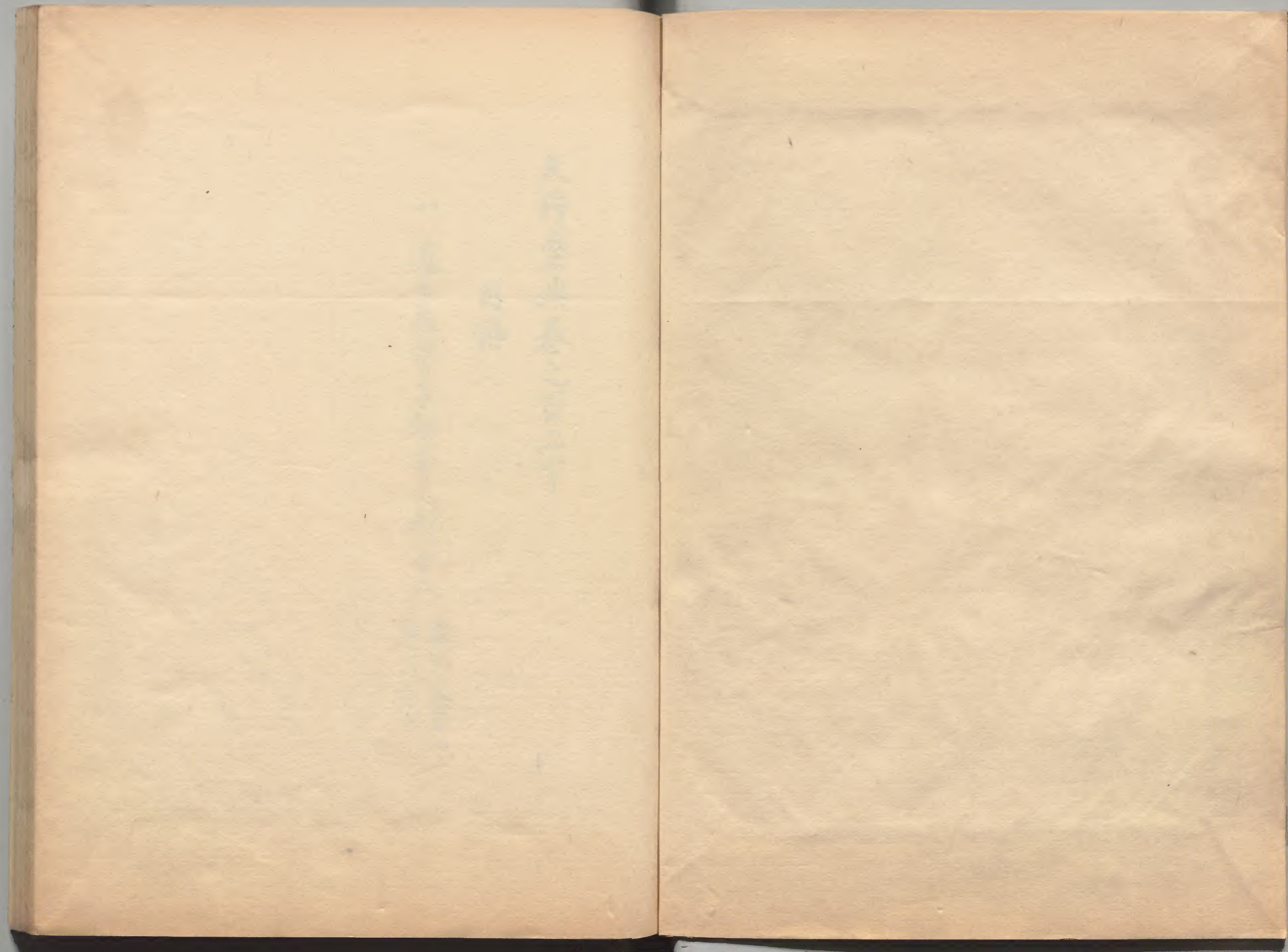
百二十

| | | |
|--------|------|------|
| 和書門 | | |
| 二七八八二號 | 三五八函 | 一九九冊 |

| | | |
|--------|------|-----|
| 內閣文庫 | | |
| 二七八八二號 | 一九九冊 | 五三函 |
| 和書 | | |

| | |
|------|-----------|
| 內閣文庫 | |
| 番號 | 和 27882 |
| 冊數 | 199 (192) |
| 函號 | 153 225 |





大将盛典卷之百二十

目錄

一 遠江惣執子始末之部十八

嘉永度執子
序引之二

浅草文庫



大将盛典卷之百二十

遠江惣領子始末部十八

○嘉永元戌申年十月十七日辰出酉二月十四日辰

遠江惣領子始末部十八

卷之百二十

青心録平

外右衛門

遠江惣領子始末部十八

寛政方塘子名簿書

一三子

正代官

菅沼安十郎

正寄通

青木源左衛門

正寄見

朝倉政之清

小堀源之助

西郷岩藏

正寄通同公

小普清組出役

牧士

野田了

徳良

肝柴

捕子

村世活役

大拾貳人

名寄見之

ノ拾七人

二之五

庄名通

中田初之丞清

庄初定

柘植又左衛門

庄名見

山内忠之進

山内助次郎

松太左衛門

庄名通同公

郡代組附

小普信組出役

牧士

野田

尾原

肝煎

捕手

村世居役

大拾参人

前同形

ノ五拾六人

三之五

正代官

伴宗友之助

正代官

官升之五郎

正代官

吉田合次郎

沼谷熊藏

大岩又右郎

正代官同公

小善清組之役

綿貫良長之造

牧士

野口了

野口之助

尾原

肝煎

捕手

村世所役

大拾之入

前同前

十六格主人

田之介

市野通

熊谷大助

市部定

西田合次郎

市秀見

梶田與十郎

山尾市古郎

須田久吉郎

野馬方

市野通同公

小善清組出役

牧士

野馬方

野野留後

銀兵

肝煎

捕手

村世居役
五拾四人
花岡新

五之目

市代官

竹垣三右衛門

市代官

岡三右衛門

市代官

宮川龍八郎

市代官

坂田彌三郎

恩田新八郎

松高彦十郎

野馬方書役

郡代組附

市代官

小善清組出役

牧士

野郎

銀匠

肝焚

捕子

村世活役

六拾三人

花岡新

八拾九人

六子

庄代官

三河川太忠

庄代官

土田彦九郎

庄代官

大原大茂

庄代官

黒野源吉彦

井出良茂

大岩長吉彦

新代組附

野馬方書役

庄代官同公

小善清組書役

牧士

野呂

経

肝

捕

村世活役

六拾貳人

前同形

六拾八人

七

市代官

大貫次右衛門

市代官

村沼左内

市代官

後安次右衛門

本多右三郎

橋殿十郎左衛門

市代官同心

小普信組出役

牧士

野呂

合二百九拾七人

日

市代官

経管

肝葉

捕子

村世係役

四拾五人

若同野

ノ四拾七人

五人

市役官

七人

市勸定方

四人

市身見

五拾三人

野馬方

三人

郡代組附

四人

市役官同公

三拾五人

野役官移

式人

小普請組出役

六拾四人

惣勢子屋引ノ者人数

一 市子身人 貳拾三人

一 郡代組附市代方子附子代勤白
子代子外取人共八拾四人

一 廿六拾人 小善信組取人ノ後

一 牧士三拾八人

一 廿六人 略田お操ノ家来ノ文死牧士

一 野原ノ後居居同付ノ者正協格
人足肝煎ノ者之拾四人

一 近方村ノ之内
一村役人ノ外世居役百拾三人

一 合三百貳拾人 組七ノ三割
下ノ百拾三人ノ之

外

一 市代官 五人

一 市勤定 五人 但組匠格ヲ

是若松麻匠方ノ死任可成丈ノ勢子屋引件ハ
積市丹山山ノ 所成市前日ノ市紙方一件ノ勿

論諸市用白ノ形就相違右近方屋引殺任ハ有
市書人数ノ外ノ相違ニ在リ

右ノ通遠ノ勢子屋引ノ出役人数區々人全出役

ノ中ノ一人人数高ニシテ殺任ハ有リ人全取用

ノ如ク一郡市代官市勤定方ノ後ノ右市麻將市用

ニ付ル者丹後市下ノ礼市上ノ通ノ市紙 兼市番

市禁出箱又ノ諸人足屋引 所成市道第

一 市代官 五人

向山崎千列而 津成市前日以よりと市用向相
等勢子居門出役とて不行届候も可有式
然るも實政に於て市人数に内々恐加市役の
得た事実右の方名居畧仕不在と相跡の方
案と山崎千列と可有式と相跡の方尚時市
場と松子とを合考勘弁譯識仕の事古志先
達て市内種中上と通う尚時市令亦實考村
に候と實政に於て人合ゆるも猪麻居籠人

通いも松成森林等も通う園ヶ畑地と亦成
とて長く条利の世とて代取賣買等も
有次第とて亦下草等も通う相成人家出
來し場市も有るも右に於て猪麻居菴の場市を
去り又酒の來りも松成を以てしもの稀に
お守係松成更とて今乃打角は
作出し市越とて松成を以てしもの稀に
子心谷幽陸とて地を兼るも通いも

將兵を以り退出小令系々方途中を爲任
退出外列に候も其の退く中上の儀を
決すに實之政に申振合ふ人合數方一人は
火を定むる卷之退出に候も人力の費るに
る傍に其の儀も有るに申振合ふに成丈の途
中退場を以り縮めたるに候も退出に候も
申振合ふに候も其の儀も有るに申振合ふに
申振合ふに候も其の儀も有るに申振合ふに
申振合ふに候も其の儀も有るに申振合ふに

不に諸物子におまじ候申振合ふに候も
右あり候に候も其の儀も有るに申振合ふに
川舟平田耕地續々所を以り申振合ふに
各畧仕退場所相縮め物子人數凡そ百人
餘を減し候に候も其の儀も有るに申振合ふに
此出役人數も相減し候に候も其の儀も有るに
其の儀も有るに申振合ふに候も其の儀も有るに
其の儀も有るに申振合ふに候も其の儀も有るに
其の儀も有るに申振合ふに候も其の儀も有るに

野馬方

三人

正寄野方

三人

正寄近目公

三拾五人

正代官子附文式

八拾四人

内八人

明子附正寄後役元々
進退之者分出役之積

綿貫其有違

三人

牧士

拾七人

野見り

四拾貳人

捕子

拾四人

村世活役

百四拾貳人

本文

野馬方

三人

綿貫其有違

牧士

拾七人

右一外

實政府

惣勢子屋司

急使

久世丹後子附

市場城子附

岩本右見子附

野馬方

牧士

同

同

同

貳人

七人

三人

六人

拾一人

本條源在馬方附

同

指主人

ノ野馬方主人

綿貫基直

牧士喜甲人

右通平均一十石凡四拾八人程お取し石を
限場を以て松子人足多少随ひ流用仕りし由
是支儀後有る官を在る石前書通社
并石多石正勘定方等も不在出た餘を實
政府に通し出役有るに候しお取可なり式

然し上石野馬方取し石小納戸取等も石五人合
し上物子取しりしに役仕の名前石を在る石
取仕方有るに依りて取仕向し以上

築山後左邊

青山孫平

赤坂嘉玄清

申二日

但實政府も野馬方移居長所前取石多
是石先も出役仕りて考ふも石多身不

在出の舟子等々一々のも後定書不中
与而身是細以分中紙の版用是舟子相除

中

巾自紙

書面上役名希後列紙通了お達し舟子得
意于外何通了て相公仍

百二月

押切
細方

群代方
角書

◎嘉永元戊申年丁丑月

西暦通元

石河代書
松平河内書

遠手惣子人足定引出役人数後實政方群
合四石拾人出出の越書面お身知考方一
七子一内七一ある惣子立出控振替お役人
足相減の舟出役人数後一丈丈相減の積

取調するに代官の立合有るに趣を相伺は
 可なり存に由吏死向出役之候由存交上之旨
 此古名亦早に申紙有るに折公事一層依
 之實政方兼考人数割九列紙書付成相流才
 辰乃由拭合也

甲五日

實政度惣子屋門人数

合三百九拾七人

日

| | |
|-------|------|
| 代官 | 六人 |
| 由存通 | 七人 |
| 由初定方 | 四人 |
| 由存見 | 式拾三人 |
| 野馬方 | 三人 |
| 秤代組附 | 四人 |
| 由存通同公 | 三拾五人 |

野倉後

武人

小普請組出役

六拾五人

綿貫其右衛門

牧士

拾七人

野号

四拾八人

尾号

或拾六人

肝煎

拾人

捕子

拾四人

村世後役

百四拾五人

右外

出代官子爵

拾人

合番七人

市文二舟

官政所

惣惣子名門

野馬方武人

牧士七人

急使

牧士七人

久世丹波守附

同 三人

市場弼子附

同 六人

岩本石見守附

同 拾三人

赤條源右衛門附

同 拾三人

市通書局相見人等右之惣子及引人數別外

之後有少方取網之志相除上

前書

實政方

人數四七人

四

六拾六人

内三拾七人

此代官由舊通市勘定方
此身是等法及不取引積

是名等七人及市南日踏為場所上法惣子
相立積引人等是方中人係取減引身右人等
夫々引引引役人數取減引積

三十四拾三人 出役後積

四

野馬方 三人

出役野方 四人

出役野方 二拾五人

出代官子附子代 七拾三人

小島信組五人 拾三人

綿貫其妻古馬

牧士 拾七人

野廻 四拾五人

捕手 拾四人

村世孫役 百四拾五人

出役野方
方書

○嘉永二己酉年正月五日大草左衛門子代
小島周平出役長尾濃部七名清達

小島左衛門將

戸田久助

七子物方子姓名書付

内七三書

产田五反

小令山麻将物方子姓名

产田久助
产田五反

同心

柳川甚八

高井平助

野崎雲八

饭田半六

三ノ子

铃木虎彦

同心

三浦次右衛门

岩佐左右衛门

透是古右衛门

小宮正福四郎

和田半次郎

式ノ子

二、

同心

望月系助

珍及吉原重門

風間珠左衛門

橋井源左衛門

遠見久左衛門

同心

富田益左衛門

安後庄五郎

四、

小林庄左衛門

山崎新四郎

畑田兼三郎

同心
内山七三悟組

山口傳之助

古谷茂吉丈

望田彦左衛門

宮部茂平藏

五、

森 半十郎

同心

近 彦三郎

小 泉 忠三郎

田 丸 岩三郎

山 田 太三郎

片 山 椿助

六ノ子

同心

山 崎 彦三郎

河 合 市三郎

山 中 安三郎

小 島 市右衛門

河 合 彦三郎

十三拾六人

戸 田 久助

七ノ子

八ノ子

百正月

内正七之清

平田五之

郡代方
尚書

○嘉永二己酉年正月廿二日代官より出書迄以上

合書芳

平田久助松

青正録平

内正七之清松

平田五之清

平田五之松

大草七之清松

岩田三之序

小令市麻将舟中組同公七子分子物子辰月名希
書昨日於市勅之市在打之枕之書物子之細見
建等之場市取親出来子附子代在之限り持
場并右細見建之辨之卷書方之外親之取
松山為女廻村中舟中出来月十日以帰省之
積之舟中上之市支死向之者場所身之合之

依及市打合山松可致山

二月廿二日

正徳寺
方留書

○嘉永二己酉年二月

正徳寺將鏡子及門野廻り姓名書付

戸田久郎 組提回場野目了
戸田五郎

大野隼人

板倉勘次郎

寺々々

渡邊新右衛門

岡上栄助

中村六左衛門

新井長右衛門

同人 組提回場野目了
同人

家泉清彦

細井傳花

貳、手

竹内長茂

新井行次郎

大森銀右衛門

平野玄吾

田中玄清組提何崎野目了

田中玄清組提何崎野目了

川鴉次之清

鈴木共市

三、手

松崎平格

田口静助

秋葉大助

小出重之清

田中玄清組提何崎野目了

田中玄清組提何崎野目了

香田清右衛門

小倉雄助

四ノ目

上岡正助

坂 徳右衛門

長田兼次郎

鈴木儀之助

内宅之清組投何場所也

同人組投何場所也

古澤玄四郎

増田小膳

野原文七郎

五ノ目

春田左衛次

源井勘左衛門

今宿又右衛門

同人組投何場所也

戸谷傳右衛門

田所林右衛門

今井市九郎

江森三右衛門

六ノ目

幅島和三序

原 長市序

同人組投筒場野也

荻部清之勝

原島子東馬

清水控八

佐久間常刀

内田傳右衛門

山崎通同公
内田在書
右月世國右以水

七ノ子

女通、水産山以上

二月

池田重之勝

戸田久和

内山七之勝

戸田五友

○酉二月廿五日源心右平古岩田殿之序、式是田

左五序清取来

石河七信書
松平河日書

戸田久助

内七之侍

戸田五人

小倉市麻將舟七之遠子為戸門 所成

四五日以前出之因公去平日拜先出役通市

傳馬人只等於為材為戸出後戸支之令

以式武官改改市麻將之古人馬為戸出後

久世丹後之同合之令戸支之轉廻升方接抄

有之令通一人是相願小倉信方在信取也

中之依之信方後市書人馬戸支之令通知

方津版乃市同合也

二月

○酉二月廿七日上野芳之助出

小倉市麻將舟

市書通既有人是出方依之令通

上之書舟

岩田嶽三序

群代方
南書

○嘉永二己酉年二月

是年一
市書通既元

市書見組既

火令市麻將之長中物子人只名引市組同公文
來月二日市書身言方場所引市組一市書同日朝
人時令之他村名之忠次方上為市書有之山族意

市旅者為之依之其弟上市達市旅之依之相
公引市之依之市旅及市達之山工

二月

後為興之務
田口小吉書

市田久助序
市山七三書序
市田五介序

市麻將至
市代官

二月

森茂嘉之丞

大草左衛門

岩田継三郎

小令右麻將

七子物子出首の通姓名書付

百久助
百五成

出首通

岩間翁助

原田重六

三三子

武三子

中島勇之丞

水上右衛門

松山桂三郎

三三子

四三子

四七三子
出首通

大原林平

河野三助

中山景次郎

松岡大助

五三子

六三子

七三子

右表小令市麻稿一付七子撰子一内上正前夜
正前夜五人出上正前夜向方在方一山方
正前夜五人出上正前夜

戸田久助
内山七三郎
戸田五次

西二月

郡代方
田書

○嘉永二己酉年

七子遠勢子千站本四一子分正前夜五人同全
武拾人右名 正成存出立行一山正前夜通一人
只相成以存水丈律文相濟山正前夜

正前夜
方田書

○嘉永元戊申年十月晦日長足分正前夜八二月八日

正前夜七子遠勢子千站本四一子分正前夜五人同全

石河七三郎
松平河内守

正前夜麻稿一付正前夜立切山正前夜五人同全

此等身方去遠執子と云々
切方等身方と云々

音

朝江奈甲也音
是松八音也

右通りす相公以方と云々

中云云

二月八日

高橋順之助

正勘定所

此等身証以

火令正勘定所
遠哲子
了此等夜立切場
加つ哲子他界
識定等取網
姓名承知方

本意討方の且惣子人数多き相極次第申上
 有之は然討方存し且此方を惣子と申す是方不
 出は後名市場を名取合有之は若くは名取市場
 更姓の後存し古名換授等之門を後取物取調
 勘等し是出系所支有之は官否子之申換授有之
 山積所方の古名換授合仕仕之

土田

後為興多情
 田口山右衛門

○嘉永二己酉年二月六日申後名取之清浄取

山積所子
 山代官元

申子具組隊

七子惣子人数之外
 一人是之百人

古名市場將之長松麻花場退出之たは依津
 岡村惣子と申す村之宰領階級正南院七將

法之事

中惣子
 一人是之百人

但 人足指人府
 世後役之人

此化助

或百人

市須之方六ヶ所並垣陸

百人

竹采束之方三ヶ所並垣陸

百人

大助本产也之方七ヶ所

百人

串湾本产也之内

百人

石井产向七ヶ所

市之庄高曉七時場下之相徳世後之者

看外中守之事

一五助本产際百姓信之諸方諸向之並之

之外共市用向市網之有市當日進私共助

中守有之私仕方之事

一市成市常夜松下若上私有之附共旅若并市

高船掃市共中守有之私仕方之事

市通吏之市渡有之板市代方市在之市

坐

三日

市麻將子

市身身

郡代方
苗書

○嘉永元戊申年丁丑月

朱書
酉正月七日 濃辨七之清方之役為田森苑上書

竹田伊豆方之役者子人足戸引人數之役有賦
合書下下札之者一戸賦之者相也下也
五月廿八日
上書

清方序及
又右馬方

石河上修方

松平河内方

竹田伊豆方及

遠方揚子人足戸引人數之役有別紙書原先
之書乃由賦合並之者右之書支配向人數之書村世話
役人數之役之役有戸急之者有之由代方中書
寫早之由換役方之由此中一之由及由換役方

申五月

下札

西書面之役役者知右人數何中有一之由相海
次書由書一之由依之由及由換役方
申五月
竹田伊豆方

郡代方
苗書

○嘉永二己酉年十二月廿三日書作在馬ノ代少為用平

受濃部七之湯之請取來下之札ハ平一圖亦有月人占相

返々

朱書

申正月八日宗林之志書紙

石河上領書度
松平河内書度

竹園伊豆守

未去市麻將之儀宜早市程進之相成ハ有實政
方之振合之方之趣先及市相成ハ

一 支死野馬方圖書後ハ内々人宛

是去遠之趣方七ノ刻ハ内々刻有之相成

是出ハ有之趣初場ハ有之場物子立際ハ

追後ハ有之方物子立ハ有之趣村ハ有之

是出ハ有之趣市人初合ハ有之趣七ノ内々

人宛是出ハ有之趣之

下之札

實政方之志書紙子立ハ有之趣四五ノ上野
馬方之人宛ハ有之趣物子立ハ有之趣或人初合
五人宛出ハ有之趣書面有之趣是去遠之趣方七ノ内々

勢子居引至空ノ後ノ月古是子居引ノ方
 計三人出設有ノ積人數割ノ所加蓋而相伺也
 依ノ山崎ノ實政方ノ通人死出ノ後ノ山崎ノ
 二隨ハ七子ノ内ノ割入ノ積可任ノ名者書居越ハ
 振方係野馬方親ノ用方ノ積居出候ノ所
 比ノ所縁ノ附代者人數古坊ノ積可任ノ所
 勢子居引出役人數古早ノ積居任方ノ且代方
 出勤方居存通等方古是子ノ所不積出
 積兼而相伺也ハ儀ノ所存ハ

一牧士 八拾人

外仕込牧士或人捕拾四人

是古右同割七子割ハ悉割有積成居出

所將出前夜出場勢子立ニ追詰ル後ニ為
 所休也市南目吏ノ附引分爲相勅中ハ

左右相勅中ハ身享保方ノ例ニ志右牧士
 大羽織兼赤白麾或本押至子細用挑

灯笼ノ下ニ並ハ左右羽織ノ麾之久世丹後
 方ノ方注取押至子細之由細之亦兼赤白

出場至方注取用挑灯笼先至若右見方
 方ニ補理古流ル右挑灯笼來ル由入用之

方ニ補理古流ル右挑灯笼來ル由入用之

出場至方注取用挑灯笼先至若右見方

方ニ補理古流ル右挑灯笼來ル由入用之

出場至方注取用挑灯笼先至若右見方

出陣將用正人用之也組入法取了也且又

右方出役の牧士を野將校將等が後方下並に

右市用お海の後市復戻并多久世丹後守

方より相預是又一回下下並に

下之礼

宣旨政方を子孫子孫引三兵出はとの御共其書是
并牧士格四人仕込牧士武人捕子格四人より書留有之
し右右之趣より是又兼多人数刻お伺並に各本
書早之度裁は格仕を右外急使七人久世丹後守
子附人市場取子附六人若本石見子附格
人本條源右衛門子附格三人於合牧士之格人仕込
牧士武人捕子格四人お成は知御織一候五格之令

相預は白鷹一鶴子孫引一方上兵出はとの計上處
ゆり考方も同格お公引有之

一 野將校の後勤日數之應一牧士武人校將之別増
仕込牧士兼捕子孫三人校將之別増右代令之相
預は右考方も同格お公引有之

一 市復戻并之候宣旨政方を子孫一人上之儀武人上之儀宛
武格四人上之儀宛宛格四人上之儀宛宛初合之格之人
右之通より下之積久世丹後守若本石見子孫之令

往復書留お入る子孫之儀初初物より之を外番
調方牧士仕込八系格十外牧士を右連絡列骨打の
子孫復戻兵下の方之儀も丹後守方より勤向之功揚
有之也此を右石見子孫打合より上下方より引は
考方之知多私考方より市廣之廻市將は鶴子孫
引はして兵出はは候有宣旨政方を振合し及中
右考方考方存左の市用御之上尚より右格可仕
右之趣より市復戻市存は格仕考方存左

西正月

市麻栲子
出代官

右市用相勅の者其趣に取調可申進致少令依合野
馬車行綿貫其後依は是又 市得は是也
其申の且市方より出代官市勅定て外古市用
長其申の面より取括も可有て其申先其後及市
相終は

申正月

○西正月古有大草古市麻栲子より代少為用平其儀初

七之湯の法取来

石河古儀も度
松平河内も度

竹田住是也

市書面をてより進執子其引出役より列紙を通
何お麻の百七より割と可然市割有るは紙の度
其の依より其越し市列紙を届並何書字を通
其進此辰及市換取は

東去市麻栲子其支取向て外其申の者

系何小書舟

竹田任長

小令法会野馬

綿貫其重

竹田任長

野馬

園田七平

同書役

幸田孫十郎

目黒長十郎

小令目有牧士

三橋七郎花造

清田源之清

同牧士

菅田健右造

森谷之郎之清

安藤忠茂

野村司馬有造

清田亭助

大熊市郎有造

綿貫重直(寛)文死
小令牧士

右野妻(寛)文序

木村他左(寛)文

花野丹(寛)文

竹田伴(寛)文死
小令牧士(寛)文

三橋(寛)文序

清田源(寛)文

安(寛)文

綿貫重直(寛)文死
小令牧士(寛)文

川上友(寛)文序

竹田伴(寛)文死
小令牧士(寛)文

菅田(寛)文序

右(寛)文序

小令牧士(寛)文

八人

月仕(寛)文

六人

右(寛)文序

運方と長山と方生と山依と
清次郎

甲子月

竹田伊豆守

○酉二月十五日野馬方役下台徒取来

之牧捕子

十二郎

庄左衛

長三郎

森左衛

長右

久左衛

六左衛

右三郎

任込捕子

嘉七

清次郎

子代右

安三郎

石河大徳寺
杉平河内守殿

仙松
富松

竹田任重

先達高市麻將... 七子別出役牧士
名布書... 人数悉... 出... 人数別...
月別紙調書... 通... 方...

刻習可... 依... 達...

二日

七子別出役牧士名布書

增備中... 牧所
後金牧士取

田宮政右衛門

竹田任重... 文
少令牧士

菅田健右衛門

大熊市郎右衛門

綿貫重直(忠)文死

少令牧士

吉野善三郎

花野井中兵衛

珍重傳七

伊余牧士

珍重源三郎

堀田傳中(忠)牧附

伊余牧士

系増仁三進

三橋源三郎

綿貫重直(忠)文死

伊余牧士並

藤原格三郎

竹田恒重(忠)文死

嶺岡牧士(忠)

吉野軍亮

火令牧士(忠)

清田源内

赤藤顯助

愛宕牧士(忠)

川口林助

○圖三月

石河大佐守及
松平河内守

綿貫甚重守文死

小令牧士之智

川上友次郎

伊余牧士之智

藤崎伴次

竹田保良守

竹田保良守文死

小令牧士

芦田健右衛門

同之智

清田源内

斎藤顯助

綿貫甚重守文死

小令牧士之智

川上友次郎

古名先達而七子別進方人数市洞山守古四人守子者

出山守古守山守文守儀守新田守山守四人守

出除可下下

竹田伊豆守文死
巖名牧士

石井板次郎

綿貫重右衛門文死
佐余牧士並

持垣重右衛門

昭田信重守正歌牧附
佐余牧士並

京増長之清

竹田伊豆守文死
巖名牧士人等

芦川忠九郎

古田人七子割之方は若書し方正割舟可下下

右通西生中且又正麻將之正正夜之切之四

手抛子追立之長為相分牧士四人并合之陣在

若我の正用向中舟の牧士武人於合六人若出の舟

相向の舟向通正作渡の舟形又別版在六人舟白

赤麻武本宛苗本綿羽織も正流るる方存

此依之老版も正流るる



三月

研代方
南書

