


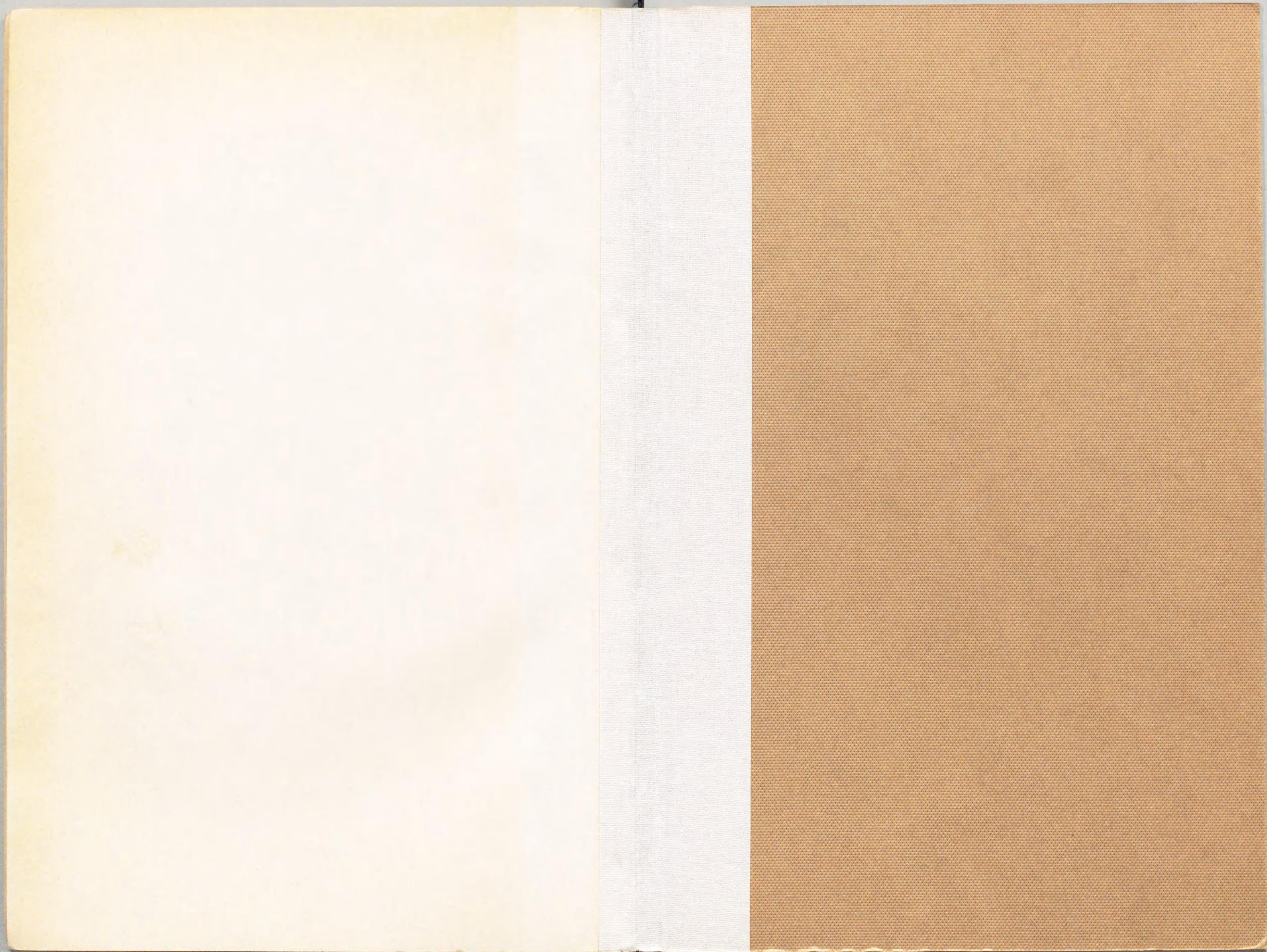


AZ
614
4



01054150





IL5B85

AZ
614
4

昭和八年六月

「活動寫眞
フィルム」

檢閱年報

内務省警保局



AZ
614
4



1054150

目次

| | |
|---------------|----|
| 第一章 検閲の概況 | 一 |
| 第二章 統計 | 五 |
| 一 「フィルム」取扱総件数 | 五 |
| （一） 無聲映畫及發聲映畫 | 六 |
| （二） 小型映畫 | 八 |
| （三） 月別検閲件数 | 一〇 |
| 二 取扱種類別検閲件数 | 一一 |
| 三 製作國別検閲件数 | 一二 |
| 四 本邦製作會社別検閲件数 | 一四 |
| 五 外國製作會社別検閲件数 | 一六 |
| 六 検閲手数料金 | 一七 |
| 第三章 劇種別分類 | 一九 |
| 一 劇種別分類 | 一九 |

| | |
|----------------------|---|
| 二 實體畫、描畫、混合畫別檢閱件數 | 二 |
| 三 實體畫の内容 | 三 |
| (一) 劇と實寫 | 三 |
| (二) 劇の内容 | 三 |
| (イ) 娛樂劇 | 三 |
| (ロ) 宣傳劇、教化劇 | 三 |
| (三) 現代物と時代物 | 三 |
| (イ) 製作國別現代物、時代物割合 | 三 |
| (ロ) 本邦製作會社別現代物、時代物割合 | 三 |
| (ハ) 外國製作會社別現代物、時代物割合 | 三 |
| (四) 正劇、悲劇、喜劇、笑劇(實體畫) | 三 |
| (五) 實寫の内容 | 三 |
| (イ) 娛樂用實寫 | 三 |
| (ロ) 宣傳用實寫 | 三 |
| (ハ) 教育用實寫 | 三 |

| | |
|----------|---|
| (ニ) 時事實寫 | 三 |
| 四 描畫、混合畫 | 三 |
| 五 卷數別分類 | 三 |

第四章 檢閱處分の内容

| | |
|---------------------------|---|
| 一 拒否 | 三 |
| 二 制限 | 三 |
| (一) 改訂 | 三 |
| (二) 土地的制限 | 三 |
| (三) 切除 | 三 |
| (イ) 切除件數及切除米數 | 三 |
| (ロ) 新檢閱切除件數及切除米數(實體畫) | 三 |
| (ハ) 製作國別切除件數及米數(實體畫、新檢閱) | 三 |
| (ニ) 製作會社別切除件數及米數(實體畫、新檢閱) | 三 |
| 三 切除理由 | 三 |
| (一) 公安上の切除箇所數及米數 | 三 |

| | |
|----------------------------------|----|
| (二) 風俗上の切除箇所数及米数 | 四七 |
| 四 取 下 | 五〇 |
| 五 統計附表 | 五一 |
| (一) 説明臺本再記入及「フィルム」検印再押捺申請件数 | 五一 |
| (二) 検閲規則第二條により廳府縣に於て検閲したる「フィルム」数 | 五三 |
| 第五章 地方廳との連絡 | 五三 |
| 一 検閲時報 | 五四 |
| 二 通 牒 | 五四 |
| 第六章 主なる違反事件 | 五五 |

附 録

| | |
|--------------------------|----|
| 一 活動寫真「フィルム」に關する一般狀勢 | 五七 |
| (一) 全國活動寫真常設館調査表 | 五八 |
| (二) 定員に依る活動寫真常設館調査表 | 六〇 |
| (三) 活動寫真「フィルム」説明者及映寫技術者調 | 六三 |

| | |
|------------------------------|----|
| (四) 活動寫真「フィルム」製作者、輸入業者及配給業者調 | 六四 |
| (五) 活動寫真「フィルム」觀覽者數調(有料興行) | 折込 |
| (六) 活動寫真「フィルム」無料興行回数調 | 折込 |
| (七) 活動寫真「フィルム」製作所及其従業員調 | 折込 |
| (八) 常設活動寫真配給者系統調 | 六六 |
| (九) 活動寫真「フィルム」に因る犯罪調 | 六六 |
| (イ) 活動寫真「フィルム」に因る年齢別犯罪調 | 六六 |
| (ロ) 活動寫真「フィルム」に因る犯罪調 | 六六 |
| (一〇) A 活動寫真「フィルム」興行に伴ふ事故件數調 | 七〇 |
| B 活動寫真「フィルム」興行に伴ふ事故件數調(月別) | 七三 |
| 二 活動寫真「フィルム」検閲統計表(昭和七年) | 折込 |
| 三 活動寫真「フィルム」検閲規則 | 七五 |

活動寫真フィルム檢閲年報

第一章 檢閲の概況

昭和七年當省に於て檢閲したる活動寫真「フィルム」は總計一八、四三六件、七六、四七七卷、一七、三七七、三三二米であつて、昭和六年に比較すれば件數及卷數に於ては夫々二、七四五件、二七五卷の増加となつてゐるも、米數に於ては逆に四九六、四六〇米の減少を示してゐる。昭和七年度一般活動寫真興行並に製作方面の不振状態より見れば、右の米數の減少は寧ろ當然であると言ふべきであつて、之に反して件數及卷數の總計が右の米數の減少にも拘らず却つて増加の現象を示してゐるのは、昭和七年度に於て滿洲事變及國際オリムピック大會に關するニュース報道を主とする短篇實寫映畫が多數製作せられたことがその主なる原因として擧げられる。且又之等ニュース實寫の多くが手數料免除檢閲の取扱を受けた關係上、取扱種類より見たる檢閲「フィルム」は、新檢閲、再檢閲、及複本檢閲の各種が一律に若干の減少を來したるに對し、獨り手數料免除檢閲のみは驚ろくべき増加を示し、昭和六年に比較し實に四七二、〇三八米の増加となつてゐる。この手數料免除檢閲の増加の他の原因として、官廳、學校、新聞社その他の公共團體の映畫利用が最近著しく頻繁となつたことも亦考へられるであらう。

發聲映畫は年と共に愈々發展し、外國「フィルム」にして新たに輸入せられるもの殆んど全部は發聲映畫なりと言ふべく、本邦製作映畫も亦各撮影所に於ける録音装置の完成及發聲映畫撮影所の新たな出現等に依つて最近急速の進歩を來し、昭和七年度に檢閲したる本邦製作發聲映畫數は合計一、五五三件、一、五一七、六二七米に達し、昭和六年度の約十倍量に相當する有様である。

所謂小型映畫として一般に知られてゐるところの九・五ミリ映畫、十六ミリ映畫の發達普及も亦侮り難きものがあり、昭和七年は前年度に比較し約二倍半の激増を見た。

次に之等檢閲各種「フィルム」の製作國別檢閲概況を見れば、本邦製作「フィルム」昭和七年の檢閲取扱件數は一六、〇五六件、一四、九八七、八三四米で、昭和六年に比し前述の如く件數に於ては二、五四五件の増加ではあるが米數に於ては若干米の減少となつて居り、米國製作「フィルム」は二、〇三九件、一、九五六、六七四米で、件數に於ては二九一件の増加、米數に於ては四三、八七四米の減少、歐洲製作「フィルム」は三四一件、四三二、八二四米で、一八一一件、一七二、〇六六米の減少となつてゐる。尙ほ檢閲「フィルム」の製作國別割合は、日本物八十六パーセント、米國物十二パーセント、歐洲物二パーセントの割合となり、その比率は最近殆んど變るところがない。

檢閲取扱「フィルム」を製作會社別に見るときは、本邦製作「フィルム」に在つては、その六十八パーセント迄は松竹、日活、新興、河合、東活の代表的五社の製作に成るものであり、残余の三十二パーセン

トが他の群少製作所の製作に成るものである。外國製作會社に在りては、米國のパラマウント、ユニヴァーサル、フォックス、ユナイテッドアーチスト、ワーナーブラザース、ファーストナショナル、獨國のウーファ等がその代表的なるものである。

昭和七年の實體畫、描畫、混合畫の檢閲取扱件數の割合は、實體畫その大部分を占め全體の約九十九パーセントは之れに屬し、描畫、混合畫は僅かにその一部分を占めるに過ぎぬ。

實體畫を劇「フィルム」と實寫「フィルム」とに分類して見るときは、劇「フィルム」は全體の八十六パーセントを占め、實寫「フィルム」は僅かに十四パーセントに過ぎぬ。尙ほ劇「フィルム」の中に於ては娛示劇がその大部分を占め、全體の九十九パーセントに相當し、残余の五パーセントが宣傳劇、教化劇の合計である。

劇「フィルム」を現代物と時代物とに分類するときは、一時我が國映畫界に於てその大勢を制してゐた時代物は次第に現代物に壓倒せられ、昭和七年に於ては全體として現代物は六十五パーセント、時代物は三十五パーセントの比率を示すに至つた。

劇「フィルム」の内容を正劇、悲劇、喜劇、笑劇の四種別に分類して檢閲取扱「フィルム」を見るときは、各國共正劇その大半を占め、悲劇は日本物、歐洲物に比較的多く、喜劇、笑劇は米國物に比較的多い。

巻数別より見たる「フィルム」は實寫物の類は一、二巻より成るもの多く、劇物は六、七巻より成るものが多いのを通例とする。

検閲上「フィルム」内容の支障に關しては、昭和七年に於ては検閲拒否處分に附せる「フィルム」は幸に皆無であつたが、内容が拒否となるべき性質のもので會社側に於て任意取下げたものは數件あつた。土地的限制を附して許可せるものは合計十八件あり、その内容は主として醫學に關するものであつた。

昭和七年検閲上切除處分を受けたる「フィルム」は合計七八〇件、その切除米數合計は一九、五九一米に上り、その切除割合は検閲件數一〇〇件に對し被切除「フィルム」四・二件、検閲米數一、〇〇〇米に對し切除米數一・一米の切除割合となつてゐる。之の割合は昭和六年に比較して殆んど増減が無い。又之を新検閲のみに於て見れば、被切除「フィルム」は合計五〇三件で新検閲「フィルム」一〇〇〇件に對し一三件の割合、切除米數は一四、八六二・八米で新検閲米數一、〇〇〇米に對し四米の割合となり、之亦昭和六年度と大差ない。

右の切除米數をその切除理由別に見れば、公安上の支障に基くもの六、一八八・八米、風俗上の支障に基くもの一三、三五四・七米となり、風俗上の理由に基く切除米數は公安上の理由に基く切除米數よりは遙かに多くその約二倍に相當してゐる。

第二章 統計

一、「フィルム」取扱總件數

昭和七年検閲取扱「フィルム」總計は一八、四三六件、七六、四七七卷、一七、三七七、三三二米で、昭和六年の検閲總計に比較し、件數及び巻數に於て夫々、二、七四五件、二七五卷の増加を示したるも、米數に於ては却つて四九六、四六〇米の減少を見た。之は昭和七年度に於て短篇物の實寫ニュースフィルムが多數製作申請せられたるに主として原因するものである。

表一 検閲總件數各年比較 (最近五ヶ年)

| 年別 | 件數其他 | 件數 | 卷數 | 米數 |
|------|--------|--------|------------|----|
| 昭和七年 | 一八、四三六 | 七六、四七七 | 一七、三七七、三三二 | |
| 昭和六年 | 一五、六九一 | 七六、二〇二 | 一七、八七三、七九二 | |
| 昭和五年 | 一七、四三〇 | 八三、六九九 | 二〇、一九八、三二九 | |
| 昭和四年 | 一六、五七四 | 八二、七九一 | 二〇、〇六二、二九四 | |
| 昭和三年 | 一八、八九三 | 七五、九〇三 | 一七、九〇五、九七六 | |

(一) 無聲映畫及發聲映畫

昭和七年無聲映畫檢閲取扱總件數は總計一五、七七六件、六四、六二三卷、一四、三七六、五七四米で、昭和六年に比較し、件數に於ては一、〇三七件の増加を見たるも、卷數及び米數に於ては夫々五、五七六卷、一、九九四、〇九八米の減少を招いた。發聲映畫はその取扱總件數總計二、六六〇件、一一、八五四卷、三、〇〇〇、七五八米で、昭和六年に比較し、一、七〇八件、五、八五一卷、一、四九七、六三八米の増加を來し、前年に比し殆んど倍加するの増加率を示して居る。その結果は昭和六年度の無聲映畫に對する發聲映畫の米數の比が、無聲映畫九十一パーセントに對し、發聲映畫九パーセントなるに對し、昭和七年度に於ては、無聲映畫八十三パーセントに對する發聲映畫十七パーセントと言ふ異常なる發展を見るに至つた。

更にこの比率を製作國別に就いて見れば、本邦製作映畫に在つては、無聲映畫八十九パーセントに對する發聲映畫十一パーセントで、依然無聲映畫が壓倒的大多數を占めてゐるが、然し乍ら昭和六年の無聲映畫九十九パーセントに對する發聲映畫僅かに一パーセントなるに比すれば、發聲映畫亦異常なる發展を見たりと言ふべきである。米國物に在つて新規に輸入檢閲申請さるるフィルムの殆んど全部は發聲映畫であつて、従つてその比率の如きも、無聲映畫三十九パーセントに對する發聲映畫六十一パーセントと云ふ割合を示してゐる。歐洲物は昭和六年に於ては無聲映畫七十三パーセントに對する發聲映畫二十パーセン

トなりしに對し、昭和七年に於てはその他位全く逆轉し、無聲映畫四十パーセントに對し發聲映畫六十パーセントとなるに至つた。

尙ほ發聲映畫は從來「フィルム」式、圓盤式及び兩者兼用のものの三種あるのであるが、最近に於ては殆んど「フィルム」式に限られ、昭和七年に於ては、圓盤式は新複合して一〇六件、兩式兼用は僅かに三件に過ぎなからう。

表二 無聲映畫及發聲映畫檢閲件數 (昭和七年)

| 國別 | 件數其他 | | 件 | | 卷 | | 米 | | 米數百分比 |
|----|------|--------|----|--------|----|------------|----|-----------|-------|
| | 種別 | 件數 | 種別 | 件數 | 種別 | 卷數 | 種別 | 米數 | |
| 日本 | 無聲 | 一四、五〇三 | 無聲 | 六〇、五八九 | 無聲 | 一三、四七〇、二〇七 | 無聲 | 一、五一七、六二七 | 八九 |
| | 發聲 | 一、五五三 | 發聲 | 六、〇六九 | 發聲 | 一、五三七、五二四 | 發聲 | 一、三三〇、二七八 | 一一 |
| 米國 | 無聲 | 一、〇二四 | 無聲 | 三、九八六 | 無聲 | 八四六、四八一 | 無聲 | 一、三〇〇、一九三 | 三九 |
| | 發聲 | 九六四 | 發聲 | 五、一一八 | 發聲 | 一、三〇〇、二七〇 | 發聲 | 一、一〇〇、二七〇 | 六一 |
| 歐洲 | 無聲 | 七八四 | 無聲 | 四、七七五 | 無聲 | 一、九〇〇、二七〇 | 無聲 | 二、五九、八八六 | 四〇 |
| | 發聲 | 二五九 | 發聲 | 一、九〇六 | 發聲 | 四四五、六六四 | 發聲 | 一、七二、九三八 | 七三 |
| 計 | 無聲 | 一五、七七六 | 無聲 | 六四、六二三 | 無聲 | 一四、三七六、五七四 | 無聲 | 一、五九、三二六 | 八三 |
| | 發聲 | 一、〇三七 | 發聲 | 七、〇〇〇 | 發聲 | 一、四九七、六三八 | 發聲 | 一、四九七、六三八 | 一七 |
| 合 | 無聲 | 一四、五〇三 | 無聲 | 六〇、五八九 | 無聲 | 一三、四七〇、二〇七 | 無聲 | 一、五一七、六二七 | 八三 |
| | 發聲 | 一、五五三 | 發聲 | 六、〇六九 | 發聲 | 一、五三七、五二四 | 發聲 | 一、三三〇、二七八 | 一七 |
| 計 | 無聲 | 一五、〇五六 | 無聲 | 六六、六五八 | 無聲 | 一四、九〇七、七三一 | 無聲 | 一、五一七、六二七 | 八三 |
| 計 | 發聲 | 一、〇三七 | 發聲 | 七、〇〇〇 | 發聲 | 一、四九七、六三八 | 發聲 | 一、四九七、六三八 | 一七 |

備考 括弧内ハ昭和六年ノ計數ヲ示ス

(三) 月別検閲件数

「フィルム」の検閲取扱件数は各月その状況を異にする。即ち活動寫真興行も他の一般興行物と同様所謂興行季節に支配せられること大であつて、大體其の季節に該當する月の検閲取扱件数は自然他の月よりも多數に上る傾向を示してゐる。昭和七年の統計に就いて言へば、検閲の最も繁忙なる月は十二月及び三月であつて、四月五月及び十一月も亦相當多忙な月に屬する。

序に昭和七年の検閲取扱「フィルム」の一ヶ月平均米数は一、四四八、一一一米、一日平均米数は四七、六〇九米となつてゐる。

表五 検閲件数各月比較 (昭和七年)

| 月別 | 件数其他 | 件 | 巻 | 米 | 米數千分比 |
|----|------|-------|-------|-----------|-------|
| 一 | 月 | 九八〇 | 四、一四三 | 九八七、〇〇九 | 五七 |
| 二 | 月 | 一、四七八 | 五、二六三 | 一、二〇二、三三九 | 七〇 |
| 三 | 月 | 二、四六一 | 九、七三七 | 二、〇四七、一六一 | 一一七 |
| 四 | 月 | 一、六五二 | 七、〇五八 | 一、五九二、二八四 | 九二 |
| 五 | 月 | 一、七六一 | 六、九九八 | 一、五八八、九八二 | 九一 |
| 六 | 月 | 一、三四一 | 五、六八五 | 一、三一五、八七五 | 七五 |

| | | | | | |
|---|---|--------|--------|------------|-------|
| 七 | 月 | 一、五一六 | 五、三二八 | 一、二一六、九六一 | 七一 |
| 八 | 月 | 一、八八二 | 五、八五五 | 一、三三一、九一五 | 七七 |
| 九 | 月 | 一、二五六 | 五、二〇六 | 一、一九五、〇〇六 | 六九 |
| 十 | 月 | 九五八 | 四、八九九 | 一、一四三、〇六〇 | 六五 |
| 十 | 月 | 一、二九二 | 六、二二九 | 一、四三二、五五一 | 八二 |
| 十 | 月 | 一、八五九 | 一〇、〇七六 | 二、三二四、一八九 | 一三四 |
| 計 | | 一八、四三六 | 七六、四七七 | 一七、三七七、三三二 | 一、〇〇〇 |

二 取扱種別検閲件数

昭和七年の検閲取扱「フィルム」をその取扱種別に見るときは、新検閲四、二二一件、三、七九一、二三五米、再検閲九五二件、一、三三八、六九八米、複本検閲八、〇一四件、一〇、一七五、九〇五米、手数料免除検閲五、二四九件、二、〇七一、四九四米であつて、昭和六年に比較するときは、手数料免除検閲に於て四七二、〇三八米の増加を見たるを除き他の新検閲、再検閲、複本検閲に於ては夫々若干の減少となつてゐる。

表六 取扱種別検閲件数 (昭和七年)

| 種別 | 件数其他 | | 米 | 百分比數 | 昭和六年米數 | 同百分比上 |
|-------|--------|--------|------------|------|------------|-------|
| | 件 | 數 | | | | |
| 新檢閱 | 四、二二一 | 一七、〇二〇 | 三、七九一、二三五 | 二二 | 四、四七六、一八三 | 二五 |
| 再檢閱 | 九五二 | 五、九三三 | 一、三三八、六九八 | 八 | 一、四〇〇、〇〇〇 | 八 |
| 複本檢閱 | 八、〇一四 | 四三、四四七 | 一〇、一七五、九〇五 | 五八 | 一〇、三九八、一五三 | 五八 |
| 手数料免除 | 五、二四九 | 一〇、〇七七 | 二、〇七一、四九四 | 二二 | 一、五九九、四五六 | 九 |
| 計 | 一八、四三六 | 七六、四七七 | 一七、三七七、三三二 | 一〇〇 | 一七、八七三、七九二 | 一〇〇 |

三 製作國別検閲件数

昭和七年検閲取扱「フィルム」を製作國別に見るときは、本邦製作「フィルム」は一六、〇五六件、一四、九八七、八三四米、米國製作「フィルム」は二、〇三九件、一、九五六、六七四米、歐洲製作「フィルム」は三四一件、四三二、八二四米で、米數に於ては本邦製作「フィルム」がその八十六パーセントまでを占めてゐる。之を昭和六年と比較するときは、ソウイエット聯邦映畫が僅かに増加を示してゐるのみで、他は凡て若干宛の減少を來たしてゐるのを見る。但し本邦製作「フィルム」に於て米數の減少にも不拘、件數に於て二、五四五件の増加を見たことは、昭和七年度に於て滿洲上海事變及國際オリムピックに關する短篇ニュースが多數製作検閲申請せられた結果であると見られる。

右と略々同様の現象は新檢閲のみの檢閲件數の場合に於ても亦見られるところである。

表七 製作國別検閲件数 (昭和七年)

| 國別 | 件数其他 | | 米 | 百分比數 | 昭和六年米數 | 同百分比上 |
|----------|--------|--------|------------|------|------------|-------|
| | 件 | 數 | | | | |
| 日本 | 一六、〇五六 | 六六、六五八 | 一四、九八七、八三四 | 八六 | 一五、二六八、二五四 | 八五 |
| 米國 | 二、〇三九 | 八、一〇四 | 一、九五六、六七四 | 二二 | 二、〇〇〇、五四八 | 一一 |
| 歐洲 | 三四一 | 一、七一五 | 四三二、八二四 | 二 | 六〇四、九九〇 | 三 |
| イギリス | 二七 | 九二 | 二三、九六九 | | 六五、四〇五 | |
| ドイツ | 一六九 | 一、〇一三 | 二五六、三三一 | | 三三五、八一五 | |
| フランス | 六九 | 三一三 | 七八、一七一 | | 一三五、九一七 | |
| イタリー | 二六 | 五一 | 一二、九九〇 | | 一四、〇九九 | |
| ソウイエット聯邦 | 三〇 | 一六六 | 三八、八四三 | | 三六、三九六 | |
| 其他 | 二〇 | 八〇 | 二二、五二〇 | | 一七、三五八 | |
| 計 | 一八、四三六 | 七六、四七七 | 一七、三七七、三三二 | 一〇〇 | 一七、八七三、七九二 | 一〇〇 |

五、外國製作會社別檢閲件數

外國映畫製作配給會社で本邦に「フィルム」を輸出する會社は、米國ではパラマウント、ユニヴァーサル、フォックス、ユナイテッドアーチスト、ワーナーブラザーズ、ファーストナショナル、メトロゴードウィン・メーヤー等がその主なるものであり、歐洲では獨逸のウーファアがその代表的なるものであるが、之等諸會社の檢閲「フィルム」中昭和七年度に於て最も多きはパラマウントの四〇八件、五四二、五〇五米で、それに次ではユニヴァーサル、フォックス等が比較的多數を占めてゐる。然し乍ら昭和七年の外國映畫は一般に不振で各社共昭和六年に比し若干宛の減少を示してゐる。

表一〇 米國製作會社別檢閲件數 (和昭七年)

| 會社別 | 件數 | | 種別 | 件數 | 卷數 | 米數 | 昭和六年米數 |
|---------|-----|-----|-----|---------|-------|---------|---------|
| | 新檢 | 總檢 | | | | | |
| パラマウント | 新檢 | 總檢 | 新檢 | 總檢 | 二、一三一 | 五四二、五〇五 | 五六二、五六八 |
| | 二一七 | 四〇八 | 八一五 | 二〇八、六五九 | | 一九五、二二五 | |
| ユニヴァーサル | 新檢 | 總檢 | 新檢 | 總檢 | 五三四 | 一三一、一五三 | 一六六、〇七七 |
| | 一三九 | 一八三 | 三八五 | 九四、一二五 | | 一二四、二四六 | |
| フォックス | 新檢 | 總檢 | 新檢 | 總檢 | 六三一 | 一六四、五七二 | 二〇三、二五九 |
| | 一〇九 | 一〇九 | 三八九 | 一〇二、一六四 | | 一三二、六四六 | |

六、檢閲手数料金

檢閲手数料は新檢閲、複本檢閲、再檢閲に對し夫々所定の料率に従つて徴收するほか、檢閲上拒否處分に附せられたる「フィルム」並に査閲後取下げたる「フィルム」に對しても亦同様手数料を徴收してゐる。

昭和七年の檢閲手数料金は總額九萬五千六百八拾六圓〇五錢に上るも、之を昭和六年に比すれば七千二百七拾一圓〇四錢の減額となる。

| 計 | 新檢 | | 總檢 | | 新檢 | 總檢 | 新檢 | 總檢 | 新檢 | 總檢 |
|-------------|-------|-------|-------|-------|-------|-------|-------|-------|-------|-------|
| | 新檢 | 總檢 | 新檢 | 總檢 | | | | | | |
| ユナイテッドアーチスト | 新 | 總 | 新 | 總 | 新 | 總 | 新 | 總 | 新 | 總 |
| | 一七 | 一七 | 一七 | 一七 | 一七 | 一七 | 一七 | 一七 | 一七 | 一七 |
| フアイナル | 新 | 總 | 新 | 總 | 新 | 總 | 新 | 總 | 新 | 總 |
| | 二二 | 二二 | 二二 | 二二 | 二二 | 二二 | 二二 | 二二 | 二二 | 二二 |
| 其 | 新 | 總 | 新 | 總 | 新 | 總 | 新 | 總 | 新 | 總 |
| | 一、二七四 | 一、二七四 | 一、二七四 | 一、二七四 | 一、二七四 | 一、二七四 | 一、二七四 | 一、二七四 | 一、二七四 | 一、二七四 |
| 他 | 新 | 總 | 新 | 總 | 新 | 總 | 新 | 總 | 新 | 總 |
| | 六九七 | 六九七 | 六九七 | 六九七 | 六九七 | 六九七 | 六九七 | 六九七 | 六九七 | 六九七 |
| 計 | 新 | 總 | 新 | 總 | 新 | 總 | 新 | 總 | 新 | 總 |
| | 一、一七〇 | 一、一七〇 | 一、一七〇 | 一、一七〇 | 一、一七〇 | 一、一七〇 | 一、一七〇 | 一、一七〇 | 一、一七〇 | 一、一七〇 |

表一一 検閲手数料 (昭和七年)

| 計 | 製作國別 | | 再 檢 閱 | 複 本 檢 閱 | 拒 否 | 取 下 |
|------------|-------------|-------------|-------------|------------------|--------|--------|
| | 日 本 物 | 米 國 物 | | | | |
| 七八、八一六・五七 | 二六、九二五・一一 | 九、三六四・三三 | 五、三三六・三九 | 四六、三五六・九九 | | 一九八・〇八 |
| 一四、一六一・〇九 | 一、六二二・九一 | 三三、七五四・五二 | 一、〇一八・六九 | 三、七五四・五二 | | 二三・五五 |
| 二、七〇八・三九 | 三七、九一二・三五 | 七四八・五五 | 三三五・九二 | 五〇、八六〇・〇六 | | 一・〇一 |
| 九五、六八六・〇五 | 四四、七六一・八三 | 五〇、八六〇・〇六 | 六、六九一・〇〇 | 五一、九七八・六六 | | 二二二・六四 |
| 一〇三、九五七・〇九 | | | 六、九九七・六五 | | | 二一八・九五 |
| | 昭和六年計 | | | | | |

(備考、検閲手数料率ハ新検閲、拒否、取下ハ一米ニ就キ金壹錢、再検閲及複本検閲ハ一米ニ就キ金五厘)

第三章 劇種別分類

一 劇種別分類

検閲「フィルム」はその構成目的内容に従つて左表の如く分類せられてゐる。尙

實體畫とは主として事物の自然により撮影したるものを云ふ。

描畫とは一齣廻轉にて撮影し技巧上活動せしむるものを云ふ。但し不動の文字のみにて撮影したるものも含む。

混合畫とは實體畫と描畫とを混合したるものを云ふ。

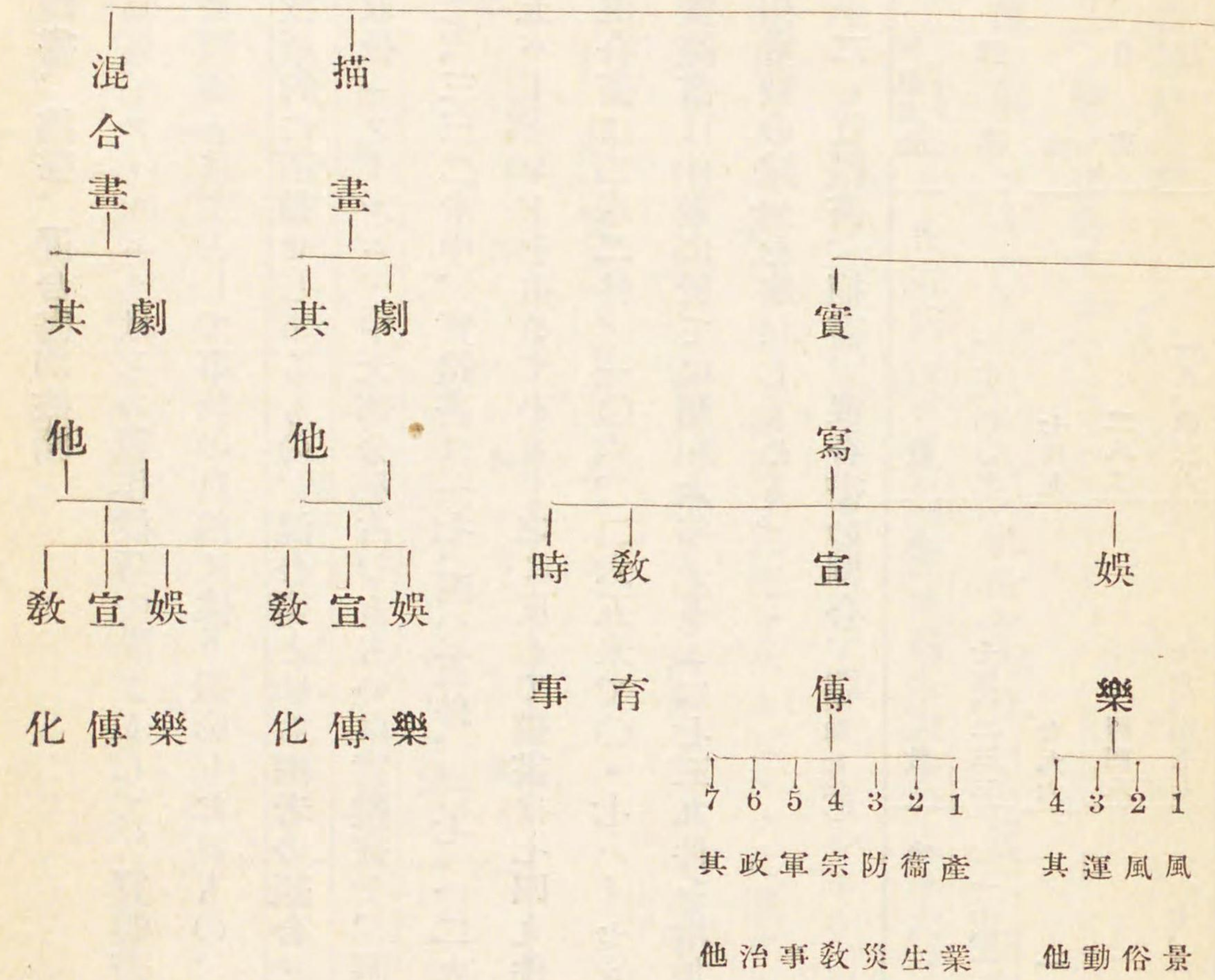
娛樂とは主として娛樂を目的としたるものを云ふ。

宣傳とは主として一定の思想の普及及事實を周知せしむるを目的としたるものを云ふ。

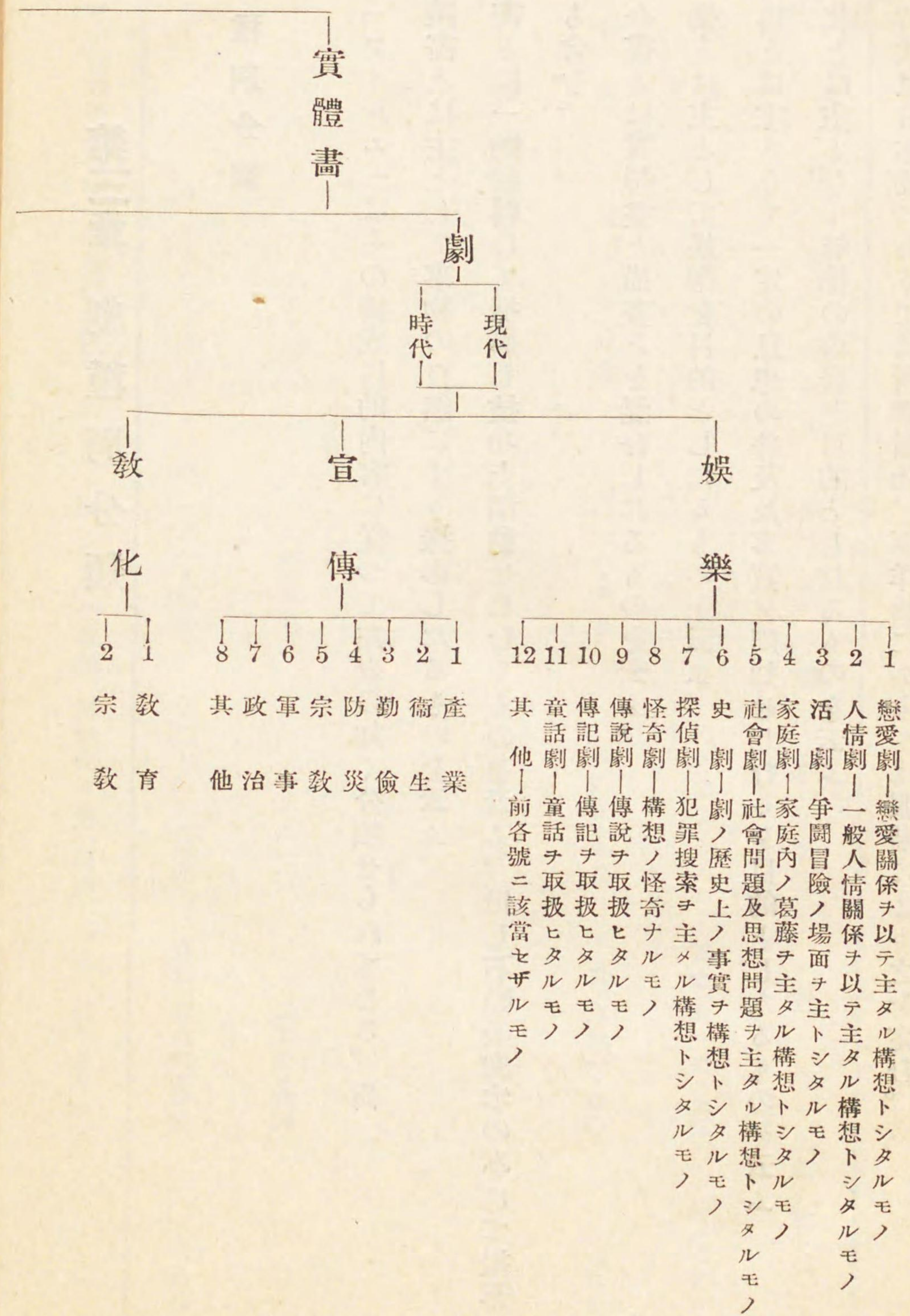
教化とは主として智徳の啓發を目的としたるものを云ふ。

現時代は日本物にありては所謂鬻物、西洋物にありては服装により之を定む。

ルム檢閱種別表



イフ



二、實體畫、描畫、混合畫別檢閲

活動寫眞「フィルム」はその製作技巧の點よりして、實體畫、描畫、混合畫の三種に分類することが出来る。實體畫とは主として事物の自然に據り撮影したるもの、描畫とは漫畫寫眞の如く齟廻轉にて撮影し畫面を技巧的に活動せしめるもの、混合畫とは右兩者の組合せに依つて成るものである。

檢閲取扱「フィルム」中大部分を占むるものは實體畫で、昭和七年檢閲「フィルム」一八、四三六件、一七、三七七、三三二米中、實體畫は一七、四〇五件、一七、一二九、五四八米で、米數に就いて言へば全體の九八・五パーセントを占めてゐる。之に反して描畫は七四九件、一四一、五一九米で全體の〇・八パーセント、混合畫は二八二件、一〇六、二六五米で〇・七パーセントに相當する。

尙ほ實體畫は件數に於ては昭和六年より二、七三九件を増加せるも、米數に於ては、他の描畫、混合畫と共に相當數の減少を來たしてゐる。

表一二 實體畫、描畫、混合畫の割合 (昭和七年)

| 種別 | 件數其他 | | 米數 | | 米數百分比 | 昭和六年 | | 同百分比 |
|-----|--------|--------|------------|------|------------|------|-----|------|
| | 件數 | 卷 | 數 | 米 | | 米數 | 百分比 | |
| 實體畫 | 一七、四〇五 | 七五、二三三 | 一七、一二九、五四八 | 九八・五 | 一七、五七六、九四二 | 九八 | | |
| 描畫 | 七四九 | 七九六 | 一四一、五一九 | 〇・八 | 一七六、八九一 | 一・四 | | |
| 混合畫 | 二八二 | 四四八 | 一〇六、二六五 | 〇・七 | 一一九、九五九 | 〇・六 | | |
| 計 | 一八、四三六 | 七六、四七七 | 一七、三七七、三三二 | 一〇〇 | 一七、八七三、七九二 | 一〇〇 | | |

三、實體畫の内容

(一) 劇と實寫

實體畫中劇「フィルム」はその大部分を占むるもので、昭和七年劇「フィルム」檢閲取扱件數は九、一九五件、一四、七七七、五四〇米で實體畫檢閲米數中の八十六パーセントに相當し、實寫「フィルム」は八、二一〇件、二、三五二、〇〇八米で全體の十四パーセントを占めてゐる。

尙ほ昭和七年は滿洲上海事變或は國際オリムピックに關する實寫ニュース多數製作せられた關係上、實寫「フィルム」は件數、米數共に非常なる激増を示してゐることは注目に値する。

表一三 劇と實寫 (實體畫、昭和七年)

| 種別 | 件數其他 | | 米數 | | 米數百分比 | 昭和六年 | | 同百分比 |
|----|--------|--------|------------|-----|------------|------|-----|------|
| | 件數 | 卷 | 數 | 米 | | 米數 | 百分比 | |
| 劇 | 九、一九五 | 六三、九四九 | 一四、七七七、五四〇 | 八六 | 一六、〇九六、八九〇 | 九二 | | |
| 實寫 | 八、二一〇 | 一一、二八四 | 二、三五二、〇〇八 | 一四 | 一、四八〇、〇四八 | 八 | | |
| 計 | 一七、四〇五 | 七五、二三三 | 一七、一二九、五四八 | 一〇〇 | 一七、五七六、九四二 | 一〇〇 | | |

(二) 劇の内容

劇「フィルム」は分類して娛樂劇、宣傳劇、教化劇の三種とする。右の中最も多きは娛樂劇で、昭和七年檢閲取扱件數は八、一五二件、一三、九四三、五七五米、で劇「フィルム」中の九十五パーセントを占め

娯樂劇に比較すれば宣傳劇は至つて僅少であるが、その實際的利用に就いては決して輕視すべからざるものである。これ等の内容を一瞥すれば、宣傳劇に於ては勤儉獎勵、軍事思想宣傳及び衛生宣傳に關するもの最も多く、各々十六、七パーセントを占めてゐる。

表一六 宣傳劇種別割合 (昭和七年)

| 種別 | 件數其他 | | 件數 | 卷 | 米數 | 米數百分比 | 昭和六年米數 | 同百分比 |
|----|------|------|-------|---|---------|-------|---------|------|
| | 種別 | 件數其他 | | | | | | |
| 産業 | 八七 | | 二八二 | | 六九、二一八 | 一一 | 一二七、三九八 | 二五 |
| 衛生 | 一一一 | | 三九〇 | | 九三、八九三 | 一六 | 一〇九、九七〇 | 一八 |
| 勤儉 | 一九〇 | | 八九〇 | | 一〇〇、二〇三 | 一七 | 九八、九三三 | 一六 |
| 防災 | 四七 | | 一七三 | | 四二、〇〇六 | 七 | 四七、八八九 | 八 |
| 宗教 | 七七 | | 四〇四 | | 七八、九九一 | 一三 | 七一、六四二 | 一二 |
| 軍事 | 六五 | | 五〇二 | | 一〇七、一八〇 | 一八 | 三八、二七二 | 六 |
| 政治 | 七 | | 二三 | | 五、九四八 | 一 | 四、三五一 | 一 |
| 其他 | 一六六 | | 六五六 | | 九九、六〇八 | 一七 | 九二、六〇三 | 一四 |
| 計 | 七五〇 | | 三、三二〇 | | 五九七、〇四七 | 一〇〇 | 五九一、〇五八 | 一〇〇 |

(三) 現代物と時代物

劇「フィルム」を現代物と時代物との別に見るときは、現代物五、九四一件、八、七八八 五四二米、時代

物三、二五四件、五、九八八、九九八米で、その兩者の件數の比は、現代物六十五パーセントに對する時代物三十五パーセントで、現代物は年と共に旺んとなり、時代物は年と共に衰退の途を辿りつゝある。之を劇種別に見れば、娯樂劇では、現代物六十一パーセントに對する時代物三十九パーセント、宣傳劇では、現代物九十一パーセントに對する時代物九パーセント、教化劇では、現代物九十二パーセントに對する時代物八パーセントとなつてゐる。

表一七 現代物と時代物との割合 (昭和七年)

| 種別 | 件數其他 | | 件數 | 米數 | 米數百分比 | 同(昭和六年) | 件數 | 米數 | 米數百分比 | 同(昭和六年) | 件數 | 米數 |
|-----|-------|------|--------|-------|-------|---------|-------|--------|-------|---------|-------|--------|
| | 種別 | 件數其他 | | | | | | | | | | |
| 娯樂劇 | 四、九六七 | | 八、〇三三 | 三、三六三 | 六二 | 同(昭和六年) | 三、一六五 | 五、九三二 | 三元 | 同(昭和六年) | 八、一五三 | 一三、九四三 |
| 宣傳劇 | 六六五 | | 五、四七五 | 九二 | 九二 | 同(昭和六年) | 六五 | 五、一七二 | 九 | 同(昭和六年) | 七五〇 | 五、九七〇 |
| 教化劇 | 二六九 | | 三三、三六四 | 九三 | 九三 | 同(昭和六年) | 二四 | 一五、五三四 | 八 | 同(昭和六年) | 二九三 | 一三、六九八 |
| 計 | 五、九四一 | | 八、七八八 | 五、九四一 | 一〇〇 | 同(昭和六年) | 三、二五四 | 五、九八八 | 三五 | 同(昭和六年) | 四一 | 一四、七七七 |

(イ) 製作國別現代物、時代物割合

現代物、時代物の檢閲件數の割合をその製作國別に就いて見れば、本邦製作「フィルム」に在つては現代物五十九パーセントに對する時代物四十一パーセント、米國製作「フィルム」に在つては現代物九十七

パーセントに對する時代物三パーセント、歐洲製作「フィルム」に在つては現代物八十九パーセントに對する時代物十一パーセントとなり、一般に外國輸入「フィルム」に在つては現代物殆んど全部を占めてゐる。

表一八 現代物、時代物の製作國別割合 (昭和七年)

| 種別 | 現代物 | | 時代物 | | 計 | 昭和六年計 | | |
|---------|-------|-----------|-----------|-----------|------------|-------|------------|----|
| | 件数 | 米數 | 件数 | 米數 | | 件数 | 米數 | |
| 日本 | 四、六三三 | 六、八〇二、三六四 | 五、九一七、二四四 | 五、九一七、二四四 | 一三、七二九、四〇八 | 八、三三八 | 一三、八四〇、〇八八 | |
| 米國 | 一、二六九 | 一、六三三、八二二 | 四七、三五五 | 四七、三五五 | 一、七四一、三六六 | 一、二六八 | 一、七四〇、九七六 | |
| 歐洲 | 一四〇 | 二九三、三五七 | 二四、五五九 | 二四、五五九 | 三六、九一六 | 二五二 | 四七七、八二六 | |
| 計 | 五、九四二 | 八、七二八、五四三 | 五、九八八、九八八 | 五、九八八、九八八 | 一四、七七七、五四〇 | 九、六五七 | 一六、〇九六、八九四 | |
| 國別 | 件數 | 米數 | 件數 | 米數 | 件數 | 米數 | 件數 | 米數 |
| 其他 | | | | | | | | |
| 件數 | | | | | | | | |
| 米數 | | | | | | | | |
| 百分比 | | | | | | | | |
| 同(昭和六年) | | | | | | | | |
| 上 | | | | | | | | |

(ロ) 本邦製作會社別現代物、時代物割合

劇「フィルム」の現代物、時代物の檢閲件數の割合を本邦製作會社の代表的五社に就て見れば、松竹、新興、河合の三社は現代物比較的多く、日活及東亞の二社は時代物依然優勢を占めてゐる。

表一九 本邦製作會社別、現代物時代物の割合 (昭和七年)

| 會社別 | 現代物 | | 時代物 | | 計 | 件數百分比 | |
|-----|-------|-----------|-------|-----------|-------|-------|----|
| | 件數 | 米數 | 件數 | 米數 | | 現代 | 時代 |
| 松竹 | 八九〇 | 一、八七六、七二一 | 五〇〇 | 一、〇四六、七三六 | 一、三九〇 | 六四 | 三六 |
| 日活 | 六〇七 | 一、〇四三、五六七 | 六五八 | 一、二八一、五三五 | 一、三三〇 | 四八 | 五二 |
| 新興 | 六三七 | 一、二二七、五〇二 | 二八一 | 五六一、三六八 | 一、〇〇八 | 六九 | 三一 |
| 東活 | 三三三 | 五四五、六一二 | 三八六 | 七一一、四〇七 | 一、〇六六 | 四六 | 五四 |
| 河合 | 二九四 | 三九二、九七七 | 二七七 | 三八〇、六三五 | 六七四 | 五二 | 四八 |
| 其他 | 一、八七一 | 一、七一五、九八八 | 一、〇九五 | 一、九三五、四四三 | 二、八七〇 | 六三 | 三七 |
| 計 | 四、六三二 | 六、八〇二、三六四 | 三、一九七 | 五、九一七、二四四 | 八、五四九 | 五九 | 四一 |

(ハ) 外國製作會社別現代物、時代物割合

外國製作「フィルム」には時代物は極めて少數でその大多數は現代物である。歐洲映畫は比較的時代物が多いやうであるが、尙ほ現代物との比は、現代物八十九本に對する時代物十一本と云ふに過ぎぬ。

表二〇 外國製作會社別現代物、時代物の割合 (昭和七年)

| 國及會社別 | 現代物 | | 時代物 | | 計 |
|---------|-------|-----------|-----|--------|----|
| | 件數 | 米 | 件數 | 米 | |
| ユニヴァーサル | 一三〇 | 一一四、二七九 | 五 | 九、三九五 | 九六 |
| フォックス | 七六 | 一四七、六九六 | 一 | 五一四 | 九九 |
| パラマウント | 二三一 | 四九〇、七四八 | 一 | 二、二二五 | 九九 |
| ユナイテッド | 一九 | 三八、一〇一 | 一 | 三、三七三 | 九五 |
| アメリカン | 三六 | 六六、五七一 | 一 | 二、八二九 | 九七 |
| その他 | 六七七 | 八三六、四二六 | 三一 | 二八、九七九 | 九六 |
| 歐洲 | 一四〇 | 二九二、三五七 | 一七 | 二四、五五九 | 八九 |
| 計 | 一、三〇九 | 一、九八六、一七八 | 五七 | 七一、八七四 | 九六 |

(四) 正劇、悲劇、喜劇、笑劇 (實體畫)

昭和七年の正劇、悲劇、喜劇、笑劇の各種別檢閲取扱件數並にその割合を見れば、正劇六、三一三件で全體の六十九パーセント、悲劇一、六二二件で十七パーセント、喜劇一、〇三四件で十二パーセント、笑劇二七七件で二パーセントでその大部分が正劇である。

此の割合は然し乍ら製作國に依つて多少その事情を異にし、日本物は正劇七十パーセント、悲劇二十パーセント、喜劇九パーセント、笑劇一パーセント、米國物は正劇五十七パーセント、悲劇九パーセント、喜劇二十二パーセント、笑劇十二パーセント、歐洲物は正劇六十四パーセント、悲劇十七パーセント、喜劇十

八パーセント、笑劇一パーセントとなつて居り、概して日本物及歐洲物に悲劇が比較的多きに反し、米國物には悲劇物が尠くして喜劇物が比較的多い。

表二一 製作國別正、悲、喜、笑劇割合 (昭和七年)

| 種別 | 日本 | | 國 | | 歐洲 | | 計 |
|----|-------|-------|-----|----|-----|-------|---|
| | 件數 | 米 | 件數 | 米 | 件數 | 米 | |
| 正劇 | 五、五二六 | 六八四 | 一〇七 | 五四 | 一〇三 | 六、三一三 | |
| 悲劇 | 一、四八九 | 九 | 二五 | 六二 | 六四 | 六八 | |
| 喜劇 | 七四〇 | 二六七 | 二九 | 二九 | 二七 | 一、〇三四 | |
| 笑劇 | 一一 | 二二 | 二 | 九 | 一八 | 二二 | |
| 計 | 七、八二九 | 一、二〇九 | 一五七 | 一 | 一〇〇 | 九、一九五 | |

(五) 實寫の内容

實寫「フィルム」の内容は大別して娯樂、宣傳、教育、時事の四種とし、之等の中、時事「フィルム」最も多く實寫「フィルム」檢閲米數中の六十パーセント迄を占め、宣傳「フィルム」は二十パーセント、娯樂「フィルム」は十五パーセント、教育「フィルム」は五パーセントとなつてゐる。

(イ) 娯樂用實寫

昭和七年娯樂用實寫「フィルム」は一、一一一件、三五七、三三四米で、昭和六年に比し二七八件、一〇三、七八六米の増加を見た。その内容としては風俗、風景、運動、舞踊等に屬するものが多い。

(ロ) 宣傳用實寫

宣傳用實寫「フィルム」は一、〇七七件、四六一、四三六米で、昭和六年に比し、件數に於ては九六件の減少なるも、米數に於ては一、一三五米の増加となつてゐる。その内容をなすものは、産業、衛生、防災、宗教、軍事、政治に關するものがその主なるものである。

(ハ) 教育用實寫

教育用實寫「フィルム」は主として知識の啓發に資する目的を以つて製作せられたる各種の實寫「フィルム」を網羅する。昭和七年之に屬する「フィルム」は三七四件、一二七、四一五米で、昭和六年に比し一九九件、一〇三、五一四米の減少である。

(ニ) 時事實寫

時事「フィルム」の最近の發展は目醒しきものであつて、昭和七年時事「フィルム」は五、六四八件、一、四〇五、八二三米で、昭和六年に比し三、三一八件、八七一、九六〇米の激増を來した。

表二二 實寫物檢閲件數

| 件數其他 | 種別 | | 件數 | 卷數 | 米數 | 米數百分比 |
|------|------|----|-----------|----|----|-------|
| | 年別 | 種別 | | | | |
| | 昭和七年 | 娯樂 | 一、一一一 | | | |
| | 昭和六年 | 娯樂 | 八三三 | | | |
| | 昭和七年 | 宣傳 | 一、〇七七 | | | |
| | 昭和六年 | 宣傳 | 一、一七三 | | | |
| | 昭和七年 | 教育 | 三七四 | | | |
| | 昭和六年 | 教育 | 五七三 | | | |
| | 昭和七年 | 時事 | 五、六四八 | | | |
| | 昭和六年 | 時事 | 二、四三〇 | | | |
| | 昭和七年 | 計 | 八、二一〇 | | | |
| | 昭和六年 | 計 | 五、〇〇九 | | | |
| | 昭和七年 | 計 | 一一、二八四 | | | |
| | 昭和六年 | 計 | 七、〇三六 | | | |
| | 昭和七年 | 計 | 一、二二〇 | | | |
| | 昭和六年 | 計 | 二、〇〇七 | | | |
| | 昭和七年 | 計 | 一、〇五五 | | | |
| | 昭和六年 | 計 | 一、二七、四一五 | | | |
| | 昭和七年 | 計 | 一、四〇五、八二三 | | | |
| | 昭和六年 | 計 | 五、四五、二七〇 | | | |
| | 昭和七年 | 計 | 一、四八〇、〇四八 | | | |
| | 昭和六年 | 計 | 二、五三、五四八 | | | |
| | 昭和七年 | 計 | 三、五七、三三四 | | | |
| | 昭和六年 | 計 | 四、六一、四三六 | | | |
| | 昭和七年 | 計 | 四、五〇、三〇一 | | | |
| | 昭和六年 | 計 | 二、三〇、九二九 | | | |
| | 昭和七年 | 計 | 五 | | | |
| | 昭和六年 | 計 | 一六 | | | |
| | 昭和七年 | 計 | 一五 | | | |
| | 昭和六年 | 計 | 一七 | | | |
| | 昭和七年 | 計 | 一〇〇 | | | |
| | 昭和六年 | 計 | 一〇〇 | | | |

表二三 宣傳實寫種別割合 (昭和七年)

| 種別 | 件數 | | 米數 | 米數百分比 | 昭和六年米數 | 同上百分比 |
|----|----|-------|-------|---------|---------|-------|
| | 其他 | 件數 | | | | |
| 産業 | | 五七九 | 九五一 | 二二六、九二六 | 二九三、一七四 | 六五 |
| 衛生 | | 五四 | 一一六 | 二九、七五六 | 二三、四六〇 | 五 |
| 防災 | | 一六 | 二六 | 五、六四九 | 一一、八〇三 | 二 |
| 宗教 | | 五四 | 一一六 | 一六、九七四 | 一五、八一二 | 三 |
| 軍事 | | 六二 | 一〇四 | 二三、七二五 | 二五、一四九 | 六 |
| 政治 | | 六七 | 七二 | 一〇、八〇七 | 一、七六八 | 一 |
| 其他 | | 二四五 | 七〇六 | 一四七、五九九 | 七九、一三五 | 一八 |
| 計 | | 一、〇七七 | 二、〇九一 | 四六一、四三六 | 一〇〇 | 一〇〇 |

四、描畫、混合畫

昭和七年描畫及混合畫の檢閲取扱件數は描畫七四九件、一四一、五一七米、混合畫二八二件、一〇六、二六五米で、昭和六年に比し、描畫、混合畫共に若干の減少である。

之等「フィルム」の内容を娛樂、宣傳、教化の各種別に見れば、描畫に於ては娛樂劇に屬するもの最も多く、四一一件、八四、四七八米、混合畫に於ては宣傳劇に屬するもの最も多く、一〇五件、四二、五八九米となつてゐる。

表二四 描畫、混合畫、製作國別割合 (昭和七年)

| 國別 | 種別 | | 描 | | 畫 | | 混 | | 合 | |
|----|-----|---------|-----|-----|---------|-----|----|----|-------|--|
| | 件數 | 米數及比 | 件數 | 米數 | 米數百分比 | 件數 | 米數 | 件數 | 米數百分比 | |
| 日本 | 四九四 | 一〇四、四六六 | 七四 | 二二八 | 九一、〇六九 | 八六 | | | | |
| 米國 | 二四七 | 三四、二八六 | 二四 | 三七 | 一〇、二一一 | 九 | | | | |
| 歐洲 | 八 | 二、七六七 | 二 | 一七 | 四、九八五 | 五 | | | | |
| 計 | 七四九 | 一四一、五一九 | 一〇〇 | 二八二 | 一〇六、二六五 | 一〇〇 | | | | |

第四章 検閲處分の内容

一、拒 否

當省に於て検閲拒否となつた「フィルム」は朝鮮、臺灣、樺太を除く本土内に於ては之が上映を禁せられてゐる。昭和七年検閲拒否となつた「フィルム」は皆無であつた。

二、制 限

「フィルム」及説明臺本の内容に於て、公安、風俗上に支障ありと認められたる部分あるときは、之に對して土地的制限を附して上映を許可するか、改訂を命ずるか、或はその支障部分を除去して之が上映を許可する。

(一) 改 訂

「フィルム」の内容が公安又は風俗上支障あるも、それが拒否の程度に達せざる場合は、之に對して改訂を命じて之が上映を許可することになつてゐる。この場合取扱上申請者側に於て一旦取下げた上之を改訂するを例とする。(取下の項参照)

(二) 土地的制限

土地的制限は更に之を地域的制限と場所的制限とに區別する。地域的制限とは、その地方の状況に依り

所轄警察署をして該處分に附せられたる「フィルム」の上映を差止めしめ得るもの、場所的制限と云ふは、特定の場所(會場)以外に該「フィルム」の上映を禁じたるものである。昭和七年この處分に附せられたる「フィルム」は合計十八件あり、その中、地域的制限に屬するもの三件、場所的制限に屬するもの十五件となつてゐる。之等の「フィルム」の内容を見れば、前者の地域的制限を受けたる三件は主として階級問題に關するものであり、後者の場所的制限に屬するもの十五件は主として醫學、衛生に關するものである。

(三) 切 除

「フィルム」検閲に當つて、拒否、改訂、及土地的制限は「フィルム」の全體的支障に基く處分であるが、切除は部分的に「フィルム」の支障箇所を排除するものである。

(イ) 切除件數及切除米數

昭和七年検閲取扱總件數一八、四三六件中、その内容の一部分が切除せられたるものは合計七八〇件、その割合は検閲件數一〇〇件に對する四・二件余となり、昭和六年の四・九に比し多少の減率となつてゐる。之を米數に就て見れば、昭和七年検閲總米數一七、三七七、三三二米中、切除總米數は一九、五九一米で、その割合は検閲米數一、〇〇〇米に對し切除米數一、一米となり、昭和六年と殆んど變るところがない。

表二七 實體畫、描畫、混合畫切除件數、米數比較

| 種別 | 件數其他 | | 被切除「フィルム」件數 | 切除米數 | 檢閱米數 | 檢閱米數一、〇〇〇對ノ比 |
|-----|------|--------|-------------|---------------|------|--------------|
| | 年別 | 檢閱件數 | | | | |
| 實體畫 | 昭和七年 | 一七、四〇五 | 七七四 | 一九、五四三・五 | 一・一 | 一・一 |
| | 昭和六年 | 一四、六六六 | 七七二・一 | 四六四・八五 | 一・三 | 一・三 |
| 描畫 | 昭和七年 | 七四九 | 一四一、五一九 | 三 | 一三・五 | 〇・一 |
| | 昭和六年 | 七九二 | 一七六、八九一 | 一 | 二 | 〇・〇一 |
| 混合畫 | 昭和七年 | 二八二 | 一〇六、二六五 | 三 | 三四 | 〇・三 |
| | 昭和六年 | 二三三 | 一一九、九五九 | 二 | 六九 | 〇・五 |
| 合計 | 昭和七年 | 一八、四三六 | 七八〇 | 一九、五九一 | 一・一 | 一・一 |
| | 昭和六年 | 一五、六九一 | 一七、八七三、七九二 | 七七五・二一、五三五・八五 | 一・二 | 一・二 |

(ロ) 新檢閲切除件數及切除米數 (實體畫)

「フィルム」の支障箇所の實際的状況を知るためには新檢閲に依るべきである。何となれば前項の如き總檢閲の場合に於ては、複本檢閲の場合に便法として行はれてゐる原畫納入及申請前切除がその計數に算入せられないのみならず、再檢閲の如く既に一度檢閲を経たるものもあり、檢閲と制限との實際の關係を知る上に於ては不合理な點が多い。

昭和七年新檢閲件數は三、八〇八件、その中、内容の一部分が切除せられたる「フィルム」は合計五〇三件で、その割合は、檢閲件數一〇〇件に對する切除件數一三件となつてゐる。また昭和七年の新檢閲米數は三、七二四、八一一米で、その中、切除米數は一四、八六二・八米でその割合は檢閲米數一、〇〇〇米に對する切除米數四米となり、之等の切除率は昭和六年度と大差ない。

表二八 新檢閲切除件數、米數比較 (實體畫)

| 年別 | 件數其他 | | 被切除「フィルム」件數 | 切除米數 | 檢閱件數一〇〇對ノ比 | 檢閱米數一〇〇對ノ比 |
|------|-------|-----------|-------------|-----------|------------|------------|
| | 檢閱件數 | 檢閱米數 | | | | |
| 昭和七年 | 三、八〇八 | 三、七二四、八一 | 五〇三 | 一四、八六二・八 | 一・三 | 一・三 |
| 昭和六年 | 三、八六五 | 四、三九九、四五八 | 五二八 | 一八、三六八・三五 | 一・三 | 一・三 |

(ハ) 製作國別切除件數及米數 (實體畫、新檢閲)

昭和七年度「フィルム」切除率は、件數、米數共に概して外國物に多く日本物に尠い。外國物に於ては歐洲物に多く米國物に尠い。

昭和七年檢閲取扱「フィルム」の檢閲件數に對する切除件數の割合は、日本物は一〇〇件に對する一一件、米國物は一〇〇件に對する一九件、歐洲物は一〇〇件に對する二三件の割合となつてゐる。

切除米數に於ては、日本物は一、〇〇〇米に對する三米、米國物は一、〇〇〇米に對する七米、歐洲物

は一、〇〇〇米に對する一〇米となつてゐる。

表二九 切除件數、米數國別比較 (實體畫、新檢閱)

| 國別 | 年別 | 件數其他 | | 被切除「フィルム」件數 | 切除米數 | 檢閱件數一〇〇對スル切除件數ノ比 | 檢閱米數一〇〇對スル切除米數ノ比 |
|-----|------|-------|-----------|-------------|-----------|------------------|------------------|
| | | 檢閱件數 | 檢閱米數 | | | | |
| 日本物 | 昭和七年 | 二、七四五 | 二、六五六、八五四 | 三〇一 | 七、五五五・一 | 一一 | 一一 |
| | 昭和六年 | 二、八五〇 | 三、一二八、〇九六 | 三二七 | 八、四五五・八五 | 一一 | 一一 |
| 米國物 | 昭和七年 | 九五九 | 九〇七、一五一 | 一七八 | 六、二三一・二 | 一九 | 一九 |
| | 昭和六年 | 八二二 | 一、〇〇三、八〇七 | 一六六 | 七、二四九・五 | 二〇 | 二〇 |
| 歐洲物 | 昭和七年 | 一〇四 | 一六〇、八〇六 | 二四 | 一、〇七六・五 | 二三 | 二三 |
| | 昭和六年 | 一九三 | 二六七、五五五 | 三五 | 二、六六三 | 一八 | 一〇 |
| 計 | 昭和七年 | 三、八〇八 | 三、七二四、八一 | 五〇三 | 一四、八六二・八 | 二三 | 二三 |
| | 昭和六年 | 三、八六五 | 四、三九九、四五八 | 五二八 | 一八、三六八・三五 | 一三 | 四 |

(二) 製作會社別切除件數及米數 (實體畫、新檢閱)

製作會社別「フィルム」切除狀況を見れば、本邦製作會社に在つては、件數に於ては河合の檢閱件數一〇〇件に對する切除件數五二件を最高とし、それに次では松竹の二二件、日活の一九件が比較的多き方である。米數に於ては河合の檢閱米數一、〇〇〇米に對する切除米數一一米を最高とし、松竹、日活、新興

の諸社は三・四米の割合で比較的少い。

表三〇 日本物切除件數、米數製作會社別比較 (立體畫、新檢閱、昭和七年)

| 會社別 | 檢閱件數 | 檢閱米數 | 被切除「フィルム」件數 | 切除米數 | 檢閱件數一〇〇對スル切除件數ノ比 | 檢閱米數一〇〇對スル切除米數ノ比 |
|-----|-------|-----------|-------------|---------|------------------|------------------|
| 松竹 | 二八一 | 三九六、八五一 | 五八 | 一、一六四・三 | 二二 | 三 |
| 日活 | 二二七 | 三二六、一〇一 | 四四 | 一、三一八・五 | 一九 | 四 |
| 新興 | 二二三 | 三五五、七八七 | 三四 | 一、三三一・五 | 一五 | 四 |
| 東活 | 一九九 | 三〇〇、九四八 | 二〇 | 三七三・五 | 一〇 | 一 |
| 河合 | 一〇八 | 一四四、八九七 | 五六 | 一、六四五・〇 | 五二 | 一一 |
| 其他 | 一、六九七 | 一、一三二、二七〇 | 八九 | 一、七二二・三 | 五 | 二 |
| 計 | 二、七四五 | 二、六五六、八五四 | 三〇一 | 七、五五五・一 | 一一 | 三 |

外國製作會社に在つては、件數に於てはユナイテッドの一〇〇件に對する四一件を最高とし、ユニヴァーサルの一六件を最低とする。米數に於てはバラマウントの一、〇〇〇米に對する一二米を最高とし、フリストの三米を最低とする。

表三一 外國物切除件數、米數會社別比較 (實體畫、新檢閲、昭和七年)

| 會社別 | 檢閲件數 | 檢閲米數 | 被切除「フィルム」件數 | 切除米數 | 檢閲件數一〇〇對スル切除件數ノ比 | 檢閲件數一〇〇對スル切除米數ノ比 |
|-----------------|-------|-----------|-------------|---------|------------------|------------------|
| ユニヴァーサル | 一〇二 | 八八、二四四 | 二七 | 五二〇・五 | 二六 | 六 |
| フォックス | 七七 | 一〇二、一六四 | 二四 | 七九六・五 | 三一 | 八 |
| パラマウント | 一八四 | 二〇一、六四四 | 五〇 | 二、三二一・〇 | 二七 | 一一 |
| ユナイテッド アーチスト | 一七 | 三二、七七〇 | 七 | 一六六・五 | 四一 | 五 |
| フアースト | 二三 | 四二、八八一 | 七 | 一四四・五 | 三〇 | 三 |
| 其他 | 五五六 | 四三九、四四八 | 六三 | 二、二八二・二 | 一一 | 五 |
| 歐洲 | 一〇四 | 一六〇、八〇六 | 二四 | 一、〇七六・五 | 二三 | 七 |
| 計 | 一、〇六三 | 一、〇六七、九五七 | 二〇二 | 七、三〇七・七 | 一九 | 七 |

三、切除理由

「フィルム」の制限は公安上、風俗上、保健上の理由に基いて行はれることになつてゐるが、その中、保健上の理由に依る制限は今日までの處では一件もなく、その全部が公安上及風俗上の理由に依る制限のみである。

昭和七年「フィルム」切除米數は一九、五四三・五米で、全體として昭和六年に比し約一、〇〇〇米の減少であるが、その中、公安上の理由に基く制限は六、一八八・八米、風俗上の理由に基く制限は一三、三五四・七米で、この兩者の割合は公安上の理由に基くもの三十一パーセント、風俗上の理由に基くもの六十七パーセントとなり、昭和六年に比すれば公安上の理由に基く制限が著しく減少してゐる。之は最近の社會的狀勢の變化に伴ひ所謂イデオロギイ映畫が影を潛めたことにその主なる原因を認められる。

それを製作國別に見れば、日本物の公安、風俗の理由に基く切除米數の割合は、風俗七十三パーセントに對する公安二十七パーセント、米國物は風俗六十三パーセントに對する公安三十七パーセント、歐洲物は風俗五十七パーセントに對する公安四十三パーセントとなつてゐる。

表三二 切除理由別比較 (實體畫)

| 理由別 | 年別 | 檢閲件數 | 檢閲米數 | 切除件數 | 公 安 | | | 風 俗 | | 計 | |
|-----|------|--------|------------|------|-----|----------|-------|----------|-------|-----------|--|
| | | | | | 事項數 | 米 數 | 事項數 | 米 數 | 事項數 | 米 數 | |
| 日本物 | 昭和六年 | 一五、三三四 | 一四、七九二・二九九 | 五三 | 三四〇 | 二、九〇〇・三 | 八六七 | 七、九四七・〇 | 一、三三七 | 一〇、八七三・三 | |
| | 昭和七年 | 一一、六六四 | 一五、〇三六・〇〇三 | 五八 | 三九五 | 三、八二二・五五 | 八九三 | 七、二六五・三 | 一、二六八 | 一一、〇七三・八五 | |
| 米國物 | 昭和六年 | 一、七五五 | 一、九二二・一七七 | 三六 | 一七六 | 二、八一六・〇 | 五七二 | 四、七九三・七 | 七五〇 | 七、六九三・七 | |
| | 昭和七年 | 一、五五二 | 一、九三三・八七四 | 一六 | 一五五 | 三、二八三・〇 | 四四三 | 四、三九四・五 | 五九八 | 七、六七三・五 | |
| 歐洲物 | 昭和六年 | 三六 | 四二五・〇七二 | 二四 | 三三 | 四六二・五 | 七〇 | 六四・〇 | 一〇二 | 一、〇七三・五 | |
| | 昭和七年 | 四〇 | 五七七・〇六五 | 三 | 五三 | 七五二・〇 | 一五二 | 一、九七五・五 | 二〇四 | 二、〇七九・五 | |
| 計 | 昭和六年 | 一四、六六六 | 一七、五七六・九四三 | 七七 | 六〇二 | 七、八七七・五五 | 一、四八八 | 一三、六七三・三 | 二、〇九〇 | 二二、四六三・八五 | |
| | 昭和七年 | 一七、四四五 | 一七、二九一・五四八 | 七四 | 五五〇 | 六、一八八・八 | 一、五二九 | 一三、三五四・七 | 二、〇七九 | 一九、五四三・五 | |

(一) 公安上の切除箇所數及米數

公安上の支障は昭和七年は昭和六年よりも更に減少を見たのであるが、この公安上の制限の中、最も多きは犯罪に關するもので、切除事項數一二二、切除米數一、三一五米、それに次いで社會組織に關するもので、切除事項數六一、切除米數一、〇一六・五米となり、從來公安上の支障の中最も多きを占めてゐた社會組織に關する支障は、昭和七年度に於て、米數に於て約半減するに到つた。

之を製作國別に見れば、日本物では犯罪に關する支障で、切除箇所五五箇所、切除米數四一七米、それに次いで社會組織に關するもので二二箇所、三〇九米、米國物では、日本物の場合と同じく、犯罪上の支障に關するもの最も多く、五六箇所、七九一米、それに次いで社會組織に關するもので三三箇所、六三〇・五米、歐洲物でも亦同様犯罪上の支障に關するもの最も多く、一一箇所、一〇七米、それに次いで社會組織に關するもので六箇所、七七米となつてゐる。

(二) 風俗上の切除箇所數及米數

昭和七年風俗上の支障に基く制限は、前述の如く昭和六年に比し若干の減少であるが、それ等の支障の中では、淫蕩卑猥に關するものがその大部分を占め、それに次いで、教育上の支障に關するもの及び残酷に關するものが比較的多くを占めてゐる。

之を製作國別に見れば、日本物は性的暗示、その他の淫卑なる畫面が多く、米國物及歐洲物に在りては接吻、痴態に關するものが最も多い。

表三三 切除理由別比較 (昭和七年)

| 理由別 | 事項數及米數 | 日本 | | 歐洲 | | 計 | |
|-----|--------|-----|--------|-----|-------|----|--------|
| | | 事項數 | 米數 | 事項數 | 米數 | | |
| 皇 | 室 | 二 | 三六〇 | — | — | 二 | 三六〇 |
| 朝 | 憲 | — | — | — | — | — | — |
| 國 | 家 | — | — | — | — | — | — |
| 社 | 會 | 三 | 三〇九〇 | 六 | 七二〇 | 六 | 一、〇一六〇 |
| 民 | 族 | — | — | — | — | — | — |
| 國 | 交 | 八 | 一二〇 | — | — | 八 | 九七〇 |
| 紛 | 議 | 三 | 三三〇 | — | — | 三 | 三三〇 |
| 爭 | 鬪 | 三 | 二五二 | — | — | 三 | 二七六 |
| 犯 | 罪 | 五 | 四一七〇 | 二 | 一〇三〇 | 七 | 一、三五〇〇 |
| 公 | 務 | 三 | 一一七〇 | 三 | 四四〇 | 六 | 六五七〇 |
| 公 | 安 | 二 | 一、五二四〇 | 二 | 七九〇 | 四 | 二、五五〇〇 |
| 計 | 其他 | 三 | 二、九一〇 | 三 | 四六二 | 六 | 一六、一八八 |
| 敬 | 崇 | — | — | — | — | — | — |
| 殘 | 酷 | 七 | 五九七〇 | 三 | 一、六二〇 | 一〇 | 八二二〇 |

| 合 | 計 | 風 | | | | | | | | | | 計 | | | | |
|----------|----------|---------|-------|---------|----|----|---------|------|-------|-------|---|---|----------|----------|----------|---|
| | | 醜 | 姦 | 性 | | | | | 卑 | 名 | 業 | | 教 | 惡 | 家 | 風 |
| | | | | 接 | 抱 | 裸 | 舞 | 癖 | | | | | | | | |
| 計 | 其他 | 庭 | 戲 | 育 | 務 | 譽 | 其他 | 其他 | 興 | 其他 | 進 | 惡 | 計 | 其他 | 計 | |
| 一、三六 | 八八八 | 一九八 | 二 | 二 | — | — | 二〇 | 二〇 | — | — | 二 | 二 | 一、三六 | 八八八 | 一、三六 | |
| 一〇、八五九・三 | 七、九四九・〇 | 一、五二〇・〇 | 〇・〇 | 一、六三〇・〇 | 三〇 | 二〇 | 一、四三三・五 | 四二・五 | 七九九・五 | 七五六・〇 | 二 | 二 | 一〇、八五九・三 | 七、九四九・〇 | 一〇、八五九・三 | |
| 七五六 | 五八〇 | 五三 | 六 | 二 | — | — | 七九 | — | — | — | — | — | 七五六 | 五八〇 | 七五六 | |
| 七、六五五・二 | 四、八三九・二 | 六九五・〇 | 二七・五 | 二二・五 | — | — | 一、〇二五・五 | — | — | — | — | — | 七、六五五・二 | 四、八三九・二 | 七、六五五・二 | |
| 一〇一 | 七〇 | 一〇 | 七 | 二 | — | — | 六 | — | — | — | — | — | 一〇一 | 七〇 | 一〇一 | |
| 一、〇七六・五 | 六二四・〇 | 一一七・五 | 三六・〇 | 五三・〇 | — | — | 三三・五 | — | — | — | — | — | 一、〇七六・五 | 六二四・〇 | 一、〇七六・五 | |
| 二、〇八八 | 一、五三六 | 二六〇 | 三四 | 三三 | — | — | 二九二 | — | — | — | — | — | 二、〇八八 | 一、五三六 | 二、〇八八 | |
| 一九、五九一・〇 | 一三、四〇二・二 | 二、三三三・五 | 二二五・五 | 一、七四四・五 | — | — | 二、四八〇・五 | — | — | — | — | — | 一九、五九一・〇 | 一三、四〇二・二 | 一九、五九一・〇 | |

四、取 下

取下は申請者側の都合に依るか、或は當省の徳通に依つて檢閲處分前に申請「フィルム」を取下げらるものである。昭和七年取下件數は合計九六件、九一、二三〇米あり、その中、日本物七五件、外國物二一件となつてゐる。尙ほ之等の取下「フィルム」を査閱前取下げと査閱後取下げとに區別すれば、査閱前取下げは七〇件、査閱後取下げは二六件となつてゐる。

表三四 取下件數 (昭和七年)

| 國別 | 査閱前後 | | | 計 | | |
|-----|------|-----|--------|----|-----|--------|
| | 件數 | 卷數 | 米 | 件數 | 卷數 | 米 |
| 日本物 | 五四 | 二四四 | 五五、九六二 | 二二 | 九三 | 一九、八〇八 |
| 外國物 | 一六 | 五九 | 一三、〇〇四 | 五 | 一三 | 二、四五六 |
| 計 | 七〇 | 三〇三 | 六八、九六六 | 二六 | 一〇六 | 二二、二六四 |
| | | | | 九六 | 四〇九 | 九一、二三〇 |

五、統計附表

(一) 説明基本再記入及「フィルム」檢印再押捺申請件數調 (昭和七年)

| 申請者 | 説明基本再記入 | 「フィルム」檢印再押捺 | 計 |
|-----------------|---------|-------------|-----|
| 日本活動寫眞株式會社 | 三一 | 一三七 | 一六八 |
| 東活映畫株式會社 | 一二 | 六九 | 八一 |
| 新興キネマ株式會社 | 二七 | 一七 | 四四 |
| 河合映畫製作社 | 一九 | 一七 | 三六 |
| 松竹キネマ株式會社 | 一七 | 四 | 二一 |
| 大阪毎日新聞社 | 一 | 一 | 二 |
| ヤマニ洋行 | 四 | 一 | 五 |
| 東和商事合資會社 | 一 | 一 | 二 |
| 三立商會 | 一 | 三 | 四 |
| パラマウント映畫株式會社 | 四 | 一八 | 二二 |
| フォックス映畫會社 | 四 | 四 | 八 |
| ワーナー・ブラザース・フアイズ | 一 | 三 | 四 |
| トナシヨナル映畫會社 | 一 | 四 | 五 |
| ユニヴァーサル映畫會社 | 一 | 三 | 四 |
| メトロゴールドウィンメーヤ | 一 | 三 | 四 |
| 其他 | 八 | 三九 | 四七 |
| 計 | 二二一 | 三八四 | 五九五 |

(二) 檢閱規則第二條ニ依リ廳府縣ニ於テ檢閱シタル「フィルム」數 (昭和七年)

| 府廳別縣 | 種別 | 有 | | 檢 | | 料 | | 手數料免除檢閱 | | 計 | |
|------|----|----|----|----|----|----|----|---------|----|----|----|
| | | 件數 | 其他 | 卷數 | 米數 | 件數 | 米數 | 件數 | 米數 | 件數 | 米數 |
| 東北 | 道 | 14 | 1 | 14 | 1 | 14 | 1 | 14 | 1 | 14 | 1 |
| 東京 | 都 | 45 | 1 | 45 | 1 | 45 | 1 | 45 | 1 | 45 | 1 |
| 大阪 | 府 | 4 | 1 | 4 | 1 | 4 | 1 | 4 | 1 | 4 | 1 |
| 京都 | 府 | 1 | 1 | 1 | 1 | 1 | 1 | 1 | 1 | 1 | 1 |
| 兵衛 | 縣 | 1 | 1 | 1 | 1 | 1 | 1 | 1 | 1 | 1 | 1 |
| 新 | 縣 | 1 | 1 | 1 | 1 | 1 | 1 | 1 | 1 | 1 | 1 |
| 長 | 縣 | 1 | 1 | 1 | 1 | 1 | 1 | 1 | 1 | 1 | 1 |
| 群 | 縣 | 1 | 1 | 1 | 1 | 1 | 1 | 1 | 1 | 1 | 1 |
| 茨 | 縣 | 1 | 1 | 1 | 1 | 1 | 1 | 1 | 1 | 1 | 1 |
| 栃 | 縣 | 1 | 1 | 1 | 1 | 1 | 1 | 1 | 1 | 1 | 1 |
| 茨 | 縣 | 1 | 1 | 1 | 1 | 1 | 1 | 1 | 1 | 1 | 1 |
| 三 | 縣 | 1 | 1 | 1 | 1 | 1 | 1 | 1 | 1 | 1 | 1 |
| 愛 | 縣 | 1 | 1 | 1 | 1 | 1 | 1 | 1 | 1 | 1 | 1 |
| 靜 | 縣 | 1 | 1 | 1 | 1 | 1 | 1 | 1 | 1 | 1 | 1 |
| 山 | 縣 | 1 | 1 | 1 | 1 | 1 | 1 | 1 | 1 | 1 | 1 |
| 滋 | 縣 | 1 | 1 | 1 | 1 | 1 | 1 | 1 | 1 | 1 | 1 |
| 岐 | 縣 | 1 | 1 | 1 | 1 | 1 | 1 | 1 | 1 | 1 | 1 |

| 府廳別縣 | 種別 | 有 | | 檢 | | 料 | | 手數料免除檢閱 | | 計 | |
|------|----|----|----|----|----|----|----|---------|----|----|----|
| | | 件數 | 其他 | 卷數 | 米數 | 件數 | 米數 | 件數 | 米數 | 件數 | 米數 |
| 長 | 野 | 1 | 1 | 1 | 1 | 1 | 1 | 1 | 1 | 1 | 1 |
| 宮 | 城 | 1 | 1 | 1 | 1 | 1 | 1 | 1 | 1 | 1 | 1 |
| 福 | 森 | 1 | 1 | 1 | 1 | 1 | 1 | 1 | 1 | 1 | 1 |
| 岩 | 手 | 1 | 1 | 1 | 1 | 1 | 1 | 1 | 1 | 1 | 1 |
| 青 | 島 | 1 | 1 | 1 | 1 | 1 | 1 | 1 | 1 | 1 | 1 |
| 山 | 島 | 1 | 1 | 1 | 1 | 1 | 1 | 1 | 1 | 1 | 1 |
| 秋 | 島 | 1 | 1 | 1 | 1 | 1 | 1 | 1 | 1 | 1 | 1 |
| 山 | 根 | 1 | 1 | 1 | 1 | 1 | 1 | 1 | 1 | 1 | 1 |
| 福 | 取 | 1 | 1 | 1 | 1 | 1 | 1 | 1 | 1 | 1 | 1 |
| 石 | 山 | 1 | 1 | 1 | 1 | 1 | 1 | 1 | 1 | 1 | 1 |
| 富 | 川 | 1 | 1 | 1 | 1 | 1 | 1 | 1 | 1 | 1 | 1 |
| 島 | 井 | 1 | 1 | 1 | 1 | 1 | 1 | 1 | 1 | 1 | 1 |
| 鳥 | 田 | 1 | 1 | 1 | 1 | 1 | 1 | 1 | 1 | 1 | 1 |
| 岡 | 形 | 1 | 1 | 1 | 1 | 1 | 1 | 1 | 1 | 1 | 1 |
| 廣 | 山 | 1 | 1 | 1 | 1 | 1 | 1 | 1 | 1 | 1 | 1 |
| 山 | 口 | 1 | 1 | 1 | 1 | 1 | 1 | 1 | 1 | 1 | 1 |
| 和 | 島 | 1 | 1 | 1 | 1 | 1 | 1 | 1 | 1 | 1 | 1 |
| 德 | 川 | 1 | 1 | 1 | 1 | 1 | 1 | 1 | 1 | 1 | 1 |
| 香 | 知 | 1 | 1 | 1 | 1 | 1 | 1 | 1 | 1 | 1 | 1 |
| 愛 | 媛 | 1 | 1 | 1 | 1 | 1 | 1 | 1 | 1 | 1 | 1 |
| 高 | 山 | 1 | 1 | 1 | 1 | 1 | 1 | 1 | 1 | 1 | 1 |
| 福 | 島 | 1 | 1 | 1 | 1 | 1 | 1 | 1 | 1 | 1 | 1 |
| 大 | 分 | 1 | 1 | 1 | 1 | 1 | 1 | 1 | 1 | 1 | 1 |
| 佐 | 岡 | 1 | 1 | 1 | 1 | 1 | 1 | 1 | 1 | 1 | 1 |
| 熊 | 賀 | 1 | 1 | 1 | 1 | 1 | 1 | 1 | 1 | 1 | 1 |
| 宮 | 本 | 1 | 1 | 1 | 1 | 1 | 1 | 1 | 1 | 1 | 1 |
| 鹿 | 崎 | 1 | 1 | 1 | 1 | 1 | 1 | 1 | 1 | 1 | 1 |
| 沖 | 島 | 1 | 1 | 1 | 1 | 1 | 1 | 1 | 1 | 1 | 1 |
| 鹿 | 兒 | 1 | 1 | 1 | 1 | 1 | 1 | 1 | 1 | 1 | 1 |
| 合 | 計 | 87 | 1 | 88 | 1 | 88 | 1 | 88 | 1 | 88 | 1 |

第五章 地方廳との連絡

一、檢閲時報

當省に於ける活動寫眞「フィルム」檢閲の成果は、一に地方廳に於ける實地取締の徹底に俟たざるべからざるを以て、常に兩者間緊密の連絡を保ち些の遺憾無からしむるが爲め、兩者の訓令通牒竝に地方廳との重要な照復等は勿論檢閲に當り拒否又は制限したる「フィルム」及説明臺本其他取締上參考となるべき事項を記載したる活動寫眞「フィルム」檢閲時報を毎月三回（一、六〇〇部宛）發行し、之を廳府縣警察部に二部、各警察署、警部補派出所に一部宛配布し以て活動寫眞「フィルム」興行に關する諸願届の受理及興行場臨檢取締の資に供しつゝあり。尙取締上の參考に資する爲め憲兵司令部、陸海軍省、文部省、朝鮮總督府、臺灣總督府、關東廳、南洋廳、及樺太廳にも之を配布す。

二、通牒

◇日支事變ノ實寫檢閲ニ關スル件

（昭和七年二月五日警保局警發甲第二〇號警保局長ヨリ各廳府縣長官宛通牒）

日支事變ニ關シ支那本土ニ對スル派兵竝ニ之ニ伴フ一切ノ事項ニ關スル實寫ノ檢閲ヲ活動寫眞「フィルム」檢閲規則第二條第二項ニ依リ申請シタル場合ニハ當分ノ間檢閲セザル様致度希望ニ付此段及通牒候也

◇活動寫眞興行時間及「フィルム」米數制限ニ關スル件

（昭和七年二月八日警保局警發甲第二二號警保局長ヨリ各廳府縣長官宛通牒）

活動寫眞興行ニ於ケル一回ノ興行時間及「フィルム」米數ノ制限ニ關シテハ從來各廳府縣其ノ取扱ヲ區々ニシ統一ヲ缺クノ嫌有之候處爾今原則トシテ一回ノ興行時間ハ四時間以内（其ノ間十分間以上ノ休憩時間ヲ設クルコト）之ニ使用スル「フィルム」ノ長サハ六千米以下ニ限定スルノ方針ヲ全國的ニ確立致度尙地方ノ事情又ハ興行ノ種類等ニ依リ右制限ヲ緩和スルノ途ハ別ニ之ヲ設クルモ支障無之候條右御含ミノ上適當ノ時期ニ當該規定ノ改正其他措置相成様致度此段及通牒候也

◇日支事變ノ實寫檢閲解除ニ關スル件

（昭和七年二月十五日警保局長ヨリ各廳府縣長官宛電報）

昭和七年二月五日付日支事變ノ實寫檢閲ニ關スル件ハ之ヲ解除ス但シ新聞記事差止事項ニ付テハ特ニ注意セラレ度爲念

◇活動寫眞「フィルム」檢閲ニ關スル措置ノ件

左記甲號ノ通り臺灣總督府警務局長ヨリ警保局長宛照會アリタルニ依リ乙號ノ通り回答セリ

甲號（昭和七年二月四日警圖祕第一〇八三號臺灣總督府警務局長ヨリ警保局長宛照會）

從來陸軍ノ所有スル「フィルム」ニシテ陸軍官憲ニ於テ多數ノ觀覽ニ供スルモノニ對シテハ陸軍各部ト

ノ協定（大正十四年八月六日警發乙第九六七號警保局長ヨリ廳府縣長官宛通牒）ニ基キ檢閲ヲ受クルヲ要セザルモノトシテ取扱ハレ居ラルハ既ニ拜承致シ居リ候カ海軍ノ所有ニ係ル「フィルム」ニ對シテハ從來如何取扱ハレ居リ候ヤ當府檢閲上參考ニ供シ度候條貴省ノ御措置御回報相煩度此段及照會候也
 乙號（昭和七年二月十八日警保局長ヨリ臺總督府警務局長宛回答）
 本月四日付警圖祕第一〇八三號ヲ以テ御照會ニ係ル標記ノ件當省ニ於テハ左記ノ通り取扱ヒ居候ニ付此段及回答候也

記

- 一、海軍ノ製作又ハ購入ニ係ル「フィルム」ニシテ當該官廳ニ於テ多衆ノ觀覽ニ供スルモノニ對シテハ檢閲ヲ受クルヲ要セサルコト
- 二、海軍ノ製作又ハ購入ニ係ル「フィルム」ニ付テモ當該官廳ノ事務ニ非ラズシテ之ヲ他ニ貸付ケ個人又ハ私ノ團體等ニテ多衆ノ觀覽ニ供セシムルモノナルトキハ檢閲ヲ受クルヲ要スルコト
- 三、軍事關係活動寫眞「フィルム」檢閲ニ關シテハ陸軍憲兵司令部ニ於テ之ヲ代表シ居レリ

第六章 主なる違反事件

◇活動寫眞「フィルム」説明臺本變造ニ關スル件

（昭和七年五月三十一日保第四八四四號愛媛縣知事ヨリ警保局長宛）

大阪東活株式會社出願昭和六年九月十六日貴省檢閱時代劇『嬌艶緋鹿ノ子御殿』ト題スル映畫説明書中付箋ノ通り變造ノ部分多數有之調査スルニ檢閲ノ趣旨ヲ變更又ハ没却シタリト認めラル、點ナク單ニ説明ヲ容易ナラシムヘク振り假名其ノ他ノ文字ヲ記入シタルニ止リ別ニ他意ナキモノト思料セラレ候條將來ヲ戒告シ今回ニ限り不問ニ付シ可然ト被存候得共何分ノ御指揮相仰度關係書類添付此段及稟伺候也

右ニ關シ警保局長ヨリ愛媛縣知事宛左記ノ通り回答セリ（昭和七年六月十三日警保局長發乙第九六一號）
 五月三十一日付保第四八四四號ヲ以テ御照會相成候首題ノ件ニ付テハ意見ノ通り御措置可然尙該説明臺本ハ檢閲ノ效力ヲ失フモノニ付更ニ檢閲申請方諭示相成度此段及回答候

追テ添付ノ説明臺本（嬌艶緋鹿ノ子御殿）及返戻候

◇活動寫眞「フィルム」ト説明臺本ノ内容ト相違ニ關スル件

（昭和七年六月二十一日保第四二四三號大阪府知事ヨリ警保局長宛）

- 一、種類及題名 時代劇、大久保彦左衛門
- 二、卷數及米數 十二卷 二、五二一米
- 三、檢閲年月日及番號 昭和六年十二月十一日F第一、四二七三號
- 四、所 有 者 森本映畫會社

本月七日ヨリ向フ五日間管下大阪市浪速區霞町二丁目觀物場國技館ニ於テ上映興行中ノ右「フィルム」ニ就キ説明臺本ト對スルニ檢閲申請前第六卷末葉ニ於テ抹消セル第十八字幕「御買求め願ひたい品が御座ります」ハ第一字幕トシテ之ニ關聯セル映畫約六米ト共ニ第七卷頭ニ現存シ而カモ當該説明臺本ニハ全ク之カ記載ナキヲ以テ嚴重調査セルニ「フィルム」ニハ內務省檢閱濟ノ證印モアリ敢テ公安風俗ヲ紊ルノ虞ナキモノト認めメシニヨリ本興行ニ限り之カ上映ヲ認容シ終了後速ニ説明臺本ノ訂正申請方所有者ニ指示致置候條御參考迄ニ此段及報告候也

附 錄

一 活動寫眞「フィルム」に關する一般狀勢

備考 括弧内ハ昭和六年十二月二十日現在

| | | | | | |
|---------|---------|-------|-------|-------|---------------|
| 合 | 沖鹿宮熊佐大福 | 高愛香徳和 | 山廣岡島鳥 | 富石福秋山 | 青岩福宮長 |
| 計 | 繩島崎本賀分岡 | 知媛川島山 | 口島山根取 | 山川井田形 | 森手鳥城野 |
| (一、〇二五) | 四四五三九九〇 | 七〇 九八 | 二五九〇七 | 五四五七四 | 二一三 六九七一 |
| (五四九) | - | | - | - | |
| (三六六) | 六七八五八五 | 三八六四七 | 二二六 二 | 六二三八一 | 九一三四五 |
| (一、四四九) | 四〇三一四七六 | 二八六三六 | 四一六〇九 | 一七八五五 | 一三二二 九七二一六 |
| (九三二) | 一五一四二二六 | 四 三 一 | 七七六 | 四三-三四 | 三二三四三 |

| | | | | | |
|---------------|----------------|----------------|------------|------|---------------------|
| 岐滋山靜愛 | 三奈栃茨千 | 群埼新長兵 | 神大京東北 | 廳府縣別 | 種別 |
| 阜賀梨岡知 | 重良木城葉 | 馬玉湯崎庫 | 川阪都京道 | 海 | 別 |
| 三三 八九八一四 | 二一三一 八三六一〇 | 二二二一四 〇三一〇六 | 一 五二五九二 | | 主トシテ日本物ヲ 映スル館 |
| | | - | - | | 主トシテ外國物ヲ 映スル館 |
| 五九二六五 | 〇一四四九 | 四一二八八 | 二四三四二 | | 日本物、外國物ヲ 混合上映スル館 |
| 一一三五 三八〇七一 | 一二二二一 八四〇五九 | 二二三一五 四四四八七 | 一 六四五四五 | | 合 |
| 六二二一三 | 二一三一四 | 五一六六六 | 一 〇二三七〇 | | 計 |
| | | | | | ア内發聲映寫機設備 館 |

(一) 全國活動寫真常設館調査表 (昭和七年十二月二十日現在)

| 合 | 沖鹿宮熊佐大福 兒 | 高愛香徳和 歌 | 山廣岡島鳥 | 富石福秋山 | 青岩福宮長 |
|---------|-------------------|----------------|---------------|---------------|---------------|
| 計 | 繩島崎本賀分岡 | 知媛川島山 | 口島山根取 | 山川井田形 | 森手島城野 |
| 一三 | - | | - | | - |
| 八六 | 三 | | 二二一 | | - |
| 二二一 | 四 〇 | - | 五三二 | 二二一 | 一二 五一 |
| 三三〇 | 一二 五一一九 | 二一一一二 | 四五三二二 | 二 二 三 | 三二三四 |
| 二二二 | 一一二五二三五 | 一八二二 | 四八五二二 | 三二三四一 | 二一七二三 |
| 一六六 | 二一 一八 | 六二二二四 | 三三二二三 | 一 一二五 | 一三四四〇 |
| 一三八 | 一一五一一五 | 二一 二四 | 三三一 一 | 二一 六一 | 一二四四四 |
| 八七 | 一三一二一六 | 二一 一一一 | 一一一 | 一 一 | 一三一二 |
| 八二 | 二一二 四五 | 九二五 | 一四一 | 一一 | 三八 四 |
| 一二九、四六四 | 三四五四五五 | 三二二二 | 二六七二 | 一一 二四 | 三三 二 |
| | 一一二一一七 四〇三一四七六 | 一一一一一 二八六五六 | 二三二一 四一六〇九 | 一 一一 一七八五五 | 一三二二 九七二一六 |

| 岐滋山靜愛 | 三奈枋茨千 | 群埼新長兵 | 神大京東北 | 廳府縣別 | 定員別 |
|----------------|----------------|----------------|-----------------------|------|-----------------|
| 早賀梨岡知 | 重良木城葉 | 馬玉湯崎庫 | 川阪都京道 | 奈海 | |
| | | | 二二二四 | | 未二〇〇人 滿未三〇〇人 |
| - - | | - - | 二五〇二四 | | 未四〇〇人 滿未五〇〇人 |
| 一一一五七 | 三 二一 | 一 四一九 | 二三一七 一三〇五七 | | 未六〇〇人 滿未七〇〇人 |
| 二二一一二 | 四一三三 | 四三六一 | 一四九一 四三七八四 | | 未八〇〇人 滿未九〇〇人 |
| 三四二四九 | 一三三七三 | 三二六 〇 | 一 二 六九七二七 | | 滿以二〇〇人 以上 |
| 一三一六六 | 二四四七三 | 四五二二 | 一 二 八二七五二 | | 計 |
| 二二二六四 | 四五四四五 | 三六一四四 | 一九六四七 | | 備 |
| 三二二三二 | 四二二 二 | 六五三 五 | 二三一五三 | | 考 |
| 一二 | 二二 一一一 | 四二 一二一 | 六一二 | | |
| 一三一 | 五一五一一 | 七二 三四 | 一五五二四 | | |
| 一一一三五 三八〇七二 | 一二二二一 八四〇五九 | 二二三一五 四五四八七 | 一 二 六四五四五 七七六九八 | | |
| 休業 | | | | | |

(二) 定員ニ依ル活動寫真常設館調査表 (昭和七年十二月二十日現在)

(四) 活動寫眞「フィルム」製作業者、輸入業者及配給業者調 (昭和七年十二月二十日現在)

| 業 者 別 | 製 作 業 者 | | 輸 入 業 者 | | 配 給 業 者 | | 計 |
|-------------|------------------|---|------------------|---|------------------|---|-----|
| | 計 | 歌 | 計 | 歌 | 計 | 歌 | |
| 東北 | 一 | | | | | | 一 |
| 京都 | 三 | | | | | | 三 |
| 大阪 | 二 | | | | | | 二 |
| 兵庫 | 一 | | | | | | 一 |
| 奈良 | 一 | | | | | | 一 |
| 愛知 | 一 | | | | | | 一 |
| 岐阜 | 一 | | | | | | 一 |
| 青森 | 一 | | | | | | 一 |
| 山岡 | 一 | | | | | | 一 |
| 和山 | 一 | | | | | | 一 |
| 愛香 | 一 | | | | | | 一 |
| 福宮 | 一 | | | | | | 一 |
| 計 | 四七 | 二 | 七 | 一 | 七三 | 一 | 一三九 |

備考
一、括弧内ハ昭和六年十二月二十日現在ノ計數ヲ示ス
一、本表中二業以上兼ヌル者ハ其ノ主タル業ニ算入ス
一、法人モ一業者トシテ計上ス

| 香川 | 愛媛 | 高知 | 福岡 | 大分 | 佐賀 | 熊本 | 宮崎 | 鹿島 | 沖繩 | 合 |
|-----------|-----------|----------|------------|-----------|-----------|-----------|-----------|-----------|---------|------------|
| 九六、一七七 | 一、六二七、二三八 | 五〇九、六七〇 | 一〇、八七八、六七五 | 三、六九一、四三三 | 六、四一五、五八九 | 一、四二七、九三〇 | 九三三、七三三 | 一、〇六九、八一九 | 二六二、四三二 | 一三四、四八、三七七 |
| 三六三 | 四一九 | 六四九 | 二、三三三 | 二、二五七 | 一、五五六 | 三三三 | 二七四 | 一六六 | 五八 | 四三、九三五 |
| 八歳以上十五歳以下 | 一、七五、五六七 | 四〇八九、〇二二 | 一、七七四、七〇二 | 四、四七九、五〇四 | 七、〇六四、二三五 | 一、三六、三三二 | 一、六〇二、二六八 | 二、五八、七〇四 | 四二二、二五六 | 七四、八六二 |
| 十五歳以下 | | | | | | 十五歳以下 | 七歳以上十二歳以下 | | | |

五、活動寫真「フィルム」觀覽者數調(有料興行)

| 廳 事 別 | 活動場 | | 寫 真 常 設 館 | 觀覽料 | | 常設館以外 | | 興 行 最 高 料 | | | |
|-------------|-------------|------------|-----------------------|-------|-------------|-------------|-------------|-----------------------|------------|--------|---|
| | 大 人 | 小 人 | | 計 | 最 高 料 | 最 低 料 | 平 均 料 | | 大 人 | 小 人 | 計 |
| | | | | | | | | | | | |
| 北海道 | 四、八七三、二八六 | 一、三五五、六五八 | 六、二三八、九四四 | 一、五〇〇 | 五〇 | 二六 | 一、七三四、六〇九 | 六三三、四八四 | 二、四〇八、〇九三 | 三、〇〇〇 | |
| 東 京 | 二七、七三四、九五六 | 九、六四〇、〇八一 | 三七、三七五、〇五七 | 二、〇〇〇 | 一〇 | 三三 | 一、六二九、二二三 | 一八九、九五五 | 一、八一九、〇八七 | 三、〇〇〇 | |
| 京 都 | 五、四〇一、六六五 | 一、七〇三、四〇五 | 七、一〇五、〇七〇 | 一、七〇〇 | 三 | 三・五 | 二二四、六八〇 | 二七、〇〇〇 | 一五一、七〇〇 | 五〇〇 | |
| 大 阪 | 二二、六一、一七六 | 五、〇八九、四七〇 | 二八、五〇、六四六 | 二、〇〇〇 | 三 | 三・八 | 五五八、三三三 | 一九一、四三三 | 七四九、七四五 | 五〇〇 | |
| 神 奈 川 | 四、六七七、六九〇 | 一、七九三、二六一 | 六、四七〇、九五一 | 一、五〇〇 | 一〇 | 二・三 | 一八七、九二六 | 六六、八〇〇 | 二五四、一九六 | 五〇〇 | |
| 兵 庫 | 一〇、二五八、〇七二 | 一、九八一、八三七 | 一二、二三九、九〇九 | 一、五〇〇 | 五 | 三・五 | 九三三、三八六 | 二六、六七一 | 一、三九、〇五七 | 五〇〇 | |
| 長 崎 | 一、二九一、九三三 | 五五六、三四〇 | 一、八四八、二七二 | 六〇〇 | 三 | 三・〇 | 二六四、〇〇九 | 八三、八四五 | 三四七、八四四 | 三〇〇 | |
| 新 潟 | 一、三三一、二一一 | 四七九、一八九 | 一、八一〇、三〇〇 | 八〇〇 | 三 | 三・三 | 三九五、六六三 | 一五八、六八三 | 五五四、三四六 | 三〇〇 | |
| 埼 玉 | 一、三六、四三六 | 六八四、一三四 | 二、〇四〇、五七二 | 五〇〇 | 五 | 二・五 | 二八〇、九六一 | 一六〇、二五二 | 四四一、二二四 | 七〇 | |
| 群 馬 | 一、四九五、五〇六 | 八八一、一九〇 | 二、三七六、六九六 | 四〇〇 | 五 | 一・六三 | 一九三、〇六五 | 七六、三六〇 | 二六九、四二五 | 一〇〇 | |
| 千 葉 | 七七〇、七六六 | 三三九、八五〇 | 一、一〇〇、六六六 | 七〇〇 | 五 | 二・五 | 四七四、二九〇 | 三三七、六八六 | 八二一、九七六 | 四〇〇 | |
| 茨 城 | 四四六、八二六 | 一五六、三九八 | 六〇三、二二四 | 六〇〇 | 五 | 三・五 | 三三四、一九九 | 一一〇、九四 | 三三七、六八六 | 一〇〇 | |
| 栃 木 | 七二〇、一〇八 | 二八八、六三七 | 一、〇〇八、七四五 | 五〇〇 | 四 | 二・九 | 二八、三三九 | 一五六、三七七 | 一三〇、一九四 | 三〇〇 | |
| 茨 木 | 五九七、五五五 | 一一一、九三九 | 七〇九、四九四 | 五〇〇 | 五 | 二・〇 | 一六七、五八八 | 五一、九五三 | 二一九、四六一 | 三〇〇 | |
| 三 重 | 八三六、七八八 | 二〇七、五四八 | 一、〇四四、三三六 | 六〇〇 | 五 | 三・三 | 三三三、六九六 | 一〇三、〇一九 | 三三四、九〇五 | 六〇〇 | |
| 愛 知 | 六、一七六、五三七 | 五、〇七八、六一一 | 一一、二五五、一四八 | 一、〇〇〇 | 五 | 二・三 | 一一三、二八一 | 五四七、七七七 | 一、七六八、五五八 | 五〇〇 | |
| 靜 岡 | 二、五五二、八三九 | 七七七、六七六 | 三、三三〇、五五五 | 八〇〇 | 五 | 二・五 | 一、〇〇〇、四九六 | 四三三、五六六 | 一、四三六、〇六三 | 八〇〇 | |
| 山 梨 | 三九五、二二三 | 一三六、五四〇 | 五三一、七五三 | 六〇〇 | 五 | 一・七 | 三〇〇、七二五 | 一〇四、九八四 | 四〇五、七〇九 | 五〇〇 | |
| 滋 賀 | 五九三、二三三 | 二〇七、四八二 | 八〇〇、六九五 | 八〇〇 | 一〇 | 三・〇 | 六一、九二八 | 五〇、二〇〇 | 一一二、二三八 | 四〇〇 | |
| 山 崎 | 一、〇三八、四七七 | 二二六、七六二 | 一、二六五、二三九 | 六〇〇 | 一〇 | 四・〇 | 五九、五四五 | 二六、七七七 | 八〇七、七三三 | 八〇〇 | |
| 長 野 | 八六七、八九二 | 三四五、七二五 | 一、二二三、六〇七 | 八〇〇 | 三 | 二・五 | 八七八、五〇五 | 三三三、七六六 | 一一二、二二一 | 一、〇〇〇 | |
| 宮 城 | 六八八、三〇四 | 二四九、七一一 | 九三八、〇一五 | 七〇〇 | 五 | 一・六 | 九三、五六八 | 五四、〇三三 | 一四七、五九〇 | 三〇〇 | |
| 福 島 | 一、七八六、九六四 | 五七五、七七二 | 二、三六二、六九二 | 七〇〇 | 五 | 二・三 | 五三三、四三三 | 二七六、四一九 | 八三九、八三〇 | 三〇〇 | |
| 宮 崎 | 四五一、四七〇 | 一七三、八〇三 | 六二五、二七三 | 八〇〇 | 五 | 四・五 | 一〇〇〇、三三〇 | 四三、九〇〇 | 一四三、一七〇 | 一、五〇〇 | |
| 岩 手 | 七二一、四〇〇 | 二八〇、四七三 | 一、〇〇一、八七三 | 六〇〇 | 五 | 二・七 | 三〇三、〇七四 | 一六七、一八四 | 四七〇、二五八 | 四〇〇 | |
| 青 森 | 八八八、六一五 | 二二五、五一七 | 一一〇、四一三 | 六〇 | 五 | 二・〇 | 二六五、五六一 | 八九、二八一 | 三五四、八四三 | 四〇〇 | |
| 山 形 | 四〇三、七六〇 | 一一〇、二〇八七 | 六一五、八四七 | 七〇 | 一〇 | 四・〇 | 三〇四、四〇〇 | 一四四、五三三 | 四四八、五六二 | 三〇〇 | |
| 秋 田 | 六六四、六三三 | 一四七、六〇七 | 八二二、二三九 | 六〇 | 一〇 | 三・五 | 一八九、六三四 | 七〇、七七七 | 二六〇、二一一 | 七〇〇 | |
| 石 川 | 五五六、〇六一 | 二〇八、七六六 | 七六四、八二七 | 四九 | 一五 | 三・〇 | 一〇五、九九九 | 四六、五五三 | 一五二、五五一 | 三〇〇 | |
| 富 山 | 九六〇、八六八 | 二七九、二三三 | 一二四〇、一〇〇 | 五〇〇 | 五 | 三・〇 | 四三〇、六五四 | 一六一、六九九 | 五九一、八二三 | 五〇〇 | |
| 島 根 | 七九一、九九九 | 一一八、二七九 | 九一〇、二七八 | 三八 | 五 | 一・八 | 九一、〇五五 | 四六、五七八 | 一三七、六三三 | 三〇〇 | |
| 鳥 取 | 四三三、〇一四 | 七〇、七九三 | 五〇三、八〇七 | 四八 | 五 | 一・八 | 四三〇、六五四 | 一六、九二五 | 五〇四、二四四 | 三〇〇 | |
| 島 山 | 一、二七三、六七〇 | 一八〇、四一六 | 一、四五四、〇八六 | 七〇 | 五 | 一・五 | 一九九、八五三 | 八二、三八一 | 二八二、三三四 | 四〇〇 | |
| 廣 島 | 三、三八八、六六九 | 三八四、五四六 | 三、七七三、二二五 | 八〇 | 五 | 三・五 | 六〇、九九九 | 二二、八一六 | 八二三、八〇五 | 四〇〇 | |
| 山 口 | 一、一六六、六三三 | 二二二、六五六 | 一、三九九、二七八 | 五三 | 一〇 | 一・〇 | 九六二、二八八 | 一六六、五一一 | 一一二八、八〇五 | 一、〇〇〇 | |
| 和 歌 山 | 一、一三三、八一六 | 四六四、一三六 | 一、五九六、九五三 | 四〇 | 一〇 | 一・〇 | 三〇五、八五三 | 一一三、二〇五 | 四二九、〇五七 | 三〇〇 | |
| 德 島 | 六二九、九三三 | 二一八、〇四八 | 八四七、九八一 | 六〇 | 五 | 二・七 | 一四一、二二八 | 六三、八二六 | 二〇五、〇五四 | 三〇〇 | |
| 香 川 | 九八六、一七七 | 三六三、五六五 | 一、三四九、七四二 | 六〇 | 五 | 二・〇 | 一五四、五九四 | 七六、八三五 | 二二一、四二九 | 三〇〇 | |
| 愛 媛 | 一、六一七、二三八 | 四二九、一四七 | 一、〇四六、三八五 | 六〇 | 五 | 一・七・五 | 九八七、五一一 | 四一六、三三九 | 一、四〇三、八四〇 | 四〇〇 | |
| 高 知 | 五〇九、六七〇 | 六四九、一一六 | 一、一五八、七九六 | 五〇 | 五 | 一・六・三 | 二六四、八二四 | 九一、九四七 | 三五六、七七二 | 四〇〇 | |
| 福 岡 | 一〇、八七八、六七五 | 二、三二二、八九二 | 一二、二〇〇、六六七 | 八〇 | 五 | 二・八 | 六九九、四六二 | 一八〇、六九三 | 八八〇、一五五 | 四〇〇 | |
| 大 分 | 三、六九一、四三三 | 二、二五七、一七七 | 五、九四八、六一〇 | 五〇 | 一〇 | 二・〇 | 五一一、〇五四 | 一五八、一一九 | 六六九、一八三 | 三〇〇 | |
| 佐 賀 | 六〇四、五八九 | 一五六、八二九 | 七六六、四一八 | 七〇 | 五 | 三・〇 | 二四八、〇一七 | 九六、九四四 | 三四四、九六一 | 五〇〇 | |
| 熊 本 | 一、四二七、九三〇 | 三三三、七九六 | 一、七六一、七二六 | 六〇 | 五 | 三・五 | 三三五、四二七 | 八三、九四〇 | 四一九、三六七 | 三〇〇 | |
| 宮 崎 | 九三三、七二三 | 二七四、四四一 | 一二、二〇八、一五四 | 四〇 | 五 | 二・一 | 四七四、六四九 | 一〇〇、一〇一 | 五七四、七五〇 | 三〇〇 | |
| 鹿 島 | 一、〇六九、八一九 | 一六六、三九七 | 一二、二六六、二一六 | 五〇 | 五 | 二・五 | 二二九、一九〇 | 八六、一八五 | 三二五、三七五 | 三〇〇 | |
| 沖 繩 | 二六二、四二一 | 五八、六六七 | 三二一、〇八八 | 三五 | 一〇 | 二・〇 | 二、五四七 | 一、五七七 | 四、二二四 | 二〇〇 | |
| 合 計 | 一三四、四〇八、三七七 | 四二、九三三、五五六 | 一七七、三四三、九三三 | 一、五〇〇 | 一 | 二・六 | 二〇、三九四、三一一 | 七、三八九、九七六 | 二七、七八四、二八七 | 一、〇〇〇 | |

備考
 一、括弧内ハ昭和六年十二月二十日現在ノ計數ヲ示ス
 一、本表中ニ業以上兼ナル者ハ其ノ主タル業ニ算入ス
 一、法人モ一業者トシテ計上ス

興行場 (自昭和七年十二月)

| 興行場 | 觀覽料 | | | 入場 | | 興行場 | | | 合計 | | 小人トシテ取扱ヒタル年齢 | |
|-----|------|------|------|--------|---------|---------|------|------|-----|-----------|--------------|------------|
| | 最高 | 最低 | 平均 | 大人 | 小人 | 計 | 最高 | 最低 | 平均 | | | |
| 1 | 5.00 | 2.00 | 2.00 | 55,023 | 34,941 | 89,964 | 4.00 | 1.00 | 1.8 | 7,157,918 | 2,388,553 | 15歳以下 |
| 2 | 5.00 | 2.00 | 2.00 | 67,965 | 16,307 | 84,272 | 5.00 | 1.00 | 1.9 | 3,043,943 | 9,993,118 | 7歳以上十四歳以下 |
| 3 | 5.00 | 2.00 | 2.00 | 49,603 | 24,594 | 74,197 | 5.00 | 1.00 | 1.9 | 5,575,948 | 1,755,019 | 15歳以下 |
| 4 | 5.00 | 2.00 | 2.00 | 39,594 | 8,108 | 47,702 | 5.00 | 1.00 | 1.9 | 2,411,092 | 5,363,001 | 15歳以上十五歳未満 |
| 5 | 5.00 | 2.00 | 2.00 | 17,627 | 148,057 | 39,684 | 3.00 | 1.00 | 1.0 | 5,037,233 | 2,007,598 | 16歳以下 |
| 6 | 5.00 | 2.00 | 2.00 | 12,180 | 45,121 | 16,531 | 3.00 | 1.00 | 2.0 | 1,300,638 | 2,243,629 | 14歳未満 |
| 7 | 5.00 | 2.00 | 2.00 | 12,433 | 62,040 | 18,443 | 3.00 | 1.00 | 2.0 | 1,678,343 | 702,235 | 7歳以上十五歳以下 |
| 8 | 5.00 | 2.00 | 2.00 | 37,656 | 242,830 | 59,046 | 5.00 | 1.00 | 1.3 | 1,778,484 | 909,377 | 15歳以下 |
| 9 | 5.00 | 2.00 | 2.00 | 29,657 | 186,457 | 48,294 | 2.50 | 1.00 | 1.5 | 1,933,907 | 1,006,843 | 14歳以下 |
| 10 | 5.00 | 2.00 | 2.00 | 9,913 | 57,014 | 14,792 | 3.00 | 1.00 | 1.5 | 1,779,484 | 909,377 | 15歳以下 |
| 11 | 5.00 | 2.00 | 2.00 | 33,962 | 241,841 | 58,153 | 3.00 | 1.00 | 1.5 | 1,584,728 | 561,386 | 15歳以下 |
| 12 | 5.00 | 2.00 | 2.00 | 43,593 | 260,938 | 67,453 | 4.00 | 1.00 | 1.5 | 1,191,559 | 561,386 | 15歳以下 |
| 13 | 5.00 | 2.00 | 2.00 | 17,082 | 116,392 | 28,774 | 4.00 | 1.00 | 1.5 | 808,408 | 1,191,559 | 15歳以下 |
| 14 | 5.00 | 2.00 | 2.00 | 43,385 | 20,453 | 63,838 | 3.00 | 1.00 | 2.0 | 1,254,754 | 992,752 | 15歳以上十四歳以下 |
| 15 | 5.00 | 2.00 | 2.00 | 18,270 | 129,868 | 35,138 | 3.00 | 1.00 | 2.0 | 1,254,754 | 992,752 | 15歳以上十五歳以下 |
| 16 | 5.00 | 2.00 | 2.00 | 33,089 | 297,399 | 60,488 | 3.00 | 1.00 | 1.5 | 7,720,907 | 5,933,287 | 15歳以下 |
| 17 | 5.00 | 2.00 | 2.00 | 32,307 | 53,239 | 85,546 | 3.00 | 1.00 | 1.5 | 3,865,642 | 1,266,471 | 15歳以下 |
| 18 | 5.00 | 2.00 | 2.00 | 31,307 | 47,162 | 78,469 | 2.50 | 1.00 | 1.5 | 7,831,811 | 2,991,686 | 14歳以下 |
| 19 | 5.00 | 2.00 | 2.00 | 44,903 | 4,969 | 49,872 | 2.00 | 1.00 | 1.5 | 700,044 | 2,991,686 | 15歳以下 |
| 20 | 5.00 | 2.00 | 2.00 | 88,588 | 62,195 | 150,783 | 4.00 | 1.00 | 1.5 | 1,708,610 | 551,134 | 15歳以下 |
| 21 | 5.00 | 2.00 | 2.00 | 44,903 | 4,969 | 49,872 | 2.00 | 1.00 | 1.5 | 1,866,777 | 752,475 | 15歳以下 |
| 22 | 5.00 | 2.00 | 2.00 | 32,307 | 53,239 | 85,546 | 3.00 | 1.00 | 1.5 | 7,831,811 | 2,991,686 | 15歳以下 |
| 23 | 5.00 | 2.00 | 2.00 | 31,307 | 47,162 | 78,469 | 2.50 | 1.00 | 1.5 | 1,254,754 | 992,752 | 15歳以下 |
| 24 | 5.00 | 2.00 | 2.00 | 44,903 | 4,969 | 49,872 | 2.00 | 1.00 | 1.5 | 1,866,777 | 752,475 | 15歳以下 |
| 25 | 5.00 | 2.00 | 2.00 | 88,588 | 62,195 | 150,783 | 4.00 | 1.00 | 1.5 | 1,708,610 | 551,134 | 15歳以下 |
| 26 | 5.00 | 2.00 | 2.00 | 44,903 | 4,969 | 49,872 | 2.00 | 1.00 | 1.5 | 1,866,777 | 752,475 | 15歳以下 |
| 27 | 5.00 | 2.00 | 2.00 | 32,307 | 53,239 | 85,546 | 3.00 | 1.00 | 1.5 | 7,831,811 | 2,991,686 | 15歳以下 |
| 28 | 5.00 | 2.00 | 2.00 | 31,307 | 47,162 | 78,469 | 2.50 | 1.00 | 1.5 | 1,254,754 | 992,752 | 15歳以下 |
| 29 | 5.00 | 2.00 | 2.00 | 44,903 | 4,969 | 49,872 | 2.00 | 1.00 | 1.5 | 1,866,777 | 752,475 | 15歳以下 |
| 30 | 5.00 | 2.00 | 2.00 | 88,588 | 62,195 | 150,783 | 4.00 | 1.00 | 1.5 | 1,708,610 | 551,134 | 15歳以下 |
| 31 | 5.00 | 2.00 | 2.00 | 44,903 | 4,969 | 49,872 | 2.00 | 1.00 | 1.5 | 1,866,777 | 752,475 | 15歳以下 |
| 32 | 5.00 | 2.00 | 2.00 | 32,307 | 53,239 | 85,546 | 3.00 | 1.00 | 1.5 | 7,831,811 | 2,991,686 | 15歳以下 |
| 33 | 5.00 | 2.00 | 2.00 | 31,307 | 47,162 | 78,469 | 2.50 | 1.00 | 1.5 | 1,254,754 | 992,752 | 15歳以下 |
| 34 | 5.00 | 2.00 | 2.00 | 44,903 | 4,969 | 49,872 | 2.00 | 1.00 | 1.5 | 1,866,777 | 752,475 | 15歳以下 |
| 35 | 5.00 | 2.00 | 2.00 | 88,588 | 62,195 | 150,783 | 4.00 | 1.00 | 1.5 | 1,708,610 | 551,134 | 15歳以下 |
| 36 | 5.00 | 2.00 | 2.00 | 44,903 | 4,969 | 49,872 | 2.00 | 1.00 | 1.5 | 1,866,777 | 752,475 | 15歳以下 |
| 37 | 5.00 | 2.00 | 2.00 | 32,307 | 53,239 | 85,546 | 3.00 | 1.00 | 1.5 | 7,831,811 | 2,991,686 | 15歳以下 |
| 38 | 5.00 | 2.00 | 2.00 | 31,307 | 47,162 | 78,469 | 2.50 | 1.00 | 1.5 | 1,254,754 | 992,752 | 15歳以下 |
| 39 | 5.00 | 2.00 | 2.00 | 44,903 | 4,969 | 49,872 | 2.00 | 1.00 | 1.5 | 1,866,777 | 752,475 | 15歳以下 |
| 40 | 5.00 | 2.00 | 2.00 | 88,588 | 62,195 | 150,783 | 4.00 | 1.00 | 1.5 | 1,708,610 | 551,134 | 15歳以下 |
| 41 | 5.00 | 2.00 | 2.00 | 44,903 | 4,969 | 49,872 | 2.00 | 1.00 | 1.5 | 1,866,777 | 752,475 | 15歳以下 |
| 42 | 5.00 | 2.00 | 2.00 | 32,307 | 53,239 | 85,546 | 3.00 | 1.00 | 1.5 | 7,831,811 | 2,991,686 | 15歳以下 |
| 43 | 5.00 | 2.00 | 2.00 | 31,307 | 47,162 | 78,469 | 2.50 | 1.00 | 1.5 | 1,254,754 | 992,752 | 15歳以下 |
| 44 | 5.00 | 2.00 | 2.00 | 44,903 | 4,969 | 49,872 | 2.00 | 1.00 | 1.5 | 1,866,777 | 752,475 | 15歳以下 |
| 45 | 5.00 | 2.00 | 2.00 | 88,588 | 62,195 | 150,783 | 4.00 | 1.00 | 1.5 | 1,708,610 | 551,134 | 15歳以下 |
| 46 | 5.00 | 2.00 | 2.00 | 44,903 | 4,969 | 49,872 | 2.00 | 1.00 | 1.5 | 1,866,777 | 752,475 | 15歳以下 |
| 47 | 5.00 | 2.00 | 2.00 | 32,307 | 53,239 | 85,546 | 3.00 | 1.00 | 1.5 | 7,831,811 | 2,991,686 | 15歳以下 |
| 48 | 5.00 | 2.00 | 2.00 | 31,307 | 47,162 | 78,469 | 2.50 | 1.00 | 1.5 | 1,254,754 | 992,752 | 15歳以下 |
| 49 | 5.00 | 2.00 | 2.00 | 44,903 | 4,969 | 49,872 | 2.00 | 1.00 | 1.5 | 1,866,777 | 752,475 | 15歳以下 |
| 50 | 5.00 | 2.00 | 2.00 | 88,588 | 62,195 | 150,783 | 4.00 | 1.00 | 1.5 | 1,708,610 | 551,134 | 15歳以下 |
| 51 | 5.00 | 2.00 | 2.00 | 44,903 | 4,969 | 49,872 | 2.00 | 1.00 | 1.5 | 1,866,777 | 752,475 | 15歳以下 |
| 52 | 5.00 | 2.00 | 2.00 | 32,307 | 53,239 | 85,546 | 3.00 | 1.00 | 1.5 | 7,831,811 | 2,991,686 | 15歳以下 |
| 53 | 5.00 | 2.00 | 2.00 | 31,307 | 47,162 | 78,469 | 2.50 | 1.00 | 1.5 | 1,254,754 | 992,752 | 15歳以下 |
| 54 | 5.00 | 2.00 | 2.00 | 44,903 | 4,969 | 49,872 | 2.00 | 1.00 | 1.5 | 1,866,777 | 752,475 | 15歳以下 |
| 55 | 5.00 | 2.00 | 2.00 | 88,588 | 62,195 | 150,783 | 4.00 | 1.00 | 1.5 | 1,708,610 | 551,134 | 15歳以下 |
| 56 | 5.00 | 2.00 | 2.00 | 44,903 | 4,969 | 49,872 | 2.00 | 1.00 | 1.5 | 1,866,777 | 752,475 | 15歳以下 |
| 57 | 5.00 | 2.00 | 2.00 | 32,307 | 53,239 | 85,546 | 3.00 | 1.00 | 1.5 | 7,831,811 | 2,991,686 | 15歳以下 |
| 58 | 5.00 | 2.00 | 2.00 | 31,307 | 47,162 | 78,469 | 2.50 | 1.00 | 1.5 | 1,254,754 | 992,752 | 15歳以下 |
| 59 | 5.00 | 2.00 | 2.00 | 44,903 | 4,969 | 49,872 | 2.00 | 1.00 | 1.5 | 1,866,777 | 752,475 | 15歳以下 |
| 60 | 5.00 | 2.00 | 2.00 | 88,588 | 62,195 | 150,783 | 4.00 | 1.00 | 1.5 | 1,708,610 | 551,134 | 15歳以下 |
| 61 | 5.00 | 2.00 | 2.00 | 44,903 | 4,969 | 49,872 | 2.00 | 1.00 | 1.5 | 1,866,777 | 752,475 | 15歳以下 |
| 62 | 5.00 | 2.00 | 2.00 | 32,307 | 53,239 | 85,546 | 3.00 | 1.00 | 1.5 | 7,831,811 | 2,991,686 | 15歳以下 |
| 63 | 5.00 | 2.00 | 2.00 | 31,307 | 47,162 | 78,469 | 2.50 | 1.00 | 1.5 | 1,254,754 | 992,752 | 15歳以下 |
| 64 | 5.00 | 2.00 | 2.00 | 44,903 | 4,969 | 49,872 | 2.00 | 1.00 | 1.5 | 1,866,777 | 752,475 | 15歳以下 |
| 65 | 5.00 | 2.00 | 2.00 | 88,588 | 62,195 | 150,783 | 4.00 | 1.00 | 1.5 | 1,708,610 | 551,134 | 15歳以下 |
| 66 | 5.00 | 2.00 | 2.00 | 44,903 | 4,969 | 49,872 | 2.00 | 1.00 | 1.5 | 1,866,777 | 752,475 | 15歳以下 |
| 67 | 5.00 | 2.00 | 2.00 | 32,307 | 53,239 | 85,546 | 3.00 | 1.00 | 1.5 | 7,831,811 | 2,991,686 | 15歳以下 |
| 68 | 5.00 | 2.00 | 2.00 | 31,307 | 47,162 | 78,469 | 2.50 | 1.00 | 1.5 | 1,254,754 | 992,752 | 15歳以下 |
| 69 | 5.00 | 2.00 | 2.00 | 44,903 | 4,969 | 49,872 | 2.00 | 1.00 | 1.5 | 1,866,777 | 752,475 | 15歳以下 |
| 70 | 5.00 | 2.00 | 2.00 | 88,588 | 62,195 | 150,783 | 4.00 | 1.00 | 1.5 | 1,708,610 | 551,134 | 15歳以下 |
| 71 | 5.00 | 2.00 | 2.00 | 44,903 | 4,969 | 49,872 | 2.00 | 1.00 | 1.5 | 1,866,777 | 752,475 | 15歳以下 |
| 72 | 5.00 | 2.00 | 2.00 | 32,307 | 53,239 | 85,546 | 3.00 | 1.00 | 1.5 | 7,831,811 | 2,991,686 | 15歳以下 |
| 73 | 5.00 | 2.00 | 2.00 | 31,307 | 47,162 | 78,469 | 2.50 | 1.00 | 1.5 | 1,254,754 | 992,752 | 15歳以下 |
| 74 | 5.00 | 2.00 | 2.00 | 44,903 | 4,969 | 49,872 | 2.00 | 1.00 | 1.5 | 1,866,777 | 752,475 | 15歳以下 |
| 75 | 5.00 | 2.00 | 2.00 | 88,588 | 62,195 | 150,783 | 4.00 | 1.00 | 1.5 | 1,708,610 | 551,134 | 15歳以下 |
| 76 | 5.00 | 2.00 | 2.00 | 44,903 | 4,969 | 49,872 | 2.00 | 1.00 | 1.5 | 1,866,777 | 752,475 | 15歳以下 |
| 77 | 5.00 | 2.00 | 2.00 | 32,307 | 53,239 | 85,546 | 3.00 | 1.00 | 1.5 | 7,831,811 | 2,991,686 | 15歳以下 |
| 78 | 5.00 | 2.00 | 2.00 | 31,307 | 47,162 | 78,469 | 2.50 | 1.00 | 1.5 | 1,254,754 | 992,752 | 15歳以下 |
| 79 | 5.00 | 2.00 | 2.00 | 44,903 | 4,969 | 49,872 | 2.00 | 1.00 | 1.5 | 1,866,777 | 752,475 | 15歳以下 |
| 80 | 5.00 | 2.00 | 2.00 | 88,588 | 62,195 | 150,783 | 4.00 | 1.00 | 1.5 | 1,708,610 | 551,134 | 15歳以下 |
| 81 | 5.00 | 2.00 | 2.00 | 44,903 | 4,969 | 49,872 | 2.00 | 1.00 | 1.5 | 1,866,777 | 752,475 | 15歳以下 |
| 82 | | | | | | | | | | | | |

無料興行回数調

(自昭和七年十二月)

| 校 | 教化團體 | | | | 新聞社 | | | | 其他 | | | | 合計 | |
|----|------|-----|-----|-----|-----|-----|-----|-----|-----|-----|-----|-----|-----|-----|
| | 教化 | 宣傳 | 娛樂 | 其他 | 教化 | 宣傳 | 娛樂 | 其他 | 教化 | 宣傳 | 娛樂 | 其他 | | |
| 其他 | 二九 | 二二 | 二四 | 六四 | 二二 | 二二 | 二二 | 二二 | 二二 | 二二 | 二二 | 二二 | 二二 | 二二 |
| 計 | 一八七 | 二五五 | 二七六 | 二四 | 一八七 | 二五五 | 二七六 | 二四 | 一八七 | 二五五 | 二七六 | 二四 | 一八七 | 二五五 |
| 教化 | 四三 | 一九四 | 二四〇 | 一四三 | 四三 | 一九四 | 二四〇 | 一四三 | 四三 | 一九四 | 二四〇 | 一四三 | 四三 | 一九四 |
| 宣傳 | 三三 | 二四 | 三三 | 三三 | 三三 | 二四 | 三三 | 三三 | 三三 | 二四 | 三三 | 三三 | 三三 | 二四 |
| 娛樂 | 二六 | 二二 | 二二 | 二六 | 二六 | 二二 | 二二 | 二六 | 二六 | 二二 | 二二 | 二六 | 二六 | 二二 |
| 其他 | 八 | 八 | 八 | 八 | 八 | 八 | 八 | 八 | 八 | 八 | 八 | 八 | 八 | 八 |
| 計 | 八六 | 二六〇 | 二六〇 | 八六 | 八六 | 二六〇 | 二六〇 | 八六 | 八六 | 二六〇 | 二六〇 | 八六 | 八六 | 二六〇 |
| 新 | 三九 | 一〇〇 | 一〇〇 | 三九 | 三九 | 一〇〇 | 一〇〇 | 三九 | 三九 | 一〇〇 | 一〇〇 | 三九 | 三九 | 一〇〇 |
| 聞 | 八九 | 一〇〇 | 一〇〇 | 八九 | 八九 | 一〇〇 | 一〇〇 | 八九 | 八九 | 一〇〇 | 一〇〇 | 八九 | 八九 | 一〇〇 |
| 社 | 八七 | 一〇〇 | 一〇〇 | 八七 | 八七 | 一〇〇 | 一〇〇 | 八七 | 八七 | 一〇〇 | 一〇〇 | 八七 | 八七 | 一〇〇 |
| 計 | 三三 | 四〇六 | 四〇六 | 三三 | 三三 | 四〇六 | 四〇六 | 三三 | 三三 | 四〇六 | 四〇六 | 三三 | 三三 | 四〇六 |
| 其 | 一四 | 二六 | 二六 | 一四 | 一四 | 二六 | 二六 | 一四 | 一四 | 二六 | 二六 | 一四 | 一四 | 二六 |
| 他 | 一五三 | 一九六 | 一九六 | 一五三 | 一五三 | 一九六 | 一九六 | 一五三 | 一五三 | 一九六 | 一九六 | 一五三 | 一五三 | 一九六 |
| 計 | 七三一 | 八八二 | 八八二 | 七三一 | 七三一 | 八八二 | 八八二 | 七三一 | 七三一 | 八八二 | 八八二 | 七三一 | 七三一 | 八八二 |
| 合 | 四三一 | 八七〇 | 八七〇 | 四三一 | 四三一 | 八七〇 | 八七〇 | 四三一 | 四三一 | 八七〇 | 八七〇 | 四三一 | 四三一 | 八七〇 |
| 計 | 五四四 | 七四二 | 七四二 | 五四四 | 五四四 | 七四二 | 七四二 | 五四四 | 五四四 | 七四二 | 七四二 | 五四四 | 五四四 | 七四二 |

備考 「ローマ」数字ハ助手ノ計數ヲ示ス

| 計 | 崎宮 | 岡 | 福 | 山岡 | 岡静 | 良奈 | 葉千 | 庫 | 兵 | 川奈神 | 阪 | 大 | | | | | 都 | 京 | | | | | 京 | | | | | | | | |
|------|---------|------|----------|----------|---------|---------------|---------|---------|---------|---------|---------|----------|---------|---------|-----------|------|---------|--------|----------|--------------------|------------------|----------|-----------|---------|------------|---------|-------|-----------|-----------|-------|-----------|
| | ミクニヤ製作所 | 横田商會 | 寺田商會九州支店 | 岡山キネマ製作所 | 下田映畫製作所 | 市川右太衛門プロダクション | 阪妻關東撮影所 | 中興映畫製作所 | 中島映畫製作所 | タカマサ映畫社 | 横濱シネマ商會 | 尾上菊太郎撮影所 | 加藤映畫製作所 | 藤谷映畫撮影所 | 寶塚キネマ株式會社 | 寺田商會 | 大阪シネマ商會 | 下松竹撮影所 | 寶塚キネマ撮影所 | 新興キネマ附屬嵐寛壽郎プロダクション | 新興キネマ附屬入江プロダクション | 新興キネマ撮影所 | 惠藏プロダクション | 日活撮影所附屬 | 日本活動寫眞株式會社 | 日本太秦撮影所 | 山口シネマ | 蒲田キネマ株式會社 | 松竹キネマ株式會社 | 振進キネマ | 日本キネマ株式會社 |
| 九四二 | | | | | | 四九 | 二九 | | | | | 三〇 | | | | | 九〇 | 八一 | 四〇 | 一五 | 一四〇 | 四八 | 一七五 | | | 一七五 | | | | 七〇 | |
| 四二一 | | | | | | 一三 | 一三 | | | | | 一〇 | | | | | 三五 | 三〇 | 五 | 五 | 七五 | 二 | 八八 | | | 一一五 | | | 三〇 | | |
| 一四五 | | | | | 一 | 一一 | 3三 | 二 | | | 一 | 三 | | | | | 一九 | 10八 | 9八 | 4六 | 27〇 | 3二 | 19九 | | 36一 | 一 | | | 六 | | |
| 111 | 一 | 一 | 二 | 一 | 一 | 八 | 三 | 3一 | 二 | | 二 | 五 | 二 | 一 | | 一 | 二九 | 7七 | 4六 | 4六 | 22 | 2一 | 16六 | 2三 | 35三 | | 一 | 一 | 四 | | |
| 97九 | 一 | 一 | 二 | 一 | 一 | 七 | 二 | | 二 | 二 | 二 | | | | | | 一五 | 一四 | | | 二六 | | 八 | | 二三 | 二 | 一 | 五 | | | |
| 一二八 | | | | | | | | | | | | | | | | | 二 | | | 三 | | 七 | | 一〇 | | | | | | | |
| 二二 | | | | | | 二八 | 四 | | 二 | | | | | | | | 三七 | 一八 | | 一五 | 八五 | 八 | 六五 | | 六九 | | | | 一一 | | |
| 三五〇 | | | | | | 三 | 三 | | | | | | | | | | | 三 | | 四 | 九 | | 三 | | 一〇 | | | | 五 | | |
| 四〇 | | | | | | 一〇 | 八 | 一 | 一 | | 一 | 六 | | 二 | 一〇 | 一 | 三五 | 二二 | 九 | 四 | 四五 | 六 | 一九一 | | 二六 | 一 | 二 | 四 | 四 | | |
| 三九六 | | | | 一 | | 一〇 | 八 | 一 | 一 | | 一 | 六 | | 二 | 一〇 | 一 | 三 | 二二 | 九 | 四 | 四五 | 六 | 一九一 | | 二六 | 一 | 二 | 四 | 四 | | |
| 一九三 | | | | | | 一 | | | | | | | | | | | 四 | 一 | | | 四 | | 四 | | 三 | | | | | | |
| 208五 | 二 | 二 | 四 | 四 | 二 | 一三〇 | 六八 | 3四 | 七 | 二 | 六 | 六一 | 二 | 四 | 一〇 | 二 | 二六六 | 17四 | 13八 | 五八 | 49〇 | 六七 | 35六 | 2三 | 71五 | 四 | 四 | 四 | 一三五 | | |

(八) 常設活動寫真館配給者系統調 (昭和七年十二月二十日現在)

| 配給種別 | 社別 | 直 | | 營 | | 館 | | 計 |
|-------|-------|-------|-------|-------|----|-------|----|---|
| | | 松竹 | 日活 | 新興 | 東活 | 河合 | 六社 | |
| 青岩福宮長 | 岐滋山靜愛 | 三奈栲茨千 | 群埼新長兵 | 神大京東北 | 奈海 | 川阪都京道 | | |
| 森手島城野 | 阜賀梨岡知 | 重良木城葉 | 馬玉湯崎庫 | | | | | |
| 二七 | | | | | | | | |
| 二五 | | | | | | | | |
| 一三 | | | | | | | | |
| 二 | | | | | | | | |
| 七 | | | | | | | | |
| 三 | | | | | | | | |
| 六 | | | | | | | | |
| 八三 | | | | | | | | |
| 五二 | | | | | | | | |
| 一〇 | | | | | | | | |
| 五〇 | | | | | | | | |
| 三八 | | | | | | | | |
| 一四 | | | | | | | | |
| 四〇 | | | | | | | | |

| 配給種別 | 社別 | 直 | | 營 | | 館 | | 計 |
|------|---------|-------|-------|-------|----|----|----|---|
| | | 松竹 | 日活 | 新興 | 東活 | 河合 | 六社 | |
| 合 | 沖鹿宮熊佐大福 | 高愛香徳和 | 山廣岡鳥島 | 富石福秋山 | | | | |
| 兒 | | 歌 | | | | | | |
| 計 | 繩島崎本賀分岡 | 知媛川島山 | 口島山根取 | 山川井田形 | | | | |
| 二七 | | | | | | | | |
| 二五 | | | | | | | | |
| 一三 | | | | | | | | |
| 二 | | | | | | | | |
| 七 | | | | | | | | |
| 三 | | | | | | | | |
| 六 | | | | | | | | |
| 八三 | | | | | | | | |
| 五二 | | | | | | | | |
| 一〇 | | | | | | | | |
| 五〇 | | | | | | | | |
| 三八 | | | | | | | | |
| 一四 | | | | | | | | |
| 四〇 | | | | | | | | |

備考
 一、直營館ニハ製作社及配給會社(個人ヲ含ム)自ラ館チ有スルカ或ハ館チ賃借シテ直接興行スルモノヲ計上ス
 二、歩合館ニハ製作者ト館トノ間ニ一定ノ歩合契約(總收入料金ノ何割カヲ配給者カ寫真料金トシテ收得スル契約)ニ依リ興行スルモノヲ計上ス
 三、特約館ニハ館主又ハ館チ賃借スル者或ル期間一定ノ配給者ニ對シ收入ノ多寡ヲ問ハス一定ノ寫真賃借料ヲ支拂ヒテ自ラ興行スルモノヲ計上ス
 四、自由契約館ニハ各配給者ヨリ毎週一本若ハ數本宛館主自ラ「フィルム」ヲ撰擇賃借シテ興行スルモノヲ計上ス
 五、右各項中二以上ノ配給者ニ以上アルトキハ其ノ主ナルモノニ計上ス
 六、各館特約館ノ配給者二以上アルトキハ其ノ主ナルモノニ計上ス

| 計 | 廳縣府別 | | | | 犯種罪別 |
|----|------|---------|-----------|----------|--------------|
| | 福愛香山 | 廣岡福岐靜 | 愛三群埼長 | 兵神大京北 | |
| | 岡媛川口 | 島山井阜岡 | 知重馬玉崎 | 庫川阪都道 | |
| 計 | | | | | 奈海 |
| 六 | | 四 | — | — | 火 放 |
| 一 | | | — | | 遂未盜強 |
| 六八 | 七三二一 | — 二四三二 | — 二五二二三 | — 一 六一 | 盜 窃 |
| 一 | | | | — | 摸 拘 |
| 四 | — | — | — — | | 欺 詐 |
| 六 | | | — | 五 | 領 横 |
| 一 | | — | | | 入侵居住 |
| 一 | | | | — | 行 暴 |
| 二 | | | — | — | 藥火砲銃 反違締取 |
| 二 | | | | 二 | 處犯察警 反違令罪 |
| 二 | — | — | | | 他 其 |
| 九四 | 八四二一 | — 一三九三三 | — 一六五三二四 | — 二一三三一 | 計 |

(ロ) 活動寫真「フィルム」ニ因ル犯罪調 (昭和七年)

| 計 | 年齡別 | | | | 犯種罪別 |
|----|--------|---------|---------|----------|--------------|
| | 二二二二 | 二二二十十 | 十十十十十 | 十十九八 | |
| | 九七六三 | 二一 | 十九八 | 七六五四三 二一 | |
| 六 | | — | — | — — | 火 放 |
| 一 | | — | | | 遂未盜強 |
| 六八 | — | — 三三七八 | 四九七九八 | 三四 — | 盜 窃 |
| 一 | | — | | | 摸 拘 |
| 四 | — | — | — | — | 欺 詐 |
| 六 | 二 | — — | — | | 領 横 |
| 一 | — | | | | 入侵居住 |
| 一 | | — | | | 行 暴 |
| 二 | | | — — | | 藥火砲銃 反違締取 |
| 二 | — — | | | | 處犯察警 反違令罪 |
| 二 | | | | — | 他 其 |
| 九四 | 二一 — 三 | 五 三四四九九 | — 五九九〇〇 | — 六四二一一 | 計 |

(九) 活動寫真「フィルム」ニ因ル犯罪調 (昭和七年)

昭和七年(自一月至十二月)

| 製 作 會 社 及 別 | 種 別 | 實 | | | 切 除 米 數 | |
|----------------------------|--|--|------------------|------------------|------------------|---------|
| | | 檢 閱 件 數 | 檢 閱 卷 數 | 檢 米 閱 數 | | |
| 日 本 物 計 總 計 | 松 竹 | 新 檢 閱 | 281 | 1,616 | 396,851 | 1,164.3 |
| | | 再 檢 閱 | 3 | 17 | 4,113 | |
| | | 複 本 檢 閱 除 手 數 料 免 計 | 1,771 | 10,604 | 2,679,973 | 655.2 |
| | 日 活 | 新 檢 閱 | 227 | 1,432 | 326,101 | 1,318.5 |
| | | 再 檢 閱 | 195 | 1,692 | 401,605 | |
| | | 複 本 檢 閱 除 手 數 料 免 計 | 866 | 6,750 | 1,574,327 | 1,654.5 |
| | 新 興 | 新 檢 閱 | 71 | 259 | 47,887 | |
| | | 再 檢 閱 | 1,359 | 10,133 | 2,349,920 | 2,973.0 |
| | | 複 本 檢 閱 除 手 數 料 免 計 | 233 | 1,529 | 355,787 | 1,331.5 |
| | 東 | 新 檢 閱 | 112 | 888 | 187,323 | |
| | | 再 檢 閱 | 679 | 5,079 | 1,245,794 | 390.0 |
| | | 複 本 檢 閱 除 手 數 料 免 計 | 30 | 123 | 28,616 | |
| 其 他 | 新 檢 閱 | 1,054 | 7,619 | 1,817,520 | 1,721.5 | |
| | 再 檢 閱 | 199 | 1,343 | 300,948 | | |
| | 複 本 檢 閱 除 手 數 料 免 計 | 30 | 219 | 49,232 | 373.5 | |
| 物 | 新 檢 閱 | 486 | 3,848 | 892,470 | | |
| | 再 檢 閱 | 4 | 20 | 5,794 | 128.0 | |
| | 複 本 檢 閱 除 手 數 料 免 計 | 3 | 10 | 2,603 | | |
| 計 | 新 檢 閱 | 2 | 20 | 5,826 | | |
| | 再 檢 閱 | 9 | 28 | 7,979 | | |
| | 複 本 檢 閱 除 手 數 料 免 計 | 18 | 78 | 22,202 | 128.0 | |
| 總 計 | 新 檢 閱 | 104 | 638 | 160,806 | 1,076.5 | |
| | 再 檢 閱 | 49 | 262 | 65,294 | | |
| | 複 本 檢 閱 除 手 數 料 免 計 | 76 | 576 | 149,665 | | |
| 計 | 新 檢 閱 | 87 | 202 | 49,307 | | |
| | 再 檢 閱 | 316 | 1,678 | 425,072 | 1,076.5 | |
| | 複 本 檢 閱 除 手 數 料 免 計 | 3,808 | 16,566 | 3,724,811 | 14,910.3 | |
| 總 計 | 新 檢 閱 | 910 | 5,878 | 1,327,265 | 18.0 | |
| | 再 檢 閱 | 7,789 | 43,169 | 10,111,217 | 4,595.2 | |
| | 複 本 檢 閱 除 手 數 料 免 計 | 4,898 | 9,620 | 1,966,255 | 67.5 | |
| 總 計 | 新 檢 閱 | 17,405 | 75,233 | 17,129,548 | 19,591.0 | |
| | 再 檢 閱 | | | | | |
| | 複 本 檢 閱 除 手 數 料 免 計 | | | | | |

昭和七年(自一月至十二月)

活動寫眞「フィルム」檢閲統計(第一表)

警 保 局

| 製 作 會 社 及 別 | 種 別 件 數 手 數 料 其 他 檢 閱 別 | 實 體 畫 | | | | | | 描 畫 | | | | | 混 合 畫 | | | | | 計 | | | | | | | |
|-------------|------------------------------------|--|--|--|---|--|--|--------------------------------|--------------------------------|--|-------------------------------------|--------|------------|-----------------------------|------------------------------|---|------------------------------------|----------------------|----------------------------------|--|--|--|---|---|---|
| | | 檢閱件數 | 檢閱卷數 | 檢米閱數 | 檢手數閱料 | 制限件數 | 切除米數 | 檢閱件數 | 檢閱卷數 | 檢米閱數 | 檢手數閱料 | 制限件數 | 切除米數 | 檢閱件數 | 檢閱卷數 | 檢米閱數 | 檢手數閱料 | 制限件數 | 切除米數 | 檢閱件數 | 檢閱卷數 | 檢米閱數 | 檢手數閱料 | 制限件數 | 切除米數 |
| | | 松竹 | 新再檢閱 再本檢閱 複本檢閱 手數料免除 計 | 281 3 1,771 55 2,110 | 1,616 17 10,604 187 12,424 | 396,851 4,113 2,679,973 29,828 3,110,765 | 3,968.51 20.56 13,394.90 17,383.97 | 58 73 131 | 1,164.3 655.2 1,819.5 | | | | | | | | | | | | 281 3 1,771 55 2,110 | 1,616 17 10,604 187 12,424 | 396,851 4,113 2,679,973 29,828 3,110,765 | 3,968.51 20.56 13,394.90 17,383.97 | 58 73 131 |
| 日活 | 新再檢閱 再本檢閱 複本檢閱 手數料免除 計 | 227 195 866 71 1,359 | 1,432 1,692 6,750 259 10,133 | 326,101 401,605 1,574,327 47,887 2,349,920 | 3,261.01 2,007.46 7,869.52 13,137.99 | 44 31 75 | 1,318.5 1,654.5 2,973.0 | 1 5 6 | 2 10 12 | 500 2,500 3,000 | 5.00 12.50 17.50 | | | 6 6 | 48 48 | 10,846 10,846 | 54.21 54.21 | | 228 195 877 71 1,371 | 1,434 1,692 6,808 259 10,193 | 326,601 401,605 1,587,673 47,887 2,363,766 | 3,266.01 2,007.46 7,936.23 13,209.70 | 44 31 75 | 1,318.5 1,654.5 2,973.0 | |
| 新興 | 新再檢閱 再本檢閱 複本檢閱 手數料免除 計 | 233 112 679 30 1,054 | 1,529 888 5,079 123 7,619 | 355,787 187,323 1,245,794 28,616 1,817,520 | 3,557.87 936.30 6,227.27 10,721.44 | 34 21 55 | 1,331.5 390.0 1,721.5 | | | | | | | | | | | | 233 112 679 30 1,054 | 1,529 888 5,079 123 7,619 | 355,787 187,323 1,245,794 28,616 1,817,520 | 3,557.87 936.30 6,227.27 10,721.44 | 34 21 55 | 1,331.5 390.0 1,721.5 | |
| 東活 | 新再檢閱 再本檢閱 複本檢閱 手數料免除 計 | 199 30 486 20 735 | 1,343 219 3,848 80 5,490 | 300,948 49,232 892,479 20,007 1,262,666 | 3,009.48 246.06 4,461.26 7,716.80 | 20 30 50 | 373.5 93.0 466.5 | | | | | | | | | | | | 199 30 486 20 735 | 1,343 219 3,848 80 5,490 | 300,948 49,232 892,479 20,007 1,262,666 | 3,009.48 246.06 4,461.26 7,716.80 | 20 30 50 | 373.5 93.0 466.5 | |
| 河合 | 新再檢閱 再本檢閱 複本檢閱 手數料免除 計 | 108 473 581 | 702 3,099 3,801 | 144,897 629,611 774,508 | 1,448.97 3,146.82 4,595.79 | 56 5 61 | 1,645.0 89.0 1,734.0 | | | | | | | | | | | | 108 473 581 | 702 3,099 3,801 | 144,897 629,611 774,508 | 1,448.97 3,146.82 4,595.79 | 56 5 61 | 1,645.0 89.0 1,734.0 | |
| 其他 | 新再檢閱 再本檢閱 複本檢閱 手數料免除 計 | 1,697 344 2,973 4,481 9,495 | 5,531 1,975 10,250 8,524 26,280 | 1,132,270 417,555 2,194,500 1,732,595 5,476,920 | 11,322.70 2,086.94 10,966.05 24,375.69 | 89 1 48 12 150 | 1,722.3 18.0 335.0 67.5 2,142.8 | 165 21 127 175 488 | 174 28 127 192 521 | 23,197 6,370 29,668 42,231 101,466 | 231.97 31.79 148.03 411.79 | | | 31 4 52 135 222 | 56 6 58 210 330 | 11,960 1,457 15,321 51,485 80,223 | 119.60 7.27 76.43 203.30 | 1 2.0 1 2.0 | 2.0 2.0 | 1,893 369 3,152 4,791 10,205 | 5,761 2,009 10,435 8,926 27,131 | 1,167,427 425,382 2,239,489 1,826,311 5,658,609 | 11,674.27 2,126.00 11,190.51 12 24,990.78 | 90 1 48 12 151 | 1,724.3 18.0 335.0 67.5 2,144.8 |
| 計 | 新再檢閱 再本檢閱 複本檢閱 手數料免除 計 | 2,745 684 7,248 4,657 15,334 | 12,153 4,791 39,630 9,173 65,747 | 2,656,854 1,059,828 9,216,684 1,858,933 14,792,299 | 26,568.54 5,297.33 46,065.82 77,931.69 | 301 1 208 12 522 | 7,555.1 1.80 3,216.7 67.5 10,857.3 | 166 21 132 175 494 | 176 28 137 192 533 | 23,697 6,370 32,168 42,231 104,466 | 236.97 31.79 160.53 | | | 31 4 58 135 228 | 56 6 106 210 378 | 11,960 1,457 26,167 51,485 91,069 | 119.60 7.27 130.64 257.51 | 1 2.0 1 2.0 | 2.0 2.0 | 2,942 709 7,438 4,967 16,056 | 12,385 4,825 39,873 9,575 66,658 | 2,692,511 1,067,655 9,275,019 1,952,649 14,987,834 | 26,925.11 5,336.39 46,356.99 78,618.49 | 302 1 208 12 523 | 7,557.1 180 3,216.7 67.5 10,859.3 |
| 米 | ユニ ニ ザ ア ール | 102 4 37 143 | 348 24 122 494 | 88,244 6,187 30,380 124,811 | 882.44 30.93 151.80 1,065.17 | 27 1 28 | 520.5 12.0 532.5 | 37 3 40 | 37 3 40 | 5,881 461 6,342 | 58.81 2.29 61.10 | 1 1 | 0.3 0.3 | | | | | | 139 7 37 183 | 385 27 122 534 | 94,125 6,648 30,380 131,153 | 941.25 33.22 151.80 1,126.27 | 28 1 29 | 523.5 12.0 535.5 | |
| 米 | フ オ ツ ク ス | 77 6 25 1 109 | 389 43 197 2 631 | 102,164 10,422 51,472 514 164,572 | 1,021.64 52.09 257.33 1,331.06 | 24 2 26 | 796.5 13.0 809.5 | | | | | | | | | | | | 77 6 25 1 109 | 389 43 197 2 631 | 102,164 10,422 51,472 514 164,572 | 1,021.64 52.09 257.33 1,331.06 | 24 2 26 | 796.5 13.0 809.5 | |
| 國 | パ ラ マ ウ ン ト | 184 21 163 7 375 | 782 165 1,140 11 2,098 | 201,644 42,087 290,041 1,718 535,490 | 2,016.44 210.39 1,449.75 3,676.58 | 50 21 71 | 2,321.0 425.0 2,746.0 | 22 22 | 22 22 | 4,300 43.00 4,300 | 43.00 | | | 11 11 | 11 11 | 2,715 27.15 2,715 | 27.15 | 2 32.0 | 32.0 | 217 21 163 7 408 | 815 165 1,140 11 2,131 | 208,659 42,087 290,041 1,718 542,505 | 2,086.59 210.39 1,449.75 3,746.73 | 52 21 73 | 2,353.0 425.0 2,778.0 |
| 國 | ユ ナ イ テ ッ | 17 10 1 | 135 86 1 | 32,770 21,454 87 | 327.70 107.25 | 7 1 | 166.5 21.0 | | | | | | | | | | | | 17 10 1 | 135 86 1 | 32,770 21,454 87 | 327.70 107.25 | 7 1 | 166.5 21.0 | |

十二月)

| 劇 探 偵 劇 | | |
|---------|---------|---------|
| 時 代 | 現 代 | 時 代 |
| | | |
| 1 | | 24 |
| 19 | | 183 |
| 4,170 | | 43,518 |
| | 23 | 2 |
| | 204 | 18 |
| | 51,875 | 4,025 |
| | 6 | |
| | 54 | |
| 1 | | 4 |
| | | |
| | | |
| 2 | 8 | 1 |
| 15 | 57 | 6 |
| 4,005 | 15,590 | 1,511 |
| | 2 | |
| | 91 | |
| 8 | 82 | 58 |
| 68 | 580 | 522 |
| 15,339 | 143,686 | 121,313 |
| | 15 | 3 |
| | 279.5 | 30 |



| | | | | | | | | | | | | | | | | | | | | |
|--------|--------|-------|--------|--------|--------|---------|-------|--------|---------|--------|---------|--------|-----|-------|---------|--------|-----------|-----------|------------|-----------|
| | | | | | | | | | | | | | | | | | | 231 | 1 | 232 |
| | | | | | | | | | | | | | | | | | | 1,900 | 8 | 1,908 |
| | | | | | | | | | | | | | | | | | | 490,748 | 2,225 | 492,973 |
| | | | | | | | | | | | | | | | | | | 64 | | 64 |
| | | | | | | | | | | | | | | | | | | 2,689 | | 2,689 |
| | | | | | | | | | | | | | | | | | | 19 | 1 | 20 |
| | | | | | | | | | | | | | | | | | | 160 | 12 | 172 |
| | | | | | | | | | | | | | | | | | | 38,101 | 3,373 | 41,474 |
| | | | | | | | | | | | | | | | | | | 8 | | 8 |
| | | | | | | | | | | | | | | | | | | 187.5 | | 187.5 |
| | | | | | | | | | | | | | | | | | | 36 | 1 | 37 |
| | | | | | | | | | | | | | | | | | | 258 | 12 | 270 |
| | | | | | | | | | | | | | | | | | | 66,571 | 2,225 | 68,796 |
| | | | | | | | | | | | | | | | | | | 8 | | 8 |
| | | | | | | | | | | | | | | | | | | 151.5 | | 151.5 |
| 2 | | | | 1 | 4 | | | | | 8 | 4 | | | | | | | 677 | 31 | 708 |
| 4 | | | | 3 | 4 | | | | | 15 | 4 | | | | | | | 3,465 | 123 | 3,588 |
| 943 | | | | 803 | 1,218 | | | | | 3,863 | 1,218 | | | | | | | 836,426 | 28,979 | 865,405 |
| | | | | | | | | | | | | | | | | | | 83 | | 83 |
| | | | | | | | | | | | | | | | | | | 3,147.7 | | 3,147.7 |
| 2 | | | | 1 | 4 | | | | | 10 | 4 | | | | | | | 1,169 | 40 | 1,209 |
| 4 | | | | 3 | 4 | | | | | 17 | 4 | | | | | | | 6,799 | 192 | 6,991 |
| 943 | | | | 803 | 1,218 | | | 2 | | 4,386 | 1,218 | | | | | | | 1,693,821 | 47,315 | 1,741,136 |
| | | | | | | | | 523 | | | | | | | | | | 216 | 1 | 217 |
| | | | | | | | | | | | | | | | | | | 7,515.7 | 2 | 7,517.7 |
| | | | | 1 | | | | | | 2 | | | | | | | | 10 | 2 | 12 |
| | | | | 6 | | | | | | 9 | | | | | | | | 57 | 12 | 69 |
| | | | | 1,353 | | | | | | 2,021 | | | | | | | | 14,737 | 3,519 | 18,256 |
| 1 | | | | | | | | | | 1 | | | | | | | | 94 | 6 | 100 |
| 2 | | | | | | | | | | 8 | | | | | | | | 781 | 50 | 831 |
| 325 | | | | | | | | 1,996 | | 2,321 | | | | | | | | 201,639 | 12,494 | 214,133 |
| | | | | | | | | | | | | | | | | | | 13 | | 13 |
| | | | | | | | | | | | | | | | | | | 469 | | 469 |
| | | | | | | | | | | | | | | | | | | 29 | 7 | 36 |
| | | | | | | | | | | | | | | | | | | 223 | 31 | 254 |
| | | | | | | | | | | | | | | | | | | 60,960 | 4,541 | 65,501 |
| | | | | | | | | | | | | | | | | | | 5 | 1 | 6 |
| | | | | | | | | | | | | | | | | | | 130 | 7 | 137 |
| | | | | | | | | | | | | | | | | | | 2 | 2 | 4 |
| | | | | | | | | | | | | | | | | | | 10 | 15 | 25 |
| | | | | | | | | | | | | | | | | | | 2,613 | 4,005 | 6,618 |
| | | | | | | | | | | | | | | | | | | | | |
| | | | | | | | | | | | | | | | | | | 5 | | 5 |
| | | | | | | | | | | | | | | | | | | 43 | | 43 |
| | | | | | | | | | | | | | | | | | | 12,408 | | 12,408 |
| | | | | | | | | | | | | | | | | | | 1 | | 1 |
| | | | | | | | | | | | | | | | | | | 128 | | 128 |
| 1 | | | | 1 | | | | | | 1 | | | | | | | | 140 | 17 | 157 |
| 2 | | | | 6 | | | | | | 17 | | | | | | | | 1,114 | 108 | 1,222 |
| 325 | | | | 1,353 | | | | 1,996 | | 4,342 | | | | | | | | 292,357 | 24,559 | 316,916 |
| | | | | | | | | | | | | | | | | | | 19 | 1 | 20 |
| | | | | | | | | | | | | | | | | | | 727 | 7 | 734 |
| 111 | 184 | 6 | 47 | 18 | 59 | 65 | 7 | 166 | 685 | 65 | 268 | 22 | 1 | 2 | 269 | 24 | 5,941 | 3,254 | 9,195 | |
| 390 | 872 | 18 | 173 | 132 | 272 | 502 | 23 | 656 | 3,030 | 290 | 1,022 | 70 | 4 | 10 | 1,026 | 80 | 38,264 | 25,685 | 63,949 | |
| 93,893 | 97,180 | 3,023 | 42,006 | 29,742 | 49,249 | 107,180 | 5,948 | 99,603 | 544,775 | 52,272 | 220,508 | 14,182 | 876 | 1,352 | 221,384 | 15,534 | 8,788,542 | 5,988,998 | 14,777,540 | |
| | | | | | 1 | 4 | | 1 | 7 | 1 | 1 | | | | 1 | | 508 | 203 | 711 | |
| | | | | | 35 | 52 | | 2.5 | 70.5 | 35 | 2 | | | | 2 | | 14,131.7 | 4,633.8 | 18,765.5 | |

昭和七年(自一月至十二月)

活動寫

| 製作國及 會社別 | 種 別 件 數 其 他 | 實 | | | | |
|-------------|--|---|---------------------------------|------------------------------------|--|-----------------------------------|
| | | 娛 樂 | | | | |
| | | 風 景 | 風 俗 | 運 動 | 其 他 | 計 |
| 日 本 | 松 | 檢閱件數 4 檢閱卷數 7 檢閱米數 1,641 制限件數 — 切除米數 — | | 18 35 7,511 | 4 4 1,015 | 26 46 10,167 |
| | 日 | 檢閱件數 3 檢閱卷數 6 檢閱米數 810 制限件數 — 切除米數 — | | 1 2 504 | 2 2 304 | 6 10 1,618 |
| | 新 興 | 檢閱件數 25 檢閱卷數 25 檢閱米數 3,708 制限件數 — 切除米數 — | | 12 12 2,547 | 2 2 380 | 39 39 6,635 |
| | 東 洋 | 檢閱件數 1 檢閱卷數 1 檢閱米數 156 制限件數 — 切除米數 — | | | | 1 1 156 |
| 物 | 其 他 | 檢閱件數 2 檢閱卷數 2 檢閱米數 451 制限件數 — 切除米數 — | 1 1 305 | | | 3 3 756 |
| | 計 | 檢閱件數 9 檢閱卷數 9 檢閱米數 2,085 制限件數 — 切除米數 — | 9 16 3,738 | 14 73 18,600 | 22 118 26,348 2 120.5 | 54 216 50,771 2 120.5 |
| 總 計 | 檢閱件數 571 檢閱卷數 736 檢閱米數 140,899 制限件數 9 切除米數 27 | 100 190 40,523 1 12 | 213 339 78,483 1 10 | 227 445 97,429 9 231.5 | 1,111 1,710 357,334 20 280.5 | |

昭和七年(自一月至十二月)

活動寫眞「フィルム」檢閲統計 (第二表ノ二)

警 保 局

(第二表ノ三)

| 製作國及 會社別 | 種 別 件 數 其 他 | 實 | | | | | | | | | | | | | 寫 | | | 總 計 | |
|-------------|----------------------------|---------|--------|--------|--------|---------|---------|--------|-------|--------|--------|--------|---------|---------|--------|-----------|-----------|------------|-----------|
| | | 娛 樂 | | | | | 宣 傳 | | | | | | | | 教 育 | 時 事 | 小 計 | | |
| | | 風 景 | 風 俗 | 運 動 | 其 他 | 計 | 產 業 | 衛 生 | 防 災 | 宗 教 | 軍 事 | 政 治 | 其 他 | 計 | | | | | |
| 日 | 松 | 4 | | 18 | 4 | 26 | 20 | | | | | 2 | | 12 | 34 | 1 | 659 | 720 | 2,110 |
| | 竹 | 7 | | 35 | 4 | 46 | 29 | | | | | 2 | | 12 | 43 | 1 | 696 | 786 | 12,424 |
| | | 1,641 | | 7,511 | 1,015 | 10,167 | 7,683 | | | | | 408 | | 1,528 | 9,619 | 321 | 167,201 | 187,308 | 3,110,765 |
| | | | | | | | | | | | | | | | 1 | | | 1 | 131 |
| 本 | 日 | 3 | | 1 | 2 | 6 | 26 | | | | 2 | 5 | 1 | 4 | 38 | | 50 | 94 | 1,359 |
| | 活 | 6 | | 2 | 2 | 10 | 39 | | | | 3 | 5 | 6 | 10 | 63 | | 58 | 131 | 10,133 |
| | | 810 | | 504 | 304 | 1,618 | 9,158 | | | | 632 | 1,301 | 1,469 | 2,498 | 15,058 | | 8,145 | 24,821 | 2,349,920 |
| | | | | | | | | | | | | | | | 1 | | | 1 | 75 |
| 物 | 新 | 25 | | 12 | 2 | 39 | 43 | | | | 4 | | | 5 | 52 | 2 | 43 | 136 | 1,054 |
| | 興 | 25 | | 12 | 2 | 39 | 43 | | | | 4 | | | 5 | 52 | 2 | 50 | 143 | 7,619 |
| | | 3,708 | | 2,547 | 380 | 6,635 | 8,000 | | | | 1,048 | | | 1,075 | 10,123 | 398 | 11,494 | 28,650 | 1,817,520 |
| | | | | | | | | | | | | | | | 5 | | | 55 | 1,721.5 |
| 米 | 東 | 1 | | | | 1 | 10 | | | | | 3 | | | 13 | | 2 | 16 | 735 |
| | 活 | 1 | | | | 1 | 15 | | | | 4 | | | 19 | | 6 | 26 | 5,490 | |
| | | 156 | | | | 156 | 3,553 | | | | 951 | | | 4,504 | | 987 | 5,647 | 1,262,666 | |
| | | | | | | | | | | | | | | | 50 | | | 466.5 | |
| 米 | 河 | | | | | | 4 | | | | | | | 4 | | | 6 | 10 | 581 |
| | 合 | | | | | | 4 | | | | | | | 4 | | | 6 | 10 | 3,801 |
| | | | | | | | 342 | | | | | | | 342 | | 554 | 896 | 774,508 | |
| | | | | | | | 4 | | | | | | | 4 | | | 4 | 4 | 61 |
| 米 | 其 | 455 | 65 | 108 | 137 | 765 | 409 | 35 | 13 | 48 | 50 | 66 | 204 | 825 | 279 | 4,660 | 6,529 | 9,495 | |
| | 他 | 593 | 97 | 156 | 218 | 1,064 | 709 | 70 | 23 | 109 | 91 | 66 | 602 | 1,670 | 383 | 5,798 | 8,915 | 26,280 | |
| | | 120,347 | 19,215 | 36,703 | 46,754 | 223,019 | 174,840 | 19,219 | 4,828 | 15,294 | 20,923 | 9,338 | 122,719 | 367,161 | 86,518 | 1,148,791 | 1,825,489 | 5,476,920 | |
| | | 9 | 1 | 5 | 15 | 2 | 1 | | | | | | 2 | 3 | | 25 | 43 | 150 | |
| 米 | 計 | 27 | 12 | 100 | 139 | 2 | 2 | | | | | | 20 | 22 | | 137.5 | 298.5 | 2,142.8 | |
| | | 488 | 65 | 139 | 145 | 837 | 512 | 35 | 13 | 54 | 60 | 67 | 225 | 966 | 282 | 5,420 | 6,505 | 15,334 | |
| | | 632 | 97 | 205 | 226 | 1,160 | 839 | 70 | 23 | 116 | 102 | 72 | 629 | 1,851 | 386 | 6,614 | 10,011 | 65,747 | |
| | | 126,662 | 19,215 | 47,265 | 48,453 | 241,595 | 203,576 | 19,219 | 4,828 | 16,974 | 23,583 | 10,807 | 127,820 | 406,807 | 87,237 | 1,337,172 | 2,072,811 | 14,792,299 | |
| 米 | エ | | | 4 | 1 | 5 | 2 | | | | | | | 2 | | 1 | 8 | 143 | |
| | ニ | | | 4 | 1 | 5 | 2 | | | | | | | 2 | | 1 | 8 | 494 | |
| | ザ | | | 486 | 294 | 780 | 133 | | | | | | | 133 | | 224 | 1,137 | 124,811 | |
| | アル | | | | | | | | | | | | | | | | | 28 | 532.5 |
| 米 | フ | 3 | 2 | | 5 | 10 | 4 | | | | | | | 4 | 2 | 16 | 32 | 109 | |
| | オ | 3 | 2 | | 37 | 42 | 4 | | | | | | | 4 | 2 | 16 | 64 | 631 | |
| | ツ | 774 | 532 | | 10,083 | 11,389 | 482 | | | | | | | 482 | 489 | 4,002 | 16,362 | 164,572 | |
| | クス | | | | | | | | | | | | | | | | | 26 | 809.5 |
| 米 | パ | | 2 | 4 | 25 | 31 | 13 | | | | | | | 13 | | 99 | 143 | 375 | |
| | ラ | | 11 | 4 | 27 | 42 | 14 | | | | | | | 14 | | 134 | 190 | 2,098 | |
| | マ | | 1,975 | 1,178 | 6,964 | 10,117 | 2,113 | | | | | | | 2,113 | | 30,287 | 42,517 | 535,490 | |
| | ウン | | | | 2 | 2 | 2 | | | | | | | 2 | | 3 | 7 | 71 | |
| 米 | ト | | | | 11 | 11 | 11 | | | | | | | 11 | | 35 | 57 | 2,746 | |
| | ユ | | 6 | | | 6 | 2 | | | | | | | | | | | | |

| 製作國別 | 種 別 件 數 其 他 | 描 畫 | 混 合 畫 |
|------|--------------------------------------|------------------------------------|----------------------------------|
| | | | |
| 外國物 | 檢閱件數 檢閱卷數 檢閱米數 制限件數 切除米數 | 255 263 37,053 3 13.5 | 54 70 15,196 2 32 |
| 計 | 檢閱件數 檢閱卷數 檢閱米數 制限件數 切除米數 | 749 796 141,519 3 13.5 | 282 448 106,265 3 34 |

昭和七年(自十二月)

活動寫真「フィルム」檢閱統計(第三表)

| 製作國別 | 種別 | 實體畫 | | | | | | | | | | 描畫 | | | | | 海 | | | |
|------|--------|------------|---------|----------|------------|---------|---------|---------|-----------|-----------|------------|---------|--------|--------|---------|----|------|----|---------|--------|
| | | 劇 | | | | 寫 | | | | | | 劇 | | | | 小 | 娛樂 | | | |
| | | 娛樂 | 宣傳 | 教化 | 計 | 娛樂 | 宣傳 | 教育 | 時事 | 計 | 小計 | 娛樂 | 宣傳 | 教化 | 計 | 娛樂 | 宣傳 | 教化 | 計 | 娛樂 |
| 日本物 | 檢閱件數 | 6,806 | 732 | 291 | 7,829 | 837 | 966 | 282 | 5,420 | 7,505 | 15,334 | 411 | 25 | 58 | 494 | | | | 494 | 42 |
| | 檢閱卷數 | 51,357 | 3,282 | 1,097 | 55,736 | 1,160 | 1,851 | 386 | 6,614 | 10,011 | 65,747 | 436 | 36 | 61 | 533 | | | | 533 | 96 |
| | 檢閱米數 | 11,896,712 | 587,101 | 235,675 | 12,719,488 | 241,595 | 406,807 | 87,237 | 1,337,172 | 2,072,811 | 14,792,299 | 84,478 | 8,821 | 11,167 | 104,466 | | | | 104,466 | 20,973 |
| | 制限件數 | 465 | 8 | 1 | 474 | 15 | 8 | | 25 | 48 | 522 | | | | | | | | | |
| | 制限別 | 公安 | 303 | 7 | 1 | 311 | 13 | 4 | | 12 | 29 | 340 | | | | | | | | |
| | | 風俗 | 843 | 6 | | 849 | 12 | 5 | | 21 | 38 | 887 | | | | | | | | |
| | 計 | 1,146 | 13 | 1 | 1,160 | 25 | 9 | | 33 | 67 | 1,227 | | | | | | | | | |
| 米國物 | 檢閱件數 | 1,194 | 14 | 1 | 1,209 | 220 | 67 | 57 | 202 | 546 | 1,755 | 239 | 3 | 5 | 247 | | | | 247 | 27 |
| | 檢閱卷數 | 6,963 | 21 | 7 | 6,991 | 334 | 104 | 120 | 259 | 817 | 7,808 | 239 | 3 | 6 | 248 | | | | 248 | 27 |
| | 檢閱米數 | 1,734,822 | 5,604 | 710 | 1,741,136 | 64,968 | 20,616 | 26,061 | 59,396 | 171,041 | 1,912,177 | 32,442 | 743 | 1,101 | 34,286 | | | | 34,286 | 5,268 |
| | 制限件數 | 217 | | | 217 | 3 | 2 | | 6 | 11 | 228 | 3 | | | 3 | | | | 3 | 2 |
| | 制限別 | 公安 | 173 | | | 173 | | | | 5 | 5 | 178 | | | | | | | | |
| | | 風俗 | 564 | | | 564 | 4 | 2 | | 2 | 8 | 572 | 5 | | 5 | | | | 5 | 3 |
| | 計 | 737 | | | 737 | 4 | 2 | | 7 | 13 | 750 | 5 | | 5 | | | | 5 | 3 | |
| 歐洲物 | 檢閱件數 | 152 | 4 | 1 | 157 | 5 | 44 | 35 | 26 | 159 | 316 | 3 | 2 | 3 | 8 | | | | 8 | |
| | 檢閱卷數 | 1,203 | 17 | 2 | 1,222 | 216 | 136 | 64 | 40 | 456 | 1,678 | 10 | 2 | 3 | 15 | | | | 15 | |
| | 檢閱米數 | 312,041 | 4,342 | 533 | 316,916 | 50,771 | 34,013 | 14,117 | 9,255 | 108,156 | 425,072 | 2,025 | 514 | 228 | 2,767 | | | | 2,767 | |
| | 制限件數 | 20 | | | 20 | 2 | 2 | | | 4 | 24 | | | | | | | | | |
| | 制限別 | 公安 | 27 | | | 27 | | 5 | | | 5 | 32 | | | | | | | | |
| | | 風俗 | 45 | | | 45 | 16 | 9 | | | 25 | 70 | | | | | | | | |
| | 計 | 72 | | | 72 | 16 | 14 | | | | 30 | 102 | | | | | | | | |
| 計 | 檢閱件數 | 8,152 | 750 | 293 | 9,195 | 1,111 | 1,077 | 374 | 5,648 | 8,210 | 17,405 | 653 | 30 | 66 | 749 | | | | 749 | 69 |
| | 檢閱卷數 | 59,523 | 3,320 | 1,106 | 63,949 | 1,710 | 2,091 | 570 | 6,913 | 11,284 | 75,233 | 685 | 41 | 70 | 796 | | | | 796 | 123 |
| | 檢閱米數 | 13,943,575 | 597,047 | 236,918 | 14,777,540 | 357,334 | 461,436 | 127,415 | 1,405,823 | 2,352,008 | 17,129,548 | 118,945 | 10,078 | 12,496 | 141,519 | | | | 141,519 | 26,241 |
| | 制限件數 | 702 | 8 | 1 | 711 | 20 | 12 | | 31 | 63 | 774 | 3 | | | 3 | | | | 3 | 2 |
| | 制限別 | 公安 | 503 | 7 | 1 | 511 | 13 | 9 | | 17 | 39 | 550 | | | | | | | | |
| | | 風俗 | 1,452 | 6 | | 1,458 | 32 | 16 | | 23 | 71 | 1,529 | 5 | | 5 | | | | 5 | 3 |
| | 計 | 1,955 | 13 | 1 | 1,969 | 45 | 25 | | 40 | 110 | 2,079 | 5 | | 5 | | | | 5 | 3 | |
| | 18,658 | 105.5 | 2 | 18,765.5 | 280.5 | 300 | | 197.5 | 778 | 19,543.5 | 13.5 | | 13.5 | | | | 13.5 | 32 | | |

活動寫眞「フィルム」檢閲統計 (第三表)

警 保 局

| 畫 | | | 描 | | | | | 畫 | | | | | 混 合 | | | | | 總 計 | | | | | | |
|-------|-----------|-----------|------------|---------|--------|--------|---------|-----|-----|---|--------|-----|---------|--------|--------|--------|---------|--------|-------|--------|-------|---------|------------|----------|
| 寫 | | 小 計 | 劇 | | | | 其 他 | | | | 小 計 | 劇 | | | | 其 他 | | | | 小 計 | | | | |
| 育 時 事 | 計 | | 娛 樂 | 宣 傳 | 教 化 | 計 | 娛 樂 | 宣 傳 | 教 化 | 計 | | 娛 樂 | 宣 傳 | 教 化 | 計 | 娛 樂 | 宣 傳 | | 教 化 | | 計 | | | |
| 282 | 5,420 | 7,505 | 15,334 | 411 | 25 | 58 | 494 | | | | | | 494 | 42 | 105 | 78 | 225 | 3 | | | 3 | 228 | 16,056 | |
| 386 | 6,614 | 10,011 | 65,747 | 436 | 36 | 61 | 533 | | | | | | 533 | 96 | 169 | 108 | 373 | 5 | | | 5 | 378 | 66,658 | |
| 7,237 | 1,337,172 | 2,072,811 | 14,792,299 | 84,478 | 8,821 | 11,167 | 104,466 | | | | | | 104,466 | 20,973 | 42,589 | 26,177 | 89,739 | 1,330 | | | 1,330 | 91,069 | 14,987,834 | |
| | 25 | 48 | 522 | | | | | | | | | | | | 1 | | 1 | | | | | 1 | 523 | |
| | 12 | 29 | 340 | | | | | | | | | | | | | | | | | | | | 340 | |
| | 58 | 143 | 2,910.3 | | | | | | | | | | | | | | | | | | | | 2,910.3 | |
| | 21 | 38 | 887 | | | | | | | | | | | | 1 | | 1 | | | | | 1 | 888 | |
| | 79.5 | 200.5 | 7,947 | | | | | | | | | | | | 2 | | 2 | | | | | 2 | 7,949 | |
| | 33 | 67 | 1,227 | | | | | | | | | | | | 1 | | 1 | | | | | 1 | 1,228 | |
| | 137.5 | 343.5 | 10,857.3 | | | | | | | | | | | | 2 | | 2 | | | | | 2 | 10,859.3 | |
| 57 | 202 | 546 | 1,755 | 239 | 3 | 5 | 247 | | | | | | 247 | 27 | 4 | 6 | 37 | | | | | 37 | 2,039 | |
| 120 | 259 | 817 | 7,808 | 239 | 3 | 6 | 248 | | | | | | 248 | 27 | 10 | 11 | 48 | | | | | 48 | 8,104 | |
| 6,061 | 59,396 | 171,041 | 1,912,177 | 32,442 | 743 | 1,101 | 34,286 | | | | | | 34,286 | 5,268 | 2,159 | 2,784 | 10,211 | | | | | 10,211 | 1,956,674 | |
| | 6 | 11 | 228 | 3 | | | 3 | | | | | | 3 | 2 | | | 2 | | | | | | 2 | 233 |
| | 5 | 5 | 178 | | | | | | | | | | | | | | | | | | | | | 178 |
| | 51 | 51 | 2,816 | | | | | | | | | | | | | | | | | | | | | 2,816 |
| | 2 | 8 | 572 | 5 | | | 5 | | | | | | 5 | 3 | | | 3 | | | | | | 3 | 580 |
| | 9 | 41 | 4,793.7 | 13.5 | | | 13.5 | | | | | | 13.5 | 32 | | | 32 | | | | | | 32 | 4,839.2 |
| | 7 | 13 | 750 | 5 | | | 5 | | | | | | 5 | 3 | | | 3 | | | | | | 3 | 758 |
| | 60 | 92 | 7,609.7 | 13.5 | | | 13.5 | | | | | | 13.5 | 32 | | | 32 | | | | | | 32 | 7,655.2 |
| 35 | 26 | 159 | 316 | 3 | 2 | 3 | 8 | | | | | | 8 | | 8 | 6 | 14 | 1 | 2 | | 3 | 17 | 341 | |
| 64 | 40 | 456 | 1,678 | 10 | 2 | 3 | 15 | | | | | | 15 | | 9 | 7 | 16 | 2 | 4 | | 6 | 22 | 1,715 | |
| 4,117 | 9,255 | 108,156 | 425,072 | 2,025 | 514 | 228 | 2,767 | | | | | | 2,767 | | 1,999 | 1,439 | 3,438 | 487 | 1,060 | | 1,547 | 4,985 | 432,824 | |
| | | 4 | 24 | | | | | | | | | | | | | | | | | | | | | 24 |
| | | 5 | 32 | | | | | | | | | | | | | | | | | | | | | 32 |
| | | 154 | 462.5 | | | | | | | | | | | | | | | | | | | | | 462.5 |
| | | 25 | 70 | | | | | | | | | | | | | | | | | | | | | 70 |
| | | 188.5 | 614 | | | | | | | | | | | | | | | | | | | | | 614 |
| | | 30 | 102 | | | | | | | | | | | | | | | | | | | | | 102 |
| | | 342.5 | 1,076.5 | | | | | | | | | | | | | | | | | | | | | 1,076.5 |
| 374 | 5,648 | 8,210 | 17,405 | 653 | 30 | 66 | 749 | | | | | | 749 | 69 | 117 | 90 | 276 | 4 | 2 | | 6 | 282 | 18,436 | |
| 570 | 6,913 | 11,284 | 75,233 | 685 | 41 | 70 | 796 | | | | | | 796 | 123 | 188 | 126 | 437 | 7 | 4 | | 11 | 448 | 76,477 | |
| 7,415 | 1,405,823 | 2,352,008 | 17,129,548 | 118,945 | 10,078 | 12,496 | 141,519 | | | | | | 141,519 | 26,241 | 46,747 | 30,400 | 103,388 | 1,817 | 1,060 | | 2,877 | 106,265 | 17,377,332 | |
| | 31 | 63 | 774 | 3 | | | 3 | | | | | | 3 | 2 | 1 | | 3 | | | | | | 3 | 780 |
| | 17 | 39 | 550 | | | | | | | | | | | | | | | | | | | | | 550 |
| | 109 | 348 | 6,188.8 | | | | | | | | | | | | | | | | | | | | | 6,188.8 |
| | 23 | 71 | 1,529 | 5 | | | 5 | | | | | | 5 | 3 | 1 | | 4 | | | | | | 4 | 1,538 |
| | 88.5 | 430 | 13,354.7 | 13.5 | | | 13.5 | | | | | | 13.5 | 32 | 2 | | 34 | | | | | | 34 | 13,402.2 |
| | 40 | 110 | 2,079 | 5 | | | 5 | | | | | | 5 | 3 | 1 | | 4 | | | | | | 4 | 2,088 |
| | 197.5 | 778 | 19,543.5 | 13.5 | | | 13.5 | | | | | | 13.5 | 32 | 2 | | 34 | | | | | | 34 | 19,591 |

三、活動寫眞「フィルム」檢閱規則

(大正十四年五月二十六日內務省令第十號改正、大正十五年十一月二十一日內務省令第五十五號、昭和三年九月內務省令第三十一號)

第一條

活動寫眞ノ「フィルム」ハ本令ニ依リ檢閱ヲ經タルモノニ非サレハ多衆ノ觀覽ニ供スル爲之ヲ映寫スルコトヲ得ス

第二條

「フィルム」ノ檢閱ヲ受ケムトスル者ハ左ノ事項ヲ具シ説明臺本ニ部ヲ添ヘ內務大臣ニ申請スベシ

- 一、申請者ノ住所及氏名(法人ニアリテハ其ノ名稱、主タル事務所所在地、代表者ノ住所及氏名)
- 二、「フィルム」ノ題名(外國製ノモノハ原名及譯名)製作者、卷數及メートル數

儀式、競技其ノ他ノ時事ヲ實寫シタル「フィルム」ニシテ內務大臣ノ檢閱ヲ受クルノ暇ナキトキハ前項ノ例ニ依リ映寫地ヲ管轄スル地方長官(東京府ニ在リテハ警視總監以下之ニ同シ)ニ申請シ其ノ檢閱ヲ受クルコトヲ得

地方長官ハ前項ノ規定ニ依ル職權ヲ警察署長又ハ警察分署長ニ委任スルコトヲ得

檢閱官廳必要アリト認ムルトキハ申請ニ係ル「フィルム」ノ興行權ヲ證スル書類ノ提出ヲ命スルコトヲ得

第三條

檢閱官廳ハ前條ノ規定ニ依リ檢閱ノ申請アリタル「フィルム」ニシテ公安、風俗、又ハ保健上障害ナシト認ムルトキハ「フィルム」ニ檢閱濟ノ檢印ヲ押捺シ説明臺本ニ其ノ旨ヲ記入ス但シ第二條第

二項及第三項ニ規定スル檢閲官廳ハ説明臺本ニ檢閱済ノ檢印ヲ押捺シ「フィルム」ノ檢印ヲ省略スルコトヲ得

第四條 内務大臣ノ檢閲ノ有効期間ハ三年トス

第二條第二項及第三項ニ規定スル檢閲官廳ノ檢閲ノ効力ハ其ノ有効期間ヲ三月トシ他ノ道府縣ニ及ハス

第五條 檢閲官廳必要アリト認ムルトキハ前條ノ規定ニ拘ラス期間又ハ地域ニ付制限ヲ爲スコトヲ得

第六條 檢閲官廳其ノ檢閲ヲ爲シタル「フィルム」ニシテ第三條ニ掲クル障害アルニ至リタルト認ムルトキハ其ノ映寫ヲ禁止又ハ制限スルコトヲ得

檢閲官廳前項ノ規定ニ依リ映寫ノ禁止ヲ爲シタルトキハ其ノ所有者ニ對シ其ノ「フィルム」及説明臺本ノ提出並ニ檢印ノ抹消ヲ命シ制限ヲ爲シタルトキハ説明臺本ヲ提出セシメ第三條ノ規定ニ依ル記入ノ訂正ヲ爲スコトヲ得

第七條 檢閲ヲ經タル「フィルム」ノ題名ヲ變更セムトスルトキハ當該「フィルム」ノ檢閲官廳ノ認可ヲ受クベシ

第八條 檢閲官廳ハ「フィルム」ノ檢閲ニ付キ左ノ手数料ヲ徴收ス

一、内務大臣ニ於テ檢閲スル「フィルム」ニ付テハ一メートル又ハ其ノ端數毎ニ一錢但シ「フィル

ム」ノ檢閲後三月内ニ同一申請者ヨリ檢閲ヲ申請スル當該「フィルム」ノ複製及有効期間經過後六月内ニ檢閲ヲ申請スル當該「フィルム」ニ付テハ一メートル又ハ其ノ端數毎ニ五厘（昭和三年九月一日内務省令第三十一號ヲ以テ本號ノ通り改正）

二、地方長官、警察署長又ハ警察分署長ノ檢閲スル「フィルム」ニ付テハ三メートル又ハ其ノ端數毎ニ一錢

檢閲官廳ニ於テ公益上必要ト認ムルトキハ手数料ヲ免除スルコトヲ得

手数料ハ收入印紙ヲ用ヒ檢閲申請書ニ貼附スヘシ既納ノ手数料ハ還付セス

第九條 檢閲官吏又ハ警察官吏ハ「フィルム」ヲ多衆ノ觀覽ニ供スル場所ニ臨檢スルコトヲ得

前項ノ場合ニ於テ檢閲官吏ハ其ノ證票ヲ携帯スヘシ

檢閲官吏又ハ警察官吏ハ「フィルム」又ハ説明臺本ノ提示ヲ求ムルコトヲ得

第十條 「フィルム」ノ檢印ヲ毀損シタルトキハ事由ヲ具シ更ニ「フィルム」ヲ其ノ檢閲官廳ニ提出シ檢印ノ押捺ヲ申請シ説明臺本ヲ亡失若ハ毀損シ又ハ其ノ檢印ヲ毀損シタルトキハ事由ヲ具シ更ニ其ノ説明臺本一部ヲ當該「フィルム」ノ檢閲官廳ニ提出シ第三條ノ規定ニ依ル記入又ハ檢印ノ押捺ヲ申請スルコトヲ得

第十一條 左ノ各號ノ一ニ該當スル者ハ百圓以下ノ罰金又ハ拘留若ハ科料ニ處ス

- 一、第一條ニ違反シタル者
- 二、第二條第四項ノ證明書若ハ第十條ノ申請ニ虛偽ノ記載ヲ爲シタル者
- 三、第五條ノ制限又ハ第六條第一項ノ命令ニ違反シテ映寫シタル者

第十二條 左ノ各號ノ一ニ該當スル者ハ科料ニ處ス

- 一、第六條第二項ノ命令ニ違反シタル者
- 二、第七條ニ違反シタル者
- 三、第九條第一項ノ臨檢ヲ拒ミタル者
- 四、第九條第三項ノ要求ニ應セサル者

第十三條 未成年者又ハ禁治産者本令ニ違反シタルトキニ適用スヘキ罰則ハ之ヲ其ノ法定代理人ニ適用ス但シ營業ニ關シ成年者ト同一ノ能力ヲ有スル未成年者ニ付テハ此ノ限ニ在ラス

第十四條 多衆ノ觀覽ニ供スル爲「フィルム」ヲ映寫スル者ハ其ノ代理人、戶主、家族、同居者其ノ他ノ從事者ニシテ其ノ映寫ニ關シ本令ニ違反シタルトキハ自己ノ指揮ニ出テサルノ故ヲ以テ處罰ヲ免ルルコトヲ得ス

第十五條 法人ノ代表者又ハ其ノ雇人其ノ他ノ從業者法人ノ業務ニ關シ本令ニ違反シタルトキハ本令ニ規定シタル罰則ヲ法人ノ代表者ニ適用ス

附 則

本令ハ大正十四年七月一日ヨリ之ヲ施行ス

一、本令施行前廳府縣令ニ依リ檢閲ヲ經タル「フィルム」ハ本令施行後二年間ハ仍廳府縣令ニ依ル檢閲ヲ受クルコトヲ得

一、本令施行前廳府縣令ニ依リ檢閲ヲ經タル「フィルム」及前項ノ規定ニ依リ廳府縣令ニ依ル檢閲ヲ經タル「フィルム」ニ付テハ本令施行後二年間ハ仍廳府縣令ノ規定ニ依ル但シ本令ニ依ル檢閲ヲ經タル「フィルム」ニ付テハ此ノ限ニ在ラス

一、本令施行前廳府縣令ニ依リ檢閲ヲ經タル「フィルム」ニ付キ檢閲ノ一部ヲ省略スルモ支障ナシト認ムルトキハ本令施行後二年間ハ内務大臣檢閲ノ一部ヲ省略シテ「フィルム」ニ檢印ヲ押捺シ説明臺本ニ其ノ旨ヲ記入スルコトアルヘシ此ノ場合ニ於ケル檢閲手數料ハ一メートル又ハ其ノ端數毎ニ一錢トス

昭和八年七月三十日印刷
昭和八年七月三十一日發行

內務省警保局

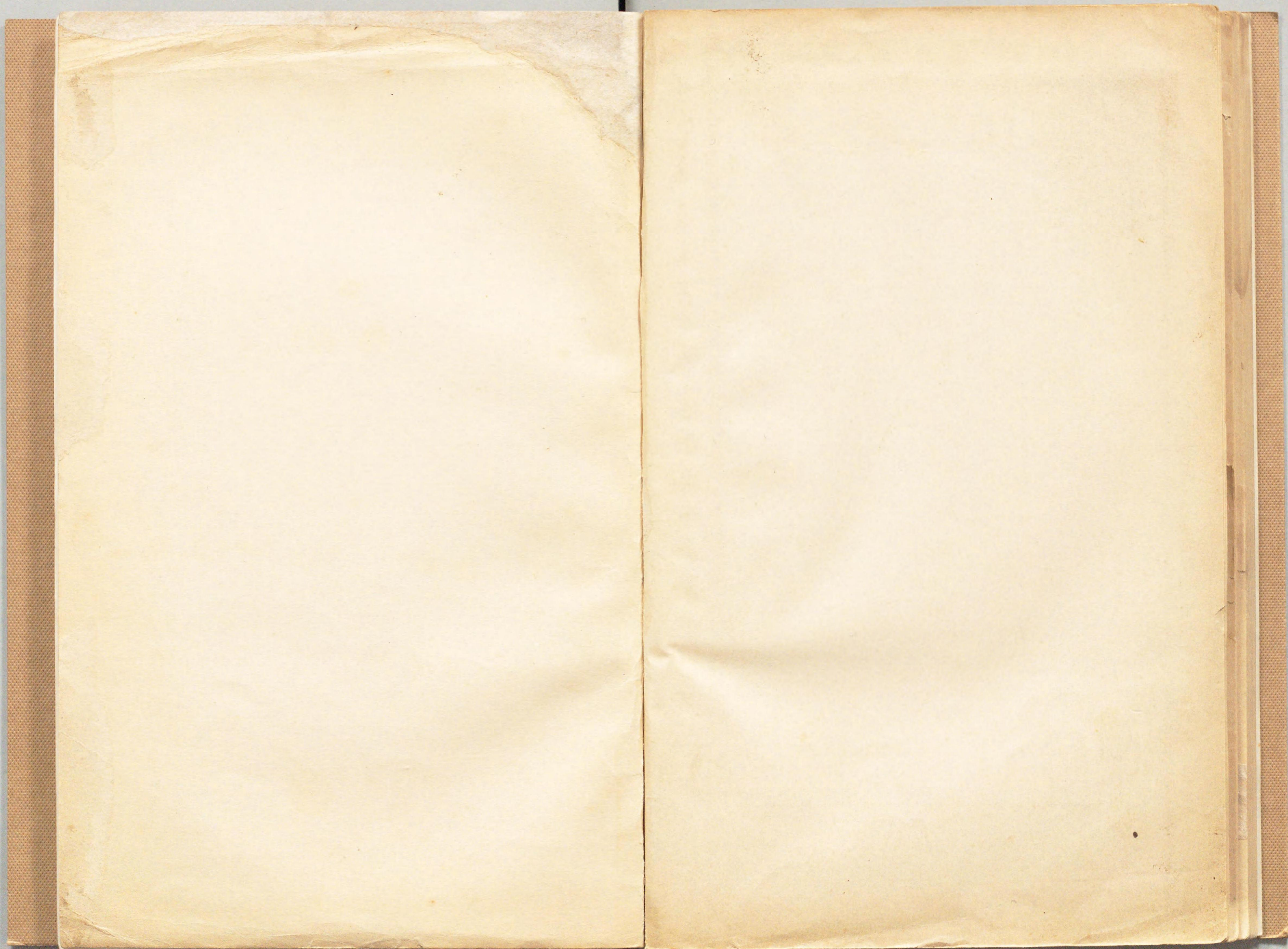
東京市京橋區橫町二丁目七番地六
印刷人 小松善作

東京市京橋區橫町二丁目七番地六
印刷所 小松印刷所
電話京橋(二六六六番
六五〇六番

西曆一千九百二十一年五月
五月廿一日

內務部

內務部
第一二二二號
五月廿一日



IL5B85

