

116
57

日本水考
卷一全

西川如見遺書

[Faint, illegible text on the right page]

求林齋西川如見著

日本水土考

東京

求林堂藏版

西川如見傳

細川潤次郎撰



西川如見名以忠英求林齋ト號シ次郎右衛門ト稱ス如見ヲ以テ行ハル如見或ハ恕軒ニ作り又恕見ニ作ル長崎ノ人ナリ西川氏如見ノ曾祖正忠ヨリ始メテ顯ル其前ノ譜牒傳ハラズ是ヲ以テ其詳ナルコトヲ知ルニ由ナシ然レトモ其家傳ハ所シテ說ニ據レハ如見ノ高祖名ヲ正幸ト曰ヒ忠右衛門ト稱シ後監物ト改ム肥後ノ國主加藤清正ノ家臣ナリシカ後貿易ヲ業トシテ朝鮮ニ往來シ對馬ニ家ス今ニ此家ニ存スル薙刀關兼常ト作ト槍トハ此人ノ遺物ナリト云フ正幸

實子ナキヲ以テ正忠ヲ養フテ嗣トス正忠ハ本豊後大友氏ノ家臣吉弘右衛門大夫源鑑滿ノ二男ナリシカ大友氏亡ヒテ後西川氏ヲ嗣ク對馬ニ在テ朝鮮人ト貿易ス文祿中朝鮮ノ役起リ復業ヲ營ムコトヲ得ス之ニ由テ對馬ヨリ長崎ニ移ル家僕鍛冶ヲ能クスル者アリ種々ノ鐵器ヲ作りテ之ヲ鬻ク人多ク之ニ倣フ冶工隣ヲ成ス今ノ鍛冶屋町是ナリ家ヲ治ムルコト勤儉ニシテ家道漸ク興ル曾テ其子忠政ヲ戒メテ曰ク禾穀ノ實熟スルトキハ頭ヲ低ル人富貴ナルトキハ頭ヲ仰ク爾等宜ク禾穀ニ倣フヘシト西川氏此ヨリ此語ヲ以テ家訓トス忠政人トナリ質直ニシテ力數人ヲ兼ヌ常ニ大志ヲ抱ク高久ノ領主松倉氏呂宋ヲ征スル志アリ一商

船ヲ蟻シ商人ト武士トヲ載セ名ヲ貿易ニ托シテ其ノ虛實ヲ窺ハシム此時忠政商人トシテ呂宋ニ往ク歸ル比ヒ大風ニ遇フ激浪舵ヲ折ル他ノ舵ヲ以テ之ニ代ヘントスレトモ船動搖シテ將ニ覆ラントス人起ツコト能ハス忠政獨躍テ水際ニ至リ死力ヲ出タシ遂ニ舵ヲ代フルコトヲ得テ船モ亦恙ナキコトヲ得タリ此時忠政ハ船體ニ附着セル牡蠣殻ノ爲ニ傷ケラレ流血淋漓タリ一船ノ人皆拜謝シテ曰ク我々性命ノ全キヲ得タルハ實ニ君ノ賜ナリト寛永十三年又東埔寨ニ航ス利ヲ獲ルコト甚多シ常ニ商船ヲ造ルヲ以テ業トス家益饒富ナリ數子アリ長忠近早ク没スルヲ以テ二男忠益家ヲ嗣ク忠益諸般ノ武技ヲ講シ又書史ニ涉ル寛文

三年其家災ニ罹リ貲財蕩盡ス此ヨリ家道稍衰フ年僅ニ三十八歳ニシテ没ス忠益ノ子ハ即如見ナリ如見少ニシテ父ヲ喪ヒ母ニ事ヘテ至孝ナリ年二十餘始メテ學ニ志ス寛文十二年京師ノ儒家南部艸壽長崎ニ來游シ徒ヲ聚メテ教授ス如見其門ニ入り濂洛關閩ノ學ヲ修メ又天文曆算ノ學ヲ講シ先儒ノ諸說及外國ノ說ヲ參酌シテ發明スル所多シ此ヨリ先キ長崎ニ林吉左衛門ト曰ヘル者アリ天文曆算ノ學ニ精シ正保中耶蘇教徒ノ獄ニ連坐シテ刑セラレ其門人ニ小林謙貞向井元舛小野昌碩吉村長藏胡麻屋了益朝日立育本山作左衛門金屋孫右衛門三島吉左衛門等アリ謙貞ノ門人ニ關莊三郎盧艸碩等アリテ各其學ヲ傳フ如見ノ此學ニ

於ケル恐クハ亦林氏ノ學ニ本ツキテ諸家ノ說ヲ折衷セル者ナラン如見ノ著述ハ大抵版ニ鏤メテ世ニ行ハル虞書曆象俗解二卷、教童曆談三卷、天文義論二卷、四十二國人物圖二卷、華夷通商考五卷、天文精要八卷、長崎夜話草五卷、町人囊七卷、百姓囊五卷、日本水土考一卷、天文和歌注一卷、天經或問注三卷、天學名目鈔一卷、水土解辨二卷、幹枝數源二卷、氣運論一卷、右旋有無論二卷、天人五行解二卷、運世年卦考一卷、紫清粹語一卷等ノ二十餘種アリ如見ノ二子長ヲ正昌ト曰ヒ次ヲ正休ト曰フ共ニ家學ヲ承ケテ著作ノ才アルヲ以テ其父ヲ助ケテ編纂ニ從事セリ如見ノ晚年將軍有德公天文曆算ノ學ヲ好マレタルヲ以テ如見ノ名ヲ聞及ハレ享保三年七月

如見ヲ召シテ江戸ニ至ラシメ時ニ諮詢スル所アリタリ然
レトモ尊卑懸隔セルヲ以テ將軍ハ大吏ニ命シテ其意ヲ傳
ヘシメ如見モ亦大吏ニ對シテ其ノ見ル所ヲ述フルノミナ
リキ如見江戸ニ留ルコト久クシテ辭シテ長崎ニ歸ル九年
八月十日年七十七ニシテ没ス今其ノ遺書ヲ閱スルニ往々
誤謬アルヲ免レスト雖モ當時學術ノ講究未タ盡サ、ル所
アルハ何人ニモ免レサル所ナルヘシ世ニ西洋學術ノ我邦
ニ傳ハリシハ新井君美ニ始マレリト謂フト雖モ如見カ西
洋學術ヲ傳ヘタルハ其前ニ在リテ創闢ノ功自ラ掩フヘカ
ラサル者ナリトス

余嘗テ長崎ニ遊ヒ西川氏ニ寓スルコト數年因テ如見ノ

事ヲ聞クコトヲ得タリ且諸書ニ載セタル如見ノ事蹟ニ
付テ其ノ西洋學術ヲ我邦ニ傳フルニ於テ大功アルヲ知
ル爲ニ其ノ小傳ヲ作り之ヲ筐中ニ藏スルコト久シ會如
見ノ裔孫忠亮如見ノ遺書ヲ再版シ余カ一言ヲ求ム乃此
篇ヲ錄シテ序言ニ代フト云フ

明治三十一年十一月

細川潤次郎再識

先民傳所載西川忠英傳

西川忠英。號如見。少孤。事母孝。性不喜華靡。年二十餘。始志于學。寬文十二年。南部艸壽來此。招諸生讀書。立山於時。忠英從之遊。篤信濂洛關閩之學。並仰希其行事。而步趨焉。人服其文行兼優者。以此。又講於天文曆數。由古聖賢書。暨先儒諸說。並戎蠻故老之所傳。多所發明。筆之爲書。以藏于家。年五十。屬業長子。自爲退隱計。營別業于山莊。娛志林泉。殆將老矣。然於學不少廢。享保己亥。徵辟有加。以其能天文學也。忠英年已七十二。乃至東府。承顧問者數十條。特蒙賜賚。歸鄉奉旨錄呈。所著天文地理之書。厥後五年。以甲辰秋九月卒。所著兩儀集說九本。怪異類纂二本。右旋有無論。幹枝數原。天人五行解。

運世年卦考。氣運盛衰論。各一本藏家。其餘如天文議論等書。又有十二部行世。

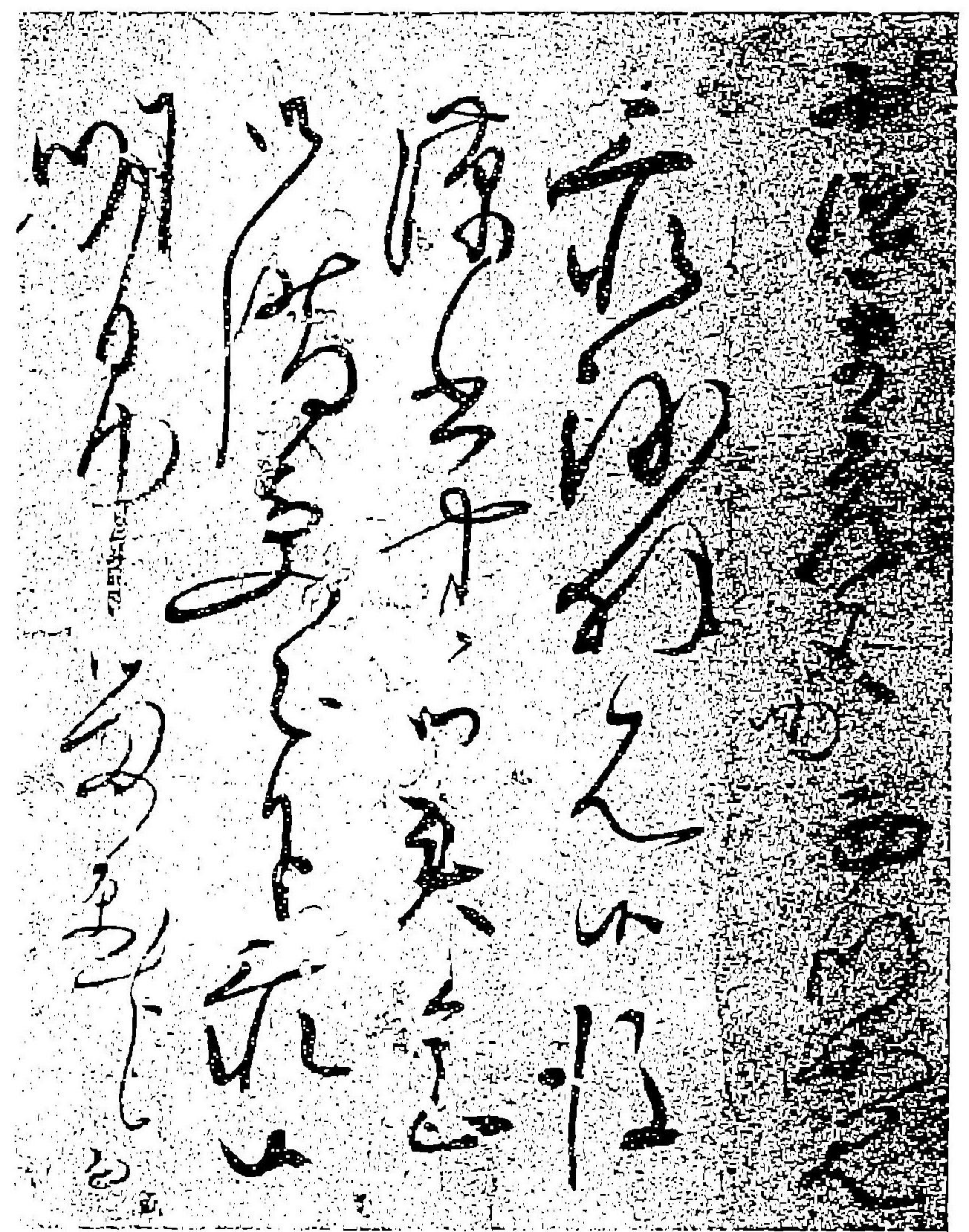
緒言

余カ九世ノ祖諱ハ忠英如見ト稱シ求林齋ト號ス世々長崎ニ住シ商販ヲ業トス如見君ニ至リ學ヲ好テ廣ク和漢ノ書籍ニ涉リ又外國ノ事情ニ通曉シ特ニ天文曆算ノ學ニ精シク著述ノ多キ二十餘種ニ至ル皆版ニ鏤メテ世ニ行ハレタリ其詳ナルコトハ細川先生作ル所ノ如見傳ニ在リ爾後百七十年許原版已ニ亡ヒ印本漸ク減ス想フニ此ノ如クニシテ久キヲ經ハ遺書ノ存スル者加少ク遂ニハ得テ見ルヘカラサルニ至ラントス因テ多方ニ訪求シテ虞書曆象俗解天文義論四十二國人物圖華夷通商考天文精要長崎夜話草町人囊百姓囊日本水土考天經或問注天學名目鈔水土解辨運

氣指南後編、七曜右旋辨論、五行解、建正辨、兩儀集說ノ十七種
ヲ得タリ之ヲ活字ニテ印刷シ以テ流傳ノ廣ク且ツ遠カラ
ンコトヲ謀ル其他ハ當ニ得ルニ從テ再版スヘシ凡ソ子孫
タル者ノ常情トシテハ祖先ノ勤勞ヲ湮滅セシムルニ忍ヒス
其ノ遺書ノ如キハ祖先精神ノ凝結セル所ナルヲ以テ必ス
之ヲ傳ヘサルヘカラス抑如見君ノ著述當時ニ在テハ固ヨ
リ有用ナレトモ今日ニ在テハ不用ニ屬スル者少シトセス
然レトモ亦後人ノ參考ニ供スヘキ者ナキニ非ス讀者其ノ
取ルヘキヲ取り捨ツヘキヲ捨テ、可ナリ

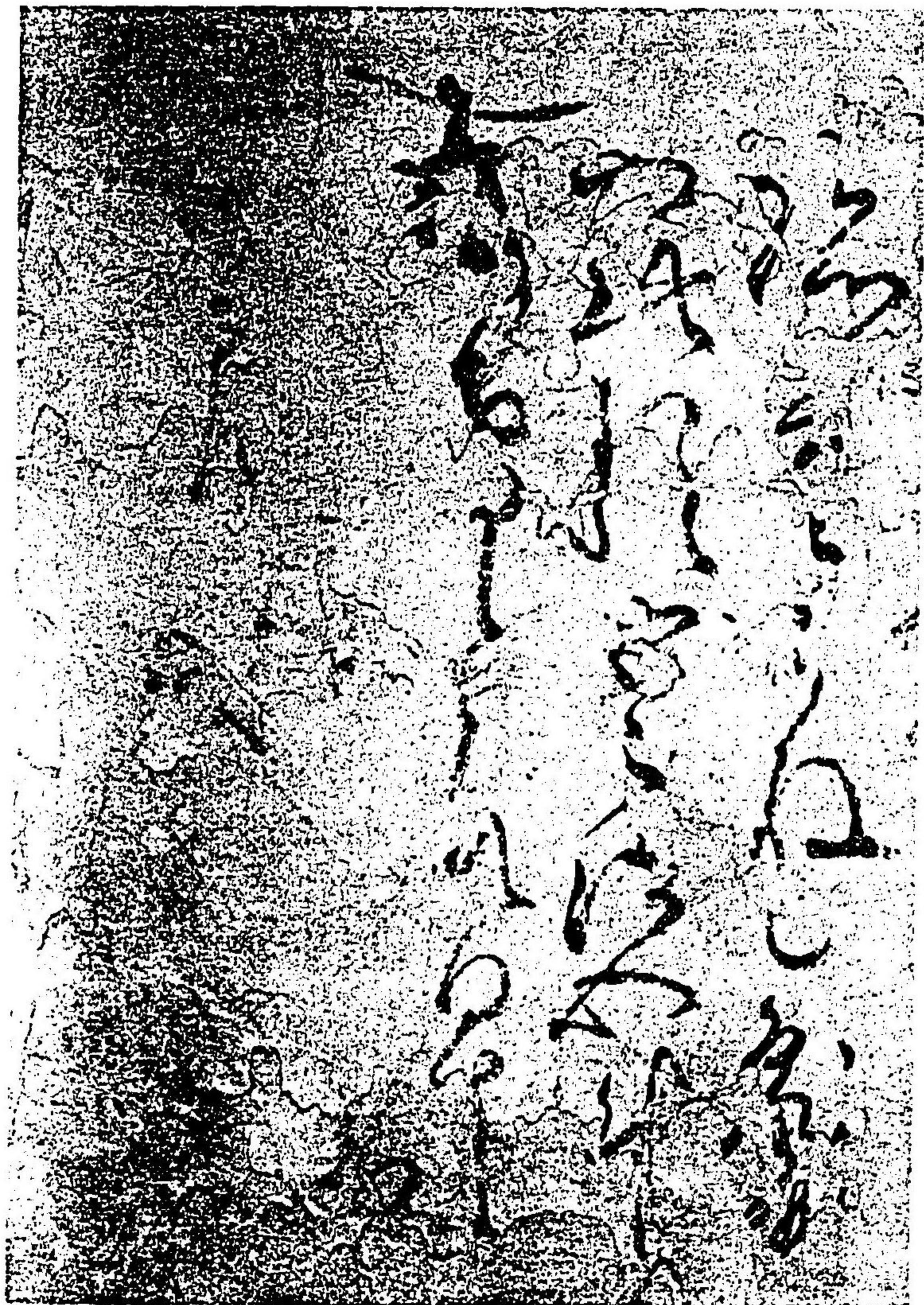
明治三十一年十一月

西川 忠 亮 謹識



Handwritten text in a cursive style, possibly a letter or a short piece of poetry. The characters are dense and difficult to decipher due to the style and high contrast.

Handwritten text in a cursive style, possibly a letter or a short piece of poetry. The characters are dense and difficult to decipher due to the style and high contrast.



如見君ノ墨蹟余カ家ニ傳ハラス盧高朗君ノ家ニ如見君
ノ手柬一通ヲ藏ヒルヲ以テ請フテ之レヲ寫眞版トシ以
テ卷首ニ載ス此手柬ハ如見君ヨリ盧艸彦ニ贈レル者ナ
リ艸彦ハ即高朗君ノ先世盧艸拙ナリト云フ

西川忠亮謹識

日本水土考序

渾地萬國圖者異邦之所著而地理
 之學不可不憑之以察其水土也蓋
 萬國各無不以自國爲上國而用自
 國之說斷自國之美者未脫有私稱
 之偏故今從異邦之所圖以察此國
 之美則非私稱之儀而實知此國爲

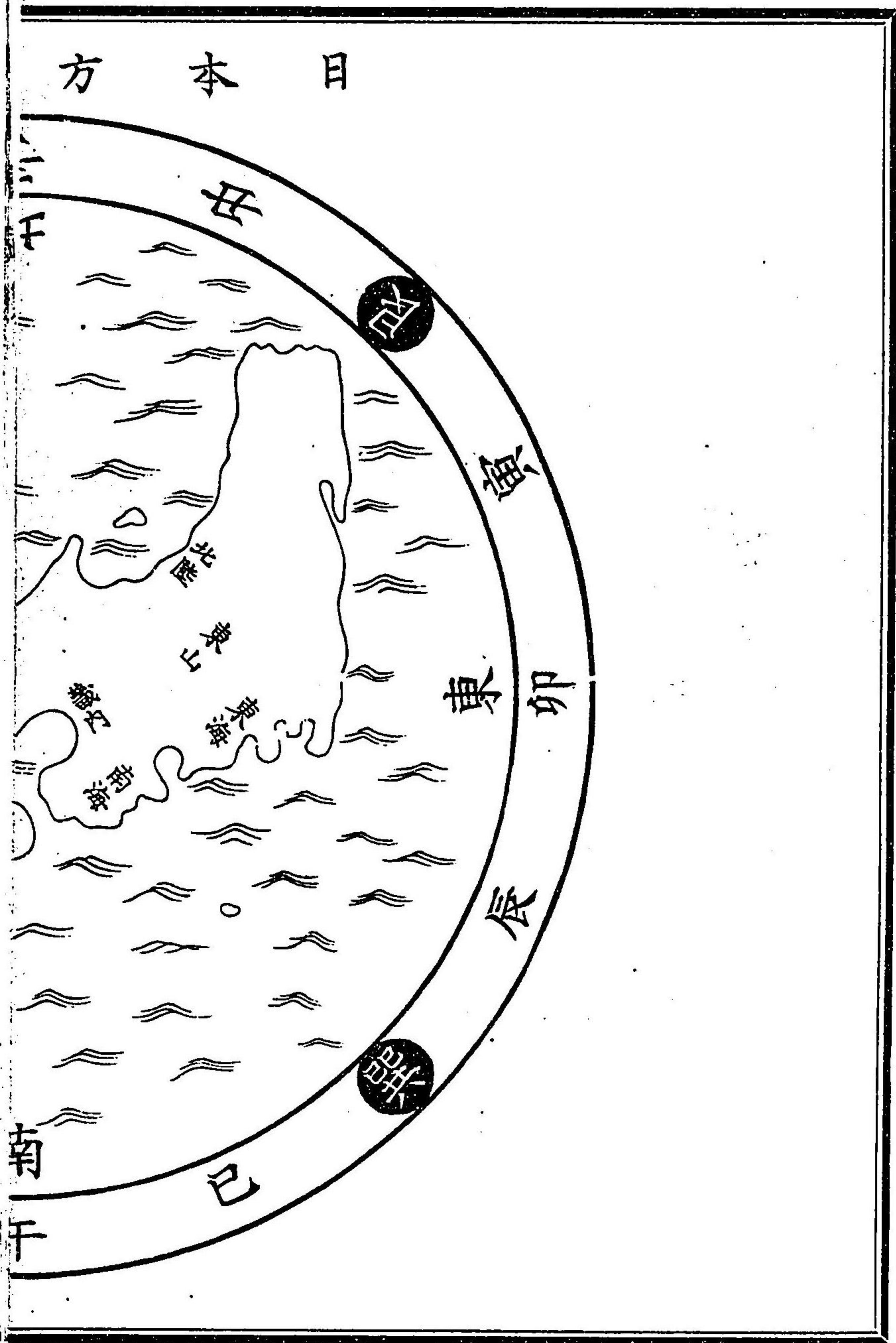
日本水土考序

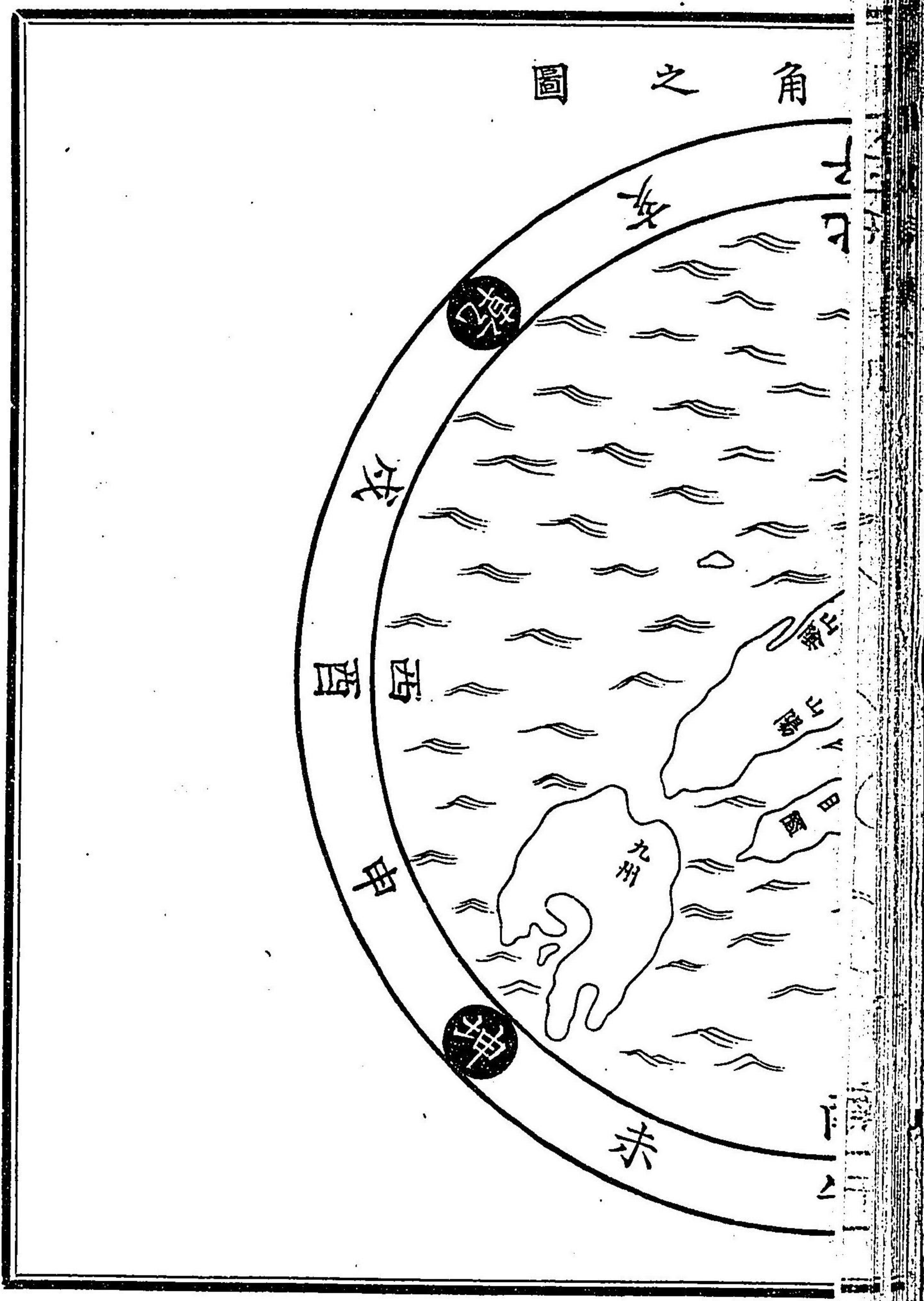
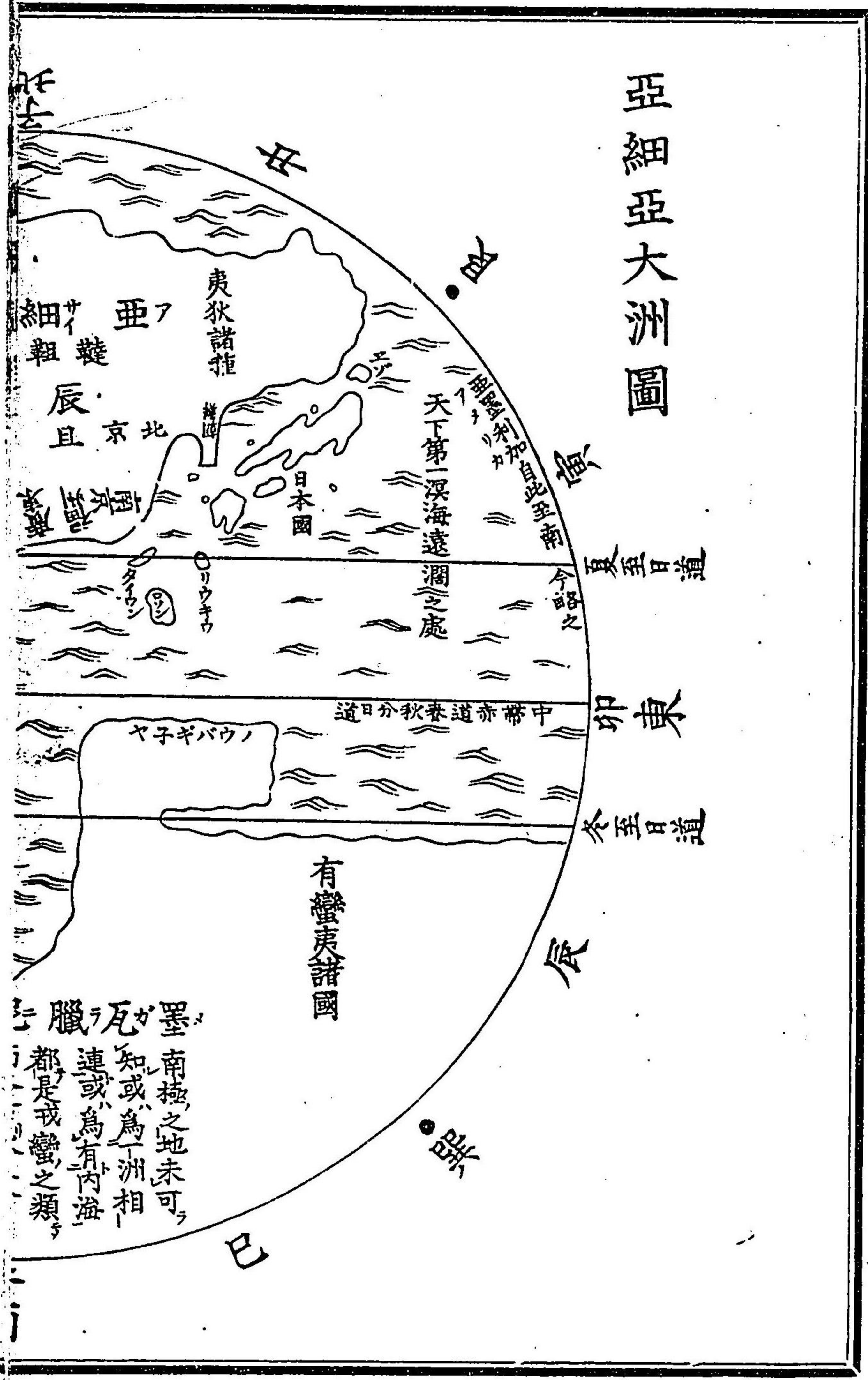
〇

上國之理矣於茲書日本水土考以示同學苟雖以此儀談於異邦人豈得拒之哉

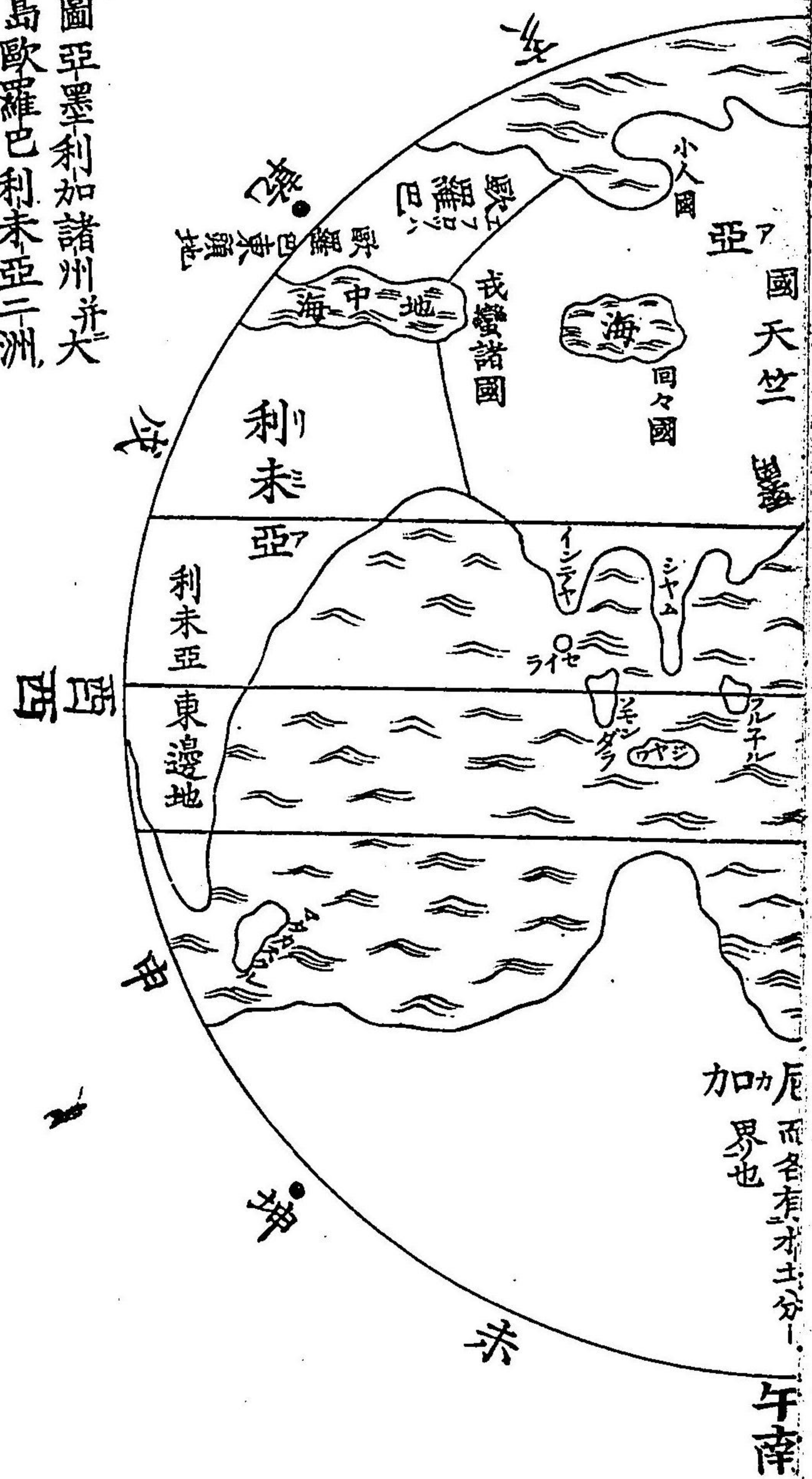
元祿庚辰秋七月

肥陽崎江散人求林齋著





此圖亞墨利加諸州并大
小島歐羅巴利未亞三洲
之諸國及島嶼共省畧之



日本水土考

日本徑度

東西凡十二度南北三度或二度
北極出地 一度凡四十里

畿內三十五度或三十五度半

江戸三十五度半或三十六度

東奧凡從三十七八度至四十度

九州從三十四度豐前至三十二度或三十一度薩摩

四國三十四度或三十三度半

長崎三十三度弱

閱^{スルニ}渾地^ニ圖^ヲ大瀛海^ノ之裏陸土自相斷成^{レリ}三大界第一界在中帶赤道之北而徑度極大者便分畫以作^{ナス}三洲曰亞細亞曰歐羅巴曰利未亞第二界在利未亞之西而橫於赤道之南北者曰亞墨利加第三界在於赤道之南而廣相連者曰墨瓦臘尼總是爲五大洲也萬國各在於五大洲內亦許多島嶼各屬其界洲俗所謂世界者是也蓋三大界中以第一界爲勝第二第三者次之故論地理者必以第一界爲水土之正也於其第一界三大洲中以亞細亞大洲復爲勝是第一中之第一也亞細亞洲之中央爲辰旦辰旦之西爲天竺其西邊在戎蠻之諸種辰旦之東頭在日本國日本之東溟海遠濶世界第一之處而地勢相絕故圖上雖以亞墨利洲置于東地系還接於西方而其水

土陰惡偏氣國也接地體渾圓之理則當以亞墨利加屬于西極地體渾圓本雖無東西之定處以一物一乾坤之義即莫不具箇箇一大極以此理可定方位矣

定日本所在之方角從第一界之南赤道上而窮之則在艮位從亞細亞中央之地而定之則在正東卯位也日本中央之處北辰出地三十五度去赤道亦三十五度自其東極至西極其徑度相互十二而其形勢東西長南北狹少反曲而有游龍遠首之貌是自然風水也

此國在萬國之東頭而朝陽始照之地陽氣發生之最初震雷奮起之元土也主于卯故木德也寅卯之震木生巳午之離火故火德日神主於此國者自然相應矣又號日本者其義最相當

也往古已有日高見之名者由日始照之義乎

有艮位者艮陰之終陽之始也子丑水土也寅卯共木也木生於水土寅木之陽生於極陰水土者也木始生者其質穉若故以寅卯為若木或號扶桑者皆相當東方陽木之義又號此國曰豐葦原瑞穗國豐富饒之義美譽之詞也葦生於水土而易繁茂生生無息之物瑞之訓水也言草木生於水之謂亦穗之和語火也穗與火同訓草木生種子者陽氣發生之基陰中之陽也是以譬此國生殖茂榮之儀亦古人祝名也都如瑞籬瑞殿皆以瑞稱之者水除火災之祝事也

此國艮震極端之地而陽氣發生之始也陽物初生者其質穉若其氣強壯也故日本人多仁愛之心者篤稟震木發生氣也專

勇武之意者因得良山強立之精也亦其性好清麗潔白之物而惡陰濁穢氣之類厚吉禮薄凶禮歲旦婚姻等賀儀雖庶人其禮甚嚴重異於他邦者歲旦陽氣發見之始婚姻人倫生生之始也蓋神者伸之氣而非屈之氣故此民恒好怡悅之色而忌哀愁之貌是以詳於祝其始之儀而疎於哀其終之事是之國自然民情也

以此國號姬氏國者日本以間有立女帝故異邦稱言之因以為泰伯之裔者非也惟日本俗以姬為女子之通稱以彥為男子之通名彥之和語日子也姬之和語日女也此國之人皆為日神之裔之謂也或以日神為女禮之儀亦有所以乎間立女帝之事亦從水土自然之理乎主良位者具少陽之數也素問所

謂女人以少陽數成貌之盛衰女人以七七數致盛衰之變故良地所主女人盛衰之處也日本國女人美容端麗者或孝順貞烈者古今不可枚舉是亦相當于良位少陽義乎

此國為神國之義水土自然之理乎史記云東北神明之舍云云東北良位陰陽終始之地而陽神來陰鬼往之地於節氣則為除夜之處冬陰之殺氣退而春陽之生氣來也故此夜戶戶迎陽神之福追陰鬼之凶者是相適日本水土之俗也皆是神國之儀而敬信神明有勝於異邦矣或亞墨利加大洲之良方有號鬼島者傳聞此島鬼類衆會地而惱海舶之往來常妖怪事甚多故名鬼島然則良地者實鬼神衆會處也雖然鬼島者濁陰凶惡之水土故鬼魅集于此日本者清陽中正之水土故神

明會于此最不可疑焉

此國四時中正之國也雖萬國廣大四時中正者亦不多大海裡多有島洲之中無四時如日本者總在中帶南北四十七度之間者皆偏熱國也或去中帶凡六十度已上之地者皆偏寒國也唯去中帶自二十七八度至四十二三度之間爲之四時正氣國也日本中央之京畿去中帶三十五度其東邊三十八九度其西邊三十一二度是四時中正之中道而陰陽中和之水土也况其京畿在其中央而相中於正氣之中線者亦希也是故日本京都人物大美者也

古說以日本舉洲形勢爲蜻蛉也今按之地圖則如游龍之勢然艮山爲頭坎水爲肩乾天爲背兌澤爲腰坤地爲尾離火爲腹

巽風爲胸震雷爲喉是自然形勢也蓋謂伊勢太神宮負乾天面巽風巽風木也離火之母而火德出生之方也故面巽位乎亦巽辰巳也辰木之成就巳火之初生也辰和語立也巳和語見也共相合神明立向之義也非神明而已日本之人畜萬物都有負乾抱巽之理也背脊堅固以負至健之天氣心胸虛無以藏巽風之呼吸是自然之形狀也

日本東西經度相亘地之十二度南北有東西四分之一而及地度之三也比之天竺辰旦則雖謂小島然萬國之間堺內不如日本者最多況於偏熱偏寒類耶傳聞大海中島州大者八其中以日本國爲第一大島何謂小島哉或有以爲粟散國者甚不然夫大地雖廣大有其里數所極而著明也今之號世界者

其周圍三百六十度而無過於萬五千里即以日本東西之經度較計之則莫餘於三十二倍然則日本亦大國也豈得號粟散國哉夫國也者不可以廣大爲貴以四時之正偏人物之美惡而可定其貴賤是故國土極大者其人情風俗多岐而難一統故雖辰旦聖國也動有皇統變亂而難久治雖周之世系經八百餘年其間治平純靜者不足三百年況其以下歷世暨三百年者殆希也日本之限度不廣亦非狹其人事風俗民情相齊混一而易治是故日本皇統自開闢至當今而無變者萬國中惟日本而已是亦非水土之神妙耶

日本國要害勝於萬國者也蓋小國連于大國者必有爲大國被屈或終爲大國所併焉日本之地雖近於大國隔灘海而如相

遠故無被屈於大國之患況其所併乎辰旦之大國被苦北狄之強大者其地相連故也況小國耶然則日本風水要害之好萬國最上也號浦安國者要害堅固之儀也號細矛千足國者勇武全備之謂也住乎浦安之大城備乎千矛之武德而永久與天地無窮矣此民者神明之孫裔而此道者神明之遺訓也愛清淨潔白樂質素朴實者則仁勇之道而智自足也是此國自然神德也豈不貴哉

平安六角通御幸町西入町
享保五年孟春穀旦
柳枝軒茨城多左衛門藏版

兩域人數考

人數測法

西川如見誌

天法一重之成二地法二重之成四人法三重之成六天者生於一而成二地者生於二而成四人者生於三而成六故天一地二相合則爲人三天地四相合則爲人六六三相合則成九此九六者三才陰陽之極數也人生者憑於地而生成矣是以天二人六相乘則成十二又以地四人六相乘成二十四此人類生生之元數自然妙也復用邵氏一元十二會之紀年配之世運而推二邦之全度以計其口數者也

日本全地

東西距十二度一里者三十六町四度以四十里四四百八十里一步以六尺五寸一

南北距二度半如一百里如上尺

右以方一度約作區畫則得三十區是日本全地之度坪也

唐土全地

南北距廿二度度里唐二百五十凡五千五百里日本里凡八

東西距廿六度如上凡六千五百里日本里凡

右以方一度約作區畫則得五百七十二是唐土全地之度坪

也今以坪區之數較計日本唐土唐土大於日本一十九倍

強也俗或為八倍者總圍遠海島洲以為限界而較測之故也

最大略之座談也

術法

元法二十四重六成三十二重地法日本三十唐土五百七十天法三

百六十六十相乘得三百六十三者紀法也生法三重三成六

三十六進位則會數一萬八百年九千六百歲也

置元法乘地法復乘天法為之寅會人數從次第乘生法則各

其會人數也其記如左

日本

寅會二十五萬九千二百人開子地成丑人生寅故去子丑二會此

數自寅會之半

卯會七十七萬七千六百人此數自卯會

辰會二百三十三萬二千八百人此數自辰會

巳會六百九十九萬八千四百人此數自巳會

午會二千〇九十九萬五千二百人此數自午會半至未會半

未會六千二百九十八萬五千六百人此數自未會半至申會半

申會一萬八千八百九十五萬六千八百人此數自申會半至酉會半

酉會五垓六京六百八十七萬零四百人至此會中人數增益極

至則復減少至戌亥而人類盡矣右各一會人數於其時世之常數也雖然其世運或不齊是以造化或進或退而較之於常數或有餘或不足此時運之變數者也天地之間常變莫相離而能相持也常中有變變中有常陰陽造化生生無窮是常數之常理也

日本歷代

神武天皇即位辛酉歲自午會始一千五百餘年是午會五運也

一運者三百六十年積三十運為一會

開化天皇五十四年當漢太初元年自午會始二千〇六十餘年

入午會之六運

自推古天皇共在午會八運之中自午會始凡一千八百九十年此時人數考古

記推古帝時凡四百九十九萬餘人而未足於五百萬人云々

自此至聖武帝時相去不及百五十年而人數八百餘萬人云々

較推古之人數增益甚多但推古時世質而不為悉計四夷之

數脫漏甚多較此會數不足者三百餘萬至聖武時使僧行基

計諸國之人民殆倍前數其計與此會數最相近矣

當今自午會始當十一運歲數三千九百餘年以此會數推之則

得時數近二千萬也俗計謂二千數百萬者亦不甚疎雖然猶

有餘於常數者蓋當世久治安也且氣運生增盛之時而人數繁殖多者也將來復從世運而亦有人數退減之時乎是一會中之小變而常數中之變數也

次唐土術法同日本但其區數不同而已餘悉如前

元法二十地法五百七天法三百生法三會數一萬八

寅會四百九十四萬二千八十人自此會半

卯會一千四百八十二萬六千二百人自此會半

辰會四千四百四十七萬八千七百人自此會半

巳會一垓三千三百四十三萬六千百人自此會半

午會四垓〇〇三十萬〇八千四百八十人自此會半

未會一秭二垓〇〇九十二萬五千四百人自此會半

申會三秭六垓〇二百七十七萬六千三百人自此會半
西會一溝〇八垓〇八百卅二萬八千九百人至此會中人數增極則復減少至戊

亥而人類盡矣

唐土歷代

黃帝以下至堯舜時皆巳會也

夏禹即位後八年甲子歲是入午會初運自寅會至于此歲四萬

三千二百年

漢武帝太初元年自午會始六運而二千一百十三年以下歷代

至當今皆在午會中當今午會之十一運而自寅會凡四萬七

千一百年也自漢太初至康熙中凡一千八百也

當今人數六千二百餘萬云々較之會數其不足者四倍有餘蓋

漢晉以下至唐宋歷代之口數無過於六千萬至明清之間超六千餘萬其增生較日本反寡也或曰唐土自中古民宅每從口數而取錢納官故虧口數以省錢所以民數有多脫漏也然則此會數實應驗也

日本唐土當今人數因已午兩會數而加減之所定者也

日本凡一千四百萬人如俗傳者二千七百萬人也但未審其實俗謂萬石之地則居民萬人也最嚴計也

唐土凡二垓六千六百萬如俗傳則六千二百萬人其差四倍有餘其辨如前

右共一區度方各四十六萬五千人

右考測者天下通計之數法也或有從其水土之氣而多寡者亦常數中之變數也隨水土隨時運而可察焉

穀田測

人者由糧而立糧者生於平田滋潤之地蓋日本謂方一里者三十六町四方也以六尺五寸為一間以六十町為一里以町約之畫數一千二百九十六町也然國或多平田或少平田或有山谷燥土不毛原野或林藪川澤江湖海濱而其穀田者在於其十分之一乎是以一里之內其平田町畝之數通計不過凡一百三十町故天下之米穀倍於人數則得安泰不當米穀於人數則為凶禍也蓋此測總天下之境土而通計之者也偏觀驗一郡國不可直論天下之通測矣

兩城人數考畢

兩城八里

平安六角通御幸町西入町
享保五年孟春穀旦
柳枝軒茨城多左衛門藏版

後序

長崎求林齋西川先生生文恬武嬉之世博學多識夙通海外事
情如華夷通商考之著其益於世為不尠焉而最邃天學故其所
撰二十餘種係天文曆數者居多何其偉哉輓近文化大開西學
勃興固非當時之比也然而先生在二百年之前既著有用之書
如此蓋其窮微探蹟之功究不可沒也先生裔孫忠亮君蒐輯其
遺著有年于茲將再印虞書曆象俗解等十數種余感君志之篤
焉乃敢校訂魯魚因題一言于後以寓慕藺之意云爾

明治三十一年十一月

晚生佐藤忠淳拜識

西川山見書後序

阿比留屋

明治三十一年十二月二十日印刷
明治三十一年十二月廿三日發行

日本水土考
定價金二十錢

編輯者兼
發行者

西川忠亮
東京市京橋區築地二丁目
六番地

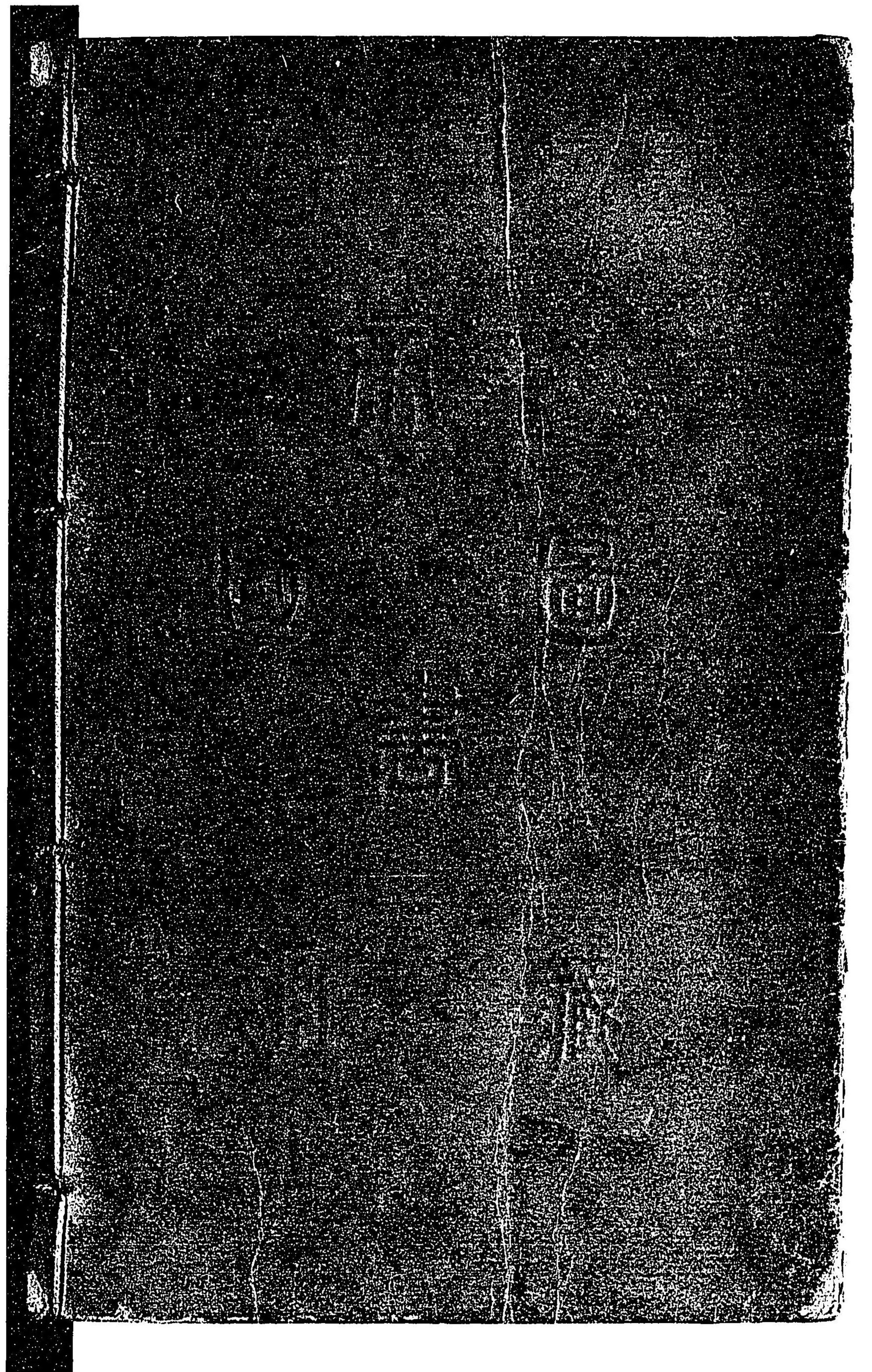
印刷者
星野諤次郎

東京市京橋區築地二丁目
十六番地

印刷所
東京印刷株式會社

東京市日本橋區兜町
二番地

116
17
57



116
57

022776-000-6

116-57

日本水土考

西川 如見/著

M31

ADB-0572

