

七x32-35

明治二十年
岡山縣赤坂磐梨郡治一班

一丁	六行	次ノ下「ク」ヲ脱ス	誤	正
一丁	九行	國ヶ原	國ヶ原	國ヶ原
五丁	萬城中	厚	原	原
六丁	石生村中	一八一	原野	原野
一八丁	布都美村中	二二三、二	菜種	菜種
三〇丁	磐梨郡ノ分	及	寶綿	寶綿
三四丁	布都美村中	一	一艘	一艘
三六丁	第二四及次行	八、八〇〇	廣島	廣島
三七丁	第二六編書下段	八五〇一五、三〇〇	〇第五十六	〇第五十六
全	第二七及次行	〇第五十八	正效員准效員	正效員准效員
四三丁	可貞村内種頭數ノ分	八〇〇〇	廣島	廣島
五四丁	第四八編書	八、八〇〇	廣島	廣島
六六丁	繰綿ノ部	八五〇一五、三〇〇	〇第五十六	〇第五十六
全	牛ノ部 三、五七〇七八、五四〇	〇第五十八	正效員准效員	正效員准效員
七八丁	第七五編書	八〇〇〇	廣島	廣島
八〇丁	第七六備考	八、八〇〇	廣島	廣島

明治二
十九年 岡山縣赤坂磐梨郡治一班

凡 例

- 一 此編ハ明治二十九年中管下赤坂磐梨兩郡ノ總數ヲ掲ケ尙前年又ハ前數年ノ事實ヲ列舉シテ統計事項ノ盛衰消長ヲ通觀スルノ便ニ供ス其特ニ各村ノ事實ヲ要スルモノハ村別トス
- 一 何年ト稱スルハ曆年何年度ト稱スルハ會計年度ノ調査ナリ
- 一 現在數ニ係ルモノハ年末調査ニシテ特ニ然ラサルモノハ其旨ヲ附記セリ
- 一 數量ヲ示スニ千位百方位ニ「」ヲ付ス
- 一 至ク登記スヘキ事實ナキモノハ其欄ニ「」事實不明瞭又ハ調査未了ノモノハ「」ヲ填入ス

明治三十一年五月

岡山縣赤坂磐梨郡役所

明治二十九年 岡山縣赤坂礮梨島治一斑目次

第一	地勢	一丁	第二	村ノ面積及廣表	一丁
第三	寒暖	四丁	第四	村區畫	四丁
第五	裁判所區畫	六丁	第六	警察及稅務署區畫	七丁
第七	赤坂礮梨郡役所ヨリ各所ヘノ里程	七丁	第八	村ノ戶口	九丁
第九	本籍人員族籍別	一一丁	第十	本籍人結婚離婚并配偶數	一二丁
第十一	本籍者ノ出產	一三丁	第十二	本籍者ノ死亡	一三丁
第十三	就籍除籍及失踪者	一四丁	第十四	出入人員	一五丁
第十五	兵員	一六丁	第十六	徵兵人員	一七丁
第十七	農戶數	一七丁	第十八	農人口	二〇丁
第十九	農家負擔及農產收入總額	二三丁	第二十	耕地	二七丁
第二十一	民有地反別地價地租筆數	二九丁	第二十二	米作付反別及收穫高	三〇丁
第二十三	麥作付反別及產額	三三丁	第二十四	大豆小豆菜種蕎麥作付反別及產額	三六丁

第廿五	粟種黍蜀黍作付反別及產額	三六丁	第廿六	甘藷甘蔗瓜哇薯作付反別及產額	三七丁
第廿七	實綿葉藍葉煙草作付反別及產額	三七丁	第廿八	桑畑茶畑反別	三八丁
第廿九	繭作付反別及產額	四一丁	第三十	牛馬頭數	四一丁
第三一	產牛馬	四四丁	第三二	乳牛頭數	四四丁
第三三	牛馬屠數	四五丁	第三四	疫牛馬	四五丁
第三五	蚕糸具綿及蚕卵紙	四五丁	第三六	養蚕家及繭產額	四六丁
第三七	製茶家及茶產額	四九丁	第三八	砂糖	五一丁
第三九	織物	五一丁	第四〇	和紙	五四丁
第四一	疊表來稈具田紐	五四丁	第四二	菜種油	五五丁
第四三	酒造高	五五丁	第四四	民林反別及伐材金高	五五丁
第四五	狩獵人員	五六丁	第四六	漁獲物	五六丁
第四七	新造漁船	五七丁	第四八	廢用漁船	五七丁
第四九	新製漁網	五七丁	第五〇	鑛山	五八丁

第五一	道路橋梁及渡船場現在	五八丁	第五二	土木工事施行ノ一	五八丁
第五三	土木工事施行ノ二	六一丁	第五四	會社銀行	六三丁
第五五	輸出入	六三丁	第五六	地所建物船舶ノ書質入貨借金高及口數	六六丁
第五七	地所建物船舶ノ賣買金高及口數	六七丁	第五八	郵便	六七丁
第五九	郵便爲替	六八丁	第六〇	郵便貯金	六八丁
第六一	諸車	六九丁	第六二	船舶	六九丁
第六三	備荒儲蓄ノ救助ヲ受ケシ人員金額	六九丁	第六四	國費救恤ノ人員及米代金	七〇丁
第六五	受賞者及受賞品	七一丁	第六六	醫師產婆	七一丁
第六七	傳染病患者	七一丁	第六八	現住死者ノ病症	七二丁
第六九	種痘人員	七三丁	第七〇	賣藥請賣行商	七四丁
第七一	神社	七四丁	第七二	寺院	七四丁
第七三	神官及住職	七五丁	第七四	學齡就學不就學人員	七五丁
第七五	小學校及教員生徒	七八丁	第七六	全正教員及勤務年限	五八丁

第七七	公學費	八〇丁	第七八	盜難件數	八一丁
第七九	盜難物	八一丁	第八〇	變死人員	八二丁
第八一	罪犯捕拿人員	八二丁	第八二	衆議院議員及選舉權ナ有スル人員	八二丁
第八三	縣會議員及選舉權ナ有スル人員	八三丁	第八四	村會開會ノ度數及議事件數	八三丁
第八五	地方稅息納處分	八四丁	第八六	地方稅收入	八四丁
第八七	村費收入	八五丁	第八八	村費支出	八五丁
第八九	租稅收入額	八六丁	第九〇	所得稅	八七丁
第九一	酒造稅	八八丁	第九二	自家用料酒免許料	八八丁
第九三	醬油稅	八八丁	第九四	煙草稅	八八丁
第九五	賣藥稅	八九丁	第九六	船稅	八九丁
第九七	車稅	八九丁	第九八	鑛業稅	八九丁
第九九	菓子稅	八九丁	第一百	牛馬賣買免許稅	九〇丁

明治二十九年 岡山縣赤坂磐梨郡治一斑

第一 地 勢

赤坂磐梨郡役所ハ岡山縣ノ東南部ニ位シ赤坂磐梨ノ二郡ヲ管轄ス
 赤坂郡東南ハ和氣磐梨上道ノ三郡ニ連リ西ハ朝日川ヲ以テ津高郡ニ堺シ南西僅カニ御野郡
 ニ隣リ北方ハ美作國勝南ノ久米郡條、ノ二郡ニ聯合セリ全郡平野少ナク山岳各處ニ起伏シ就
 中龍天山最モ高ク高倉山之二次砂川ハ龍天山ノ山北ニ發源シ仁堀村ヨリ南流シ東高月村ニ至
 リ上道郡ニ入ル氣候ハ寒暖其宜シキヲ得地ニ密植農産物能ク熟シ尙處々ニ鑛坑アリ
 磐梨郡東ハ吉井川ヲ以テ和氣郡ニ連リ東南隅同河ヲ隔テ僅ニ邑久郡ニ堺シ南ハ上道郡ニ隣
 リ西北赤坂郡ニ聯合セリ全郡山岡頗ル多ク田圃甚タ少シ大王山ハ郡中ノ高山ニシテ其他圍
 下ノ千種ノ山ヲ得 諸山又高ク聳ユ中央ノ溪流小野田川ハ小野田村ニ發シ東南ニ流レテ豊
 田村ヲ過キ吉井川ニ入ル地味氣候ハ大畧赤坂郡ニ同シ

第二 村ノ面積及廣袤

面 積

東西廣袤
南北廣袤

赤坂郡

西高月村
東高月村
鳥取下村
鳥取中村
西山村
鳥取上村
輕部村
笹岡村
周匝村
山方村
仁堀村
布都美村

方里分厘
一三、四三

九五
三五
三七
三〇
四〇
六八
一〇三
九八
七五
一、九五
一、三九
一、五〇

四六一

〇一〇〇〇〇八〇〇〇一五八五五〇〇五〇二九七五八七三

竹枝村
五城村
葛城村
善梨郡

佐伯北村
佐伯本村
佐伯上村
石生村
豐田村
小野田村
可興村
太田村
吉岡村

一、〇五
七九
九四
七、五九
九二
八〇

八〇
三五
八五
六五
八五
八〇
四五
六五

二一

二、一〇〇〇〇〇三三二四〇一三一
二、一〇〇〇〇〇三三二四〇一三一
五〇二三九一〇〇五五五〇五〇三〇〇〇五二〇〇四〇四九

物理村
瀧瀬村

三五
九二

一三三
一九九六〇

○第三

寒 暖

年 次

平均

最高

最低

二十九年

六〇度

八七全

八月二日

三〇度

二月六十日

二十八年

六〇

八七

八月二日

二七

二月廿一日

備 考

寒暖ハ赤坂磐梨郡役所ニ於テ観測シタルモノナリ

○第四

村 區 畫

大

字

役場所在地

赤坂郡

村數十五

大字數七十八

西高月村

牟佐 馬屋 和田 岩田 穂崎

馬 屋

東高月村

長尾 立川 河本 下市 熊崎

下 市

鳥取下村

南方 齋富 沼田 中島 日古木 二平

沼 田

鳥取中村

高屋 上市 正崎 尾谷 津崎 神田

正 崎

西山村

鴨前 西中 下仁保 上仁保 斗有

下 仁 保

鳥取上村

山口 由津里 西窪田 東窪田 大菊田 町新田

町 新 田

輕部村

西輕部 東輕部 南佐古田 北佐古田 今井多賀

今 井

笹岡村

小原 坂邊 總分 大屋 山手

坂 邊

周匝村

福田 周匝 草生 河原屋

周 匝

山方村

是里 瀧山 黒本 黒澤 中山

黒 本

仁堀村

鹽木 戸津野 中勢實 仁堀西 仁堀中 仁堀東 平山

仁 堀 東

布都美村

廣戸 西勢實 小鎌 石上 合田 中畑

廣 戸

竹枝村

太田 吉田 土師方 小倉

吉 田

五城村

平岡西 矢知 新庄 伊田 矢原

新 庄

葛城村

芳吞 國ヶ原 川高

國 ヶ 原

磐梨郡

村數十一

大字數五十三

赤坂郡	岡山地方裁判所	岡山區裁判所
佐伯北村	稻蒔 光木 石 八島田 暮田	光木
佐伯本村	父井原 佐伯 米澤 津瀬	佐伯
佐伯上村	田賀 宇生 矢田部 加三方 小坂	田賀
石生村	田原上 田原下 厚本	田原下
豐田村	圓光寺 吉原 河田原 釣井 德富 小瀬木 松木 河田原	河田原
小野田村	澤原 殿各 岡 佐古 酌田	殿谷
可真村	可真下 可真上 彌上 野間 稗田 石蓮寺	可真上
太田村	二日市 萬富 大井 鍛冶屋	萬富
吉岡村	宗堂 嚙納 坂根 南方	宗堂
物理村	森末 寺地 光明谷 瀬戸 下沖	瀬戸
瀧瀬村	江尻 肩脊 大内	肩脊

○第五

裁判所區畫

赤坂郡

岡山地方裁判所

岡山區裁判所

警察及稅務署區畫

全

片上區裁判所

○第六

警察及稅務署區畫

赤坂郡

町苅田警察署

金川稅務署

磐梨郡

全 上

本莊稅務署

○第七

赤坂磐梨郡役所ヨリ各處へノ里程

岡山縣廳

五、〇六

第四師團

四五、二〇

姫路衛戍

二一、〇三

大坂控訴院

四五、二〇

岡山地方裁判所

五、〇六

岡山區裁判所

五、〇六

片上區裁判所

六、一五

金川稅務署

二、二〇

本莊稅務署

三、三〇

町苅田警察署

〇、一八

町苅田郵便局

〇、一八

牟佐郵便局

三、〇二

仁堀郵便局

三、〇〇

周匝郵便局

五、〇〇

下村郵便局

二、三四

澤原郵便局

二、〇六

佐伯 郵便局	二、二五	西高月村役場	二、一四
東高月村役場	一、二九	鳥取下村役場	一、二九
鳥取中村役場	一、一一	西山村役場	一、〇七
鳥取上村役場	〇、二八	輕部村役場	〇、一四
笹岡村役場	一、〇四	周匝村役場	五、〇〇
山方村役場	五、〇〇	仁堀村役場	三、〇〇
布都美村役場	二、〇〇	竹枝村役場	三、一一
五城村役場	一、一八	葛城村役場	三、〇〇
佐伯北村役場	三、三二	佐伯本村役場	二、二五
佐伯上村役場	二、〇〇	石生村役場	三、一八
豊田村役場	三、〇〇	小野田村役場	二、〇〇
可具村役場	一、三三	太田村役場	三、〇〇
吉岡村役場	三、〇〇	物理村役場	二、一八

○第八 瀧瀬村役場		三、一一
村ノ戸口		
西高月村	現住戸數	現住人員
東高月村	三五七	二、四九一
鳥取下村	二九三	一、三三八
鳥取中村	二七六	一、三五一
西山村	四八六	二、三六七
鳥取上村	四九九	二、三四七
輕部村	三九七	二、〇四二
笹岡村	三九一	一、五二七
周匝村	三九〇	一、九三二
山方村	四四一	二、二三七
		本籍人員
西高月村	五五七	三、六四六
東高月村	三八六	一、四〇九
鳥取下村	二九三	一、四五四
鳥取中村	二七六	一、四二四
西山村	四八六	二、四二〇
鳥取上村	四九九	二、三八八
輕部村	三九七	二、〇七八
笹岡村	三九一	一、五四一
周匝村	三九〇	一、九三五
山方村	四四一	二、三二九

仁堀村	四五七	二、二九一	二、三〇七
布都美村	四〇二	一、八四七	一、八九八
竹枝村	五〇五	二、四二三	二、四四五
五城村	六〇四	二、四九〇	二、五一八
葛城村	二一五	一、〇二三	一、〇八四
赤坂郡計	六、〇九九	二九、〇七六	二九、八五六
廿八年計	六、〇七九	二九、一四六	二九、五七一
佐伯北村	二四八	一、一五七	一、一八九
佐伯本村	三五四	一、五六八	一、六二四
佐伯上村	三〇四	一、五二一	一、五二〇
石生村	三七七	一、八二四	一、八〇七
豐田村	三八七	二、〇七七	二、〇七八
小野田村	三〇一	一、四二二	一、四〇四

可具村	三八六	一、八四三	一、九一三
太田村	三三五	一、五七〇	一、六二八
吉岡村	二七六	一、二八八	一、三四〇
物理村	三五六	一、五一〇	一、五二九
瀧瀬村	三六三	一、七二八	一、八二四
磐梨郡計	三、六八七	一七、四七八	一七、八五六
廿八年計	三、六九一	一七、四三四	一七、六七二
○第九 本籍人員族籍別			
赤坂郡	計	人	磐梨郡
戶士男	一〇五 ^八	六九 ^八	七六 ^八
主族女	一一	七	七
全平男	六、三九七	三、八一〇	四、〇六六
全民女	三〇一	二五六	
全	六、六九八	三、八一〇	四、〇六六

家士男	二三七	全	二八四	全	二〇七
族族女	三〇九	全	二二三	全	一〇七
全平男	九、二三八	全	五、五四六	全	一三、五〇七
全製女	一三、四六八	全	七、九六六	全	一三、五〇七
計士男	二四二	全	一五三	全	二八三
計族女	二二〇	全	一三〇	全	二八三
計平男	一五、六二五	全	九、三五六	全	一七、五七三
計民女	一三、七六九	全	六、六二七	全	一七、五七三
○第十一	本籍人結婚離婚并配偶數				
赤坂郡	廿九年	廿八年	廿九年	廿八年	
赤坂郡	六、三三二	六、〇二一	三、五六九	三、四二八	
磐梨郡	五二四	二八一	二九三	一五三	

○第十一	離婚	本籍者ノ出產	九一	赤坂郡	一〇〇	磐梨郡	四八	磐梨郡	四二
○第十二	死産	計	女	二四	一	三	四	五	六
			男	二〇	二	五	三	三	
		計	女	七七九	七二七	五〇六	五〇六		
			男	一九	二三	一八	二四		
生產	公生	女	三四五	二八五	二二八	二二六			
		男	三九六	三九九	二三一	二三四			
	私産	女	一九	二〇	二九	三二			
		男	七七九	七二七	五〇六	五〇六			
○第十二	本籍者ノ死亡								
赤坂郡	四四	三八	八四	五六					

男	廿九年 二六〇人	廿八年 三三四人	廿九年 一八七人	廿八年 一六九人
女	二三三	二五七	一七一	一六二
計	四九三	五八一	三五八	三三一

第十三

就籍除籍及失踪者

赤坂郡 磐梨郡

生產屆滿者	二十九人	二十七人	二十七人	二十七人
棄兒	一	一	一	一
無籍者	一	一	一	一
他府縣ヨリ入籍	三五	一七	九	一二
當縣内入籍	五三七	三九〇	三六〇	二四九
合計	六一九	四五五	三八六	二六六

死亡屆滿者	一	一	四	一
失踪者	一九	一九	一一	八
重籍者	一	一	一	一
他府縣へ送籍	二六	三三	一六	二一
當縣内へ送籍	五九三	四二五	三三〇	二三五
合計	六三九	四七八	三六一	二六四

第十四

出入人員

赤坂郡 磐梨郡

外國行	二十九人	二十八人	二十九人	二十八人
他府縣出寄留	三二四	一六七	一二七	一二一
他郡市出寄留	九一一	七六九	五三五	五八八
海陸軍在營艦者	八二	八三	五九	五八

囚人及懲治人	二二三	二七	一八	二五
失蹤	一〇四	八九	三三	二八
他府縣入寄留	一六七	一七二	八二	一〇三
他郡市入寄留	四三七	五一七	三五〇	四五二

○第十五 兵員

赤坂郡	二十九人	二十八人	二十九人	二十八人
磐梨郡	六七	九七	四二	五三
豫後備將校	一	一	一	一
全下士兵卒	一四四	一四九	九七	一二六
陸軍第一補充兵	二	一	一	二
第二補充兵	六八	四五	四二	三三
第一國民兵	二七	二三	二三	二〇

第二國民兵 四、六七八 四、五九四 二、八三八 三、〇〇一

海軍豫備役	八	五	二	一〇
後備役	一	一	一	二

○第十六 徵兵人員

赤坂郡	二十九人	二十八人	二十九人	二十八人
磐梨郡	三五三	三四三	一九〇	二〇四
壯丁人員	二五	二三	二三	八
徵集人員	三	三	二	四

○第十七 農戶數

西高月村	三六一	一九六	五五七	一七八	二二七	一六二	五五七
兼業	兼業	計	自作	自作及小作	小作	計	

東高月村	一四三	一三〇	二七三	一四一	七三	五九	二七三
鳥取下村	二四四	四九	二九三	七一	二〇五	一七	二九三
鳥取中村	一九五	五三	二四八	九七	一三三	一八	二四八
西山村	三九九	八一	四八〇	一六二	三〇一	一七	四八〇
鳥取上村	三七二	一二七	四九九	一一八	二六二	一一九	四九九
輕部村	二〇二	一九五	三九七	一三〇	一三二	一五五	三九七
笹岡村	二五三	三三	二八五	九八	一四〇	四七	二八五
周匝村	二二二	一二六	三三八	四一	二二〇	七七	三三八
山方村	三四七	五八	四〇五	一一〇	一九四	一〇一	四〇五
仁堀村	四六八	二	四七〇	二三五	二〇八	二七	四七〇
布都美村	二四七	一五五	四〇二	一三三	一八一	八八	四〇二
竹枝村	二五八	二三八	四九六	七〇	三一九	一〇七	四九六
五城村	四六六	四五	五一	二〇六	二八一	二四	五一

葛城村 九八 一一七 二二五 三〇 一六八 一七 二二五

赤坂郡計四、二六五一、六〇三五、八六九一、八一九三、〇一五一、〇三五五、八六九

全廿八年計四、三〇八一、五八〇五、八八八一、七八一三、〇六四一、〇四三五、八八八

全廿七年計四、四四二一、四九三五、九三五五、六七七三、四九三 七六五五、九三五

佐伯北村	一八四	五九	二四三	五二	二六三	二八	二四三
佐伯本村	二二〇	九九	三一九	八〇	一五八	八一	三一九
佐伯上村	二五〇	五四	三〇四	五八	二〇六	四〇	三〇四
石生村	二七〇	二二一	三八一	三〇	二二七	一二四	三八一
豊田村	二九八	六五	三六三	五七	一四八	一五八	三六三
小野田村	一八三	七九	二六二	六一	一四八	五三	二六二
可興村	一五六	二〇一	三五七	一三〇	二〇八	三九	三五七
太田村	一九七	九六	二九三	七九	一三一	八三	二九三
吉岡村	二二四	六〇	二七四	七四	一二一	七九	二七四

物理村	一九六	九七	二九三	一四〇	八四	六九	二九三
瀧瀬村	二三八	一二五	三六三	一〇九	一六〇	九四	三六三
磐梨郡計	二、三〇六一	一、四六三	四、五二二	八五〇	一、七五四	八四八	三、四五二
全廿八年計	二、三三六一	一、〇六一	三、三九七	八八〇	一、七二六	七九一	三、三九七
全廿七年計	二、二〇〇	一、二三三	四、三三三	九八六	一、六五七	七八九	三、四三二
○第十八 農 人 口							
		專 業	兼 業			人 計	
西高月村	一、三三〇	二七五	二二二	一、二二九		二、四五九	
東高月村		二七五	二二二			四八七	
鳥取下村		一、二七五	一七八			一、四五四	
鳥取中村		五二二	一〇九			六二一	
西山村		一、九五七	四一七			二、三七四	
鳥取上村		七四四	六一〇			一、三五四	

輕部村	一、〇三八	一、〇四〇	二、〇七八
笹岡村	一、三三五	一七三	一、五〇八
周匝村	一、一二三	六六六	一、七八九
山方村	一、五六二	二六一	一、八二三
仁堀村	一、五一八	七	一、五二五
布都美村	一、一二六	七七二	一、八九八
竹枝村	一、一五〇	二二八	一、三七八
五城村	一、八八五	一六五	二、〇四七
葛城村	六一五	四七一	一、〇八六
赤坂郡計	一七、四四五	六、四三八	二三、八八三
全廿八年計	一七、三九四	五、八九〇	二三、二八四
全廿七年計	一七、七七一	五、〇三三	二三、八〇三
佐伯北村	六五二	一九八	八五〇

佐伯本村	八九〇	二九九	一、一八九
佐伯上村	一、三三九	二八一	一、五二〇
石生村	五六二	七〇〇	一、三六二
豐田村	一、六〇〇	三四九	一、九四九
小野田村	六二三	四六七	一、〇九〇
可眞村	七六〇	一、〇三五	一、七九五
太田村	八二〇	三九六	一、二一六
吉岡村	八九一	三二一	一、二〇二
物理村	九五九	三二五	一、二八四
瀧瀬村	九七〇	八五四	一、八二四
磐梨郡計	九、九六六	五、二一五	一五、一八一
全廿八年計	一〇、一二三	四、八五五	一四、九七八
全廿七年計	一〇、六八八	四、四〇三	一五、〇九一

第十九

農家負擔及農産收入總額

	耕地地租	耕地ニ係ル地方税	耕地ニ係ル村費	計
西高月村	四、三五二、一二二	一、七八八、八四五	一、三八五、〇二三	七、五二五、九九〇
東高月村	三、一二五、九三一	一、一五二、九六九	一、三五二、五五六	五、六三一、四五六
鳥取下村	二、三四五、二六三	八六三、〇五六	四九七、四三八	三、七〇五、七五七
鳥取中村	二、七五五、三一〇	一、〇一六、二四一	四一四、一六一	四、一八五、七一二
西山村	三、四六七、五〇七	一、二七八、九五五	七九七、五二八	五、五四三、九九〇
鳥取上村	三、六九八、七九〇	一、三六四、二六二	九九七、四〇〇	六、〇六〇、四五二
輕都村	三、三三七、〇六一	一、二二八、五七二	六七七、〇五二	五、三三二、六八五
笹岡村	二、〇三一、三〇一	七四九、二二五	二八八、四四五	三、〇六八、九七一
周匝村	二、三八九、一六六	八五一、四三〇	九〇三、九三九	四、一四四、五三五
山方村	二、〇六四、四五七	七六一、四五四	五七四、二五九	三、四〇〇、一七〇
仁堀村	二、七〇四、七二四	九六七、四一五	五四六、六一五	四、二一八、七五四

布都美村	二〇二八、六一一	七四八、五五八	四八六、八六六	三、二六四、〇三五
竹枝村	二〇六五、七一六	九一七、〇二七	五七八、四〇〇	三、五六一、一四三
五城村	二、九一九、五九九	一、〇七六、八六五	五八二、九二〇	四、五七九、三八四
葛城村	二、四九六、〇一	九二、〇六三	五九、九〇〇	四〇一、五六四
赤坂郡計	三九、五二五、一五九	一四、八五六、九三七	一〇、一四二、五〇二	六四、五二四、五九八
全廿八年計	三七、六七七、五〇九	一一、〇三七、三三八	九、九九四、〇四八	五八、七〇八、八九五
全廿七年計	三六、五四〇、六六七	九、六九〇、四三三	七、〇二二、三一九	五三、二五三、四一九
佐伯北村	一、二六一、五〇一	四六五、二九一	三〇二、七八三	二、〇二九、五七五
佐伯本村	二、〇三三、五七一	七四四、八七六	五六三、五六〇	三、三三三、〇〇七
佐伯上村	二、一五九、〇二七	七九六、三三六	五八二、五三八	三、五三七、九〇一
石生村	二、七二二、二二〇	九四一、〇三四	九九四、五三七	四、六五七、七九一
豊田村	三、二七五、七六九	一、三〇四、九五九	一、五九〇、六一〇	六、〇七一、三三八
小野田村	二、一三五、五七七	五九一、〇四六	四一四、九五四	三、一四一、五七七

(承前)

農産收入総額

可興村	二、八七八、四一三	一、〇二四、八五四	八六三、八〇〇	四、七六六、〇六七
太田村	三、二四五、九九一	一、一九七、二五一	一、三五七、八〇八	五、八〇一、〇五〇
吉岡村	二、六三四、七一七	一、〇〇六、七二五	一、〇二八、五二三	四、六六九、九六五
物理村	一、九四六、一五六	七二七、八二〇	六〇九、五四九	三、二七三、五二五
瀧瀬村	二、五九七、四一八	九五五、四二五	一二、八九七、七四四	四、八四二、五八七
磐梨郡計	二六、八八〇、三六〇	九、六四五、六一七	九、五九七、四〇六	四六、一三三、三八三
全廿八年計	二六、四七六、〇一〇	八、五〇八、一一五	九、一八三、三一五	四四、一六七、四四〇
全廿七年計	二五、九六七、二六二	七、五二一、九一〇	七、七四七、三四九	四一、二三六、五二一
(承前)				
農産收入総額				
西高月村	五二、五八五、〇〇〇	厘	東高月村	二九、七六〇、〇〇〇
鳥取下村	七、一九二、五〇九		鳥取中村	一六、〇〇四、二五〇
西山村	三二、八六七、四〇〇		鳥取上村	二八、二二五、〇〇〇

○第二十

耕地

西高月村 東高月村 鳥取下村 鳥取中村 西山村 鳥取上村 輕部村 笹岡村 周栢村 山方村 仁堀村

畑田 全 全 全 全 全 全 全 全 全 全 全

一毛作 九一、五 六一、八 四三、二 八三、六 一八〇、五 一〇四、〇 七三、六 六四、四 一一、三 二〇、六

二毛作 四八、六 四六、二 三九、一 一六、〇 一三、四 一〇、二 七、九 五、三 三、〇 〇、〇

三毛作 八、五 六、二 七、一 六、〇 五、八 四、九 三、七 二、五 一、八 〇、五

計 四〇、九 三六、八 三二、七 二八、六 二四、五 二〇、四 一六、三 一二、二 八、一 四、〇

二七

二六

輕部村 周匝村 仁堀村 竹枝村 葛城村 全廿八年計 佐伯北村 佐伯上村 豐田村 可真村 吉岡村 瀧瀬村

二一、一四八、五四〇 二八、八三九、九〇〇 四一、九六七、〇〇〇 八、五〇二、〇〇〇 三、八四八、六〇〇 三、八二、六七五、三五〇 九、九八七、七九八 一九、〇二七、八〇〇 三九、六七〇、〇〇〇 一七、一七九、〇〇〇 二五、六六四、三〇〇 二六、一四三、五〇〇 二五九、八一〇、〇五〇

壺岡村 山方村 布都美村 五城村 赤坂郡計 全廿七年計 佐伯本村 石生村 小野田村 太田村 物理村 磐梨郡計

二四、四八三、〇〇〇 二一、五六五、〇〇〇 三四、五〇八、〇〇〇 三六、七二三、〇〇〇 三八八、二〇九、一九九 三八四、三三四、四一八 一三、三二八、〇二八 三六、二五八、〇〇〇 二〇、五〇八、〇〇〇 二四、九四八、〇〇〇 二六、二五六、〇〇〇 二五八、九七〇、四二六 二七〇、五七一、九〇四

赤地	烟	田	町	反	別	地	價	地	租	筆	數
二六五、一二〇一	七二六、九九三二	二、九八〇、四八〇四	一、三三三、六三六、四一〇	三四、一〇三、五九四	五三、〇〇二	三四、七四四	七、〇三九	九六、九八三、〇四〇	二、四二五、〇四二	二、四二五、〇四二	七、〇三九
二六五、一二〇一	七二六、九九三二	二、九八〇、四八〇四	一、三三三、六三六、四一〇	三四、一〇三、五九四	五三、〇〇二	三四、七四四	七、〇三九	九六、九八三、〇四〇	二、四二五、〇四二	二、四二五、〇四二	七、〇三九

○第二十一

民有地反別地價地租筆數

奇興村	太田村	吉岡村	物理村	海瀨村	磐梨郡計	全廿八年計	全廿七年計
七九、〇	六五、四	八、〇	九、五	七、一、八	四五八、〇	四五三、〇	五〇五、二
一、二、二、五、四、七、五	一、二、二、五、四、七、五	一、二、二、五、四、七、五	一、二、二、五、四、七、五	一、二、二、五、四、七、五	一、二、二、五、四、七、五	一、二、二、五、四、七、五	一、二、二、五、四、七、五
九、六	二、一	二、一	二、一	二、一	二、一	二、一	二、一
二、三、三、五	二、三、三、五	二、三、三、五	二、三、三、五	二、三、三、五	二、三、三、五	二、三、三、五	二、三、三、五

二九

布都美村	竹枝村	五城村	葛城村	赤坂郡計	全廿八年計	全廿七年計	佐伯北村	佐伯本村	石生村	豐田村	小野田村
一四三、六	二〇、〇	一五、一	一、二、七	一、二、七	一、〇、〇	三、八、七	四、四、六	三、六、四	七、〇	一、三、四	五、五、〇
一、四、三、六	二、〇、〇	一、五、一	一、二、七	一、〇、〇	三、八、七	四、四、六	三、六、四	七、〇	一、三、四	五、五、〇	一、〇、六
八、三、七、四	九、八、四	五、九、六	七、五、五	二、二、二	二、二、二	二、二、二	二、二、二	二、二、二	二、二、二	二、二、二	二、二、二
一、三、五	八、〇	一、七	一、三	一、三	一、三	一、三	一、三	一、三	一、三	一、三	一、三
二、三、七	二、三、七	二、三、七	二、三、七	二、三、七	二、三、七	二、三、七	二、三、七	二、三、七	二、三、七	二、三、七	二、三、七

二八

坂

池田	五七二六	一一二一、〇二一	三三、〇一九	三五九
山	五、六一三、三九一二	一二、七四一、四三六	三二八、四四六	三〇、七一九
原	八五、一九二九	一一七、〇五七	二、五〇七	四、七二二
野	計九、六七一、七七〇四	一、六一三、一六〇、〇一六	四〇、三四七、〇七八	一、〇、五七五

勢

甲	一、八七五、九四三	九六四、六一〇、七六二	二四、一二二、一三九	二八、二四六
畑	三五七、四四一四	八〇、四四〇、三七〇	二、〇一三、六六八	一一、二九九

梨

地	一六三、五八二九	六四、〇三一、五九八	一、六〇一、一五五	四、一六二
宅	一二二三	二七、四五二	六八六	六九

郡

厚	四、一二八、三三〇三	一一、八六一、五六五	二九六、六八二	一四、〇四八
野	五七、八六〇二	一〇六、五〇一	二、五二四	二、〇〇〇

計六、五八三、二九〇二、一二二、〇七八、二四八二八、〇三六、八五四 五九、八二四

○第二年度

米作付反別及収穫高

町	梨	米	陸	米
---	---	---	---	---

収	穫	反	別	収	穫	反	別	収	穫	反	別
---	---	---	---	---	---	---	---	---	---	---	---

西高月村	四、〇八五	一三三、二五	二四六	一四、五	1	1
東高月村	二、六二八	一九三、三	一〇一	七、五	1	1
鳥取下村	一、四六一	一五三、八	一四六	一四、六	1	1
鳥取中村	二、一〇二	一八五、〇	一一二	二〇、三	1	1
西山村	二、九三〇	二〇九、三	二〇二	一五、六	1	1
鳥取上村	二、九七七	二四三、〇	一五八	一五、〇	1	1
輕部村	一、六六六	二〇八、三	九五	一三、六	1	1
笹岡村	一、五三五	一七〇、五	七五	一〇、〇	1	1
周匝村	一、八七二	一四四、〇	一四四	一二、〇	1	1
山方村	一、四九八	一五六、〇	六六	九、四	1	1
仁堀村	三、四〇九	二七二、七	一四七	一四、〇	1	1
布都美村	二、五九九	二一六、六	一三一	一〇、八	1	1

竹枝村	二、一五二	九六、〇	一二〇	一一、〇	六	一、二
五城村	二、五六〇	二六〇、〇	七三九	五四、〇	三八	三、一
葛城村	三三九	三三、六	二七	一、二	四	三
赤坂郡計	三三、八一三	二、六六三、六	二、四八九	二二四、五	四八	四、六
全廿八年計	三八、三五三	二、六三〇、五	三、一四三	二二六、八	八	一、一
全廿七年計	四二、四四〇	二、六六〇、八	二、六七三	一八八、八	六	一八、二
佐伯北村	一、二八三	一一二、四	七二	七、二	一三	一、三
佐伯本村	一、二三六	一〇三、三	五八	五、八	六	一、二
佐伯上村	一、五六九	一六七、八	九七	一〇、五	一	一
石生村	二、三四〇	一六〇、〇	一一八	九、八	一	一
豐田村	三、四六三	一九七、九	一三六	九、七	一	一
小野田村	二、四五八	一六六、〇	九九	九、〇	一	一
可與村	一、六四〇	二二三、〇	九〇	一一、五	一	一

太田村	二、一六一	二七六、四	一五四	一一、二	一	一
吉岡村	一、八九九	一三五、七	三三五	三三、五	一	一
物理村	二、八九二	一四四、六	一三五	七、五	一	一
瀧瀬村	二、〇九三	一三九、五	三六〇	二七、七	三一	三、一
磐梨郡計	二二、八三四	一、七一六、六	一、六四四	一四四、四	五〇	五、六
全廿八年計	二七、八二七	一、七〇七、二	二、〇七六	一四六、四	二六	二、二
全廿七年計	三六、九六一	一、九四五、三	三、九五三	二二二、五	三	八

〇第二十三 麥作付反別及産額

	大	麥	裸	麥	小	麥
西高月村	収	穫反別収	穫反別収	穫反別収	穫反別	別
東高月村	三	六	三九四	八六、一	二四	六、〇
鳥取下村	六九	四、九	二七四	七九、四	五八	一四、八
	石	石	石	石	石	石
	一、五	一、五	五三五	五三、五	一一八	一五、七

鳥取中村	1	1	三四五	八五、〇	四二	九、四
西山村	九〇	七、一	一、八三五	一八〇、七	二三四	二二、七
鳥取上村	二八	二、〇	七九五	一四三、〇	三三二	五、〇
輕部村	三三	三八、〇	九五八	一三七、〇	一一一	一七、四
笹岡村	五一	五、一	八二九	一二七、五	一〇八	一五、四
周匝村	六四八	三三、四	九七〇	八八、二	一一九	一四、九
山方村	三一五	五三、七	三三一	六七、二	九〇	二〇、一
仁堀村	八七	六、三	一、一九〇	一三三、六	八〇	二九、八
布都美村	二三六	二三、二	二七三	五九、三	八〇	一六、四
竹枝村	一六〇	八、〇	一、三六〇	一三〇、〇	一四四	一五、〇
五城村	二五	二、五	一、六四八	一六四、八	六〇	七、五
葛城村	一四	一、五	一九〇	二二、〇	四九	五、五
赤坂郡計	一、六五九	一八五、四	一一、九二七	一、五五五、三	一、三一九	一九五、六

全十八年計	一、八八〇	一五〇、三	一一、六八五	一、五一八、三	一、四六五	一九三、九
廿七年計	一、五六四	一八九、五	一三、四五〇	一、七七六、四	一、六四一	二二八、三
佐伯北村	九四	一一、七	五五七	六六、三	三八	四、四
佐伯本村	八〇	四、〇	一、二八〇	一一四、三	二四〇	一六、五
佐伯上村	四二	一一、一	四三六	一〇三、九	三五	九、二
石生村	五六	七、二	一、四〇九	一七〇、五	八二	一一、三
豊田村	四六	四、三	一、二四五	一五三、七	二三〇	二一、一
小野田村	四五	八、〇	二四〇	五〇、〇	六七	一一、〇
可真村	二三	五、三	五七〇	一三五、〇	七五	一四、六
太田村	一四	二、〇	七四四	一二四、五	一一〇	一四、三
吉岡村	二三	四、三	五六	八二、五	四六	七、五
物理村	九八	一〇、五	六五五	九一、七	一〇〇	一五、〇
瀨瀬村	九〇	一二、二	三三三	五八、八	一〇九	二〇、二

磐梨郡計 六二一 八〇、六 八、〇二一 一、一五〇、二 一、一三二 一四六、一
 全廿八年計 六〇五 七二、六 九、〇三三 一、一三八、九 一、二九五 一三九、四
 全廿七年計 六五二 八二、四 九、二六七 一、〇九五、一 一、三三六 一九三、一

○第二十四

大豆小豆葉種蕎麥作付反別及産額

大 豆 小 別 葉 種 蕎 麥

赤 廿九年 一、七五六 石 反 別 収 穫 反 別 収 穫 反 別 収 穫 反 別 収 穫 反 別
 坂 廿八年 一、九七八 二四九、〇 一三七、二四、九 一、三九〇 二二七、八 六二四、七三、四
 磐 廿九年 六〇五 八四、二 八〇、三三、三 七二六 一二五、七 一六二、二七、九
 梨 廿八年 七九三 一〇一、一 七七、一一、二 五九五 一一二、三 三二二 一三一、七

○第二十五

粟種黍蜀黍作付反別及産額

粟 黍 蜀 黍

収 穫 反 別 収 穫 反 別 収 穫 反 別 収 穫 反 別 収 穫 反 別

赤坂郡 二十九年 六二四 石 反 七四、〇 一〇七、四、五 九四 石 反 一九、〇 五六、六、三
 二十八年 七七一 七七、五 一七二、八、五 一一八 一九、四 一五七、九
 磐梨郡 二十九年 一四三 二三、八 九 八 三六 六、五 一〇、一、〇
 二十八年 二二二 二七、二 八 七 四九 七、一 二〇、二、二

○第二十六

甘藷甘蔗瓜哇薯作付反別及産額

甘 藷 蔗 瓜 哇 薯

赤坂郡 廿九年 一四八、五三七 貫 反 別 七三、六 二四五、五〇〇 四〇、八 七、五〇〇 三三、三
 廿八年 一一一、七〇一 七二、二 二九七、六一〇 四九、五 九、五〇〇 三三、五
 磐 廿九年 六〇、四二五 二六、九 七四、五七五 一〇、四
 廿八年 八七、一九〇 三三、一 一〇九、五〇〇 一二、八

○第二十七

寶綿葉藍葉煙草作付反別及産額

寶 綿 葉 藍 葉 煙 草

赤坂郡	廿九年	三、一〇五	貫	反別	収	三、九八九	貫	反別	収	三、七六五	貫	反別
廿八年	八、八五三	五九、三	反別	収	四、五五六	一六、五	反別	収	五、一五〇	二一、八	反別	
廿九年	二、〇五四	五二、〇	反別	収	三、七三八	一四、二	反別	収	四四九	二、六	反別	
廿八年	一、二五七	五六、〇	反別	計	一、九九二	六、七	反別	計	九六五	四、三	反別	

○第二十八

桑畑茶畑反別

西高月村	三、四	反	見積反別	計	四、〇	反	茶畑反別	見積反別	計
東高月村	二、八	六	反	計	三、四	反	見積反別	計	一、反
鳥取下村	一、六	二	反	計	一、八	反	見積反別	計	一、二
鳥取中村	四	一	反	計	五	反	見積反別	計	一、一
西山村	三、二	二	反	計	三、四	反	見積反別	計	四、四
鳥取上村	二、六	八	反	計	三、四	反	見積反別	計	一、二

輕部村	五、〇	九	五、九	一	七	七
笹岡村	三、一	二	三、三	一	一	一
周匝村	一九、五	四	一九、九	一、四	一	一、五
山方村	一、七	四	二、一	一、〇	三	一、三
仁堀村	八	一、四	二、二	一	七	七
布都美村	一、四	三	一、七	一	三	三
竹枝村	五、五	一、五	七、〇	一	五	五
五城村	二、七	八	三、五	八	一、一	一、九
葛城村	九	九	一、八	一	一	一
赤坂郡計	五四、六	九、三	六三、九	三、四	四、七	八、一
全廿八年計	三八、七	八、四	四七、一	三、五	四、三	七、八
全廿七年計	二	五	四三、四	二	一	一二、一
佐伯北村	二	五	七	二	一	二

佐伯本村	二、八	六	三、四	二	一	三
佐伯上村	二	一	三	一	二	二
石生村	一、一	二	一、三	四	八	一、二
豐田村	三、一	二	三、三	一	一	一
小野田村	七	一	八	一	三	三
可與村	六	三	九	一	一	一
太田村	二、七	二	二、九	一	二	三
吉岡村	一、六	三	一、九	一	二	二
物理村	一、二	一	一、三	一	一	一
瀧瀬村	五	六	一、一	三	四	七
磐梨郡計	一四、七	三、二	一七、九	一、三	二、二	三、五
全廿八年計	一一、二	四、三	一五、五	一、四	二、二	三、六
全廿七年計	}	}	二、三、二	}	}	三、八

○第二十九

箇作付反別及産額

赤坂郡 磐梨郡

反別	廿九年	廿八年	廿九年	廿八年
産額	一、四六二	一八〇	九九〇	一貫

○第三十

牛馬頭數

牛 馬

西高月村	一七六	種頭	種外	種內	種雜	種外	種
東高月村	一三九	種頭	種外	種內	種雜	種外	種
鳥取下村	一七三	種頭	種外	種內	種雜	種外	種
鳥取中村	一六九	種頭	種外	種內	種雜	種外	種
福山村	三三三	種頭	種外	種內	種雜	種外	種

鳥取上村	三四二	二					
輕部村	二六四	一					
笹岡村	一四六	二					
周匝村	一九九	一					
山方村	一五〇	一					
仁堀村	三〇八	二四					
布都美村	二八七	一					
竹枝村	三一〇	一一					
五城村	二六四	一八					
葛城村	五四	一					
赤坂郡計	三、二六四	五一					
全廿八年計	三、二八七	三五					
全廿七年計	三、一六三	四五					

佐伯北村	一四六	一					
佐伯本村	一一〇	一					
佐伯上村	二六一	一					
石生村	二二五	一					
豐田村	一八四	一一					
小野田村	二二一	一					
可興村	二五〇	一					
太田村	一八九	一					
吉岡村	一六〇	一					
物理村	二二八	一					
瀧瀬村	二二六	一六					
鱒梨郡計	一、九〇〇	二九					
全廿八年計	一、八三九	二六					

全廿七年計

一、七〇八

一三

六五

一

○第三十一

產牛馬

二十九年

二十八年

牛

馬

牛

馬

內種

一二五頭

一頭

一二三頭

一頭

赤坂郡

雜種

一

一

一

外種

一

一

一

一

磐梨郡

雜種

二

四五

一

外種

一

一

一

一

○第三十二

乳牛頭數

赤坂

一頭郡

磐梨

一頭郡

乳三十九年

牛二十八

○第三十三

牛馬屠數

二

一

赤坂郡

磐梨郡

廿九年

廿八年

廿九年

廿八年

五八頭

四九頭

二二頭

二一頭

馬

○第三十四

疫牛馬

赤坂郡

磐梨郡

廿九年

廿八年

廿九年

廿八年

一頭

一頭

一頭

一頭

炭疽熱

備考 其他ノ雜疫ヲ畧ス

○第三十五

蚕絲具綿及並卵紙

養蚕家及繭産額	赤坂郡		磐梨郡		飼養戸數	繭	玉繭	出穀繭	屑繭	計	生絲 熨斗糸	王糸	屑糸及 屑物	真綿製絲戸數	蚕卵紙製 造戸數	全枚數
	二十八年	二十九年	二十八年	二十九年												
西高月村	二二戸	二二戸	二二戸	二二戸	二二	二四、〇斗	六、〇斗	一斗	五、〇斗	三五、〇斗	三貫	三貫	一貫	四戸	五戸	四八九枚
東高月村	三一	三一	三一	三一	三一	一三、〇	一、〇	一	一、〇	一五、〇	一貫	一貫	一貫	一戸	四	三六一
鳥取中村	三八	三八	三八	三八	三八	八、〇	一、〇	一	一、〇	一〇、〇	一貫	一貫	一貫	一戸	四	四四
鳥取下村	六	六	六	六	六	二、〇	一、〇	一	一、〇	二、〇	一貫	一貫	一貫	一戸	四	四四
西山村	三〇	三〇	三〇	三〇	三〇	一三、〇	一、〇	四	一、〇	二五、四	一貫	一貫	一貫	一戸	五	四三

烏取上村	三五	一五、〇	二〇	一、〇	一八、〇
經部村	三五	二九、〇	四、〇	四、〇	三七、〇
徳岡村	四七	三八、〇	四、〇	三、〇	四五、〇
周匝村	五一	五四、〇	一六、〇	七、〇	七七、〇
山方村	一六	三三、〇	八、〇	三、〇	四三、〇
仁堀村	二三	八、〇	一、〇	一	九、〇
布都美村	一五	六、〇	一、〇	二、〇	九、〇
竹枝村	二四	一九、〇	八	一、八	二三、一
五城村	二八	一四、〇	一、〇	一、〇	一六、〇
葛城村	二〇	四、〇	八	八	五、六
赤坂郡計	四二二	二七九、〇	四七、六	三一、六	三六〇、一
全廿八年計	三五四	二四三、九	四六、〇	一一、一	三三三、六
全廿七年計	一五二	一五、〇	二〇、〇	四、〇	一八四、〇

佐伯北村	一九	六、〇	四、〇	一	二	一〇、二
佐伯本村	二五	一五、〇	二、〇	一、〇	二、〇	二〇、〇
佐伯上村	五	二、〇	一	一	一	二、〇
石生村	三三	一七、〇	二、〇	一	一、〇	二〇、〇
豐田村	五〇	一六、〇	一、〇	一	一、〇	一八、〇
小野田村	六	七、〇	一	一	一	七、〇
可興村	一二	六、〇	一	一	一	六、〇
太田村	五四	一八、〇	一	一	二、〇	二〇、〇
吉岡村	一五	五、〇	一	一	一	五、〇
物理村	一〇	一	八、五	一	五	九、〇
瀧瀬村	二二	五、〇	一	一	一	五、〇
磐梨郡計	二四〇	九七、〇	一七、五	一、〇	六、七	一二三、二
全升八年計	一六五	八七、五	九、八	一、〇	四、五	一〇九、三

全升七年計

七六、〇

七、〇

二、〇

五、〇

九〇、〇

第三十七

製茶家及茶産額

	製造戸數	玉貫	番芥貫	計貫
鳥取下村	一二四	一	九一	九一
西山村	一〇八	一	二一六	二二六
鳥取上村	一〇八	一	二一〇	二二〇
輕部村	二〇〇	一	三五九	三五九
周匝村	三三	一	二三八	二三八
山方村	二〇	二五	二五三	二七八
仁堀村	三七〇	一	一、四二〇	一、四二〇
竹枝村	一六〇	一	三〇〇	三〇〇
五城村	三八二	一	九六〇	九六〇
赤坂郡計	一、五〇四	二五	四、〇四七	四、〇七二

全廿八年計	一、四八一	八〇	四、二七三	四、三三三
全廿七年計	一、二三六	一	三、三二七	三、三二七
佐伯北村	九六	一	一三四	一二四
佐伯上村	一二〇	一	一五〇	一五〇
石生村	三六	一	一六〇	一六〇
豐田村	七	一	一	一
可真村	八〇	一	一〇〇	一〇〇
太田村	六五	一	九五	九五
吉岡村	一〇	一	四〇	四〇
物理村	二〇	一	一五	一五
瀧瀬村	三三	一	四二	四二
磐梨郡計	四六七	一	七四一	七四一
全廿八年計	四二三	一	七四八	七四八

全廿七年計 四二三 六二六 六二六

○第三十八 砂 糖 製造戶數 榨車數 自下 貫 黑砂糖 貫

赤坂郡	二十九年	三二六	七九	二〇、八五三	一一〇
	二十八年	四四七	八二	三四、二八四	一三〇
磐梨郡	二十九年	一〇六	二八	六、七五八	一
	二十八年	一一八	四〇	一〇、〇七五	一

○第三十九 織 物 職工人員 織物量 全 價

西高月村	三四五	三四八	三四八	二五、四五一	七、六三五
東高月村	一二三	一二三	一二三	三、七五〇	八二五
鳥取下村	一	三	二	一四一	一〇五
鳥取中村	一〇二	一〇二	一〇二	八、五〇〇	二五五

西山村	二八一	二八五	二八五	四四、九六〇	一四、八三六
鳥取上村	三三一	三三六	三三六	三〇、二四〇	八四七
輕部村	二五八	二五八	二五八	三、九〇〇	九五八
笹岡村	一七	一七	一七	五一〇	一七九
山方村	一二〇	一二〇	一六〇	一、六三〇 一一八本	八七八
仁堀村	四三五	四三五	四三五	二、二五〇	二、二五〇
竹枝村	三五	三五	三五	一五〇	四五〇
五城村	四〇〇	四五三	五六〇	六、五七七	四、七五七
葛城村	二〇	二〇	二〇	二、〇〇〇	七〇〇
赤坂郡計	二、四六八	二、五三五	二、六八一	一三〇、〇四九 一一八本	三四、六七五
全廿八年計	二、五一九	二、五三九	二、六八三	一一八、二一九 一三五本	三三、六八一
全廿七年計	一、三三三	一、三五〇	一、四六八	七一、〇三〇	二二、一七五
佐伯北村	一五三	一五九	一五三	二二五	二五八

佐伯本村	二〇一	二〇一	二〇一	六五〇	六九〇
佐伯上村	二八	二八	二八	六七二	一四二
石生村	二六八	二六八	二六八	一、二一〇	九八二
豐田村	九一	九一	六五	一、八七一	九三三
小野田村	一五〇	一五〇	一五〇	三九五	二二〇
可與村	二〇〇	二〇三	二三八	三、三〇〇	一、八四〇
太田村	二五〇	二五〇	二五〇	三、三〇〇	一、四九五
吉岡村	二一〇	二一〇	二三〇	二、五三〇	八八五
物理村	二二〇	二〇二	六二	六、二六五	二、三〇〇
瀧瀬村	二二〇	二二〇	二二〇	五、三〇〇	五、三七八
磐梨郡計	一、九九一	一、九八二	一、八五五	二五、七〇八	一五、一一二
全廿八年計	一、六四五	一、六四五	一、二四三	二〇、三三三	八、五七一
全廿七年計	一、二四〇	一、二二二	一、〇〇五	二八、八五四	六、五三一

備考 織物ハ盡ク綿織物ノミナリ

○第四十

製

戸數和

美量紙

濃紙價

半量

紙價

其量

他價

赤坂郡

二十九年

二戸

一

一

一

二〇圓

六六〇

一八〇圓

磐梨郡

二十九年

一

一

一

一

一

一〇〇

二五

○第四十一

疊表麥稈真田紐

數枚量

價額表

數麥稈具

價額紐

赤坂郡

二十九年

一、九八〇

四四〇

三〇七圓

八三

二、三三五

九五五

三二〇

磐梨郡

二十九年

二、一〇四

四二二

四二二

六〇

一

一

一

○第四十二

茶種油

赤坂郡

磐梨郡

廿九年

廿八年

廿九年

廿八年

製造戸數

全數量

全價額

一八戸

二三七石

六、七六六圓

一六戸

二二五石

五、八八三圓

一五戸

六八石

一、八七六圓

一六戸

七二石

一、七七七圓

○第四十三

酒造高

清酒

燒酎

白酒

計

赤坂郡

廿九年

八、五八〇、九一一

三六、〇六二

八七五

八、六一七、八四八

磐梨郡

廿八年

九、六四九、〇六三

二四、九三九

二、九八九

九、六七六、九九一

○第四十四

民林反別及材採金高

赤坂郡	二十九年	四、九七六、五	反別	探伐金高	用材	薪炭材
	二十八年	四、六三九、一	反別	二五、二三三	六、八六一	一八、三六三
磐梨郡	二十九年	三、〇九一、四	種	一〇、〇二五	三、三八五	六、六四〇
	二十八年	二、五七四、八	種	九、二〇八	二、一九五	七、〇二三
○第四十五 狩獵人員						
赤坂郡	二十九年	二八人	甲	二十八人	二十九人	二十八人
	二十八年	二八	甲	三〇	二六六	二〇五
磐梨郡	二十九年	一〇	甲	一三	一一九	九三
	二十八年	一〇	甲	一三	一一九	九三
○第四十六 漁獲物						
赤坂郡	二十九年	五、〇六三	種	五、〇六三	一、二四五	一、二四五
	二十八年	五、〇六三	種	五、〇六三	一、二四五	一、二四五
磐梨郡	二十九年	一、二四五	種	一、二四五	一、二四五	一、二四五
	二十八年	一、二四五	種	一、二四五	一、二四五	一、二四五

價額		二、四九五圓		六三〇圓		
○第四十七 新造漁船						
赤坂郡	五間以下	一艘數	圓價	一艘數	圓價	計
	三間以下	一艘數	七圓價	一艘數	七圓價	計
磐梨郡	五間以下	一艘數	圓價	一艘數	圓價	計
	三間以下	一艘數	七圓價	一艘數	七圓價	計
○第四十八 廢用漁船						
赤坂郡	五間以下	一艘數	圓價	一艘數	圓價	計
	三間以下	一艘數	七圓價	一艘數	七圓價	計
磐梨郡	五間以下	一艘數	圓價	一艘數	圓價	計
	三間以下	一艘數	七圓價	一艘數	七圓價	計
○第四十九 新製漁網						
赤坂郡	七年齡	一艘數	圓價	一艘數	圓價	計
	七年齡	一艘數	圓價	一艘數	圓價	計
磐梨郡	七年齡	一艘數	圓價	一艘數	圓價	計
	七年齡	一艘數	圓價	一艘數	圓價	計

網數 概價 二〇圓四枚
 四八枚
 四七圓

○第五十 鑛山

赤坂郡

磐梨郡

箇所 一〇所郡

坪數 二〇九、六七九坪

五七、九〇四坪

○第五十一 道路橋梁及渡船場現在

赤坂郡

磐梨郡

道路橋梁及渡船場

道路橋梁及渡船場

縣道線 八、二八、〇五 三三二 五 四、三〇、四四 一〇 一

里道線 二三九、二七、四三 八三九 一一 一四四、〇七、四五 八四三 七

計 二四八、一九、四八 八七一 一六 一四九、〇二、二九 八五三 八

○第五十二 土木工事施行ノ一

赤坂郡 磐梨郡

新設及變換ノ分

道 橋 河 溝 計 箇 延長 全上 全上

道 橋 河 溝 計 箇 延長 全上 全上

道 橋 河 溝 計 箇 延長 全上 全上

道 橋 河 溝 計 箇 延長 全上 全上

道 橋 河 溝 計 箇 延長 全上 全上

道 橋 河 溝 計 箇 延長 全上 全上

道 橋 河 溝 計 箇 延長 全上 全上

道 橋 河 溝 計 箇 延長 全上 全上

道 橋 河 溝 計 箇 延長 全上 全上

道 橋 河 溝 計 箇 延長 全上 全上

道 橋 河 溝 計 箇 延長 全上 全上

道 橋 河 溝 計 箇 延長 全上 全上

計	五〇九	九、二七六、〇	五九六	六、一九五、〇
道	1	1	1	1
橋	1	1	1	1
河	四	一七六、〇	三八	二八一、〇
樋	八二	五、七六三、〇	七二	二、七二〇、〇
溝渠	八六	五、九三九、〇	一一〇	三、〇〇一、〇
計	合	計		
道	三二四	六、七五七、〇	三三六	四、三五八、〇
橋	八〇	三、三二〇、〇	六三	九七、〇
河	二一	三、三四〇、〇	九六	五六三、〇
樋	一九七	一、三、二一三、〇	二二一	四、一七八、〇
溝渠	六一二	一、九、六〇六、〇	七〇六	九、一九六、〇

○第五十三

土木工事施行

道路新設及變換	四〇三、四二五	五七四、二一一		
道路修繕	三四五、七八五	六、二四二、〇五二	一一三、七九五	七七二、二二二三
橋梁新架	一六、九九九	一六、九九九		
橋梁修繕	四六、五四九	二、八二二、八二三	三〇、二二五	五〇、七七六
河川修繕	一	一四一、四八九		二一、〇〇〇
樋	四、九九〇	八、八八五、二一五	三七七、三七三	一、〇八四、六六九
溝渠	一、二六五、七四一	三、七四〇、七八九	五、二二一、三八三	一、九二八、六六八
計	幣	郡	分	
道路新設及變換	一二三、二〇七	一、〇五三、一八六	二二一、六五三	一六〇、〇〇〇

橋梁新架					
橋梁修繕	九、〇〇〇	一六四、六七一	五九、二二一		
河川修繕		二七六、四一五			
堰塘溜池溝 渠修繕		一八四、二六五	二、五九九、九八九	二〇三、二一五	八〇、〇〇〇
計		四一八、四七二	四、〇九四、二六一	四七三、九九九	二四〇、〇〇〇
(承前)					
赤坂郡					
梨郡					
計					
道路新設及變換		六七七、六三六			
道路修繕		二、三七三、八五五		一、六五〇、〇四六	
橋梁新架		三三三、九九八			
橋梁修繕		四二一、三五六		二三三、八〇二	
河川修繕		一六六、四八九		二七六、四一五	

○第五十四 堰塘溜池溝渠修繕

三、七九七、二四七 三、〇六七、四六九
 七、四五六、五八一 五、二二六、七三二

○第五十五 輸出品部

品目	數稱	量	價	仕向地
米	石	三〇、一五〇	二六五、三二〇	神戸兵庫其他播州
麥	石	一、〇六〇	四、七一〇	兵庫名古屋
雜穀石				
酒石		三五〇	四、三七五	神戸赤穂有年

○第五十四 會社名稱 營業種別 所在地 創業年月 資本金額 一株金額

益友株式會社 貸金業 赤坂郡東高月村 明治廿年十月 五、三〇〇_H 二〇_H
 株式會社赤坂銀行 銀行業 全郡西高月村 全廿九年九月 六〇、〇〇〇 二五
 株式會社穗崎貯蓄銀行 貯蓄銀行業 全郡全村 全年 月 三〇、〇〇〇 三〇

糖	油	石	糖	魚	魚	魚	干	干	木	葉	線	石	肥	料	牛
油	糖	魚	魚	魚	干	干	物	綿	煙	草	繅	炭	餅	種	其
斤	斤	貫	貫	貫	貫	貫	貫	疋	貫	貫	貫	兩	羽	粕	他
一、一〇〇	一、一〇〇	一、一〇〇	一、一〇〇	一、一〇〇	一、一〇〇	一、一〇〇	一、一〇〇	一、一〇〇	一、一〇〇	一、一〇〇	一、一〇〇	一、一〇〇	一、一〇〇	一、一〇〇	一、一〇〇
八八	八八	八八	八八	八八	八八	八八	八八	八八	八八	八八	八八	八八	八八	八八	八八
備	備	備	備	備	備	備	備	備	備	備	備	備	備	備	備
後	後	後	後	後	後	後	後	後	後	後	後	後	後	後	後
三、五七〇	三、五七〇	三、五七〇	三、五七〇	三、五七〇	三、五七〇	三、五七〇	三、五七〇	三、五七〇	三、五七〇	三、五七〇	三、五七〇	三、五七〇	三、五七〇	三、五七〇	三、五七〇
七八、五四〇	七八、五四〇	七八、五四〇	七八、五四〇	七八、五四〇	七八、五四〇	七八、五四〇	七八、五四〇	七八、五四〇	七八、五四〇	七八、五四〇	七八、五四〇	七八、五四〇	七八、五四〇	七八、五四〇	七八、五四〇
姫	姫	姫	姫	姫	姫	姫	姫	姫	姫	姫	姫	姫	姫	姫	姫
神	神	神	神	神	神	神	神	神	神	神	神	神	神	神	神
戶	戶	戶	戶	戶	戶	戶	戶	戶	戶	戶	戶	戶	戶	戶	戶
大	大	大	大	大	大	大	大	大	大	大	大	大	大	大	大
坂	坂	坂	坂	坂	坂	坂	坂	坂	坂	坂	坂	坂	坂	坂	坂

米	麥	雜	酒	醬	砂	生	盤	干	水	葉
石	石	石	石	石	斤	貫	貫	貫	反	貫
一	一	一	一	一	一	一	一	一	一	一
七〇	七〇	七〇	七〇	七〇	七〇	七〇	七〇	七〇	七〇	七〇
四二〇	四二〇	四二〇	四二〇	四二〇	四二〇	四二〇	四二〇	四二〇	四二〇	四二〇
神	神	神	神	神	神	神	神	神	神	神
戶	戶	戶	戶	戶	戶	戶	戶	戶	戶	戶
大	大	大	大	大	大	大	大	大	大	大
坂	坂	坂	坂	坂	坂	坂	坂	坂	坂	坂

線	綿貫	八、〇〇〇	一一、四四〇	福山廣峰
石炭	油函	一、四一〇	三、五二五	兵庫神戸
肥	鮮粕羽鮮	四五、一〇〇	一四、八八三	兵庫大坂尾ノ道
	種粕干粕	八、九〇〇	九七九	兵庫
料	其他貫	二二、五〇〇	三、三七五	全上
	牛頭	三、五七〇	七八、五四〇	姫路神戸大坂

備考 本表ハ兩郡ニ於テ消費ノ爲メ縣管外ヨリ直接輸入シタルモノ及兩郡内産出ノモノヲ直接管外ニ輸出シタル主ナル物品ニ就テ調査シタル者ナリ

〇五十八

地所建物船舶ノ書質入貨借金高及口數

赤坂郡	廿九年	六四、四一三、一九八	三六、〇七六、一五三	六三三	七〇九
	廿八年	三六、六八九、二四九	三四、一〇六、九七五	五六六	五一〇
磐梨郡	廿九年	三七、〇八五、三七四	二六、三七七、七四二	三四八	二六八
	廿八年	三五、四九四、六三八	三三、五八八、七九〇	二七〇	三二三

〇五十七

地所建物船舶ノ買賣金高及口數

赤坂郡	廿九年	五六、四四一、三九〇	一、六一一	四四、七二三、九〇〇	七二七
	廿八年	六九、四五二、〇八八	一、六九七	五〇、二二六、二四〇	七四八

〇第五十八

赤坂郡 磐梨郡

郵便局	二十九	四	二十九	三	二十八
郵便切手賣下所	四八	四〇	五五	五五	
郵便函	四八	四〇	五四	五四	
郵便物數	取集 一二六、九六九 一一〇、九〇一 一一一、四〇六	配達 二〇三、二五七 一六四、六二七 一七三、八五〇 一五一、〇九九	九二、九七七		

備考 本項并ニ以下第六十項マテ赤坂郡所在ノ四郵便局及磐梨郡所在ノ三郵便局ニ係ル一切ノ數ヲ掲ケタルモノニシテ必スシモ郡内ヲ限ルコアラズ

○第五十九 郵便爲替

取扱局	証書枚數	金額	出拂		
			証書枚數	金額	
赤坂郡	二十九年	二、一、三〇三 枚	八、四三八、四七三 厘	五三三 枚	五、一七八、四一七 厘
	二十八年	二、一、一八七	六、三三一、八九五	四四一	三、七七八、八六四
磐梨郡	二十九年	三、一、三〇八	九、五九八、八〇二	一、三一五	五、六一八、〇一七
	二十八年	二、一、二一七	九、五三八、五二一	六二四	六、二五二、六二〇
○第六十 郵便貯金					
		取扱局 預入度數	全金額	全新規 拂戻度數	全金額
赤坂郡	二十九年	二、九六八 度	一、八一三、九〇〇 厘	一、二二二、〇四三、五三二、六二三 厘	
	二十八年	二、九六八 度	一、八一三、九〇〇 厘	一、二二二、〇四三、五三二、六二三 厘	

○第六十一 諸車

磐梨郡

二十九年	三一、一八七二、七二〇、六八九一、三三七二、四九三、三〇一、一八六
二十八年	二、一六三四、四一六、六二三一、三三四三、〇〇七、一四九、三九八

馬車	人力車	牛車	荷車	計
二十九年 二輛	八三	二	一、一八七	一、二七四
二十八年 二輛	八〇	一	一、一二七	一、二〇九
二十九年 全	四三	一	六九五	七三八
二十八年 全	四三	一	六九〇	七三三

○第六十二 船

廿九年 赤坂郡	廿八年 赤坂郡	廿九年 磐梨郡	廿八年 磐梨郡
廿九艘	廿八艘	廿九艘	廿八艘
一六四	一七二	一四四	一三四

○第六十三 備荒儲蓄金ノ救助ヲ受ケシ人員金額

備考 本項并ニ以下第六十項マテ赤坂郡所在ノ四郵便局及磐梨郡所在ノ三郵便局ニ係ル一切ノ數ヲ掲ケタルモノニシテ必スシモ郡内ヲ限ルコトアラス

○第五十九

郵便 爲替

振

出

拂

渡

取扱局 証書枚數 金額 証書枚數 金額

赤坂郡 二十九年 二 一、三〇三 枚 八、四三八、四七三 厘 五三三 枚 五、一七八、四一七 厘
二十八年 二 一、一八七 六、三二一、八九五 四四一 三、七七八、八六四

磐梨郡 二十九年 三 一、三〇八 九、五九八、八〇二 一、三一五 五、六一八、〇一七
二十八年 二 一、二一七 九、五三八、五二一 六二四 六、二五二、六二〇

○第六十

郵便 貯金

取扱局 預入度數 全金額 全新規 拂戻度數 全金額

赤坂郡 二十九年 二 九六八 一、八一三、九〇〇 一、二二二、〇四三、五三三、六二三 厘
二十八年 二 九六八 三、〇一五、〇七九 一、二四一、七八一、六五四、八一五

磐梨郡

二十九年 三一、一八七 二、七一〇、六八九 一、三三七 二、四九三、三〇一、一八六
二十八年 二 一六三四、四一六、六三三 一、三四三、〇〇七、一四九、三九八

○第六十一

諸 車

赤坂郡

二十九年

二十八年

二十九年

馬車

二輛

全

全

全

人力車

八三

八〇

四三

四三

牛車

二

一

一

一

荷車

一、一八七

一、一二七

六九五

六九〇

計

一、二七四

一、二〇九

七三八

七三三

○第六十二

船 船

赤坂郡

二十九年

二十八年

小 船 (五十石未満)

廿九

廿八

廿九

廿八

○第六十三

備荒儲蓄金ノ救助ヲ受ケシ人員金額

一六四

一七二

一四四

一三四

		二十九年 度		二十八 年度	
		人員	金額	人員	金額
赤坂郡		四三七	八五四、六〇二	一五	〃
磐梨郡		二六六	五六二、七七五	一三	〃
○第六十四 國費救恤人員及米代金					
		赤坂郡		磐梨郡	
廢疾	男 二人 女 二人	米代金 一五七、八二三	男 一人 女 一人	米代金 八四、五八五	
老衰	一一	二六	四	一一	六二、三二四
疾病	一四四	一六三	二〇九、〇一九	四二	一〇一、一三六
幼弱	一六	九	三五、五九〇	四	一六
棄兒	四	四	五、七三五	四	六、三三四
合計	一八七	二二七	五五二、三四二	六二	二四二、二九九、七六三

廿八年	三三	三八	七四八、四四二	一四	一六	二六七、六九九
廿七年	五〇	五八	一、〇五一、〇一四	一四	一七	三三四、五六四
○第六十五 受賞者及受賞品						
		赤坂郡	狀	褒	詞	木
		磐梨郡	一	九〇	四	〃

○第六十六 醫師產婆						
		赤坂郡	醫師	產		
		磐梨郡	一	九〇	四	〃

○第六十七 傳染病患者						
		赤坂郡	赤坂郡	磐梨郡	梨郡	
		二九	二九	一	一	

二十九年 二十八年 二十七年 二十九 二十六年 二十七年

虎列刺病	二人	二人	一人	四人	三人	一人
腸窒扶私病	一五	一〇	四五	二二	九	一二
赤痢病	三三	八九	二二六	六二	一五	二四五
實布的亞病	一	一	一	三	三	三
痘瘡全	一	一	一	四	一	一
再歸熱	七	一	一	一七	一	一

○第六十八

現住死者ノ病症

赤坂郡	廿九年	廿八年	廿九年	廿八年
傳染性病	一人	五人	二人	四人
發育及營養的全	五一	五六	二六	二二三
皮膚及筋全	二八	二四	一三	六
骨及關節全	一七	三	八	六

血行器病	六二九	六一	二九	二五
神經系及五管病	六一	七四	四一	六三
呼吸器病	一六三	九五	六九	八二
消化器病	九九	八四	一〇三	八九
泌尿及生殖器病	二五	二二	一三	一〇
外傷性變死	一四	一八	三四	一九
原因不詳	六	五六	七	九
合計	四四八	五五〇	三七〇	三八四

○第六十九

種痘人員

赤坂郡	廿九年	廿八年	廿九年	廿八年
善感	六二	五九九	四一〇	三五六
不善感	一九三	一四五	五三	四〇

再種以上
 善感 一五三
 不善感 八〇四
 一七九
 二五〇
 二七八
 二〇三
 一四二

○第七十 賣藥受賣行商

受 賣 行 商

赤坂郡 方數 人員 方數 人員
 一四、四二一 五四人 二二二 三人
 磐梨郡 五、四四 三四 三一 八

○第七十一 神社

縣社 鄉社 村社 境外無格社 境内無格社 計

赤坂郡 一 五 一三三 五五 一〇二 二八六
 磐梨郡 一 三 五二 四二 七六 一七三

○第七十二 寺院

天台 真言 臨濟 真 日蓮 計

赤坂郡 一〇 二二 一 一 八 三一
 磐梨郡 六 一 一 一 一 八

○第七十三 神官及住職

神官 縣社 鄉社 村社 住職 天台 真言 臨濟 真 日蓮
 赤坂郡 (三八) 一 五 三三 (二七) 六 四 一 一 五
 磐梨郡 (二四) 一 二 二二 (三) 一 一 一 一 一

○第七十四 學齡就學不就學人員

就學 既卒業退學者 未就學 不卒業退學者 合計
 西高月村 一八二 一九二 一六 四 二九四
 東高月村 八八 一四八 一九 一 一五六
 鳥取下村 一〇九 六八 一七 二 一九六
 鳥取中村 一〇二 五七 二二 一 一八〇
 西山村 一七八 九六 三〇 三 三二七

鳥取上村	一八六	永四	二九	一九	三〇八
輕部村	一七六	六八	五六	一	三〇〇
笹岡村	一一九	四八	一八	六	一八六
周匝村	一三〇	一四六	三四	三五	三二〇
山方村	一六五	一〇九	二七	一五	三二六
仁堀村	一七八	六四	未詳	四三	三〇七
藤都美村	一四五	〇	四五	三二	三三四
勢級村	一四三	二二〇七	五五	三九	五二四
五城村	三二五	九八	三三	四一	三五五
葛城村	二一〇	五五	三六	一	一六五
赤坂郡計	二、三三六	三〇七	三九〇	二〇〇	四、三三三
全廿八年計	一、二九六	一、四四五	五八六	二二五	四、五四二
佐伯北村	八六	二八	四九	一八	三六三

七六

佐伯本村	一三一	二九	五六	一	一六六
佐伯上村	一三二	五四	三九	一	二二五
石生村	一一四	四九	一〇一	二七	二九一
豊田村	一六一	七六	三七	一七	二九一
小野田村	一一一	四八	二七	七	一九三
可具村	一三一	四九	三八	八	二二六
太田村	一一五	七四	一七	二〇	二二六
吉岡村	一〇四	三七	一四	二五	一八〇
物理村	九四	六四	二	五	一六五
瀧瀬村	一二三	一二三	五	一〇	二五九
磐梨郡計	一、三〇一	六二〇	三九五	一一九	二、四三五
全廿八年計	一、二〇一	五〇四	五七八	二二二	二、二八三

備考 就學義務ノ未タ生セサル者ヲ除ク

七七

第七十五

小學校及教員生徒

校名	所在地	高等小學校		計	正教員	准教員
		男生徒	女生徒			
赤坂	赤坂郡鳥取上村	三九七	八三	四七九	九	一
豐田	磐梨郡豐田村	二五七	四八	三〇五	三	一
千種	太田村	二三八	四九	二八七	二	一
計		七九二	一七九	九七一	一四	一
全二十八年計		七〇一	一二七	八二八	一四	一
高月	赤坂郡西高月村	六九	四五	一二四	三	一
裳佐	全	三一	三七	六八	一	一
高隴	鳥取中村	一五八	一二四	二八二	三	一
鳥中	全	三四	一七	五一	二	一
西山	西山村	七八	七五	一五三	三	一
石和	鳥取上津	九五	六三	一五八	三	一
播山	全	四四	三八	八二	一	一
真徳	輕部村	八一	八七	一六八	二	一

七九

琥成	全	笹岡村	六四	五八	一二二	二	一
修徳	全	周匝村	七二	六七	一三九	三	一
鳩岡	全	山方村	四五	四三	八八	二	一
黒本	全	全	九一	五三	一四四	三	一
仁堀	全	仁堀村	九八	六八	一六六	二	一
小鎌	全	布都美村	三一	三〇	六一	一	一
豊地	全	全	三四	三七	七一	一	一
土師	全	竹枝村	八二	六六	一四八	二	一
長谷	全	全	三九	三五	七四	一	一
研精	全	五城村	六七	五三	一二〇	一	一
米山	全	全	七三	五三	一二五	二	一
國原	全	葛城村	五三	四一	九四	一	一
佐伯北	磐梨郡佐伯北村		五八	四〇	九八	一	一
佐伯	全	佐伯本村	一五〇	一一九	二六九	四	一
國原	全	石生村	四七	三六	七五	一	一
吉原	全	豊田村	一二七	一〇八	二三五	四	一
小野田	全	小野田村	七〇	五八	一二八	二	一

七九

珈磨全	可具村	六九	六一	一三〇	二
千種全	太田村	一四一	九二	二三三	四
江西全	瀧瀬村	九三	七一	一六四	三
大内全	全	三六	二四	六〇	一
計		二、一二九一	六八九三	八一八	五七
全二十八年計		二、一九九一	七六七三	九六六	五一

備考 當調査ハ六月一日ノ現在數ナリ

○第七十六 小學校教員年齡及勤務年限

年齡三十	同四十年	同五十年	同五十年	勤務年限	同十五年	同十五年
年以下	以下	以下	以上	五年未滿	未滿	以上
赤坂郡	三七	一九	二	一	三五	一九
磐梨郡	一五	一一	五	一	八	九

備考 勤務年限ハ正職員ノミナリ

○第七十七 公學費

尋常小學校	高等小學校
-------	-------

赤坂郡	二十九年年度	六、八三八、〇〇〇	二、三四三、〇〇〇
	二十八年全	六、二一六、六〇九	一、七一九、三一二
磐梨郡	二十九年全	三、五六五、〇〇〇	五、五三八、〇〇〇
	二十八年全	三、一六九、三〇八	一、四六二、〇〇〇

○第七十八 盜難件數

二十九年	二十八年
二十九年	二十八年
盜難件數	盜難件數
二十九年	二十八年
二十九年	二十八年

備考 赤坂磐梨兩郡ヲ合算シタモノニシテ以下第八十一項ニ至ル迄又同シ

○第七十九 盜難物

廿九年	廿八年
廿九年	廿八年
貨幣	三九五、八八〇
穀類	一四三、五五六
衣類	四三三、三七六
家畜雜品	五二五、四一六
二十九年計	一、二三六、三〇七
二十八年計	一、五三二、八六四

○第八十 變死人員

變死人員	二十九年	二十八人	二十八人
○第八十一 罪犯拿捕人員	二十九年	三〇人	二十八人
	二十八年	三〇人	二十八人

○第八十一 罪犯拿捕人員

強盜犯	廿九年	廿八年	廿九年	廿八年
強盜犯	一人	四人	三人	四人
詐欺	全	二	四	二
命	全	一	一	一
輕罪	諸規則全	一	一	一
刑法ニ定ムル違警全	四	五	地方ニ定ムル違警全	一〇
諸規則ニ定ムル違警全	三	三		五
二十九年計	一三四	二十八人計		一五八

○第八十二 衆議員議員及選舉權ヲ有スル者

衆議員議員	二十九年	二十八人	二十九年	二十八人
選舉權ヲ有スル者	四三五	四二五	二八九	二七一
備考	六月十五日ノ現在數ナリ			

○第八十三 縣會議員及選舉權ヲ有スル者

縣會議員	二十九年	二十八人	二十九年	二十八人
選舉權ヲ有スル者	一、九八三	一、九七〇	一、〇八八	一、〇七五
被選舉權ヲ有スル者	八三八	八二五	五〇八	四九九
備考	十一月十五日ノ現在數ナリ			

○第八十四 村會開會ノ度數及議事件數

開會數	議事執行シタル者	議事執行ヲ停止シタル者
赤坂郡	二五九	二六一

磐梨郡	二十八年	一七〇	二十九年	一二〇	二十八年	一〇九	二十九年	二六一	二十八年	二〇二	二十九年	一五五
-----	------	-----	------	-----	------	-----	------	-----	------	-----	------	-----

○第八十五 地方税滞納處分

赤坂郡	人員	金	人員	金	人員	金
赤坂郡	四人	六二六	一人	三一	一人	三、一二五
磐梨郡	七	一、七三五	八	一、七二三	八	一、七二三

○第八十六 地方税收入

赤坂郡	廿九年度	廿八年度	廿九年度	廿八年度
赤坂郡	一四、八八一、四九三	一四、八六六、二一五	一〇、三四〇、九四六	八、八九九、二七四
赤坂郡	一、三七五、五七五	一、一九六、〇一六	八一三、五二五	七〇七、九五七
赤坂郡	五五三、七二五	五八〇、六六二	三三一、二八七	三四九、一六七
赤坂郡	二、一四八、九〇五	一、九四〇、九八五	一、三〇五、〇八六	一、一八一、五九九
赤坂郡	六二、五七五	七二、七一五	五五、四七七	七六、〇〇三

合計一九、〇三二、二七三 一六、六五六、五九三 一二、八四六、三三一 一一、二二四、〇〇〇

○第八十七	村費収入	廿八年度	廿九年度	廿八年度	廿九年度
○第八十七	財産ヨリ生	一〇五、一七二	九八、一一〇	一〇八、九七三	一〇四、三三七
○第八十七	スル収入	一一、四四七	三五、五〇八	二二、三七九	二六、三三二
○第八十七	使用料及牛	三、〇三一、六一四	二、六四八、八二六	一、七四三、二四〇	一、六〇一、八九一
○第八十七	雑収入	一、二五六、一五二	一、九四八、〇六七	一、二四一、七〇八	一、二一五、〇九四
○第八十七	前年度ヨリ	一、三六一、〇九五	九〇六、一七一	四一八、四六二	八〇三、七八二
○第八十七	繰越金	一、〇三六、〇六一	五二八、一〇九	二二二、九九七	一、一五五、二〇六
○第八十七	地方税補助	二一〇、一八六	二一四、一八五	一一八、〇六七	一一五、五二〇
○第八十七	交付金	一八、八八一、五九六	一七、一九四、八六三	一六、一八九、〇一〇	一五、七八九、九九九
○第八十七	村税	三三七、三五〇	三四二、〇〇〇	一、七六〇、〇〇〇	一、〇七五、七八二
○第八十七	公借費	二六、二三〇、六七三	二二、九一五、八三九	二五、八一、八一五	二一、八七六、八一四
○第八十七	合計	二六、二三〇、六七三	二二、九一五、八三九	二五、八一、八一五	二一、八七六、八一四

○第八十八 村費支出 赤坂郡 磐梨郡

赤坂郡	二十九年	二十八年度	二十九年	二十八年度
赤坂郡	二九、九八二、八二五	二九、九八二、八二五	二九、九八二、八二五	二九、九八二、八二五
磐梨郡	二九、九八二、八二五	二九、九八二、八二五	二九、九八二、八二五	二九、九八二、八二五

村役場費	七四一九、二五五	七、三二二、四〇一	五、九三五、八七六	六六〇三、七九八
會議費	七五五、九二〇	七、六三八、八一	四、一二、四九八	三八九、八五三
土木全	四、八三八、四九〇	四、四六三、七六八	五、〇八六、七二六	五、九〇三、七四五
教育全	八、九六九、七三〇	八、〇〇二、一九八	八、二二二、六一三	四、三八七、二〇八
衛生全	四〇〇、三九八	一、二〇九、六一〇	一、三四一、九〇一	一、九一五、三五〇
救助全	七二、六五六	五〇、〇〇二	八、二四、七八	一〇、二、四二九
警備全	三一六、〇四七	一四一、八三七	六七、七〇〇	二、三六、五六六
勸業全	四八、一六二	三、一〇四	五、二、四〇九	一八、一八八
諸稅	四六、九四〇	四〇、三四五	五〇、三九六	四、三三、二二七
公債費	七九五、六二〇	四九二、六六九	一、六九四、七五六	六、二二、一三一
財產諸費	四四五、一九四	四〇五、四六八	八、九〇〇	一一、一一〇
組合事業管	二〇一、五〇六	一七九、八一五	三、五六、一八六	三、一〇、五九一
雜支	三九一、六八一	六〇、五七三	七四、三五七	三、三三、六〇〇
合計	二四、七〇一、五九九	二、三三、一二五、六〇一	二、三三、三九六、七九六	二、〇、五七六、六九六
租稅收入額				
赤坂郡				
磐梨郡				
二十九年年度				
二十八年年度				

地租	四〇、三四七、〇七八	四〇、一〇七、一四三	二八、〇三六、八五四	二七、七四一、〇七五
所得稅	七三一、三〇〇	五六二、四六五	二二一、七一五	一八四、一〇五
酒造稅	三四、五四〇、七六一	三九、五四八、六六六	三七七、九一二五	四、一七八、四七五
煙草稅	一八〇、〇〇〇	三七四、七五〇	七五、〇〇〇	一四二、五〇〇
醬油稅	一、四一一、四八九	一、二五六、〇三六	五四九、八四七	四七八、五五七
菓子稅	一二四、五九六	一九九、三〇〇	六九、五八一	一三七、九九五
賣藥稅	二二、〇〇〇	一八、〇〇〇	一九、〇〇〇	一六、〇〇〇
船稅	三八、八二五	六二、二五〇	三三、三五〇	五八、〇五〇
車稅	三四五、五〇〇	六七一、〇〇〇	一九九、〇〇〇	四〇七、七五〇
鑛業稅	二〇六、六四六	一一三、二二三	一〇〇、二六四	四七、二〇一
牛馬賣買免稅	九七、五〇〇	八九七、五〇〇	四七、五〇〇	四、〇〇〇
許稅	二九一、〇〇〇	二二一、〇〇〇	一三〇、〇〇〇	一〇六、五〇〇
狩獵免許稅	七八、三三六、六九五	八四、〇四一、三二三	三三、二六〇、二三六	三三、五〇二、二〇八
計				
備考				
各種ノ印紙稅ヲ除ク				
所得稅				
四等				
五等				
計				
全				
二十八年年度計				
全				

	營業稅	製造稅	製造	卸賣	小賣
赤坂郡	一〇五、五〇〇	一九、〇九六	一〇三	一三	七四
磐梨郡	六六、五〇〇	三、〇八一	五四	一〇	六〇
○第百	牛馬賣買免許稅				
	鑑札枚數				
赤坂郡	一九五				
磐梨郡	九五				
				稅金	
				九七、五〇〇	
				四七、五〇〇	

明治卅一年五月廿四日印刷

明治卅一年五月廿九日發行

(非賣品)

岡山縣赤坂磐梨郡役所

印刷者

岡山縣士族

和

氣

勇

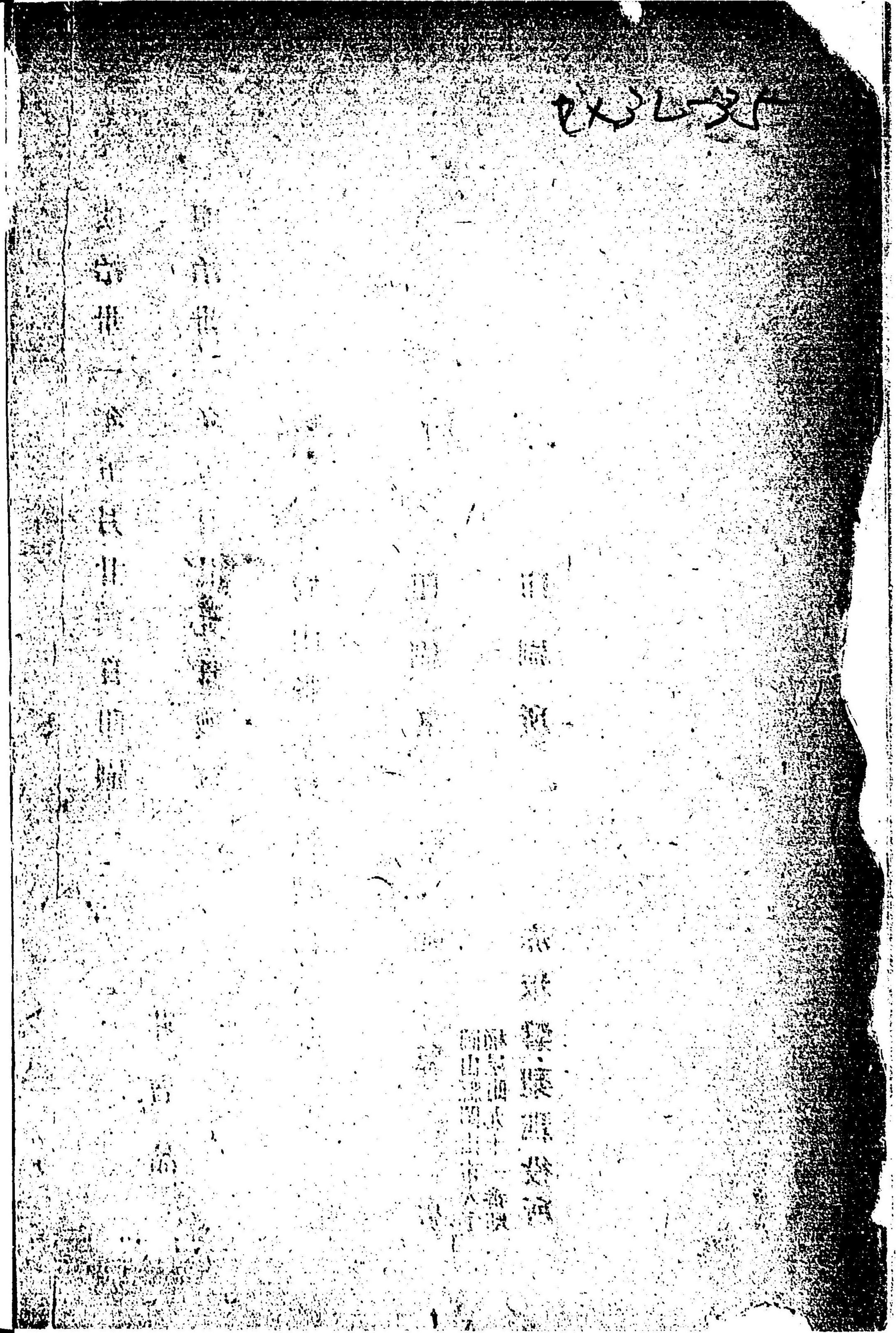
印刷所

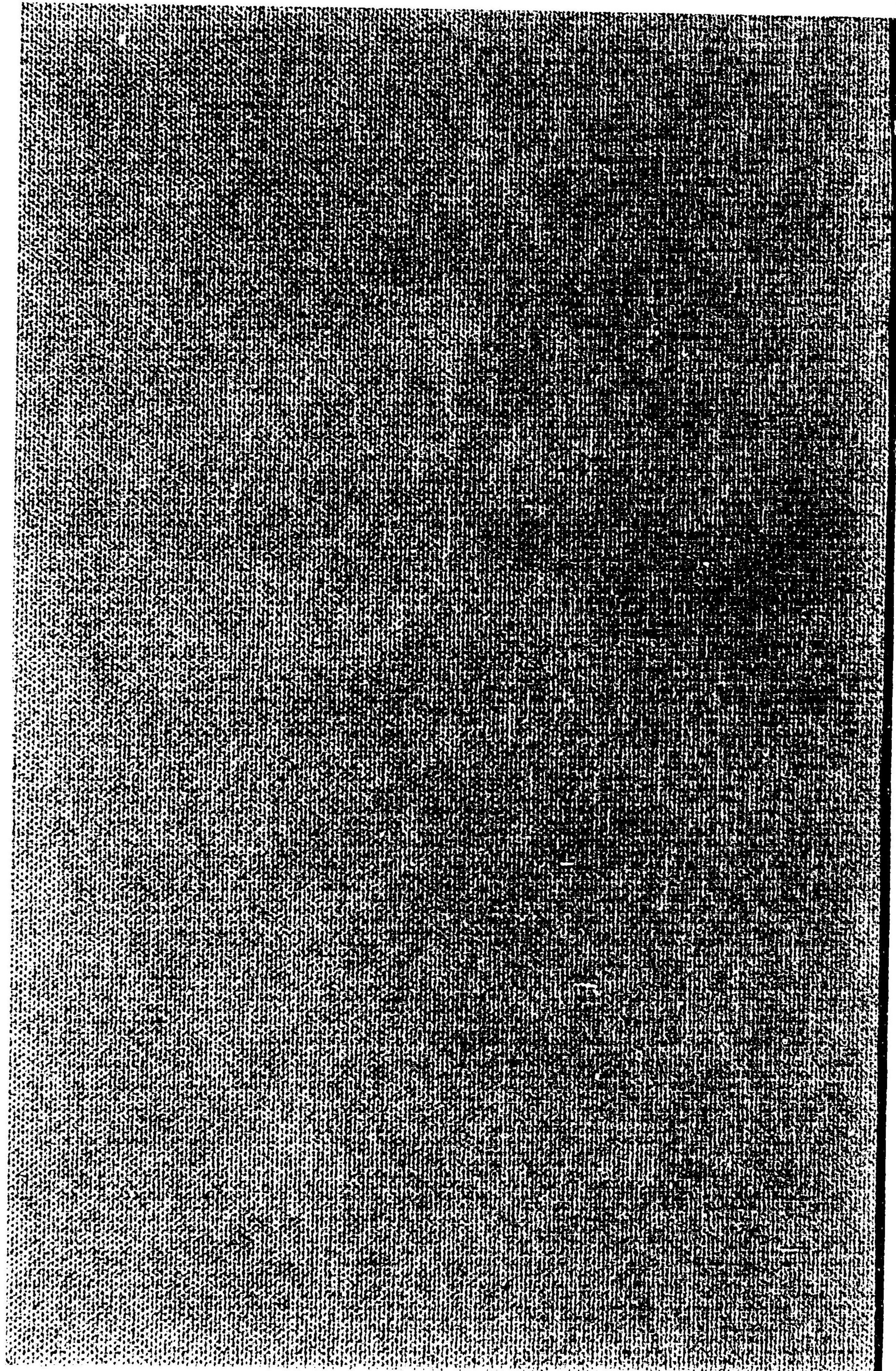
赤坂磐梨郡役所

岡山縣岡山市大字
桶屋町九十一番邸

改訂

Vertical columns of faint text, likely bleed-through from the reverse side of the page. The characters are difficult to discern due to the high contrast and graininess of the scan.







10



特 50

76

明治29年 岡山県赤松郡栗原村

国立国会図書館