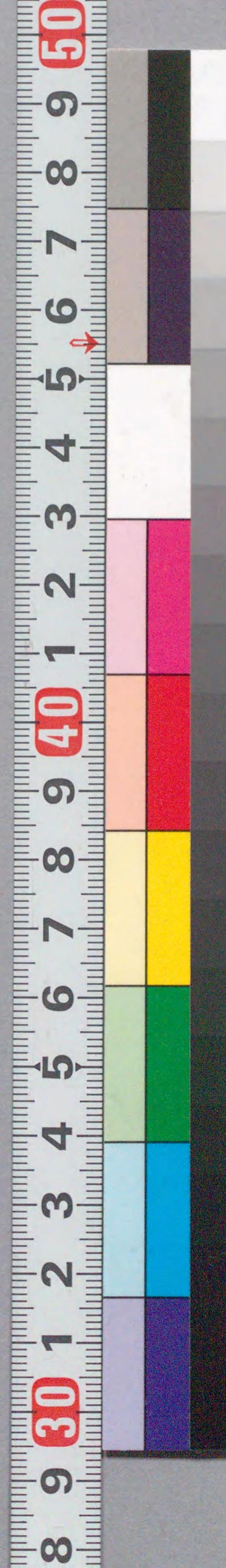




国立国会図書館

三太郎天上廻 : 2巻 207-109



ガラス使用





菅野通人

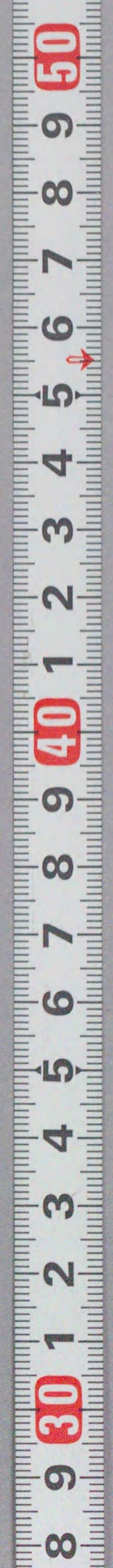
三太郎天上廻

菅野通人

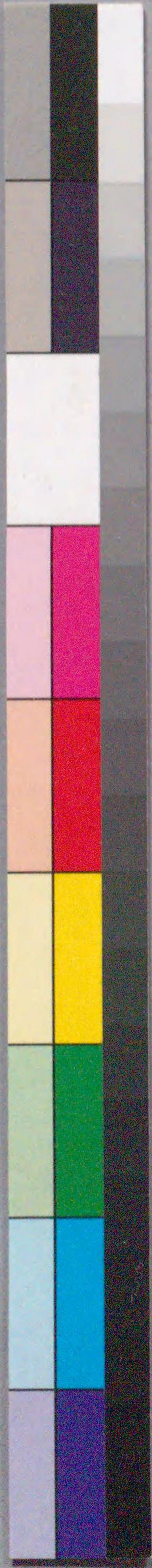
三太郎

207
109

天明二年







50
49
48
47
46
45
44
43
42
41
40
39
38
37
36
35
34
33
32
31
30
29
28
27
26
25
24
23
22
21
20
19
18
17
16
15
14
13
12
11
10
9
8

道春天

このてんのつぎ
おまか天といふあり
いつまもさる人
をうりせむ
とこりあり

まろくいん
ふりせむ
あつまの光
まろくいん
とこりあり

とやのま
あんでらとろが
りまろくいん
あつまの光
とこりあり

あつまの光
とこりあり

天マヤ
左天公羊

まろくいん
とこりあり

福山
山頭

性理大全



このてんのつぎ
おまか天といふあり
いつまもさる人
をうりせむ
とこりあり

まろくいん
ふりせむ
あつまの光
まろくいん
とこりあり

とやのま
あんでらとろが
りまろくいん
あつまの光
とこりあり

上
とまろく

さうそはくお文字の
大ていおもよめる
おせんせのかたの
アます



とんとまろく
あつまの光
アます



有頂天

それなりにおちかへる...
けりて...
おちかへる...
おちかへる...

とらん...
おちかへる...
おちかへる...



はてん...
おちかへる...
おちかへる...

おちかへる...
おちかへる...
おちかへる...

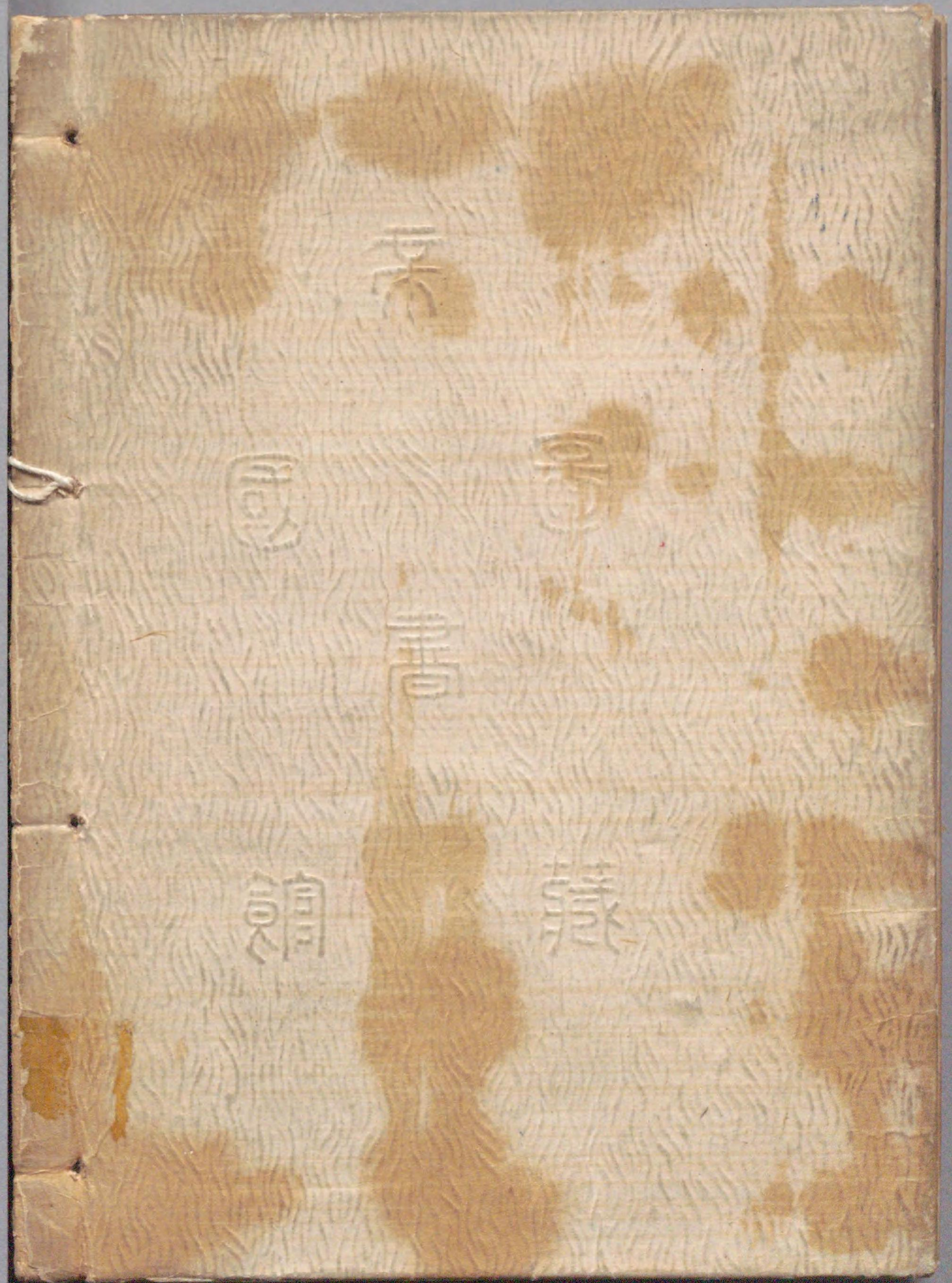
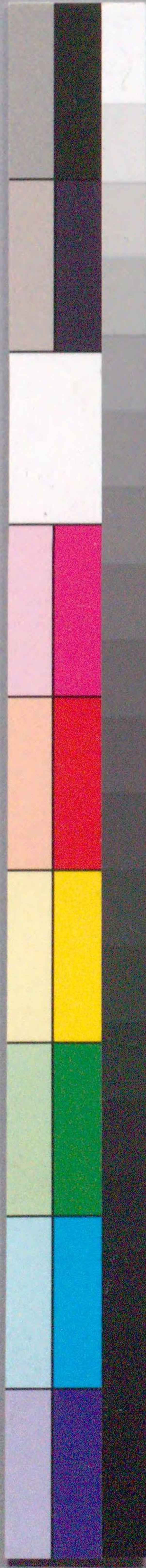


207
109

喜三盛作

喜三盛作





国立国会図書館 三太郎天上廻 : 2巻 207-109

ガラス使用