

製造地名	製造年月	船體ノ材料	網具裝置	船ノ種類	定 緊 場	船 名	船 種	長	幅	深	總噸數	登簿噸數	馬力

正ス
船員數調査様式ヲ改

遞信省令 第七十九號 四月二十四日
 明治十五年六月農商務省第十一號達并同十六年十月省第十三號達船員數取調様式別紙ノ通り改正ス。
 十九年七月北海道廳已第八十號ヲ以テ第十一號同一ノ達アリ
 後二十一年三月同廳訓令第二十八號ヲ以テ廢スルニ依テ略ス
 但別紙ハ當省管船局ヨリ送付ス

日本形船舶表 六月(十二月)末ノ現數

戸數區別	艘數	積石數
五十石以上 (以上十ニ別記スヘシ)	計	計
百石以上	計	計
五百石以上	計	計

西洋形不登簿船舶表 六月(十二月)末ノ現數

合 計	千石以上	何何	何何
一石數區別ノ欄ヘハ石數ヲ異ニスル毎ニ一區別記載スヘシ	(同上)	艘艘	石石
一本表ハ船稅表ノ調ニ據リ每半期間ニ收稅シタル數ヘ其期限中收稅濟他管ヨリ轉入シタルモノヲ加ヘ又收稅濟他管ヘ轉出シタルモノ及ヒ解毀沉沒等ヲ除キ六月十二月ノ現數ヲ算出スルモノトス			

船名	鐵又ハ木	帆又ハ	裝帆	定 緊 場	尺 度	製 造 地 名	製 造 年 月	登 簿 噸 數	總 稱 馬 力	公 稱 馬 力	船 主 氏 名	船 主 籍 住 地
何々	鐵又ハ木	帆又ハ	裝帆	定 緊 場	尺 度	製 造 地 名	製 造 年 月	登 簿 噸 數	總 稱 馬 力	公 稱 馬 力	船 主 氏 名	船 主 籍 住 地

備考

每一週年間各造船所ノ廢置及盛衰ノ樂況ヲ記スヘシ

古來船舶ノ制度ヲ調査
附申セシム

十六年六月農商務省達第
五號ヲ以テ本件調査ノ事
務ヲ海軍省ニ移ス

農商務省達 第十五號 四月四日

今般當省ニ於テ古來船舶ノ制度取調候ニ付其管下社寺或ハ舊家舊船手船奉行等相勤候輩或ハ其他ニ於テ別紙目錄ノ書類并ニ現品所藏致候者有之候ハ、府縣ニ於テ借上ケ現品ノ分ハ繪圖面ニ相認別紙日限ノ適當省驛遞局ヘ郵便ヲ以テ可差出此旨相達候事(十五年五月東京府乙第五十二號同乙第五十三號及同年同月札幌縣乙第十九號ヲ以テ本文同一ノ達アリ共ニ略)

(別紙)

- 一 内外船舶ノ圖
- 一 同船具ノ圖
- 一 同航路ノ圖
- 一 右ニ關スル書類并ニ法律書
- 一 同造船仕法書
- 一 同航海日記
- 一 同海上交戰演習等ノ圖
- 一 河船ノ圖
- 一 同船具ノ圖
- 一 右ニ關スル書類并ニ法律書
- 一 河海漁船ノ圖
- 一 同造船仕法書
- 一 右ニ關スル書類并ニ法律書

古來船舶海軍省ニ於テ
調査ス

農商務省達 第十六號 六月六日
古來船舶取調之義ニ付明治十五年四月四日當省第八號ヲ以相達候次第モ有之候處自今於海軍省取調候答ニ候條此旨更ニ相達候事

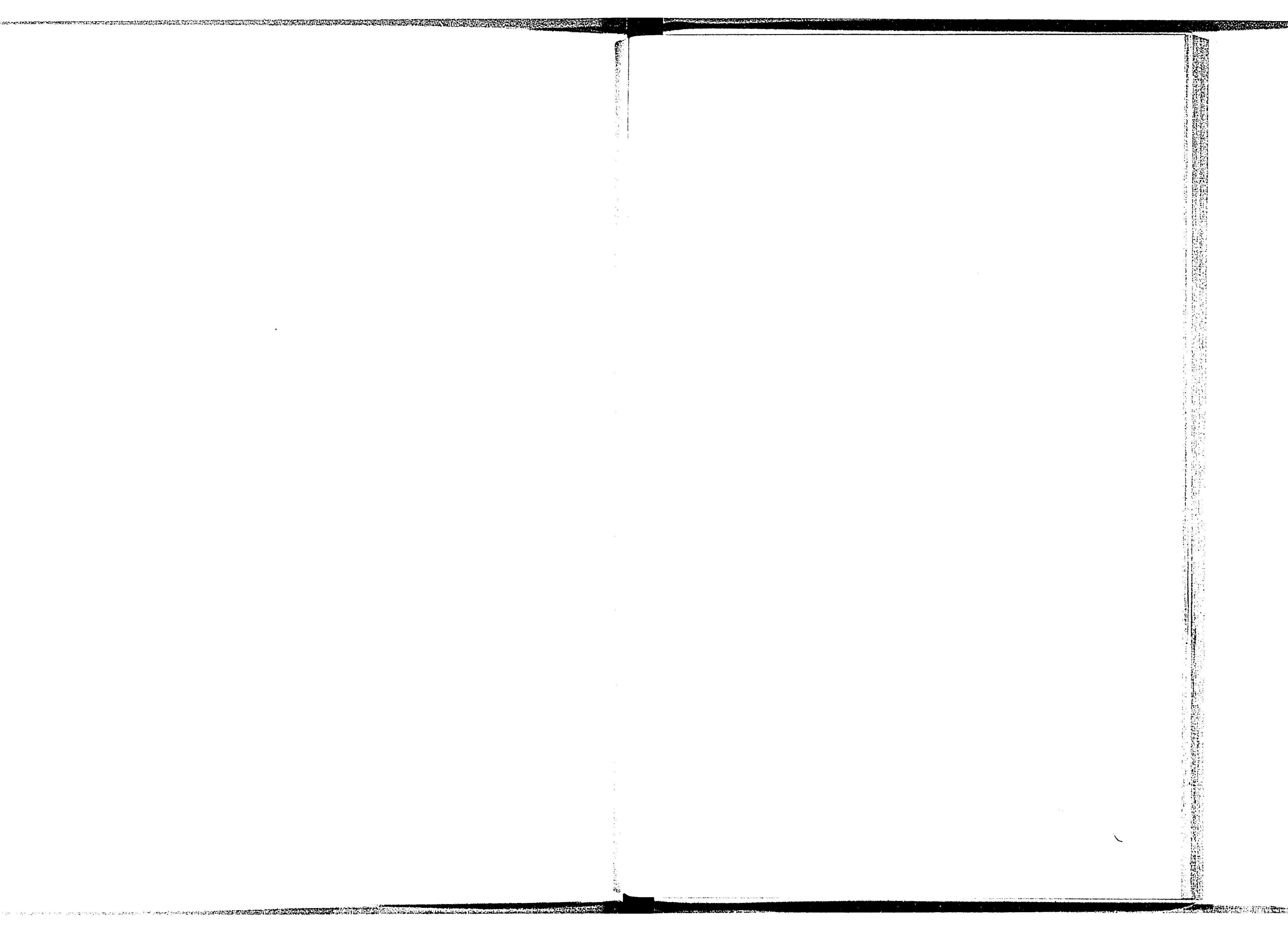
- 一 遊船ノ圖
 - 一 舊公方將軍大名御召船ノ圖
 - 一 同船具ノ圖
 - 一 古代海賊船ノ圖
 - 一 右ニ關スル書類并戰方書等
 - 一 右諸船舶船具航海等ノ發明人ノ小傳并書類但海賊同斷
 - 一 外國航海貿易ノ書類日記等
 - 一 右者古代ヨリ慶應三年迄ノ分明治十五年九月三十日迄
 - 一 和樣航海荷船并ニ各種造船明細圖
 - 一 船具同斷
 - 一 川船同斷
 - 一 同船具同斷
 - 一 河海漁船同斷
 - 一 同船具同斷
 - 一 同遊船同斷
- 右者現今之分明治十六年三月三十日迄
但右兩樣共圖面ニ認候分ハ現品之寸尺詳細記入可致候事

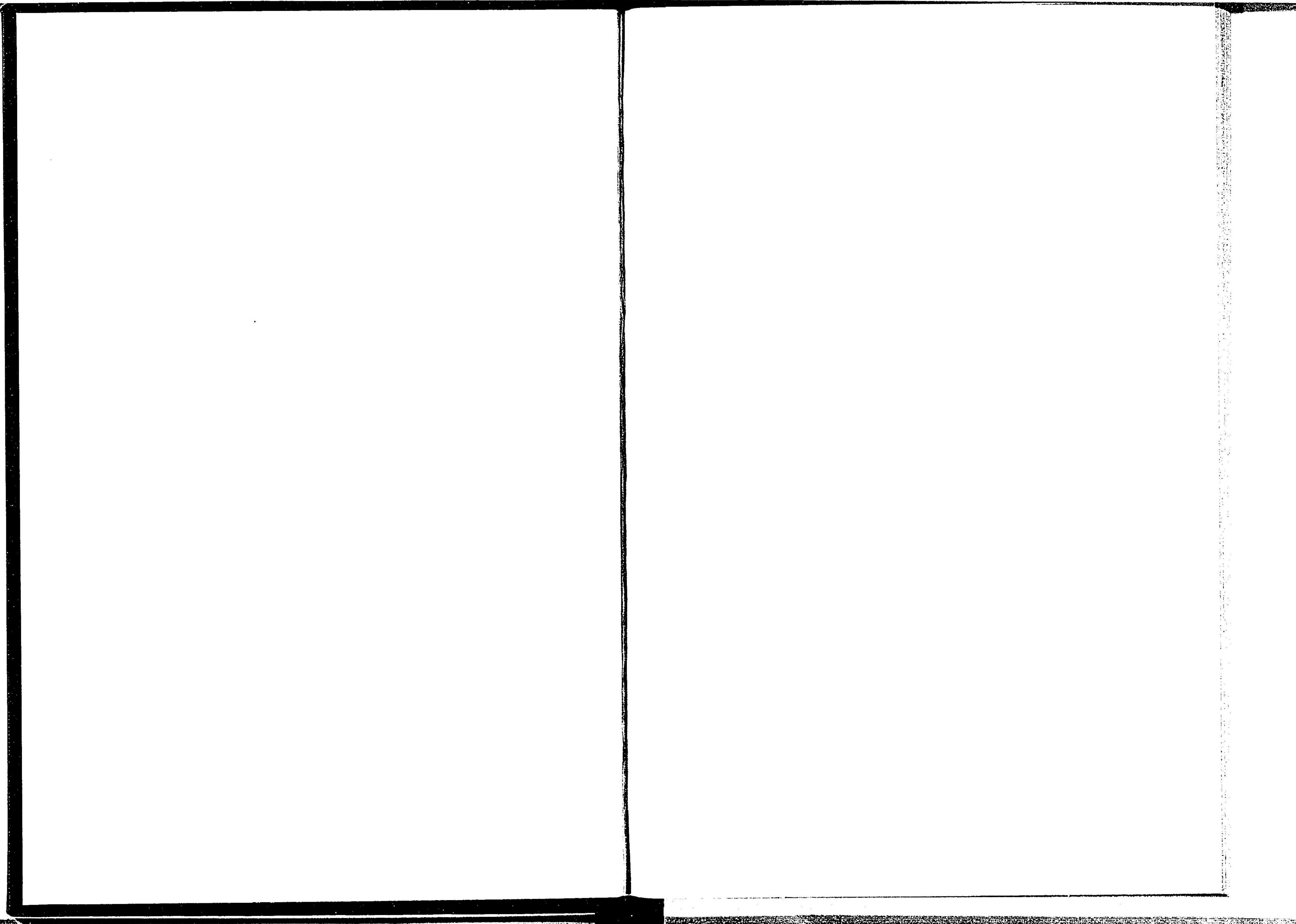
8F44

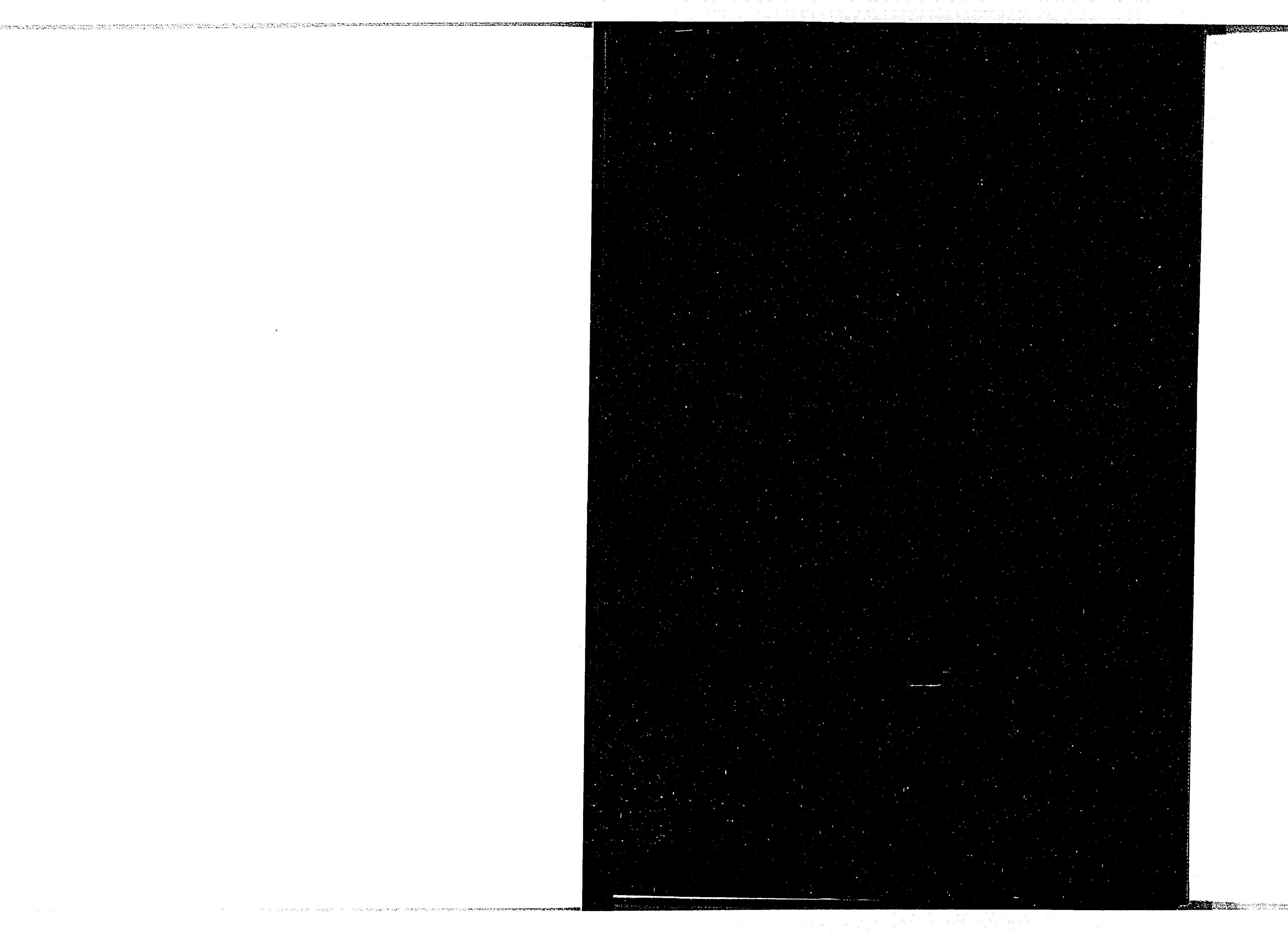
明治二十四年四月二十八日印刷

內閣記錄局編輯

8 FKX







147
6

