

000

# XTT 文 報



無錫縣圖書館概況

上海图书馆藏书



A541 212 0021 8931B

# 無錫縣圖書館概況

## 內 容 索 引

序言	一
館舍全景	二
碑記	三
沿革	四
組織	五—六
經濟	七
設備	八—一二
管理	一三—一八
推廣	一九—二〇
世界圖書分類法	二一—二六
規程	二七—三〇
附錄	三一—三四

# 無錫縣圖書館概況序

無錫縣圖書館，肇於民國二十年夏印行概況，余應館長陳獻可先生之請，曾爲之序。今夏以續印概況，陳館長又命余序其端，余不敢固辭。因念流光如駛，自二十年夏迄今，忽忽已閱三年，此三年中，估計無錫縣小學畢業生增加總數當在三萬人以上，初中高中畢業生增加總數當在四千人左右，大學畢業生增加總數當逾二百人，民衆學校畢業生之數則更多矣。學校畢業生愈多，對於圖書館之需要愈切，但無錫縣圖書館因限於經費之故，三年來雖在可能範圍內竭力設法改進，而未足以應上述之需要，此則爲吾人所當深思者也。

於同時期內，體育方面，因有公家與私人之熱心提倡，不無相當進步；至於戲園，電影院，遊藝場，三年來新開闢者接踵而起，人且以爲致富之術，人民亦趨之若鶩。體育本爲三育之一，戲園，電影院等亦皆含有教育意味，與圖書館較，無所軒輊；獨是此衰彼盛，相形見絀，且無以饜新增數萬民衆學校及小中大學畢業生繼續求知之需要，此則爲吾人所當深思者又一也。

美國二三萬人之小市鎮，必有建築完備之禮拜堂，郵政局等，以壯觀瞻，其戶口倍於此者，必有建築堅固，內容充實，適合於本地需要之圖書館，徧國皆是，平時供一般人民之應用參考，至星期日及其他假日，則平時力作之工人，且整其衣履，入內閱覽，座爲之滿，靜肅無譁，故圖書館爲一邑文化中心之中心，影響之大，無與倫比，圖書館學遂成專門學問，凡百事業，均賴指引，用意深厚，足資仿效。

無錫縣圖書館設施之對象，小之爲城廂附近，大之則爲全縣居民，人數自二十萬左右至九十餘萬之多，顧館內每年經常費不過三千數百元，購書費僅千元左右，欲以此應世界進步之速，人事需要之繁，杯水車薪，何濟於事，地方賢達行政當局及館內諸位先生將長此聽一邑之文化中心所寄之圖書館，不能突飛猛進，以滿足一邑之需要，盡圖書館應盡之責任乎？吾固知其必不然也。

日月浙矣，歲不我與，世變日亟，而知識飢荒嗷嗷待哺之民衆學校及小中大學畢業生，亦將日益增多，地方賢達行政當局及館內諸位先生，有急起直追共謀圖書館之充實者乎？竊願執鞭以從之！

中華民國二十三年七月高 陽序



景全舍館

# 無錫縣圖書館碑記

無錫圖書館碑記

邑人俞 復書

中華民國元年六月邑人秦鏡丞  
 已安故邦民政自以儒生願膺民  
 社不啻惟簿書期會之知慨然益  
 引文化為己任于是謀謀于京華  
 建圖書館于故三濟殿舊基做大  
 境之大宏踞坤靈之正位分體大  
 極仰模元象因度材而構工致十  
 門而列萬戶緣以周闈並以錢樓  
 十二楹于是乎正八橋三臺于是  
 手群衆觀覽焉當是時總其事而  
 董之成者蓋邑人秦王書也閱月  
 九用金萬五千有書盈萬卷上自  
 經史而下逮遠近華言與樹藝之  
 流金石之刊西方大卷之書摩路  
 租備潔緻精良可披可吹用鈎孤  
 召以則邑人願俸之功不可沒也  
 邑人秦宜戎莫促復願同食其是  
 德在是書林亦預有管為吳館之  
 書或將在吾黨之其才得博不可  
 無一言博刀博於吾果然起曰僕  
 何言哉其少小時讀書日辛二三  
 歲矣書不以為苦變若無書讀耳  
 迨弱冠走四方科稍時值道兩千  
 幾在生度置焉甚矣已有之不可  
 惜也猶憶童年十二三借書讀時  
 協協德主人秦大老勿違事讀每  
 得一冊執扇晝夜讀不輟心猶以  
 為未足其胸花委司好而手操錄  
 焉及其就也書已爛熟胸中矣惟  
 藏書之家邑無二三有之矣雖又  
 自私自利有私不肯假與人雖欲讀  
 而不知何正其書任有是書不讀  
 不自覺其一二身在年未寒而子  
 孫已不識有書也且父手澤故謂詩  
 書之在則家潤家有境論詩書斯  
 者所以故史說錢者有泥水三十  
 六為東方作信有自私利其去之  
 元厄于秦皇之天刑甚矣已有之  
 不可恃也夫私私之一已故不若  
 公之人人之有公也又豈惟詩書  
 為然世之自私利其書者當  
 聞錢而而西反矣則易於讀儲  
 是館司以此行為是書計久遠也  
 哉

中華民國二年四月 日

日

光緒二十九年

無錫縣圖書館概況

## 沿革

民國元年邑人丁寶書林志熙華文川秦玉書吳學萊蔡文森顧倬侯鴻鑑曹銓黃龍驤秦振鎬陶守恆等聯名呈請軍政分府秦毓燾就三清殿舊址撥款籌辦圖書館奉照會顧倬秦玉書爲經董延聘龔宜戊襄理工程周同愈吳廷槐採購圖書十月開始建築

民國二年十月本館建築告成計西式樓房五幢並于南面加造鐘樓一座工程費銀一萬六千五百九十九元購辦圖書六百一十八部一萬四百五十五冊費銀一千八百十二元購置物件四十九元及員役薪工膳食等共支銀一萬九千五百七十七元四分七厘由顧秦二董造具清冊呈請縣知事朱轉報都督省長備案旋以經費告竭停止進行

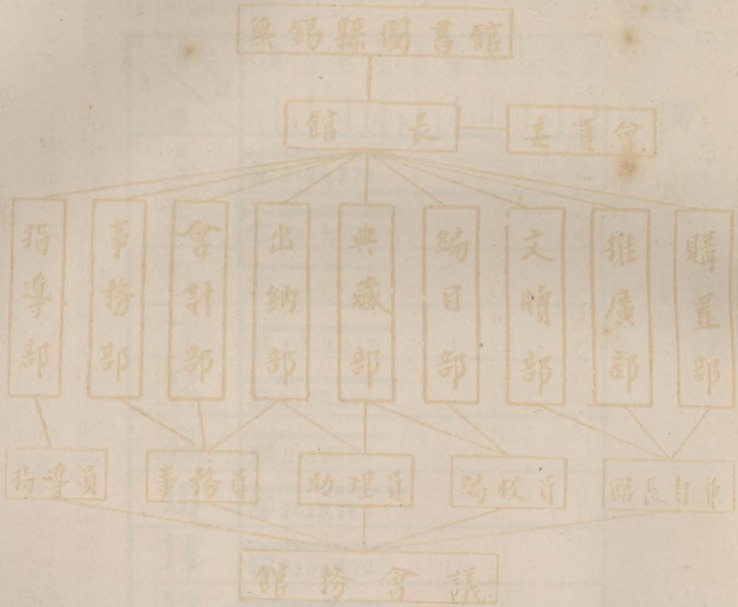
民國三年二月顧秦二董辭職由無錫縣知事鄧照會無錫市公所暫爲保管四月縣知事鄧照會侯鴻鑑爲本館經董五月侯經董呈報接收當卽籌措經費修築未完工程添購圖書器具延請劉書勳等爲館員籌備一切訂定各項章程規則等呈由縣知事詳請巡按使轉咨教育部備案

民國四年一月一日本館行開幕禮先期呈由巡按使電飭本縣知事丁方毅代表蒞館致開幕辭並由本邑政軍商學各公團及邑紳耆老等蒞會五日第一日開館售券計來館閱覽圖書者六人展覽者二十一人

七年六月縣知事委任錢基博爲本館經董九月侯經董辭職  
八年四月楊知事照會秦玉書爲本館經董  
九年十二月裁撤三董事改任劉書勳爲館長  
十一年七月劉書勳辭職改任嚴堯欽

十四年七月嚴堯欽辭職改任秦毓鈞  
十六年三月國民革命軍入境秦毓鈞卸職改任吳會豐爲主任甫一月秦毓鈞奉局函復職  
十八年六月秦毓鈞辭職由縣教育局聘陳然爲館長

組 織



無錫縣圖書館概況

華	楊	范	編	范	陳	姓
震	雙	益	寶	放	然	名
貞	和	先	珊	編	館	職
指	助	助	事	校		
	理	理	務			
員	員	員	員	員		









經濟

無錫縣教育經費統計

年 份	數
4	2198,274
5	2311,525
6	2149,727
7	2029,437
8	2320,325
9	2135,127
10	2420,540
11	2368,470
12	2116,706
13	1928,553
14	2718,182
15	3393,910
16	3285,960
17	4056,040
18	3910,530
19	3950,000

20,21,22,年支出數

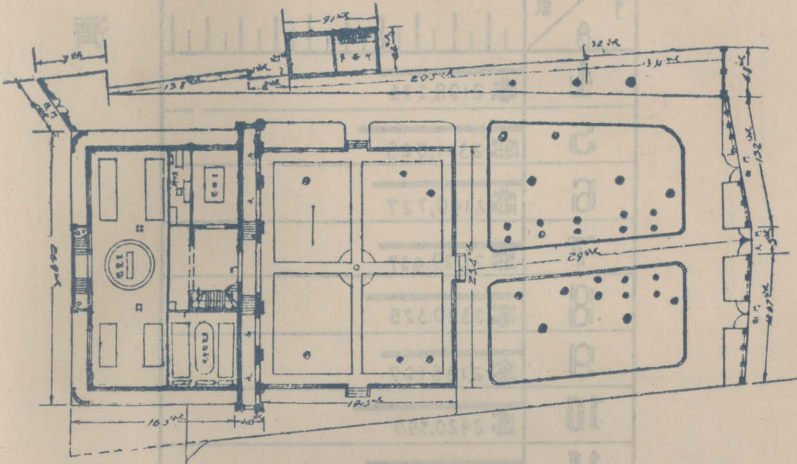
均為3950元

無錫縣圖書館概況

# 設 備

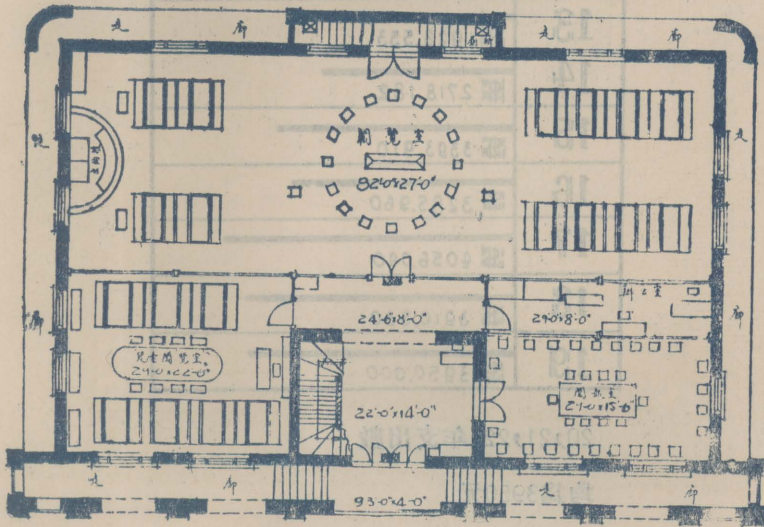
本館館舍面積計 2234.17 方公尺建築樓房三層鐘樓一座其內容第一層分圖書閱覽室兒童閱覽室閱報室辦公諸室二層為書庫與日報儲藏室及辦公室三樓為書庫及保藏室等今製成詳圖如下

無錫縣圖書館概況



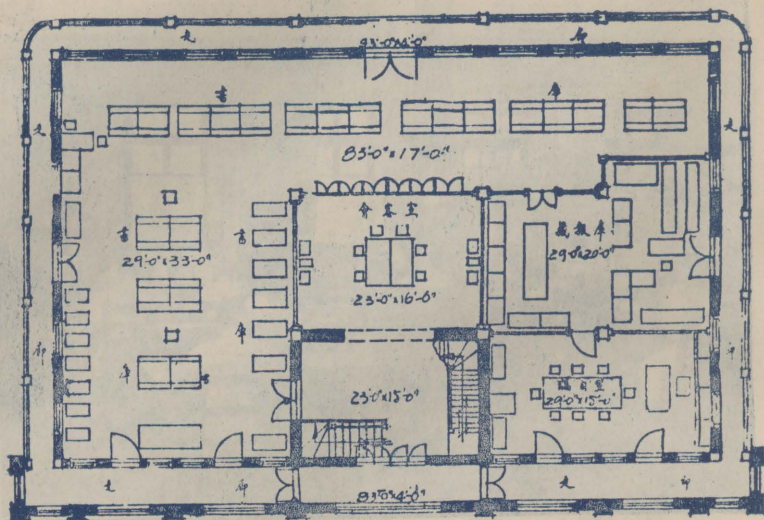
總平面圖

## I 館址全部

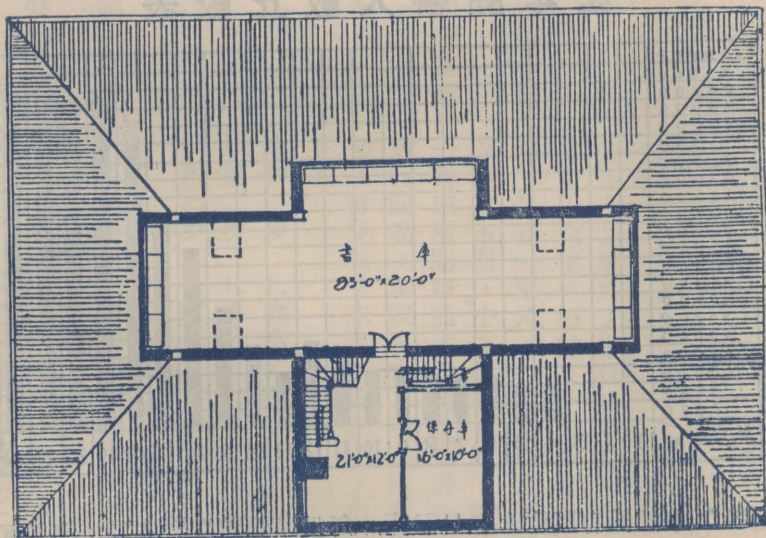


## II 第一層





III 第二層

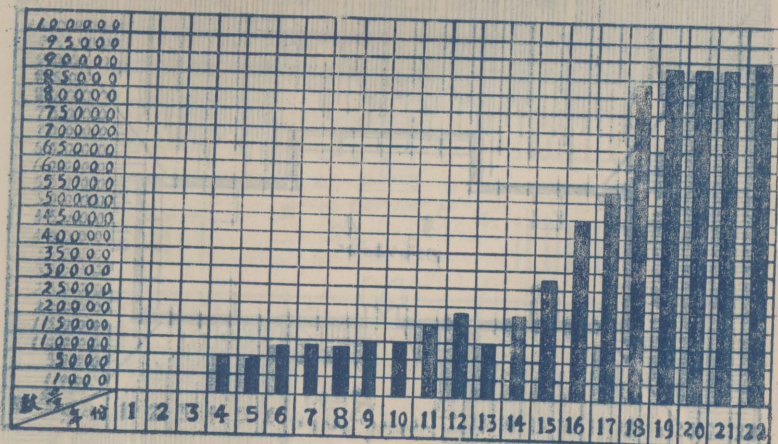


III 第三層

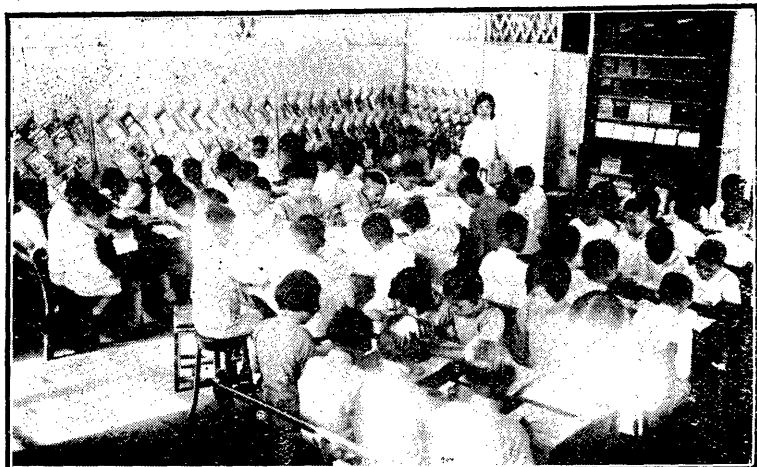


閱覽室

歷年閱書人數比較表



說明：本館備有閱覽人數日記簿，每日將到館閱覽人數，書籍類別，填記于該簿中，每月編製統計，呈報主管機關，以便考核，按本館閱覽人數，近五年來，尚覺踴躍，每日平均，皆逾二百餘人。



## 兒童閱覽室

### 兒童部讀書會簡章

一、宗旨 本會含競賽性質，使入會兒童，增加閱讀興趣為宗旨，

二、分組 分中高二階段，中級相當於初小三四年，高級相當於五六年，每組又分在校兒童與不在校兒童，

三、閱讀材料 以一月為一單元，由導師指定閱讀者五冊，自由選讀者五冊，中高材料不同，辦法則一，

四、閱讀速率 一月內所閱書能超出規定數者，予以記功，是否實行記功，須視五六二項成績而定，

五、筆記 初入會兒童，未諳記錄法者，由導師指示方法如下；

A 初步 1. 書名 2. 難字 3. 不明白語句

B 第二步 1. 書名 2. 人名與地名 3. 書中內容

C 第三步 1. 書名 2. 重要人物 3. 區分段落 4. 概括大意 5. 書後 6. 評論

六、測驗 一單元終了，由導師命題測驗，以試其記憶力及理解力，

七、獎勵 綜核筆記，測驗成績，用記分法以定等第，成績優良者，由館中給獎品以鼓勵之，





— 閱 報 室 —

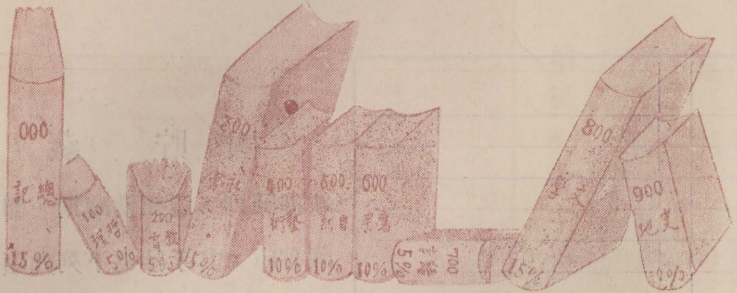
### 無錫縣圖書館流通部借書簡章

- (一)本館爲便利館外閱覽起見，特設流通部。
- (二)凡欲借閱本館書籍者，須來部登記，履行下列一切手續：
  - 1.繳納保證金二元。此項證金由本館指定之上海銀行代收，凡閱者存入後，即由該行照章給與週息四厘（此息歸閱者自得）然後將存簿交與本部。
  - 2.填具本部製定之表格（關於姓名住址事項等）
- (三)履行上項手續後，即由本部發給借書證，嗣後借出與繳還即憑此爲證。
- (四)已領之借書證，遇有遺失欲請補給者，須納捐助圖書費三角。
- (五)借書證每于七月一日學年開始時，調換新證一次，重新登記。
- (六)每次借書，均以流通部書籍爲限，其種數以一種六冊爲限。
- (七)每次借出書籍，自借日起算，以一星期爲限，如有特別事故，得展期三日，逾此則每日罰銀五分。
- (八)凡借出書籍，閱者須妥慎愛護，以重公物，如有損毀，污穢遺失，須照價賠償。
- (九)本部借書時間，自上午九時起，至下午四時三十分止。
- (十)凡閱者如欲取消借書登記時，可通知本部，取具單據，將證金及息金赴指定之銀行領回。
- (十一)本章程如有未盡事宜，得隨時增改之。



# 管 理

無錫縣圖書館概況



## 一 選 購

選購圖書，為收藏第一部工作，其辦理適當與否，與圖書館效果，有甚深影響，本館係普通圖書館性質，其範圍殊為廣漠，故曾預擬選購圖書支配標準十項，以為鵠的。

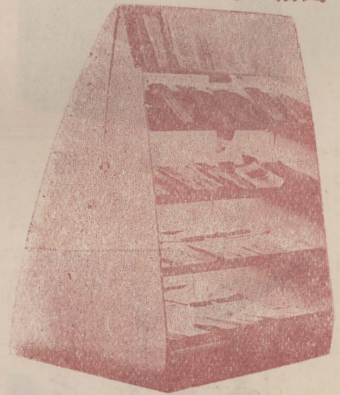
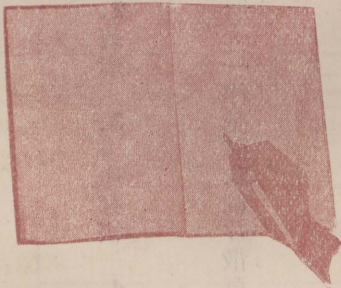
## 二 登 記

此部為書籍到後之第一步工作，其手續為：

- 1 核對書單
- 2 錄登記簿
- 3 加蓋館章
- 4 簽注號碼

## 三 陳列與公佈

上項工作完畢，即陳列閱覽室，任人閱覽，其鉅冊與珍貴書籍，則開列書名，另行借閱，



一三

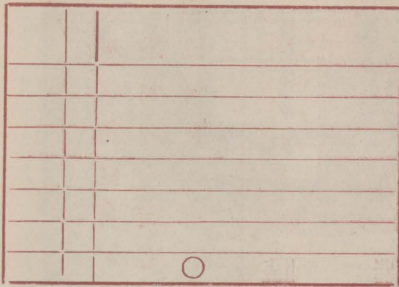
四貯藏

新書陳列，達相當時期，即歸藏書庫，其手續為下列九項：

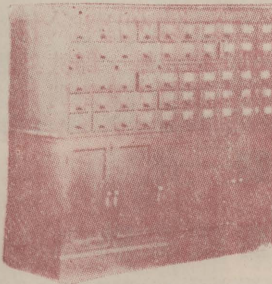
I 驗收  
 II 分類  
 III 編目  
 IV 製卡  
 V 排卡  
 VI 校對  
 VII 裝裝  
 VIII 黏簽  
 IX 歸藏

- 1. 書名
- 2. 著者
- 3. 書庫存根
- 4. 書本日錄

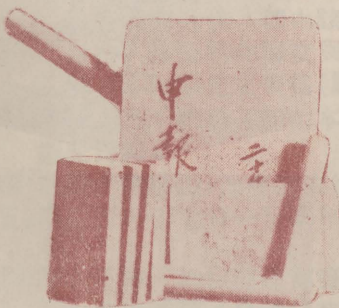
- 1. 雜誌小冊，一律彙訂
- 2. 圖片散頁，一律裱裝



卡 片



目 錄 櫃

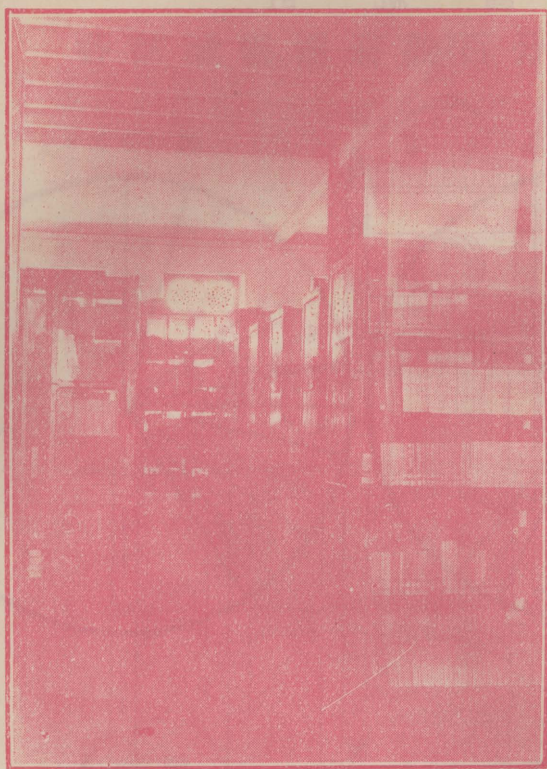


改 裝 品



## 五 出 借

凡來館閱覽者，先向出納處領取借書券，按照券內規定項目，填寫明白，由出納員檢取，閱畢交還。



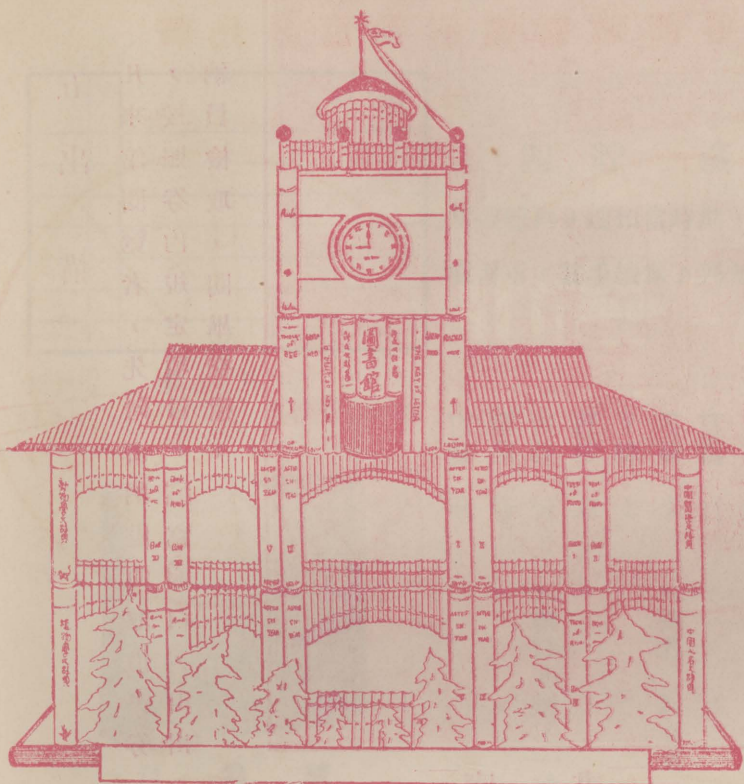
無錫縣圖書館概況

## 書 庫

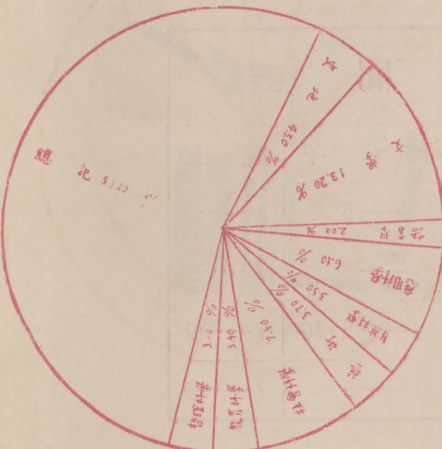
月 份	上 午	下 午	晚 上
1……2	9,30—12	1—5	7—9
3……5	9 —12	1—5	7—9
6 …9	8,30—11,30	1—5,30	7—9
10……12	9 —12	1—5	7—9

# 藏 書 統 計

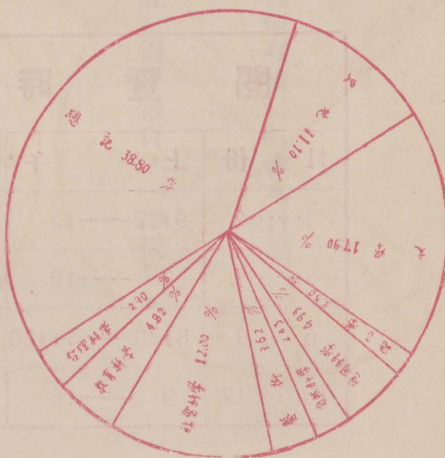
無錫縣圖書館概況



## 全部書籍種類冊數百分比表



共 2 5 7 2 4 種



共 7 1 6 2 2 冊



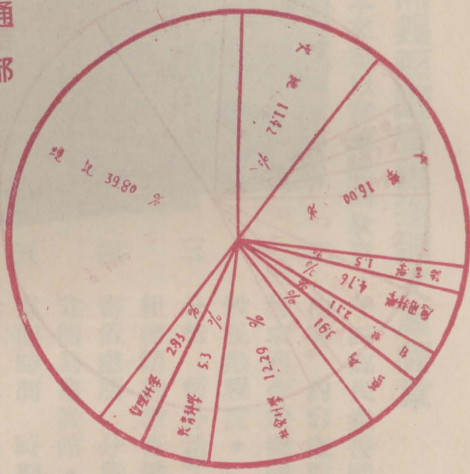
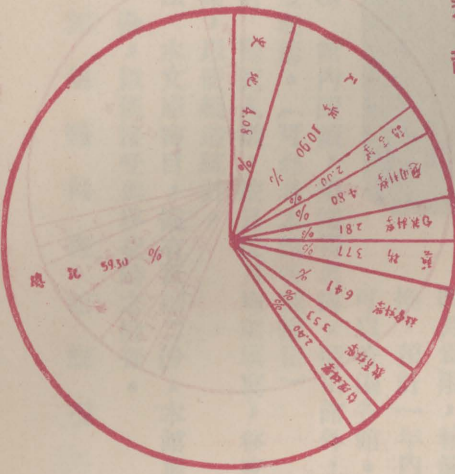
# 各部藏書種冊數百分比表

無錫縣圖書館概況

普通部

22650種

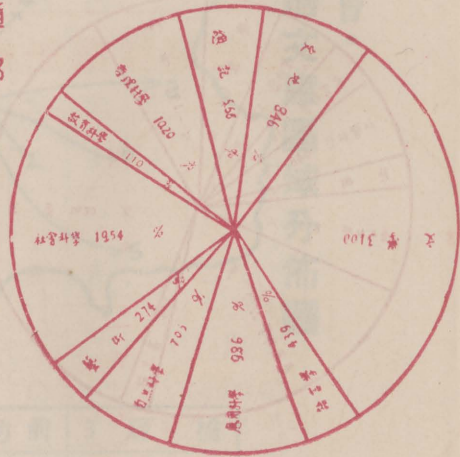
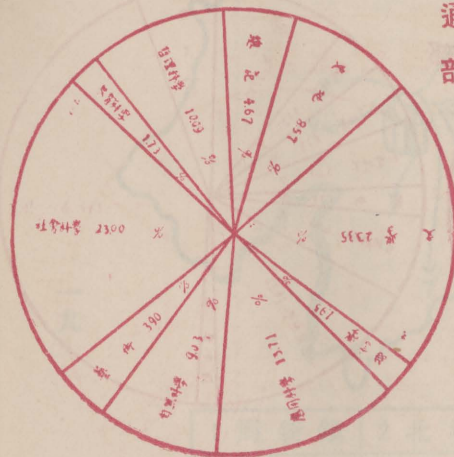
64046冊



流通部

1604種

2707冊



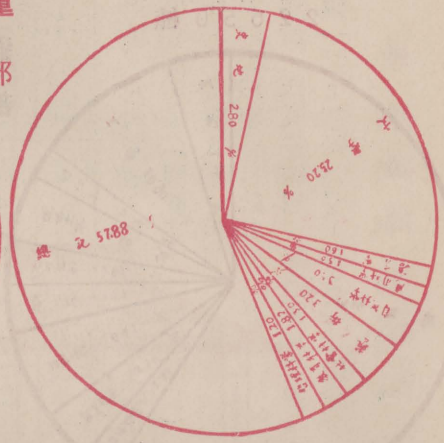
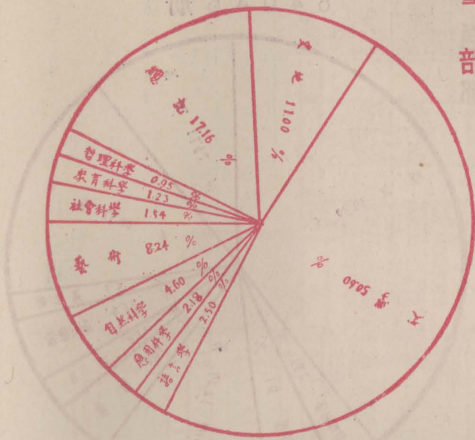
泰北各百種 兒童圖書藏書

326種

2833冊

兒童部

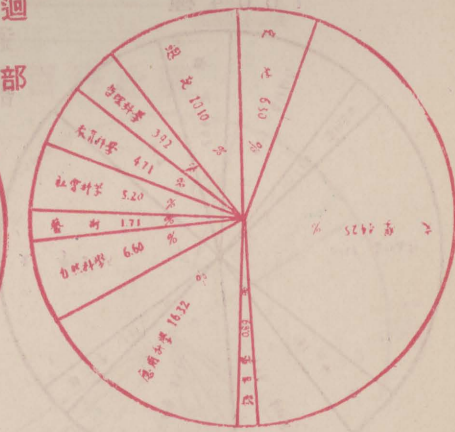
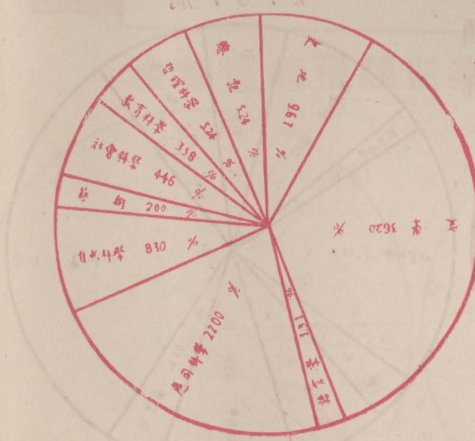
無錫縣圖書館概況



144種

2036冊

巡迴部





# 無錫縣圖書館巡迴文庫簡章

一 宗旨 本文庫以實施流動教育，予四鄉民衆得閱讀機會爲宗旨。

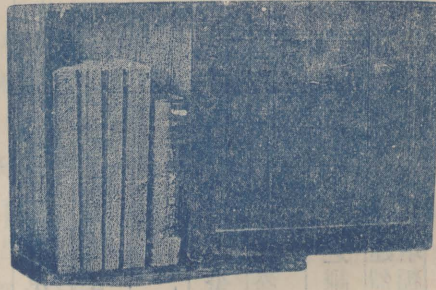
二 內容 內容淺明，務求適合於鄉間一般民衆程度。

三 分組 暫分三組，每組書籍約數百冊。

四 寄置處所 分置縣立簡易農教館。

五 巡迴時間 時期以四月爲限，輪流調換，預計一年內，可以普遍各館。

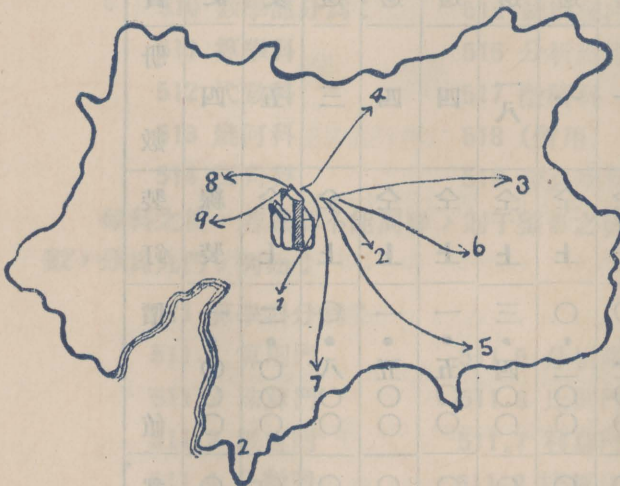
## 廣 推 文庫巡迴



- 六 借閱手續 館內閱讀，須備簽名簿，借出館外，須備借書登記簿。（可參考本館各種簿籍）
- 七 編造統計 閱覽人數，按日按月均須填寫，移交時彙交本館，以便編造統計。
- 八 移交辦法 本文庫書目，備有正副二份，本館與各館各執一份，以便接受與移交時之檢查。

無錫縣圖書館概況

巡迴文庫區域分佈圖



1 周新鎮	2 北坊前	3 后橋
4 長安橋	6 大牆門	6 安鎮
7 華莊	8 洛社	9 藕塘橋

無錫縣圖書館概況

刊行與寄售書籍

書目書名	著者	版本	紙質	冊數	裝釘	價值	郵費連掛號
秋水集	清嚴繩孫	木刻本	連史	四	線裝	一·〇〇〇	〇·一〇
同岑六家詩	清趙函等	全上	連史	五	全上	二·〇〇〇	〇·一〇
寄瀨詩文鈔	清劉繼增	仿宋聚珍本	毛邊	三	全上	〇·八〇〇	〇·一〇
清闕閣詩集	元倪瓚	木刻本	毛邊	四	全上	一·五〇〇	〇·一〇
清闕閣志	清楊殿奎	木刻本	毛邊	四	全上	一·五〇〇	〇·一〇
無錫縣志	光緒年秦細業等修	木刻本	毛邊	一八	全上	三·四〇〇	〇·四二〇
勇盧閒誌	清趙之謙	木刻本	毛邊	一	全上	〇·二〇〇	〇·〇七〇
紀縣城失守克復本末	清施建烈原稿 劉繼增編輯	木刻本	毛邊	一	全上	〇·二〇〇	〇·〇七〇

## 圖書分類法

本館圖書分類，向用四庫體例，旋因編著透譯之書籍，種類紛繁，非舊日四部可賅，爰于民國十七年起，採用杜定友氏世界圖書分類法，其著者編排序次，則採王雲五氏四角號碼檢字法，按杜氏分類法，係十進制，初規納為000總記。

100哲理.200教育.300社會.400藝術.500自然.600應用.700語言 800文學.900史地.等十類，再每類衍為十部，例如500 自然科學類，分為

510 數學部	560 博物部
520 天文部	570 生物部
530 物理部	580 植物部
540 化學部	590 動物部
550 地質部	

每部再分為十科，例如：

510 數學部分為：	515 圖解幾何科
511 算學科	516 分析幾何科
512 代數科	517 微積科
513 幾何科	518 (留用)
514 三角科	519 諒必率科

每科之後，若慮其不能周詳，則于整理之後，再加以子數，分為九門，例如：

511 算學科分為：	
511.1 算理門	511.5 分析諸等門
511.2 珠算門	511.6 比例門
511.3 數目門	511.7 利息門
511.4 分數門	511.8 捷算法
	511.9 雜題

若仍以爲未足，則加小數一位，二位，以至三四位，每門分為九項，每項分為九目，每目分為九節，以至於無窮，今本刊因限于篇幅，祇能將十類，析為百部之名稱開列，其餘科目，數在千條，祇得從略。

# 綱 目

## SYNOPSIS

- 000 GENERAL WORKS 總記  
100 PHILOSOPHICAL SCIENCES 哲理科學  
200 EDUCATIONAL SCIENCES 教育科學  
300 SOCIAL SCIENCES 社會科學  
400 FINE ARTS 藝術  
500 NATURAL SCIENCES 自然科學  
600 APPLIED SCIENCES 應用科學  
700 PHILOLOGY 語言學  
800 LITERATURE 文學  
900 HISTORY AND GEOGRAPHY 歷史地理

無  
錫  
縣  
圖  
書  
館  
概  
況

# 類 表

## DIVISIONS

- 000 GENERAL WORKS 總記  
010 Library science and Bibliography 圖書學,書目學 •  
020 Chinese classics 中國經籍  
030 General encyclopedias 普通類書  
040 Collected essays, etc 論文集刊  
050 General periodicals 普通雜誌  
060 General societies 普通學會  
070 Journalism and newspapers 新聞學,紙報,  
080 General collections, special libraries and book rarity 叢書,特別文庫及善本 •

二二

	090	Year books, etc. 年鑑
	<b>100</b>	<b>PHILOSOPHICAL SCIENCES 哲理科學</b>
	110	Foreign philosophers 外國哲學家
無	120	Chinese philosophers 中國哲學家
錫	130	Metaphysics 形而上學
縣	140	Philosophical systems 哲論
圖	150	Psychology 心理學
書	160	Logic 論理學
館	170	Ethics 倫理學
概	180	Divinations, crafts, etc. 占卜，雜技
况	190	Religions 宗教
	<b>200</b>	<b>EDUCATIONAL SCIENCES 教育科學</b>
	210	Administration 行政
	220	Management 管理
	230	Curriculum and course of study 科目課程
	240	Methods of teaching 教授法
	250	The teacher 教員
	260	Elementary education 初等教學
	270	Secondary education 中等教育
	280	Higher education 高等教育
	290	Special education 殊特教育
	<b>300</b>	<b>SOCIAL SCIENCES 社會科育</b>
	310	Statistics 統計學
	320	Political science 政治學

330	Economics 經濟學	
340	Law 法律	
350	Administration and government 行政及政府	
360	Associations and institutions 會社機關	無
370	Finance 理財學	錫
380	Military sciences 軍事學	縣
390	Sociology 社會學	圖
<b>400</b>	<b>FINE ARTS 藝術</b>	<b>書</b>
410	Architecture 建築	館
420	Chinese lettering and drawing 中國字畫	概
430	Sculpture 雕刻	况
440	Drawing and designing 圖畫圖案	
450	Decoration and handicrafts 裝飾手工	
460	Printing and engraving 印刷刻版	
470	Photography 攝影術	
480	Music 音樂	
490	Amusements 游藝	
<b>500</b>	<b>NATURAL SCIENCES 自然科學</b>	
510	Mathematics 數學	
520	Astronomy 天文學	
530	Physics 物理學	
540	Chemistry 化學	
550	Geology 地質學	
560	Nature study 理科	



	570	Biology 生物學
	580	Botany 植物學
	590	Zoology 動物學
無	600	APPLIED SCIENCES 應用科學
錫	610	Medicine 醫藥學
縣	620	Engineering 工程學
圖	630	Agriculture 農業
書	640	Chemical technology 化學工藝
館	650	Communication and transportation 交通轉運
概	660	Business and commerce 商業
况	670	Manufactures and industries 製造工業
	680	Mechanic trades 機械貿易
	690	Domestic science and others 家政及其他科學
	700	PHILOLOGY 語言學
	710	General and comparative 普通與比較的
	720	Chinese 中國
	730	English 英國
	740	French 法國
	750	German 德國
二	760	Japanese 日本
五	770	Russian 俄國
	780	United States 美國
	790	Minor countries 其他小國
	800	LITERATURE 文學

810	International 萬國	
820	Chinese 中國	
830	English 英國	
840	French 法國	無
850	German 德國	錫
860	Japanese 日本	縣
870	Russian 俄國	圖
880	United States 美國	書
890	Minor countries 小國	館
<b>900</b>	<b>HISTORY AND GEOGRAPHY 史地</b>	<b>概</b>
910	International 萬國史地	況
920	Chinese 中國	
930	English 英國	
940	French 法國	
950	German 德國	
960	Japanese 日本	
970	Russian 俄國	
980	United States 美國	
990	Minor countries 小國	

## ▲規程▼

第一條 本館儲集各種圖書供公眾閱覽以促進社會教育發展文化爲主旨

第二條 本館爲無錫縣社會教育事業其經費由縣教育經費項下支撥定名爲無錫縣立圖書館

第三條 本館直轄于縣教育局其組織系統如下

(見前)

第四條 本館設館長一人綜理全館事務由縣教育局長呈報縣政府轉呈教育廳核准備案下設館員若干人由館長呈

准縣教育局局長聘任之

第五條 本館組織圖書委員會以輔導館務之進行其委員會章程另訂之

第六條 凡關於全館進行事務得由館長召集館務會議其會議規則另定之

第七條 本館各部其職掌如左

### 一 購置部

(1) 關於圖書雜誌之購訂及徵求事項

(2) 關於寄贈圖書雜誌之答謝事項

(3) 關於出版物之交換事項

(4) 關於圖書雜誌之檢閱蓋章事項

### 二 文牘部

(1) 關於本館文件之收發及保管事項

(2) 關於編製統計圖表報告等事項

無錫縣圖書館概況

無錫縣圖書館概況

三 登記部

- (1) 關於圖書雜誌日報登記事項

四 編目部

- (1) 關於圖書之分類編目事項
- (2) 關於目錄卡片之繕寫排列事項
- (3) 關於目錄之撤銷及修改事項
- (4) 關於實習之指導事項

五 典藏部

- (1) 關於書庫圖書之收發事項
- (2) 關於一切藏書之整理及保管事項
- (3) 關於書袋書標之更換事項
- (4) 關於圖書之插架點查及撤銷事項
- (5) 關於圖書修理裝訂事項(另僱工人)
- (6) 關於雜誌報紙整理及付訂事項

六 出納部

- (1) 關於發給及收回借書證事項
- (2) 關於圖書之出納事項
- (3) 關於編制出納統計事項

七 會計部

- (1) 關於會計及庶務事項
- (2) 關於設備用具之保管修理及點查清理事項
- (3) 關於清潔衛生事項
- (4) 關於管理雜役工人事項
- (5) 關於膳食事項

#### 八 閱覽部

- (1) 關於執行閱覽規則事項
- (2) 關於閱覽室秩序之維持及閱覽之指導事項
- (3) 關於閱覽室圖書之陳列及保管事項
- (4) 關於新購書籍公告事項
- (5) 關於編製閱覽統計事項

### 閱 覽 規 則

- 第一條 本館閱覽時間長短隨日晷長短而轉移另定閱覽時間表(見前)
- 第二條 星期一爲本館休息日停止閱覽惟閱報室下午照常開放
- 第三條 兒童來館閱覽先向問訊處領籌持籌方得入室
- 第四條 閱覽室陳列之新書閱覽人可隨意取閱惟閱畢須置原處
- 第五條 閱覽人到館如欲借本館書庫內書籍須填寫借書條由出納部職員檢發閱畢繳還
- 第六條 無論何項圖書不得在書上圈點塗抹批評及割裂如有損壞圖書情事應照原書全部賠償

第七條 閱覽時禁止高聲誦讀談笑吸煙及隨地吐痰

第八條 閱覽圖書同時不得取二種一種不得過六冊(報紙以一冊爲率)

第九條 閱覽人如欲摘抄書籍不得用毛筆墨汁以自備鉛筆爲限

第十條 閱覽人須恪守本館規則如有違背館規經館員勸告不從時得令其出館

### 參觀規則

第一條 團體參觀須先期通知由本館許可接待

第二條 個人參觀先經傳達處報告派人招待

第三條 參觀人須填載姓名籍貫職業於題名錄

第四條 參觀人入館參觀時須由本館職員引導

第五條 參觀人至藏書室內不得自由檢視書籍

第六條 參觀人欲閱覽圖書亦須照閱覽規則辦理

第七條 參觀人入館參觀不得吸煙隨地涕唾及其他不規則之行動

第八條 參觀人不得攜帶幼孩僕役及雜物等

第九條 本館休息日停止參觀



## 本館五年之概況暨今後之改進

陳然

然任職迄今，已五閱寒暑，歷時不可爲不久。律以三載考績，五年計劃，以其數則過矣，以其時考之則可矣。然事實昭垂，成績幾何。惟有深自引咎，徒嗟歲月蹉跎而已。茲將過去之短史，及今後之改進，略述如左：以期邦人君子，不吝指教爲幸！

### (甲) 過去之短史

過去成績甚鮮，已如上述，惟有數事，與歷史沿革攸關，不得不摘錄之，以備後日查考。

一、建築方面 本館原有事務所，雖爲沒收廟產。惟當時性質，不歸縣而歸市，遂鑄成大錯。於民國十九年，由市政籌備處收回改建，不允續租。遂致棲宿無所，等於失巢之鳥。旋經縣款產處貸以鉅款，特建樓房一間。出大廈而遷蝸居，然債臺已高築矣。

二、編目方面 本館爲適應潮流起見，將四庫分類，改爲十進分類，採用世界圖書分類法，曾將編成目錄，付印分送，旋又編製保藏部圖書書名索引，調製鄉賢書板本及出版年月，最近正在着手叢書分析，以上工作，爲整理內部計，爲便利檢閱計，似屬不容緩之舉。

三、圖書方面 圖書館當然以書籍爲第一要素。預定購書目標，每年至少以千元爲率。結果前三年相差甚遠，惟近兩年均在千元以外，綜計五年購書費，共用銀四千二百餘元。大部書之添置，有籌辦夷務始末，清代外交史料，萬有文庫，四庫全書珍本等書。

### 四、推廣方面

1 開放夜館 延長閱覽時間，使各界有職業者，於業餘得到館閱覽，當然較爲便利。惟當時開辦費無着，承縣款產處，允將拔還建築費，予以展緩，俾得挪移應付。此舉之得實現，亦屬幸事。

- 2 設立流通部 願繳保證金，向該部借書者，都係好學之士。倘材料不新穎，內容不充實，未能滿足其慾望。經數年留意，購書費約有千元之譜，於上述注意點，尙能顧到。故註冊者頗踴躍，計常有六十餘戶。
  - 3 刷新巡迴文庫內容 疇昔文庫內容，略嫌陳舊與深奧。今推陳出新，另購適當書籍。並修改簡章，分爲三組，寄置四鄉簡易農教館。巡迴時間，以四月爲限。預計一年內，可以普遍各館。
  - 4 組織兒童閱書會 組織之宗旨，在引起兒童閱讀興趣，並增進其讀書能力。平時用讀書筆記，一月終了，用測驗以試其記憶力及理解力。成績優良者，酌給獎品。實施後覺兒童興趣較濃。
- (乙)今後之改進

論勵精圖治之心，應與應革事宜，不知凡幾，然權其緩急輕重，於左列諸端，尤爲扼要。茲錄改進計劃如下：

- 一、擴大閱報室 報章閱者，日增月進。區區一室，實感不足。然地域所限，擴充無術。惟現在兒童閱覽一室，面積寬暢，迴旋裕如。以之闢爲閱報處所，最爲適當。同時添置報架，增設座位，期在耳目一新。
- 二、遷移兒童閱覽室 兒童閱覽處所，本不宜與成人相近。蓋兒童天真未鑿，叫囂跳躍，在在妨害靜修。世界各大圖書館，屋宇謐靜，聲息不聞。處身其中，思慮澄清。本館則地處鬧市，已覺車馬喧闐。若再以兒童混雜一處，更失謐靜之意。故非設法遷移，難期改善。
- 三、設置參考室 研究學術，首在翻檢便易。今閱者一書之獲得，檢目費若干時，填寫費若干時，領取繳還費若干時，不便孰甚。今爲補救缺憾起見，設置參考室，此室所負使命，在供給閱者以十大科目中之參考用書，如：

A 三個月內之日報周刊

B 各科類書

## C 年鑑

### E 地理地圖

## D 日常應用文件

### F 地方刊物

G 特種陳列品(如禁烟問題，金貴銀賤問題發生時，即以該項參考資料陳列)

此室設置處所，即在原閱報室所在，大小適足應用。

四、改造書架 本館舊式書架，佔地甚廣，取攜為難。嗣後書籍日多，架數益增，則無地可置，為意計中事。故自本年度起，擬逐漸更換新架。每年以十座為度，免致影響預算。

五、改皮保存部書籍 保存部書籍，向用舊號皮藏，去年一律易以新碼，二者皮藏序次，絕對不同。為統一起見，應照新碼序次排列。惟裝釘形式，尙未改造，難以執行。茲擬仿照江蘇省立教育學院圖書室處理華裝書籍辦法，一律加套豎立。雖較糜費，但書籍不多，且律以保存之意，應加珍惜。此舉行後，既可悠久，且便檢取。

六、分析叢書目錄 叢書目錄，前屆均已予以分析。今次改易新碼後，因卷帙浩繁，未能着手。茲者前功既竟，此部工作，即可進行。

七、仿製運書車 年來閱者日多，書籍傳遞頻繁。為便捷節勞計，擬仿製運書車，庶取攜歸藏，得資便捷。

八、調查本縣名人作品 吾邑作者如林，並富於愛鄉觀念，恆以所著惠贈，俾供眾覽，本館苟能加以一番調查，則拾遺補缺，定能益臻完備。

九、與農工商各業合作 吾邑實業，較為發達。倘能與各業公共團體合作，凡關於該業應用書籍，擇優介紹，或本館代為添置，使一般好學之士，業餘到館閱覽。或將書籍就近陳列，似於補充學識，裨益匪淺。

十、振興圖書館協會會務 協會之設，在謀聯絡情誼，交換智識。下年度當與各館充分聯絡，力謀會務之振興。

上海图书馆藏书



無錫縣圖書館概況

本館地址：

江蘇無錫圖書館路



三四

紅樓夢

307781  
187703

525249