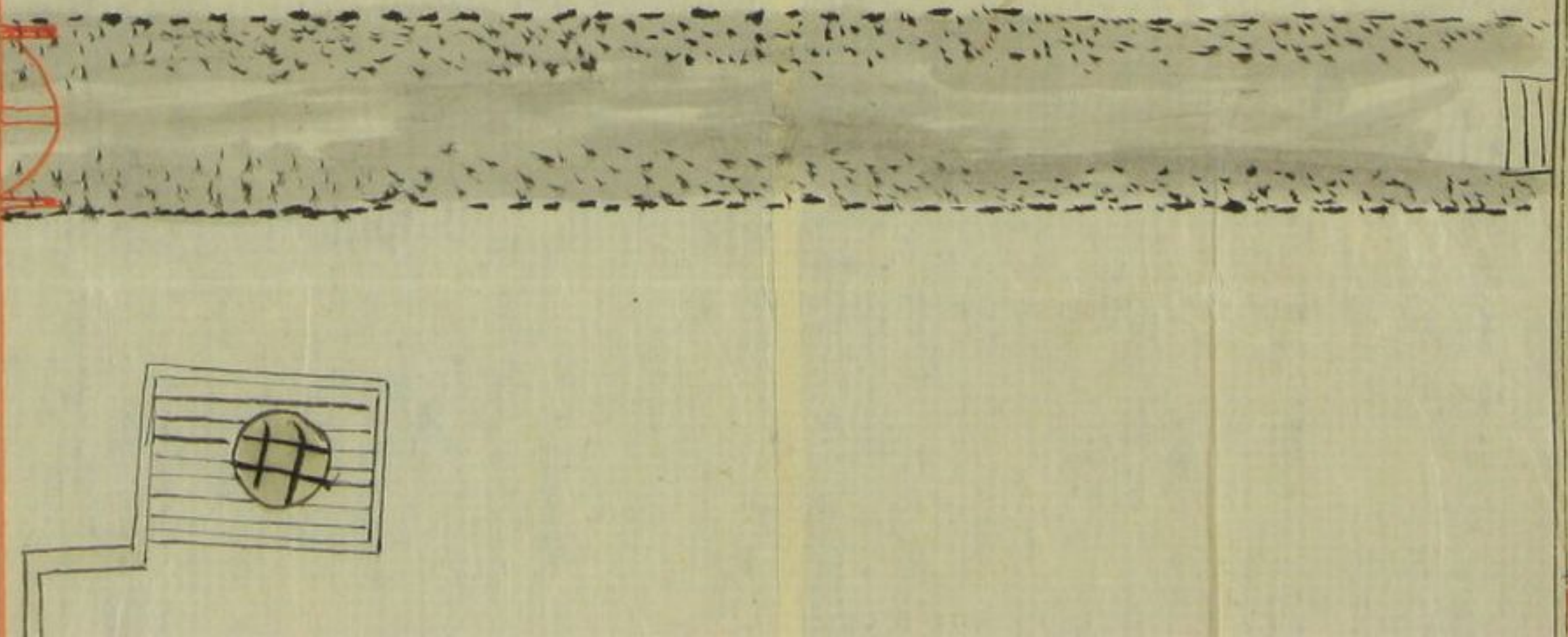
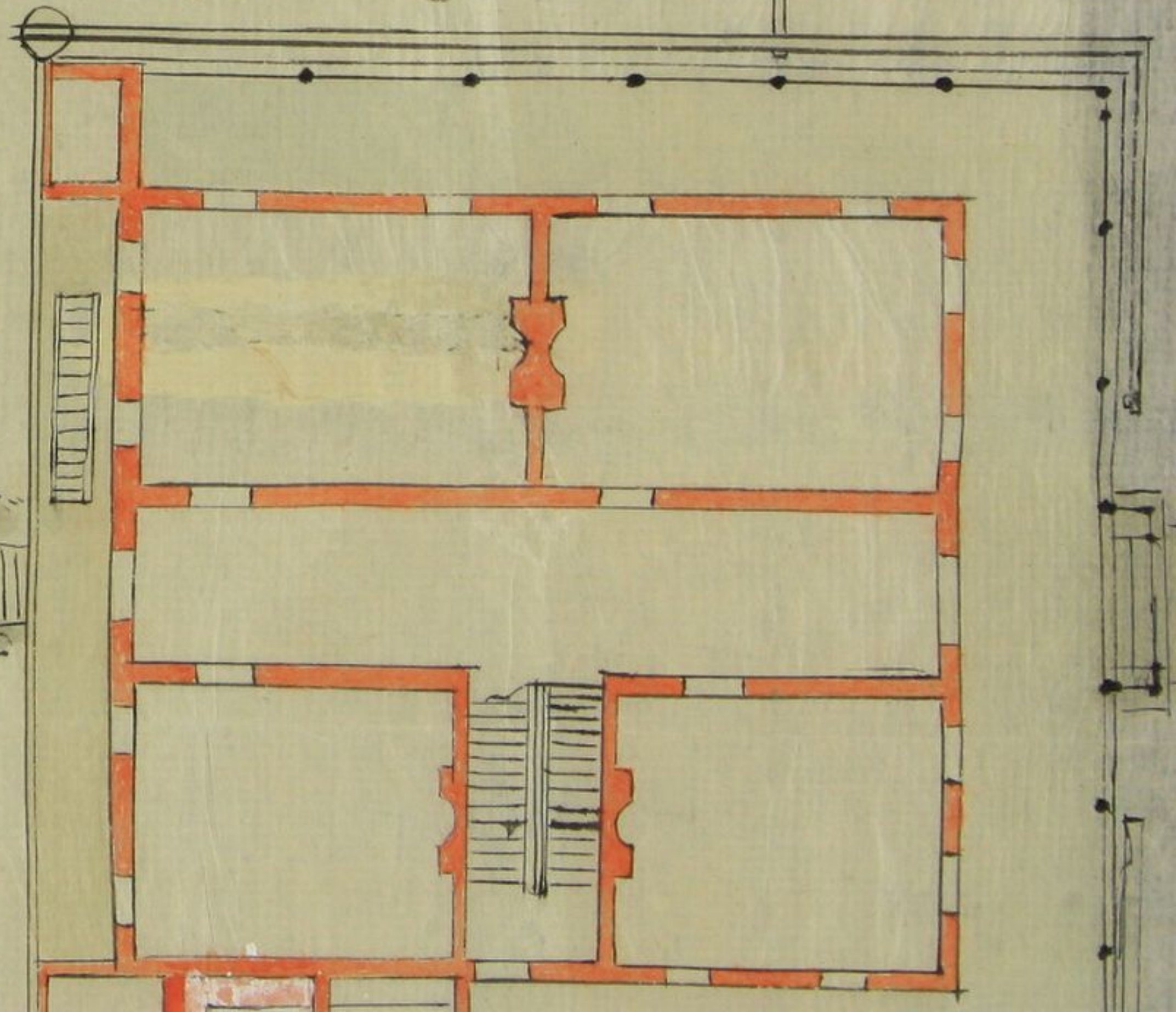
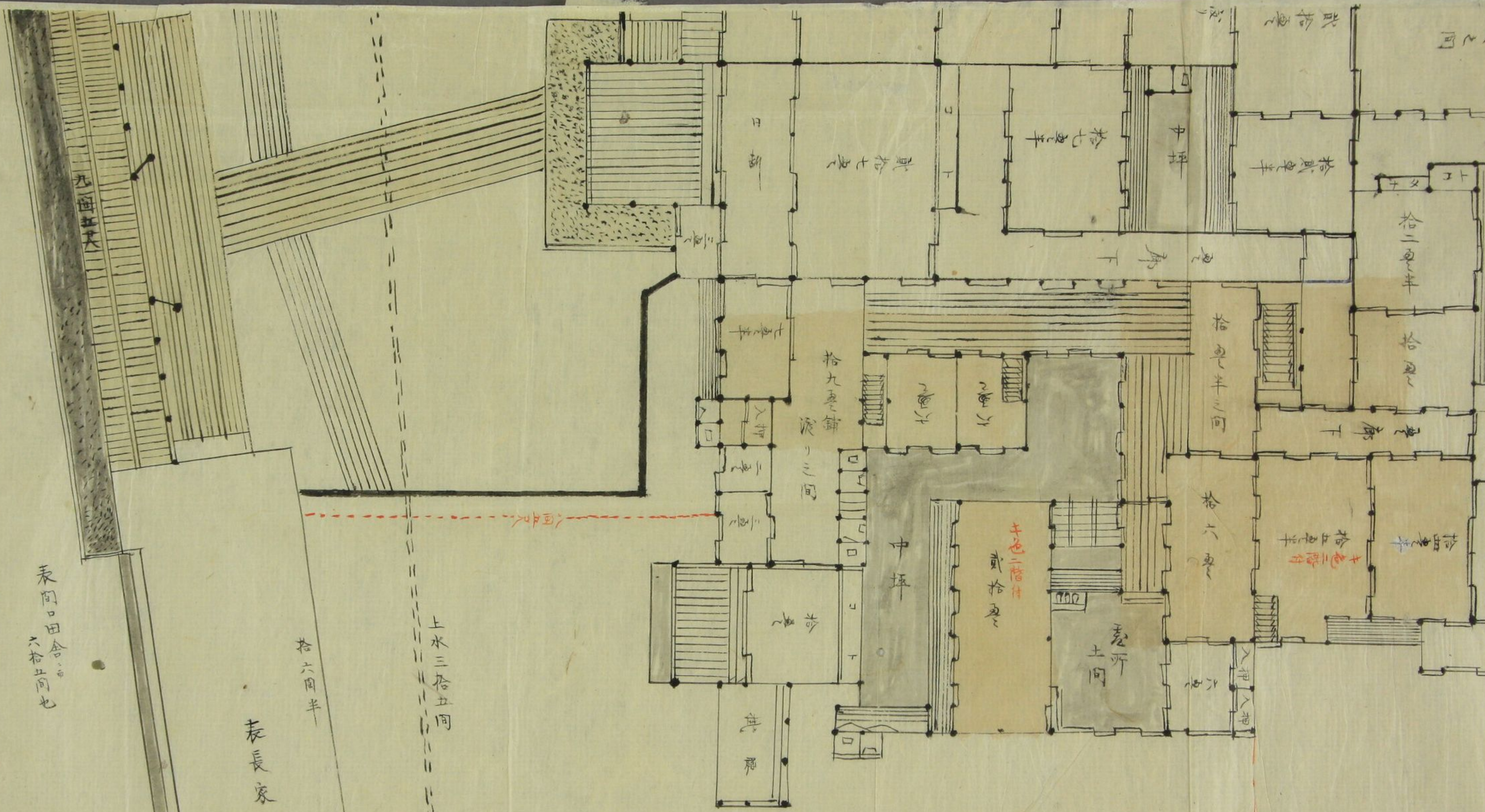


水米回入

水米米拾七間半

死文米米拾八間半





表間口田舎
六拾五間也

表長家

拾六間半

上水三拾五間

拾七間或尺

正門

西十間半

九五丈末拾貳間半

六間
土藏

西四間

西四間

西四間

西四間

西四間

九五丈末拾貳間半

西四間

西四間

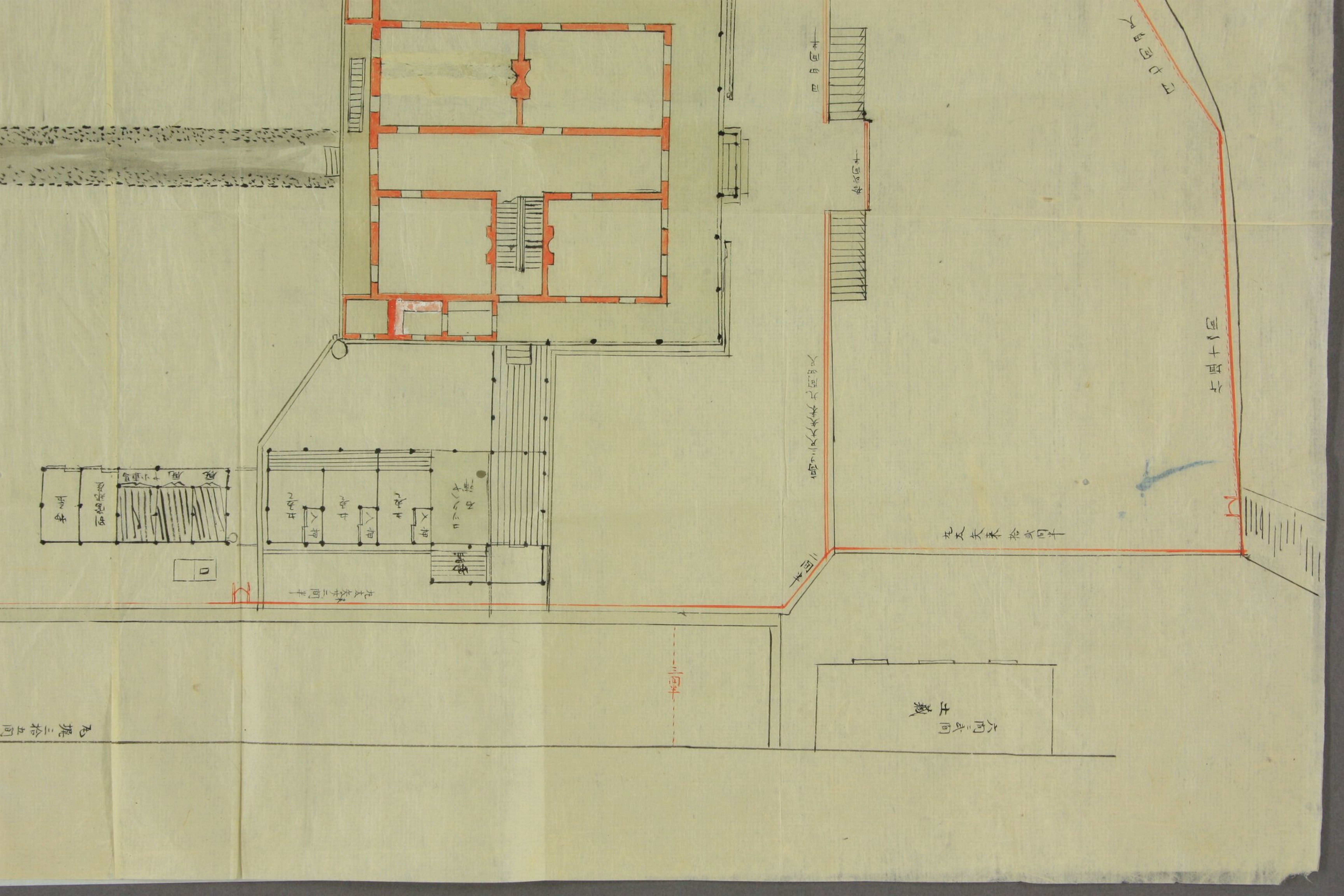
西四間

西四間

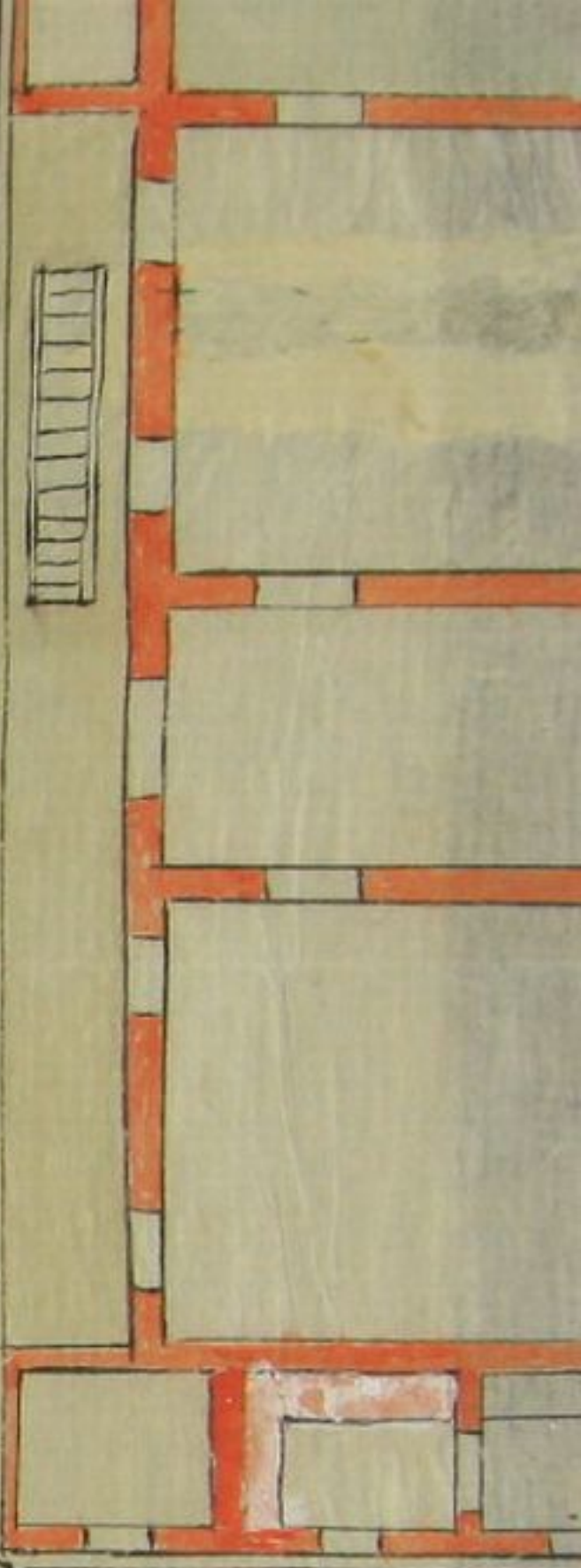
西四間

西四間

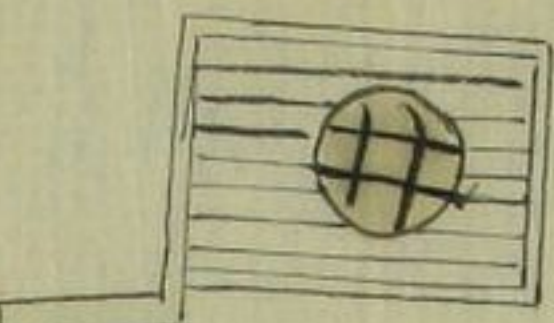
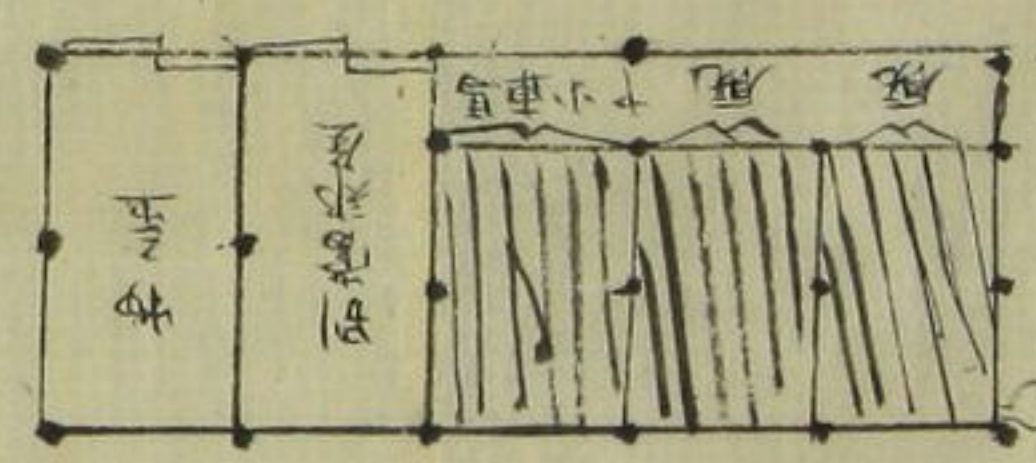
為塊三拾五間



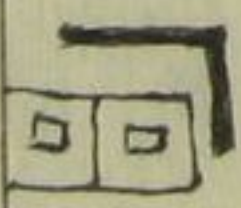
拾八间半



九丈叁分二间半

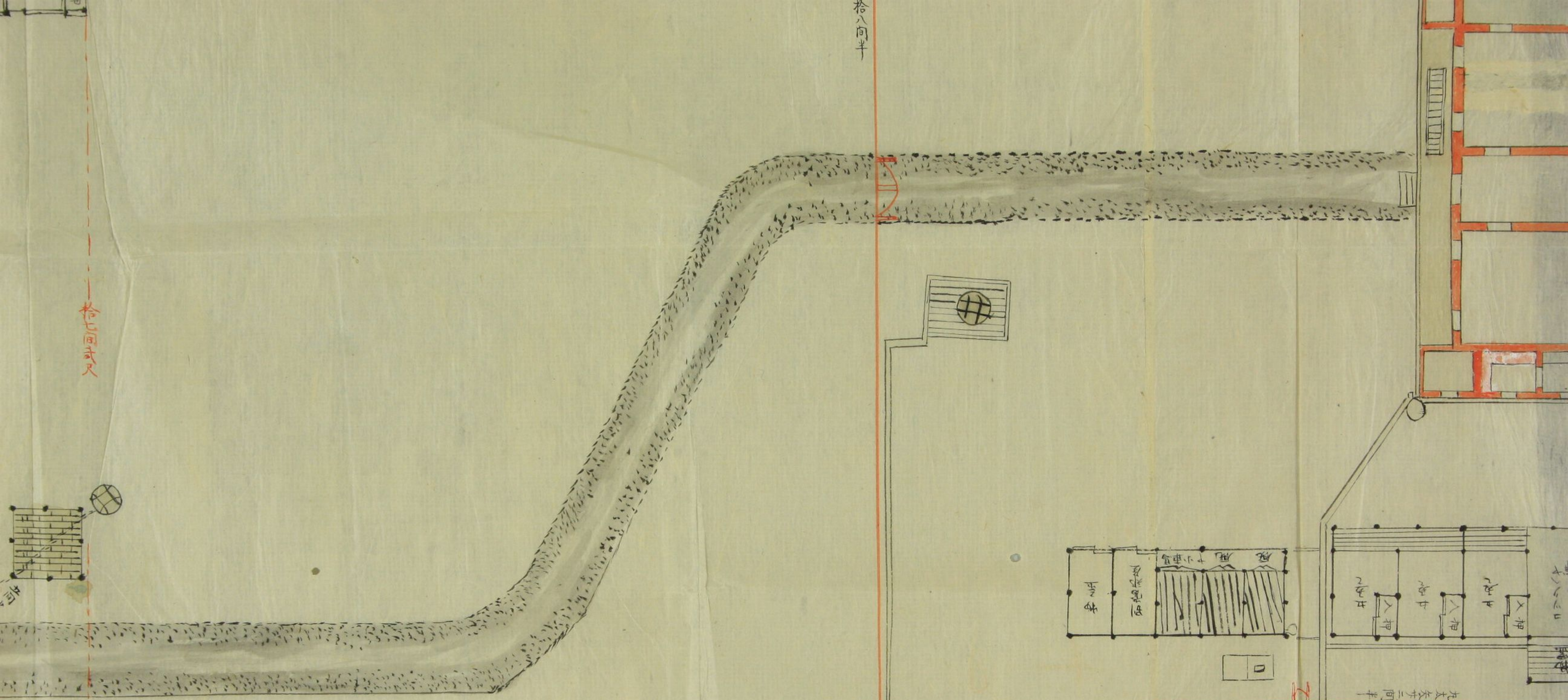


瓦掘三拾五间四尺



表長屋
枋行貳拾四间

拾七间貳尺



表長屋 桁行 貳拾四間

拾七間或尺

今拆所

長家

下水

六間

七間半

七間

七間半尺

三間半



外回水

内回水

