



浙江圖書館

131

浙江圖書館

東 92  
詩集 卷之二  
5414  
8578  
一册

非  
非  
非  
非  
非



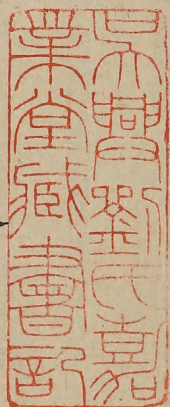
浙江圖書館



浙江圖書館

浙江圖書館藏

筍岳詩賸小序



戕乙酉余自京邸歸過洛西張氏遇筍岳於圖南  
書舍始把臂訂交逗留月餘日各拈數詩思筆敏  
妙有裴學士下水船之目余幾欲退三舍避詩之  
婉麗明秀如靈和楊柳初日芙蓉於唐近劉文房  
杜樊川情韻勝也時下之飭餽為博纖佻為工者  
奚可同論予旋赴豫章主鵝湖書院遂隔倡酬越  
三年旋里復訪之筍岳詩益進老蒼且富茲就全  
稿中登其什之二三當與難兄飛崖詩冊並轡而

馳矣時戊子小春八日海鹽朱琰笠亭題



浙江圖書館

筍岫詩剽

表莊黑農方燾

海鹽笠亭朱琰評定

登縹緲樓與張松奩同賦

館

臨流插翠敞層檐  
隔岸竒峰縱遠瞻  
林屋雲霞排畫闥  
石公風雨捲珠簾  
望邊飛舸帆千疊  
眼底澄湖鏡一奩  
此段大觀真罕敵  
題詩應與客同占

翠峰八咏

翠峰寺

寺為唐將軍席温其所捨宅也  
宋初重顯禪師卓錫於此

迴巒幽處界蓮宮  
樓閣高飛積翠中  
龍伏百年留古甃

寺內有降龍井雪  
竇禪師降龍於此  
松排十里捲湖風  
寺前有松徑文徵明詩空翠夾輿松十里  
白

雲遠徑禪闕靜秋水澄潭道蘊空憶得將軍曾捨宅摩

挈碑版曲廊東

館

莫釐峰

莫釐為東山主峰以隋莫釐將軍得名

千層風磴削芙蓉陡起湖天第一峯地聳丹梯巢鶴鶴

氣凌震澤壓蛟龍一坏土冷將軍骨  
山有莫釐將軍墓  
萬壑蔽

飛法海鐘  
山有法海寺  
誰復勝遊同謝傅東山蠟屐有遺踪

湧蓮井

浙

圓甃幽深探化城青蓮曾記此中生淨涵止水千尋碧



尚帶餘馨一味清月漏疎松寒浸影源通慧海靜無聲

山僧汲奉金山座好伴優曇貯玉甕

悟道泉

天衣義懷禪師禮雪竇禪師於翠峰寺因汲水折擔于此悟道故名

幽從石溜瀉靈泉千縷雲膚繞樹穿琴韻添時初過雨  
鏡痕淨處欲生蓮源深自與紅塵遠性澹偏宜白石煎  
為問當年桑苧老可能曾喻雪公禪

枕流閣

小築凌虛俯碧流水雲堆裏占清幽  
鷗閒時復陪孤榻  
客至渾疑泛画舟  
嵐翠四圍傍檻落湖光半角入簾浮

天衣許我憑高卧一洗塵中萬斛愁

古雪居

雪竇禪師開講處上有枕流閣下有悟道泉

路蟠屈曲結香林門鎖松陰碧蘚深伊昔雪師開講地  
祇今流水鑿禪心枝間鳥靜知僧定花外風清響梵音  
別有烟霞天地古未容凡骨一登臨

飲月亭

峭壁孤亭瞰浙流五湖風物四簷收每當玉宇千山月  
一吸金波萬頃秋卜夜正宜邀勝賞携樽端合作清遊  
幽岩恍幻蓬壺景不數南園庾亮樓

聚雲徑

松蹊窈窕亂雲橫  
巖岫霏微晝亦暝  
靄繞千林屯雨氣  
風生萬壑帶龍腥  
採樵客至衣全濕  
劬藥僧歸笠正青  
何日飛騰頻出岫  
散為霖雨徧郊坰

畫扇即題

圖

笑無指訣學荆關  
窺豹何曾見一斑  
但記舊遊風景好  
為君戲仿片稜山

遣興

浙

春光來融、好鳥鳴晴旭  
風日一何佳  
几案淨如沐  
乘興

寫煙嵐頃刻成累幅花外午風輕茶鐺煮初熟

閏七夕

風曳鱗雲分外妍雙星會重轉淒然洵知小別繞經月  
已覺相思抵隔年河漢無聲仍駕鵲瓜蔬遺俗又開筵  
愧余補拙終無策辜負良宵杯酒前

讀篁洲交記有感

并序

前明崔固仲章先生居震澤之泮溪傍水之涯構屋數  
楹額曰篁洲書屋以逸舍多竹并承鼻祖元金玉局使  
友竹公志也時名賢往來觴咏其間頗擅風雅長洲文  
待詔衡山繪為圖至諸名人題贈紀序翰簡等作彙叙  
成帙顏曰篁洲交紀蓋先生手錄也歲丁亥余客烟墅  
圖南書舍偶得是書展而讀之不能無感焉因成長句

圖南書舍偶得是書展而讀之不能無感焉因成長句

以記之

展卷如聞伐木音墨林珍重訂知音梅花館裏時聯咏  
翠竹陰中藉盍簪風雅一廬空逝水樓臺幾疊剝寒林

只今莫問篁洲路哀草散蘆花

時有梅花館十二咏唱和詩員嶠仙史趙重道

作序十二咏如瑤華紫玉碧沼金鱗樹石小景蘭竹清標三可臺二娥沼搏鐘觀瀾心鑿水樂介石燕起等題

為陶副章作畫即題

統屋模糊樹當牕辣闌山荒寒多虎兇門設畫常闕

七夕書懷四絕與笠亭松菴同賦

未許河源一問津卧梳豈羨乘槎人縱教乞得天孫巧

三拜空勞補缺脣

瓜果群占卍字絲  
笑看兒女太憨痴  
縱教乞得天孫巧  
那救荒厨無米炊

館

笑把君描筆硯  
焚漫傳詩句到鷄林  
縱教乞得天孫巧  
海內誰輸買賦金

圖

萬軸吟箋妙絕倫  
何如囊底一千緡  
縱教乞得天孫巧  
祇濬文心不療貧

自歎和沈迂菴

浙

杜門無復事征輪  
偃息江鄉幾度春  
但仗石田籌支八口

可堪家計累雙親，事如覆鹿終成夢。技祇雕蟲不合人。  
四十頭顱仍故我，日拈枯管寫愁頻。

賦得月上梧桐雨露清

書得秋字

碧梧月下占清幽，露滴溥溥。雨乍收，瀟灑氣蒙疎蔭濕。  
涼蟾波瀉翠痕浮，澄空夜色娟。淨逗漏寒輝，葉。秋。  
坐待更闌金井畔，漸移林影上簾鉤。

秋柳和費霞軒

浙

曾記娉婷態最妍，秋來何意便淒然。風寒山店憐荒驛，  
馬繫官橋入暮天。幾樹栖鴉殘照裏，滿梢清露曉樓前。

長隄十里秦淮水無復笙歌纜画船

渭城客舍只依然不再青拂別筵斷岬影疎涼挂月

離亭人去澹含煙從教羌笛翻新譜忍使征驂憶往年

愁絕酒旗歌板路數聲哀怨夕陽

天

題松菊圖照

圖

圖仿陶家舊人同處士幽松蟠千尺翠菊縱一籬秋蔣  
葯饒閒趣忘機空俗愁愧余遲過訪畫裏識荊州

秋草和梁午樓

浙

碧鷄坊畔翠痕稀  
西風伴夕暉  
千里關山空冒冷

六朝陵寢已全非  
若令謝客盡春夢  
老去東郊換改衣



六朝陵寢已全非  
苦吟謝客虛春夢  
老去庾郎換故衣

李商隱庾郎年最  
少青草如春袍

荒陌誰來金絡馬

唐詩金絡馬嘶原上草

尚留晚蝶

故飛

搖落江陂劇可憐  
蕭瑟無復舊芊綿  
哀同殘葉愁聞雨

冷伴飛燐欲化烟  
遠浦荒寒鷹眼疾  
翠鈿凋悴画輪懸

午橋何處工裝點

裴晉公午橋莊小兒坡芳草盈里公散  
群羊于上曰芳草多情賴此裝點

剝有啼

螢夜月邊

浙

題畫

紺宇隱層嵐  
長楸翳清渚  
不見山僧歸  
鐘聲來何處

暮春同溫雲亭閔紫綸凌劔豐往陶慎堂家看牡丹歸途遇徐大章沈載南吳人虬復遊張氏別

業

館

亭午風晴和拉伴恣清眺  
迤邐來陶家一徑入窳窳鼠  
姑羅堂前紅紫各臻妙  
誰知云富貴花地偏却幽  
俏忽有同心人聯履  
縱舒嘯邂逅溪水西人合  
竹林老尋芳興未闌  
撫景晚逾好流覽澹忘歸  
花塢冒斜照

玉山佳處

得佳字

浙

玉子岡西水一涯界溪風物絕清佳  
春風座滿人如玉

夜月筵開酒似淮，幾疊樓臺傳畫稿。四時花木入詩牌。

問誰作記標名勝，誇殺風流楊鐵崖。

楊鐵崖玉山記顧仲瑛世居崑山之西界溪之

上闕為園池別墅名其前之軒曰釣月中有室曰芝雲東曰可詩齋西曰讀書處後壘石為山山前之亭曰種玉登山而憇住者小蓬萊山之樓曰小遊仙最後之堂曰碧梧翠竹又有湖光山色樓過浣花溪而草堂在焉若柳塘春漁莊又東偏之景也臨池之軒曰金粟影此虎頭之痴絕者合而稱之則曰玉山佳處也

題山水畫冊

山外頗清曠，小有數間屋。不見幽人來，滿徑松花落。

其二

飛泉掛遙岑，有似銀河瀉。客來看不足，並立長松下。

其三

一桁青芙蓉下有虬龍松  
濤聲忽陡起直欲驚凡聾

其四

蒼松挿山坳冰泉噴石罅  
松聲與泉聲清響兩不下

其五

我欲謝塵事日遊此仙島  
倘遇安期生飽喫如瓜枣

其六

清風吹徐來野渡日初落  
客從何處歸一舟入雲壑

其七

流水抱孤村小橋通曲徑此中別有天津許何人問

其八

積雪滿空山寒風凜薄暮寂寥苑屋中定有高人卧

墨妙亭懷古

逍遙堂外暮雲昏墨妙亭空址僅存栗尾題詩蘇學士  
兔毫書額趙王孫朱欄碧甃空烟翠玉躡牙籤荆蘚痕  
千載風流憐過眼環肥燕瘦更誰論

過茗上鐵佛寺

偶然尋勝此勾留近市珠宮景獨幽滿徑松花人跡少

數聲蟬噪寺門秋談禪可復陪支遁把臂重欣遇  
隱侯  
時沈迂菴寓此把晤良久我欲乘閒常借榻擬從蓮社結盟鷗

歐餘山夜泊

暮靄沉々退祝融  
茗溪幽處艤征篷  
深林人語喧孤戍  
隔浦漁歌唱晚風  
秋近漸看河絡角  
夜闌纔見月如弓  
榜兒不解當前景  
正在懵騰鼾睡中

題洗硯圖

人愛金君愛石購  
古硯勤拂拭伴書劍  
以藏珍畫中并畫書劍二具  
浴澗溪以沉碧人笑謂是米海嶽之巔  
我則謂倪雲林

之潔

歲暮家居雜感

簫鼓闐隣巷吾家但寂然空堂清似水荒竈屢無烟母  
老寒猶績兒駸懶着鞭關心勞慨歎長夜不成眠

瘦骨支離甚年逾五十秋幾人能御李笑我尚依劉憶  
往憐蕉鹿忘機愧海鷗酒酣頻欲舞斫地拂吳鉤

卜築裘庄里潛居繫似匏蟲魚原小技松竹是寒交入世  
招群謗占時得遯交閉門岑寂甚差喜避喧叟

僻徑誠荒陋衡廬隱碧蘿篋惟吟軸富門祇穡夫過談

已空捫虱書誰肯換鷺不如高泛宅及早辦漁蓑  
似鳥初離笈歸來且暫閑豈知家累擾更比客居艱女  
怨紅裊徹妻嗔綠酒慳所如無一遂何日解愁顏

冉冉流光駛年華忽欲徂風霜欺短鬢狼虎足官租遇  
合馮謹缺蒼茫阮藉途擬文將餞歲可許送窮無

画扇即題

五  
楚外人家幽復幽空亭寥寂荻花秋依稀鹵塞山前路  
細雨斜風一釣舟

金母節壽詩



大義扶綱常大節重山阜鬚眉號丈夫寥々亦罕有誰  
知閨閣姿乃礪此操守簪蒿垂卅年貞白逾瓊玖卓哉  
古女宗徽美嬈陶柳松柏本有性耐歷歲寒久鳩杖忽  
已頌瑤池進雪蕩大壽更有在千春名不朽

秋柳和韻



仍是秦淮舊板橋可堪蕭颯掛寒條風前弄笛船何在  
客裏闌心魂欲消埜渡影疎涼月上離亭人去冷煙飄  
六朝宮闕荒涼甚幾樹栖鴉伴沈寥  
寒流漠々逸溪橋搖落長條又短條荒驛馬嘶斜日淡

白門煙冷翠痕消，  
無復濃覆陰嫋。  
空餘瘦影飄。  
何日林塘春漏洩，  
重來遊騎破淒寥。

寒食前雪

袂袂方迎暖，  
飛霎忽滿林。  
清明應有象，  
黯淡竟何心。  
冷壓春山色，  
愁空紅雨侵。  
飄飄真冷節，  
誰復憶山陰。

初晴柬友

曉起猶餘霧，  
晡時忽放晴。  
白雲開縹緲，  
綠樹憶江城。  
偶爾出門望，  
悠然拾翠行。  
雙柑招好友，  
寂處一鷗鳴。

落花次笠亭

瞥眼繁華瞥眼空春光何事去匆匆千村如帷連酣綠  
幾點依林只剩紅燕子樓荒銷夜雨馬嵬陂冷怨東風  
可堪愧我同才盡強吃殘毫賦惱公

一尊婪尾亂紅飛寂寞園林對晚暉流水溪橋魚暗影  
送春院落客沾衣塵埋國色香猶在罷罷金鈴事已非  
獨有營巢雙燕子多情銜向画梁歸

偶成

風物清和麥已秋禁蠶天氣罷清遊午牕睡起愁無奈  
花外東風叫栗留

歸鴈亭

手署山亭思悄然飛。旅鴈正回旋。數行倦羽臨風怯，  
一片歸心占客先。爪印雪泥，憐浪跡，烟籠隄柳感流年。  
坡公應觸家山感，無限羈愁，硯匣邊。

登道場山塔



縹緲飛檐聳碧螺，層梯踏盡降塵魔。五湖波浪天邊小，  
萬嶺煙雲足下多。鈴瓦重開新面目，塔方重修巍峩仍鎮舊，  
山河飄然獨躡王喬舄。陡覺青霄近可摩。

新竹次煙墅漁人韻

四山雷動長瑯玕，解籜旋看翠乍攢。  
出土已供開士饌，裁筠雅稱羽人冠。  
未成美蔭籠棋局，便有清風拂画欄。  
况復此君殊解意，小慙留與報平安。

落葉四首次吳萬邨韻

吳霜昨夜散林端，葉落枝殘眼倦看。  
多事春風吹漸長，不情秋雨打初殘。  
荒郊曉蹴霜蹄冷，爽氣通來山骨寒。  
幾次徘徊閒眺望，夕陽樓上一凭欄。

乍聞梧葉下銀床，取次蕭條滿野塘。  
掃去奚童歸茗竈，拾來韻士到書莊。  
洞庭波冷霜千樹，汾水風高鴈一行。

是處好山俱冷落可知塵土有滄桑

愁心無限付秋空消盡濃陰彈指中  
画角數聲沉暮雨  
哀蟬一曲怨淒風但留根抵輪囷好  
空說丹黃點綴工  
夢斷紫騮芳草路青袍處：委飄蓬

亭舉秋色散清寥不獨凋殘有艾蕭  
榆塞霜嚴迷海氣  
蓼花風急逐江潮落紅到處憐曩日  
烏鵲無依在此宵  
悟得苑枯遷轉意生機正復寓寒條

次荅藹邨留別

浙

廡下如匏繫寧甘受客憐年光蛇赴壑  
箱篋虱生羶狂

合招人忌貧還仗友賢羈愁盈萬斛分付到吟邊  
喜遇延陵子聯盟足論心時陪靈運屐共倚仲宣襟交  
以詩篇定情因離別深客中還送客旅鴈起哀吟

擬題趙承旨花溪漁隱圖卷

按府志溪在湖城東南元沈夢麟築別業於此

趙承旨子昂繪為圖

圖

小築清幽倚岸斜草衣荷笠舊生涯雙扉接水初停漲  
曲徑無人祇落花儘有閒磯堪下釣或來狎鳥合為家  
此間遠隔紅塵路不數煙波湖上舫



浙江圖書館



筍虫詩賸

海鹽笠亭朱琰評定

夜坐

迢迢漏滴正逢眠  
枯坐渾如面壁禪  
鄉夢欲生燈影外  
鴈聲偏到客愁邊  
煨殘楮燼餘燼寒  
逼簾櫳月有煙  
莫恠顏唐甘伏櫪  
年來懶着祖生鞭

題垂釣圖

垂柳籠清陰  
晴波漾淨澱  
涼風水面生  
嵐翠空際落  
有客理釣絲  
維舟傍水曲  
翛然澹忘歸  
烟雲共棲宿  
抱

此邱壑懷饒有林泉樂遠追披裘翁一竿寄高躅

梅花四首和笠亭

別有丰標斷俗緣平生寄托在林泉寒當徹骨還成傲  
澹到無塵竟欲仙山寺鐘殘初掛月溪橋雪霽冷含烟  
春來風信從頭數記得逢君又一年

清泉白石結知音數點潛含天地心老不入時風格古  
澹偏有味蘊含深尋詩祇許襄陽孟偕隱應招處士林  
逸韻定超蘭九畹不容楚客入哀吟

最無人處占清幽月地雲階是舊遊疎影一痕涼似水

輕煙半截淡於秋風來竹徑枝斜倚客卧山牕香暗浮  
檀板金樽殊近俗一爐松火對茶甌

半依高隱半僧寮清畏人知道跡遙似我寥蕭支瘦骨  
於人踈落見孤標一筇斜照依雙鶴半樹晴霜隔小橋  
自是花中居第一肯將溷雜塵蹤入

索尹鹵却寫照即贈

阿堵傳來妙入神環肥燕瘦揔宜人倩君索我形骸外  
始覺廬山面目真

題撫琴圖照

坐暖林間石悠然足靜觀欲將幽趣寫聊撫素琴彈石溜隨絃瀉松風入指寒塵心應俱化山翠碧巔峴

綠野山莊雜題贈主人沈鑿坡

小築清幽野趣饒綠陰深處隱疏寮別歲邱壑壺中景不數平泉與午橋

庚子橫理碧玲瓏幻出奇峰如畫中空穽滿庭屏幾疊翻疑移置是愚公

小山雙桂綻芳苞月滿樓頭香暗飄料得隱侯秋思好

廣寒一曲譜深宵

莊有雙桂樓

數椽雅合課三餘行逸吟廊坐擁書最好竹畦花徑畔  
一爐松火注蟲魚

銷夏四首和太倉王松厓韻

數間竹屋近漁磯散髮翛然此息機一鑑當門清禁唾  
雙鷗傍檻靜忘飛冰紈舊製休文扇水芰新栽屈子衣  
觸熱不容來襍襪儘教鎮日掩林扉

筓簟涼生雨乍收梧桐簾外已如秋三杯紅友催人倦  
一枕青奴入夢幽閑子近臨荷淨水垂竿晚艤柳陰舟  
年來自有清涼界驅盡人間萬火牛

園栖爭比午橋莊遣興時開蕉葉觴拜石曾經搜沁雪  
譚禪直欲證空王蘿煙竹雨山人屋桐帽櫛鞋道者粧  
牕北更栽松幾本風來時復奏笙簧

螺峯幾點映迴川曉看山雲晚浦煙荷送幽香醒宿酒  
蟬嘶高樹入疏絃拓窓祇為山當榻枕水渾疑屋是船  
禮更非為吾輩設不巾不屨一頑仙

· 秋興四首又次

幾回吟眺坐苔磯暑退涼生任化機山外絲絲疎雨歇  
天邊縷縷晚霞飛碧梧枝老愁么鳳紅蕩花寒落故衣

破寂時來揮麈客，  
殺林下叩雙扉。

爽氣西來眼底收，  
霜清木脫萬山秋。  
鷓鴣淺水寒塘淨，  
薜荔空邨夕照幽。  
三徑黃花留小飲，  
半江紅樹泛扁舟。  
而今匣劍曾拋却，  
何用樓頭看斗牛。

泉石清閒寄舊莊，  
怡情多半在壺觴。  
問名也自稱聾叟，  
從俗從伊號癡王。  
冷到江楓餘瘦骨，  
淡如籬菊傲時粧。  
更安懶性時緘口，  
恥學人言巧似簧。

澹盡襟懷水一川，  
炎涼早已渺雲煙。  
畫摹倪癡無多墨，  
琴仿陶家不蓄絃。  
紅榴香餘炊玉粒，  
紫萸酒熟泛金船。

近余饒有清涼味不慕蓬萊海上仙

自題臨流賦詩圖照

我素困詩魔面目臞而柔拙如鳩間如鷗不農不士散  
人儔書劍兩不成無策干諸侯愧慳射虎技怯登破浪  
舟曳裾固所耻借策策未能籌悔為株守鬼懶為人飯牛  
無艇供漁釣無田事鋤耰粥粥無一能但好覓詩句自  
唱自賡訓訓不顧人嘲咻每當苦吟時頓忘人間憂  
不知阮囊澁不為范甌愁妻寒不加憐兒饑不暇謀殘  
漏尚無寐宿疴若忽瘳捉筆呬唔日向枯腸搜開門兀



坐聲啾々渾如風雨瀟々蟲鳴秋世間無物為我供優  
游除詩萬事非所求西村画師顧虎頭索我情性圖中  
收遑論狀貌能肖不倚平陂面飛流蒼松礪礪蟠怒虬  
紅塵散盡風颺颺林泉岩壑何清幽不覺助我發吟謳  
角巾道服日逗遛何必訪洪崖尋浮邱涉險往々犯貌  
糝此間便是神仙洲詩中之画盈雙眸任意驅使吟不  
休敢效宗慤長風輒將毛穎投

次荅吳蕩邨見寄

十載論文友依々臭味同縱多雲樹隔仍喜倡酬通投

嶼憐孤鶴

家元英先生詩鶴  
盤遠勢投孤嶼

于達阻遠鴻東西萍梗泛何

日到方蓬

倣張志和漁父詞題垂釣圖

江水晴拖博士衫柳陰垂釣日西銜  
覓幽趣遠塵凡懶  
從萬里挂征帆

依稀書畫擬南宮仍是元真舊釣  
舸臨綠水御清風青  
山一抹晚霞紅

寒夜寫懷和晚青

畫角吹殘靜掩門西風蕭瑟一燈昏  
磨來雷劍芒全頓

夢斷江花筆欲髡  
叩角祇教歌甯戚  
聞鷄無復舞劉琨  
具區十載勞  
栖息風月湖山誰共論

唾壺敲缺首頻搔  
漫說澆愁仗濁醪  
曾有何人能相骨  
可堪多口尚吹毛  
荒却月暗鳴寒杵  
孤館霜嚴犯敝袍  
自此沉埋磨折久  
元龍不似舊時豪

幽居次晚青

不須垂釣隱桐江  
斗覺機心此忽降  
雲水數株却外屋  
溪山四壁畫中牕  
偶因泛月乘舟一  
每為尋詩蠟屐雙  
自是世緣消已盡  
陶然酣飲倒銀缸

黃葉村西接遠江地偏塵事已全降半灣流水通茶竈  
一榻清風卧竹牕傍宅舊栽楊柳五捲簾閒對鷺鷥雙  
竒方初釀梨花醞粥面新醅發玉缸

地拓三弓對碧江脩然高寄趣難降一庭松菊陶潛宅  
滿徑蓬蒿仲蔚牕粉壁痕添蝸篆細苔階跡印鶴拳雙  
夕陽更喜秋塘晚隔浦菱歌起醉缸

歲暮客感次笠亭

跡印嗔鴻爪傭書年復年壯思因日耗捷足讓人先病  
久叅鑿愁理多仗酒權何如籌變計歸去買烏犍

題戴笠荷鋤圖

讀罷龜蒙耒耜經

陸魯望著耒耜經

機心頓息事鋤耘依然飯顆

山頭客綠樹陰中一笠雲

李白詩飯顆山頭逢杜甫頭戴笠子日卓午

板橋春水碧云風景清佳似鹿門啼鳥數聲林雨歇

荷鋤早過落花村

輓倦雲董六

江圖

江都品概久相望小隱幽栖笠水旁事了向平蠲俗累

經傳繁露摭餘芳抱瘡還痛桐枝折革帝前二日幼孫先天抵死猶

巴驥足昂歲在龍蛇占果驗東風哽咽淚沾裳

鴻爪東西寄此身，支離無計救長貧。可堪江渚蘆中客，  
更哭山陽笛裏人。風色淒迷蒿里曲，月痕慘澹杜鵑春。  
懸知卜吉牛眠地，過客斜曛下馬頻。

· 贈月輪寺德上人書

明雪傳燈契，合深待梅亭。畔寄幽襟

龍化寺為高僧明雪道場上人出家於龍

化寺寺有一

瓢花雨來枯寺，四壁清風愜素心。落葉空堂

待梅亭，寒佛火敲詩，午夜伴蟲吟。

上人善詩時近作見貽

何時贏得伊蒲助

璀璨重輝佛面金

浙

· 蘆筆次韻

渚荻分來青鏤名慣描秋色繪秋聲乍疑夢好花頻發  
旋覺鋒頰霜正盈畫徧沙痕新雨霽書殘練影暮江平  
如椽又復如林立那得移封到管城

暑雨後與張松盦坐月

涼風吹夜闌庭際雨初歇圓景流素光皎々色更潔竹  
影階半橫荷香衣暗襲與客久坐談幽趣領何極

銷夏四詠

水閣聯吟

小閣俯清潯題詩客共臨坐來疑画舫藉以盍朋簪沙

鳥睽同席汀蘭結素心  
溪風當晚納吟罷一披襟

荷亭煮茗

散髮荷亭坐松爐手自煎  
烹金塘流馥遠玉椀試香清  
泉淪中冷美風從兩腋生  
旗槍初碾罷蓮櫂起歌聲

草舍浮瓜

舶趨來茅舍嘗新正  
及瓜東陵分異種北牖吸流霞  
勝味饒冰雪芳津漱齒牙  
分甘偕野叟相對話桑麻

柳陰垂釣

隄柳千行密垂綸  
趁晚過涼波  
斂翠縠濃蔭  
隱煙蓑設



釣常餌收竿時放謔濠梁清興在消受水風多

留別晚青

館

臘八初過驪駒發細腰鼓送將歸客寥落誰憐羈旅情  
超超猶滯淦西澤淦西吳君亦寓賢風神澹宕飄欲仙  
竒書讀盡三十車腹笥便壓老邊金閭雅附青雲行歸  
來著書隱村莊興酣更喜作六法驅山鞭石今倪黃我  
來兩載復聚首嘯月吟風欣握手雌黃多口憑道塗酸  
醜洽契融藺臭君不見凝香飛雪梅開早片寒煙迷  
祖道莫悵分襟歲已闌河橋酒幔新笏好不辭乘醉歌

三疊入春更難青。草倡詠往復鶯花老。

題畫

江水晴拖六幅裙。烟嵐凝紫日初曛。浪花高捲秋風急。  
一片征帆遠入雲。

賦得點溪蓮葉疊青錢

得錢字

金塘綠漲葉田田。輪郭依然疊散錢。鑄自波心鴛眼似。  
歸來泉府苻絲牽。穿洗空銅臭。浮淵淨買斷湖光。貼水  
圓。願我本無和嶠癖。任他散擲滿前川。

題畫

架壑縛窩廬啟隘頗偏仄莫將焦先居認作蠻觸國士高

傳焦先作蝸牛廬呻吟其中  
又莊子蝸角有蠻觸二國

館

又

澄波如練片帆輕樹色糝糊遠岫橫渾似樟亭春渡晚

一螺痕翠隔江生

圖

落花八首和吳萬村

聲、鷓鴣怨東風花事闌珊取次空一死未甘同腐草  
餘生不免類飛蓬劇憐國色留殘艷欲駐春光祇老紅  
刺眼可勝遲暮感倚欄無語夕陽中

經年愛護多春已成塵竟忽何處空猶堪一擇好度春今辰幾處啼鵲芳意盡

連宵聽雨客愁新時違不忍追前度腸斷情慙渾同別故人

歌扇舞裙俱閒寂冶遊誰復碾雕輪

一欄穠豔想依稀太息園林事已非但有綠陰如幄結

竟成紅雨送春歸小橋漲水隨流逝僻徑無人逐絮飛

正是閒愁無計遣莫教故點客中衣

碧草如煙柳遶隄舊曾遊處路旋迷玉樓人去歌初歇

金谷園荒日易鹵蜨戀餘香猶強舞馬經廢亦苑哀嘶

莫嫌我夢無聊甚好爲枝頭也倦啼

鏤紅刻翠等浮漚圖畫山塘此日休伊昔繁華曾有幾  
祇今顛顛不勝愁燈前細雨歇河滿簾外東風惱粟留  
渾似九秋蕭瑟甚一林楓葉下江樓

金粉飄零付劫灰春如短夢急相催雨深荒徑鈴空護  
草長閒庭戶倦開未免低徊辭故樹可堪狼藉糝蒼苔  
返魂有術終無補安得香從海上来

小睡初回夢蝶林花飛片片儘堪傷鶻啼帶雨埋幽徑  
燕蹴和泥上画梁客去誰猶酬綠蟻色衰偏似厄黃楊  
殘山剝水旗亭路何處重尋一瓣香

樹欲成陰日較遲  
郊原春去已多時  
遊踪寂寞山如黛  
歌館荒涼雨滿池  
紈扇承邊風宕漾  
湘簾拂處影參差  
笑余秃管同零落  
輸與江郎筆一枝

玉湖春霽

書

山川清遠說西吳  
霽景還宜碧浪湖  
溪雨過時浮玉淨  
酒帘收去客帆過  
孤繪圖應倩玉孫  
趙泛月當邀學士  
蘇千載高風餘韻  
在阿誰繼得昔人無

題墨菊

浙

陶家風味画中收  
品格清竒致亦幽  
髣髴重陽時節近

斜風細雨不勝秋

次荅盧秋涯見贈韻

自笑虞翻諧俗難此身飽繫五湖干恥隨流水頻浮梗  
不厭孤芳每執蘭画虎年華愁裡過籠鵝世態醉中看  
先生獨在瑤箋贈遂訂詩盟共歲寒

秋日感懷呈雲亭相園

天門折翼剝閒身愁裡秋聲不可聞幾疊亂山當落木  
一行斷鴈又斜曛登峰何處終南徑相馬誰空冀北羣  
愁對長空天萬里鵬盤遠勢入青雲

筆牀硯匣伴殘燈  
汲古何堪短綆勝  
已分拖腸同腐鼠  
劇憐鑽紙類痴蠅  
肱經盤後還三折  
樓欲登時欠一層  
橘綠橙黃山入画  
躡跚足力未堪凭

· 太湖春渡

擬約尋春整短篷  
扣舷晚趁五湖風  
雲連遠樹千邨綠  
日落晴波萬頃紅  
神禹功成遺澤遠  
鴟夷人去霸圖空

洞庭喜解招遊屐  
到處梅花發故籠

是日抵東山與諸同人探梅

· 長圻覽勝石弔王文恪公

覽勝石三字  
文恪公手題

當年太傅駐遊踪  
覽勝題名百尺峰  
千古文章雄海宇



一時甲第盛歌鐘  
梅開猶憶調羹手  
松響渾疑破壁龍  
幾度摩挲尋故蹟  
寒煙漠漠碧苔封

題杏花春鳥圖

天光駘蕩春風生  
杏花吹綻雨初晴  
幽境無人物自喜  
好鳥花間時一鳴  
此中景色饒佳趣  
今日忽於畫中遇  
輕紅朶朶澹含煙  
欲飛不飛栖雪羽  
閒牕紙閣一披拂  
風致清妍超凡格  
吮毫直欲追邊鸞  
濠梁不復數崔白  
飭簫一聲春晝長  
披圖恍入午橋莊  
斐几無塵風日美  
座邊拂來清香

作畫自題

遠屋模糊樹當窗  
辣鬪山荒寒多虎  
兕門設畫常關

楊花

館

兒童捉處滿長隄  
細逐桃花襯馬蹄  
踐入征途初過雨  
飄來禪榻定沾泥  
晚風官渡溪流漫  
野店殘陽酒幔低  
直待浮萍看化去  
依然蹤跡任東西

離亭滾々下柔條  
萬點當空自在飄  
糝徑全疑羶半捲  
覆蘋渾訝雪難消  
茫々高樹悲三楚  
漠々蕪城話六朝  
莫把傷心訴流水  
子規啼恨滿河橋

焚香默坐圖為姚易堂題照即次卷中錢香樹韻  
坐來盤石面冰泉手熟松明會靜緣何事談空尋妙侶  
澄心已似小乘禪

墨菊和晚青

曾伴高踪泛酒來霜痕滿紙為誰開秋容淡盡無人識  
獨立東籬任客猜

雲亭與也癡月樵拉余至陶慎堂家看芍藥

曾偕季重探鞋紅

前曾與吳晚青往看牡丹

又報翻堦綻綺蕞忽喜叩

門來舊雨便教聯屐趁輕風花含媚態將誰謔色帶離

情與客同留得餘春真足惜  
幾回徙倚曲欄東

春寒偶感

料峭餘寒感慨增孤懷  
只仗酒三升誰家燕子依玉榭  
何處桃花是武陵  
楔節將過天尚雪  
二月廿八日  
極寒大雪  
東風無力  
水猶冰小窓鎮日惟枯坐  
一點春光覽未曾

碧巖珠簾瀑布

飛泉百道掛層巒  
彷彿銀潢瀉玉盤  
珠沫亂拋千縷白  
水簾斜捲四山寒  
耳邊響汎雷頻作  
樹杪風迴雪欲搏  
弁嶺直爭廬岳勝  
一山名蹟此奇觀



浙江圖書館

升嶺瓦爭廬女新山石類六奇編



浙江圖書館

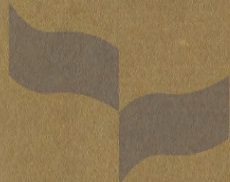
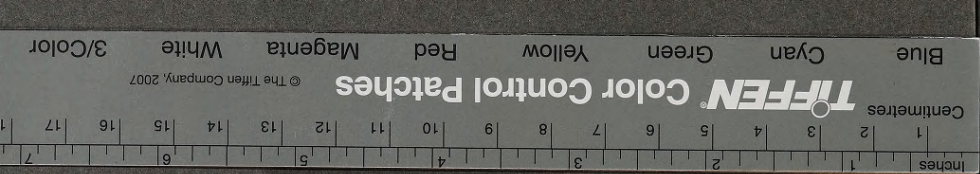


浙江圖書館



浙江圖書館



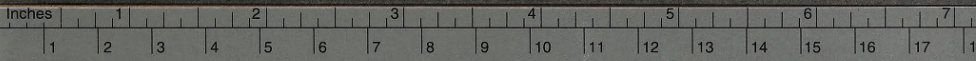


浙江圖書館





浙江圖書館



Centimetres

**TIFFEN** Color Control Patches

© The Tiffen Company, 2007

Blue

Cyan

Green

Yellow

Red

Magenta

White

3/Color