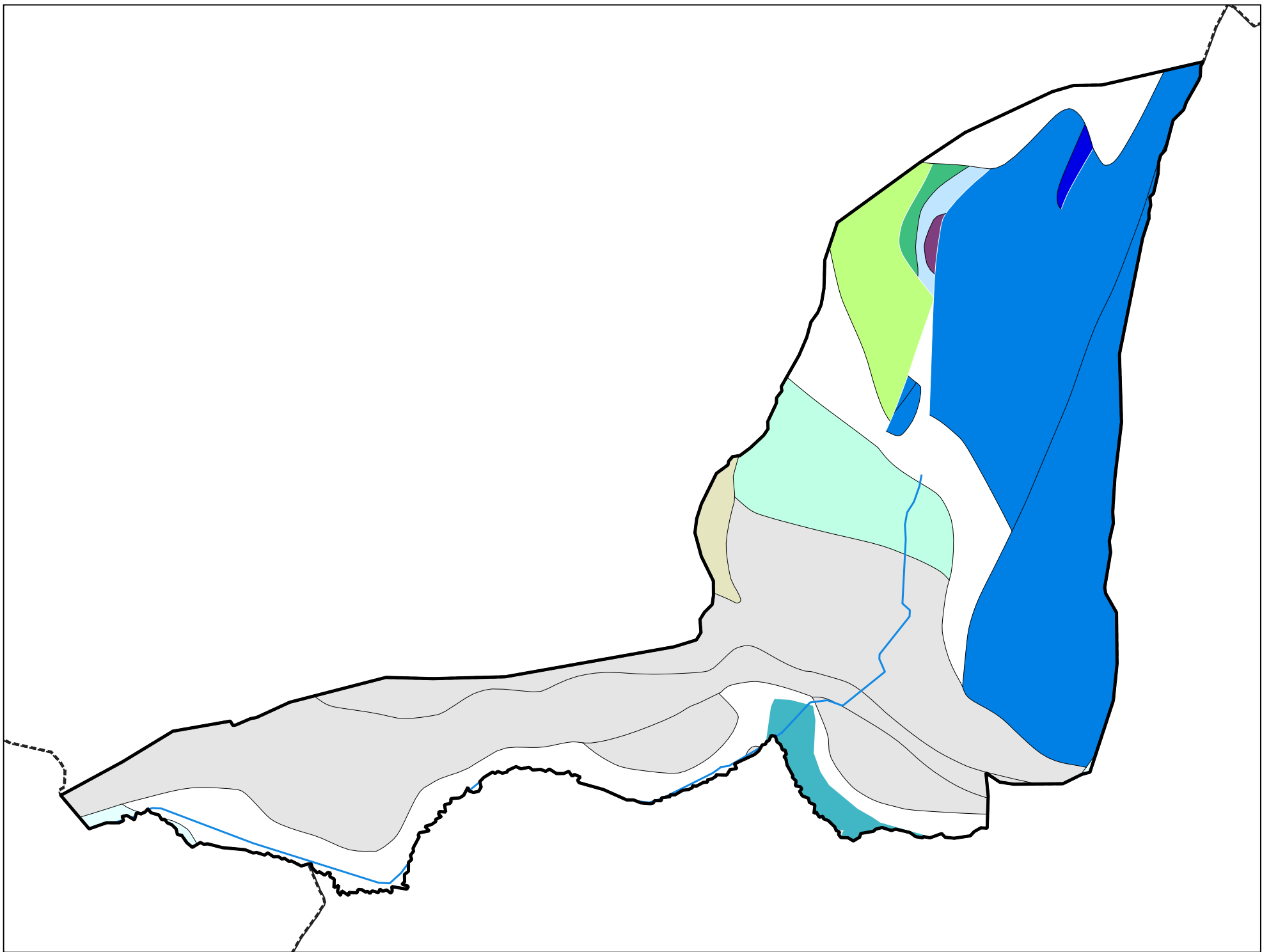


Carte géologique des sols de la commune de Ville-en-Sallaz




Légende de la carte géologique de la commune de Ville-en-Sallaz


Pz, Dépôts palustres (limons, tourbes, argiles, craie lacustre), marais - 5


E, Eboulis, éboulis ruisselés, éboulis à gros blocs, éboulis stabilisés anciens, écroulements à très gros blocs, éboulements en masse, colluvions à gros blocs - 12

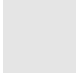
A, Complexe de versant ceinturant les massifs (Voirons, pointe des Brasses, pointe de Miribel) (formations de versants) - 15

 C, Colluvions (argiles, limons, sables, graviers, cailloux), éboulis et moraines remaniées - 18


 Fz, Alluvions récentes de fond de vallées: sables et graviers - 19

 Jz, Alluvions torentielles indifférenciées, cône d'alluvions, cônes de déjection torrentiel (et d'avalanche) - Holocène - 31

 Gy, Dépôts glaciaires (moraines) anciens (argiles, sables, galets, cailloux, blocs), localement à argiles dominantes - Würm à post-Würm - 35


 GLy, Dépôts glaciolacustres indifférenciés - Würm indifférencié - 41

 FGy, Dépôts (alluvions) fluvioglaciaires indifférenciés - Würm indifférencié - 48


 c1-e4, "Couches rouges" : calcaires argileux et marnes blancs, rouges ou roses (Nappe des PréAlpes médianes) (Môle, Brasses, Miribel) - Cénomaniens à Yprésien inf. - 185


 n1-4, Calcaires clairs en plaquettes, à silex et interlits marneux (Nappe des PréAlpes médianes - Môle, Brasses, Miribel), alternances de calcaires à grains fins et schistes noirs (Nappe des PréAlpes médianes) - Berriasien à Barrémien ("Néocomien") - 186

 j5-7(2), Calcaires blancs, massifs, oolithiques (Nappe des PréAlpes médianes) (Môle, Brasses, Miribel) - Oxfordien moy. à Berriasien - 187

 l4-j4(1), Marnes beiges et calc. à Cancellophycus, calc. argileux et siliceux, marnes jaunes (Nappe des PréAlpes médianes), calc. compacts siliceux gris-noirs ("Formation des Brasses" Nappe des PréAlpes médianes - Môle, Brasses, Miribel) - Lias sup. à Dogger - 194

 l2-4(1), Calcaires spathiques clairs, calcaires glauconieux et marnes à lammelibranches, calcaires à pentacrines (unité des "calcaires échinodermiques"), marnes brunes (+/- silex) (Nappe des PréAlpes médianes - Môle, Brasses, Miribel) - Sinémurien à Toarcien - 197

 l1-2(4), Calcaires argilo-gréseux et dolomitiques, calcaires compacts fins ou oolitiques, calcaires grésos-siliceux à silex (Nappe des PréAlpes Médianes) - Hettangien à Sinémurien - 203

 t6-7(4), Dolomies et cargneules - (Nappe des PréAlpes médianes) - Norien à Rhétien - 207