

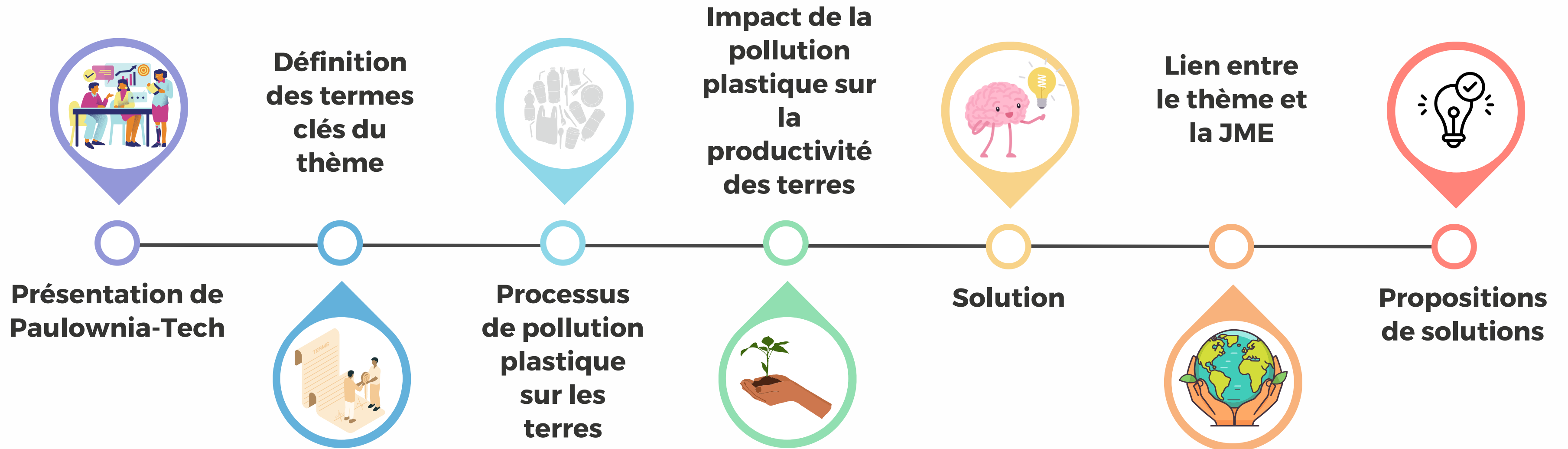
05/06/2024

IMPACT DE LA POLLUTION PLASTIQUE SUR LA PRODUCTIVITE DES TERRES

JOURNÉE MONDIALE DE L'ENVIRONNEMENT

URSULA SAHA
Directrice de Paulown

PLAN DE PRESENTATION



DÉFINITION DES TERMES CLÉS

IMPACT

Effet produit par quelque chose ;
contrecoup (Évènement qui se produit en
conséquence indirecte d'un autre),
influence (Action exercée sur qqn ou qqch)



POLLUTION PLASTIQUE

La pollution par le plastique est une pollution engendrée par l'accumulation de déchets en matière plastique dans l'environnement.

La pollution est la destruction ou dégradation d'un écosystème ou de la biosphère par l'introduction, généralement humaine, d'entités, ou de radiations altérant le fonctionnement de cet écosystème.



PRODUCTIVITE DES TERRES

Aptitude d'un sol à produire des cultures;

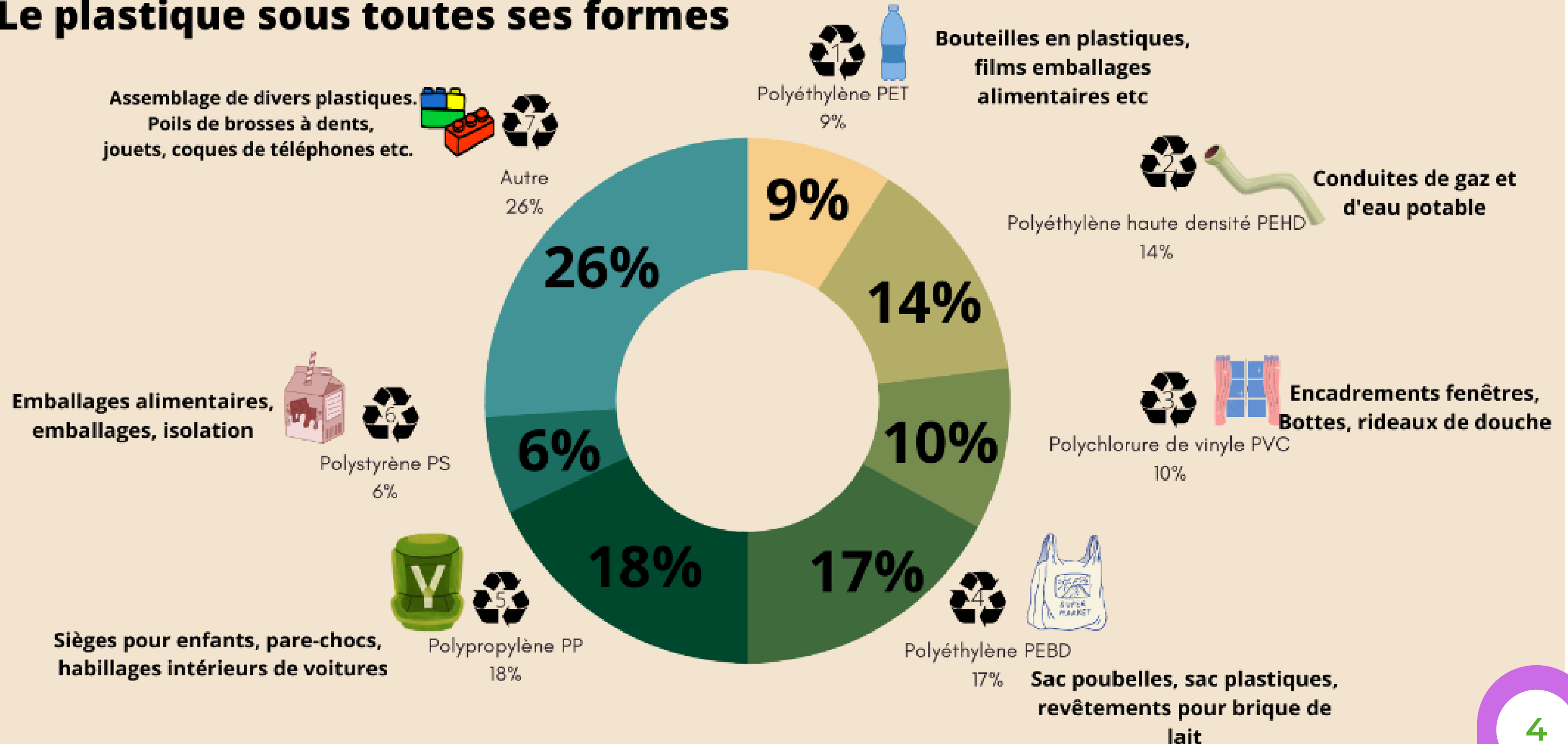


Effet produit sur l'aptitude des sols à produire des cultures, par la destruction de l'environnement par les déchets plastiques

PROCESSUS DE POLLUTION PLASTIQUE SUR LES SOLS

Un plastique est un polymère, c'est-à-dire une longue chaîne de monomères carbonés obtenue par polymérisation.

Le plastique sous toutes ses formes



Cycle de vie des plastiques



90 % des plastiques finissent dans l'environnement, dont 87 % dans les sols.

- Asphyxie des sols empêchant la circulation de l'eau
 - Pluies acides
 - Retard de la croissance la croissance des vers de terre et leur faire perdre du poids
- les vers de terre jouent un rôle essentiel dans le maintien de la santé des sols: Leur activité de fouissement :
1. aère le sol,
 2. empêche l'érosion,
 3. améliore le drainage de l'eau
 4. et recycle les nutriments.



Comportement du plastique dans le sol



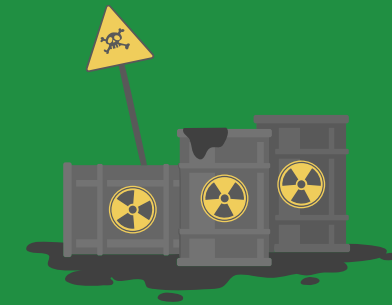
SOURCES PRINCIPALES DE DÉCHETS PLASTIQUES DANS LES SOLS



Agriculture (Boues
d'épuration et
compost)



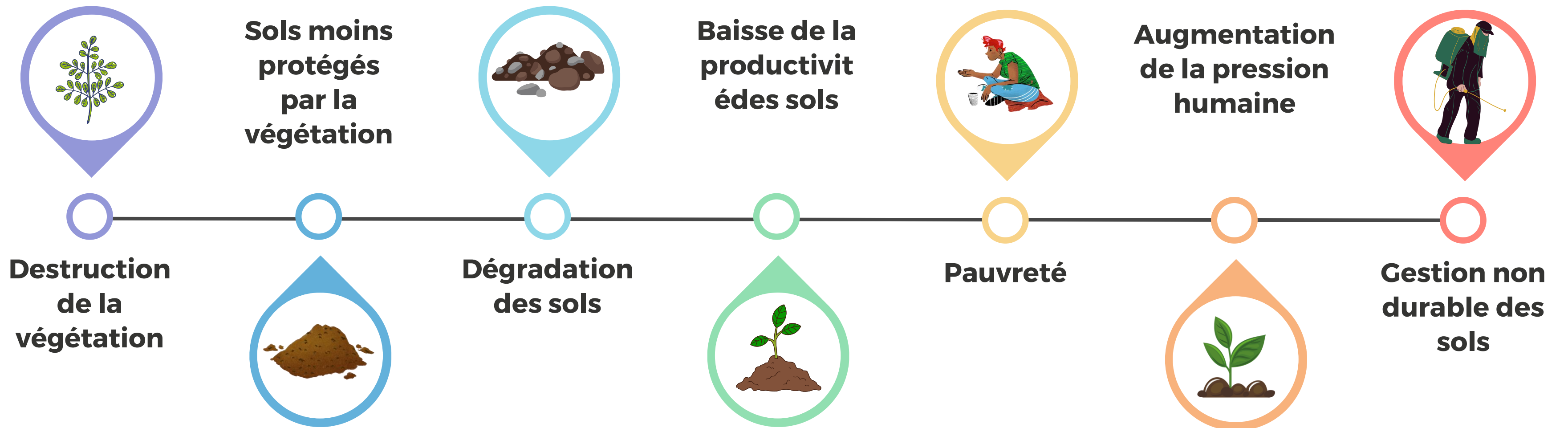
Décharges mal
gérés



Rejets industriels



PROCESSUS DE DESERTIFICATION



Désertification et journée mondiale de l'environnement

Thème 2024: la restauration des terres, la désertification et la résilience à la sécheresse

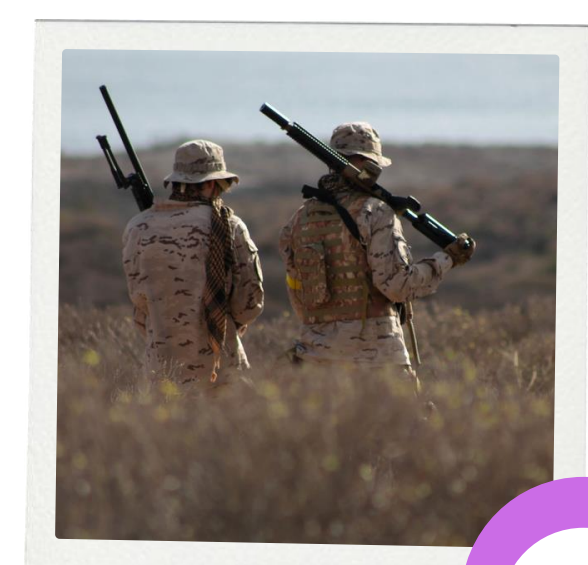
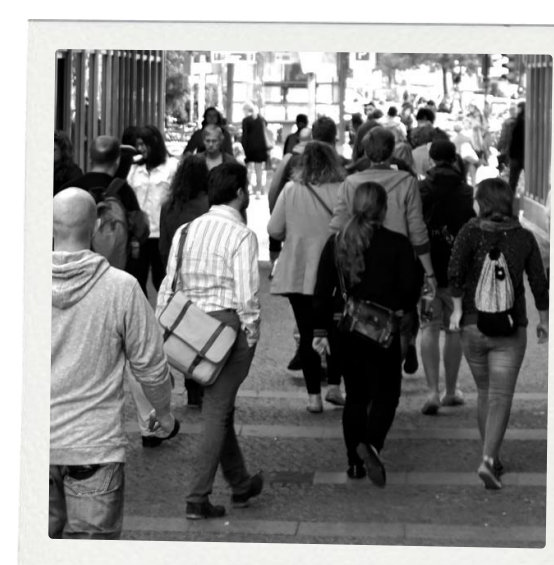
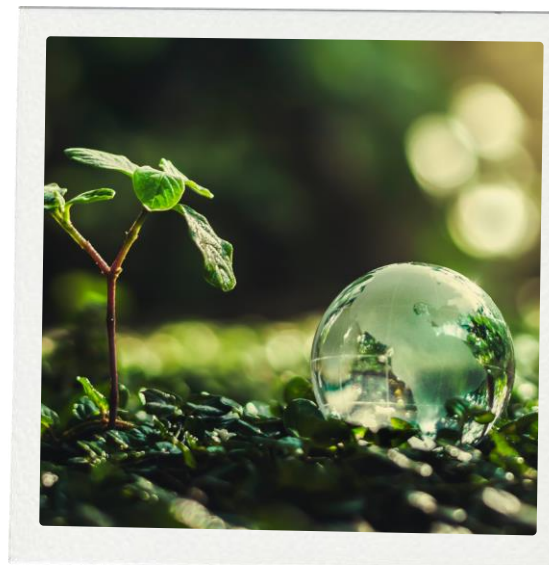
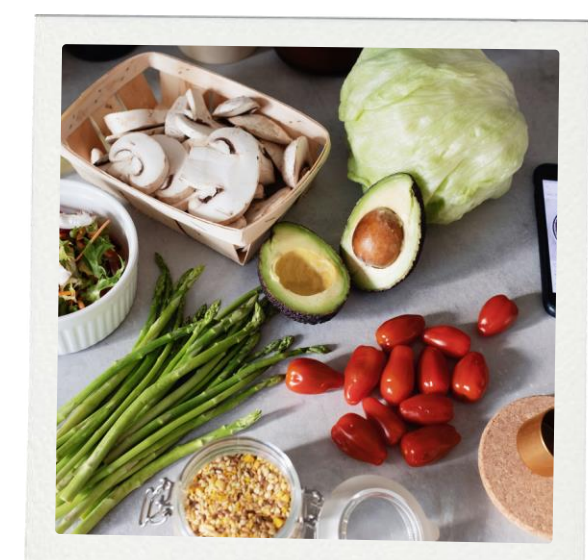
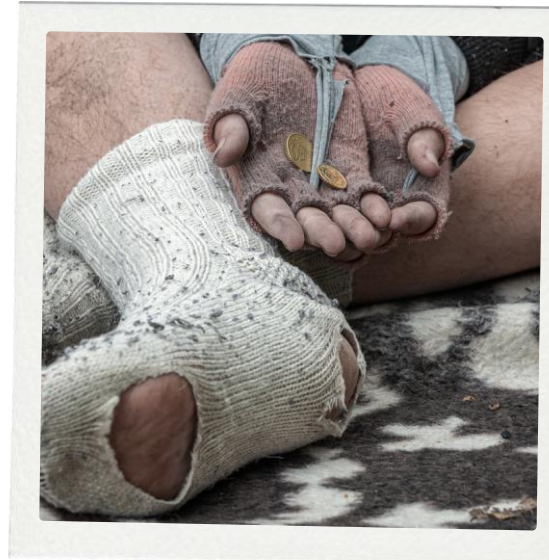
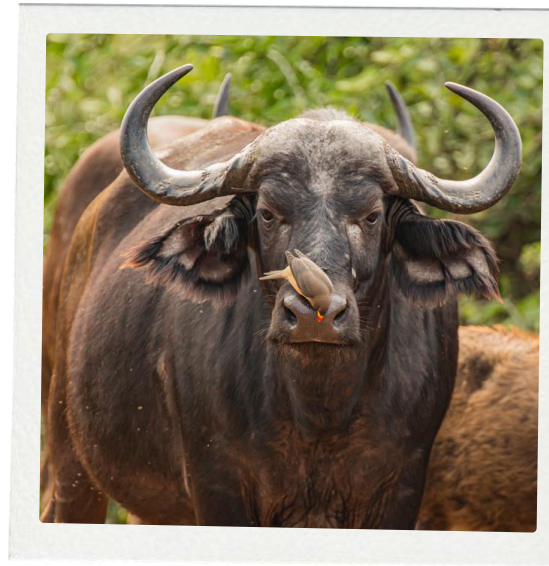


Thème JME 2006: "Déserts et désertification"

JM de lutte contre la désertification et la sécheresse, 17 Juin

Conséquences de la désertification

- Dégradation des écosystèmes et de la biodiversité ;
 - Diminution de la capacité de stockage du carbone dans les sols et accentuation du réchauffement climatique ;
 - Raréfaction des ressources et pénuries d'eau.
-
- Augmentation de la pauvreté ;
 - Dégradation des conditions de vie ;
 - Insécurité alimentaire ;
 - Inégalités d'accès aux ressources naturelles ;
 - Migrations des populations ;
 - Conflits.





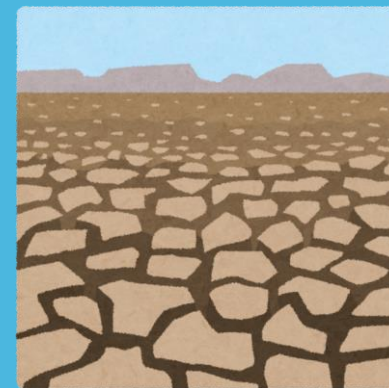
PROPOSITIONS DE SOLUTIONS

- 1. Renforcer la collecte et le recyclage des déchets plastiques**
- 2. Interdire les plastiques à usage unique**
- 3. Sensibiliser la population**
- 4. Soutenir l'innovation et la recherche**
- 5. Renforcer la réglementation et l'application des lois**

A RETENIR



Déchets plastiques et
productivité des terres



Productivité des terres et
désertification



Prise de conscience et
passage à l'action



Merci pour votre attention !



+237 695 099 931



ursudountio@gmail.com