

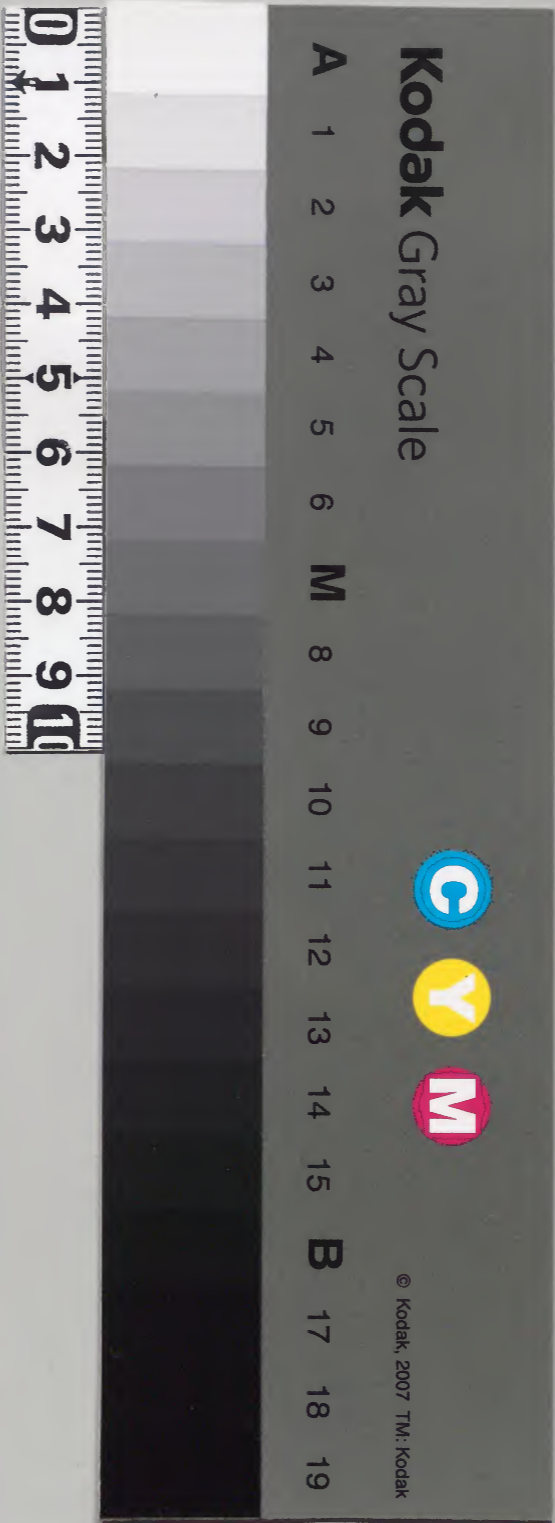
富武枝葉集卷之五目錄

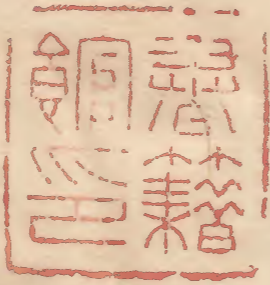
藤堂和泉守藤原高久
藤堂依渡守藤原高通
戸田采女正藤原氏定
戸田城守藤原忠昌
土井周防守源利益
土井式部少輔源利忠
土井内記源利治
土井左門源利親

戸澤能登守平政條
土岐伊与守源頼隆
鳥井左京亮平忠則
遠山和泉守源友春
遠山全殿頭藤原政克

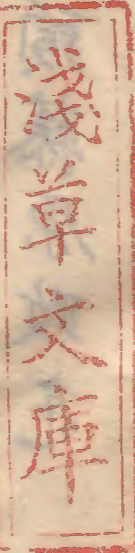
| | | | |
|---|---|---|---|
| 庫 | 文 | 閣 | 内 |
| 五 | 二 | 三 | 和 |
| 五 | 五 | 七 | 書 |
| 一 | 一 | 二 | 類 |
| 架 | 冊 | 號 | 類 |

| | | |
|------|----|----------|
| 内閣文庫 | 番號 | 和 16372 |
| | 冊數 | 25 (6) |
| | 函號 | 155 71 |





當武枝葉集卷之五月録



藤堂和泉守藤原高久

藤堂佐渡守藤原高通

戸田采女正藤原氏定

戸田山城守藤原忠昌

土井周防守源利益

土井式部少輔源利忠

土井内記源
 土井九門源利親
 戶澤能登守平政條
 土波伊与守源賴隆
 鳥居九京亮平忠則
 遠山和泉守源友春
 遠山主殿頭藤原政亮

當武枝葉集卷之五

卜

一 藤堂和泉守藤原高久 四品侍從

家文攷

伊勢國津城主 及伊賀國一圓或
 山城國內共領之

三拾七萬三千九百石餘石內五萬

通化渡守之高

本國近江生國武州兼應三年十
二月廿六日從四位下ニ叙之
和泉守ニ任ス後寛文九年九月廿
九日家督ヲ継フ時高ノ内五万
石弟高通三千石庄次郎ニ配分
ス同十二月廿五日侍從ニ任ス

祖父

藤堂和泉守 高虎

源助虎高入道白雲ノ長子也字

与左衛門卜号ニ後仇渡守ニ任
ス其以後和泉守ニ改ム從四位
下伊賀守卜号ス寛永七年十
月五日卒ス時ニ七十五歳

父

藤堂大學頭 高次

寛文六年戊午十二月廿八日左
近衛權少將ニ任ス同九年九月
廿九日隠居ス後延宝四年十一

月十六日卒不待年七十四歲也

自分家中

多羅尾氏

女

酒井雅樂頭忠清女

息 室 母

實弟也

藤堂大學頭

字庄助卜号不負享二年十月十

三日高久ノ娘子卜成テ同十二

月廿八日從四位下ニ叙シ大學

頭ニ任ス

姊

刑部女補子

京極備中守高豐母

式部女補子

安藤對馬守重魚母

藤堂佐渡守

藤堂圖書

弟

字庄次郎卜号六寛文九年九月

廿九日兄高久家督ノ時高ノ内

三千石是シ配分也

兵部太補基將娘子

大澤右京太夫基恒

同

字七之助ト号ニ後大澤氏基將
ノ娘子ト成テ後四位下ニ叙シ
侍從ニ任ス延宝六年十二月六
日基將ノ家督ヲ継テ二千五百
石ヲ領ス是高家ノ例ニ備ル也
主殿以昌勝子石川日向守 昌能
妹
但シ京極備中守高豊ノ妹分ニ
シテ是ヲ嫁スノ由

同 井伊伯耆守直武室

但シ安藤對馬守重負ノ娘分ニ

メ是ヲ嫁ス也

同 伊勢津在一身田門跡 室

甥 安藤對馬守 重負

同 京極備中守 高豊

甥 日向守子 石川十勝丸

姪 安藤對馬守重負室

一藤堂依渡守藤原高通從五位下

家之紋

伊勢國久居領主

五万石

本國近江生國山城万治二年十

二月廿六日從五位下叙之依

渡守任久寛文九年九月廿九

日兄高久家督ノ時高五万石

配分也

父

藤堂大學頭

高次

母

藤堂和泉守家中
多羅尾氏

女

室

黑田甲斐守長重甥

息

藤堂弥十郎

兄

藤堂和泉守

高久

弟

藤堂圖書

同

大澤右京大夫

弟

藤堂大定頭

字在助卜云兄和泉守ノ粮子卜

成儿當時甥分也

此外親類兄和泉守高久ニ同断

一 戸田采女正藤原氏定

從五位下
卯三十一

家之紋

美濃國大垣城主

拾万石

本國三河生國武州字新次郎卜

号ニ寛文十一年十二月廿八日

從五位下ニ叙ニ采女正ニ任ス

後貞享元年八月家督ヲ相續ス

曾祖父

戸田九門

氏鉄

九門一西ノ男也慶安四年十一

月廿八日隱居ノ剃髮又常閑卜

号之明曆元年二月卒又

祖父

戸田采女正

氏信

寛文七年十二月廿八日從四位

下ニ叙之采女正ニ任又同十一

年七月十八日隱居又法名一閑

卜号ス

父

戸田肥後守

氏包

慶安四年十二月廿八日從五位

下ニ叙之後天和三年十二月四

日從四位下ニ叙又肥後守ニ改

ム初九門卜号ス貞享元年六月

六月卒又時ニ五十八歳

母

内藤龜野守忠政女

放多阿卜号之後貞涼院小孫人

室 松平日向守信之女

息

叔父 内藤伊織 忠知

叔母 安部撰津守信也室

弟 户田彈正丸清门氏廣

亦伯父 入道常剛 户田淡路守 氏經

同 牧野伊豫守 忠英

後弟 板倉伊豫守 重形

同 板倉隱岐守 重常室

同 遠藤右衛門 仇常信

同 太田撰津守 資直

同 浅野内匠頭 長矩

同 浅野大守

同 安部丹波守 信峯

後弟分 松平日向守 信之

撰津守子

後弟分

松平志六守 信重

淡路守子

户田右近 太夫氏利

相摸守子

户田仇渡守 氏胤

同人二男

户田惣九 清門

牧野遠江守 康道

牧野伊豫守 忠英

本多忠九 衛門正知

牧野備後守 成貞

同 本多備前守 忠將室

同 片桐又七郎 且昭妻

同 高相弥市郎 妻

一 戸田山城守藤原忠昌

後五位下
卯五十四

家之紋

武藏國岩付城主

七万三千石

本國生國共三河万治九年因

十二月廿七日從五位下叙之

伊賀守任不寛文四年丙辰五

月九日三州田原城一万石ヲ轉

肥前國天草郡富里城ニ移ル

時一万千石加賜同十五日富里

城付二千石是ヲ御預ケ都合二

萬三千石ヲ領ス後延宝四年四

月三日一万石ノ御加恩アリテ

京都所司代役仰付シテ越前守

ニ改ム同九年七月十九日亦高

一万石ノ御加増是ヲ下ガル

同十一月御老中ニ備リ同十九
日山城守ニ改ム天和二年二月
十五日一万石ノ御加増都合五
万三千石ニテ始テ城主ニ被仰
付武州岩付ノ城ヲ賜ル後岩付
ヲ轉シ下総國佐倉城ニ移ル時
一万石ヲ加賜ル也
祖父山内國大戸田土佐守尊次

三郎右衛門忠次ノ長子也三州
田原城一万石ヲ領ス

父 戸田因幡守忠能
忠次ノ家督ヲ継テ田原ニ任ス

母 養徳院

室 秋元越中守富朝

妻 秋元但馬守喬朝

同 戸田能登守忠真

寛文五年十二月廿七日後五位
下ニ叙ニ日向守ニ任ス貞享二
年六月十二日能登守ニ改ム後
御養者後ヲ御付ラレ也

同

戸田大守

忠朝

貞享二年七月三日中奥御小姓

ニ召出サレ也

娘

酒井左衛門尉直室

姉

父世大和守廣之室

妹

水野越前守母

弟

戸田長門守忠利

字八郎兵衛卜号ス天和三年ノ

冬從五位下ニ叙ニ長門守ニ任

セウ儿也

孫

秋元但馬守女

朽木民部少輔元室

同

秋田伊豆守廣季室

伯母

水野兵部母源高院

同

蔣田權之助定行母

同

瀧川八郎右衛門母

同

户田牛之助母

甥

大和守子
父世出雲守重之

同

水野越前守

同

水野權十郎

同

喜右衛門子
户田惣三郎

同

户田長門守二男
松田清三郎

同

户田十郎兵衛

姪

户田甚五右衛門妻

從弟

甲府殿家中
户田十兵衛

同

松平修理亮 忠勝

一土井周防守源利益

知後五位下
四十歳

家之故

志摩國鳥羽城主

七万石

本國三河生國武州字小九衛門

ト号ニ後年從五位下ニ叙ニ周

防守ニ任ス後延宝三年五月廿

九日同氏帶刀利久先年大炊頭

利重ノ家督ヲ繼ト雖厄去ル比

早世ス故ニ下總國古河ノ領拾

万石ヲ召上ラルノ時拾万石ノ

内六万石ヲ新規ニ被下之自分

ニ取来ル一万石ト合七万石ニ

成ル後同九年二月廿五日下總

國古河城ヲ將ニ志州鳥羽城ヲ

賜テ住ス

祖父

土井大炊頭

利勝

小左衛門利昌ノ男也字甚三郎

卜号又正保元年七月十日病死

又時七十一歳

父

土井遠江守

利隆

寛永七年庚午十二月廿六日從

五位下、叙之侍從之任又後年

隱居ノ圓弁卜号之後卒又

母

松平因幡守興衛姉

太田備中守資宗女

息

金森元京 直邑妻

三左衛門子 批田權兵衛尉 妻

同

織田源五郎秀親室

同

兵庫次子 土井式部少輔 忠室

伯父

土井兵庫頭 利長

同

土井能登守

利房

後弟

松平讚岐守

頼常

同

有馬玄蕃頭頼利室

同

土井式部少輔利忠

同

酒井右京亮忠登室

同

久世出雲守重之室

同

土井内記

利治

同

信濃守 土井元門

利親

一 土井式部少輔源利忠

後五位下
卯年四歲

家之紋

三河國西尾城主

貳万三千石

本國三河生國武州字式部卜号

延宝六年戊午十二月廿八日

從五位下 叙之式部少輔之位

セウハ、也

粮父

土井兵庫頭

利長

大炊頭利勝ノ三男也字八助卜

号又實八利忠夕ノ二叔母婿也

正保元年十二月晦日後五位下

二叙三兵庫頭二任又後延室九

年六月隱居ノ

粮母

毛利甲斐守絶元叔母

实父

稻葉美濃守 正則

實母

毛利甲斐守元網叔母

室

土井周防守利益女

息

實兄

稻葉丹後守 正通

同

稻葉出羽守 正喬

同

毛利外記 元定

同

稻葉主水 正辰

同

稻葉大学 正冬

婿 堀田筑前守正俊室
 妹 松平陸奥守綱村室
 弟 林惣十郎 通周
 糠父方伯父 土井遠江入道公成
 同 土井能登守 利房
 實父方叔父 毛利刑部少輔元知
 同叔母 酒井日向守忠能室
 甥 堀田下總守 正伸

同 堀田伊豆守 正虎
 同 堀田兵部 俊安
 姪 稻葉丹州女 松平隱岐守定直室
 從弟 毛利甲斐守 綱元
 同 稻葉出羽守正喬室
 同 南部信濃守行信室
 同 土井周防守 利益
 同 信州利直糠子 土井九門 利親

從弟

土井内記

利親

同

久世出雲守

重之

同

酒井右京亮忠登室

同

金森左京直邑妻

同

信濃守子 織田源七郎秀親室

同

毛利權三郎 元平

同

毛利元次郎

同

毛利少輔之助

同

柴田三左衛門 妻

一 土井内記源利治

無官
外十四歳

家之紋

越前國大野城主

三万五千石

本國三河生國武州天和三年癸

亥七月父利房ノ家督ヲ相統ス

父

土井能登守 利房

字七之助ト号ス正保元年甲申

兄遠江守利隆家督相統セラレ
ノ時高ノ内二万石野州足利

於テ是ヲ配分也同十二月晦日

後五位下ニ叙シ能登守ニ任ス

後寛文十年五月御加恩トシテ

下総ノ内五千石ヲ下サレ延宝

七年御前ニ於テ一万五千石ノ

御加増ニテ御老中ニ補セラレ

同八年八月十八日後四位下
叙不同九年二月廿一日御役御
免天和二年越前國大野城ヲ賜
リ高四万石ヲ領ス同三年五月
病卒ス時々五十五歳也

津極越中守信政嫡

母 室 息

弟

信濃守利直賴子

土井利之 土井利之

伯父

土井遠江入道信政

同

津極越中守信政

姊

酒井右京亮忠登室

妹

久世出雲守重之室

從弟

水戸女將綱方 網方綱方

同

讚岐守子

松平頼常 頼常

同

土井周防守利益 利益

叔父

自分家中

中村惣九衛門

同

武田半九衛門

後弟分

土井式部少輔利忠

後弟

土井内藏助

同

金森九京直邑妻

同

大学子

今川大学 氏勝妻

同

柴田三九衛門尉妻

同

織田源七郎秀親室

同 土井内五平井上主税

同 土井式部少輔利忠

土井式部少輔利忠

土井式部少輔利忠

土井式部少輔利忠

土井式部少輔利忠

土井式部少輔利忠

一 土井九門源利之

無官
卯十四歳

家之紋

下野國大輪領主

一萬石

本國三河生國武州延宝五年六

月父利直ノ遺領相統ノ処ニ利

直末期ノ粮子タニ依テ一萬

石ノ内五千石ヲ下サレ五千石

ノ石上ル也其後天和三年八月

初テ謁見ニ奉ル然ニ此先兄利

治家督相統セラレ時高四万石

ノ内五千石是ヲ配分メ都合一

万石ニ成ル

粮父

土井信濃守 利直

大炊頭利勝ノ五男也兄遠江守

利隆家督ヲ継ノ時高ノ内一萬

右是ヲ配分ス後万治元年十

月廿七日後五位下ニ叙シ信濃

守ニ任ス其後御奏者役被仰付

勤之ノ処ニ延宝五年三月十五

日武州江戸ニテ卒ス

粮母 松平伊与守忠昌娘

實父 土井能登守 利房

實母 津輕土佐守信義女

室

息

粮父方
姊

忠勝没後飾ヲ落シ淨照院卜号

不也

内藤和泉守忠勝家後

兄

土井内記 利治

姊

酒井右京亮忠登室

門

久世出雲守重之

伯父

土井遠州入道

同

土井兵庫頭 利長

叔父

津輕越中守 信政

從弟

松平中務太輔昌勝

同

松平越前守 綱昌

同

松平出羽守 綱周

同

水戸三位少將綱方

同

土井式部少輔利忠

同

土井周防守 利益

一 戶澤能登六斗政條

後五位
卯四

家之敘

出羽國新庄城主

六萬八千石餘

本國生國共二羽州兼應元年十

二月廿八日後五位下二叙二能

登守二任又

祖父

戶澤能登守 光盛

治部少輔盛安ノ男ニテ飛騨守

道盛ノ孫也字平九郎ト号又

父

戶澤右京亮 政盛

元和六年二万石ノ御加増アリ

八千石ノ新田共ニ都合六万八

千石也

母

鳥居彦右清門忠女

室

松平紀伊守光景

息

戸澤右京

同

甲斐守子

青木民部

室

妹

久留嶋帶刀通總室

從弟

鳥居九京亮 忠常

同

鳥居長門守 忠辰

同

鳥居九京亮家中
松田八右衛門 妻

一土岐伊豫守源賴隆

從五位下
卯四十六

家之紋

出羽國上山城主

貳万五千石

本國美濃生國武州寛文十二年

四月御小姓組番頭千俵ヲ賜リ

後延宝六年五月廿七日父頼行

ノ願ニ依テ惣領ト成リ御後御

免同八月頼行ノ家督ヲ継ク也

祖父 土岐山城守 定義

山城守定政ノ男ニテ兵部少輔

定明ノ孫也元和五年横州高槻

ノ城ニ於テ死去

祖母 土岐國土岐郡土岐守頼水女

父 土岐山城守 頼行

寛永二年十二月廿六日從五位

下ニ叙シ山城守ニ任テ後延室

六年八月十六日隱居ス剃髮メ

定是ト号ス貞享二年十二月死

去時ニ七十六歳

母 家之女房

室 牧野因幡守富成妹

初ノ室西郷若狭守延貞ノ女ト

是シ嫁ス也

息

土岐元京亮 頼長

万治三年十二月廿八日從五位

下二叙之元京亮之任又延宝六

年病者之付于塾居又

姊 田中大隅守定房妻

弟 早世 土岐右近

妹 小堀和泉守政延室

伯父 土岐十左衛門頼親

同 土岐作右衛門頼久

甥 田中安藝守 定賢

從弟 長門守利貞子 瀧川長門守 利昌

同 同人子 瀧川相模守 利久

同 十左衛門子 土岐彦九郎

同 土岐藤十郎

同 松平大和守直矩家中 土岐八郎元清門

同

市立清門子
土波 尤衛門

一 鳥居尤京亮平忠則

從五位下
卯四十一

家之紋

信濃國高遠城主

三万貳千石

本國三河生國武州寛文二年十

二月廿七日從五位下 叙之兵

部少輔 任久忠常卜号又其後

延宝三年十二月十五日尤京亮

之改ム

祖父

鳥居尤京亮

忠政

羽州山形城主 貳万貳拾四石

又領人是疾右清門元忠ノ子也
後從四位下ニ叙ス寛永五年九
月五日卒ス

父

鳥居主膳正 忠春

尤京亮忠政ノ次男ニテ尤京亮
忠恒ノ弟忠恒父忠政ノ家督シ
継テ羽州山形城北四万石ヲ領
スト雖凡今嗣ナクメ卒スルニ

依テ領知是ヲ召上ラレ然リト
雖凡其弟忠春三万二千石ヲ領
領メ信州高遠ニ移リ又後寛文
三年八月死去ス

三浦志广守正次女

森内記 長継女

母 室 息 妹

鳥居采女

次郎右清門糧子

山内次郎太夫後家

姪

松下与兵衛 妻

同

長門守子 新庄大守 直賢妻

同

父太夫子 鳥居久五郎 妻

弟

鳥居士仇守 忠辰

字彦次郎卜号之後長門守之稱

又今土仇守之改也

同

二人

妹

自分家中 松田八右清門 妻

伯父

大河内善兵衛

叔父

三浦越中守 共次

伯母

遠山半九郎 後家

同

奥田八郎右清門母

同

本多弥兵衛 母

甥

次郎太夫子 山内兵助

同

同人子 山内龜之助

同

同人子 山内松之助

久太郎 鳥居久之助

鳥居主馬助

鳥居久米之助

大学子

新庄右清門

鳥居久之丞

鳥居宮内

鳥居主水

久太夫子

鳥居源七郎

同

同

同

同

同

同

同

同

從弟

三浦壹波守

直次

同

三浦源八郎

同

前田宮内

利廣室

同

奥田八郎右清門

朝忠

同

大河内善八郎

一 和泉守源友義
家之統
五位下
六歲

美濃國苗木城主

一万五百九十石

本國美濃生國武州字五郎八卜

号之延宝三年七月家督ヲ継テ

後同四年十二月廿六日從五位

下ニ叙シ和泉守ニ任ス

祖父

父兵衛尉友政子

遠山刑部少輔秀友

父

遠山信濃守 友貞

寛文元年十二月廿八日從五位

下ニ叙シ信濃守ニ任ス後延宝

三年五月六日病死ス

實母

父世大和守廣之女

继母

木下淡路守利貞女

歳四

可長政女

妹

其兵衛子

大久保甚四郎 妻

叔父

久世出雲守 重之

叔父

木下肥後守 國定

從弟

出羽守子

内田右京 正勝

同

織田内匠 長根室

一 遠山主殿頭藤原政亮

後五位下
卯六十

跡又家之紋

奥州岩城領之内湯長領主

壹万六千石

本國三河生國武州字主殿卜号

不是丑ノ年ノ生ニ依テ淺草

ノ觀音別當智樂院取子卜十ニ

名ヲ始

遠山氏

杯ス

文

兄内藤

元京亮義泰家督ノ時領知ノ内

新田一万石是シ配分也同十二

月廿八日從五位下ニ叙シ主殿

頭ニ任ス延宝九年七月大御番

頭卜成テ是ヲ勤ム

祖父

内藤元馬助

政長

弥次右衛門家長ノ子也從四位

父

下ニ叙ス寛永十一年十月十七

日卒ス時六十七歳

内藤帶刀

忠興

從四位下ニ叙ス寛文十年隱居

ノ後延宝二年十月卒ス

母

酒井元清門佐家女

真田伊豆守信房姉

遠山

元

初

内藤

夫義泰

伯母

市十郎頼重母

平内石見守頼賢妻

同

三宅土佐守康勝母

同

松平駿河守陳祖母

同

松平中務太浦忠室

忠知木名江州人子于蒲生氏

十リ飛驒守秀行ノ次男ニ于下

野守忠郷ノ弟也後断絶ス

甥

内藤下野守 義英

同

内藤能登守 義孝

同

土方伊賀守 雄隆

同

土方氏部 雄賀

姪

内藤市正美興女
因部美濃守宣就室

同

諏訪因幡守忠晴室

同

水野余部 妻

同

内子
内子
母

同
寂上在
義雅妻

後年離別卜云云



當武枝葉集卷之五終

...

