

51 官 行 製

年次 營林署 府縣	番 號	總 價 額	素 材		製 材	
			數 量	價 額	數 量	價 額
		円	m ³	円	m ³	円
昭和8年度	1	2 073 076.30	101 774.60	1 207 021.14	24 976.04	668 424.04
昭和9年度	2	2 111 713.59	105 568.46	1 257 922.24	22 845.14	662 761.88
昭和10年度	3	1 810 763.61	115 525.44	1 317 949.09	11 184.45	272 443.33
昭和11年度	4	1 800 286.78	89 364.86	1 248 764.76	11 112.33	296 487.00
昭和12年度	5	2 112 215.18	86 552.51	1 328 042.89	11 988.84	407 720.87
本 局	6	47 788.25	—	—	—	—
岐 阜	7	54 299.13	—	—	—	—
莊 川	8	55 709.31	1 112.04	52 305.57	144.13	2 363.41
高 山	9	73 923.38	2 225.90	73 066.01	4.37	60.53
古 川	10	21 800.10	2 814.13	19 141.68	—	—
船 津	11	113 766.52	2 014.42	64 838.98	1 182.11	28 850.57
富 山	12	3 848.26	525.40	3 844.34	—	—
金 澤	13	1 627.96	171.38	1 401.15	—	—
福 井	14	2 079.11	250.87	2 038.61	—	—
敦 賀	15	14 650.69	78.96	482.88	—	—
大 津	16	7 990.58	596.48	5 083.40	—	—
京 都	17	69 351.35	5 309.87	65 289.46	—	—
亀 山	18	90 752.65	4 316.98	83 531.65	—	—
奈 良	19	38 615.00	3 490.68	32 329.89	—	—
高 野	20	358 566.72	8 648.42	319 544.00	603.57	20 000.29
田 邊	21	169 296.76	2 734.86	70 017.28	2 247.93	83 220.71
新 宮	22	205 901.83	3 942.78	42 944.31	3 196.04	126 877.44
神 戶	23	7 225.36	986.28	5 919.02	—	—
姫 路	24	19 757.64	1 329.48	17 246.08	—	—
山 崎	25	141 759.68	48m 8 349.60	113 844.91	295.91	5 918.74
鳥 取	26	83 620.07	3 649.06	58 614.93	356.96	8 932.58
津 山	27	89 151.93	1 825.35	13 480.78	1 616.71	61 031.53
岡 山	28	37 433.97	4 660.94	30 092.50	—	—
新 見	29	58 240.42	5 161.04	34 445.55	262.18	8 354.18
三 次	30	13 072.14	2 708.12	9 535.63	—	—
福 山	31	47 889.54	6 687.11	36 585.38	—	—
西 條	32	4 269.66	548.96	1 594.09	—	—
廣 島	33	149 616.68	7 962.02	111 375.73	666.43	22 484.85
山 口	34	27 770.43	1 448.37	17 852.55	—	—
日 原	35	87 853.04	1 081.91	27 427.70	1 412.50	39 626.04
川 本	36	11 888.47	1 499.83	11 495.09	—	—
松 江	37	2 551.09	260.11	2 526.28	—	—
倉 吉	38	147.46	161.16	147.46	—	—

備考 1. 本表ハ昭和12年度官行新伐事業成績(第55表)當年度處分賣拂額ト一致ス
2. 總賣拂額 2 112 215圓18ノ内 官收分額 1 903 546圓95 民收分 208 668 229ナリ

品 賣 拂

薪 材		竹 材		木 炭		副 生 品	番 號
數 量	價 額	數 量	價 額	數 量	價 額	價 額	
Km	円	束	円	Kg	円	円	
23 867.23	28 795.57	8 767.29	4 705.37	4 210 633.00	149 161.58	14 968.60	1
20 521.15	27 154.46	9 663.52	4 749.93	3 416 271.50	138 779.14	20 345.94	2
23 359.67	43 270.30	8 861.35	4 520.47	4 135 799.00	156 337.63	16 242.79	3
17 052.27	17 903.18	9 034.85	4 867.12	4 679 308.00	210 141.07	22 123.65	4
18 737.74	22 782.93	7 938.77	4 442.01	4 894 939.80	277 222.87	72 003.61	5
—	—	—	—	—	—	4 7788.25	6
—	—	—	—	953 730.00	54 299.13	—	7
—	—	—	—	23 290.00	1 000.13	40.20	8
8.78	1.58	—	—	13 045.00	410.70	384.56	9
—	—	—	—	51 285.00	2 648.74	9.68	10
289.82	690.03	—	—	309 340.00	18 862.53	524.41	11
5.60	3.92	—	—	—	—	—	12
141.64	226.81	—	—	—	—	—	13
—	—	—	—	—	—	40.50	14
237.44	408.55	—	—	234 060.00	13 629.18	130.08	15
1 534.14	1 915.86	561.00	257.43	9 080.00	626.90	107.01	16
1 650.83	1 227.17	—	—	42 335.00	2 615.69	219.03	17
2 858.76	4 039.03	—	—	31 795.00	1 658.35	1 523.62	18
1 853.72	3 465.90	3 755.74	2 694.99	—	—	124.22	19
105.00	248.54	—	—	166 580.00	9 213.93	9 559.96	20
—	—	—	—	275 880.00	15 540.63	518.14	21
289.33	568.69	—	—	553 500.00	31 194.66	4 316.73	22
559.15	909.28	926.29	342.45	—	—	54.61	23
1 755.91	2 008.07	555.64	237.10	3 570.00	175.32	91.07	24
663.53	256.69	—	—	406 525.00	21 439.85	299.49	25
161.99	111.00	—	—	270 115.00	15 947.16	14.40	26
69.39	63.71	61.76	24.80	241 670.00	13 598.86	952.25	27
1 170.14	1 009.07	22.52	9.97	121 060.00	6 239.27	83.16	28
328.38	269.96	—	—	264 920.00	15 038.18	132.55	29
453.84	342.15	—	—	—	—	3 194.36	30
1 135.48	1 189.60	270.03	178.21	160 170.00	9 764.01	172.34	31
1 220.61	1 452.54	—	—	バルブ 2 059.80	473.08	749.95	32
1 067.88	1 067.33	618.30	295.09	229 660.00	13 884.29	509.38	33
14.71	39.56	41.97	13.67	178 890.00	9 836.55	28.10	34
1 144.69	1 247.79	—	—	352 380.00	19 125.74	425.77	35
—	—	1 125.52	388.30	—	—	5.08	36
16.98	20.10	—	—	—	—	4.71	37
—	—	—	—	—	—	—	38

3. 本局總價額 47 788圓25ノ内課ハ松脂 45 021圓38價額及副生品欄 種子拂下 2 766圓87ナリ
4. 西條營林署木炭欄=掲記ノ數量價額ハバルブ製造=係ルモノナリ

52 副 產 物

年次 營林署 府縣	番 號	總 價 額	柴			草			菌			
			面	積		價	額	面	積		數	量
				ha	kg				kg	kg		
昭和8年度	1	81 951.81	11 511.15	21 708	599 597	2 360.61	60 163.71	227 108				
昭和9年度	2	73 886.46	12 918.85	23 038	543 954	2 299.60	61 058.24	207 518				
昭和10年度	3	79 865.93	12 982.73	58 404	531 242	2 241.73	62 471.50	204 710				
昭和11年度	4	75 564.81	12 803.13	17 253	564 947	2 264.71	63 903.01	262 021				
昭和12年度	5	68 388.93	11 901.46	19 820	1 440板 648 118	2 215.67	66 402.19	203 016				
岐阜 高	6 7 8	— 66.62 45.66	— 31.52 15.98	— 28 110 2 700	— 3 481	— 37.72 34.11	— 1 469.00	— 318				
古船 富	9 10 11	135.57 74.96 404.51	78.82 1.02 0.11	3 594 204 30		24.21 1.10 0.75	91.38 604.05 870.43	137 130 550				
金福 敦	12 13 14	908.43 37.02 54.12	23.02 11.15 239.43	1 440板 4 880 1 478 1 954		50.91 16.02 10.35	4 120.70 157.80 1 178.39	7 724 502 178				
大京 龜	15 16 17	2 975.80 549.27 3 746.85	86.15 9.97 422.33	39 917 4 043 70 337		152.66 18.98 270.93	2 857.83 307.49 3 319.42	14 779 1 919 24 275				
奈高 田	18 19 20	1 535.94 1 099.35 332.88	153.30 12.43 1 438.26	34 138 1 313 3 628		153.44 12.08 40.71	1 217.83 687.87 396.70	4 594 3 500 1 800				
新神 姫	21 22 23	12.89 2 775.30 3 526.56	2.25 23.38 68.20	54 7 394 18 096		1.89 49.95 72.30	— 1 387.95 3 670.18	— 8 166 10 131				
山鳥 津	24 25 26	298.46 684.46 229.72	3 538.90 216.43 31.55	2 470 14 650 4 569	1 431 131 442 4 569	28.38 45.66 32.10	3 318.81 5 683.41 569.48	458 3 896 3 160				
岡新 三	27 28 29	2 505.52 881.01 1 765.36	349.70 4.12 1 013.04	16 623 1 520 50 773		107.50 5.60 211.13	6 197.16 1 824.79 1 463.86	10 989 5 321 6 969				
福西 廣山	30 31 32 33	7 375.08 6 411.69 6 537.92 22 685.70	719.39 177.18 66.59 75.27	79 634 23 019 20 944 15 306		330.17 139.99 150.58 14.29	4 887.11 5 540.81 4 418.58 2 358.28	33 715 18 198 31 288 3 026				
日川 松倉	34 35 36 37	145.15 221.61 135.39 230.13	0.55 8.41 28.67 3 054.34	1 100 2 727 16 078 60 301		3.90 14.29 59.90 124.07	1 140.41 2 849.13 205.73 3 607.61	1 069 2 455 485 3 284				
富石 福	38 39 40	404.51 908.43 91.14	0.11 23.02 250.58	30 1 440板 3 432		0.75 50.91 26.37	870.43 4 120.70 1 336.19	550 7 724 680				
岐愛 三	41 42 43	322.81 — 3 086.35	127.34 — 424.58	2 700 — 35 389 70 391		97.14 — 272.82	2 164.43 — 2 325.08	585 — 19 441				
滋京 大	44 45 46	3 649.19 1 065.08 150.00	86.15 57.20 —	39 917 13 347 —		152.66 55.63 —	3 852.17 616.87 53.39	19 613 3 054 910				
兵奈 和鳥	47 48 49 50	6 624.01 870.13 1 432.23 890.90	3 634.48 106.07 1 450.69 3 266.77	2 470 27 321 24 834 4 941 14 650 191 343		154.63 116.79 52.79 165.73	9 691.49 855.06 1 084.57 7 976.47	20 315 2 549 5 300 5 620				
島岡 廣山	51 52 53 54	504.88 3 616.25 21 971.87 22 801.15	39.82 385.37 1 962.87 86.41	21 000 22 712 172 439 16 142		80.82 145.20 824.64 18.79	4 195.27 8 591.43 15 979.24 2 699.40	4 009 19 470 89 318 3 878				

賣 拂

昭和十二年度

費	土			石			雜			番 號					
	價	額	面	積	數	量	價	額	面		積	數	量	價	額
52 014.40	700.12	9 323	16 131	26 298.33	48 792.70	62 652	400本	127 953.00	1 278.47	1					
48 302.17	370.80	42 877	22 938	21 367.84	61 937.21	69 034	50本	156 040.00	1 916.85	2					
48 011.31	475.82	42 154	16 072	28 259.33	48 635.05	26 695	100本	122 792.00	1 353.56	3					
48 287.00	312.17	9 179	16 241	22 670.82	57 940.77	75 022	303本	148 890.00	2 342.28	4					
41 004.84	989.07	13 023	17 694	23 540.71	55 377.37	33 975	328株	159 685	1 627.71	5					
—	—	—	—	—	—	—	—	—	—	6					
11.50	—	—	—	—	934.65	—	—	1 334	17.40	7					
—	2.10	4 051	63	11.55	—	—	—	—	—	8					
20.00	—	4 353	—	—	1 882.92	—	—	40 867	91.36	9					
4.92	262.81	2 320	748	65.30	348.22	—	—	1 214	3.64	10					
11.55	7.68	—	3 073	319.11	8 782.90	—	—	7 052	73.10	11					
739.57	0.01	—	74	22.20	8 526.17	19 803	—	3 116	95.75	12					
12.00	—	—	—	—	99.40	—	—	994	9.00	13					
33.87	—	—	—	—	990.45	—	—	990	9.90	14					
2 752.47	0.11	105	—	46.72	1 183.80	—	—	1 052	23.95	15					
530.29	—	—	—	—	—	—	—	—	—	16					
3 330.99	0.13	—	1 224	125.97	14.44	50	—	2 268	18.96	17					
1 063.17	51.22	—	75	97.50	134.97	—	—	3 412	221.83	18					
1 026.87	0.15	—	396	53.46	248.58	—	—	2 482	6.94	19					
144.00	—	—	—	—	—	565m ²	2 616尾	4 238	148.17	20					
—	—	—	—	—	19.00	—	—	540	11.00	21					
2 724.30	0.01	6	—	1.05	—	—	—	—	—	22					
3 428.65	0.04	1	119	23.31	2.73	—	—	150	2.30	23					
—	—	—	—	—	—	—	—	—	—	24					
14.69	642.94	—	450.000kg	240.00	3 019.92	—	—	1 225	15.39	24					
189.67	0.06	—	2 316	352.03	7 056.86	—	—	14 083	97.10	25					
135.14	0.25	509	—	7.63	482.87	2 588	—	7 569	54.85	26					
2 280.30	0.08	—	752	40.38	2 501.04	8 382	—	1 595	77.34	27					
722.43	—	—	—	—	1 329.69	—	—	4 549	152.98	28					
1 443.93	1.00	—	—	27.65	1 259.72	—	—	16 418	82.65	29					
6 744.40	0.45	1 61.662kg 359 923.007kg	120	108.24	3 006.11	—	—	3 705	192.27	30					
—	—	—	—	—	—	—	—	—	—	31					
6 166.31	0.16	552	—	76.90	776.77	—	—	325	28.49	31					
6 345.23	—	—	—	—	973.76	3 152	—	19 014	42.11	32					
780.45	19.79	731	8 686	21 889.60	206.33	—	—	105	1.36	33					
119.11	—	—	—	—	2 296.51	—	—	1 914	22.14	34					
120.12	0.01	—	48	17.76	2 591.25	14.4L 2群	—	2 733	69.44	35					
57.51	0.07	35	—	14.35	72.66	—	—	251	3.63	36					
51.40	—	—	—	—	6 635.65	—	—	16 490	54.66	37					
11.55	7.68	2 320	3 073	319.11	8 782.90	—	—	7 052	73.10	38					
739.57	0.01	—	74	22.20	8 526.17	19 803	—	3 116	95.75	39					
45.87	—	—	—	—	1 089.85	—	—	1 984	18.90	40					
36.42	254.91	8 404	811	76.85	3 165.79	—	—	43 415	112.40	41					
—	—	—	—	—	—	—	—	—	—	42					
2 750.50	0.05	—	224	45.97	27.44	50	—	1 258	17.06	43					
3 332.96	0.19	105	1 000	126.72	1 189.80	—	—	2 602	36.85	44					
814.45	—	—	—	—	22.04	—	—	1 862	195.00	45					
150.00	—	—	—	—	—	—	—	—	—	46					
6 173.24	642.99	7 450.000k	119	264.36	3 953.28	—	—	3 310	31.78	47					
629.01	51.22	—	75	97.50	112.93	—	—	1 550	26.83	48					
1 170.87	0.15	—	396	53.46	248.58	565m ²	2 616尾	6 720	155.11	49					
235.47	0.06	—	2 316	352.03	12 761.88	—	—	28 638	137.67	50					
296.74	0.08	35	48	32.11	4 960.42	14.4L 2群	—	4 898	95.21	51					
3 137.87	0.33	509	752	48.01	4 313.60	10 970	—	13 713	285.17	52					
20 614.52	1.61	912 984.669kg	120	212.79	5 820.82	1 708	328株	39 164	319.92	53					
865.80	19.79	731	8 686	21 889.60	401.87	1 444	—	403	26.96	54					

53 立木及副産物賣

年次 府縣	番 號	總									
		總 數	主								
			總 數								
			材	積	價	額	材	積	價	額	
円	本	kg	Rm	m ³	円	本	kg	Rm	m ³	円	
昭和8年度	1	629 215	30	32 037	65 535	1 982	285 656	547 262			
昭和9年度	2	745 614		15 072	41 188	4 403	298 121	671 727			
昭和10年度	3	655 648	500本	10 008	104 021	3 356	270 701	575 782			
昭和11年度	4	638 938	9 600本	28 785	100 136	1 521	202 172	563 373			
昭和12年度	5	789 400	2 305本	17 419	35 761	1 471	200 941	721 011			
岐阜	6										
岐阜	7	7 901					7 688	7 834			
高 山	8	43 467		153			8 112	43 421			
古 川	9	24 993					6 734	24 857			
古 津	10	4 892		201			1 309	4 818			
富 山	11	3 724		31		114	4 425	3 321			
金 澤	12	7 133		8			3 647	6 225			
福 賀	13	9 164					940	9 127			
教 賀	14	6 126					2 046	6 072			
大 津	15	13 891					2 843	10 915			
大 山	16	4 694		80			1 914	4 144			
魚 山	17	7 230		638			1 070	3 483			
奈 良	18	21 681		94			3 519	20 145			
高 野	19	45 024	2 305本	2 865		115	5 090	43 925			
田 邊	20	748					364	415			
新 宮	21	1 723		326			896	1 710			
神 戶	22	54 510		80			8 138	51 742			
姫 路	23	57 390		3 618		626	8 616	53 863			
山 崎	24	50 005		508			13 276	49 707			
鳥 取	25	18 428		97			14 804	17 743			
津 山	26	28 176		144		427	13 006	27 946			
岡 山	27	58 329		1 953			12 232	55 823			
新 見	28	53 483			31 892		12 952	52 602			
三 次	29	54 475		1 335	2 558	132	15 046	52 709			
福 山	30	17 209					4 327	9 834			
西 條	31	28 761		2 403			5 771	22 349			
廣 島	32	36 516		192			7 641	29 979			
山 口	33	41 205					3 974	18 519			
日 原	34	44 590		1 648		1	8 280	44 445			
川 本	35	30 270		49	1 311		11 239	30 048			
松 倉	36	6 507					1 984	6 371			
吉 倉	37	7 149		996		56	9 058	6 919			
富 山	38	3 724		31			4 425	3 319			
石 川	39	7 133		8			3 648	6 225			
福 井	40	13 968					2 612	13 877			
岐 愛	41	81 254		354			23 843	80 931			
三 重	42										
	43	7 864		964			1 556	4 778			
滋 賀	44	15 900					3 240	12 251			
京 都	45	4 573		156			1 475	3 508			
大 阪	46	7 446					2 129	7 296			
兵 庫	47	155 757		4 206		626	28 767	149 133			
奈 良	48	20 751		18			3 411	19 881			
和 歌	49	46 174	2 305本	2 865		115	5 840	44 742			
鳥 取	50	25 337		1 093		56	23 542	24 446			
島 根	51	85 217		1 697	1 311	1	23 029	84 712			
廣 島	52	139 988		2 097	31 892	427	33 190	136 371			
	53	132 621		3 930	2 558	132	31 157	110 649			
山 口	54	41 693					4 077	18 892			

拂 事 由 別

昭和十二年度

番 號	數											
	用 材						積 材					
	積 價 額						積 價 額					
	本	束	kg	Rm	m ³	円	本	束	kg	Rm	m ³	円
1	1 787		65 535	—	141 956	431 562	30	30 250	1 982	—	143 700	115 700
2	1 322		41 188	—	164 897	547 237	—	13 750	4 403	—	133 224	124 490
3	500	767	104 021	—	144 390	465 030	—	9 241	3 356	—	126 311	110 752
4	9 600	6 604	98 478	—	104 127	458 592	—	22 181	1 521	1 658	98 045	104 781
5	2 305	485	35 761	—	115 075	621 332	—	16 934	1 471	—	85 866	99 679
6	—	—	—	—	—	—	—	—	—	—	—	—
7	—	—	—	—	5 565	7 645	—	—	—	—	2 123	189
8	—	—	—	—	4 486	39 841	—	153	—	—	3 626	3 580
9	—	—	—	—	4 875	24 178	—	—	—	—	1 859	679
10	—	—	—	—	900	4 420	—	201	—	—	409	398
11	—	—	—	—	1 400	1 467	—	31	114	—	3 025	1 854
12	—	8	—	—	460	3 391	—	—	—	—	3 187	2 834
13	—	—	—	—	839	8 947	—	—	—	—	101	180
14	—	—	—	—	676	3 536	—	—	—	—	1 370	2 536
15	—	—	—	—	1 381	8 005	—	—	—	—	1 462	2 910
16	—	—	—	—	823	2 961	—	80	—	—	1 091	1 183
17	—	—	—	—	439	2 464	—	638	—	—	631	1 019
18	—	76	—	—	2 229	17 879	—	18	—	—	1 290	2 266
19	2 305	—	—	—	4 649	43 078	—	2 865	115	—	441	847
20	—	—	—	—	219	333	—	—	—	—	145	82
21	—	71	—	—	863	1 689	—	255	—	—	33	21
22	—	—	—	—	6 007	48 432	—	80	—	—	2 131	3 310
23	—	—	—	—	5 335	50 867	—	3 618	626	—	3 281	2 996
24	—	22	—	—	6 731	38 150	—	486	—	—	6 545	11 557
25	—	97	—	—	8 325	14 528	—	—	—	—	6 479	3 215
26	—	—	—	—	7 641	24 424	—	144	—	—	5 365	3 522
27	—	120	—	—	8 526	50 604	—	1 833	427	—	3 706	5 219
28	—	—	31 892	—	8 563	44 831	—	—	—	—	4 389	7 771
29	—	—	2 558	—	7 816	41 052	—	1 335	132	—	7 230	11 657
30	—	—	—	—	2 690	8 562	—	—	—	—	1 637	1 272
31	—	—	—	—	3 674	19 879	—	2 403	—	—	2 097	2 471
32	—	22	—	—	5 188	26 353	—	170	—	—	2 453	3 626
33	—	—	—	—	1 722	16 728	—	—	—	—	2 252	1 791
34	—	20	—	—	6 051	40 944	—	1 628	1	—	2 229	3 501
35	—	49	1 311	—	4 364	18 132	—	—	—	—	6 875	11 916
36	—	—	—	—	541	3 849	—	—	—	—	1 443	2 522
37	—	—	—	—	2 097	4 166	—	996	56	—	6 961	2 753
38	—	—	—	—	1 400	1 464	—	31	114	—	3 025	1 855
39	—	8	—	—	461	3 391	—	—	—	—	3 187	2 834
40	—	—	—	—	1 326	11 574	—	—	—	—	1 286	2 303
41	—	—	—	—	15 826	76 085	—	354	—	—	8 017	4 846
42	—	71	—	—	893	3 738	—	893	—	—	663	1 040
43	—	—	—	—	—	—	—	—	—	—	—	—
44	—	—	—	—	1 593	8 928	—	—	—	—	1 647	3 323
45	—	76	—	—	555	2 435	—	80	—	—	920	1 073
46	—	—	—	—	1 308	6 428	—	—	—	—	821	868
47	—	22	—	—	17 285	131 911	—	4 184	626	—	11 482	17 222
48	—	—	—	—	2 200	17 657	—	18	—	—	1 211	2 224
49	2 305	—	—	—	5 254	43 811	—	2 865	115	—	586	931
50	—	97	—	—	10 197	18 551	—	996	56	—	13 345	5 895
51	—	99	1 311	—	11 662	65 766	—	1 628	1	—	11 367	18 946
52	—	120	31 892	—	24 730	119 859	—	1 977	427	—	13 460	16 512
53	—	22	2 558	—	18 611	92						

53 立木及副産物賣

年次 管林署 府縣	番 號	競 争 契						副産物 價 額	番 號
		總 價 額		主 總 積 價 額		材	積		
		價 額	材	積	價 額				
昭和8年度	1	81 953	441 353	4 926	58 080	191 791	420 222		
昭和9年度	2	73 887	453 378	1 851	32 700	166 570	450 881		
昭和10年度	3	79 866	375 573	12	11 453	146 525	361 408		
昭和11年度	4	75 565	416 900	—	3 436	122 167	412 805		
昭和12年度	5	68 389	560 258	16	—	125 734	552 527		
岐 庄	6	—	—	—	—	—	—	6	
高 山	7	67	—	—	—	—	—	7	
古 船	8	46	40 329	—	—	6 573	40 329	8	
富 津	9	136	21 157	—	—	4 863	21 157	9	
金 福	10	75	2 890	—	—	683	2 890	10	
福 賀	11	403	—	—	—	—	—	11	
大 津	12	908	4 831	—	—	2 784	4 831	12	
京 賀	13	37	8 850	—	—	836	8 850	13	
大 津	14	54	5 246	—	—	1 754	5 246	14	
大 津	15	2 976	6 094	—	—	1 065	6 094	15	
大 津	16	549	1 651	—	—	429	1 651	16	
大 津	17	3 747	1 254	—	—	521	1 254	17	
奈 高	18	1 536	10 656	—	—	1 427	10 656	18	
高 田	19	1 099	29 083	—	—	2 831	29 083	19	
高 田	20	333	—	—	—	—	—	20	
新 神	21	13	—	—	—	—	—	21	
神 戶	22	2 775	29 454	—	—	3 806	29 454	22	
神 戶	23	3 527	31 591	—	—	2 401	31 591	23	
山 島	24	298	42 738	—	—	10 988	42 738	24	
山 島	25	685	13 375	—	—	11 428	13 375	25	
山 島	26	230	23 311	—	—	8 793	23 311	26	
岡 新	27	2 506	41 580	—	—	7 227	41 580	27	
岡 新	28	881	47 214	—	—	10 722	47 214	28	
岡 新	29	1 766	47 564	—	—	11 482	47 564	29	
福 西	30	7 375	7 836	—	—	2 743	7 836	30	
福 西	31	6 412	21 426	—	—	5 055	21 426	31	
福 西	32	6 537	23 908	—	—	5 403	23 908	32	
福 西	33	22 686	24 344	—	—	2 821	16 613	33	
日 川	34	145	43 298	—	—	7 815	43 298	34	
日 川	35	222	22 215	16	—	6 927	22 215	35	
日 川	36	135	4 585	—	—	1 022	4 585	36	
日 川	37	230	3 778	—	—	3 335	3 778	37	
富 石	38	405	—	—	—	—	—	38	
富 石	39	908	4 831	—	—	2 784	4 831	39	
富 石	40	91	13 380	—	—	2 389	13 380	40	
岐 愛	41	323	64 377	—	—	12 117	64 377	41	
岐 愛	42	—	—	—	—	—	—	42	
岐 愛	43	3 086	1 254	—	—	521	1 254	43	
滋 京	44	3 649	6 809	—	—	1 266	6 809	44	
滋 京	45	1 065	1 086	—	—	294	1 086	45	
滋 京	46	150	566	—	—	135	566	46	
兵 奈	47	6 624	103 781	—	—	17 197	103 781	47	
兵 奈	48	870	10 657	—	—	1 427	10 657	48	
兵 奈	49	1 432	29 084	—	—	2 832	29 084	49	
兵 奈	50	891	17 153	—	—	14 763	17 153	50	
島 岡	51	505	73 947	16	—	17 289	73 947	51	
島 岡	52	3 617	112 105	—	—	26 741	112 105	52	
島 岡	53	21 972	96 884	—	—	23 158	96 884	53	
島 岡	54	22 801	24 344	—	—	2 821	16 613	54	

拂 事 由 別 (續)

約 賣 拂		數 物						副 産 物 價 額	番 號
用 材		材		薪 材		積 價 額			
材	積	積	價 額	積	價 額	積	價 額		
250	58 080	98 610	334 275	4 721	—	93 181	85 947	21 131	1
—	32 706	98 361	373 623	1 851	—	68 209	77 258	2 497	2
12	11 453	82 710	294 650	—	—	63 815	66 758	14 165	3
—	3 436	71 324	347 998	—	—	50 843	64 807	4 095	4
16	—	79 090	488 897	—	—	46 644	63 630	7 731	5
—	—	—	—	—	—	—	—	—	6
—	—	—	—	—	—	—	—	—	7
—	—	3 604	37 092	—	—	2 969	3 237	—	8
—	—	3 287	20 543	—	—	1 576	614	—	9
—	—	378	2 570	—	—	305	320	—	10
—	—	—	—	—	—	—	—	—	11
—	—	261	3 120	—	—	2 523	1 711	—	12
—	—	780	8 710	—	—	56	140	—	13
—	—	526	3 026	—	—	1 228	2 220	—	14
—	—	569	4 530	—	—	496	1 564	—	15
—	—	266	1 397	—	—	163	254	—	16
—	—	164	754	—	—	357	500	—	17
—	—	1 058	10 028	—	—	369	628	—	18
—	—	2 592	28 669	—	—	239	414	—	19
—	—	—	—	—	—	—	—	—	20
—	—	—	—	—	—	—	—	—	21
—	—	2 842	27 655	—	—	964	1 799	—	22
—	—	1 988	30 802	—	—	413	789	—	23
—	—	5 454	32 448	—	—	5 534	10 290	—	24
—	—	7 275	11 775	—	—	4 153	1 600	—	25
—	—	6 200	21 255	—	—	2 593	2 056	—	26
—	—	5 719	39 288	—	—	1 508	2 292	—	27
—	—	7 575	41 102	—	—	3 147	6 112	—	28
—	—	6 721	38 252	—	—	4 761	9 312	—	29
—	—	1 951	7 249	—	—	792	587	—	30
—	—	3 439	19 249	—	—	1 616	2 177	—	31
—	—	4 444	22 117	—	—	959	1 791	—	32
—	—	1 330	15 163	—	—	1 491	1 450	7 731	33
—	—	5 627	39 852	—	—	2 188	3 446	—	34
16	—	3 503	15 582	—	—	3 424	6 633	—	35
—	—	377	3 439	—	—	645	1 146	—	36
—	—	1 160	3 230	—	—	2 175	548	—	37
—	—	—	—	—	—	—	—	—	38
—	—	261	3 120	—	—	2 523	1 711	—	39
—	—	1 186	11 168	—	—	1 203	2 212	—	40
—	—	7 267	60 205	—	—	4 850	4 172	—	41
—	—	—	—	—	—	—	—	—	42
—	—	164	754	—	—	357	500	—	43
—	—	689	5 098	—	—	577	1 711	—	44
—	—	188	930	—	—	106	156	—	45
—	—	78	468	—	—	57	98	—	46
—	—	10 286	90 904	—	—	6 911	12 877	—	47
—	—	1 058	10 029	—	—	369	628	—	48
—	—	2 593	28 669	—	—	239	415	—	49
—	—	8 435	15 005	—	—	6 328	2 148	—	50
16	—	10 212	61 713	—	—	7 077	12 234	—	51
—	—	19 493	101 645	—	—	7 248	10 460	—	52
—	—	15 850	84 027	—	—	7 308	12 857	—	53
—	—	1 330	15 162	—	—	1 491	1 451	7 731	54

53 立木及副產物賣

年次 營林署 府縣	番 號	競 争 契										
		一 般 競 争					物 材 薪 材					
		總價額	主 總		用 材		薪 材		薪 材		薪 材	
			材	積	價額	材	積	價額	材	積	價額	材
	東	m ³	東	kg	m ³	東	m ³	東	m ³	東	m ³	
昭和8年度	1	423 700	4 926	190 073	418 641	205 東	58 080	97 373	332 771	4 721	92 700	85 870
昭和9年度	2	448 269	1 851	165 686	445 772	32 700	97 753	369 067	1 851	67 933	76 705	
昭和10年度	3	356 837	12	143 105	356 837	12 東	11 453	81 335	291 290	—	61 770	65 547
昭和11年度	4	408 183	11 453kg	117 146	402 834	3 436	68 661	339 561	—	48 485	63 273	
昭和12年度	5	544 416	16	124 159	544 416	16 東	78 190	481 482	45 969	62 934		
岐阜 卓	6	—	—	—	—	—	—	—	—	—	—	
莊 川	7	—	—	—	—	—	—	—	—	—	—	
高 山	8	40 329	6 573	40 329	40 329	3 604	37 092	2 969	3 237	—	—	
古 川	9	21 157	4 863	21 157	21 157	3 287	20 543	1 576	614	—	—	
船 津	10	2 890	683	2 890	2 890	378	2 570	305	320	—	—	
富 山	11	—	—	—	—	—	—	—	—	—	—	
金 澤	12	4 831	2 784	4 831	4 831	261	3 120	2 523	1 711	—	—	
福 井	13	8 850	836	8 850	8 850	780	8 710	56	140	—	—	
教 賀	14	5 246	1 754	5 246	5 246	526	3 026	1 228	2 220	—	—	
大 津	15	6 094	1 065	6 094	6 094	569	4 530	496	1 564	—	—	
京 都	16	1 651	429	1 651	1 651	266	1 397	163	254	—	—	
龜 山	17	—	—	—	—	—	—	—	—	—	—	
奈 良	18	10 656	1 427	10 656	10 656	1 058	10 028	369	628	—	—	
高 野	19	29 083	2 831	29 083	29 083	2 592	28 669	239	414	—	—	
田 邊	20	—	—	—	—	—	—	—	—	—	—	
新 宮	21	—	—	—	—	—	—	—	—	—	—	
神 戶	22	29 454	3 807	29 454	29 454	2 843	27 655	964	1 799	—	—	
姬 路	23	31 591	2 401	31 591	31 591	1 988	30 802	413	789	—	—	
山 崎	24	42 738	10 988	42 738	42 738	5 454	32 448	5 534	10 290	—	—	
鳥 取	25	12 390	11 220	12 390	12 390	7 128	10 869	4 092	1 521	—	—	
津 山	26	23 311	8 792	23 311	23 311	6 199	21 255	2 593	2 056	—	—	
岡 山	27	39 461	7 019	39 461	39 461	5 523	37 194	1 496	2 267	—	—	
新 見	28	47 214	10 722	47 214	47 214	7 575	41 102	3 147	6 112	—	—	
三 次	29	47 564	11 482	47 564	47 564	6 721	38 253	4 761	9 311	—	—	
福 山	30	7 836	2 743	7 836	7 836	1 951	7 249	792	587	—	—	
西 條	31	21 426	5 055	21 426	21 426	3 439	19 249	1 616	2 177	—	—	
廣 島	32	23 908	5 403	23 908	23 908	4 444	22 117	959	1 791	—	—	
山 口	33	12 860	2 183	12 860	12 860	937	11 501	1 246	1 359	—	—	
日 原	34	43 298	7 815	43 298	43 298	5 627	39 852	2 188	3 446	—	—	
川 本	35	22 215	6 927	22 215	22 215	3 503	15 582	3 424	6 633	—	—	
松 倉	36	4 585	1 022	4 585	4 585	377	3 439	645	1 146	—	—	
倉 吉	37	3 778	3 335	3 778	3 778	1 160	3 230	2 175	548	—	—	
富 山	38	—	—	—	—	—	—	—	—	—	—	
石 川	39	4 831	2 784	4 831	4 831	261	3 120	2 523	1 711	—	—	
福 井	40	13 380	2 389	13 380	13 380	1 186	11 168	1 203	2 212	—	—	
岐 卓	41	64 377	12 117	64 377	64 377	7 267	60 205	4 850	4 172	—	—	
愛 重	42	—	—	—	—	—	—	—	—	—	—	
三 重	43	—	—	—	—	—	—	—	—	—	—	
滋 賀	44	6 809	1 266	6 809	6 809	689	5 098	577	1 711	—	—	
京 都	45	1 086	294	1 086	1 086	188	930	106	156	—	—	
大 阪	46	566	135	566	566	78	468	57	98	—	—	
兵 庫	47	103 781	17 197	103 781	103 781	10 286	90 904	6 911	12 877	—	—	
和 歌	48	10 657	1 427	10 657	10 657	1 058	10 029	369	628	—	—	
鳥 取	49	29 084	2 832	29 084	29 084	2 593	28 669	239	415	—	—	
島 根	50	16 168	14 555	16 168	16 168	8 238	14 099	6 267	2 069	—	—	
島 根	51	73 947	16	17 289	73 947	10 212	61 713	7 077	12 234	—	—	
岡 山	52	109 986	26 533	109 986	109 986	19 297	99 551	7 236	10 435	—	—	
廣 島	53	96 884	23 158	96 884	96 884	15 850	84 027	7 308	12 857	—	—	
山 口	54	12 860	2 183	12 860	12 860	937	11 501	1 246	1 359	—	—	

拂 事 由 別 (續)

副 產 物 價	總 價 額	拂 事 由 別											副 產 物 價	番 號	
		主 總					物 材 薪 材								
		材	積	價額	材	積	價額	材	積	價額	材	積			價額
		m ³	東	m ³	東	m ³	東	m ³	東	m ³	東	m ³	東		
5 059	17 653	1 718	1 581	1 237	1 504	481	77	16 072	1						
2 497	5 109	884	5 109	608	4 556	276	553	—	2						
—	18 736	3 420	4 571	1 375	3 360	2 045	1 211	14 165	3						
—	350	13 716	5 021	9 971	2 663	8 434	2 358	1 534	3 745	4					
—	15 842	1 575	8 111	900	7 415	675	696	7 731	5						
—	—	—	—	—	—	—	—	—	—	6					
—	—	—	—	—	—	—	—	—	—	7					
—	—	—	—	—	—	—	—	—	—	8					
—	—	—	—	—	—	—	—	—	—	9					
—	—	—	—	—	—	—	—	—	—	10					
—	—	—	—	—	—	—	—	—	—	11					
—	—	—	—	—	—	—	—	—	—	12					
—	—	—	—	—	—	—	—	—	—	13					
—	—	—	—	—	—	—	—	—	—	14					
—	—	—	—	—	—	—	—	—	—	15					
—	—	—	—	—	—	—	—	—	—	16					
—	1 254	521	1 254	164	754	357	500	—	17						
—	—	—	—	—	—	—	—	—	—	18					
—	—	—	—	—	—	—	—	—	—	19					
—	—	—	—	—	—	—	—	—	—	20					
—	—	—	—	—	—	—	—	—	—	21					
—	—	—	—	—	—	—	—	—	—	22					
—	—	—	—	—	—	—	—	—	—	23					
—	—	—	—	—	—	—	—	—	—	24					
—	—	—	—	—	—	—	—	—	—	25					
—	985	208	985	147	906	61	79	—	26						
—	—	—	—	—	—	—	—	—	—	27					
—	2 119	208	2 119	196	2 094	12	25	—	28						
—	—	—	—	—	—	—	—	—	—	29					
—	—	—	—	—	—	—	—	—	—	30					
—	—	—	—	—	—	—	—	—	—	31					
—	—	—	—	—	—	—	—	—	—	32					
—	11 484	638	3 753	393	3 661	245	92	7 731	33						
—	—	—	—	—	—	—	—	—	—	34					
—	—	—	—	—	—	—	—	—	—	35					
—	—	—	—	—	—	—	—	—	—	36					
—	—	—	—	—	—	—	—	—	—	37					
—	—	—	—	—	—	—	—	—	—	38					
—	—	—	—	—	—	—	—	—	—	39					
—	—	—	—	—	—	—	—	—	—	40					
—	—	—	—	—	—	—	—	—	—	41					
—	—	—	—	—	—	—	—	—	—	42					
—	—	—	—	—	—	—	—	—	—	43					
—	1 254	521	1 254	164	754	357	500	—	44						
—	—	—	—	—	—	—	—	—	—	45					
—	—	—	—	—	—	—	—	—	—	46					
—	—	—	—	—	—	—	—	—	—	47					
—	—	—	—	—	—	—	—	—	—	48					
—	—	—	—	—	—	—	—	—	—	49					
—	—	—	—	—	—	—	—	—	—	50					
—	985	208	985	147	906	61	79	—	51						
—	—	—	—	—	—	—	—	—	—	52					
—	2 119	208	2 119	196	2 094	12									

53 立木及副産物

年次 管林署 府縣	番 號	契						
		意總主						
		總價額	總材		數積		價額	
円	個	kg	Rm	m ³	円	円		
昭和8年度	1	187 862	30	27 111	7 455	1 982	93 865	127 040
昭和9年度	2	292 236	—	13 221	8 488	4 403	131 551	220 846
昭和10年度	3	280 075	500本	9 996	93 568	3 356	124 176	214 374
昭和11年度	4	222 038	9 600本	28 785	96 700	1 521	80 005	150 568
昭和12年度	5	229 142	2 305本	17 403	35 761	1 471	75 207	168 484
岐 卓	6	—	—	—	—	—	—	—
莊 川	7	7 901	—	—	—	—	7 689	7 834
高 山	8	3 138	—	—	—	—	1 539	3 092
古 川	9	3 836	—	153	—	—	1 872	3 700
船 津	10	2 001	—	—	—	—	626	1 926
富 山	11	3 724	—	201	—	114	4 425	3 321
金 澤	12	2 302	—	31	—	—	864	1 394
福 井	13	313	—	8	—	—	104	276
敦 賀	14	880	—	—	—	—	293	826
大 津	15	7 797	—	—	—	—	1 777	4 821
京 都	16	3 043	—	80	—	—	1 486	2 494
龜 山	17	5 975	—	638	—	—	549	2 228
奈 良	18	11 025	—	94	—	—	2 092	9 489
高 野	19	15 941	2 305本	2 865	—	115	2 259	14 842
田 邊	20	748	—	—	—	—	364	415
新 宮	21	1 723	—	326	—	—	896	1 710
神 戶	22	25 062	—	80	—	—	6 213	22 287
姫 路	23	25 799	—	3 618	—	626	4 331	22 272
山 崎	24	7 267	—	508	—	—	2 288	6 969
島 津	25	5 054	—	97	—	—	3 376	4 369
津 山	26	4 865	—	144	—	—	4 215	4 635
岡 山	27	16 749	—	1 953	—	427	5 005	14 243
新 見	28	6 259	—	—	31 892	—	2 229	5 388
三 次	29	6 911	—	1 335	2 558	132	3 564	5 145
福 山	30	9 373	—	—	—	—	1 584	1 998
西 條	31	7 336	—	2 403	—	—	715	924
廣 島	32	12 608	—	192	—	—	2 238	6 071
山 口	33	16 861	—	—	—	1	1 153	1 906
日 原	34	1 293	—	1 648	—	—	465	1 148
川 本	35	8 055	—	33	1 311	—	4 312	7 833
松 吉	36	1 922	—	—	—	—	962	1 787
倉 吉	37	3 371	—	996	—	56	5 722	3 141
富 山	38	3 724	—	31	—	114	4 425	3 319
石 川	39	2 302	—	8	—	—	864	1 394
福 井	40	588	—	—	—	—	223	497
岐 卓	41	16 877	—	354	—	—	11 726	16 554
愛 知	42	—	—	—	—	—	—	—
三 重	43	6 610	—	964	—	—	1 035	3 524
滋 賀	44	9 091	—	—	—	—	1 974	5 442
京 都	45	3 487	—	156	—	—	1 181	2 422
大 阪	46	6 880	—	—	—	—	1 994	6 730
兵 庫	47	51 976	—	4 206	—	626	11 570	45 352
奈 良	48	10 094	—	18	—	—	1 984	9 224
和 歌 山	49	17 090	2 305本	2 865	—	115	3 008	15 658
鳥 取	50	8 184	—	1 093	—	56	8 779	7 293
島 根	51	11 270	—	1 681	1 311	1	5 740	10 765
廣 島	52	27 883	—	2 097	31 892	427	11 449	24 266
山 口	53	35 737	—	3 930	2 558	132	7 999	13 765
山 口	54	17 349	—	—	—	—	1 256	2 279

賣 拂 事 由 別 (續)

番 號	約 賣 拂														
	材						薪 物								
	用	積	材	積	材	積	用	積	材	積	材	積			
價	kg	Rm	m ³	價	kg	Rm	m ³	價	kg	Rm	m ³	價	kg	Rm	m ³
—	1 582	7 455	—	43 346	97 287	30	25 529	—	1 982	50 519	29 753	—	—	—	—
—	1 322	8 488	—	66 536	173 614	—	11 899	—	4 403	65 015	47 232	—	—	—	—
—	500本	755	92 568	—	61 680	—	9 241	—	3 356	62 496	43 994	—	—	—	—
9 600本	6 604	95 042	—	32 803	110 594	—	22 181	1 658	1 521	47 202	39 974	—	—	—	—
2 305本	469	35 761	—	35 985	132 435	—	16 934	—	1 471	39 222	36 049	—	—	—	—
—	—	—	—	—	—	—	—	—	—	—	—	—	—	—	—
—	—	—	—	5 565	7 645	—	—	—	—	2 124	189	—	—	—	—
—	—	—	—	882	2 749	—	153	—	—	657	343	—	—	—	—
—	—	—	—	1 590	3 636	—	—	—	—	282	64	—	—	—	—
—	—	—	—	522	1 850	—	201	—	—	104	76	—	—	—	—
—	—	—	—	1 400	1 467	—	31	—	114	3 025	1 854	—	—	—	—
—	8	—	—	200	271	—	—	—	—	664	1 123	—	—	—	—
—	—	—	—	59	236	—	—	—	—	45	40	—	—	—	—
—	—	—	—	150	510	—	—	—	—	143	316	—	—	—	—
—	—	—	—	812	3 476	—	—	—	—	965	1 345	—	—	—	—
—	—	—	—	556	1 565	—	80	—	—	930	1 616	—	—	—	—
—	—	—	—	275	1 709	—	638	—	—	274	519	—	—	—	—
—	76	—	—	1 171	7 850	—	18	—	—	921	1 639	—	—	—	—
2 305本	—	—	—	2 057	14 410	—	2 865	—	115	202	432	—	—	—	—
—	—	—	—	219	333	—	—	—	—	145	82	—	—	—	—
—	71	—	—	863	1 689	—	255	—	—	33	21	—	—	—	—
—	—	—	—	3 162	20 773	—	80	—	—	1 171	1 514	—	—	—	—
—	—	—	—	3 348	20 065	—	3 618	—	626	2 867	2 207	—	—	—	—
—	22	—	—	1 277	5 702	—	486	—	—	1 011	1 267	—	—	—	—
—	97	—	—	1 050	2 754	—	—	—	—	2 326	1 615	—	—	—	—
—	—	—	—	1 443	3 171	—	144	—	—	2 772	1 464	—	—	—	—
—	120	—	—	2 807	11 315	—	1 833	—	427	2 198	2 928	—	—	—	—
—	—	31 892	—	937	3 728	—	—	—	—	1 242	1 660	—	—	—	—
—	—	2 558	—	1 095	2 799	—	1 335	—	132	2 469	2 346	—	—	—	—
—	—	—	—	739	1 313	—	—	—	—	845	685	—	—	—	—
—	—	—	—	234	630	—	2 403	—	—	481	294	—	—	—	—
—	22	—	—	744	4 236	—	170	—	—	1 494	1 835	—	—	—	—
—	—	—	—	392	1 566	—	—	—	—	761	340	—	—	—	—
—	20	—	—	424	1 093	—	1 628	—	—	41	55	—	—	—	—
—	33	1 311	—	861	2 550	—	—	—	—	3 451	5 283	—	—	—	—
—	—	—	—	164	412	—	—	—	—	798	1 375	—	—	—	—
—	—	—	—	937	934	—	996	—	56	4 785	2 207	—	—	—	—
—	—	—	—	1 400	1 464	—	31	—	114	3 025	1 855	—	—	—	—
—	8	—	—	200	271	—	—	—	—	664	1 123	—	—	—	—
—	—	—	—	140	406	—	—	—	—	83	91	—	—	—	—
—	—	—	—	8 559	15 880	—	354	—	—	3 167	674	—	—	—	—
—	—	—	—	—	—	—	—	—	—	—	—	—	—	—	—
—	71	—	—	729	2 984	—	893	—	—	306	540	—	—	—	—
—	—	—	—	904	3 830	—	—	—	—	1 070	1 612	—	—	—	—
—	76	—	—	367	1 505	—	80	—	—	814	917	—	—	—	—
—	—	—	—	1 230	5 960	—	—	—	—	764	770	—	—	—	—
—	22	—	—	6 999	41 007	—	4 184	—	626	4 571	4 345	—	—	—	—
—	—	—	—	1 142	7 628	—	18	—	—	842	1 596	—	—	—	—
2 305本	—	—	—	2 661	15 142	—	2 865	—	115	347	516	—	—	—	—
—	97	—	—	1 762	3 546	—	996	—	56	7 017	3 747	—	—	—	—
—	53	1 311	—	1 450	4 053	—	—	—	1	4 290	6 712	—	—	—	—
—	120	31 892	—	5 237	18 214	—	—	—	427	6 212	6 052	—	—	—	—
—	22	2 558	—	2 761	8 640	—	3 908	—	132	5 238	5 125	—	—	—	—
—	—	—	—	444	1 905	—	—	—	—	812	374	—	—	—	—

53 立木及副産物

年次 營林署 府縣	番 號	契 意 附 (7) 國有林野ノ土石採取業者又ハ營利ヲ目的トセザル法人ニ									副産物 價額
		副産物 價額	總價額	主 産 物						副産物 價額	
				總 數	用 材		薪 材				
材積	價額	材積	價額	材積	價額	材積	價額				
昭和8年度	1		984	1 310	984	1 185	931	125	53	—	
昭和9年度	2		81	—	—	—	—	—	—	81	
昭和10年度	3	10	38	—	—	—	—	—	—	38	
昭和11年度	4		11	—	—	—	—	—	—	11	
昭和12年度	5		8	—	—	—	—	—	—	8	
岐	6										
莊	7										
高	8										
古	9										
船	10										
富	11										
金	12										
福	13										
教	14										
大	15										
京	16										
龜	17										
奈	18										
高	19										
田	20										
新	21										
神	22										
姫	23										
山	24										
島	25										
津	26		8							8	
岡	27										
新	28										
三	29										
福	30										
西	31										
廣	32										
山	33										
日	34										
川	35										
松	36										
倉	37										
富	38										
石	39										
福	40										
岐	41										
愛	42										
三	43										
滋	44										
京	45										
大	46										
兵	47										
奈	48										
和	49										
島	50										
島	51										
廣	52		8							8	
山	53										
廣	54										

賣 拂 事 由 別 (續)

番 號	約 賣 拂 (8) 從 來 ノ 價 行 ニ 依 リ 地 元 住 民 ニ							
	總 價 額	主 産 物		用 材		薪 材		副 産 物
		材 積	價 額	材 積	價 額	材 積	價 額	
1	10 262	1 148	1 772	376	621	772	1 151	
2	10 866	734	1 786	326	915	408	871	
3	9 926	668	1 455	240	672	428	783	
4	12 321	894	1 700	222	622	672	1 078	
5	11 083	544	1 072	86	241	458	832	
6								
7								
8								
9								
10								
11								
12								
13								
14								
15								
16								
17								
18								
19								
20								
21								
22								
23								
24								
25								
26								
27								
28								
29								
30								
31								
32								
33	9 970							
34								
35								
36	1 073	544	1 073	86	241	458	832	
37								
38								
39								
40								
41	40							
42								
43								
44								
45								
46								
47								
48								
49								
50								
51	1 073	544	1 073	86	241	458	832	
52								
53								
54	9 970							

53 立木及副産物

年次 營林署 府縣	番 號	隨 意 契 (16) 豫 定 價 額 千 圓 ヲ 超 へ							
		副産物 價 額	總價額	主 産 物				積 數	價 額
				材	kg	Rm	m ³		
昭和8年度	1	—	127 331	18	27 014	6 422	1 837	53 302	75 177
昭和9年度	2	—	242 037	30	12 694	8 488	3 996	112 884	179 849
昭和10年度	3	—	178 788	—	8 652	29 568	3 356	85 517	122 885
昭和11年度	4	—	143 778	—	22 977	70 858	1 138	47 607	84 198
昭和12年度	5	—	173 373	—	13 552	35 761	1 470	55 979	123 074
岐 庄	6	—	—	—	—	—	—	—	—
高 山	7	—	3 302	—	—	—	—	3 412	3 275
古 船	8	—	2 039	153	—	—	—	1 122	2 005
川 津	9	—	2 661	—	—	—	—	1 563	2 584
富 山	10	—	2 001	201	—	—	—	626	1 926
金 福	11	—	3 717	31	—	—	114	4 420	3 313
澤 井	12	—	1 145	8	—	—	—	139	237
賀 野	13	—	312	—	—	—	—	103	275
大 津	14	—	781	—	—	—	—	241	727
大 京	15	—	2 900	—	—	—	—	1 431	2 351
魚 津	16	—	7 069	80	—	—	—	1 494	4 093
山 本	17	—	4 123	638	—	—	—	225	376
奈 高	18	—	7 465	18	—	—	—	1 871	5 928
田 邊	19	—	15 124	747	—	—	115	2 089	14 025
新 神	20	—	532	—	—	—	—	289	199
宮 路	21	—	1 141	326	—	—	—	453	1 127
崎 取	22	—	12 500	80	—	—	—	2 204	9 725
山 島	23	—	25 636	3 618	—	—	626	6 168	22 109
崎 取	24	—	5 131	508	—	—	—	2 139	4 993
津 山	25	—	2 972	97	—	—	—	525	2 281
山 見	26	—	4 099	144	—	—	—	3 772	3 877
山 見	27	—	16 035	1 953	—	—	427	4 760	13 529
三 次	28	—	3 689	—	—	31 892	—	1 194	2 808
福 西	29	—	4 461	1 335	—	—	132	2 025	2 696
廣 島	30	—	8 766	—	—	—	—	1 304	1 502
山 口	31	—	7 288	2 403	—	—	—	684	876
日 本	32	—	8 759	192	—	—	—	1 207	2 222
川 原	33	—	6 787	—	—	—	—	1 077	1 803
本 江	34	—	1 231	20	—	—	—	431	1 086
吉 倉	35	—	7 961	4	—	1 311	—	4 251	7 739
富 山	36	—	715	—	—	—	—	347	580
石 川	37	—	3 031	996	—	—	56	4 413	2 801
山 川	38	—	3 718	31	—	—	114	4 419	3 313
福 井	39	—	1 144	8	—	—	—	139	236
岐 愛	40	—	442	—	—	—	—	153	351
三 重	41	—	10 003	354	—	—	—	6 722	9 790
滋 賀	42	—	—	—	—	—	—	—	—
京 都	43	—	4 551	964	—	—	—	662	1 465
大 阪	44	—	8 348	—	—	—	—	1 668	4 699
兵 庫	45	—	3 361	80	—	—	—	1 143	2 296
和 歌	46	—	743	4 206	—	—	626	639	593
島 根	47	—	43 056	18	—	—	—	10 312	36 592
廣 島	48	—	6 562	747	—	—	115	1 766	5 692
山 口	49	—	15 693	1 093	—	—	56	2 394	14 261
島 根	50	—	5 958	24	—	1 311	—	4 908	5 067
廣 島	51	—	9 909	2 097	—	—	427	5 030	9 404
山 口	52	—	23 823	3 930	—	—	132	9 726	20 214
山 口	53	—	28 787	—	—	—	—	5 118	6 926
山 口	54	—	7 275	—	—	—	—	1 180	2 175

賣 拂 事 由 別 (續)

番 號	約 賣 拂									
	主 産 物					副 産 物				
	材	kg	Rm	m ³	價 額	材	kg	Rm	m ³	價 額
1	—	1 485	6 422	18 509	53 955	15	25 529	1 837	34 783	21 222
2	—	1 168	8 488	57 044	141 095	30	11 526	3 996	55 840	38 754
3	—	710	92 568	39 347	94 480	—	7 942	3 356	46 170	28 405
4	—	6 290	69 200	17 552	59 917	658kg	16 687	1 138	30 055	24 281
5	—	364	35 761	27 298	96 464	—	13 188	1 470	28 681	26 610
6	—	—	—	—	—	—	—	—	—	—
7	—	—	—	3 407	3 267	—	—	—	5	8
8	—	—	—	465	1 662	—	153	—	657	343
9	—	—	—	1 281	2 520	—	—	—	282	64
10	—	—	—	522	1 850	—	201	—	104	76
11	—	—	—	1 394	1 459	—	31	114	3 026	1 854
12	—	8	—	27	135	—	—	—	112	102
13	—	—	—	59	236	—	—	—	44	39
14	—	—	—	99	411	—	—	—	142	316
15	—	—	—	516	1 447	—	—	—	915	904
16	—	—	—	730	3 015	—	80	—	764	1 078
17	—	—	—	24	75	—	638	—	201	301
18	—	—	—	959	4 300	—	18	—	912	1 628
19	—	—	—	1 890	13 844	—	747	115	199	181
20	—	—	—	148	117	—	—	—	141	82
21	—	71	—	420	1 106	—	255	—	33	21
22	—	—	—	1 566	9 094	—	80	—	638	631
23	—	—	—	3 302	19 903	—	3 618	626	2 866	2 206
24	—	22	—	1 128	3 726	—	486	—	1 011	1 267
25	—	97	—	473	2 252	—	—	—	52	35
26	—	—	—	1 342	2 756	—	144	—	2 430	1 121
27	—	120	—	2 627	10 731	—	1 833	427	2 133	2 798
28	—	—	31 892	726	2 437	—	—	—	468	371
29	—	—	2 558	612	1 338	—	1 335	132	1 413	1 358
30	—	—	—	483	831	—	—	—	821	671
31	—	—	—	203	583	—	2 403	—	481	293
32	—	22	—	499	1 503	—	170	—	708	719
33	—	—	—	320	1 463	—	—	—	757	340
34	—	20	—	401	1 055	—	—	—	30	31
35	—	4	—	800	2 456	—	—	—	3 451	5 283
36	—	—	1 311	13	45	—	—	—	334	535
37	—	—	—	862	847	—	996	56	3 551	1 954
38	—	—	—	1 394	1 458	—	31	114	3 025	1 855
39	—	8	—	27	134	—	—	—	112	102
40	—	—	—	72	263	—	—	—	81	88
41	—	—	—	5 675	9 299	—	354	—	1 047	491
42	—	—	—	—	—	—	—	—	—	—
43	—	71	—	429	1 143	—	893	—	233	322
44	—	—	—	799	3 355	—	—	—	869	1 344
45	—	—	—	337	1 396	—	80	—	806	900
46	—	—	—	280	441	—	—	—	359	152
47	—	22	—	5 954	32 588	—	4 184	626	4 358	4 004
48	—	—	—	932	4 106	—	18	—	834	1 586
49	—	—	—	2 054	13 997	—	747	115	340	264
50	—	97	—	1 318	3 085	—	996	56	3 590	1 982
51	—	24	1 311	1 215	3 556	—	—	—	3 815	5 848
52	—	120	31 892	4 695	15 924	—	1 977	427	5 031	4 290
53	—	22	2 558	1 745	3 917	—	3 908	132	3 373	3 009
54	—	—	—	372	1 802	—	—	—	808	373

54 官行製品賣

年次 營林署 府縣	番 號	總 價 額	總				番 號
			素		製		
			材	積 價	材	積 價	
昭和8年度	1	2 073 076	101 775	1 207 021	24 967	668 424	
昭和9年度	2	2 111 713	105 566	1 257 924	22 846	662 761	
昭和10年度	3	1 810 763	115 525	1 317 949	11 184	272 443	
昭和11年度	4	1 800 287	89 368	1 248 765	11 112	296 487	
昭和12年度	5	2 112 215	86 553	1 328 043	11 989	407 720	
本局	6	47 788	—	—	—	—	
岐阜	7	54 299	—	—	—	—	
莊川	8	55 709	1 112	52 306	144	2 363	
高山	9	73 923	2 226	73 066	4	60	
古川	10	21 800	2 814	19 142	—	—	
船津	11	113 767	2 014	64 839	1 182	28 851	
富山	12	3 848	525	3 844	—	—	
金澤	13	1 628	171	1 401	—	—	
福井	14	2 079	251	2 039	—	—	
敦賀	15	14 651	80	482	—	—	
大津	16	7 991	596	5 083	—	—	
京都	17	69 351	5 310	65 289	—	—	
龜山	18	90 753	4 317	83 532	—	—	
奈良	19	38 615	3 491	32 330	—	—	
高野	20	358 567	8 648	319 544	604	20 000	
田邊	21	169 297	2 735	70 017	2 248	83 221	
新宮	22	205 902	3 945	42 944	3 196	126 877	
神戸	23	7 225	986	5 919	—	—	
姫路	24	19 758	1 329	17 246	—	—	
山崎	25	141 760	8 350	113 845	296	5 919	
鳥取	26	83 620	3 649	58 615	357	8 933	
津山	27	89 152	1 825	13 481	1 617	61 031	
岡山	28	37 434	4 661	30 093	—	—	
新見	29	58 240	5 161	34 446	262	8 354	
三次	30	13 072	2 708	9 536	—	—	
福山	31	47 890	6 687	36 586	—	—	
西條	32	4 270	549	1 594	—	—	
廣島	33	149 617	7 962	111 376	666	22 485	
山口	34	27 770	1 448	17 852	—	—	
日原	35	87 853	1 082	27 428	1 413	39 626	
川本	36	11 888	1 500	11 495	—	—	
松江	37	2 551	260	2 526	—	—	
倉吉	38	147	161	147	—	—	

[備考] 1. 本表ハ本表第 51 表「官行製品賣拂」ヲ賣拂事由別〔買受人ノ使用目的〕ニ分類セルモノナリ
 2. 單位以下四捨五入ス據テ第 51 表ト多少相違スルモノアリ
 3. 隨意契約賣拂事由別分類ハ昭和十二年度創メテ採用セルモノナルニヨリ自昭和八年度至昭和十一年度累年比較欄ニ該當數字ナシ

拂事由別

昭和十二年度

薪	材	積 價	材	積 價	材	積 價	炭	積 價	副生品	番 號						
											材		材		材	
											材	積 價	材	積 價	材	積 價
23 867	28 795	8 767	4 705	4 210 633	149 161	14 969	1									
20 519	27 156	9 665	4 749	3 416 273	138 777	20 346	2									
23 360	43 270	8 861	4 520	4 135 799	156 338	16 243	3									
17 052	17 903	9 035	4 867	4 679 308	210 141	22 124	4									
18 732	22 783	7 939	4 442	4 894 940	277 223	72 004	5									
—	—	—	—	—	—	47 788	6									
—	—	—	—	953 730	54 299	—	7									
—	—	—	—	23 290	1 000	40	8									
—	—	—	—	13 045	411	386	9									
—	—	—	—	51 285	2 649	10	10									
290	690	—	—	309 340	18 862	525	11									
6	4	—	—	—	—	—	12									
142	227	—	—	—	—	—	13									
—	—	—	—	—	—	41	14									
238	409	—	—	234 060	13 630	130	15									
1 534	1 916	561	258	9 080	627	107	16									
1 651	1 227	—	—	42 335	2 616	219	17									
2 859	4 039	—	—	31 795	1 658	1 524	18									
1 854	3 466	3 756	2 695	—	—	124	19									
105	249	—	—	166 580	9 214	9 560	20									
—	—	—	—	275 880	15 541	518	21									
289	569	—	—	553 500	31 195	4 317	22									
559	909	926	342	—	—	55	23									
1 756	2 008	556	237	3 570	175	91	24									
664	257	—	—	406 525	21 440	299	25									
162	111	—	—	270 115	15 947	14	26									
69	64	62	25	241 670	13 599	952	27									
1 170	1 009	22	10	121 060	6 239	83	28									
328	270	—	—	264 920	15 038	132	29									
454	342	—	—	—	—	3 194	30									
1 136	1 190	270	178	160 170	9 764	172	31									
1 221	1 453	—	—	2 060	473	750	32									
1 068	1 067	618	295	229 660	13 884	509	33									
15	39	42	14	178 890	9 837	28	34									
1 145	1 248	—	—	352 380	19 125	426	35									
—	—	1 126	388	—	—	5	36									
17	20	—	—	—	—	5	37									
—	—	—	—	—	—	—	38									

4. 本表ハ經常部臨時事業所屬ノ計ヲ掲記シ盜伐其ノ他製品ヲ含マズ
 5. 盜伐其他製品價格並官收分民收分ハ第 51 表ト等シ

55 官 行 斫 伐

年 次	材 種	生 産							
		資 材			材				
		當 年 度		前 年 度		ヨリ越			
材 積	價 額	材 積	價 額	材 積	價 額	材 積	價 額		
		m ³	円	m ³	円	m ³	円	m ³	円
昭和8年度	總 數	—	—	—	—	—	—	—	—
	用材立木	181 568.880	1.680	305 283.980	3 746.000	2.270	8 502.300	—	—
	薪材立木	41 893.520	0.330	13 992.400	13 806.000	0.140	1 949.940	—	—
	素 材	—	—	—	26 764.550	4.770	127 741.670	—	—
	製 材	—	—	—	2 358.120	16.600	39 141.490	—	—
	薪 材	—	—	—	—	—	—	—	—
	木 炭	—	—	—	293 004kg	10kg = 付 0.020	6 774.720	—	—
	竹 材	9 134東	0.290	2 607.530	—	—	—	—	—
	其 他	—	—	59.000	—	—	8.880	—	—
昭和9年度	總 數	—	—	—	—	—	—	—	—
	用材立木	17 240.062	2.041	351 855.640	6 905.240	1.379	9 525.490	—	—
	薪材立木	44 417.230	0.303	13 463.580	9 288.000	0.100	927.100	—	—
	竹材立木	9 642.000	0.271	2 610.240	—	—	—	—	—
	素 材	—	—	—	15 325.870	4.500	68 953.760	—	—
	製 材	8 798.450	30.437	267 797.910	2 266.710	15.159	34 361.380	—	—
	薪 材	—	—	—	—	—	—	—	—
	木 炭	—	—	—	231 271.000	10kg = 付 0.254	8 166.130	—	—
	竹 材	—	—	—	—	—	—	—	—
	其 他	—	—	—	—	—	38.750	—	—
	樹 皮	27 700kg	10kg = 付 0.100	277.000	—	—	—	—	—
昭和10年度	總 數	—	—	—	—	—	—	—	—
	用材立木	161 520.400	2.082	336 312.469	2 985.000	0.554	1 653.250	—	—
	薪材立木	37 823.800	0.374	14 142.901	17 718.000	0.149	2 634.740	—	—
	竹材立木	8 864東	0.267	2 368.930	—	—	—	—	—
	素 材	—	—	—	(799.030)	(3.913)	(3 127.000)	—	—
	製 材	—	—	—	13 725.370	3.938	54 055.152	—	—
	薪 材	—	—	—	2 351.048	13.793	32 427.867	—	—
	木 炭	—	—	—	359 830kg	10kg = 付 0.288	10 377.663	—	—
	竹 材	—	—	—	—	—	—	—	—
	副 生 品	—	—	—	—	—	28.000	—	—
昭和11年度	總 數	—	—	—	—	—	—	—	—
	用材立木	176 553.700	2.125	385 200.640	5 429.740	3.033	16 466.260	—	—
	薪材立木	49 458.840	0.306	15 115.080	19 692.000	0.215	4 235.460	—	—
	竹材立木	9 044東	0.298	2 696.700	—	—	—	—	—
	松 脂	42 931kg130	10kg = 付 0.016	70.460	—	—	—	—	—
	素 材	—	—	—	29 456.430	7.487	220 527.489	—	—
	製 材	—	—	—	2 229.227	17.231	38 412.580	—	—
	薪 材	—	—	—	129Rm190	0.909	117.390	—	—
	木 炭	—	—	—	306 895kg	10kg = 付 0.033	9 959.510	—	—
	竹 材	—	—	—	—	—	—	—	—
	筍 罐 詰	—	—	—	—	—	—	—	—
	副 生 品	—	—	362.160	—	—	153.500	—	—
	テレビン	—	—	—	—	—	—	—	—
	重テレビン	—	—	—	—	—	—	—	—
	ロジン	—	—	—	—	—	—	—	—

備 考 (1) 昭和九年度資材「前年度ヨリ越」欄ノ材積價格ト昭和八年度生産未了翌年度へ越欄ノ材積價格ト素材776m³60
價格1390圓59薪材1594圓25價格1085圓12ト不一致セルハ昭和八年度ニ於テ誤算アリタルニヨル

事 業 成 績

其一 (經常部) (累年比較)

年 次	材 種	生 産 濟					
		生 産			生 産 未 了 翌 年 度 へ 越		
		材 積	價 額	材 積	價 額	材 積	價 額
		m ³	円	m ³	円	m ³	円
昭和8年度	總 數	—	—	—	—	—	—
	用材立木	181 568.880	1.680	305 283.980	3 746.000	2.270	8 502.300
	薪材立木	41 893.520	0.330	13 992.400	13 806.000	0.140	1 949.940
	素 材	—	—	—	26 764.550	4.770	127 741.670
	製 材	—	—	—	2 358.120	16.600	39 141.490
	薪 材	—	—	—	—	—	—
	木 炭	—	—	—	293 004kg	10kg = 付 0.020	6 774.720
	竹 材	9 134東	0.290	2 607.530	—	—	—
	其 他	—	—	59.000	—	—	8.880
昭和9年度	總 數	—	—	—	—	—	—
	用材立木	17 240.062	2.041	351 855.640	6 905.240	1.379	9 525.490
	薪材立木	44 417.230	0.303	13 463.580	9 288.000	0.100	927.100
	竹材立木	9 642.000	0.271	2 610.240	—	—	—
	素 材	—	—	—	15 325.870	4.500	68 953.760
	製 材	8 798.450	30.437	267 797.910	2 266.710	15.159	34 361.380
	薪 材	—	—	—	—	—	—
	木 炭	—	—	—	231 271.000	10kg = 付 0.254	8 166.130
	竹 材	—	—	—	—	—	—
	其 他	—	—	—	—	—	38.750
	樹 皮	27 700kg	10kg = 付 0.100	277.000	—	—	—
昭和10年度	總 數	—	—	—	—	—	—
	用材立木	161 520.400	2.082	336 312.469	2 985.000	0.554	1 653.250
	薪材立木	37 823.800	0.374	14 142.901	17 718.000	0.149	2 634.740
	竹材立木	8 864東	0.267	2 368.930	—	—	—
	素 材	—	—	—	(799.030)	(3.913)	(3 127.000)
	製 材	—	—	—	13 725.370	3.938	54 055.152
	薪 材	—	—	—	2 351.048	13.793	32 427.867
	木 炭	—	—	—	359 830kg	10kg = 付 0.288	10 377.663
	竹 材	—	—	—	—	—	—
	副 生 品	—	—	—	—	—	28.000
昭和11年度	總 數	—	—	—	—	—	—
	用材立木	176 553.700	2.125	385 200.640	5 429.740	3.033	16 466.260
	薪材立木	49 458.840	0.306	15 115.080	19 692.000	0.215	4 235.460
	竹材立木	9 044東	0.298	2 696.700	—	—	—
	松 脂	42 931kg130	10kg = 付 0.016	70.460	—	—	—
	素 材	—	—	—	29 456.430	7.487	220 527.489
	製 材	—	—	—	2 229.227	17.231	38 412.580
	薪 材	—	—	—	129Rm190	0.909	117.390
	木 炭	—	—	—	306 895kg	10kg = 付 0.033	9 959.510
	竹 材	—	—	—	—	—	—
	筍 罐 詰	—	—	—	—	—	—
	副 生 品	—	—	362.160	—	—	153.500
	テレビン	—	—	—	—	—	—
	重テレビン	—	—	—	—	—	—
	ロジン	—	—	—	—	—	—

備 考 (1) 昭和九年度資材「前年度ヨリ越」欄ノ材積價格ト昭和八年度生産未了翌年度へ越欄ノ材積價格ト素材776m³60
價格1390圓59薪材1594圓25價格1085圓12ト不一致セルハ昭和八年度ニ於テ誤算アリタルニヨル

55 官 行 斫 伐

年 次	材 種	處 當 年							
		前 年 度 ヨ リ 越			當 年				
		材 積	價 額	材 積	價 額	材 積	價 額		
	單 價	總 額		單 價	總 額		單 價	總 額	
昭和8年度	總 數			90 337.850			2 073 076.300		
	用材立木								
	薪材立木								
	素 材	7 683.950	7.970	61 249.570	101 774.600	11.860	1 207 021.150		
	製 材	1 310.630	17.270	22 637.030	× 8 253.250	× 31.950	× 263 726.910		
	薪 材				16 722.690	24.200	404 697.130		
	木 炭	231 980kg	10kg = 付 0.300	6 394.450	23 867Rm230	1.210	28 795.560		
	竹 材				4 210kg633	10kg = 付 0.400	149 161.580		
	其 他				8 767東290	0.540	4 705.370		
昭和9年度	總 數			151 487.420			2 040 323.750		
	用材立木								
	薪材立木								
	竹材立木								
	素 材	13 474.590	8.282	112 802.730	91 555.050	13.047	1 194 483.010		
	製 材	1 669.790	19.464	32 501.060	22 845.140	29.011	662 761.880		
	薪 材	2 589.540 Rm	0.648	1 678.850	14 508Rm310	1.391	20 183.760		
	木 炭	139 099kg	10kg = 付 0.288	4 007.430	3 416 271kg500	10kg = 付 0.406	138 779.140		
	竹 材				9 636東520	0.492	4 749.930		
	其 他						19 366.030		
昭和10年度	總 數			234 389.643			1 242 864.383		
	用材立木								
	薪材立木								
	竹材立木								
	素 材	13 000.200	12.159	158 070.959	74 420.770	10.659	793 277.782		
	製 材	2 126.155	22.894	48 676.873	10 692.206	24.430	261 213.446		
	薪 材	2 368.170Rm	2.284	5 408.334	14 078Rm190	14.240	20 048.574		
	木 炭	714 716kg	10kg = 付 0.307	21 915.355	4 021kg884	10kg = 付 0.377	151 662.170		
	竹 材				8 861東350	0.510	4 520.477		
	副 生 品						12 141.934		
昭和11年度	總 數			97 656.497			1 762 689.631		
	用材立木								
	薪材立木								
	竹材立木								
	松 脂								
	素 材	5 082.690	8.627	43 849.152	87 288.100	13.859	1 208 851.025		
	製 材	1 806.153	20.070	36 249.136	11 112.331	26.681	296 487.000		
	薪 材	1 866.640Rm	0.938	1 751.275	16 989Rm420	1.039	17 661.215		
	木 炭	456 235kg	10kg = 付 0.032	14 608.381	4 671kg233	10kg = 付 0.050	209 777.526		
	竹 材				9 034東850	0.539	4 867.125		
	筒 鏝 詰				182個	0.263	47.880		
	副 生 品						22 058.780		
	テレピン				600kg	1.250	750.000		
	重テレピン								
	ロジン				7 933kg300	0.276	2 189.080		

(2) 昭和八年度處分「翌年度へ越」欄ノ材積價格ト昭和九年度處分「前年度ヨリ越」欄ノ材積價格ニ相違アルハ再檢知誤謬訂正ノタメナリ(素材766m³56價格1390圓59薪材1594Rm25價格1085圓12製材0.052m³價格14圓26木炭90kg副生品價格0圓010減少)

(3) 昭和九年度處分「翌年度へ越」欄ト昭和十年度處分「前年度ヨリ越」欄ノ材積ト相違アルハ前年度ニ於テ誤謬アリシニヨル(薪材材積8Rm素材價格5圓木炭1665kg減少)

事 業 成 績 其 一 (續)

材	積	分 度			翌 年 度 へ 越		
		換	其	他	積	價	額
		單	價	總	單	價	總
	m ³	円	円	円	m ³	円	円
			(201170.950)				149 025.970
			46.150				
	0.700	16.730	(104 362.490)	11.710	12 708.030	8.700	111 412.140
	1.130	25.580	(96 808.460)	28.810	× 496.770	× 32.880	× 16 332.500
					1 172.980	13.800	16 182.820
					995Rm29	0.600	593.730
	190kg	10kg = 付 0.030		5.630	139 189kg8	10kg = 付 0.030	4 007.430
			(17 1282.760)				497.450
			9.280				234 394.640
	(3 999.79)	0.02	(23.242)	32.000	(92 965.000)	0.640	13 000.200
	(2 521.46)	0.09	(31.061)	31.809	(78 317.760)	2.990	2 126.155
							22.894
					2 376Rm17	2.276	5 408.334
	165kg	10kg = 付 0.342		5.650	716 381kg	10kg = 付 0.306	21 915.355
			(164.850)				318.122
			159 416.802				97 656.497
	2 718.530	21.202	57 637.466		5 082.690	8.627	43 849.152
	3 635.309	27.989	101 748.000		1 806.153	20.070	36 249.136
					1 866Rm64	0.938	1 751.275
	((5420kg))	10kg = 付 ((0.034))	((164.850))		456 235kg	10kg = 付 0.320	14 608.381
	1 055kg	0.286	30.196				
							1 198.553
			(35.220)				20 8732.263
			164 207.490				
	2 482.540	23.821	59 135.917		9 333.980	13.364	124 736.967
	3 850.579	27.284	105 061.213		2 170.377	20.547	44 594.446
					1 312.560Rm	0.511	670.567
			(34.320)		491 050kg	0.039	19 252.926
	77kg	0.040	3.086				
	8個	0.480	3.840				
			(0.900)				
			3.434				1 198.825
					8 161.540kg	1.091	8 905.090
					1 658.870	1.047	1 738.132
					21 683.510	0.352	7 635.310

(4) 昭和八年度ニ於ケル×印ハ他營林局ヨリ保管轉換ナリ

(5) 昭和八・十一年度ニ於ケル()印ヲ附セルハ當營林局管内ノ保管轉換ヲ示セルモノナリ

(6) 昭和九年度ニ於ケル()印ハ臨時部事業ニ屬スル斫伐事業ニ組換ノモノナリ

(7) 昭和十年度ニ於ケル(())印ヲ附セルハ水害ノ爲ニ亡失セルモノナリ(昭和十一年五月四日付利第1.023號報告書ニ該當)

55 官 行 斫 伐

年 次	項 別	費				收 支 計 算		
		實 行 額				收 入 金 額	支 出 金 額	差引収入超過 金 額
		總 額	製 作 費	運 搬 費	處 理 費			
昭和8年度	總 數	923 329.900	370 267.090	291 759.530	261 303.280	2 346 596.740	1 768 188.670	578 408.070
	生 産	706 823.740	370 267.090	289 780.780	46 775.870			
	處 分	14 618.510	—	1 978.750	12 639.760	2 346 596.740	1 768 188.670	578 408.070
	試 験	—	—	—	—			
	共 通	201 887.650	—	—	201 887.650			
昭和9年度	總 數	969 251.350	379 503.600	256 318.860	333 428.890	2 389 030.344	1 878 715.753	510 314.591
	生 産	708 073.417	379 503.600	255 296.590	73 273.222			
	處 分	1 101.683	—	1 022.270	79.413	2 389 030.344	1 878 715.753	510 314.591
	試 験	1 495.500	—	—	1 495.500			
	共 通	258 580.750	—	—	258 580.750			
昭和10年度	總 數	895 493.150	357 687.542	213 709.009	324 096.599	1 789 809.871	1 587 010.765	202 799.106
	生 産	723 858.380	357 687.542	213 709.009	152 461.829			
	處 分	378.100	—	—	378.100	1 789 809.871	1 587 010.765	202 799.106
	試 験	2 508.100	—	—	2 508.100			
	共 通	168 748.570	—	—	168 748.570			
昭和11年度	總 數	1 221 793.890	481 987.636	254 056.632	365 369.222	2 411 625.277	2 012 767.616	398 857.661
	生 産	828 966.660	481 987.636	254 056.632	92 922.392			
	處 分	577.600	—	—	577.600	2 411 625.277	2 012 767.616	398 857.661
	設 備	120 380.400	—	—	—			
	共 通	270 925.050	—	—	270 925.050			

事 業 成 績 其 一 (續)

營 林 署	材 種	生 産 濟													
		資 材						生 産 濟							
		當 年 度			前 年 度 ヲ リ 越			生 産 濟			生 産 未 了 翌 年 度 へ 越				
		材 積	價 額	總 額	材 積	價 額	總 額	材 積	價 額	總 額	材 積	價 額	總 額		
昭和十二年	總 數	—	—	450 909.887	—	—	279 154.433	—	—	1 422 956.654	—	—	453 511.257		
岐 阜	用材立木	180 892.85	2.393	432 839.534	16 591.00	0.606	10 061.230	—	—	—	—	—	15 974.51	0.748	11 951.340
	薪材立木	44 472.66	0.336	14 928.936	18 458.00	0.254	4 697.330	—	—	—	—	—	25 635.00	0.206	5 292.340
	竹材立木	8 031.64	0.296	2 376.097	—	—	—	—	—	—	—	—	—	—	—
	松 脂	39 758kg	42	0.002	60.930	—	—	794.380	35 238.25	0.372	13 108.629	—	—	—	—
	末木枝條	8 709Rm	—	—	2 051Rm	—	—	—	—	—	—	—	5 972.00	—	—
	素 材	—	—	—	22 397.98	—	—	179 251.455	73 702.57	9.393	692 299.341	39 394.06	7.805	307 457.728	
	製 材	—	—	—	3 098.268	—	—	66 407.178	15 025.057	32.368	386 337.567	3 105.186	29.604	91 926.516	
	薪 材	—	—	—	506Rm	56	0.879	445.190	17 662.41	1 012	17 870.735	—	—	—	
	木 炭	—	—	—	48 835kg	0.034	16 734.150	3 619 805kg	0.055	197 411.828	819 010kg	0.044	36 387.244		
	竹 材	—	—	—	—	—	—	—	8 013束	43	0.472	3 783.665	—	—	
	パ ル プ	—	—	—	—	—	—	—	7 836.20	0.268	2 102.129	—	—	—	
	副 生 品	40 787 kg	0.017	704.390	—	—	763.520	—	—	7 956.552	—	—	496.069		
テ レ ビ ン	—	—	—	—	—	—	—	923kg	08	1.017	938.766	—	—		
重 ナレビ ン	—	—	—	—	—	—	—	245kg	45	0.765	187.706	—	—		
ロ ジ ン	—	—	—	—	—	—	—	3 108kg	94	0.309	959.636	—	—		
莊 川	總 數	—	—	18 747.130	—	—	24 391.330	—	—	48 977.868	—	—	88 351.251		
高 山	用材立木	14 948.00	1.242	18 565.530	5 397.00	0.790	4 264.150	—	—	—	—	—	3 723.00	0.840	3 129.000
	薪材立木	3 628.00	0.050	181.600	—	—	—	—	—	—	—	—	960.00	0.050	48.000
	末木枝條	3 507Rm	—	—	250Rm	—	—	—	—	—	—	—	2 300.00	—	—
	素 材	—	—	—	642.370	6.491	4 169.676	17.36	18.855	327.330	6 738.29	8.147	54 900.736		
	製 材	—	—	—	227.725	52.709	12 003.316	334.514	71.085	23 779.145	383.392	47.341	18 150.230		
	木 炭	—	—	—	108 700kg	0.036	3 954.188	329 290kg	0.075	24 854.793	248 555kg	0.048	12 063.448		
	副 生 品	—	—	—	—	—	—	—	—	16.600	—	—	59.837		
總 數	—	—	18 427.990	—	—	37 349.060	—	—	83 268.092	—	—	20 056.685			
高 山	用材立木	3 484.00	5.089	17 731.020	—	—	—	—	—	—	—	—	922.00	0.660	609.300
	薪材立木	4 393.00	0.158	696.970	2 709.00	0.259	702.810	—	—	—	—	—	4 619.00	0.160	740.000
	素 材	—	—	—	2 098.33	16.905	35 474.130	3 169.27	20.877	66 165.232	380.66	32.394	12 331.230		
	製 材	—	—	—	—	—	—	25.154	139.574	3 510.859	90.00	43.859	3 947.376		
	木 炭	—	—	—	41 325kg	0.027	1 152.120	262 630kg	0.050	13 314.041	66 000kg	0.036	2 428.779		
	副 生 品	—	—	—	—	—	20.000	—	—	277.960	—	—	—		

備 考 (1) 昭和十二年度生産濟總價額1 422 956圓654ハ營林署生産濟價額計 1 245 212圓421營林局生産濟價額208圓208營林局 共通費129 839圓57ヲ合算掲記シタルモノニシテ固定設備費償還額45 818圓455ヲ配算ス
 (2) 賣拂總價額1 807 669圓769ハ營林署賣拂價額計1 787 241圓689ト林業試驗場生産ニ係ルロジン外ニ賣拂價額計20 428 圓08ナリ

55 官 行 斫 伐

管 林 署	材 種	分 處														
		前年度ヨリ越				當 年 度 處 分				翌 年 度 へ 越						
		材 積		價 額		材 積		價 額		材 積		價 額		材 積		價 額
m ³	円	m ³	円	m ³	円	m ³	円	m ³	円	m ³	円	m ³	円	m ³	円	
昭 和 十 二 年 度	總 數	—	—	205 396.723	—	—	1 807 699.769	—	—	(35 743.629)	—	—	250 570.828	—	—	168 830.022
	用材立木	—	—	—	—	—	—	—	—	—	—	—	—	—	—	—
	薪材立木	—	—	—	—	—	—	—	—	—	—	—	—	—	—	—
	竹材立木	—	—	—	—	—	—	—	—	—	—	—	—	—	—	—
	松 脂	—	—	—	—	—	—	—	—	(35 238.25)	—	—	0.372 13 108.629	—	—	—
	末木枝條	—	—	—	—	—	—	—	—	—	—	—	—	—	—	—
	素 材	9 134.100	13.291	121 401.427	70 909.740	16.107	1 149 133.978	(1 170.61)	12.602 22 313.300	—	—	—	6 902.85	14.284	98 601.993	
	製 材	2 170.377	20.547	44 564.446	11 503.442	33.444	384 685.122	3 253.47	41.077 133 646.107	—	—	—	1 742.949	23.283	51 039.154	
	薪 材	1 312Rm56	0.511	670.567	18029Rm41	1.220	21 993.594	—	—	—	—	—	945Rm56	1.120	1 059.052	
	木 炭	499 465kg	0.039	19 532.456	3 780 240kg	0.057	210 407.487	1 250kg	0.062 7.727	—	—	—	333 405kg	0.046	15 397.801	
	竹 材	—	—	—	7 938束770	0.560	4 442.010	(5 500kg)	0.057 321.700	—	—	—	74束66	0.274	20.420	
	パ ル プ	—	—	—	2 059kg8	0.230	473.080	—	—	—	—	—	5 776kg4	0.341	1 970.112	
	副 生 品	—	—	919.295	—	—	23 107.318	—	—	—	—	—	—	—	741.490	
	テレピン	8 161kg54	1.026	8 375.090	9 084kg62	1.027	9 334.370	—	—	—	—	—	—	—	—	
	重 テレピン	1 658kg87	1.048	1 738.132	1 904kg32	1.032	1 964.590	—	—	—	—	—	—	—	—	
	ロ ジ ン	21 683kg51	0.377	8 165.310	24 792kg45	0.441	9 129.120	—	—	—	—	—	—	—	—	
岐 阜	總 數	—	—	3 087.780	—	—	49 128.270	—	—	—	—	—	—	—	—	1 721.355
	用材立木	—	—	—	—	—	—	—	—	—	—	—	—	—	—	—
	薪材立木	—	—	—	—	—	—	—	—	—	—	—	—	—	—	—
	末木枝條	—	—	—	—	—	—	—	—	—	—	—	—	—	—	—
	素 材	—	—	—	—	—	—	—	—	—	—	—	—	—	—	—
	製 材	—	—	—	—	—	—	—	—	—	—	—	—	—	—	—
	木 炭	73.185	0.042	3 087.780	867 825kg	0.056	49 128.270	—	—	—	—	—	31 920kg	0.054	1 721.355	
	副 生 品	—	—	—	—	—	—	—	—	—	—	—	—	—	—	—
莊 川	總 數	—	—	43 659.222	—	—	55 709.310	—	—	—	—	—	6 669.623	—	—	2 942.618
	用材立木	—	—	—	—	—	—	—	—	—	—	—	—	—	—	—
	薪材立木	—	—	—	—	—	—	—	—	—	—	—	—	—	—	—
	末木枝條	—	—	—	—	—	—	—	—	—	—	—	—	—	—	—
	素 材	1 094.660	37.372	40 909.600	1 112.020	47.036	52 305.570	—	—	—	—	—	—	—	—	—
	製 材	97.175	23.296	2 749.622	144.125	16.398	2 363.410	234.124	28.487	6 669.623	—	—	53.440	53.912	2 881.058	
	木 炭	—	—	—	23 290kg	0.043	1 000.130	—	—	—	—	—	1 200kg	0.051	61.560	
	副 生 品	—	—	—	—	—	40.200	—	—	—	—	—	—	—	—	
高 山	總 數	—	—	112.100	—	—	68 939.600	—	—	(11 010.030)	—	—	34 728.130	—	—	506.890
	用材立木	—	—	—	—	—	—	—	—	—	—	—	—	—	—	—
	薪材立木	—	—	—	—	—	—	—	—	—	—	—	—	—	—	—
	素 材	—	—	—	1 846.440	36.873	68 083.810	683.31	49.993	34 161.080	—	—	40.660	12.467	506.890	
	製 材	—	—	—	4.373	13.842	60.530	(598.86)	18.385	11 010.030	—	—	—	—	—	
	木 炭	—	—	—	13 045kg	0.031	410.700	20.781	27.287	567.050	—	—	—	—	—	
	副 生 品	—	—	112.100	—	—	384.560	—	—	—	—	—	—	—	—	

(3) 收支計算収入額ニハ他費目へ轉換モノヲ含ム
(4) 收支計算差引収入超過ニ於テ()ヲ附セルハ支出額超過ヲ示セルモノナリ
(5) 實拂總額1 807 669圓769円内官收分1 900 780圓080円民收分208 668圓229ナリ
(6) 岐阜管林署處分ニ係ル木炭ハ莊川、高山、古川各管林署ヨリ依管轉換ヲ受ケタルモノナリ

事 業 成 績 其 一 (續)

別 項	經 費				收 入 計 算		
	實 行 額				收 入	支 出	差 引 入 超 過
	總 額	製 作 費	運 搬 費	處 理 費	金 額	金 額	金 額
円	円	円	円	円	円	円	
總 數	1 210 894.130	476 167.388	308 692.729	426 034.013	—	—	—
生 産	969 496.220	476 167.388	308 511.629	184 817.203	—	—	—
處 分	6 748.330	—	181.100	6 567.230	2 716 325.485	2 081 864.614	634 460.871
共 通	234 649.580	—	—	234 649.580	—	—	—
總 數	7 569.260	—	—	7 569.260	—	—	—
處 分	6 424.480	—	—	6 424.480	50 849.625	3 087.780	47 761.845
共 通	1 144.780	—	—	1 144.780	—	—	—
總 數	97 111.550	45 571.600	13 301.546	38 238.404	—	—	—
生 産	87 683.820	45 571.600	13 301.546	28 810.674	153 672.802	180 988.341	(27315.539)
共 通	9 427.730	—	—	9 427.730	—	—	—
總 數	42 307.470	16 884.197	14 025.115	11 398.158	—	—	—
生 産	37 843.970	16 884.197	14 025.115	6 934.658	135 241.335	103 436.877	31 804.458
共 通	4 463.500	—	—	4 463.500	—	—	—

(7) 保管轉換先内課 素 材 製 材
大阪國有林産物販賣所 3 253.29m³ 133 642圓847 3 948.857m³ 116 914圓764
合計價額 250 557圓611
(8) 轉換其他欄數量ニハ見本材次ノ通り包含ス 素材 0.18m³ 3圓26 製材 0.186m³ 2圓230 木炭 125kg 7圓727

55 官 行 斫 伐

營林署	別 項	經 費				收 支 計 算		
		實 行 額				收 入 金 額	支 出 金 額	差 引 收 入 超 過 金 額
		總 額	製 作 費	運 搬 費	處 理 費			
古 川	總 數	45 165.790	23 591.110	16 856.200	4 718.480			
	生 産	42 489.790	23 591.110	16 856.200	2 042.480	96 707.123	73 121.765	23 585.358
	共 通	2 676.000	—	—	2 676.000			
船 津	總 數	175 923.820	72 511.943	45 849.693	57 562.184			
	生 産	165 809.100	72 511.943	45 849.693	47 447.464	266 016.099	283 815.855	(17 799.756)
	共 通	10 114.720	—	—	10 114.720			
富 山	總 數	114.000	84.700	—	29.300			
	生 産	84.700	84.700	—	—	1 759.280	1 165.593	593.687
	共 通	29.300	—	—	29.300			
金 澤	總 數	668.000	283.080	9.720	375.200			
	生 産	335.440	283.080	9.720	42.640	1 714.805	1 132.668	582.137
	共 通	332.560	—	—	332.560			
福 井	總 數	619.510	403.050	35.040	181.420			
	生 産	502.230	403.050	35.040	64.140	—	600.340	(600.340)
	共 通	117.280	—	—	117.280			
敦 賀	總 數	11 350.000	7 570.207	1 339.306	2 440.487			
	生 産	10 048.760	7 570.207	1 339.306	1 139.247	17 102.478	14 918.743	2 183.735
	共 通	1 301.240	—	—	1 301.240			

(11) 資材ノ「前年度ヨリ越」ノ生松脂ニ於テ前年度ヨリ90圓減少シ其他ニ於テ全額増加セルハ前年度ノ「生産未了翌年度へ越」生松脂中ニ其他ノ90圓含入セルヲ訂正シタルニヨル
(12) 經費總額1 210圓894圓13中ニハ設備費110 309圓014ヲ含ム (設備費ハ夫々各營林署ニ配算セリ)

事 業 成 績 (續)

營林署	材 種	生 産 濟												
		資 材						生 産 濟						
		當 年 度			前 年 度 ヨ リ 越			生 産 濟			生 産 未 了 翌 年 度 へ 越			
		材 積	價 額	總 額	材 積	價 額	總 額	材 積	價 額	總 額	材 積	價 額	總 額	
大 津	總 數	—	—	2 000.390	—	—	—	—	—	3 480.305	—	—	13.310	
	用材立木	453.00	2.824	1 279.080	—	—	—	—	—	—	—	—	—	
	薪材立木	1 036.34	0.611	632.880	—	—	—	—	—	—	—	121.00	0.110	13.310
	竹材立木	561.00	0.158	88.430	—	—	—	—	—	—	—	—	—	—
	素 材	—	—	—	—	—	—	446.27	3.553	1 585.546	—	—	—	—
	薪 材	—	—	—	—	—	—	1 216Rm34	0.760	924.497	—	—	—	—
	木 炭	—	—	—	—	—	—	9 705kg	0.080	772.515	—	—	—	—
京 都	總 數	—	—	9 507.470	—	—	1 352.507	—	—	26 441.386	—	—	362.694	
	用材立木	4 596.06	1.973	9 066.770	—	—	—	—	—	—	—	—	—	
	薪材立木	850.86	0.518	440.700	767.00	0.387	297.000	—	—	—	—	183.00	0.664	121.530
	素 材	—	—	—	262.19	2.982	781.915	3 969.85	5.735	22 765.514	65.59	3.677	241.164	
	薪 材	—	—	—	—	—	—	1 665Rm57	0.785	1 306.963	—	—	—	
	木 炭	—	—	—	2 445kg	0.112	273.592	38 820kg	0.061	2 368.909	—	—	—	
	副 生 品	—	—	—	—	—	—	—	—	—	—	—	—	
龜 山	總 數	—	—	16 607.640	—	—	11 274.260	—	—	42 200.812	—	—	11 046.100	
	用材立木	4 803.00	3.078	14 782.450	—	—	—	—	—	—	—	—	—	
	薪材立木	2 008.15	0.908	1 824.190	—	—	—	—	—	—	—	112.00	0.152	17.000
	松 脂	791kg18	0.001	1.000	—	—	—	701kg23	0.482	338.164	—	—	—	
	末木枝條	—	—	—	895Rm	—	—	—	—	—	—	—	—	
	素 材	—	—	—	1 286.38	8.741	11 244.260	4 615.71	8.170	37 710.209	649.21	16.988	11 029.100	
	薪 材	—	—	—	228Rm	0.132	30.000	2 858Rm76	1.055	3 015.798	—	—	—	
木 炭	—	—	—	—	—	—	31 795kg	0.027	855.821	—	—	—		
副 生 品	—	—	—	—	—	—	—	—	280.820	—	—	—		
奈 良	總 數	—	—	12 650.320	—	—	—	—	—	16 345.702	—	—	217.220	
	用材立木	2 631.93	3.592	9 454.220	—	—	—	—	—	—	—	—	—	
	薪材立木	1 298.15	1.289	1 672.780	—	—	—	—	—	—	—	—	—	
	竹材立木	3 756.00	0.406	1 523.320	—	—	—	—	—	—	—	—	—	
	素 材	—	—	—	—	—	—	2 632.09	4.399	11 579.577	—	—	—	
	薪 材	—	—	—	—	—	—	1 853Rm72	1.336	2 476.840	—	—	—	
	竹 材	—	—	—	—	—	—	3 755東74	0.577	2 165.685	—	—	—	
副 生 品	—	—	—	—	—	—	—	—	123.600	—	—	217.220		
高 野	總 數	—	—	145 406.580	—	—	11 236.670	—	—	206 138.816	—	—	60 776.197	
	用材立木	22 269.65	6.519	145 185.890	—	—	—	—	—	—	—	—	—	
	薪材立木	1 826.00	0.121	220.690	—	—	—	—	—	—	—	929.00	0.642	59.670
	素 材	—	—	—	835.51	4.463	3 729.040	9 894.27	17.495	173 095.880	6 783.85	8.167	55 400.320	
	薪 材	—	—	—	380.354	19.167	7 290.410	1 023.029	28.083	28 729.583	245.444	21.660	5 316.207	
	製 材	—	—	—	—	—	—	105Rm00	2.054	215.643	—	—	—	
	木 炭	—	—	—	—	—	—	86 460kg	0.426	3 684.850	—	—	—	
副 生 品	—	—	—	—	—	217.220	—	—	412.860	—	—	—		

(13) テレピン、ロジン、ノ處分「前年度ヨリ越」價格ト前年度ノ「翌年度へ越」ト相違セルハ誤記訂正シタルニヨル

55 官 行 斫 伐

管 材 種 別	處 分											
	前年度ヨリ越			當 年 度 處 分						翌年度へ越		
	材 積	價 額		材 積	價 額		材 積	價 額		材 積	價 額	
單 價		總 額	單 價		總 額	單 價		總 額	單 價		總 額	
大津 總 數	m ³	円	190.680	m ³	円	4572.884	m ³	円	7.127	m ³	円	61.436
用材立木												
薪材立木												
竹材立木												
素 材				446.27	4.895	2 184.599						
薪 材	296Rm25	0.643	190.680	1405Rm31	1.070	1 503.959			107Rm28	0.466	50.030	
木 炭				9 080kg	0.069	626.900	100kg	0.065	7.127	515kg	0.022	11.406
竹 材				561束	0.459	257.426						
京都 總 數			3 883.782			47 045.204						4 109.630
用材立木												
薪材立木												
素 材	486.66	6.537	3 181.194	3 995.39	10.924	43 648.259			461.12	5.913	2 726.480	
薪 材	516Rm81	0.475	245.427	1 650Rm83	0.743	1 227.169			531Rm55	0.915	486.322	
木 炭	9 540kg	0.048	457.161	32 115 kg	0.060	1 950.745			16 245 kg	0.055	896.828	
副 生 品						219.031						
龜山 總 數			1 597.380			90 752.647			5 390.599			3 093.020
用材立木												
薪材立木												
松 脂												
末木枝條												
素 材	171.74	9.301	1 597.380	4 316.98	19.350	83 531.647	214.77	25.099	5 390.599	255.70	12.075	3 087.620
薪 材				2 858 Rm76	1.413	4 039.035						
木 炭				31 795 kg	0.052	1 658.350						
副 生 品						1 523.615						5.400
奈良 總 數						27 517.868						
用材立木												
薪材立木												
竹材立木												
素 材				2 632.09	8.066	21 232.757						
薪 材				1 853Rm72	1.869	3 465.901						
竹 材				3 755.74	0.718	2 694.990						
副 生 品						124.220						
高野 總 數			24 088.437			354 307.660			28 232.560			43 669.303
用材立木												
薪材立木												
素 材	1 262.22	18.823	23 759.217	8 648.420	36.948	319 544.000	515.17	43.140	22 224.632	1 992.90	19.488	38 837.820
製 材				603.57	33.136	20 000.290	240.051	25.027	6 007.928	179.408	25.846	4 636.893
薪 材				105Rm00	2.367	248.540						
木 炭	9 740kg	0.034	329.220	90 400kg	0.054	4 955.620				5 740kg	0.034	194.590
副 生 品						9 559.210						

事 業 成 績 (續)

項 別	經 費				收 支 計 算		
	實 行 額				收 入 金 額	支 出 金 額	差引收入超過 金額
	總 額	製 作 費	運 搬 費	處 理 費			
總 數	1 349.360	1 097.630	24.900	226.830			
生 產	1 153.500	1 097.630	24.900	30.970	4 654.757	3 684.295	970.462
共 通	195.860			195.860			
總 數	15 482.420	8 433.037	3 509.773	3 539.610			
生 產	12 237.260	8 433.037	3 509.773	294.450	51 517.528	30 687.862	20 829.666
共 通	3 245.160			3 245.160			
總 數	23 603.190	8 204.780	10 206.850				
生 產	19 709.730	8 204.780	10 206.850	1 298.100	110 282.36	54 844.292	55 433.074
共 通	3 893.460			3 893.460			
總 數	3 872.000	2 294.070		1 577.930			
生 產	2 774.290	2 294.070		480.220	27 735.088	16 562.922	11 172.166
共 通	1 097.710			1 097.710			
總 數	92 000.840	43 501.560	34 749.230	13 750.050			
生 產	83 675.130	43 501.560	34 749.230	5 424.340	486 985.720	291 003.450	195 982.270
共 通	8 325.710			8 325.710			

55 官 行 研 伐

營林署	項 別	經 費				收 支 計 算		
		實 行 額				收 入 金 額	支 出 金 額	差引收入超過 金 額
		總 額	製 作 費	運 搬 費	處 理 費			
田 邊	總 數	83 064.000	35 288.572	34 973.452	12 801.976	197 817.299	155 125.917	42 691.382
生 產	75 562.980	35 288.572	34 973.452	5 300.956				
共 通	7 501.020	—	—	7 501.020				
新 宮	總 數	114 323.000	45 972.398	45 599.216	22 751.386	275 127.277	202 226.771	72 900.506
生 產	104 777.370	45 972.398	45 599.216	13 205.756				
共 通	9 545.630	—	—	9 545.630				
神 戶	總 數	1 721.000	1 164.220	57.060	499.720	4 800.364	3 389.933	1 410.431
生 產	1 300.930	1 164.220	57.060	79.650				
共 通	420.070	—	—	420.070				
姫 路	總 數	1 964.000	1 192.850	42.050	729.100	4 793.743	4 581.508	212.235
生 產	1 245.600	1 192.850	42.050	10.700				
共 通	718.400	—	—	718.400				

事 業 成 績 (續)

營林署	材 種	生 產															
		資 材					生 產 濟										
		當 年 度		前 年 度 以 前 越			生 產 濟			生 產 未 了 翌 年 度 へ 越							
		材 積	價 額	材 積	價 額	材 積	價 額	材 積	價 額	材 積	價 額						
	單 價	總 額	單 價	總 額	單 價	總 額	單 價	總 額	單 價	總 額							
山崎	總 數	m ³	—	—	22 298.680	m ³	—	—	535.910	m ³	—	—	80 837.348	m ³	—	—	11 537.261
	用材立木	14 358.41	1.502	21 564.300	—	—	—	—	—	—	—	—	—	—	—	—	—
	薪材立木	2 089.00	0.352	734.380	300.00	0.160	48.000	—	—	—	—	—	—	557.000	0.363	202.440	—
	素 材	—	—	—	—	—	—	—	—	8 212.74	8.239	67 663.112	2 153.080	4.940	10 636.501	—	—
	製 材	—	—	—	13.273	7.266	96.440	43.822	24.029	1 052.992	14.130	12.531	177.063	—	—	—	—
	薪 材	—	—	—	—	—	—	—	—	663Rm53	0.303	201.189	—	—	—	—	—
	木 炭	—	—	—	18.060kg	0.022	391.470	232 300kg	0.051	11 777.595	15 095kg	0.035	521.257	—	—	—	—
	副 生 品	—	—	—	—	—	—	—	—	—	—	142.460	—	—	—	—	—
鳥取	總 數	—	—	4 747.460	—	—	26 693.050	—	—	79 159.665	—	—	30 114.224	—	—	—	—
	用材立木	5 370.00	0.845	4 534.970	5 778.00	0.493	2 849.380	—	—	—	—	—	3 082.00	0.534	1 644.610	—	—
	薪材立木	1 566.00	0.136	212.490	3 960.00	0.134	532.150	—	—	16.735	3 264.00	0.143	466.410	—	—	—	—
	松 脂	—	—	—	—	—	—	—	—	—	—	—	—	—	—	—	—
	素 材	—	—	—	2 031.09	9.993	20 296.050	3 071.35	11.190	34 368.448	2340.14	6.046	14 148.964	—	—	—	—
	製 材	—	—	—	23.454	0.949	222.590	4 325.00	64.540	27 913.383	276.049	35.091	9 686.950	—	—	—	—
	薪 材	—	—	—	—	—	—	86Rm57	0.350	30.281	—	—	—	—	—	—	—
	木 炭	—	—	—	74.665kg	0.037	2 792.880	308 980kg	0.054	16 610.058	92 250kg	0.045	4 143.968	—	—	—	—
	副 生 品	—	—	—	—	—	36.850	—	—	220.760	—	—	23.322	—	—	—	—
津山	總 數	—	—	9 721.280	—	—	21 253.662	—	—	50 784.329	—	—	8 941.375	—	—	—	—
	用材立木	2 554.09	3.663	9 354.840	—	—	—	—	—	—	—	—	—	—	—	—	—
	薪材立木	1 058.00	0.335	353.970	653.00	0.070	46.000	—	—	—	860.00	0.369	317.560	—	—	—	—
	竹材立木	61.00	0.180	10.980	—	—	—	—	—	—	—	—	—	—	—	—	—
	松 脂	1 494.48	0.001	1.490	—	—	20.550	1 324kg57	0.388	513.606	Rm	140.00	—	—	—	—	—
	末木技條	—	—	—	120Rm	—	—	—	—	—	—	—	—	—	—	—	—
	素 材	—	—	—	2 281.05	8.174	18 644.667	593.65	7.650	4 541.433	976.13	6.261	6 111.675	—	—	—	—
	製 材	—	—	—	118.984	21.368	2 542.445	1 461.279	28.526	41 684.064	171.00	12.890	2 204.254	—	—	—	—
	薪 材	—	—	—	—	—	—	69Rm39	0.728	50.526	—	—	—	—	—	—	—
	木 炭	—	—	—	—	—	—	60 865kg	0.061	3 693.920	70 20kg	0.044	307.886	—	—	—	—
	竹 材	—	—	—	—	—	—	61束76	0.366	22.609	—	—	—	—	—	—	—
	副 生 品	—	—	—	—	—	—	—	—	278.171	—	—	—	—	—	—	—
岡山	總 數	—	—	6 877.150	—	—	70.310	—	—	17 631.685	—	—	—	—	—	—	—
	用材立木	3 210.30	1.817	5 831.530	—	—	—	—	—	—	—	—	—	—	—	—	—
	薪材立木	1 239.00	0.825	1 022.130	—	—	—	—	—	—	—	—	—	—	—	—	—
	竹材立木	97.00	0.089	8.650	—	—	—	—	—	—	—	—	—	—	—	—	—
	松 脂	3 045kg88	0.005	14.840	—	—	70.310	2 699kg59	0.362	976.875	—	—	—	—	—	—	—
	素 材	—	—	—	—	—	—	2 859.29	4.028	11 516.350	—	—	—	—	—	—	—
	薪 材	—	—	—	—	—	—	1 147Rm10	0.870	997.778	—	—	—	—	—	—	—
	木 炭	—	—	—	—	—	—	95 200kg	0.043	4 090.344	—	—	—	—	—	—	—
	竹 材	—	—	—	—	—	—	97束18	0.300	29.138	—	—	—	—	—	—	—
	副 生 品	—	—	—	—	—	—	—	—	21.200	—	—	—	—	—	—	—

55 官 行 斫 伐

管 林 署	材 種	處 分											
		前年度ヨリ越			當 年 度			處 分			翌 年 度 へ 越		
		材 積	價 額	額	材 積	價 額	額	材 積	價 額	額	材 積	價 額	額
m ³	円	円	m ³	円	円	m ³	円	円	m ³	円	円		
山崎	總 數	—	—	9 899-850	—	—	126 443-120	—	—	5 557-174	—	—	14 068-107
	用材立木	—	—	—	—	—	—	—	—	—	—	—	—
	薪材立木	—	—	—	—	—	—	—	—	—	—	—	—
	素 材	1 084.90	5,202	5 644.390	8 127.53	13,325	108 304.770	200.62	27,700	5 557.174	969.49	12,584	12 200.240
	製 材	264.784	11,557	3 060.270	295.913	20,000	5 918.740	—	—	—	12,693	21,221	269,357
	薪 材	—	—	—	663Rm53	0,386	256,690	—	—	—	—	—	—
	木 炭	40 050kg	0,029	1 195,190	230 820kg	0,051	11 856,800	—	—	—	41 530kg	0,036	1 511,780
	副 生 品	—	—	—	—	—	106,120	—	—	—	—	—	86,730
鳥取	總 數	—	—	10 881-690	—	—	81 151-430	—	—	2 466-662	—	—	6 260-925
	用材立木	—	—	—	—	—	—	—	—	—	—	—	—
	薪材立木	—	—	—	—	—	—	—	—	—	—	—	—
	松 脂	—	—	—	—	—	—	—	—	—	—	—	—
	素 材	353.51	16,000	5 656,160	3 424.86	16,481	56 446,290	—	—	—	—	—	—
	製 材	146.101	35,562	5 195,700	356.96	25,024	8 932,580	79,930	30,860	2 466,662	141,711	25,871	3 666,225
	薪 材	75Rm42	0,396	29,830	161Rm99	0,685	111,000	—	—	—	—	—	—
	木 炭	—	—	—	265 595kg	0,058	15 647,160	—	—	—	43 385kg	0,057	2 482,600
	副 生 品	—	—	—	—	—	14,400	—	—	—	—	—	112,100
津山	總 數	—	—	15 345-367	—	—	67 897-988	—	—	12 184-238	—	—	4 888-710
	用材立木	—	—	—	—	—	—	—	—	—	—	—	—
	薪材立木	—	—	—	—	—	—	—	—	—	—	—	—
	竹材立木	—	—	—	—	—	—	—	—	—	—	—	—
	松 脂	—	—	—	—	—	—	—	—	—	—	—	—
	素 材	762.27	1,651	1 258,296	1 292.87	6,118	7 910,054	—	—	—	63,05	4,807	303,076
	製 材	558.309	21,189	11 830,009	1 453,743	36,835	53 548,764	406,915	29,941	12 183,638	158,93	28,354	4 506,460
	薪 材	—	—	—	69Rm39	0,918	63,710	—	—	—	—	—	—
	木 炭	57 730kg	0,039	2 257,062	118 580kg	0,050	5 960,790	15kg	0,040	0,600	—	—	—
	竹 材	—	—	—	61束76	0,401	24,800	—	—	—	—	—	—
	副 生 品	—	—	—	—	—	389,870	—	—	—	—	—	79,174
岡山	總 數	—	—	1 142-090	—	—	24 961-138	—	—	—	—	—	1 740-900
	用材立木	—	—	—	—	—	—	—	—	—	—	—	—
	薪材立木	—	—	—	—	—	—	—	—	—	—	—	—
	竹材立木	—	—	—	—	—	—	—	—	—	—	—	—
	松 脂	—	—	—	—	—	—	—	—	—	—	—	—
	素 材	—	—	—	2 846.94	6,704	19 087,669	—	—	—	12,35	4,405	54,410
	薪 材	—	—	—	953Rm70	0,897	855,825	—	—	—	193Rm40	1,629	315,120
	木 炭	26 610kg	0,042	1 142,090	93 390kg	0,052	4 924,515	—	—	—	28 420kg	0,048	1 350,950
	竹 材	—	—	—	22束52	0,442	9,966	—	—	—	74,66	0,274	20,420
	副 生 品	—	—	—	—	—	83,163	—	—	—	—	—	—

事 業 成 績 (續)

項 別	經 費				收 支 計 算		
	實 行 額				收 入	支 出	差 引 收 入 超 過
	總 額	製 作 費	運 搬 費	處 理 費	金 額	金 額	金 額
	円	円	円	円	円	円	円
總 數	61 314-550	32 166-600	19 656-990	9 490-960	—	—	—
生 產	53 981.020	32 166.600	19 656.990	2 157.430	157 605.662	102 274.459	55 331.203
共 通	7 333.530	—	—	7 333.530			
總 數	92 951-210	24 226-710	21 991-236	46 733-264	—	—	—
生 產	86 436.350	24 226.710	21 991.236	40 218.404	119 993.241	120 155.579	(162,338)
共 通	6 514.860	—	—	6 514.860			
總 數	27 163-680	10 382-281	8 711-880	8 069-519	—	—	—
生 產	23 714.750	10 382,281	8 711,880	4 620,589	93 912,311	75 071,071	18 841,240
共 通	3 448,930	—	—	3 448,930			
總 數	10 253-000	6 407-550	1 281-170	2 564-280	—	—	—
生 產	8 363.870	6 407,550	1 281,170	675,150	26 702,038	18 773,775	7 928,263
共 通	1 889,130	—	—	1 889,130			

55 官 行 研 伐

營林署	項 別	經 費				收 支 計 算		
		實 行 額				收 入 金 額	支 出 金 額	差引收入超過 金 額
		總 額	製 作 費	運 搬 費	處 理 費			
新 見	總 數	19 897.680	10 977.600	5 967.930	2 952.150			
	生 產	18 156.490	10 977.600	5967.930	1 210.960	40 678.309	41 995.080	(1316.771)
	共 通	1 741.190			1 741.190			
三 次	總 數	5 260.000	3 318.070	149.390	1 792.540			
	生 產	4 104.790	3 318.070	149.390	637.330	8 500.240	6 718.719	1 781.521
	共 通	1 155.210			1 155.210			
福 山	總 數	8 767.940	5 382.150	546.360	2 839.430			
	生 產	6 133.340	5 382.150	546.360	204.830	41 603.190	25 405.861	16 197.329
	共 通	2 634.600			2 634.600			
西 條	總 數	12 040.000	2 924.824	452.304	8 662.872			
	生 產	10 464.660	2 924.824	452.304	7 087.532	5 370.892	6 956.936	(1 586.044)
	共 通	1 575.340			1 575.340			
廣 島	總 數	44 696.000	23 605.684	11 073.006	10 017.310			
	生 產	38 735.960	23 605.684	10 891.906	4 238.370	164 146.105	91 762.683	72 383.422
	處 分	323.850		181.100	142.750			
共 通	5 636.190			5 636.190				

事 業 成 績 (續)

營林署	材 種	生 産									
		資 材					生 産 濟				
		當 年 度		前 年 度 〓 越			生 産 濟			生 産 未 了 翌 年 度 へ 越	
		材 積	價 額	材 積	價 額	材 積	價 額	材 積	價 額	材 積	價 額
山口	總 數	m ³	円	m ³	円	kg	円	m ³	円		
	用材立木	1 119.00	1,957	2 189.740							
	薪材立木	83.00	0.235	19.540	710.00	0.057	40.370				
	竹材立木	42.00	0.161	6.760							
	松 脂	542kg57	0.001	0.540			9.820	480kg88	0.539	258.996	
	素 材				95.85	11.468	1 099.160	1 150.04	5.739	6 599.753	
	薪 材							14Rm71	0.509	7.490	
	木 炭				20 850 kg	0.032	672.010	143 145kg	0.038	5 510.956	
	竹 材							41束97	0.346	14.513	
	副 生 品									23.100	
日原	總 數			7 521.320			30 362.202			110 473.858	
	用材立木	8 899.00	0.783	6 971.220							
	薪材立木	3 059.00	0.180	550.100	3 977.00	0.358	1 423.050				
	松 脂									42.889	3 087.00
	素 材				2 475.29	8.007	19 819.734	1 683.35	18.343	30 877.430	1 776.94
	製 材				444.461	18.577	8 256.778	2 048.882	29.648	60 745.563	127.671
	薪 材							1 144Rm69	1.079	1 234.961	
	木 炭				28 640 kg	0.030	862.640	360.500	0.048	17 333.331	24300kg
	副 生 品									239.684	
川本	總 數			405.530			47.490			1 843.722	
	用材立木	152.00	1.200	182.400							
	薪材立木										
	竹材立木	1 125.00	0.198	222.700							
	松 脂	4 405kg87	0.0001	0.430			47.490	3 904kg96	0.292	1 138.606	
	素 材							151.29	2.244	339.430	
	竹 材							1125束52	0.325	365.686	
松江	總 數			721.160			22.700			1 344.881	
	用材立木	212.00	3.401	721.000							
	薪材立木										
	松 脂	1 620kg70	0.0001	0.160			22.700	1 436kg44	0.344	494.110	
	素 材							209.47	4.058	850.061	
	薪 材							2Rm65	0.268	0.710	
倉吉	總 數			35.800						328.391	
	用材立木	161.00	0.190	30.590							
	薪材立木										
	松 脂	521kg07	0.010	5.210				461kg83	0.504	232.899	
	素 材							161.16	0.593	95.492	
本局	總 數									2 086.208	
	テレビン							923kg08	1.017	938.766	
	重テレビン							245kg45	0.765	187.806	
	ロジン							3 108kg94	0.309	959.636	

55 官 行 斫 伐

管 林 署	材 種	處 分											
		前 年 度 ヨ リ 越				當 年 度 處 分				翌 年 度 へ 越			
		材 積		價 額		材 積		價 額		材 積		價 額	
材 積	價 額	材 積	價 額	材 積	價 額	材 積	價 額	材 積	價 額	材 積	價 額		
山口	總 數	m ³	円	1 642.220	m ³	円	20 775.830	m ³	円		m ³	円	708.410
	用材立木												
	薪材立木												
	竹材立木												
	素材	87.05	12,661	1 102.130	1 237.09	10,347	12 800.260						
	脂材				14Rm71	2,689	39,560						
	薪材炭材	167 555kg	0.021	526.220	145 620kg	0.054	7 894.240	14 280kg	0.050			708.410	
	薪材炭材				41東97	0.326	13,670						
	副 生 品			13,870			28,100						
日原	總 數			8 666.857			81 666.960			(321.700)		7 563.364	11 772.883
	用材立木												
	薪材立木												
	素材	217.645	21,060	4 584.497	1 041.72	22,133	23 056.260	215.271	35,134	7 563.364	221.110	18,247	4 034.570
	脂材				1 395.751	27,917	38 965.540				211.602	27,437	5 805.663
	薪材炭材	102 220kg	0.040	4 080.260	1 144Rm69	1,090	1 247.790	(5 500kg)	0.058	321.700	45 400kg	0.043	1 932.650
	薪材炭材			2,100	336 140kg	0.053	17 971.600						425.770
	副 生 品						425.770						
川本	總 數						975.800						
	用材立木												
	薪材立木												
	竹材立木												
	素材												
	脂材				151.290	3,583	587.500						
	薪材炭材				1 125東52	0.345	388.300						
松江	總 數						2 270.630						
	用材立木												
	薪材立木												
	竹材立木												
	素材												
	脂材				209.470	10,818	2 266.000						
	薪材炭材				2Rm65	1,747	4,630						
倉吉	總 數						147.460						
	用材立木												
	薪材立木												
	竹材立木												
	素材												
	脂材				161.160	0,915	147.460						
本局	總 數			18 278.532			20 428.080			(13 108.629)			
	松 脂							(35 238.25)	0.372	13 108.629			
	テレピン	8 161kg54	1,026	8 375.090	9 084kg62	1,027	9 334.370						
	重	1 658kg87	1,048	1 738.132	1 904kg32	1,032	1 964.590						
	ロジン	21 683kg51	0,377	8 165.310	24 792kg45	0,368	9 129.120						

(附) 盜 誤 伐 其 他

年 次	總 數		用 材 立 木		薪 材 立 木		素 材	
	材 積	價 額	材 積	價 額	材 積	價 額	材 積	價 額
	m ³	円	m ³	円	m ³	円	m ³	円
昭 和 8 年 度		6 032.920					2 208.860	3 234.630
昭 和 9 年 度		9 260.056					1 048.390	2 616.604
昭 和 10 年 度		8 780.241					1 415.740	3 443.493
昭 和 11 年 度		8 313.924					1 250.810	4 003.400
昭 和 12 年 度		7 968.756					814.340	2 222.527

備 考 (1) 昭和十三年度總價額 7 968圓756、内種子拂下代 7 66圓87ヲ含ム據テ51表官行製品賣拂調ノ備考記載ノ盜誤伐其
他製品價額ト相違ス
(2) 官收分 7 532圓350 民收 436圓406

事 業 成 績 (續)

項 別	經 費				收 支 計 算		
	總 額	製 作 費	運 搬 費	處 理 費	收 入 金	支 出 金	差 引 入 超 過 金
總 數	7 857.290	4 377.600	1 717.380	1 762.310			
生 產	6 528.910	4 377.600	1 717.380	433.930	21 484.240	14 057.028	7 427.212
共 通	1 328.380			1 328.380			
總 數	69 708.080	36 799.865	16 334.042	16 574.173			
生 產	63 408.210	36 799.865	16 334.042	10 274.303	112 620.969	130 436.777	17 815.808
共 通	6 299.870			6 299.870			
總 數	1 592.000	911.260	143.040	537.700			
生 產	1 183.910	911.260	143.040	129.610	975.800	1 843.722	(867.922)
共 通	408.090			408.090			
總 數	756.000	421.580	73.280	261.140			
生 產	494.860	421.580	73.280		2 270.630	1 344.881	925.749
共 通	261.140			261.140			
總 數	278.000	216.610	15.570	45.820			
生 產	244.580	216.610	15.570	12.400	147.460	328.391	(180.931)
共 通	33.420			33.420			
總 數	130 149.490			130 149.490			
生 產	309.920			309.920	33 536.709	20 364.740	13 171.969
共 通	129 839.570			129 839.570			

製 品 ノ 處 分 (經常部)

製 材		薪 材		木 炭		竹		其 他	
材 積	價 額	材 積	價 額	材 積	價 額	材 積	價 額	材 積	價 額
m ³	円	Rm	円	kg	円	束	円	m ²	円
		168束	3 156.08	2 055.260		385.220	86.550		656.480
0.740	23,050	221束	2 827.76	1 910.151	1 485	38,470			4 671.781
			3 223.24	1 228.556					4 108.192
			2 320.46	1 173.546	1 950	14,040	121.700	8.923	3 114.015
1.240	4,393		1 719.99	1 176.087			1 501.000	672.520	3 893.229

55 官 行 斫 伐

管 林 署	項 別	費				收 支 計 算		
		實 行 額				收 入 金 額	支 出 金 額	差 引 收 入 超 過 金 額
		總 額	製 作 費	運 搬 費	處 理 費			
昭 和 十 二 年 度	總 數	367 259.770	149 155.379	141 435.427	76 668.964			
	生 產 分 處	309 725.050	149 155.379	131 949.357	28 620.324	541 371.578	508 449.886	32 921.692
	共 通	17 808.970	—	9 486.070	8 322.900			
	共 通	39 725.740	—	—	39 725.740			
岐 阜	總 數	3 365.740	—	—	3 365.740			
	生 產 分 處	3 004.240	—	—	3004.240	6 320.790	3 365.740	2 955.050
	共 通	361.500	—	—	361.500			
莊 川	總 數	8 801.000	6 802.970	1 672.260	325.770			
	生 產 分 處	8 475.230	6 802.970	1 672.260	—	7 187.584	13 249.754	(6 062.170)
	共 通	325.770	—	—	325.770			
高 山	總 數	10 196.000	1 842.590	7 627.870	725.540			
	生 產 分 處	6 687.460	1 842.590	4 844.870	—	40 237.257	26 161.234	14 076.023
	共 通	2 838.000	—	2 783.000	55.000			
共 通	670.540	—	—	670.540				
古 川	總 數	10 121.000	1 281.460	8 468.130	371.410			
	生 產 分 處	3 046.520	1 281.460	1 765.060	—	42 698.040	17 364.441	25 333.599
	共 通	6 746.070	—	6 703.070	43.000			
共 通	328.410	—	—	328.410				
船 津	總 數	13 962.000	8 723.876	—	5 238.124			
	生 產 分 處	13 132.020	8 723.876	—	4 408.144	29 983.040	24 395.239	5 587.801
	共 通	829.980	—	—	829.980			
富 山	總 數	150.000	97.610	—	52.390			
	生 產 分 處	97.610	97.610	—	—	2 088.980	1 435.482	653.498
	共 通	52.392	—	—	52.390			

(4) 當年度設備費 120 385圓61へ昭和十二年度各管林署生産濟欄=夫々配算セリ
内譯 素材 109 006圓43 木炭 11 379圓18

事 業 成 績 (續)

管 林 署	材 種	生 産 濟									
		當 年 度		前 年 度 以 前		生 産 濟		生 産 未 了 翌 年 度 へ 越			
		材 積	價 額	材 積	價 額	材 積	價 額	材 積	價 額		
		單 價	總 額	單 價	總 額	單 價	總 額	單 價	總 額		
福 井	總 數	—	1 058.000	—	—	—	1 979.793	—	—	—	—
	用材立木	272.00	3,889	1 058.000	—	—	—	—	—	—	—
	素 材	—	—	—	—	250.87	7,891	1 979.793	—	—	—
	副 生 品	—	—	—	—	—	—	—	—	—	—
大 津	總 數	—	2 010.650	—	—	—	3 957.852	—	—	546.450	—
	用材立木	731.72	2,562	1 874.870	—	—	—	—	304.32	1,668	507.880
	薪材立木	169.00	0,803	135.780	—	—	—	—	60.00	0,661	38.570
	素 材	—	—	—	—	300.13	12,445	3 735.322	—	—	—
薪 材	—	—	—	—	154.85	1,430	222.530	—	—	—	
副 生 品	—	—	—	—	—	—	—	—	—	—	
京 都	總 數	—	5 792.140	—	—	—	14 469.429	—	—	1 206.744	—
	用材立木	2 104.21	2,538	5 341.890	—	—	—	—	78.00	1,666	129.800
	薪材立木	1 042.00	0,432	450.250	—	—	—	—	293.00	0,501	147.000
	素 材	—	—	—	—	1 631.03	7,933	12 939.772	107.51	5,307	570.595
薪 材	—	—	—	—	261.55	1,151	301.085	—	—	—	
木 炭	—	—	—	—	26 125kg	0,047	1 228.572	6 620kg	0,054	359.349	
副 生 品	—	—	—	—	—	—	—	—	—	—	
龜 山	總 數	—	9.750	—	—	—	1 330.990	—	—	—	—
	用材立木	—	—	—	—	—	—	—	—	—	—
	薪材立木	65.00	0,150	9.750	—	—	—	—	—	—	—
	木 炭	—	—	—	—	16840kg	0,060	1 007.750	—	—	—
素 材	—	—	—	—	—	—	323.240	—	—	—	
奈 良	總 數	—	5 056.400	—	—	—	8 847.963	—	—	—	—
	末木枝條	48Rm00	—	—	—	—	—	—	—	—	—
	用材立木	930.00	5,436	5 056.400	—	—	—	—	—	—	—
素 材	—	—	—	—	922.32	9,593	8 847.963	—	—	—	
高 野	總 數	—	10 370.390	—	—	—	39 158.170	—	—	735.416	—
	用材立木	1 109.49	9,179	10 184.310	—	—	—	—	—	—	—
	薪材立木	1 744.00	0,106	186.080	—	—	—	—	879.00	0,625	54.970
	素 材	—	—	—	—	836.92	39,364	32 945.070	—	—	—
木 炭	—	—	—	—	87425kg	0,071	6 213.100	8 170kg	0,074	680.446	
副 生 品	—	—	—	—	—	—	—	—	—	—	

(5) 前年度以前ノ設備費=對スル償還額 1 166圓583 ハ津山管林署製材欄=加算セリ

55 官 行 斫 伐

營 林 署	材 種	處 分											
		前年度ヨリ越			當 年 度 處 分						翌 年 度 へ 越		
		材 積	價 額		材 積	價 額		材 積	價 額		材 積	價 額	
單 價	總 額		單 價	總 額		單 價	總 額		單 價	總 額			
		m ³	円	円	m ³	円	円	m ³	円	円	m ³	円	円
福井	總 數												
	用材立木												
	素 材				250.87	8,126	2,038,610						
	副 生 品						40,500						
大津	總 數												
	用材立木												
	薪材立木												
	素 材				150.21	19,298	2,898,800			149.92	7,384	1,107,130	
	薪 材				128Rm83	3,197	411,895			26Rm04	0,908	23,660	
	副 生 品						107,005			42.27			
京都	總 數												
	用材立木												
	薪材立木												
	素 材				1,314.48	16,463	21,641,200			316.55	5,497	1,740,069	
	薪 材									261Rm55	0,919	240,298	
	木 炭				10,220kg	0,065	664,944			15,905kg	0,057	922,288	
	副 生 品									376.75			
龜山	總 數												
	用材立木												
	薪材立木												
	木 炭									16840kg	0,045	759,430	
	素 材												
奈良	總 數												
	末木技條												
	用材立木												
	素 材				858.59	12,924	11,097,130			63.73	11,485	731,916	
高野	總 數												
	用材立木												
	薪材立木												
	素 材									836.92	36,273	30,357,768	
	木 炭				76,120kg	0,056	4,258,310			11,305kg	0,064	722,640	
	副 生 品						0,750						

(6) 資材當年度欄()ハ經常部ヨリ組替ヘノモノ
(7) 處分轉換其他欄ノ素材ハ大阪國有林產物販賣所へ保管轉換ノモノ

事 業 成 績 (續)

項 別	經 費				收 支 計 算		
	實 行 額				收 入 金 額	支 出 金 額	差 引 收 入 超 過 額
	總 額	製 作 費	運 搬 費	處 理 費			
	円	円	円	円	円	円	
總 數	975,700	366,360	—	609,340			
生 產 處 分 共 通	749,130	366,360	—	382,770	2,079,110	1,979,793	
	—	—	—	—			
	226,570	—	—	226,570			
總 數	2,313,470	1,034,440	993,700	285,330			
生 產 處 分 共 通	2,099,660	1,034,440	993,700	71,520	5,094,940	4,504,302	
	—	—	—	—			
	213,810	—	—	213,810			
總 數	9,882,190	4,021,904	4,194,746	1,665,540			
生 產 處 分 共 通	8,518,650	4,021,904	4,194,746	302,000	26,415,543	15,676,173	
	—	—	—	—			
	1,363,540	—	—	1,363,540			
總 數	998,000	399,100	499,360	99.54			
生 產 處 分 共 通	898,460	399,100	499,360	—	759.43	1,330,990	
	—	—	—	—			
	99,540	—	—	99.54			
總 數	3,626,000	702,960	2,118,170	804,870			
生 產 處 分 共 通	3,019,910	702,960	2,118,170	198,780	11,829,046	8,847,963	
	—	—	—	—			
	606,090	—	—	606,090			
總 數	26,726,950	14,389,592	10,237,560	2,099,798			
生 產 處 分 共 通	26,018,750	14,389,592	10,237,560	1,391,598	36,074,884	39,893,586	
	—	—	—	—			
	708,200	—	—	708,200			

(3,818,702)

55 官 行 研 伐

管 林 署	別 項	經 費				收 支 計 算		
		實 行 額				收 入 金 額	支 出 金 額	差 引 收 入 超 過 金 額
		總 額	製 作 費	運 搬 費	處 理 費			
田 邊	總 數	29 428.000	12 941.762	12 313.280	4 172.958			
	生 產 處 分	27 728.040	12 941.762	12 313.280	2 472.998	39 701.516	36 257.251	3 444.265
	共 通	1 699.960			1 699.960			
新 宮	總 數	53 210.330	20 162.580	25 863.590	7 184.160			
	生 產 處 分	49 604.230	20 162.580	25 863.590	3 578.060	50 080.878	60 580.084	(10 499.206)
	共 通	3 606.100			3 606.100			
神 戶	總 數	1 739.000	869.990	560.080	308.930			
	生 產 處 分	1 430.070	869.990	560.080		2 424.993	2 094.072	330.921
	共 通	308.930			308.930			
姫 路	總 數	3 559.000	1 229.780	1 231.94	1 097.280			
	生 產 處 分	3 078.28	1 229.780	1 231.94	616.560	16 512.930	12 257.624	4 255.306
	共 通	480.720			480.720			
山 崎	總 數	33 100.610	13 397.160	16 525.240	3178.210			
	生 產 處 分	30 509.010	13 397.160	16 525.240	586.610	32 330.995	40 562.764	(8 231.769)
	共 通	2 591.600			2 591.600			
鳥 取	總 數	1 490.450	698.470	657.650	134.330			
	生 產 處 分	1 401.650	698.470	657.650	45.530	2 608.78	1 815.276	793.504
	共 通	88.800			88.800			

事 業 成 績 (續)

管 林 署	材 種	生 產											
		資 材						生 產 濟			生 產 未 了 翌 年 度 へ 越		
		當 年 度			前 年 度 ヨ リ 越			材 積			材 積		
		材 積	價 單 價	總 額	材 積	價 單 價	總 額	材 積	價 單 價	總 額	材 積	價 單 價	總 額
津 山	總 數	m ³	円	円	m ³	円	円	m ³	円	円	m ³	円	円
	用材立木	1 055.00	3.919	4 134.890									
	薪材立木	962.00	0.289	278.680	506.00	0.069	35.000						
	素 材						538.62	26.008	14 008.955				
岡 山	總 數			10 516.120									
	用材立木	3 872.27	2.563	9 925.900									
	薪材立木	561.65	1.050	590.220									
	素 材						3 777.43	6.302	23 808.754				
新 見	總 數			8 482.180									168.73
	用材立木	3 394.00	2.136	7 252.830									
	薪材立木	1 136.00	1.082	1 229.350						105.00	1.054	110.800	
	素 材						2 562.96	7.884	20 207.146				
三 次	總 數			669.660									65.400
	用材立木	1 271.00	0.518	658.990						218.00	0.300	65.400	
	薪材立木	97.00	0.110	10.670									
	素 材						913.32	3.633	3 318.439				
福 山	總 數			5 741.890									598.908
	用材立木	3 945.00	1.097	4 331.220									
	薪材立木	2 371.00	0.594	1 410.670						489.00	0.534	261.340	
	素 材						2 925.69	5.005	14 645.515				
西 條	總 數			169.000									599.603
	用材立木	104.00	1.625	169.000									
	薪材立木												
	素 材						171 490kg	0.066	11 428.158	7 440kg	0.045	337.566	

55 官 行 研 伐

營 林 器	材 種	處 分											
		前年度ヨリ越			當 年 度 處 分			翌 年 度 へ 越					
		材 積	價 額		材 積	價 額		材 積	價 額		材 積	價 額	
			單 價	總 額		單 價	總 額		單 價	總 額		單 價	總 額
m ³	円	円	m ³	円	円	m ³	円	円	m ³	円	円		
津山	總 數					21 253.946						3 113.961	
	用材立木												
	薪材立木												
	素 材			532.48	10.461	5 570.730				6.14	4.577	28.108	
	製 材			162.968	45.903	7 482.766				50.437	21.139	1 066.238	
	木 炭			136 435kg	0.060	8 169.070				42 780kg	0.047	2 011.068	
	副 生 品					31.380				9.80	0.872	8.547	
岡山	總 數					12 472.836						8 339.540	
	用材立木												
	薪材立木												
	素 材			1 814.00	6.061	11 004.838				1 963.43	3.474	6 822.490	
	薪 材			216Rm44	0.708	153.243				97Rm55	0.662	64.640	
	木 炭			27 670kg	0.047	1 314.755				32 860kg	0.044	1 452.410	
新見	總 數					29 851.500						3 667.140	
	用材立木												
	薪材立木												
	素 材			2 280.13	10.250	23 372.360				282.83	8.649	2 446.420	
	木 炭			96 440kg	0.065	6 354.590				21 460kg	0.056	1 220.720	
	副 生 品					124.550							
三次	總 數					4 571.900						1 256.880	
	用材立木												
	薪材立木												
	素 材			713.21	6.351	4 530.140				200.11	6.280	1 256.880	
	薪 材			139Rm21	0.299	41.760							
福山	總 數					11 183.510						12 500.144	
	用材立木												
	薪材立木												
	素 材			540.82	7.927	4 287.310				2 384.87	3.798	9 058.464	
	薪 材									273.46	0.428	117.120	
	木 炭			105 170kg	0.065	6 896.200				66 320kg	0.049	3 276.360	
	副 生 品									241.02	0.200	48.200	
西條	總 數					868.880							
	用材立木												
	素 材			103.71	8.377	868.880							

事 業 成 績 (續)

項 別	經 費				收 支 計 算		
	實 行 額				收 入	支 出	差引收入超過
	總 額	製 作 費	運 搬 費	處 理 費	金 額	金 額	金 額
	円	円	円	円	円	円	円
總 數	21 524.000	7 731.626	12 013.650	1 778.724			
生 產	20 591.070	7 731.626	12 013.650	845.794	24 367.907	28 490.498	(4 122.591)
處 分							
共 通	932.930			932.930			
總 數	14 670.000	4 512.700	8 821.540	1 335.760			
生 產	13 369.030	4 512.700	8 821.540	34.790	20 812.376	26 161.192	(5 348.816)
處 分							
共 通	1 300.970			1 300.970			
總 數	18 052.490	10 945.760	4 483.500	2 623.230			
生 產	16 482.420	10 945.760	4 483.500	1 053.160	33 687.370	27 315.891	6 371.479
處 分							
共 通	1 570.070			1 570.070			
總 數	2 754.420	1 731.440	733.170	289.810			
生 產	2 464.610	1 731.440	733.170		5 894.180	3 428.651	2 465.529
處 分							
共 通	289.810			289.810			
總 數	21 442.440	10 304.985	3 925.995	7 211.460			
生 產	18 788.630	10 304.985	3 925.995	4 557.650	24 282.560	26 798.279	(2 515.719)
處 分							
共 通	2 653.810			2 653.810			
總 數	469.000	251.930	115.190	91.880			
生 產	378.310	251.930	115.190	11.190	868.880	599.603	269.277
處 分							
共 通	80.690			80.690			

55 官行斫伐事業成績 其一 (續)

管 林 署	項 別	經 費				收 支 計 算		
		實 行 額				收 入 金 額	支 出 金 額	差引收入超過 金 額
		總 額	製 作 費	運 搬 費	處 理 費			
廣 島	總 數	15 858.000	4 444.094	3 507.526	7 906.380			
	生 產 分 處 共 通	9 026.690 5 220.660 1 610.650	4 444.094	3 507.526	1 075.070 5 220.660 1 610.650	27 745.957	20 094.612	7 651.345
山 口	總 數	13 566.270	5 460.140	4 326.280	3 779.850			
	生 產 分 處 共 通	12 182.820 — 1 383.450	5 460.140	4 326.280	2 396.400 — 1 383.450	20 028.908	20 282.353	(253.445)
日 原	總 數	17 781.500	1 1719.240	4 536.070	1 526.190			
	生 產 分 處 共 通	16 472.370 — 1 309.130	11 719.240	4 536.070	217.060 — 1 309.130	15 885.090	25 112.286	(9 227.196)
川 本	總 數	6 853.000	1 587.220	2 543.820	2 721.960			
	生 產 分 處 共 通	5 827.500 — 1 025.500	1 587.220	2 543.820	1 696.460 — 1 025.500	10 912.670	9 213.973	1 698.697
松 江	總 數	2 374.290	594.210	1 386.270	393.810			
	生 產 分 處 共 通	1 980.480 — 393.810	594.210	1 386.270	— — 393.810	1 257.640	2 969.196	(1 711.556)
倉 吉	總 數	3 790.560	909.430	—	2 881.130			
	生 產 分 處 共 通	3 587.610 — 202.950	909.430	—	2 678.180 — 202.950	1 199.304	4 132.744	(2 933.440)
本 局	總 數	14 488.360	—	2 078.840	12 409.520			
	生 產 分 處 共 通	2 078.840 — 12 409.520	—	2 078.840	— — 12 409.520	—	2 078.840	(2 078.840)

55 官行斫伐事業成績

其四 昭和十二年度

松脂採取研究及精製費

管 林 署	材 種	生 産 濟											
		資 材						生 産 濟					
		當 年 度			前 年 度 ヲリ越			材 積			價 額		
本 局 總 數		kg	單 價	總 額	kg	單 價	總 額	kg	單 價	總 額	kg	單 價	總 額
		—	—	13 149.109	—	—	—	—	—	18 548.709	—	—	—
松 脂		8 096.77	0.005	40.480	—	—	—	—	—	—	—	—	—
		(35 238.25	0.372	13 108.629)	—	—	—	—	—	—	—	—	—
テレピン		—	—	—	—	—	—	8 865.73	0.903	8 009.875	—	—	—
重テレピン		—	—	—	—	—	—	2 357.44	0.856	2 017.738	—	—	—
ロジン		—	—	—	—	—	—	29 859.63	0.285	8 521.096	—	—	—

材 種	處 分											
	前 年 度 ヲリ越			當 年 度						生 産 未了翌年度へ越		
	材 積			賣 拂		轉 換		其 他		材 積		
	kg	單 價	總 額	kg	單 價	總 額	kg	單 價	總 額	kg	單 價	總 額
	—	—	—	—	—	24 593.300	—	—	—	—	—	2 854.173
	—	—	—	6 601.79	1.113	7 345.090	—	—	—	2 263.94	0.950	2 150.743
	—	—	—	2 357.44	1.043	2 458.360	—	—	—	—	—	—
	—	—	—	27 522.59	0.537	14 789.850	—	—	—	2 337.04	0.300	703.430

項 別	經 費				收 支 計 算		
	實 行 額				收 入 金 額	支 出 金 額	差引收入超過 金 額
	總 額	製 作 費	運 搬 費	處 理 費			
總 數	5 399.600	1 912.490	174.860	3 312.250			
生 産 分 處 共 通	5 239.100 — 160.500	1 912.490	174.860	3 151.750	27 447.473	18 548.709	8 898.764
	—	—	—	—			

備考 (1) 資材當年度欄()ハ斫伐作業費ヨリ轉換ノモノ

55 官 行 斫 伐

管 林 署	項 別	經 費				收 支 計 算		
		實 行 額				收 入 金 額	支 出 金 額	差 引 收 入 超 過 金 額
		總 額	製 作 費	運 搬 費	處 理 費			
昭和十二年度	總 數	14 341.420	8 771.662	4 116.648	1 453.110	15 943.330	15 943.330	0
	生 產	13 167.670	8 771.662	4 116.648	279.360			
	共 通	1 173.750	—	—	1 173.750			
龜 山	總 數	2 016.000	1 011.692	858.798	145.510	2 578.000	2 578.000	0
	生 產	—	1 011.692	858.798	40.720			
	共 通	104.790	—	—	104.790			
奈 良	總 數	479.000	259.340	155.440	64.220	1 097.784	1 097.784	0
	生 產	424.450	259.340	155.440	9.670			
	共 通	54.550	—	—	54.550			
高 野	總 數	3 475.000	2 732.850	441.010	301.140	4 081.460	4 081.460	0
	生 產	3 244.050	2 732.850	441.010	70.190			
	共 通	230.950	—	—	230.950			
田 邊	總 數	510.000	303.020	206.980	—	677.250	677.250	0
	生 產	510.000	303.020	206.980	—			
	共 通	—	—	—	—			

事 業 成 績 其 三 (續)

管 林 署	材 種	生 產															
		資 材						生 產 濟			生 產 未 了 翌 年 度 へ 越						
		當 年 度		前 年 度 ヲ リ 越		材 積		價 額		材 積		價 額		材 積		價 額	
		材 積	價 額	材 積	價 額	材 積	價 額	材 積	價 額	材 積	價 額	材 積	價 額				
新宮	總 數	m ³	円	円	m ³	円	円	m ³	円	円	m ³	円	円	216.000	—	—	2 014.000
	用材立木	365.00	0.592	216.000	—	—	—	—	—	—	—	—	—	—	—	—	—
	素 材	—	—	—	—	—	—	—	—	—	—	—	—	—	305.55	6.591	2 014.000
神戶	總 數	—	—	426.640	—	—	—	—	—	—	—	—	—	—	—	—	1 201.640
	用材立木	252.00	1.693	426.640	—	—	—	—	—	—	—	—	—	—	216.00	5.563	1 201.640
	素 材	—	—	—	—	—	—	—	—	—	—	—	—	—	—	—	—
山崎	總 數	—	—	20.070	—	—	—	—	—	—	—	—	—	—	—	—	1 550.070
	用材立木	374.00	0.537	20.070	—	—	—	—	—	—	—	—	—	—	—	—	—
	素 材	—	—	—	—	—	—	—	—	—	—	—	—	—	340.09	4.558	1 550.070
新見	總 數	—	—	97.300	—	—	—	—	—	—	—	—	—	—	—	—	986.770
	用材立木	278.00	0.350	97.300	—	—	—	—	—	—	—	—	—	—	—	—	—
	素 材	—	—	—	—	—	—	—	—	—	—	—	—	—	199.38	4.949	986.770
三次	總 數	—	—	144.900	—	—	—	—	—	—	—	—	—	—	—	—	2 144.900
	用材立木	483.00	0.300	144.900	—	—	—	—	—	—	—	—	—	—	—	—	—
	素 材	—	—	—	—	—	—	—	—	—	—	—	—	—	402.39	5.330	2 144.900
福山	總 數	—	—	216.330	—	—	—	—	—	—	—	—	—	—	—	—	1 085.280
	用材立木	269.00	0.768	206.570	—	—	—	—	—	—	—	—	—	—	—	—	—
	薪材立木	16.00	0.610	9.760	—	—	—	—	—	—	—	—	—	—	—	—	—
	素 材	—	—	—	—	—	—	—	—	—	—	—	—	—	—	—	221.40
	薪 材	—	—	—	—	—	—	—	—	—	—	—	—	—	27.00	0.665	17.960

55 官 行 斫 伐

營林器	材種	分 處											
		前年度ヨリ越			當 年 度 處 分						翌年度へ越		
		材積	價 額		材積	賣 拂		材積	轉 換 其 他		材積	價 額	
			單價	總額		單價	總額		單價	總額		單價	總額
m ³	円	円	m ³	円	円	m ³	円	円	m ³	円	円		
新宮	總數											2 296.000	
	用材立木											—	
	素 材									305.55		2 296.000	
神戸	總數											1 323.310	
	用材立木											—	
	素 材									216.00	6.126	1 323.310	
山崎	總數											1 817.820	
	用材立木											—	
	素 材									340.09	5.345	1 817.820	
新見	總數											1 126.770	
	用材立木											—	
	素 材									199.38	5.651	1 126.770	
三次	總數											2 458.900	
	用材立木											—	
	素 材									402.39	6 111	2 458.900	
福山	總數											1 085.280	
	用材立木											—	
	薪材立木											—	
	素 材									221.40	4.821	1 067.320	
	薪 材									27.00	0.665	17.960	

事 業 成 績 共三 (續)

別 項	經 費				收 入 計 算		
	實 行 額				收 入	支 出	差引收入超過
	總 額	製 作 費	運 搬 費	處 理 費	金 額	金 額	金 額
	円	円	円	円	円	円	円
總 數	1 798.000	1 004.690	731.210	62.100			
生 産	1 772.220	1 004.690	731.210	36.320	2 296.000	2 296.000	0
共 通	25.780	—	—	25.780			
總 數	775.000	454.160	204.710	116.130			
生 産	674.520	454.160	204.710	15.650	1 323.310	1 323.310	0
共 通	100.480	—	—	100.480			
總 數	1 530.000	829.640	395.360	305.000			
生 産	1 255.900	829.640	395.360	30.900	1 817.820	1 817.820	0
共 通	274.100	—	—	274.100			
總 數	889.470	520.940	308.980	59.550			
生 産	847.890	520.940	308.980	17.970	1 126.770	1 126.770	0
共 通	41.580	—	—	41.580			
總 數	2 000.000	1 105.140	605.560	289.300			
生 産	1 751.090	1 105.140	605.560	40.390	2 458.900	2 458.900	0
共 通	248.910	—	—	248.910			
總 數	868.950	550.190	208.600	110.160			
生 産	776.340	550.190	208.600	17.550	1 087.280	1 085.280	0
共 通	92.610	—	—	92.610			

56 國 有 林

年次	番 號	經費總數	林				總 數	番 號
			總		數			
			延	新	設	修		
昭和8年度	1	553 866,480	382 014,930	57 954	280 413,470	4 551 047	101 601,460	
昭和9年度	2	421 035,890	290 203,820	71 477	165 959,910	4 883 211	124 243,910	
昭和10年度	3	258 242,630	187 586,600	49 612	142 434,980	2 585 152	45 151,620	
昭和11年度	4	508 444,760	349 668,790	130 193	265 658,930	5 180 242	84 009,860	
昭和12年度	5	387 035,390	267 561,970	68 240	174 854,320	5 258 649	92 707,650	
本局	6	44 656,720	—	—	—	—	—	
岐阜	7	—	—	—	—	—	—	
莊川	8	86 569,350	69 799,740	9 599	67 775,550	356 957	2 024,190	
高山	9	9 352,000	8 660,530	2 306	6 867,670	221 942	1 792,860	
古川	10	6 906,480	6 566,300	—	5 504,480	144 930	1 061,820	
船津	11	35 917,920	26 529,410	—	12 313,570	442 289	14 215,840	
富山	12	1 217,680	817,780	—	—	329 430	817,780	
金澤	13	6 028,000	5 353,930	2 130	5 000,390	104 566	353,540	
福井	14	112,000	67,410	—	—	2 600	67,410	
敦賀	15	5 179,160	4 559,200	1 640	3 513,560	151 825	1 045,640	
大津	16	2 616,000	2 287,270	3 661	1 565,560	91 313	721,710	
京都	17	19 936,210	3 724,410	1 980	1 803,810	172 660	1 920,600	
龜山	18	4 827,000	4 177,550	6 700	1 220,170	192 116	2 957,380	
奈良	19	4 915,000	4 289,990	5 954	3 349,740	124 519	940,250	
高野	20	11 800,330	10 967,160	—	3 734,310	93 064	7 232,850	
田邊	21	10 227,620	3 202,620	—	382,620	166 582	2 820,000	
新宮	22	56 641,900	51 960,020	4 063	37 149,110	293 129	14 810,910	
神戸	23	9 740,580	5 220,150	4 169	4 259,470	131 857	960,680	
姫路	24	1 743,000	1 592,700	—	—	26 951	1 592,700	
山崎	25	10 431,220	9 244,690	—	3 768,220	189 342	5 476,470	
鳥取	26	6 553,470	5 189,430	1 361	339,230	265 411	4 850,280	
津山	27	3 344,000	2 915,270	181	718,590	138 258	2 196,680	
岡山	28	8 085,850	7 763,680	3 565	4 357,390	122 912	3 406,290	
新見	29	7 429,000	6 729,780	1 538	3 982,510	172 535	2 747,270	
三次	30	2 128,000	1 800,370	—	—	157 561	1 800,370	
福山	31	3 747,390	2 955,310	3 801	1 080,690	123 632	1 874,620	
西條	32	4 855,820	3 077,370	2 615	2 126,440	136 044	950,930	
廣島	33	7 374,000	6 030,600	1 071	2 109,040	236 656	3 921,560	
山口	34	3 072,000	2 735,890	4 676	942,400	95 524	1 793,490	
日原	35	4 817,590	3 539,910	—	—	175 148	3 539,910	
川本	36	2 560,000	2 245,110	—	—	147 079	2 245,110	
松江	37	966,440	761,230	3 625	127,360	52 431	633,870	
倉吉	38	3 283,660	2 797,160	3 605	862,440	199 386	1 934,720	

備考 1 本局ノ實行シタルモノト各署實行シタルモノヲ併算、營林署ノ欄ニ掲記シ本局ニハ共通費ノミヲ掲ゲタリ
併算シタル内譯下記ノ通り
(1) 併算シタル經費總額 132 307圓04 (内譯 莊川 77 733圓35 富山28圓68 田邊204圓62 新宮39 938圓90 神戸3 909圓60 山崎3 768圓22 岡山4 097圓85 西條2 625圓82)
(2) 併算シタルモノ各業種別内譯ハ次ノ通り
(イ) 軌道新設 延長12 440m 經費79 149圓99 (内譯 莊川 延長9 599m 經費53 410圓13 新宮 延長 2 841m 經費21 971圓64 山崎 延長ナシ 經費3 768圓22)

土 木 事 業

其一 (森林費 事業費 土木費) 昭和十二年度

軌	道				索				道	番 號
	新		修		新		修			
	延	設	長	費	延	設	長	費		
267 332,740	8 875	227 810,720	235 920	39 522,020	9 285,260	—	—	10 795	9 285,260	1
173 259,690	10 104	125 849,630	238 859	47 410,060	6 864,000	—	—	10 795	6 864,000	2
96 156,550	16 501	80 343,170	226 462	15 813,380	4 056,000	—	—	10 795	4 056,000	3
179 979,100	13 749	140 751,350	277 957	39 227,750	3 493,520	—	—	10 795	3 493,520	4
136 310,340	12 990	98 047,200	285 951	38 263,140	10 092,360	—	—	10 795	10 092,360	5
—	—	—	—	—	—	—	—	—	—	6
—	—	—	—	—	—	—	—	—	—	7
54 292,620	9 599	53 410,130	10 220	882,490	—	—	—	—	—	8
512,400	—	—	6 023	512,400	—	—	—	—	—	9
6 223,280	—	5 504,480	7 635	718,800	—	—	—	—	—	10
25 674,950	—	12 313,570	43 071	13 361,380	—	—	—	—	—	11
—	—	—	—	—	—	—	—	—	—	12
—	—	—	—	—	—	—	—	—	—	13
—	—	—	—	—	—	—	—	—	—	14
55,290	—	—	3 169	55,290	—	—	—	—	—	15
—	—	—	—	—	—	—	—	—	—	16
—	—	—	—	—	—	—	—	—	—	17
—	—	—	—	—	—	—	—	—	—	18
—	—	—	—	—	—	—	—	—	—	19
5 532,830	—	—	40 216	5 532,830	—	—	—	—	—	20
2 130,300	—	178,000	26 594	1 952,300	—	—	—	—	—	21
25 931,830	2 841	21 971,640	23 343	3 960,190	10 092,360	—	—	10 795	10 092,360	22
—	—	—	—	—	—	—	—	—	—	23
—	—	—	—	—	—	—	—	—	—	24
5 415,290	—	3 768,220	24 618	1 647,070	—	—	—	—	—	25
3 626,600	—	—	22 870	3 626,600	—	—	—	—	—	26
—	—	—	—	—	—	—	—	—	—	27
—	—	—	—	—	—	—	—	—	—	28
—	—	—	—	—	—	—	—	—	—	29
—	—	—	—	—	—	—	—	—	—	30
—	—	—	—	—	—	—	—	—	—	31
—	—	—	—	—	—	—	—	—	—	32
2 019,620	—	254,570	23 618	1 765,050	—	—	—	—	—	33
2 030,680	550	646,590	17 043	1 384,090	—	—	—	—	—	34
2 409,370	—	—	30 283	2 409,370	—	—	—	—	—	35
—	—	—	—	—	—	—	—	—	—	36
—	—	—	—	—	—	—	—	—	—	37
455,280	—	—	7 248	455,280	—	—	—	—	—	38

備考 (ロ) 軌道修繕 延長ナシ 經費533圓07 (内譯 新宮 延長ナシ 經費533圓07)

56 國 有 林

年次	番 號	林									
		車 道					木 馬 道				
		總經費	新設 延長	設 經費	修繕 延長	繕 經費	總經費	新設 延長	設 經費	修繕 延長	繕 經費
昭和8年度	1	64 231.980	17 143	33 185.810	480 844	31 096.170	19 273.720	8 805	14 551.250	117 843	4 722.470
昭和9年度	2	56 335.520	6 442	16 933.750	524 710	39 401.770	22 024.100	20 014	14 057.240	132 123	7 966.860
昭和10年度	3	71 295.680	15 589	56 428.570	451 911	14 867.110	5 642.280	8 416	3 892.930	73 464	1 749.350
昭和11年度	4	125 379.170	43 983	102 275.370	519 415	23 103.800	23 348.560	10 873	19 761.160	139 144	3 587.400
昭和12年度	5	88 450.701	20 137	64 056.100	588 714	24 394.610	16 101.350	9 430	10 697.780	164 585	5 403.570
本局	6	—	—	—	—	—	—	—	—	—	—
岐阜	7	—	—	—	—	—	—	—	—	—	—
山	8	14 604.210	—	14 365.420	7 100	238.790	—	—	—	—	—
高	9	7 403.684	2 306	6 867.670	14 924	536.010	98.460	—	—	5 045	98.460
古	10	0.710	—	—	259	4.710	—	—	—	—	—
船	11	—	—	—	—	—	—	—	—	—	—
富	12	—	—	—	—	—	—	—	—	—	—
山	13	3 855.050	1 390	3 807.850	1 868	47.200	1 192.540	740	1 192.540	—	—
金	14	67.410	—	—	2 600	67.410	—	—	—	—	—
福	15	721.950	—	413.430	5 796	308.520	3 291.840	1 640	3 100.130	13 236	191.710
教	16	1 595.270	974	1 171.540	15 388	423.730	36.810	—	—	2 497	36.810
大	17	1 067.270	—	—	21 597	1 067.270	2 077.530	1 980	1 803.810	3 712	273.720
京	18	2 464.650	—	—	82 940	2 464.650	1 245.020	1 040	1 041.880	2 145	203.140
龜	19	1 952.380	943	1 598.320	6 246	354.060	1 608.170	1 598	1 365.720	4 041	242.450
山	20	4 085.190	—	3 734.310	10 130	350.880	1 184.000	—	—	2 544	1 184.000
良	21	357.500	—	204.620	6 305	152.880	95.730	—	—	4 899	95.730
野	22	15 189.470	1 222	15 177.470	336	12.000	—	—	—	—	—
田	23	4 339.260	3 174	3 976.610	19 445	362.650	59.540	—	—	3 679	59.540
邊	24	524.300	—	—	10 179	524.300	735.400	—	—	5 274	735.400
新	25	3 112.030	—	—	38 319	3 112.030	19.000	—	—	950	19.000
神	26	112.780	—	—	3 147	112.780	795.890	1 361	339.230	42 796	456.660
戶	27	2 365.440	181	718.590	30 296	1 646.850	270.370	—	—	15 032	270.370
姫	28	7 075.640	1 765	4 097.850	27 130	2 977.790	174.770	—	—	5 183	174.770
路	29	6 187.950	1 538	3 982.510	70 600	2 205.440	162.290	—	—	9 096	162.290
山	30	1 212.220	—	—	39 600	1 212.220	—	—	—	—	—
島	31	2 285.190	424	951.030	35 997	1 334.160	—	—	—	—	—
嶺	32	2 800.920	2 615	2 126.440	51 361	674.480	—	—	—	—	—
廣	33	1 194.340	—	—	24 153	1 194.340	2 312.460	1 071	1 854.470	18 874	457.990
山	34	62.860	—	—	2 550	62.860	139.450	—	—	4 306	139.450
日	35	591.240	—	—	14 735	591.240	264.190	—	—	13 287	264.190
川	36	1 644.540	—	—	27 171	1 644.540	276.020	—	—	4 841	276.020
本	37	490.240	—	—	10 666	490.240	20.290	—	—	680	20.290
松	38	1 083.020	3 605	862.440	7 876	220.580	41.580	—	—	2 468	41.580

備考 (ハ) 車道新設 延長 5 602m 經費 35 971圓80 (内課 莊川 延長ナシ 經費 14 365圓42 田邊 延長ナシ 經費 204圓62 新宮 延長 1 222m 經費 15 177圓47 岡山 延長 1 765m 經費 4 097圓85 西條 延長 2 615m 經費 2 126圓44)

土 木 事 業 其 一 (續)

番 號	道									
	牛 馬 道					步 道				
	總經費	新設 延長	設 經費	修繕 延長	繕 經費	總經費	新設 延長	設 經費	修繕 延長	繕 經費
1	7 987.050	2 508	4 098.730	77 314	3 888.320	13 854.180	20 623	766.960	3 628 331	13 087.220
2	10 680.470	6 557	5 478.850	88 995	5 201.620	21 040.040	28 360	3 640.440	3 887 729	17 399.600
3	5 074.210	1 673	1 517.770	61 827	3 556.440	5 361.880	7 433	252.540	1 760 693	5 109.340
4	3 419.440	420	511.620	76 568	2 907.820	14 049.000	61 168	2 359.430	4 156 363	11 689.570
5	3 162.360	1 287	264.300	96 054	2 898.060	13 444.850	24 396	1 788.940	4 112 550	11 655.910
6	—	—	—	—	—	—	—	—	—	—
7	—	—	—	—	—	—	—	—	—	—
8	—	—	—	—	—	902.910	—	—	339 637	902.910
9	25.000	—	—	164	25.000	620.990	—	—	195 786	620.990
10	10.950	—	—	2 200	10.950	327.360	—	—	134 836	327.360
11	—	—	—	—	—	854.460	—	—	399 218	854.460
12	—	—	—	—	—	817.780	—	—	329 430	817.780
13	—	—	—	—	—	306.340	—	—	102 698	306.340
14	—	—	—	—	—	—	—	—	—	—
15	69.990	—	—	3 485	69.990	420.130	—	—	126 139	420.130
16	316.170	1 287	264.300	3 389	51.870	339.020	1 400	129.720	70 039	209.300
17	—	—	—	—	—	579.610	—	—	147 351	579.610
18	—	—	—	—	—	467.880	5 660	178.290	107 031	289.590
19	11.690	—	—	736	11.690	717.750	3 413	385.700	113 496	332.050
20	13.300	—	—	1 673	13.300	151.840	—	—	38 501	151.840
21	—	—	—	—	—	619.090	—	—	128 784	619.090
22	—	—	—	—	—	746.360	—	—	258 655	746.360
23	334.010	—	—	18 076	334.010	487.340	995	282.860	90 657	204.480
24	311.350	—	—	1 794	311.350	21.650	—	—	9 704	21.650
25	386.220	—	—	14 124	386.220	312.150	—	—	111 331	312.150
26	—	—	—	—	—	654.160	—	—	196 598	654.160
27	87.790	—	—	3 862	87.790	191.670	—	—	89 068	191.670
28	26.800	—	—	940	26.800	496.470	1 800	259.540	89 659	226.930
29	146.690	—	—	8 257	146.690	232.850	—	—	84 582	232.850
30	219.240	—	—	8 024	219.240	368.910	—	—	109 937	368.910
31	306.620	—	—	7 377	306.620	363.500	3 377	129.660	80 258	233.840
32	58.430	—	—	4 534	58.430	218.020	—	—	80 149	218.020
33	—	—	—	—	—	504.180	—	—	170 011	504.180
34	6.950	—	—	339	6.950	495.950	4 126	295.810	71 286	200.140
35	—	—	—	—	—	275.110	—	—	116 843	275.110
36	—	—	—	—	—	324.550	—	—	115 067	324.550
37	41.710	—	—	1 503	41.710	208.990	3 625	127.360	39 582	81.630
38	789.450	—	—	15 577	789.450	427.830	—	—	166 217	427.830

56 國 有 林

年次	番	林 道				貯 木 場				
		其		他		新 設		修 繕		
		總 經 費	延 長	經 費	延 長	總 經 費	面 積	經 費	面 積	經 費
營林局署	號	円	m	円	m	円	ha	円	ha	円
昭和8年度	1					56 224.860	6.61	47 435.320	31.11	8 789.540
昭和9年度	2					18 538.130	1.09	5 401.510	31.85	13 136.620
昭和10年度	3					4 347.730		351.000	24.73	3 996.730
昭和11年度	4					51 041.350	7.33	47 243.160	30.98	3 798.190
昭和12年度	5					37 657.450	1.33	33 486.100	32.59	4 171.350
本局	6									
岐 庄	7									
山 川	8					16 065.790		15 743.650	4.65	322.140
高 山	9					26.930			0.60	26.930
古 川	10					34.800			1.00	34.800
船 津	11					8 527.880		8 495.580	1.25	32.300
富 山	12									
金 澤	13									
福 井	14									
敦 賀	15					9.470			0.37	9.470
大 津	16									
京 都	17									
龜 山	18					28.900			0.43	28.900
奈 良	19									
高 野	20					99.600			4.60	99.600
田 邊	21					6 550.810	0.77	6 396.710	1.16	154.100
新 宮	22					2 954.270	0.23	2 256.720	3.67	697.550
神 戶	23									
姫 路	24					48.000			0.25	48.000
山 崎	25					521.960			2.64	521.960
鳥 取	26					648.580			0.92	648.580
津 山	27					129.690			0.77	129.690
岡 山	28									
新 見	29									
三 次	30									
福 山	31									
西 條	32					593.440	0.33	593.440		
廣 島	33					488.700			4.84	488.700
山 口	34					170.720			0.90	170.720
日 原	35					725.490			4.38	725.490
川 本	36					32.420			0.16	32.420
松 江	37									
倉 吉	38									

備考 (ニ) 貯木場新設 面積 0ha23 經費 11941圓37
 (内 庄川 面積 ナシ 經費 9684圓65 新宮 面積 0ha23 經費 2256圓72)
 (ホ) 砂防設備新設 箇所 2 經費 4408圓98
 (内 神戶 箇所 1 經費 3909圓60 西條 箇所 1 經費 499圓38)
 (ヘ) 砂防設備修繕 箇所 2 經費 301圓83
 (内 庄川 箇所 1 經費 273圓15 富山 箇所 1 經費 28圓68)

土 木 事 業 其 一 (續)

河 川	總 經 費	砂 防 設 備				試 驗		共 通 經 費	番 號
		新 設		修 繕		量 水 堰 堤			
		延 長	經 費	延 長	經 費	新 設	修 繕		
円	m	円	m	円	箇所	円	箇所	円	
								100 378.770	1
								93 328.430	2
								51 246.870	3
								84 566.980	4
								61 917.780	5
								44 656.720	6
									7
								430.670	8
								664.540	9
								305.380	10
								860.630	11
								371.220	12
								674.070	13
								44.590	14
								510.590	15
								279.880	16
								1 173.170	17
								620.550	18
								625.010	19
								733.570	20
								474.190	21
								1 727.610	22
								610.830	23
								102.300	24
								664.570	25
								715.460	26
								299.040	27
								322.170	28
								699.220	29
								327.630	30
								792.080	31
								685.630	32
								854.700	33
								165.390	34
								552.190	35
								282.470	36
								205.210	37
								486.500	38

備考 (2) 軌道新設欄=經費ノミニシテ延長ノナキハ古川署ハ「翌年度へ繰」越船津署ハ「既設金木戸林道ノ貨車、電話設備」田邊署ハ用地買収山崎署ハ「翌年度へ繰越」廣島署ハ「電話設備」ニ付キ延長ヲ掲記セズ
 (3) 車道新設欄=經費ノミニシテ延長ノナキハ總テ翌年度へ繰越ニ付延長ハ掲記セズ
 (4) 貯木場新設欄=經費ノミニシテ面積ノナキハ總テ場内設備ニ付面積ハ掲記セズ

56 國 有 林

年次	番 號	經費總數	林 道 修								番 號
			總 數		軌 道		車 道		木 馬 道		
			延長	經費	延長	經費	延長	經費	延長	經費	
昭和10年度	1	616 702.600	1 991 020	145 202.390	238 971	63 641.100	226 000	53 395.810	47 188	8 731.000	
昭和11年度	2	643 958.670	1 360 135	169 260.020	243 653	109 753.545	273 263	27 718.965	78 626	19 117.580	
昭和12年度	3	558 416 240	100 465	33 585.910	36 523	20 700.190	53 203	9 249.240	4 347	2 978.160	
本局	4	93 704.120									
岐川	5										
莊川	6	89 583.090									
高山	7										
古川	8										
船津	9	10 956 190									
富山	10	84 996.660									
金澤	11	33 893.620									
福井	12	3 359.000									
敦賀	13	3 254.000									
大津	14	660.000									
京都	15	24 699.450									
龜山	16										
奈良	17	4 462.000									
高野	18	7 677 200	26 015	7 677.200	26 015	7 677.200					
田邊	19										
新宮	20	17 140.940	12 020	17 040.940	10 508	13 022.990	336	1 469.930	1 176	2 548.020	
神戶	21	2 430.390									
姫路	22										
山崎	23										
鳥取	24	11 931.940									
津山	25										
岡山	26	2 060.080	3 001	989.640			2 446	607.100	555	382.540	
新見	27	1 344.000	8 099	1 235.750			8 099	1 235.750			
三次	28	5 118.000	3 600	4 928.140			3 600	4 928.140			
福山	29	275.500	6 620	260.500			6 620	260.500			
西條	30										
廣島	31										
山口	32										
日原	33	97 163.800									
川本	34	463.000	26 022	433.530			23 406	385.930	2 616	47.600	
松江	35	505.000	10 199	395.530			8 696	361.890			
倉吉	36	62 738.260	4 889	624.680							

備考 1 本局實行シタルモノト各署實行シタルモノヲ併算 營林署ノ欄ニ掲記シ本局ニハ共通費ノヲ掲ゲタリ
併算シタル内譯下記ノ通り
(1) 併算シタル經費總額 374 569圓32 (内譯 莊川88 998圓09 船津10 716圓31 富山64 278圓66 金澤33 503圓62 京都8 028圓91 高野7 677圓20 新宮 17 040圓94 神戸 2 330圓39 岡山 1 040圓08 日原 86 838圓86 倉吉54 116圓26)
(2) 本局實行ノモノ 營林署ニ配算シタル内譯下記ノ通り
(イ) 軌道修繕 延長36 523m 經費20 699圓51 (内譯 高野 延長26 015m 經費7 677圓20 新宮 延長10 508m 經費13 022圓99)

土 木 事 業

其二 (災害其他施設費 專業費) 昭和十二年度 (國有林事業費)

繕				貯木場修繕		砂 防 設 備				共通經費	番 號
牛 馬 道		步 道		面積	經費	總經費	新 設		修 繕		
延長	經費	延長	經費				箇所	經費			
25 843	4 211.030	1 453 072	15 223.450	6.97	9 266.350	365 280.780	19 361 743.290	33 537.490	96 953.080	1	
24 562	5 902.570	740 031	6 767.360			383 160.720	31 383 160.720		91 537.930	2	
6 392	658.320					421 395.560	33 421 395.560		103 434.770	3	
									93 704.120	4	
										5	
						88 998.090	2 88 998.090		585.000	6	
										7	
										8	
						10 716.310	2 10 716.310		239.880	9	
						83 082.340	6 83 082.340		1 914.320	10	
						33 503.620	1 33 503.620		390.000	11	
						2 940.190	1 2 940.190		418.810	12	
						2 962.360	2 2 962.360		291.640	13	
						621.940	1 621.940		38.060	14	
						23 293.910	3 23 293.610		1 405.540	15	
										16	
						4 001.180	1 4 001.180		460.820	17	
										18	
										19	
									100.000	20	
						2 330.390	1 2 330.390		100.000	21	
										22	
										23	
						10 979.740	3 10 979.740		952.200	24	
										25	
						1 040.080	1 040.080		30.360	26	
									108.250	27	
									189.860	28	
									15.000	29	
										30	
										31	
										32	
						96 063.970	5 96 063.970		1 099.830	33	
									29.470	34	
1 503	33.640								109.470	35	
4 889	624.680					60 861.440	5 60 861.440		1 252.140	36	

備考 (ロ) 車道修繕 延長336m 經費1 469圓93 (内譯 新宮 延長336m 經費1 469圓93)
(ハ) 木馬道修繕 延長1 176m 經費2 548圓02 (内譯 新宮 延長1 176m 經費2 548圓02)
(ニ) 砂防設備新設 箇所18 經費349 851圓18 (内譯 莊川 2箇所 經費88 998圓09 船津 2ヶ所 經費10 716圓31 富山 4箇所 經費64 278圓66 金澤 1箇所 經費33 503圓62 京都 1箇所 經費8 028圓91 神戸 1箇所 經費2 330圓39 岡山 箇所無シ 經費1 040圓08 倉吉 4箇所 經費54 116圓26 日原 3箇所 經費86 838圓86)
2 砂防設備新設ニ經費ノミ掲ゲテ箇所ナキモノハ翌年度ニ繰越ニ付箇所ハ掲記セザルモノナリ

56 國 有 林 道

年次 營林局署	番 號	經費總數	林 道						番 號
			總 數		軌 道		車 道		
			延 長	經 費	延 長	經 費	延 長	經 費	
昭和12年度	1	41 561.000	246 902	26 847.870	77 459	8 195.690	123 956	14 099.630	
本 局	2	1 251.340	—	—	—	—	—	—	
岐 阜	3	—	—	—	—	—	—	—	
莊 川	4	—	—	—	—	—	—	—	
高 山	5	—	—	—	—	—	—	—	
古 川	6	—	—	—	—	—	—	—	
船 津	7	—	—	—	—	—	—	—	
富 山	8	—	—	—	—	—	—	—	
金 澤	9	—	—	—	—	—	—	—	
福 井	10	—	—	—	—	—	—	—	
敦 賀	11	—	—	—	—	—	—	—	
大 津	12	—	—	—	—	—	—	—	
京 都	13	13 051.760	620	803.590	—	—	—	—	
龜 山	14	500.000	13 482	452.010	—	—	13 482	452.010	
奈 良	15	—	—	—	—	—	—	—	
高 野	16	654.000	6 495	613.390	—	—	6 495	613.390	
田 邊	17	2 515.000	15 450	2 395.620	15 450	2 395.620	—	—	
新 宮	18	2 670.000	13 675	2 499.160	13 675	2 499.160	—	—	
神 戶	19	1 400.000	18 571	1 305.050	—	—	7 448	717.110	
姫 路	20	1 030.000	5 765	990.820	—	—	3 971	149.500	
山 崎	21	4 200.000	40 359	4 131.080	17 818	580.000	18 387	3 391.560	
鳥 取	22	1 245.000	16 469	1 153.220	—	—	2 919	472.690	
津 山	23	2 370.000	9 412	2 307.400	—	—	9 412	2 307.400	
岡 山	24	—	—	—	—	—	—	—	
新 見	25	—	—	—	—	—	—	—	
三 次	26	2 390.000	28 629	2 277.730	—	—	21 259	1 225.740	
福 山	27	—	—	—	—	—	—	—	
西 條	28	4 465.000	38 585	4 298.910	—	—	36 945	4 219.310	
廣 島	29	1 889.000	32 492	1 828.930	23 618	929.950	3 638	550.920	
山 口	30	—	—	—	—	—	—	—	
日 原	31	1 929.900	6 898	1 790.960	6 898	1 790.960	—	—	
川 本	32	—	—	—	—	—	—	—	
松 江	33	—	—	—	—	—	—	—	
倉 吉	34	—	—	—	—	—	—	—	

備考 1 本局實行シタルモノト各署實行シタルモノヲ併算營林署ノ欄ニ掲記シ本局ニハ共通費ノミヲ掲ゲタリ
併算シタルモ次ノ如シ
(1) 併算シタル經費總額 7 491圓76 (内譯 京都4 491圓76 山崎3 000圓00)
(2) 本局實行ノモノ營林署ニ配算シタル内譯下記ノ如シ
(イ) 車道修繕 延長2 693m 經費2 840圓48 (内譯 山崎 延長2 693m 經費2 840圓48)

土 木 事 業

共三 (災害費林道其他復舊) 昭和十二年度
(國有林々道其他風水害復舊費)

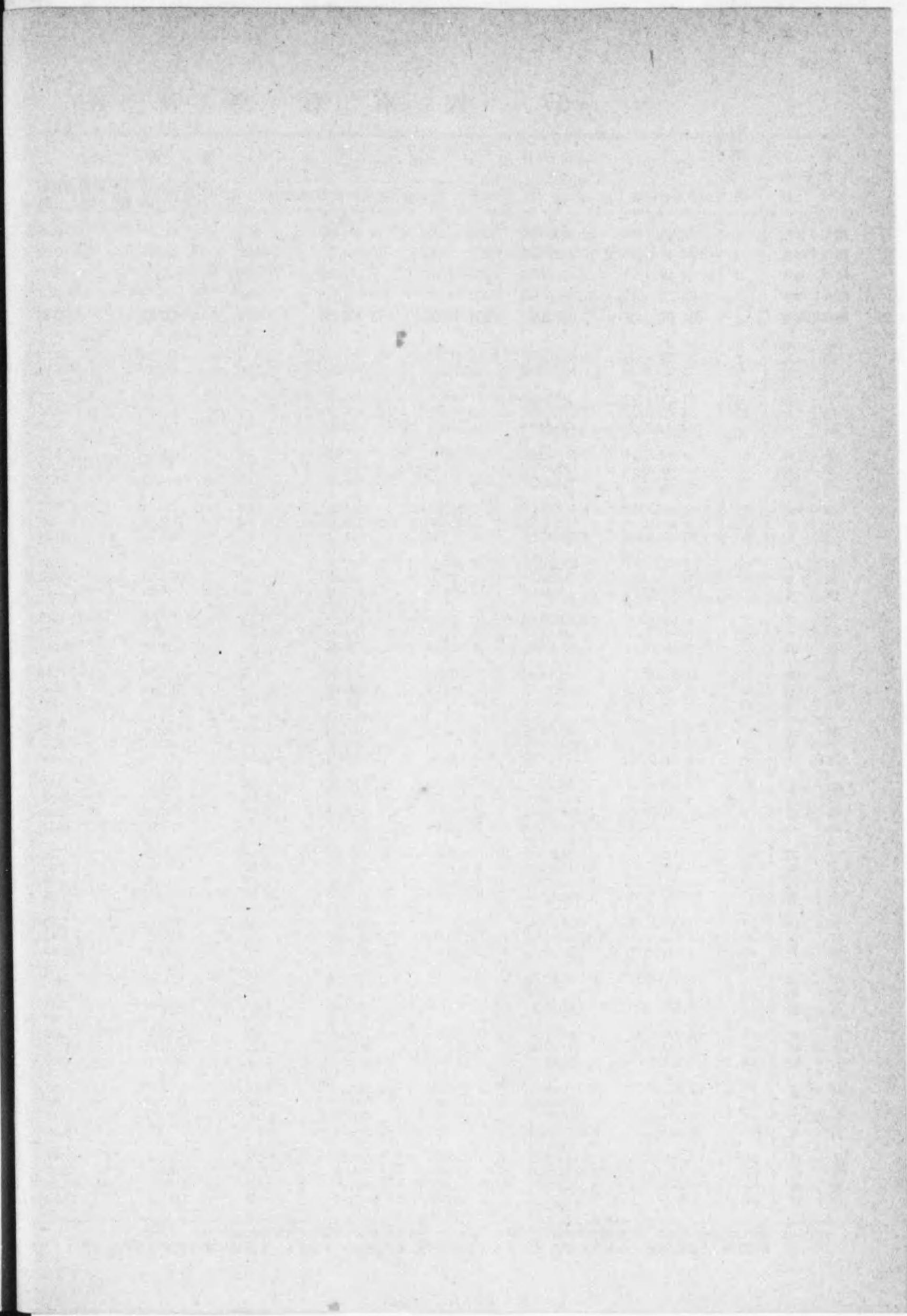
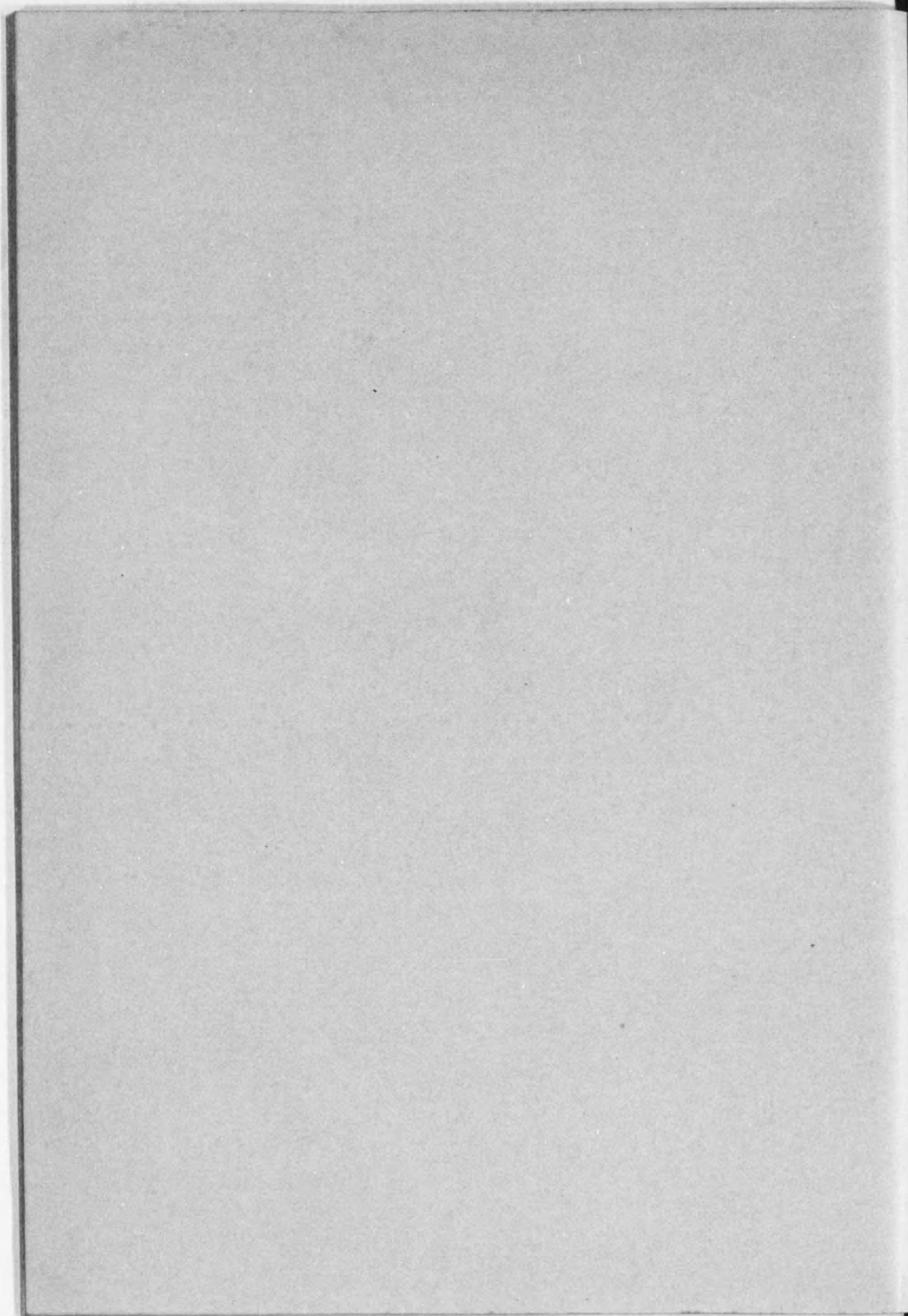
修		繕				砂防設備新設		共通經費		番 號
木馬道		牛馬道		歩道		箇所	經費	經費	經費	
延長	經費	延長	經費	延長	經費					
14 170	1 484.120	26 081	2 720.370	5 236	348.060	3	11 702.530	3 010.600	1	
—	—	—	—	—	—	—	—	1 251.340	2	
—	—	—	—	—	—	—	—	—	3	
—	—	—	—	—	—	—	—	—	4	
—	—	—	—	—	—	—	—	—	5	
—	—	—	—	—	—	—	—	—	6	
—	—	—	—	—	—	—	—	—	7	
—	—	—	—	—	—	—	—	—	8	
—	—	—	—	—	—	—	—	—	9	
—	—	—	—	—	—	—	—	—	10	
—	—	—	—	—	—	—	—	—	11	
—	—	—	—	—	—	—	—	—	12	
620	803.590	—	—	—	—	3	11 702.530	545.640	13	
—	—	—	—	—	—	—	—	47.990	14	
—	—	—	—	—	—	—	—	—	15	
—	—	—	—	—	—	—	—	40.610	16	
—	—	—	—	—	—	—	—	—	17	
—	—	—	—	—	—	—	—	119.380	17	
—	—	—	—	—	—	—	—	170.840	18	
—	—	11 123	587.904	—	—	—	—	94.950	19	
—	—	—	—	—	—	—	—	39.180	20	
—	—	—	—	—	—	—	—	68.920	21	
13 550	680.530	—	—	—	—	—	—	91.780	22	
—	—	—	—	—	—	—	—	—	23	
—	—	—	—	—	—	—	—	62.600	24	
—	—	—	—	—	—	—	—	—	25	
—	—	—	—	—	—	—	—	—	26	
—	—	7 370	1 051.990	—	—	—	—	112.270	26	
—	—	—	—	—	—	—	—	—	27	
—	—	—	—	—	—	—	—	166.090	28	
—	—	1 640	79.600	—	—	—	—	—	29	
—	—	—	—	—	—	—	—	60.070	29	
—	—	—	—	—	—	—	—	—	30	
—	—	—	—	—	—	—	—	138.940	31	
—	—	—	—	—	—	—	—	—	32	
—	—	—	—	—	—	—	—	—	33	
—	—	—	—	—	—	—	—	—	34	

備考 (ロ) 牛馬道修繕 延長4 154m 經費159圓52 (内譯 山崎 延長4 154m 經費159圓52)
(ハ) 砂防設備新設 1箇所 經費4 491圓76 (内譯 京都 1箇所 經費4 491圓76)

56 國有林土木事業 其四(森林治水事業費 事業費) 昭和十二年度
 國有林荒地復舊費

年次	番 號	經費總數	砂防設備新設		共通經費
			箇所	經費	
昭和11年度	1	15 000.000	2	12 311.920	2 688.080
昭和12年度	2	54 654.570	7	31 777.680	22 876.890
本局	3	20 881.800	—	—	20 881.800
岐阜	4	—	—	—	—
莊川	5	—	—	—	—
高山	6	4 308.930	1	3 908.930	400.000
古川	7	—	—	—	—
船津	8	—	—	—	—
富山	9	—	—	—	—
金澤	10	—	—	—	—
福井	11	—	—	—	—
敦賀	12	—	—	—	—
大津	13	4 879.910	1	4 494.640	385.270
京都	14	—	—	—	—
龜山	15	—	—	—	—
奈良	16	3 999.290	1	3 999.290	—
高野	17	—	—	—	—
田邊	18	—	—	—	—
新宮	19	4 916.270	1	4 876.450	39.820
神戸	20	5 381.000	1	4 833.830	547.170
姫路	21	—	—	—	—
山崎	22	—	—	—	—
鳥取	23	4 300.000	1	4 017.710	282.290
津山	24	—	—	—	—
岡山	25	—	—	—	—
新見	26	—	—	—	—
三次	27	3 750.000	1	3 444.800	305.200
福山	28	—	—	—	—
西條	29	—	—	—	—
廣島	30	2 237.370	—	2 202.030	35.340
山口	31	—	—	—	—
日原	32	—	—	—	—
川本	33	—	—	—	—
松江	34	—	—	—	—
倉吉	35	—	—	—	—

備考 1 本局實行シタルモノト各署實行シタルモノヲ併算營林署ノ欄ニ掲記シ本局ニハ共通費ノミヲ掲ゲタリ
 併算シタルモノ次ノ如シ
 併算經費總額 8 875圓74ニシテ總ニテ砂防設備新設ナレバ内譯ハ下記ノ如シ
 奈良 1箇所 經費 3 999圓29 新宮 1箇所 經費 4 876圓45
 2 砂防設備新設欄ニ經費ノミヲ掲ゲテ箇所ナキハ翌年度繰越ニ付箇所ハ掲記セザルモノナリ



57 國有林野所在

年次 管林署 府縣	番 號	交付ヲ爲シタル市町村						
		國有林野面積	控除面積	交付面積	交付金額	市町村數	一市町村交付金 最高額	一市町村交付金 最低額
昭和8年度	1	304 451.6703	70 037.7626	234 413.88	19 204.47	558	434.29	0.09
昭和9年度	2	304 401.9226	70 452.7727	233 949.12	19 086.73	558	434.95	0.08
昭和10年度	3	304 339.4721	70 231.6216	234 107.89	19 177.16	558	438.06	0.08
昭和11年度	4	303 777.4600	69 882.0003	233 895.52	18 765.12	554	436.74	0.01
昭和12年度	5	304 162.2405	70 082.8027	234 079.45	18 900.75	554	437.52	0.08
岐阜	6	—	—	—	—	—	—	—
岐阜	7	39 533.4525	15 663.0210	23 870.43	317.14	(1) 3	109.33	17.77
高	8	13 924.3026	430.2418	13 494.07	493.31	(+1) 6	437.52	14.73
古	9	11 533.1012	73.3413	11 459.76	296.86	(+1)(1) 6	56.18	1.07
船	10	33 401.4623	12 015.0401	21 386.42	409.55	(1) 4	174.31	3.60
富	11	22 055.7307	17 425.5600	4 630.17	350.40	5	159.02	5.38
金	12	13 946.5724	8 264.5719	5 682.01	691.95	14	428.80	1.42
福	13	260.7614	30.6222	230.14	50.99	1	50.99	50.99
敦	14	4 719.9121	1 131.2309	3 588.68	439.29	8	319.83	1.75
大	15	4 665.9708	1 843.6813	2 822.29	761.53	12	270.14	3.02
京	16	2 826.0808	588.4726	2 257.60	529.30	14	313.01	1.68
龜	17	5 135.4407	1 723.9717	3 411.48	622.18	31	167.31	0.34
奈	18	2 883.9511	300.7613	2 583.20	569.04	18	155.51	0.84
高	19	4 971.2617	92.2605	4 879.02	545.90	14	332.87	0.20
田	20	3 984.0320	0.0114	3 984.02	208.06	10	49.05	1.19
新	21	6 599.6309	225.2519	6 374.38	803.29	14	257.92	0.10
神	22	3 675.9102	21.6400	3 654.28	742.78	29	168.77	0.73
姫	23	5 695.5412	1 127.9320	4 567.58	699.85	41	154.78	0.73
山	24	11 882.5801	85.1426	11 797.45	987.48	9	375.29	8.44
島	25	15 902.6422	563.1422	15 339.51	1 366.67	20	357.82	0.26
津	26	9 852.9705	761.3013	9 091.68	454.04	25	90.28	1.53
岡	27	6 975.3007	632.4804	6 342.83	1 017.74	45	116.96	0.10
新	28	9 623.5909	282.0602	9 341.56	577.31	32	67.86	1.07
三	29	8 252.5721	121.1905	8 131.38	645.17	29	162.73	0.43
福	30	10 491.4604	88.6618	10 402.80	812.23	46	113.32	0.59
西	31	9 353.6516	450.0203	8 903.60	1 213.38	35	217.82	0.38
廣	32	9 860.9528	3 573.3215	6 287.63	965.54	39	197.87	0.08
山	33	3 689.8924	88.4420	3 601.46	327.34	5	119.34	22.31
日	34	8 525.2912	21.5512	8 503.68	469.42	7	204.33	7.20
川	35	6 675.8623	19.0003	6 656.86	452.79	11	193.59	2.41
松	36	903.3007	0.3714	902.93	96.73	5	44.76	6.29
倉	37	12 333.9600	2 433.4211	9 895.55	978.39	16	210.61	1.25
富	38	23 760.5625	18 335.1804	5 425.38	368.17	6	159.02	5.38
石	39	13 946.5724	8 264.5719	5 682.01	691.95	14	428.80	1.42
福	40	4 742.7812	1 126.6517	3 616.13	453.26	7	319.83	10.68
岐	41	96 687.5008	27 272.0308	69 415.47	1 499.09	18	437.52	1.07
愛	42	—	—	—	—	—	—	—
三	43	8 637.7808	682.7811	7 955.01	1 266.22	37	257.92	0.34
滋	44	5 998.7723	2 933.7904	3 064.99	797.48	15	270.14	3.02
京	45	2 824.3615	583.2216	2 241.13	527.76	16	313.01	1.68
大	46	873.3713	23.9518	849.42	309.31	4	168.77	10.50
兵	47	23 355.9300	1 364.8419	21 991.09	2 337.82	83	375.29	0.73
奈	48	2 675.8129	300.7613	2 375.07	529.29	14	155.51	0.84
和	49	10 957.6823	303.8207	10 653.88	909.28	31	332.37	0.10
鳥	50	25 491.1829	2 852.7422	22 638.46	2 194.33	31	357.82	0.26
島	51	16 349.7729	41.5101	16 308.21	1 027.67	24	204.33	2.41
岡	52	26 451.8621	1 675.8419	24 776.07	2 049.09	102	116.96	0.10
廣	53	36 896.1708	4 229.5117	32 666.62	3 543.75	143	217.82	0.08
山	54	4 512.0608	91.5512	4 420.51	416.28	9	119.34	13.98

備考 1. 市町村數欄()内ハ二署以上ニ跨ル市町村ニシテ其ノ一部分ノ屬スル村數ヲ示ス外括弧ナリ
 2. 同欄(+)ノ市町村數ハ一村ガ二署以上ニ跨リ居リ其最モ金額多キ署ニ一ケ村トシテ計算シタル數ヲ示ス内括弧ナリ

市町村交付金

昭和十二年度

交付ノ申請ヲ爲サザリシモノ					國有林野ノ全部ガ保安林等 ノ爲交付ヲナサザルモノ		備 考	番 號
國有林野 面積	控除地 面積	交付金 交付面積	交付金額	市町村數	國有林野面積	市町村數		
1 679.38	980.43	698.96	77.21	27	70 004.00	124	昭和四年五月二十四日農林省令第十號國有林	1
1 515.94	759.42	756.52	76.23	22	70 028.69	120	野所在市町村交付規則ニヨリ交付シタルモノ	2
1 398.57	848.57	550.20	124.84	20	(32 095.95)	122	ナリ	3
1 356.62	982.33	374.29	54.73	16	37 927.84	121		4
918.15	674.42	243.73	27.91	16	70 140.25	120	1. 岐阜縣大野郡清見村ハ總額 437圓52	5
—	—	—	—	—	—	—	内 譯	6
—	—	—	—	—	—	—	{ 莊川署分 97.505	7
—	—	—	—	—	—	—	{ 高山署分 173.792	8
—	—	—	—	—	—	—	{ 古川署分 166.223	9
—	—	—	—	—	—	—	= 付高山署ヘ村數(+1)トシテ計算ス	10
—	—	—	—	—	56 144.14	13		11
—	—	—	—	—	—	—	2. 岐阜縣古城郡坂下村ハ總額 16圓46	12
1.11	—	1.11	1.01	1	6 206.86	7	内 譯	13
—	—	—	—	—	—	—	{ 古川署分 12.34	14
—	—	—	—	—	—	—	{ 船津署分 4.12	15
—	—	—	—	—	—	—	= 付古川署ヘ村數(+1)トシテ計算ス	16
—	—	—	—	—	858.00	9		17
—	—	—	—	—	135.23	6	3. 國有林野ノ全部ガ保安林等ノ爲交付ヲナサ	18
—	—	—	—	—	483.29	6	ザリシモノノ欄中	19
—	—	—	—	—	453.84	9	富山署並ニ富山縣ニハ境界未定ノ爲交付セ	20
—	—	—	—	—	91.99	1	ザル舟見町外ニ村所在國有林野32 095町95	21
—	—	—	—	—	—	—	ヲ含ムモノトス	22
15.33	0.01	15.32	1.06	2	179.92	7		23
0.30	—	0.30	0.30	1	963.98	5		24
153.64	103.03	50.61	7.05	3	110.00	6		25
—	—	—	—	—	—	—		26
—	—	—	—	—	139.47	1		27
—	—	—	—	—	717.93	13		28
—	—	—	—	—	219.24	2		29
—	—	—	—	—	—	—		30
—	—	—	—	—	1 030.42	4		31
—	—	—	—	—	—	—		32
—	—	—	—	—	—	—		33
—	—	—	—	—	46.94	3		34
153.41	—	153.41	15.34	4	553.41	9		35
18.11	—	18.11	2.53	1	787.52	9		36
—	—	—	—	—	3.12	1		37
—	—	—	—	—	—	—		38
—	—	—	—	—	36.68	2		39
—	—	—	—	—	—	—		40
—	—	—	—	—	—	—		41
—	—	—	—	—	—	—		42
—	—	—	—	—	—	—		43
—	—	—	—	—	—	—		44
—	—	—	—	—	57 113.95	14		45
—	—	—	—	—	6 206.86	7		46
—	—	—	—	—	—	—		47
—	—	—	—	—	—	—		48
—	—	—	—	—	—	—		49
153.94	103.03	50.91	7.35	4	1 579.08	18		50
—	—	—	—	—	—	—		51
—	—	—	—	—	153.34	3		52
15.33	0.01	15.32	1.06	2	91.99	1		53
576.25	571.38	4.87	0.62	4	382.29	12		54
—	—	—	—	—	—	—		55
—	—	—	—	—	41.52	3		56
—	—	—	—	—	—	—		57
—	—	—	—	—	1 249.66	6		58
171.52	—	171.52	17.87	5	1 253.04	20		59
—	—	—	—	—	132.95	2		60

3. 二署以上ニ跨ル村ノ交付金ハ署別ニ於テハ其所管面積ニ對スル分ニ其署ニ記載シ一村最高額ハ備考2.ニヨリ(+)ノ署ニ其村分ヲ記載ス

58 造林用種子

管 林 署 府 縣	番 號	産 生									
		總 數		スギ		ヒノキ		アカマツ		クロマツ	
		kg	円	kg	円	kg	円	kg	円	kg	円
昭和12年度	1	1737.160	8 676.269	391.875	2 371.591	1 131.825	4 726.067	44.800	438.864	168.660	1 139.747
岐阜 阜川山	2	—	—	—	—	—	—	—	—	—	—
岐 莊高	3	20.300	167.514	—	—	20.300	167.514	—	—	—	—
	4	32.000	177.762	—	—	32.000	177.762	—	—	—	—
古船富 川津山	5	50.000	188.172	—	—	50.000	188.172	—	—	—	—
	6	13.900	101.403	—	—	12.000	87.499	1.900	13.904	—	—
	7	81.800	482.975	81.800	482.975	—	—	—	—	—	—
金福敦 澤井賀	8	—	—	—	—	—	—	—	—	—	—
	9	—	—	—	—	—	—	—	—	—	—
	10	—	—	—	—	—	—	—	—	—	—
大京龜 津都山	11	72.000	135.902	—	—	72.000	135.902	—	—	—	—
	12	—	—	—	—	—	—	—	—	—	—
	13	6.000	45.998	6.000	45.998	—	—	—	—	—	—
奈高田 良野邊	14	5.000	78.405	—	—	—	—	5.000	78.405	—	—
	15	35.000	204.927	15.000	81.330	20.000	123.597	—	—	—	—
	16	—	—	—	—	—	—	—	—	—	—
新神姫 宮戸路	17	297.000	2 017.512	99.000	691.166	198.000	1 326.346	—	—	—	—
	18	—	—	—	—	—	—	—	—	—	—
	19	18.500	60.663	5.000	15.576	12.000	35.073	1.500	10.014	—	—
山鳥津 崎取山	20	95.000	572.880	55.000	358.081	40.000	214.799	—	—	—	—
	21	—	—	—	—	—	—	—	—	—	—
	22	87.000	408.605	50.000	324.618	37.000	83.987	—	—	—	—
岡新三 山見次	23	—	—	—	—	—	—	—	—	—	—
	24	5.040	121.398	—	—	—	—	—	5.040	121.398	—
	25	—	—	—	—	—	—	—	—	—	—
福西廣山 山條島口	26	28.000	238.243	3.200	23.426	—	—	5.700	41.620	19.100	173.197
	27	—	—	—	—	—	—	—	—	—	—
	28	200.000	501.792	—	—	200.000	501.792	—	—	—	—
	29	96.000	349.164	58.000	185.684	38.000	163.480	—	—	—	—
日川松倉 原本江吉	30	—	—	—	—	—	—	—	—	—	—
	31	—	—	—	—	—	—	—	—	—	—
	32	—	—	—	—	—	—	—	—	—	—
	33	594.620	2 822.954	18.875	162.737	400.525	1 520.144	30.700	294.921	144.520	845.152
富石福 山川井	34	81.800	482.975	81.800	482.975	—	—	—	—	—	—
	35	—	—	—	—	—	—	—	—	—	—
	36	—	—	—	—	—	—	—	—	—	—
岐愛三 卓知重	37	116.200	634.851	—	—	114.300	620.947	1.900	13.904	—	—
	38	—	—	—	—	—	—	—	—	—	—
	39	303.000	2 063.507	105.000	737.161	198.000	1 326.346	—	—	—	—
滋京大 賀都阪	40	72.000	135.902	—	—	72.000	135.902	—	—	—	—
	41	—	—	—	—	—	—	—	—	—	—
	42	—	—	—	—	—	—	—	—	—	—
兵奈和島 庫良山取	43	114.500	639.647	60.000	373.457	52.000	249.872	1.500	10.014	1.000	6.304
	44	5.000	78.405	—	—	—	—	5.000	78.405	—	—
	45	36.700	220.832	15.000	81.330	20.000	123.597	1.700	15.905	—	—
	46	228.020	1 458.494	18.875	162.940	35.925	198.279	29.700	258.427	143.520	838.848
島廣岡山 根島山口	47	—	—	—	—	—	—	—	—	—	—
	48	457.640	1 888.362	50.000	324.618	401.600	1 405.852	1.000	36.494	5.040	121.398
	49	226.300	724.130	3.200	23.426	200.000	501.792	4.000	25.715	19.100	173.197
	50	96.000	349.164	58.000	185.684	38.000	163.480	—	—	—	—
神奈川 葉媛	51	—	—	—	—	—	—	—	—	—	—
	52	—	—	—	—	—	—	—	—	—	—
	53	—	—	—	—	—	—	—	—	—	—

備考 1. 本件ハ昭和九年七月四日農林省令第十五號造林用種子拂下規則ニヨリ國有林産造林用種子ヲ公共團體學校府縣ニ拂下タルモノナリ
2. 經費7 771圓000ノ内各署へ配賦實行額7 401圓70局實行額369圓240 (森林費 造林費支辨)

採種並配給

昭和十二年度

處	番 號	分 配										處 分 殘					
		總 數		スギ		ヒノキ		アカマツ		クロマツ		總 數	スギ	ヒノキ	アカマツ	クロマツ	
		kg	円	kg	円	kg	円	kg	円	kg	円	kg	kg	kg	kg	kg	
總 數	1	863.052	2 795.617	356.645	1 010.719	411.208	1 575.787	37.317	71.854	57.895	137.257	874.095	35.230	720.617	7.483	110.765	1
	2	—	—	—	—	—	—	—	—	—	—	—	—	—	—	—	2
	3	2.300	22.590	—	—	2.300	22.590	—	—	—	—	18.000	—	18.000	—	—	3
	4	2.000	18.720	—	—	2.000	18.720	—	—	—	—	30.000	—	30.000	—	—	4
	5	8.940	78.632	—	—	8.940	78.632	—	—	—	—	41.060	—	41.060	—	—	5
	6	1.900	3.805	—	—	—	—	1.900	3.805	—	—	12.000	—	12.000	—	—	6
	7	81.800	219.105	81.800	219.105	—	—	—	—	—	—	—	—	—	—	—	7
	8	—	—	—	—	—	—	—	—	—	—	—	—	—	—	—	8
	9	—	—	—	—	—	—	—	—	—	—	—	—	—	—	—	9
	10	—	—	—	—	—	—	—	—	—	—	—	—	—	—	—	10
	11	58.000	142.680	—	—	58.000	142.680	—	—	—	—	14.000	—	14.000	—	—	11
	12	—	—	—	—	—	—	—	—	—	—	—	—	—	—	—	12
	13	6.000	18.480	6.000	18.480	—	—	—	—	—	—	—	—	—	—	—	13
	14	5.000	9.889	—	—	—	—	5.000	9.889	—	—	—	—	—	—	—	14
	15	29.825	207.871	15.000	60.320	14.825	147.551	—	—	—	—	5.175	—	5.175	—	—	15
	16	—	—	—	—	—	—	—	—	—	—	—	—	—	—	—	16
	17	76.473	203.221	70.530	168.321	5.943	34.900	—	—	—	—	220.527	28.470	192.057	—	—	17
	18	—	—	—	—	—	—	—	—	—	—	—	—	—	—	—	18
	19	6.500	10.847	5.000	7.886	—	—	1.500	2.961	—	—	12.000	—	12.000	—	—	19
	20	81.300	350.865	55.000	226.047	26.300	124.818	—	—	—	—	13.700	—	13.700	—	—	20
	21	—	—	—	—	—	—	—	—	—	—	—	—	—	—	—	21
	22	87.000	206.739	50.000	80.791	37.000	125.948	—	—	—	—	—	—	—	—	—	22
	23	—	—	—	—	—	—	—	—	—	—	—	—	—	—	—	23
	24	—	—	—	—	—	—	—	—	—	—	5.040	—	—	—	5.040	24
	25	—	—	—	—	—	—	—	—	—	—	—	—	—	—	—	25
	26	11.000	21.863	3.200	7.720	—	—	4.000	7.108	3.800	7.035	17.000	—	—	1.700	15.300	26
	27	—	—	—	—	—	—	—	—	—	—	—	—	—	—	—	27
	28	43.575	369.200	—	—	43.575	369.200	—	—	—	—	156.425	—	156.425	—	—	28
	29	96.000	338.538	58.000	191.630	38.000	146.908	—	—	—	—	—	—	—	—	—	29
	30	—	—	—	—	—	—	—	—	—	—	—	—	—	—	—	30
	31	—	—	—	—	—	—	—	—	—	—	—	—	—	—	—	31
	32	—	—	—	—	—	—	—	—	—	—	—	—	—	—	—	32
	33	265.452	572.572	12.115	30.419	174.325	363.840	24.917	48.091	54.095	130.222	329.168	6.760	226.200	5.783	90.425	33
	34	47.800	127.590	43.200	112.233	0.600	7.314	2.000	3.999	2.000	4.044	101.060	—	101.060	—	—	34
	35	—	—	—	—	—	—	—	—	—	—	—	—	—	—	—	35
	36	14.332	40.110	10.000	25.980	0.540	6.583	1.887	3.696	1.905	3.851	—	—	—	—	—	

60 大 阪 市 場 木 材

月 別	米 材	内 地 材	樺 太 材	平 均
昭和六年 十月	110.6	108.0	107.7	108.8
十一月	100.0	100.0	100.0	100.0
十二月	112.5	106.3	125.2	114.7
昭和七年 一月	126.9	114.2	132.4	124.5
二月	132.8	116.7	126.3	125.3
三月	141.5	116.0	106.0	121.2
四月	135.7	113.0	99.2	116.0
五月	124.8	97.2	87.1	103.0
六月	127.7	94.1	91.2	104.3
七月	128.1	94.0	97.2	106.4
八月	140.6	103.8	111.5	118.6
九月	153.6	115.9	148.5	139.3
十月	171.1	121.1	143.3	145.2
十一月	171.1	120.3	139.3	143.6
十二月	195.5	132.3	175.9	167.9
昭和八年 一月	210.1	153.8	181.1	181.7
二月	206.0	141.7	163.8	170.5
三月	199.4	137.9	143.5	160.3
四月	182.5	128.7	138.1	149.8
五月	168.5	126.6	140.2	145.7
六月	190.2	137.0	160.3	162.5
七月	175.9	142.1	177.3	165.1
八月	176.3	143.3	180.5	166.7
九月	177.8	146.2	195.9	173.3
十月	173.0	143.0	192.3	169.4
十一月	167.9	141.5	186.3	165.2
十二月	165.6	144.7	133.8	164.7
昭和九年 一月	180.8	149.7	193.4	174.6
二月	184.9	151.0	202.7	179.5
三月	189.7	154.7	216.4	186.6
四月	188.7	154.4	228.5	190.5
五月	188.0	150.0	214.5	184.2
六月	193.6	149.1	207.6	183.4
七月	192.7	151.5	226.5	190.2
八月	188.2	153.6	234.7	192.2
九月	205.1	167.7	276.1	216.3
十月	193.9	164.1	257.2	205.0
十一月	191.9	162.1	250.7	201.6
十二月	194.5	162.1	249.0	201.9
昭和十年 一月	198.7	159.0	249.0	202.2
二月	192.1	155.6	238.9	228.8
三月	190.5	157.3	238.9	195.5

備考 1. 本表ハ金輸出再禁止直前タル昭和六年十一月基準指數 100トシ木材相場ノ變動ヲ表示シタルモノニシテ當局調査ニヨル
2. 平均指數ハ米材 内地材 樺太材ノ指數ヲ合計シ之ヲ三除シタルモノナリ

(三) 相 場 指 數 自 昭和六年十月 至 昭和十三年十二月

月 別	米 材	内 地 材	樺 太 材	平 均
四 月	194.1	154.5	232.0	193.5
五 月	190.4	151.5	232.4	191.4
六 月	200.9	145.0	227.9	194.6
七 月	208.5	147.1	228.8	194.8
八 月	205.1	149.8	231.2	195.4
九 月	203.7	152.9	225.2	193.9
十 月	205.6	153.5	228.5	195.9
十一月	208.2	152.3	228.5	196.5
十二月	205.3	153.2	230.1	196.2
昭和十一年 一月	204.1	151.5	230.1	195.2
二月	202.7	153.2	230.1	195.3
三月	204.1	153.9	227.7	195.2
四月	204.2	147.5	223.6	191.8
五月	206.3	145.2	220.0	190.5
六月	203.1	145.4	221.6	190.0
七月	205.7	147.3	216.4	189.8
八月	207.7	151.6	222.4	193.9
九月	210.1	159.1	237.0	202.1
十月	219.5	165.9	252.9	212.8
十一月	225.0	170.1	254.5	216.5
十二月	251.8	171.6	257.8	227.1
昭和十二年 一月	304.9	199.2	292.5	265.5
二月	284.8	195.5	287.6	260.0
三月	308.7	196.1	284.3	263.0
四月	373.8	196.3	331.3	300.5
五月	388.0	204.0	345.7	312.6
六月	387.7	210.2	353.9	317.3
七月	394.7	209.0	375.3	323.0
八月	380.9	207.6	375.3	321.3
九月	378.8	210.5	383.5	324.3
十月	380.2	209.0	378.6	322.6
十一月	365.9	206.0	387.3	319.7
十二月	361.3	210.3	395.6	322.4
昭和十三年 一月	378.3	227.3	415.8	340.5
二月	423.7	250.9	437.7	370.8
三月	425.4	249.7	437.7	370.9
四月	424.4	265.5	437.7	375.9
五月	444.5	263.6	437.7	381.9
六月	380.4	250.5	437.7	356.2
七月	379.2	247.2	429.5	352.0
八月	379.2	248.1	429.5	352.3
九月	379.3	257.3	429.5	355.4
十月	379.3	278.4	429.5	362.4
十一月	378.3	274.3	459.0	370.5
十二月	378.3	282.0	459.0	373.1

61 大阪市場木材價格指數表對東京市卸賣物價指數 (自大正三年七月至昭和十三年十二月)

年次	種別	一月	二月	三月	四月	五月	六月	七月	八月	九月	十月	十一月	十二月
大正三年	木材價額指數 東京卸賣物價指數	—	—	—	—	—	—	100	100	98	97	99	98
大正四年	"	98	98	98	98	98	101	100	98	98	98	98	101
大正五年	"	103	103	103	111	112	111	112	114	114	122	128	133
大正六年	"	140	144	151	151	163	193	174	204	214	218	225	222
大正七年	"	220	224	234	224	220	234	236	239	246	262	276	275
大正八年	"	275	275	270	264	259	263	266	296	311	312	338	356
大正九年	"	410	513	571	526	433	435	392	387	382	368	357	344
大正十年	"	346	349	349	355	357	368	372	374	378	406	417	400
大正十一年	"	388	385	382	382	371	365	342	384	384	327	311	304
大正十二年	"	304	298	320	325	318	313	303	303	339	342	365	370
大正十三年	"	355	347	342	318	306	293	293	290	290	293	290	289
大正十四年	"	286	283	284	281	277	268	273	268	270	272	273	278
昭和元年	"	272	286	286	284	274	270	270	270	267	257	255	255
昭和二年	"	255	252	252	251	250	249	247	247	247	247	247	247
昭和三年	"	247	247	245	225	225	225	225	225	222	227	227	227
昭和四年	"	227	226	219	219	212	210	206	194	194	193	182	184
昭和五年	"	181	178	178	170	164	155	146	135	137	136	135	135
昭和六年	"	138	144	155	150	144	134	130	132	129	133	120	132
昭和七年	"	141	144	139	133	116	114	114	128	147	147	146	159
昭和八年	"	176	160	156	149	147	159	167	172	180	178	172	172
昭和九年	"	176	177	186	188	180	179	186	190	205	206	199	200
昭和十年	"	195	188	188	185	181	180	183	118	181	181	181	187
昭和十一年	"	186	188	189	181	183	183	185	189	200	208	213	213
昭和十二年	"	240	235	239	258	264	271	278	279	288	278	270	278
昭和十三年	"	294	311	306	320	319	319	316	316	322	325	327	340

備考 1. 大正3年7月ヲ基準指數100トス 東京市卸賣物價指數ハ日本銀行調査、大阪市木材價格指數ハ關西木材商報社及當局ノ調査ニヨル (昭和十一年一月以降ハ大阪國有林產物販賣所ノ調査)
 2. 大正市場價格ハ次ノ6種ノ價格ヲ平均シタルモノナリ。
 I 紀州杉角 3寸5分 角長2間 一等品 II 紀州杉並 4分板 長2間巾 1尺上並 III 紀州杉小丸大長 2間末口3寸物
 IV 土佐杉丸大長 2間徑尺 上普通品 V 土佐榑押角 2間徑尺 上普通品 VI エゾ、トド 中丸太 普通品

昭和十四年九月印刷
 昭和十四年十月發行

大阪營林局

印刷者

辰巳忠亮

大阪市北區天滿橋筋六丁目六番地

印刷所

辰巳印刷所

大阪市北區天滿橋筋六丁目六番地

電話堀川2514番

14.4
352

14. 4-352



1200501204470

14.4

52

終