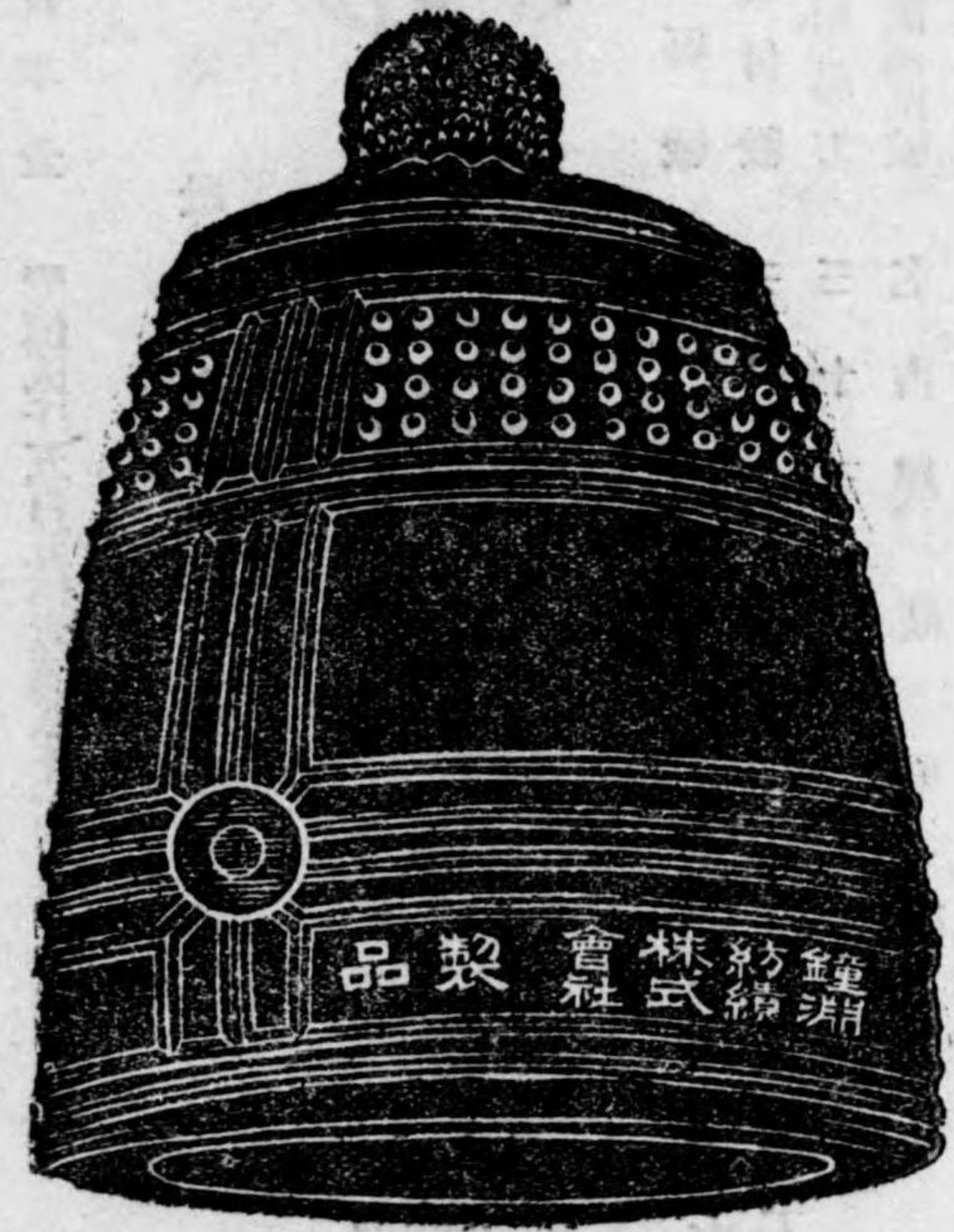


商標



鐘淵紡績株式會社

本社 東京府南葛飾郡隅田町
營業部 神戶市御崎町

營業種目

綿絲及綿布
絹絲及絹布
製造販賣



富士瓦斯紡績株式會社

營業所 東京市日本橋區坂本町四十番地

電話號碼町(6) 一六〇六一 一六〇七二 一六〇八三

東京市麴町區丸ノ内三丁目二番地



東京瓦斯株式會社

電話丸ノ内(23)至三三四〇九〇

東京市麴町區丸ノ内二丁目十二番地



日本産業株式會社

(舊商號久原鑛業株式會社)

電話丸ノ内(23)至〇〇一九八四六〇(7)

昭和ビル貸室案内

本館の貸室共用場所の設備は悉く最新と善美を兼ねたものでありますから各階備付けの湯沸湯、洗面所、兩便所などは誠に気持ちよく出来て居ります。乗客用エレベーター、蒸気暖房、其の外メールシューズ、電氣等の設備は御便宜なるやうに出来て居ります。又一階には賣店もあり地下室には食堂や理髪店貸倉庫もありまして貸室に附随する諸便宜を計つてあります。

貸室の大きさは左の通りであります。尤も御使用になる方の御希望により大小適宜の大きさに仕切るとも出来ます。

事務室(各階) 八坪より五十二坪まで

賣店(一階) 十坪

倉庫(地下室) 十三坪より三十九坪迄

一、貸室料の低廉なることは本館の特色であります。尤も室の等級に由り多少の差別はありますが概して左の通りであります。

一階(坪當一月) 金拾圓より拾五圓まで

二階(同) 拾圓より拾五圓五拾錢まで

三、四階(同) 金拾圓より拾五圓五拾錢迄

五、六階(同) 金拾圓より拾五圓五拾錢迄

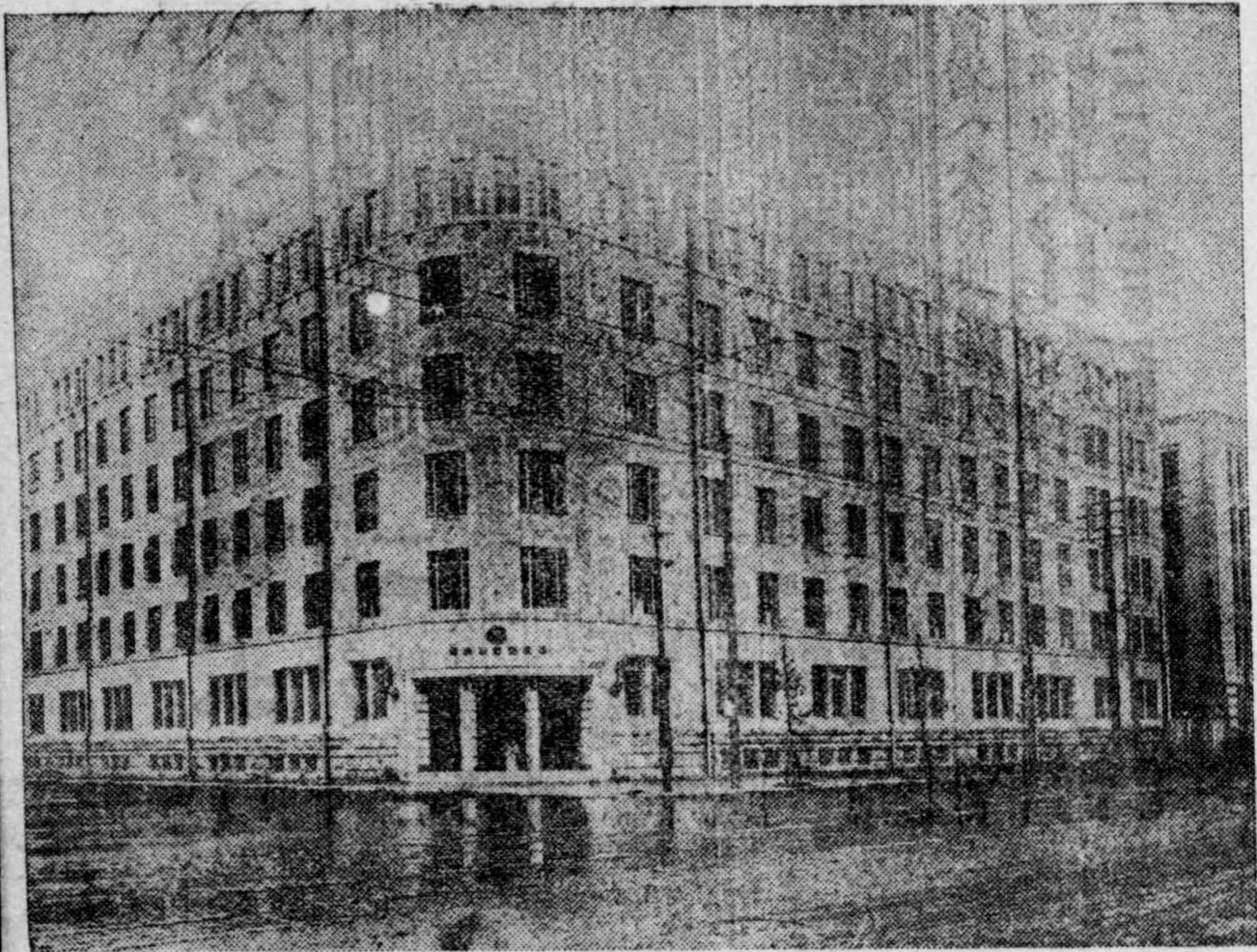
倉庫(同) 金五圓より七圓まで

一、附帯の費用として炭燈料(特設は別)、暖房、給湯、各室窓簾子の拭掃及びリノリウムの油拭共用場所の掃除は無料にていたします

東京市麹町區丸の内二丁目十八番地

内外ビルディング株式會社

電話本之内一六五九番



資本金貳千五百萬圓

製造品目

- ▽各種洋服地▽婦人、子供服地▽トンビ、オ
- ーバ地▽ネル、セル▽コート地▽各種毛布
- 類▽窓掛敷物地▽自動車絨モハヤ、ブラ
- シ▽編毛絲メリヤス類▽モスリン▽旗布



合同毛織株式會社

本社 東京支店 大阪市東淀川區中津濱通一丁目九番地
 東京支店 東京市麹町區丸の内二丁目八番地

- ▽東京即賣所 東京市麹町區丸の内一ノ一▽大阪即賣所 大阪市東區瓦町二ノ九
- △大井即賣所 東京府下大井町省線大井町驛前▽福岡即賣所 福岡市博多上市小路三六
- ▽名古屋即賣所 名古屋市中區新榮町三ノ二九(錦田ビル内)▽新潟即賣所 新潟市古町通六番町九九〇

資本壹千萬元



朝日海上保險株式會社

本社營業所 大阪市西區土佐堀通一丁目一番地
 東京支店 東京市麴町區丸の内二丁目十八番地
 大阪支店 大阪市西區土佐堀通一丁目一番地
 名古屋出張所 名古屋市中區裏門前町一丁目五十七番地

横濱出張所 横濱市中區本町二丁目三四番地(神戸海上ビル内)
 福岡出張所 福岡市大名町八十二番地
 廣島出張所 廣島市水主町三百五十一番地
 京都出張所 京都市下京區烏通四條
 札幌出張所 札幌市南五條西七丁目四番地
 代理店 倫敦、紐育、沙市、桑港及内外樞要ノ都市ニ
 千數百アリ

電話本局(2)三八九七番
 電話二四六二番
 電話長一六〇五番
 電話本局二七五八番
 電話二三九九番
 電話中(3)二二六九番

電話土佐堀 三三三
 電話丸の内(23) 代表一四一
 四八八八番
 四八八九番
 四八九〇番
 四八九一番
 四八九二番
 四八九三番
 四八九四番
 四八九五番
 四八九六番
 四八九七番
 四八九八番
 四八九九番

社長岡崎忠雄

別館新築落成

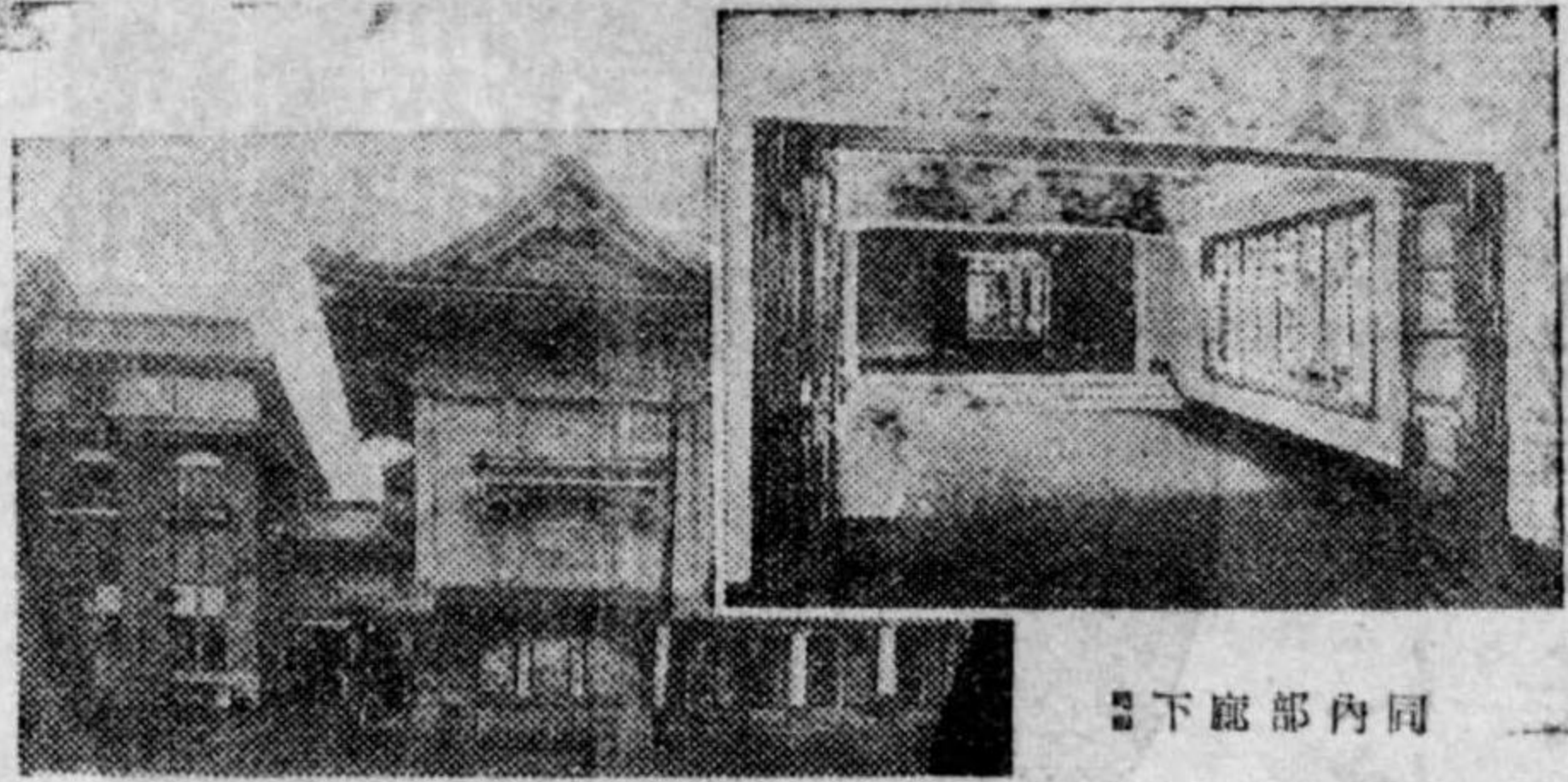
完美せる食堂及休憩室は、宴會、集會其他の御會合に觀劇と共に、御利用を願ひます

昭和四年九月

東京市京橋區木挽町三丁目二十番地

歌舞伎座株式會社

電話京橋三七九番



同部内下

歌舞伎座別館外觀

皆様の明治座

資本金 壹百五十萬圓
 創立 大正十五年七月

建築様式は鐵骨鐵筋コンクリート五階最新式建築にして耐震耐火は勿論、内部の諸設備は總て文化の粹を蒐め、建築の精美を誇らし天晴れ東都一流の劇場たり、場所は濱町國立公園前、金座通りの中央に位し(市電濱町駅)百若しくは中の地下車)交通至便の地にあり、延焼敷千二百坪定員千八百人を收容す團體の御觀劇には種々御便宜相計り申候何卒精々御利用願ひ上げ候
 前賣用電話浪花三八九番

明治座株式會社

東京日本橋區濱町二丁目一十一番地
 社長 大谷竹次郎
 常務 井上伊三郎
 常務 三嶋良藏



頁八日每一唯本日

覽台下殿宮四十御賜

日刊工業新聞



本紙は製産販賣業者の

絶好無二の好伴侶なり

不景氣襲來には
是非本紙を備へよ!!

載滿事記業工るあ色特

地家鐵化金鐵機紡土電自燃鐵
方庭鋼學物工械績木機動料道
工工地工器造工工建電工鑄山
業業金業物船具業築器業業

工工工工科發工世工物商趣
業業業業學明業界業相價品味
統講經評智特畫工談市工
計座濟論識許報業所表况業

定價 一ヶ月金壹圓
三ヶ月金參圓 (郵費在)

社聞新業工刊日

館號一廿菱三内ノ丸京東

番三一三五京東普振 九五七四・八五七四(23)内ノ丸電

目丁五嶋之中區北市阪大

番四八三六三阪大普振 〇三六五・九一三・八一三・七一七—彌佐土電

版活地築



規劃正確
品質優秀

各種印刷
鮮明優美

社會式株

所造製版活地築京東

地築區橋京市京東

所張出州九

目丁九町阪大市倉小

所張出阪大

目丁三堀佐土區西市阪大

資本金 壹億貳千九拾五萬五千圓

本社 大阪市北區宗是町一番地

日本電力株式會社



社長 池尾芳藏
副社長 下村耕次郎

大阪市北區宗是町一番地

宇治川電氣株式會社



社長 林安繁
常務取締役 影山銑三郎

資本金 五千貳百貳拾萬圓 東京支店 東京市日本橋區通油町

大阪市東區高麗橋



株式會社

三十四銀行

頭取 菊池恭三

積立金 貳千四百參拾六萬圓 京橋支店 東京市京橋區南傳馬町

資本金 壹千萬圓

野村證券株式會社

大阪市東區安土町二丁目 電話本町(自一九五〇至一九五四)自一三五〇至一三五五

支店 東京・名古屋・京都・神戸
出張所 岡山・福岡・金澤・廣嶋・紐育

郵文タイプライター

（詳細カタログ附呈）
価格百五十円以上

社名・連大・阪大
茨城・都京・札幌

二六〇四・一六〇四
四六〇四・三六〇四

東京・(56)・福原・京野

日本文字タイプライター

福翁自傳

△四六判五百五十頁・第四十一版

定價 1.70
書留 内地0.18
送料 市内0.12

福翁百話

△四六判四百九十二頁・第八十版

定價 1.50
書留 内地0.18
送料 市内0.12

發行所
時事新報社

東京麹町區丸の内二ノ八
振替東京區四參九九番

福澤先生四大名著

修業立志篇

△四六判二百七十頁・第四十六版

定價 1.00
書留 内地0.18
送料 市内0.12



ギヤエム号

フリー式キケース付

75円

東京市神田區仲町 宮田製作所販賣店
 名古屋市西區傳馬町 宮田製作所販賣店
 福岡市下店屋町 宮田製作所販賣店

新平價金解の提唱

東洋經濟新報主幹 石橋湛山著

忽十二版

金解禁の影響と對策

△本書一度出づるや、新平價金解禁が我が國の現狀に照らして最も合理的であること云ふ論者が各方面に洽然として擡頭して來た。

△此の勢ひを見て、舊平價金解禁を固持せんとする現内閣は、狼狽措く處を知らず、此の反駁の爲めに、或は講演に、或は出版物に、閣員總動員で之れ務めてゐる。而かも言ふ所は悉く條理を外れてゐる。

△井上藏相其他の金解禁論を讀みたる諸子は、希くは亦必ず本書を讀まれよ。舊平價金解禁と新平價

内容概目

- 金輸出解禁問題の經過と其批評
- 爲替安定の應策と永久策
- 五十議會に於ける金解禁の討論
- 爲替低落と物價低落
- カッセル教授の日本爲替論
- 物價の低落と紙幣下置の先例
- 爲替相場回復の困難は國力の回復か
- 爲替を要する舊平價金解禁の影響
- 金解禁政策の失敗と明治十四年後紙幣整理始末の回顧
- 金輸出解禁の方法と新平價制定の方法
- 政府所有正貨の減少と舊平價金解禁の困難
- 平價切下と貨幣法の公約
- 英國は如何にして金の輸出を解禁したか
- 新平價金解禁論に對する反對論を駁す
- 今若し舊平價金解禁を遂行せば
- 今若し期限付金解禁を行はば
- 本書の主張の要約

發行所 東洋經濟新報社
 東京市牛込區西馬場六番地
 振替東京一五八番

營業種目

電機類・機械材料類
金物工具類・セメント
油類・ベルト及帆布
工業藥品類・米國製金庫
製紙機械材料類
鋼鐵製事務所用器具
人絹用パルプ



株式會社

千代田組

芝浦製作所代理店
戸畑製物株式會社代理店
石渡電機株式會社代理店
大阪電機製作所代理店
株式會社服部製作所代理店
米國ヴァルボリン・オイル會社總代理店
米國オルパニール・フェルト會社總代理店
米國ライスパーソン・エンド・スエルス機械會社總代理店
米國ジエネラル・フアイヤブル・フイニング會社總代理店
加奈陀ライオン・ダン・セル・スコーポレーション總代理店
東京市麴町區丸の内帝國生命館八階

電話
丸の内
三三〇〇四・三三〇〇五・三三〇〇六
三三〇〇七・三三〇〇八・三三〇〇九
三三〇一〇・三三〇一一・三三〇一二
三三〇一三・三三〇一四・三三〇一五

大阪支店 大阪市北區會根橋上三丁目四五
大平ビルディング
同市東區博勞町二ノ九
福岡支店 福岡市橋口町四七
仙臺支店 仙臺市南町通五
名古屋支店 名古屋市中區矢場町五ノ切五八
金澤支店 金澤市尾張町六三
銀座販賣店 京橋區元數寄屋町四ノ七

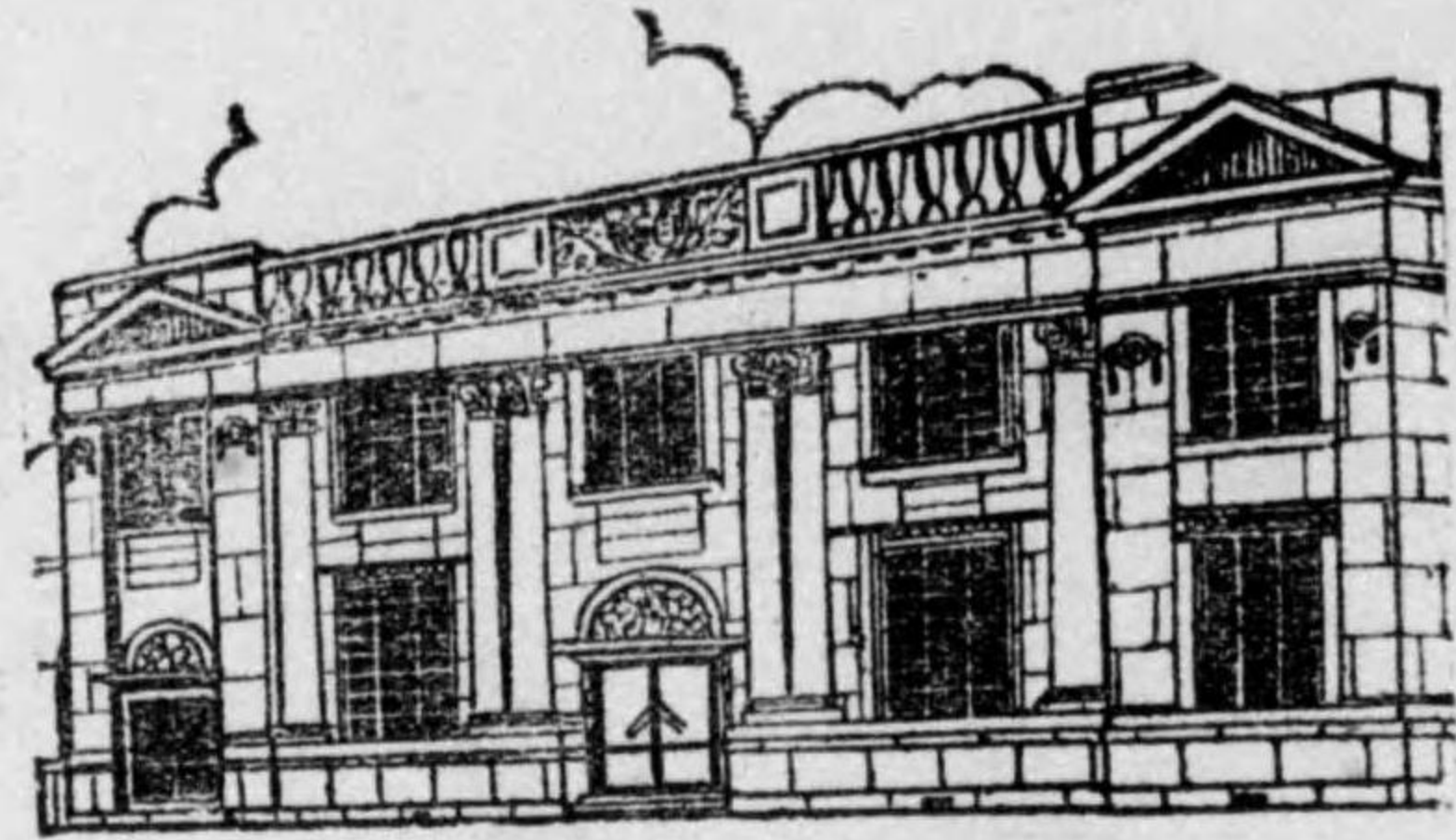


お買物は

銀座座屋

「信頼出来る店」と云ふ顧客様の第一御條件に副ふ爲め安い品よりもお爲めによい品を差上げる事を信条として努めて居ります。なほ流行の源泉として常に新品を御紹介致し、日常の有ゆる必需品を網羅致して居ります。何卒御信頼の上多少に拘らず御用命の程幾重にも御願ひ申上げます

東京 銀座 座屋



柏
龜清兩替店

東京市日本橋區江戸橋一丁目

東京株式取引所
一般取引員
實物取引員
短期取引員
國債取引員

橋本日話電	
(24)	
長	2105
長	2106
	2107
	2108
	924
	977
	1007
用專場市	
日本	933
電話	3498

山中清兵衛

受信電略
發信電略
振替貯金
トウケイカメセイ
(カメ)又ハ(カ)
東京一八六〇番



一年の重寶を……年鑑に
年中の御用を……松坂屋へ



京 東
座 銀 ◊ 野 上
屋 坂 松
限 大 ・ 屋 古 名

144
478

終