

汽船(内地)

(萬白橋羽)

Table of steamship schedules for inland routes (萬白橋羽). Columns include ship name, number, company, and destination. Destinations listed include 神戶, 大阪, 京都, 東京, 名古屋, etc.

汽船(内地)

(華滿萬)

Table of steamship schedules for inland routes (華滿萬). Columns include ship name, number, company, and destination. Destinations listed include 神戶, 大阪, 京都, 東京, 名古屋, etc.

汽船(内地)

(原) 棧花八春箱砲野幡衛實馬漢巴英晚兩宮端演我速迫梅は)

Table of steamship schedules for inland routes. Columns include ship name, tonnage, departure date, and agent. Rows list various routes and ship names like '常名丸', '名名丸', etc.

汽船(内地) (羽) 初土早鳩阪原)

Table of steamship schedules for inland routes. Columns include ship name, tonnage, departure date, and agent. Rows list various routes and ship names like '田田丸', '神丸', etc.

汽船(内地) (七) 日 航 彦 飛

Table of domestic steamship routes and schedules. Columns include ship names (e.g., 高島丸, 高島丸), destinations (e.g., 高島, 高島), departure times, and shipping companies (e.g., 高島汽船株式會社).

汽船(内地) (八) 日 航 彦 飛

Table of domestic steamship routes and schedules. Columns include ship names (e.g., 高島丸, 高島丸), destinations (e.g., 高島, 高島), departure times, and shipping companies (e.g., 高島汽船株式會社).

汽船(内地) 七(飛秀尾肥比久備美平精兵)

Table of steamship schedules for domestic routes, including ship names, destinations, and agents.

汽船(内地) 七(弘人鶴野眉廣品博百米英菱(ひ)

Table of steamship schedules for domestic routes, including ship names, destinations, and agents.

汽船(内地) 本(實業北)

Table of steamship schedules for inland routes, listing ship names, numbers, companies, and destinations.

汽船(内地)

本(北保運、捕、鳳、香、細、奔、防、帆、鵬、坡)

Table of steamship schedules for inland routes, listing ship names, numbers, companies, and destinations.

汽船(内地) マ(松浦正, 萬, 摩, 眞, 舞, 間, 馬, 万, 丸)

Table of steamship schedules for domestic routes. Columns include ship name (e.g., 三田丸, 馬加丸), departure/arrival times, ship type (e.g., 鋼, 木), and the shipping agent (e.g., 日本郵船株式會社).

汽船(内地) 本(墨華, 報, 錦, 房, 屋) マ(松)

Table of steamship schedules for domestic routes. Columns include ship name (e.g., 浦山丸, 風丸), departure/arrival times, ship type (e.g., 鋼, 木), and the shipping agent (e.g., 日本郵船株式會社).

汽船(内地)

(三)水都瑞線明箕見袋瀨翠紗神神み

Table of domestic steamship routes and schedules. Columns include ship names (e.g., 水都, 瑞線), destinations (e.g., 水都, 瑞線), ship numbers, and shipping companies (e.g., 日本郵船株式會社).

汽船(内地)

(三)宮美淡瀨水

Table of domestic steamship routes and schedules. Columns include ship names (e.g., 宮美, 淡瀨), destinations (e.g., 宮美, 淡瀨), ship numbers, and shipping companies (e.g., 日本郵船株式會社).

汽船(内地) (明、女、妙、め) (桃)

Table of steamship schedules for domestic routes. Columns include ship name, number, date, departure time, and agent. Rows list various routes and ship names like '丸', '船', '汽船'.

汽船(内地) (梅、紫、室、宗、陸、六、村、武、向、陸、幸、む、ム)

Table of steamship schedules for domestic routes. Columns include ship name, number, date, departure time, and agent. Rows list various routes and ship names like '丸', '船', '汽船'.

汽船(内地) (桃木、本門、元、茂、紅、最、盛、孟、も) (ヤ(八))

Table of steamship schedules for inland routes. Columns include ship name (船名), number (番), company (信託), type (鋼), length (長), depth (深), draft (吃水), deck (甲板), origin (地名), destination (汽船), horsepower (公馬力), and owner (所有者). Rows list various routes and ship details.

汽船(内地) (ヤ(八)彌、大、山、屋、柳)

Table of steamship schedules for inland routes. Columns include ship name (船名), number (番), company (信託), type (鋼), length (長), depth (深), draft (吃水), deck (甲板), origin (地名), destination (汽船), horsepower (公馬力), and owner (所有者). Rows list various routes and ship details.

汽船(内地)

ユ(勇, 沉, 弓, 悠, 雲, 豊, 妙)

ヨ(吉, 米)

Table of steamship schedules for inland routes, including ship names, destinations, and dates.

ヨ

Table of steamship schedules for inland routes, including ship names, destinations, and dates.

汽船(内地)

ヤ(野, 靖, 館, 養, 矢, 安, 夕)

ユ(夕, 湯, 百, 有, 由, 遊, 雄)

Table of steamship schedules for inland routes, including ship names, destinations, and dates.

ユ

Table of steamship schedules for inland routes, including ship names, destinations, and dates.

汽船(内地)

リ(龍利隆, 遠琉兩, 凌旅, 麟薩, 臨菱)

Table of steamship schedules for domestic routes (内地) under the 'Ri' (リ) section. Columns include ship name, tonnage, departure date, and agent.

汽船(内地)

ヨ(米, 横陽, 芳岳, 歐, 浣, 義, 豫, 興), ラ(來, 羅, 蘭, 嵐, 樂, 洛, ら)

Table of steamship schedules for domestic routes (内地) under the 'Yo' (ヨ) and 'Ra' (ラ) sections. Columns include ship name, tonnage, departure date, and agent.

Table with columns: 船名 (Ship Name), 番號 (Number), 信符 (Signal), 資格 (Qualification), 噸數 (Tonnage), 長尺 (Length), 幅尺 (Width), 深尺 (Depth), 吃水 (Draft), 甲板 (Deck), 年月 (Year/Month), 地名 (Location), 汽機 (Engine), 公馬力 (Horsepower), 汽壓 (Pressure), 船籍 (Registry), 所有者 (Owner).

Table with columns: 船名 (Ship Name), 番號 (Number), 信符 (Signal), 資格 (Qualification), 噸數 (Tonnage), 長尺 (Length), 幅尺 (Width), 深尺 (Depth), 吃水 (Draft), 甲板 (Deck), 年月 (Year/Month), 地名 (Location), 汽機 (Engine), 公馬力 (Horsepower), 汽壓 (Pressure), 船籍 (Registry), 所有者 (Owner).

Table with columns: 船名 (Ship Name), 番號 (Number), 信符 (Signal), 資格 (Qualification), 噸數 (Tonnage), 長尺 (Length), 幅尺 (Width), 深尺 (Depth), 吃水 (Draft), 甲板 (Deck), 年月 (Year/Month), 地名 (Location), 汽機 (Engine), 公馬力 (Horsepower), 汽壓 (Pressure), 船籍 (Registry), 所有者 (Owner).

Table with columns: 船名 (Ship Name), 番號 (Number), 信符 (Signal), 資格 (Qualification), 噸數 (Tonnage), 長尺 (Length), 幅尺 (Width), 深尺 (Depth), 吃水 (Draft), 甲板 (Deck), 年月 (Year/Month), 地名 (Location), 汽機 (Engine), 公馬力 (Horsepower), 汽壓 (Pressure), 船籍 (Registry), 所有者 (Owner).

Table with columns: 船名 (Ship Name), 番號 (Number), 信符 (Signal), 資格 (Qualification), 噸數 (Tonnage), 長尺 (Length), 幅尺 (Width), 深尺 (Depth), 吃水 (Draft), 甲板 (Deck), 年月 (Year/Month), 地名 (Location), 汽機 (Engine), 公馬力 (Horsepower), 汽壓 (Pressure), 船籍 (Registry), 所有者 (Owner).

Table with columns: 船名 (Ship Name), 番號 (Number), 信符 (Signal), 資格 (Qualification), 噸數 (Tonnage), 長尺 (Length), 幅尺 (Width), 深尺 (Depth), 吃水 (Draft), 甲板 (Deck), 年月 (Year/Month), 地名 (Location), 汽機 (Engine), 公馬力 (Horsepower), 汽壓 (Pressure), 船籍 (Registry), 所有者 (Owner).

Table with columns: 船名 (Ship Name), 番號 (Number), 信符 (Signal), 資格 (Qualification), 噸數 (Tonnage), 長尺 (Length), 幅尺 (Width), 深尺 (Depth), 吃水 (Draft), 甲板 (Deck), 年月 (Year/Month), 地名 (Location), 汽機 (Engine), 公馬力 (Horsepower), 汽壓 (Pressure), 船籍 (Registry), 所有者 (Owner).

Table with columns: 船名 (Ship Name), 番號 (Number), 信符 (Signal), 資格 (Qualification), 噸數 (Tonnage), 長尺 (Length), 幅尺 (Width), 深尺 (Depth), 吃水 (Draft), 甲板 (Deck), 年月 (Year/Month), 地名 (Location), 汽機 (Engine), 公馬力 (Horsepower), 汽壓 (Pressure), 船籍 (Registry), 所有者 (Owner).

Table with columns: 船名 (Ship Name), 番號 (Number), 信符 (Signal), 資格 (Qualification), 噸數 (Tonnage), 長尺 (Length), 幅尺 (Width), 深尺 (Depth), 吃水 (Draft), 甲板 (Deck), 年月 (Year/Month), 地名 (Location), 汽機 (Engine), 公馬力 (Horsepower), 汽壓 (Pressure), 船籍 (Registry), 所有者 (Owner).

Table with columns: 船名 (Ship Name), 番號 (Number), 信符 (Signal), 資格 (Qualification), 噸數 (Tonnage), 長尺 (Length), 幅尺 (Width), 深尺 (Depth), 吃水 (Draft), 甲板 (Deck), 年月 (Year/Month), 地名 (Location), 汽機 (Engine), 公馬力 (Horsepower), 汽壓 (Pressure), 船籍 (Registry), 所有者 (Owner).

Table with columns: 船名 (Ship Name), 番號 (Number), 信符 (Signal), 資格 (Qualification), 噸數 (Tonnage), 長尺 (Length), 幅尺 (Width), 深尺 (Depth), 吃水 (Draft), 甲板 (Deck), 年月 (Year/Month), 地名 (Location), 汽機 (Engine), 公馬力 (Horsepower), 汽壓 (Pressure), 船籍 (Registry), 所有者 (Owner).

Table with columns: 船名 (Ship Name), 番號 (Number), 信符 (Signal), 資格 (Qualification), 噸數 (Tonnage), 長尺 (Length), 幅尺 (Width), 深尺 (Depth), 吃水 (Draft), 甲板 (Deck), 年月 (Year/Month), 地名 (Location), 汽機 (Engine), 公馬力 (Horsepower), 汽壓 (Pressure), 船籍 (Registry), 所有者 (Owner).

Table with columns: 船名 (Ship Name), 番號 (Number), 信符 (Signal), 資格 (Qualification), 噸數 (Tonnage), 長尺 (Length), 幅尺 (Width), 深尺 (Depth), 吃水 (Draft), 甲板 (Deck), 年月 (Year/Month), 地名 (Location), 汽機 (Engine), 公馬力 (Horsepower), 汽壓 (Pressure), 船籍 (Registry), 所有者 (Owner).

汽船(朝鮮) 才(購乙) 力(海、鴨、鴨、江、漢、加、楓、春、開、柏、韓、莞、鹿、笠、威、誠、甲、か)

一〇八

Table with columns for ship name, tonnage, company, and route. Includes entries like 乙、鴨、鴨、江、漢、加、楓、春、開、柏、韓、莞、鹿、笠、威、誠、甲、か.

カ

キ

ク

ケ

コ

ク

ケ

コ

ク

ケ

コ

Main table with columns for ship name, tonnage, company, and route. Includes entries like 川、山、津、井、金、仁、川、山、津、井、金、仁、川、山、津、井、金、仁.

汽船(朝鮮)

カ

キ

ク

ケ

コ

ク

ケ

コ

ク

ケ

コ

ク

ケ

コ

ク

Table with columns for ship names (e.g., 仁, 山, 川), routes (e.g., 仁, 山, 川), and other details. Includes sub-headers like 'タノ部' and 'セノ部'.

Table with columns for ship names (e.g., 仁, 山, 川), routes (e.g., 仁, 山, 川), and other details. Includes sub-headers like 'シノ部' and 'サノ部'.

Table with columns for ship names (e.g., 新美, 正一), tonnage, and shipping companies. Includes sub-headers for routes like 日×南, 南×南, etc.

Table with columns for ship names (e.g., 朝千, 朝千), tonnage, and shipping companies. Includes sub-headers for routes like 朝×千, 千×千, etc.

Table with columns for ship names (船名), numbers (番), registration numbers (信託簿字), and various specifications like length (長さ), depth (深), and tonnage (公稱馬力). Rows include companies like 安光, 榮山, 日之出, etc.

Table with columns for ship names (船名), numbers (番), registration numbers (信託簿字), and various specifications like length (長さ), depth (深), and tonnage (公稱馬力). Rows include companies like 雲山, 雲山, 雲山, etc.

汽船(朝鮮)	ヤ(八安瀾)	ユ(夕ゆ)	ヨ(良)	ラ(羅)	リ(龍)	レ(靈嶺)	ワ(鷺)
名	千代丸	生丸	生丸	生丸	生丸	生丸	生丸
番	一三四五	一一二七	一一二七	一一二七	一一二七	一一二七	一一二七
信	三三三	三三三	三三三	三三三	三三三	三三三	三三三
號	三三三	三三三	三三三	三三三	三三三	三三三	三三三
符	三三三	三三三	三三三	三三三	三三三	三三三	三三三
字	三三三	三三三	三三三	三三三	三三三	三三三	三三三
格	三三三	三三三	三三三	三三三	三三三	三三三	三三三
船	三三三	三三三	三三三	三三三	三三三	三三三	三三三
名	長尺	長尺	長尺	長尺	長尺	長尺	長尺
度	一七五	一七五	一七五	一七五	一七五	一七五	一七五
深	一七五	一七五	一七五	一七五	一七五	一七五	一七五
度	一七五	一七五	一七五	一七五	一七五	一七五	一七五
吃	一七五	一七五	一七五	一七五	一七五	一七五	一七五
水	一七五	一七五	一七五	一七五	一七五	一七五	一七五
年	一七五	一七五	一七五	一七五	一七五	一七五	一七五
月	一七五	一七五	一七五	一七五	一七五	一七五	一七五
地名	大坂	大坂	大坂	大坂	大坂	大坂	大坂
汽	往	往	往	往	往	往	往
機	往	往	往	往	往	往	往
公	往	往	往	往	往	往	往
稱	往	往	往	往	往	往	往
馬	往	往	往	往	往	往	往
力	往	往	往	往	往	往	往
汽	往	往	往	往	往	往	往
壓	往	往	往	往	往	往	往
船	往	往	往	往	往	往	往
籍	往	往	往	往	往	往	往
港	往	往	往	往	往	往	往
所	往	往	往	往	往	往	往
有	往	往	往	往	往	往	往
者	往	往	往	往	往	往	往

臺灣在籍汽船

汽船(臺灣)	オ(大雄)	カ(海開春勝)	キ(漁旗吉基宜)	ク(楠)	ケ(源)	コ(江)
名	富丸	富丸	富丸	富丸	富丸	富丸
番	六四	六四	六四	六四	六四	六四
信	六四	六四	六四	六四	六四	六四
號	六四	六四	六四	六四	六四	六四
符	六四	六四	六四	六四	六四	六四
字	六四	六四	六四	六四	六四	六四
格	六四	六四	六四	六四	六四	六四
船	六四	六四	六四	六四	六四	六四
名	長尺	長尺	長尺	長尺	長尺	長尺
度	六三	六三	六三	六三	六三	六三
深	六三	六三	六三	六三	六三	六三
度	六三	六三	六三	六三	六三	六三
吃	六三	六三	六三	六三	六三	六三
水	六三	六三	六三	六三	六三	六三
年	六三	六三	六三	六三	六三	六三
月	六三	六三	六三	六三	六三	六三
地名	高松	高松	高松	高松	高松	高松
汽	往	往	往	往	往	往
機	往	往	往	往	往	往
公	往	往	往	往	往	往
稱	往	往	往	往	往	往
馬	往	往	往	往	往	往
力	往	往	往	往	往	往
汽	往	往	往	往	往	往
壓	往	往	往	往	往	往
船	往	往	往	往	往	往
籍	往	往	往	往	往	往
港	往	往	往	往	往	往
所	往	往	往	往	往	往
有	往	往	往	往	往	往
者	往	往	往	往	往	往

汽船(臺灣)

オ(大雄)

カ(海開春勝)

キ(漁旗吉基宜)

ク(楠)

ケ(源)

コ(江)

Table with columns for ship names (e.g., 泉, 光, 同, 島, 城, 州, 州, 龍), tonnage, and other specifications. Includes sub-headers like 銀, 金, 銅, 鐵, 鋼, 木.

Table with columns for ship names (e.g., 生, 山, 城, 河, 高, 龍, 輪, 類), tonnage, and other specifications. Includes sub-headers like 山, 西, 東, 南, 北, 中.

Table with columns for ship names (e.g., 西, 東, 南, 北, 中), tonnage, and other specifications. Includes sub-headers like 山, 西, 東, 南, 北, 中.

Table with columns for ship names (e.g., 長, 長, 長, 長), tonnage, and other specifications. Includes sub-headers like 長, 長, 長, 長.

Table with columns for ship names (e.g., 山, 來, 速, 速), tonnage, and other specifications. Includes sub-headers like 山, 來, 速, 速.

Table with columns for ship names (e.g., 順, 風, 島, 春), tonnage, and other specifications. Includes sub-headers like 順, 風, 島, 春.

Table with columns for ship names (e.g., 朝陽, 長青, 平島), numbers, and company names (e.g., 大連汽船株式會社, 大連汽船株式會社).

Table with columns for ship names (e.g., 松浦, 萬達, 滿洲), numbers, and company names (e.g., 大連汽船株式會社, 大連汽船株式會社).

Kokusai Line

造船、鐵工業
日英米特許廣島式
ニューマチックハンマー
製造並ニ販賣



株式會社 宇品造船所

廣島市元宇品町三〇〇

電話 長 五四四四
電信 略 號 五四四四
(ウ) 八三番

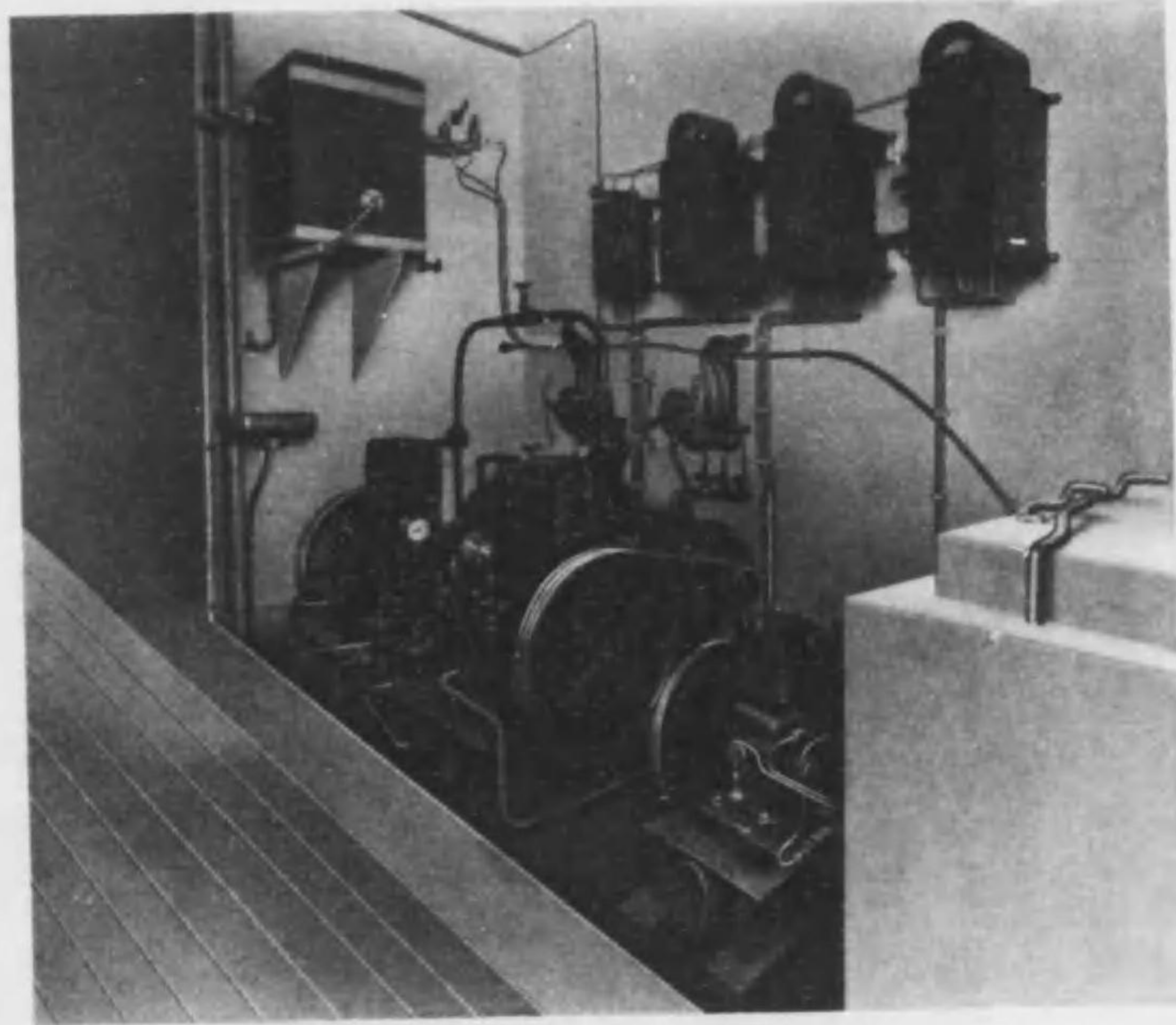
國際汽船株式會社

本社 東京市麴町區丸ノ内壹丁目八番地壹興銀ビル五階
支店 神戸市神戶區西町三十六番地興銀ビル
橫濱事務所 橫濱市中區海岸通り壹丁目壹番地
海外出張所 倫敦、紐約、羅府、漢堡

航路
紐育—日本、比律賓—紐育、紐育—漢堡、歐洲—日本
日本—濠洲、日本—孟買、內地—臺灣、日本—阿弗利加線
其他世界航路
デーゼル船 鞍馬丸、霧島丸、葛城丸、小牧丸、鹿野丸
外汽船 三澄丸、金剛丸、五萬重丸

所有船舶

清澄丸冷藏機室瞥見



JS式電氣自動冷藏機
純國産、全自動式

主ナル納入先

- 帝國海軍工廠
- 各海軍省
- 陸軍省
- 飯野汽船株式會社
- 國際汽船株式會社
- 三菱物產株式會社
- 三井物產株式會社
- 嶋谷汽船株式會社

製造發賣元 萬全社
東京市芝區田村町二丁目一五
電話銀座三一六

代理店 萬全社工場
橫濱市神奈川區平沼町一
電話長者町四八一

代理店 三興商業株式會社
神戸市兵庫區西出町二七五
電話三宮三三三〇

代理店 大正商會
電話兵庫一〇〇八

塗料 油脂
ワイヤロープ
マニラロープ
機械工具
其他船具一般

函館市東濱町十一番地

株式會社 金森船具店

電話 區三一五
一四九
二九番番

海運業



株式會社 澤山兄弟商會

釜山府大倉町三丁目九番地

出張所

出張員

- 大坂市西區川口三番地
- 大坂市神戶區播磨町四十五番地
- 大坂市須磨町壹番地
- 大坂市元町壹番地
- 大坂市府元町壹番地
- 大坂市山崎町壹番地
- 大坂市北區壹丁目壹番地
- 大坂市津島町壹丁目壹番地
- 大坂市新市街(大連汽船株式會社出張所内)

機關ヲ有スル噸數帆船(内地)

ア(旭,安,愛)

Table of steamship specifications for the 'A' category (旭, 安, 愛). Columns include ship name, tonnage, engine type, length, width, draft, and agent. The table lists various vessels such as '愛知丸', '安宅丸', and '旭丸'.

機關ヲ有スル噸數帆船(内地)

ア(朝,旭)

Table of steamship specifications for the 'A' category (朝, 旭). Columns include ship name, tonnage, engine type, length, width, draft, and agent. The table lists various vessels such as '朝日丸', '旭丸', and '朝霞丸'.

船名	噸數	船種	船主	航路	備考
ア
あ
...

船名	噸數	船種	船主	航路	備考
ア
...

機關ヲ有スル噸數帆船(内地)

イ(伊, 船)

Table of steamship tonnage and specifications for the 'I' (伊) category. Columns include ship name, tonnage, engine type, and other technical details.

機關ヲ有スル噸數帆船(内地)

イ(伊)

Table of steamship tonnage and specifications for the 'I' (伊) category, continuing from the previous page. Columns include ship name, tonnage, engine type, and other technical details.

機關ヲ有スル噸數帆船(内地)

工(榮,英)

Table of steamship specifications for inland routes. Columns include ship name, tonnage, engine type, length, width, depth, draft, and owner. Includes a sub-table for 'JWB'.

機關ヲ有スル噸數帆船(内地)

工(榮,英)

Table of steamship specifications for inland routes. Columns include ship name, tonnage, engine type, length, width, depth, draft, and owner.

機關ヲ有スル噸數帆船(内地) (大) (才) (部) (才) (大)

Table with columns for ship name, tonnage, and other specifications. Includes entries like 大宮丸, 大津丸, etc.

才ノ部

Table with columns for ship name, tonnage, and other specifications. Includes entries like 大津丸, 大宮丸, etc.

機關ヲ有スル噸數帆船(内地)

(惠悅)

Table with columns for ship name, tonnage, and other specifications. Includes entries like 大津丸, 大宮丸, etc.

機關ヲ有スル噸數帆船(内地)

カ(海,春)

Table of steamship tonnage and specifications for inland routes (カ). Columns include ship name, tonnage, engine type, and other details.

機關ヲ有スル噸數帆船(内地)

カ(海)

Table of steamship tonnage and specifications for sea routes (カ). Columns include ship name, tonnage, engine type, and other details.

Table of steamship tonnage and specifications for the 'Inland' section. Columns include ship name, tonnage, engine type, and company. Includes sub-headers like 'キ(金)' and 'キ(部)'.

Table of steamship tonnage and specifications for the 'Inland' section, continuing from the previous page. Columns include ship name, tonnage, engine type, and company. Includes sub-headers like 'カ(廣王魁月寬覺棍皆雁かカ)' and 'キ(金)'.

機關ヲ有スル噸數帆船(内地) 幸(金)

Table with columns for ship name, tonnage, and owner. Includes entries like 三尾尾, 大島, 廣島, etc.

機關ヲ有スル噸數帆船(内地) 幸(金,共)

Table with columns for ship name, tonnage, and owner. Includes entries like 三尾尾, 大島, 廣島, etc.

機關ヲ有スル噸數帆船(内地)

(金)

Table with multiple columns containing ship names, tonnage, and other specifications. Includes a vertical page number '一八三' on the left side.

一八三

機關ヲ有スル噸數帆船(内地)

(金)

Table with multiple columns containing ship names, tonnage, and other specifications. Includes a vertical page number '一八二' on the right side.

一八二

横関ヲ有スル噸數帆船(内地)

コ(廣、壽、琴、庚、合、高)

Table of steamship tonnage and routes for the 'Kō' region. Columns include ship name, tonnage, departure date, and destination. Includes entries like '廣島丸', '高松丸', '廣壽丸'.

横関ヲ有スル噸數帆船(内地)

コ(高、事、小、權、五、弘、江、興、好)

Table of steamship tonnage and routes for the 'Kō' region. Columns include ship name, tonnage, departure date, and destination. Includes entries like '高松丸', '高野丸', '高野丸'.

船名	噸數	船種	船主	船籍	船主	船籍	船主	船籍	船主	船籍	船主	船籍	船主	船籍	船主	船籍	船主	船籍	船主	船籍
星	九	木
幸	九	木
...

船名	噸數	船種	船主	船籍	船主	船籍	船主	船籍	船主	船籍	船主	船籍	船主	船籍	船主	船籍	船主	船籍	船主	船籍
...
...

機關ヲ有スル噸數帆船(内地) 廿(三)榮,魁

Table with columns: 船名 (Ship Name), 噸數 (Tonnage), 船種 (Ship Type), 船主 (Shipowner), 船籍 (Ship Registry), 船長 (Ship Captain), 船員 (Ship Crew), 船價 (Ship Price), 船期 (Ship Schedule), 船務 (Ship Business), 船主姓名 (Shipowner Name), 船主住所 (Shipowner Address), 船主職業 (Shipowner Occupation).

Table with columns: 船名 (Ship Name), 噸數 (Tonnage), 船種 (Ship Type), 船主 (Shipowner), 船籍 (Ship Registry), 船長 (Ship Captain), 船員 (Ship Crew), 船價 (Ship Price), 船期 (Ship Schedule), 船務 (Ship Business), 船主姓名 (Shipowner Name), 船主住所 (Shipowner Address), 船主職業 (Shipowner Occupation).

機關ヲ有スル噸數帆船(内地) 廿(魁)幸,西,崎

機關ヲ有スル噸數帆船(内地)

(新)

Table of steamship specifications for inland routes. Columns include ship name, tonnage, engine type, length, width, draft, and owner. Includes entries like 新吉, 新盛, 新生, etc.

一九九

機關ヲ有スル噸數帆船(内地)

(新)

Table of steamship specifications for inland routes. Columns include ship name, tonnage, engine type, length, width, draft, and owner. Includes entries like 新和, 新榮, 新運, etc.

一九八

機關ヲ有スル噸數帆船(内地)

シ(順進)

Table of steamship tonnage and specifications for inland routes. Columns include ship name, tonnage, company, and origin/destination. Includes a vertical page number '11011' on the left.

機關ヲ有スル噸數帆船(内地)

シ(松順)

Table of steamship tonnage and specifications for inland routes. Columns include ship name, tonnage, company, and origin/destination. Includes a vertical page number '11011' on the right.

機關ヲ有スル噸數帆船(内地)

シ(自商茂靜、丈聖、省常、祥清、下、尙、志、招、醇、淳、照、受、朱)

Table with columns: 船名 (Ship Name), 噸數 (Tonnage), 帆數 (Sails), 船長 (Length), 船幅 (Beam), 船深 (Depth), 甲板 (Deck), 年月 (Date), 地名 (Location), 汽機 (Engine), 公稱馬力 (Horsepower), 汽壓 (Pressure), 船籍 (Registry), 所有者 (Owner). Rows include various ship names like 廣島丸, 德島丸, etc.

Table with columns: 船名 (Ship Name), 噸數 (Tonnage), 帆數 (Sails), 船長 (Length), 船幅 (Beam), 船深 (Depth), 甲板 (Deck), 年月 (Date), 地名 (Location), 汽機 (Engine), 公稱馬力 (Horsepower), 汽壓 (Pressure), 船籍 (Registry), 所有者 (Owner). Rows include various ship names like 長崎丸, 高知丸, etc.

Table with columns: 船名 (Ship Name), 噸數 (Tonnage), 帆數 (Sails), 船長 (Length), 船幅 (Beam), 船深 (Depth), 甲板 (Deck), 年月 (Date), 地名 (Location), 汽機 (Engine), 公稱馬力 (Horsepower), 汽壓 (Pressure), 船籍 (Registry), 所有者 (Owner). Rows include various ship names like 吉野丸, 高知丸, etc.

機關ヲ有スル噸數帆船(内地)

シ(慈心、實、振、準、祝、出、仁、親、上、秀、秋、柴、城、仲、若、志)

機關ヲ有スル噸數帆船(内地)

ス(住)

Table with columns for ship name, tonnage, and other specifications. Includes entries like 三重, 高知, 徳島, etc.

機關ヲ有スル噸數帆船(内地)

ス(住)

Table with columns for ship name, tonnage, and other specifications. Includes entries like 徳島, 高知, 三重, etc.

機關ヲ有スル噸數帆船(内地)

又(住)

Table with columns for ship name, tonnage, registration number, and owner. Includes entries like 廣島, 徳島, 兵庫, etc.

機關ヲ有スル噸數帆船(内地)

又(住)

Table with columns for ship name, tonnage, registration number, and owner. Includes entries like 徳島, 兵庫, 廣島, etc.

機關ヲ有スル噸數帆船(内地)

又(住)

Table with columns for ship name, tonnage, engine type, length, width, depth, and other specifications. Includes ship names like 豐登丸, 豐文丸, 豐生丸, etc.

二二五

機關ヲ有スル噸數帆船(内地)

又(住)

Table with columns for ship name, tonnage, engine type, length, width, depth, and other specifications. Includes ship names like 廣島丸, 廣南丸, 廣東丸, etc.

二二四

機關ヲ有スル噸數帆船(内地) 七(勢,清)

Table with columns for ship name, tonnage, engine type, and owner. Includes entries like 正正, 正正, 正正, etc.

機關ヲ有スル噸數帆船(内地) 七(勢)

Table with columns for ship name, tonnage, engine type, and owner. Includes entries like 力力, 力力, 力力, etc.

機關ヲ有スル噸數帆船(内地)

七(盛全青)

Table of steamship tonnage and specifications for inland routes. Columns include ship name, tonnage, engine type, length, width, depth, draft, and agent. Includes a small table at the bottom left with numbers 11111.

機關ヲ有スル噸數帆船(内地)

七(盛)

Table of steamship tonnage and specifications for inland routes. Columns include ship name, tonnage, engine type, length, width, depth, draft, and agent. Includes a small table at the bottom right with numbers 11111.

機關ヲ有スル噸數帆船(内地)

夕(大)

二二九

Table with columns for ship name, tonnage, and other details. Includes a header row with '噸數' and '帆船'.

機關ヲ有スル噸數帆船(内地)

夕(大)

二二八

Table with columns for ship name, tonnage, and other details. Includes a header row with '噸數' and '帆船'.

機關ヲ有スル噸數帆船(内地)

夕(大)

Table with multiple columns containing ship names, tonnage, and other specifications for inland steamships.

1111

機關ヲ有スル噸數帆船(内地)

夕(大)

Table with multiple columns containing ship names, tonnage, and other specifications for inland steamships.

1110

機關ヲ有スル噸數帆船(内地)

夕(大)

Table of steamship tonnage and specifications for inland routes. Columns include ship name, tonnage, engine type, and origin/destination. Includes entries like 神戶丸, 大分丸, etc.

機關ヲ有スル噸數帆船(内地)

夕(大)

Table of steamship tonnage and specifications for inland routes. Columns include ship name, tonnage, engine type, and origin/destination. Includes entries like 廣島丸, 下田丸, etc.

機關ヲ有スル噸數帆船(内地)

夕(大)

Table of steamship tonnage and specifications for inland routes. Columns include ship name, tonnage, company, and route. Includes entries like 豐通, 通力, 力源, etc.

機關ヲ有スル噸數帆船(内地)

夕(大)

Table of steamship tonnage and specifications for inland routes. Columns include ship name, tonnage, company, and route. Includes entries like 興興, 興興, 興興, etc.

機關ヲ有スル噸數帆船(内地)

夕(大太)

Table of steamship tonnage and specifications for inland routes. Columns include ship name, tonnage, engine power, and company. Includes entries like 津浦, 青島, 烟台, etc.

機關ヲ有スル噸數帆船(内地)

夕(大)

Table of steamship tonnage and specifications for inland routes. Columns include ship name, tonnage, engine power, and company. Includes entries like 大津, 青島, 烟台, etc.

機關ヲ有スル噸數帆船(内地)

夕(高,長,泰)

Table of steamship tonnage and specifications for inland routes. Columns include ship name, tonnage, engine type, length, width, depth, and owner. Includes entries like 高千穂丸, 島丸, 松丸, etc.

機關ヲ有スル噸數帆船(内地)

夕(太,高)

Table of steamship tonnage and specifications for inland routes. Columns include ship name, tonnage, engine type, length, width, depth, and owner. Includes entries like 高千穂丸, 島丸, 松丸, etc.

機關ヲ有スル噸數帆船(内地) 子(長)

Table of steamship tonnage and specifications for inland routes. Columns include ship name, tonnage, engine type, and other technical details.

機關ヲ有スル噸數帆船(内地) 子(長)

Table of steamship tonnage and specifications for inland routes. Columns include ship name, tonnage, engine type, and other technical details.

機關ヲ有スル噸數帆船(内地) 子(ち、チ) ツ(鶴、津、通、月)

Table with columns for ship name (船名), tonnage (噸數), length (長), width (幅), draft (深), and owner (所有者). Rows list various vessels like '出吉', '生快', '津運', etc.

Table with columns for ship name (船名), tonnage (噸數), length (長), width (幅), draft (深), and owner (所有者). Rows list vessels like 'ね田', '丸', '丸', etc.

Table with columns for ship name (船名), tonnage (噸數), length (長), width (幅), draft (深), and owner (所有者). Rows list vessels like '天', '天', '天', etc.

機關ヲ有スル噸數帆船(内地)

ツ(月、筑、九、佃、司、都、の、舟) テ(天)

機關ヲ有スル噸數帆船(内地)

テ(天)

Table of steamship tonnage data for inland routes. Columns include ship name, tonnage, company, and origin/destination. Includes a vertical page number '二五三' on the left.

機關ヲ有スル噸數帆船(内地)

テ(天)

Table of steamship tonnage data for inland routes. Columns include ship name, tonnage, company, and origin/destination. Includes a vertical page number '二五二' on the right.

機關ヲ有スル噸數帆船(内地)

テ(天、鐵、輝)

Table of steamship tonnage and specifications for inland routes. Columns include ship name, tonnage, engine type, length, width, depth, draft, and owner. Includes a 'J.P.E.H.' logo.

トノ部

Table of steamship tonnage and specifications for inland routes, categorized by region (東, 南, 西, 北). Columns include ship name, tonnage, engine type, length, width, depth, draft, and owner.

機關ヲ有スル噸數帆船(内地)

ト(輝、島、手、銃、朝、肇、傳、長、定)

ト(東)

機關ヲ有スル噸數帆船(内地)

ト(東徳)

Table of steamship tonnage and specifications for the East German region. Columns include ship name, tonnage, engine type, length, width, draft, and agent. Includes entries like '新宮', '四日市', '松江', etc.

二五六

機關ヲ有スル噸數帆船(内地)

ト(徳)

Table of steamship tonnage and specifications for the German region. Columns include ship name, tonnage, engine type, length, width, draft, and agent. Includes entries like '大坂', '西宮', '和歌山', etc.

二五七

機關ヲ有スル噸數帆船(内地)

ト(豊,友,富)

Table with columns for ship name, tonnage, and other specifications. Includes entries like 重, 松心, 喜喜, 榮榮, etc.

機關ヲ有スル噸數帆船(内地)

ト(徳,豊)

Table with columns for ship name, tonnage, and other specifications. Includes entries like 廣島, 高島, 高島, 吉吉, etc.

機關ヲ有スル噸數帆船(内地)

ナ(南成,中,永,瀬,名)

Table with multiple columns containing ship names, tonnage, and other specifications for inland steamships.

ナノ部

Table with multiple columns containing ship names, tonnage, and other specifications for a specific department.

機關ヲ有スル噸數帆船(内地)

ト(利,當,士,道,得,時,敏,豆,年,統,都,歳,特,ト) ナ(南)

Table with multiple columns containing ship names, tonnage, and other specifications for steamships with inland routes.

