

内線工事 索引

ア	
アース・クリップ(金属線樋の).....	66
厚金属管工事.....	79
安全閉閉器.....	23
安全電流.....	114
安全電流表.....	113, I
アンブレラ・ジョイント.....	120
イ	
板フェーズ.....	44
糸フェーズ.....	44
インサート(床下線樋の).....	91
ウ	
埋込まない金属管工事.....	85
埋込金属管工事.....	79
エ	
エキステンション・リング(金属管の).....	74
エジソン型ソケット.....	35
エルボー(金属管の).....	72
エルボー(金属線樋の).....	64
鉛被絶縁電線.....	15
鉛被電線.....	19
オ	
大型ソケット.....	33
黄銅ソケット.....	34
屋外電線工事.....	94
屋内電気負荷.....	98
屋内電線工事.....	93
屋内配電系.....	103
押釦點滅器.....	24
押釦ソケット.....	34
カ	
碍管.....	52
碍子工事.....	55
碍子引工事.....	49
碍子類.....	50
鍍装電線.....	19
回轉型點滅器.....	24
閉閉器類.....	20
可携金属管.....	76
可携紐線.....	15
傘接續.....	120
金鋸.....	77
カノビー.....	26
カノビー・スイッチ.....	25
カットアウト.....	44
カップリング(金属管の).....	72
カップリング(金属線樋の).....	63
カップリング(床下線樋の).....	90
幹線.....	108

第七號書式

電氣工事人免許證書換屆 何種免許電氣工事人	一、營業地又ハ勤務地及勤務先 二、免許ノ年月日及番號 三、舊 氏 名 右電氣工事人取締規則第十四條第三項ノ規定ニ依リ届出候也	電氣工事人免許證書換屆 何種免許電氣工事人
年 月 日	住 所	氏 名
遞 信 局 長 宛	氏	名
(注意) 營業地及勤務地ハ市區町村別ニ記載スベシ	氏	名

キ

キー・ソケット.....33
 キーレス・ソケット.....33
 器具の事故の原因.....152
 器具用コード.....18
 切換點滅器.....28
 金絲コード.....19
 金屬線樋.....63
 金屬線樋工事.....62
 金屬線樋附屬品.....63
 金屬管.....69
 金屬管工事.....67
 金屬管工事用工具.....77
 金屬管の種類.....69
 金屬管の寸法.....70
 金屬管の防銹.....70
 金屬管附屬品.....72
 キャブタイヤー・ケーブル.....20
 キャブタイヤー・コード.....18
 キャンブリック・テープ.....47

ク

釘.....48
 クラスタ.....28
 クリート.....50
 クリート工事.....53
 クロス(金屬線樋の).....65

ケ

ケーブル.....19
 型式承認(電氣用品の).....3

コ

高壓碍子工事.....135
 高壓工事.....132
 高壓電纜工事.....134
 興業場の工事.....130
 工具.....48
 コード.....15
 硬銅線.....7
 コード・スイッチ.....25
 コードの種類を選定.....115
 コードの接續.....123
 コード配線工事.....95
 小型電氣器具の施設.....143
 小型電氣器具の負荷.....100
 ゴム絶縁電線.....15
 ゴム絶縁電纜.....19
 ゴム・テープ.....47
 コンクリート・ボックス(金屬管の).....74
 コンセント.....31
 コンセント(床下線樋の).....90
 混和物充填型配電盤.....42

サ

サーピス・キャップ(金屬管の).....75
 サーモ・フューズ.....46
 挿込栓受.....31
 挿込ソケット.....35
 挿込分岐接續器.....37
 挿込プラグ.....29
 サドル(金屬管の).....76
 三路開閉器.....26

シ

シーリング・ブロック.....28
 磁器ソケット.....34

試験.....146
 施設過熱の原因.....152
 濕氣ある場所の工事.....125
 四路開閉器.....26
 塵埃ある場所の工事.....126
 新增設試験.....147
 眞鍮ソケット.....34
 車臺型配電盤.....42
 ジャンクション・ボックス(床下線樋の).....90
 受電設備.....106
 ジョイント線接續.....119

ス

垂直型配電盤.....39
 ストラップ(金屬管の).....66
 スリーブ接續.....120
 スワン型ソケット.....35

セ

絶縁抵抗試験.....147
 絶縁電線.....10
 絶縁電線の接續.....122
 絶縁電線とコードの接續.....123
 絶縁煉物.....23
 接地抵抗試験.....148
 接續器類.....28
 セパラブル・プラグ.....30
 線押.....50
 栓形可熔器.....46

ソ

ソケット.....33

タ

第一種可撓紐線(第一種コード).....15
 第一種絶縁電線.....10
 第三種乙可撓紐線(第三種乙コード).....16
 第三種甲可撓紐線(第三種甲コード).....16
 第三種絶縁電線.....10
 第四種可撓紐線(第四種コード).....16
 第四種絶縁電線.....12
 第二種可撓紐線(第二種コード).....16
 第二種絶縁電線.....10
 タイム・スイッチ.....27
 ダクト・エンド(床下線樋の).....91
 ダクト・サポーター(床下線樋の).....91
 タングステン・フューズ.....46
 単線.....7
 タンブラー・スイッチ.....24

チ

地線工事.....96
 中型ソケット.....33
 中間スイッチ.....25
 絨斗巻電纜.....19

ツ

ツイスト・ジョイント.....119
 筒形可熔器.....45
 爪付フューズ.....44

テ

テープ.....47
 テーブル・タップ.....37
 低壓二重碍子.....51
 定期検査.....149

電圧降下114
 纏捲接続119
 電気工事人2, 3
 電気工事人取締規則 2, XXV
 電気事故150
 電気事故の防止152
 電気室104
 電気室の位置105
 電気用品取締規則 3
 電球線 9
 点検147
 電線最大互長表 II—IX
 電線の種類の選定111
 電線の接続119
 電線の太さの決定112
 電線類 7
 電動機の施設143
 電燈負荷100
 電動力負荷99
 点滅器23
 電纜19
 電纜工事93
 電纜の接続124
 電流漏洩の原因151
 ティー(金属線樋の)65

ト

導電率(銅線の) 9

ナ

内線工事 1
 内線工事規程 2
 内線工事人 2
 内線工事に用標準シンボル XI—XIV

ナイフ・スイッチ20
 並型ソケット33

ニ

二子撚コード18
 握りスイッチ26
 ニップル(金属管の)76

ネ

ネオン管燈137
 ネオン管燈工事135
 ネオン管燈の施設140
 ネオン管燈配線工事138
 ネオン管燈変圧器137
 ネヂ切り78
 捻込栓受32
 捻込ソケット35
 捻込プラグ29
 煉物ソケット34
 捻合接続119

ノ

ノップ碍子51

ハ

パーキン・スイッチ24
 配線器具 7
 配線材料 7
 配線様式108
 配電函23
 配電盤37, 39
 パイプ・カッター77
 パイプ・バイス77
 パイプ・ベンダー79

パイプ・レンチ79
 双形開閉器20
 爆発性物質ある場所の工事129
 裸銅線 7
 裸銅線の接続119
 裸銅線表(単線) 8
 裸銅線表(撚線) 9
 ハトメ工事29, 59
 ハトメ用ローゼット29
 ハンダ47

ヒ

引込103, 104
 引込開閉器23
 ヒッキー(金属管の)75
 捻り接続119
 非包装可熔片43
 紐線吊28
 平打コード18

フ

封印安全開閉器23
 負荷の増加率102
 袋打ちコード18
 腐蝕性瓦斯ある場所の工事128
 ブッシング(金属管の)74
 ブッシング(金属線樋の)64
 ブラック・テープ47
 プラッグ29
 プラッグ・フューズ46
 プリタニヤ・ジョイント119
 プル・スイッチ25
 プル・ソケット33
 フレキシブル・チューブ76

フレキシブル・チューブ附属品76
 分岐ソケット36
 分岐接続器36
 分岐線の容量109
 分電盤37
 フィックスチュア・スタッド
 (金属管の)75
 フューズ43

ヘ

ペースト47
 ベビー・スイッチ23
 ベンダント・スイッチ26
 ベンチ型配電盤40
 ベンド(金属管の)72

ホ

防水ソケット36
 細型ソケット33
 ボックス類(金属管の)73
 ボックス類(金属線樋の)65

マ

丸打ちコード18

ミ

密閉型配電盤42

メ

メタル・モールド63
 綿テープ47

モ

木線樋60

木線樋工事.....60	
木ネヂ.....47	リ
木綿絶縁電線.....14	リーマー.....77
	リノ・テープ.....47
ユ	
床下線樋.....89	レ
床下線樋工事.....89	レセプタクル.....32
床下線樋附属品.....89	
油紙絶縁電纜.....19	ロ
ユニオン(金属管の).....76	ローゼット.....28
	ロックナット(金属管の).....75
ヨ	
撚線.....7	ワ
	ワイヤー・モールド.....63

昭和十一年六月二十日 第一版印刷

昭和十一年六月二十五日 第一版發行



内線工事奥付

正 價 金壹圓五拾錢

送 料 金 貳 拾 錢

編 輯 兼
發 行 者

電 機 學 校

代 表 者

服 部 碩 彦

印 刷 者

白 井 赫 太 郎

印 刷 所

精 興 社

東京市神田區錦町三丁目十一番地

發 行 所

電 機 學 校

東京市神田區錦町二丁目二番地

電話神田(25)局 1121—1124番

振替口座東京13184番

特 約 販 賣 所

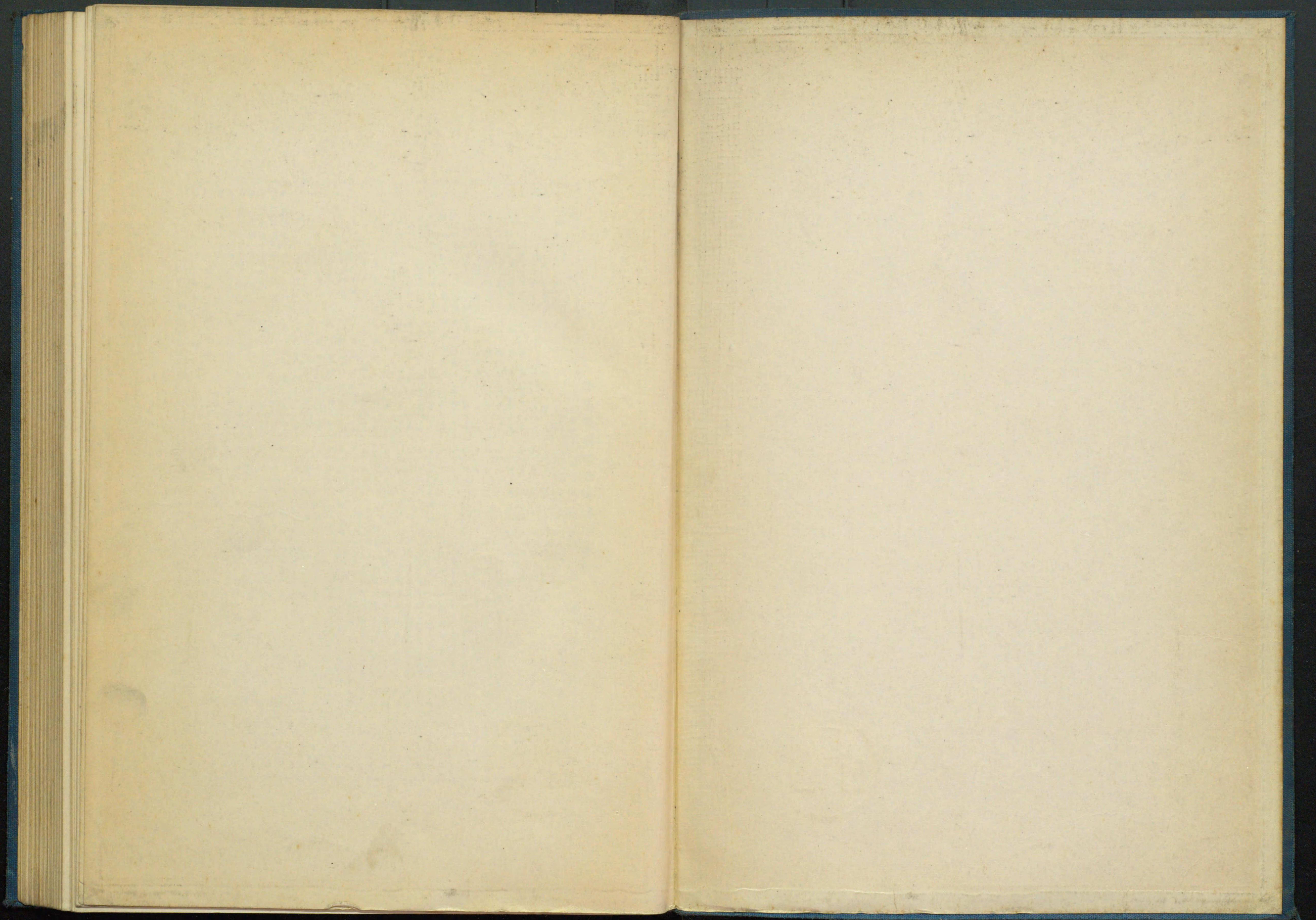
林平書店 東京日本橋區吳服橋二の五 電氣之友社 東京市京橋區銀座八の一

株式會社 オーム社 東京市神田區錦町三の三 同出張所 大阪市北區堂島ビル四〇四

電機學校出版書籍正價表

編著者	書名	正價	郵税	装幀
電機學校	第一卷 細大 電力配線	3.80	20	同
電機學校	第二卷 細大 電力配線	4.00	20	同
電機學校	第三卷 細大 電力配線	4.00	20	同
電機學校	第四卷 細大 電力配線	4.20	20	同
電機學校	第五卷 細大 電力配線	4.40	20	同
電機學校	第六卷 細大 電力配線	4.60	20	同
電機學校	第七卷 細大 電力配線	4.80	20	同
電機學校	第八卷 細大 電力配線	5.00	20	同
電機學校	第九卷 細大 電力配線	5.20	20	同
電機學校	第十卷 細大 電力配線	5.40	20	同
電機學校	第十一卷 細大 電力配線	5.60	20	同
電機學校	第十二卷 細大 電力配線	5.80	20	同
電機學校	第十三卷 細大 電力配線	6.00	20	同
電機學校	第十四卷 細大 電力配線	6.20	20	同
電機學校	第十五卷 細大 電力配線	6.40	20	同
電機學校	第十六卷 細大 電力配線	6.60	20	同
電機學校	第十七卷 細大 電力配線	6.80	20	同
電機學校	第十八卷 細大 電力配線	7.00	20	同
電機學校	第十九卷 細大 電力配線	7.20	20	同
電機學校	第二十卷 細大 電力配線	7.40	20	同
電機學校	第二十一卷 細大 電力配線	7.60	20	同
電機學校	第二十二卷 細大 電力配線	7.80	20	同
電機學校	第二十三卷 細大 電力配線	8.00	20	同
電機學校	第二十四卷 細大 電力配線	8.20	20	同
電機學校	第二十五卷 細大 電力配線	8.40	20	同
電機學校	第二十六卷 細大 電力配線	8.60	20	同
電機學校	第二十七卷 細大 電力配線	8.80	20	同
電機學校	第二十八卷 細大 電力配線	9.00	20	同
電機學校	第二十九卷 細大 電力配線	9.20	20	同
電機學校	第三十卷 細大 電力配線	9.40	20	同
電機學校	第三十一卷 細大 電力配線	9.60	20	同
電機學校	第三十二卷 細大 電力配線	9.80	20	同
電機學校	第三十三卷 細大 電力配線	10.00	20	同
電機學校	第三十四卷 細大 電力配線	10.20	20	同
電機學校	第三十五卷 細大 電力配線	10.40	20	同
電機學校	第三十六卷 細大 電力配線	10.60	20	同
電機學校	第三十七卷 細大 電力配線	10.80	20	同
電機學校	第三十八卷 細大 電力配線	11.00	20	同
電機學校	第三十九卷 細大 電力配線	11.20	20	同
電機學校	第四十卷 細大 電力配線	11.40	20	同
電機學校	第四十一卷 細大 電力配線	11.60	20	同
電機學校	第四十二卷 細大 電力配線	11.80	20	同
電機學校	第四十三卷 細大 電力配線	12.00	20	同
電機學校	第四十四卷 細大 電力配線	12.20	20	同
電機學校	第四十五卷 細大 電力配線	12.40	20	同
電機學校	第四十六卷 細大 電力配線	12.60	20	同
電機學校	第四十七卷 細大 電力配線	12.80	20	同
電機學校	第四十八卷 細大 電力配線	13.00	20	同
電機學校	第四十九卷 細大 電力配線	13.20	20	同
電機學校	第五十卷 細大 電力配線	13.40	20	同
電機學校	第五十一卷 細大 電力配線	13.60	20	同
電機學校	第五十二卷 細大 電力配線	13.80	20	同
電機學校	第五十三卷 細大 電力配線	14.00	20	同
電機學校	第五十四卷 細大 電力配線	14.20	20	同
電機學校	第五十五卷 細大 電力配線	14.40	20	同
電機學校	第五十六卷 細大 電力配線	14.60	20	同
電機學校	第五十七卷 細大 電力配線	14.80	20	同
電機學校	第五十八卷 細大 電力配線	15.00	20	同
電機學校	第五十九卷 細大 電力配線	15.20	20	同
電機學校	第六十卷 細大 電力配線	15.40	20	同
電機學校	第六十一卷 細大 電力配線	15.60	20	同
電機學校	第六十二卷 細大 電力配線	15.80	20	同
電機學校	第六十三卷 細大 電力配線	16.00	20	同
電機學校	第六十四卷 細大 電力配線	16.20	20	同
電機學校	第六十五卷 細大 電力配線	16.40	20	同
電機學校	第六十六卷 細大 電力配線	16.60	20	同
電機學校	第六十七卷 細大 電力配線	16.80	20	同
電機學校	第六十八卷 細大 電力配線	17.00	20	同
電機學校	第六十九卷 細大 電力配線	17.20	20	同
電機學校	第七十卷 細大 電力配線	17.40	20	同
電機學校	第七十一卷 細大 電力配線	17.60	20	同
電機學校	第七十二卷 細大 電力配線	17.80	20	同
電機學校	第七十三卷 細大 電力配線	18.00	20	同
電機學校	第七十四卷 細大 電力配線	18.20	20	同
電機學校	第七十五卷 細大 電力配線	18.40	20	同
電機學校	第七十六卷 細大 電力配線	18.60	20	同
電機學校	第七十七卷 細大 電力配線	18.80	20	同
電機學校	第七十八卷 細大 電力配線	19.00	20	同
電機學校	第七十九卷 細大 電力配線	19.20	20	同
電機學校	第八十卷 細大 電力配線	19.40	20	同
電機學校	第八十一卷 細大 電力配線	19.60	20	同
電機學校	第八十二卷 細大 電力配線	19.80	20	同
電機學校	第八十三卷 細大 電力配線	20.00	20	同
電機學校	第八十四卷 細大 電力配線	20.20	20	同
電機學校	第八十五卷 細大 電力配線	20.40	20	同
電機學校	第八十六卷 細大 電力配線	20.60	20	同
電機學校	第八十七卷 細大 電力配線	20.80	20	同
電機學校	第八十八卷 細大 電力配線	21.00	20	同
電機學校	第八十九卷 細大 電力配線	21.20	20	同
電機學校	第九十卷 細大 電力配線	21.40	20	同
電機學校	第九十一卷 細大 電力配線	21.60	20	同
電機學校	第九十二卷 細大 電力配線	21.80	20	同
電機學校	第九十三卷 細大 電力配線	22.00	20	同
電機學校	第九十四卷 細大 電力配線	22.20	20	同
電機學校	第九十五卷 細大 電力配線	22.40	20	同
電機學校	第九十六卷 細大 電力配線	22.60	20	同
電機學校	第九十七卷 細大 電力配線	22.80	20	同
電機學校	第九十八卷 細大 電力配線	23.00	20	同
電機學校	第九十九卷 細大 電力配線	23.20	20	同
電機學校	第一百卷 細大 電力配線	23.40	20	同

(御注意) 別註文は振替東京13164番又は小島銀行にて前金に願ひます。代金引換小也の取扱ひは致しません。(出版日録内見本誌呈)



711
28

711-28

1200501584878

