



立
案
東
京
方
眼

圖



赤坂へ六七と六七

了力サカク子赤坂田町

赤坂へ六七

了力サカクニヨ子や赤坂

丹後町赤坂へ六と六

了力サカナカノ子や赤坂

仲之町赤坂へ七

了力サカヒカハ子や赤坂

氷川町赤坂へ七

了力サカヒトツ子や赤坂

坂一本町赤坂へ六七

了力サカヒノ子や赤坂

檜町赤坂へ七と七

了力サカミツケ赤坂見附

赤坂、鶴町へ六

了力サカリキウ赤坂離宮

赤坂へ六

了力シ子や明石町真備は

七に七

了力シハシ明石橋京橋は七

に七

了力ヌモシ不明門馬場先門

冬、鶴町は六

了力ホヤ赤根山、苦山常山

御所附近、赤坂へ六

了力ハホ子や赤羽町老

二

了

麻部へ八

了力ハホハシ赤羽橋芝へ八

了力ハシ安藝橋京橋に七

了力ハシニシヤ秋葉神社

鳥本所い三

了力ハシニシヤ秋葉神社

山赤坂ち七

了力ハノハラ秋葉原神田に

四

了力ハ子や揚場町牛込へ

四

了力アホ子や明舟町西久

保芝へ七は七

了力ホノ子や内膳町船込本

船は二

了力ヤマ子揚屋町音成、遠草

る二

了力カマ子淺草町、遠草町

込、本郷は二

了力クサコウエノ遠草公園

遠草る二

了力クサ子や内淺草町遠草

る二

了力クサハシ淺草橋遠草、日

本郷は四五

了力ヒ子や内旭町神田に五

三

了

アサヒハシ朝日橋意橋に七

アサアイ子未シマツ子ヤウ

麻布一本松町麻布へ八と

アサアイツ未シマツ子ヤウ

麻布一本松町麻布へ八と

アサアウサハバシヨ麻布

區裁判所麻布へ七

アサアヨウ子ノ麻布御用

邸麻布へ七

アサアサイモウ子ヤウ麻布

材木町麻布と七八

アサアサウラウ子ヤウ麻布

櫻田町麻布と八

アサアタニマ子麻布谷町麻

布へ七

アサアニシ子ヤウ麻布西町

麻布と八

アサアマヤムラ子ヤウ麻布

宮村町麻布と八

アサアモトムラ子ヤウ麻布

本村町麻布と八九

アサアモリヲカ子ヤウ麻布

森岡町麻布と八

アサアウト子ヤウ麻布龍

ア

四

土町麻布と七

アサアヒンタイクシレイア

麻布聯隊區司令部泰敷と

アサアロク未シギ子ヤウ麻

布六本木町麻布へ七と七

アサアロツ未シギ子ヤウ麻

布六本木町麻布へ七と七

アサアサカ淺瀬坂始仔坂

小島橋未町、小石川へ三

アサア子ヤウ綱代町麻布へ

八

アサアカ子ヤウ安宅町深川

五は五

アサアシタ子ヤウ愛宕下町

芝ほ七八

アサアジニシヤ愛宕神社芝

ほ七

アサアコ子ヤウ愛宕町芝ほ七

八

アサアシバニ新橋惣町芝ほ

七

アサアシバニ新橋美奈橋寄名

神田は四

アサアノヒリ吾嬭森南真備

い三

ア

五

アヅマハニ東橋達草、本所ろ

三

アヅマムラ吾嬭村 南葛餅い

三

アトミシヨカクカウ跡見女

學校小石川ほ三

アチハチマニ穴八幡牛込と

四

アハチサカ淡路坂駿河塞東口

神田に四

アハチサカ淡路坂 基元關三年

町間、鶴町ほ七へ七

アハチ子ヤウ淡路町 神田に

四

アヒオヒサカ相生坂 一本松

町、緒布へ八と八

アヒオヒ子ヤウ相生町 下谷

に四

アヒオヒ子ヤウ相生町 本所

ろ五

アヒオヒハニ相生橋 京橋、深

川ほ七

アヒカハ子ヤウ相川町 深川

ほ六

アヒサハ粟飯澤 一本松町、麻布

へ八と八

六

アヒシメガハ逢初川 銀沼町掛

屋形浜、神田に五

アヒビキハニ相引橋、合引

橋、築地、京橋に七

アアキ子ヤウ扇町 深川い六

ろ六

アアキハニ扇橋 深川い六

川い六

アアサカ逢坂 大坂、船河原町中

央、牛込へ四

アアサカシタ逢坂 下牛込へ

四

アアヒサカ葵坂 赤坂ほ七へ

七

アアヒ子ヤウ葵町 赤坂へ七

アアヒヲカ葵岡 榎坂上、芝

へ七

アアヒハニ葵橋 鶴町、赤坂へ

七

アアアアサカ油揚坂 四谷

南等町、四谷と五

アアア子ヤウ油町 通、日本橋

ほ五

アベカハ子ヤウ阿部川町 淺

草ほ三

ア

七

アミガサチヤヤ網笠茶屋 田

町二丁目、淺草の一

アミホシザカ網干坂植留米

川註岡、小石川へ一

アミマ子綱町三丁目、芝へ八九

アシジチヤヤウ安針町 日本

橋に五

アシドウザカ安藤坂小石川米

道町、小石川へ三

アメリカコウシクワシ亞米

利加公使館赤坂へ七

アラキザカ荒木坂小日向第六

天町、小石川へ三

アラキザカ子ヤウ新木坂町

荒木町、四谷と五

アラキチヤウ荒木町、新木

町四谷と五

アラバシ荒布橋、荒和布

橋日本橋は五

アラ井チヤウ荒井町 本所 ろ

四

ア井リメガハ藍染川雪門前東

邊、淺草の一三

ア井リメガハ藍染川 淺初川

神田に五

ア井リメ子ヤウ藍染町根津

ア 八

下谷に二

アライシヨコチヤウ青石横

町下谷に三四

アウミバシ青森橋 深川い

六ろ六

アラメバシ青目橋 本所ろ四

アラモノチヤウ青物町 日本

橋に六

アラヤキチヤウ青柳町 小石

川と二三

アラヤマキタマ子青山北町

赤坂ろ七

アラヤマゴシヨ青山御所赤

坂と六

アラヤマゴシタハラ子ヤウ

青山權田原町赤坂と六

アラヤマシハシガクカウ青

山師範學校赤坂ろ七

アラヤマタカキチヤウ青山

高樹町赤坂と七八ろ七八

アラヤマ子ヤウ青山町 赤坂

と六七

アラヤマバシ青山橋 深川ろ

六

アラヤマヒヤクニチヤウ

青山百人町 青山南町北町番

ア 九

名 赤坂と七ち七

アヲヤマ赤子青山墓地 赤坂

と七

アヲヤマミナミマ子青山南

町赤坂と六七ち七

アヲヤマレンベイシヤウ青

山練兵場赤坂と六

アヲヤマロクケンチヤウ青

山六軒町赤坂と六

イ

イウラウチヤウ有樂町 總町

ほ六七

イウレイザカ幽霊坂駿河森溪

路町一丁目、淡路坂南隣神田に

四

イウレイザカ幽霊坂新坂、神

樂坂逢坂間、牛込へ四

イウレイザカ幽霊坂雜司谷町

豊川町四橋横町、小石川と三

イガチヤウ伊賀町四谷と五

イカヅチンシヤ雷神社自

會、芝と九

イキザカ登殿坂 本郷ほ四

イキドノザカ登殿坂 豊殿

ア 1

英、本郷ほ四

二〇

イクヨハニ幾世橋 深川い六

ろ六

イケシリハニ池尻橋 豊多摩

ち五

イケノハタチケンチヤウ

池端七軒下谷に三

イザラコチヤウ伊皿子町三

甲、芝へ九

イシカハシマ石川嶋 京橋ほ

七

イシキリチヤウ石切町 傳馬

町、四谷と五

イシキリハニ石切橋 小石川

牛込へ三

イシマチヤウ石嶋町 深川

い六

イシマハシ石嶋橋 深川ろ

七

イシハラチヤウ石原町 本所

ろ四

イセザキチヤウ伊勢崎町 深

川ろ六

イセチヤウ伊勢町 日本橋ほ

五に五

イセチヤウ米リ伊勢町 堀伊

勢町小舟町間、日本橋ほ五

1

二

イソヘダイジツダウ伊蘇太

神宮京橋に六

イソベヨコチヤウ磯邊横町

北八丁親 京橋に六

イタジツミ子板新道新石町永

宮町間 神田に五

イタタキヨコチヤウ原横町

駒込淺沼町萬林寺門前 小石川

ほ二

イタリヤコウシクワシ伊太

利公使館廻りは六七へ六

七

イチガヤカガチヤウ市谷加

賀町牛込と四

イチガヤカハタチヤウ市谷

河田町牛込と四

イチガヤサナサチヤウ市

市谷佐内坂町牛込へ四五

イチガヤシホチヤウ市谷鹽

町牛込と五

イチガヤウカシヤウ市

谷隠匠町牛込へ四

イチガヤタニマチ市谷谷

牛込と五

イチガヤタマチ市谷田町牛

込へ四五

一

三

イチガヤチヤウエニジタニ

又市市谷長延寺谷町牛込

へ四五

イチガヤチイシヤシヤウ市

谷停車場牛込へ五

イチガヤトミヒサチヤウ市

谷富久町牛込と五と五

イチガヤナカノチヤウ市谷

伸之町牛込と四五

イチガヤモトムラチヤウ市

谷本村町牛込へ五と五

イチガヤモノ市谷門牛込廻

町へ五

イチガヤウクウウシマヘマ

市市谷薬王寺前町牛込と

四

イチガヤヤナサチヤウ市谷

柳町牛込と四

イチコクバシ一石橋日本橋

に五六

イチノハシ一之橋京橋は六

イチノハシ一之橋芝 麻布へ

八

イチノハシ一之橋本所は五

イチバシチヤウ一番町 豊町

へ五

一

三

イ子ビヤウエガシ市兵衛河

岸牛込門外、牛込へ四

イ子ビヤウエ子ヤウ市兵衛

町麻布へ七

イ子ベエガシ市兵衛河岸

込門外、牛込へ四

イ子ベエ子ヤウ市兵衛町麻

布へ七

イ子ホシマツ子ヤウ一本松

町麻布へ八と八

イ子ムラサ市村屋下谷は

四

イ子ロクコウ子一六小路赤

坂起音町榎木町間、赤坂へ七

イツシキ子ヤウ一色町深川

ろ六

イツホシマツ子ヤウ一本松

町麻布へ八と八

イツミ子ヤウ和泉町神田は

四

イツミ子ヤウ和泉町中横京

橋に六

イツミ子ヤウ和泉町豊田芝

ほ七

イツミハシ和泉橋神田に四

一

イツモ子ヤウ出雲町京橋に

一四

七ほ七

イツモハシ出雲橋京橋に七

ほ七

イナリザカ稻荷坂上野久稻荷

附近、下谷に二

イナリシニ子稻荷新道南

銀治町五郎兵衛町間、京橋に六

イナリ子ヤウ稻荷町下谷は

三

イナリハシ稻荷橋京橋は六

イヌ井モ之乾門赤坂屋敷、赤坂

と六

イハツキ子ヤウ岩附町日本

橋に五

イハト子ヤウ岩戸町牛込へ

四

イハヒタ子ヤウ祝田町豊町

ほ六

イハモト子ヤウ岩本町神田

に四五

イハ井ハシ岩井橋神田は五

麻布へ七八

イヒクラシニメイダウ飯倉

神明宮芝神明、芝ほ八

イヒクラ子ヤウ飯倉町麻布

一五

イビタガハ飯田川橋子橋見北

神田、豊町は四五

イビタガハ飯田橋製町牛込

へ四

イビタガハ手飯田町豊町は四

五へ四

イビタガハ子イシヤジヤウ

飯田町停車場製町は四

イマイリ子ヤウ今入町芝ほ

七

イマガハコウ子今川小路

甲ほ四五

イマガハ子ヤウ今川町深川

ろ六

イマガハバシ今川橋神田日

本橋に五

イマド子ヤウ今戸町逢草い

二る三三

イマドバシ今戸橋逢草る三

イマリ子ヤウ今里町白金芝

と九十

イマ井子ヤウ今井町麻布へ

七

イマアラビサカ芋洗坂老日

豊町中央、六本木町下、麻布へ

一六

一六

七八

イマアラビバシ芋洗橋一

口橋昇平橋、神田に四

イニサツキヨウ印刷局製町

に五

イマサカ芋坂 御堅殿坂御堅坂

町下巻に二

イヨバシ伊豫橋本所ろ五

五ろ五

イリヲネ子ヤウ入船町深川

ろ七

イリヲネ子ヤウ入船町京橋

に七

イリヲネバシ入舟橋深川ろ

七

イリヤ子ヤウ入谷町下巻は

三三

ウ

ウキシマ浮嶋 逢草島越附近 浅

草は四

ウキヌノモリ有喜齋森、鵜

と十

ウキヤウマ子右京町四巻と

一ウ

一七

五
ウキヨコウチ浮世小路 笠所
三丁目兼横町、日本橋に五

ウグヒヌダニ窓谷小石川心

町金窓町同、小石川へ三

ウグヒヌダニ窓谷谷中初音町

附近、下谷に二

ウグヒヌダニ窓谷 上野新坂

下、下谷は二

ウケチハシ講地橋 本所い三

ウケチマラ講地村 南森所い

三

ウシガフチ牛淵田安門下郷 越

町ほ五

ウシゴメキタマ子牛込北町

牛込へ四

ウシゴメテイシヤシヤウ牛

込停車場牛込へ四

ウシゴメナカチヤウ牛込中

町牛込へ四

ウシゴメハシ牛込橋郷町牛

込へ四

ウシゴメハラマ子牛込原町

牛込と四

ウシゴメミマ子牛込南

ウ

一八

町牛込へ四

ウシサカ牛坂安藤坂東横町、小

石川へ三

ウシサカ牛坂麻布と八

ウシマシヤ牛嶋神社

向、本所い三

ウシマシヤ牛天神 小石川

へ三

ウシナキサカ牛嶋坂豊川稻森

向側、赤坂へ六

ウシノクサハシ牛草橋 白鳥

橋番名、京橋に六

ウシノゴゼン牛御前牛島神社

本所い三

ウタサカ字多坂 巻土原町四町

同、牛込へ四

ウタガハチヤウ宇田川町芝

ほ八

ウタガハヨコチヤウ宇田川

横町芝ほ八

ウチサハヒチヤウ内幸町

郷町ほ七

ウチサクラタモ之内櫻田門

宮城、郷町ほ六

ウチヤマシタチヤウ内山下

町郷町ほ七

ウ

一九

ウナギサキ力鋸坂 坊方町砂土原

町間半込へ四

ウナギサキ八段澤 小名木川、深川

い六ろ六

ウナギサキ十八子 鯉野崎迅速分町

本郷ほ三三

ウナギサキガハラ 采女原 采女町

草橋に七

ウナギサキ子やウ采女町 草橋に

七

ウナギサキハシ 采女橋 草橋に七

ウヘノコウエニ 上野公園下

谷は三三に三三

ウヘノサカマ子 上野坂町下

谷に三四

ウヘノサクラキ子やウ上野

ウヘノテイイシヤジヤウ上野

櫻木町下谷は三三に三三

ウヘノヒロコウ子 上野廣小

停車場下谷は三三に三三

ウヘノマ子 上野町下谷に三

路下谷に三四

ウマノクラヨコ子やウ馬鞍

ウマミ子子やウ馬道町 浅草

二〇

五

ウマミ子子やウ馬道町 浅草

ウマミ子子やウ馬道町 浅草

二〇

ろ三

ウマヤハシ 厩橋 浅草、本郷ろ

四

ウミベ子やウ海邊町 深川い

六

ウミベハシ 海邊橋 深川の六

ウメグノ子やウ梅園町 浅草

本郷に三

ウメモリ子やウ梅森町 本所

い四

ウラサルガク子やウ裏猿樂

町神田ほ四

ウラシマハシ 浦島橋 浅草は

四

ウラシマハシ 浦島橋 浅草は

ウラシマハシ 浦島橋 浅草は

町神田ほ五

ウラカスミガキ 寺裏霞園 西

ウラカスミガキ 寺裏霞園 西

七

ウラダイク子やウ裏大工町

深川の六

ウラホリハシ 浦掘橋 築地、京

橋ほ七

ウラマ子 裏町 小石川ほ三八

七

ウラマ子 裏町 小石川ほ三八

ウラマ子 裏町 小石川ほ三八

ウ

二二

ウヰキタ子植木店 坂本町、日

本橋は六

ウヲイ子八魚市場 本郷町河津

四部、日本橋に五

ウヲガ之魚河岸魚市場、日本橋

に五

工

エイキウ子中ウ榮久町 蓮草

は三四

エイキウバシ永久橋 日本橋

は六

エイコクウシクウ之英國

公使館對面へ五

エノシマバシ築嶋橋 深川

七

エイトイバシ永代橋 京橋、深

川は六

エイラク子やウ永樂町 想町

に五六は六

エイラクビヤウ井之永樂病

院對面に六

エカハ子やウ江川町 神田は

五

エカハバシ江川邊橋 深川

ろ六

ウエ

三

エドカハ江戸川船河原橋以北、

小石川、牛込へ三四

エドカハ子やウ江戸川町、小

石川へ三四

エドカハバシ江戸川橋、小石

川と三

エド子やウ江戸町 吉原、淺草

ろ二

エドバシ江戸橋 日本橋は五

エドミサカ江戸見坂巴町橋坂

町同芝、赤坂へ七

エノキサカ板坂 垂善坊聖穴町

同、麻布へ八

エノキサカ板坂 櫻坂町溜池町

同、赤坂へ七

エノキサカ子やウ板坂町 赤

坂へ七

エノキ子やウ板木町 牛込と

赤坂へ七

エノシマバシ江嶋橋 深川

四

エノシマシヨ鹽務署對面に五

七

エモシサカ衣敷坂 五十岡町土

手際、淺草ろ二

エ

三

オ

オイマエチヤウ老増町白金

芝へ九と九

オイマエツチヤウ老松町遠草

は四

オイマエツチヤウ老松町高田

小石川と三

オイマエツバニ老松橋遠草は

四

オオストリヤコウシクウシ

奥太利公使館町へ六

オガチヤウ大鋸町京橋に六

オキヤウノツ御行松根岸

下谷は二

オクカハバニ奥川橋坂田橋

東深川へ六

オクヤウ奥山遠草公園遠草ろ

三

オシラゲチヤウ押上町本所

い四

オシチヤウ忍町四谷と五

オシハラ忍原四谷と五

オシヤモシヨチヤウ御杓

文字横町車町高輪北町同芝

へ十七と十

オ

二四

オクイドコロチヤウ御墓所

四

オクイドコロチヤウ御墓所

町小塚町坂町同本所へ五

オクケラ御竹藏菰屋蔵本

所へ四

オクワクヨチヤウ阿多福

横町車坂町南稻荷町同下谷は

三

オクエガケ阿玉池菰枝町附

近番名、神田は五に五

オチヤノツバニ御茶水橋

神田、本郷に四

オトハチヤウ音羽町小石川

と二三

オナリミチ御成道下谷に四

オナリモニ御成門老ほ八

オハダロドヲ御齒黒溝吉原

遠草ろに

オヒワケ進分山菅遠草へ三

オヒワケ進分駒込本郷は二

三

オヒワケチヤウ進分町駒込

本郷は三

オフナガラマヘチヤウ御船

オ

二五

藏前町深川の五

オホカハバシ大川橋香妻橋香妻橋

名、浅草、本所の三

オホキト大木戸四谷の五

オホクホバシ大久保橋本所

の五

オホクホムラ大久保村豊多

保の四五

オホクホヨチヤウマ子大久

保余丁町牛込と四五の四

オホクヲシヤウ大藏省製所

ほ五

オホクヲタイジクウシ

中大藏大臣官舎製所へ六

オホクウシノニ大観音駒込

善養寺、本郷の二

オホクウシノニ大観音皆山

赤坂と七

オホツカ大坂達坂船河原町中

典、牛込へ四

オホツキテイシヤウ大

駒停車場本郷と十一

オホツキムラ大崎村荏原と

十一

オホシマ子ヤウ大崎町深川

北の五六

オ

二六

オホシマ子ヤウ大崎町深川

南の七は七

オホシマバシ大崎橋深川、南

高橋の五六

オホシマ子ヤウ大住町深川

の六

オホシマヤマ大住山麻布西

町、麻布と八

オホタノハラ太田原駒込手取

本町、本郷の二

オホツカ大塚小石川へ二三

と二三

オホツカ子ヤウ大塚町小石

川へ二三と二三

オホツカカミマ子大塚上町

小石川の二

オホツカクホ子ヤウ大塚窪

町小石川へ二

オホツカサカシタ子ヤウ大

塚坂下町小石川の二

オホツカツマ子大塚辻町

小石川の二

オホツカチヤウ大塚仲

町小石川へ二と二

オホシマ子大手町越前に五

は五

オ

二七

大赤子シマシ赤子ヤウ大橋
 馬鹽町日本橋は五に五
 大赤子シマ子ヤウ大傳馬町
 日本橋は五に五
 大赤子モ之大手門宮樂總町
 日本橋は五に五
 大赤ト赤リ大通千駄谷、豊多摩
 ち六
 大赤ナガヤ大長屋花川戸町北
 部、淺草ろ三
 大赤ハシ子ヤウ大番町四谷
 と五六
 大赤ハラマ子大原町小石川
 へ二
 大赤マカリ大曲江戸川屋敷橋
 中之橋岡、小石川、牛込へ四
 大赤モ之大門芝ほ八
 大赤モシ子ヤウ大門町上野
 下谷に四
 大赤モシ子ヤウ大門町小石
 川へ三
 大赤モシト赤リ大門通 暴谷
 川町寛澤町岡、日本橋は五
 大赤ヤウシタ大鏡下麻布若日
 蓮町宮村町岡、麻布と八
 大赤ヨコ子ヤウ大橋町末芝
 二八

大シタケシヤ御嶽社 豊多摩
 ち五
 大モ子ジシ赤ウチヤウ表神
 保町神田ほ五へ五
 大モ子マ子表町赤坂へ六と
 六
 大モ子マ子表町末所る四
 大モ子マ子表町小石川ほ三
 へ三
 大ヤクエシアト御樂園址本
 村町、麻布へ八九と八九
 大ヤクエシザカ御樂園坂本
 村町中央、麻布と八九
 大ヤクエシバシ御樂園橋四
 之橋、麻布と九
 大ヤチバシ親父橋 日本橋は
 五
 大ラシタコウシタウシ阿蘭
 公使館芝へ七八
 大カ
 カイウシバシ海運橋 日本橋
 は六に六
 カイガシド赤リ海岸通 京橋
 は七八
 大カ
 二九

カインダニシヤウ海軍省 町

ほ六

カインダニシヤウガクカウ海軍

大學校京橋に七

カインダニシヤウシヤウシ

ヤ海軍大臣官舎 町ほ七

校 町ほ六

カインダニシヤウシヤウシ

名、日本橋ほ六

カインダニシヤウ改代町 牛込

へ三

カウウニシヤウ功運町 三町

芝へ九

カウシバニシヤウ慈橋 深川る六

カウシバニシヤウ庚申堂 高輪 芝

へ十七

カウシバニシヤウ庚申橋 本所い

三

カウガニシヤウ柴町 麻布と

七八

カウガニシヤウ箕橋 鈎匙橋

麻布と八

カウコクタニシヤウ幸國谷市 呉衛町

下、麻布へ七

カウチニシヤウ魏町 魏町へ五と

カ

三〇

五

カウトウシハニガクカウ高

等師範學校 小石川へ二

カウトウシヤウダフガクカ

ウ高等商業學校 神田ほ五

カガチヤウ加賀町 京橋ほ七

カガチヤウ加賀町 市谷と四

カキガラチヤウ彌穀町 日本

橋ほ五六

カキノウチ垣内島 附近、淺草

は四

カキハマニシヤウ彌瀆橋 日本橋

は五

ガクシフ井ニシヤウ習院 四谷と

五

ガクシフ井ニシヤウガクテ

習院女學部 町へ六

カクシユバニシヤウ鶴壽橋 深川る

六

カクホバニシヤウ鶴歩橋 深川る七

カクホニシヤウ鶴歩町 深川る六

七

カクテサカニシヤウ神樂坂 牛込へ四

カクテラチヤウ神樂町 牛込へ

四

カコチヤウ徳籠町 柴崎、小石

カ

三一

川へ二
カヌガ子やウ春日町 小石川

ほ三四
カヌガ下ノ子やウ春日殿町

春日町、小石川ほ三四
カヌガ比子やウ鏡町 湯崎三組

町、本郷に四
ガヌクウイシヤ瓦新會社 總

町、神田に五
ガヌクウイシヤ瓦新會社 芝

通ほ八
カヌマバシ敷馬橋 築橋番名、

京橋に七
カヌミガセキ霞關外櫻田町南

側、西國町北側、總町ほ六
カヌミガセキ霞關外櫻田基段

四谷ち六
カヌミガセキヨウ子イ霞

關御用邸町ほ六へ六
カヌミガタケ子やウ霞岳町

カヌミ子やウ霞町 麻布と七

八
カヌヤ子やウ敷矢町 深川ろ

七
ガゼンバウ子やウ我善坊町

カ
三三・

種南坊町 麻布へ七

カヌマ子片町 櫻港、下谷に二

カヌマ子片町 駒込、本郷ほ二

三
カヌマ子片町 飯倉、麻布へ七

八
カヌモシゼン子やウ片門前

町、芝ほ八
カヌチヤウ鏡治町 神田に五

橋に七八
カチトキノワタシ勝鬨渡 章

六
カチマニ鍛冶橋 京橋、總町に

カチマ子徒町 下谷ほ三四

カヅテガハヲ勝手原 赤羽橋北

時、麻布へ八
カチサハ子やウ金澤町 神田

に四
カチヌキカハダ子子やウ金

杉川口町 芝ほ八

カチヌキカミマ子金杉上町

下谷ほ二
カチヌキサイ木ウシ子やウ

金杉西應寺町 芝ほ八

カチヌキシハマ子やウ金

杉新濱町 芝ほ八九

カ
三三

カナヌギシモ子金杉下町

下巻の一は二

カナヌギ子やウ金杉町芝ほ

八九

カナヌギハシ金杉橋芝ほ八

カナヌギハマ子やウ金杉濱

町芝ほ八

カナヌギムラ金杉村南足立

は二

カナヌハシ栗橋深川ろ六

カナガ子鏡淵橋掛東、浅草、

南葛飾一

カナガ子鏡淵扇形堂前、浅草

ろ三

カネトミ子やウ金富町小石

川三

カネフキ子やウ金吹町日本

橋に五

カハク子やウ川口町京橋

は六

カハク子やウ川口町金杉、

芝ほ八

カハクハシ川口橋日本橋

は六

カハク子やウ河田町市谷、牛

込と四

三四

カ

カハラケサカ土器坂芝公園飯

倉町四、麻布八

カハラケ子やウ土器町飯倉

町四丁目東側、麻布八

カハラマ子瓦町浅草南は四

カハラマ子瓦町浅草北ろ三

カハラマ子瓦町本所南い五

カハラマ子瓦町本所北ろ三

カヒザカ甲斐坂惣町四五丁目

岡南横町、惣町八五六

カヒシヤクシダナ貝杓子店

親父橋恩案橋同河岸、日本橋は

五六

カフガ子やウ甲賀町神田に

四

カフキザ歌舞伎座寛橋に七

カフト子やウ兜町日本橋は

六

カフトハシ兜橋日本橋は六

ガフリキイナリ合方稻荷山

川町、浅草ろ三

カナロコウ子禿小路三番町橋

岡神社南横町、惣町八五

カナロサカ禿坂市谷宮久町、若

石坂北隣、牛込ろ五

カヌクワガシ鎌倉河岸神田

三五

カ

に五

カミクラ子やウ鎌倉町 神田

カマヤ赤リ釜屋堀 南葛飾

五六

カミオ赤サキ上大崎 豊多摩

七十一

カミオ赤シマ子やウ上大島

町深川い五

カミクルマサカ子やウ上車

坂町下谷は三

カミシラカベ子やウ上白壁

町神田に四

カミトミサカ子やウ上富坂

町水石川は三

カミナリモ之雷門 浅草寺南門

浅草ろ三

カミニバン子やウ上三番町

豊町へ五

カミネギシ子やウ上根岸町

下谷は二に二

カミノハシ上之橋 深川の六

は六

カミワジマへ子やウ上富士

前町赤石川は一

カミベンケイハシ上辨慶橋

カ

三六

豊町、赤坂へ六

カミマ子上町 大塚、赤石川と

二

カミマキ子やウ上根町 日本

橋に六

カミヤ子やウ神谷町 四久保、

芝へ七

カミヤナギハラ子やウ上柳

原町草橋に七

カミヨシ子やウ神吉町 浅草

は三

カミロクバン子やウ上六番

町豊町へ五

カミカイサ之含海山 雲岩神社

附葉、芝は七

カミギサカ雁木坂 駿河臺西五

根町北甲賀町同、神田に四

カシクワ井之成化院 豊多摩

と八

カシタバシ神田橋 神田、豊町

に五

カシタホリ神田堀 豊岡橋以東、

神田、日本橋は五に五

カシタミヤウジシヤ神田

明神社神田に四

カシサハ子やウ龜澤町 本所

カ

三七

カサハハニ懸澤橋本所
る四

カシマチヤウ島町日本
橋は六

カシマチヤウ島橋
六

カシマチヤウ島住町下谷
い六ろ六

カシマチヤウ島住町本所
に四

カシマチヤウ島住町本所
四

カシマチヤウ島住町本所
満宮本所い四

カシマチヤウ島住町本所
ろ六

カシマチヤウ島住町本所
六

カシマチヤウ島住町本所
は五

カシマチヤウ島住町本所
ろ二

カシマチヤウ島住町本所
カ

三八

三

カヤチラ榎寺墨船町正覺寺、淺
草ろ四

カヤチヤウ茅町淺草は四
カヤチヤウ茅町下谷に三

カヤチヤウ茅場町日本橋
は六

カヤチヤウ茅場町本所
五

カラスモリチヤウ島森町芝
ほ七

カルコザカ輕子坂揚場町神樂
町間、午込へ四

カルコバシ輕子橋築地、京橋
に七

カルバシ嘉留橋深川ろ六
キ

キウアニバシ久安橋京橋に
六

キウシヤウ宮城町は五六
へ五六

キウシヤウツウヨウモ之宮
城通用門前町は五

キウツウバシ九通橋神田日
本橋は五

カキ

三九

キウエモ之サカ久右衛門坂

半込 豊多岐 四

キキヤウモ之桔梗門宮城 越

町は五六

キクカハチヤウ菊川町 本所

い 五の五

キクカハバシ菊川橋 本所い

五

キクサカ菊坂南坂町 本郷は

三

キクサカタイマ子菊坂臺町

墨町 本郷は三

キクサカ子ヤウ菊坂町 本郷

は三

キクヤバシ菊屋橋 東本願寺前

四風 浅草は三

キク井子ヤウ喜久井町 牛込

と四

キサカタ子ヤウ桑潟町 浅草

る三

キジチヤウ雉子町 神田に五

五

キジバシ雉子橋 神田 神田は

キシホシ之鬼子母神 雜司谷

村 北豊島は二

キヅク井之貴族院 麹町は七

キ

四〇

キヅク井之キチヤウクラン

ほ七

シヤ貴族院議長官舎 麹町

谷と五

キクイナリチヤウ北稻荷町

神田は三

キクオホモシチヤウ北大門

町下谷は三

キクカフガ子ヤウ北伊賀町

神田に四

キクキヨシマ子ヤウ北清橋

町浅草は三

キクグニシガシ北源森河

岸本所は二

キクコシヤウ北紺屋町

京橋は六

キクサヤチヤウ北箱町 日本

橋は五

キクシマチヤウ北嶋町 日本

橋は六

キクシカハ北新川 四日市

町 京橋は六

キクシバシ北新橋 本所

四

キクシホウチヤウ北神保

キ

四二

町神田は四

キタマシホリチヤウ北新堀

町日本橋は六

キタツシバシ北辻橋 本所い

五

キタツバキハシ北樺橋 鶴町

は五

キタテラマ子北寺町三田芝

へ九

キタトミサカチヤウ北富坂

町津草は四

キタナカチヤウ北仲町 津草

る三

キタナカノハシ北仲之橋 長

崎橋名、本所い四

キタノハシ北之橋 深川る五

キタノリモノチヤウ北乗物

町神田に五

キタハツチヤウ赤リ北八丁

堀本八町堀京橋に六

キタヒガク赤チヤウ北日窪

町麻布へ七と七八

キタフタバチヤウ北二葉町

本所る四

キタマキチヤウ北横町 京橋

に六

キ

四三

キタマ子北町牛込へ四

キタマ子北町青山 森坂ち七

キタマ子北町高輪 芝へ十七

十

キタマツヤマ子ヤウ北松山

町津草は三

キタミヌチヤウ北三筋町

津草は四

キタヤマアミチヤウ北山伏

町牛込へ四と四

キタウリゲヌ井北割下水 本

所新町附近、本所る四

キチシヤウシ吉祥寺 本郷は

二

キチシヤウシバシ吉祥寺 橋

水道橋舊名、本郷、神田は四

キチシヤウ井シ吉祥院 芝し

九

キノクニサカ紀伊國坂 赤坂

と六

キノクニバシ紀國橋 京橋に

六七

キハ本場 深川い六る六

キハラタナ木原店 萬町平松町

町、日本橋に六

キミツカチヤウ君塚町 白金

キ

四三

へ五六

ク

クキダナ釘店品川町南郡日本

橋に五

クシヤクナガヤ孔雀長屋田

町三丁目西走 逢草一

グクチヤウ具足町京橋に

六

クタンサカ九段坂廻町は四

五

クツレバ之崩橋和崎橋各日

本橋は六

クナイシヤウ宮内省廻町は

六

クナイダイジツクワシヤ

宮内大臣官舎廻町へ五

クヒチガヘモ之喰違門廻町

赤坂へ六と六

クホチヤウ久保町櫻田芝ほ

七

クホチヤウ窪町大塚小石川

へ二

クマノジシヤ熊野神社飯

倉麻布へ七

クマノジシヤ熊野神社原

四六

ク

富多摩ち六

クラカケバニ鞍掛橋日本橋

は五

クラマヘチヤウ藏前町 逢草

は四

クラヤミサカ昏開坂麻布宮村

町一本松町向 麻布へ八と八

クルマサカ車坂 上野降風坂南

隣下谷に三

クルマサカチヤウ車坂町下

谷は三

クルマチヤウ車町甲町五十間

町向 逢草一

クルマチヤウ車町芝へ九

橋に六

クロエチヤウ黒江町深川

六七

クロクハタニ黒鍛谷丹後町

國通寺坂下 赤坂へ六七

クロスケイナリ黒助稻荷吉

原新町 逢草一

クロフホチヤウ黒船町 逢草

る四は四

クロモシチヤウ黒門町上野

下谷に四

四七

ク

クロモノ子ヤウ暴門町 神田

に五

クロ井ハシ暴井橋 深川 七

クワイケイケニサ井ニ會計

検査院町に五

クワイセニビヤウ井ニ回生

病院町へ五

クワイセニハシ會仙橋 京橋

は八

クワイツウハシ廻漕橋 京橋

は六

グワイムシヤウ外務省 麹町

は六

グワイムタインクワシ

ヤ外務大臣官舎 麹町 六

クワウゲツチヤウ光月町 淺

草は三

クワウトクシマへ廣徳寺前

淺草は三

クワヅククワイクワニ華族

會館町 七

クワニゲラギニカウ勸業銀

行館町 七

グワニシヤウジタニ願生寺

谷町四丁目北裏 麹町 五

ク

四八

ケ

ケイオウタイガク慶應大學

三田 芝 九

ケイシチヤウ警視廳 麹町に

六

ケイセイガク未幾登壇 墨田

墨田町附近 小石川 二

ケウイウツウカシテ教育總

監部 麹町 五

ケウイウハクツウクワニ教

育博物館 下谷 四

ゲキドノハシ外記廢橋 深川

る六七は六七

ゲタシニミチ下駄新道 徒衛

浅町至新石町四裏 神田 五

ゲタモノダナ歌店 岩本町 麹町

神田 四

ゲタモノダナ歌店 平河町 三

目 麹町 六

ゲニザカ源氏坂 塚橋 野村

此西側 豊多摩 六

ゲニシシガシ源 森河 岸 本所

る三

ゲニシシハシ源 森橋 本所 九

三

ク

四九

ゲンスケチヤウ源助町芝は

七

ゲンスケヨコチヤウ源助橋

町重坂町南橋町、下谷は三

ケンタクハシ見當橋築地、京

橋は七

ケンハウチヤウ兼房町芝は

七

ゲンビヤウエムラ源兵衛村

豊多摩三

ケンペイホシノ憲兵本部館

町に五は五

ゲンビヤウエホリ源兵衛堀

源森橋以東、木所い三〇三

ゲンペエホリ源兵衛堀 源森

橋以東、木所い三〇三

ゲンペエムラ源兵衛村 豊多

摩三

コ

コアミチヤウ小綱町 日本橋

は五六

コイシカハウラマチ小石川

裏町小石川は三八三

コイシカハオモテチ小石

川表町小石川へ三

ケコ

五〇

コイシカハシヨクアツエシ

小石川植物園小石川へ二

コイシカハスハチヤウ小石

川諏訪町小石川へ三四

コイシカハバシ小石川橋小

石川、豊町は四

コイシカハチヤウ小石川町

小石川は三四へ三四

コイシカハヒサカタチ小

石川久堅町小石川へ三

コイシカハヤマトチヤウ小

石川大和町小石川へ三

コイツミチヤウ小泉町 本所

ろ五

コイテバシ小出橋 神田、日本

橋は五

コイシテシノサカ御隠殿坂

新坂幸坂町、下谷に二

コウエウクラシ紅葉館芝へ

八

コウキヨクシヤ攻玉舎芝は

八

コウゲンギシカウ興業銀行

豊町に五

コウゲンシケンシヨ工業試

験所深川の七

コ

五一

コウリ井之控訴院 舞町は六
舞葉口、神田に四
 コウハイガシ紅梅河岸 駿河
舞葉口、神田に四
 コウハイチヤウ紅梅町 駿河
古神田に四
 コウメバシ小梅橋 本所る三
 コウメアチ小梅町 肉島、本所
い三
 コウラクエノ後樂園 小石川
ほ三四へ三四
 コクカク井之國學院 舞町へ
四
 コクワザ國華座 遠草る三
 コクヤウ右町日本橋に五
 コケンチヤウ五軒町下谷に
四
 コケンチヤウ五軒町牛込へ
三四
 コケンホリ五間堀伊提橋附近
本所る五
 コクシ護國寺 小石川と二
 コノハバシ九重橋 本所る
四
 コサシヨモノ御産所門 赤
坂離宮、赤坂と六
 コジキバシ七食橋 白橋橋番
五二

名、神田、日本橋に五
 コジツケンチヤウ五十間町
吉原入口、遠草る二
 コシノザカ小篠坂 駿國寺四
小石川と一
 コジツケンチヤウ五十間町
吉原入口、遠草る二
 コシエテシマへ御守殿前 三
四
 田四間町松本町間芝へ八
 コチヤウメハシ五丁目橋 本
挽橋舊冬、京橋に七
 コチ井之護持院 小石川と二
 コチ井之ガハラ護持院 一
橋邊舊冬、神田ほ五
 コチウマチ五條町下谷に三
 コチンザカ御殿坂 谷中天王寺
本奉行寺前、下谷に二
 コチンザカ御殿坂 植物園東
南、小石川へ二三
 コチンカミマチ小傳馬上
町日本橋は五
 コチンマチヤウ小傳馬町 日
本橋は五
 コチンヤウ御殿山 築土山四
五三

中込へ四

ヨ子ニヤテ御殿山雀原と十

一

ゴトウバシ後藤橋 奥原橋番

名郷町に六

コトヒラチヤウ琴平町老は

七

コトアキチヤウ警町達草乃

三四は三

ヨニクウイ五二合郷町は六

コノエキヘイタイクイ近衛

騎兵大隊郷町は五

コノエクニガククイ近衛軍

樂隊郷町は五

コノエシクシレイア近衛

師團司令部郷町は五

コノエホヘイタイイチリヨ

タシレイア近衛歩兵第

一旅團司令部郷町は五

コノエホヘイタイイチレシ

クイ近衛歩兵第一聯隊

町は五

コノエホヘイタイサシレシ

クイ近衛歩兵第三聯隊

坂へ六

コノエホヘイタイシレシク

コ

五四

1近衛歩兵第四聯隊 赤坂

と六

コノエホヘイタイニレシク

ほ五

コバシ小橋築地 真橋は七

ヨバシチヤウ五番町郷へ

五

コビキチヤウ木挽町意橋に

七

コビキバシ木挽橋意橋に七

コビナクヌ井ウチヤウ小

日向水道町 小石川へ三と

三

コビナクヌ井ウハタチヤ

ウ小日向水道端町 小石川

へ三

コビナクヌ子小日向台

町小石川へ三と三

コビナクヌイロクテニチヤ

ウ小日向第六天町 小石川

へ三

コビナクヌクシマチヤウ小

日向武嶋町 小石川へ三

コビナクヌヤウ小日向町小

石川へ三と三

コ

五五

コフク子ヤウ吳腰町 日本橋

に六

コフクバシ吳腰橋 日本橋 廻町

に六

コフテヲ榴寺 自體院 牛込

五

コフナ子ヤウ小舟町 日本橋

は五

コホロギハシ懸鉦橋 鉦橋

廻橋北段 神田 四

コフカクウウ駒形堂駒形町馬

願觀音堂 淺草 三

コフカク子ヤウ駒形町 淺草

ろ三

コフカクノワタシ駒形渡邊

草 三四

コフコメ駒込 本郷 一 二三

コフコメ了ケホノ子ヤウ駒

込曙町 本郷 一

コフコメ了サカ子駒込淺

嘉町淺香町 本郷 一

コフコメ大比呂ケ子ヤウ駒

込退分町 本郷 一 三

コフコメカクマ子駒込片町

本郷 一 三

コフコメカミツシマヘ子ヤ

コ

五六

ウ駒込上富士前町 本郷 三

一 二

コフコメサカナ子駒込香

町 本郷 一

コフコメシメイ子ヤウ駒

込神明町 本郷 一 二

コフコメセシタギシタマ子

二

駒込千駄木下町 本郷 一

コフコメセシタギ子ヤウ駒

込千駄木町 本郷 一 二 三

コフコメセシタギハヤシ子

は二

コフコメドウザカ子ヤウ駒

込駒坂町 本郷 一

コフコメニシカクマ子駒込

西片町 本郷 一 三

コフコメハラマ子駒込原町

本郷 一 二

コフコメヒガシカクマ子駒

込原片町 本郷 一 三

コフコメフシマヘ子ヤウ駒

込富士前町 本郷 一 二

コフコメホウライ子ヤウ駒

込蓬萊町 本郷 一

コ

五七

コマツカバシ駒塚橋 小石川

と三

コマツシマ小松嶋 向島、本所

い二

コマツ子ヤウ小松町 深川は

六

コマ井コウ子駒井小路 永田

町平河町、惣町へ六

コマ井子ヤウ駒井町 関口、小

石川と二

コマヰ力五味坂築土八幡町、牛

込へ四

コマヰ力五味坂二番町五番町

同、惣町へ五

コマカウシヰカ金剛寺坂 安

藤坂西側、小石川へ三

コマタハラ子ヤウ権田原町

榎本原町、音山、赤坂と六

コマ子井シ金地院芝へ八

コマニヤクシマ菟藪嶋 宮島

町、日本橋は六

コマビラシヤ金毘羅社 芝ほ

七

コマビラシヤ金毘羅社 深川

る七

コマビラバシ金毘羅橋 深川

コ

五八

る七

コマヤ子ヤウ紺屋町 神田、京

毎に五六七

コマヤバシ紺屋橋 京橋に六

六

コマナギ子ヤウ小柳町 神田

に四五

コママ子ヤウ小山町 三町、芝

へ八

コロビヤウ子ヤウ五郎兵衛

衛町京橋に六

コロベエ子ヤウ五郎兵衛町

京橋に六

サ

サノオウシ子ヤウ西應寺町

芝ほ八

サノカ子サカ皂角坂 扇屋西

口、神田は四

サイク子ヤウ細工町 牛込へ

四

サイクウウシ西光寺 芝と九

サイハビバシ幸橋 鶴町、芝ほ

七

サノモク子ヤウ材木町 淺草

コサ

五九

ろ三
サカマツ子やウ材木町 神田
は五
サカマツ子やウ材木町 本郷
芝ほ九
サカマツ子やウ材木町 麻布
と七八
サカマツ子やウ材木町 本所
ろ六
サウシマ子掃除町 小石川ほ
三
サエキ子やウ佐柄木町 神田
に四五
サカエハシ祭橋日本橋は五
サカエハシ祭橋京橋に七
二二
サカシタ子やウ坂下町 大塚
小石川とに
サカシタ子やウ坂下町 宮城 麹
町ほ六
サカタハシ坂田橋 株橋 葛西橋
奥深川ろ六は六
サガ子やウ佐賀町 深川は六
サカナマ子肴町 駒込 本郷ほ
二

サ
六〇

サカナマ子肴町 京橋に六七
サカナマ子肴町 牛込へ四
サカヒ子やウ標町 日本橋は
五
サカヒハシ標橋 高橋 荻名 日本
橋は五
サカヒハシ標橋 築地 京橋に
七
サカマ子坂町 下谷に三四
サカマ子坂町 市谷 牛込と五
サカミドノハシ相模殿橋 四
之橋荻名 麻布と九
サカモトコウエノ坂本公園
日本橋は六に六
サカモト子やウ坂本町 下谷
は三三
サカモト子やウ坂本町 日本
橋は六
サガラシタ相良下 赤坂町 神田
吉町 同 赤坂へ七
サキカハシ崎川橋 深川い
六
サクマコウ子佐久間小路 佐
久間町 荻名 芝ほ七
サクマ子やウ佐久間町 神田
は四に四
サ
六二

サクラ子やウ佐久間町まほ

七

サクラ子やウガシ佐久間町

河岸前田に四

サクラガシウ櫻池 阿玉池 辨

田は五に五

サクラガハ櫻川 愛宕前まほ

八へ七

サクラガハ子やウ櫻川町ま

ほ七

サクラ子やウ櫻木町上野

下谷は三に三

サクラ子やウ櫻木町 小日

向、小石川へ三と三

サクラガイヅミ子やウ櫻田

和泉町まほ七

サクラウホ子やウ櫻田久

保町まほ七

サクラウ子やウ櫻田町 麻布

と八

サクラウシミ子やウ櫻田

伏見町まほ七

サクラホシガウ子やウ櫻

田本郷町まほ七

サクラウモウ櫻田門前町ま

六

サ

六三

サクラバシ櫻橋深川の六

サクラバシ櫻橋京橋に六

サクラ井シヨガクカウ櫻井

女學校前へ五

サコシガハラ左近原千束町附

近邊草る三

ササ子ヲ笹寺 長壽寺、四谷と

五

サシガヤ指谷小石川は三

サヌガヤ指谷小石川は三

サヌガヤ子やウ指谷町 小石

川は三

サツホロピイルクウイシヤ

札幌麥酒會社本所へ三

サツマガシ薩摩河岸赤羽橋前

醫藥問附、まほ八へ八

サツマハラ薩摩原まほ九へ九

サドハラ子やウ砂土原町 牛

込へ四

サナイザカ佐内坂 市谷、牛込

へ五

サナイザカ子やウ佐内坂町

市谷、牛込へ四五

サナイ子やウ佐内町 日本橋

に六

サハウミハシ澤海橋深川の

サ

六三

七

サアシガヤチヤウ難司谷町

小石川と三

サアシガヤムラ難司谷村北

豊島と三つ三

サミセンホリ三味線堀七軒

町、蓮草は三四

サムサバシ寒橋明石橋俗稱草

橋は七に七

サウクウザカ三光坂芝と

九

サウクウザカ三光町白

金、芝と九

サングンチヤウ三軒町遠草

の三

サングンチヤウ三軒町小石

川へ三

サングンチヤ三軒屋麻布と八

サングンチヤ三軒屋平河町

同務名、難町へ六

サシキキタマ子三崎北町

下谷に二

サシキチヤウ三崎町下谷

に二

サシキミナミマ子三崎南

町下谷に二

サ

六四

サシツケンホリ三十間堀

京橋に七

サシツケンホリチヤウ三

十間堀町京橋に七

サシツニチヤウ三十人

町牛込と四

サシヤ三社蓮草三

サシチヤウタタ三丁目目谷

難町三丁目北裏、難町へ五

サシネンザカ三年坂土手三番

町横町、難町へ五

サシネンザカ三念寺坂三

年坂、難町へ五

サシネンチヤウ三年町難前

へ六七

サノウジンシヤ山王神社

目黒神社、難町へ六

サノウハシ三之橋京橋東は

六

サノウハシ三之橋京橋西に

七

サノウハシ三之橋麻布、芝へ

八九

サノウハシ三之橋本所ろ五

サシバンチヤウ三番町難前

へ五

サ

六五

サニビヤウサカ三百坂 普通

院竹早町岡、小石川へ三

サニフンサカ三分坂 赤坂藤町

新町岡、赤坂と七

サニベサカ三部坂 永田町、藤

町へ六

サニホウホクノヲ参謀本部 藤

町へ六

サニアイバシ三枚橋 三橋下

谷に三

サニアイバシト三枚橋 址

神徒町、下谷は三に三

サニモクニ三門増上寺、芝は八

サニヤ山谷、三谷遺草る二

サニヤタニ三屋谷 麻布谷町北

増麻布へ七

サニヤチヤウ山谷町 遺草る

二

サニヤホリ山谷 堀麻草る三

サニウジニシヤ山王神社

且掛神社、豊町へ六

サニガハシ鉾河橋 佐目河

橋四谷と五

サニガハシタニマ子鉾河橋

谷町四谷と五

サニガハシチヤウ鉾河橋 町

サ

六六

四谷と五

サメガフ子鉾洞 辨慶橋、豊町

赤坂へ六

サモクチヤウ左門町 四谷と

五

サルエウラマ子 猿江裏町 深

川い五

サルエチヤウ 猿江町 深川い

五六

サルエバシ 猿江橋 深川い六

ほ四

サルガクチヤウ 猿樂町 神田

サルコバシ 猿子橋 深川る五

六

サルコバシ 猿子橋 甚内橋 別

名、遺草は四

サルマ子 猿町 白傘、芝と十

四

サルヤバシ 猿屋橋 遺草は四

サルカチヤウ 猿若町 遺草

る三

サエモクチヤウ 左衛門町 遺

草は四

サエモクチヤウ 左衛門町 京

橋に七

サ

六七

サエモシバシ左衛門橋 神田

は四

シ

シアシバシ思案橋 日本橋は

五六

シカイテツタウクワイシヤ

市街鐵道會社豐町は六

シキヲコウチ式部小路 平松

シグシガラカ味雨岡榎屋下

谷は一

ジケイ井之慈惠院芝は七

シゲモリチヤウ茂森町 深川

い六

シコクマ子四國町 三町芝へ

八九

ジシヨウ井之自證院 牛込し

五

シタチヤウ志田町 白金芝へ

九と九

シタヤコウエシ下谷公園下

谷は四

シタヤマ子下谷町 下谷に三

シチケシチヤウ七軒町 蓮草

は三四

サシ

六八

シチケシチヤウ七軒町 上野

に三

シチケシチヤウ七軒町 芝は

八

シチケシチヤウ七軒町 豊町

豊町町四谷へ五

シチホシマツバシ七本松橋

本所い三

シチマシマへチヤウ七面前

町下谷に二

シチヨウへイタイイチダイ

タイ輜重兵第一大隊 四谷

と六

ジツケンダナ十軒店 十間

店日本橋に五

ジツケンバシ十間橋 本所 南

葛飾い三四

シチガハチヤウ品川町 日本

橋に五

シチガハチヤウ品川町 荏原

へ十一

シチガハチヤウ品川町

川停車場芝へ十

シチノサカ信濃坂 上町 屏風坂

北隣下谷は二

シチノハラ信濃原 借道町 四

シ

六九

谷と五六

シナノマ子信濃町四谷と五

シナノマ子テイヤシヤウ

シバスイケ不忍池篠

シハシ四之橋本所い五

シハシ四之橋麻布と九

シナガハ忍川不区通下流下

谷は三に三

シナガヲカ忍岡上野山下

谷に三

シハウタナ四方店京橋南詰東

側京梅に六

シバク子チヤウ芝口町芝ほ

名京梅芝ほ七

シバウラセイヤクシヨ芝浦

製作所芝ほ八

シバガシ芝河岸本船町河津中

部西中、日本橋に五

シバコウエノ芝公園芝ほ八

シバサキチヤウ芝崎町達草

ろ三は三

シ

七〇

シバシニアミチヤウ芝新綱

町芝へ八

シバシメイヤ神明芝ほ八

シバリアバシ芝岡橋芝ほ八

シハフシヤウ司法省知司ほ

六

シハフタイジクワンシヤ

司法大臣官舎廻町に六

シバベシテシ芝辨天芝へ八

シバモリモトチヤウ芝森元

町麻布へ八

シバリキウ芝離宮芝ほ八

シバ井チヤウ柴井町芝ほ七

八

ジフバン十番麻布新綱町附近

麻布へ八

ジフバン十番麻布新綱町麻布へ八

シヤチヤウシヤウシヤウ

シヤチヤウシヤウシヤウ

停車場豊多摩ち八

シヤチヤウシヤウシヤウ

シヤチヤウシヤウシヤウ

シヤチヤウシヤウシヤウ

シ

シ

シ

シ

シ

シ

シ

シ

シ

泉寺附近至千住大橋南詰、透草、

北豊島の一

シホトリバシ沙入橋 日本橋

は六

シホサキバシ沙先橋 京橋に

七ほ七

シホチヤウ鹽町 日本橋は五

シホチヤウ鹽町 四谷と五

シホトメチヤウ沙留町 芝ほ

七八

シホトメバシ沙留橋 日本橋

は六

シホトメバシ沙留橋 京橋に

七ほ七

シホミサカ沙見坂 國手坂、本

郷ほ二

シホミサカ沙見坂 薩南坂 江戸

見坂東橋町、赤坂へ七

シホミサカ沙見坂 三田三四丁

目巧運寺町岡、芝へ九

シホミバシ沙見橋 日本橋は

五

シホミバシ沙見橋 深川ろ七

シホモノガシ鹽物河岸 青物

町、日本橋に六

シマサキチヤウ島崎町 島崎

シ

セ二

町名、深川い六

シマダチヤウ島田町 深川ろ

七

シマカヤチウ島岡町 深川

い六

シミツサカ清水坂 紀尾井町廻

町八丁目、總町へ五六

シミツタニ清水谷 紀尾井町伏

見北白川開客邸附近、總町へ六

シミツタニ清水谷 麻布と七

餅い五

シミツモニ清水門 近衛歩兵

兵營、總町ほ五

シミアツギバシ新扇橋 深川

い六

シミアチヤウ新扇町 芝ほ

八

シミアチヤウ新扇町 麻布

へ八

シイヅミチヤウ新和泉町

日本橋は五

シシエイチヤウ新築町 京橋

に七

シシエイバシ新築橋 京橋に

七

シ

七三

シシホ来サカ子やウ新大坂

町日本橋は五

シシホ来ハシ新大橋日本橋

深川は五

シシカタマ子新片町透草は

四

シシカハ新川 四日市町、銀町、

真橋は六

シシカメシマハシ新築島橋

日本橋、京橋は六

シシコウメマ子新小梅町本

所は三

シシコクウシクラシ清園

公使館前へ六

シシサイハヒ子やウ新幸町

芝ほ七

シシサイハヒバシ新幸橋

町、芝ほ七

シシサイモク子やウ新材木

町日本橋は五

シシサカ新坂上野櫻木町上下

谷は二

シシサカ新坂 南豊坂、神樂町船

河原町同、牛込へ四

シシサカ新坂 赤表町三四丁

目黒、赤坂と六七

シ

七四

シシサカ新坂 金盆町每天六町

町、小石川へ三

シシサカ子やウ新坂町 赤坂

と六七

シシサカモト子やウ新坂本

町下谷は三

シシサクラタ子やウ新櫻田

町芝ほ七

シシシユク新宿 四谷、豊多摩

ち五

シシシユクシヨクアツギヨ

エニ新宿植物御苑 豊多摩

ち五六

シシシロカネ子やウ新銀町

神田は五

シシヌハ子やウ新諏訪町小

石川へ四

シシセシサ子やウ新銭座町

芝ほ八

シシタナ新店 赤坂新町仲之町

町、赤坂へ六七

シシタニマ子新谷町透草ろ

三は三

シシチ新地京橋に七

シシチヤウ新町吉原、透草ろ

シ

七五

シツクタクニシヤ新

個嶋西町京橋は七

シツクタクヒガシヤ

新個嶋東町京橋は七

シツクタク新辻橋本所い

五

シツクタク新鶴坂京坂向

側本郷は三

シツクタク新富座京橋に七

シツクタク新富坂京坂向

側本郷は三

シツクタク新富町京橋

に七

シツクタク新富橋京橋に

七

シツクタク新島越吉野町

邊草は二

シツクタク甚内橋須賀橋

西隣邊草は四

シツクタク本材木町二三丁

目日本橋は六に六

シツクタク新橋芝京橋は七い

四

シツクタク新橋本所い四

シツクタクイシヤウ新

橋停車場芝ほ七

シ

七六

シツクタク新畑町邊草

ろ三

シツクタク新花町湯島

本郷に四

シツクタク新堀橋日本橋に

六

シツクタク新濱町金形

芝ほ八九

シツクタク甚兵衛橋

邊草橋番名神田日本橋は五

シツクタク眞福寺橋京

橋に六七

シツクタク新福富

町邊草は四は四

シツクタク新福井町

邊草は四

シツクタク新船松

町京橋は六七

シツクタク新船見橋京

橋に六七

シツクタク甚兵衛橋辨慶

橋番名神田日本橋は五

シツクタク神保小路永

田町登徒本郷南側總町へ六

シツクタク神保町神田

ほ四五

シ

七七

シマホリ新堀芝麻布は八

八九と八

シマホリ新堀久町等四邊

草は三四

シマホリ新堀新堀町麻布へ

八九

シマホリ子ヤウ新堀町芝ほ

八へ八

シマホリ子ヤウ新堀町麻布

へ八九

シマ子新町丸山小石川ほ

二

シマ子新町赤坂へ六

シマ子新町吉原淺草る二

シマ子新町本所る四

シマサキハ新三崎橋三

崎橋南隣は四

シマツケ新見附難町半込

へ四五

シマナトハ新渡橋築地

草橋は七

シマイ子ヤウ神明町芝ほ

本郷は二

シマイ子ヤウ神明町芝ほ

八

シマセシ子ヤウ新門前

シ

廿九

町芝へ八

シマセシハ新門前橋

芝麻布へ八

シマシキ新屋敷豊多摩ち

六

シママシロハ新山坂橋

本所る五

シマヨシ子ヤウ新設町元大

取町親交橋同日本橋は五

シマリウト子ヤウ新龍土町

麻布と七

シマモシ子ヤウ新右衛門

町日本橋に六

シマガハマ子新小川町本

込へ三四

シマオホサキ下大崎荏原と

十

シマオホシマ子ヤウ下大崎

町深川い五

シマクルマサカ子ヤウ下車

坂町下谷は三

シマサウシガヤ子ヤウ下灘

司谷町高田豊川町小石川と

三

シマシヤ下澁谷豊多摩と

八ち八

シ

廿九

シモシラカベ子やウ下白壁

町神田に四

シモタカラワ子下高輪町

高輪南北町四、芝と十

シモトツカマ子下戸塚町

込と四、ち四

シモトツカム子下戸塚村

多敷と三、ち三

シモニバ子やウ下二番町

鶴町へ五

シモノハシ下之橋深川は六

シモヘイゴ子やウ下平

右衛門町淺草は四

シモマキ子やウ下横町

船に六

シモミヤビ子やウ下宮比町

牛込へ四

シモロクバ子やウ下六番

町鶴町へ五

シヤイケ蛇池赤坂と七

シヤウゲツクワイギシヨ商

乗會議所鶴町は六

シヤウゲンバシ將監橋芝は

八

シヤウコウチユウガクカウ

商工中學校鶴町に五

八〇

シヤウシジ淨心寺深川

六

シヤウヌ井上水江月尾北側

小石川へ三四

シヤウセシガクカウ商船學

校深川は七

シヤウテノ聖天 本巢屋 淺草

ろ三

シヤウテノ子やウ聖天町

草ろ三

シヤウヘイガク昇平坂 聖安

典 淺草ろ三

シヤウヘイバシ昇平橋 神田

船、本郷に四

シヤウヘイバシ正平橋 深川

に四

シヤウルリザ力淨瑠璃坂

い六七ろ六七

シヤムロコウシクウニ巡遊

土原町一丁目町同、牛込へ四五

公使館麻布と七

シヤリハ砂利場 山川、淺草

ろ三

シヤリハ砂利場 高田豐川町四

小石川と三、ち三

シ

八一

シエウ半井之衆議院選町は

七

ジユンテシタウ順天堂 本郷

ほ四

ジユモクダニ樹木谷 君塚町

芝と九

シヨクアツギヨエ之植物御

苑新留 豊多摩ら五六

シヨクアツエ之植物園 小石

川へ二

ジヨシシハンガクカウ女子

師範學校舞臺に四

ジヨシシハンガクカウ女子

師範學校小石川へ三

ジヨシヨクゲツガクカウ

女子職業學校神田は五

ジヨシタイガク女子大學小

石川と三

シラウラハシ白魚橋 其橋に

六

シラウラヤシキ白魚屋敷金

六町 京橋に六

シラカベチヤウ白鷺町 神田

に四

シラハタハシ白鷺橋 神田 日

本橋に五

八三

シ

シラヒゲシニシヤ白鷺神社

本所い二

シロカネ白金芝へ九と九十

ち九十

シロカネイマワリチヤウ白金

今里町芝と九十

シロカネゴテ之白金御殿

土見町 麻布と八

シロカネサシクウチヤウ

白金三光町芝と九

シロカネサルマ子白金猿町

芝と十

シロカネシタチヤウ白金志

田町芝へ九と九

シロカネタイマ子白金台町

芝と九十九と九十

シロカネチヤウ銀町 京橋は

六

シロカネチヤウ赤リ銀町 堀

神田堀 神田日本橋は五に五

シロカネチヤウ白銀町 牛込

へ四

シロヤマチヤウ城山町 四久

保芝へ七

又

シ

八三

又ウミツ井之樞密院町へ

六

又ガ子ヤウ須賀町遠草は四

又ガ子ヤウ須賀町根津本橋

に二三三二

又ガ子ヤウ須賀町四谷と五

又ガハシ須賀橋遠草は四

又ガモカゴ子ヤウ巢鴨賀籠

町小石川へ二二

又ガモカシゴクシヨ巢鴨盛

獄署北豊崎と二

又ガモニシハラ子ヤウ巢鴨

西原町小石川へ二

又ガモニシアル子ヤウ巢鴨

西丸町小石川へ二二

又ガモハヤシ子ヤウ巢鴨林

町小石川へ二二

又ガモウラ巢鴨村北豊崎と

二二ち二二

又キモリイナリ杉森稻荷新

村本町日本橋は五

又キヤ子ヤウ敷寄屋町日本

橋に六

又キヤハシ敷寄屋橋京橋

町に六七七六七

又

八四

又キヤ子ヤウ敷寄屋町下谷に

三

又サキコシビラシヤ洲崎金

毘羅社深川る七

又サキシシヤ洲崎神社深

川る七

又サキ子ヤウ洲崎町向崎本

所い三

又サキ子ヤウ洲崎町深川い

七る七

又サキハシ洲崎橋深川い七

又サキベシテニ子ヤウ洲崎

辨天町深川い六

又サキ子ヤウ鈴木町京橋に

六

又アウリ鈴木赤坂丹後町一本

町同赤坂へ六

又アウリタニ鈴木振谷廻町六丁

目北橋町廻町へ五

又タ子ヤウ須田町神田に四

五

又タムラ隅田村南葛飾い二

又チカヒバシ筋違橋萬世橋

舊名神田に四

又ハチヤウ諏訪町遠草る四

又ハチヤウ諏訪町小石川へ

又

八五

三八 又ハムラ 諏訪村 豊多良 ち三

四 又ミタガハ 隅田川、角田川

墨田川、北豊崎、南豊崎、浅草、日本橋、本所、京橋、深川、い一

二、三、四、五、六、七は四五六

七 又ミタツツミ 隅田堤、北豊崎、南豊崎、浅草、本所、い一、二、三

三 又ミチヤウ 角町、吉原、浅草、ろ

二 又ミチヤウ 炭町、京橋、二、五

又ミヤハシ 炭屋橋、京橋、に六

又ミヨシチヤウ 住吉町、日本

五 又ミヨシバシ 住吉橋、深川、い

七 又ヤマガセキ 陶山、關、淺路、坂、

又リハチヤウ 磨鉢山、下谷、に

三 又ルガタノ 駿河台、神田、に四

又ルガタノ 又又キチヤウ 駿

不 八六

河台 鈴木町、神田、に四、は四

又ルガタノ フクロチヤウ 駿

又井サニコウ シヨ水産

講習所、深川、は七

又井タウチヤウ 水道町、小石

川、三、と三

又井タウバシ 水道橋、神田、本

四 又井タウバタチヤウ 水道橋

町、小石、川、へ三

又井モシバシ 水門橋、本所、い

三 又イゲンシ 青原寺、赤坂、と六

又イシヤウカウカウ 成城、學

校、牛込、と四

又イシヤウコウ 清正公、自、食、

九 又イシヨウシ 青松寺、芝、ほ七

へ七

又イリクチユウカウカウ 正

則、申、學校、芝、へ八

又イタノ 聖堂、湯島、本郷、に四

又イモシ 正門、赤坂、離宮、赤坂、と

又セ

八廿

六
セウコシヤ招魂社 櫻町へ

四
セキク子コマ井子ヤウ開口
駒井町 小石川と三

セキク子クイマ子開口台町
小石川と三

セキク子チヤウ開口町 小石川と三

セキク子シヤ赤十字社 川と三

町へ四
セキク子シヤヒヤウ井シ
赤十字社 病院 豊多摩と八

セツク子ヤウ雪駄町 新石町 橋
町 四方 神田に五

セトモノチヤウ瀬戸物町 日
本橋に五

セニガメチヤウ鏡瓶町 豊町
に五

セニガメハシ鏡瓶橋 豊町に
五

セクウウシサカ善光寺坂
根津片町 宮永町 本郷に二

セクウウシサカ善光寺坂
徳通院裏 小石川は三へ三

セニコクシタニ善國寺谷 豊
七八

町六丁目北横町 豊町へ五

セシサウシ淺草寺 淺草ろ三

セシサエモシシテシ善左
衛門 新田南葛飾に二

セシク子チヤウ千束町 淺草
ろ二

セシクイサカ仙臺坂 麻布竹谷
町 山本町 麻布へ八と八

セシクイハシ仙臺橋 総河原 橋
番名、牛込へ四

セシクイハシ仙臺橋 豊地 橋に七

セシクイホリ仙臺堀 阿茶水、
本郷、神田に四は四

セシクガヤチイシヤシヤウ
千駄谷停車場 豊多摩ち六

セシクガヤムラ千駄谷村 豊
多摩ち六

セシクサカチ千駄木坂 圓寺
坂 本郷に二は二

セシクサカチ千駄木坂
下千駄木下町 本郷に二二

セシクシクマ子千駄木下
町 本郷に二二

セシクキハヤシチヤウ千駄
木林町 本郷は二
七八

セシタキ子やウ千駄木町木

郷に二ほ二

セシタ子やウ千田町深川い

六

セシラウシ善福寺麻布へ八

と八

セシニ子ウ二千日谷飯沼橋宿

邊町同、四谷と五

リ

ソウシラウ子やウ宗十郎

町真橋ほ七

リウシヤウシ増上寺芝ほ八

リウセシニ總泉寺蓮草の二

リウリウシウシウシウシウシ

總理大臣官舎總町へ六

リテスリイナリ袖摺稻荷田

町二丁目、蓮草の二

ソトサウラウ子やウ外櫻田

町真橋ほ六

ソトテマ子外手町本所る四

タ

ウアアシ大安寺麻布と七

八

ウイイ子カウトウガウカウ

セリタ

九〇

第一高等學校本郷に三ほ

三

ウイイ子シウシウシイフ第

一師團司令部赤坂と七

ウイイ子シウシウシウイウイ

イ子シウシウシウシウシ

兵第一聯隊麻布と七

ウイイ子シウシウシウイウイ

サシウシウシウシウシ

兵第三聯隊麻布と七

ウイウラマ子台裏町三町芝

へ九

ウイエイバシ大築橋深川い

六

ウイウ子やウ大工町神田に

五

ウイウ子やウ大工町日本橋

に六

ウイウ子やウ大工町深川い

六ろ六

ウイウウシ子やウ代官町麹

町ほ五

ウイコシガシ大根河岸老舗

風町南側、葛城に六

ウイシウシウシ太神宮總町ほ

六七

九一

九一

タイミン井之大審院 霞町 六

タイネウサカ大超坂 妻懸坂 本郷に四

タイドコロ子やウ台所 幸 谷に四

タイニ子サカ大日坂音羽町 坂 部坂間、小石川へ三と三

タイニ子ヤマ大日山谷 八 奥芝、椎原と十一

タイヘイ子やウ太平町 本所 四

タイマ子登町 本郷 三

タイマ子台町 赤坂 へ六七と 六七

タイマ子台町 小間、小石川 へ 三と三

タイマ子台町 四口、小石川 へ 三

タイマ子台町 白金、芝 へ九十 ち九十

タイマ子台町 惠比、芝 へ九と 九

タイミヤウコウ子大名小路 赤雲町、霞町に六 九二

タイミヤウコウ子大名小路 雲字町、芝 へ七

タイモシ大門 芝 へ八

タイモシ子やウ大門町 小石 川へ三

タイリクシヨ大林區署 森 町に五

タイロクテ子やウ第六天 町小石川へ三

タイカホリ稻荷堀 稻荷堀、東北 郷、日本橋 へ六

タイカニホリ稻荷堀 日本橋 六

タイサニガシ道三河岸 霞町 五

タイサニ子やウ道三町 霞町 五

タイシヤウバシアト道常橋 址邊淨橋、伊勢町北橋、東日本 橋に五

タイイシ磨石 麻布山本町、麻布 へ八

タイキチヤウ高樹町 青山、赤 坂と七八ち七八

タイサヨシミ子高砂新道 霞町一丁目東橋町、日本橋 へ五 九三

夕カサゴ子やウ高砂町 日本

橋は五

夕カサゴバシ高砂橋 日本橋

は五

夕カシヤウマ子匠匠町 市谷

午込へ四

夕カシロ子やウ高代町 葛飾

に六

夕カウチヤウ高田町 午込と

三四

夕カウトヨカハ子やウ高田

豊川町 小石川と三

夕カウノバハ高田馬場 豊多

摩ら四

夕カウムラ高田村 豊多摩と

三ち四

夕カナウ高輪 芝へ九と九

十

夕カナウキタマ子高輪北町

芝へ十と十

夕カナウゴ子高輪御殿 芝

と九

夕カナウタマ子高輪台町

芝へ九と九

夕カナウニシタマ子高輪

西台町 芝へ九と九

九四

夕

夕カナウミナミ子高輪南

町芝へ十一と十一

夕カハニ高橋日本橋は六

夕カハニ高橋下谷 透草は四

夕カハニ高橋深川の六

夕カハラ子やウ高原町 透草

は三

夕カマカニ高間河岸 本郷町 河

岸東郡 日本橋は五

夕カラタ子やウ寶田町 葛飾

は六

夕キヤマ子やウ瀧山町 京橋

は七

夕カカハ子やウ竹川町 京橋

に七は七

夕ケシマ子やウ武嶋町 小日

向小石川へ三

夕ケチヤウ竹町 炭町 俗橋 京橋

に六

夕ケチヤウ竹町 下谷は四

夕ケチヤウ竹町 本郷は四

夕ケチヤウ竹町 本所る三

夕ケバシ竹橋 葛飾は五

夕ケハヤ子やウ竹早町 小石

川へ三

夕ケヒラ子やウ竹平町 葛飾

九五

夕

夕子カハ堅川 本所一之橋以東

本所い五る五

夕子カハバシ堅川橋 本所

五

夕子カハバシ堅川橋 本所

神田に五

夕子カハバシ堅川橋 本所

橋は五

夕子カハバシ堅川橋 本所

本所は四

夕子カハバシ堅川橋 本所

二

夕子カハバシ堅川橋 本所

東深川の六は六

夕子カハバシ堅川橋 本所

五

夕子カハバシ堅川橋 本所

夕子カハバシ堅川橋 本所

三

夕子カハバシ堅川橋 本所

停車場北豊島に一は一

夕子カハバシ堅川橋 本所

萬壽い五

夕子カハバシ堅川橋 本所

夕

九七

ほ五

夕子カハバシ堅川橋 本所

は五

夕子カハバシ堅川橋 本所

八と八

夕子カハバシ堅川橋 本所

る三

夕子カハバシ堅川橋 本所

川と三

夕子カハバシ堅川橋 本所

三は三

夕子カハバシ堅川橋 本所

四

夕子カハバシ堅川橋 本所

夕子カハバシ堅川橋 本所

京橋に六

夕子カハバシ堅川橋 本所

は五

夕子カハバシ堅川橋 本所

夕子カハバシ堅川橋 本所

六

夕子カハバシ堅川橋 本所

と六

夕子カハバシ堅川橋 本所

夕子カハバシ堅川橋 本所

に三

夕

九六

タマ子田町 本郷ほ三
 タマ子田町市谷、牛込へ四五
 タマ子田町 赤坂へ六七
 タマ子田町 三田、芝へ九
 タマ子田バシ玉出橋 日本橋、神
 田は五
 タマヒメ子やウ玉姫町 浅草
 ろ二
 タムラ子やウ田村町 芝ほ七
 タシゴサカ丹後坂 豊川稲荷南
 側 赤坂へ六
 タシゴサカ團子坂 本郷に二
 ほ二
 タシゴ子やウ丹後町 赤坂へ
 六と六
 タシジャウバシ彈正橋 京橋
 に六
 タシス子やウ籠笥町 牛込へ
 四
 タシス子やウ籠笥町 市谷と
 五
 タシス子やウ籠笥町 麻布へ
 七
 タシ米反歩千束町附近、浅草へ
 三三
 タシイケ子やウ溜池町 赤坂
 九八

へ六七
 タシイケバシ溜池橋 赤坂、麹
 町へ六七
 タヤスモシ田安門 近衛歩兵營
 門、麹町ほ五
 タヤスノタイ田安台 九段坂
 上巻名、麹町ほ四五へ四五
 タルマモシマへ達磨門前 細
 尾井町東側、麹町へ六
 子
 子カウミバシ近海橋 深川い
 七ろ七
 子カタイマド子やウ地方今
 戸町 浅草ろ二
 子カラバシ税橋 京橋に七
 子ヨクタニ地獄谷 麹町三丁目
 北巻、麹町へ五
 子ヨクバシ地獄橋 須賀橋寄名、
 浅草ほ四
 子サウサカ地蔵坂 谷中諏訪社
 裏、北豊島に一
 子サウバシ地蔵橋 神田、日本
 橋に五
 子サウバシ地蔵橋 本所、南葛
 飾い三
 子 九八

子トセ子やウ千歳町本所

五は五

子トセバシ千歳橋本所

子ドリバシ千島橋日本橋は

五

子ドリバシ千島橋深川の六

は六

子ハウサイバシヨ地方裁

判所難町は六

子ヤウエシタニマ子長延

寺谷町市谷、牛込へ四五

子ヤウシヤカマル長者丸者

山南町、赤坂と七ち七

子ヤウシヤマ子長者町下谷

に四

子ヤウシユシ長壽寺本所

四

子ヤウメイシ長命寺本所

三

子ヤマ子茶屋町遠草

子ヤマ子茶屋町下谷に二

子ユウアウキシヤウタイ中

央氣象台難町は五

子ユウモシマへ子ヤウ中門

前町芝は八

子ヨウ子やウ千代田町神田

一〇〇

子

に五

子ヨバシ千代橋日本橋は六

ツ

ツキシマ月嶋京橋は七八

ツキシマバシ月島橋京橋は

八

ツキシ築地京橋に七八

ツキシ子やウ築地町牛込へ

四

ツキシバシ築地橋京橋に七

ツキシモシセキ築地門跡京

橋に七

ツクタシマ個嶋京橋は七

ツクタ子やウ個町深川の七

ツクタバシ個橋京橋は七

ツクダハチマニ子やウ築土

八橋町牛込へ四

ツクドマへ子やウ築土前町

牛込へ四

ツクドヤマ築土山牛込へ四

ツジマ子辻町大塚、小石川と

二

ツ子モノタナ土物店千代田町

鎌倉町、神田に五

ツ

一〇一

ツ子モノダナ土物店 鹿込 淺草

町、小石川は二

ツナサカ綱坂 三丁目、目黒町

岡、芝へ九

ツネモトハシ經基橋 築橋 魯

名、麻布と八

ツバキヤマ榊山 四丁目、荏町、國術

坂上、小石川と二

ツアゴヒサカ妻戀坂 妻戀町、

本郷に四

ツアゴヒサカ妻戀町 淺草、

本郷に四

ツアゴヒハシ妻戀橋 妻戀坂

下、本郷に四

ツルマキチヤウ鶴巻町 早稲

田、牛込と三四

テ

テイコクホテ子ル帝國 ホテル

麹町は七

テイツセイトテウサキヨ

ク帝室制度調査局 赤坂へ

七

テイシシヤウ逓信省 京橋

に七

テシマガヲカ豊嶋岡 小石川

ツ子

一〇三

と二

テツバウサカ磁砲坂 音羽町五

六丁目、小石川と三

テツバウサカ磁砲坂 御殿山 北

側、荏原と十一

テツバウズハシ磁砲洲橋 築

地、京橋は七

テツバウチヤウ磁砲町 日本

橋は五に五

テニキテツタウクワイシヤ

電氣鐵道會社 麹町は七

テニゲンジハシ天現寺橋 麻

布、豊多摩と八九

テニジンチヤウ天神町 淺草

本郷に三四

テニジンチヤウ天神町 牛込

と四

テニジンハシ天神橋 宮城 麴

町は五

テニジンハシ天神橋 本所 南

葛飾は四

テニセニヒヤウケンキウシ

ヨ傳染病研究所 芝は七

テニツウ井之傳通院 小石川

へ三

テニトウクワイシヤ電燈會

子

一〇三

社屋七

テントウシテ天徳寺 七

七

テノウシテ天王寺 下谷に二

下谷に二

テノウシテ天王寺町

テノウヨコチヤウ天王横

町傳馬町 四谷と五

テニバツ井之傳法院 達章

三

テマチヤウ傳馬町 日本橋

は五

テマチヤウ傳馬町 四谷と

五

テマチヤウ傳馬町 表行番

冬 表坂へ六と六

テリホンキヨウ電話本局

豊町に五

テラシマムラ寺嶋村 南宮傳

い三

テラマチ寺町 午込へ四

テラマチ寺町 四谷と五

テリアリチヤウ照降町 親交

横浜布橋岡、日本橋は五

ト

テト

一〇四

フイツコウシクワニ獨逸公

使館豊町へ六

トウガウサカ東郷坂上六番町

豊町へ五

トウキヤウカニゴウ東京監

獄牛込ち五

トウキヤウシヤクシヨ東京

市役所豊町に六

トウキヤウタイチエイシ

ユビヤウ井之東京第一街

成病院豊町へ六

トウキヤウテイコウタイカ

ク東京帝國大學 本郷に三

ほ三

トウキヤウヲ東京府豊町に

六

トウサカ動坂 駒込豊町、本郷

ほ一

トウサカマテ子動坂町 駒込、本

郷ほ一

ドウミンチヤウ同心町 小石

川へ三

トウセウダウ東照宮 下谷に

三

ドウホウチヤウ同朋町 下谷

に四

一〇五

トウ来ウチヤウ同朋町 三田

へ九

トウモ之東門赤坂屋 赤坂七

六

トウヤウクワクワイ東洋協

會館町は七

トウヤウクワクワイガクカ

ウ東洋協會學校 小石川へ

三

トキハチヤウ常盤町 京橋に

六

トキハバ之常盤橋日本橋廻町

に五

トクナガバ之徳永橋 深川る

六

トクエモ之チヤウ徳右衛門

町本所い五る五

トサキチヤウ月崎町 小石川

は三へ三

トシマチヤウ豊嶋町 神田は

四五

トシマバ之豊嶋橋 田中橋東

深川る六

トリアトチヤウ土手跡町 芝

は八

トチサバ之チヤウ土手三

一〇六

番町廻へ五

トトメキ蘆荻天町 牛込と四

トドロキバ之取橋 辨天町 早

稲田町 牛込と四

トバシ土橋 荻 芝は七

トビサカ島坂 荻 由兵工廠老

は 小石川は三

トアタナ湯店 永住町 浅草は

三

トホリ通日本橋に六

トホリアラチヤウ通油町

日本橋は五

トホリシホチヤウ通鹽町 日

本橋は五

トホリシマチヤウ通新町 三輪

る一

トホリシマチヤウ通新町 三田

芝へ九

トホリテラマチ通寺町 牛込

へ四

トホリハタゴチヤウ通旅籠

町日本橋は五

トミカハチヤウ富川町 深川

る五六

トミサカ富坂砲兵工廠北側 小

石川は三

ト 一〇七

トミサカ子やウ富坂町小石

川は三〇三

トミサハ子やウ富澤町日本

橋は五

トミシマ子やウ富島町京橋

は六

トミシマバシ富島橋深川の

六

トミヒサ子やウ富久町市谷

と五〇五

トミマツ子やウ富松町神田

は四五

トミヤマ子やウ富山町神田

に五

トミヨシ子やウ富吉町深川

は六

トミツカコウエ之富岡公園

深川の七

トミツカバシ富岡橋深川の

六

トミツカフカガハ子やウ富

岡深川町深川の六

トミツカモシゼニ子やウ富

岡門前町深川の七

トミツカモシゼニ十カ子や

ウ富岡門前仲町深川の六

ト

一〇八

七

トミツカモシゼニヒガシナ

カ子やウ富岡門前東仲町

深川の七

トンドバシ琴琴橋船河原橋番

名、年返へ四

トモエ子やウ巴町西久保芝

へ七

トヤマ戸山年返と四ち四

トヤマガクカウ戸山學校年

込と四

トヨウミバシ豊海橋日本橋

京橋は六

トヨカハイナリ豊川稻荷赤

坂へ六と六

トヨカハ子やウ豊川町高田

小石川と二

トヨクラバシ豊藏橋京橋に

六七

トヨズミ子やウ豊住町下谷

は三

トヨタマバシ豊玉橋京橋に

七

トヨミバシ豊海橋日本橋京

橋は六

トヨヲカ子やウ豊岡町三四

一〇九

ト

芝へ九

トラノモ之虎門町芝ほ七

トリゴエ島越島越町遠草は

四

トリゴエ子や島越町遠草

は四

トリゴエ八之島越橋遠草下

谷は四

トリゴエ八之島越橋須賀橋

名遠草は四

トリ井サカ島居坂島居坂町麻

布へ七八

トリ井サカ子や島居坂町

麻布へ七八

十

ナイカク内閣町は五

ナイトウシニユク内藤新

宿豊多摩も五

ナイトウ子や内藤町四谷

ち五

ナイムシヤウ内務省町に

五ほ五

ナイムタイシクウニヤ

内務大臣官舎町ほ七

ナカガシ中河岸本船町中河原

トナ

二〇

部東年日本橋は五に五

ナカカ子子伸徒町下谷は

三に三四

ナカク子や永倉町本所

る四五

ナカサカ中坂深島野坂南岡本

終に三四

ナカサカ中坂麻布新町北橋坂

北岡麻布と八

ナカサカ永坂麻布永坂町中央

麻布へ八

ナカサカ子や中坂町谷中

下谷に二

ナカサカ子や永坂町麻布

へ八

ナカサキ子や長崎町日本

橋は六

ナカサキ子や長崎町本所

い四る四

ナカサキ八之長崎橋本所

四

ナカサハ子や長澤町京橋

は六に六

ナカサカ子や仲菰榮

町神田ほ四

ナ...

一一

ナカシマ 中島 不区邊 下谷に

三

ナカシマ子やウ中島町 深川

は六七

ナカシマバシ中島橋 深川は

七

ナカシマベニテニ中島辨天

不区邊 下谷に三

ナカスガシ申洲河岸 日本橋

は六

ナカスミ子やウ永住町 遠草

は三

ナカスミ子やウ永住町 四谷

と五も五

ナカダイク子やウ仲大工町

深川の六

ナカタ子やウ永田町 惣町

六

ナカ子やウ仲町 遠草の三

三

ナカ子やウ仲町 遠草 下谷に

ナカ子やウ仲町 車込へ四

ナカ子やウ仲町 四谷と五六

ナカ子やウ仲町 小石川へ三

ナカ子やウ仲町 大塚 小石川

ナ

一一三

へ二と二

ナカト来り中通 田町新町四 赤

坂へ六

ナカ系サカ申根坂 納戸町加賀

町同 車込へ四と四

ナカノガウマ子中郷町 木所

い三四

ナカノ子やウ仲之町 吉原る

二

ナカノ子やウ仲之町 赤坂へ

七

ナカノ子やウ仲之町 市谷 牛

込と四五

ナカノハシ中之橋 深川北る

五

ナカノハシ中之橋 深川中る

六は六

ナカノハシ中之橋 深川南る

七

ナカノハシ中之橋 日本橋東は

五

ナカノハシ中之橋 日本橋西は

五

ナカノハシ中之橋 小石川 牛

込へ三

ナカノハシ中之橋 麻布芝へ

土

一一三

八 ナカバシ中橋京橋は六
 ナカバシイツミ子や中橋
 和泉町京橋に六
 ナカバシヒロコウ子や
 中橋廣小路町京橋に六
 ナカベシケイバシ中辨慶橋
 島町赤坂へ六
 ナカホリ子や中永堀町深川
 ろ六
 ナカメグロ中目黒荏原ち九
 十 ナカロクバシ子や中六番
 町船へ五
 ナカ井ハラ永井原 信濃町四
 谷と五六
 ナガヲカ子や中長岡町本所
 ろ四
 ナタシザカ類坂 京町市兵衛
 町四側、麻布へ七
 ナナエガリ七曲向柳原町、逢草
 は四
 ナナエガリ七曲 西聖寺町、芝
 ほ八
 ナニハ子や中難波町 湊花町、
 日本橋は五
 ナニ 一一四

七 ナニハバシ難波橋京橋 芝ほ
 ナニエモシザカ何右衛門坂
 藥研坂、赤坂へ六
 ナベ子や中鍋町神田に五
 ナベツル鍋弦 逢坂上者客町、牛
 込へ四
 ナミキ子や中並木町逢草ろ
 三
 ナミダバシ涙橋難波橋、京橋、
 芝ほ七
 ナミツセキナリ浪防稻荷
 京橋に七
 ナンド子や中納戸町牛込へ
 四
 ナンザカ南部坂谷町赤坂、
 麻布へ七
 ナニモシバシ南門橋難波宮、
 京橋に七
 ナリヒラ子や中業平町本所
 い四
 ナリヒラバシ業平橋本所い
 三ろ三
 ニ 二
 ニガフハシザカ二合半坂板
 ナニ 一一五

田町三丁目 惣町へ四

ニシノキヤキヤウ西青柳

町外石川と二三

ニシエドカハチヤウ西江戸

川町外石川へ三

ニシエノキヤウ西榎木町

寺込と四

ニシオホクホムラ西大久保

村置多摩ち三四

ニシカノカドホリ西海岸

通泉橋は七八に八

ニシガシ西河岸吉原 遠草る

二

ニシガシ西河岸 日本橋に六

本橋に六

ニシガシヤウ西河岸町 日

ニシガシバシ西河岸橋 日本

橋に五六

ニシカタチ西片町 惣込ほ

二三

ニシカシタ西神田 通泉以西神

田に五

ニシキヤウ錦町 神田に五

ほ五

ニシクロモシヤウ西黒門

町下各に三四

二

二六

ニシコウハイチヤウ西紅梅

町神田に四

ニシゴケシヤウ西五軒町

寺込へ三四

ニシコシヤウ西紺屋町

京橋に六七

ニシエガチヤウ西須賀町 根

津、本橋は二

ニシタイウチヤウ西大工町

深川へ六

ニシタイマ子西台町 高島、芝

へ九と九

ニシタケチヤウ西竹町 本郷

ほ四

ニシツキチヤウ二十騎町 牛

込と四

ニシツバキバシ西椿橋 宮城

惣町ほ五

ニシトリゴエチヤウ西鳥越

町淺草は四

ニシナカチヤウ西仲町 淺草

ろ三

ニシナガチヤウ西永町 深川

ろ六

ニシナカドホリ西中通 京橋

は七八に八

二

二七

ニシナカハニ西仲橋神田日

本橋に五

ニシナクホ西久保芝ほ七へ

七

ニシノクホアケアネチヤウ

西久保明舟町芝へ七

ニシノクホカミヤチヤウ西

久保神谷町芝へ七

ニシノクホシロヤアチヤウ

西久保城山町芝へ七

ニシノクホトモエチヤウ西

久保巴町芝へ七

ニシノクホヒロアチ西久保

廣町芝へ七

ニシノクホフキチヤウ西

久保舊手町芝へ七

ニシハラアチ西原町小石川

へ三

ニシヒラノチヤウ西平野町

深川の六

ニシヒラ井子ヤウ西本井町

深川の七

ニシフキチヤウ二十騎町牛

込と四

ニシフクダチヤウ西福田町

神田に五

二二八

ニシフルカハチヤウ西古川

町小石川へ三

ニシホシグロシ西本願寺

本橋に七

ニシマチ西町下谷は三

ニシマチ西町本所い五る五

ニシマチ西町麻布と八

ニシマルチヤウ西丸町小石

川へ二

ニシミヌチヤウ西三筋町

淺草は四

ニシモトチヤウ西元町 深川

る五六

ニシモリシタチヤウ西森下

町深川の五六

ニシロクケシホリチヤウ西

六間堀町深川の五

ニチヤウアチ二長町下谷は

四

ニチユウハシニ重橋宮城 細

町ほ六

ニツホリテイヤシヤウ日

暮里停車場北豊島に二

ニツホリムラ日暮里村 新堀

村北豊島に一ほ一

ニノハシニ之橋京橋北は六

二二九

ニノハシニ之橋架女橋番名、京

橋南に七

ニノハシニ之橋芝、麻布へ八

ニノハシニ之橋末所、五

ニバシチヤウニ番町惣可へ

五

ニホシエノキチヤウニ二本板

町芝と九十

ニホシギンコウ日本銀行口

本橋に五

ニホシツツミ日本堤山谷三輪

同、淺草、三三

ニホシバシ日本橋日本橋に

六

ニホシバシトホリ日本橋通

日本橋に六

ニシギヤウチヤウトホリ人

形町通、長谷川町新築橋町、日

本橋は五

又

又シチヤウ漆師町跡、田に五

木

ネギシチヤウ根岸町下谷は

二又キ 一三〇

ネコマタザカ猫股坂小石川丸

二

山町下、赤川下町上、小石川へ

ネコマタハニ猫股橋赤川神社

下、小石川へ一

ネヅミザカ鼠坂小石川、小石川

へ三と三

ネヅミザカ鼠坂、密医町御月町

同、牛込へ四と四

ネヅ根津本郷に三三三三

ネヅア井リメチヤウ根津藍

染町下谷に二

ネヅカクマ子根津片町下谷

に二

ネヅジシヤ根津神社下谷

は二

ネヅアガチヤウ根津須賀町

下谷に三三三二

ネヅコング根津權現下谷

は二

ネヅミヤナガチヤウ根津宮

永町本郷に三

ネヅヤヘガキチヤウ根津八

重垣町下谷に三

ネヅアツサカ念佛坂、市谷各

町牛込と五

キ 一三二

ネリベイ子やウ練塚町 下谷

に四

ノウシヤウムシヤウ農商務

省真摯に七

ノウシヤウムタイシクウ

町へ五

ニシヤ農商務大臣官舎

ハ

バイリンザカ梅林坂宮城平河

門内、惣町は五

ハフゲンザカ法眼坂上中六番

町間、惣町へ五

ハウヘイコウシヤウ砲兵工

廠小石川は三四へ三四

ハキタメザカ掃溜坂 五味坂

惣町へ五

ハクサノ白山 本郷は二へ二

ハクサノゴ子ノマ子白山御

殿町本郷は二へ二

ハクアツクウノ博物館 下谷

は二は二

ハクヤ子やウ宿屋町 日本橋

に六

ノハ

一三三

ハクアラフ子やウ馬喰町 神田

は四五

ハコサキ子やウ箱崎町 日本

橋は六

ハコサキバシ箱崎橋 日本橋

は六

ハシバ子やウ橋場町 浅草

二ろ二

ハシモト子やウ橋本町 神田

は五

ハシモトバシ橋本橋 神田は

五

ハズミバシ遠見橋 下谷に三

ハセカハ子やウ長谷川町 日

本郷は五

ハリン子やウ破損町 牛込と

四

ハタゴ子やウ旅籠町 浅草は

四

ハタゴ子やウ旅籠町 下谷に

四

ハタゴ子やウ旅籠町 通は五

ハチクウシ子やウ八官町 京

橋は七

ハチクシ子やウ八軒町 本所

ろ三

ノハ

一三三

ハチサエモンドノシマ八左

衛門殿島石川島陸軍、京橋は

七

ハチタシメバシ八反目橋本

所い三

ハチチヤウホリ八丁堀京橋

は六に六

ハチマニサカ八橋坂見橋南橋

町、小石川と三

ハツチヤウホリ八丁堀京橋

は六に六

ハツトリサカ服部坂小石川本

道橋町水道町、小石川へ三

ハツネチヤウ初音町各中に

一一

ハツネチヤウ初音町小石川

ほ三

ハツネノサト初音里植物園

近、小石川へ三

ハツミバシ初見橋京橋は七

ハナカハドチヤウ花川戸町

遠草る三

ハナサキバシ花咲橋日本橋

は六

ハナツノシニヤ花園神社

豊多摩と五

ハ

二四

ハチリノチヤウ花園町下谷

に三

ハナタチヤウ花田町神田に

四

ハナチヤウ花町本所る五

ハナフサチヤウ花房町神田

に四

ハナミバシ花見橋下谷に三

ほ六

ハバサキモ之馬場先門麹町

込と四

ハフオシシ法恩寺本所い四

所い四の四

ハマグリシニミ手給新道平

赤町橋町、神田に四五

ハマグリチヤウ給町深川る

七は七

ハマサキチヤウ濱崎町芝は

八

ハマチヤウ濱町日本橋は五

六

ハマチヤウ濱町金杉ほ八

ハマチヤウホリ濱町堀川口

横根表、日本橋は五六

ハ

二五

ハヌアツ子やウ濱松町芝ほ

八

ハヌリキウ濱離宮京橋に八

七

ハシエイバニ繁築橋深川

ハニサウモニ半蔵門町へ

五

バニタイバニ萬代橋深川

六

バニチヤウ番町町へ五

四

バニバチヤウ番場町本所

ハヤシチヤウ林町千駄木、本

郷は二

ハヤシチヤウ林町本所

川へ二

ハヤシチヤウ林町兼野、小石

ハヤナサチヤウ隼町町へ

六

ハラシユクム原宿村豊多

岸も六七

ハラニハチヤウ原庭町本所

の四

ハラヒカクマ子拂方町半込

へ四

ハラマ子原町小石川は二へ

ハ

二二六

二

ハラマ子原町半込と四

ヒ

ヒエジニシヤ日枝神社 惣町

へ六

ヒサカタバシ久方橋本所

四

ヒガクホ日窪日窪町、麻布へ

七八と七八

ヒガクホ子やウ日窪町芝ほ七

へ七八と七八

ヒガシアフキバシ子やウ東

扇橋町深川、六

ヒガシアラヤキ子やウ東青

柳町小石川と二三

ヒガシオホクホムラ東大久

保村豊多、四五

ヒガシカイガントホリ東海

岸通真橋は七八

ヒガシカタマ子東片町 駒込

は二三

ヒガシカシタ東神田 通以東

神田に五

ヒガシクロモ子やウ東黒

ヒ 二二七

門町下谷に四

ヒガシコケノチヤウ東五軒

町年込へ三四

ヒガシコノチヤウ東紺屋

町神田に五

ヒガシコウハイチヤウ東紅

梅町豊河邊神田に四

ヒガシナノマ子東信濃町

四番と五六

ヒガシタイクチヤウ東大工

町深川い六る六

ヒガシタケチヤウ東竹町本

無ほ四

ヒガシチヤウ東町達草る二

ヒガシチヤウ東町麻布へ八

ヒガシチヤウ東町深川い五

島居坂町麻布へ八

ヒガシトリ井掛力チヤウ東

ヒガシナカチヤウ東伸町達

草る三

ヒガシナカド赤り東申通京

橋は八

ヒガシナカバシ東伸橋神田

日本橋に五

ヒガシヒラノチヤウ東空野

町深川る六

ヒ

二八

ヒガシヒラ井チヤウ東平井

町深川い七

ヒガシラクダチヤウ東福田

町神田は五に五

ヒガシフルカハチヤウ東古

川町小石川へ三

ヒガシホシグワシ東本願

寺達草は三

ヒガシマツシタチヤウ東松

下町神田に五

ヒガシマツヤマチヤウ東松

山町達草は三

ヒガシミヌチヤウ東三筋

町達草は四

ヒガシミナトチヤウ東湊町

京橋は六

ヒガシモトチヤウ東元町深

川る五六

ヒガシモトバシ東元橋深川

る五六

ヒガシモリシタチヤウ東森

下町深川る五六

ヒガシリウカシチヤウ東龍

閑町神田は四五

ヒガシシタチヤウ氷川下町

小石川へ二

ヒ

二九

ヒカハジニシヤ氷川神社植

物置、小石川へ二

ヒカハジニシヤ氷川神社赤

坂へ七

ヒカハジニシヤ氷川神社白

全、芝と九

ヒカハ子ヤウ氷川町赤坂へ

七

ヒクニバシ比呂橋京橋に

六

ヒサカタマ子久堅町小石川

へ三

ヒサナガガシ久永河岸 深川

い六ろ六

ヒサナガ子ヤウ久永町 深川

い六ろ六

ヒサマツ子ヤウ久松町 日本

橋は五

ヒサマツバシ久松橋 日本橋

は五

ヒシリサカ聖坂 三田巧通町通

新町間、芝へ九

ヒゼンバシ備前橋 築地、京橋

に七

ヒタリヨコ子ヤウ左横町 赤

坂新町三丁目間、赤坂へ六

ヒ 一三〇

ヒトツキ子ヤウ一本町 赤坂

へ六七

ヒトツバシ一橋神田ほ五

ヒトツバシトホリ一橋通神

田ほ五

ヒナク赤日南窪南日窪町、麻布

へ八と八

ヒナシサカ日無坂高田賣川町

西、小石川、北豊島と三

ヒナニサカ美男坂透坂東、牛込

へ四

ヒノキサカ箱坂赤川町箱町西

赤坂へ七

ヒノキ子ヤウ箱町赤坂へ七

と七

ヒビヤ日比谷廻りほ六

ヒビヤコウエ之日比谷公園

廻りほ六

ヒビヤ子ヤウ日比谷町 京橋

は六

ヒビヤモニアト日比谷門跡

廻りほ六

ヒモノ子ヤウ箱物町 日本橋

に六

ヒヤウツサカ屏風坂 兩大陣

前下巻ほ三

ヒ 一三一

ヒヤクニチヤウ百人町山南町北町番名、赤坂と七ち

ヒヨケバシ火除橋 神田、日本

ヒヨシチヤウ日吉町葛飾は

ヒヨシバシ日吉橋 葛飾、赤坂

ヒラカハチヤウ平河町葛飾

ヒラカハチヤウ平川町神田

ヒラカハシ平河橋 宮城、磐

ヒラカハモ平河門 宮城、磐

ヒラトミチヤウ平富町深川

ヒラナガチヤウ平永町神田

ヒラナガチヤウ平長町四谷

ヒラノチヤウ平野町深川

ヒラノバシ平野橋 深川

一三三

ヒラヒサチ平久町深川

ヒラマツチヤウ平松町日本

ヒラ井チヤウ平井町深川

ヒラ平尾葛飾、麻布、豊多摩

ヒロコウチ廣小路 浅草

ヒロコウチ廣小路 下谷

ヒロコウチ廣小路 雨田、日本

ヒロコウチヤウ廣小路町

ヒロコウチヤウ廣小路町

ヒロコウチヤウ廣小路町

ヒロコウチヤウ廣小路町

ヒロコウチヤウ廣小路町

ヒロコウチヤウ廣小路町

ヒロコウチヤウ廣小路町

二三三

深川る七

フキアケキヨエノ吹上御苑

館前は五六へ五六

フキアケモノ吹上門宮城

町は六

フキアチヤウ茸手町四久保

芝へ七

フキアキ吹拔池増仲町横町下

谷に三

フクシマバシ福島橋深川は

六

フクシユバシ福壽橋遠草は

四

フクヌミチヤウ福住町深川

る六は六

フクテシクウイイクジ井ノ

福田會育兒院麻布と七

フクナガバシ福永橋深川い

六

フクヤマチヤウ福山町丸山

本郷は三

フクヨシチヤウ福吉町赤坂

へ七

フクロチヤウ袋町巽河登

田は四

フクロチヤウ袋町牛込へ四

二三四

フ

フク井チヤウ福井町遠草は

四

フジジノシチ富士神社前込

本郷は一

フジマヘチヤウ富士前町

込本郷は二

フジミサカ富士見坂御殿坂

小石川へ三

フジミチヤウ伏見町櫻田芝

ほ七

フジミチヤウ富士見町

へ四五

フジミチヤウ富士見町麻布

と八九

フジミバシ富士見橋深川い

六七

フタノツヅ札辻麻布材木町櫻

田町向麻布と七八

フタバチヤウ二葉町本所ろ

四

フタバチヤウ二葉町芝ほ七

公使館對町ほ五

フナカハラチヤウ船河原町

牛込へ四

フナカハラバシ船河原橋五

二三五

フ

月加口、小石川、牛込へ四

アナキハシ船木橋深川へ七

アナア子舟町四谷へ五

アナムツ子やウ船松町京橋

は七

アナムハシ船見橋京橋に七

アユキ子やウ冬木町深川へ六

アリツタイ子チユウガク

カウ府立第一中學校館町

は六

アノイシバア子古石場町深

川へ七

アルカハ子やウ古川町小石

川へ三

アルカハバシ古川橋小石川

へ三

アルキシミ子古着新道五

耶兵衛町北船屋町同、京橋に六

アルキタナ古着店桑町北船屋

町同、京橋に六

アルヨシバシ古吉橋町、赤

坂へ六

へ

ペイコクオシクラミ米國

公使館赤坂へ七

ヲへ

一三五

ヘウタシシミ子瓢箪新道

柳留町三丁目北巷、日本橋は五

ヘツツビガシ冠河岸住吉町、

墨波町河岸、日本橋は五

ヘツツビヨコ子やウ冠横町

赤坂新町一丁目横町、赤坂へ六

ヘビサカ蛇坂三田南北寺町同、

芝へ九

ヘンケイバシ辨慶橋神田、日

本橋は五

ヘンケイバシ辨慶橋町、赤

坂へ六

ヘンケイバシアト辨慶橋址

松枝町元岩井町同、神田は五

ヘンケイ赤リ辨慶掘町、赤

坂へ六

ヘンサイテシ子やウ辨財天

町辨美町、牛込へ四

ヘンテシ子やウ辨天町、牛込

と四

ヘンテシ子やウ辨天町、洲崎

は七

ヘンミツカ邊見坂藏壽寺、赤

坂、小石川は二

ホ

ホへ

一三七

来ウ子ウサカ北條坂麻布舞町

舞足町同、麻布と八

来ウライ子やウ蓬萊町駒込

本郷は一

来ウライバシ蓬萊橋深川

七

来ウライバシ蓬萊橋真珠、芝

に七は七

来シガヲカ星岡御八

来シノヤマ星野山星岡、總町

八六

来シヤト星谷護國寺同、小石川

と二

来リカハバシ細川橋深川

六

来夕ニ子やウ牡丹町深川

七

来夕ルサハ笠澤千駄木下町同

同、本郷に二は二

来シガウ本郷本郷は三四

来シガウキクサカ子やウ本

郷菊坂町本郷は三

来シガウタケ子やウ本郷竹

町本郷は四

来シガウ子やウ本郷町芝は

七

本郷は四

本郷は三

本郷は二

本郷は一

本郷は四

本郷は三

本郷は二

本郷は一

本郷は四

本郷は三

本郷は二

一三八

来シガウマサコ子やウ本郷

奥砂町本郷は二

来シガウモト子やウ本郷元

町本郷は四

来シガウユミ子やウ本郷弓

町本郷は三四

来シカハヤ子やウ本郷屋所

日本橋に五

来シコク子やウ本郷石町日本

橋に五

来シザイモク子やウ本郷木

町日本橋は六に六

来シシバ本芝芝は九

来シシバオ本ヨコ子やウ本

芝大横町芝は九

来シシバザイモク子やウ本

芝材木町芝は九

来シシロカ系子やウ本郷町

日本橋に五

来シ子やウ本町日本橋に五

来シテシヨコ子やウ本傳

寺横町大塚仲町種町同、小石川

八二

来シハ子子やウ赤リ子やウ

本八丁堀町京橋は六に六

来シハツ子やウ赤リ子やウ

本郷は三

本郷は二

本郷は一

本郷は四

本郷は三

本郷は二

本郷は一

本郷は四

本郷は三

本郷は二

一三九

本八丁堀町 京橋は六に六
 ホシフナ子やウ本船町 日本
 橋は五に五
 ホシミナト子やウ本渡町 京
 橋は七
 ホシムラ子本村町 深川い
 五
 ホシムラ子本村町 市谷 中
 込へ五
 ホシムラ子本村町 麻布へ
 八と八
 ホシムラ子本村町 白金 芝
 と九
 ホシリヤウガへ子やウ本兩
 替町 日本橋に五
 ホシラタハラ子やウ本小田
 原町 日本橋に五
 ホラムラ 洞村 二本橋 高島 同 徳
 地 芝と九十
 ホラヨコ子やウ鰻横町 下高
 輪町 高輪 南町 同 芝と十
 来リエ子やウ堀江町 日本橋
 は五
 来リカハ子やウ堀川町 深川
 ろ六は六
 来リトメ子やウ堀留町 日本
 *

一四〇

橋は五
 ホルトガルコウシクウニ 葡
 萄牙公使館 赤坂へ七
 ア
 アキガニ新河岸 北箱屋町 南側
 京橋に六
 アキ子やウ榎町 日本橋 京橋
 に六
 アクラバニ枕橋 森橋 北本所
 ろ三
 アクラバニ枕橋 千束町 浅草
 ろ三
 アコモガフ子 蕪淵 飯田川 神
 明 燈町は四五
 アサヨサ 奥砂 座 日本橋は六
 アサヨ子やウ奥砂町 本郷は
 三
 アシマ子やウ奥島町 下谷に
 二
 アチアヒバニ待合橋 大塚橋 番
 名 神門 日本橋に五
 アツエ子やウ松枝町 神田は
 五に五
 アツカハ子やウ松川町 京橋
 に六
 *

一四一

アツキヨ子ヤウ松濱町 遼東
 は三
 アツクヲ子ヤウ松倉町 本所
 る四
 アツサカ子ヤウ松坂町 本所
 る五
 アツサカ子ヤウ松坂町 三町
 芝へ九
 アツシタ子ヤウ松下町 神田
 に五
 アツシタハシ松下橋 本所
 四
 アツシマ子ヤウ松島町 神田
 は五
 アツシマハシ松島橋 深川
 六七は六七
 アツシロ子ヤウ松代町 本所
 い五
 アツズミ子ヤウ松住町 神田
 に四
 アツタ子ヤウ松田町 神田
 五
 アツタハシ松田橋 深川
 る六
 アツ子ヤウ待乳山 眞土山
 遼東へ三
 アツトミ子ヤウ松富町 神田
 ア

二四二

に四
 アツナガ子ヤウ松永町 神田
 に四
 アツナガハシ松永橋 松田橋
 名 深川へ六
 アツノハシ松之橋 深川へ七
 る七
 アツハタハシ松輪橋 松田橋
 名 京橋へ六
 アツハ子ヤウ松葉町 遼東は
 三
 アツハ十八ハシ松花橋 本所
 四
 アツハラコウ子松原小路 田
 安門内 神田へ五
 アツムラ子ウ松村町 深川
 六
 アツモト子ヤウ松本町 芝へ
 八
 アツヤ子ヤウ松屋町 京橋に
 六
 アツヤハシ松屋橋 京橋に六
 アツヤマ子ヤウ松山町 遼東
 は三
 アツ井子ヤウ松井町 本所
 五
 ア

二四三

アツ井ハシ松井橋本所乃五

アツヲ子ヤウ松尾町日本橋

は六に六

アナイタハシ祖橋神田、鶴町

は四五

アヘタハシ前田橋小石川半込

へ三

アミ子ヲ狸穴、雌狸穴麻布へ

八

アミ子ヲ子ヤウ狸穴町麻布

へ八

アツサハシ萬歳橋萬年橋香

名、深川の六

アツセイハシ萬世橋神田に

四

アツチユウタニ健頭谷宮久

町牛込と五

アツネ子ヤウ萬年町下谷

は三

アツネ子ヤウ萬年町深川

ろ六

アツネハシ萬年橋京橋に

七

アツネハシ萬年橋深川ろ

六

アツタナ豆店南傳馬町神木町

アツ 一四四

阿、京橋に六

アリシテノヨコ子ヤウ摩利

支天横町 上野町二丁目東横

町、下谷に三

アルタハシ丸太橋深川の六

アルヤ子ヤウ丸屋町京橋は

七

アルヤマ丸山本郷は三

アルヤマシマ子丸山新町

本郷は二

アルヤマ子ヤウ丸山町小石

川へ二

アルヤマアウクヤマ子ヤウ丸

山福山町本郷は三

三

ミウラサカ三浦坂根津區藤町

片町同本郷に二

ミカサ子ヤウ三笠町本所ろ

四

ミカハダイマ子三河壑町麻

布へ七と七

ミカハ子ヤウ三河町神田に

五

ミクミ子ヤウ三組町湯島、本

郷に四

アツ 一四五

ミクラチヤウ美倉町神田に

五

ミクラバシ美倉橋神田は四

ミサキチヤウ三崎町神田は

四

ミサキバシ三崎橋神田は四

ミシヤチヤウ三島町芝は八

ミシヤバシ三島橋深川、南葛

條は六

ミヌチヤウ三筋町淺草は

四

ミタ三田芝へ八九

ミタアミマチ三田綱町芝へ

八九

ミタカウウシチヤウ三田巧

迷町芝へ九

ミタキタラマチ三田北寺

町芝へ九

ミタコヤマチヤウ三田小山

町芝へ八

ミタシコウチヤウ三田四國

町芝へ八九

ミタナイウラマチ三田藤葉

町芝へ九

ミタナイマチ三田登町芝へ

三

二四六

ミタタマチ三田町芝へ九

朋町芝へ九

ミタトヨチカチヤウ三田登

岡町芝へ九

ミタマチ三田町芝へ八九

ミタマツサカチヤウ三田松

坂町芝へ九

ミタミナミラマチ三田南

寺町芝へ九

ミタヨコシマチ三田横新

町芝へ九

ミタタニチヤウ水谷町日本

橋は六

ミツノハシ水之橋深川の六

ミツバシ三橋正橋、白魚橋、真

稲寺橋、真橋に六

ミツタタ三波新大橋下、日本橋

深川の五六は五六

ミツタタ三股 三田三丁目岡

馬町岡芝へ九

ミツモトバシ水本橋深川の

六

ミツ井キシカウ三井銀行口

本橋に五

ミトシロチヤウ美土代町神

三

二四七

甲に五

ミドリ子やウ縁町本所の四

五

ミドリバシ縁橋日本橋は五

ミドリバシ縁橋深川の六は

六

ミカカ子やウ皆川町神田

に五

ミナト子やウ湊町芝は八

ミナトバシ渡橋日本橋は六

ミナミイガ子やウ南伊賀町

四谷と五

ミナミイビタマ子南飯田町

京橋に七

ミナミイナリ子南稻荷町

下谷は三

ミナミエノキ子やウ南板町

牛込と四

ミナミ大赤毛子やウ南大

門町逢草に四

ミナミカ子やウ南鍛冶町

京橋に六

ミナミカワガ子やウ南甲賀

町渡瀬、神田に四

ミナミキノク子やウ南金

六町京橋に七ほ七

三

一四八

ミナミコシヤ子やウ南紺屋

町に六

ミナミサヤ子やウ南箱町京

橋に六

ミナミシカ八南新川銀町

京橋は六

ミナミシトミバシ南新富

橋京橋に七

ミナミシシホウ子やウ南神

保町神田は五

ミナミダイク子やウ南大工

町京橋に六

ミナミツジバシ南辻橋本所

い五

ミナミテマ子やウ南傳馬

町京橋に六

ミナミテラマ子南寺町三郎

芝へ九

ミナミテラマ子南寺町四谷

と五

ミナミナベ子やウ南鍋町京

橋に七ほ七

ミナミハ子子やウ南八

丁堀京橋は六七に六七

ミナミハツ子やウ南八

丁堀京橋は六七に六七

三

一四九

ミナミヒガク赤子やウ南日

窪町麻布へ八と八

ミナミフタバ子やウ南二葉

町本所の四

ミナミマキ子やウ南横町京

島に六

ミナミマ子南寺牛込へ四

ミナミマ子南町早稲田牛込

と四

ミナミマ子南町青山赤坂と

六七ち七

ミナミマ子南町高輪芝へ十

十一と十一

ミナミモト子やウ南元町浅

草の四

ミナミヤマアミ子やウ南山

伏町牛込と四

ミナミウリケス井南割下水

島澤橋以東本所の四

ミナミヲダハラ子やウ南小

田原町築地京橋に七

ミノカメバシ袋橋本所い

四

ミノウ子やウ三輪町下谷ろ

二は二

ミノウバシ三輪橋三之橋別

三

一五〇

名、築地、京橋に七

ミノウムラ三輪村南足立ろ

二

ミハシ三橋上野、下谷に三

ミハシマ子三橋町上野、下谷

に三

ミハラバシ三原橋京橋に七

島、本所の三

ミメグリイナリ三圍稻荷向

ミヤウガサカ茗荷坂市谷、牛

込ち五

ミヤウガタニ子やウ茗荷谷

町小日向、小石川へ三

ミヤウガバタケ茗荷畑山吹

町、牛込と三

ミヤギバシ宮城橋深川の六

ミヤケサカ三宅坂平町永田町

町、船町へ六

ミヤシタ子やウ宮下町小石

川へ二

ミヤシタ子やウ宮下町麻布

へ八と八

ミヤトサ宮戸座淺草ろ三

ミヤナガ子やウ宮永町根津

本郷に三

ミヤムラ子やウ宮村町麻布

三

一五一

と八 ミヤモト子や宮本町 津田

に四 ミヤモト子や宮本町 芝ほ

八 ミヤモト子や宮本町 芝ほ

六ろ六 ミヨシ子やウ三好町 本所い

四 ミヨシ子やウ三好町 津草ろ

ろ五 ミロクジバシ彌勒寺橋 本所

に三 ムエシザカ無縁坂 湯島 本郷

ほ三 ムカウガシカ向岡 本郷に三

三 ムカウガヲカヤヨビ子やウ

向岡彌生町 本郷に三ほ二

三 ムカウシマ向嶋 本所い二三

ムカウやマ向山 豊原ち六

ムホツキザカ胸街坂 荻原町

三五二 ミム 本郷ほ三

ムホツキザカ胸街坂 堀日登町

ムラマツ子やウ村松町 日本

ムロマ子室町 日本橋に五

ムイチカク井之明治學院 白

ムイチザ明治座 日本橋は五

ムイチホケンクウイシヤ明

ムウケン妙見 柳島 法性寺 本所

ムウシユシ妙壽寺 深川い五

ムダロテイシヤウ目黒

ムダロムラ目黒村 荻原ち九

ムジロザカ目白坂 関口 駒井

ムジロテイシヤウ目白

モチノキザカ 榎木坂 冬青

坂飯田町三丁目 同 櫻町ほ

モ 一五三

と八

に四

八

六ろ六

四

ろ五

ム

に三

ほ三

三

三

三

三

三五二

ム

モ

四

モトイハ井子やウ元岩井町

神田は五に五

モトオ赤方子やウ元大坂

町日本橋は五六

モトカガ子やウ元加賀町深

川の六

モトキウエモ子やウ元久

右衛門町神田は四

モトキバシ元木橋深川の六

モトサクマ子やウ元佐久間

町神田に四

モトサメガハシ子やウ元綾

河橋町四谷と五六

モトサメガハシ三十三子や

ウ元綾河橋南町四谷と六

モトシマ子やウ元島町京橋

に六

モトヌキヤ子やウ元数寄屋

町京橋に七は七

モトセイウシマへ元清

願寺前大和橋通各神田は

四五に五

モトリノ子やウ元園町麹町

へ五

モトダイク子やウ元大工町

モ 一五四

日本橋に六

モト子やウ元町遠草の四

モト子やウ元町本郷は四

モト子やウ元町本所北の三

モト子やウ元町本所南の五

六

モト子ヨダ子やウ元千代田

町葛町は六

モトリゴエ子やウ元島越

町遠草は四

モトハ子子やウ赤り元八丁

堀京橋は六に六

モトハツ子やウ赤り元八丁

堀京橋は六に六

モトハマ子やウ元濱町日本

橋は五

モトフジ子やウ元富士町本

郷に三は三

モトフタノツ子元札辻三田

横新町町岡芝へ九

モトマシセバシ元萬世橋

神田に四

モトヤナキハラ子やウ元柳

原町神田に四五

モトヨシ子やウ元吉町遠草

の二

モ

一五五

モトヨツカイ子子ヤウ元四

日市町日本橋は六に六

モトヨロツヨバシ元萬世橋

神田に四

モトエ子ヤウ元衛町豊町に

五は五

モミ子バシ紅葉橋本橋に三

モシゼキバシ門跡橋小田原橋

舊名、京橋に七

モシアシヤウ文部省豊町は

五

モシアタシクウニシヤ

文部大臣官舎豊町へ六

モリシタ子ヤウ森下町深川

ろ五六

モリシタ子ヤウ森下町遠草

は三四

モリタ子ヤウ森田町遠草は

四

モリモト子ヤウ森元町芝へ

八

モリヲカ子ヤウ盛岡町麻布

と八

モロア子諸町深川は六七

ヤ

モヤ

一五六

ヤキモ子ガ力焼餅坂牛込山伏

町甲真町同、牛込と四

ヤクシタウマへ藥師堂前小

傳馬上町、日本橋は五

ヤクシヨコ子ヤウ藥師横町

豊町九十丁目同北横町、豊町へ

五

ヤクウウシマへマ子藥王寺

前町市谷、牛込と四

ヤゲンサガ力藥研坂赤坂表町三

丁目丹後町同、赤坂と六

ヤゲンホリ子ヤウ藥研堀町

日本橋は五

ヤスクニシニシヤ靖國神社

豊町へ四五

ヤツコウ子八小路萬世橋南詰

神田に四

ヤツチハラ八路原萬世橋南詰

神田に四

ヤツハシ八橋一石橋別名、日本

橋に五六

ヤツヤマ谷山芝へ十一と

十一

ヤツヤマ谷山荊原と十一

ヤツヤマ子イシヤウ谷

山停車場荊原へ十一

ヤ

一五七

ヤナカサニサキタマ子谷
 中三崎北町下谷に一
 ヤナカサニサキ子ヤウ谷申
 三崎町下谷に二
 ヤナカサニサキニナミマ子
 谷中三崎南町下谷に二
 ヤナカシミツ子ヤウ谷申清
 水町下谷に二
 ヤナカ子ヤウ谷申町下谷に
 二
 ヤナカナカサカ子ヤウ谷申
 中坂町下谷に二
 ヤナガハチヤウ八名川町
 田は四
 ヤナガハチヤウ八名川町水
 所ろ五
 ヤナカハツ系子ヤウ谷申初
 音町下谷に二
 ヤナカホ子谷申墓地下谷に
 二
 ヤナカマシマ子ヤウ谷申真
 島町下谷に二
 ヤナカモトウラ谷申本村北
 豊崎は二に二
 ヤナギシマ子ヤウ柳島町水
 所い四
 一五八

ヤナギシマハシ柳島橋 遠草
 は四
 ヤナギシマハシ柳島橋 本所
 南葛橋に四
 ヤナギ子ヤウ柳町神田に四
 ヤナギ子ヤウ柳町哀橋に六
 ヤナギハシ柳橋 遠草 日本橋
 は四
 ヤナギハシ柳原 和泉町佐久岡
 町附近 神田は四
 ヤナギハシ子ヤウ柳原町浅
 草は四
 ヤナギハシ子ヤウ柳原町水
 所い五
 ヤナギハラハシ柳原橋 神田
 は四
 ヤノウラ子ヤウ矢倉町 日本
 橋は五
 ヤハタ八橋 手取谷 豊多摩ち六
 ヤハタ子八橋町牛込へ五
 ヤハタ子八橋町西久保 芝
 へ七
 ヤナコウ子敏小路 琴平町明舟
 町同 芝は七へ七
 ヤナシタ鏡下 崎込 本郷は二
 ヤナシタ鏡下 麻布北目道町宮
 一五九

村町同、麻布と八

ヤヘガキ子やウ八重垣町根

律、本郷に三三は二

ヤヘスガシ八重洲河岸 舞町

に六

ヤヘス子やウ八重洲町 舞町

に六

ヤヘスバシ八重洲橋 舞町、日

本橋、京橋に六

ヤマカハ子やウ山川町 送草

ろ三

ヤマシタ山下 上野停車場前、下

谷は三に三

ヤマシタモ之山下 門前町、京

橋ほ七

ヤマシロ子やウ山城町 京橋

ほ七

ヤマシロバシ山城橋 本所ろ

五

ヤマト子やウ大和町 神四は

五

ヤマト子やウ大和町 小石川

へ三

ヤマト子やウ大和町 本所ろ

六七

ヤマトバシ大和橋 舞は五

一六〇

+

ヤマトバシ大和橋 深川の六

ヤマノシユク子やウ山宿町

送草ろ三

ヤマノシユクノウタニ山宿

渡送草ろ三

ヤマヲキ子やウ山吹町 牛込

へ三四と三四

ヤマヲシ子やウ山伏町 下谷

は三

ヤマヲシ子やウ山伏町 牛込

へ四と四

ヤマト子やウ山本町 下谷

に四

ヤマト子やウ山元町 舞町

へ五六

ヤマト子やウ山本町 深川

ろ六

ヤマト子やウ山本町 山元

町、麻布へ八と八

ヤマトバシ山本橋 深川は

六

ヤヨリガシ八代曾河岸 八重

洲河岸 舞名、舞町に六

ヤヨヒ子やウ彌生町 向岡、本

舞に三は三

ヤライシタ矢来下 矢来町、牛

一六一

+

込へ四と四
チライチヤウ矢茶町牛込へ

四

ユ

ユキアヒサカ行合坂新坂町

赤坂と七

ユキミハシ雪見橋下谷に三

四

ユサカ湯坂赤川下町小石川へ

二

ユシマ湯島本郷に三四

ユシマキリド来シチヤウ湯

島切通町本郷に三

ユシマサカ湯島坂宮本町神

田本郷に四

ユシマシンハナチヤウ湯島

新花町本郷に四

ユシマツマゴヒチヤウ湯島

妻戀町本郷に四

ユシマテシジチヤウ湯島

天神町本郷に三四

ユシマミクミチヤウ湯島三

組町本郷に四

ユシマリヤウモズチヤウ湯

島雨門町本郷に三

ヤユ

一六三

エタチサカ湯立坂赤川神田

側小石川へ二

ユミチヤウ弓町本郷区三四

ユミチヤウ弓町京橋に六

ヨ

ヨコアミチヤウ横綱町本所

ろ四

ヨコシマチ横新町三田芝

へ九

ヨコカハチヤウ横川町柳島

本所い四

ヨコカハチヤウ横川町中之

本所ろ四

ヨコカハバシ横川橋本所い

四ろ四

ヨコテラマチ横寺町牛込へ

四

ヨコヤマチヤウ横山町日本

横は五

ヨシタチヤウ吉田町本所い

四ろ四

ヨシチヤウ芳町日本橋は五

ヨシナガチヤウ吉永町深川

ろ六

ヨシノチヤウ吉野町逢草ろ

ユヨ

一六三

ヨシハラ吉原蓬草の一
ヨシハラアゲヤ子吉原揚
屋町蓬草の一
ヨシハラエド子中吉原江
戸町蓬草の一
ヨシハラシマ子中吉原新
町蓬草の一
ヨシハラシマ子吉原新町
蓬草の一
ヨシハラシマ子中吉原角
町蓬草の一
ヨシカ子中吉原町本所
の四
ヨシカハシ吉岡橋深川の
六
ヨツカイ子中吉原四日市町
寛福は六
ヨツギイナリ世繼稻荷 惣町
ほ四
ヨツヤアヌミ子中吉原四谷
愛住町四谷と五
ヨツヤアヲキ子中吉原荒
木町四谷と五
ヨツヤイガ子中吉原伊賀
町四谷と五

一六四

ヨツヤウキ子中吉原右
京町四谷と五
ヨツヤオホハシ子中吉原四谷
大番町四谷と五六
ヨツヤカヌミカク子中吉原
四谷霞岳町四谷と六
ヨツヤサカ子中吉原坂町四
谷と五
ヨツヤサメガハシ子中吉原四
谷鯉河橋町四谷と五
ヨツヤサモ子中吉原左
門町四谷と五
ヨツヤアガ子中吉原須賀
町四谷と五
ヨツヤ子イシヤシ中吉原四谷
停車場四谷と五
ヨツヤ子ヲ子中吉原寺町四
谷と五
ヨツヤナガヌミ子中吉原四谷
永住町四谷と五
ヨツヤナカ子中吉原仲町
四谷と五六
ヨツヤヒラナガ子中吉原四谷
平永町四谷と五
ヨツヤヲ子中吉原舟町四
谷と五

三

一六五

ヨツヤミナミテラマ子四谷

南寺町四谷と五

ヨツヤモトムラ子やウ四谷

本村町四谷と五

ヨツヤヲハリ子やウ四谷尾

張町四谷と五六

ヨネサハ子やウ米澤町日本

橋は五

ヨハニ子やウ四番町豊町へ

五

ヨロツ子やウ茂町日本橋に

六

ヨロツバシ高橋日本橋は五

ヨロツバシ高橋深川い六

ヨロツヨバシ萬世橋神田に

四

ヨロビシマ鏡島石川島別名京

橋は七

ヨロビバシ鏡橋日本橋は六

ラ

ラウリウ子やウ蠟燭町神田

に五

リ

リウセイヤ柳盛座達草は四

ヨラリ 一六六

リウセシ子やウ龍泉寺町

下谷ろには一

リウカニ子やウ龍閑町神田

は四五

リウカニバシ龍閑橋神田日

本橋に五

リウケイバシ隆慶橋立慶橋

越河原橋北隣、小石川、牛込へ

四

リウド子やウ龍土町麻布と

七

リウモシバシ龍門橋下谷に

三

リウダンゲンイガウカウ陸

軍軍醫學校豊町へ四

リウダンクウヤクコ陸軍火

藥庫小石川へ二と一

リウダンケウイクウカニ

ア陸軍教育總監部豊町ほ

五

リウダンシクウニガウカウ

陸軍士官學校牛込と五

リウダンシヤウ陸軍省豊町

へ六

リウダンダイガウカウ陸軍

大學校赤坂と六

り

一六七

ロクケンネホリ 六間堀 墨橋以

南、本所、五

ロクスケバシ 六助橋 荒布橋別

名、日本橋は五

ロクバンチヤウ 六番町 燈町

へ五

ロクホシキチヤウ 六本木町

麻布へ七と七

ロゲツチヤウ 露月町 芝ほ七

八

ロククコウシクウ 之露園公

使館町ほ六七

ロツホシキチヤウ 六本木町

麻布へ七と七

ワ

ワカマツチヤウ 若松町 日本

橋ほ五

ワカマツチヤウ 若松町 牛込

と四、四

ワカミツバシ 若水橋 深川い

七、七

ワカミヤコウチ 若宮小路 若

宮町、牛込へ四

ワカミヤサカ 若宮坂 牛込へ

四

ワ 一七〇

ワカミヤチヤウ 若宮町 牛込

へ四

ワカミヤチヤウ 若宮町 本所

ろ四

ワカミヤバシ 若宮橋 本所ろ

四

ワクラチヤウ 和倉町 深川ろ

六

ワコクバシ 和國橋 瓦橋 役名

日本橋は五

ワシニシヤ 路神社 浅草ろ

二

ワシモノ 鷺門 首山 御門 赤坂へ六と六

牛込と三

ワセダ イガク 早稻田 大學

ワセダチヤウ 早稻田町 牛込

と四

ワセダツルマキチヤウ 早稲

田 鶴巻町 牛込と三四

ワセダ ミナミチ 早稲田 南

町 牛込と四

ワタケラモシ 和田倉町 燈町

ほ六

ワラタナ 薬店 南大工町 南 横

町 同、葛橋に六

ワ 一七一

ワラタ子薬店希町南横町、牛込

〜四

井

井子ヤウビヤウ井之胃腸病

院廻可は七

井ルキバ之居木橋荏原と十

一

工

工コウ井之同向院本所

五

工サシマ子餌差町小石川は

三

工子ゼンホリ越前堀京橋は

六

工ツチユウシマ越中島深川

る七

工ツチユウシマバシ越中島

橋深川る七は七

工ツチユウバシ越中橋久安

橋番名、真橋に六

工トリチヤウ餌島町神田は

四

工ツウシサカ圓通寺坂泰

坂丹後町一本町同、赤坂へ六

井エヲ 一七二

ヲ

ヲカサキチヤウ岡崎町日本

橋は六

ヲガハマチ小川町神田に四

五は四五

ヲガハバシ小川橋日本橋は

五

ヲクリサカ小栗坂三時町一丁

目録横町三丁目同、神田は四

ヲケチヤウ桶町京橋に六

地、京橋に七

ヲタハラバシ小田原橋京橋

に七

ヲトコサカ男坂湯島女坂南畔

本郷に三四

ヲトコバシ男橋日本橋は六

ヲトメバシ少女橋豊澤橋番名、

日本橋、京橋は六

ヲナギカハ小名木川、女木

川萬年橋以東、深川い六ろ六

ヲハリチヤウ尾張町京橋に

七

ヲハリチヤウ尾張町四谷と

五六

ヲ

一七三

東京地名索引

一七四

ヲシナバシ女橋 日本橋は六

本郷に三

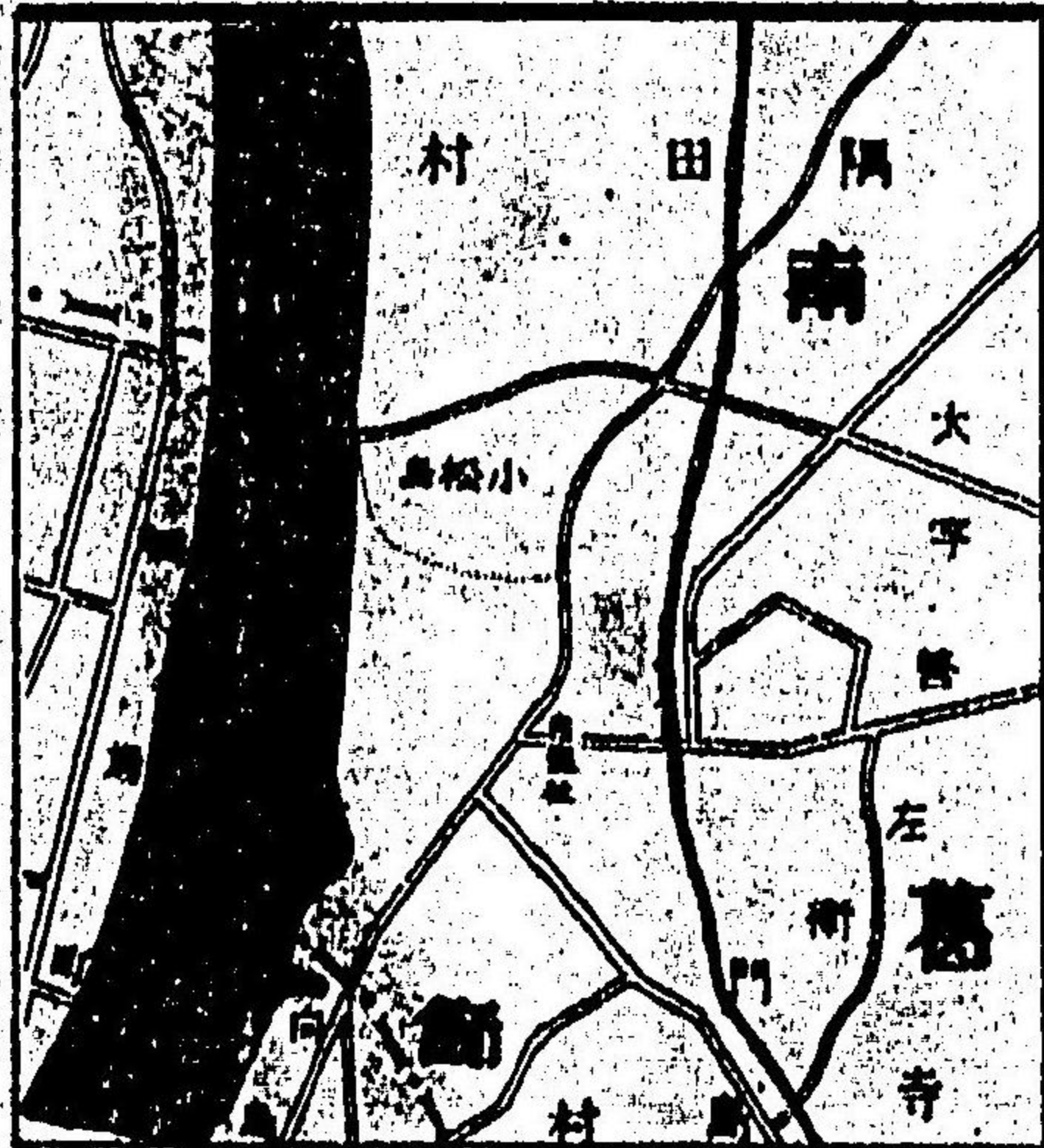
ヲシナガカ女坂 湯島切通南隣

ち七

ヲシチシムヲ 穂田村 豊多摩

八

ヲハリバシ尾張橋 京橋に七

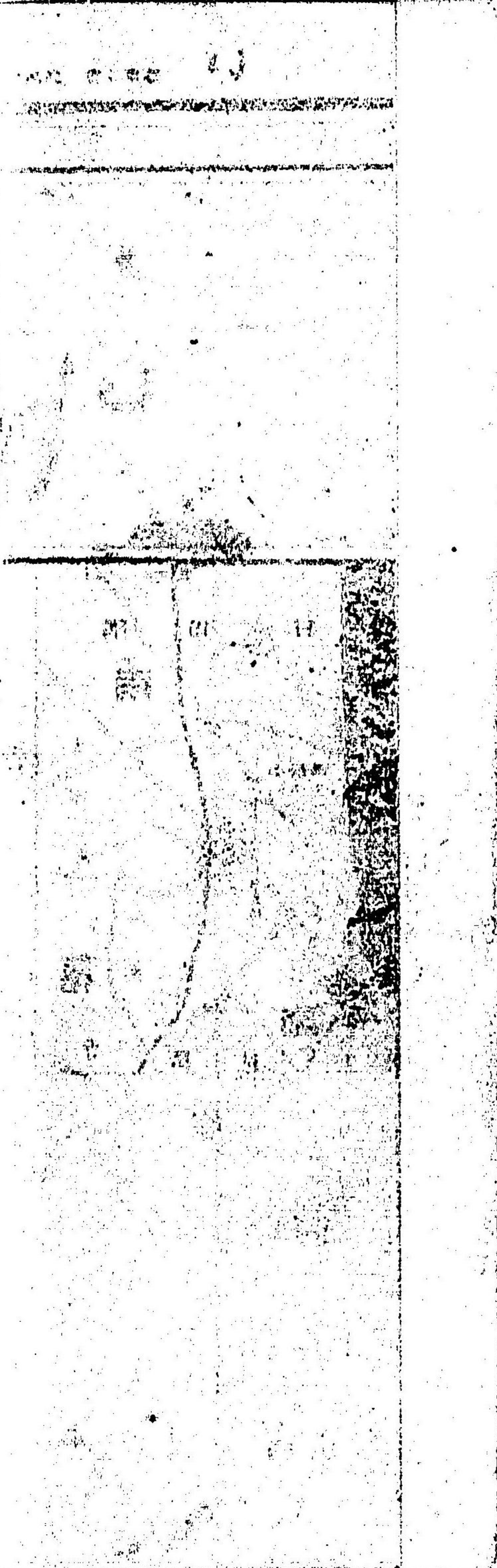


い

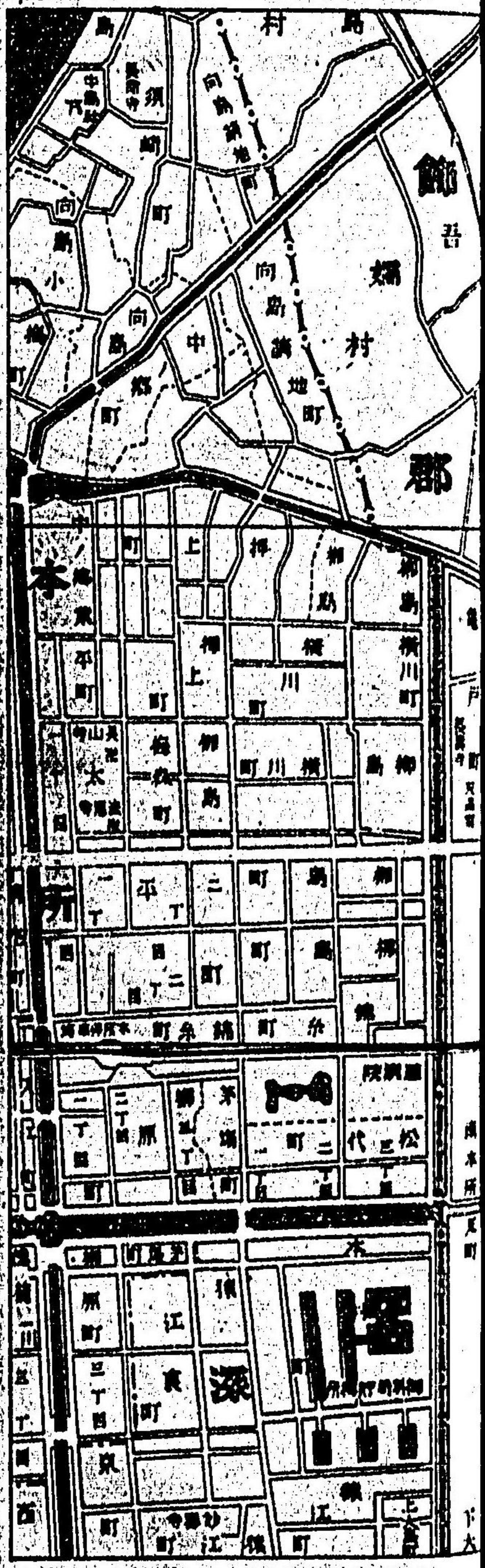
六三

七四

八五



(1)



三

四

五

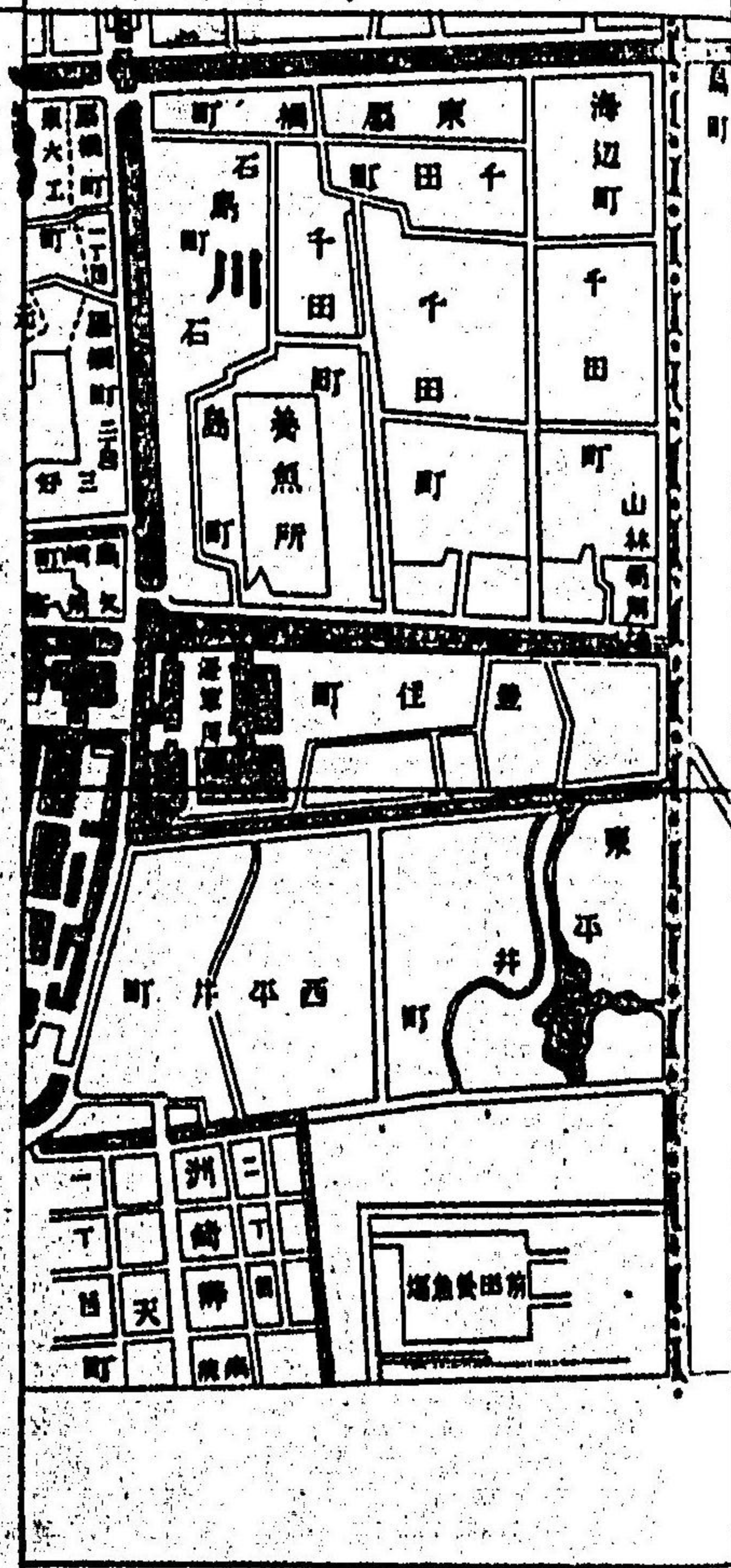
...



下大

い

臨川水



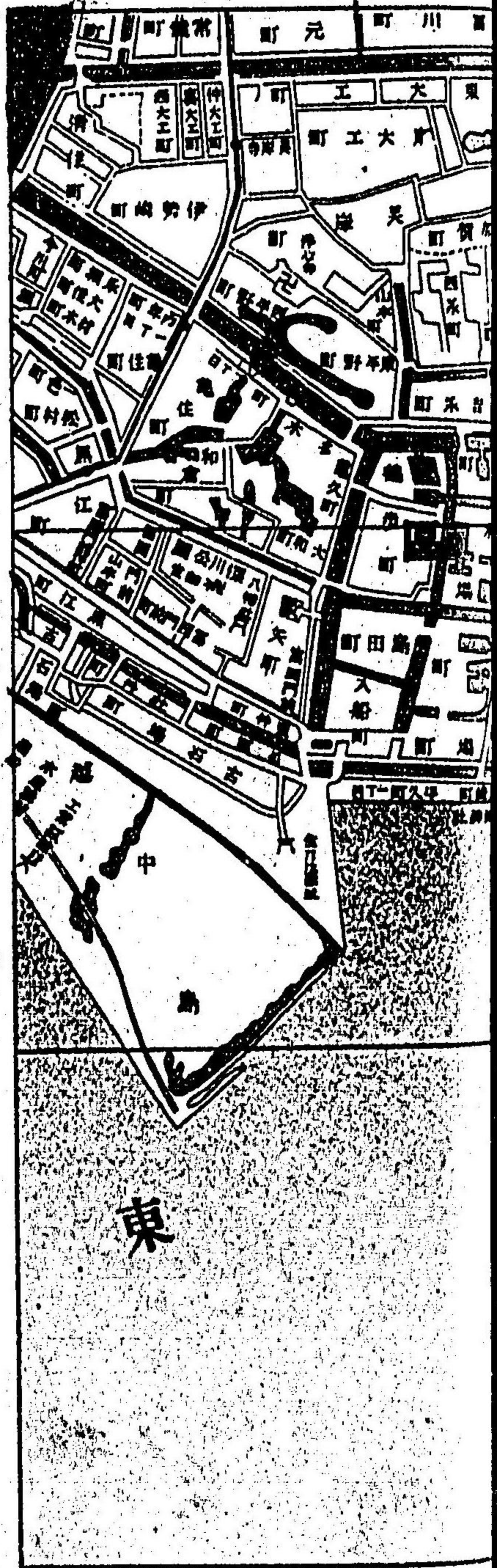
六

七

八

ろ

區川深



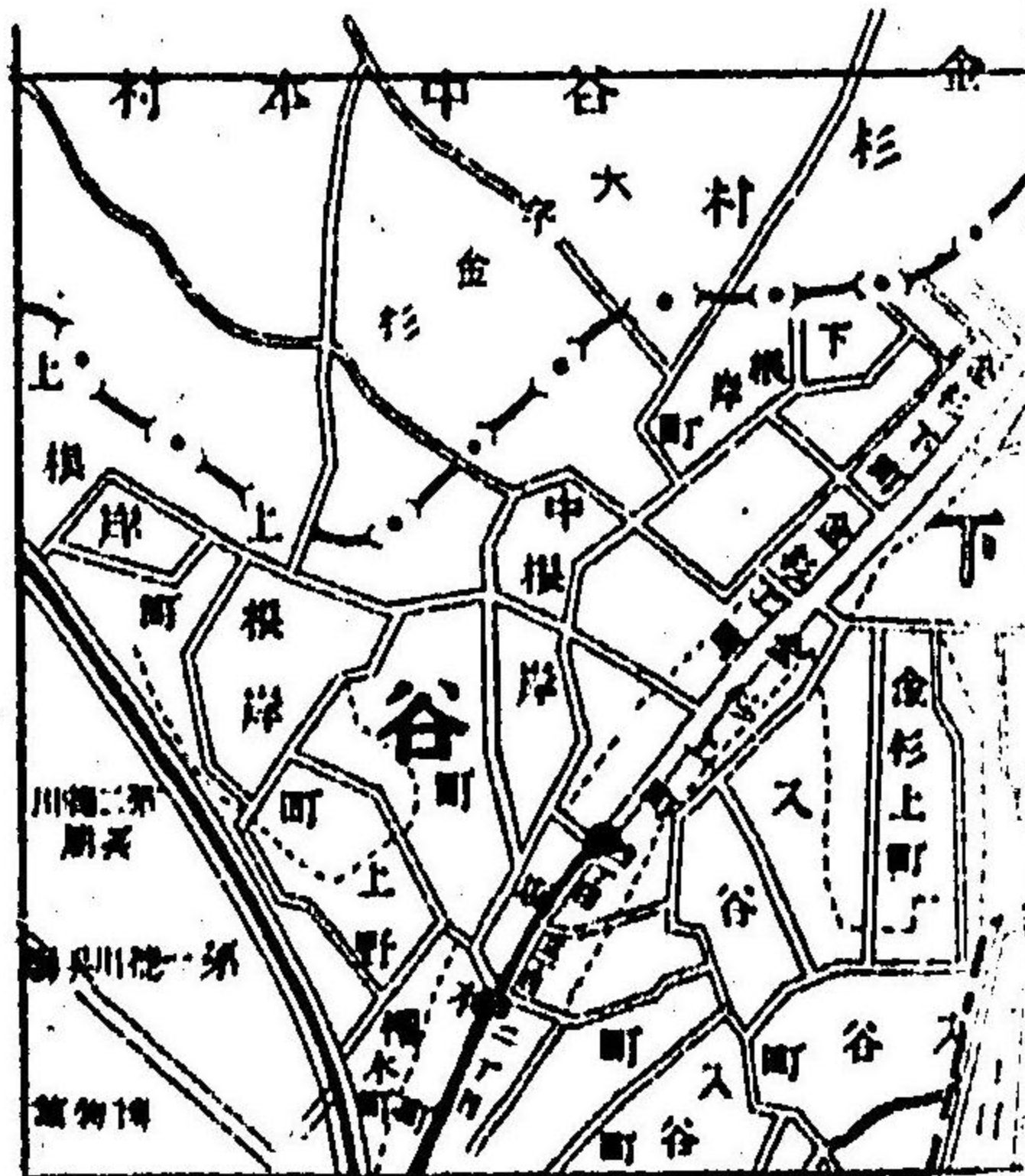
六

七

八

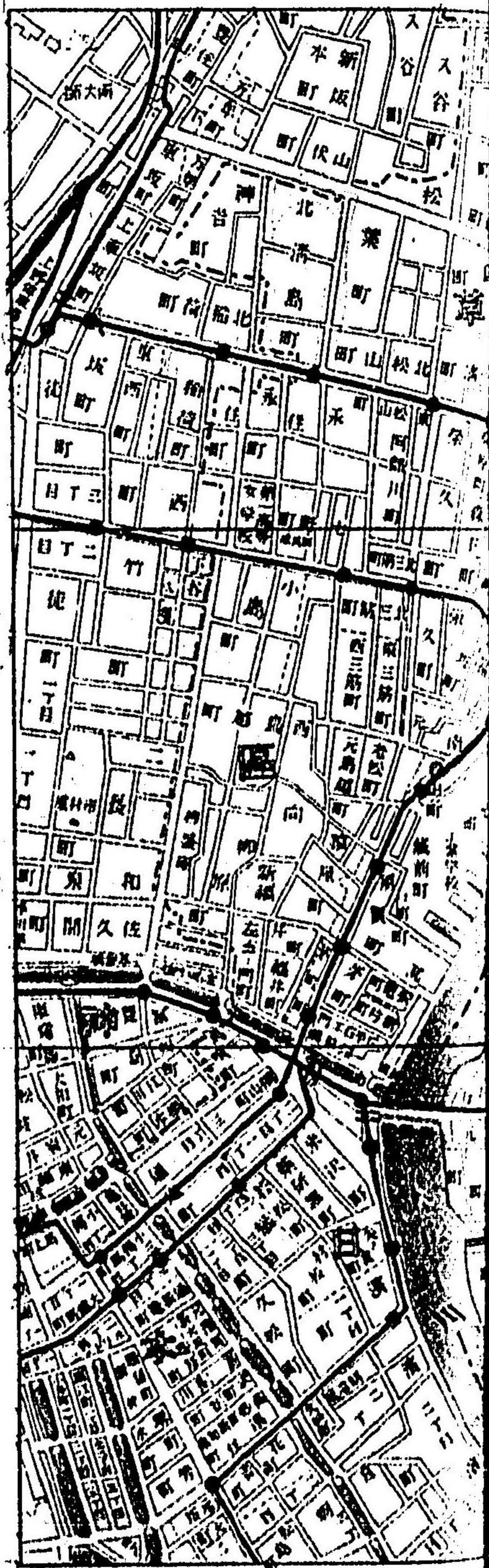
東

は 下谷郡 多摩野



は

、區橋本日、區田神、區草津、區谷下

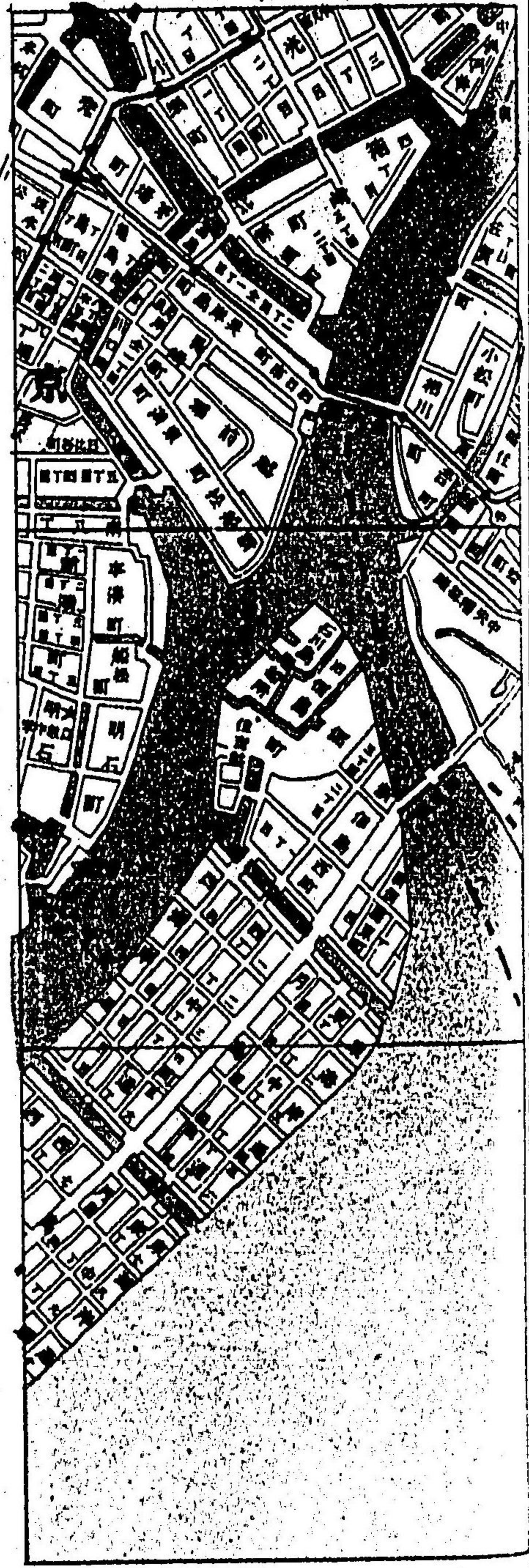


三

四

五

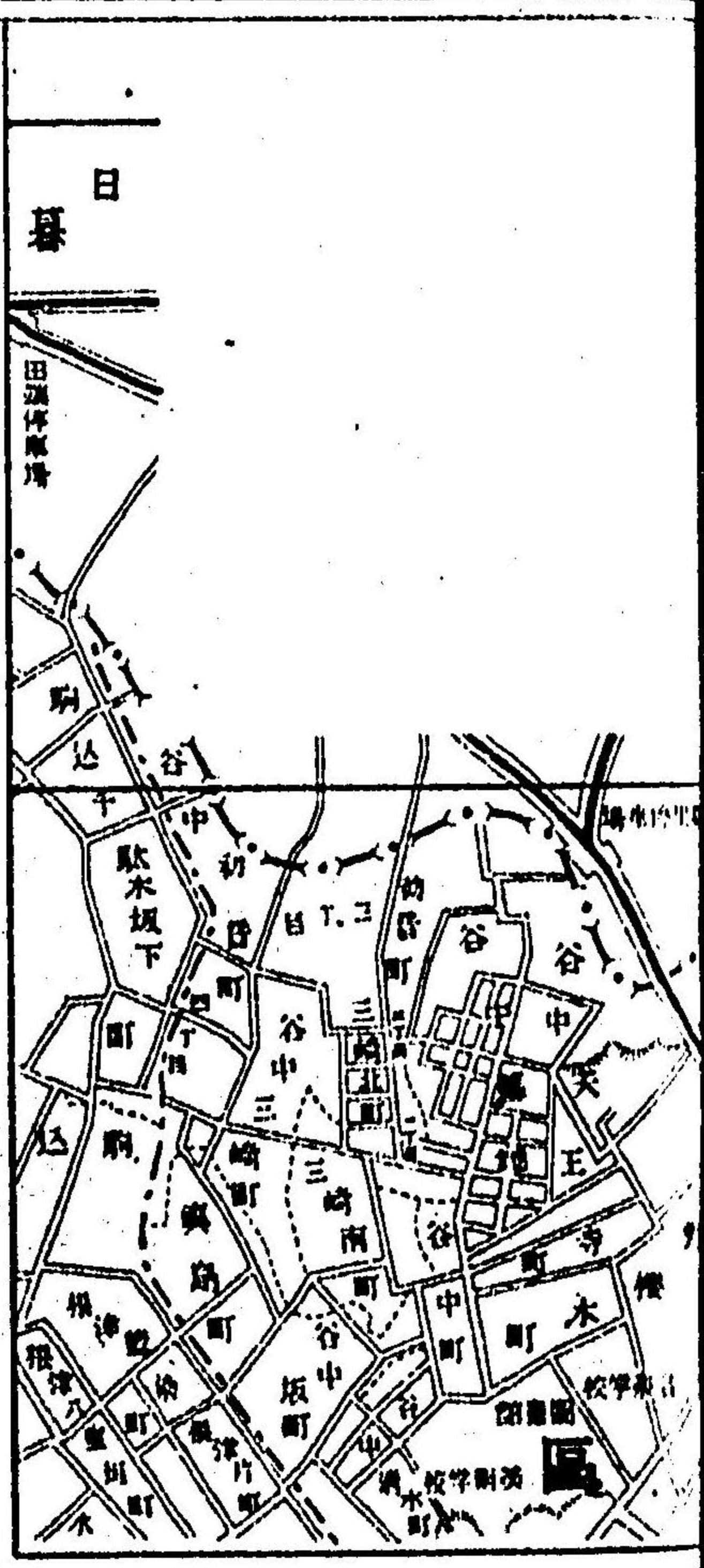
區美京、區橋本日、區川深



六

七

八



二