

セX3D52

長野縣知事官房編纂

長野縣現行法令彙纂

下卷

長野縣廳藏版

特17
159



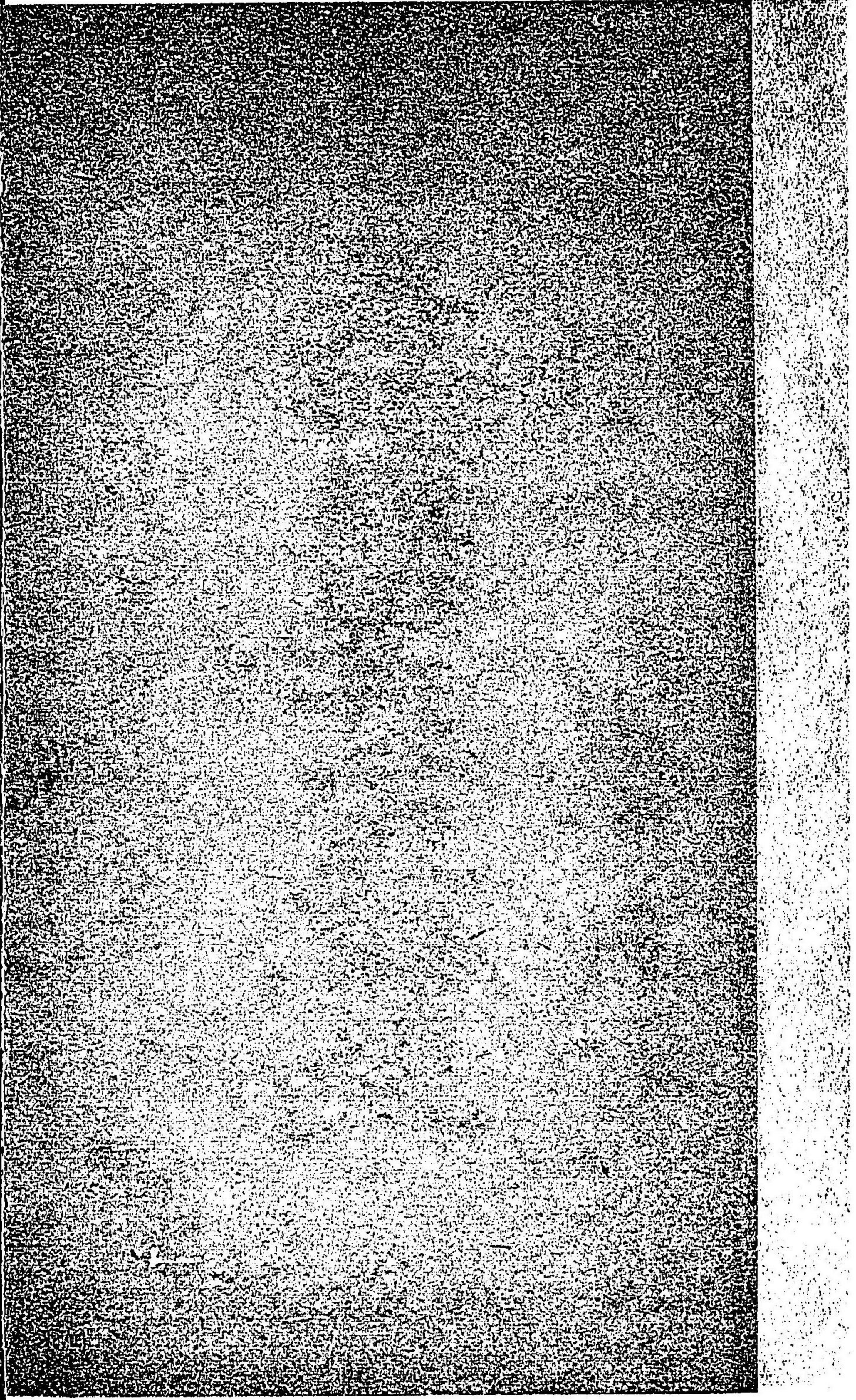
長野縣現行令彙纂

下卷

長野縣知事官房編纂



長野縣廳藏版



02
1113
55-02

長野縣現行令達類聚下卷目錄

直稅署

○チノ部

直稅ノ賦課

縣令第八十一號	所得稅調查委員選舉及委員會細則……	(六月廿二日)	一	丁
縣令第九十三號	煙草ヲ耕作スル者ハ耕作煙草始末帳調製方ノ件……	(八月四日)	十	丁
縣令第十三號	地租條例施行ニ關スル心得書……	(八月廿二日)	十	丁
乙 第八十號	郡役所町村役場地租ニ關スル諸帳簿様式ヲ定ム……	(四月十四日)	二	丁
訓令第二百六十八號	土地ニ關スル帳簿調製手續……	(四月十三日)	九十九	丁
訓令第三百六號	町村地圖ハ測量分間ニヨリ調製セシムヘシ……	(七月廿日)	百一	丁
訓令第三百三十三號	一筆ノ土地分裂又ハ二筆以上合筆ヲ爲スル反別定メ方……	(八月廿日)	百二	丁
訓令第二百二號	所得稅納稅者ノ届書ニ誤謬ノ廉アリ訂正方申出タルヲ取扱方……	(七月二十一日)	全	丁
訓令第三百三十五號	地租ニ關スル諸帳簿取扱方……	(四月五日)	百三	丁

目錄

訓令第二百十四號	土地異動ニ關スル令達若クハ通牒ノ到達セル片取扱方	(廿二年七月十二日)	百六	丁
訓令第二百十五號	町村地圖調製着手并ニ竣成ノ期日取調報告方ノ件	(廿二年七月十五日)	全	丁
訓令第二百十六號	國稅徵稅令舊様式憑據方	(廿二年七月十六日)	全	丁
訓令第二百二十二號	所在町村へ編入シタル土地ニ就キ地租ニ關スル諸帳簿ハ訓令百三十五號ニ依リ取扱ノ上其旨申報方ノ件	(廿二年七月廿七日)	百七	丁
訓令第二百六十三號	土地ヲ分合筆シテ賣買讓與質入ヲ爲サントスル者ハ登記請求前ニ其處分ヲ經セシムヘキ件	(廿二年十一月廿九日)	全	丁
訓令第八十八號	郡參事界ニ於テ町村界ノ變更議決シ又ハ爭論ヲ裁決シ土地ノ組替ヲ要スル片通報方	(廿六年六月十三日)	全	丁
訓令第六十三號	徵收元帳様式	(廿六年十一月廿一日)	百八	丁
訓令第五十三號	所得金及稅額調査委員會ニ於テ決議ノ後直ニ一人別圖書ヲ添へ通知方ノ件	(廿四年四月七日)	百十	丁
訓令第九十一號	町村長ニ對シ發セシ徵稅令書ノ年度ニ誤記アル場合訂正方ノ件	(廿四年七月四日)	全	丁

訓令第九十二號	町村長ニ於テ土地分合筆ノ屆書ニ連署ヲナスヘキ片取扱方	(廿四年七月六日)	百十一	丁
訓令第一百八號	地目若クハ地類ノ變換屆書へ町村長ニ於テ連署ノ際取扱方	(廿四年八月十二日)	全	丁
訓令第一百四十四號	二十四年以降ノ變換地ハ訓令第一百八號ニ依リ取扱フヘシ	(廿四年八月廿一日)	全	丁
訓令第七十九號	町村地圖未成功ノ分申報方ノ件	(廿六年六月十三日)	百十二	丁
訓令第八十七號	地租其他國稅ニ關スル帳簿及圖面整理ノ件ニ付監督方	(廿五年六月廿四日)	全	丁
訓令第三百三十三號	郡長ニ於テ處分ヲ爲シタルモノニシテ土地異動ニ關スルモノハ通報方ノ件	(廿五年九月一日)	百十三	丁
達甲第三十四號	東京市內所得稅取調事項ニシテ通報ヲ要スルモノハ全市分署長へ宛ツヘシ	(廿一年十一月廿七日)	全	丁
達甲第三十九號	兵庫縣神戸姫路兩市全上直稅署長へ宛ツヘシ			
達甲第四十五號	廣島縣廣島市全件	(廿二年十二月三日)	百十四	丁
達甲第四十七號	愛媛縣松山市全件	(廿二年十二月十日)	全	丁
達甲第四十八號	大坂府大坂市及堺市全件	(廿二年十二月十七日)	全	丁
達甲第五十四號	福井縣福井市全件	(廿二年十二月廿三日)	百十五	丁

目錄

達甲第五十九號	靜岡縣靜岡市全件	(廿三年十二月廿五日)	百十五	丁
達甲第六十九號	和歌山縣和歌山市全件	(廿三年十二月廿七日)	全	丁
達甲第七十號	鹿兒島縣鹿兒島市全件	(廿三年十二月廿七日)	百十六	丁
達甲第七二號	佐賀縣佐賀市德島縣德島市島根縣松江市岐阜縣岐阜市全件	(廿一年一月四日)	全	丁
達甲第七五號	京都府京都市全件	(廿一年一月十五日)	全	丁
達甲第七八號	岡山縣岡山市全件	(廿一年一月十五日)	百十七	丁
達甲第八十四號	山口縣赤間關市全件	(廿一年一月四日)	全	丁
達甲第八十六號	岩手縣盛岡市全件	(廿一年一月四日)	全	丁
達甲第九十號	熊本縣熊本市全件	(廿一年一月四日)	百十八	丁
達甲第九十三號	福岡縣福岡市及久留米市全件	(廿一年一月四日)	全	丁
達甲第九十六號	靜岡縣靜岡市全件	(廿一年一月四日)	全	丁
達甲第九十七號	富山縣富山市全件	(廿一年一月四日)	百十九	丁
達甲第九十五號	福岡縣福岡市全件	(廿一年一月四日)	全	丁
達甲第九十六號	和歌山縣和歌山市全件	(廿一年一月四日)	全	丁
達甲第九十二號	三重縣津市全件	(廿一年一月四日)	百二十	丁
達甲第九十九號	茨城縣水戸市全件	(廿一年一月四日)	全	丁
達甲第九十四號	福岡縣福岡市及久留米市全件	(廿一年一月四日)	全	丁
達甲第九十九號	山形縣山形市及米澤市全件	(廿一年一月四日)	全	丁

四

達甲第一百一號	宮城縣仙臺市全件	(廿四年六月三日)	百二十一	丁
達甲第一百十號	賦除租并年期ヲ付與スヘキモノ、内分署長限リ知事ノ名ヲ以テ處分シ得ル項々	(廿四年六月十五日)	全	丁
達甲第十四號	石川縣金澤市内所得稅取調事項ハ自今全縣直稅署長宛ニスヘシ	(廿五年二月八日)	百二十三	丁
達甲第十五號	鳥取縣鳥取市全件	(廿五年五月五日)	全	丁
達甲第十六號	長崎縣長崎市全件	(廿五年五月五日)	全	丁
達甲第八十九號	高知縣高知市全件	(廿五年五月廿日)	全	丁
達甲第九十號	石川縣金澤市全件	(廿五年五月廿日)	百二十四	丁
達甲第一百十二號	町村役場ニ備置セル地租其他國稅ニ關スル帳簿及圖面ノ整理方觀察トシテ隨時出張ノ件	(廿五年六月廿四日)	全	丁
達甲第二百五號	香川縣松山市内所得稅取調事ハ自今全縣收稅長宛ニスヘシ	(廿五年十二月十五日)	全	丁
○ナノ部				
内國稅徵收費				
訓令第三百三十號	所得稅調查委員會費	(廿八年八月十七日)	百二十五	丁

目錄

五

訓令第二百二十號 市町村交付金ノ義ハ自今直稅分署長ニ於テ報告書ヲ調製差出スヘシ
 訓令第八十九號 內國稅徵收費所屬物品出納順序
 達甲第二十八號 管內旅費ノ概算渡請求方ヲ定ム
 達甲第二百五十四號 內國稅徵收費支辨雇員旅費支給額

○イノ部

國稅ノ徵收

訓令第二百十七號 國稅ヲ納期內ニ分納セントスルキノ心得方
 訓令第九十五號 租稅欠損稟申書及處分費缺損稟申書式ヲ定ム
 訓令第三百三十五號 出納官吏交替ノ片收入額仕譯書差出方ノ件
 訓令第八十二號 徵稅令書及納入告知書記載ノ年度誤謬訂正方ノ件
 訓令第一百一號 他ノ囑托ヲ受ケ國稅滯納處分ヲ爲ス片心得方
 訓令第三百三十七號 他ノ囑托ヲ受ケ國稅滯納處分ヲ爲シタル片普通ノ件ハ直ニ囑托收入官吏ニ回

(廿四年九月廿六日) 百二十五丁
 (廿四年六月廿八日) 百二十七丁
 (廿四年十一月廿日) 百五十一丁
 (廿四年九月十五日) 百五十二丁

(廿二年七月十七日) 百五十五丁

(廿三年六月廿三日) 全 丁

(廿三年九月卅日) 百五十七丁

(廿四年六月十三日) 百六十丁

(廿四年七月廿四日) 百六十一丁

報スヘシ

訓令第五十五號 國稅滯納處分法第十一條ニ依ル報告事項ニ付各府縣ヘ照會セシニ付心得ノ件
 訓令第八十四號 間接國稅臺帳及國稅收納簿并ニ國稅收納日計簿樣式ヲ定ム
 訓令第一百十九號 收入官吏ヘノ滯納報告書々式ヲ定ム

(廿四年十月廿九日) 全 丁

(廿五年四月七日) 全 丁

(廿五年六月廿四日) 百六十二丁
 (廿五年八月四日) 百七十三丁

○イノ部

印紙類賣捌

甲 第一號 印紙貼用濟諸帳簿見積金高及使用期限ノ滿タル片記帳式
 縣令第七十八號 印紙類賣捌人心得書
 乙 第五十六號 印紙貼用ノ帳簿仕切書送リ狀檢査可致ニ付願書差出方ノ件
 告示第三百三十五號 印紙類賣下賣捌規則廿四年ヨリ施行
 告示第三百三十七號 管下印紙類元賣捌所
 告示第三百三十八號 間稅分署所轄內印紙類賣捌人員

(廿八年十一月七日) 二百三丁
 (廿八年十二月廿六日) 二百四丁

(廿七年八月七日) 二百九丁
 (廿七年十二月廿日) 二百十丁

(廿四年十二月廿四日) 二百十一丁
 (廿四年十二月廿四日) 二百十二丁

○ハノ部
賣藥稅

甲 第十七號 賣藥印紙檢査トシテ主任官派遣スヘキ件……………(四月十六日) 二百十七丁

甲 第九十九號 賣藥營業人并ニ請賣行商人帳簿調製及ヒ記載方……………(十月廿二日) 全 丁

縣 令 第五號 賣藥營業人賣藥印紙買入手續……………(十一月廿七日) 二百二十一丁

乙 第二百五五號 賣藥營業者創廢届方……………(九月十八日) 二百二十三丁

告示 第二十六號 毀却印紙交換ノ件……………(九月三日) 二百二十六丁

○カノ部
間稅雜規

甲 第三百三十七號 煙草賣藥菓子營業人ノ受檢査簿……………(十二月廿五日) 二百二十九丁

訓 令 第六十二號 租稅調定ニ關スル證憑書類調理順序中書類取扱方……………(十一月十九日) 二百三十五丁

訓 令 第三號 間稅犯則ノ罰金材料及他費用收入取扱方……………(十一月十四日) 二百三十六丁

訓 令 第八十一號 間稅犯則者通告書但書記載方ノ件……………(六月廿四日) 全 丁

訓 令 第九十三號 保管物取扱順序……………(七月六日) 全 丁

訓 令 第四百廿四號 租稅調定ニ關スル證憑調理手續……………(十月四日) 二百四十三丁

訓 令 第四百四十四號 間稅檢査規程……………(十一月十六日) 二百四十五丁

訓 令 第八十五號 間稅臺帳其他帳簿樣式ニ就キ町村役場へ訓令セシ件……………(六月廿五日) 三百五十二丁

達 甲 第八十八號 間稅官吏服務心得……………(六月廿四日) 全 丁

達 甲 第四十一號 保管物現在品照合ノ檢査及計算書ノ下檢査ハ分署長ニ於テ執行スル件……………(十一月廿日) 全 丁

達 甲 第五百五十七號 間稅檢査監督條規……………(三月廿五日) 三百五十五丁

告示 第六十五號 自家用料酒製造人心得書及醬油製造營業人心得書中諸願届ノ内口頭又ハ郵便端書ヲ以テ代用シ不苦項々……………(八月二日) 全 丁

告示 第一百十號 直間稅分署設置ニ付諸願届書ハ全所へ差出スヘシ……………(十一月四日) 三百五十七丁

○タノ部
煙草稅

縣 令 第九十三號 煙草ヲ耕作スルモノハ耕作煙草始末帳ヲ調製記載方……………(八月四日) 三百六十七丁

縣 令 第三號 煙草營業者心得書……………(八月廿九日) 三百六十九丁

訓令第三百三十號 煙草稅則取扱手續……………(廿四年) 四百六丁

○クノ部

菓子稅

縣令第十號 菓子營業人心得書……………(廿二年) 四百十三丁
訓令第四百四十七號 菓子稅則取扱心得書……………(廿五年) 四百二十二丁
訓令第二百七十四號 全心得書第八第九項ノ調書差出方ノ件……………(廿二年) 四百廿八丁

○コノ部

鑛區稅

訓令第七十五號 鑛業稅鑛區稅臺帳樣式……………(廿五年) 四百三十一丁

○キノ部

牛馬賣買稅

縣令第三十一號 牛馬賣買營業人心得書……………(廿五年) 四百三十五丁

○シノ部

酒造稅

縣令第五十一號 酒造營業人心得書……………(廿二年) 四百三十九丁

乙 第七號 西洋模造酒ハ米穀又ハ酒粕製ノアルコ

ルヲ使用スル分ハ課稅候件……………(廿五年) 四百九十四丁

訓令第一百十九號 酒造稅則取扱手續……………(廿四年) 全 丁

告示第八十五號 酒造營業人心得書第廿五條ノ願届中口

頃又ハ郵便端書ヲ以テ代用不苦件……………(廿三年) 四百九十六丁

醬麴稅

縣令第四十二號 醬麴製造營業人心得書……………(廿二年) 四百九十七丁

訓令第一百七十三號 醬麴營業免許取扱心得書……………(全) 五百一丁

醬油稅

縣令第七十四號 醬油製造營業人心得書……………(廿一年) 五百六丁

自家用料酒稅

縣令第十三號 自家用料酒類製造人心得書……………(廿二年) 五百二十四丁

○クノ部

車稅

縣令第十八號 諸車所有者心得書 (二月十四日) 五百二十九丁
 乙第廿五號 諸車ノ檢印ハ使用ノ有無ニ關セス削除スヘキ限ニ無之件 (十月九日) 五百三十五丁
 訓令第四十五號 車稅規則取扱心得書 (三月廿九日) 五百三十六丁

○セノ部

船稅

乙第百十號 船稅取扱心得書 (六月廿六日) 五百三十九丁
 乙第百十一號 船稅徵収ノ積石數定方ノ件 (六月廿四日) 五百四十二丁

○カノ部

監獄

職第五十六號 押丁日給ヲ定ム (七月五日) 五百四十五丁
 職第三百三十二號 看守押丁懲罰細則 (十一月六日) 全丁
 職第三百二十二號 在監人檢視規則 (九月八日) 五百四十九丁
 職第三百二十一號 看守慰勞休暇規則 (九月八日) 五百五十五丁
 職第三百二十二號 看守慰勞休暇規則相定ルニ付押丁モ該規則ニ準據ス (九月三十日) 五百五十六丁
 內記第三十號 警部巡查及看守長看守押丁等限制ノ節

內記第八十六號	并護送囚徒自他府縣ノ別ナク道路橋梁渡津ニ於テ賃錢請求相成ラス	三月九日	全丁
官房達第九號	看守以下被服屬具給與規則	六月九日	五百五十七丁
官房達第十號	監獄非常警備規則	八月廿四日	五百六十丁
官房達第十五號	全上ニ付廳中ヘ達	全上	五百六十五丁
達文第七十五號	看守以下旅費內則	九月九日	全丁
訓令第五十五號	看守押丁服裝心得	十二月九日	五百六十六丁
訓令第七十號	監獄門守心得ヲ定ム	四月十日	五百六十八丁
	監房其他地方稅支辨ニ係ル修繕工事署限リ決行		
訓令第七十七號	看守押丁點檢法改正	五月四日	五百六十九丁
訓令第五十號	看守病氣其他不參願屆手續	六月三日	五百七十丁
訓令第七十八號	看守教習規程	四月一日	五百七十二丁
訓令第三百二十七號	訓授講習規程	六月九日	五百七十三丁
訓令第四百四十二號	囚人動作順序	九月七日	五百七十四丁
訓令第五百五十五號	在監人行狀視察心得	九月七日	五百七十八丁
訓令第七十三號	監獄醫務執務心得	十一月五日	五百七十九丁
達甲第四十二號	看守押丁勤務法	十二月四日	五百八十九丁
告示第四十八號	看守押丁召募規則	十二月九日	五百九十七丁

長野縣現行令達類聚下卷目錄畢

長野縣現行令達類聚下卷

直稅署

○チノ部

直稅ノ賦課

○縣令第八十一號

所得稅調查委員撰舉及委員會細則別紙ノ通相定ム

明治二十年六月二十二日

所得稅調查委員撰舉及委員會細則

第一章 撰舉

第 一 條 調查委員及其補欠員ノ員數ヲ定ムル左ノ如シ

西筑摩郡	全	五人	全	三人
下伊那郡	全	七人	全	五人
上伊那郡	全	五人	全	三人
諏訪郡	全	五人	全	三人
小縣郡	全	七人	全	五人
北伊那郡	全	五人	全	三人
南伊那郡	全	五人	全	三人
調查委員	五人		補欠員	三人

長野縣知事 木梨精一郎

チノ部 直稅ノ賦課



東筑摩郡	調査委員七人	補欠員五人
南安曇郡	全 五人	全 三人
北安曇郡	全 五人	全 三人
更級郡	全 五人	全 三人
埴科郡	全 五人	全 三人
上高井郡	全 五人	全 三人
下高井郡	全 五人	全 三人
上水内郡	全 七人	全 五人
下水内郡	全 五人	全 三人

第二條 選舉ハ町村選舉人選舉調査委員及補欠員選舉ノ二トス
 第三條 前條ノ選舉ヲ爲サントスルモ郡長ハ戸長ヲシテ第一號書式ニ依リ納稅者ノ第九條資格ヲ有スルモノ、証明書ヲ製シ差出サシメ町村選舉人選舉ノ爲メ其住所姓名ヲ町村選舉區域毎ニ區分シ町村選舉人ノ定員及其選舉ノ投票ヲ爲スヘキ日時場所ト共ニ少クモ五日前ニ之ヲ郡内ニ公告スヘシ

調査委員ノ被選權ヲ有スルモノ、住所姓名ハ尙施行細則第拾一條ニ依リ其選舉期日ヨリ少クモ十日前ニ之ヲ郡内ニ公告スルモノトス

第四條 投票用紙ハ郡役所ニ於テ第二號書式ノ通り調製シ町村選舉人並ニ調査委員及補欠員選舉ノ分トモ町村選舉人ノ選舉會ヲ開クヘキ役場ノ戸長ニ送付シ町村選舉人又ハ調査委員及補欠員ノ定員ニ應シ各其選舉人ニ付與セシムルモノトス

第五條 町村選舉人選舉ハ其年五月二十日以内ヲ以テシ其會場ハ各町村ニ在テハ其町村戸長役場聯合町村選舉ニ在テハ聯合町村役場ノ内適宜之ヲ定ムルモノトス

第六條 郡長ハ町村選舉人ノ選舉會ヲ開キタル役場ノ戸長ヲシテ選舉人ノ面前ニ於テ其投票ヲ開封調査セシメ第三號書式選舉處務報告書及第四號書式被選人名票數表ヲ製シ投票ト共ニ會日後二日以内ニ差出サシムヘシ

第七條 郡長ハ戸長ヨリ送付シタル被選人名票數表及投票ヲ調査シ其投票ノ多數ヲ得タルモノヲ以テ當選人トシ同數ナレハ所得屆額ノ多キモノヲ取り所得モ亦同數ナルモハ年長ヲ取り同年ナラハ圖ヲ以テ之ヲ定ム

第八條 投票及當選人ノ當否ヲ調査スルニ當リ若シ法ニ於テ不適當ナルモノアルモ投票ノ多數ヲ得タルモノヨリ順次之ヲ取ル

第九條 當選人ノ當否ヲ査定シタル後郡長ハ其當選人ニ第五號書式ノ當選狀ヲ付與シ當選人ハ當選狀ヲ受ケタルモ直チニ第六號書式ノ請書ヲ出スヘシ但當選人正當ノ事由アリテ其選ヲ辭シタルモ更ニ當選人ヲ定ムルハ前條ニ依ル

第十條 調査委員及補欠員ノ撰舉ハ其年五月三十一日以内郡役所ニ於テ之ヲ開ク其期日ハ少クモ十日前ニ之ヲ公告スヘシ

第十一條 調査委員及補欠員選舉ノ投票ハ豫定ノ日時選舉人ノ面前ニ於テ郡長之ヲ開キ第七條第八條ニ依リ當選人ノ當否ヲ査定ス但シ調査委員及補欠員ヲ定ムルハ先ツ調査委員ヲ取り次ニ補欠員ニ及フヘシ

第十二條 當選人ノ當否ヲ査定シタルモ郡長及當選人ハ直チニ第九條ノ手續ヲナスヘシ

廿一年二月廿七日縣令第廿五號令ヲ以テ本文ノ修正

廿年十月廿五日縣令第百十九號令ヲ以テ本文ノ修正

廿年九月廿九日縣令第百五號令ヲ以テ本文ノ修正

第十三條 當選人各請書ヲ出シタル後チ郡長ハ其住所姓名ヲ郡内ニ公告シ同時ニ第七號書式ニ依リ縣廳ニ届出ヘシ補欠員ヲ以テ調査委員ノ欠員ニ充テタルモ亦同シ

第十四條 調査委員及補欠員ノ辭任正當ノ事由アリト認メタルモ又ハ他管ヘ轉籍シ又ハ税法第九條ノ諸款ニ觸レ解任シタルモ又ハ死亡セシキハ縣廳ニ届出其旨郡内ニ公告スヘシ

第十五條 前條ノ場合其調査委員ナルモハ補欠員ノ内ヨリ順次投票ノ多數ヲ以テ之ヲ取り尙欠員アルモハ更ニ之レニ代ル者ヲ選舉ス

但委員ノ欠ヲ補フ爲メ選ハレタル委員ノ任期ハ先委員ノ選ハレタル年ヨリ通算ス

第二章 委員會
第十六條 調査委員會ハ毎年六月乃至七月郡役所ニ於テ之ヲ開キ會期ハ十五日以内トス其期日ハ郡長ヨリ之ヲ達シ又縣廳ニ届出ヘシ

但事故アリテ郡役所外ニ開會セントスルモハ縣廳ノ指揮ヲ請フヘシ

第十七條 委員會議事細則ハ郡長ニ於テ之ヲ定メ縣廳ノ認可ヲ請フヘシ

第十八條 開議中ハ所得稅調査ニ關スル者ノ外入場スルヲ得ス

第十九條 所得高ノ當否ハ納稅者一人毎ニ議決シ議定ノ旨ヲ記シ會長之レニ署名捺印スヘシ

第二十條 前條議定ノ書類ハ第拾號書式ニ倣ヒ調査委員會決議ノ旨ヲ記シタル書面ヲ添ヘ便宜之ヲ經綴スヘシ

第二十一條 調査委員會ニ於テ調査上納稅者ノ所在ニ就テ尋問ヲ要スルモハ會長ニ於テ出張ノ委員ヲ指名スルヲ得

第二十二條 調査委員會ノ書記ハ郡吏員ヲ以テ之ニ充ツ書記ハ會長ノ指揮ニ從ヒ委員會ノ庶務ヲ掌ル

第二十三條 調査委員疾病其他ノ事故ニ因リ欠席スルモハ郡長ニ届出ツヘシ

第二十四條 調査委員會議事終了シ閉會シタルモハ其時日ヲ縣廳ニ届出尙郡内ニ公告スヘシ

本年ニ限リ第五條及第十條ノ撰舉ハ十月迄第十六條ノ開會ハ十一月迄ニ之ヲ爲スヘシ

第一號書式 (用紙半紙半枚)

何那何町村何番地族籍	何	誰
當何年何月(撰舉ノ月)何年何ヶ月	何	何年何月何日生
舊法ニ依リ一年以上懲役及國事犯禁獄ノ刑ニ處セラレタル有無	[無]	
新法ニ依リ公權ヲ剝奪停止セラレ又ハ一年以上輕重禁錮ノ刑ニ處セラレタル有無	[何年何月何日何刑ニ處セラレ主刑滿期后五年ヲ經過ス]	
身代限ノ有無分ヲ	[無]	
官吏及陸海軍	[無]	
諸卒現役就否	[無]	

右當役場現在ノ帳簿ニ照査シ不都合無之且府縣會規則第十三條第一款ニ抵觸スルモノニ

チノ部 直稅ノ賦課 五

無之候
明治 年 月 日
何村戸長何誰印

第二號書式 (用紙半紙縦テ四ツ切)

明治 年 月 日 投票

被選人姓名	何 誰	何郡何町村何番地
選舉人	何 誰	何郡何町村何番地

一本票ハ撰舉セントスル者及自己ノ住所姓名又ハ年月日ヲ記入シ實印ヲ捺シ豫定ノ日時迄ニ之ヲ撰舉會場ニ持參スヘシ但代人ニ托シ差出スモ妨ケナシ

一 退任ノ者ヲ再選スルヲ得

一 第一項ニ違ヒ又ハ定數ニ過キタル投票ヲ爲シ其他法ニ於テ不適當ナル投票ハ無効タルヘシ

何郡 役所印

第三號書式 (用紙半紙野紙)

何町村(何町村外何ヶ町村聯合)町村選舉人選舉處務報告

何年何月何日何時何町村戸長役場ニ於テ戸長何誰筆生何誰立會選舉人ノ面前ニ於テ投票ヲ開ク參會者何人不參者何人何時閉場ス被選人名並ニ其票數別表ノ通有之依テ投票何枚相添此段及報告候也

明治何年何月何日
何郡 長宛
何町村戸長何誰印

第四號書式 (用紙半紙)

被選人名票數表		被選人住所姓名	
被選票數		何村何番地	何 誰
三十票	全	何	誰
二十五票	全	何	誰
二十票	全	何	誰
十五票	全	何	誰
十票	全	何	誰

右之通候也
年 月 日
何郡 長宛
何町村戸長何誰印

チノ部 直税ノ賦課

第五號書式

當郡(何町村何ヶ町村ノ)選舉投票ノ多數ヲ以テ所得稅調查委員(補欠員)(今回ノ町村選舉人)ニ當選相成候條此段及通達候也

年月日

何 誰 殿

何 郡長 何

誰 印官

第六號書式

所得稅調查委員(補欠員)(町村選舉人)ニ選舉相成候旨御通達之趣致承諾候此段御請仕候也

年月日

何 郡長 宛

何

誰 實印

第七號書式

何郡所得稅調查委員及補欠員選舉及辭選御届

選舉人

投票總數

何 個

町村何番地族籍

調查委員	投票	何個	當選	何	誰
全	全	全	全	全	誰
全	全	全	全	全	誰
全	全	全	全	全	誰
補欠員	全	何個	辭選(事由)	全	誰
全	全	何個	辭選(事由)	全	誰
全	全	何個	當選	全	誰
全	全	何個	當選	全	誰

右ハ本年何月何日選舉會相開候處前書之通有之候此段及御届候也

廿年十月廿五日縣令第百九十九號令ヲ以テ本文ノテ修正ス

年月日

知 事 宛

何 郡長 何

誰 印官

第八號書式

當郡所得稅調查委員(補欠員)辭任之趣承認候也

年月日

何 誰 殿

何 郡長 何

誰 印官

第九號書式

當郡所得稅調查委員(補欠員)在任ノ處何郡(何府縣)ニ轉籍(府縣會規則第十三條第何款ニ抵觸)ニ付解任候條此段及通達候也

年月日

何 誰 殿

何 郡長 何

誰 印官

第十號書式

所得高決議書

一金何萬何千圓

別冊何人分ノ所得高

右ハ明治何年分何某外人ノ所得高調査ヲ遂ケ別冊之通議定ス

年月日

何郡所得稅調查委員會
會長 何郡長 姓 名 印
委員 姓 名 印
委員 姓 名 印

委員 姓名印

○縣令第九十三號

煙草ヲ耕作スルモノハ別紙様式ニ倣ヒ耕作煙草始末帳ヲ調製シ其作付反別及株數並ニ其收穫高ヲ記載シ置キ販賣ノ節ハ其量目年月日及買受人ノ住所氏名ヲ詳記シ其自用ニ供スルモノモ亦量目年月日ヲ記載スヘシ

但煙草作付反別株數收穫高及煙草始末帳ハ檢稅官吏隨時之ヲ檢査スルコトアルヘシ

明治二十年八月四日

長野縣知事 木梨精一郎

(表紙) (用紙並製帳ハ堅横適宜)

明治何年何月何日調製
耕作煙草始末帳

何郡何村何番地

何之誰

(表紙裏)

凡例

一此帳簿ハ作付收穫販賣ノ三部ニ分チ口別ヲ付シ置クヘシ
一書式中反別株數ハ現ニ作付ノモノ收穫高ハ乾上實取高ヲ記入シ前年持越高ハ現ニ所持シ居ル分ヲ記入スヘシ

煙草作付ノ部

番字

一畑何反何畝何歩

此株數 何千何百株

此收穫 何百何拾貫

番字

一宅地何畝何歩

此株數 何、、株

チノ部 直稅ノ賦課

牧場 秣場 蒲生地 草生地 芝地
 原野 萱野 柴生地 野地 葭野
 芦生地
 網干場 舟揚場 荷揚場 布晒場
 流木置場 造船場 物置場 土揚場
 雜種地 稻干場 河岸砂地 土取場 火葬場
 斃獸畜埋燒場 胞衣埋燒場

第二條 土地異動ニ關スル諸願書及ヒ届書ハ一通ヲ製シ第二十號離形ノ野取圖ヲ添付差出スヘシ
 第三條 土地ノ檢査ヲ受クルルハ地主又ハ地主惣代人立會スヘシ
 第四條 諸願届書ハ總テ町村役場ニ於テ取纏メ土地臺帳ニ照合ノ上大字毎ニ合計ヲ付シ本縣收稅部出張所ニ進達スヘシ但進達期限ナキモノハ町村計ヲ付スルニ及ハス
 第五條 地價ハ本地反別ニ比準地ノ反價ヲ乘シ得タル數トス其際反別ニ一畝歩未滿ノ端數アルルハ先ツ之ヲ三除スヘシ若三除不盡ノ數ナルルハ畝以上ニ三ヲ乘シ坪數トナシ之ニ反價ヲ乘シ后三除スルモノトス
 第六條 地價ハ改租ノ成績ニヨリ錢位若クハ厘位ニ止メ地租ハ四捨五入ノ法ニヨリ厘位ニ止ムヘシ其厘位ニ滿タサルモノハ厘位未滿ト記載スヘシ
 第七條 一定ノ地位等級並ニ反價ノアラサル町村ニ於テハ比準地ノ割出シ反價ヲ以テ異動地ノ地

廿五年八月十九日縣令
 第五十五號令
 通リ改正

廿五年五月廿六日縣令
 第四十一號令
 通リ改正

價ヲ算出スヘシ其方法ハ第五條ニヨル
 第八條 畦畔ヲ廢除シタルモノハ其翌年新設シタルモノハ其當年ニ於テ反別地價地租ヲ訂正ス
 第九條 道路溝渠ヲ隔ツルモノ並ニ地目若クハ地字ヲ異ニスルモノハ合筆スルヲ得ス
 第十條 二筆以上ノ土地ヲ合算シテ一筆トナスモノハ何番何番合併ト記載スヘシ
 一筆ノ土地ヲ分裂シテ二筆以上ト爲スルハ現在地番(イロハ號其他ノ符號アルモ)ノ下へ順次數字ヲ以テ符號ヲ記スヘク又此分筆シタル地ヲ再ヒ分筆スルルハ一方ヲ元番ニ據置他ノ一方ハ同番中既ニ定マリアル符號ノ次ニ列スル如ク分裂幾數次ニ至ルモ此例ニヨリ逐次數字ヲ以テ附記スヘシ
 第十一條 左ニ掲クル願届書ハ各書式ニ倣ヒ調製シ其時々差出スヘシ

一 地目變換届
 一 第一類地ヨリ第二類地ニ變換届
 一 地目變換原地價据置願
 一 開墾届
 一 開墾後下年期附與願
 一 開拓地繳下年期附與願
 一 新開地免租年期附與願
 一 荒地免租願
 一 再荒地免租年期更正願
 一 土地分(合)筆届
 第十二條 左ニ掲クル願届書ハ各書式ニ倣ヒ調製シ二月二十八日限差出スヘシ

第壹號書式
 第貳號書式
 第三號書式
 第四號書式
 第五號書式
 第六號書式
 第七號書式

チノ部 直稅ノ賦課

廿五年八月十九日縣令第五十五號令ヲ以テ本文ノ通改正

廿五年八月十九日縣令第五十五號令ヲ以テ但書追加

- 一 開墾鐵下年期明地價修正願 第八號書式
 - 一 開墾鐵下年期明ニ至リ繼年期願 第九號書式
 - 一 開拓地鐵下年期明地價修正願 第八號書式
 - 一 新開地免租年期明地價查定願 第十號書式
 - 一 開墾地成功地價修正願 第八號書式
 - 一 荒地免租年期明願 第十一號書式
 - 一 荒地免租年期明ニ至リ繼年期願 第六號書式
 - 一 荒地年期明川成湖水成願 第十二號書式
 - 一 荒地免租年期明ニ至リ低價年期願 第十三號書式
 - 一 低價年期明願 第十四號書式
 - 一 畦畔廢除本反別訂正願 第十五號書式
- 第十三條 左ニ掲クル願書ハ各書式ニ倣ヒ調製シ許可ノ指令若クハ命令ノ日ヨリ二十日以内ニ差出スヘシ
- 一 拂下々渡地々價查定願 第十六號書式
 - 一 免租地有租地成地價查定願 第十七號書式
 - 一 有租地ヲ公立學校、鄉村社地、墳墓地、禁伐林等トナシ免租願 第十八號書式
 - 一 有租地官地成免租願 第十八號書式
- 第十四條 左ニ掲クル願書ハ各書式ニ倣ヒ調製シ工事着手ノ都度差出スヘシ

但シ工事着手ノ際免租願ヲ差出ス能ハサルハ日期日ヲ定メ猶豫願ヲ差出スヘシ

- 一 井溝用惡水路堰敷堤塘鐵道用地及ヒ公衆ノ用ニ供スル道路免租願 第十七號書式
- 一 畦畔新設本反別訂正願 第十九號書式

願書記載例

- 一 願屆書ハ總テ美濃界紙ヲ用フヘシ
- 一 二筆以上列記スルハ地番號順ニ記載シ總計ヲ付スヘシ
- 一 持主他町村ノモノナルハ願屆書氏名ノ肩ニ其郡町村名ヲ記載シ他府縣ノモノナルハ其府縣名ヲモ記載スヘシ
- 一 月割地租ノ算則ハ全年分ノ地租金ニ月割ニ係ル月數ヲ乘シ十二ヶ月ヲ以テ除キタルモノトス之レヲ全年分ヨリ扣除シ其殘數ヲ翌年ヨリ増減スヘキモノトス
- 一 地主自ラ願屆ヲナスシテ總代ニ委託スル分ハ異動毎筆氏名ノ下ニ捺印ヲ要ス
- 一 筆數多分ニシテ數冊ニ涉ルモノハ各冊ニ符號(何冊之)ヲ朱記シ而シテ帳計及末尾ニ總計ヲ付スヘシ

〔第壹號〕

地目變換屆(第一類地ヨリ第二類地ニ變換)

〔中ハ朱書〕

何番字何々

何 郡 何 村町

〔元畑反別五畝步〕

〔此地價金六圓〕

チノ部 直税ノ賦課

〔此地租金拾五錢〕	
〔外畦畔二步〕	
一田反別六畝步	何等地主何某
內反別壹畝貳步	丈量增
外反別貳步	畦畔成減
此地價金拾八圓	但類地何番反價拾圓
此地租金四拾五錢	
外畦畔五步	
壹番字何々	
〔元田反別三畝步〕	
〔內反別五步〕	〔冷水路〕
〔此地價金六圓〕	
〔此地租金拾五錢〕	
〔外畦畔貳步〕	
一畑反別五畝步	何等地主何某
內反別貳步	畦畔生地成增
反別一畝廿八步	丈量增
此地價金六圓	但類地何番反價拾貳圓
此地租金拾五錢	
貳番字何々	

〔一等何畑反別壹反步〕	
〔此地價金拾貳圓〕	
〔此地租金三拾錢〕	〔今回合併分〕
二番合併	〔但反價拾貳圓〕
合畑反別壹反五畝步	
此地價金拾八圓	但反價拾貳圓
此地租金四拾五錢	
何番字何々	
田反別壹反步	
此地價金三拾圓	但何等反價三拾圓
此地租金七十五錢	
外畦畔拾步	
〔內〕	
〔元反別三畝步〕	
〔此地價金九圓〕	
〔此地租金貳拾貳錢五厘〕	
〔外畦畔貳步〕	
壹號又八貳號	
一郡村宅地反別五畝步	何等地主何某

內反別壹畝廿八步
 此地價金拾圓
 此地租金貳拾五錢
 壹號又八貳號
 殘反別七畝步
 此地價金貳拾壹圓
 此地租金五拾貳錢五厘
 外畦畔八步
 何番字何々
 畑反別七畝步
 此地價金八圓四拾四錢
 此地租金貳拾壹錢壹厘
 外畦畔五步
 [內]
 [元反別四畝步]
 [此地價金四圓八拾貳錢]
 [此地租金拾貳錢壹厘]
 [外畦畔貳步]
 壹號又八貳號

畦畔生地成增
 丈量增
 但類地何番
 反價廿圓

但何等反價拾貳圓五拾錢

一田反別五畝拾貳步
 內反別壹畝拾貳步
 此地價金拾六圓貳拾錢
 此地租金四拾錢五厘
 外畦畔三步
 [元反別三畝步]
 [此地價金三圓六拾貳錢]
 [此地租金九錢壹厘]
 [外畦畔貳步]
 壹號又八貳號
 一郡村宅地反別貳畝貳拾步
 內反別貳步
 外反別拾貳步
 此地價金五圓三拾三錢
 此地租金拾三錢三厘
 [合元反別壹反八畝步]
 [內反別五步]
 [此地價金貳拾九圓四拾四錢]
 [此地租金七拾三錢七厘]

何等地主何某
 丈量增
 但類地何番
 反價廿圓

何等地主何某
 畦畔生地成增
 丈量減
 但類地何番
 反價廿圓

[冷水路]

〔外畦畔拾貳步〕

合反別貳反四畝貳步

內反別六步

外反別貳步

此地價金五拾五圓五拾三錢

此地租金壹圓三拾八錢八厘

外畦畔八步

此 譯

〔元畑反別九畝步〕

〔此地價金拾圓八拾貳錢〕

〔此地租金貳拾七錢壹厘〕

〔外畦畔六步〕

田反別壹反壹畝拾貳步

內反別貳畝拾四步

外反別貳步

此地價金三拾四圓貳拾錢

此地租金八拾五錢五厘

外畦畔八步

〔元田反別三畝步〕

畦畔生地成增
丈量增
畦畔成減
丈量減

丈量增
畦畔成減

〔冷水路〕

〔內五步〕

〔此地價金六圓〕

〔此地租金拾五錢〕

〔外畦畔貳步〕

畑反別五畝步

內反別貳步

此地價金六圓

此地租金拾五錢

〔元田反別三畝步〕

〔此地價金九圓〕

〔此地租金貳拾貳錢五厘〕

〔外畦畔貳步〕

郡村宅地反別五畝步

內反別貳步

此地價金拾圓

此地租金貳拾五錢

〔元畑反別三畝步〕

〔此地價金三圓六拾貳錢〕

〔此地租金九錢壹厘〕

畦畔生地成增
丈量增

畦畔生地成增
丈量增

此地價金、、、
 此地租金、、、
 内譯
 山林反別、、、
 此地價金、、、
 此地租金、、、
 反別、、、
 此地價金、、、
 此地租金、、、
 内
 山林反別、、、
 此地價金、、、
 此地租金、、、
 原野反別、、、
 此地價金、、、
 此地租金、、、
 此地圖面相添此段及御届候也」下記載スヘシ」

田 何年ヨリ何ケ年期
 何年マテ
 畑
 何年ヨリ何ケ年期
 何年マテ
 何年ヨリ何ケ年期
 何年マテ

(以下壹號様式ニ同シ)
 (第三號) 開拓地銀下年期附與願

何番字何
 〔山林反別、、、〕 〔開拓成功ニ付何年月拂下相成候分〕
 一山林反別、、、 此地價金、、、 但類地何番
 此地價金、、、 此地租金、、、 但町價金何程
 内金、、、 但何年ヨリ何年迄何ケ年期
 何番字何
 〔山林反別、、、〕 〔全上〕
 一山林反別、、、 此地價金、、、 但類地何番
 此地價金、、、 此地租金、、、 但町價金何程
 内金、、、 但何年ヨリ何年迄何ケ年期
 〔元反別、、、〕
 合反別、、、

地 主 何 某
 何 郡 何 村町
 本年月割納租何月ヨリ何ケ月分
 翌年ヨリ納租ノ分
 本年月割納租何月ヨリ何ケ月分
 翌年ヨリ納租ノ分

チノ部 直税ノ賦課

此地價金、
此地租金、
内金、
内譯

本年月割納租何月ヨリ何ヶ月分
翌年ヨリ納租ノ分

〔山林反別、〕

何年ヨリ何ヶ年期
何年マテ何ヶ年期

山林反別、
此地價金、
此地租金、
内金、

本年月割納租何月ヨリ何ヶ月分
翌年ヨリ納租ノ分

以下之ニ全シ

右之地所開拓ニ付御拂下相成候間前書ノ通素地々價並年期御査定相成度別紙繪圖相添此段相願候也

〔以下壹號様式ニ全シ〕

〔第四號〕 新開免租年期附與願

何 郡 何 村町

何番字何

地 主 何 某

一新開地反別、

但何年ヨリ何年迄何ヶ年期

以下列記スヘシ

合計反別、

内 譯

反別、

反別

何年ヨリ何年迄何ヶ年期

何年ヨリ何年迄何ヶ年期

右ハ本年月第何號指令(若クハ達)ニヨリ拂下ケ(又ハ下渡)相成候ニ付前記ノ通開墾仕度候間免租年期御附與相成度此段相願候也

〔以下壹號様式ニ同シ〕

〔第五號〕 荒地免租年期附與願

何 郡 何 村町

何番字何

一田反別、

地 主 何 某

内反別、

冷 水 路
畦 畔

外反別、

此地價金、

此地租金、

何番字何

〔田反別、〕

〔此地價金、〕

但何等反價、

チノ部 直税ノ賦課

[此地租金、、、]	
[内]	
一田反別、、、	地主何 某
此地價金、、、	
此地租金、、、	
但押掘何年ヨリ何ケ年期	
[殘反別、、、]	
[地價金、、、]	
[地租金、、、]	
何番字何	
一山林反別、、、	地主何 某
此地價金、、、	
此地租金、、、	
但川成何年ヨリ何ケ年期	
合反別、、、	
内反別、、、	
外反別、、、	
此地價金、、、	
此地租金、、、	
	冷水路 畦 畔

内 譯	
田反別、、、	冷水路 畦 畔
内反別、、、	
外反別、、、	
此地價金、、、	
此地租金、、、	
内 [免租年期ノ異ナル毎ニ新ノ如ク内譯 ヲナシ長年期ヨリ順次記載スヘシ]	
反別、、、	川欠何年ヨリ何ケ年
内反別、、、	冷水路 畦 畔
外反別、、、	
此地價金、、、	
此地租金、、、	
反別、、、	
此地價金、、、	押堀何年ヨリ何ケ年
此地租金、、、	
山林反別、、、	川成(何々)何年ヨリ何ケ年
此地價金、、、	
此地租金、、、	
[以下前ノ例ニ倣ヒ記載スヘシ]	

チノ部 直税ノ賦課

右之地所明治何年何月何日何川出水(又ハ何々)ノ節荒地ニ相成候ニ付取調候處前書ノ通りニ候間
免租年期御附與相成度別紙繪圖相添此段相願候也

(以下壹號様式ニ全シ)

備考

本文ノ繪圖ハ荒地ノ實況ヲ畫キ其全形ヲ現ハスヘシ

一筆ノ内幾分荒地トナリタルモノハ其殘地ヲ丈量シ野取圖ヲ添付スヘシ

〔第六號〕 再荒地免租年期御附與願
荒地免租年期御附與願

〔縱年期ノ例〕

何 郡 何 村町

何番字何

一田荒地、、、

地主 何

某

〔此原地價金、、、〕

〔此地租金、、、〕

〔但何年ヨリ何ケ年期ノ分〕

右何年ヨリ何ケ年期

右何年マテ何ケ年期

何番字何

一田荒地反別、、、

地主 何

某

〔此原地價金、、、〕

〔此地租金、、、〕

〔但何年ヨリ何ケ年期ノ分〕

〔但何年マテ何ケ年期ノ分〕

右何年ヨリ何ケ年期

右何年マテ何ケ年期

〔再荒地ノ例〕

何番字何

一畑荒地反別、、、

地主 何

某

〔此原地價金、、、〕

〔此地租金、、、〕

〔但押堀(何々)何年ヨリ何ケ年期ノ分〕

右更ニ何年ヨリ何ケ年期

右更ニ何年マテ何ケ年期

何番字何

〔元田荒地反別、、、〕

〔此原地價金、、、〕

〔此地租金、、、〕

〔内〕

〔但何等反價、、、〕

〔何年ヨリ何ケ年期ノ分〕

〔何年マテ何ケ年期ノ分〕

〔同番〕

一田荒地反別、、、

地主 何

某

〔此原地價金、、、〕

〔此地租金、、、〕

右石砂入更ニ何年ヨリ何ケ年期

右何年マテ何ケ年期

〔同番〕

チノ部 直税ノ賦課

〔殘荒地反別、〕			
〔此原地價金、〕			
〔此地租金、〕			
何番字何			
一山林荒地反別、		地主	何
此原地價金、			菜
此地租金、			
〔但何年ヨリ何ケ年期ノ分〕			
右更ニ何年マテ何ケ年期			
荒地總計			
合反別、			
〔此原地價金、〕			
〔此地租金、〕			
内 譯			
田荒地反別、			
〔此原地價金、〕			
〔此地租金、〕			
内〔請願年期ノ異ナル毎ニ斯ノ如ク内譯〕			
〔チナシ長年期ヨリ順次記載スヘシ〕			
反別、		何年ヨリ何ケ年	

〔据置ノ分〕

〔此原地價金、〕			
〔此地租金、〕			
内			
〔反別、〕			
〔此原地價金、〕			
〔此地租金、〕			
〔反別、〕			
〔此原地價金、〕			
〔此地租金、〕			
反別、			
〔此原地價金、〕			
〔此地租金、〕			
内			
〔反別、〕			
〔此原地價金、〕			
〔此地租金、〕			
〔反別、〕			
〔此原地價金、〕			
〔此地租金、〕			

チノ部 直税ノ賦課

畑荒地反別、、、
 〔此原地價金、、、〕
 〔此地租金、、、〕
 山林荒地反別、、、
 〔此原地價金、、、〕
 〔此地租金、、、〕
 右ノ地所〔明治何年何月何日何川〔再ヒ荒地〔出水ノ筋未タ起返ラス〕〔相成〕〕候ニ付取調候處前書ノ通ニ候間〔更ニ免租年期〕御査定相成度別紙繪圖相添此段相願候也
 (以下壹號様式ニ同シ)
 備考
 再荒地ト繼年季ハ別冊ニ取調フヘシ
 〔第七號〕 土地分(合)筆届
 何 郡 何 村町
 何番字何
 〔田反別、、、〕
 〔此地價金、、、〕
 〔此地租金、、、〕
 壹號又ハ貳號
 内
 〔何等反價金、、、〕

〔元何年ヨリ何ケ年期〕
何年ヨリ何ケ年
何年マテ

〔元何年ヨリ何ケ年期〕
何年ヨリ何ケ年
何年マテ

一反別、、、
 此地價金、、、
 此地租金、、、
 壹號又ハ貳號
 一反別、、、
 此地價金、、、
 此地租金、、、
 合反別、、、
 此地價金、、、
 此地租金、、、
 差引
 反別、、、
 此地價金、、、
 此地租金、、、
 〔右分筆ノ例〕
 何番字何
 〔畑反別、、、〕
 〔此地價金、、、〕
 〔此地租金、、、〕
 〔何等反價金、、、〕

地主 何 某

地主 何 某

増(減)

何番字何

〔畑反別、〕

〔此地價金、〕

〔此地租金、〕

〔合反別、〕

〔此地價金、〕

〔此地租金、〕

一反別、

此地價金、

此地租金、

差引

反別、

此地價金、

此地租金、

〔右合筆ノ例〕

右ハ都合ニヨリ分(合)筆候ニ付別紙繪圖面相添此段及御届候也

(以下一號様式ニ同シ)

〔第八號〕 開墾地成功(開墾地繳下年期明)(開拓地繳下年期明)地價修正願

何 郡 何 町

地主 何 某

增(減)

〔何等反價金、〕

何番字何

山林反別、

此地價金、

此地租金、

〔内〕

〔元反別、〕

〔此地價金、〕

〔此地租金、〕

一號又ハ二號

一田反別、

内反別、

外反別、

此地價金、

此地租金、

一號又ハ二號

殘反別、

此地價金、

此地租金、

何番字何

但何等町價

〔但何年ヨリ何ケ年
無年期ノ分ハ年期ヲ
記載スルニ及ハス〕

何等 地主 何 某

丈量増

畦畔成減

但類地何番

但反價、

〔元原野反別、〕	〔但何年ヨリ何ケ年〕
一畑反別、	何等地主何
内反別、	丈増量
此地價金、	
此地租金、	
何番字何	
山林反別、	但何年ヨリ何ケ年
此地價金、	但何等町價
此地租金、	
〔内〕	
〔元反別、〕	〔開墾成功ノ分〕
〔此地價金、〕	
〔此地租金、〕	
一號又ハ二號	
一畑反別、	何等地主何
外反別	丈量減
此地價金、	但何年ヨリ何ケ年
此地租金、	但何等町價
〔外〕	

〔反別、〕	〔無租地〕
〔此地價金、〕	
〔此地租金、〕	
總計	
〔合元反別、〕	
〔内反別、〕	
〔此地價金、〕	
〔此地租金、〕	
合反別、	
内反別、	丈量増
外反別、	丈量減
此地價金、	畦畔成減
此地租金、	
此譯	
〔元反別、〕	
〔此地價金、〕	
〔此地租金、〕	
田反別、	
内反別、	丈量増

チノ部 直税ノ賦課

外反別、 此地價金、 此地租金、	内譯	畦畔成減
〔何反別、〕 〔此地價金、〕 〔此地租金、〕	反別、 内反別、 外反別、 此地價金、 此地租金、	〔何年ヨリ何ケ年〕 〔何年マテ何ケ年〕
〔何反別、〕 〔此地價金、〕 〔此地租金、〕	反別、 内反別、 外反別、 此地價金、 此地租金、	丈量増 畦畔成減
〔何反別、〕 〔此地價金、〕 〔此地租金、〕	反別、 内反別、 外反別、 此地價金、 此地租金、	丈量増 畦畔成減

〔元反別、〕 〔内反別、〕 〔此地價金、〕 〔此地租金、〕	此地租金、 〔内反別、〕 〔此地價金、〕 〔此地租金、〕	〔無地租〕
畑反別、 内反別、 外反別、 此地價金、 此地租金、	内 山林反別、 〔此地價金、〕 〔此地租金、〕	〔何年ヨリ何ケ年〕 〔何年マテ何ケ年〕
〔山林反別、〕 〔此地價金、〕 〔此地租金、〕	反別、 外反別、 此地價金、 此地租金、	丈量減
〔原野反別、〕	〔原野反別、〕	〔何年ヨリ何ケ年〕 〔何年マテ何ケ年〕

無租地

丈量増

反別、
内反別、
此地價金、
此地租金、

右ハ本年繳下年期明ニ付地價御修正相成度別紙繪圖相添此段相願候也

〔開墾地成功ノ分ハ「本年繳下年期明ニ付」ヲ「何年中御届及ヒ置候分」ト記載スヘシ〕

〔以下壹號様式ニ同シ〕

〔第九號〕 開墾繳下繼年期附與(及素地々價査定)願

何 郡 何 村町

何番字何

一原野反別

此地價金

此地租金

〔但田何年ヨリ何ケ年〕

何年ヨリ何ケ年

何番字何

〔山林反別〕

〔此地價金〕

〔但畑何年ヨリ何ケ年〕

〔何等町價〕

地主 何 某

〔此地租金〕

〔内〕

一山林反別

此地價金

此地租金

但畑何年ヨリ何ケ年

何年マテ何ケ年

〔反別〕

〔成功ノ分〕

〔此地價金〕

〔此地租金〕

何番字何

〔原野反別〕

一原野反別

此地價金

此地租金

但田何年ヨリ何ケ年

何年マテ何ケ年

何番字何

一山林反別

此地價金

〔但田何年ヨリ何ケ年〕

〔何等町價〕

但畑地何番

何年マテ何ケ年

地主 何 某

地主 何 某

此地租金	〔但田何年ヨリ何ケ年期〕
何年ヨリ何ケ年期	
何年マテ何ケ年期	
總計	
合反別	
此地價金	今回素地々價
此地租金	査定額ノ分
内反別	
此地價金	
此地租金	
此譯	
反別	
此地價金	
此地租金	
内譯	
山林反別	
此地價金	
此地租金	
原野反別	
田	
	〔元何年ヨリ何ケ年ノ分〕
	何年ヨリ何ケ年
	何年マテ何ケ年

此地價金	
此地租金	
内	
反別	
此地價金	
此地租金	
反別	
此地價金	
此地租金	
山林反別	
此地價金	
此地租金	
右ハ本年鐵下年期明ノ處成功ニ至リ兼候ニ付繼年期附與〔及現況ニ依リ素地々價査定ノ義御聞届〕	
相成度別紙繪圖相添此段相願候也	
〔以下壹號様式ニ同シ〕	
〔第拾號〕	新開免租年期明地價御査定願
何番字何	何 郡 何 村町
〔元新開地反別、、〕	
	〔何年ヨリ何ケ年期ノ分〕
	何年マテ何ケ年
	何年ヨリ何ケ年
	何年マテ何ケ年
	〔元何年ヨリ何ケ年ノ分〕
	何年ヨリ何ケ年
	何年マテ何ケ年
	〔元何年ヨリ何ケ年ノ分〕
	何年ヨリ何ケ年
	何年マテ何ケ年
	今回素地々價査定願ノ分
	知〔元何年ヨリ何ケ年ノ分〕
	何年ヨリ何ケ年
	何年マテ何ケ年

チノ部 直税ノ賦課

一田反別、	何等地主何某
内反別、	丈量增
外反別、	畦畔成減
此地價金、	但類地何番反價何
此地租金、	
(以下之ニ同シ)	
總計	
〔元反別、〕	
合反別、	
内反別、	丈量增
外反別、	何々減
此地價金、	
此地租金、	
内譯	
〔元反別、〕	
田反租、	
内反別、	丈量增
外反別、	何々減
此地價金、	

此地租金、	〔何年ヨリ何ヶ年期〕
内	
〔元反別、〕	
反別、	丈量增
内反別、	何々減
外反別、	
此地價金、	
此地租金、	
〔元反別、〕	〔何年ヨリ何ヶ年期〕
反別、	丈量增
内反別、	何々減
外反別、	
此地價金、	
此地租金、	

右ハ新開地免租年期明ニ付地價御査定相成度別紙繪圖面相添此段相願候也
 (以下壹號様式ニ同シ)
 (第拾壹號) 荒地免租年期明届

何番字何 何 郡 何 村町

〔元田反別、〕、〕
 〔此地價金、〕、〕
 〔此地租金、〕、〕
 一田反別、〕、〕
 内反別、〕、〕
 外反別、〕、〕
 此地價金、〕、〕
 此地租金、〕、〕
 何番字何
 〔田反別、〕、〕
 〔此地價金、〕、〕
 〔此地租金、〕、〕
 〔外〕
 〔元荒地反別、〕、〕
 〔但シ改租以前ノ分〕
 一田反別、〕、〕
 此地價金、〕、〕
 此地租金、〕、〕

〔何年ヨリ何ヶ年期(繼)ノ分
 何年マテ何ヶ年期(繼)ノ分〕
 〔但何等反價、〕、〕
 何等 地主 何 某
 丈量増
 畦畔成減
 但反價、〕、〕

〔在來生地〕
 何等 地主 何 某
 但類地何番
 但反價、〕、〕

合反別、〕、〕
 此地價金、〕、〕
 此地租金、〕、〕
 〔土地產權面一筆ノ外荒地ハ斯ノ如ク外書及合反別地價地
 (租ヲ記載スヘシ以下同シ尤モ總計ニハ顯ハスニ及ハス)〕
 何番字何
 〔元田反別、〕、〕
 〔此地價金、〕、〕
 〔此地租金、〕、〕
 一畑反別、〕、〕
 内反別、〕、〕
 此地價金、〕、〕
 此地租金、〕、〕
 何番字何
 〔元田反別、〕、〕
 〔此地價金〕
 〔此地租金、〕、〕
 一山林反別、〕、〕
 内反別、〕、〕
 此地價金、〕、〕

〔何年ヨリ何ヶ年期(繼)ノ分
 何年マテ何ヶ年期(繼)ノ分〕
 何等 地主 何 某
 丈量増
 但類地何番
 但反價、〕、〕

〔何年ヨリ何ヶ年期(繼)ノ分
 何年マテ何ヶ年期(繼)ノ分〕
 何等 地主 何 某
 丈量増
 但類地何番
 但反價、〕、〕

此地租金、
 何番字何
 〔元畑反別、〕
 〔此地價金、〕
 〔此地租金、〕
 〔内反別、〕
 〔殘畑荒地反別、〕
 〔此地價金、〕
 〔此地租金、〕
 同番壹號
 一畑反別、
 此地價金、
 此地租金、
 總計
 〔合反別、〕
 〔内反別、〕
 〔此地價金、〕
 〔此地租金、〕
 合反別、

〔何年ヨリ何ヶ年期(繼)ノ分
 〔何年マテ何ヶ年期(繼)ノ分
 〔但何等反價、〕
 〔再荒ニ付免租年期附與
 若クハ繼年期ノ分
 何等地主何
 但類地何番
 反價、
 〔改租以前ノ分〕

内反別、
 外反別、
 此地價金、
 此地租金、
 此譯
 〔元反別、〕
 〔内反別、〕
 〔此地價金、〕
 〔此地租金、〕
 田反別、
 内反別、
 外反別、
 此地價金、
 此地租金、
 内譯
 〔元田反別、〕
 〔内反別、〕
 〔此地價金、〕
 〔此地租金、〕

丈量増
 丈量減
 畦畔成減
 〔改租以前ノ分〕

丈量増
 丈量減
 畦畔成減
 〔改租以前ノ分〕

反別、、、、	本租へ起返
内反別、、、、	丈量増
外反別、、、、	丈量減
此地價金、、、、	丈量減
此地租金、、、、	
内 〔免租年期ノ異ナル毎ニ長 年期ヨリ順次記載スヘシ〕	
〔元反別、、、、〕	〔何年ヨリ何ケ年(繼)ノ分〕
〔此地價金、、、、〕	
〔此地租金、、、、〕	
反別、、、、	
内反別、、、、	丈量増
外反別、、、、	丈量減
此地價金、、、、	
此地租金、、、、	
〔元反別、、、、〕	〔何年ヨリ何ケ年(繼)ノ分〕
〔改租以前ノ分〕	
反別、、、、	
外反別、、、、	丈量減
此地價金、、、、	

此地租金、、、、	
〔元畑反別、、、、〕	
〔内反別、、、、〕	
〔此地價金、、、、〕	
〔此地租金、、、、〕	
反別、、、、	
内反別、、、、	起返田成
此地價金、、、、	丈量増
此地租金、、、、	
内	
〔元反別、、、、〕	〔何年ヨリ何ケ年(繼)ノ分〕
〔此地價金、、、、〕	
〔此地租金、、、、〕	
反別、、、、	
内反別、、、、	丈量増
此地價金、、、、	
此地租金、、、、	
〔元反別、、、、〕	〔何年ヨリ何ケ年(繼)ノ分〕
〔改租以前ノ分〕	

チノ部 直税ノ賦課

反別、、、、
 内反別、、、、
 此地價金、、、、
 此地租金、、、、
 〔元山林反別、、、、〕
 〔此地價金、、、、〕
 〔此地租金、、、、〕
 反別、、、、
 内反別、、、、
 外反別、、、、
 此地價金、、、、
 此地租金、、、、
 〔畑以下田ノ例ニ倣ヒ記載スヘシ〕
 右ノ地所免租年期明(起返)ニ付取調候處前書ノ通ニ候間別紙繪圖相添此段及御届候也
 〔第十二號〕 荒地年期明川成(湖水成)届
 何番字何
 一田荒地反別、、、
 何 郡 何 村町
 地主 何 某
 丈量増
 起返田成
 丈量増
 丈量減
 〔何年ヨリ何ヶ年期(繼)ノ分〕
 〔何年マテ何ヶ年期(繼)ノ分〕

此地價金、、、
 此地租金、、、
 但何年ヨリ何ヶ年期
 但何年マテ何ヶ年期
 右ハ本年繼年期明(免租年期明)ノ處川(湖水)ニ變シ到底起返スヘキ目的無之ニ付別紙繪圖相添此
 段及御届候也
 〔以下壹號様式ニ同シ〕
 〔第十三號〕 荒地免租年期明低價年期御附與願
 何番字何
 〔元田反別、、、〕
 〔此地價金、、、〕
 〔此地租金、、、〕
 〔外反別、、、〕
 一田反別、、、
 内反別、、、
 外反別、、、
 此地價金、、、
 此地租金、、、
 外反別、、、
 〔畦畔〕
 地主 何 某
 丈量増
 畦畔成減
 但反價、、、
 但何割減
 畦 畔
 〔何年ヨリ何ヶ年期(又ハ繼年期)ノ分〕
 〔但何等反價、、、〕

但何年ヨリ何ヶ年低價 何番字何	何年ヨリ何ヶ年期(又ハ繼年期)ノ分 〔但何等反價、〕	地主何某
〔元田反別、〕		
〔此假地價金、〕		
〔此地租金、〕		
一田反別、		
外反別、		
此地價金、		
此地租金、		
但何年ヨリ何ヶ年低價 何番字何		
〔元畑反別、〕	何年ヨリ何ヶ年期(又ハ繼年期)ノ分	
〔此地價金、〕	〔但何等反價、〕	
〔此地租金、〕		
一畑反別、		
内反別、		
此地價金、	丈量増 但反價、	
此地租金、	但何割減	
但何年ヨリ何ヶ年低價		

總計		
〔合元反別、〕		
〔此地價金、〕		
〔此地租金、〕		
〔外反別、〕		
〔反別、〕		
〔内 此地價金、〕		
〔此地租金、〕		
合反別、		
内反別、		
外反別、		
此地價金、		
此地租金、		
外反別、		
此 譯		
〔元反別、〕		
〔此地價金、〕		
〔此地租金、〕		
〔起返地目ノ異ナル毎ニ斯ノ如ク内譯ヲナスヘシ〕		
丈量増 畦畔成減		
畦畔		

チノ部 直税ノ賦課

〔外反別、〕	〔畦 畔〕
〔反別、〕	
〔内 此地價金、〕	〔假地價ノ分〕
〔此地租金、〕	
田反別、	
内反別、	丈量増
外反別、	丈量減
此地價金、	畦畔成減
此地租金、	
外反別、	畦 畔
内 譯〔低價年期ノ異ナル毎ニ斯ノ如ク順次記載スヘシ〕	
反別、	何年ヨリ何ケ年
内反別、	何年マテ何ケ年
外反別、	丈量増
此地價金、	畦畔成減
此地租金、	但何割減
外反別、	畦 畔
〔内〕	
〔反別、〕	〔何年ヨリ何ケ年期(又ハ繼年期)ノ分〕

〔此地價金、〕	〔假地價ノ分〕
〔此地租金、〕	
〔反別、〕	〔何年ヨリ何ケ年期(又ハ繼年期)ノ分〕
〔此地價金、〕	
〔此地租金、〕	
〔外反別、〕	〔畦 畔〕
〔元反別、〕	〔何年ヨリ何ケ年期(又ハ繼年期)ノ分〕
〔此地價金、〕	
〔此地租金、〕	
畑反別、	
内反別、	丈量増
此地價金、	但何割減
此地租金、	
〔以下前ノ例ニ倣ヒ記載スヘシ〕	
右ノ地所免租年期明ニ付取調候處現況原地價ニ復シ難ク候間前書ノ地價ヲ以テ低價年期御附與相成度別紙繪圖相添此段相願候也	
〔以下壹號様式ニ同シ〕	
〔第十四號〕 荒地低價年期明届	何 郡 何 村

何番字何	
〔元田反別、、、〕	〔何年ヨリ何ヶ年期低價ノ分〕
〔此地價金、、、〕	〔但何割減〕
〔此地租金、、、〕	〔反價、、、〕
〔外反別、、、〕	〔畦畔〕
一田反別、、、	地主何
此地價金、、、	但反價、、、
此地租金、、、	〔畦畔〕
外反別、、、	
何番字何	
〔元田反別、、、〕	〔但原反價、、、〕
〔此地價金、、、〕	〔反價、、、〕
〔此地租金、、、〕	何等地主何
一田反別、、、	但何ヶ年期低價ノ分
此地價金、、、	但何割減
此地租金、、、	〔但何割減〕
但何ヶ年期事由ニ依リ現地價ニ復セサル分	〔反價、、、〕
總計	何等地主何
〔合元反別、、、〕	但何ヶ年期低價ノ分

〔此低價金、、、〕	
〔此地租金、、、〕	
合反別、、、	
此地價金、、、	
此地租金、、、	
〔元田反別、、、〕	〔何年ヨリ何ヶ年期低價ノ分〕
〔此低價金、、、〕	〔何年マテ何ヶ年期低價ノ分〕
〔此地租金、、、〕	
田反別、、、	
此地價金、、、	
此地租金、、、	
〔元反別、、、〕	〔何年ヨリ何ヶ年期低價ノ分〕
〔此低價金、、、〕	
〔此地租金、、、〕	
反別、、、	
此地價金、、、	原地價ニ復シタル分
此地租金、、、	

〔何年ヨリ何ケ年期低價ノ分〕

〔元反別、、、〕

〔此低價金、、、〕

〔此地租金、、、〕

反別、、、

此地價金、、、

此地租金、、、

〔以下前ノ例ニ倣ヒ記載スヘシ〕

右ノ地所低價年期明ニ付取調候處前書ノ通候間別紙繪圖相添此段及御届候也

〔第十五號〕

畦畔廢除本反別訂正願

何 郡 何 村町

何番字何

田反別、、、

此地價金、、、

此地租金、、、

外 畦畔反別、、、

〔元反別、、、〕

反價、、、

何等

一田反別、、、

内反別、、、

此地價金、、、

此地租金、、、

合反別、、、

此地價金、、、

此地租金、、、

總計

〔元反別、、、〕

田反別、、、

内反別、、、

此地價金、、、

此地租金、、、

右ハ畦畔廢除致候ニ付本反別御訂正相成度別紙繪圖相添此段相願候也

〔以下壹號様式ニ同シ〕

〔第十六號〕

〔拂下〕地々價御査定願〔有租地成地價査定願〕

何番字何

〔元官有井溝(何々)〕

何 郡 何 村町

〔何年何月何日第何號(拂下)(下渡)御許可〕

チノ部 直税ノ賦課

〔有租地成願ハ「拂下下渡」ヲ「有租地成」ト記スヘシ〕

一池沼反別、

何等地主何某

内反別、

丈量増

此地價金、

但類地何番
町價、

此地租金、

本年月割納租何月ヨリ何ヶ月分
翌何年ヨリ納租ノ分

内金、

何番字何

〔元官有道路(何々)、〕

〔何年何月何日第何號拂下(下渡)御許可〕

一原野反別、

何等地主何某

内反別、

丈量増

此地價金、

類地

此地租金、

前ニ全シ
本年月割納租(何月ヨリ何月マテ)何ヶ月分
翌何年ヨリ納租ノ分

内金、

〔元反別〕、

總計

合反別、

丈量増

内反別、

此地價金、

此地租金、

内金、

内譯

〔元官有井溝反別、〕

本年月割納租(何月ヨリ何月マテ)何ヶ月分
翌何年ヨリ納租ノ分

池沼反別、

内反別、

丈量増

此地價金、

此地租金、

内金、

〔地目ヲ類別シ尙拂下々渡許可ノ月日ノ異ナル毎ニ内譯ヲナスヘシ〕

右ノ地所御拂下(無代御下渡)相成候ニ付取調候處前書之通候間地價御査定相成度別紙繪圖相添此段相願候也

(以下壹號様式ニ同シ)

有租地成願書ハ「御拂下」ヲ「有租地御許可」ト記載スヘシ

〔第十七號〕 免租地成除租願

何郡何町

〔何年何月何日何號御許可〕

〔工事着手ノ日ヨリ免租出願ノ分ハ〕
〔何年何月何日工事着手ト記スヘシ〕

何番字何

一田反別、

何等

此地價金、

チノ部 直税ノ賦課

此地租金、、、
 内金、、、、
 畑反別、、、
 此地價金、、、
 此地租金、、、
 内金、、、、
 内譯
 反別、、、
 此地價金、、、
 此地租金、、、
 内金、、、、
 反別、、、
 此地價金、、、
 此地租金、、、
 内金、、、、

本年月割除租(何月ヨリ何月マテ)何ヶ月分
 翌何年ヨリ除租ノ分

本年月割除租(何月ヨリ何月マテ)何ヶ月分
 翌何年ヨリ除租ノ分

本年月割除租(何月ヨリ何月マテ)何ヶ月分
 翌何年ヨリ除租ノ分

郷村社地成

墳墓地成

右ハ今般免租地御許可相成候ニ付地租除却相成度別紙繪圖相添此段相願候也

〔工事着手ノ月ヨリ免租出願ノ分ハ〕免租地御許可相成〔ヲ〕工事着手〔ト記載スヘシ〕
 (以下壹號様式ニ同シ)
 〔第十八號〕 官有地成除租願

〔何年何月何日何號御達ニヨリ御買上(獻納又ハ寄付)御許可〕
 何番字何
 一畑反別、、、
 此地價金、、、
 此地租金、、、
 内金、、、、
 〔何年何月何日何號御達ニヨリ御買上(獻納又ハ寄付)御許可〕
 何番字何
 田反別、、、
 此地價金、、、
 此地租金、、、
 外反別、、、
 〔元反別、、、〕
 一田反別、、、

何 郡 何 村町
 地主 何 某
 但道路敷
 何等
 畦 畔
 地主 何 某

本年月割除租(何月ヨリ何月マテ)何ヶ月分
 翌何年ヨリ除租ノ分

内反別、	調査増	但道路敷
此地價金、		
此地租金、		
内金、	本年月割除租(何月ヨリ何月マテ)何ヶ月分	
外反別、	翌何年ヨリ除租ノ分	
残田反別、	畦	
此地價金、		
此地租金、		
外反別、		
〔何年何月何日獻納何號達又ハ指令御許可〕		
何番字何		
一郡村宅地反別、	地主	何
此地價金、		某
此地租金、	但警察署敷地成	
内金、	本年月割除租(何月ヨリ何月マテ)何ヶ月分	
總計	翌何年ヨリ除租ノ分	
合反別、	調査増	
内反別、		
此地價金、		

此地租金、	本年月割除租(何月ヨリ何月マテ)何ヶ月分
内金、	翌何年ヨリ除租ノ分
外反別、	畦
此譯	
田反別、	道路敷
内反別、	調査増
此地價金、	
此地租金、	
内金、	本年月割除租(何月ヨリ何月マテ)何ヶ月分
外反別、	翌何年ヨリ除租ノ分
畑反別、	畦
此地價金、	道路敷
此地租金、	
内金、	本年月割除租(何月ヨリ何月マテ)何ヶ月分
郡村宅地反別、	翌何年ヨリ除租ノ分
此地價金、	警察署敷
此地租金、	
内金、	本年月割除租(何月ヨリ何月マテ)何ヶ月分
右ハ今般官有地ニ御編入相成候ニ付地租除却相成度別紙繪圖相添此段相願候也	

子ノ部 直税ノ賦課

(以下壹號様式ニ同シ)

備考

道路又ハ鐵道敷等ニテ數筆潰地ニ係リ一種類一通ニ調製ノ分ハ筆限リ道路敷等ノ種類ヲ掲クルニ不及總計反別ノ下ニ其種目ヲ掲クヘシ
〔第十九號〕 畦畔新設本反別訂正願

何 郡 何 村町

何番字何

〔田反別、、、〕

〔但何等反價〕

〔此地價金、、、〕

〔此地租金、、、〕

〔外畦畔、、、〕

〔內〕

一反別、、、

此地價金、、、

此地租金、、、

殘反別、、、

此地價金、、、

外畦畔反別、、、

地 主 何 某

右ハ畦畔新設ニ付前書ノ通本反別御訂正相成度別紙繪圖相添此段相願候也
(以下一號様式ニ同シ)

(表紙)

〔第二十號〕

(何 々) 野 取 圖

何 郡
何 村町

何番字何

〔一何反別、、、步〕

〔丙〕

二號

何反別、、、步

三號

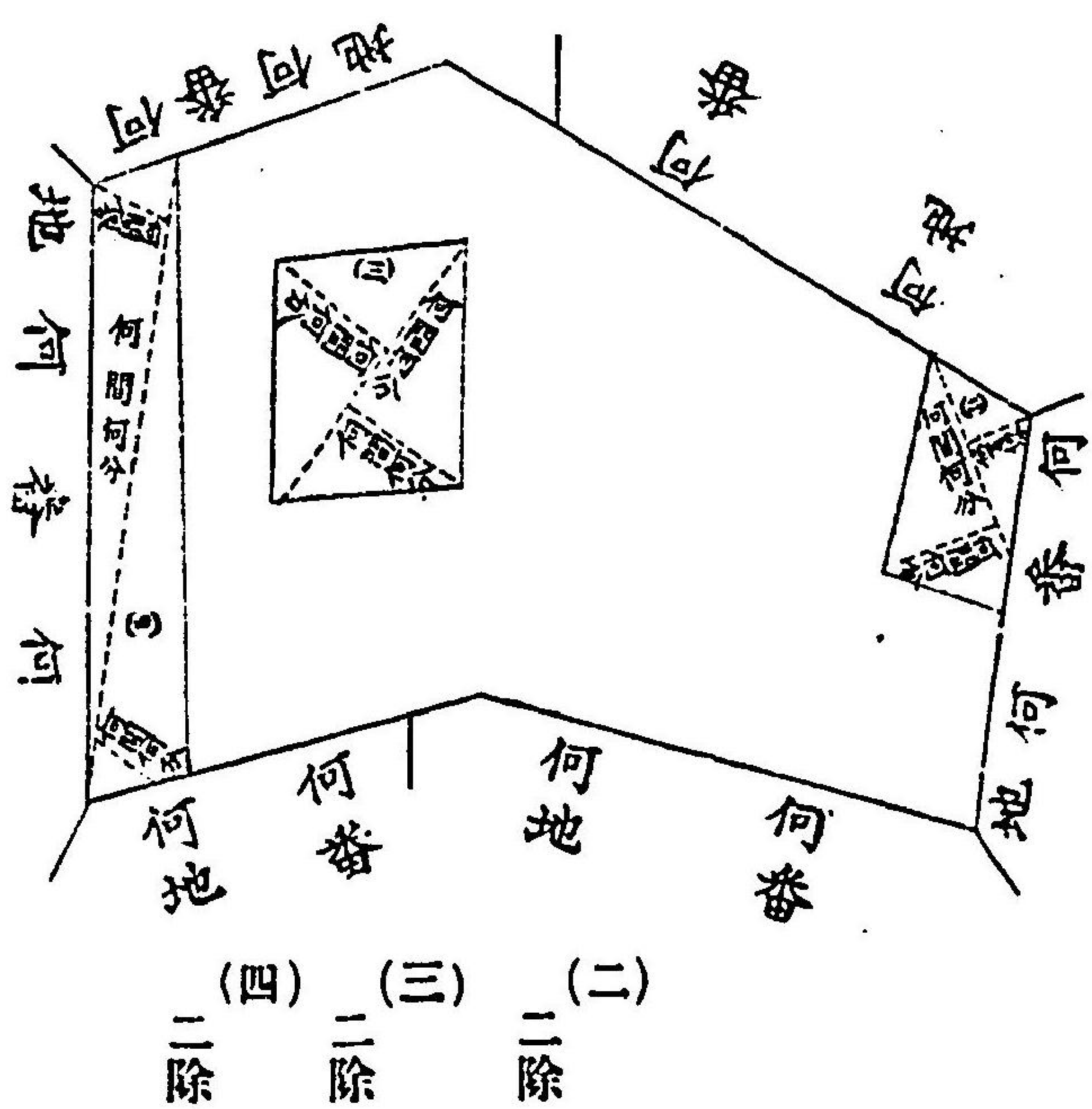
何反別、、、步

四號

何反別、、、步

〔開墾期明ニ用ユ〕

地主何 某



何番字何

二號

一何反別、、、步

外畦畔反別、、、步

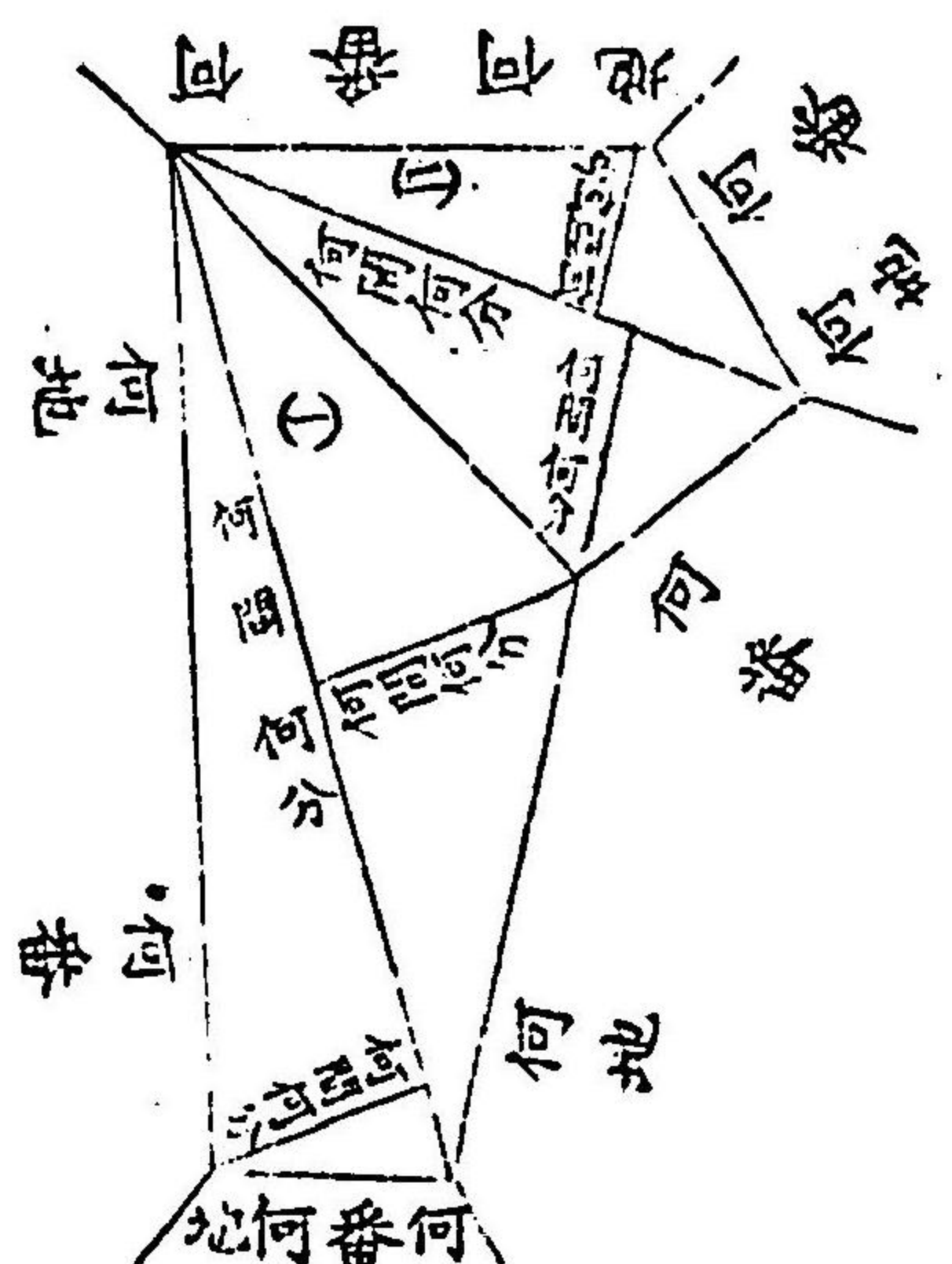
〔一何反別、、、步〕

(一) 二除

(二) (三) 二除

〔變換其他一般ニ用ユ〕

地主何 某



何番字何

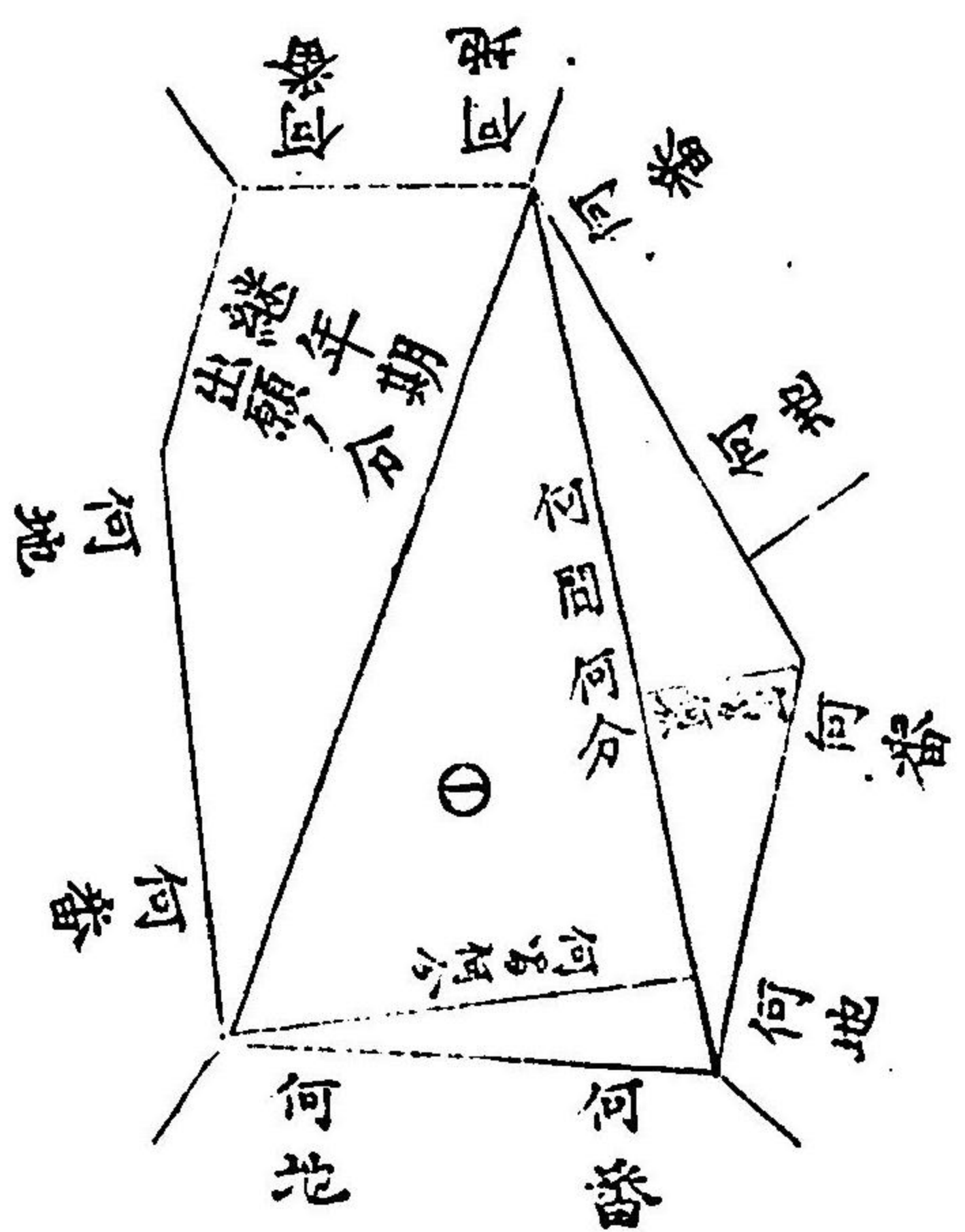
一何反別、、、步

外畦畔反別、、、步

〔二何反別、、、步〕

(一) 二除

〔荒地起返ニ用ニ〕



地主何 某

何番字何 壹號

一何反別、、、步

、、貳號

一何反別、、、步

(一) 、、

二除、、

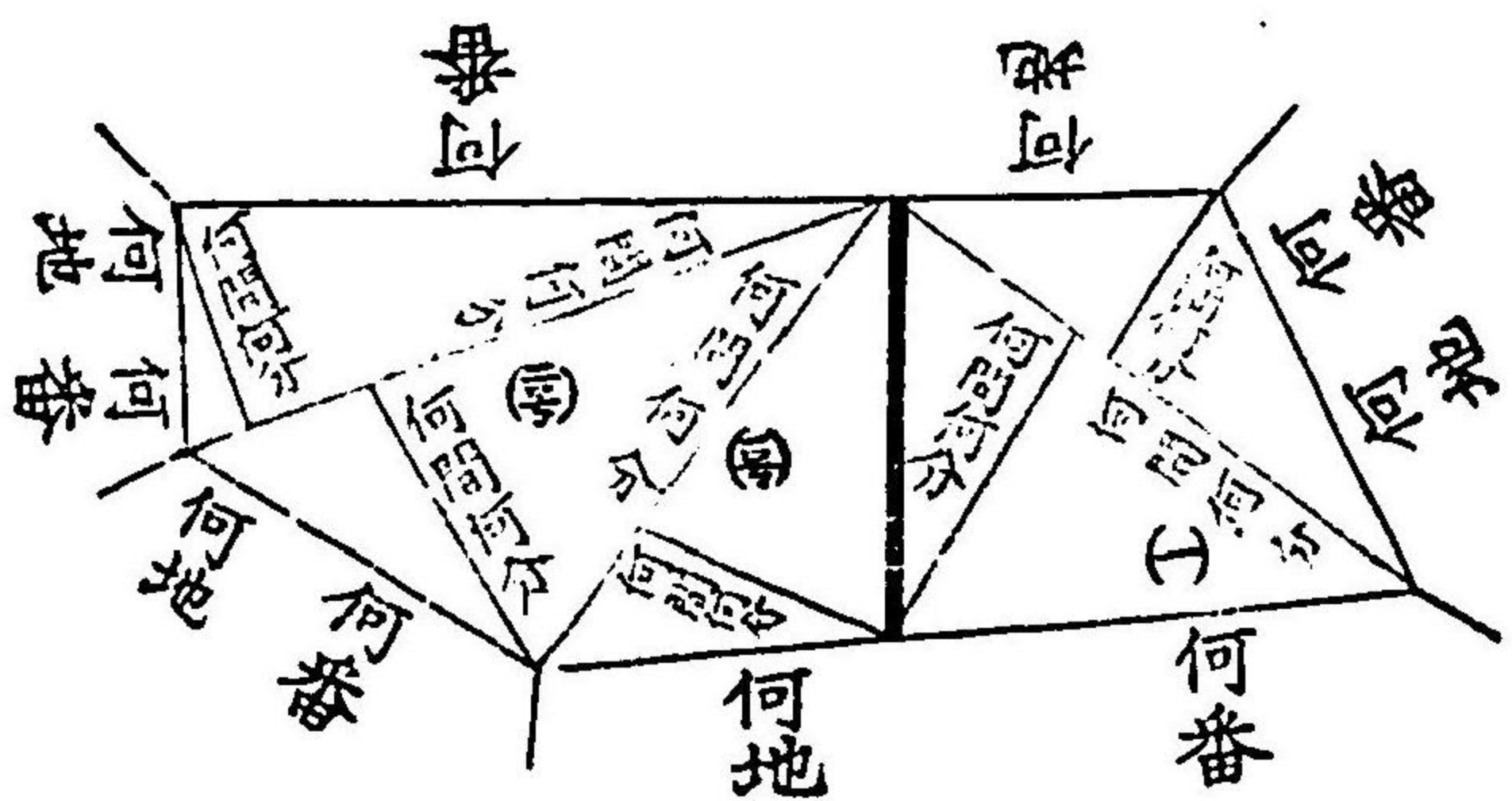
(一號) 、、

(二號) 、、

合、、

二除、、

〔分合筆届ニ用ニ〕



地主何 某

年 七 十												
		何々		何々		畑			田			
		、	、	何	、	何	何	四	一	十	七	四
		、	、	等	、	等	等	等	等	等	等	等
		、	、	何	、	何	裂合	五	二	何	八	五
		、	、	、	、	、	ノ併	等	等	等	等	等
							分					
								何	三	裂合	九	六
								等	等	ノ併	等	等
										分		

(丁號)
土地臺帳ニ屬ス

年度	地目	等級	反	別	等級	反	別	等級	反	別
一等				其二	地位等級譯ノ部					
二等										
三等										

チノ部 直税ノ賦課

ノ區以區下ト計其據セ宅第ハスニ目シ知地及出各リシ微モ他泉シ算リシノ(市)ノ入同街宅 區チ上別兩據ニ他田(地四第ル多ノテ多目ハス別地計七宅ノ山驛出各別ニヲ(郡)ノ傍シ區郡地 區田ノス様田宅ト顧宅ヲ區ニモク區他筆中スルニ目ニ記地地野田ス別ニヲ(郡)ノ別記チ市 ニ畑三)ニ以地シ泉地併へ欄ノ存置地ニ田ニ算チ至入ニ目其曠ヘニ至記										
字	反	地	地	何	々	何	番	何	字	地
	別	租	價							地
	字	地	地							租
	別	租	價							地
	字	地	地							租
	別	租	價							地
	字	地	地							租
	別	租	價							地
	字	地	地							租
	別	租	價							地

九十五

第四號

土地所有者名寄帳

田	姓 名
畑	
宅	
地	
鹽田 鑛泉 山野 其他	

九十四

役所地券臺帳合計若クハ地租臺帳ニ對照シ若シ符合セサルモノアルキハ夫々調理ノ手續ヲナスヘシ

第四 誤謬地檢査済後允可ノ指令迄ノ間ニ該申告地ノ内荒地其他ノ事故ニヨリ異動ヲ生スルモノアルキハ其旨檢査員ニ通告シ時々更正スルノ手續ヲナスヘシ

第二條 既往ノ手續ハ前條ノ如クニシ誤謬地申告ノ允可ヲ受ケタルキハ左ノ手續ニ依リ土地臺帳ノ登記ニ着手スヘシ

第一 第一條ニ依リ加除セシ地引帳誤謬地申告ノ書類トニ依リ地引帳番號ノ順ニ從ヒ其新番ヲ設ケシ場合ハ申告書ニ就キ彼此對照シテ土地臺帳ニ登記スヘシ

第二 前項登記済ノ上ハ第一條第二第三項ニ依リ寄附セシ合計ト申告書總計トヲ以テ仮リニ地目限リ反別地價地租ノ總計ヲ算出シ置キ更ニ一筆ノ寄付ヲナシ符合セシムルヲ要ス

第三 第二項ノ總計ヲ郡役所ノ地租臺帳ト比照シ差違アルモノハ夫々調理ノ手續ヲナスヘシ

第四 右ヲ了セシ後土地臺帳合計式ニ倣ヒ合計ヲナスヘシ

第五 土地臺帳ハ其表紙ト小口ヘ其帳所載ノ字又ハ其帳起原ノ番號ト末尾ノ番號ヲ記載シ且冊數帳號ヲモ記入シ末帳ニハ何號止ト記載シ其冊數ノ全備ヲ示スヘシ

第六 右ノ如ク調製シタル上ハ土地臺帳ノ卷首ニ之ヲ整備セシ當該年度根基例ハ十八年ヲ基トシセテ記スル故ニ明治二十年ト記入スヘシ年度根基ト記スルノ類ニト記入スヘシ

第三條 右了セシ後ハ地引帳并ニ申告書類ノ紙尾ニ土地臺帳ニ轉記済ト記入シ目錄ヲ作り之ヲ保存シ申告書類ハ年度毎ニ類別シ目錄ヲ作り保存スヘシ

第四條 郡役所ノ地券臺帳ハ明治十八年以後通常ノ異動地并ニ誤謬申告地共第一條第一第二第三

廿一年十月
廿六日訓令
第百七十
五號ヲ以テ
第八條刪除

項ノ例ニ依リ處分濟ノ時々一筆限訂正加除シ其年毎ニ小計合計ヲ加除スルモノトス

第五條 地租臺帳ハ處分濟ノ時々地券臺帳一筆限訂正ノ上記入シ納期前ニ於テ其要スル地目ノ部分ヲ差引シテ現在計ヲナシ追テ一年分各地目ヲ合集シテ壹町村計ヲナシ第四條地券臺帳合計ト符合セシムルヲ要ス

第六條 地租増減ニ關スル諸指令達報告ハ之ヲ其年毎ニ類別編纂シ置クヘシ

第七條 第一條第三項並ニ第二條第二項ニ依リ調製セシ戸長役場地引帳又ハ土地臺帳ノ合計ハ其年分ヲ翌年三月十日迄ニ所轄郡役所ニ申告對照スヘシ

第八條

第九條 明治十八年四月本縣乙第八十號達地租ニ關スル諸帳簿ハ誤謬地申告ノ許可ヲ得タルモノヨリ實施スルモノトス

○訓令第三百六號

郡 役 所

地租改正ノ際調製セシ町村地圖ハ技術熟ナラス故ニ概テ一筆ノ廣狹形狀等實地ニ適合セス或ハ脱漏重復又ハ位置ヲ轉倒スル等不完備ヲ免レザルモノ多ク加之地租改正以後十餘年間ノ星霜ヲ經過シ其間頻繁地目ノ異動アルモ地圖ハ改正ヲ加ヘス甚シキハ改竄塗抹シ目今ニ至テハ頗ル錯雜ヲ極メ實地ト齟齬スルモノ夥多ニシテ到底地圖ノ用ヲ爲ス能ハス抑地圖ハ各町村ノ實況ヲ詳明ナラシムルモノニシテ土地百般ノ徵證ニ欠クヘカラサルモノトス右ニ付テハ測量分間ニヨリ來ル明治二十二年ヲ整頓ノ期トシ調製セシムヘシ

明治二十年七月二十日

長野縣知事 木梨精一郎

○訓令第三百二十三號

郡 役 所
戸 長 役 場

一類地ニシテ荒地成、潰地成、地目變換、其他反別地目ノ異動ニ係ルモノ、一筆中分裂又ハ二筆以上合筆ヲ爲ス場合ニ於テハ其分裂ニ係ルモノハ殘地ヲモ丈量シ合筆ニ係ルモノハ全部ヲ丈量シテ反別ヲ定メシムヘシ

明治二十年八月二十日

長野縣知事 木梨精一郎

○訓令第二百二

役 所

所得稅納稅者届出テタル書面ニ誤謬ノ廉アルヲ以テ訂正方申出ツルトキハ郡長之ヲ審査シ其事實明確ト認ムル者ニ限り左ノ區別ニ從テ之ヲ取扱フヘシ

第一項 調査委員會開會以前ニ申出ツル者ハ郡長ニ於テ之ヲ訂正スヘシ

第二項 届出ノ重復ニ涉ルル者ハ調査委員會決議後ト雖モ郡長ニ於テ之ヲ訂正スルヲ得

第三項 第二項ノ場合ヲ除クノ外其申出ノ調査委員會決議後ニ係ル者ハ所得稅法第十八條及第

二十條ニ據リ處分スヘシ

明治二十一年七月十二日

長野縣知事 木梨精一郎

○訓令第三百三十五號

郡 役 所
町 村 役 場

縣令第十八號ヲ以テ新町村區域編制候ニ就テハ地租ニ關スル諸帳簿取扱方左ノ通り心得ヘシ

明治二十二年四月五日

長野縣知事 木梨精一郎

分合町村地租ニ關スル諸帳簿取扱手續

第一條 數町村ヲ合シテ壹町村トセラレタルモノ地番號ハ舊町村名ノ頭字若クハ適宜ノ文字ヲ冠シ何ノ何番トスヘシ

前項地番號ニ冠スル頭字若クハ文字ハ郡役所ヲ經由本縣ニ届出ツヘシ

第二條 壹町村ノ内幾分ヲ分割シテ他ニ屬セシメラレタルモノハ之ヲ削除シ新町村ニ引渡シ土地臺帳ハ何番ヨリ何番ニ至ル何筆ハ何々ニヨリ削除スル旨詳記シ名寄帳ハ之ヲ塗抹シテ其旨ヲ記載スヘシ

前項ニヨリ引渡ヲ受ケタルモノハ第一條ノ例ニヨリ新町村土地臺帳ニ編入スヘシ

第三條 第一條ニ係ル町村ノ名寄帳ハ所有主全一ナルモノアルキハ之ヲ舊居住町村ノ名寄帳ニ挿入シ新舊合シテ更ニ合計ヲナスヘシ

第二條第二項ニ係ル名寄帳ハ新規調製シ舊帳簿相當ノ箇所ニ編入スヘシ

第四條 第二條ニ係ル土地ノ反別地價地租ハ明治二十二年一月現在額（明治二十一年決算額ヲ云フ）ニヨリ更ニ村計ヲ附シ尙別紙雜形ニ倣ヒ二通ヲ製シ一通ハ郡衙ニ一通ハ本縣ニ進達スヘシ數町村ノ合併ニ係ルモノモ本文ニ準ス

チノ部 直稅ノ賦課

第五條 郡衙地券臺帳並ニ誤謬土地申告書ハ第四條ニヨリ差出セル調書ニヨリ之ヲ分割合併シ新規番號ヲ附記スヘシ

第六條 前條諸帳簿ノ分割合併ヲ整頓スルハ本年六月ヲ限リトス

(合併ニ係ルモノ、例)

明治二十一年一月現在

一田反別、

地價金、

地租金、

内

反別、

地價金、

地租金、

反別、

地價金、

地租金、

何 村 (新村名)

舊何村分

舊何村 何番ヨリ何番ニ至ル分

(畑方以下各地目並ニ荒地開墾地民有第二種地其他凡テ此例ニヨル) 右取調上申候也

縣知事宛

何郡何町村長何某

(分割合併セシモノ、例)

明治二十二年一月現在

一田反別、

地價金、

地租金、

内

反別、

地價金、

地租金、

外

反別、

地價金、

地租金、

反別、

地價金、

地租金、

〔印朱書

何 村 (新村名)

舊何村 何番ヨリ何番ニ至ル分

〔全上何村へ屬セラレタル分〕

舊何村分

(畑方以下各地目並ニ荒地開墾地民有ニ種地等凡テ此例ニヨル) 右取調上申候也

縣知事宛

何郡何町村長何某

チノ部 直税ノ賦課

廿五年八月
四日訓令第
百二十號ヲ
以テ本文ノ
通改正ス

○訓令第二百十四號

町 村 役 場
土地異動ニ關スル令達若クハ通牒ノ到達セルキハ其時々町村備置ノ土地臺帳並地圖ヲ更正シ
正ニ係ルモノハ毎筆集算シ令達若クハ通牒ニ載スル所ノ町村計ニ照合スヘシ其年分ノ町村計ノ大字アルモハ翌年四月三十日迄ニ直税分所ニ申告對照
スヘシ

明治二十二年七月十二日

長野縣知事 木梨精一郎

○訓令第二百十五號

郡 役 所
明治二十年訓令第三百六號ニ據リ調製スヘキ町村地圖ハ其調製ノ期限ヲ失セサル様此際尙精々督
勵ヲ加ヘ其着手並竣成ノ期日取調収稅部ニ報告シ又町村ヨリ差出シタルモノハ其時々収稅部出張
所へ送付スヘシ

明治二十二年七月十五日

長野縣知事 木梨精一郎

○訓令第二百十六號

郡 役 所
明治二十二年三月大藏省令第五號國稅徵收法施行細則第二號様式ノ徵稅令書ハ所得稅菓子稅及ヒ隨
時收入ノ諸稅ニ之ヲ用ヒ其他ハ第一號様式ニ據ルヘシ

明治二十二年七月十六日

長野縣知事 木梨精一郎

○訓令第二百二十二號

町 村 役 場
本年^三月縣令第十九號ヲ以テ所在町村へ編入シタル土地ニ就キ地租ニ關スル諸帳簿ハ本年四月訓令
第三百二十五號分合町村地租ニ關スル諸帳簿取扱手續第一條第二條第三條ニ準シ取扱候上其旨地番
反別地價地租并合計ヲ記載シタル一筆限帳ヲ添付シ飛地除入ノ兩町村長連署ヲ以テ來ル八月十五
日迄ニ収稅部出張所へ申報スヘシ

明治二十二年七月二十七日

長野縣知事 木梨精一郎

○訓令第二百六十三號

町 村 役 場
土地ヲ分合筆シテ賣買讓與質入ヲ爲サントスルモノハ其登記請求前ニ於テ分合筆ノ處分ヲ經セシ
ムル義ト心得ヘシ

明治二十二年十一月二十九日

長野縣知事 木梨精一郎

○長野縣訓令第八十八號

郡 役 所
郡參事會ニ於テ町村界ノ變更ヲ議決シ又ハ爭論ヲ裁決シ土地ノ組替ヲ要スルキハ町村名地番地字
地目地價地租所有者共一筆限取調其時々收稅部出張所へ通報スヘシ

明治二十三年六月十三日

長野縣知事 内海 忠勝

徵稅元帳様式別紙之通相定メ納額達書ニモ換用ス
但來ル十二月一日ヨリ施行スヘシ

明治二十三年十一月二十一日

長野縣知事 内海 忠勝

直 間 直 間 直
稅 稅 稅 稅 稅
署 署 署 署 署
收 入 稅 分 分 分
官 吏 署 署 署 署

明治何年度
徵稅元帳

直(間)稅署何地分署

第一期畑租

徵稅令書發付年月日番號	摘要	納期日	金額	納人	收入官吏へ達年月日認印
.....	何百何拾何圓何拾錢	何村長 何之誰 ① 收入官吏ノ印
.....
.....
.....
.....

記載例

本帳ハ徵稅令書發付ノ原簿トシ兼テ收入官吏ヘノ達書ニ換用ス
本帳ハ毎年度會計新調スルモノトス
隨時收入ヲ除ク外ハ達毎ニ小計ヲ付シ年度末ニ至リ合計ヲ付スヘシ
減額ノ時ハ朱字記載シ他ハ總テ黒書ス
摘要ノ欄ヘハ増減ノ時其事由ヲ記入スルモノトス
本帳ハ項限リニ見出シヲ付シ尙項中目毎ニ口分ケヲ爲スヘシ隨時收入ニ係ルモノ亦全シ
納期アルモノト隨時收入トハ別冊ニ爲シ隨時收入ニ係ルモノハ表紙徵稅元帳ノ肩ニ隨時

チノ部 直稅ノ賦課

収入ト記入スヘシ

百十

○長野縣訓令第五十三號

郡 役 所

所得税ノ義毎年度調査委員會ニ於テ決議ノ後直ニ其所得金高及ヒ税額共一人別調査ヲ添其地直税分署へ通知シ示後該年度中ニ生シタル異動ハ其時々同様通知ヲ爲スヘク國立銀行税ハ毎納期税額仕譯書ヲ其地間税分署ニ送付スヘシ

但明治二十二年^九訓令第二百四十七號ヲ廢ス

明治二十四年四月七日

長野縣知事 内海 忠勝

○長野縣訓令第九十一號

直 税 分 署
間 税 分 署

國稅徵收法施行細則ノ規定ニヨリ町村長ニ對シ發セシ徵稅令書ノ年度ニ誤記アリ訂正ヲ要スルハ左ノ書式ヲ以テ町村役場へ通告シ同時ニ徵稅元帳ニ記載シテ收入官吏ニ達スヘシ

明治二十四年七月四日

長野縣知事 淺田 徳則

明治何年何月何日發付ニ係ル第何號徵稅令書ノ歲入所屬年度何年トアルヲ何年ト更訂ス

何 郡 何 町 役 場

明治何年何月何日

知 事

○長野縣訓令第九十二號

町 村 役 場

明治二十三年^二縣令第十三號地租條例施行ニ關スル心得書ニヨリ町村長ニ於テ土地分合筆ノ届書ニ連署ヲ爲スヘキ若シ反別地價ノ分配上不適當ト視認ムルコトアルハ實地臨檢ノ上其旨ヲ說示シ仍ホ承諾セサルキハ連署ヲ爲サズ知事宛ノ意見書ヲ作り届書ト共ニ直稅分署へ差出スヘシ

但明治二十年^五訓令第二百三十八號ヲ廢ス

長野縣知事 淺田 徳則

明治二十四年七月六日

○長野縣訓令第八八號

町 村 役 場

地目若クハ地類ノ變換届書へ町村長ニ於テ連署ノ際其變換セシ地目ヲ土地寫帳地目ノ傍へ朱記スヘシ

明治二十四年八月十二日

長野縣知事 淺田 徳則

○長野縣訓令第一百四號

町 村 役 場

明治二十四年^八長野縣訓令第七號ヲ以テ明治二十三年^{十一}長野縣訓令第六十號ヲ廢シ候就テハ本年一月以降ノ變換地ハ明治二十四年^八長野縣訓令第八八號ニヨリ取扱ヘシ

廿四年八月
廿一日訓令
第百十四號
參照

チノ部 直稅ノ賦課

百十一

明治二十四年八月三十一日

長野縣知事 淺田 徳則

○長野縣訓令第七十九號

郡 役 所

町村地圖調製方督勵ノ義ニ就テハ明治二十二年七月訓令第二百十五號ノ趣モ候處當今ニ至リ仍ホ
竣成ヲ告ケサル向有之整理上不都合ニ付此上精々督勵ヲ加フヘク且現時未成功ノ分ハ着手ノ月日
又ハ着手并竣成豫定ノ期日及ヒ費用出途未決定ノ向ニ對スル將來ノ見込共毎大字限リ詳細取調來
ル七月十日迄ニ申報スヘシ

但本文申報後ノ情况モ時々報告スヘシ

明治二十五年六月十三日

長野縣知事 淺田 徳則

○長野縣訓令第八十七號

郡 役 所

地租其他國稅ニ關スル帳簿及圖面整理ノ件ニ付別紙ノ通町村役場へ訓令候條一層右監督ヲ周到ニ
スヘシ

明治二十五年六月二十四日

長野縣知事 淺田 徳則

(參照)

長野縣訓令第八十六號

町 村 役 場

町村役場ニ備置セル地租其他國稅ニ關スル帳簿及圖面ノ整理自然緩慢ニ相流レ候テハ不都合ニ
付一層注意スヘク又本件ニ就テハ時宜ニヨリ其實況視察トシテ所轄直間稅分署長ヲ派遣シ協議
セシムルコトアルヘシ

明治二十五年六月二十四日

長野縣知事 淺田 徳則

○長野縣訓令第三百二十三號

郡 役 所

明治二十三年^四月訓令第五十五號郡長委任條件第三十六項ニ據リ處分ヲ爲シタルモノニシテ土地異
動ニ關スルモノハ五日以内ニ左ノ書式ニ準據所轄直稅分署ニ通報スヘシ

明治二十五年九月一日

長野縣知事 淺田 徳則

郡 名	町(村)名	地 番	元 反 別	潰地反別	潰地名稱	處分年 月 日	所有者 姓 名

○長野縣達甲第三十四號

郡 役 所

東京府東京市內所得稅事項ハ直稅分署ニ於テ取扱所得稅法施行細則第九條ニ係ルモノハ分署長ヨ
リ通報セシムヘキ旨同府知事ヨリ通知有之候就テハ同事件ニ關シ通報ヲ要スルモノハ右分署長名
宛ヲ以テスヘシ

明治二十三年十一月二十七日

長野縣知事 内海 忠勝

○長野縣達甲第三十九號

兵庫縣神戸市及姫路市ニ係ル所得事項ハ直稅署長ヨリ通報セシムヘキ旨同縣知事ヨリ通知有之候條同伴ニ關シ通報ヲ要スルモノハ右署長宛ヲ以テスヘシ

明治二十三年十二月四日

郡 役 所
長野縣知事 内海 忠勝

○長野縣達甲第四十五號

廣島縣廣島市ニ係ル所得稅事項ハ直稅分署長ヨリ通報可爲致旨同縣知事ヨリ通牒有之候就テハ同事件ニ關シ通報ヲ要スルモノハ右分署長名宛ヲ以テスヘシ

明治二十三年十二月十日

郡 役 所
長野縣知事 内海 忠勝

○長野縣達甲第四十七號

愛媛縣松山市ニ係ル所得稅事項ハ直稅署長ヨリ可爲致通報旨同縣知事ヨリ通牒有之候就テハ同事件ニ關シ通報ヲ要スルモノハ右署長名宛ヲ以テスヘシ

明治二十三年十二月十七日

郡 役 所
長野縣知事 内海 忠勝

○長野縣達甲第四十八號

大阪府大阪市及堺市ニ係ル所得稅事項ハ直稅署長ヨリ可爲致通報旨同府知事ヨリ通牒有之候就テハ同事件ニ關シ通報ヲ要スルモノハ右署長名宛ヲ以テスヘシ

明治二十三年十二月十七日

郡 役 所
長野縣知事 内海 忠勝

○長野縣達甲第五十四號

福井縣福井市ニ係ル所得稅事項ハ直稅署長ヨリ通報セシムヘキ旨同縣知事ヨリ通知有之候條同伴ニ關シ通報ヲ要スルモノハ右署長名宛ヲ以テスヘシ

明治二十三年十二月二十日

郡 役 所
長野縣知事 内海 忠勝

○長野縣達甲第五十九號

静岡縣静岡市ニ係ル所得稅事項中施行細則第九條之通報ハ爾後静岡直稅分署長ヲシテ爲取扱候旨同縣知事ヨリ通牒有之候就テハ同伴ニ關シ通報ヲ要スルモノハ右分署長名宛ヲ以テスヘシ

明治二十三年十二月二十五日

郡 役 所
長野縣知事 内海 忠勝

○長野縣達甲第六十九號

郡 役 所

和歌山縣和歌山市ニ係ル所得稅事項中所得稅法施行細則第九條ニ係ル件ハ直稅署長ヲシテ通牒セシムヘキ旨同縣知事ヨリ通報有之候條同伴ニ關シ通報ヲ要スルモノハ右署長名宛ヲ以テスヘシ
明治二十三年十二月二十七日
長野縣知事 内海 忠勝

○長野縣達甲第七十號

郡 役 所

鹿兒島縣鹿兒島市ニ係ル所得稅事項ハ爾後直稅署長ヲシテ通報セシムヘキ旨同縣知事ヨリ通牒有之候條同伴ニ關シ通報ヲ要スルモノハ右署長名宛ヲ以テスヘシ

明治二十三年十二月二十七日

長野縣知事 内海 忠勝

○長野縣達甲第二號

郡 役 所

佐賀縣佐賀市德島縣德島市島根縣松江市岐阜縣岐阜市ニ係ル所得稅事項ハ直稅署長ヲシテ通報セシムヘキ旨同縣知事ヨリ通牒有之候條同伴ニ關シ通報ヲ要スルモノハ右署長名宛ヲ以テスヘシ

明治二十四年一月九日

長野縣知事 内海 忠勝

○長野縣達甲第五號

郡 役 所

京都府京都市ニ係ル所得稅事項中稅法施行細則第九條ニ係ル件ハ直稅署長ヲシテ通報セシムヘキ

旨同府知事ヨリ通牒有之候就テハ同伴ニ關シ通報ヲ要スルモノハ右署長名宛ヲ以テスヘシ
明治二十四年一月十五日
長野縣知事 内海 忠勝

○長野縣達甲第八號

郡 役 所

岡山縣岡山市ニ係ル所得稅事項中所得稅法施行細則第九條ニ係ル件ハ爾後直稅署長ヨリ通報可爲致旨同縣知事ヨリ通牒有之候條同伴ニ就キ通報ヲ要スルモノハ右署長名宛ヲ以テスヘシ

明治二十四年一月十五日

長野縣知事 内海 忠勝

○長野縣達甲第十四號

郡 役 所

山口縣赤間關市ニ係ル所得稅事項中稅法施行細則第九條ニ係ル件ハ直稅署長府分署長ヲシテ通報セシムヘキ旨同縣知事ヨリ通牒有之候就テハ同伴ニ關シ通報ヲ要スルモノハ右署長名宛ヲ以テスヘシ

明治二十四年二月二日

長野縣知事 内海 忠勝

○長野縣達甲第十六號

郡 役 所

岩手縣盛岡市ニ係ル所得稅事項ハ直稅署長ヲシテ通報セシムヘキ旨同縣知事ヨリ通牒有之候條同

チノ部 直稅ノ賦課

件ニ關シ通報ヲ要スルモノアレハ右署長名宛ヲ以テスヘシ

明治二十四年二月四日

長野縣知事 内海 忠勝

○長野縣達甲第二十號

郡 役 所

熊本縣熊本市ニ係ル所得稅事項中所得稅法施行細則第九條之通報ハ直稅署長ヲシテ取扱ハシメ候旨同縣知事ヨリ通牒有之候條同伴ニ關シ通報ヲ要スルモノハ右署長名宛ヲ以テスヘシ

明治二十四年二月十二日

長野縣知事 内海 忠勝

○長野縣達甲第三十三號

郡 役 所

福岡縣福岡市及久留米市ニ係ル所得稅事項中所得稅法施行細則第九條ニ係ル事務ハ直稅分署長ヲシテ爲取扱候旨同縣知事ヨリ通牒有之候條同伴ニ關シ通報ヲ要スルモノハ右分署長名宛ヲ以テスヘシ

明治二十四年三月五日

長野縣知事 内海 忠勝

○長野縣達甲第六十六號

郡 役 所

静岡縣静岡市ニ係ル所得稅ノ義ニ付テハ明治二十三年十二月二十五日付達甲第五十九號ノ趣有之候處所得稅法施行細則第六條ノ納入地届モ同様該直稅分署長へ宛送付スル義ト心得可シ

明治二十四年四月二十三日

長野縣知事 小野田元熙

本年達甲第七十五號

○長野縣達甲第六十七號

郡 役 所

富山縣富山市及高岡市ニ係ル所得稅施行細則第九條ノ事項ハ當該直稅分署ヲシテ通報セシムヘキ旨同縣知事ヨリ通牒有之候條同伴ニ關シ通報ヲ要スルモノハ右分署長宛ヲ以テス可シ

明治二十四年四月二十三日

長野縣知事 小野田元熙

○長野縣達甲第七十五號

郡 役 所

福岡縣福岡市及久留米市ニ係ル所得稅ノ義ニ付テハ明治二十四年三月五日付達甲第三十三號ノ趣有之候處所得稅法施行細則第六條ノ納入地届モ同様該直稅分署長へ宛送付スル義ト心得ヘシ

明治二十四年四月三十日

長野縣知事 小野田元熙

○長野縣達甲第七十六號

郡 役 所

和歌山縣和歌山市ニ係ル所得稅ノ義ニ付テハ明治二十三年十二月二十七日付達甲第六十九號ノ趣有之候處所得稅法施行細則第六條ノ納入地届モ同様該直稅署長へ宛送付スル義ト心得ヘシ

明治二十四年四月三十日

長野縣知事 小野田元熙

チノ部 直稅ノ賦課

○長野縣達甲第八十二號

三重縣津市ニ係ル所得稅事項ハ爾後直稅署長ヲシテ通報セシムヘキ旨同縣知事ヨリ通牒有之候條
同伴ニ就キ通報ヲ要スルモノハ右署長名宛ヲ以テスヘシ

長野縣知事淺田德則代理

明治二十四年五月七日

長野縣書記官 小野田元熙

○長野縣達甲第八十九號

茨城縣水戸市ニ係ル所得稅事項ハ爾後直稅署長ヲシテ通報セシムヘキ旨同縣知事ヨリ通牒有之候
條同伴ニ關シ通報ヲ要スルモノハ右署長名宛ヲ以テスヘシ

長野縣知事淺田德則代理

明治二十四年五月十四日

長野縣書記官 小野田元熙

○長野縣達甲第九十四號

福岡縣福岡市及久留米市ニ係ル所得稅事項中所得稅法施行細則第七條ノ事務ハ直稅分署長ヲシテ
爲取扱候旨同縣知事ヨリ通牒有之候條全件ニ就キ通報ヲ要スルモノハ右分署長名宛ヲ以テスヘシ
明治二十四年五月二十一日

長野縣知事 淺田 德則

○長野縣達甲第九十九號

郡 役 所

山形縣山形市及米澤市ニ係ル所得稅法施行細則第七條ノ納入地届同第九條ノ納稅者轉居ノ通報ハ
同分署長ヲシテ爲取扱候旨同縣知事ヨリ通牒有之候條右件ニ就キ通報ヲ要スルモノハ該分署長名
宛ヲ以テスヘシ

長野縣知事 淺田 德則

明治二十四年五月二十七日

○長野縣達甲第一百號

郡 役 所

宮城縣仙臺市ニ係ル所得稅法施行細則第七條并ニ第九條ノ事務ハ仙臺直稅分署長ヲシテ取扱ハシ
メ候旨同縣知事ヨリ通報有之候條同伴ニ關シ通牒ヲ要スルモノハ右分署長名宛ヲ以テスヘシ

長野縣知事 淺田 德則

明治二十四年六月三日

○長野縣達甲第一百十號

直 稅 分 署

賦除租並年期ヲ付與スヘキモノ内左ニ掲載ノ件々ハ自今分署長限リ知事ノ名ヲ以テ處分スヘシ
但事異例ニ屬シ又ハ反別地價年期ニ就キ検査員ト人民トノ意見一致セルモノハ此限ニアラス
明治二十四年六月十五日

長野縣知事 淺田 德則

一 有租地成賦租

二 官地拂下有租地成賦租

三 畦畔廢除本反別訂正

チノ部 直稅ノ賦課

- 四 免租地成免租
- 五 官有地成免租
- 六 畦畔新設本反別訂正
- 七 分合筆
- 八 荒地成年期附與
- 九 荒地免租年期明賦租
- 十 低價年期明賦租
- 十一 開墾餘下年期明地價修正
- 十二 開拓地期明地價修正
- 十三 開拓地素地々價査定并年期査定
- 十四 荒地繼年期附與
- 十五 再荒地成年期附與
- 十六 開墾地餘下年期附與
- 十七 開墾願止メ
- 十八 新開年期附與
- 十九 開墾願止メ素地々價査定
- 二十 地目變換地價修正
- 二十一 地類變換地價修正
- 二十二 不要年期開墾地價修正

○長野縣達甲第十四號

石川縣金澤市ニ係ル所得稅事項中所得稅法施行細則第九條ニ係ル件ハ自今直稅署長ヲシテ取扱ハシメ候旨同縣ヨリ通牒有之候條同伴ニ關シ通牒ヲ要スルモノハ右署長名宛ヲ以テスヘシ
 明治二十五年二月八日
 郡 役 所
 長野縣知事 淺田 德則

○長野縣達甲第十五號

鳥取縣鳥取市ニ係ル所得稅法施行細則第六條及第九條ノ事務ハ直稅署長ニ爲取扱候旨同縣知事ヨリ通牒有之候條同伴ニ關シ通牒ヲ要スルモノハ右署長名宛ヲ以テスヘシ
 明治二十五年二月八日
 郡 役 所
 長野縣知事 淺田 德則

○長野縣達甲第十六號

長崎縣長崎市ニ係ル所得稅事項ハ爾後直稅署長ヲシテ取扱ハシメ候旨同縣知事ヨリ通牒有之候條同伴ニ關シ通牒ヲ要スルモノハ右署長名宛ヲ以テスヘシ
 明治二十五年二月八日
 郡 役 所
 長野縣知事 淺田 德則

○長野縣達甲第八十九號

高知縣高知市ニ係ル所得稅法施行細則第七條第九條ノ件ハ自今收稅長ノ名ヲ以テ爲取扱候旨同縣

前項命令ハ別ニ其明文ヲ記セス受入書請求書還納書等ニ捺印スルモノトス

第二條 物品會計官吏前條ノ命令ヲ受ケタルトキハ現品ノ員數形狀性質等ヲ書類ニ照合シ出納ヲ爲スヘシ

本署外ニ物品ヲ送附スルトキハ第一號様式ノ送附書ヲ發スヘシ

第四條 消耗品仕拂ノ請求ハ左ノ期日ニ據ルヘシ但臨時至急ヲ要スルモノ及概算請求ヲ爲スモノハ此限ニアラス

本署員ハ毎月五日二十日(休日ニ當ルトキハ順次繰下ケ)ノ二回トス

各分署ヨリハ毎年度四月八月十二月ノ三回トシ期日ハ各月ノ五日迄トス

分署ニ於テ其署員ノ請求ハ毎月二回トシ其期日ハ便宜ニ任ス

第五條 本署員及分署員ニシテ物品ヲ要スルトキハ第九號様式ノ備品請求簿又ハ第十號様式ノ消耗品請求簿ニ請求ノ年月日員數使用事由等ヲ記シ請求スヘシ但巡回中請求セントスルトキハ第二號様式ニ據ルヘシ

分署ニ於テ物品ヲ請求セントスルトキハ直稅分署長ヨリ第二號様式ノ請求書ヲ差出スヘシ

分署ニ於テ直接購入又ハ修繕ヲ便利ト認ムル物品ハ賣渡人又ハ職工ノ見積書ヲ添付シ第三號様式ニ據リ伺出ツヘシ但郵便切手ノ如ク價格ノ定マリタルモノハ見積書ヲ要セス

第六條 物品會計官吏ヨリ物品ヲ受領シタルモノハ第四號様式ニ據リ領收證書ヲ差出スヘシ

第七條 物品出納規程第四條ニ據リ消耗品ノ概算渡ヲ受クントスルトキハ第五號様式ノ請求書ヲ

差出スヘシ

第八條 前條概算渡ヲ受ケタル物品ハ翌月三日限り第六號様式ノ精算書ヲ差出スヘシ

第九條 不用又ハ使用ニ堪ヘサル物品ハ第七號様式ノ返納書ヲ添付シ還納スヘシ

第十條 轉勤轉任ノ場合ハ其借受ケタル物品ヲ前條ノ手續ニ據リ還納スヘシ

第十一條 物品出納規程第六條ニ據リ本署並ニ分署ニ左ノ帳簿ヲ設備ス

備品出納簿 第八號様式ニ據ル

消耗品出納簿 全上

備品請求簿 第九號様式ニ據ル

消耗品請求簿 第十號様式ニ據ル

消耗品概算渡簿 第十一號様式ニ據ル

備品消耗品生産簿 第十二號様式ニ據ル

損失不用品書留簿 第十三號様式ニ據ル

修繕品書留簿 第十四號様式ニ據ル

備品臺帳 第十五號様式ニ據ル

第十二條 前條帳簿ノ外本署ニ限り左ノ帳簿ヲ設備ス

備品内譯簿 第十六號様式ニ據ル

消耗品内譯簿 第十七號様式ニ據ル

ナノ部 内國稅徵收費

第十三條 前二條ニ規定セル帳簿ノ外別ニ補助簿ヲ設クルハ便宜ニ任ス
 第十四條 物品貯藏ノ倉庫箱類ハ物品會計官吏又ハ其委任シタル官吏ノ臨場アルニアラサレハ開
 閉スルコトヲ得ス其鎖鑰ノ鍵ハ物品會計官吏之ヲ保管スヘシ
 第十五條 物品出納規程第十一條ニ據リ本署ノ各課及各分署毎ニ共用官吏保管主任ヲ置クヘシ
 第十六條 亡失毀損ニ係ル物品アルトキハ其故意怠惰ト否トニ由ルヲ問ハス物品會計官吏ニ於テ
 該保管者ヨリ詳細ナル事由書ヲ徴シ直稅署長ノ指揮ヲ受クヘシ但分署ニアリテハ第十八號様式
 ニ據リ伺出ツヘシ
 第十七條 代品辨償ヲ命セラレタルモノハ第十九號様式ノ上納證書ニ現品ヲ添ヘ差出スヘシ
 第十八條 物品會計官吏其貯藏ニ係ル物品ハ毎月壹回(末日)又官吏以下使用中ノ物品ハ毎年三月
 九月ノ二回(末日)ニ帳簿ト現品トヲ照合シ其結果ヲ出納命令官ニ報告スヘシ
 第十九條 前條三月末日ノ現在品調査ニハ検査員二名以上立會ノ上ニテ特ニ精密ナル調査ヲ遂ケ
 併セテ現在備品ノ價格ヲ更訂スヘシ
 第二十條 物品會計官吏ハ第二十號様式ニ據リ一年度間ニ出納シタル物品ノ報告書ヲ調製シ出納
 命令官ノ檢印ヲ受ケ翌年度四月十五日限り知事ノ檢閱ニ供スヘシ
 第二十一條 物品出納規程第十四條ノ物品出納計算書ニ添付スヘキ證書類ハ毎月種類ヲ區分編
 綴シ決算ニ便ナラシムヘシ
 第二十二條 物品會計官吏ハ毎年五月検査員二名以上立會ノ上ニテ不用若クハ使用ニ堪ヘサル物
 品ニ就キ精密ナル調査ヲ遂ケ第二十一號様式ニ據リ直稅署長ノ決裁ヲ得テ賣却ノ手續ヲ爲スヘ
 シ但分署ニアリテハ直稅分署長ノ連署ヲ要ス

第二十三條 前條賣却ヲ決シタルトキハ第二十二號様式ニ據リ賣却報告書ヲ調製差出スヘシ
 前項報告書ハ一覽ノ後計算課ヨリ本廳收入官吏ヘ回付スヘシ
 第二十四條 第二十二條ニ據リ公賣ニ付スルモ買受望人ナキカ又ハ性質ニ依リ公賣シ難キモノハ
 其品目員數事由ヲ詳記シ直稅署長ノ決裁ヲ得テ處分スヘシ但分署ニアリテハ直稅分署長ノ連署
 ヲ要ス
 第二十五條 第十五條ノ供用物品保管主任及第十九條第二十二條ノ検査員ハ收稅屬ヲ以テ之ニ充
 テ本署ハ直稅署長分署ハ直稅分署長之ヲ命スヘシ
 第二十六條 取扱上一定ノ物品ヲ要スルトキハ主掌ノ課ニ於テ其品質形狀員數等ヲ取調前以テ計
 算課ニ通知スヘシ
 第二十七條 物品科目表並ニ物品定數表ハ別ニ之ヲ定ム

第一號 (用紙半紙界紙)

送附書

左記ノ物品何會社ニ托シ送附ス御查收アルヘシ

年月日

物品會計官吏印

宛

一何々

代價何程

何程

一何々 代價何程 何程

第二號 (用紙半紙界紙)

請求書

一内山紙

何枚

但現在數何枚ヲ合セテ何月ヨリ何月マテ常用

一内山界紙

何枚

内譯

十三行界紙

何枚

但現在數何枚ヲ合セ何帳何冊調製用

何々

何枚

但何々

右請求候也

年月日

直稅署長宛

官氏名印

備考

一品名ハ物品科目表目ニ據リ内譯品名ハ全表節ニ據ルモノトス

一備品ト消耗品トハ別紙ヲ以テ請求スルモノトス

一分署員出張先等ニ於テ分署へ請求スルトキハ直稅分署長宛ニナスヘシ

第三號 (用紙半紙界紙)

物品購入及修繕ノ義ニ付伺

一金何程

内

金何程

茶碗何箇代

但備付何個ノ處署員何名増加シ不足ニ付買入ヲ要スル分

金何程

藤張椅子何脚修繕代

但何月日上申ノ通り毀損使用難相成ニ付修繕ヲ要スル分

右御開届相成度見積書添付此段相伺候也

年月日

直稅署長宛

直稅分署長印

第四號 (用紙半紙界紙)

領收證

一内山界紙

何枚

内譯

十三行界紙

何枚

ナノ部 内國稅徵收費

但何帳何冊調製用

何々

何枚

但何々

右正ニ領收候也

年月日

官氏名印

物品會計官吏宛

備考

一物品科目表目ノ品名毎ニ調製シ數目ヲ合シテ調製スルヲ得ス
一同目中節ノ品名數多アルトキハ内譯ヲ以テ明瞭ナラシムヘシ

第五號 (用紙半紙界紙)

何月分消耗品概算請求書

品名	高	請求員數	合計	事由
	前月ヨリ越			
木炭	何程	何程	何程	何々(所要及算出方ヲ詳記ス)

右請求候也

年月日

官氏名印

直稅署長宛

備考

一分署員ニ於テハ直稅分署長宛ニナスヘシ

第六號 (用紙半紙界紙)

何月分消耗品精算書

品名	概算員數	消費員數	差引殘	事由

右ノ通ニ有之候也

年月日

官氏名印

直稅署長宛

備考

一分署ニ於テハ直稅分署長宛ニナスヘシ

第十七號
(消耗品内譯簿)

年月日	摘要	拂							分署計	合計	現在
		本	白	岩	〃	〃	〃	〃			

第十八號 (用紙半紙界紙)

亡失毀損品處分方ノ儀ニ付伺

一椅子

何脚

但別紙事由書ノ通リ

一何々

何脚

但何々

右處分方相伺候也

年月日

直稅署長宛

物品會計官吏印
直稅分署長印

備考

一分署ニアリテハ事由書寫ヲ以テ添付スヘシ

第十八號ノ二 (用紙半紙界紙)

事由書

一椅子

何脚

此代價何程

但何々(亡失毀損ニ係ル事實ヲ詳記ス)

ナノ部 内國稅徵收費

スコトヲ得

第四條 月額旅費概算請求額ハ其月内巡回見積日數ノ半額以内トス

但在勤ノ初月ヨリ三ヶ月ノ後ハ請求ヲナスコトヲ得ス

第五條 前各條請求手續ハ明治二十三年達文第十三號内國稅徵收費請求及領取順序ニ據ルヘシ

○長野縣達甲第百五十四號

直稅分署
間稅分署

内國稅徵收費支辨雇員旅費支給額左ノ通改正シ明治二十四年九月十六日ヨリ施行ス
明治二十四年九月十五日
長野縣知事 淺田 徳則

流車賃 每二哩	流船賃 每二海里	車馬賃 每二里	日 常 每二日	月 額
三 錢	四 錢	八 錢	四 十 錢	拾 貳 圓

○指示第一一九號

直稅分署
間稅分署

直間稅分署使用ニ係ル消耗品ハ別紙様式ニ據リ各種ニ區別シ翌年度四月三十日迄ニ差出スヘシ

明治二十四年十月一日

直稅署長

長野縣収稅長 久住 秋策

明治何年度直間稅何地分署消耗品使用高稅別表

直稅之部

品名	稅目	地租	所得稅	謄本手数料	計
内山紙		一〇〇〇	一〇	一〇	一、〇二〇枚
木炭		一、〇〇〇	一〇	一〇	一、〇二〇枚
、					、
、					、
、					、

品名	稅目	酒造稅	自家用酒	醬油稅	烟草稅	賣藥稅	菓子稅	證券印稅	船稅	車稅	牛馬賣買稅	國立銀行稅	統稅免稅	度量衡稅	計
内山紙															、
石油															、
、															、
、															、

備考

一、

ナノ部 内國稅徵收費

一、一、一、

右之通有之候也

年月日

直稅署長宛

備考

直間稅分署長連名

一 品名ハ内國稅徵收費所屬物品科目表目ニ依ルヘシ
 一 稅則算出方ハ直間稅分署ノ區分ニ由ラス稅務ノ所要ヲ以テスヘシ
 故ニ直稅分署所屬品ト雖モ間稅事務ニ要シタルモノハ當該稅ニ算入スルモノトス
 一 薪炭油類及混全使用ニ係ル紙類ノ如ク其所屬ノ判明ナラサルモノハ見込ヲ以テ各稅ニ配當シ備
 考ニ其算出ノ方法歩合ヲ詳記スヘシ

○コノ部
國稅徵收

○訓令第二百十七號

郡 役 所

本年^三法律第九號國稅徵收法第八條第二項ノ徵稅令書ヲ受タル納稅人若シ其納期限以內ニ於テ分
 納セントスルトキハ本年^三大藏省令第五號國稅徵收法施行細則第四條第四號様式ニ準シタル納付
 書ヲ添付シテ金庫ヘ納付シ其別符ノ切離及領收證ノ檢印ヲ收入官吏ニ請フコトヲ得
 明治二十二年七月十七日
 長野縣知事 木梨精一郎

○長野縣訓令第九十五號

收稅部出張所

國稅滯納處分法施行細則第十條ニヨリ稟申スヘキ租稅缺損稟申書及處分費缺損稟申書書式別紙之
 通相定ム

明治二十三年六月二十三日

長野縣知事 内海 忠勝

租稅缺損稟申書

科目	元年度	收納區分	滯納額	收入額	缺損額	處分決行年月日	備考	滯納者住所氏名
地租田地	廿三年度	二十二年 第六期	一、〇〇〇	〇	一、〇〇〇	何年何月何日	何町村何ノ誰	

コノ部 國稅徵收

照會候條其旨心得ヘシ

明治二十五年四月七日

長野縣知事 淺田 徳則

○直發第五九號

國稅滯納處分法第十一條ニ據リ處分方及囑托候トキハ本年大藏省訓令第五號國稅滯納處分報告表第一第二第三中ニ該當セル報告事項ハ處分ノ結果御回報ノ際御添報相成候様御取扱有之度此段及御照會候也

明治二十五年四月七日

長野縣知事 淺田 徳則

縣知事 殿

追テ貴官ヨリ處分方御囑托ノ場合ニ於テハ結果回報ノ際本文報告事項取調添報可致候間右ニテ御差支モ無之候ハ、此上別段ノ御照會ヲ不要此段申添候也

長野縣訓令第八十四號

町村 役場

明治十九年^四月乙第七十二號達及明治二十二年^五訓令第八十九號ヲ廢シ更ニ間接國稅臺帳及國稅收納簿並ニ國稅收納日計簿様式別紙ノ通相定ム

但經費等ノ都合ニ依リ直ニ本様式ニ據リ難キ向ハ二十五年^分ニ限リ郡長ノ承認ヲ經テ舊様式ノ帳簿ヲ襲用スルコトヲ得

明治二十五年六月二十四日

長野縣知事 淺田 徳則

明治二十五年何月根基
間接國稅臺帳

何 郡
何 町 役場

備考

本帳ハ間接國稅ヲ通シテ一冊トナシ各稅目毎ニ口別ケヲナシ記入スルモノトス尤モ紙數多キモノハ二冊以上トナスヘシ
種別ノ欄ニハ稅目中ニ包含スル名稱ヲ記入ス例セハ車稅中ノ人力車稅ナレハ一人乘二人乗ト記入スルカ如シ又賣藥稅ニアリテハ方名ヲ記入スヘシ
廢業解撤其他轉居等ニヨリ削除ヲ要スルモノハ異動欄ニ其記入ヲ爲シタル上朱線ヲ施スヘシ
菓子稅及銃獵免許稅ハ記載ニ及ハス

右及報告候也

年月日

長野縣直稅署何地分署

收入官吏氏名殿

何郡何町長氏名印

備考

代納人アルキハ滯納ノ事故欄内ヘ其住所氏名ヲ朱字ヲ以テ併記スヘシ
住所ノ欄ヘハ町村名ハ勿論大字番地共詳細記入ヲ要ス

○達第九號

收稅部出張所

本年大藏省令第一號國稅滯納處分法施行細則書式中收入官吏印章ニシテ方形ナルモノ又ハ調書類
ニ署名押捺スル印章ハ總テ官印ヲ用ユル義ト心得ヘシ
明治二十三年二月三日
長野縣收稅長 久住 秋策

○達第五五號

收稅部出張所

徵稅簿合計記載方及國稅金收入日計簿様式左之通相定ム
明治二十三年六月十六日
長野縣收稅長 久住 秋策
一納期別徵稅簿ニハ全様式ニ準據シタル全部ノ合計ヲ別紙第一號記例ノ如ク記載シ月計及總計ヲ

附スヘシ

一隨時收入徵稅簿ニハ別紙第二號記例ノ如ク日計月計及通計ヲ附スヘシ
但收入額欄ニ日計月計及通計ヲ記スルニ當リ納額ノ達ヲ受ケタルモノハ中領收證ノ檢印ヲナサ
ル者アルキハ金何程 檢印未済ト併記スヘシ
一國稅金收入日計簿ハ別紙第三號様式ニ倣ヒ調製シ徵稅簿ヨリ其金額ヲ移シ式ノ如ク記載スヘシ
第一號ノ記例

第一期何租稅				何郡合計			
年月日	摘要	調定額	減額	收入額	欠損	未濟	
何月何日	納額ノ達ヲ受ク	何程		何程		何程	何程
何月何日	領收證檢印			何程		何程	何程
何月何日	全			何程		何程	何程
何月何日	ヨリ々減ニ						
何月分計	報何月何日告	何程	何程	何程		何程	何程
何月月日	領收證檢印			何程		完結	
何月分計	何月何日告			何程			
何月月日	領收證檢印			何程			
何月分計	何月何日告			何程			

總計	何	程	何	程	何	程	何	程
----	---	---	---	---	---	---	---	---

百七十六

第二號記例

何年度何稅(日)		調定額	收入額	納稅人
金	何	何月何日納額ノ達ヲ受ク	何月何日領收證檢印	何郡何村
金	何	全日納額ノ達ヲ受ク	全日全上	何郡何村
日	何	何月何日納額ノ達ヲ受ク	何月何日領收證檢印	何郡何村
金	何	何月分何月何日報告	何月分何月何日報告	何郡何村
通金	何	何	何	何

(第三號樣式)

明治何年度
國稅金收入日計簿

廳名

國稅金收入日計簿			
月日	科項	目及納期	金額
何年何日	地租	田租第六期	百圓
全日	酒造稅	釀造酒稅第一期	千圓
全日	煙草稅	印稅	百圓
			計

コノ部 國稅徵收

百七十七

何月何日	車稅	人力車稅何年前	五	百	圓	五	百	圓
何月何日	何々	何々何々	二	百	圓			
全日	何々	何々何々	二	千	圓	三	百	圓
何月中合計								
通計								

○達第六〇號

收稅部出張所

國稅滯納處分明細簿樣式別紙之通相定メ本年七月一日ヨリ施行ス

明治二十三年六月二十一日

長野縣收稅長 久住 秋策

明治何年度
國稅滯納處分明細簿

出張所名

凡例

一本簿ハ一ケ年度ヲ通シテ一冊ニ調製スヘシ尤モ紙數夥多ナルキハ甲乙ト別冊ニナスハ妨
ナシ

何郡何村何番地	何之誰
明治何年度	何々(目)
明治何年度	何々
明治何年度	何々
明治何年度	何々
月日	摘要
何月何日	自第何號至第何號督促令狀ヲ發ス
何月何日	第何號財產差押命合書ヲ發ス
何月何日	財產ノ差押ヲ執行ス
費目	處分費額
督促令狀	何稅
手數料	何稅
差押調書	何稅
調製費	何稅
收入額	何稅
損失額	何稅
金何程	明治何年何月何日完納
金何程	
金何程	
何分年	
何分年	
何分年	
何々	
何々	
何々	
(項)	

コノ部 國稅徵收

