

○歳出入ノ部 (國庫金)

第二百三十二 國稅ノ一 (總額) 明治二十二年 度

種類	二十二年 度	二十一年 度	二十年 度	十九年 度	十八年 度	十七年 度	十六年 度
地租	一、七七一、九六六、四六六	一、二八四、六七、二四二	一、五五五、四三三、九三二	一、四四七、五五二、四二五	一、四二八、八六四、四七六	一、四九六、一七、三三二	一、四五〇、七〇九、八七三
所得稅	一、八七五、七八〇	一、九八一、六三九、三	九二八、四二、五五				
酒造稅	四三三、四八八、五三二	四四六、六九五、八七二	三三三、〇七六、三〇九	二五八、〇一六、九一八	一、五、五二〇、三五五	三八〇、八五二、七八九	二五八、七〇四、三九三
煙草稅	三三、五五五、六〇三	三三、五七、四七五	三五、三九七、七〇七	三四、五四〇、〇〇六	二〇、三八四、〇九九	二七、一四六、四〇六	三六、八八三、四四八
証券印稅	一一、一七三、五六七	二二、一五一、四九七	一〇、六六七、三〇〇	一三、〇三九、五〇九	九、三三五、九七八	一六、三七七、六九〇	一一、二七九、〇六四
醬油稅	三〇、三二六、四一六	二九、五九九、七五八	二七、六七三、九五二	二六、七五六、一八五	一三、六七二、八六二		
菓子稅	一、六二八、二二八	一、四六八、二五二、〇	二、二七九、二六三、九	一、二六七、八一、四九	一一、二八五、七四一		
米商會所稅	八、〇七二、四〇一	四、二〇二、二五四	一、四七八、六三五	八、三二五、七四八			
國立銀行稅	一、五二二、〇〇〇	一、五二二、〇〇〇	一、五二二、〇〇〇	一、七〇八、〇〇〇			
賣藥稅	一、四七四、七、二六四	三、一八五、九六八、〇	二、六八六、一八七	一、五五二、九四四	八、六四九、四一四	一、二二二、六三、三四一	一、六二七、〇六、四
船稅	七、一四四、八〇五	六、九九四、九〇〇	六、四三三、四一五	六、一六一、〇七五	六、〇四〇、五〇五	五、九四三、七〇〇	五、六五〇、八三〇
車量衡稅	三〇、八七二、五〇〇	一八、九九五、一五	二七、五八五、九四〇	一、六三〇、三、六四	一、四九八、三、八七〇	一、四九二、〇、九五三	一、六〇六、六、一三
銃獵免許稅	六六、三二	七九、六三三	七二、四七五	五〇、二六	二四、八三五	三三、七七〇	五〇、五八一
牛馬賣買免許稅	一、八二四、〇〇〇	一、八四一、二〇〇	一、八〇〇、三〇〇	一、七三三、一〇〇	一、七四二、二、二一	一、八七、〇〇〇	二、〇三三、〇三

種 類	一 十 一 年 以 前 之 目 的											
	舊 稅 追 納	鐵 山 稅	代 言 免 許 料	海 外 旅 券 其 他 免 許 手 數 料	商 標 登 錄 手 數 料	版 權 免 許 稅	會 社 稅	訴 訟 用 印 紙 料	總 計	二十二年	二十一年	二十年
總 計	1,287,753.53	1,287,753.53	1,287,753.53	1,287,753.53	1,287,753.53	1,287,753.53	1,287,753.53	1,287,753.53	1,287,753.53	1,287,753.53	1,287,753.53	1,287,753.53
二十二年												
二十一年												
二十年												
十九年												
十八年												
十七年												
十六年												

第二百三十三 國稅ノ二 (郡別) 明治二十二年

郡市名	總數	地租	所得稅	酒造稅	烟草稅	印稅	醬油稅	菓子稅	米商會所稅	銀行稅	賣藥稅	船稅	車稅	度量衡稅	免稅	免稅
朝明郡	97,011	58,092	3,377	3,545	1,310	1,114	811	3,533			2,910	1,818	2,090		1,618	3,333
三重郡	20,889	12,317	2,633	8,333	2,473	2,825	6,594	1,305			5,276	3,544	2,356		1,866	79
員辨郡	10,377	8,515	3,061	2,015	93	1,111	815	4,477			77	41	981		63	86
桑名郡	9,861	6,111	2,233	1,031	3,843	1,092	1,577	1,333			784	996	878		30	29
津市	41,000	8,334	3,474	1,635	3,722	1,396	3,322	1,177			1,544	1,454	977		1,064	64
安濃郡	81,970	75,625	3,311	4,100	4,335	79	60	1,981			3,333	1,111	1,105		63	1,077
一志郡	19,690	16,324	1,339	2,917	4,422	601	1,011	709			5,144	2,29	1,872		242	2,222
飯高郡	10,430	7,930	1,440	1,440	6,577	1,016	333	2,277			1,000	77	1,356		281	1,522
飯野郡	43,978	38,530	3,300	4,149	4,45	433	69	2,277			1,71	64	479		30	70
多氣郡	11,717	7,527	3,881	2,983	5,75	2,73	1,967	433			2,681	1,09	1,184		1,87	1,581
度會郡	4,233	2,111	1,675	3,108	5,656	1,625	4,730	2,747			1,970	1,333	2,426		516	1,981
阿拜郡	11,140	8,398	6,341	2,620	2,154	795	2,094	1,133			2,279	0	1,366		92	1,181
山田郡	28,643	23,623	51	4,262	5	19	5	89			4	0	513		37	41
名張郡	41,256	24,633	1,951	4,574	5,581	3,311	2,633	3,981			83	1	1,866		73	54
伊賀郡	60,545	50,872	881	8,530	3,37	631	2,499	1,644			16	0	427		96	74
荅志郡	25,184	21,107	2,011	1,185	2,39	1,981	2,497	3,377			249	1,096	1,19		87	1,5
英虞郡	22,186	18,659	2,011	1,633	3,37	96	2,6	1,344			55	1,031	1,1		19	9
北牟婁郡	11,373	13,456	3,93	0	821	3,400	2,46	57			657	597	1,53		14	19
南牟婁郡	58,043	44,890	426	7,033	2,799	3,400	1,77	433			435	658	2,81		333	1,544
總 計	1,287,753.53	1,287,753.53	1,287,753.53	1,287,753.53	1,287,753.53	1,287,753.53	1,287,753.53	1,287,753.53			1,287,753.53	1,287,753.53	1,287,753.53		1,287,753.53	1,287,753.53

郡市名	總數	地租	所得稅	酒造稅	烟草稅	印稅	醬油稅	菓子稅	米商會所稅	銀行稅	賣藥稅	船稅	車稅	度量衡稅	免稅	免稅
鈴鹿郡	21,299	9,133	4,361	2,529	721	4,377	1,622	6,681			1,581	0	1,296		1,011	1,161
奄藝郡	21,381	7,471	5,851	3,851	6,444	2,581	6,311	5,533			3,311	1,011	1,128		33	3,5
河曲郡	10,908	5,310	4,100	4,393	6,5	1,93	5,138	5,45			5,4	1,09	671		3	2,4
安濃郡	81,970	75,625	3,311	4,100	4,335	79	60	1,981			3,333	1,111	1,105		63	1,077
一志郡	19,690	16,324	1,339	2,917	4,422	601	1,011	709			5,144	2,29	1,872		242	2,222
飯高郡	10,430	7,930	1,440	1,440	6,577	1,016	333	2,277			1,000	77	1,356		281	1,522
飯野郡	43,978	38,530	3,300	4,149	4,45	433	69	2,277			1,71	64	479		30	70
多氣郡	11,717	7,527	3,881	2,983	5,75	2,73	1,967	433			2,681	1,09	1,184		1,87	1,581
度會郡	4,233	2,111	1,675	3,108	5,656	1,625	4,730	2,747			1,970	1,333	2,426		516	1,981
阿拜郡	11,140	8,398	6,341	2,620	2,154	795	2,094	1,133			2,279	0	1,366		92	1,181
山田郡	28,643	23,623	51	4,262	5	19	5	89			4	0	513		37	41
名張郡	41,256	24,633	1,951	4,574	5,581	3,311	2,633	3,981			83	1	1,866		73	54
伊賀郡	60,545	50,872	881	8,530	3,37	631	2,499	1,644			16	0	427		96	74
荅志郡	25,184	21,107	2,011	1,185	2,39	1,981	2,497	3,377			249	1,096	1,19		87	1,5
英虞郡	22,186	18,659	2,011	1,633	3,37	96	2,6	1,344			55	1,031	1,1		19	9
北牟婁郡	11,373	13,456	3,93	0	821	3,400	2,46	57			657	597	1,53		14	19
南牟婁郡	58,043	44,890	426	7,033	2,799	3,400	1,77	433			435	658	2,81		333	1,544
總 計	1,287,753.53	1,287,753.53	1,287,753.53	1,287,753.53	1,287,753.53	1,287,753.53	1,287,753.53	1,287,753.53			1,287,753.53	1,287,753.53	1,287,753.53		1,287,753.53	1,287,753.53

歳出入

三百八十九

三百八十八

第二百三十四 國稅ノ三 (地租ノ類別)

明治二十二年

市郡名	田租	畑租	郡地租	市街地租	鹽田租	鑛地租	池沼租	山野地租	林種地租	延納年賦	合計
津市	二六六九三三	一三四六一七九	四一九五八五	一八八五八一			五四一〇五	一三六四八	〇〇一	九〇七三七	八二二九四三
桑名郡	四八、六九、八〇九	五、九四四三三五	三二八四九、七六二	二、八八五八一			一〇八三〇	一五七、五九四	〇八八	一四〇、九三三	六、一六三六三
員辨郡	七〇〇三、九七八	八、九七九、六九二	五、五六七、四三三				〇三九	五三、四〇四七	七四二	一、九三九七	八五、一六五三九
三重郡	九八、三三三、四七二	三、三三九、八五一	六、五〇〇、七六一	三、三五四、一三三			一四六、五六三	四三三、一七三	九七七	三、八八七、八二二	二、四八七、四二二
朝明郡	四八、八六六、二九七	五、四三三、七八八	三、四七〇、八七二				一六、一五〇	二〇九、三五〇	〇八二	九、六四〇、五	五、八〇九、二八四
鈴鹿郡	七二、三四四、八一六	三、三三三、八二〇	四、六五九、九〇九	二、二〇九、六七七			〇二〇	八三三、六三〇	二、六〇〇	一、一五〇、五	九、一四三、三九九
菴藝郡	六二、二七七、三〇三	八、六三三、三三八	三、七九一、六八七	六、三三、九八〇			四、五、九五九	三、一、三三七	四、〇三三	四、〇一〇、二	七、四七七、五二七
河曲郡	四、二二四、二五八	三、九三九、〇三八	二、四九〇、二五六	四、四四、六四四			〇〇六	六、七、三三二	二、一三〇	一、九、九六一	五、三三〇、二二五
安濃郡	六五、五一四、一七八	五、二二〇、七二九	三、六二五、五一九	三、九四、六〇四			六、五、九五九	七、六、七、四六一	五、八八三	九、三、九五九	七、五、六二五、九五九
一志郡	二二、三三四、八八三	一、九二六、六一二	九、三三三、四一〇	三、八五、五六四			四、四、七、〇	九、八、五、三三	〇八一	三、三、〇、七	六、二、三、三、四、一八七
飯高郡	六〇、七四八、三五五	一〇、五七四、五八四	三、三三三、三三三	三、三三三、三三三			三、三三三	九、六、八、六四八		八、七、九、三二	七、九、三、〇、八、九四
飯野郡	三三、五九二、五六九	二、三三六、四〇〇	二、二八二、三三八				四、〇三三	一、八〇、六六四		一、六、〇、八	三、八、五、〇、〇〇六
多氣郡	六〇、四六五、三三三	八、四一七、七〇四	八、〇八四、九六六				一、七〇	四、一、四、七、五〇		一、六、〇、八	七、五、三、六、七、三、三三
度會郡	七六、三五〇、四一	二〇、四七三、三〇二	七、五五九、三〇八	五、三三三、七五三			五、七、四〇	三、九、九、四八八		二、〇、〇、七	二、二、二、〇、〇、四、四
阿拜郡	七二、一三三、七三九	六、九二五、二一九	三、七六八、七一九	一、七、五、九一九			〇〇三	三、九、九、四八八		四、六、一、七	八、三、九、八、九、五、三〇
山田郡	二二、一五一、六二二	一、二九五、二二八	九、六二、六三三					二、〇、八、五三		一、三、五、五	三、三、六、二、三、五、七〇

第二百三十五 國稅ノ四 (所得稅) 明治二十三年

市郡名	決定額					徵收額	決定額					合計	
	一等	二等	三等	四等	五等		一等	二等	三等	四等	五等		
名張郡	二〇、五九五、二二七	二、五四四、三三四	八、九六、三三三	四二、一九六六	四二、一九六六	二、八、四、八〇	二、八、四、八〇	二、八、四、八〇	二、八、四、八〇	二、八、四、八〇	二、八、四、八〇	二、八、四、八〇	二、八、四、八〇
伊賀郡	四、四二七、〇九九	四、四八、七七九	一、八〇三、三五五	三、八八六、八〇	三、八八六、八〇	一、五	一、五	一、五	一、五	一、五	一、五	一、五	一、五
荅志郡	一、六七九、一五九	一、九二、三五三	一、三三三、八二八	三、八八六、八〇	三、八八六、八〇	六、七、三	六、七、三	六、七、三	六、七、三	六、七、三	六、七、三	六、七、三	六、七、三
英虞郡	一〇、八九四、一九	五、九三、二一六	一、六八四、八六	三、八八六、八〇	三、八八六、八〇	一、九五	一、九五	一、九五	一、九五	一、九五	一、九五	一、九五	一、九五
北牟婁郡	八、五五四、七二五	二、三三三、〇八四	一、〇五〇、六五四	四、七九、一八一	四、七九、一八一	一、三七九	一、三七九	一、三七九	一、三七九	一、三七九	一、三七九	一、三七九	一、三七九
南牟婁郡	三、五八五、三三四	三、九六、四二七	二、七六、一八四	二、六二、四四八	二、六二、四四八	五、六、六	五、六、六	五、六、六	五、六、六	五、六、六	五、六、六	五、六、六	五、六、六
總計	一、二、六、八、九、〇、七、七	一、五、六、七、七、〇、四、六、〇	六、三、三、〇、四、〇、九、三	三、三、四、八、一、八、八	三、三、四、八、一、八、八	二、四、四、四	二、四、四、四	二、四、四、四	二、四、四、四	二、四、四、四	二、四、四、四	二、四、四、四	二、四、四、四

歳出入

郡市名	決 定 金 額					納 税 人 員	徵 收 額
	一 等	二 等	三 等	四 等	五 等		
河曲郡				九三	二六三	二	六六
奄藝郡				二三八	三六〇	一	九五
安濃郡				七一	二八九	三	七三
一志郡				三三五	八九九	三	二九
飯高郡				一九九	六七三	八	二九
飯野郡				四九七	二五二九	三	一六六
多氣郡				二二	二二	三	一六六
度會郡				三三五	二二二	六	一六六
阿拜郡				三三〇	六六九	八	一六六
山田郡				五九	一〇六	三	一六六
伊賀郡				一〇六	一〇六	三	一六六
名張郡				二二四	二二四	三	一六六
荅志郡				二〇	二〇	一	一六六
英虞郡				八六	二二二	三	一六六
北牟婁郡				二一〇	三三七	三	一六六
南牟婁郡				三三	三三七	三	一六六
計	二二〇三	一〇八五	七〇九	五三七八	九六三四	一八八八二	二二〇三
廿二年度	二二〇三	一〇八五	七〇九	五三七八	九六三四	一八八八二	二二〇三
廿一年度	二二〇三	一〇八五	七〇九	五三七八	九六三四	一八八八二	二二〇三

三百九十二

第二百三十六 税外諸收入金

主 管 廳	二十二年 度	二十一年 度
三重縣(經常)	一〇八、九二五	三三〇、〇〇〇
農商務省(同上)	五九、〇八七	三三八、〇〇〇
文部省(同上)	二九、一〇〇	三三八、〇〇〇
司法省(同上)	六、九七八三	三三八、〇〇〇
内務省(同上)	三七、〇〇〇	三三八、〇〇〇
大藏省(臨時)	八、九二五、四〇三	三三八、〇〇〇
第三師團(經常)	五、四三三	三三八、〇〇〇
第三師團(臨時)	七、五二、三七八	三三八、〇〇〇
愛知縣(經常)	二〇、二二	三三八、〇〇〇
合計	二二二、九四六〇	三三三、六三三、〇〇〇

第二百三十七 國庫金ノ支出

種 目	二十二年 度	二十一年 度	二十年 度
府縣費	八八、五六、八九〇	九一、一七、一五	九三、六四、〇六八
國稅徵收費	四五、三三、二四五	三九、六三、三三三	四一、一八、九五一〇

歳出入

三百九十三

種 目	二十一年度	二十年度
神社費	九三九・三五〇	一、九三九・三五〇
恩給諸祿	三六三・八二七	三三三・九八二
軍事費	六六・四五九	八九七・二二五
非職俸給	一、九七九・七〇一	一、三三〇・四六六
集治監費	六〇四・三三九	五三八・五五三
諸拂戻及缺損金	二、四一四・四一四	二、三三三・八三一
賞勳年金	一、三一九・四七七	一、三九〇・〇〇〇
合計	二、二二六・七二八	一、三三九・七五五

三百九十四

第二百三十八 國稅息納金額及人員 明治二十二年度

市郡名	金 額				人 員			
	總額	地租	菓子稅	烟草稅	實業稅	船稅	車稅	免許稅
津市	三九〇〇			一〇〇〇	一五〇	二、四七〇		
桑名郡								
員辨郡								
三重郡								
計								

市郡名	總額	地租	菓子稅	烟草稅	實業稅	船稅	車稅	免許稅
朝明郡	二〇〇〇							
鈴鹿郡	二〇〇〇							
奄藝郡	五〇〇							
河曲郡								
安濃郡	一〇〇〇							
一志郡								
飯高郡	五〇〇							
飯野郡								
多氣郡	二、五〇〇							
度會郡								
阿拜郡	三三〇							
山田郡	一〇〇〇							
名張郡								
伊賀郡								
荅志郡								
荅虞郡								
北牟婁郡								
南牟婁郡								
計								

歳出入

三百九十五

計	十六年度	十七年度	十八年度	十九年度	二十年度	廿一年度	廿二年度
十六年度	八三五・八五八	一、〇〇〇・七二八	一、〇〇〇・〇〇〇	一、〇〇〇・〇〇〇	一、〇〇〇・〇〇〇	一、〇〇〇・〇〇〇	一、〇〇〇・〇〇〇
十七年度	一、五七九・四九〇	一、二二八・一三六	一、〇〇〇・〇〇〇	一、〇〇〇・〇〇〇	一、〇〇〇・〇〇〇	一、〇〇〇・〇〇〇	一、〇〇〇・〇〇〇
十八年度	三、四一〇・八三三	二、六〇三・三六三	一、一〇〇・〇〇〇	一、〇〇〇・〇〇〇	一、〇〇〇・〇〇〇	一、〇〇〇・〇〇〇	一、〇〇〇・〇〇〇
十九年度	一、六五九・九三三	五九・九九九	七、六六四・八	一、〇〇〇・〇〇〇	一、〇〇〇・〇〇〇	一、〇〇〇・〇〇〇	一、〇〇〇・〇〇〇
二十年度	三、六三〇・〇六	一、二〇四・六	五、二六〇	一、〇〇〇・〇〇〇	一、〇〇〇・〇〇〇	一、〇〇〇・〇〇〇	一、〇〇〇・〇〇〇
廿一年度	一、六〇七・一一	一、一四六・一					
廿二年度	二、六五〇						

一本表ノ外酒造税ニ係ル息納左ノ如シ

金額	人員
二十二年 八九七・八四二	三人
二十一年 四五四・七二二	一人
十七年 二五・四七二	一人
十六年 三、六〇六・四九〇	一人

○歳出入之部中(地方税)

第二百三十九 地方税收入ノ一 (總額)

科目	二十二年	二十一年	二十年
地租割	一、三三九・四〇三	一、九七二・九九四	二、四九三・三二四
戸數割	五、四四九・三九〇	八、六一七・三二	九、三三二・五
營業税	五、五三三・〇〇六	六、〇九九・二	五、九四四・二
雜種税	四、三六一・六三〇	四、九八七・七	四、六八三・八
雜收入	八、三五〇・五七〇	二、六〇八・七	二、五三三・一
國庫下渡金	一、五四九・三五〇	一、八八六・三	一、八一八・五
國庫補助金	一、八九九・三〇〇		一、二五八
前年度繰越金	三、〇二六・一四二		
前々年度同上	二、七二六・八四七	一、五五五・〇	五、六
寄附金	二〇〇・〇〇〇	三〇〇・五	
集治監ニ入ルヘキ囚徒費及 大坂府監禁國事犯在監費	二、八七〇・〇〇〇		
合計	五、三三九・二七八	四、五七二・八六五	四、五九九・九六〇

第二百四十 地方税收入ノ二 (郡別) 明治二十二年

歳出入

三百九十七

科 目	二十二年 度			二十一年 度			二十年 度		
	額	戸數	員	額	戸數	員	額	戸數	員
町村長以下給料及旅費	20076円	497		101066円	908		100798円	935	
地方税取扱費				908			833		
縣廳舎建築修繕費	686			919			833		
縣監獄費	56130			51638			65183		
縣監獄建築修繕費	11071			2190			1527		
雜出				50			2		
合計	504279円43			211014円			431537		

第二百四十二 地方税不納金額及人員 明治二十二年 度

郡 市 名	金 額			人 員		
	總額	地租割	營業稅	雜種稅	戸數割	計
桑名郡役所	6767		円	300	687	6
員辨郡役所	750		円	300		
三重郡役所	330		円			
朝明郡役所			円			
鈴鹿郡役所			円			
菟藝郡役所	300		円			
河曲郡役所			円			
安濃郡役所	1841		円	600	1018	11

計	二十二年 度			二十一年 度			二十年 度		
	額	戸數	員	額	戸數	員	額	戸數	員
一志郡役所									
飯高郡役所	15076	345		600			18500	372	8
飯野郡役所									
多氣郡役所	8011						8011	3	3
度會郡役所	11581			2482			250	79	9
阿拜郡役所	88077	10407		6550			3625	3746	35
山田郡役所									
名張郡役所	570			570					
伊賀郡役所									
荅志郡役所	169						169	2	2
英虞郡役所									
北牟婁郡役所	1749			1335			200	14	20
南牟婁郡役所									
津市役所	19520			15415			37070	311	6
計	113539	10752		28633			22145	2564	38211
廿一年度	65531	2624		1865			375	336	380
二十年度	134873	5486		8450			2500	755	830

歳出入

四百一

○歳出入ノ部(市町村費)

第二百四十三 市町村費收入ノ一 (總額)

科	目	二十三年度	二十二年度	二十一年度	二十年度	十九年度
戸數割	一八一六〇四	一七六九五	一四七七八	一四三三七	一三六五八
地價割	一五三三三	一六七六七	一三二五四〇	一三一八七八	一三三三〇九
反別割	四八六三	六九五六	七六五七	五七五九	六三七五
營業稅	一〇七二八	九七七	三七八三	三三七三	四五一
所得稅割	一三三九	三八九
特種戸別割	五
現品徵收代金	二七〇	三三九	二九八	三〇一
現役人夫賃金	二四九	二六六	六四九	六七
使用料及手数料	九二五	四九六
財産ヨリ生スル收入	五八七一	五六八〇
雜收入	五三八二〇	七〇五五六	二八〇七四	八二六三	二六〇五七
寄附金	一七四五八	二一五三一
公借金	一三六九	四三三
國庫交付金	三〇六三	二四二六
地方稅補助金	二〇三九	一九三三三
前年度繰越金	九三六二	一四三三三	九七四五	一〇二九	三三三九
前々年度繰越金	五八五	七六〇九
合計	四六二七三	四九六八三	三二〇三	二九二八九	三九四三八

歳出入

四三三

第二百四十四 市町村費收入ノ二 (郡別)

明治廿三年度

郡市名	總額	戶數割	地價割	反別割	營業割	現役人 夫賃金	現品徵 收代金	雜收入	一戶平均 負擔額
桑名郡	三三、一八四	二、〇七五	四、九七四	四	七、九九四	九		三、四一八	一、六〇八
員辨郡	二五、一一一	四、六六五	八、四〇九		三、三八			四、七三四	一、六〇八
三重郡	三三、七〇四	一、四三三	一、四〇七		一、六六四			一、五七三	四、七三四
朝明郡	一六、〇三〇	七、三三一	七、〇八六		二〇			三、五四四	一、五七三
鈴鹿郡	二〇、六六六	七、三三一	九、五六一		二二			一、七四四	一、五七三
奄藝郡	一五、〇三三	四、九〇〇	七、六三一	一、八一	四〇九	一、五八		一、七四四	一、〇〇一
河曲郡	八、四一六	二、九七三	四、二一八		五八			一、七四四	一、〇〇一
安濃郡	一四、四一六	四、六二六	七、九六八		三六九			一、四三三	一、〇〇一
一志郡	四、七〇六	一、四七六	二、五七九	二、九七	三三七			一、〇〇一	一、〇〇一
飯高郡	二、七六六	一、三三六	四、六二九	二、九一	五八五			一、三三六	一、〇〇一
飯野郡	一、六五八	七、三六四	九、六六〇	九三三	二五八			一、三三六	一、〇〇一
多氣郡	二、〇七五	八、二七〇	九、六六〇	九三三	二五八			一、三三六	一、〇〇一
度會郡	五、三七八	二、九五四	二、〇四四	二六	二二六			一、〇〇一	一、〇〇一
阿拜郡	二、〇九九	八、九七四	八、二六九		二二六			二、三三六	一、〇〇一
山田郡	五、八〇三	二、〇一九	二、四七九		四九四			八、一〇	一、〇〇一

一本表ハ前表ノ内當年度内ニ於テ徵收セル金員ノミヲ掲載セルモノナリ

郡市名	合計	津市	南牟婁郡	北牟婁郡	英虞郡	荅志郡	伊賀郡	名張郡
合計	四〇三、六二五	九〇、三三三	一、三三三	一、四〇三	一、〇三三	八、九三三	一〇、一五二	九、一八八
戶數割	一、八一六	二、九九五	八、八三八	八、一九〇	七、三三九	六、三二五	四、〇六九	三、八二二
地價割	一、五三三	四、八二	三、八八六	一、六八四	三、〇三〇	二、一六六	四、八九四	三、二四九
反別割	四、八六三			三、四五				
營業割	一、〇七七	一、五二六	七	二、一五	一、九八	三、三八	九八	四、七三
現役人 夫賃金	二、四九							
現品徵 收代金								
雜收入	五、二八二	四、〇一	四、〇〇	三、六九八	七、四〇	三、三三	一、〇九〇	一、六五五
一戶平均 負擔額								

第二百四十五 市町村費支出ノ一 (總額)

科 目	二十三年度	二十二年度	二十一年度	二十年度	十九年度
役所役場費	一、六五、九二九	一、七五、〇五八	六〇、二九二	六、七、七三三	四、九、二七九
會議費	九〇、二八	一、四、七五七	五、四五六	六、一五六	五、三〇五
土木費	四、一八五六	六〇、五四六	六、九五六二	六、五、三三八	六〇、二九九

歳出入

科目	二十三年度	二十二年度	二十一年度	二十年度	十九年度
土木費補助	1,721,902	1,840,018	81,440	1,078	1,541,804
教育費	7,330	2,630	2,630	4,761	1,331
教育費補助	2,643	2,630	3,684	4,762	7,576
衛生費	4,808	3,781	2,636	1,017	1,331
勸業費	6,378	817	2,636	2,649	1,331
警備費	648	219	452	562	641
災害豫防費	648	219	452	562	641
共有財産取扱費	648	219	452	562	641
諸税及負擔	1,763	1,278	1,335	602	?
救助費	331	339	452	562	641
公債費	5,336	2,431	1,335	602	?
雜支出	4,675	7,331	2,987	2,756	3,602
合計	17,219,021	18,400,018	81,440	1,078	15,418,004

第二百四十六 市町村費支出ノ二 (郡別) 明治廿三年度

郡市名	總額	役所費	會議費	土木費	教育費	衛生費	勸業費	救助費	警備費	共有財産取扱費及諸稅負擔	雜支出
桑名郡	3,284,400	7,705	4,934	1,774	1,104,400	2,949	3,524	1,141	5,114	3,284,400	8,341
員辨郡	1,800,000	6,333	3,578	1,016	1,251,133	3,333	1,141	6	45	1,800,000	2,222
三重郡	3,691,111	11,274	3,307	6,729	1,292,255	2,191	2,241	3,333	3,404	3,691,111	6,000
朝明郡	1,599,111	5,409	1,651	3,406	533,644	588	407	82	3,404	1,599,111	1,600
鈴鹿郡	2,037,600	8,400	3,300	9,266	1,033,355	1,009	89	7	78	2,037,600	1,000
奄藝郡	1,250,000	6,100	2,100	5,111	649,977	888	1,111	9	2,100	1,250,000	1,000
河曲郡	78,830	3,830	1,000	2	64,000	46	5	1	88	78,830	6
安濃郡	1,111,111	6,333	3,333	4,000	652,111	1,111	3,333	2	1,600	1,111,111	6,000
一志郡	4,667,000	16,600	10,000	10,000	1,544,000	3,333	3,333	1,111	1,111	4,667,000	6,000
飯高郡	2,257,222	11,272	6,572	3,333	1,144,111	1,111	2,222	5	3,667	2,257,222	6,000
飯野郡	1,185,000	4,000	1,900	3,111	514,888	500	1,111	1	3,667	1,185,000	6,000
多氣郡	2,100,000	8,100	3,000	3,188	1,010,912	3,111	2,111	1	3,333	2,100,000	8,000
度會郡	5,189,111	20,330	13,334	4,588	2,111,111	3,334	5,188	1,111	1,900	5,189,111	6,000
阿拜郡	2,015,577	8,394	6,000	4,588	1,012,499	899	1,000	2	1,900	2,015,577	6,000
山田郡	4,977,000	21,955	11,000	10	2,333,333	2	1,000	2	1,900	4,977,000	6,000
名張郡	91,944	3,218	3,333	1,333	85,111	43	3,333	1	2,000	91,944	2,000
伊賀郡	1,015,577	4,753	2,600	3,5	497,555	38	3,333	1	2,000	1,015,577	5,000

歳出入

四百七

四百六

郡市名	總額	役場所費	會議費	土木費	教育費	衛生費	勸業費	救助費	警備費	共有財產 取扱費及 諸稅負擔	雜支出
郡市名	八七六八	五二〇五	二七八	三三五	一六九〇	一七三	三九	一	二九	一〇〇〇	九八
荅志郡	二二二六	五七八	二九五	六三九	四六三四	五六〇	三七	五八	一六六	七五二	三三九
英虞郡	一五六一四	六二八〇	四五二	一七四	七九六二	一七九	一三五	一	九七	三九二	一五二
北牟婁郡	一四二八一	八三七七	四〇六	三七七〇	一七七八	七五	三〇〇		二		三三
南牟婁郡	一四二六四	四二八二	一九二	一八五一	六八五五	八六			五五九	四五三	八六
津市	一四二六四	一六五九三九	九〇二八	四一八五六	一七二九〇二	二六四三	七三三〇	三三三	四八〇八	八七八九	三三三六
合計	四一六七五三	一六五九三九	九〇二八	四一八五六	一七二九〇二	二六四三	七三三〇	三三三	四八〇八	八七八九	三三三六

第二百四十七 市町村稅不納公賣處分 明治二十三年度

郡市名	地價割	營業割	戶別割	特別稅	其他諸稅	督促令狀 ヲ發シタル ノモ	財產賣却 處分法第 五條ニ當 ルモ	反別	同止物品
郡市名	〇〇〇四	〇〇二七	一六〇八七			八三	二	五〇	一三
桑名郡	〇〇〇四	〇〇二七	一六〇八七			八三	二	五〇	一三
員辨郡	一九二九		三〇六九四			七	四三		四九
朝明郡			一六五						
奄藝郡			一六四九四						
飯高郡									
飯野郡	八〇七九	八三三	二六〇八四			一〇四			
多氣郡	〇〇五三	二七五	一六八三三			六九			七

計	阿拜郡	山田郡	名張郡	伊賀郡	北牟婁郡	津市
二十三年度	六三三	一九八六四	五、六六一	三三九、七八八	三三〇、二九二	三六〇、二九二
二十二年度	一、五二〇〇	七、四三三	三三、九五八	一、四五一、八八〇	一、〇三三、六六一	一、〇三三、六六一
二十一年度	三、七三三	二、九〇九	一、〇三三	三、四九一、一六三	二、三九一、一六三	二、三九一、一六三

歳出入

四百八

○議會ノ部

第二百四十八

貴族院多額納稅議員互選者

明治二十三年六月一日現在

郡市名	納稅金額	人				互選權ヲ有セサルモノノ數
		總數	華族	士族	平民	
桑名郡	九八七三・二六六	二				
津市	一九九四・八九八	一				
三重郡	三・一八・三三〇	三				
員辨郡	二八五七・四三七	二				
飯高郡	一〇一七・三四九	一				
朝明郡	二二八四・五四〇	三				
度會郡	九〇九・九五三	一				
一志郡	一五二〇・四〇四	二				
奄藝郡	六一四・五五一	一				
總計	二四・一七九・七二八	一六		二	三	

第二百四十九

衆議院議員選舉權

明治廿四年六月十五日現在

區郡市名	直接國稅十五圓以上ヲ納ムル者		總數	華族	有スル族	平民
	以上ヲ納ムル者	總數				
第一區 安濃郡	1,308	1,262	2,570		9	1,253
第一區 一志郡	2,350	1,982	4,332		28	1,964
第一區 津市	1,691	1,522	3,213		33	2,290
第二區 三重郡	1,808	1,572	3,380		18	1,554
第二區 鈴鹿郡	1,409	1,275	2,684		13	1,251
第二區 奄藝郡	1,140	994	2,134		9	985
第二區 河曲郡	848	772	1,620		0	762
第三區 桑名郡	786	722	1,508		2	709
第三區 員辨郡	1,092	980	2,072		2	768
第三區 朝明郡	854	748	1,602		0	648
第四區 飯高郡	1,033	861	1,894		0	851
第四區 飯野郡	633	506	1,139		0	506
第四區 多氣郡	1,336	1,085	2,421		1	1,084
第五區 度會郡	1,386	1,333	2,719		1	1,313
第五區 荅志郡	279	233	512		3	312
第五區 英虞郡	333	311	644		1	310
第五區 北牟婁郡	93	92	185		1	91
第五區 南牟婁郡	414	365	779		1	365

四百十二

計	第六區		計	華族	平民
	阿拜郡	山田郡			
1,471	1,471	1,471	1,967	18	1,985
395	395	395	623	2	625
357	357	357	598	4	602
1,021	1,021	1,021	1,746	12	1,758

一直接國稅十五圓以上ヲ納ムル者ノ身分ヲ別テハ左ノ如シ
 華族 一人 士族 三七人 平民 一九四三人

選舉區名	總數		總數	華族	士族	平民	撰舉權ヲ拋棄人員
	有効	無効					
第一區	3,007	10	3,017	0	3	177	
第二區	3,985	10	3,995	18	3	416	
第三區	2,113	10	2,123	0	3	157	
第四區	2,134	10	2,144	6	1	157	
第五區	3,567	3	3,570	3	4	152	
第六區	2,501	27	2,528	5	2	114	
總計	17,569	110	17,679	62	16	1,265	

第二百五十 衆議院議員撰舉投票 明治廿五年二月總撰舉

一議員ノ定員ハ第五區ハ二人其他ハ各一人宛ナリ

四百十三

第二百五十一

縣會議員及選舉權

十一月十五日現在

郡市名	議		員		總數	地租五圓以上ヲ納ムル者		地租十圓以上ヲ納ムル者		計
	定員	現	士	平民		選舉權ヲ有スル者	選舉權ヲ有セサル者	被選舉權ヲ有スルモノ	被選舉權ヲ有セサルモノ	
桑名郡	3	3			3	2,116	2,119	1,270	1,866	1,456
員辨郡	3	3			3	2,119	2,110	1,643	1,807	1,807
三重郡	3	3			3	3,884	3,663	2,415	2,000	2,115
朝明郡	3	3			3	1,983	1,843	1,197	1,140	1,111
鈴鹿郡	3	3			3	3,411	3,333	2,019	1,611	1,810
菟藝郡	3	3			3	2,188	2,055	1,447	1,271	1,584
河曲郡	3	3			3	1,309	1,116	1,109	69	1,177
安濃郡	3	3			3	2,840	2,703	1,757	1,68	1,925
津市郡	3	3			3	4,16	3,61	1,90	33	3,33
一志郡	3	3			3	5,453	4,980	3,016	3,55	3,371
飯高郡	3	3			3	2,869	2,684	1,418	1,26	1,544
飯野郡	3	3			3	3,337	3,190	1,969	1,55	1,824
多氣郡	3	3			3	5,333	5,190	3,75	3,08	3,549
度會郡	3	3			3	3,998	3,755	2,33	1,55	2,369
阿拜郡	3	3			3	4,111	4,011	2,510	2,48	2,599

計	山田郡	名張郡	伊賀郡	荅志郡	英虞郡	北牟婁郡	南牟婁郡
二十三年	50	50	50	50	50	50	50
二十二年	50	50	50	50	50	50	50
二十一年	50	50	50	50	50	50	50
二十年	50	50	50	50	50	50	50
十九年	50	50	50	50	50	50	50

第二百五十二 縣會ノ上

年次	通		常		會		臨		時		會	
	議事件數	開會日數	出席人員	議事作數	開會日數	出席人員	議事作數	開會日數	出席人員	議事作數	開會日數	出席人員
二十三年	48	30	1,194	46	28	1,153	46	28	1,153	46	28	1,153
二十二年	44	30	1,119	40	7	1,111	40	7	1,111	40	7	1,111
二十一年	44	33	1,101	6	4	1,101	6	4	1,101	6	4	1,101
二十年	40	29	1,073	3	9	1,073	3	9	1,073	3	9	1,073
十九年	32	29	1,046	7	18	1,046	7	18	1,046	7	18	1,046

議會

四百十五

年次	通		常		臨	
	議事件數	開會日數	出席人員	議事作數	開會日數	出席人員
十八年	二六	二四	一一一	三	九	四四
十七年	三六	三五	一七七	四	八	二〇六
十六年	一五	三〇	一〇〇	一	一	一
十五年	四七	五三	一七二	四	三	五七

第二百五十三 縣會ノ下 (常置委員會)

年次	定員	現			計	開會日數	決議件數
		士族	平民	議員			
二十三年	五	一	一	一	四三	三三	
二十二年	五	一	一	一	五三	三三	
二十一年	五	一	一	一	三八	二〇	
二十年	五	一	一	一	四八	二二	
十九年	五	一	一	一	五八	二二	
十八年	五	一	一	一	五八	二二	
十七年	五	一	一	一	七三	三三	
十六年	七	二	二	二	?	?	
十五年	七	三	三	三	?	?	

一表中現員ハ十二月末日ノ事實ナリ

第二百五十四 市町村會及議員選舉權 十二月三十一日現在

郡市名	會數	議		族		有スル者		計
		定員	現員	士族	平民	士族	平民	
桑名郡	一八	二四〇	三三六	一	三七四	五三〇	五三九八	五三九八
員辨郡	二四	二九一	二七八	一	四五	六二五	六二九六	六二九六
三重郡	三三	四三二	四一五	一	五八	一〇六	一〇七二	一〇七二
朝明郡	二二	二五八	三三六	一	一六五	五三三	五七八八	五七八八
鈴鹿郡	二二	二五八	三三六	一	一六五	五三三	五七八八	五七八八
菟藝郡	三三	二八八	三三六	一	七三	六八七	六九一〇	六九一〇
河曲郡	二二	二五八	三三六	一	八	四三	四三六九	四三六九
安濃郡	一一	一三〇	一七二	一	二五	一四八	一六六三	一六六三
津市	一	三〇	二七	一	二五	一四八	一六六三	一六六三
一志郡	四	五〇	四九	一	一一	九〇	九二〇	九二〇
飯高郡	二五	三三六	三三六	一	四二	七二	七二九四	七二九四
飯野郡	二五	三三六	三三六	一	四二	七二	七二九四	七二九四
多氣郡	二七	三三六	三三六	一	三	四七	四八〇〇	四八〇〇
度會郡	三七	四八七	四六二	一	六四	一一五	一一六〇	一一六〇
阿拜郡	二二	二七〇	二六一	一	二八	七四	七六七四	七六七四
山田郡	二二	二七〇	二六一	一	二八	七四	七六七四	七六七四
名張郡	二〇	二五九	二六一	一	二八	七四	七六七四	七六七四
伊賀郡	二〇	二五九	二六一	一	二八	七四	七六七四	七六七四
荅志郡	二四	二九四	二六六	一	九九	六五九	六六九七	六六九七
英志郡	一一	一三四	一一九	一	七	三二	三三二	三三二
北牟婁郡	一一	一三四	一一九	一	七	三二	三三二	三三二
南牟婁郡	二二	二六四	二五五	一	一七	六五〇	六五七七	六五七七
計	三五六	四四二六	四三三六	一	一五五	一〇一八	一〇三三六	一〇三三六

○官吏及公文書

第二百五十五 縣官

十二月三十一日現在

階級	員						俸					
	內務部	收稅部	警察部	監獄部	計	內務部	收稅部	警察部	監獄部	計		
勅任二等						二九四						
奏任三等						二〇八						
奏任六等						七五						
判任一等						五〇						
判任二等						八〇						
判任三等						一〇〇						
判任四等						六〇						
判任五等						六〇						
判任六等						九二						
備員	八〇	三三	三五	九	一	六四二	四七四	二二九	一三六	一八〇五		
巡查												
看守												
監獄醫												
教諭師												
押丁及女監取締												
計	一五六	四	七	九四	五六七	一八三	一四三	二二	一〇	三		
計	一五六	四	七	九四	五六七	一八三	一四三	二二	一〇	三		

官吏及公文書

四百十九

階級	人員				月給金額			
	内務部	收税部	警察部	監獄部	内務部	收税部	警察部	監獄部
計	109	134	575	305	1113	1534	5146	2105
廿三年	103	193	623	291	1129	1457	5184	2150
廿二年	104	196	633	240	1162	1401	5193	1702
廿一年	105	196	589	272	1088	1586	5193	1862
二十年	109	134	575	305	1113	1534	5146	2105

一月俸ハ十二月三十一日ノ現員ニ支給スル一ヶ月分ノ金額ナリ
 一廿三年以前三ヶ年ハ監獄醫、教誨師、押丁及女監取締ノ三項ヲ除キタルモノナリ

○表中判任以上ノモノヲ族籍ニ依リ區別スレハ左ノ如シ

種別	勅任		奏任		判任	
	合計	民族	合計	民族	合計	民族
合計	1	1	5	5	331	331
士族	1	1	2	2	82	82
平民	0	0	3	3	249	249

○本表中三重縣人ハ百六十七人アリ其他ハ東京外廿五府縣人ナリ

第二百五十六 郡市町村吏 十二月三十一日現在

階級	郡吏		市吏		人員	月給金額	
	計	備	計	備		月俸	報酬
郡長	4等	3	1	1	3	183	1
	5等	7	1	1	8	357	1
郡書記	4等	1	1	1	2	267	1
	5等	1	1	1	2	300	1
郡書記	5等	1	1	1	2	360	1
	6等	1	1	1	2	360	1
市長	4等	3	1	1	4	58	1
	5等	7	1	1	8	115	1
助役	4等	1	1	1	2	20	1
	5等	1	1	1	2	20	1
參事會員	4等	1	1	1	2	20	1
	5等	1	1	1	2	20	1
收入役	4等	1	1	1	2	20	1
	5等	1	1	1	2	20	1
書記	4等	1	1	1	2	20	1
	5等	1	1	1	2	20	1
區長及代理者	4等	1	1	1	2	20	1
	5等	1	1	1	2	20	1
計	193	93	193	93	386	2190	2190

官吏及公文書

階級	人員	支給金額	
		月俸	報酬
町村長	3	3,100	1,950
助役	3	1,300	1,100
常設委員	3	1,000	1,100
收入役	3	1,000	1,100
書記	3	1,000	1,100
備員	3	1,000	1,100
區長及代理者	3	1,000	1,100
計	15	10,400	9,500
町			
村			
吏			
總計	15	10,400	9,500

○表中郡長、郡書記、市吏(備ラ除ク)及町村長ヲ族籍ニ依リ區別スレハ左ノ如シ

種別	郡長		郡書記		市吏		町村長		合計
	人数	金額	人数	金額	人数	金額	人数	金額	
士族	7	2,800	6	2,400	3	1,200	3	1,200	19
平民	8	3,000	3	1,200	3	1,200	3	1,200	17
合計	15	5,800	9	3,600	6	2,400	6	2,400	36

第二百五十七 縣廳收發ノ公文書

年次	總數	收				受			
		内務部	收稅部	警察部	監獄部	内務部	收稅部	警察部	監獄部
明治廿二年	2,032	447	2,150	1,671	1,333	968	5,010	2,847	2,163
同廿一年	2,046	557	2,122	2,122	1,390	1,051	5,515	3,070	2,769
同二十年	1,970	557	2,109	2,179	1,750	1,062	5,434	3,111	2,847
同十九年	1,893	634	2,146	2,264	1,971	997	5,355	3,033	2,847

一内務部ノ内ニハ知事官房ノ分ヲ合算セリ

第二百五十八 郡市役所公文書取扱數 明治二十三年

役所名	總數	收		受		送		調		理
		第一課	第二課	第一課	第二課	第一課	第二課	第一課	第二課	
桑名郡役所	975	143	1,315	276	1,170	197	3,363	293	685	3,656
員辨郡役所	620	128	3,330	173	1,636	206	3,311	130	1,168	4,479
奄藝郡役所	721	169	1,465	331	1,736	180	3,311	258	1,106	4,417
河曲郡役所	590	163	1,465	241	1,736	180	3,311	258	1,106	4,417
鈴鹿郡役所	640	218	1,465	279	1,736	180	3,311	258	1,106	4,417
三重郡役所	640	218	1,465	279	1,736	180	3,311	258	1,106	4,417
朝明郡役所	640	218	1,465	279	1,736	180	3,311	258	1,106	4,417
安濃郡役所	356	61	3,330	95	1,736	180	3,311	258	1,106	4,417

役所名	總數	收		受		送		調		理計
		第一課	第二課	第一課	第二課	第一課	第二課	第一課	第二課	
一志郡役所	一四、五二一	三、五九四	一、八五〇	五、一〇〇	六、〇三二	一、九一六	七、九四八	五、四七三	九、一五五	一、四六三
飯高郡役所	一〇、四七一	二、七四九	七、八六九	三、五二八	三、六八二	九、九九九	四、六二〇	一、六一九	六、四三九	三、一六三
飯野郡役所	六、一三二	一、七五二	六、七三〇	二、四三六	二、一三六	六、八二四	二、八九〇	二、八七九	五、九一三	八、七九二
多氣郡役所	一〇、二六七	二、八〇四	一、九三九	四、四〇三	三、七三三	四、〇二八	四、〇二八	五、一七七	九、八七九	一、五〇六
阿拜郡役所	九、四二二	三、三九七	一、四三〇	三、八三三	二、六三七	一、四三〇	四、〇七三	七、〇八九	一、三二八	二、〇三七
山田郡役所	六、九〇九	一、七〇二	七、四四六	二、四七五	一、八六五	八、五一九	二、七二四	一、〇九九	六、三八一	一、七三〇
名張郡役所	六、〇八四	一、九四七	九、三七〇	二、八八四	一、〇八三	九、八九三	二、〇四五	四、二四五	七、二四八	一、四九三
伊賀郡役所	五、三三〇	三、三三三	三、三三三	三、五六八	一、七四〇	三、〇二二	三、〇二二	四、九九九	二、一八一	七、一八〇
荅志郡役所	五、三三〇	三、三三三	三、三三三	三、五六八	一、七四〇	三、〇二二	三、〇二二	四、九九九	二、一八一	七、一八〇
英虞郡役所	五、三三〇	三、三三三	三、三三三	三、五六八	一、七四〇	三、〇二二	三、〇二二	四、九九九	二、一八一	七、一八〇
南牟婁郡役所	五、三三〇	三、三三三	三、三三三	三、五六八	一、七四〇	三、〇二二	三、〇二二	四、九九九	二、一八一	七、一八〇
北牟婁郡役所	五、三三〇	三、三三三	三、三三三	三、五六八	一、七四〇	三、〇二二	三、〇二二	四、九九九	二、一八一	七、一八〇
津市役所	二、五三三	二、九八四	二、四五六	五、四〇九	三、四八七	三、四七九	五、九〇五	一、五九〇	二、一九七	三、七八五
合計	一、五三三	二、九八四	二、四五六	五、四〇九	三、四八七	三、四七九	五、九〇五	一、五九〇	二、一九七	三、七八五

一桑名郡役所ニ於ケル木曾川改修工事々務掛及名張伊賀郡役所第三課ニ属スル分ハ第二課ニ又津市役所庶務掛
 リハ第一課ニ租税、出納兩掛リハ第二課ノ欄ニ掲記セリ

三重縣統計書終

明治二十五年九月八日印刷
 同 年九月十日出版

三重縣廳

三重縣津市釜屋町貳拾壹番地

印刷人 鈴木嘉兵衛

54-11

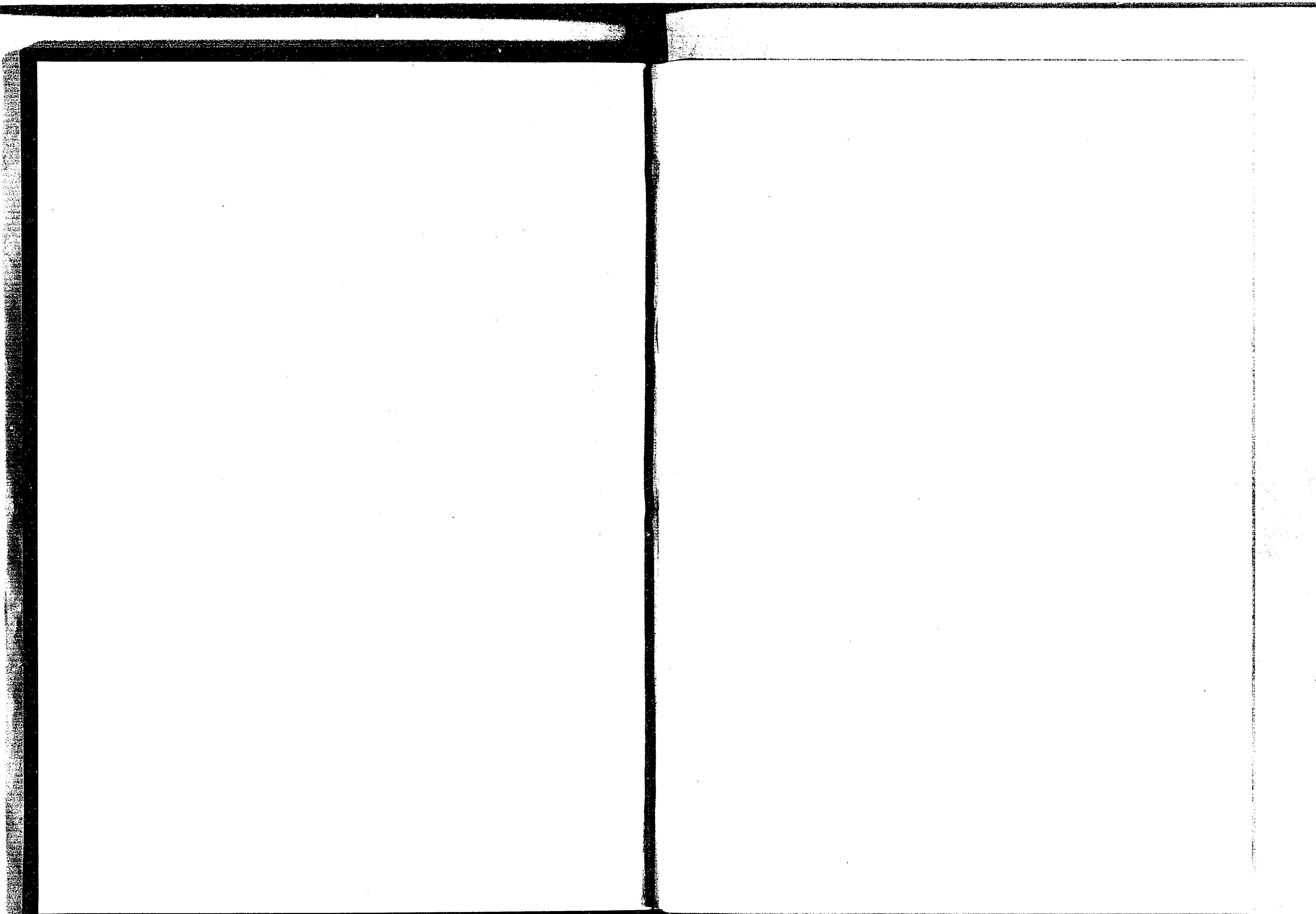
中華民國
十八年八月

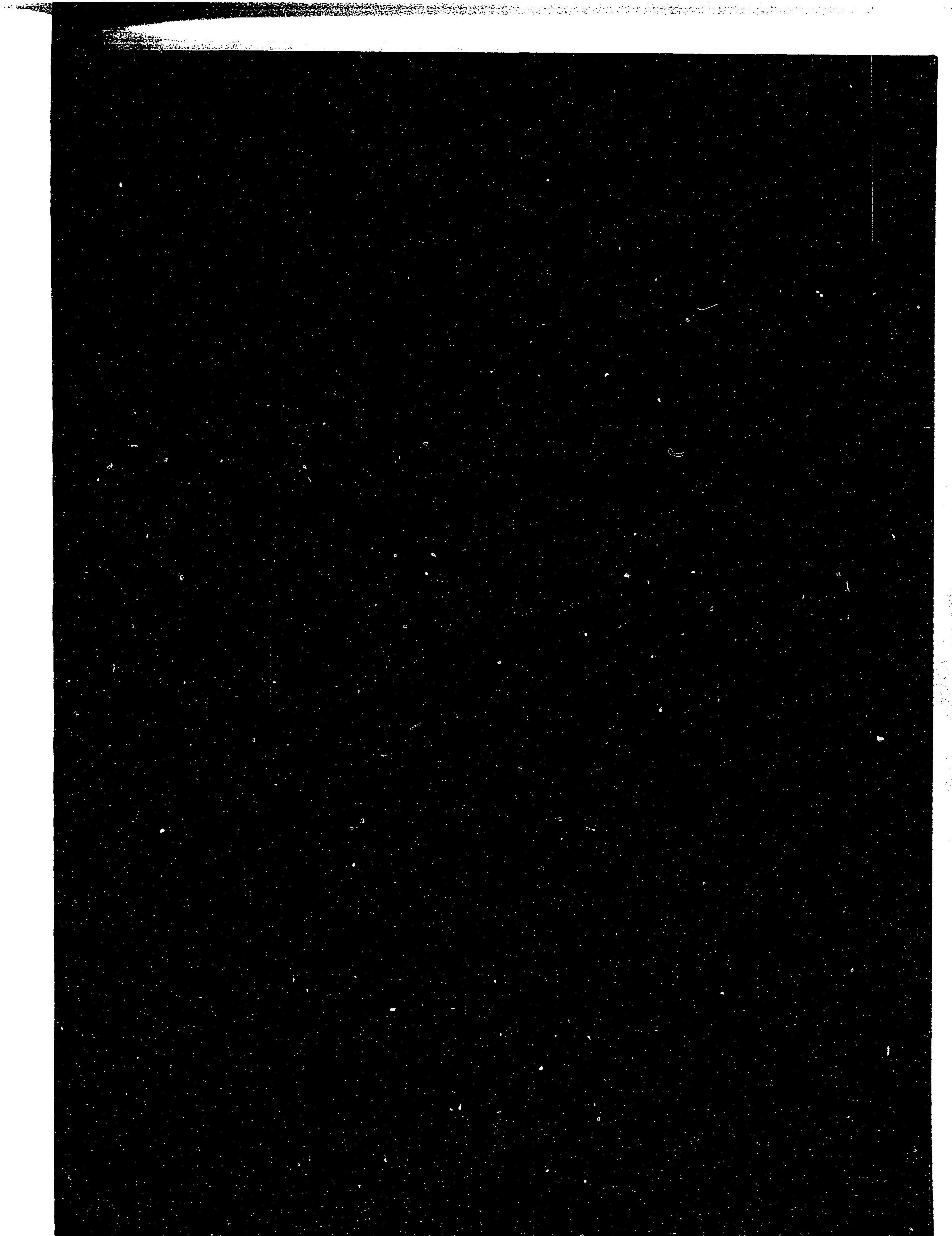
二二

二二

二二

二二





14.4
57

禁
複
写

