

1477-303

大正三年度事務績報告

第三報

静岡縣原蠶種製造所



始



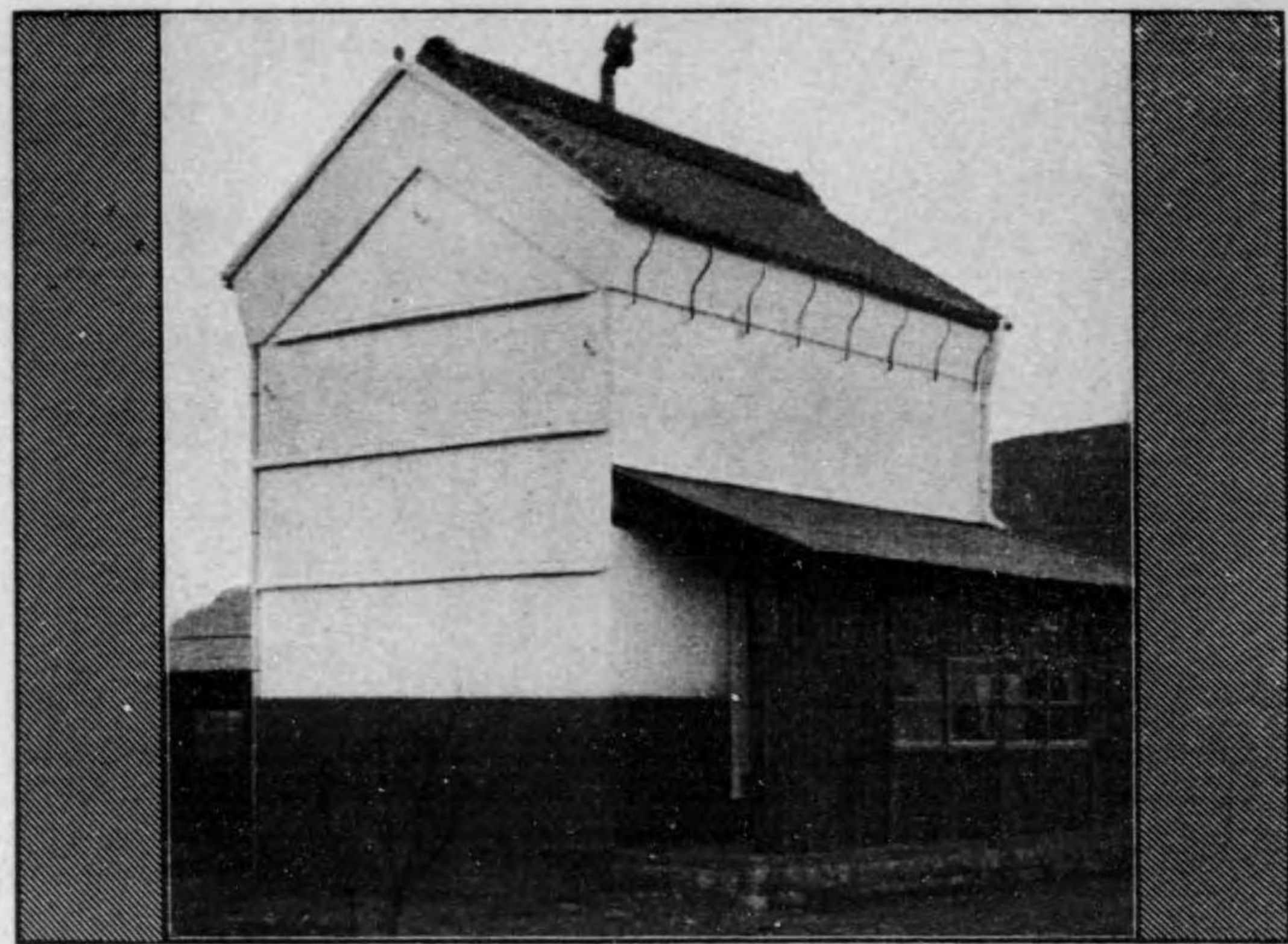
第二回蠶業練習生修了記念



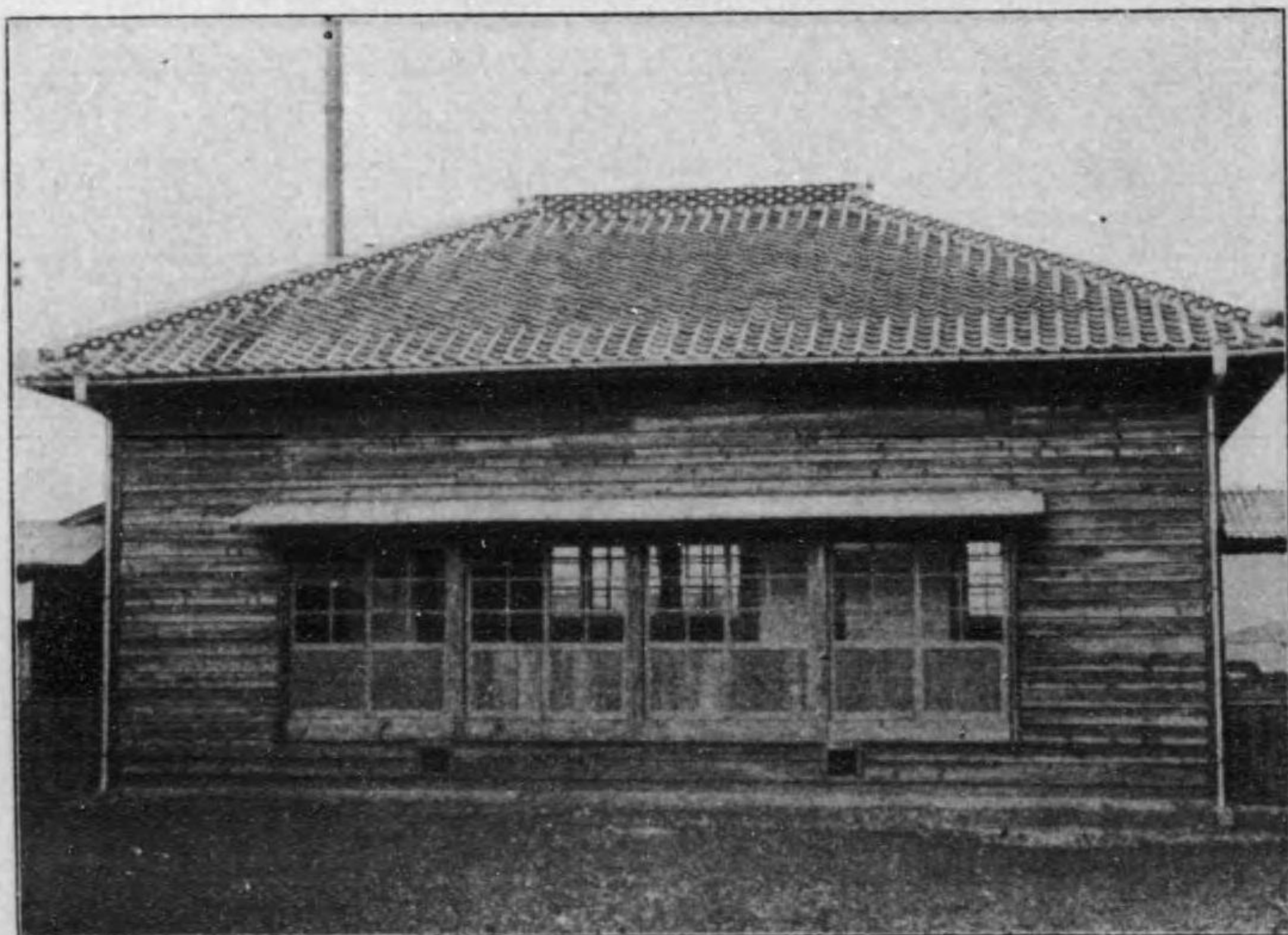
大正三年八月十三日大水被害園



蠶種貯藏庫



乾繭並消毒室



緒言

本報ハ大正三年度當所ニ於テ施行セ
ル蠶業ニ關スル事績ヲ蒐録セルモノ
ニシテ今之レヲ印刷ニ付シ次テ當業
者ノ參考ニ供セントス

大正三年三月

静岡縣原蠶種製造所

大正三年度事績報告 第三報

目次

第一項 試驗

第一 養蠶之部

- 一、春蠶種類試驗
- 二、春蠶種催青法驗
- 三、春蠶種貯藏筒所試驗
- 四、春蠶種貯藏時期試驗
- 五、秋蠶種類試驗
- 六、發蛾促進法試驗
- 七、春蠶絨沙量調查
- 八、繭ノ長短ト雌雄トノ關係調查
- 九、温湯孵化試驗

◎目次

一頁
一
一
三
一九
二四
三四
四一
四四
四七
四九

◎目次
十、漫酸解化試驗

第二、桑樹栽培之部

- 一、植付株數試驗
- 二、植付仕立ニ關スル試驗
- 三、仕立法試驗
- 四、根刈仕立株直改良試驗
- 五、石炭肥料加用試驗

第二項 原蠶種製造並配付成績

- 第一 原蚕種製造
- 第二 原蚕種配付
- 第三 大正二年配付原蚕種飼方試驗

第三項 職員

五三
五七
六〇
六三
七一
七九
八二
八四
八四
八七
九二
九六

第四項 經費

- 第五項 本所用地及面積
- 第六項 蠶業練習生
- 第七項 講習講話
- 第八項 參觀人
- 第九項 溫濕度調查
- 第十項 大正三年養蠶期溫濕度高低表

九七
九七
九八
一〇〇
一〇三
一〇三
一〇八

大正三年度事績報告目次終

◎目次

大正三年度事績報告

第三報

第一項 試驗

第一、養蠶之部

一、春蠶種類試驗

本試驗ハ前年來ノ繼續ニ係ハルモノニシテ春蠶種類選定ノ目的ヲ以テ各種蠶兒ノ強弱收繭量ノ多寡並繭質ノ優劣ヲ調査シ優秀ナルモノヲ選出シ種類改良統一ノ資ニ供セントスルニアリ而シテ本試驗ニ供用セシ種類ハ又昔十二種青熟四種清國種二種角又國一掛合清國黃石丸白石丸ノ二十三種ニシテ飼育蠶量ハ各種共ニ

一々宛ヲ以テセリ今其ノ經過ヲ表示スレバ左ノ如シ

全齡經過表

又昔五號 全七號	室內		室外		掃立月日	終熟月日	飼育		計數					
	溫度	濕度	溫度	濕度			食桑中一停食中	日						
全	七〇、八	七〇、九	六五、一	六六、二	全	四、二 日前 二時	全	五、二 日 後 八時	全	六、二 日 一 六時	全	八、二 日 一 七時	全	九、二 日 一 九時

◎第一項 試驗

右表ニ依リ熟蠶体量ヲ比較スルニ最モ重カリシハ黃石丸ノ百頭ニ對シ九十夕ニシテ之レニ次グハ又昔十四號ノ八十四夕ナリトシ其最モ輕カリシハ又昔十一號並ニ又昔十三號六十四夕ニシテ尙ホ之レニ次グハ清國掛合ノ六十六夕ナリトス其他ハ何レモ七十五、六夕内外ニシテ大差アルヲ認メズ
給桑量ハ又昔十五號ニ於テ最モ少ナク蠶量一夕ニ對シ二十四貫七十夕ニ過ギズ其最モ多量ヲ要セシハ又昔十九號五十一貫七百八十九夕ナリトシ其他ハ何レモ大差ナシ今之レヲ表示スレバ左ノ如シ

給桑表

又昔五號	第一齡		第二齡		第三齡		第四齡		第五齡		全齡	
	回数	全量	回数	全量	回数	全量	回数	全量	回数	全量		
又昔五號	全	三三、五〇	全	二元	全	一、〇〇〇	全	二元	全	三、七三〇	全	一、六三三
全七號	全	三三、五〇	全	二元	全	一、〇〇〇	全	二元	全	三、七三〇	全	一、六三三
全十一號	全	三三、五〇	全	二元	全	一、〇〇〇	全	二元	全	三、七三〇	全	一、六三三
全十三號	全	三三、五〇	全	二元	全	一、〇〇〇	全	二元	全	三、七三〇	全	一、六三三
全十四號	全	三三、五〇	全	二元	全	一、〇〇〇	全	二元	全	三、七三〇	全	一、六三三
全十五號	全	三三、五〇	全	二元	全	一、〇〇〇	全	二元	全	三、七三〇	全	一、六三三
全十六號	全	三三、五〇	全	二元	全	一、〇〇〇	全	二元	全	三、七三〇	全	一、六三三
全十七號	全	三三、五〇	全	二元	全	一、〇〇〇	全	二元	全	三、七三〇	全	一、六三三
全十八號	全	三三、五〇	全	二元	全	一、〇〇〇	全	二元	全	三、七三〇	全	一、六三三
全十九號	全	三三、五〇	全	二元	全	一、〇〇〇	全	二元	全	三、七三〇	全	一、六三三
全二十號	全	三三、五〇	全	二元	全	一、〇〇〇	全	二元	全	三、七三〇	全	一、六三三
全青熟一號	全	三三、五〇	全	二元	全	一、〇〇〇	全	二元	全	三、七三〇	全	一、六三三
全青熟二號	全	三三、五〇	全	二元	全	一、〇〇〇	全	二元	全	三、七三〇	全	一、六三三
全青熟三號	全	三三、五〇	全	二元	全	一、〇〇〇	全	二元	全	三、七三〇	全	一、六三三
全青熟四號	全	三三、五〇	全	二元	全	一、〇〇〇	全	二元	全	三、七三〇	全	一、六三三
全白四號	全	三三、五〇	全	二元	全	一、〇〇〇	全	二元	全	三、七三〇	全	一、六三三
全白三號	全	三三、五〇	全	二元	全	一、〇〇〇	全	二元	全	三、七三〇	全	一、六三三
全白二號	全	三三、五〇	全	二元	全	一、〇〇〇	全	二元	全	三、七三〇	全	一、六三三
全白一號	全	三三、五〇	全	二元	全	一、〇〇〇	全	二元	全	三、七三〇	全	一、六三三
全清國六號	全	三三、五〇	全	二元	全	一、〇〇〇	全	二元	全	三、七三〇	全	一、六三三
全清國七號	全	三三、五〇	全	二元	全	一、〇〇〇	全	二元	全	三、七三〇	全	一、六三三
全掛合清國一號	全	三三、五〇	全	二元	全	一、〇〇〇	全	二元	全	三、七三〇	全	一、六三三
全黃石丸	全	三三、五〇	全	二元	全	一、〇〇〇	全	二元	全	三、七三〇	全	一、六三三
全白石丸	全	三三、五〇	全	二元	全	一、〇〇〇	全	二元	全	三、七三〇	全	一、六三三

收繭表

又昔五號	上繭		中繭		下繭		同功繭	計	上繭	中繭		下繭		同功繭	計
	回数	全量	回数	全量	回数	全量				回数	全量	回数	全量		
又昔五號	全	三三、五〇	全	二元	全	一、〇〇〇	全	二元	全	三、七三〇	全	一、六三三	全	一、六三三	
全七號	全	三三、五〇	全	二元	全	一、〇〇〇	全	二元	全	三、七三〇	全	一、六三三	全	一、六三三	
全十一號	全	三三、五〇	全	二元	全	一、〇〇〇	全	二元	全	三、七三〇	全	一、六三三	全	一、六三三	
全十三號	全	三三、五〇	全	二元	全	一、〇〇〇	全	二元	全	三、七三〇	全	一、六三三	全	一、六三三	
全十四號	全	三三、五〇	全	二元	全	一、〇〇〇	全	二元	全	三、七三〇	全	一、六三三	全	一、六三三	
全十五號	全	三三、五〇	全	二元	全	一、〇〇〇	全	二元	全	三、七三〇	全	一、六三三	全	一、六三三	
全十六號	全	三三、五〇	全	二元	全	一、〇〇〇	全	二元	全	三、七三〇	全	一、六三三	全	一、六三三	
全十七號	全	三三、五〇	全	二元	全	一、〇〇〇	全	二元	全	三、七三〇	全	一、六三三	全	一、六三三	
全十八號	全	三三、五〇	全	二元	全	一、〇〇〇	全	二元	全	三、七三〇	全	一、六三三	全	一、六三三	
全十九號	全	三三、五〇	全	二元	全	一、〇〇〇	全	二元	全	三、七三〇	全	一、六三三	全	一、六三三	
全二十號	全	三三、五〇	全	二元	全	一、〇〇〇	全	二元	全	三、七三〇	全	一、六三三	全	一、六三三	
全青熟一號	全	三三、五〇	全	二元	全	一、〇〇〇	全	二元	全	三、七三〇	全	一、六三三	全	一、六三三	
全青熟二號	全	三三、五〇	全	二元	全	一、〇〇〇	全	二元	全	三、七三〇	全	一、六三三	全	一、六三三	
全青熟三號	全	三三、五〇	全	二元	全	一、〇〇〇	全	二元	全	三、七三〇	全	一、六三三	全	一、六三三	
全青熟四號	全	三三、五〇	全	二元	全	一、〇〇〇	全	二元	全	三、七三〇	全	一、六三三	全	一、六三三	
全白四號	全	三三、五〇	全	二元	全	一、〇〇〇	全	二元	全	三、七三〇	全	一、六三三	全	一、六三三	
全白三號	全	三三、五〇	全	二元	全	一、〇〇〇	全	二元	全	三、七三〇	全	一、六三三	全	一、六三三	
全白二號	全	三三、五〇	全	二元	全	一、〇〇〇	全	二元	全	三、七三〇	全	一、六三三	全	一、六三三	
全白一號	全	三三、五〇	全	二元	全	一、〇〇〇	全	二元	全	三、七三〇	全	一、六三三	全	一、六三三	
全清國六號	全	三三、五〇	全	二元	全	一、〇〇〇	全	二元	全	三、七三〇	全	一、六三三	全	一、六三三	
全清國七號	全	三三、五〇	全	二元	全	一、〇〇〇	全	二元	全	三、七三〇	全	一、六三三	全	一、六三三	
全掛合清國一號	全	三三、五〇	全	二元	全	一、〇〇〇	全	二元	全	三、七三〇	全	一、六三三	全	一、六三三	
全黃石丸	全	三三、五〇	全	二元	全	一、〇〇〇	全	二元	全	三、七三〇	全	一、六三三	全	一、六三三	
全白石丸	全	三三、五〇	全	二元	全	一、〇〇〇	全	二元	全	三、七三〇	全	一、六三三	全	一、六三三	

◎第一項 試驗

又昔十號	全十一號	全十三號	全十四號	全十五號	全十六號	全十七號	全十八號	全十九號	全二十號	角又	青熟一號	全二號	全三號	全四號	白五號	清國六號	全七號	掛合清國一號	國一號
二八〇	二七六	二六六	二五五	二四九	二四四	二三六	二三三	二三〇	二二八	二二六	二二五	二二四	二二二	二二〇	二一七	二一四	二一三	二一〇	二〇八
二五〇	二四八	二三七	二二〇	二一五	二一一	二〇六	二〇三	二〇〇	一九八	一九七	一九六	一九四	一九三	一九二	一九〇	一八八	一八七	一八五	一八〇
二〇〇	一九八	一九五	一九〇	一八八	一八七	一八六	一八五	一八四	一八三	一八二	一八一	一八〇	一七九	一七八	一七六	一七五	一七四	一七三	一七二
三〇〇	二九八	二九三	二八五	二八〇	二七五	二七〇	二六五	二六〇	二五五	二五〇	二四八	二四七	二四六	二四五	二四四	二四三	二四二	二四〇	二三八
二七〇	二六八	二六五	二六〇	二五五	二五〇	二四五	二四〇	二三五	二三〇	二二八	二二七	二二六	二二五	二二四	二二三	二二二	二二〇	二一八	二一六
二四〇	二三八	二三五	二三〇	二二五	二二〇	二一五	二一〇	二〇五	二〇〇	一九八	一九七	一九六	一九五	一九四	一九三	一九二	一九〇	一八八	一八六
二一〇	二〇八	二〇五	二〇〇	一九五	一九〇	一八五	一八〇	一七五	一七〇	一六八	一六七	一六六	一六五	一六四	一六三	一六二	一六〇	一五八	一五六
一八〇	一七八	一七五	一七〇	一六五	一六〇	一五五	一五〇	一四五	一四〇	一三八	一三七	一三六	一三五	一三四	一三三	一三二	一三〇	一二八	一二六
一五〇	一四八	一四五	一四〇	一三五	一三〇	一二五	一二〇	一一五	一一〇	一〇八	一〇七	一〇六	一〇五	一〇四	一〇三	一〇二	一〇〇	九八	九六
一二〇	一二八	一二五	一二〇	一一五	一一〇	一〇五	一〇〇	九五	九〇	八八	八七	八六	八五	八四	八三	八二	八〇	七八	七六
九〇	八八	八五	八〇	七五	七〇	六五	六〇	五五	五〇	四八	四七	四六	四五	四四	四三	四二	四〇	三八	三六
六〇	五八	五五	五〇	四五	四〇	三五	三〇	二五	二〇	一八	一七	一六	一五	一四	一三	一二	一〇	八	六
三〇	二八	二五	二〇	一五	一〇	五	〇	〇	〇	〇	〇	〇	〇	〇	〇	〇	〇	〇	〇

前記收滿表ノ示ス所ニヨリ其ノ收量ヲ比較スルニ蟻量一匁ニ對シ總收容量ニ於テ最モ多カリシハ白石丸ノ四斗二升四合ニシテ在來種中ニ於テハ白玉ノ四斗一升二合ナリトシ其最モ少ナキハ黃石丸ノ二斗六升六合シテ之レニ次デハ掛合清國二斗七升並國一ノ二斗八升八合ナリトス

滿 調 査 表

黃石丸	白石丸
二三八	二八六
二四	二四
二二	二二
二二六	二二六
二二四八	二二四八
四〇	四〇
二八	二八
二四	二四
二二〇	二二〇

◎第一項 試驗

又昔五號	全七號	全十號	全十一號	全十三號	全十四號	全十五號	全十六號	全十七號	全十八號
二六	二七	二五	二六	二五	二四	二四	二三	二三	二二
一〇九〇	九〇〇	九〇〇	八二〇	一〇一〇	一〇三〇	九七〇	一〇一〇	九二〇	九八〇
一五〇	一三七	一四〇	一三二	一三三	一三二	一三五	一三七	一三〇	一五〇
二八	二八	二八	二八	二八	二八	二八	二八	二八	二八
二五〇	二五〇	二五〇	二五〇	二五〇	二五〇	二五〇	二五〇	二五〇	二五〇

◎第一項 試驗

白石丸	黃石丸	國一	掛合清國	全七號	清國六號	白石玉
六八〇	七〇〇	六五〇	五五〇	五〇〇	七〇〇	五〇〇
四〇〇	五〇〇	四〇〇	四〇〇	四〇〇	五〇〇	四七〇
五四三	六三二	五二〇	四七七	五二〇	六〇二	五三〇
三、五	三、三	三、〇	三、〇	二、五	三、七	三、〇
二、二	二、二	二、一五	二、一五	一、六	一、九	二、一
二、六	二、六	二、七	二、六	二、〇	二、五	二、六
〇、一	〇、一	〇、四	〇、〇	〇、一	〇、一	一、〇
〇、三	〇、五	〇、七	〇、六	〇、三	〇、五	〇、八

右表ニヨリ平均絲長ノ最モ長カリシハ又昔二十號ノ六百七十九回之レニ次グハ黃石丸ノ六百三十一回ナリトシ其ノ最モ短カ、リシハ角又ノ四百七十一回ニシテ之レニ次グハ掛合清國ノ四百七十七回ナリトス其他ハ何レモ五百回以上ニシテ殆ンド大差ナシ
 織度ノ最モ太カリシハ又昔十九號ノ三、一七デニールニシテ之レニ次テハ又昔十八號ノ三、一六デニールナリトシ其最モ細カリシハ清國七號ノ二、二〇デニールニシテ之レニ次グハ掛合清國二、五六デニールナリトス其他ノ大部ハ二、七デニール以上ニシテ適良ナルヲ示セリ
 以上各表ノ示ス處ニヨリ本年春蠶種類試驗ノ成績ヲ概活シ優劣ヲ比較對照セバ左ノ如シ

第一項 試驗表

又昔五號	溫室	飼育日數	發育經過	給桑回数	給桑全量	熟蠶休量
七〇八	度	三、九	好	二、三	四、一六、五	七、六
七〇九	度	三、九	好	二、三	四、一六、五	七、六

◎第一項 試驗

掛合清國	全七號	清國六號	白石玉	全四號	全三號	全二號	青熟一號	角又	全二十號	全十九號	全十八號	全十七號	全十六號	全十五號	全十四號	全十三號	全十一號	全十號	全七號
七〇八	全	七〇八	全	全	全	全	七〇八	七〇〇	七〇八	七〇〇	全	全	全	全	全	全	全	全	全
七〇九	全	七〇〇	全	全	全	全	七〇九	七〇七	七〇九	七〇八	全	全	全	全	全	全	全	全	全
三、三	三、三	全	全	全	全	全	三、九	三、九	三、九	三、九	三、九	三、九	三、九	三、九	三、九	三、九	三、九	三、三	全
全	全	經過迅速	全	全	全	全	全	全	全	全	全	全	全	全	全	全	全	全	全
一、五	全	一、五	一、三	一、三	一、三	一、三	一、三	一、三	一、三	一、三	一、三	一、三	一、三	一、三	一、三	一、三	一、三	一、三	一、三
四、一六、〇	全	四、一六、〇	四、一五、五	四、一五、五	四、一五、五	四、一五、五	四、一五、五	四、一五、五	四、一五、五	四、一五、五	四、一五、五	四、一五、五	四、一五、五	四、一五、五	四、一五、五	四、一五、五	四、一五、五	四、一五、五	四、一五、五
六	七	七	七	七	七	七	七	七	七	七	七	七	七	七	七	七	七	七	七

◎第一項 試驗

白丸	黃丸	國一
七〇、八	七〇、八	七〇、八
七〇、九	七〇、七	七〇、七
三五、五	三四、五	三四、六
良	全	全
好		
一、三	一、四	一、五
四、一、三〇、五	四、五、六、六、五	四、五、八、〇、五
八〇	九〇	七五

第二表

又昔五號	全七號	全十號	全十一號	全十三號	全十四號	全十五號	全十六號	全十七號	全十八號	全十九號	全二十號	角又
六九、九	八七、四	七六、八	七六、八	七六、八	七六、八	七六、八	七六、八	七六、八	七六、八	七六、八	七六、八	七六、八
三〇、五	三八、六	三四、四	三四、四	三四、四	三四、四	三四、四	三四、四	三四、四	三四、四	三四、四	三四、四	三四、四
三、二九四	三、五三七	三、三八一	三、三八一	三、三八一	三、三八一	三、三八一	三、三八一	三、三八一	三、三八一	三、三八一	三、三八一	三、三八一
一、三四	一、三〇	一、一〇	一、一〇	一、一〇	一、一〇	一、一〇	一、一〇	一、一〇	一、一〇	一、一〇	一、一〇	一、一〇
二六、一	二二、七	二五、三	二五、三	二五、三	二五、三	二五、三	二五、三	二五、三	二五、三	二五、三	二五、三	二五、三
一〇九、〇	九〇、〇	九八、〇	九八、〇	九八、〇	九八、〇	九八、〇	九八、〇	九八、〇	九八、〇	九八、〇	九八、〇	九八、〇
四九四	五七三	五二五	五二五	五二五	五二五	五二五	五二五	五二五	五二五	五二五	五二五	五二五
二、八一	二、八五	二、九六	二、九六	二、九六	二、九六	二、九六	二、九六	二、九六	二、九六	二、九六	二、九六	二、九六
一、二	〇、三	〇、七	〇、七	〇、七	〇、七	〇、七	〇、七	〇、七	〇、七	〇、七	〇、七	〇、七
〇、一	〇、三	〇、一	〇、一	〇、一	〇、一	〇、一	〇、一	〇、一	〇、一	〇、一	〇、一	〇、一

十二

一、春蠶種催青法試驗

青熟一號	全二號	全三號	全四號	白玉	清國六號	全七號	掛合清國	國一	黃石丸	白石丸
八六	七二	六三	四三	九三	九四	九六	六八	六八	五八	一〇三
三、七	三、〇	三、〇	三、〇	三、〇	三、〇	三、〇	二、八	二、八	二、六	四、二
三、五〇五	三、一七	三、四〇三	三、二八六	三、二八六	三、二八六	三、二八六	二、八	二、八	二、六	三、三
〇、六七	〇、九四	〇、九〇	〇、七五	〇、七五	〇、七五	〇、七五	〇、八	〇、八	〇、五	一、〇
二二〇	二四七	二七七	三二	三三	三三	三三	二九	二九	二四	二四
九四、〇	九九、〇	一一、〇	九一、〇	八九、〇	七〇、〇	七〇、〇	七五、〇	七五、〇	九〇、〇	八二、〇
五、六	五、三	五、二	五、〇	五、〇	六、〇	五、〇	四、七	四、七	六、三	五、四
二、八九	二、九九	三、〇八	二、九六	二、九六	二、六	二、六	二、七	二、七	二、六	二、六
一、六	〇、六	〇、七	〇、七	〇、七	〇、一	〇、一	〇	〇	〇、一	〇、一
〇、五	〇、九	〇、一	〇	〇、八	〇、三	〇、三	〇、六	〇、六	〇、五	〇、三

本試驗ハ各種貯藏ヲ行ヒタル蠶種ニ種々ナル催青溫度ヲ施シ之レガ催青日數發生狀況ヲ調査セントス
 本試驗ニ供用セル蠶種ハ一化性青熟ニシテ大正三年一月十日天城風穴及小笠貯藏庫ノ兩所ニ貯藏シ之ヲ三
 月三十日取り出し四月十日迄デ本所蠶室内ニテ自然氣温ニ放置シ四月十日ヨリハ催青器ヲ用ヒ各目的溫度
 フ保タシメタルモノニシテ其ノ區別左ノ如シ

發生日數	全二十九日	二十日	六日	七日	七日	全	六日
頭發生間	二十日	六日	七日	七日	全	全	六日

小笠貯藏庫貯藏發生狀況

月日	催青着手ヨリ日順	標準區	標準區	標準區	標準區	標準區	標準區
四月十四日	四日	異狀ナシ	七十度區	七十度區	七十度區	七十度區	八十度區
全十五日	五日	全	異狀ナシ	異狀ナシ	異狀ナシ	異狀ナシ	三割催青
全十六日	六日	全	全	全	全	全	二割發
全十七日	七日	全	全	全	全	全	八割發
全十八日	八日	全	全	全	全	全	全
全十九日	九日	全	全	全	全	全	全
全二十日	十日	數頭發生	一割發	七割發	全	全	全
全二十一日	十一日	八割發	九割發	全	全	全	全
全二十二日	十二日	二割發	三頭發	全	全	全	全
發生日數	十二日	三日	三日	三日	三日	三日	三日

催青温度ト發生日數

平均温度	催青日數	發生日數
天城風穴	小笠貯藏庫	天城風穴
天城風穴	小笠貯藏庫	天城風穴

標準區	標準區	標準區	標準區	標準區	標準區
七十度區	七十度區	七十度區	七十度區	七十度區	七十度區
七十五度區	七十五度區	七十五度區	七十五度區	七十五度區	七十五度區
八十度區	八十度區	八十度區	八十度區	八十度區	八十度區

以上成績表ノ示ス處ニヨリ之ヲ觀ルニ貯藏中ニ於ケル温度ノ高低ハ催青日數ノ長短及蠶兒發生ノ濟否ニ大ナル關係ヲ有スルヲ認メ又催青温度ノ高低ハ催青日數ニ長短ヲ生ゼシムルハ勿論發生ノ濟否ニ關係アルモノナルヲ認メタリ

三、春蠶種貯藏箇所試驗

本試驗ハ縣下蠶種貯藏庫ニ春蠶種ヲ貯藏シ之レガ催青日數及ビ發生ノ狀況ヲ調査セントス 本試驗ニ供用セル蠶種ハ一化性青熟ニシテ大正三年一月十日之ヲ各所ニ保護シ三月三十日取出シ四月十日迄デ蠶室内ニテ自然温度ニ任セ其ノ後發生迄デ目的温度ニテ催青セルモノナリ

試驗區別表

貯藏場所	入庫月日	出庫月日	標準區	催青目的温度
仁科貯藏庫	一月十日	三月三十日	八	七十五度平進區

場所	常所	伊目貯藏室	舞坂冷庫	濱松冷庫	西遠貯藏庫	小笠貯藏庫	岡南社貯藏庫	安倍風穴	天城風穴
一月十日	全	全	全	全	全	全	全	全	全
三月三十日	全	全	全	全	全	全	全	全	全
八月	全	全	全	全	全	全	全	全	全
蛾									
八月	全	全	全	全	全	全	全	全	全
蛾									

備考

標準區ハ六十五度ヨリ七十三度迄漸次昇温シテ發生セシメタリ
七十五度區ハ七十五度平進ニテ催青ヲ行ヘルモノナリ

貯藏庫内温度表

貯藏場所	一月			二月			三月			平均
	最高	最低	平均	最高	最低	平均	最高	最低	平均	
仁科	四四、三	三九、〇	四〇、〇	四三、五	三九、〇	四〇、五	四六、五	四二、五	四四、五	
天城	三五、〇	三〇、〇	三三、〇	三五、〇	三〇、〇	三三、〇	四〇、〇	三五、五	三五、九	
安倍	三五、〇	三〇、〇	三三、〇	三五、〇	三〇、〇	三三、〇	四〇、〇	三五、五	三五、九	
岡南社	四三、〇	三〇、〇	三七、八	四一、〇	三〇、〇	三七、〇	四二、〇	三〇、〇	四一、三	

第一期催青温度湿度表

場所	小笠	西遠	濱松	舞坂	伊目	常所
最高	四四、〇	四七、〇	三五、〇	四〇、〇	四七、〇	五六、七
最低	三九、七	三九、〇	三〇、〇	四〇、〇	三八、〇	四〇、〇
平均	四二、七	四二、五	三三、七	四〇、九	四〇、九	四〇、一
最高	四六、〇	四四、〇	四〇、〇	四〇、〇	四六、〇	四九、〇
最低	三九、〇	四〇、〇	三六、〇	四〇、〇	四〇、〇	四〇、〇
平均	四二、〇	四二、〇	三九、〇	四〇、〇	四〇、〇	四〇、〇
最高	四〇、五	四二、五	三五、四	四〇、〇	四一、八	四四、〇
最低	三〇、五	三〇、〇	二五、〇	四〇、〇	四〇、〇	四〇、〇
平均	四〇、五	四〇、〇	三〇、〇	四〇、〇	四〇、〇	四〇、〇

日	湿度			温度		
	最高	最低	平均	最高	最低	平均
四月二日	四八、〇	四四、〇	四四、〇	九六、〇	八四、〇	九〇、〇
三日	四九、〇	四七、〇	四七、〇	八五、四	七三、二	八〇、〇
四日	四三、五	四三、〇	四三、〇	九一、五	八三、一	八七、三
五日	四七、〇	四三、〇	四三、〇	九一、〇	七〇、〇	八二、〇
六日	五二、〇	四〇、〇	四〇、〇	八二、〇	六四、〇	七〇、〇
七日	五〇、〇	四七、〇	四七、〇	八四、〇	七二、〇	七九、八
八日	六一、〇	四七、〇	四七、〇	七六、〇	六四、〇	七〇、八
九日	六〇、〇	四七、〇	四七、〇	七〇、〇	五八、〇	六三、八
十日	六四、〇	四三、〇	四三、〇	六九、〇	五二、〇	六三、二
平均	五二、四	四四、一	四四、一	八二、九	六七、一	七五、〇

貯藏場所	催青區		發生日數	
	標準	七十五度區	標準	七十五度區
仁科貯藏庫	九、十日	六、七日	二日	五日
天城風穴	十六、七日	十二、三日	三日	七日
安倍風穴	十二、三日	九、十日	二日	三日
岡南社貯藏庫	十、十一日	七、八日	二日	三日
小笠貯藏庫	十一、二日	八、九日	三日	四日
濱松貯藏庫	十二、三日	九、十日	三日	二日
西遠貯藏庫	十、十一日	七、八日	二日	三日
舞坂貯藏庫	十三、四日	十、十一日	四日	二日
伊目貯藏室	十、十一日	七、八日	四日	四日
當所蠶室	七、八日	五、六日	六日	四日

催青溫度下發生日數

四月廿七日	十八日	七、五	六、〇	七、八	八、二
全廿八日	十九日	七、三	七、三	七、三	七、三
全廿九日	二十日	七、〇	六、一	七、〇	七、〇
全三十日	廿一日	七、七	六、三	七、八	八、〇
平均		七、一	六、七	七、八	八、二

第二期催青溫濕度表

日期	催青自着手日數	標準	
		溫度	濕度
四月十一日	一日	七、四	七、二
全十二日	二日	七、四	七、二
全十三日	三日	六、〇	七、二
全十四日	四日	七、一	七、八
全十五日	五日	七、三	七、三
全十六日	六日	七、八	七、六
全十七日	七日	七、三	七、二
全十八日	八日	七、七	七、四
全十九日	九日	七、〇	七、二
全二十日	十日	七、五	七、二
全廿一日	十一日	七、〇	七、〇
全廿二日	十二日	七、三	七、〇
全廿三日	十三日	七、三	七、二
全廿四日	十四日	七、三	七、二
全廿五日	十五日	七、五	七、〇
全廿六日	十六日	七、五	七、〇

右成績ノ示ス處ニヨリテ觀ルニ貯藏個所ノ異ナルニ從ヒ催青日數ノ長短及蠶兒發生ノ齊否ニ關係ヲ有シ尙貯藏中ニ於ケル溫度ノ高低ハ發生ノ齊否ニ關係アルコトヲ認メタリ

四、春蠶貯藏時期試驗

本試驗ハ春蠶種ノ冬季貯藏ヲ行フニ當リ最モ適當ナル入庫時期ヲ調査セントスルニアリ本試驗ニ供用セル蠶種ハ當所製造ノ一化性青熟ニシテ貯藏場所ハ天城風穴及小笠貯藏庫ノ二個所ナリトス試驗方法左表ノ如シ

貯藏並出庫表

入庫月日	天城風穴貯藏		小笠貯藏庫	
	第一回出庫	第二回出庫	第一回出庫	第二回出庫
十二月十五日	四月一日	四月十五日	四月一日	四月十五日
一月一日	全	全	全	全
一月十五日	全	全	全	全
二月一日	全	全	全	全
二月十五日	全	全	全	全
三月一日	全	全	全	全
三月十五日	全	全	全	全
計	八四頭	八四頭	八四頭	八四頭

今貯藏前ニ於テ蠶種ノ感受セシ溫度並濕度ヲ表示スレバ左ノ如シ

貯藏前保護溫濕度表

年 月	旬	最 溫		最 低		平 均	最 濕		最 低		平 均
		高	低	高	低		高	低			
大正二年十一月	上旬	六六、七	五五、〇	八六、〇	六三、〇	七四、三	八二、〇	六八、〇	七二、〇	七六、三	
	中旬	六六、七	五五、〇	八五、〇	六三、〇	七三、三	八二、〇	六八、〇	七二、〇	七六、三	
	下旬	六六、七	五五、〇	八五、〇	六三、〇	七三、三	八二、〇	六八、〇	七二、〇	七六、三	
大正二年十二月	上旬	六六、三	五五、〇	八五、〇	六三、〇	七三、三	八二、〇	六八、〇	七二、〇	七六、三	
	中旬	六六、三	五五、〇	八五、〇	六三、〇	七三、三	八二、〇	六八、〇	七二、〇	七六、三	
	下旬	六六、三	五五、〇	八五、〇	六三、〇	七三、三	八二、〇	六八、〇	七二、〇	七六、三	
大正三年一月	上旬	五八、三	四七、〇	七九、七	六三、〇	七〇、七	八〇、〇	六八、〇	七〇、七	七〇、七	
	中旬	五八、三	四七、〇	七九、七	六三、〇	七〇、七	八〇、〇	六八、〇	七〇、七	七〇、七	
	下旬	五八、三	四七、〇	七九、七	六三、〇	七〇、七	八〇、〇	六八、〇	七〇、七	七〇、七	
大正三年二月	上旬	五五、七	四四、〇	七六、三	六〇、〇	六八、一	七九、〇	六〇、〇	六八、一	六八、一	
	中旬	五五、七	四四、〇	七六、三	六〇、〇	六八、一	七九、〇	六〇、〇	六八、一	六八、一	
	下旬	五五、七	四四、〇	七六、三	六〇、〇	六八、一	七九、〇	六〇、〇	六八、一	六八、一	
大正三年三月	上旬	四九、〇	三八、七	七四、〇	五八、〇	六六、七	七六、〇	五八、〇	六六、七	六六、七	
	中旬	四九、〇	三八、七	七四、〇	五八、〇	六六、七	七六、〇	五八、〇	六六、七	六六、七	
	下旬	四九、〇	三八、七	七四、〇	五八、〇	六六、七	七六、〇	五八、〇	六六、七	六六、七	

貯藏中庫内溫濕度表

調查月日	旬	天城風穴庫內度	小笠貯藏庫度
大正二年十二月	上旬	三、〇	四、一
大正二年十二月	中旬	三、〇	四、一
大正二年十二月	下旬	三、〇	四、一
大正三年一月	上旬	三、二	四、二
大正三年一月	中旬	三、二	四、二
大正三年一月	下旬	三、二	四、二
大正三年二月	上旬	三、三	四、三
大正三年二月	中旬	三、三	四、三
大正三年二月	下旬	三、三	四、三
大正三年三月	上旬	三、七	四、七
大正三年三月	中旬	三、七	四、七
大正三年三月	下旬	三、七	四、七
大正三年四月	上旬	三、六	四、六
大正三年四月	中旬	三、六	四、六
大正三年四月	下旬	三、六	四、六

四月一日出庫
天城風穴貯藏ノ部

調查月日	日次	室內溫度	貯藏
四月十日	一	五、六	正午催青 着手
四月十一日	二	五、三	異常ナシ
四月十二日	三	六、〇	全
四月十三日	四	七、〇	全
四月十四日	五	七、〇	全
四月十五日	六	七、八	全
四月十六日	七	七、三	全
四月十七日	八	七、四	全
四月十八日	九	七、〇	全
四月十九日	一〇	七、〇	全
四月二十日	一一	七、〇	全
四月二十一日	一二	七、二	点々催青
四月二十二日	一三	七、四	点々催青
四月二十三日	一四	七、三	全部催青
四月二十四日	一五	七、三	全部催青
四月二十五日	一六	七、六	六割五分發生
四月二十六日	一七	七、五	七割五分發生
四月二十七日	一八	七、五	八割五分發生

小笠貯藏庫貯藏ノ部

調査月日	日次	室内平均		貯藏	月	日
		温度	湿度			
四月十日	一	五七、六	五九、六	正午催青	一月一日	一月十五日
全 十一日	二	五五、三	六〇、〇	着午催青	二月一日	二月十五日
全 十二日	三	六〇、〇	六三、三	異状ナシ	三月一日	三月十五日
全 十三日	四	六〇、一	六五、五	全	三月十五日	
全 十四日	五	七〇、三	六八、八	全		
全 十五日	六	七〇、三	七〇、八	全		
全 十六日	七	七三、三	七三、三	全		
全 十七日	八	七三、七	七四、四	全		
全 十八日	九	七三、〇	七五、五	点々催青		
全 十九日	一〇	七三、五	七五、〇	全部催青		
全 二十日	一一	七三、〇	七五、〇	全部發生		
全 二十一日	一二	七三、二	七五、八	八割發生		
全 二十二日	一三	七三、四	七六、九	二割發生		
全 二十三日	一四	七三、三	七六、一	數十頭		
全 二十四日	一五	七三、三	七八、二	了		

四月一日出庫發生比較表

一、天城風穴ノ部

入庫月日	自出庫初日	最多出庫日	催青日數	最初發生	最多發生	發生日數
十二月十五日	二二日	二三日	三日	二四日	二五日	三日
一月一日	二二日	二二日	二日	二三日	二四日	四日
一月十五日	二〇日	二二日	三日	二三日	二四日	四日
二月一日	二〇日	二二日	二日	二二日	二三日	四日
二月十五日	二〇日	二二日	二日	二二日	二三日	四日
三月一日	一八日	二〇日	三日	二〇日	二一日	四日
三月十五日	一六日	一八日	三日	一八日	一九日	四日

右表ニヨリ之レヲ觀ルニ天城風穴ニ於テ發生最モ佳良ナリシハ一月十五日ヨリ二月十五日ノ間ニ於テ貯藏セシモノニシテ之レヨリ早キニ從ヒ漸次發生ヲ遅延セシムルノミナラズ發生不良ノ状態ヲ示シ又貯藏時期遅レタルモノハ著シク催青日數ヲ短縮スルト同時ニ發生ノ狀況ヲシテ不良ナラシムニ至ル

二、小笠貯藏庫ノ部

入庫月日	自出庫初日	最多出庫日	催青日數	最初發生	最多發生	發生日數
十二月十五日	一八日	一九日	二日	二〇日	二一日	四日

三月十五日	七日	九日	三日	九日	一日	四日
-------	----	----	----	----	----	----

右表ニヨリ之レヲ見ルニ二月中旬以降ニ貯藏セシモノハ催青發生共ニ漸次不齊ヲ來ス傾向アリ而シテ貯藏早キモノハ遅キモノニ比シテ催青並發生ヲ漸次遅延セシムルハ前各表ニ現ハレタル成績ニ同ジ之レ要スルニ春蠶種ヲ貯藏スルニ當リ貯藏時期ノ早晚ハ催青並發生ノ遅速齊否ニ至大ノ關係ヲ有ス然レドモ之等ハ貯藏ノ場所ノ温度ノ高底ニヨリ差異ヲ生ズルモノ、如シ即チ天城風穴ノ如キ低温ナル場所ニ貯藏セシ蠶種ハ其ノ時季ノ早晚ニ至大ノ關係ヲ有スルモノ、如ク其最モ良好ナリシハ一月中旬乃至二月中旬貯藏ノモノニシテ十二月若クハ三月以降ニ貯藏セシモノハ何レモ發生狀況不齊ノ傾向ヲ示ス然レドモ小笠貯藏庫ノ如キ普通春蠶種ノミヲ貯藏スル貯藏庫ニアリテハ二月中旬迄ノ間ニ於テ貯藏スレバ假令貯藏時期早キト雖單ニ催青期間ヲ長カラシムルニ留マリ發生狀況ニ大ナル差異ヲ認メザルモ貯藏時期ヲ遅延シ三月以降ニ至リシモノハ著シク不良ナルノ成績ヲ示セリ。

五、秋蠶種類試驗

本試驗ハ前年來ノ繼續ニシテ秋蠶種類撰定ノ目的ヲ以テ各種蠶兒飼育上ノ難易收繭量ノ多寡並繭質ノ優劣ヲ調査シ優秀ナルモノヲ選出シ種類改良ノ資ニ供セントス

本試驗ニ供用セル蠶種ハ當所製造ニ係ルモノニシテ大正三年二月十日天城風穴ニ貯藏シ七月一日出穴セル

モノニシテ種類ハ種ケ島外八種ナリトス

全齡經過表

種ケ島	白龍	中巢	青熟中巢	長白龍	又昔一號	又昔三號	青熟一號	青熟二號	室內平均		室外平均		掃立月日	終熟月日	育蠶日數		
									溫度	濕度	溫度	濕度			食桑中	停食中	計
八、八	八、六	八、二	八、二	八、二	八、二	八、二	八、二	八、二	全	全	全	全	七月十二日 午前十二時	八月八日 午前八時	一八、三	四、一	二二、四
全	全	全	全	全	全	全	全	全	全	全	全	全	八月八日 午前八時	八月八日 午前八時	一八、六	三、三	二一、九
全	全	全	全	全	全	全	全	全	全	全	全	全	八月八日 午前八時	八月八日 午前八時	一七、三	四、一	二一、四
全	全	全	全	全	全	全	全	全	全	全	全	全	八月八日 午前八時	八月八日 午前八時	一八、五	三、三	二一、八
全	全	全	全	全	全	全	全	全	全	全	全	全	八月八日 午前八時	八月八日 午前八時	一八、二	四、一	二二、三
全	全	全	全	全	全	全	全	全	全	全	全	全	八月八日 午前八時	八月八日 午前八時	一八、五	三、三	二一、八
全	全	全	全	全	全	全	全	全	全	全	全	全	八月八日 午前八時	八月八日 午前八時	一八、三	四、一	二二、四
全	全	全	全	全	全	全	全	全	全	全	全	全	八月八日 午前八時	八月八日 午前八時	一八、三	三、三	二一、六
全	全	全	全	全	全	全	全	全	全	全	全	全	八月八日 午前八時	八月八日 午前八時	一八、三	三、三	二一、六

右表ニ由リ之レヲ觀ニ經過日數最モ長カリシハ青熟二號ノ廿三日三時ニシテ種ケ島之レニ次ギ其最モ短カリシハ中巢ノ廿一日二十三時ナリトス其他ハ何レモ大差ナカリキ

蠶體調查表

青熱二號	一七、四	一〇、〇	一〇、〇	五〇、〇	一〇、四	一、三〇	九、六	六	四、三	二、二
------	------	------	------	------	------	------	-----	---	-----	-----

右表ニ由リ之レヲ觀ニ蟻量一タニ對スル收繭容量並重量ニ於テ最モ多キヲ示セルハ種ケ島ニシテ最モ少ナカリシハ又昔三號ナリ

繭對一升顆數重量及繭層量表

種ケ島	對繭數一重一升量		生繭對百顆重量		生繭對百顆繭層量	
	顆數	重量	重量	層量	重量	層量
種ケ島	二〇、〇	九、三	三三、二	三、二	四、三	三、二
白龍巢	二〇、〇	九、六	三二、四	三、四	四、四	三、四
中巢	二五、〇	九、五	三三、四	三、四	四、七	三、七
青熱中巢	二八、八	八、六	三〇、一	三、〇	四、五	三、五
長白龍	二八、二	九、五	三三、八	三、八	四、八	三、八
又昔一號	三〇、〇	九、四	三二、一	三、一	四、八	三、八
又昔三號	二八、二	九、六	三三、二	三、二	四、八	三、八
青熱一號	二八、八	九、四	三三、一	三、一	四、八	三、八
青熱二號	二八、二	九、九	三三、一	三、一	四、八	三、八

右表ニヨリ一升顆數最モ少ナカリシハ青熱一號ニシテ最モ多カリシハ又昔一號ナリトス又一升重量ノ最モ重カリシハ青熱二號ニシテ最モ輕カリシハ青熱中巢ナリ而シテ生繭百顆ニ對スル重量ノ最モ重カリシハ青

熱一號及二號ニシテ青熱中巢ハ最モ輕キヲ示セリ又繭層量ノ最モ多カリシハ又昔三號ナリキ

一粒繭試驗成績表

種ケ島	絲長		長		織度(對四百回)		平		均	
	最長	最短	平均	最長	最細	最粗	平均	平均	平均	平均
種ケ島	五七〇	三〇〇	四六〇	二、八	二、八	三、三	一、七	〇、〇	〇、〇	〇、〇
白龍巢	五二〇	三〇〇	四三〇	二、〇	二、〇	三、三	一、七	〇、〇	〇、〇	〇、〇
中巢	五五〇	三〇〇	四八〇	二、〇	二、〇	三、三	一、七	〇、〇	〇、〇	〇、〇
青熱中巢	六〇〇	三〇〇	四六九	二、七	二、七	三、三	一、七	〇、〇	〇、〇	〇、〇
長白龍	五〇〇	三〇〇	四六八	二、八	二、八	三、三	一、七	〇、〇	〇、〇	〇、〇
又昔一號	五〇〇	三〇〇	四九	二、六	二、六	三、三	一、七	〇、〇	〇、〇	〇、〇
又昔三號	五〇〇	三〇〇	四九	二、六	二、六	三、三	一、七	〇、〇	〇、〇	〇、〇
青熱一號	六〇〇	三〇〇	四八七	二、七	二、七	三、三	一、七	〇、〇	〇、〇	〇、〇
青熱二號	六〇〇	三〇〇	四四一	二、九	二、九	三、三	一、七	〇、〇	〇、〇	〇、〇

以上各表ノ示ス處ニヨリ本試驗ノ優劣ヲ示サバ左ノ如シ

第一表

種ケ島	室內溫度		飼育日數	發育經過	給桑回数	給桑全量	熟蠶休量
	度	濕度					
種ケ島	八、八	八〇、四	三、〇	好	二、六	四、二八	六、〇

◎第一項 試驗

六月三日	七六〇	七六〇	七六〇
合計	四〇五	四二一	四二七
平均	七四〇	七三三	七三六

四十二

發蛾狀況調査 (一)

計	全十八日	全十七日	全十六日	全十五日	全十四日	全十三日	全十二日	全十一日	全十日	全九日	六月八日	標 準 區			
												日本支那	佛國	七十五度區	八十度區
自 上 簇 順	二十一日	二十日	十九日	十八日	十七日	十六日	十五日	十四日	十三日	十二日	十一日	日本支那	佛國	七十五度區	八十度區
順 着 手 日 順	十六日	十五日	十四日	十三日	十二日	十一日	十日	九日	八日	七日	六日	日本支那	佛國	七十五度區	八十度區
	一七	一三	一六	一八	一							一六	一五	一四	一三
												一五	一四	一三	一二
												一七	一五	一四	一三
												一四	一三	一二	一一

發蛾狀況調査 (二)

標 準 區		區 度 五 十 七		區 度 十 八		區 度 五 十 八		發蛾開始	發蛾終了	發蛾日數	發蛾ノ舉動	自 上 簇 順 着 手 日 順	標 準 區 比 較 日 數	發蛾日數
佛 支 日	國 那 本	佛 支 日	國 那 本	佛 支 日	國 那 本	佛 支 日	國 那 本							
六二六	六二六	六二九	六二九	六二二	六二二	六二二	六二二	六月四日	六月七日	四	活	一七日	一〇	四日
六二五	六二五	六二〇	六二〇	六二四	六二四	六二四	六二四			三	活	一九	一〇	四日
六二五	六二五	六二〇	六二〇	六二四	六二四	六二四	六二四			三	活	一六	一〇	四日
六二二	六二二	六二四	六二四	六二二	六二二	六二二	六二二			三	活	一五	一〇	四日
六二二	六二二	六二四	六二四	六二二	六二二	六二二	六二二			三	活	一五	一〇	四日
六二二	六二二	六二四	六二四	六二二	六二二	六二二	六二二			三	活	一五	一〇	四日
六二二	六二二	六二四	六二四	六二二	六二二	六二二	六二二			三	活	一五	一〇	四日
六二二	六二二	六二四	六二四	六二二	六二二	六二二	六二二			三	活	一五	一〇	四日

以上本試驗ノ成績ヲ概評スレバ左ノ如シ

- 一、日本種ニアリテハ標準區ニ比シ七十五度區ハ一日八十度區ハ三日ヲ促進シ得タリ
- 二、支那種ニアリテハ標準區發蛾セザリシヲ以テ比較シ得ザレ共七十五度區ト八十度區ハ全日發蛾シ

八十五度區ハ一日促進シ得タリ

三、佛國種ハ標準區ニ比シ七十五度區及八十度區共三日八十五度區ハ六日促進シ得タリ

七、春蠶繭沙量調査

本調査ノ目的ハ春蠶期ニ於ケル蠶兒ノ繭沙量ヲ調査シ肥料計算ノ資ニ供セントス

蠶量一タノ蠶兒ニ付各齡除沙ノ際ニ於ケル繭沙ヲ取り直ニ之レヲ蠶糞殘桑糠ノ三ニ分類シ日乾ヲ行ヒ乾燥量ニテ示セルモノニシテ今各齡ニ分チ之レガ分量ヲ示セバ左ノ如シ

蠶沙量調査

第一齡

眠計	除	經過日數	給桑量	蠶乾	糞殘	燥桑糠	燥量
六日	九時	三日	三五〇	二〇	二〇	二七〇	二七〇
九時						二七〇	九、四
合計	除						九、四

第二齡

眠計	除	經過日數	給桑量	蠶乾	糞殘	燥桑糠	燥量
五日	三時	五日	五〇〇	三〇	八〇	二〇〇	二五〇
三時						二〇〇	二四〇
合計	除						九、一

第三齡

眠計	除	經過日數	給桑量	蠶乾	糞殘	燥桑糠	燥量
五日	三時	五日	一、六〇〇	九五、〇	六三、〇	九二、〇	二八、五
三時						七五、〇	二八、五
合計	除						五五、〇

第四齡

眠計	除	經過日數	給桑量	蠶乾	糞殘	燥桑糠	燥量
三日	三時	三日	一、〇〇〇	三〇、〇	二五、〇	一六〇	五二、〇
三時						一六〇	五二、〇
合計	除						一〇四、〇

温湯孵化ヲ行フニ當リ施行時期湯ノ温度浸漬時間及之レガ實用的ノモノナルヤ否ヤヲ調査セントスル目的ニシテ二化性大和錦ヲ供用シ其試驗區並成績左表ノ如シ

産卵後三時間區

湯ノ温度	浸漬時間	催青日數	發生日數	發生%	發生卵數	死卵數	越年卵數	合計
四〇度	二十秒	一	一	一〇〇	一	一	全部	一
四七度	三〇	一	一	一〇〇	一	一	全部	一
五〇度	三〇	一	一	一〇〇	一	一	全部	一
五七度	三〇	一	一	一〇〇	一	一	全部	一
六〇度	三〇	一	一	一〇〇	一	一	全部	一
六七度	三〇	一	一	一〇〇	一	一	全部	一
七〇度	三〇	一	一	一〇〇	一	一	全部	一
七七度	三〇	一	一	一〇〇	一	一	全部	一
八〇度	三〇	一	一	一〇〇	一	一	全部	一
八七度	三〇	一	一	一〇〇	一	一	全部	一
九〇度	三〇	一	一	一〇〇	一	一	全部	一
九七度	三〇	一	一	一〇〇	一	一	全部	一
一〇〇度	三〇	一	一	一〇〇	一	一	全部	一
合計								

右成績ニヨリ之レヲ觀ルニ産卵後三時間ニアリテハ五十度ノ温湯ニテ浸漬二十秒ノモノ最良ニシテ之レニ

次ギテハ四十七度ニテハ浸漬時間一分ナリトス

産卵後十時間區

湯ノ温度	浸漬時間	催青日數	發生日數	發生%	發生卵數	死卵數	越年卵數	合計
四〇度	一分	一	一	一〇〇	一	一	全部	一
四七度	一分	一	一	一〇〇	一	一	全部	一
五〇度	一分	一	一	一〇〇	一	一	全部	一
五七度	一分	一	一	一〇〇	一	一	全部	一
六〇度	一分	一	一	一〇〇	一	一	全部	一
六七度	一分	一	一	一〇〇	一	一	全部	一
七〇度	一分	一	一	一〇〇	一	一	全部	一
七七度	一分	一	一	一〇〇	一	一	全部	一
八〇度	一分	一	一	一〇〇	一	一	全部	一
八七度	一分	一	一	一〇〇	一	一	全部	一
九〇度	一分	一	一	一〇〇	一	一	全部	一
九七度	一分	一	一	一〇〇	一	一	全部	一
一〇〇度	一分	一	一	一〇〇	一	一	全部	一
合計								

右表ニヨリ之レヲ觀ルニ産卵後十時間ニアリテハ四十七度ノ温湯ニテ一分間浸漬セルモノ最良ニシテ四十七度ニ四十秒浸漬之ニ次ギ四十七度二十秒浸漬ノモノ第二位ニアリ

産卵後十四時間區

湯ノ温度	浸漬時間	催青日數	發生日數	發生%	發生卵數	死卵數	越年卵數	合計
四五	一分	一六	一	〇・一	四	四	三七六	三八四
四〇	一分	一五	三	三七・七	一八	三	二九九	四八三
三〇	〇〇	一五	三	三九	一九	一	四〇三	四八二
二〇	〇〇	一五	三	三・四	一八	三	五〇九	五二九
一〇	〇〇	一五	二	三・四	一五	五	四二九	四三九
〇	〇〇	一五	三	一六・一	七	一	三八七	四六一

右成績ニヨリ之レヲ觀ルニ産卵後十四時間ノ蠶種ニアリテハ四十五度ノ温湯ニ一分間浸漬セルモノ最良ニシテ四十五度二十秒間ノモノ之レニ欠ゲリ

備考 前記各表ニ示セル温度ハ攝氏ニ據ル

施行後蠶卵保護温度及卵ノ變化

日期	室内温度			蠶卵變化
	最高	最低	平均	
十月二日	三	〇	一・八	効果ノ有無ニヨリテ淡黄色
全三日	三	〇	一・八	全
全四日	七	五	一・〇	濃黄色

十、浸酸孵化法試驗

日期	平均	最高	最低	平均	蠶卵變化
全五日	三	〇	一・八	一・八	淡紅色
全六日	三	〇	一・八	一・八	肉色
全七日	七	六	一・〇	一・八	卵面稍凹狀ヲ呈シ濃肉色
全八日	七	六	一・〇	一・〇	紫藤色
全九日	九	六	一・〇	一・〇	全
全十日	九	六	一・〇	一・〇	効果ノアリシモノハ卵面粉末様ヲ加フ
全十一日	九	六	一・〇	一・〇	全
全十二日	九	六	一・〇	一・〇	全
全十三日	九	六	一・〇	一・〇	全
全十四日	九	六	一・〇	一・〇	効果アリタルモノハ眼点ヲ生ズ
全十五日	九	六	一・〇	一・〇	効果アリタルモノハ眼点ヲ生ズ
全十六日	九	六	一・〇	一・〇	効果アリタルモノハ眼点ヲ生ズ
全十七日	九	六	一・〇	一・〇	効果アリタルモノハ眼点ヲ生ズ
全十八日	九	六	一・〇	一・〇	効果アリタルモノハ眼点ヲ生ズ
全十九日	九	六	一・〇	一・〇	効果アリタルモノハ眼点ヲ生ズ
平均	九	六	一・〇	一・〇	發生ス

蠶卵ヲ稀釋鹽酸ニ接觸シ人工孵化ヲ行フニ當リ施行ノ時期浸漬液ノ温度酸ノ濃度及浸漬時間ノ長短ヲ調査

シ最良ノ方法ヲ知ラントスルニアリ本試驗ニ供用セル蠶種ハ二化性大和錦ニシテ試驗區及成績ノ大要左ノ如シ

五パーセント區

鹽酸濃度	湯溫度	浸漬時間	發生%	供試卵數	發生卵數	越年卵數	死卵數	備	考
全	全	全	全	全	全	全	全	全	變色セズ
全	全	全	全	全	全	全	全	全	變色ス
全	全	全	全	全	全	全	全	全	全部死卵
全	全	全	全	全	全	全	全	全	變色ス
全	全	全	全	全	全	全	全	全	變色ス
全	全	全	全	全	全	全	全	全	變色ス
全	全	全	全	全	全	全	全	全	變色ス
全	全	全	全	全	全	全	全	全	變色ス
全	全	全	全	全	全	全	全	全	變色ス
全	全	全	全	全	全	全	全	全	變色ス

右表ニヨリ之レヲ見ルニ四十度ノ溫度ニ十分間浸漬セルモノ最良ニシテ四十五度五分ノレニ次ギ四十五度ニアリテハ三分間浸漬區僅カニ發生セシノミナリ

十パーセント區

鹽酸濃度	湯溫度	浸漬時間	發生%	供試卵數	發生卵數	越年卵數	死卵數	備	考
全	全	全	全	全	全	全	全	全	
全	全	全	全	全	全	全	全	全	
全	全	全	全	全	全	全	全	全	
全	全	全	全	全	全	全	全	全	
全	全	全	全	全	全	全	全	全	
全	全	全	全	全	全	全	全	全	
全	全	全	全	全	全	全	全	全	
全	全	全	全	全	全	全	全	全	
全	全	全	全	全	全	全	全	全	
全	全	全	全	全	全	全	全	全	

鹽酸濃度	湯溫度	浸漬時間	發生%	供試卵數	發生卵數	越年卵數	死卵數	備	考
全	全	全	全	全	全	全	全	全	
全	全	全	全	全	全	全	全	全	
全	全	全	全	全	全	全	全	全	
全	全	全	全	全	全	全	全	全	
全	全	全	全	全	全	全	全	全	
全	全	全	全	全	全	全	全	全	
全	全	全	全	全	全	全	全	全	
全	全	全	全	全	全	全	全	全	
全	全	全	全	全	全	全	全	全	
全	全	全	全	全	全	全	全	全	

右表ニヨリ之レヲ見ルニ四十五度七分區最良好ニシテ五分區及ビ四十度五分區ハ共ニ大差ナク之レニ次グ

十五パーセント區

(産卵翌日午前九時)

鹽酸濃度	湯溫度	浸漬時間	發生%	供試卵數	發生卵數	越年卵數	死卵數	備	考
全	全	全	全	全	全	全	全	全	
全	全	全	全	全	全	全	全	全	
全	全	全	全	全	全	全	全	全	
全	全	全	全	全	全	全	全	全	
全	全	全	全	全	全	全	全	全	
全	全	全	全	全	全	全	全	全	
全	全	全	全	全	全	全	全	全	
全	全	全	全	全	全	全	全	全	
全	全	全	全	全	全	全	全	全	
全	全	全	全	全	全	全	全	全	

全部死卵 變色ス體質損傷

月四	月五	月六	月七	月八	月十	月二十
收獲	株收	第一回 除草	第二回 除草	第三回 耕種 第三回 除草	第四回 除草	第四回 耕種
下旬ヨリ早生桑ノ收葉ヲ始ム	中生桑及晩生桑ノ收獲 下旬株直ヲ行フ	上旬除草	上旬一反歩ニ對シ豆粕十二貫ヲ施ス	上旬耕種ヲ行ヒ土寄ヲナス 上旬 上旬一反歩ニ對シ豆粕十二貫ヲ施用ス	上旬除草ヲ行フ	上旬畦間ヲ耕シ株際ノ土ヲ去リ中央ニ盛り舉グ 耕種前之ヲ行フ
		第一回 除草	第四回 施肥	收葉	第三回 除草	第四回 耕種
		上旬全園平起トス	下旬硫酸アンモニヤ一反歩對四貫五百匁ヲ施ス	上旬收葉	上旬	全上
		但シ豆粕一反歩對十貫ノ割	中旬下旬收葉	上旬	上旬	全上

尙ホ大正三年ニ於ケル本所桑園肥料ヲ左ニ表示ス

春蠶專用桑園肥料

(一反歩當)

施肥期	種類	數量	價格	窒素	有機	成酸	加分
春季第一回	堆肥	300.000	3.000	1.650		1.850	3.000
夏季第二回	全豆	1.600	3.200	1.050		1.150	2.000
夏季第三回	全豆	1.000	2.000	0.650		0.750	1.000
夏季第四回	堆肥	300.000	3.000	1.650		1.850	3.000
計			11.000	4.950		5.600	11.000

夏秋蠶專用桑園肥料

(一反歩當)

施肥期	種類	數量	價格	窒素	有機	成酸	加分
春季第一回	堆肥	300.000	3.000	1.650		1.850	3.000
夏季第二回	全豆	1.000	2.000	0.650		0.750	1.000
夏季第三回	硫酸アンモニヤ	10.000	0.200	0.010		0.010	0.010
夏季第四回	堆肥	300.000	3.000	1.650		1.850	3.000
計			8.200	3.960		4.460	8.000

一、植付株數試驗

本試驗ハ同一面積ニ對スル桑樹植付株數ノ多少ガ其發育ノ良否及樹令ノ長短ニ及ボス關係ヲ調査シ併テ收護ノ多寡ヲ知ラントスルヲ以テ目的トス本試驗ニ供用セシ桑樹ハ明治四十年植付ノ十文字ニシテ仕立法ハ各區共ニ根刈トス其ノ試驗區別左ノ如シ

試驗區別表

區	畦	株	間	供試株數	一反步對植付株數
一	區	株	間	1,000	2,000
二	區	株	間	1,000	1,200
三	區	株	間	1,000	1,000
四	區	株	間	1,000	900
五	區	株	間	1,000	600
六	區	株	間	1,000	400

以上各區施肥耕耘其ノ他管理等ハ總テ同様トナシ大正三年五月十八日其ノ成育ヲ調査セルモノニシテ其ノ成績左ノ如シ

成育調査表

區	供試總株數	全上一株條數	最長	平均	最短	條長	平均
一	1,123	1,123	5.5寸	2.5寸	2.5寸	4.0寸	4.0寸
二	1,033	1,033	5.6寸	2.5寸	2.5寸	4.0寸	4.0寸
三	954	1,006	5.7寸	2.6寸	2.6寸	4.0寸	4.0寸
四	1,093	1,093	5.7寸	2.7寸	2.7寸	4.0寸	4.0寸
五	925	1,038	5.8寸	2.7寸	2.7寸	4.0寸	4.0寸
六	866	1,038	5.8寸	2.8寸	2.8寸	4.0寸	4.0寸

前表ニヨリ之レヲ觀ルニ總條數ニ於テハ密植區最モ多ク之レニ次グハ第四區一株二本植區ニシテ其ノ他ハ疎植ニ至ルニ從ヒテ少ナク一株本數ニ至リテハ第四區ハ最モ多ク其ノ他ハ密植ニ至ルニ從ヒテ漸次其ノ數ヲ減ズルヲ示セリ又平均條長ニ於テ最モ長キハ疎植區ニシテ漸次密ナルニ從ヒ短縮スルヲ示セリ

收量調査表

區	刈桑收量	新梢收量	古條收量	對刈桑新梢量	新梢百分率
一	3,500	3,300	1,200	6.2	25
二	3,100	3,150	1,250	6.0	26
三	3,400	3,580	1,280	6.2	26
四	3,700	3,310	1,200	6.1	25

六	五
區	區
三七、四〇	三七、四〇
三六、四〇	三六、四〇
三三、七四	三三、七四
三五、四〇	三五、四〇
五、九	五、九
五、九	五、九
七	七
元	元

右表ハ供試株數ニ對スル收量ナレバ之レヲ一反歩ニ改算スルトキハ左表ノ如シ

一反歩當收量調査表

六	五	四	三	二	一
區	區	區	區	區	區
四五、四四	五〇、八二六	四九、三六六	四四、四八六	四六、八〇〇	四七、八五〇
三〇、八三三	二九、七五三	三〇、八四六	二七、七二二	二八、二九五	二七、二九〇
三三、八八〇	二二、三三四	二二、三三四	二二、三三四	二二、三三四	二二、三三四
五、九	五、九	六、一	六、二	六、〇	六、二
五、九	五、九	六、一	六、二	六、〇	六、二
七	七	七	七	七	七
元	元	元	元	元	元

前五ヶ年トノ比較量

二	一
區	區
四七、三六六	五〇、八三三
二四、四九〇	二八、〇八一
二〇、一四九	三三、〇一一
五、六	五、六
四六、八三三	四五、七八〇
二八、二九五	二八、二九五
一八、五三五	一七、七二二
二二、三三四	二二、三三四
五、九	五、九
五、九	五、九
六	六
〇、六	〇、六

六	五	四	三
區	區	區	區
五〇、八二二	四七、〇六五	四七、六〇〇	四八、二〇九
二八、〇八一	二四、一七八	二五、八二一	二八、二六九
二五、〇八三	二〇、八六五	二〇、二二九	二九、九四〇
五、四	五、四	五、四	五、六
四六、八三三	四五、七八〇	四五、三六六	四四、四八六
二八、二九五	二九、七五三	三〇、八四六	二七、二九〇
二二、三三四	二二、三三四	二二、三三四	二二、三三四
五、九	五、九	六、一	六、二
五、九	五、九	六、一	六、二
七	七	七	七
元	元	元	元

本試験ハ植付后日尙淺ク或ル一定ノ年限ニ達セザルヲ以テ之レガ成績ヲ論ズルコト能ハズト雖前表ニヨリ大正三年ニ於ケル刈桑收量並古條量ニ於テ第三區ヲ除クノ外ハ疎植區最モ多ク密植ニ至ルニ從ヒ漸次收量ヲ減ス然レドモ新梢收量ニ於テハ第六區最モ多ク之レニ次グハ第四區ニシテ最モ少ナキハ第三區ナリトス而シテ刈桑ニ對スル新梢ノ割合ハ密植ニ至ルニ從ヒ順次多キヲ示セリ之レヲ前年迄ノ平均收量ニ比較スルニ刈桑收量及新梢量ニ於テ最モ多カリシハ第一區及第六區ニテ之レニ次グハ第四區ナリトス然レモ刈桑ニ對スル新梢量ノ割合ハ大正三年ノ收穫ト同シク常ニ密植ニ至ルニ從ヒ順次多キヲ示セリ

一、密植仕立ニ關スル試験

本試験ハ同一面積ニ對スル桑樹密植ノ程度及其ノ方法ノ發育並ニ樹令ノ長短ニ及ボス關係ヲ知り併テ收穫ノ多寡ヲ調査シ且ツ各桑樹種類ニ對スル密植ノ適否ヲ知ラントスル目的ニシテ本試験ニ供用セシ桑樹ハ明治四十三年三月植付タルモノナリ仕立法ハ根刈ニシテ其試験區別左ノ如シ

試驗區別表

一、白木遠高

畦	植付株距離		供試株數	一畦株數	三畦株數	對一反步株數
	畦	株				
八	四、〇	一〇、〇	三	一	三	三〇〇
七	三、五	一〇、〇	三	一	三	三〇〇
六	三、〇	一〇、〇	三	一	三	三〇〇
五	二、五	一〇、〇	三	一	三	三〇〇
四	四、〇	一〇、〇	三	一	三	三〇〇
三	三、五	五、〇	三	一	三	三〇〇
二	三、〇	五、〇	三	一	三	三〇〇
一	二、五	五、〇	三	一	三	三〇〇

二、黑木遠高

畦	植付株距離		供試株數	一畦株數	三畦株數	對一反步株數
	畦	株				
三	三、五	五、〇	三	一	三	三〇〇
二	三、〇	五、〇	三	一	三	三〇〇
一	二、五	五、〇	三	一	三	三〇〇

三、市平

畦	植付株距離		供試株數	一畦株數	三畦株數	對一反步株數
	畦	株				
八	四、〇	一〇、〇	三	一	三	三〇〇
七	三、五	一〇、〇	三	一	三	三〇〇
六	三、〇	一〇、〇	三	一	三	三〇〇
五	二、五	一〇、〇	三	一	三	三〇〇
四	四、〇	五、〇	三	一	三	三〇〇

四、青木市平

畦	植付株距離		供試株數	一畦株數	三畦株數	對一反步株數
	畦	株				
八	四、〇	一〇、〇	三	一	三	三〇〇
七	三、五	一〇、〇	三	一	三	三〇〇
六	三、〇	一〇、〇	三	一	三	三〇〇
五	二、五	一〇、〇	三	一	三	三〇〇
四	四、〇	五、〇	三	一	三	三〇〇
三	三、五	五、〇	三	一	三	三〇〇
二	三、〇	五、〇	三	一	三	三〇〇
一	二、五	五、〇	三	一	三	三〇〇

畦	植付距離		供試畦數	一畦株數	三畦株數	對一反步株數
	畦距	畦間				
八	三、〇	一〇、〇	三	一四	四二	二、〇〇〇
七	三、五	一〇、〇	三	一四	四二	三、〇〇〇
六	三、〇	一〇、〇	三	一四	四二	三、〇〇〇
五	三、五	一〇、〇	三	一四	四二	三、〇〇〇
四	四、〇	一〇、〇	三	一四	四二	三、〇〇〇
三	三、五	五、〇	三	一四	四二	三、〇〇〇
二	三、〇	五、〇	三	一四	四二	三、〇〇〇
一	二、五	五、〇	三	一四	四二	三、〇〇〇

以上各區耕耘施肥其他管理等總テ同様トシ大正三年五月二十日其收量並成育ニ就キ調査セリ即チ左表ノ如シ

發育並收量調査表 (1)
一、白木 遠高

區	供試株數	總條數	條一株平均數	平均伸長	刈桑收量	新梢量	古條量	新對新梢量	新梢百分率
二	八二	二、八三	三、三	四、五	三、八五〇	二、七〇〇	一、一五〇	〇、七	六九%
一	八二	三、五	三、九	五、〇	一〇、八〇〇	二、四〇〇	一、四〇〇	〇、七	七〇%

區	供試株數	總條數	條一株平均數	平均伸長	刈桑收量	新梢量	古條量	新對新梢量	新梢百分率
八	八二	二、四四	三、〇	四、五	三、五〇〇	二、一〇〇	一、四〇〇	〇、六	六六%
七	八二	二、九	三、四	四、七	三、一〇〇	二、〇〇〇	一、一〇〇	〇、六	六〇%
六	八二	三、〇	三、六	四、七	三、一〇〇	二、一〇〇	一、〇〇〇	〇、七	六六%
五	八二	三、四	三、四	四、三	三、一〇〇	二、一〇〇	一、〇〇〇	〇、七	六六%
四	八二	二、九八	三、四	四、七	三、一〇〇	二、一〇〇	一、〇〇〇	〇、六	六〇%
三	八二	三、四	三、四	四、三	三、一〇〇	二、一〇〇	一、〇〇〇	〇、七	六六%

二、黒木 遠高

區	供試株數	總條數	條一株平均數	平均伸長	刈桑收量	新梢量	古條量	新對新梢量	新梢百分率
八	八二	二、二九	二、七	四、〇	二、四〇〇	一、四〇〇	一、〇〇〇	〇、六	六〇%
七	八二	二、五八	三、一	四、〇	三、一〇〇	一、五〇〇	一、〇〇〇	〇、六	六〇%
六	八二	二、七三	三、三	三、三	二、九〇〇	一、七〇〇	一、〇〇〇	〇、六	六〇%
五	八二	三、〇六	三、八	四、七	四、五五〇	二、七〇〇	一、一〇〇	〇、六	六〇%
四	八二	三、三	三、八	四、三	四、〇〇〇	二、七〇〇	一、一〇〇	〇、六	六〇%
三	八二	三、二	三、四	三、三	三、一〇〇	一、五〇〇	一、〇〇〇	〇、六	六〇%
二	八二	二、五八	三、一	四、〇	三、一〇〇	一、五〇〇	一、〇〇〇	〇、六	六〇%
一	八二	二、二九	二、七	四、〇	二、四〇〇	一、四〇〇	一、〇〇〇	〇、六	六〇%

八	七	六	五	四	三	二	一	
區	區	區	區	區	區	區	區	
四	四	四	四	八	八	八	八	供試株數
三三	三六	一七	一三	一六	一四	一七	二〇	總條數
三〇	三〇	四一	三三	二九	二九	二四	二六	條一株平均數
三五	三〇	三五	三六	三六	三五	三五	三二	平均伸長
一八〇〇	三〇〇	三七五〇	一四〇〇	二〇〇	二〇〇	二〇〇	二〇〇	刈桑收量
一三〇〇	二五〇〇	二〇〇	一四〇〇	一四〇〇	一四〇〇	一四〇〇	一四〇	新梢量
五〇〇	六〇〇	八五〇	五〇〇	七〇〇	四〇〇	四〇〇	四〇〇	古條量
七二	八一	七七	七三	六七	七〇	八〇	六八	新對刈量
三	三	三	三	七	七	七	五	新梢百分率
六	六	六	六	三	三	三	四	葉
二六	三三	三三	三三	三〇	三〇	三〇	三〇	莖

四、青木市平

六	五	四	三	二	一	
區	區	區	區	區	區	
四	四	八	八	八	八	供試株數
一六八	一三三	一五九	一三九	一九九	三三三	總條數
四〇	三三	一九	二〇	二四	二七	條一株平均數
三二	三〇	三二	三〇	二五	三五	平均伸長
二六〇〇	二二〇〇	二二〇〇	二二〇〇	二六〇〇	二二〇〇	刈桑收量
一八〇〇	一五〇〇	一六〇〇	一七〇〇	一七〇〇	一五〇〇	新梢量
八〇〇	七〇〇	七〇〇	八〇〇	九〇〇	八〇〇	古條量
六九	六八	七二	六八	六五	六六	新對刈量
三	三	三	三	三	三	新梢百分率
六	六	六	六	六	六	葉
二六	三三	三三	三三	三〇	三〇	莖

前記各表ハ供試株數ニ對スル收量ナルヲ以テ今之ヲ一反歩當リニ改算セバ左ノ如シ

一、白木遠高

(一)

八	七	六	五	四	三	二	一	
區	區	區	區	區	區	區	區	
二〇〇	三〇〇	三〇〇	四〇〇	五〇〇	六〇〇	七〇〇	八〇〇	一反歩株數
六〇	三六	三六	四四	二二	三三	二二	三九	條一株平均數
四七	四七	四五	四三	四七	四五	四五	五〇	平均條幹長
六、七〇	四、八〇	七、六〇	六、七〇	五、〇〇	八、〇〇	六、二〇	二、五〇	刈桑收量
三六、六七	二九、六〇	五、二五	四、二〇	三〇、〇〇	四七、八〇	六、八〇	七、八〇	新梢量
二五、〇〇	一八、二四	二、四四	二、四四	二〇、〇〇	三三、〇〇	二七、〇〇	三六、〇〇	古條量
五九	六二	七〇	六三	六〇	六〇	七〇	六七	新對刈量
七	六	六	六	八	六	六	七	新梢百分率
二六	三三	三三	三三	三〇	三〇	三〇	三〇	葉
二六	三三	三三	三三	三〇	三〇	三〇	三〇	莖

二、黒木遠高

一 區	二 區	三 區	四 區	五 區	六 區	七 區	八 區
八、六四〇	七、〇〇〇	六、一七〇	五、四〇〇	四、三三〇	三、六〇〇	三、〇〇〇	二、七〇〇
二、七	三、三	三、四	三、八	三、三	五、〇	五、七	五、七
四、〇	四、〇	三、三	四、七	四、五	四、〇	四、〇	四、三
五、〇〇	六、〇〇	六、三〇	九、〇〇	一、九〇	六、二〇	六、二〇	六、五、二〇
四、八〇〇	四、九〇〇	四、六〇〇	五、〇〇〇	六、九三〇	一、〇七、九〇〇	一、〇七、九〇〇	一、〇七、九〇〇
四、八〇〇	四、九〇〇	四、六〇〇	五、〇〇〇	六、九三〇	一、〇七、九〇〇	一、〇七、九〇〇	一、〇七、九〇〇
二、八〇〇	二、八〇〇	二、八〇〇	二、八〇〇	二、八〇〇	二、八〇〇	二、八〇〇	二、八〇〇
二、八〇〇	二、八〇〇	二、八〇〇	二、八〇〇	二、八〇〇	二、八〇〇	二、八〇〇	二、八〇〇
六、一	六、三	六、九	六、〇	六、八	六、九	六、七	六、一
六、六%	六、六%	六、六%	六、七%	六、七%	六、七%	六、七%	六、八%
三、四%	三、四%	三、四%	三、四%	三、四%	三、四%	三、四%	三、四%

三、市平

一 區	二 區	三 區	四 區	五 區	六 區
八、六四〇	七、〇〇〇	六、一七〇	五、四〇〇	四、三三〇	三、六〇〇
二、六	二、四	二、九	二、三	二、二	二、〇
三、二	三、二	三、二	三、二	三、二	三、二
三、二	三、二	三、二	三、二	三、二	三、二
八、〇〇〇	五、〇〇〇	四、〇〇〇	四、〇〇〇	四、〇〇〇	四、〇〇〇
五、〇〇〇	四、〇〇〇	四、〇〇〇	四、〇〇〇	四、〇〇〇	四、〇〇〇
二、五、六〇	二、三、八〇	二、三、八〇	二、三、八〇	二、三、八〇	二、三、八〇
二、五、六〇	二、三、八〇	二、三、八〇	二、三、八〇	二、三、八〇	二、三、八〇
六、八	八、〇	七、〇	六、七	七、三	七、七
五、五%	七、〇%	七、〇%	六、七%	七、三%	七、七%
四、四%	三、三%	三、三%	三、三%	三、三%	三、三%

四、青木市平

一 區	二 區	三 區	四 區	五 區	六 區	七 區	八 區
八、六四〇	七、〇〇〇	六、一七〇	五、四〇〇	四、三三〇	三、六〇〇	三、〇〇〇	二、七〇〇
三、〇	三、〇	三、〇	三、〇	三、〇	三、〇	三、〇	三、〇
三、〇	三、〇	三、〇	三、〇	三、〇	三、〇	三、〇	三、〇
三、〇	三、〇	三、〇	三、〇	三、〇	三、〇	三、〇	三、〇
七、〇	六、〇	六、〇	六、〇	六、〇	六、〇	六、〇	六、〇
六、六%	六、六%	六、六%	六、六%	六、六%	六、六%	六、六%	六、六%
三、三%	三、三%	三、三%	三、三%	三、三%	三、三%	三、三%	三、三%

三、仕立法試驗

一 區	二 區	三 區	四 區	五 區	六 區	七 區	八 區
八、六四〇	七、〇〇〇	六、一七〇	五、四〇〇	四、三三〇	三、六〇〇	三、〇〇〇	二、七〇〇
二、七	二、四	二、〇	一、九	一、〇	一、〇	一、〇	一、〇
三、五	三、五	三、五	三、五	三、五	三、五	三、五	三、五
三、五	三、五	三、五	三、五	三、五	三、五	三、五	三、五
七、三、六〇	六、二、〇〇	五、七、〇〇	六、六、〇〇	六、七、七〇	六、八、二〇	六、八、二〇	六、八、二〇
四、八、〇〇	四、八、〇〇	四、八、〇〇	四、八、〇〇	四、八、〇〇	四、八、〇〇	四、八、〇〇	四、八、〇〇
二、八、〇〇	二、八、〇〇	二、八、〇〇	二、八、〇〇	二、八、〇〇	二、八、〇〇	二、八、〇〇	二、八、〇〇
二、八、〇〇	二、八、〇〇	二、八、〇〇	二、八、〇〇	二、八、〇〇	二、八、〇〇	二、八、〇〇	二、八、〇〇
六、六	六、五	六、八	七、〇	六、八	六、九	六、九	六、一
六、六%	六、五%	六、八%	七、〇%	六、八%	六、九%	六、九%	六、一%
六、六%	六、六%	六、六%	六、六%	六、六%	六、六%	六、六%	六、六%

本試驗ノ目的ハ根刈秋田式及拳式ノ各仕立法ノ難易及之レガ經濟的調査ヲナサントスルニアリ其ノ試驗區別左ノ如シ

◎第一項 試驗區別表

根 刈	種 類	畦 距	株 間	供 試 畦 數	供 試 株 數	植 對 付 一 株 反 數
根 一 拳 式 刈	桑	10.0	3.5	1	1	1
二 拳 式 全		10.0	3.5	1	1	1
三 拳 式 全		10.0	3.5	1	1	1
四 拳 式 全		10.0	3.5	1	1	1
六 拳 式 全		10.0	3.5	1	1	1
八 拳 式 全		10.0	3.5	1	1	1
十 二 拳 式 全		10.0	3.5	1	1	1
秋 田 式 全		10.0	3.5	1	1	1

以上各區ハ明治四十年四月十日植付ヲ行ヒタルモノニシテ日尙淺ク樹形完成ニ至ラス隨テ之レガ成績トシ
テ見ルベキモノナキヲ以テ今茲ニ樹形養成狀況並樹形完成セシ區ニ於ケル收量ヲ表シス

樹形養成狀況年別

根 刈	植付當年	二 年 目	三 年 目	四 年 目	五 年 目	六 年 目	七 年 目	八 年 目	樹形完成 年月日
根 一 拳 式 刈	明治四十年	四十二年	四十四年	四十六年	四十八年	五十年	五十二年	五十四年	明治四十一年
二 拳 式 全	明治四十年	四十二年	四十四年	四十六年	四十八年	五十年	五十二年	五十四年	明治四十一年
三 拳 式 全	明治四十年	四十二年	四十四年	四十六年	四十八年	五十年	五十二年	五十四年	明治四十一年
四 拳 式 全	明治四十年	四十二年	四十四年	四十六年	四十八年	五十年	五十二年	五十四年	明治四十一年
六 拳 式 全	明治四十年	四十二年	四十四年	四十六年	四十八年	五十年	五十二年	五十四年	明治四十一年
八 拳 式 全	明治四十年	四十二年	四十四年	四十六年	四十八年	五十年	五十二年	五十四年	明治四十一年
十 二 拳 式 全	明治四十年	四十二年	四十四年	四十六年	四十八年	五十年	五十二年	五十四年	明治四十一年
秋 田 式 全	明治四十年	四十二年	四十四年	四十六年	四十八年	五十年	五十二年	五十四年	明治四十一年

供試株ニ對スル各年收量調査

區 別	刈桑收量	新 梢 量	古 條 量	新 梢 對 ス ル 量	新 梢 百 分 率	一 拳 式 全	二 拳 式 全	三 拳 式 全	四 拳 式 全	六 拳 式 全	八 拳 式 全	十 二 拳 式 全	秋 田 式 全	供試株ニ對スル各年收量調査	
														明治四十二年	明治四十三年
根 一 拳 式 刈	10000	8000	5000	6000	75%	全	全	全	全	全	全	全	全	明治四十二年	明治四十三年
二 拳 式 全	10000	8000	5000	6000	75%	全	全	全	全	全	全	全	全	明治四十二年	明治四十三年
三 拳 式 全	10000	8000	5000	6000	75%	全	全	全	全	全	全	全	全	明治四十二年	明治四十三年
四 拳 式 全	10000	8000	5000	6000	75%	全	全	全	全	全	全	全	全	明治四十二年	明治四十三年
六 拳 式 全	10000	8000	5000	6000	75%	全	全	全	全	全	全	全	全	明治四十二年	明治四十三年
八 拳 式 全	10000	8000	5000	6000	75%	全	全	全	全	全	全	全	全	明治四十二年	明治四十三年
十 二 拳 式 全	10000	8000	5000	6000	75%	全	全	全	全	全	全	全	全	明治四十二年	明治四十三年
秋 田 式 全	10000	8000	5000	6000	75%	全	全	全	全	全	全	全	全	明治四十二年	明治四十三年

◎第一項 試驗

明治四十二年	區別	刈桑收量	新梢量	古條量	新刈桑ニ對スル新梢量	新梢百分率
根式	刈	四三、五〇〇	二五、〇〇〇	一三、〇〇〇	六二	七〇%
式	式					

一 反歩ニ對スル收量調査表

備考 大正三年ノ收量調査ハ同年五月十九日ニ行ヒタルモノナリ

大正三年											
秋田式	十二季式	八季式	六季式	四季式	三季式	二季式	一季式	根式	秋田式	十二季式	八季式
一三、〇〇〇	一三、四七〇	一四、五〇〇	一五、五五〇	九、八五〇	一四、九八〇	九、五〇〇	一〇、〇〇〇	一〇、〇〇〇	一三、〇〇〇	一三、七四〇	一〇、〇五〇
三、〇〇〇	八、六五〇	八、九五〇	一〇、〇五〇	六、三五〇	九、七〇〇	六、五〇〇	六、三〇〇	七、五五〇	七、九〇〇	七、九〇〇	六、四〇〇
〇〇、〇〇〇	四、八〇〇	五、五〇〇	五、五〇〇	三、五〇〇	五、二〇〇	三、三〇〇	三、〇〇〇	四、七〇〇	四、八〇〇	四、八〇〇	三、五九〇
六、四	六、四	六、一	六、五	六、五	六、五	六、二	六、一	六、一	六、二	六、二	六、四
七	七	六	七	七	七	六	六	六	六	六	六
〇	〇	〇	〇	〇	〇	〇	〇	〇	〇	〇	〇

大正元年												明治四十四年							
六季式	四季式	三季式	二季式	一季式	根式	秋田式	十二季式	八季式	六季式	四季式	三季式	二季式	一季式	根式	秋田式	自十四季式	三季式	二季式	一季式
九、五三〇	八、一九〇	一〇、七六〇	七、五八〇	七、一六〇	八、五六〇				九、四九〇	七、五〇〇	七、九六〇	五、六三〇	六、五三〇	一一、一〇〇			一五、四〇〇	一〇、九〇〇	七、六〇〇
六、九六〇	六、〇一〇	七、一四〇	五、三三〇	四、七〇〇	五、六四〇				六、五〇〇	四、六〇〇	五、三〇〇	三、三〇〇	四、一〇〇	七、三〇〇			一〇、三〇〇	七、一〇〇	五、六〇〇
二、五〇〇	二、一〇〇	三、二〇〇	一、二〇〇	一、〇〇〇	二、二〇〇				二、九〇〇	二、四〇〇	二、三〇〇	一、四〇〇	二、三〇〇	三、〇〇〇			五、一〇〇	三、八〇〇	二、〇〇〇
七、三	七、三	七、一	七、〇	六、六	六、六				六、九	七、一	七、一	六、九	六、四	六、八			六、七	六、五	七、四
七	七	七	六	六	六				六	六	六	六	六	六			六	六	六
〇	〇	〇	〇	〇	〇				〇	〇	〇	〇	〇	〇			〇	〇	〇
七	六	六	七	七	七				七	七	七	七	七	七			七	七	七
〇	〇	〇	〇	〇	〇				〇	〇	〇	〇	〇	〇			〇	〇	〇

一反步對各年收量合計表

大正三年												大正二年											
秋	十	八	六	四	三	二	一	根	秋	十	八	六	四	三	二	一	根						
田	二	拳	拳	拳	拳	拳	拳	式	田	二	拳	拳	拳	拳	拳	拳	式						
式	式	式	式	式	式	式	式	式	式	式	式	式	式	式	式	式	式						
二四八,八八〇	二五五,九三〇	三〇四,七〇〇	三九七,四〇〇	二九五,五〇〇	五三九,二八〇	三三三,五〇〇	三〇〇,七〇〇	三九七,七五〇	二四三,〇〇〇	二二,〇五〇	二二二,二八〇	二四三,七〇〇	二四三,七〇〇	二七,三〇〇	二七,三〇〇	二七,三〇〇	二七,三〇〇						
一六〇,〇〇〇	一六四,三五〇	一八七,九五〇	二四四,三〇〇	一九〇,五〇〇	三四九,五六〇	二三四,〇〇〇	二二四,九〇〇	二四三,三七五	一五〇,四〇〇	一五,六〇〇	一六,三三三	一六,三三三	一六,三三三	一〇,〇〇〇	一〇,〇〇〇	一〇,〇〇〇	一〇,〇〇〇						
八八,八八八	九,五六〇	二六,七六〇	一三四,二〇〇	一〇五,〇〇〇	一八九,七〇〇	一一九,五〇〇	一一六,八〇〇	一五四,三七五	九,五八〇	七,五〇〇	七,五〇〇	七,五〇〇	七,五〇〇	〇,〇〇〇	〇,〇〇〇	〇,〇〇〇	〇,〇〇〇						
六,四	六,四	六,一	六,五	六,五	六,五	六,五	六,二	六,一	六,二	六,四	七,三	七,三	七,三	七,一	七,〇	六,六	六,六						
七	七	六	七	七	七	六	六	六	六	六	六	六	六	六	六	六	六						
三	三	三	三	三	三	三	三	三	三	三	三	三	三	三	三	三	三						

大正元年												明治四十四年				明治四十三年						
秋	十	八	六	四	三	二	一	根	秋	自	三	二	一	根	秋	自	三	二	一	根		
田	二	拳	拳	拳	拳	拳	拳	式	田	至	至	拳	拳	拳	田	至	至	拳	拳	拳	式	
式	式	式	式	式	式	式	式	式	式	二	二	式	式	式	式	二	二	式	式	式	式	
二四八,八八〇	二五五,九三〇	三〇四,七〇〇	三九七,四〇〇	二九五,五〇〇	五三九,二八〇	三三三,五〇〇	三〇〇,七〇〇	三九七,七五〇	二四三,〇〇〇	二二,〇五〇	二二二,二八〇	二四三,七〇〇	二四三,七〇〇	二七,三〇〇	二七,三〇〇	二七,三〇〇	二七,三〇〇	二七,三〇〇	二七,三〇〇	二七,三〇〇	二七,三〇〇	
一六〇,〇〇〇	一六四,三五〇	一八七,九五〇	二四四,三〇〇	一九〇,五〇〇	三四九,五六〇	二三四,〇〇〇	二二四,九〇〇	二四三,三七五	一五〇,四〇〇	一五,六〇〇	一六,三三三	一六,三三三	一六,三三三	一〇,〇〇〇	一〇,〇〇〇	一〇,〇〇〇	一〇,〇〇〇	一〇,〇〇〇	一〇,〇〇〇	一〇,〇〇〇	一〇,〇〇〇	
八八,八八八	九,五六〇	二六,七六〇	一三四,二〇〇	一〇五,〇〇〇	一八九,七〇〇	一一九,五〇〇	一一六,八〇〇	一五四,三七五	九,五八〇	七,五〇〇	七,五〇〇	七,五〇〇	七,五〇〇	〇,〇〇〇	〇,〇〇〇	〇,〇〇〇	〇,〇〇〇	〇,〇〇〇	〇,〇〇〇	〇,〇〇〇	〇,〇〇〇	
六,四	六,四	六,一	六,五	六,五	六,五	六,五	六,二	六,一	六,二	六,四	七,三	七,三	七,三	七,一	七,〇	六,六	六,六	六,六	六,六	六,六	六,六	六,六
七	七	六	七	七	七	六	六	六	六	六	六	六	六	六	六	六	六	六	六	六	六	六
三	三	三	三	三	三	三	三	三	三	三	三	三	三	三	三	三	三	三	三	三	三	三

根	一	二	三	四	六	八	十	秋
刈	拳	拳	拳	拳	拳	拳	拳	田
式	式	式	式	式	式	式	式	式
收穫年	自十四年	自十四年	自十四年	自十四年	自十四年	自十四年	自十四年	大正三年
收穫回数	六	五	四	三	二	二	二	一
刈桑收量	二,三三〇	一,三九〇	一,三〇〇	一,三〇〇	一,三〇〇	一,三〇〇	一,三〇〇	二,四八〇
新梢量	一,三三〇	九〇〇	八二〇	一,八〇〇	五〇〇	三三〇	三三〇	一,〇〇〇
古梢量	七三〇	四七〇	三九〇	五七〇	二六〇	一五〇	一五〇	八八〇
新對梢量	六	六	六	六	六	六	六	六
新梢百分率	四三%	六六%	六三%	六三%	六三%	六三%	六三%	三三%

尙參考ノ爲メ大正三年五月收護ノ際成育ヲ調査セルモノヲ表示スレバ左ノ如シ

成育調査表

根	一	二
刈	拳	拳
式	式	式
供試株數	一九株	一五株
對全上條數	一七二	一八三
全上一株條數	九〇	一一二
平均	最長	最長
平均	最短	最短
平均	最長	最長

四、根刈仕立株直改良試驗

本試驗ハ根刈仕立ヲ行フニ當リ刈株ノ高低並株直ノ方法如何ニヨリ桑樹ノ發育繁茂及樹令ノ長短並收穫ノ多寡ニ及ボス影響ヲ調査シ株直改良ノ資ニ供セントス
 本試驗ニ供用セシ桑樹ハ明治四十一年植付ノ十文字ニシテ從來普通根刈ヲ行ヒ來ルモノニ就キ左記區別ニヨリ試驗ヲ行ヒタリ

三	四	六	八	十	秋
式	式	式	式	式	田
式	式	式	式	式	式
供試株數	一〇	九	八	七	四
對全上條數	三〇〇	二〇〇	三三三	三三三	三三三
全上一株條數	一一〇	一七六	二七六	三三六	三三六
平均	最長	最長	最長	最長	最長
平均	最短	最短	最短	最短	最短
平均	最長	最長	最長	最長	最長

一	二	三	
區	區	區	
供試畦數	三	三	三
供試株數	五	五	五
刈株數	五	五	五
株直	五	五	五
株高	五	五	五
方	方	方	
法	法	法	

六	五	四
區	區	區
三	三	三
四	四	四
五	五	五
六	五	四
五	五	五
寸	寸	寸
六條トモ五寸高トス	五條トモ五寸高トス	四條トモ五寸高トス

以上各區施肥耕耘其他管理等ハ總テ同様トナシ大正三年五月十八日其成育並收量調査ヲ行ヒタルモノニシテ其成績左ノ如シ

但シ本試驗ハ施行後日尙淺キヲ以テ成績ノ如何ヲ論ズルコト能ハザレバ茲ニハ單ニ調査セシ數量ノミヲ示ス

成育調査表

六	五	四	三	二	一
區	區	區	區	區	區
供試總條數	九〇本	二六四	四二二	五三七	五九二
全上一株條數	一三〇本	三七七	五九九	七五五	八二二
最長	六〇尺	六〇	六〇	六〇	七五
平均	三〇尺	四〇	四〇	四〇	五〇
最短	三〇尺	三〇	三〇	三〇	五〇
平均	四八	五〇	五〇	五〇	六〇

供試株對收量調査表

六	五	四	三	二	一
區	區	區	區	區	區
刈桑收量	三、八〇〇	一、五〇〇	三、三三〇	三、九二〇	三、〇〇〇
新梢量	一九、八〇〇	〇、七五〇	一三、〇一〇	一六、三三〇	二〇、三三〇
古條量	一四、〇〇〇	七、三三〇	九、〇〇〇	一三、三三〇	一八、〇〇〇
對刈桑新梢量	五、八	五、一	五、九	五、七	五、三
新梢百分率	三三	三三	三三	三三	三三
葉	二八	二九	二八	二八	二八

一反步對收量調査表

六	五	四	三	二	一
區	區	區	區	區	區
刈桑收量	二、五二〇	一、〇〇〇	二、九六〇	三、〇〇〇	三、〇〇〇
新梢量	二二、〇〇〇	一〇、一〇〇	一七、七六〇	二二、三三〇	二六、〇〇〇
古條量	一八、七二〇	九、七六〇	一三、一〇〇	一六、六三〇	二〇、三三〇
對刈桑新梢量	五、八	五、一	五、九	五、七	五、三
新梢百分率	三三	三三	三三	三三	三三
葉	二八	二九	二八	二八	二八

五、石灰肥料加用試驗

本試驗ノ目的ハ石灰ノ肥効ヲ調査セントスルニアリ

本試驗ニ供用セシ桑樹ハ明治四十年ノ植付ニ係ナル十文字ニシテ仕立法ハ根刈仕立トス試驗區別左ノ如シ

試驗區別表

試驗區別	畦		石灰施用量	對一反施用量
	供	誠		
一區	三	三	全	五、〇〇〇
二區	三	三	全	三、七五〇
三區	三	三	全	三、〇〇〇
四區	三	三	全	二、二五〇
五區	三	三	全	一、五〇〇
六區 (標準)	三	三	全	〇、七五〇

以上各區施肥耕耘其他管理等總テ同様トシ其成育並收量調査ハ大正三年五月十九日ニ行ヒタルモノニシテ其成績左ノ如シ

但シ本試驗ハ本年一回始メテ施行シタルモノニナルヲ以テ成績如何ヲ論ズルコト能ハザレバ茲ニハ單ニ調査セシ收量ノミヲ示ス

成育調査表

三畦量

試驗區別	供試總條數	全上一株條數	最平均		短條		長均
			長	最	短	平	
一區	六、七五	九、四	六、五	四、五	四、五	五、五	
二區	九、二四	三、〇	六、五	四、五	四、五	五、五	
三區	一、〇八	一、五	六、五	四、五	四、五	五、五	
四區	八、八二	三、二	六、五	四、五	四、五	五、五	
五區	九、九〇	一、三、六	六、五	四、五	四、五	五、五	
六區	八、七六	二、六	六、五	四、五	四、五	五、五	

收量調査表

試驗區別	刈桑總量	新梢量	古條量	對刈桑新梢量	新梢百分率	
					葉	莖
一區	三、七、一〇〇	二、二、五〇〇	一、五、六〇〇	五、八	七	二、八
二區	三、六、三〇〇	一、〇、二〇〇	一、五、七〇〇	五、六	七	二、八
三區	三、八、三〇〇	一、三、三〇〇	一、六、〇〇〇	五、八	七	二、八
四區	三、七、一〇〇	一、一、〇〇〇	一、六、一〇〇	五、七	七	二、八
五區	三、九、三〇〇	一、三、五〇〇	一、六、八〇〇	五、七	七	二、八
六區	三、四、九〇〇	一、九、六〇〇	一、五、三〇〇	五、九	七	二、八

前表ハ供試株數各五十四株ニ就キ調査セルモノナルヲ以テ之レヲ一反步當リニ改算セバ左表ノ如シ

一反步對收量調査表

區	刈桑收量	新梢量	古條量	對刈桑新梢量	新梢百分率	
					葉	莖
一	四九、二〇〇	二七、二〇〇	二〇、八〇〇	五、八	七	元
二	四九、一〇〇	二七、〇〇〇	二〇、九〇〇	五、六	七	元
三	五二、八〇〇	二九、八〇〇	二六、〇〇〇	五、八	七	元
四	四九、二〇〇	二八、〇〇〇	二五、二〇〇	五、七	七	元
五	五二、八〇〇	三〇、〇〇〇	二四、八〇〇	五、七	七	元
六	四六、〇〇〇	二六、〇〇〇	二〇、〇〇〇	五、九	七	元

第二項 原蠶種製造並配付

第一、原蠶種製造

飼育成績概要

大正三年原蠶種製造ノ目的ヲ以テ飼育セルモノハ又昔青熟ノ二種ニシテ飼育中ノ經過頗ル良好ニシテ圓滿ナル發育ヲ遂ゲタリ今其ノ概要ヲ表示スレバ左ノ如シ

全齡經過表

青又	室飼	室內平均	室外平均	掃立年月	終熟月日	青蠶日數
又	七、八	七、八	七、八	四月 二日	五月 二日	二六、二
青	七、八	七、八	七、八	四月 二日	五月 二日	二六、二
熟	七、八	七、八	七、八	五月 二日	五月 二日	二六、二

給桑表

蠶量對一匁

青又	第一齡	第二齡	第三回	第四齡	第五齡	計					
							回数	全量	回数	全量	回数
又	三元	三元	三元	二元	三元	一六、〇〇〇					
青	三元	三元	三元	二元	三元	一六、〇〇〇					
熟	三元	三元	三元	二元	三元	一六、〇〇〇					

体量調査表

青又	起	四	蠶眠	蠶齡	起	五	蠶熟	蠶對百頭
又	四、〇	四、五	四、〇	二、三	二、三	二、三	一、九、五	七、六、〇
青	四、〇	四、五	四、〇	二、三	二、三	二、三	一、九、五	七、六、〇
熟	四、〇	四、五	四、〇	二、三	二、三	二、三	一、九、五	七、六、〇

青又 熟昔	蠶量	收繭			計	收繭		
		上繭	中繭	下繭		上繭	中繭	下繭
一五、一五	一五、一五	四、〇〇	四、〇〇	二〇、〇〇	五、三三	四、〇〇	二、八六	
二五、二六	二五、二六	四、〇〇	二、〇〇	六、〇〇	四、〇〇	二、〇〇	六、〇〇	
三三、六〇	三三、六〇	二、〇〇	一、〇〇	三、〇〇	三、〇〇	一、〇〇	四、〇〇	
二五、二六	二五、二六	二、〇〇	一、〇〇	三、〇〇	二、〇〇	一、〇〇	三、〇〇	
合計	合計	合計	合計	合計	合計	合計	合計	

繭一升顆數對重量及繭層量表

青又 熟昔	顆數	重量	對繭		升層	對百	顆
			對繭	對百			
二五、二六	二五、二六	九、〇〇	二、〇〇	二、〇〇	二、〇〇	二、〇〇	二、〇〇
三三、六〇	三三、六〇	九、〇〇	二、〇〇	二、〇〇	二、〇〇	二、〇〇	二、〇〇
合計	合計	合計	合計	合計	合計	合計	合計

一粒線試驗成績表

青又 熟昔	最長	最短	平均	最太	最細	平均	類	節切	斷解	符
六〇〇	六〇〇	五〇〇	五七〇	三、三	二、七	二、八	二、八	〇、一	〇、一	良
六〇〇	六〇〇	五〇〇	五七〇	三、三	二、七	二、八	二、八	〇、一	〇、一	良
合計	合計	合計	合計	合計	合計	合計	合計	合計	合計	合計

蠶種製造成績表

(11)

青又 計	上繭	收量	種繭	繭量	製造	蛾數
合計	合計	合計	合計	合計	合計	合計

全

(11)

青又 計	製造蛾數	母蛾			腹眼蛾檢查	理製	步廢	合棄	步有	合毒
		無毒	有毒	欠檢						
合計	合計	合計	合計	合計	合計	合計	合計	合計	合計	合計

備考 肉眼廢棄蛾數ハ産着産附並色擇不其ノモノヲ除去セルモノナリ

第一、原蠶種配付

大正三年原蠶種配付規定ニ基キ縣下蠶種製造者ニ配付セルモノ左ノ如シ

原蠶種請求並配付蛾數郡市別表

◎第二項

原蠶種製造並配付

田方郡	土肥村	福室	幸作
全郡	菲山村	山口	要藏
全郡	全村	山田	末吉
全郡	中狩野村	土屋	清次郎
全郡	上狩野村	鈴木	三千三
全郡	下狩野村	山本	貞二郎
全郡	川西村	落合	定吉
全郡	土肥村	小野	豊吉
全郡	函南村	勝呂	宗平
全郡	上大見村	田方	農林學校
全郡	土肥村	淺田	三郎
全郡	原町	城所	元七
全郡	鷹根村	植松	幾藏
全郡	全町	一杉	常作
全郡	全村	小野	喜作
全郡	全村	長倉	政太郎

駿東郡	鷹根村	小野	重藏
全郡	全村	三井	保太郎
全郡	大岡村	青木	叶
全郡	大平村	緩部	元次郎
全郡	長泉村	木下	常藏
全郡	全村	木下	米藏
全郡	小山町	高杉	榮藏
全郡	御殿場町	御殿場	實業學校
富士郡	大宮町	富士	農林學校
全郡	須津村	鈴木	梅藏
全郡	富丘村	井出	爲吉
全郡	上狩野村	渡井	清作
全郡	北山村	渡邊	忠作
全郡	北山村	植松	新七
全郡	庵原村	杉山	百太郎
全郡	由比町	望月	由松

庵原郡	松野村	天野	政太郎
安倍郡	麻機村	織田	喜作
全郡	玉川村	山田	長命
全郡	長田村	水元	千太郎
全郡	全村	増田	善右工門
志太郡	高洲村	杉井	金次郎
全郡	西益津村	志太郡	立農學校
全郡	青嶋村	簀崎	保一
全郡	葉梨村	彦坂	伴二郎
榛原郡	上川根村	大石	保太郎
全郡	五和村	加藤	久吉
全郡	初倉村	小泉	梯藏
小笠郡	比木村	山本	定二郎
全郡	和岡村	原芳	郎
周智郡	久努西村	永井	伊三郎
磐田郡	袖浦村	鶴飼	平三郎

磐田郡	浦川村	瀧	魁
全郡	龍川村	藤原	庄太郎
全郡	龍山村	片桐	實
全郡	笠西村	戸倉	惣兵衛
全郡	中泉町	縣立	農學校
濱名郡	北濱村	村松	戸三郎
全郡	中瀬村	鈴木	久市
全郡	積志村	久米	薰
引佐郡	伊平村	野末	泰次郎
全郡	東濱名村	山口	庄平
全郡	西濱名村	清水	浦太郎
全郡	西濱名村	木下	卷二郎
全郡	伊井谷村	野末	三九郎
全郡	中川村	石原	勘藏
引佐郡	龜玉村	江間	丑藏
濱松市	中村	順三	郎

第三、大正二年配付原蠶種飼育成績

大正二年配付蠶種飼育成績郡別表

配付者	蠶數	蠶量	總收繭額	繭同功量	種繭量	對收繭量	一升ノ額	滿全量	製造額	滿全量	製造額	有步合
賀茂	1,000	1,000	1,000	1,000	1,000	1,000	1,000	1,000	1,000	1,000	1,000	1,000
田方
駿東
富原
安原
志原
小原
周原
磐田
濱田
引佐
合計

配付原蠶種飼育成績個人別表

月日	蠶數	蠶量	日飼收繭總量	種繭量	對收繭量	一升ノ額	滿全量	製造額	住	所	氏名
四月二日	全	賀茂郡南崎村	山本新之丞
四月三日	全	三坂村	萩原直七
四月四日	全	稻生澤村	里見忠平
四月五日	全	稻生澤村	土屋清太郎
四月六日	全	白濱村	長谷川治左衛門
四月七日	全	城東村	梅原鼎助
四月八日	全	城東村	小林菊之助
四月九日	全	城東村	土屋清三郎
四月十日	全	三濱村	清田清太郎
四月十一日	全	竹麻村	鈴木藤松
四月十二日	全	田方郡上見村	八木下金作
四月十三日	全	土肥村	城所元七
四月十四日	全	土肥村	同
四月十五日	全	土肥村	同
四月十六日	全	駿東郡金岡村	野秋喜三郎
四月十七日	全	全	同
四月十八日	全	鷹根村	長倉敏夫
四月十九日	全	鷹根村	鈴木惠作
四月二十日	全	全	同

又	青	青	又	又	青	又	又	青	青	青	又	又	青	青	又	又	又	又
昔	熟	熟	昔	昔	熟	昔	昔	熟	熟	熟	昔	昔	熟	熟	昔	熟	昔	昔
四、三	四、三	四、九	四、八	四、三	四、〇	四、三	四、三	四、〇	四、八	四、三	四、九	四、八	四、七	四、三	四、八	四、三	四、三	四、七
二、三	一、六	一、六	一、二	一、三	一、三	一、三	一、三	一、三	一、三	一、三	一、三	一、三	一、三	一、三	一、三	一、三	一、三	一、三
九、〇	八、八	八、三	四、四	五、〇	五、〇	四、四	四、四	七、〇	七、〇	三、〇	四、六	六、六	五、三	三、三	三、三	六、〇	八、〇	四、四
三、三	三、三	三、三	三、三	三、三	三、三	三、三	三、三	三、三	三、三	三、三	三、三	三、三	三、三	三、三	三、三	三、三	三、三	三、三
二、六	二、九	三、〇	一、六	一、九	一、三	一、三	一、三	一、三	一、三	一、三	一、三	一、三	一、三	一、三	一、三	一、三	一、三	一、三
二、二	一、六	二、二	八、七	八、六	五、五	一、〇	一、〇	一、〇	一、〇	一、〇	一、〇	一、〇	一、〇	一、〇	一、〇	一、〇	一、〇	一、〇
三、〇	三、八	四、三	三、七	三、〇	二、八	三、六	三、三	三、三	三、三	三、三	三、三	三、三	三、三	三、三	三、三	三、三	三、三	三、三
二、九	三、〇	三、七	三、三	三、三	三、三	三、三	三、三	三、三	三、三	三、三	三、三	三、三	三、三	三、三	三、三	三、三	三、三	三、三
一、四	一、七	一、四	一、五	一、〇	一、三	一、三	一、三	一、三	一、三	一、三	一、三	一、三	一、三	一、三	一、三	一、三	一、三	一、三
一、八	一、三	一、四	一、九	一、六	一、六	一、六	一、六	一、六	一、六	一、六	一、六	一、六	一、六	一、六	一、六	一、六	一、六	一、六
全	全	濱名郡積志村	磐田郡野部村	周智郡城西村	全	全	全	全	全	全	全	全	全	全	全	全	全	全
中瀬村	積志村	小杉又十郎	長津彌吉	北遠賢友館	湯口三吉	蓮沼徳次郎	笠原清吉	藤原庄太郎	山内市太郎	倉下國太郎	浦川村	全	全	全	全	全	全	全
鈴木久市	馬塚一平																	

又	青	又	青	青	青	青	青	青	又	青	青	又	青	青	又	青	青	青	又
昔	熟	昔	熟	熟	熟	熟	熟	熟	昔	熟	熟	昔	熟	熟	昔	熟	熟	熟	昔
四、三	四、三	四、六	四、三	四、三	四、三	四、三	四、三	四、三	四、六	四、三	四、三	四、三	四、三	四、三	四、三	四、三	四、三	四、三	四、三
一、六	一、六	一、三	一、〇	一、三	一、三	一、三	一、三	一、三	一、三	一、三	一、三	一、三	一、三	一、三	一、三	一、三	一、三	一、三	一、三
七、〇	七、五	四、〇	五、九	四、七	八、三	四、五	四、五	七、〇	二、〇	四、〇	四、〇	七、〇	六、〇	五、五	六、〇	五、〇	七、五	二、〇	六、〇
三、三	三、三	三、三	三、三	三、三	三、三	三、三	三、三	三、三	三、三	三、三	三、三	三、三	三、三	三、三	三、三	三、三	三、三	三、三	三、三
二、五	二、九	一、六	一、三	一、四	一、三	一、三	一、三	一、三	一、三	一、三	一、三	一、三	一、三	一、三	一、三	一、三	一、三	一、三	一、三
一、五	一、四	一、〇	一、〇	一、〇	一、〇	一、〇	一、〇	一、〇	一、〇	一、〇	一、〇	一、〇	一、〇	一、〇	一、〇	一、〇	一、〇	一、〇	一、〇
三、三	三、三	三、三	三、三	三、三	三、三	三、三	三、三	三、三	三、三	三、三	三、三	三、三	三、三	三、三	三、三	三、三	三、三	三、三	三、三
三、三	三、三	三、三	三、三	三、三	三、三	三、三	三、三	三、三	三、三	三、三	三、三	三、三	三、三	三、三	三、三	三、三	三、三	三、三	三、三
三、三	三、三	三、三	三、三	三、三	三、三	三、三	三、三	三、三	三、三	三、三	三、三	三、三	三、三	三、三	三、三	三、三	三、三	三、三	三、三
三、三	三、三	三、三	三、三	三、三	三、三	三、三	三、三	三、三	三、三	三、三	三、三	三、三	三、三	三、三	三、三	三、三	三、三	三、三	三、三
三、三	三、三	三、三	三、三	三、三	三、三	三、三	三、三	三、三	三、三	三、三	三、三	三、三	三、三	三、三	三、三	三、三	三、三	三、三	三、三
三、三	三、三	三、三	三、三	三、三	三、三	三、三	三、三	三、三	三、三	三、三	三、三	三、三	三、三	三、三	三、三	三、三	三、三	三、三	三、三
三、三	三、三	三、三	三、三	三、三	三、三	三、三	三、三	三、三	三、三	三、三	三、三	三、三	三、三	三、三	三、三	三、三	三、三	三、三	三、三
全	全	志太郡梨村	全	全	全	全	全	全	全	全	全	全	全	全	全	全	全	全	全
六合村	高洲村	志太郡梨村	全	全	全	全	全	全	全	全	全	全	全	全	全	全	全	全	全
圓田茂一	杉井金次郎	彦坂權一	井上久作	辻村勝藏	井上久作	井上久作	井上久作	井上久作	井上久作	井上久作	井上久作	井上久作	井上久作	井上久作	井上久作	井上久作	井上久作	井上久作	井上久作

◎第二項 原蠶種製造並配付 ◎第三項 職員

青 熟	又 昔	青 熟	又 昔	又 昔	青 熟	又 昔	又 昔	青 熟	又 昔
四、三〇	四、三三	四、三三	四、三三	四、一八	四、一七	四、〇〇	四、〇〇	四、〇〇	四、〇〇
一、〇〇	一、〇〇	一、〇〇	一、〇〇	一、〇〇	一、〇〇	一、〇〇	一、〇〇	一、〇〇	一、〇〇
三、〇〇	三、〇〇	三、〇〇	三、〇〇	三、〇〇	三、〇〇	三、〇〇	三、〇〇	三、〇〇	三、〇〇
一、六六	一、六六	一、六六	一、六六	一、六六	一、六六	一、六六	一、六六	一、六六	一、六六
六、六	六、六	六、六	六、六	六、六	六、六	六、六	六、六	六、六	六、六
三、三	三、三	三、三	三、三	三、三	三、三	三、三	三、三	三、三	三、三
一、九三	一、九三	一、九三	一、九三	一、九三	一、九三	一、九三	一、九三	一、九三	一、九三
八、四六	八、四六	八、四六	八、四六	八、四六	八、四六	八、四六	八、四六	八、四六	八、四六
三、〇〇	三、〇〇	三、〇〇	三、〇〇	三、〇〇	三、〇〇	三、〇〇	三、〇〇	三、〇〇	三、〇〇
二、四	二、四	二、四	二、四	二、四	二、四	二、四	二、四	二、四	二、四
一、五〇	一、五〇	一、五〇	一、五〇	一、五〇	一、五〇	一、五〇	一、五〇	一、五〇	一、五〇
六、六六	六、六六	六、六六	六、六六	六、六六	六、六六	六、六六	六、六六	六、六六	六、六六
全	全	全	全	全	全	全	全	全	全
濱名郡吉津村	濱名郡吉津村	濱名郡吉津村	濱名郡吉津村	濱名郡吉津村	濱名郡吉津村	濱名郡吉津村	濱名郡吉津村	濱名郡吉津村	濱名郡吉津村
小野田平作	小野田平作	小野田平作	小野田平作	小野田平作	小野田平作	小野田平作	小野田平作	小野田平作	小野田平作
全	全	全	全	全	全	全	全	全	全
白須賀町	白須賀町	白須賀町	白須賀町	白須賀町	白須賀町	白須賀町	白須賀町	白須賀町	白須賀町
金田嘉吉	金田嘉吉	金田嘉吉	金田嘉吉	金田嘉吉	金田嘉吉	金田嘉吉	金田嘉吉	金田嘉吉	金田嘉吉
全	全	全	全	全	全	全	全	全	全
白須賀町	白須賀町	白須賀町	白須賀町	白須賀町	白須賀町	白須賀町	白須賀町	白須賀町	白須賀町
木下桂次郎	木下桂次郎	木下桂次郎	木下桂次郎	木下桂次郎	木下桂次郎	木下桂次郎	木下桂次郎	木下桂次郎	木下桂次郎
全	全	全	全	全	全	全	全	全	全
新居村	新居村	新居村	新居村	新居村	新居村	新居村	新居村	新居村	新居村
袴田孫兵衛	袴田孫兵衛	袴田孫兵衛	袴田孫兵衛	袴田孫兵衛	袴田孫兵衛	袴田孫兵衛	袴田孫兵衛	袴田孫兵衛	袴田孫兵衛
全	全	全	全	全	全	全	全	全	全
引佐郡奥山村	引佐郡奥山村	引佐郡奥山村	引佐郡奥山村	引佐郡奥山村	引佐郡奥山村	引佐郡奥山村	引佐郡奥山村	引佐郡奥山村	引佐郡奥山村
戸田市三郎	戸田市三郎	戸田市三郎	戸田市三郎	戸田市三郎	戸田市三郎	戸田市三郎	戸田市三郎	戸田市三郎	戸田市三郎
全	全	全	全	全	全	全	全	全	全
伊井谷村	伊井谷村	伊井谷村	伊井谷村	伊井谷村	伊井谷村	伊井谷村	伊井谷村	伊井谷村	伊井谷村
野末三九郎	野末三九郎	野末三九郎	野末三九郎	野末三九郎	野末三九郎	野末三九郎	野末三九郎	野末三九郎	野末三九郎
全	全	全	全	全	全	全	全	全	全
伊平村	伊平村	伊平村	伊平村	伊平村	伊平村	伊平村	伊平村	伊平村	伊平村
野末泰次郎	野末泰次郎	野末泰次郎	野末泰次郎	野末泰次郎	野末泰次郎	野末泰次郎	野末泰次郎	野末泰次郎	野末泰次郎
全	全	全	全	全	全	全	全	全	全
氣賀村	氣賀村	氣賀村	氣賀村	氣賀村	氣賀村	氣賀村	氣賀村	氣賀村	氣賀村
鷗見治郎吉	鷗見治郎吉	鷗見治郎吉	鷗見治郎吉	鷗見治郎吉	鷗見治郎吉	鷗見治郎吉	鷗見治郎吉	鷗見治郎吉	鷗見治郎吉
全	全	全	全	全	全	全	全	全	全
西濱名村	西濱名村	西濱名村	西濱名村	西濱名村	西濱名村	西濱名村	西濱名村	西濱名村	西濱名村
田口美八	田口美八	田口美八	田口美八	田口美八	田口美八	田口美八	田口美八	田口美八	田口美八
全	全	全	全	全	全	全	全	全	全
東濱名村	東濱名村	東濱名村	東濱名村	東濱名村	東濱名村	東濱名村	東濱名村	東濱名村	東濱名村
加藤富作	加藤富作	加藤富作	加藤富作	加藤富作	加藤富作	加藤富作	加藤富作	加藤富作	加藤富作

第三項 職員

所長	技師	技師	技師	技師	技師	技師	技師	技師	技師
渡邊亥八	阿部保太郎	金子保	根岸銀五郎	岩浪爲治	岩浪爲治	岩浪爲治	岩浪爲治	岩浪爲治	岩浪爲治

備考 酒井助手、大正四年一月二十一日退職、飯田、松永助手、大正四年二月一日就任

技手	書記	助手	助手	助手	助手	助手	助手	助手	助手
鈴木開之輔	杉浦一然	酒井實	飯田晴吉	松永雄一	松永雄一	松永雄一	松永雄一	松永雄一	松永雄一

第四項 經費

原蠶種製造所豫算累年表

大正元年	大正二年	大正三年	經常費	俸	內	給	雜	給	所	費	修繕費	臨時費
三、九八七	四、二四四	五、八三六	一、三三四	一、四三八	一、四三三	一、四三五	一、四三五	一、四三五	一、四三五	一、四三五	一、四三五	三、四八七
三、九八七	四、二四四	五、八三六	一、三三四	一、四三八	一、四三三	一、四三五	一、四三五	一、四三五	一、四三五	一、四三五	一、四三五	三、四八七

◎第四項 經費 ◎第五項 本所用地及面積

第五項 本所用地及面積

一、建物敷地	四段七畝步
内建物坪數	三百三十七坪二合五勺
内譯	
(一) 事務所	四十二坪
(二) 蠶室	百五十二坪
(三) 剉桑室及貯桑室	二十坪
(四) 蠶種貯藏庫	八坪七合五勺
(五) 消毒及乾燥室	二十四坪
(六) 物置	十二坪
(七) 便所	七坪五合
(八) 渡廊下	五十一坪
(九) 肥料舍	十坪
(十) 農夫舍	十坪
二 桑園	
(一) 總面積	一町二反五畝二十一步半
(二) 耕地面積	一町一畝十三步

第六項 蠶業練習生

蠶業練習生規程ニ基キ本縣下ヨリ二十名ノ生徒ヲ募集シ蠶業ニ關スル實地ノ練習並學理ノ講習ヲ行ヒタリ其ノ修得生左ノ如シ但シ一名ハ病氣中途退所セリ

賀茂郡上河津村	相馬平吉	榛原郡初倉村	田代卓
田方郡韭山村	小川精作	小笠郡粟本村	勝間田丑三郎
駿東郡片濱村	渡邊金次郎	小笠郡原谷村	大庭琢磨
富士郡白糸村	渡邊國義	小笠郡千濱村	平松文吉
富士郡白糸村	佐野千歲	小笠郡掛川町	祖父江光太郎
庵原郡兩河内村	深澤長作	周智郡久努西村	長沼靜夫
安倍郡玉川村	山田金平	周智郡久努西村	高橋光
静岡市西草深町	青木重藏	引佐郡龜玉村	松野源市
静岡市東草深町	藤島光	引佐郡都田村	波多野博
志太郡青島村	松永雄一		

蠶業練習生實習並學科目

實習
養蠶並蠶種製造
桑樹栽培

學科
養蠶論
蠶體生理學
桑樹栽培論
蠶體病理學

◎第七項 講習並講話

蠶病消毒
顯微鏡使用
蠶種檢査
繭蠶種審査
蠶體解剖

蠶體解剖學
蠶病消毒論
繭蠶種審査法
蠶絲業關係法規

製絲法
桑樹病虫害論
顯微鏡使用法
蠶絲統計論

第七項 講習並講話

大正三年度中當所ヨリ講師ヲ派遣シ蠶業ニ關スル講習並講話セルモノ左ノ如シ

一、講習

開設月日	男	女	員	計數
自大正三年八月十七日	三五	一五	一	五〇
自大正四年一月十三日	七二	二〇	一	九二
自全大正四年一月十五日	一〇〇	五〇	一	一五〇
自全大正四年一月十五日	一七〇	一〇	一	一八〇
自全大正四年一月十五日	九七	三	一	一〇〇
自全大正四年一月十五日	三一	二	一	五二

合計	五〇五	一七二	一	六七八
----	-----	-----	---	-----

二、講話

開設月日	男	女	員	計數
大正四年一月十日	三〇	一〇	一	四〇
二月七日	一五〇	一五	一	一六五
二月八日	三〇	一五	一	四五
二月十日	三〇	一五	一	四五
二月十二日	三〇	一五	一	四五
二月十四日	三〇	一五	一	四五
二月十五日	三〇	一五	一	四五
二月十六日	三〇	一五	一	四五
二月十七日	三〇	一五	一	四五
全	一〇〇	三〇	一	一三〇

◎第七項 講習並講話

小笠郡千濱村	二月十八日	二二	二二
濱名郡市野村	全	一〇	一〇
小笠郡佐倉村	二月十九日	一〇	一〇
濱名郡北濱村	全	一〇	一〇
小笠郡曾我村	全	一〇	一〇
濱名郡吉津村	二月二十日	一〇	一〇
全郡積志村	二月二十一日	一〇	一〇
小笠郡大池村	全	一〇	一〇
濱名郡曳馬村	二月二十二日	一〇	一〇
全郡新津村	二月二十三日	一〇	一〇
全郡篠原村	二月二十四日	一〇	一〇
全郡神久呂村	二月二十五日	一〇	一〇
小笠郡土方村	二月二十八日	一〇	一〇
濱名郡入出村	三月一日	一〇	一〇
全郡和地村	三月二日	一〇	一〇
引佐郡西濱名村	三月三日	一〇	一〇
田方郡川西村	三月七日	一〇	一〇
磐田郡笠西村	三月九日	一〇	一〇
小笠郡倉真村	三月十三日	一〇	一〇
磐田郡見付町	三月十六日	一〇	一〇

第八項 參觀人

月	四月	五月	六月	七月	八月	九月	十月
員	一五一	四九五	二五〇	一一八	九三	一二五	二八八
月	十一月	十二月	計	月	員	員	員
員	二	一	三	月	一、六五一	三八	一九

第九項 溫濕度調査

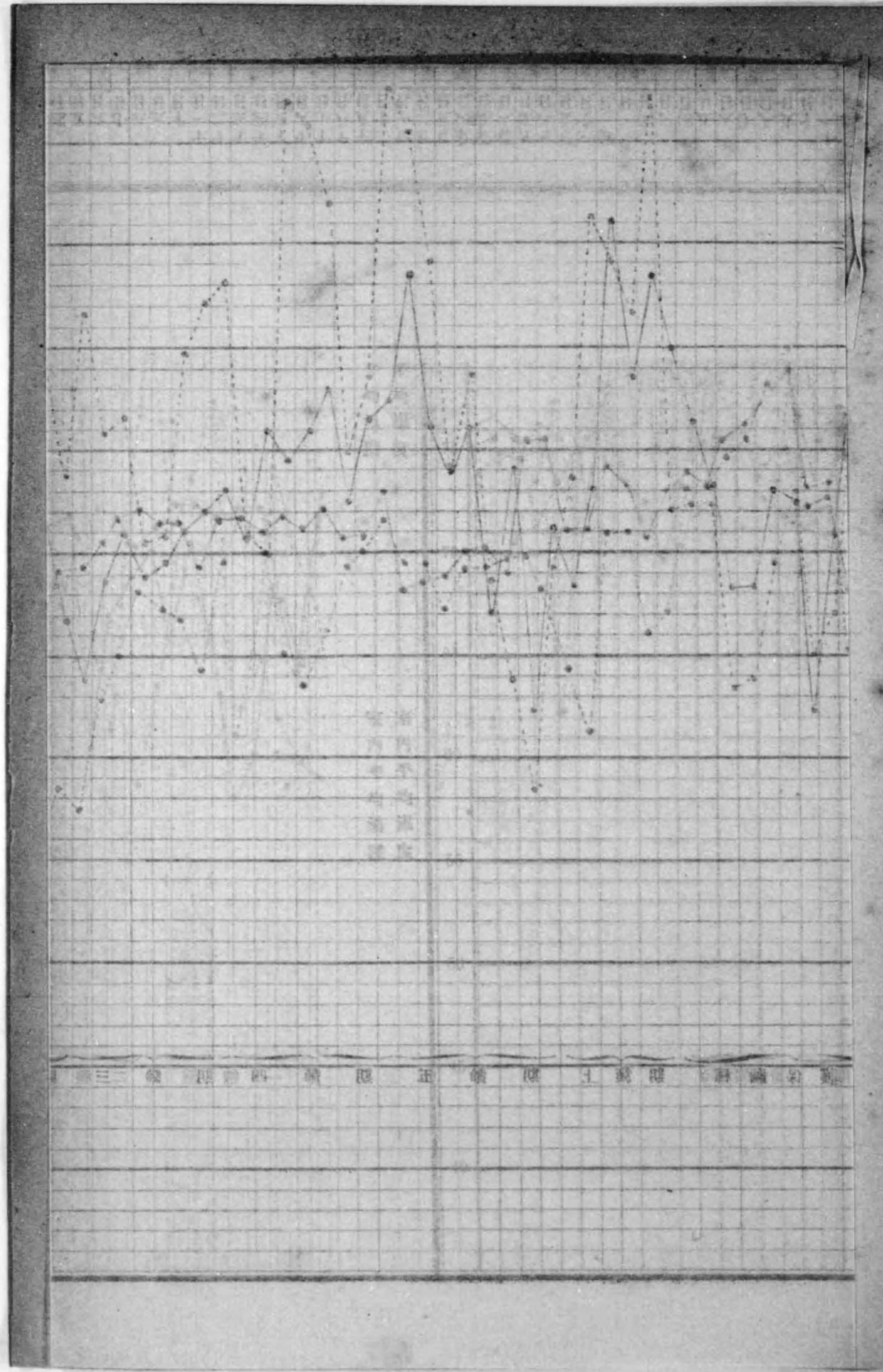
蠶種貯藏上ノ參考ニ資セン爲メ沼津及濱松側候所ニ於テ觀測セル自大正元年至大正四年四ケ年間蠶種冬園期ノ半旬期氣温及各月平均温濕度ヲ表示セバ左ノ如シ

一、沼津測候所觀測

第十項 大正三年養蠶期溫濕度表

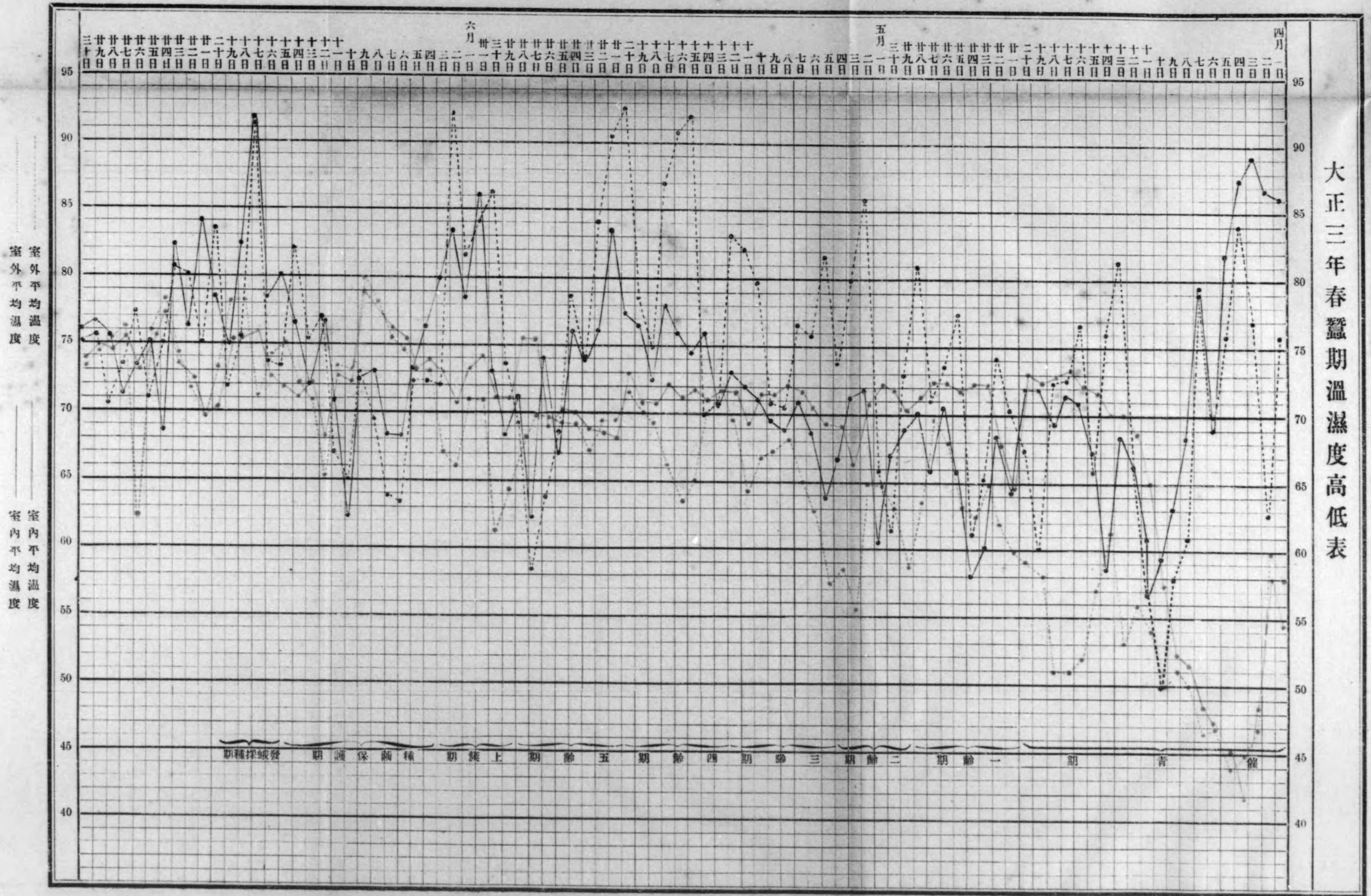
大正三年春蠶及秋蠶期ニ於ケル温濕度ヲ表示セバ左ノ如シ

大正三年度事績報告終





大正三年春蠶期溫濕度高低表

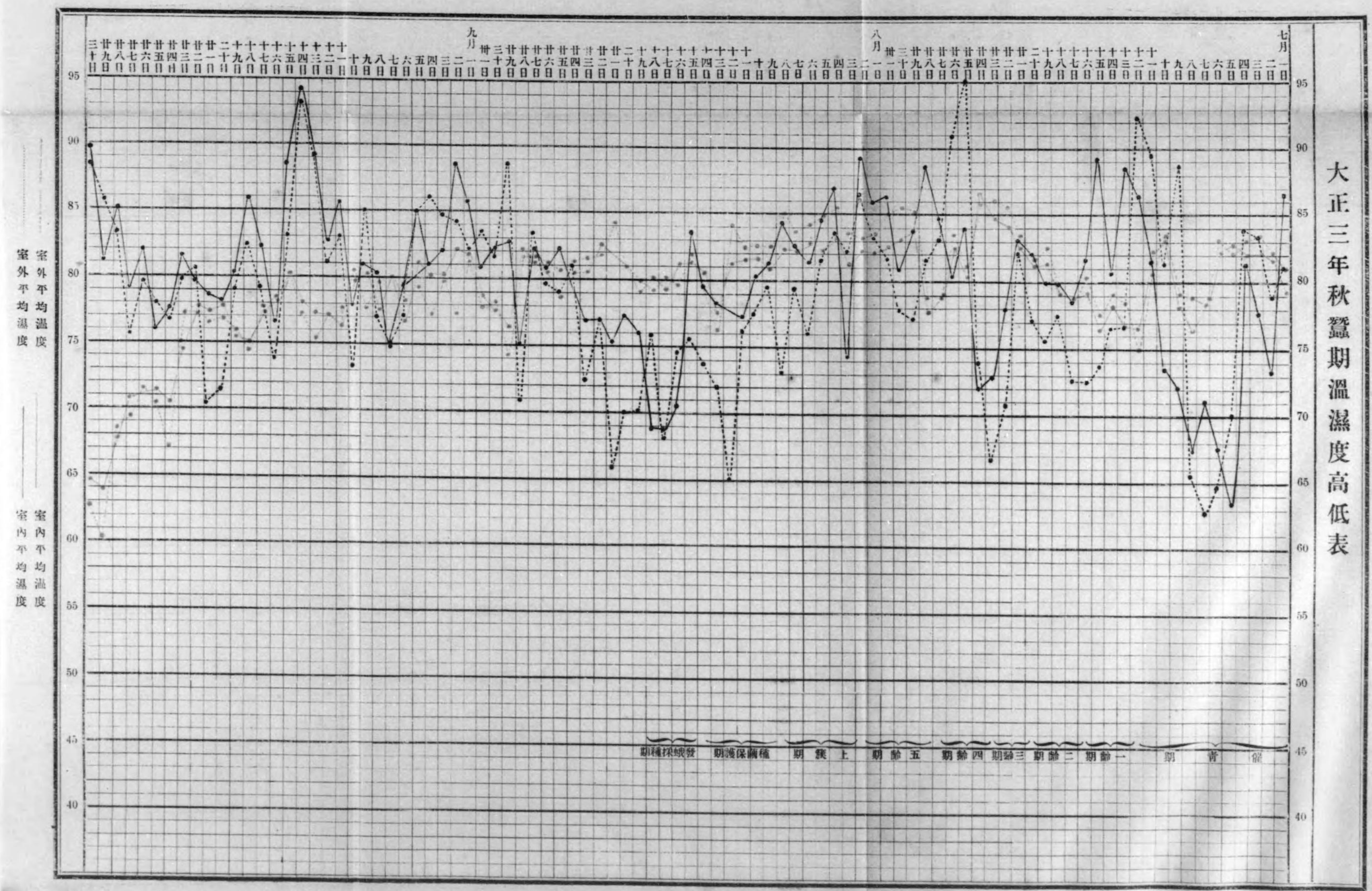


室外平均溫度

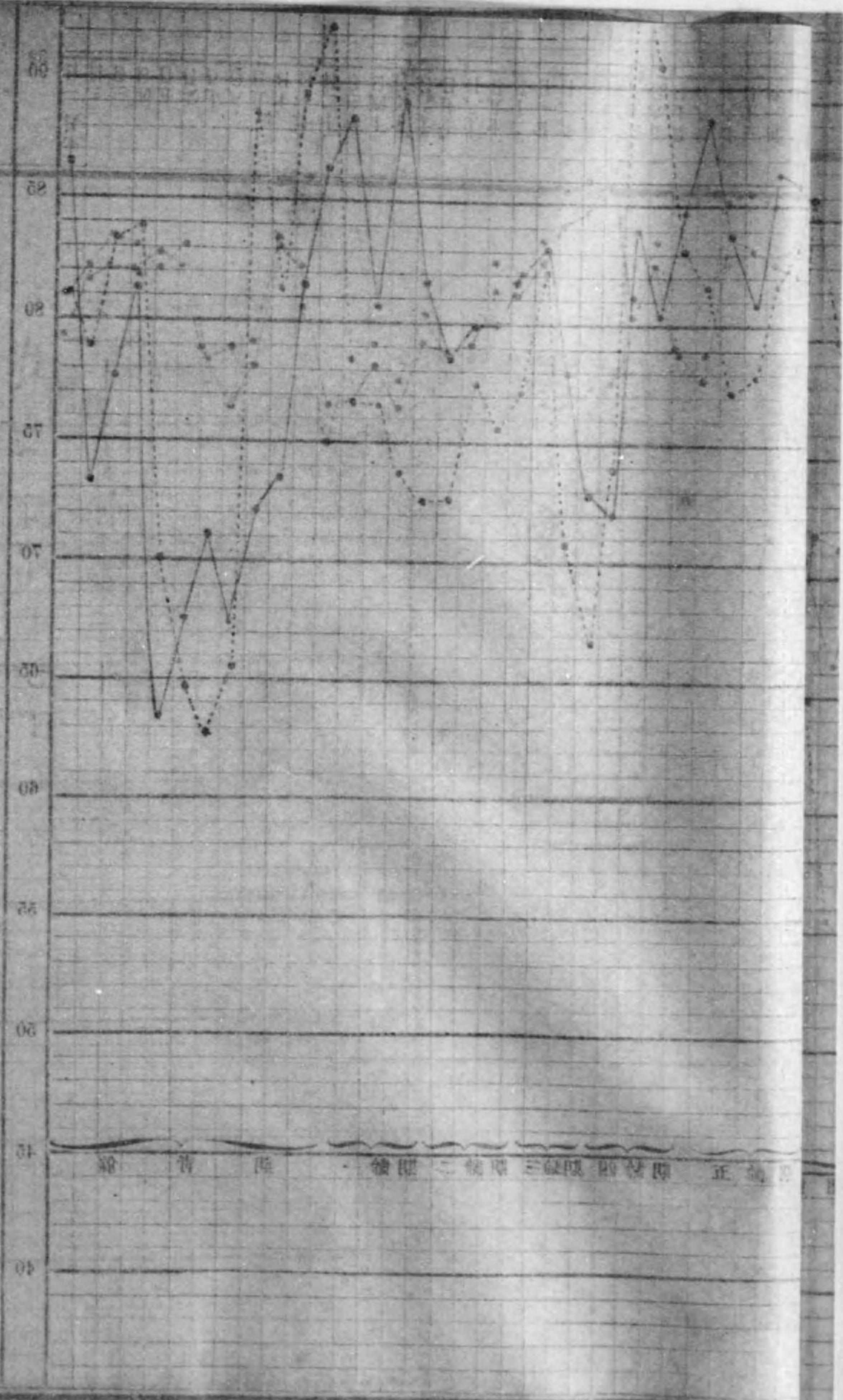
室內平均溫度

期種採蠶發 期護保繭種 期集上 期節五 期節四 期節三 期節二 期節一 期青 期催

大正三年秋蠶期溫濕度高低表



大正三年蜂蠶賦額高冊表



大正四年四月廿七日印刷
 大正四年四月三十日發行

静岡縣原蠶種製造所

印刷者

野崎重兵衛

静岡市吳服町二丁目三十七番地

印刷所

池鶴堂印刷所

静岡市兩替町二丁目一番地

14.2
303

終

