



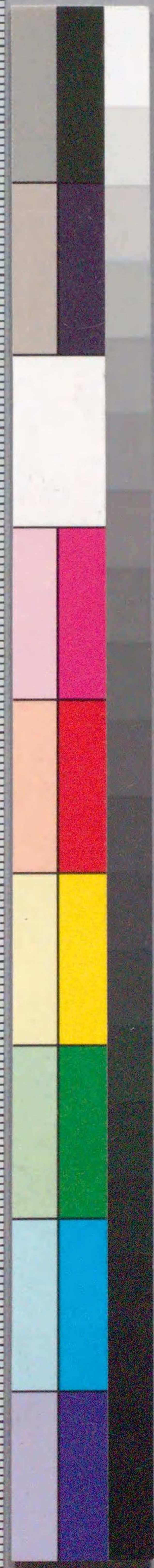
207
812

出世奴

小万伝

大徳

国立国会図書館 出世奴小万伝 4巻 207-812

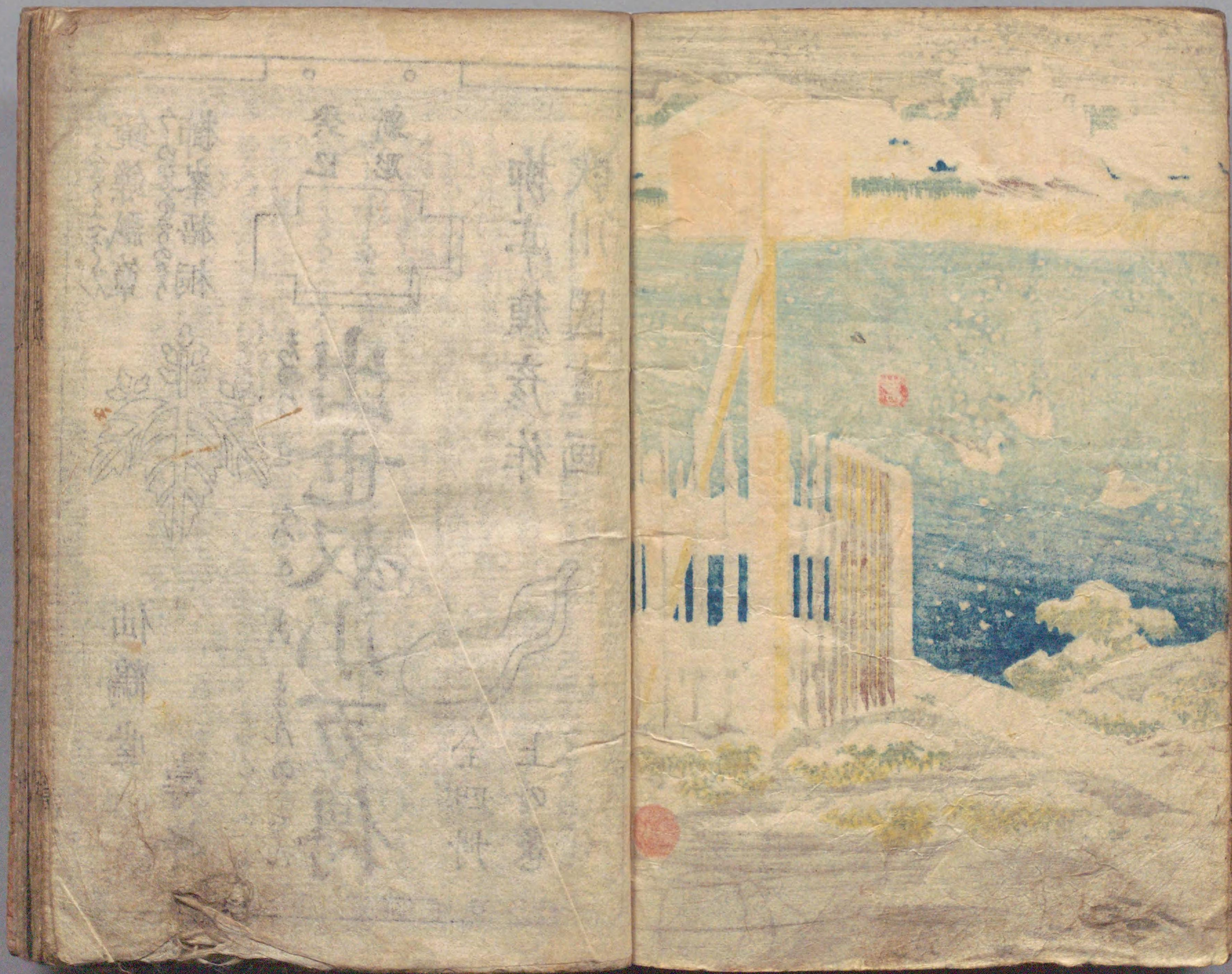
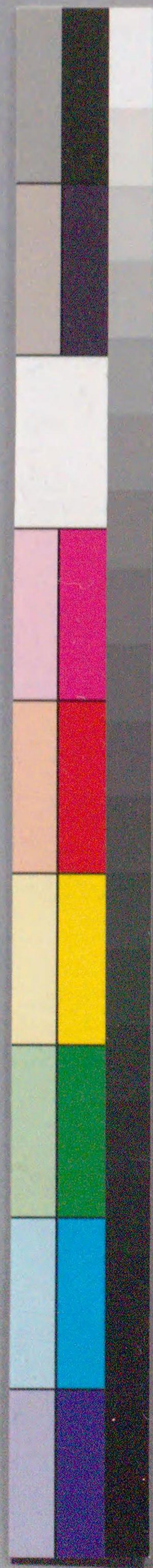


ガラス使用

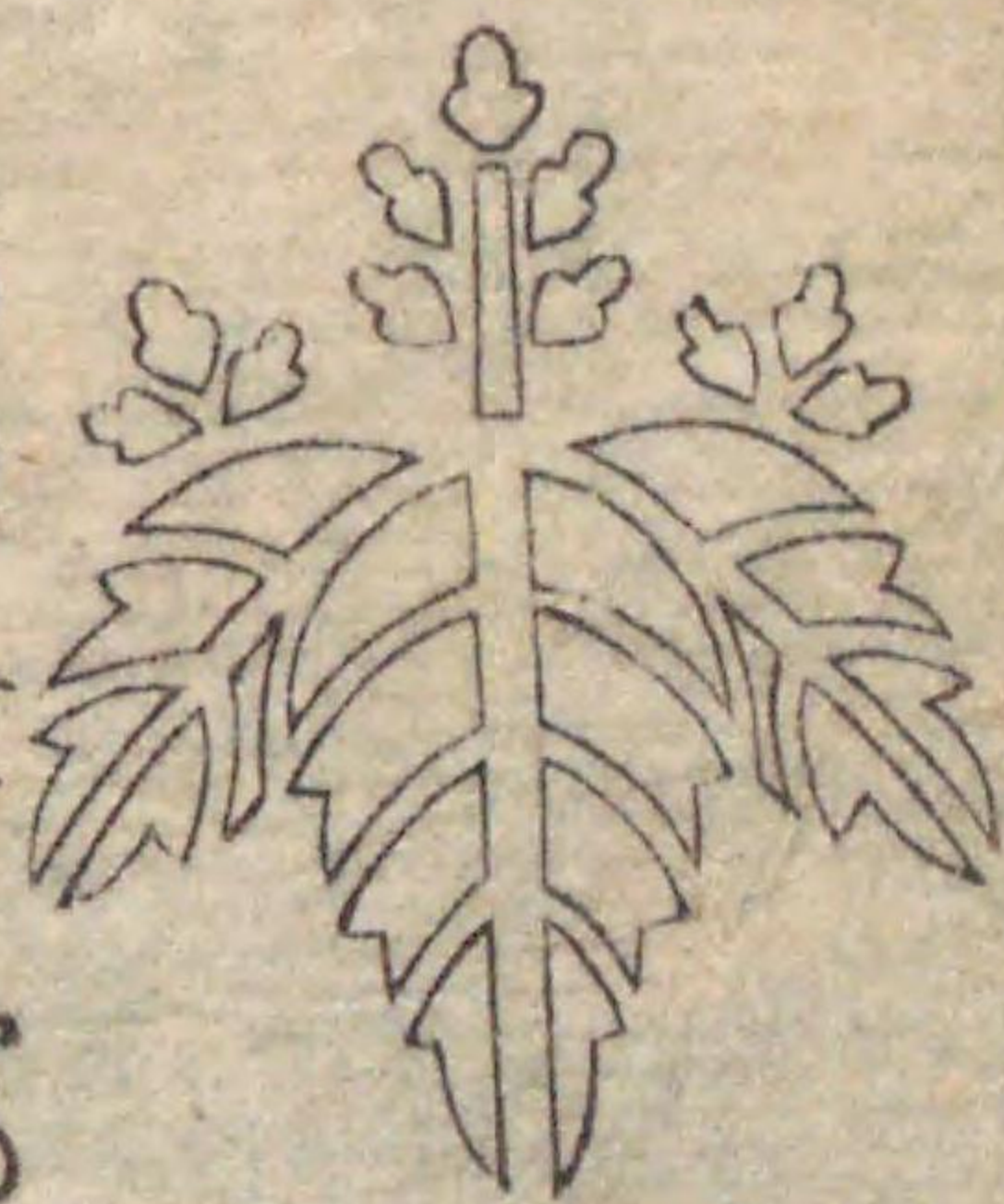


柳亭焦齋
雪景寫
翁北齋爲一

雨に虫
満きよ草の奄托りあはれ
たはまし中法寺のまゝのやあはれん



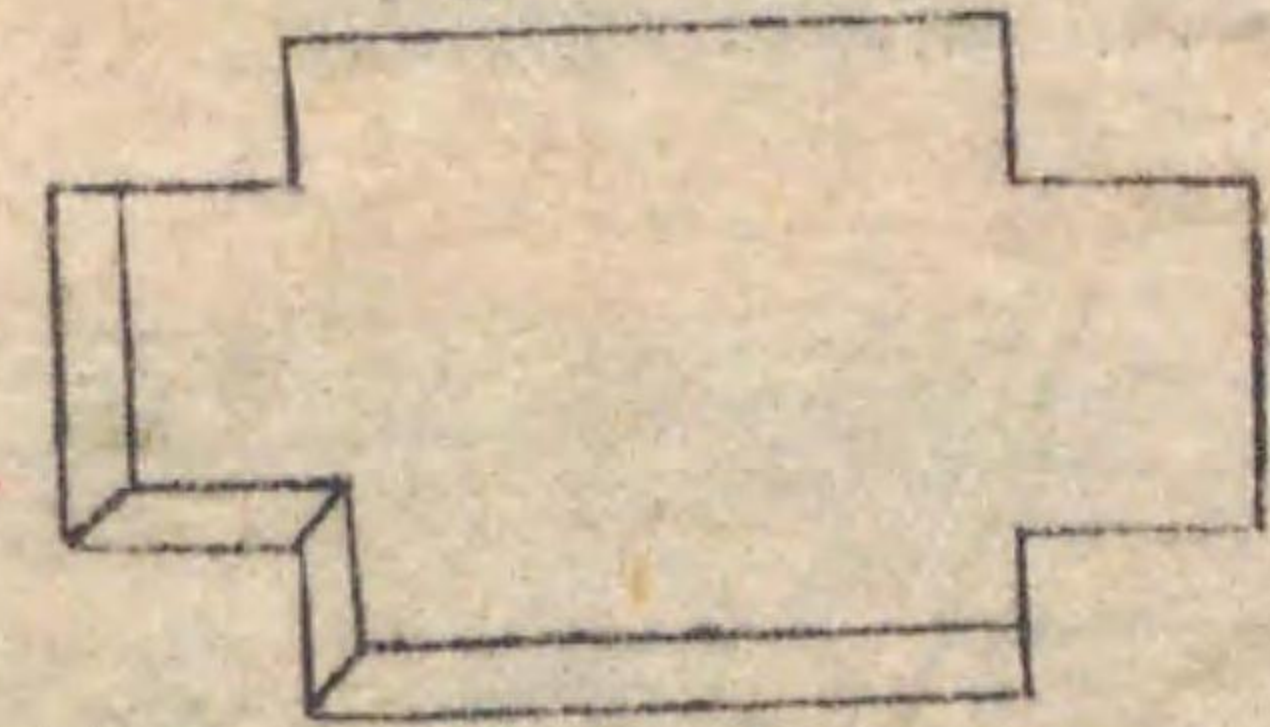
鏡鏢瓢箪
檜峯梧桐



仙鶴堂

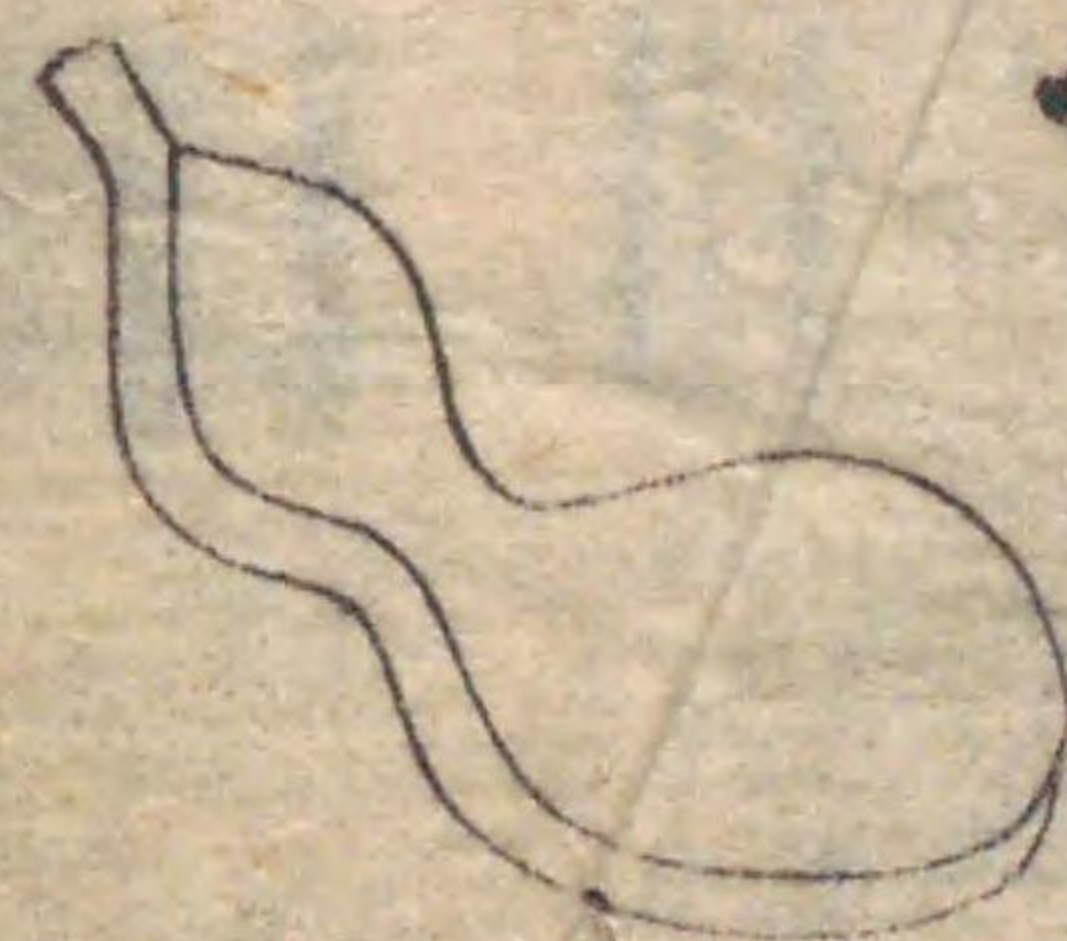
壽梓

新彫
癸巳



出世奴小万傳

柳亭種彦作
歌川國直画

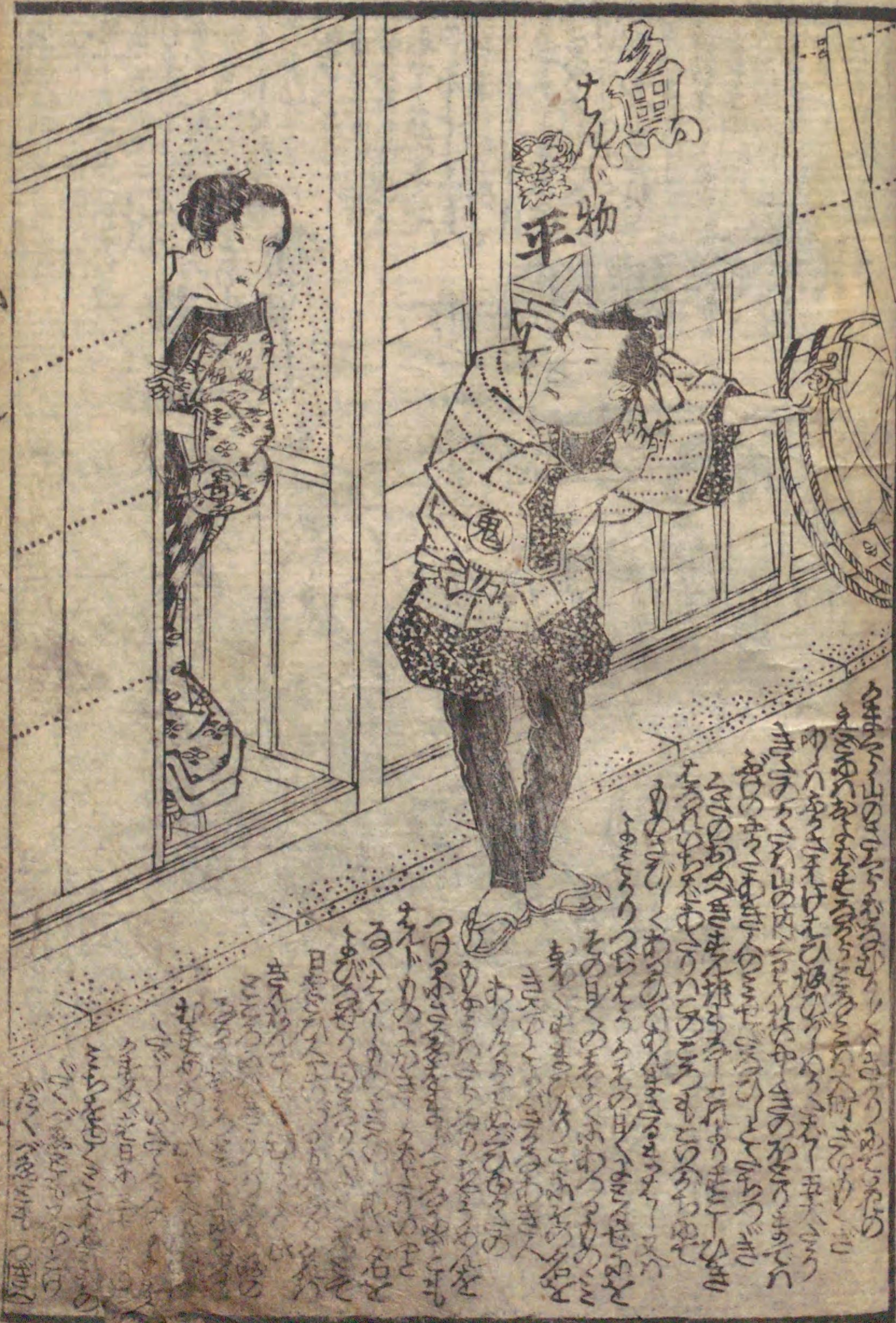


全四冊
上の巻

松葉川岸より横をて何が院の向側格子より物たてり彼負の宿りぬと思ひかほる杜若のこころかやいづれかきつるのまじりあまの近頃の新帯白の膚も泥黄土腰も出入の襷紙五郎多助の小の字と万年の周の亀の汝切於め小極門昌兵衛の銭持金を文庫由七里の濱のぞもよの白藪も打てて誘ひしる舟の内を妻殺しと叫ぶ又言やあどぬり替る楢の瀬川の雪真や色白路もえきの飛やうよまのりやと水烟記念の帯まくく露のさる夫婦かみ川へ流れ渡り小世はあつる及古團扇の骨とまむ敵のふかり居るを討てなると身の富貴白雲の忠を赤門へひらき金銀花を嘆せ小万乃方の万歳をなせ兼金龜山の利益を繳る丁度巳の年電くもよの鶴屋の新板巳ゆるる金の蔵を預つて

天保四年

柳亭種彦記







Handwritten text in the upper left corner of the left page, likely a title or introductory text.

Vertical handwritten text columns on the right side of the left page, providing commentary or dialogue.

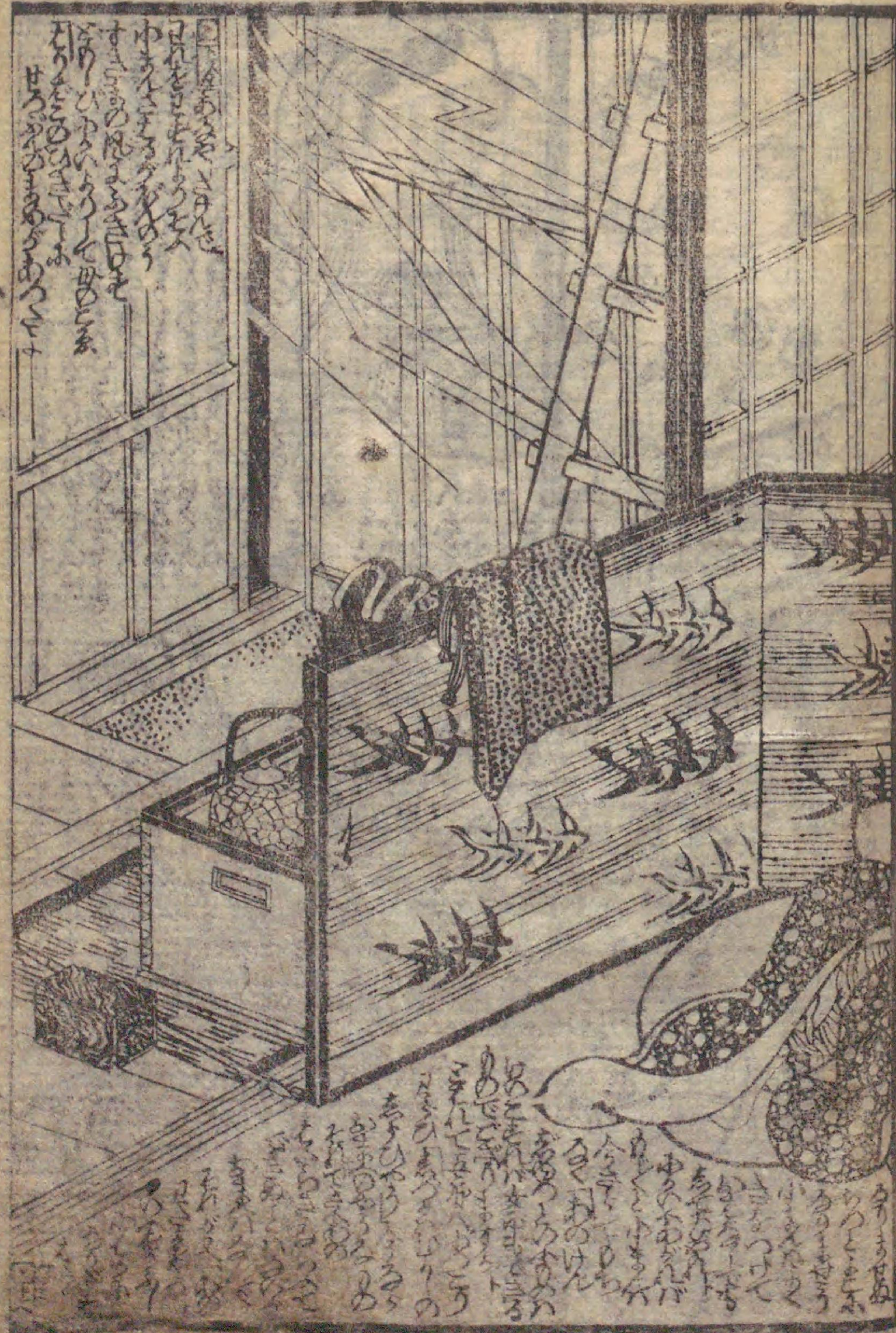
Handwritten text in the lower left corner of the left page, possibly a signature or additional notes.

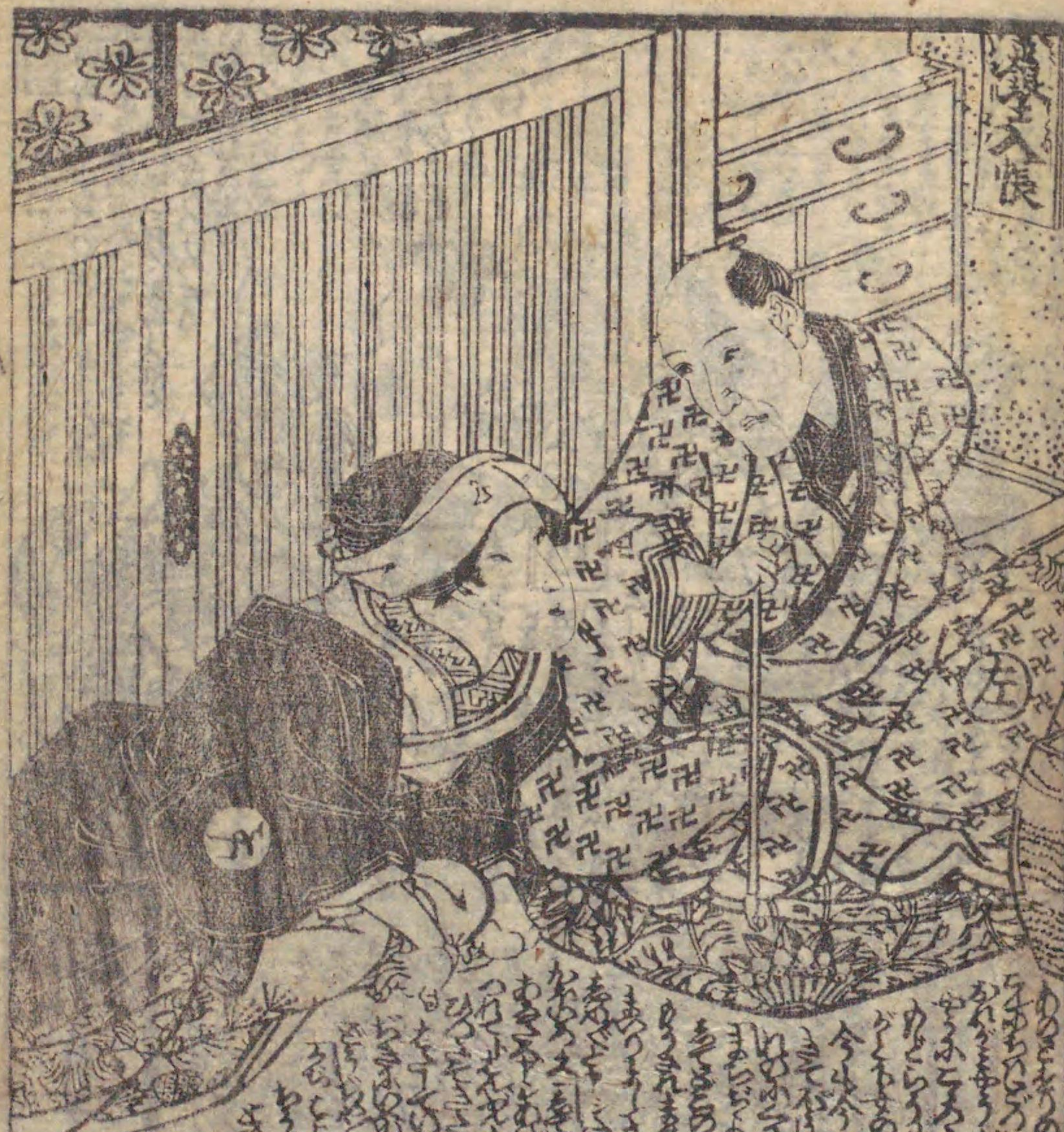


Vertical handwritten text columns on the right side of the right page, providing commentary or dialogue.

Vertical handwritten text columns on the left side of the right page, providing commentary or dialogue.







Handwritten Japanese text in vertical columns, likely a narrative or dialogue related to the illustration above.



Handwritten Japanese text in vertical columns, likely a narrative or dialogue related to the illustration above.





御免江戸曆開板所

毎年十月下旬より正月迄

載陽帖

南山禅師書東海道

道法早筭用道中記一枚撮

新撰日本名所之繪

唐紙摺一枚

蕙齋鋏形紹真筆

新撰女古狀揃園生竹

大紙本 両品出来高井蘭山編撰

還魂紙料

柳亭種彦隨筆

古画入二冊

田喜春編輯

若のしともの

隨筆

玄同放言

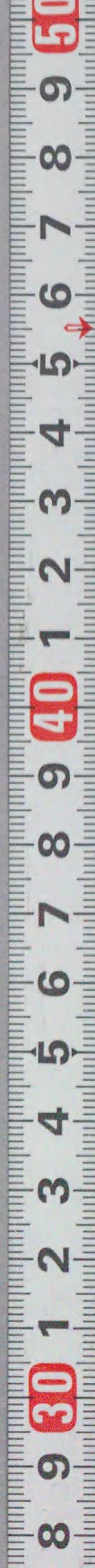
右才三編三冊... 初編二編にのりあつても無あぶさりのにちふりてまをのりよと板あひ



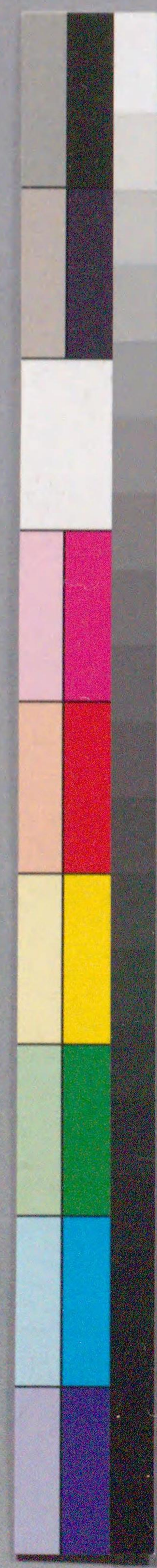
山ま

極門の昌兵衛





出
 世
 奴
 小
 万
 伝
 下
 の
 卷
 圖
 直
 画
 雙
 鳥
 開
 双
 瓶
 竹
 花





奴
舟
小
海
人

下の巻

種彦作

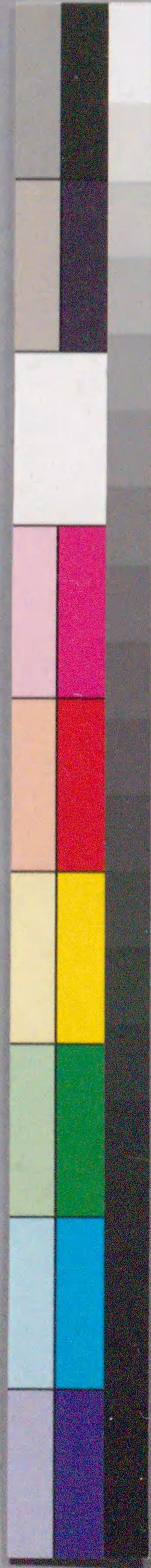
國直画

通油町

鶴屋
開板







Handwritten text in vertical columns on the left page, including dates like '二月三日' and '二月五日'.



Handwritten text in vertical columns on the right page, including dates like '三月五日' and '三月十日'.





あつねのあつね
あつねのあつね
あつねのあつね
あつねのあつね
あつねのあつね
あつねのあつね
あつねのあつね
あつねのあつね
あつねのあつね
あつねのあつね

あつねのあつね
あつねのあつね
あつねのあつね
あつねのあつね
あつねのあつね
あつねのあつね
あつねのあつね
あつねのあつね
あつねのあつね
あつねのあつね



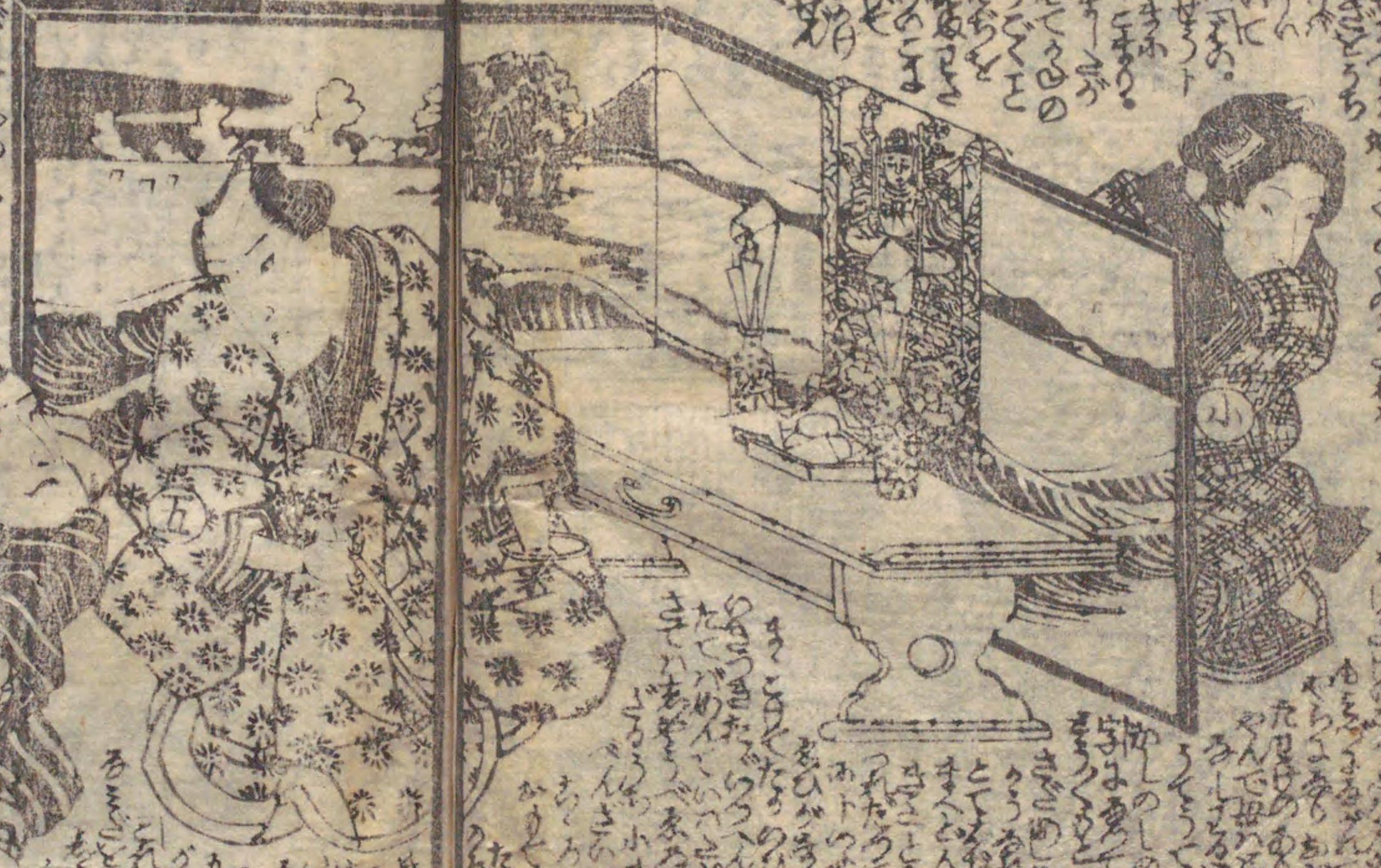
長
長

あつねのあつね
あつねのあつね
あつねのあつね
あつねのあつね
あつねのあつね
あつねのあつね
あつねのあつね
あつねのあつね
あつねのあつね
あつねのあつね



8 9 30 1 2 3 4 5 6 7 8 9 40 1 2 3 4 5 6 7 8 9 50

Handwritten Japanese text in vertical columns, including a title 'のんがのまひま' and various narrative passages.

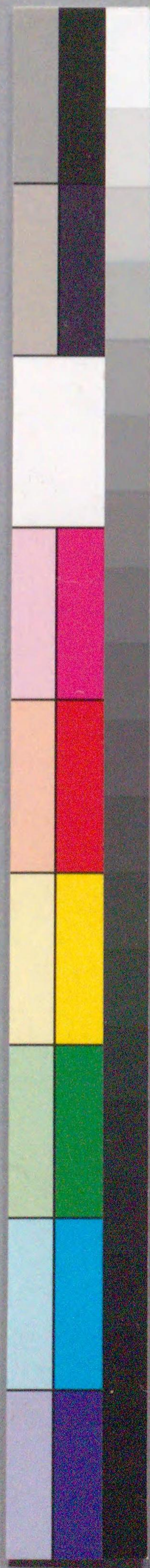


207
812

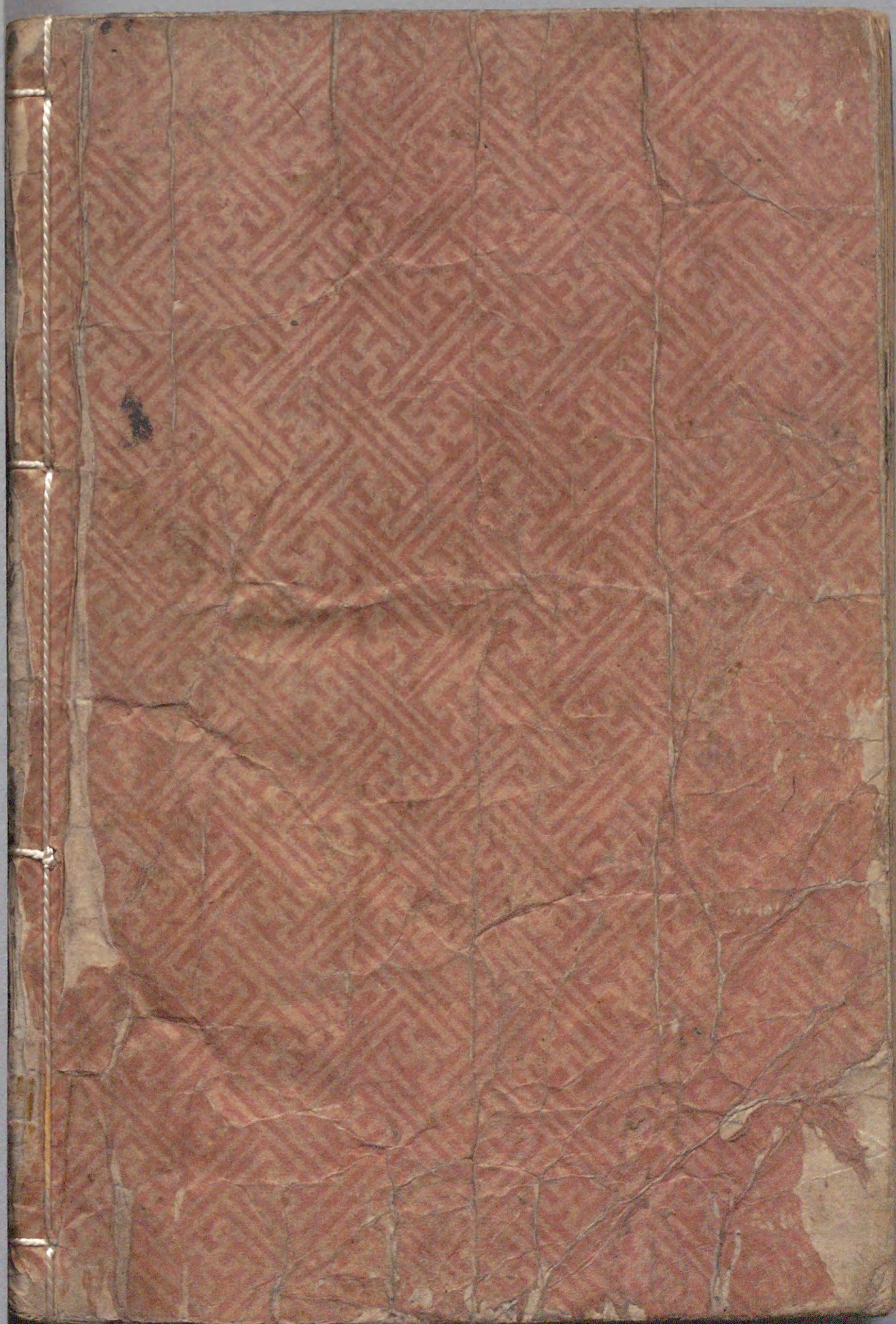
傾城小荷傳第十二編
 浮世世説
 花街雀夜遊
 國字水許傳第十三編
 八葉藤王傳
 霞帶人如月
 紫田舎源氏
 春遊霞
 色全
 江戸通油町
 田屋親屋喜多齋

消息往來詳話
 田川兩岸見
 江戸名町東鑑
 合壽福三世相大鑑
 奉獨普古
 戲場頭微鏡
 教直草消息往來





国立国会図書館 出世奴小万伝 4巻 207-812



ガラス使用

