

女眉間尺

十返舎一九

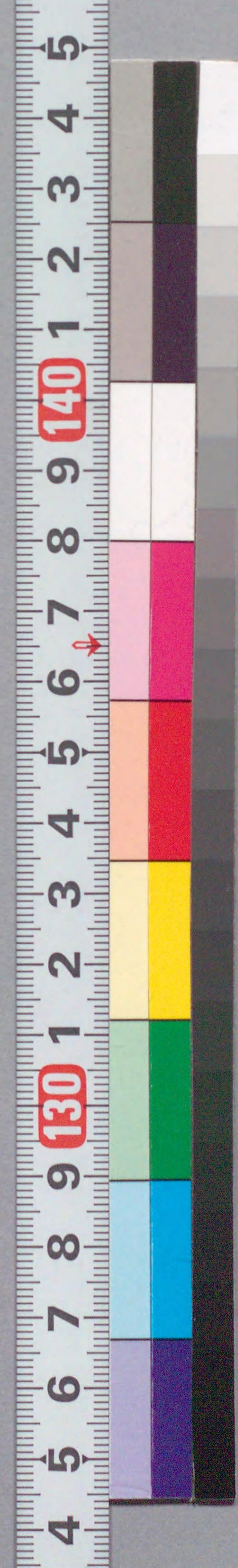
207  
958



書

館

藏



国立国会図書館 女眉間尺 6巻 207-958

ガラス使用







十返舎一九作  
歌川國安画圖

上冊

# 女眉間尺

天保三壬辰  
孟春新版

森屋治兵衛板

夫繪冊子の行あるや石上ありふり頃ハ烏玉の黒本や朝の  
黄表紙ありし由當風に接する事ハ殆ど文の巧むる愛觀  
ある止手後と然るをも年々工夫し壺の碑かたは其の意向ハ  
とんと此の如く被鏤耶が劔より名作と名にりし竹田出雲が  
つる眉間尺の戯曲書其終で此の如く暗夜の牛の尿と云ふ  
長い作者が生得と十八丁の團圓ならせ免の耳の長物語と只却と  
なめり申す所の如くても暗合三丁今茲の春の新版と云ふ急作燈下  
の杜撰烏夜の礫の如きは書も目つての画工が筆力は頼む所の  
乗とる所へせんと渡一舟たりまふてふ祝辞とある祝ひ不  
序するものハ

文政庚寅夏日稿成  
壬辰新春發兌

十返舎一九









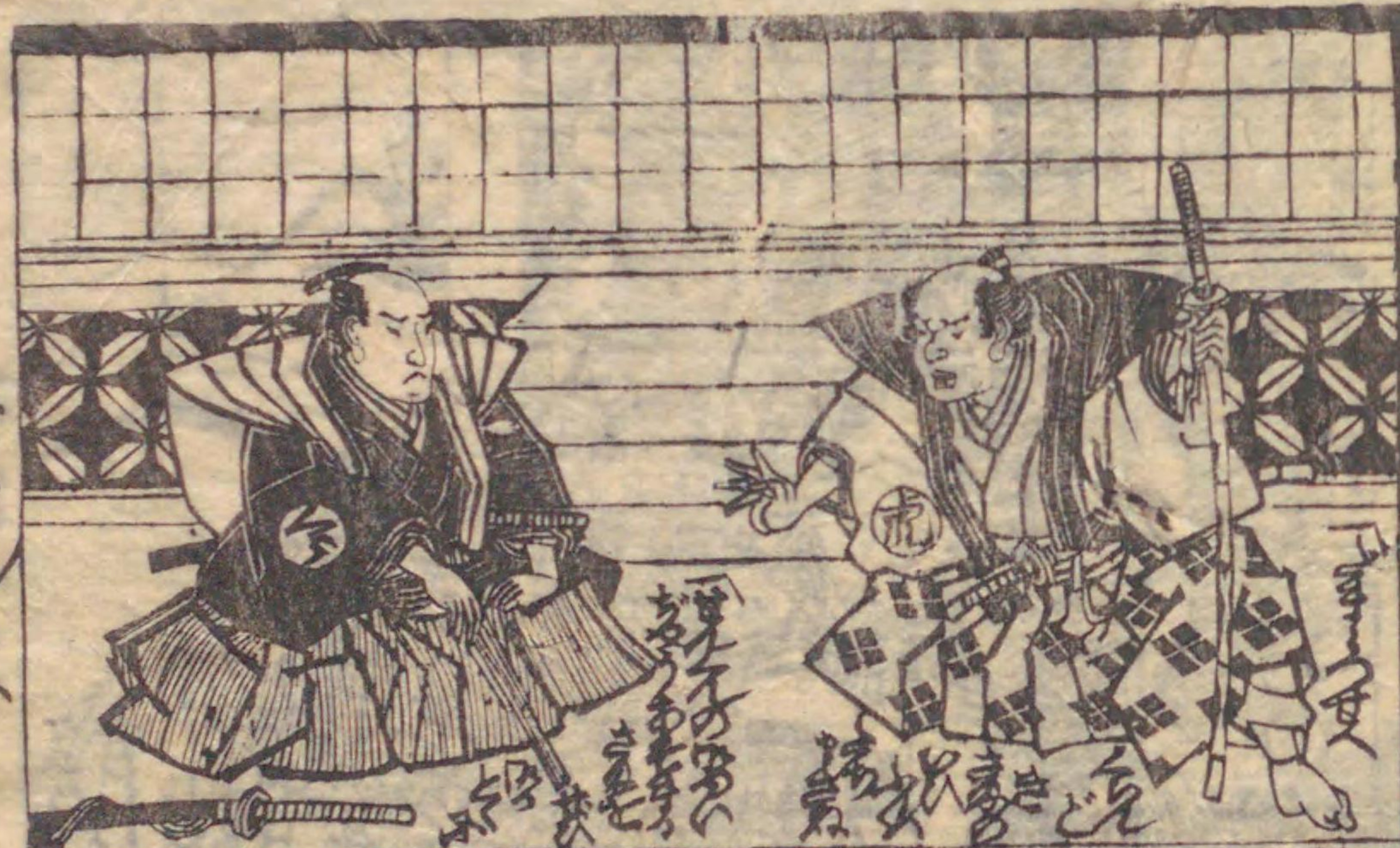












Vertical columns of handwritten Japanese text (kuzushiji) located below the illustration of the two men.



Vertical columns of handwritten Japanese text (kuzushiji) located above the illustration of the woman.







み  
な  
ん  
ん



み  
な  
ん  
ん





Handwritten text in vertical columns at the top of the left page, likely a chapter heading or introductory text.



Handwritten text in vertical columns at the top of the right page, continuing the narrative or providing commentary.













Handwritten text in the upper right section of the right page, likely a continuation of the text from the left page or a separate entry.

Handwritten text in the lower right section of the right page, continuing the text from the upper section.

延壽

長榮丸

壹包價六十四銅

此丸は延壽の神效ありて凡そ血氣を補ひて心脾を養ひて凡そ血氣を補ひて心脾を養ひて

家秘

神如散

壹包價五十銅

此散は神效ありて凡そ血氣を補ひて心脾を養ひて凡そ血氣を補ひて心脾を養ひて

人參

竹油香

壹貝價十六銅

此油は竹の油を蒸して製する神效ありて凡そ血氣を補ひて心脾を養ひて

賣弘所

江戸京橋竹町

長栄堂湯川藤八郎





歌川國安画  
十返舎一九作

女  
子  
毒  
心

申





女眉間尺 中冊

作者 十返舎一九

画工 歌川國安

天保壬辰春 開版

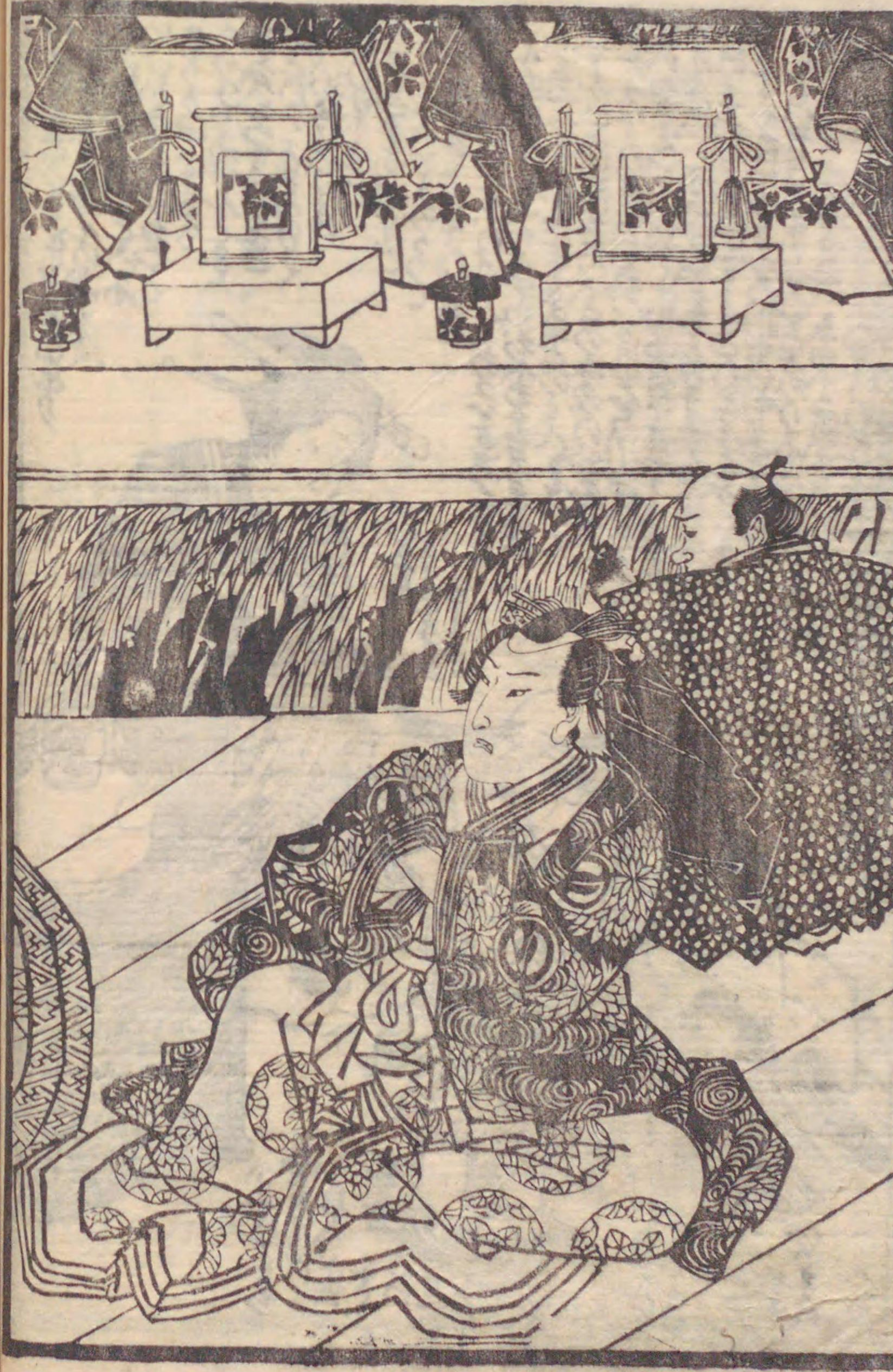
板元 森屋治兵衛







女  
九  
尺



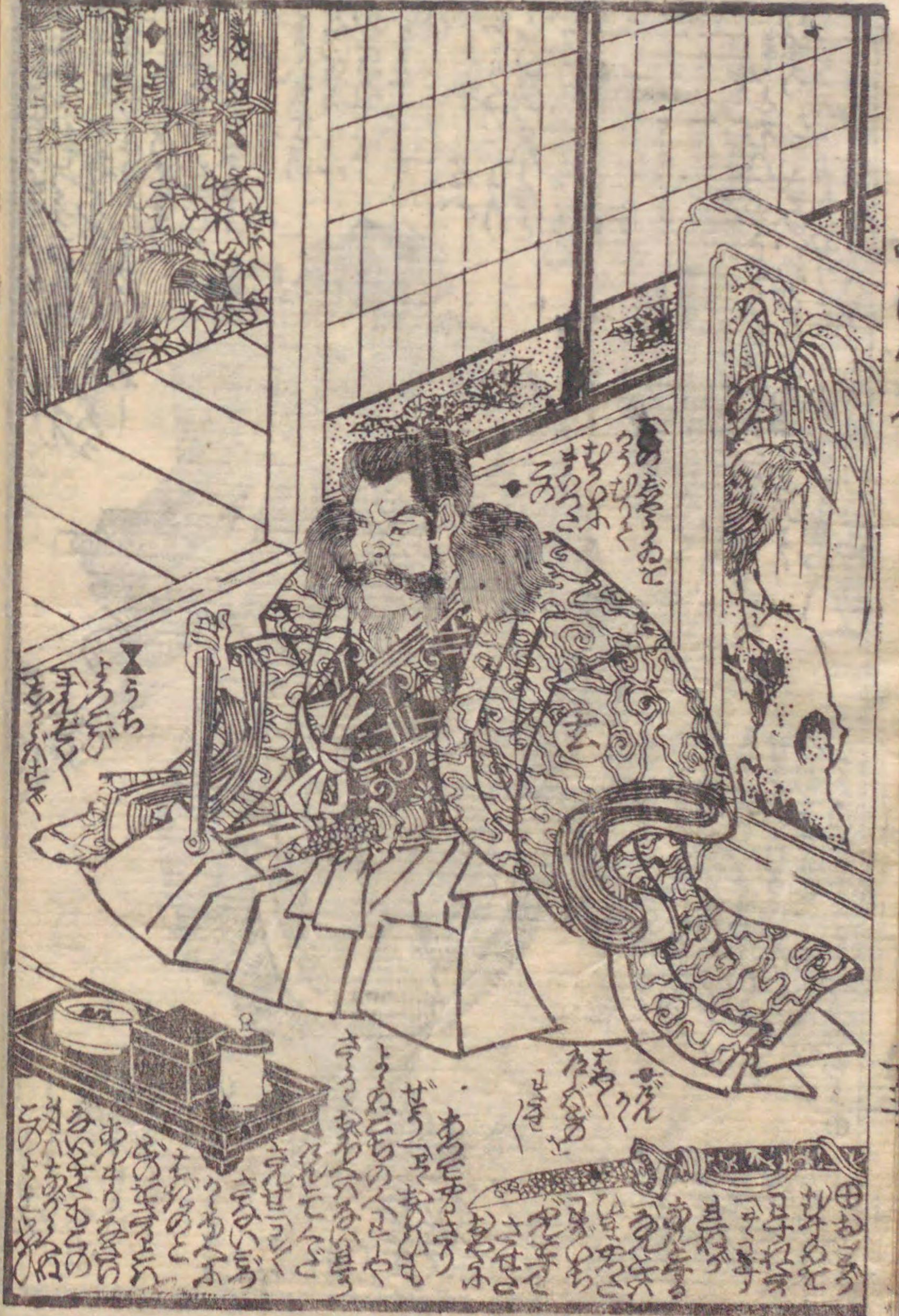
女  
九  
尺















ナナ

十五



ナナ

十五



























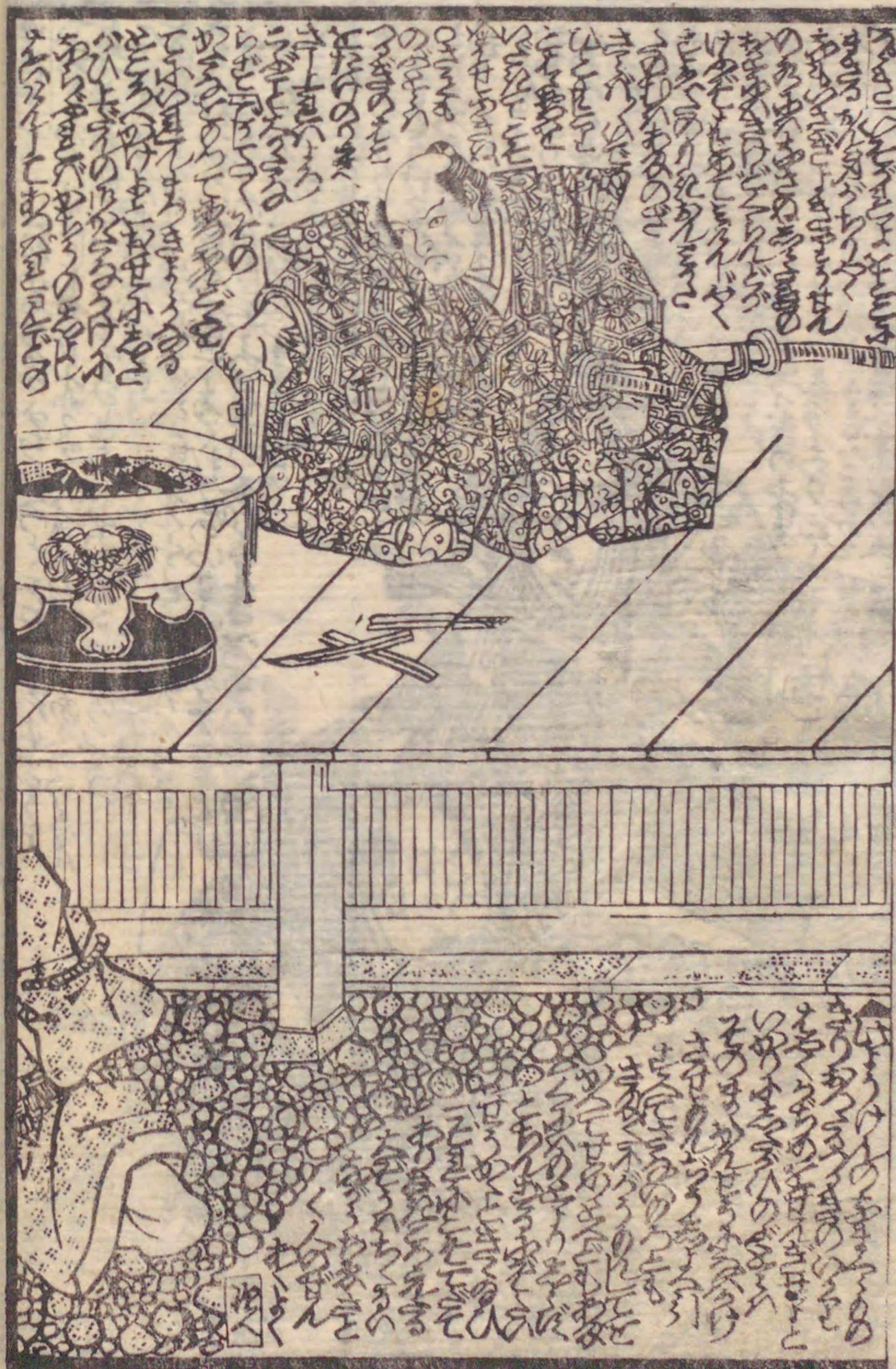














Handwritten Japanese text in kuzushiji style, arranged in vertical columns. The text is dense and covers most of the page area.

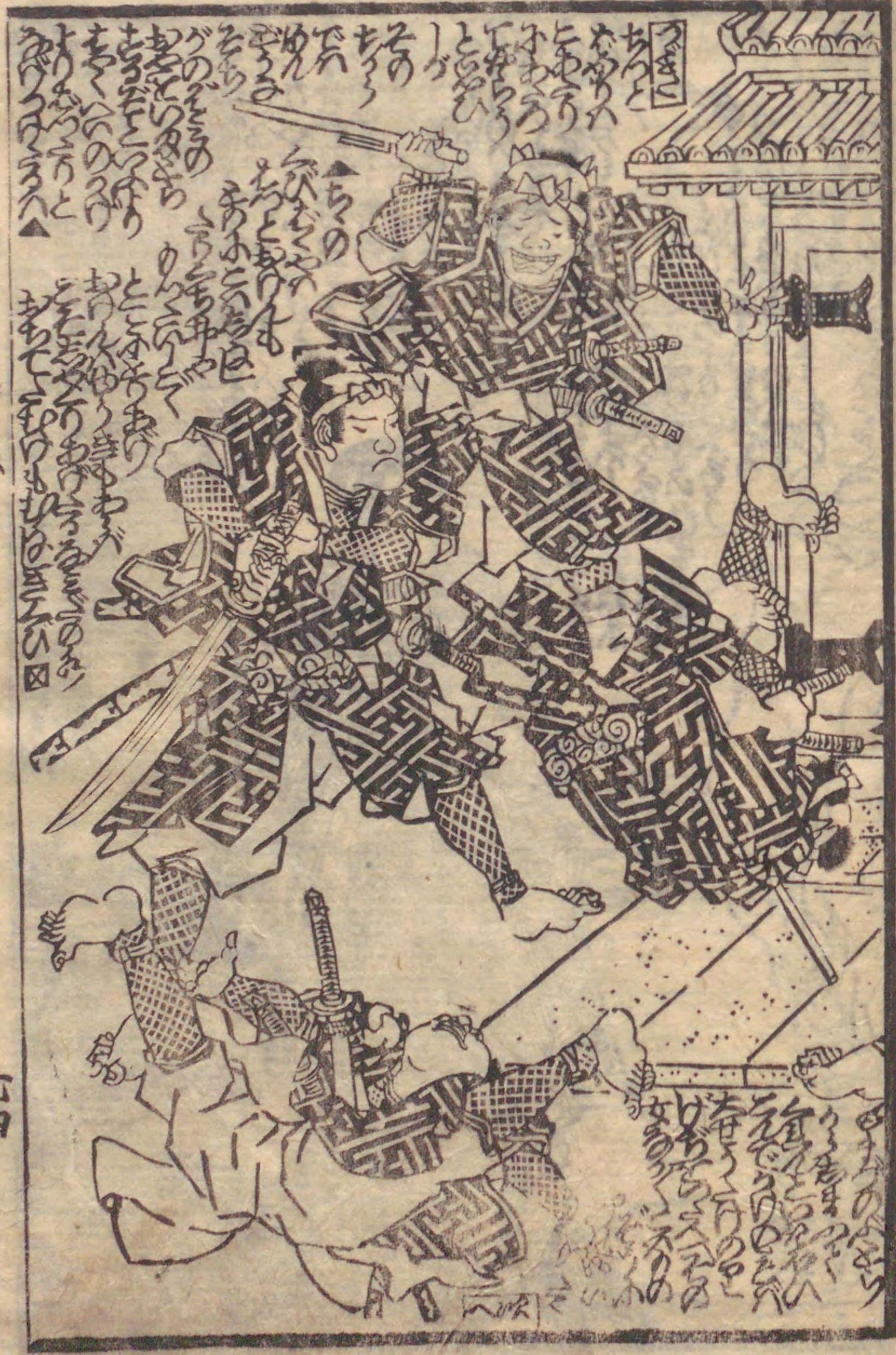


Vertical text on the right side of the illustration, likely a title or a short description.

Vertical text below the illustration, possibly a page number or a reference.













Handwritten text in vertical columns, likely a chapter introduction or a scene description. The text is dense and written in a cursive style.

Handwritten text in vertical columns, continuing the narrative or providing commentary on the scene above.

Handwritten text in vertical columns, positioned above the illustration. It appears to be a dialogue or a specific scene's description.



又いふ

九玉







り  
な  
ん  
と

い  
せ



ふ  
い  
ん  
だ

九  
六











みゆけん尺









天保壬辰春新版目録

金草鞋九二編 歌川國信画 全六冊	女眉間尺 歌川國安画 全六冊	一重衣二編 歌川國安画 全六冊	浮世源氏繪 歌川國貞画 全四冊	風俗金魚傳 山東京山作 三編	童子訓 貞房作 全二冊	二十四孝教近道 安秀画 全二冊	金のこりし 夜漏屋編造 全二冊	芝居細見 貞房作 全二冊	英艶仙女香 貞房作 全二冊	黒油美女香 貞房作 全二冊	端地木間屋森屋治兵衛梵 江馬屋新二自前編
------------------------	----------------------	-----------------------	-----------------------	----------------------	-------------------	-----------------------	-----------------------	--------------------	---------------------	---------------------	-------------------------



一鳳齋國安画

十返舎一九作





207  
958

国立国会図書館 女眉間尺 6巻 207-958

ガラス使用







国立国会図書館 女眉間尺 6巻 207-958

ガラス使用