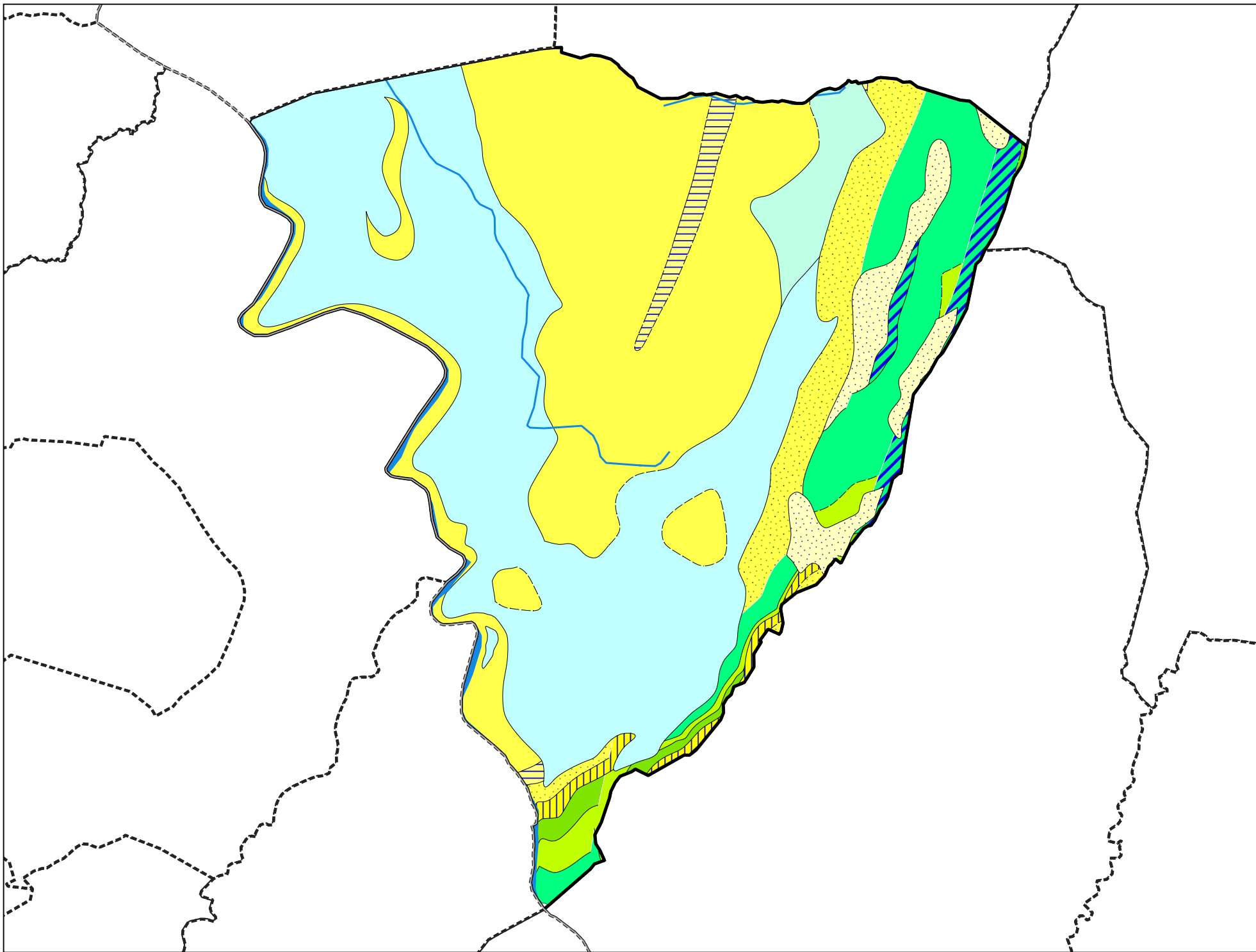


# Carte géologique des sols de la commune de Saint-Béron



# Légende de la carte géologique de la commune de Saint-Béron

-  E, Eboulis actuels à anciens (âge non précisé), localement cônes d'avalanches et éboulis mêlés à moraines. - 3
-  Fy, Alluvions anciennes (fluviatiles à fluvio-glaciaires ou fluvio-lacustres). Würm à post-Würm (?) - 25
-  Gy, Dépôts glaciaires (moraines) principalement du Würm, localement plus tardifs (?) ou plus récents. Dépôts fluvio-glaciaires ou glacio-lacustres localement associés. - 34
-  m3-4, Molasse sableuse (= sables siliceux de Pont-de-Beauvoisin). Miocène moyen - 40
-  m3-4M, Niveaux marneux de la base de la molasse sableuse m3-4. Miocène moyen - 41
-  m2, Molasse calcaire, gréseuse et glauconieuse. Localement Conglomérat à la base, intercalations marneuses. Burdigalien (sup ?) - 42
-  m2C, Banc de calcaire ou de poudingue individualisé à la base de la molasse calcaire. Burdigalien - 43
-  n3, Marnes et marno-calcaires à miches, calcaires siliceux très durs à spicules. Hauterivien - 82
-  n2(1), Calcaires à silex. Valanginien - 85
-  n1-2J, Calcaires micrograveleux parfois gréseux. Jura. Berriasien - Valanginien - 91
-  n1-2C, Calcaires de type "marbre bâtard". Jura. Berriasien sup. - Valanginien ?. - 93