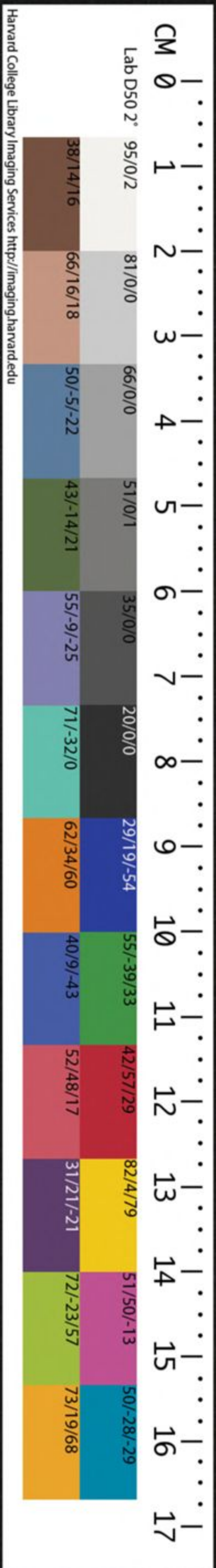


T 2571/3202d(12)





HARVARD-YENCHING LIBRARY  
HARVARD UNIVERSITY  
2 DIVINITY AVENUE

*Prof. F. Cleaves*  
APR 17 1970

古第七

晉書十七

御

律歷中

昔者聖人擬象極以運曆授時以  
君體分辰野辨躔至敬農時與物  
利皆以  
繫乎時  
物者也然則觀象設卦  
初闡成文歷數之原存乎此也逮乎  
分八節以治農功軒轅紀三綱而  
乃使羲和占日常儀占月車區古  
命造律呂大濤造甲子遂首作曆  
故谷風



志第七

晉書十七

律歷中



哈爾濱大學哈佛燕京  
圖書館珍藏印

御撰

昔者聖人擬宸極以運璿璣揆天行而序  
景曜分辰野辨躔歷敬農時興物利皆以  
繫順兩儀紀綱萬物者也然則觀象設卦  
扞闡成文歷數之原存乎此也逮乎炎帝  
分八節以始農功軒轅紀三綱而闡書契  
乃使羲和占日常儀占月車區占星氣伶  
倫造律呂大撓造甲子隸首作筭數容成



綜斯六術考定氣象建五行察發歛起消  
息正閏餘述而著焉謂之調歷洎于少昊  
則鳳鳥司歷顓頊則南正司天陶唐則分  
命羲和虞舜則因循堯法及夏殷承運周  
氏應期正朔既殊創法斯異傳曰火出於  
夏爲三月於商爲四月於周爲五月是故  
天子置日官諸侯有日御以和萬國以協  
三辰至于寒暑晦明之徵陰陽生殺之數  
啓閉升降之紀消息盈虛之節皆應躔次

而無淫流故能該浹生靈堪輿天地周德  
既衰史官失職疇人分散機祥不理秦并  
天下頗推五勝自以獲水德之瑞用十月  
爲正漢氏初興多所未暇百有餘載龍襲秦  
正朔爰及武帝始詔司馬遷等議造漢歷  
乃行夏正其後劉歆更造三統以說左傳  
辯而非實班固惑之采以爲志逮光武中  
興太僕朱浮數言歷有乖謬于時天下初  
定未能詳考至永平之末改行四分七十



餘年儀式乃備及光和中乃命劉洪蔡邕  
共修律歷其後司馬彪因之以繼班史今  
采魏文黃初已後言歷數行事者以續司  
馬彪云

漢靈帝時會稽東部尉劉洪考史官自古  
迄今歷注原其進退之行察其出入之驗  
規其往來度其終始始悟四分於天踈闊  
皆斗分太多故也更以五百八十九為紀  
法百四十五為斗分作乾象法冬至日日

在斗二十二度以術追日月五星之行推  
而上則合於古引而下則應於今其為之  
也依易立數遁行相號潛處相求名為乾  
象歷又創制日行遲速兼考月行陰陽交  
錯於黃道表裏日行黃道於赤道宿度復  
進有退方於前法轉為精密矣獻帝建安  
元年鄭玄受其法以為窮幽極微又加注  
釋焉

魏文帝黃初中太史令高堂隆復詳議歷



數更有改革太史丞韓翊以爲乾象減斗  
分大過後當先天造黃初歷以四千八百  
八十三爲紀法千二百五十爲斗分其後  
尚書令陳羣奏以爲歷數難明前代通儒  
多共紛爭黃初之元以四分歷久遠疏闊  
大魏受命宜改歷明時韓翊首建猶恐不  
審故以乾象互相參校其所校日月行度  
弦望朔晦校歷三年更相是非無時而決  
案三公議皆綜盡典理殊塗同歸欲使效

之璿璣各盡其法一年之間得失足定未  
可

太史令許芝云劉洪月行術用以來且四十  
十餘年以復覺失一辰有竒孫欽議史遷  
造太初其後劉歆以爲疏復爲三統章和  
中改爲四分以儀天度考合符應時有差  
跌日蝕覺過半日至平中劉洪改爲乾象  
推天七曜之符與天地合其序  
董巴議云聖人迹太陽於晷景効太陰於



弦望明五星於見伏正是非於晦朔弦望  
伏見者歷數之綱紀檢驗之明者也

徐岳議劉洪以歷後天潛精內思二十餘  
載參校漢家太初三統四分歷術課弦望  
於兩儀郭間而月行九歲一終謂之九道  
九章百七十一歲九道小終九九八十一  
章五百六十七分而九終進退牛前四度  
五分學者務追合四分但減一道六十三  
分分不下通是以踈濶皆由斗分多故也

課弦望當以昏明度月所在則知加時先  
後之意不宜用兩儀郭間洪加太初元十  
二紀減十斗下分元起巳丑又爲月行遲  
疾交會及黃道去極度五星術理實粹密  
信可長行今韓翊所造皆用洪法小益斗  
下分所錯無幾翊所增減致亦留思然十  
術新立猶未就悉至於日蝕有不盡效效  
歷之要要在日蝕熹平之際時洪爲郎欲  
改四分先上驗日蝕日蝕在晏加時在辰



蝕從下上三分侵二事御之後如洪言海  
內識真莫不聞見劉歆以來未有洪比夫  
以黃初二年六月二十七日戊辰加時未  
日蝕乾象術加時申半強於消息就加未  
黃初以為加辛強乾象後天一辰半強為  
近黃初二辰半為遠消息與天近

三年正月景寅朔加時申北日蝕黃初加  
酉弱乾象加午少消息加未黃初後天半  
辰近乾象先天二年少弱於消息先天一

辰強為遠天

三年十一月二十九日庚寅加時西南維  
日蝕乾象加未初消息加申黃初加未強  
乾象先天一辰遠黃初先天半辰近消息  
乾象近中天

二年七月十五日癸未日加壬月景蝕乾  
象月加申消息加未黃初月加子強入甲  
申日乾象後天二辰消息後一辰為近黃  
初後天六辰遠



三年十月十五日乙巳日加丑月加未蝕  
乾象月加巳半於消息加午黃初以景午  
月加酉強乾象先天二辰近黃初後天二  
辰強為遠於消息於乾象先一辰  
凡課日月蝕五事乾象四遠黃初一近翊  
於課難徐岳乾象消息但可減不可加加  
之無可說不可用岳云本術自有消息受  
師法以消息為奇辭不能改故列之正法  
消息翊術自踈

木以三年五月二十四日丁亥晨見

黃初五月十七日庚辰見先七日  
乾象五月十五日戊寅見先九日

土以二年十一月二十五日壬辰見

乾象十一月二十八日丁亥見先五日  
黃初十一月十八日甲申見先八日

土以三年十月十一日壬申伏

乾象同壬申伏黃初巳下  
十月八日戊辰伏先四日

土以三年十一月二十二日壬子見

乾象十一月十五日乙巳見先七日  
黃初十一月十二日壬寅見先十日

金以三年閏六月十五日丁丑晨伏



乾象六月二十五日戊午伏先十九日  
黃初六月二十二日乙卯伏先二十三日

金以三年九月十一日壬寅見

乾象以八月十八日庚辰見先二十三  
日

黃初八月十五日丁丑見先二十五日

水以二年十一月十七日癸未晨見

乾象十一月十三日巳卯見先四日  
黃初十一月十二日戊寅見先五日

水以二年十二月十三日巳酉晨伏

乾象十二月十五日辛亥伏後三日  
黃初十二月十四日庚戌伏後二日

水以三年五月十八日辛巳夕見

乾象亦以五月十八日見  
黃初五月十一日庚辰見先一日

水以三年六月十三日景午伏

乾象六月二十日癸丑伏後七日  
黃初六月十九日壬子伏復六日

水以三年閏六月二十五日丁亥晨見

乾象以閏月九日辛未見先十六日  
黃初閏月八日庚午見先十七日

水以三年七月七日巳亥伏

乾象七月十一日癸卯伏後四日  
黃初以七月十日壬寅伏後三日

水以三年十一月十日於晷度十四日甲辰



伏

乾象以十一月九日巳亥伏先五日  
黃初十月八日戊戌伏先六日

水以三年十二月二十八日戊子夕見

二歷同以十二月壬申見俱先十六日

凡四星見伏十五

乾象七近二中  
黃初五近一中

郎中李恩議以太史天度與相覆校二年

七月三年十一月望與天度日皆差異月

蝕加時乃後天六時半非從三度之謂定

為後天過半日也

董巴議曰昔伏羲始造八卦作三畫以象

二十四氣黃帝因之初作調歷歷代十一

更年五千凡有七歷顓頊以今之孟春正

月為元其時正月朔旦立春五星會于天

歷營室也冰凍始泮蟄虫始發雞始三號

天曰作時地曰作昌人曰作樂鳥獸萬物

莫不應和故顓頊聖人為歷宗也湯作殷

歷弗復以正月朔旦立春為節也更以十

一月朔旦冬至為元首下至周魯及漢皆



從其節據正四時夏為得天以承堯舜從  
顓頊故也禮記大戴曰虞夏之歷建正於  
孟春此之謂也

楊偉請六十日中疏密可知不待十年若  
不從法是校方負棄規矩考輕重背權衡  
課長短廢尺寸論是非違分理若不先定  
校歷之本法而懸聽棄法之末爭則孟軻  
所謂方寸之基可使高於岑樓者也今韓  
翊據劉洪術者知貴其術珍其法而棄其

論背其術廢其言違其事是非必使洪竒  
妙之式不傳來世若知而違之於挾故而  
背師也若不知據之是為挾不知而固知  
也校議未定會帝崩而寢至明帝景初元  
年尚書郎楊偉造景初歷表上帝遂改正  
朔施行偉歷以建丑之月為正改其年三  
月為孟夏其孟仲季月雖與夏正不同至  
於郊祀蒐狩班宣時令皆以建寅為正三  
年正月帝崩復用夏正其劉氏在蜀仍漢



四分歷吳中書令闕澤受劉洪乾象法於東萊徐岳又加解注中常侍王蕃以洪術精妙用推渾天之理以制儀象及論故孫氏用乾象歷至吳仁

武帝踐阼泰始元年因魏之景初歷改名泰始歷楊偉推五星尤踈闊故元帝渡江左以後更以乾象五星法代偉歷自黃初已後改作歷術皆斟酌乾象所減斗分朔餘月行陰陽遲疾以求折衷洪術為後代

推步之師表故先列之云

乾象歷

上元巳丑以來至建安十一年景戌歲積七千三百七十八年

乾法千一百七十

會通七千一百七十一

紀法五百八十九

周天二十一萬五千一百四十

通法四萬三千二十六



通數四十一

日法四百五十七

歲中十二

餘歲三千九十

章歲十九

沒法百三

章閏七

會數四十七

會歲八百九十三

章月二百四十五

會率千八百八十二

朔望合數九百四十一

會日萬一千四十五

紀月七千二百八十五

元月一萬四千五百七十

月周七千八百七十四

小周二百五十四

推入紀



置上元盡所求年以乾法除之不滿乾法以紀法除之餘不滿紀法者入內紀甲子年也滿法去之入外紀甲午年也

推朔

置入紀年外所求以章月乘之章歲而一所得為定積月不盡為閏餘閏餘十二以上歲有閏以通法乘定積月為假積日滿日法為定積日不盡為小餘以六旬去積日為大餘命以所入紀筭外所求年天正

十一月朔日也

求次月加大餘二十九小餘七百七十三小餘滿日法從大餘小餘六百八十四已上其月大

推冬至

置入紀年外所求以餘數乘之滿紀為大餘不盡為小餘以六旬去之命以紀筭外天正冬至日也

求二十四氣



置冬至小餘加大餘十五小餘五百一十五滿二千三百五十六從大餘命如法

推閏月

以閏餘減章歲餘以歲中乘之滿章閏為一月不盡半法已上亦一有進退以無中

月

推弦望

加大餘七小餘五百五十七半小餘如日法從大餘餘命如前得上弦又加得望又

加得下弦又加得後月朔其弦望定小餘四百一以下以百刻乘之滿日法得一刻不盡什之求分以課所近節氣夜漏未盡以美上為日

推沒

置入紀年外所求以餘數乘之滿紀法為積沒有餘加盡積為一以會通乘之滿沒法為大餘不盡為小餘大餘命以紀美外冬至後沒日求次沒加大餘六十九小餘



六十滿其法從大餘無分爲減

推日度

以紀法乘積日滿周天去之餘以紀法除之所得爲度命度以午前五度起宿次除之不滿宿即天正夜半日所在求次日加一度經斗除分分少損一度爲紀法加焉

推月度

以月周乘積日滿周天去之餘滿紀法爲度不盡爲分命如上則天正朔夜半月所在

在度

求次月小月加度二十二分二百五十八大月又加一日度十三分二百一十七滿法得一度其冬下旬夕在張心署之

推合朔度

以章歲乘朔小餘滿會數爲大分不盡小分以大分從朔夜半日分滿紀法從度命如前天正合朔日月所共會也求次月加度二十九大分三百一十二小分滿會數



從大分大分滿紀法後度經斗除大分  
求弦望月所在度加合朔度七分二百二  
十五小分十七半大小分及度命如前則  
上弦日所在度又加得望下弦後月合  
求弦望月行所在度加合朔度九十八大  
分四百八小分四十一大小分及度命如  
前合朔則上弦月所在又加又加得望下  
弦後月合求日月昏明度日以紀法月以  
月周乘所近節氣夜漏二百而一為明分

日以減紀法月以減月周餘為昏分各以  
加夜半如法為度

推月蝕

置上元年外所求以會歲去之其餘年以  
會率乘之如會歲為積蝕有餘加積一會  
月乘之如會率為積月不盡為月餘以章  
閏乘餘年滿章月為積閏以減積月餘以  
歲中去之不盡數起天正  
求次蝕加五月月餘千六百三十五五滿



會率得一月月以望

推卦用事日

因冬至大餘倍其小餘坎用事日也加小餘千七十五滿乾法從大餘中字用事日也

求坎卦各加大餘六小餘百三其四正各因其中日而倍其小餘

推五行用事

置冬至大小餘加大餘二十七小餘九百

二十七滿二千三百五十六從大餘得土用事日也加大餘十八小餘六百一十八得立春木用事日加大餘七十三小餘百一十六復得土又加土如得其火金水放此

推加時

以十二乘小餘滿其法得一度辰數從子起筭外朔弦望以定小餘

推漏刻



以百乘小餘滿其法得一刺不盡什之求  
分課所近節氣起夜分盡夜上水未盡以  
所近言之推有進退進加退減所得也進  
退有差起分度後二率四度轉增少少每  
半者三而轉之差滿三止歷五度而減如  
初

月行三道術

月行遲疾周進有恒會數從天地凡數乘  
餘率自乘如會數而一為過周分以從周

天月周除之歷日數也遲疾有衰其變者  
勢也以衰減加月行率為日轉度分衰左  
右相加為損益率益轉相益損轉相損益  
縮積也半小周乘通法如通數而一以歷  
周減焉為朔行分也

日轉度分

列表

損益率

盈縮積

月行分

一日十四度分一退減

益二十二

盈初

三百七十六



二日十四度分九二退減 益二十二

盈二十二 二百七十五

三日十四度分七三退減 益十九

盈四十三 二百七十三

四日十四度分四四退減 益十六

盈六十三 二百七十

五日十四度分八四退減 益十二

盈七十八 二百六十六

六日十三度分五四退減 益八

盈九十 二百六十二

七日十三度分十一四退減 益四

盈九十八 二百五十八

八日十三度分七四退減 損四

盈百二 二百五十四

九日十三度分三四退減 損四

盈百二 二百五十

十日十二度分八三退減 損八

盈九十八 二百四十六



十一日十二度

分十五

四退加

損十一

盈九十

二百四十三

十二日十二度

分十二

三退加

損十五

盈七十九

二百四十九

十三日十二度

分八

二退加

損十八

盈六十四

二百四十六

十四日十二度

分六

一退加

損二十

盈三十六

二百三十四

十五日十二度

分五

二退加

損二十一

盈二十六

三百三十三

十六日十二度

分六

二退減

損二十損不足及

減五為益盈有五謂益而損縮初二十故不足

盈五縮初

二百四十四

十七日十二度

分八

三退減

益十八

縮十五

二百三十六

十八日十二度

分十二

四進減

益十五

縮三十三

一百三十九

十九日十二度

分十五

三進減

益十一



縮四十八 三百四十三

二十日十二度分十八 四進減 益八

縮五十九 二百四十六

二十一日十三度分三 四進減 益四

縮六十七 二百五十

二十二日十四度分七 四進加 損

縮七十一 二百五十四

二十三日十五度分十一 四進加 損四

縮七十一 二百五十八

二十四日十六度分十五 四進加 損八

縮六十七 二百六十二

二十五日十四度 四進加 損十三

縮五十九 二百六十六

二十六日十四度分四 三進加 損十六

縮三十七 二百七十

二十七日十四度分七 三歷初進加 損十九

縮三十一 二百七十三

周日十四度分九 少進加 損二十一



縮十二

二百七十五

周日分三千三百三

周虛二千六百六十六

周日法五千九百六十九

通周十八萬五千三十九

歷周十六萬四千四百六十六

少大法一千一百一

朔行大分一千八百一

周半一百二十七

推合朔入歷

以上二積月乘朔行大小分滿通數四十

一從大分大分滿歷周去之餘滿周法得

一日不盡爲日餘日餘命筭外所求合朔

入歷也

求次月加一日日餘五千二百三十三分

二十五

求弦望各加七日日餘二千八百八十三

小分二十九半分各如法成日日滿二十



七日去之餘如周分不足除減一日加周虛

求弦望定大小餘

置所入歷盈縮稱以通周乘之爲實令通數乘日餘分以乘損益率以損益實爲加時盈縮也章歲減月行分乘周半爲差法以除之所得盈減縮加大小餘如日法盈不足朔加時在前後日弦望進退大餘爲定小餘

求朔弦望加時定度

以章歲乘加時盈縮差法除之所得滿會數爲盈縮大小以盈減縮加本日月所在盈不足以紀法進退度爲日月所在定度分

推月行夜半入歷

以周半乘朔小餘如通數而一以減入歷日餘餘不足如周法而減焉却一日却得周日加其分即得夜半入歷



求次日轉一日因日餘到二十七日日餘  
滿周日分去之不直周日也其不滿直之  
加周虛於餘餘皆次日入歷日餘也  
求月夜半定度

以夜半入歷日餘乘損益率如周法得一  
不盡為餘以損益盈縮積餘無所損破全  
為法損之為夜半盈縮也滿章歲為度不  
盡為分通數乘分及餘餘如周法從分分  
滿紀法從度以盈加縮減本夜半度及餘

為定度

求變衰法

以入歷日餘乘列表如周法得一不盡為  
餘即各知其日變衰也

求次歷

以周虛乘列表如周法為常數歷竟輒以  
加率衰滿列表去之轉為次歷率衰也  
求次日夜半定度

以變衰進加退減歷日轉分分盈不足章



歲出入度也通數乘分及餘而日轉加夜  
定度為次日也竟歷不直周日減餘千三  
十八乃以通數乘之直周日者加餘八百  
三十七又以少大分八百九十九加次歷  
變衰轉求如前

求次日夜半盈縮

以變衰減加損益率為變損日益而以轉  
損益夜半盈縮歷竟損不足反減為入次  
歷減加餘如上數

求昏明月度

以歷月行分乘所近節氣夜漏二百而一  
為分以減月行分為昏分分如章歲為度  
以通數乘分以昏後以明加夜半定度餘  
分半法以上成不滿廢之

求月行遲疾

月經四表出入三道交錯分天以月率除  
之為歷之日周天乘朔望合如會月而一  
朔合分也通數乘合數餘如會數而一退



分也以從月周為日進分會數而一為差率也

陰陽歷 衰 損益率 兼數

一日 一減 益十七 初

二日 一減 益十六 十七

三日 三減 益十五 三十七

四日 四減 益十二 三十八

五日 四減 益八 六十

六日 三減 益四 六十八

七日 三減 減不足反損為加謂 益 過極損之謂行半周 七十二

八日 四加 損二 七十三

九日 四加 損六 七十一

十日 三加 損十 六十五

十一日 二加 損十三 五十五

十二日 一加 損十五 三十二

十三日 限餘三千九百三十三 此為後限加 歷初 損十六 六十二

分日 五千二百三十三 少加小者 損十六 六十一

少大法四百七十三



歷周十萬七千五百六十五

差率萬一千九百八十六

朔合分萬八千三百二十八

徵分九百一十四

徵分法二千二百九

推朔入陰陽歷

以會月去上元積月餘以朔合分定徵分  
各乘之徵分滿其法從合分合分滿周天  
去之其餘不滿歷周者為入陽歷餘去之

餘為入陰歷餘皆如月周得一日笑外所  
求月合朔入歷不盡為日餘

求次月

加二日日餘二千五百八十徵分九百一  
十四如法成日滿十三去之除餘如分日  
陰陽歷竟互入端入歷在前限餘前後限  
後者月行中道也

求朔望定數

各置入進疾歷盈縮大小分會數乘小分



爲徵盈減縮加陰陽日餘日餘盈不足進  
退日而定以定日餘乘損益率如月周得  
一以損益數爲加時定數

推夜半入歷

以差率乘朔小餘如徵分法得一以減入  
歷日餘不足加月周而減之却得分日加  
其分以會數約徵分爲小分即朔日夜半  
入歷日日餘三十一小分如會數從會餘  
餘滿月周去之又加一日歷竟下日餘滿

分日去之爲入歷初也不滿分日者直之  
加餘二千七百二小分三十一爲入次歷  
求夜半定日

以通數乘入遲疾歷夜半盈縮及餘餘滿  
半爲小分以盈加縮減入陰陽日餘日盈  
不足以月周進退日而定也以定日餘乘  
損益兼數爲夜半定數也

求昏明數

以損益率乘所近節氣夜漏二百而一爲



明以減損益率為昏而以損益夜半數為昏明定數

求月去極度

置加時若昏明定數以十二除之為度其餘三日而一為少不盡一為強二少弱也所得為月去黃道度也其陽歷以加日所在黃道歷去極度陰歷以減之則月去極度強正弱負強弱相并同名相從異名相消其相減也同名相消異名相從無對互之二強進少而弱

上元巳丑以來至建安十一年景戌歲積七千三百七十八

巳丑 戊寅 丁卯 景辰 乙巳

甲午 癸未 壬申 辛酉 庚戌

巳亥 戊子 丁丑 景寅

推五星

五行木歲星火熒惑土填星金太白水辰星各以終日與天度相約為日率章歲乘



周為月法章月乘日為月分分如法為月  
數通數乘月法日度法也升分乘周率為

升分

曰度法用紀法乘同  
率故此同以分乘之

五星朔大餘小餘

以通法各乘月數日法  
各除之為大餘不盡為

小餘以六  
十去大餘

五星入月日日餘

各以通去乘月餘以合  
月法朔小餘并之會數

約之所得各以日  
度法除之則皆是

生度數度餘

減多為度餘分以周天乘之  
以日度法約之所得為度不

盡為度餘過周  
天法之及十分

日餘三百三十八萬四千四十六

朔虛分一百五十

升分九十七萬四千六百九十

度數三十三

度餘二百五十萬九千九百五十六

火

周率三千四百七

日率七千二百七十一

合月數二十六



月餘二萬五千六百二十七

合月法六萬四千七百三十三

日度法二百萬六千七百二十三

朔大餘四十七

朔小餘一千一百五十七

入月日十二

景初十三

日餘九十七萬三千一十三

朔虛分三百

升分四十九萬四千二十五

度數四十八

景初五十

度餘一百九十九萬一千七百六

土

周率三千五百二十九

日率三千六百五十三

合月數十二

月餘五萬三千八百四十三

合月法六萬七千五十一

日度法二百七萬八千五百八十



朔大餘五十四

朔小餘五百三十四

入月二十四

日餘十六萬六千二百七十二

朔虛分九百二十三

升分五十一萬一千七百五

度數十二

度餘一百七十三萬三千一百四十八

金

周率九千二十二

日率七千二百一十三

合月數九

月餘十五萬二千二百九十三

合月法十七萬一千四百一十六

日度法五百三十一萬三千九百五十八

朔大餘二十五

朔小餘一千一百二十九

入月日二十七



日餘五萬六千九百五十四

朔虛分三百二十八

升分一百三十萬八千一百九十

度數二百九十二

度餘五萬六千九百五十四

水

周率一萬一千五百六十一

日率一千八百三十四

合月數一

月餘二十一萬一千三百三十一

合月法二十一萬九千六百五十九

日度法六百八十萬九千四百二十九

朔大餘二十九

朔小餘七百七十三

入月日二十八

日餘六百三十一萬九百六十七

朔虛分六百八十四

升分一百六十七萬六千三百四十五



度數五十七

度餘六百四十一萬九百六十七

推五星

置上元盡所求年以周率乘之滿日率得

一名積合不盡為合餘以周率除之得一

星合往年二合前往年無所得合其年合

餘減周率為度分金水積合奇為辰耦為

夕

推星合月

以月數月餘各乘積合滿合月法從月不

盡為月餘以紀月去積月餘為入紀月副

以章閏乘之滿章月得一閏以減入紀月

餘以歲中去之命以天正筭外合月也其

在閏交際以朔御之

推入月日

以通法乘月餘合月法乘朔小餘并以會

數約之所得滿日度法得一則星合入月

日也不滿為日餘命以朔筭外



推星合度

以周天乘度分滿日度法得一度不盡為  
餘命度以牛前五起右求星合

求後合月

以月數加月數以月餘加月餘滿合月法  
得一月不減滿歲中即合其年滿去之有  
閏計焉餘為後年再滿在後二年金水加  
晨得夕加夕得晨

求合朔日

以朔大小餘加合月大小餘上成月者又  
加大餘二十九小餘七百七十三小餘滿  
日法從大餘命如前

求入月日術

以入月日日餘加合入月日及餘餘滿日  
度法得一日其前合朔小餘滿其虛分者  
減一日後小餘滿七百七十三以上者去  
三十日其餘則後合入月日也

求後度



以度度加度餘加度餘滿日度法得一度  
木伏三十二日

三百四十八萬四千六百四十六分

見三百六十六日

伏行五度

二百五十萬九千九百五十六分

見行四十度

除逆退十二度  
定行二十八度

火伏百四十三日

九十七萬三千一十三分

見行一百三十六日

伏行一百一十度

四十七萬八千九百九十八分

見行三百二十度

除逆十七度  
定行三百三度

土伏三十三日

十六萬六千二百七十二分

見三百三十五日

伏行三度

百七十二萬三千一百四十八分



見行十五度

除逆六度  
定行九度

金晨伏東方八十二日

十一萬三千九百八分

見西方

二百四十六日除逆六  
度定行二百四十六度

晨伏行百度

十一萬三千九百八分

見東方

日度加西伏  
十日退八度

水晨伏三十三日

六百一萬二千五百五分

見西方

三十二日除逆一  
度定行三十二度

伏行六十五

六百一萬二千五百五分

見東方

五星歷步

以術法伏日度及餘加星合日度餘餘滿

日度法得一從今命之如前得星見日及

度也以星行分母乘見度餘如日度法得

一分不盡半法以上亦得一而日加所行



分分滿其母得一度逆順母不同以當行之母乘故分如母而一當行分也留者承前逆則減之伏不盡度經升除分以行母為率分有損益前後相御凡言如盈約滿皆求實之除也去及除之取盡之除也

木晨與日合順伏十六日百七十四萬二千三百二十三分行星二度三百二十三萬四千六百七分而晨見東方在日沒後順疾日行五十八分之十一五十八日行

十一度更順逆日行九分五十八日行九度留不行二十五日而旋逆日行七分之一八十四日退十二度復留二十五日而順日行五十八分之九五十八日行九度順疾日行十一分五十八日行十一度在日前

夕伏西方十六日百七十四萬二千三百二十三分行星二度三百二十三萬四千六百七分而與日合凡一終三百九十八



日三百四十八萬四千六百四十六分行  
星四十三度二百五十萬九千九百五十  
六分

火晨與日合伏順七十一日百四十八萬  
九千八百六十八分行星五十度百二十  
四萬二千八百六十分半而晨見東方在  
日後順日行二十三分之十四百八十四  
日行一百一十二度更順遲日行二十三  
分之十二九十二日行四十八度留不行

十一日旋逆日行六十二分之十七六十  
三日退十七度日行十二分九十二日行  
四十八度復順疾日行十四分百八十四  
日行百一十二度在日前夕伏西方七十  
一日百四十八萬九千八百六十八分行  
星五十五度百二十四萬二千八百六十  
分半而與日合凡一終七百七十九日九  
十七萬三千一十三分行星四百一十四  
度四十七萬八千九十八分



土晨與日合伏順十六日百一十二萬二  
千四百二十六分半行星一度百九十九  
萬五千八百六十四分半而晨見東方在  
日後順日行三十五分之三百八十七日  
半行七度半留不行三十四日旋逆日行  
十七分之一百二日退六度復三十四日  
而順日行三分八十七日逆行七度半在  
日前

夕伏西方十六日百一十二萬二千四百

二十六分半行星一度百九十萬五千八  
百六十四分半而與日合也凡一終三百  
七十八日十六萬六千二百七十二分行  
星十二度百七十三萬三千一百三十八  
分

金晨與日合伏逆五日退四度而晨見東  
方在日後逆日行五分度之三十一日退六  
度留不行八日旋順遲日行四十六分之  
三十三四十六日行三十三度而順疾日



行一度九十一分之十五九十一日行一  
百六度更順益疾日行一度九十一分之  
二十二九十一日行百一十三度在日後  
晨伏東方順四十一日五萬六千九百五  
十四度行星五十度五萬六千九百五十  
四分而與日合二日五萬六千九百五十  
四分行星亦如之

金夕與日合伏順四十一日五萬六千九  
百五十四分行星五十度五萬九千九百

五十四分而夕見西方在日前順疾日行  
一度九十一分之二十二九十一日行百  
一十三度更順減疾日行一度十五分九  
十一日行百六度而順遲日行四十六分  
之三十三四十六日行三十三度留不行  
八日旋逆日行五分之三十日退六度而  
與日合凡再合一終五百八十四日十一  
萬三千九百八分行星亦如之  
水晨與日合伏逆九日退七度而晨見東



方在日後更逆疾一日退一度留不行二  
日旋順遲日行九分之八九日行八度而  
順疾日行一度四分之二十日行二十  
五度在日後晨伏東方順十六日六百四  
十一萬九百六十七分而與日合一合五  
十七日六百四十一萬九百六十七分行  
星三十二度六百四十一萬九百六十七  
分行星亦如之

水夕與日合伏順十六日六百四十一萬  
九百六十七分而夕見西方在日前順疾  
日行一度四分之二十日行二十五度  
而順遲日行九分之八九日行八度留不  
行二日旋逆一日退一度在日前夕伏西  
方逆遲九日退七度與日合凡再合一終  
一百一十五日六百一萬二千五百五分  
行星亦如之

志第七

晉書十七



音義

劫

音勒

撓

如如

紹

反反

又

機

居居

希

差

跌

上上

初

皆

反反

三

號

音豪

奇

居居

宜

耦

五五

口

五

四







